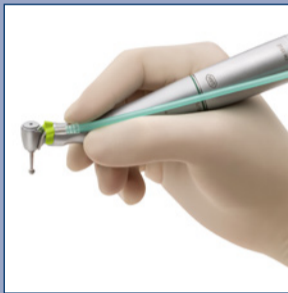


today



VOCO
s průkopnickými inovacemi na Pragodentu 2016

» strana 3



Nový Implantmed od W&H:
respektuje vaše potřeby

» strana 4



Plán výstaviště
Podrobné rozmístění jednotlivých expozic pro vaši lepší orientaci

» strana 8–9

PRAGODENT 2016

24. mezinárodní dentální veletrh

Termín:
6.–8. 10. 2016

Místo konání:
INCHEBA EXPO PRAHA,
Výstaviště Praha-Holešovice
Průmyslový palác

Otevírací doba:
6. října 10:00 – 18:00 hod.
7. října 10:00 – 18:00 hod.
8. října 10:00 – 15:00 hod.

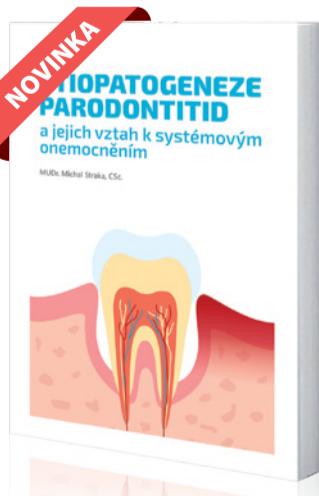
Organizátor:
Incheba Expo Praha spol. s r.o.
Výstaviště 67
170 00 Praha 7

Tel.: +420 220 103 491, 496
Fax: +420 220 103 492
E-mail: pragodent@incheba.cz
Web: www.pragodent.eu

dti Dental Tribune International

Etiopatogeneze parodontitid a jejich vztah k systémovým onemocněním

MUDr. Michal Straka, CSc.



1.290 Kč
48 €



Cena pro studenty: 990 Kč / 37 €

PRAGODENT 2016 – úvodní slovo

Tradiční veletrh PRAGODENT vstupuje do svého čtyřicátého ročníku. Uskuteční se od 6. do 8. října v Průmyslovém paláci Výstaviště v Praze – Holešovicích. Ve svých expozicích se zde představí víc než 90 vystavovatelů, přičemž celkový počet zúčastněných firem dosáhl počtu 279. Připravena tedy bude jednoznačně reprezentativní mezinárodní nabídka a mnozí z vystavovatelů avizují velice zajímavé novinky a zároveň i tradiční veletržní slavy.

Mezi vystavovateli nechybí tradiční firmy a značky s kompletní nabídkou pro zubní ordinace a laboratoře: HENRY SCHEIN, PLANMECA, DENTSPLY SIRONA, OMS Dental, DÜRR DENTAL, STRAUMANN, VOCO, ZHERMACK, ZIRKONZAHN, NORA, JANDA DENTAL, LIEHMANN, NWD Česko, Medical Trade, Bademico, LASAK, EveryDent, EUR-MED a mnoho dalších. Ovšem nejenže na veletrhu budou společnosti, na něž jsou pravidelní návštěvníci zvyklí, jako pořadatele nás mimořádně těší, že si cestu do Průmyslového paláce našly i vystavovatelé noví. Jmenujme například tyto firmy: OSSTEM Implant, Procter & Gamble – Oral B, Nabertherm, Konydent, Jarident, 3Disc Imaging, Align Technology (Invisalign), Berlin – Chemie / A. Menarini Česká republika, Procter Laerschutz.

Jednoduše řečeno: veletrhu se zúčastní především ty firmy, kterým jde o jejich potenciální zákazníky a jsou si jisti, že jim mají co nabídnout. Úspěšný veletrh pochopitelně vytvářejí dvě hlavní skupiny – vystavovatelé a návštěvníci. Žádná z nich nemůže mít dominanci a upřednostnit své zájmy nad zájmy těch druhých. Proto také, když se začaly šířit myšlenky o tom, že by snad bylo lepší uspořádat dentální veletrh až v roce příštím, zeptali jsme se těch, pro něž jsou nabízené produkty a služby určeny – stomatologů a zubních techniků. Pohled na hlavní partnery letošního Pragodentu pak je jasně vypovídající – Česká stomatologická komora se stala hlavním odborným partnerem, stejně tak je partnerem, v posledních letech zcela pravidelným, Komora zubních techniků ČR. Oba partneři budou mít na veletrhu své zajímavé expozice, kontaktní místa s nabídkou aktuálních informací, ale i s poradenstvím.

Odborná veřejnost si totiž na špičkový veletrh zvykla a každoročně profesionálové směřují svůj zájem o nové informace a nové produkty všeho druhu do těch tří říjnových dnů. Proto také INCHEBA EXPO Praha věnovala přípravě právě letošního ročníku mimořádnou pozornost. Využili jsme námětů a doporučení našich odborných partnerů a navyšujeme komfort pro ty, kteří se veletrhu rozhodnou zúčastnit. Pro všechny členy České stomatologické komory a Komory zubních techniků ČR je zajištěn vstup zdarma na základě čestné vstupenky distribuované na členskou základnu. Znovu také funguje již osvědčená forma elektronické registrace. Všichni návštěvníci, kteří se takto zaregistrují, mají možnost soutěžit denně o zajímavé ceny (partnerem soutěže je společnost COLGATE – PALMOLIVE ČESKÁ REPUBLIKA) – luxusní dámské hodinky PRIM COUPÉ R40, mobilní telefony Apple iPhone SE, kávovary NESPRESSO PIXIE ELECTRIC a dárkové balíčky od partnerské společnosti.

Navíc každý registrovaný návštěvník má možnost zúčastnit se zdarma koncertu XINDL-X, který se uskuteční v pátek 7. října od 19 hodin na Výstavišti, v Křižákově pavilonu E.

Těšit se tedy můžeme společně na zajímavý veletrh, který určitě bude stát za návštěvou.



Ing. Drahomír Medved
ředitel INCHEBA EXPO PRAHA spol. s r.o.

StomaTeam

**Ted' rozdává...
... přijďte si pro dárek a slevu!**



**Úplně postačí, když dorazíte
na stánek StomaTeamu PK 209**

Každý, kdo si u nás na **stánku č. PK 209** objedná předplatné tištěného časopisu StomaTeam, obdrží na místě **hodnotný dárek**. Při koupi knihy z naší nabídky na každého navíc čekají **slevy až do výše 20 %** a další pozornost od našeho týmu. Nebudou-li stačit zásoby dáreků na místě, o svůj dárek k předplatnému nepřijdete. Zašleme vám jej na vaši adresu.

Další zajímavé nabídky pro vás chystáme na stánku StomaTeam na akcích, jichž jsme mediálním partnerem. Nejbližší z nich je: **DentalSummit (28.–29. 10. 2016) v Praze.**

Těšíme se na vaši návštěvu.



NTI - jedna z největších řad rotačních nástrojů pro zubní lékaře na světě



- ocelové nástroje, diamantové nástroje, karbid-wolframové nástroje a nástroje s keramickou pracovní částí
- pro chirurgickou preparaci při gingivě, v kosti, v kořenech a zubech
- pro chirurgickou preparaci před a po implantaci, univerzální řada nezávislá na typu implantátu
- agresivní, ostré nástroje
- bez vibrací a pro rychlou práci



Denti
 Ing. Václav Tomalík
 Vysoká nad Labem 111
 503 31 Vysoká nad Labem
 Czech Republik
 phone +420 777 174 779
 vaclav.tomalik@seznam.cz
 www.denti.cz



NTI-Kahla GmbH
 Rotary Dental Instruments
 Im Camisch 3
 D-07768 Kahla/Germany
 Tel. +49-36424-573-0
 Fax +49-36424-573-29
 e-mail: nti@nti.de
 www.nti.de

**Pragodent
 PK 219**

G-CEM LinkForce

– jediný fixační cement, který zubní lékař potřebuje

■ Který cement funguje nejlépe pro danou indikaci a fixní náhradu? GC chápe, proč jsou v případě různých typů náhrad a širokého výběru v současné době dostupných podložních hmot zubní lékaři často zmateni, pokud jde o volbu nejlepšího fixačního prostředku. Chtějí produkty, které jim práci usnadňují, umožňují jim pracovat standardizovaným způsobem a nabízejí za všech okolností předvídatelné výsledky. To je myšlenka stojící za G-CEM LinkForce, novým duálně tuhoucím adhezivním pryskyřičným upevňovacím cementem od GC. G-CEM Link Force je univerzálním řešením pro všechny adhezivní výzvy, které disponuje správnou pevností a estetikou pro všechny indikace a všechny fixní náhrady bez kompromisů.

Vývoj CAD/CAM a vývoj adhezivní stomatologie způsobil revoluci v typech zhotovovaných nepřímých náhrad: od korunek a můsteků s velkou retencí k méně invazivním řešením jako jsou inleje, onleje, overleje a fazety, které se musí být adhezivně fixovány. Paralelně s tímto trendem přišel celý průvod nových hmot, jako je zirkon, lithium disilikát a hybridní keramika. Jedním z důsledků této revoluce jsou potíže zubních lékařů vyznat se v řadě nyní dostupných možností ošetření. Zvládnutí všech procedur cementování pro pokrytí všech indikací je velice náročné. Není proto překvapením, že by většina zubních lékařů chtěla jedno univerzální řešení se standardizovanou procedurou, které by nejen vyřešilo složitou volbu, ale také fungovalo na nejvyšší úrovni a vytvářelo předvídatelné výsledky.

Tím řešením je G-CEM LinkForce. Společně s G-Premio BOND a G-Multi Primer tvoří univerzální adhezivní systém, který zajišťuje pevnou vazbu na všech fixních náhradách ve všech indikacích, bez kompromisů:

- **G-Premio BOND** – zajišťuje vazbu bez kompromisů na VŠECH preparacích
- **G-CEM LinkForce** – zajišťuje pevné spojení ve VŠECH indikacích
- **G-Multi Primer** – zajišťuje stabilní adhezi VŠECH náhrad

Nový adhezivní upevňovací cement G-CEM LinkForce od GC je vybaven pro zubní lékaře přívětivými funkcemi:

- Začíná to mícháním: po výběru ze čtyř dostupných odstínů (Translucent, A2, Opaque a Bleach) zubní lékař ocení snadný způsob dávkování přímo do náhrady nebo pomocí endodontického hrotu do kořenového kanálku
- Nasazení a adaptace je srdcem perfektní procedury cementování a optimální smáčivost a viskozita G-CEM LinkForce tudíž hraje klíčovou roli – tyto vlastnosti zajišťují, že se upevňovací pasta dobře rozprostře, a výjimečná tloušťka vrstvy pouhé 4 μm navíc zaručuje adaptaci náhrady na pilíři
- Odstraňování přebyteků je velmi snadné, vytvrdí-li se materiál bodově po dobu 1–2 sekund

- Schopnost duálního vytvrzování G-CEM LinkForce je vynikající, protože zajišťuje účinnou polymeraci při světelném i samovolném vytvrzování – samovolné vytvrzování je zásadní, neboť víme, že mnoha nepřímými náhradami pronikne jen malé procento světla
- A nakonec, G-CEM LinkForce je leštiteľný do vysokého lesku a použití ultra jemných, homogenně rozptýlených, plniv ve vysoké koncentraci mu dodává mimořádnou odolnost vůči opotřebení, dokonce i na okluzálních okrajích

Adhezivní systém G-CEM LinkForce také obsahuje univerzální vazebný prostředek G-Premio BOND univerzální primer G-Multi Primer.

G-Premio BOND je roztok v jedné lahvičce, který se perfektně váže ke všem preparacím, dokonce i korunkovým dostavbám a kovovým pilířům. Je možné jej používat samoleptací technikou, technikou selektivního leptání a technikou total-etch s téměř žádnou citlivostí po ošetření. G-Premio BOND se také snadno nanáší a vytváří velmi tenkou hybridní vrstvu 3 μm, kterou lze vytvrzovat světlem bez narušení konečné adaptace náhrady.

G-Multi Primer je jediný primer, který zubní lékař potřebuje. Tento univerzální primer používá k zajištění přilnavosti na všechny podložní hmoty tři různé funkční monomery. GC navíc zajišťuje dlouhodobou stabilitu adheze začleněním silanu raději do primeru než do vazebného prostředku.

Kombinací G-CEM LinkForce, G-Premio BOND a G-Multi Primer je zaručeno předvídatelné cementování všech nepřímých náhrad – dokonce i na neretenčních preparacích, jako jsou preparace pro inleje a onleje. Totéž platí u fazet, s další výhodou v podobě snadného umístění, světelného vytvrzení a odstraňování přebyteků, řady odstínů se zkušebními pastami pokrývajícími všechny estetické požadavky a optimální fluorescenci. Systém je rovněž ideální pro upevňování kořenových čepů, a to díky malé viskozitě a vynikající smáčivosti, schopnosti naleptat dentin v hlubokých kanálcích a dokonalé polymeraci vazebného prostředku i pasty v tmavých kanálcích.

G-CEM LinkForce je univerzální, odolné řešení pro všechny adhezivní výzvy, které poskytuje optimální pevnost a estetiku v jediném systému pro všechny indikace a všechny fixní náhrady.



VOCO s průkopnickými inovacemi na Pragodentu 2016

VOCO představí na Pragodentu 2016 několik velmi pozoruhodných novinek. Vezměme si jako příklad Admira Fusion, první výplňový materiál na světě kombinující technologii ORMOCER® s nanohybridní technologií. V tomto případě jsou jak plniva, tak matrix na bázi oxidu křemičitého. Díky této „čisté silikátové technologii“ nabízí Admira Fusion vynikající biokompatibilitu, extrémně nízké smršťování, optimální barevnou stálost a vysoký obsah plniv. Tento nový výplňový systém je doplněn o Admira Fusion x-tra, který umožňuje nanášení až 4mm vrstev, přičemž vykazuje stejné fyzikální vlastnosti, a o Admira Fusion Flow, který disponuje vynikajícími tokovými vlastnostmi se schopností úplného smáčení stěn kavity. Materiály Admira Fusion, Admira Fusion x-tra a Admira Fusion Flow jsou kompatibilní se všemi běžnými vazebnými prostředky.

Mezi další nové produkty patří Ionolux, světlem tuhnoucí skloionomerní výplňový materiál v inovativních aplikačních kapslích VOCO. Jednou ze základních vlastností Ionolux je například to, že okamžik, kdy začne tuhnout, je možné stanovit světelnou polymerací. Použití Ionolux je rychlé, a materiál jde snadno modelovat, aniž by se lepil na nástroj. Také se výborně adaptuje na stěny kavity. Ionolux nejen eliminuje nutnost kondicionování tvrdých zubních tkání, ale není také nutné nanášet poslední vrstvu laku.

Délka polymerace je krátká, což je velmi praktické – 20 sekund na každou 2mm vrstvu. Ionolux se snadno leští, je biokompatibilní a uvolňuje fluoridy.

Další novinkou na Pragodentu 2016 je IonoSelect, univerzální skloionomerní materiál, který je prvním produktem na světě vhod-

ným pro použití ve čtyřech hlavních indikacích skloionomerních cementů: upevňování, výplně, korunkové dostavby, podkládání kavit. Volba pístu, který se zkombinuje s tělem kapsle, určuje složení prášku a tekutiny, a tudíž použití kapsle pro jednu z různých možných indikací. IonoSelect tak přesvědčí nejen svojí inovativní technologií a širokou

škálou indikací, ale také prostorově efektivním skladováním díky své unikátní koncepci kombinování různých pístů s kapslemi. Použití IonoSelect je stejně jednoduché pro všechny indikace. Materiál je připravený k použití ihned po namíchání a je jej možné nanášet pomocí aplikátoru. IonoSelect nevyžaduje kondicionování tvrdých zubních

tkání, toleruje vlhkost a má krátkou dobu tuhnutí.

Kromě těchto inovací a dobře známých bestsellerů „Made in Germany“ bude VOCO vystavovat také celou řadu nabídek ze svých aktuálních katalogů za úžasně výhodné ceny.



ESTETICKÉ
NÁHRADY BEZ
BONDVÁNÍ?

IONOLUX

Nyní také v kapslích

SVĚTLEM TUHNOUCÍ SKLOIONOMERNÍ VÝPLŇOVÝ MATERIÁL

- Bez nutnosti kondicionování tvrdých zubních tkání
- Vhodný také pro velké kavity
- Vynikající doba zpracování – individuálně upravitelná světelným vytvrzením
- Ionolux se nelepí na nástroj a snadno se modeluje
- Zhotovte výplň, zpolymerujte a dokončete – není nutná aplikace laku



Ohledně aktuálních nabídek, prosíme, kontaktujte svého místního dentálního konzultanta VOCO.

PRAGODENT

Navštivte stánek VOCO na výstavě
Praha · 6. – 8.10.2016

Ionolux®

NOVINKA



Výrobce:

VOCO GmbH, P.O. Box 767,
27457 Cuxhaven, Německo,
www.voco.com
info@voco.com

Kontakt Česká republika a Slovensko:

Tel.: +420 773 252 100

VOCO na Pragodentu 2016:
stánek 104

Nový Implantmed od W&H: respektuje vaše potřeby

■ W&H prodává chirurgický přístroj Implantmed již od roku 2001: jedná se o vysoce kvalitní přístroj, který poskytuje specialistům na dentální implantologii větší bezpečnost, jednoduchý provoz, vysokou míru přesnosti a flexibilní možnosti použití. Nová generace přístroje Implantmed, představená v září 2016, nabízí uživatelům jak osvědčené a vyzkoušené funkce Implantmed, tak i unikátní systém vyhodnocování stability implantátů, přizpůsobitelné funkce, které mohou být v případě potřeby dodatečně doplněny, nejmodernější, intuitivní uživatelské rozhraní a ještě výkonnější motor. Tento nový chirurgický přístroj od W&H pomáhá lékařům přesným výkonem procedur orální chirurgie i časovou efektivitou.

Větší bezpečnost – díky schopnosti vyhodnotit stabilitu implantátu a detailní dokumentaci průběhu zavádění implantátu

Rozhodování o tom, kdy je nejlepší čas pro zavedení implantátu, je velmi obtížné, snažíme-li se vzít v úvahu všechny klíčové parametry a rizikové faktory týkající se daného pacienta. Volitelný modul W&H Osstell ISQ pro nový přístroj Implantmed činí vyhodnocování úspěchu ošetření bezpečnějším a spolehlivějším. Zatímco integrovaná automatická závitořezná funkce přístroje Implantmed a kontrola nad točivým momentem pomáhá zubnímu lékaři při zavádění implantátů, modul Osstell ISQ (Implant Stability Quotient – kvocient stability implantátu) nyní usnadňuje rozhodování ohledně optimální doby zatížení implantátu. Hodnota stability změřená tímto zařízením pomáhá zlepšit úspěšnost a je jistou formou záruky kvality. Nejenže je tento neinvazivní měřicí systém možné použít k určení primární stability implantátů, ale může také při použití sekundárních měření sledovat oseointegraci a je možné jej použít k určení optimální doby pro zatížení implantátu. Hodnota ISQ (škála ISQ 1–100) se zobrazí na obrazovce po provedení měření a je snadno interpretovatelná díky řadě klinických studií. Modul W&H Osstell ISQ je doplňkové zařízení, které je možné snadno dodatečně doplnit k novému přístroji Implantmed. Je-li aktivována funkce dokumentace, je možné uložit na USB flash disk všechny hodnoty z průběhu zavádění implantátu, jako jsou definované parametry přístroje, křivka zavádění implantátu, měření pomocí Osstell ISQ a základní údaje, jako je dokumentační identifikační číslo a pozice zubu.

Jednoduchost provozu – díky novému uživatelskému rozhraní a přepracovanému čerpadlu

Nové uživatelské rozhraní přístroje Implantmed pomáhá stomatologickému týmu zefektivnit jednotlivé kroky ošetření, protože jsou jednodušší,

zaberou méně času a jsou efektivnější. Nejmodernější barevná dotyková obrazovka se skleněným povrchem usnadňuje obsluhu přístroje. Důležité

informace ke konkrétnímu kroku procedury jsou na velké obrazovce dobře viditelné. Logicky a intuitivně navržený navigační systém

a přizpůsobitelná sekvence programů umožňují specialistovi na dentální implantáty soustředit se na to podstatné. Přístroj Implantmed lze přizpůsobit až šesti uživatelům, díky čemuž je ideální pro zlepšení efektivity větších zubních ordinací.

Přepracované čerpadlo chladicí tekutiny taktéž pomáhá, zvláště ve snadné obsluze tohoto chirurgického přístroje

■ pokračování na straně 5

PEOPLE HAVE PRIORITY

W&H

ODPOVĚĎ
MODERNÍ
CHIRURGII

NOVINKA

W&H
implant.med

40 000 rpm

implantmed

W&H Osstell ISQ modul
Barevný dotykový displej
Nový design pumpy
Bezdrátové nožní ovládání
LED+ motor

implantmed

INZERCE

PEOPLE HAVE PRIORITY



Nový přístroj Implantmed je charakteristický větší bezpečností, snadným použitím, vysokou přesností a flexibilitou



Nejmodernější barevná dotyková obrazovka a logická navigace usnadňují obsluhu přístroje



Jednoduché a rychlé dovybavení kdykoli a kdekoli chcete – modul W & H Osstell ISQ



Irigační hadice se připojuje rychle a bezpečně



Rovné a kolénkové chirurgické násadce s LED+ nyní poskytují plné osvětlení oblasti chirurgického zákroku bez ohledu na rychlost motoru

■ pokračování ze strany 4

a dalším urychlením délky přípravy. Irigační hadice se u nového designu čerpadla nasazují velmi snadno, rychle a především bezpečně, a to dokonce i za sterilních podmínek.

Přesný a výkonný – díky výkonnému motoru a rovným i kolénkovým chirurgickým násadcům s LED+ osvětlením. Dokonce i složité procedury je možné provést za menšího úsilí a s větší přesností díky momentu motoru 6,2 Nm a rychlosti 200 až 40000 otáček za minutu. Tento nový přístroj má také nejkratší chirurgický motor na trhu. Ergonomicky vytvarovaná a dokonale vyvážená kombinace motoru a kolénkového násadce W&H umožňuje uživateli pracovat delší dobu bez únavy postihující ruce. Kromě toho pět nových rovných a kolénkových chirurgických násadců s LED+ nyní plně osvětluje oblast chirurgického zákroku bez ohledu na rychlost motoru. Díky vysoce kvalitní nerezové oceli s potahem odolným vůči poškrábání mají rovné a kolénkové chirurgické násadce mimořádně dlouhou životnost a jsou velmi odolné.

Vysoká míra flexibility – bezdrátové nožní ovládání a funkce výrobu, které lze přizpůsobit a dovybavit

Flexibilita je důležitou vlastností nového přístroje Implantmed. Kromě doplňkových funkcí, které je možné volit při zakoupení modulu W&H Osstell ISQ, který je možné doplnit později, nabízí nové bezdrátové nožní ovládání ještě větší flexibilitu a pohodlí. Přístroj Implantmed lze tedy snadno a sterilně obsluhovat nožním ovládáním, což je alternativa k dotykové obrazovce. Nové bezdrátové nožní ovládání je možné používat s dalšími přístroji W&H, jako je piezo-chirurgické zařízení Piezomed, a jde také na tyto přístroje snadno namontovat později. Bezdrátové nožní ovládání je možné umístit kdekoli v pracovním prostoru pro větší bezpečnost a pohodlí v chirurgickém prostředí.

Distributoři:

DENTAMED (ČR), spol. s r.o.
www.dentamed.cz

DENTAMECHANIK s.r.o.
www.dentamechanik.cz

DENT UNIT spol. s r.o.
www.dentunit.cz

EveryDent s.r.o.
Pragodent – stánek: SH 106
www.everydent.cz

Rodentica CS spol. s r.o.
Pragodent – stánek: SH 110
www.rodentica.eu

W&H Dentalwerk Bürmoos GmbH
www.wh.com

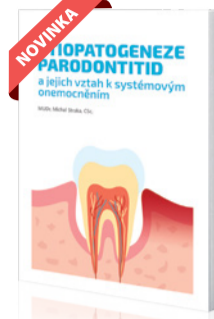
Etiopatogeneze parodontitidy a jejich vztah k systémovým onemocněním

MUDr. Michal Straka, CSc.



1.290 Kč
48 €

Cena pro studenty: 990 Kč / 37 €



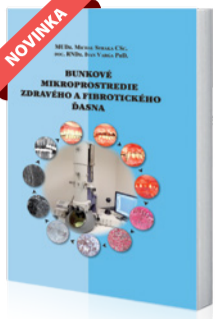
Bunkové mikroprostředí zdravého a fibrotického ďasna

MUDr. Michal Straka, CSc.
Doc. RNDr. Ivan Varga, PhD.



850 Kč
30 €

Cena pro studenty: 790 Kč / 28 €



Kariologie

MUDr. Jozef Minčík, PhD.
a kolektiv



1.290 Kč
48 €

Cena pro studenty: 990 Kč / 37 €



Proč vlk šišlal?

Doc. MUDr. Eva Kovařová, PhD.

Vhodné k prodeji ve vašich ordinacích – doporučte rodičům dětských pacientů

290 Kč
Do vyprodání zásob!

Při koupi 3–10 ks: 270 Kč / ks
Při koupi nad 10 ks: 250 Kč / ks



Management zubní praxe jako srdeční záležitost

Sheila Scott

390 Kč
15 €

Cena e-booku: 149 Kč / 5,75 €



Úsměv

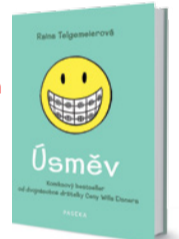
Grafický román

Raina Telgemeier

Vhodné k prodeji ve vašich ordinacích – doporučte rodičům mladých pacientů

279 Kč

Při koupi 3–10 ks: 260 Kč / ks
Při koupi nad 10 ks: 245 Kč / ks



Aesthetic & Function

Claudio Nannini



4.190 Kč
155 €

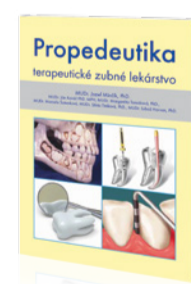
Propedeutika

MUDr. Jozef Minčík, PhD.
a kolektiv



690 Kč
26 €

Cena pro studenty: 590 Kč / 22 €



Techno-clinical aspects of fixed removable prosthesis

Raffaele Lombardo
Dr. Luca Ortensi, DDS
Gianni Ortensi, MDT
a další

5.190 Kč
192 €

Orální hygiena I.–VI.

Doc. MUDr. Eva Kovařová, PhD.
a kolektiv

390–2.110 Kč
15–79 €



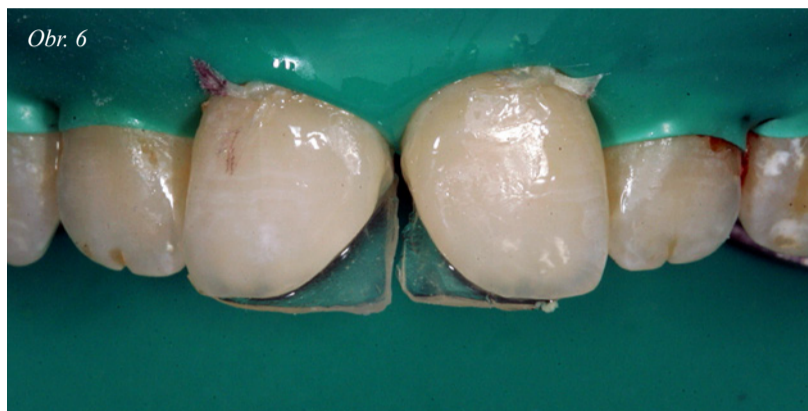
Uvedené a celou řadu dalších knih si můžete prohlédnout, zakoupit či objednat na stánku StomaTeamu PK 209.

Možnosti individuálního designu pro řezáky aneb každému, co jeho jest...

■ Dvě kazuistiky přímé kompozitní dostavby frontálních zubů s pomocí kompozitního materiálu Charisma Topaz (Heraeus Kulzer). Zkrácená verze – celý článek naleznete na www.stomateam.cz, nebo v časopise StomaTeam 5/2016 (pozn. red.).

Frontální výplně jsou velice individuálním typem ošetření, při němž terapeutické možnosti závisí především na velikosti defektu a estetických požadavcích pacienta. Přestože nepřímé keramické náhrady jsou vysoce kvalitním univerzálním „kouzelným“ výstupem, který umožňuje vložit estetické a funkční problémy do rukou zubního technika, vyžadují obvykle výrazně masivnější základní konstrukci než přímé kompozitní výplně a jsou také výrazně dražší. Kromě aspektu nákladů však přímé výplně skórují i z hlediska přístupu „jedné návštěvy“, tj. že pacient nepotřebuje žádnou provizorní náhradu a může jednoduše odejít domů s definitivní výplní. V zásadě totéž je možné se systémem Cerec, ale požadavky na zbytkovou hmotu zubu a náklady zde zůstávají.

Takto velké rekonstrukce funkce frontálních zubů hovoří samy za sebe díky metaanalýze zveřejněné na toto téma, které se podařilo prokázat míru průměrné roční ztráty kompozitních výplní mezi 0 až 4,1 %. Protože hlavním důvodem selhání větších výplní kavit IV. třídy bylo jejich odlomení, je prokázán význam volby stálejších kompozitních materiálů, které mají vysokou pevnost v lomu.



Obr. 1: Stav po úrazu frontálních zubů: navzdory značné ztrátě hmoty zubu 21 nebyla obnažena dřevina – oba vitální zuby bylo možné okamžitě rekonstruovat

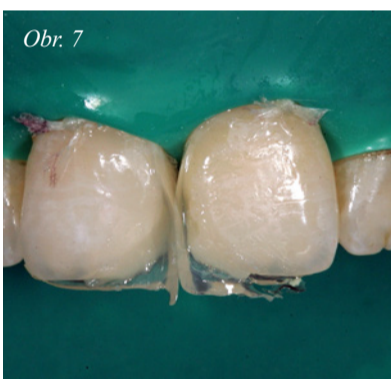
Obr. 2: Střední řezáky dostavěny technikou vrstvení za použití Frasco strip crowns – dojem kazí jen zbytková mezera mezi oběma řezáky způsobená tlakem separace

Obr. 3: Další kontrola po 2 týdnech: zuby se vrátily do své původní pozice a náhrady nenápadně splynuly s okolními tvrdými zubními tkáněmi

Obr. 4: Žádost o výměnu stávajících výplní kavit IV. třídy v obou středních řezácích z estetických důvodů

Obr. 5: Stav po odstranění výplní, obroušení povrchu a izolaci kofferdamelem

Obr. 6: Dostavba obou palatinálních plošek pomocí nízkoviskózního, vysoce translucentního zatékavého kompozitního materiálu nanášeného do silikonového klíče



Obr. 7: Další dostavba aproximálních plošek pomocí univerzálního sklovinného odstínu A2

Obr. 8: Nenápadné, opakní dentinové jádro z OL

Obr. 9: Dokončené, vyleštěné výplně v zubech 11 a 21

Heraeus Kulzer
Mitsui Chemicals Group

Charisma® Topaz
Innovative chemistry
for day-to-day
natural restorations.

The
three-in-one
composite
solution

CHARISMA®

Charisma Topaz 3x 4 g

2.820 Kč



Snadné zpracování snoubící se s inovativním vzorcem pro estetickou všestrannost. Spojení nejlepších vlastností Charisma kompozitů do jednoho produktu nám prostě přišlo logické.

- **Snadné zpracování:** Charisma Topaz nabízí krémovou, ale stabilní konzistenci s prodlouženou dobou na práci a vysokým, dlouhotrvajícím leskem.
- **Skvělé fyzikální vlastnosti:** Charisma Topaz nyní obsahuje náš patentovaný TCD matrix, který kombinuje vysokou pevnost v ohybu s minimálním smrštěním. Navíc je kompatibilní se všemi běžně používanými bondovacími materiály a technikami.
- **Všestrannost ve vrstvení:** Můžete použít snadnou monochromatickou dostavbu, nebo polychromatickou pro individuální případy. Vždy dostanete trvalé přirozené výplně.

Giving a hand to oral health.

Country manager Česká republika
Martin Kutáč +420 724 509 000
martin.kutac@kulzer-dental.com

odborný reprezentant - Morava
Radim Pištěk +420 608 820 920
radim.pistek@kulzer-dental.com

odborný reprezentant - Čechy
Iveta Vetyšková +420 728 584 257
ivetavetyškova@seznam.cz

odborný reprezentant - Čechy
Šárka Skalická +420 774 535 131
sarka.skalicka@kulzer-dental.com

Country manager Slovenská republika
Marian Uhlár +421 903 624 249
marian.uhlar@kulzer-dental.com

www.heraeus-kulzer.com
www.heraeus-kulzer.cz

© 2016 Heraeus Kulzer GmbH. All Rights Reserved. "Heraeus" is a registered trademark of Heraeus Holding GmbH used under a temporary license granted by Heraeus Holding GmbH. Neither Heraeus Holding GmbH nor any of its affiliates is responsible for the manufacturing of the product(s).



Prof. Claus-Peter Ernst
Restorative Dental Clinic,
Johannes Gutenberg University
Medical Centre, Mainz.
Kontakt: dental practice medi+,
Haifa-Allee 20, 55128 Mainz.
Ernst@mediplusmainz.de

Nová radiologická zobrazovací technika zviditelňuje nanostruktury zubů

Znázornění orientace kolagenových vláken ve vzorku zubu. Tato nová metoda umožňuje zviditelnění struktur v řádu nanometrů u milimetrových objektů, a to s vysokou mírou přesnosti. (Obrázek: Florian Schaff, TUM)

lagenových vláken v kousku lidského zubu, měřícího zhruba 3 mm. Aby to bylo možné, bylo pořízeno 1,4 milionu snímků rozptýleného rentgenového záření, a poté byly zpracovány pomocí speciálně vytvořeného algoritmu, který vytvořil kompletní rekonstrukci.

„Sofistikovaná metoda CT je i nadále vhodnější pro zkoumání velkých objektů. Nicméně, naše nová metoda poprvé umožňuje na takové úrovni zviditelnit struktury v řádu nanometrů u milimetrových objektů,“ řekl Florian Schaff, PhD., student institutu a hlavní autor článku.

Nová zobrazovací technika by mohla být zajímavá nejen z hlediska zjišťování vlastností biologických materiálů, jako jsou kosti a zuby, ale také funkčních materiálů, jako jsou palivové články a komponenty baterií, věří vědci.

Výsledky studie byly zveřejněny online dne 19. 11. 2015 v časopisu Nature v článku nazvaném „Six-dimensional real and reciprocal space small-angle X-ray scattering tomography“.

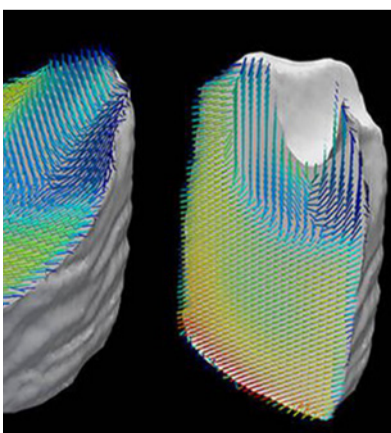
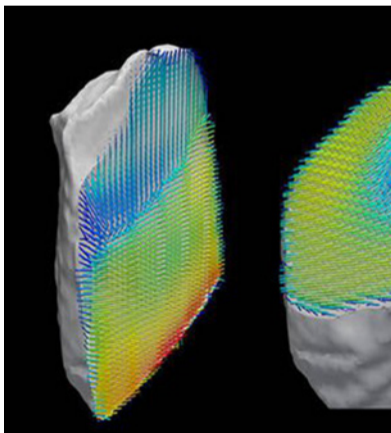
Zdroj: Dental Tribune International

■ S pomocí nové metody počítačové tomografie (CT), která je založena na rozptylu rentgenového záření, byl tým mezinárodních vědců schopen poprvé zviditelnit nanostruktury v objektech velkých pouhých několik milimetrů. Za účelem ukázky potenciálu této techniky zrekonstruovali vědci přesnou 3D orientaci kolagenových vláken v kousku lidského zubu.

Tato nová metoda, která byla vyvinuta týmem vědců z Technické univerzity v Mnichově (TUM), z nemocnice Charité v Berlíně, z univerzity v Lundu a z Institutu Paula Scherrera ve Švýcarsku, využívá rozptylu rentgenového záření namísto jeho absorpce. Konvenční metody CT přesně vypočítávají jednu hodnotu, známou jako voxel, a to pro každý 3D obraz bodu v objektu. Výhodou nové techniky je to, že přiřadí ke každému voxelu více hodnot, protože rozptýlené světlo přichází z různých směrů.

„Díky těmto dodatečným informacím jsme schopni zjistit mnohem více o nanostruktuře objektu, než u konvenčních CT metod. Nepřímým měřením rozptýleného rentgenového záření můžeme nyní zviditelnit nepatrné struktury, které jsou pro přímé prostorové rozlišení příliš malé,“ vysvětluje Prof. Franz Pfeiffer, vedoucí Institutu biomedicínské fyziky TUM.

Díky zkombinování 3D informací z rozptýlených rentgenových paprsků a CT byli vědci schopni zřetelně zobrazit orientaci ko-



Dent Unit s.r.o.
Obvodní 23
503 32 Hradec Králové
Tel: +420 495 454 394
E-mail: info@dentunit.cz
Web: www.dentunit.cz

Everydent s.r.o.
Strašnická 382/43
102 00 Praha 10
Tel: +420 274 775 175
E-mail: info@everydent.cz
Web: www.everydent.cz

DentAll s.r.o.
Strojnícka 18
080 01 Prešov
Tel: +421 051 758 2006
E-mail: dentall@dentall.sk
Web: www.dentall.sk

KK Dent s.r.o.
Pod Táborom 29
080 01 Prešov
Tel: +421 051 772 3449
E-mail: kkdent@nexta.sk
Web: www.kkdent.sk

Evoluce

Nový A-dec 300

A-dec 300 je navržen jako unikátní modulární systém, který vám umožňuje sestavit si soupravu podle vašeho přání a s ohledem na přijatelnou cenovou úroveň. A samozřejmě jsme nezapomněli na tradiční komfort. Křeslo je navrženo podle pečlivého průzkumu tlakových map, oblé tvary a virtuální kloub zádové opěrky navozují pocit uvolnění pro pacienta. Vynikající ergonomie za výhodnou cenu.



Visit a-dec.com/300 or contact international@a-dec.com to explore all of the possibilities.

© 2015 A-dec Inc.
All rights reserved.

a dec

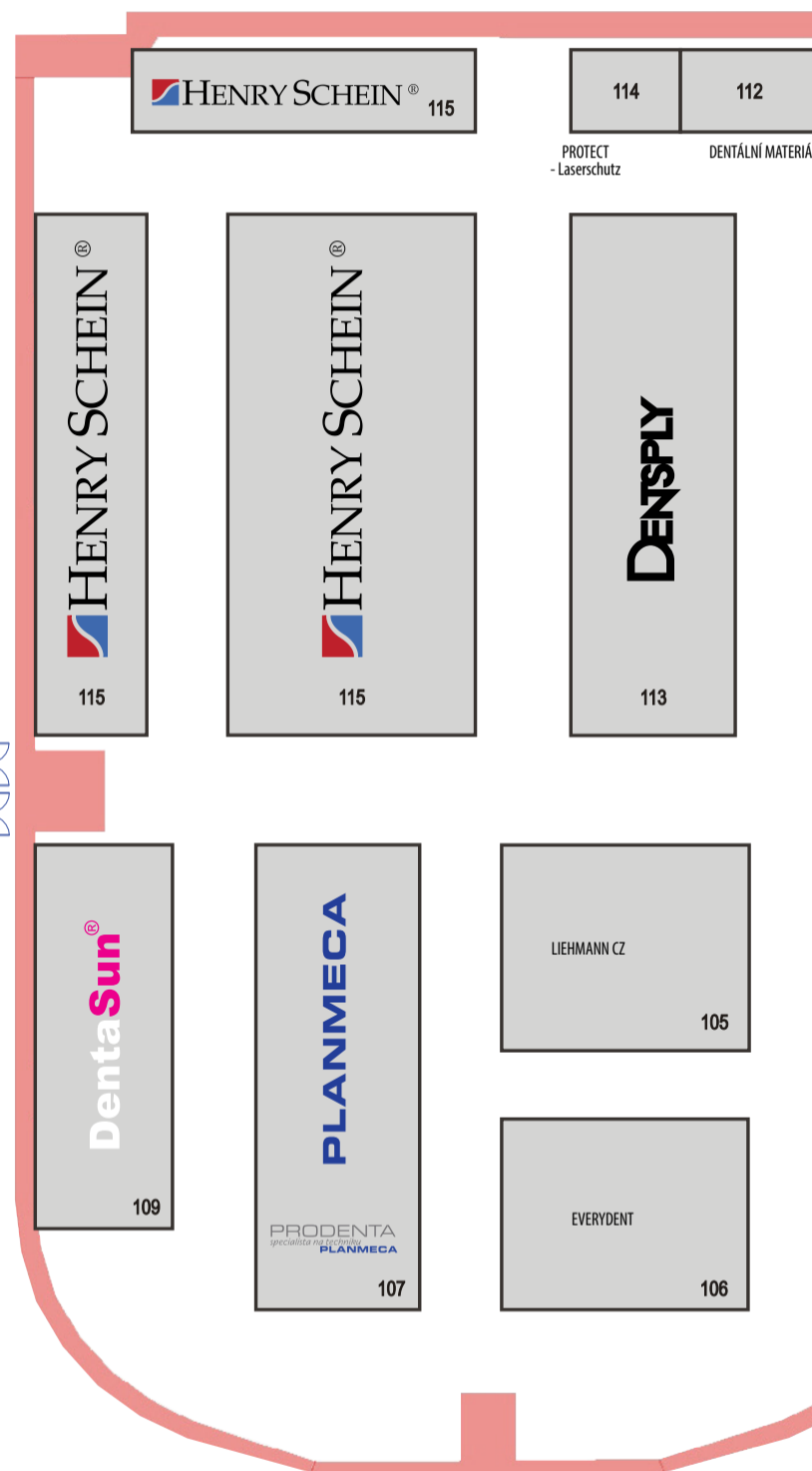
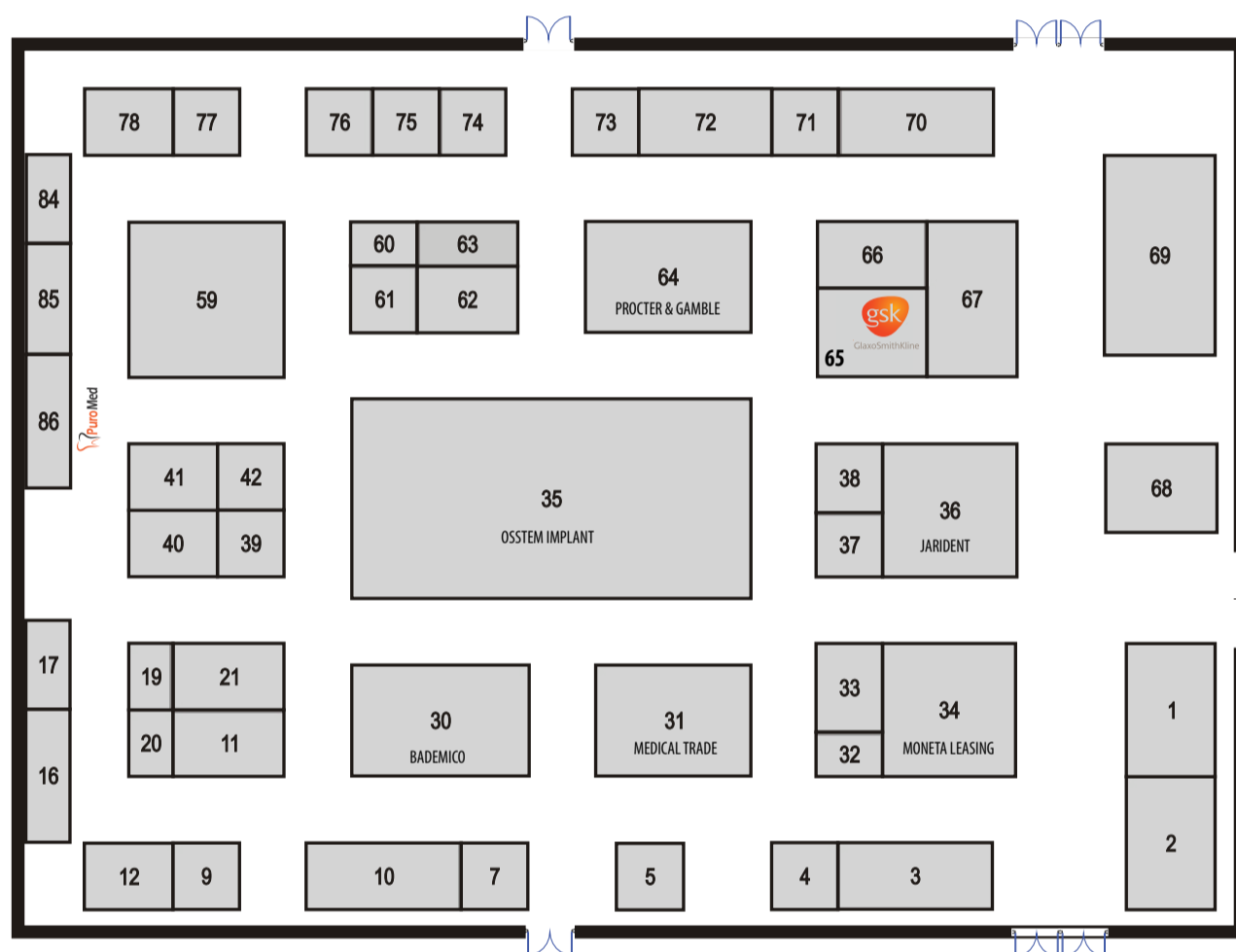




– Plán výstavní plochy

STŘEDNÍ HALA

LEVÉ KŘÍDLO



ADVANTAGE-FL.CZ s.r.o.
ALIGN TECHNOLOGY
APEX ITALIA
APROS CZ s.r.o.
ARTIFOL ENTERPRISES
BADEMICO, s.r.o.
BIEN - AIR DENTAL SA
BIO AGENS RESEARCH DEVELOPMENT - BARD, s.r.o.
COLGATE-PALMOLIVE ČESKÁ REPUBLIKA spol. s r.o.
COMPUGROUP MEDICAL ČESKÁ REPUBLIKA s.r.o.
COSTRAD s.r.o.
CRESCO PRAHA
ČESKÁ STOMATOLOGICKÁ KOMORA
DENMAX AG INSTRUMENTY
DENTAL TRIBUNE INTERNATIONAL GmbH/StomaTeam s.r.o.
DENTALMED, s.r.o.
DENTÁLNÍ MATERIÁL s.r.o.
DENTALPRO
DENTASUN

LK 19
PK 217
PK 215
LK 66
PK 245
LK 30
LK 30
LK 42
PK 212
PK 207
LK 3
PK 248
PK 204
LK 38
PK 209
SH 107
SH 112
LK 9
SH 109

DENTI - Ing. Václav Tomalík
DENTSPLY LIMITED
DOCTOR TOOLS S.R.L.
DR. KIM EUROPE
DÜRR DENTAL AG
EKOM spol. s r.o.
EUR-MED SLOVAKIA, s.r.o.
EVERYDENT, s.r.o.
FENCL DENT s.r.o.
FISCHER DENTAL s.r.o.
FLAVIO MEDICOS
FOSHAN WENJIAN PRECISION Metal Co., Ltd.
GEASS.CZ s.r.o.
GIGAMED s.r.o.
GLAXOSMITHKLINE, s.r.o.
GRANE s.r.o.
HDT s.r.o.
HENRY SCHEIN s.r.o.
HERRMANN DENT, STRAUSS-CO

PK 219
SH 113
LK 7
LK 63
PK 251
LK 30
LK 69
SH 106
SH 107
SH 107
LK 76
LK 84
PK 253
LK 33
LK 65
PK 239
F 1
SH 115
LK 40

HNB ENTERPRISES
HOBOSOFT - Ing. Karel Rubáš
CHIRADENT, s.r.o.
CHIRONAX ESTRAL spol. s r.o.
CHIRONAX FRÝDEK-MÍSTEK s.r.o.
IMPLANT SYSTÉM, s.r.o.
INFODENT INTERNATIONAL
JANDA-DENTAL a.s.
JARIDENT, s.r.o.
JUST DENT s.r.o.
KOMORA ZUBNÍCH TECHNIKŮ ČR
KONYDENT s.r.o.
LASAK s.r.o.
LIEHMANN CZ, s.r.o.
MECTRON.CZ s.r.o.
MEDICAL TRADE, s.r.o.
MEDICWEAR S.R.O.
MEDIVET INTERNATIONAL s.r.o.
MERTEN DENTAL s.r.o.

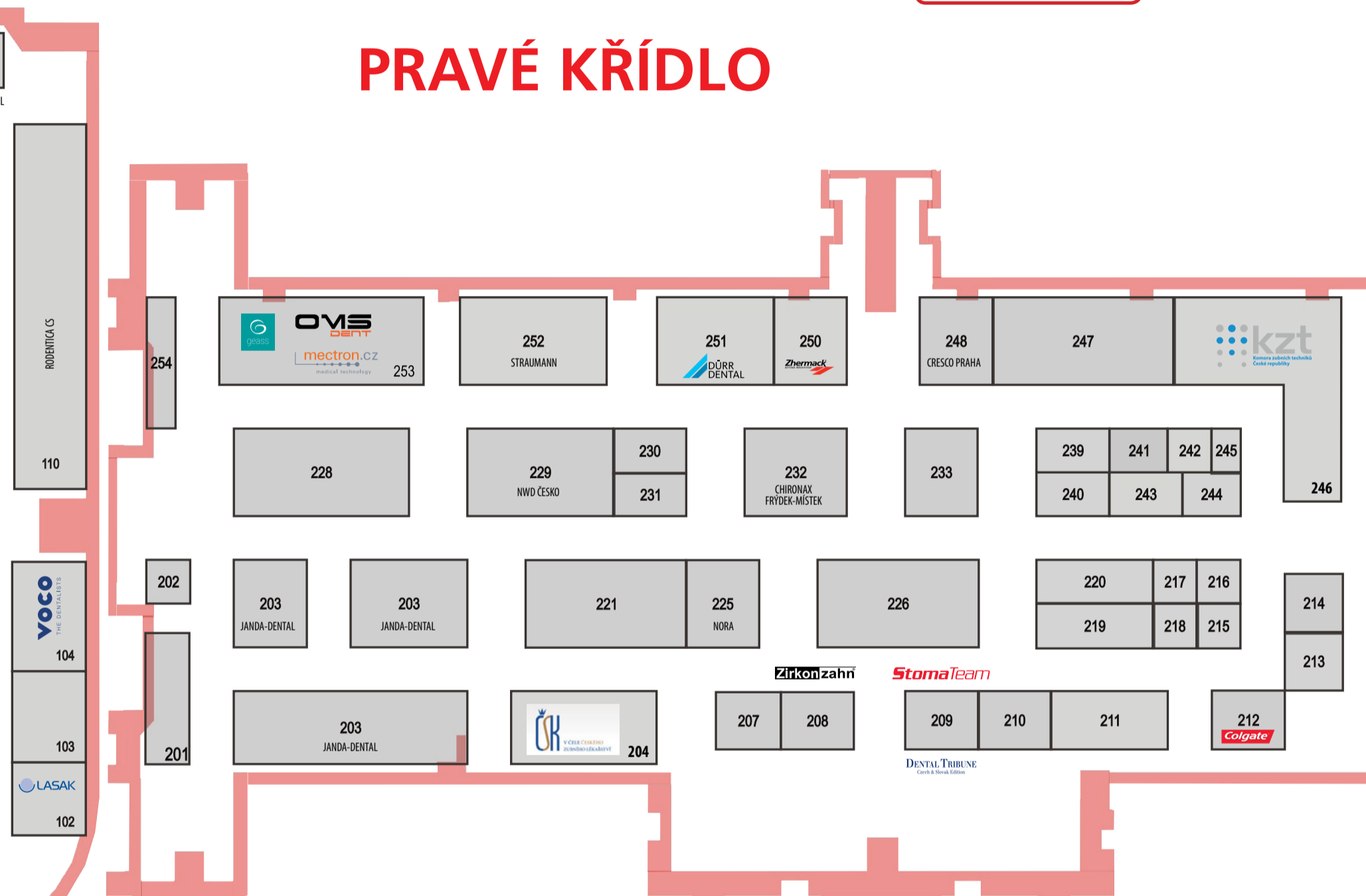
LEVÉ KŘÍDLO

STŘEDNÍ
HALA

PRAVÉ KŘÍDLO

FOYER

PRAVÉ KŘÍDLO



PK 242	METASYS MEDIZINTECHNIK GmbH	LK 30	REG-PHARM s.r.o.	SH 109
LK 16	MONETA LEASING, s.r.o.	LK 34	RODENTICA CS spol. s r.o.	SH 110
LK 30	NABERTHERM GmbH	LK 41	ROTADENT spol. s r.o.	SH 109
LK 3	NAKLADATELSTVÍ QUINTESENZ spol. s r. o.	LK 4	SIRONA DENTAL SYSTEMS GmbH	SH 113
PK 232	NATURPRODUKT CZ spol. s r. o.	PK 244	SOUKR. VOŠ ZDRAVOTNICKÁ PRO DENTÁLNÍ HYGIENISTKY	LK 60
LK 71	NERV ENTERPRISE F.H.	LK 75	SPOJENÉ KARTÁČOVNY a.s.	LK 11
LK 61	NEXTON PRIVATE LIMITED	LK 77	SRI TRANG GROUP	PK 216
PK 203	NORA a.s.	PK 225	STOMADENTAL TEAM, s.r.o.	LK 70
LK 36	NWD ČESKO, s.r.o.	PK 229	STOMATEAM s.r.o.	PK 209
LK 5	OMS-DENT s.r.o.	PK 253	STRAUMANN s.r.o.	PK 252
PK 246	OSSTEM IMPLANT Co., Ltd.	LK 35	TEXDAN s.r.o.	LK 32
LK 36	PEDIKOM CZECH s.r.o.	LK 17	THIENEL DENTAL e.K.	PK 214
SH 102	PLANMECA OY	SH 107	UNICREDIT BANK CZECH REPUBLIC AND SLOVAKIA, A.S.	LK 21
SH 105	PROCTER & GAMBLE	LK 64	VOCO GmbH	SH 104
PK 253	PRODENTA s.r.o.	SH 107	WALD PHARMACEUTICAL s.r.o.	PK 218
LK 31	PRODONT HOLLIGER	LK 39	WUHAN GIGAA OPTRONICS TECHNOLOGY Co.	LK 74
LK 10	PROFICARE, a.s.	LK 10	ZHERMACK	PK 250
PK 202	PROTECT - Laserschutz GmbH	SH 114	ZIRKONZAHN	PK 208
PK 201	PUROMED	LK 86		