

HOMÉOPATHIE

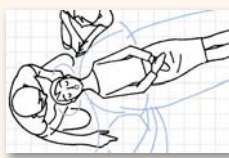
Des patients stressés au cabinet dentaire ? Ignatia-Gelsemium. En homéopathie, l'étude comportementale pour le choix des remèdes précède la prescription. Le Dr F. Boukhobza vous délivre la méthodologie.



► Page 8

ERGONOMIE

Le maintien de certaines postures statiques qui paraissent inoffensives peuvent entraîner des troubles musculo-squelettiques. Le Dr Blanc collabore avec les fabricants pour qu'enfin nos postes de travail évoluent.



► Pages 12

ORGANISATION

Il existe plusieurs plans de traitement. Chaque option de traitement doit être évaluée à la fois par le praticien et par le patient. Le Dr J. Vermeulen nous explique comment il procède au sein de son cabinet. A vous de vous en inspirer.



► Pages 14 | 15

DENTAL TRIBUNE

P1 À P20

Édito du Dr Revise	P 1
Planète dentaire	P 2 11
Actus produits	P 4 9
Homéopathie du Dr F. Boukhobza	P 8
Trucs et Astuces de l'académie du sourire	P 10
Ergonomie du Dr D. Blanc	P 12
Organisation du Dr J. Vermeulen	P 14 15
Radiologie du Dr N. Bellaïche	P 16 17
Bonnes pratiques	P 18

ENDO TRIBUNE

P 21 À P 32

Planète dentaire	P 21
Actus produits	P 22 30
Cas Clinique du Dr S. Rosler	P 24 25
Pas à pas du Dr N. Gardon P	P 28 29

LASER TRIBUNE

P 33 À P 48

Planète dentaire	P 33 34 46
Cas Clinique du Dr C. Fornaini	P 36 37 38
Cas Clinique du Dr S. Mareschi	P 40 41
Cas Clinique du Dr K. Johar	P 44
Actus produits	P 46

DENTAL TRIBUNE

The World's Dental Newspaper - Édition Française

Une publication de la Société Dental Tribune International Société de presse au capital de 116.350 Euros HRB : 19276

DIRECTION :
Dental Tribune International
320 rue Saint Honoré
75001 Paris

DIRECTEUR DE PUBLICATION :
Torsten OEMUS

RÉDACTEUR EN CHEF :
Dr Laurence BURY
l.bury@dental-tribune.com

REDACTEUR SCIENTIFIQUE :
Dr Marc REVISE
m.revise@dental-tribune.com

JOURNALISTES SCIENTIFIQUES :
Dr Norbert BELLAÏCHE
Dr David BLANC
Dr Florine BOUKHOBZA
Dr Jacques VERMEULEN

PUBLICITÉ :
Laurence HOFMANN
l.hofmann@dental-tribune.com

MAQUETTE :
Matthias ABICHT
m.abicht@dental-tribune.com

SERVICE GÉNÉRAUX :
Esther WODARSKI
e.wodarski@dental-tribune.com

DEMANDE D'ABONNEMENT ET SERVICE DES LECTEURS :
Dental Tribune International
320 rue Saint Honoré
75001 Paris

abonnement@dental-tribune.com
Abonnement annuel: 10 euros (10 numéros)
Prix de vente au numéro: 1 euro

IMPRIMERIE :
Dierichs Druck+Media GmbH
Frankfurter Str. 168
34121 Kassel - Allemagne

DÉPOT LÉGAL : JUILLET 2011
ISSN : 2105-1364

Cette publication comporte trois cahiers.

ÉDITO

La guerre de « sans-dents »

Même si cela fait plaisir à certains de l'imaginer, rien ne prouve que les dires de l'ancienne concubine du Président représentent la réalité des faits et je ne parierais pas moi-même sur la véracité des propos de l'ex première dame, femme blessée et accablée. Mais là n'est pas le propos et quelle que soit la vérité, l'expression "sans-dents" restera à coup sûr dans l'inconscient collectif. Cela tombe sous l'évidence : si les pauvres n'ont plus de dents, c'est qu'il ne peuvent se faire soigner, ou se les payer car les dentistes « sont trop chers » ! Nous voilà revenus aux *Misérables* de Victor Hugo, où Fantine vend ses dents pour payer la pension de Cosette aux Thénardières... C'est là je pense le trait d'union au trait d'humour prêté au Président, ou comment, en un siècle et demi on est passé de la littérature à la littérature.

L'actualité purement dentaire est riche ce mois-ci avec l'article de notre consœur Florine Boukhobza qui, une fois de plus, nous apporte un peu de sérénité dans notre exercice. Le Dr David Blanc revient corriger nos mauvaises postures. Le Dr Vermeulen nous coache en organisation et notre confrère radiologue, le Dr Bellaïche continue à nous former en radio-anatomie. Le spécial Endo Tribune nous apporte toute la transparence grâce à l'excellent



article du Dr Sergio Rosler aux illustrations spectaculaires et originales, suivi de la présentation d'une séquence instrumentale simplifiée, par le Dr Nicolas Gardon. Laser Tribune vous présente une vidéo conférence accessible gratuitement sur les lasers diode et Erbium-

Yag ; laser Er:YAG utilisé par le Dr Carlo Fornaini en orthodontie ! Le Dr Sylvain Mareschi de Paris V nous montre une frénectomie labiale au Laser. Nous sommes allés chercher en Inde un article sur la généralisation des thérapies laser par photo-



Dr Marc Revise

thérapie. A l'heure où j'écris ces lignes, impossible de savoir où en sera la mobilisation des professionnels menacés par le projet de loi visant les 37 professions réglementées dont nous faisons partie. Mais nous ne pouvons que constater que nous sommes une fois de plus les incontournables boucs émissaires, à croire que les dentistes sont responsables de la perte du pouvoir d'achat, de la crise et du non accès aux soins par les personnes défavorisées, mais ce n'est pas avec 75,25 € cyniquement alloués pour une couronne depuis près de 30 ans que les plus démunis se feront soigner...

Allons, encore un petit effort, et la santé en France ne sera plus le modèle que le « mon dentier » nous enviait...

Prot Lab présente

Le Pack Implanto



149€

Forfait tout inclus

Pilier implantaire (Générique Premium)
+ Préparation du Pilier
+ CCM scellée.

Simplicité

Nous choisissons pour vous le pilier adéquat.

Choix

Principaux types et marques de piliers disponibles (Nobel, Zimmer, Straumann, Astra Tech, Tekka, ...).

Gain de temps

Inutile de commander vos piliers, ils sont déjà en stock chez nous !

Pour plus d'informations ou recevoir votre kit de démarrage :

N°Vert 0 800 81 81 19

APPEL GRATUIT DEPUIS UN POSTE FIXE

4 rue Jacques Cartier • 75018 PARIS • T. 01 53 25 03 80 • F. 01 42 80 03 43 • contact@protlab.com

Pour une politique de prévention en matière d'orthodontie ?

A un moment où la recherche d'économies monopolise l'esprit des décideurs notamment dans le domaine des dépenses de santé pu-

blique, ne devons nous pas envisager de favoriser énergiquement les actes de prévention, qui, bien que non remboursés par la Sécurité Sociale, font partie des devoirs du praticien.

L'étude annuelle Deloitte-Ifop, donne un aperçu de ce que pensent les Français de leur système de santé et des remèdes qu'ils préconisent. Ils sont 85 % à indiquer avoir « une forte conscience de l'augmentation des dépenses de santé ». Il ressort aussi de cette étude que 40 % des Français se disent prêts à payer un supplément à leurs mutuelles pour bénéficier de services de prévention. Toujours à propos de prévention, celle-ci est désormais plébiscitée, 87 % des personnes interrogées estimant qu'elle est « importante ».

Est-il possible de mettre en place une politique de prévention en matière d'orthodontie ? Cette approche permettrait sans rogner sur les prestations versées aux assurés d'alléger la prise en charge des mutuelles et des parents.

Une initiative similaire, concernant la prévention de l'apparition de la carie dentaire chez le jeune enfant, avait été mise en place dans les années 70 par l'Union Française de Santé Bucco Dentaire avec un grand succès.

Les économies engendrées par une initiative similaire en orthodontie retentiraient sur toutes les formes de traitement puisque la chronologie préventive se décline à trois niveaux.

1. Éviter que les déformations n'apparaissent

Dans une très grande majorité des cas, les déformations constatées en orthodontie sont la conséquence d'un déséquilibre musculaire provoqué par la persistance d'un mode de succion et de déglutition dévolu au très jeune enfant. Une fois la denture temporaire constituée, le nouveau mode de fonctionnement qui doit remplacer les habitudes infantiles (biberon, tétine/pouce, alimentation molle) n'a pas été automatisé.

Ces modifications fonctionnelles se produisent naturellement chez 60 % des enfants entre trois et quatre ans et c'est dans cet échantillon que l'on rencontre ceux qui n'auront jamais besoin de traitement pour redresser leurs dents.

L'intégration précoce d'une alimentation dure stimule le développement des arcades dentaires d'une manière symétrique et l'abandon des habitudes de succion permettra à la langue de jouer son rôle d'appareil naturel.

2. Une fois apparues éviter qu'elles ne s'aggravent

A l'âge de 6 ans la plupart des pathologies que l'on sera amené à traiter peuvent être diagnostiquées. Pourquoi faudrait-il attendre pour les corriger alors que les chances de correction spontanée n'existent pratiquement plus ?

La prise en charge précoce de la correction des anomalies occlusales évitera ainsi une aggravation induite par la croissance dans un environnement musculaire déséquilibré.

Mais même lorsque l'on commence plus tardivement, vers l'adolescence, le fait de prendre aussi en charge la dynamique musculaire fera que la croissance et la mécanique des appareils dentaires travailleront dans le même sens d'où un raccourcissement de la durée des traitements qui sont remboursés par la Sécurité Sociale pendant trois ans.

3. Éviter qu'elles ne récidivent

Une fois les malpositions corrigées, la stabilité ne pourra être obtenue que si les causes ont été supprimées (deux ans de prise en charge uniquement pour assurer la contention). La contention fonctionnelle viendra ainsi compléter la contention mécanique.

Docteur Patrick FELLUS

Président de la Société Française d'Orthodontie Pédiatrique



© auremar/Shutterstock.com

Programmes scolaires en baisse !

L'ensemble des fonds attribués aux mesures d'éducation à la santé bucco-dentaire en milieu scolaire dans le cadre du Programme M'T Dents est purement et simplement supprimé pour les trois prochaines années dès cette rentrée, excepté pour un panel restreint d'enfants scolarisés dans des zones défavorisées (10 classes par département). Ceci, alors que le projet de Loi de Santé Publique identifie la prévention et la promotion de la santé en milieu scolaire comme un moyen indispensable de soutien des jeunes pour l'éga-

lité des chances en santé. L'UFSBD se dit choquée par cette décision qui montre à l'évidence les discordances entre les propos du gouvernement et ses actes. Selon la DREES, 60-70% des enfants de 6-12 ans profitent de la prise en charge de l'examen de prévention chez leur chirurgien-dentiste, mais l'UFSBD s'inquiète pour tous les autres enfants. En effet, l'école est le terrain de prévention majeur pour lutter contre les inégalités sociales de santé, et ce, dès le plus jeune âge. Elle doit le rester !



UNION FRANÇAISE POUR LA SANTÉ BUCCO-DENTAIRE

www.ufsbd.fr



CENTRE COLLABORATEUR DE L'OMS pour le développement de nouveaux concepts d'éducation et de Pratiques Bucco-Dentaires

AVIS de RECHERCHE

REWARD



DENTISTE AVEC TALENT HORS CABINET
DENTAL TRIBUNE
— The World's Dental Newspaper —

La rubrique annoncée en février de cette année va voir le jour ces mois prochains. Si vous-même (ou un de vos confrères) exercez une activité artistique, sportive ou atypique qui paraît exceptionnelle, nous serons intéressés de la faire partager au plus

grand nombre avec une interview agrémentée des photographies qui illustreront ses qualités et son talent. Il ne s'agit pas là d'exploiter l'égo mais bien d'ouvrir nos pages à tous les chirurgiens dentistes, y compris ceux qui ne réservent pas leur excellence à leur exercice professionnel. Cette ouverture d'esprit doit profiter à toutes et à tous et je forme le vœu que la lecture imminente de ces pages redonnera du plaisir à ceux, qui dans le contexte actuel perdent un peu d'enthousiasme.

Me contacter à m.revise@dental-tribune.com objet : talent.

« Tooth responsables » avec Arthur, le chirurgien-dentiste éco-responsable.

L'ADF poursuit son implication dans la communication d'informations autour du développement durable. Cinq films d'animation ont été réalisés pour donner à la profession des idées afin de rendre notre pratique plus respectueuse de l'environnement, montrer que notre profession est innovante et anticipatrice. En un mot : responsable ! La série intitulée « Tooth responsables », prouve que le développement durable en cabinet dentaire peut s'envisager avec légèreté, humour mais efficacité ! N'hésitez pas à diffuser et à partager cette vidéo dans vos propres réseaux sociaux.



www.adf.asso.fr/fr/nos-actions/developpement-durable/tooth-responsables-la-web-serie

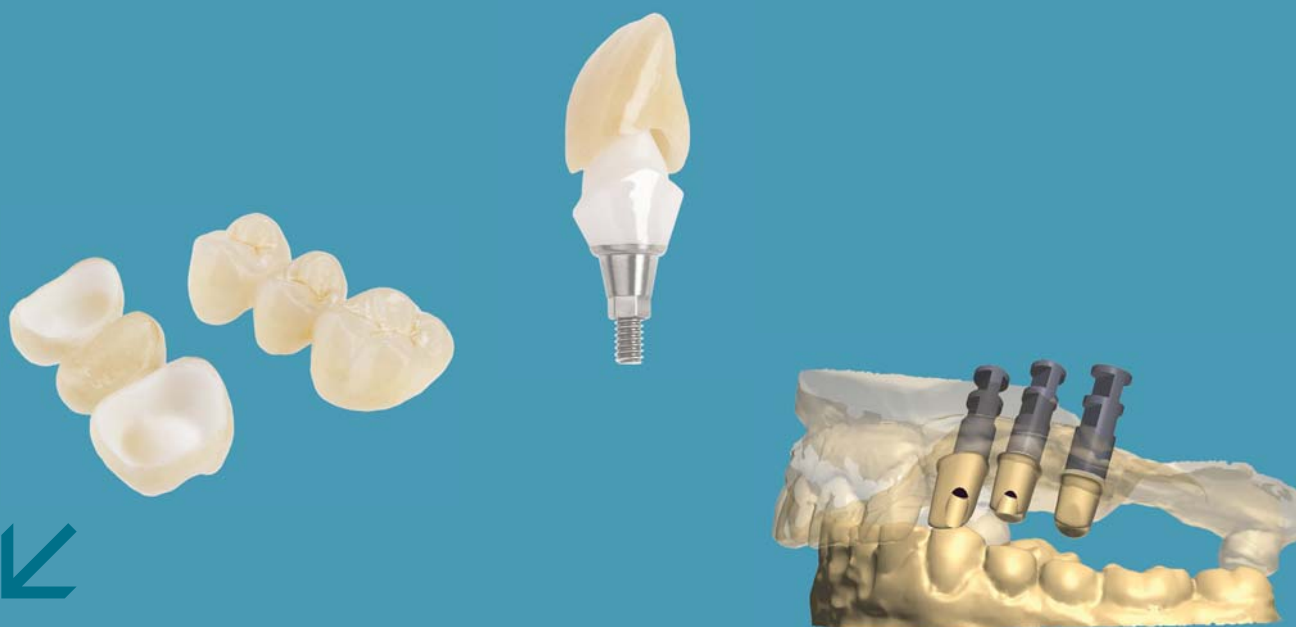




CONGRÈS
ADF
2014

Retrouvez-nous
Stand 1P15

ENVIE DE PRÉCISION ET D'ESTHÉTIQUE FRANÇAISES ?



LES
PROTHÈSES
DENTAIRES



HAUTE TECHNOLOGIE



- Précision et qualité constantes du sur-mesure grâce aux équipements High Tech en CFAO au sein de notre laboratoire : imprimantes 3D, deux centres d'usinage 5 axes apportant jusqu'à 10 microns de précision dans l'usinage des pièces prothétiques
- Expertise en Tout Céramique (e-max[®], Zircone avec recouvrement céramique, Lava[™] Ultimate), et pilier implantaire anatomique ANA[®] en Titane-Zircone ou Tout Titane
- Fabrication intégralement française, en Alsace, et parfaite traçabilité

PARTENAIRE DES PRATICIENS EXIGEANTS

LABORATOIRE CROWN CERAM
14 RUE DU LUXEMBOURG
68310 WITTELSHEIM
TÉL. 03 89 57 67 22
WWW.CROWNCERAM.COM
INFO@CROWNCERAM.COM




crownceram
LABORATOIRE DENTAIRE DEPUIS 1983

▷ Laveur-désinfecteurs et stérilisateurs

GETINGE

Le fournisseur de solutions d'hygiène complètes depuis 1904

WD14 Tablo est un laveur-désinfecteur compact dont la cuve offre une grande capacité de chargement. Grâce à ses dimensions réduites, il est facile à positionner, à utiliser et à entretenir. Son système de ventilation intégrée assure une humidité optimale permettant le séchage et réduisant la durée du processus à 40 minutes. WD15 Claro de Getinge est une machine de grande capacité s'encastant sous un plan de travail. Sa porte vitrée et son système d'éclairage permettent de contrôler le déroulement du cycle. Le sé-

chage intégré est rapide et efficace. Les stérilisateurs de la Série K sont des autoclaves très rapides conçus pour être utilisés sur une paillasse. Leur cuve rectangulaire permet d'exploiter quasiment 100% du volume disponible. Leur porte coulissante sécurisée protège l'utilisateur de la chaleur intérieure de la porte. Quadro est un stérilisateur de paillasse dont la cuve, à la forme super-elliptique, offre une capacité de chargement exceptionnelle pour un encombrement minimal. Processus rapides : un cycle B standard complet ne dure que 28 minutes (séchage compris).

Getinge propose également une gamme complète de détergents, d'indicateurs, etc.



▷ Pilier anodisé

LABORATOIRE CROWN CERAM

Protection et transparence

La recherche Crown Ceram et ses praticiens partenaires avancent sur le chemin d'une dentisterie toujours plus simple, plus efficace, plus sûre et plus belle. En effet, l'équipe R&D du laboratoire alsacien Crown Ceram, spécialisé en CFAO, propose désormais, après le pilier implantaire sur mesure, le pilier implantaire sur mesure anodisé. Le principe consiste à renforcer la capacité du titane à produire au contact de l'oxygène une couche d'oxyde qui inhibe la libération du titane et favorise une meilleure biocompatibilité. L'anodisation est en effet un procédé électrochimique qui consiste en une succession de bains et rinçages destinés à préparer la surface à traiter, produire l'oxyde, déterminer la teinte, pour enfin stabiliser le tout.



Applicable dès à présent sur le pilier implantaire sur mesure Titane ANA.T et sur la connectique du pilier Titane-Zircone ANA. TZ, elle offre : Une résistance accrue à l'usure par une protection durable du titane ; Une meilleure biocompatibilité du titane en milieu salivaire ; La teinte or, réduisant l'aspect gris/opaque du titane à travers la gencive et la couronne.

▷ EXPRESS Origo

INSTRUMENTARIUM DENTAL & KAVO

Une image de qualité!

Instrumentarium Dental et KaVo présentent leur nouveau système de plaques radiographiques, EXPRESS Origo. Ce scanner à plaques phosphores convient pour toutes les applications intraorales : radiographies interproximales, périapicales et occlusales. Avec un choix de 4 formats de plaques (taille 0 à taille 3 et format occlusal 4C), il est parfaitement adapté à tous les types d'anatomie et de patients, y compris en pédodontie. Grâce à une reproduction précise des niveaux de gris, et un traitement d'image rapide en quelques secondes, il représente un investissement pertinent pour des résultats fiables et un diagnostic radiologique numérique de précision. Il est compatible avec les protections jetables EXPRESS. La



taille physique des pixels est ajustable de 30 µm à 60 µm pour une résolution théorique de 17lp/mm. Fonctionne sous Windows (Vista, 7 et 8) avec interface Ethernet et DHCP. Ses dimensions (168 mm x 233 mm x 328 mm) lui permettent de trouver facilement sa place autour du fauteuil.

▷ Enamelast

ULTRADENT

Les sensibilités, c'est fini!

Enamelast, innovation majeure dans la prévention, est un fluorure de sodium à 5% parfumé et édulcoré au xylitol dans une matrice de résine qui entraîne une fermeture mécanique/chimique des tubulis dentinaires dans le cadre des hypersensibilités dentaires. Pour les dentistes qui utilisent les fluorures, Enamelast est un vernis fluoré sans mélange qui garantit

une répartition régulière et prolongée du fluorure après application. Le vernis a une texture lisse et confortable et une finition esthétique. La formule exclusive fournit une meilleure adhérence et optimise la diffusion du fluorure. Nouvelle texture améliorant le confort du patient. Disponible en parfum Fruit Rouge. Sans gluten et sans colorant. En seringue 1,2 ml ou en uni-dose de 0,4 ml. Enamelast remplace Flor Opal Varnish White qui n'est plus commercialisé. La seringue peut être utilisée en appliquant le vernis directement avec l'embout SoftEZ.

▷ CS 5460 Ortho

CURAPROX

Plus de 7.000 brins de finesse pour les enfants!



CURAPROX n'oublie pas les porteurs d'appareils orthodontiques. L'adaptation de la brosse à dents CS 5460 pour les besoins en ortho a été une évidence et fut de plus très bien

accueillie et acceptée par les praticiens et leurs patients. Cette brosse à dents est munie du bracket groove, la découpe spéciale pour les appareils orthodontiques au centre de la brosse. Comme son aînée, elle a 5460 filaments en CUREN plus rigides que le nylon qui même mouillés, restent rigides comme à l'état sec. Ces brosses à dents empêchent les dommages dus au brossage, et éliminent la plaque dentaire minutieusement. Ces propriétés permettent de fabriquer des brosses à dents avec une quantité impressionnante de brins ultrafins, rendant le brossage, en plus d'être doux et très efficace.



Planmeca Sovereign® Classic

Découvrez la différence

- Contrôle intelligent des infections
- Conception innovante
- Utilisation intuitive et ambidextre



www.planmeca.fr



Planmeca France 13 rue Marie Curie, 44230 Saint-Sébastien-sur-Loire
tél 02 51 83 64 68, fax 02 51 83 64 69, mél : planmeca.france@planmeca.fr

© Planmeca Oy : Septembre 2014. L'unit dentaire **Planmeca Sovereign® Classic** est un dispositif médical de classe 2a fabriqué par Planmeca et réservé aux professionnels de santé. Il est destiné à la pratique de l'art dentaire. Lisez attentivement le manuel d'utilisation.

PLANMECA



Perfection et fiabilité au

Chaque jour, vous bénéficiez d'une gamme de services inégalables !



Cliniclave 45®



MELAtherm 10®

MELAseal®



Nos autoclaves sont fabriqués
suivant les normes et directives suivantes :

2006/42/CE (Directive Européenne)
EN 285 (Grands Stérilisateurs)
EN 13 060 (Petits Stérilisateurs)
EN 11607 - 2 (Thermosoudeuses)
DIN EN ISO 15883 (Appareils de Nettoyage & désinfection)
93/42/CEE Classe IIa (Directive Européenne Produits Médicaux)



INSTALLATION & FORMATION SUR SITE - HOTLINE - VALIDATION ET QUALIFICATION

Contactez-nous au 01 30 76 03 00 ou par email : info@melagfrance.fr

quotidien



Vacuklay®

MELAG[®]
France
Expert en Hygiène

OPÉRATIONNELLE - SERVICES & TÉLÉMAINTENANCE

Stress au cabinet dentaire : Un Duo de choc – Mode d'emploi clinique

Action en synergie et bénéfique : Ignatia-Gelsemium

1 – Cas clinique dans l'exercice au quotidien :

- Un patient de tendance anxieuse vient consulter pour une douleur dentaire au fond en bas et à droite où se situe une dent de sagesse. Il souffre et il a peur de devoir subir une intervention dentaire avec une anesthésie. En outre, il est polymédiqué et voudrait si possible, éviter de prendre des calmants conventionnels. En règle générale, le chirurgien-dentiste sait que le patient peut avoir une montée d'angoisse dès lors qu'il entre dans un cabinet dentaire. Il peut s'agir d'une inquiétude liée à tout acte dentaire, ne serait-ce qu'une consultation de routine. Toutefois, certains actes sont capables de susciter une appréhension majeure tels que :
 - L'anesthésie.
 Penser que la « piqûre » pourrait être indiquée et réalisée ou pas, va déclencher de facto, une crainte psychique incontrô-

2 – Indications dentaires complémentaires :

- Ces deux médicaments homéopathiques, Ignatia et Gelsemium sont, spécialement indiqués chez les patients couramment troublés, impressionnés, agités en préopératoire, avant toute intervention dentaire.
- Dans ce cadre-là, ces deux remèdes agissent conjointement. Leurs actions sont additionnelles, complémentaires et synergiques.
- Gelsemium** : son action participera à lever l'anxiété, l'inquiétude morale notamment chez les patients qui semblent abattus.
- Ignatia** : son action est remarquable. Ce remède est l'un des meilleurs remèdes contre les conséquences et les mauvais effets des émois et des peurs.
- Ces deux remèdes sont souvent employés, en prescription médicale homéopathique, pour baisser l'angoisse des étudiants avant les examens, avant la rentrée des classes ou avant de se présenter à un entretien d'embauche.



Préparation magistrale composée: Ignatia 9 CH + Gelsemium 9 CH

- lable chez le patient qui vient avec une douleur.
- L'acte thérapeutique, le rendez-vous développeur d'angoisse. Envisager que le praticien va devoir utiliser des instruments « qui font des bruits stridents » et qui « pourraient faire mal » dans l'esprit du patient, va conduire à potentialiser le sentiment d'inquiétude.
 - Le chirurgien-dentiste, le stomatologue peut activer une solution médicale homéopathique pour apaiser cette angoisse forte.

Ils savent, aussi, être utiles pour vaincre l'inquiétude incontrôlable de certains de nos patients avant un rendez-vous au cabinet dentaire.

3 – Formes galéniques et posologie :

- Ignatia et Gelsemium se rencontrent sous plusieurs formes galéniques dans le cadre de l'usage homéopathique :
- La prescription peut se faire de la façon suivante :

Gelsemium et Ignatia avec chacun des deux remèdes dans un tube séparément. Alors, les formes usitées classiquement sont :

Forme galénique de gros granules dans un tube :
Posologie :
9 granules par jour en moyenne en une ou trois prises de 3 grains ;
Ou 8 granules par jour en deux prises matin et soir de 4 granules ;

Forme galénique de dose : la dose entière de petits globules est à prendre, quant à elle, en une seule prise ;
Posologie :
1 dose de chaque remède à prendre la veille et le jour-même avant le rendez-vous dentaire

Forme galénique de dose d'ampoule buvable en une seule prise.
Posologie :
1 dose de chaque remède à prendre la veille et le jour-même avant le rendez-vous dentaire

Gelsemium et Ignatia avec chacun des deux remèdes dans le même tube.

Alors, les formes sont préparées par la pharmacie ou un laboratoire d'homéopathie, sont :

Forme galénique de préparation magistrale qui est pratique d'emploi :
Le praticien note sur l'ordonnance :
Préparation de Ignatia 9 CH + Gelsemium 9 CH : un tube
Posologie :
5 granules matin et soir, pendant deux jours de suite, à commencer la veille de l'intervention.

– En pré-intervention :

- Classiquement :
- Préparation de Ignatia 9 CH + Gelsemium 9 CH : un tube
Posologie : 5 granules matin et soir, (de préférence en dehors des repas ; avec un minimum de 15 minutes de décalage par rapport à la prise du repas), durant deux jours de suite en commençant la veille de l'intervention, si possible ou sinon le jour même.
 - En cas d'angoisse forte, le dosage en 15 CH est plus adapté :
Ignatia 15 CH + Gelsemium 15 CH : un tube
Posologie : 10 granules par jour, deux jours de suite, à commencer la veille.

L'essentiel de ce remède Ignatia-Gelsemium en duo :

Indiqué tout particulièrement pour améliorer le confort psychologique, émotionnel du patient avant tout acte dentaire.

Homéopathie clinique pour le chirurgien-dentiste
DR FLORINE BOUKHOBZA

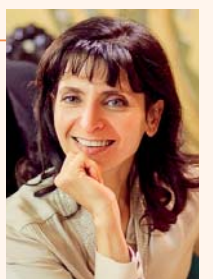
· Chirurgien-dentiste homéopathe et phytothérapeute

· Présidente de l'Academy Des Savoirs

· Présidente du Pôle bucco-dentaire et Stomatologie de l'HS

· Vice-Présidente de l'Institut Homéopathique Scientifique, IHS

· Vice-Présidente de la Société Française d'Homéopathie, SFH



▷ MAX Print BISICO / MDC DENTAL

Le bon goût de l'alginate

Max Print Orthodontic est un alginate de précision sans poussière pour les prises d'empreinte en orthodontie. Le malaxage est aisé et procure un mélange thixotropique et homogène. Max Print Orthodontic offre une très bonne résistance à la compression (9 kg/cm²) et une capacité à reproduire les détails de l'ordre de 0,050 mm ! Sa haute élasticité permet son utilisation même en présence de brackets orthodontiques. Cet alginate de type 1 à prise rapide (2 minutes) se gé-



lifie rapidement, ce qui le rend particulièrement adapté en orthopédie dento-faciale. Max Print Orthodontic est de couleur jaune et au goût cerise. Max Print existe aussi en version pédodontie sous le nom : Max Print Pediatric aux caractéristiques très proches : mais, résistance à la compression (8 kg/cm²) et prise ultrarapide (1 minute), ce qui, associé à son goût agréable chocolat ou pomme, le rend particulièrement adapté à toutes les indications de prise d'empreinte chez l'enfant.

▷ Sirona DENTALINOV

Dentalinov, nouveau-né de la distribution de matériel dentaire en Île-de-France

Dentalinov est le nouvel acteur de la distribution de matériel dentaire en région parisienne. Chaque besoin du chirurgien-dentiste est anticipé et comblé grâce à une offre de solutions et de service globale.

dentalinov
une solution d'avance

- Une maintenance technique efficace et réactive
- Des conseils pour l'agencement et la communication au sein du cabinet
- Une offre d'équipements complète, dont les dernières innovations technologiques de CFAO et d'imagerie
- Des solutions de financement
- Des formations, ateliers...

Dentalinov a choisi de promouvoir principalement l'équipement dentaire SIRONA en fauteuils, imagerie, CFAO, stérilisation et instruments, mais est également partenaire de nombreuses autres marques représentatives comme DentalArt, Dentsply, Dürr Dental, Gamasonic, Euronda, 3M, Melag, Zenium. Par ailleurs une synergie importante est créée

avec MEGA DENTAL, fournisseur de consommables et petits équipements sur le secteur de l'Île de France.

Didier Cochet, œuvrant depuis vingt-huit ans au sein du marché dentaire, dirige une équipe de 25 personnes chez Dentalinov. 10 techniciens et 10 commerciaux travaillent chaque jour pour garantir un service de qualité et proposer des produits à la pointe de l'innovation.

Doté d'un espace de 200 m² au cœur de Paris, le showroom accueille des démonstrations, des ateliers et des formations. Le 23 septembre dernier, 200 invités sont venus inaugurer les locaux, 135 Avenue de Wagram, Paris 17e, découvrant avec plaisir le toit-terrasse qui offre une vue panoramique sur les toits de la capitale. DJ, cocktail dînatoire et offres promotionnelles exclusives étaient au rendez-vous pour cette première manifestation officielle. Le 6 novembre prochain, l'agence rouvre ses portes pour proposer une conférence animée par le Dr Glachant sur l'organisation du cabinet dentaire, qui sera suivie d'une soirée conviviale. Ce sera également l'occasion de manipuler le tout dernier logiciel de modélisation CEREC 4.3, ou encore de découvrir le nouveau poste de traitement INTEGRO de Sirona, au rapport qualité-prix attractif.

Dentalinov sera sur le stand SIRONA à l'ADF (n° 2No3), et proposera des offres exceptionnelles. Le premier catalogue Dentalinov sur simple demande au : 01 42 21 21 51

I-MAX TOUCH 3D

PAN · CEPH · 3D

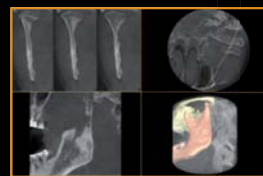
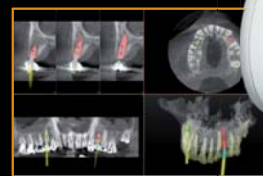
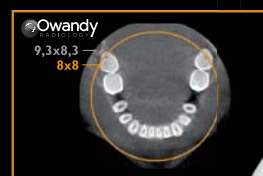
Nous parions que vous allez aimer...



L'IMAGERIE PANORAMIQUE 3D / PAN / CEPH

Outre son design raffiné, son élégance, sa facilité d'utilisation, sa qualité d'image et sa fiabilité, l'I-Max Touch 3D propose le volume le mieux adapté à l'usage dentaire. Equipée en série du logiciel Siplant®, l'I-Max Touch 3D est le partenaire idéal de vos simulations en implantologie.

GARANTIE
5 ANS
Capteur & Générateur



CAPTEURS INTRA-ORAUX
NUMERIQUES, CAMERAS,
GENERATEURS INTRA-ORAUX,
RADIOLOGIE PANORAMIQUE
2D ET 3D CONE BEAM

Owandy
RADIOLOGY

Owandy Radiology - 2, rue des Vieilles Vignes 77183 Croissy-Beaubourg - FRANCE
www.owandy.com - Tél. 01 64 11 18 18 - Email : info@owandy.com

Dispositif médical de classe 2b / CE0051. Veuillez lire attentivement les instructions figurant dans la notice d'utilisation. Produit non remboursé par les organismes de santé.