

# today



## Plán výstaviště

Podrobné rozmístění jednotlivých expozic pro vaši lepší orientaci.

» strana 10–11



## Odborný program

Odborný doprovodný program výstavy Pragodent 2015.

» vklad

## PRAGODENT 2015 23. mezinárodní dentální veletrh

**Termín:**  
8.–10. 10. 2015

**Místo konání:**  
INCHEBA EXPO PRAHA,  
Výstaviště Praha-Holešovice  
Průmyslový palác

**Otevírací doba:**

8. října	10:00 – 18:00 hod.
9. října	10:00 – 18:00 hod.
10. října	10:00 – 15:00 hod.

**Organizátor:**  
Incheba Expo Praha spol. s r.o.  
Výstaviště 67  
170 00 Praha 7

Tel.: +420 220 103 491, 496  
Fax: +420 220 103 492  
E-mail: pragodent@incheba.cz  
Web: www.pragodent.eu

**dti** Dental  
Tribune  
International

## Essentia™ od GC: Estetika se vrací ke své podstatě

### ■ Může to být ještě snadnější?

Zhotovení estetických výplní bývá často spojeno se složitým procesem vrstvení. Po letech vývoje, založeném na zkušenostech špičkových odborníků z oboru estetické stomatologie, nyní GC přináší převrat v zachování stomatologii v inovativním a odvážném pojetí konceptu odstínů. Essentia reprezentuje samotnou podstatu kompozitního vrstvení. Pouze se sedmi stříkačkami máte nyní ideální estetické řešení pro všechny vaše výplně.

Tradiční systém odstínů spoléhá na rozdělení jednotlivých barev, známých jako A, B, C a D. Nicméně je známo, že dentin i sklovina mají rozdílné vlastnosti, které přispívají k dosažení konečného vnímání odstínu zubu. Odpoutejte se od tradičních monochromatických odstínů a zaměřte

se na napodobení vlastností skloviny a dentinu – dosáhnete mnohem přirozenějšího výsledku použitím pouhých dvou vrstev.

Každý odstín Essentia je unikátním spojením skvělých manipulačních a optických vlastností.

**Dentinové odstíny** zajišťují správné umístění za všech situací. Díky mikrohybridnímu složení poskytují dentinové odstíny optimální odraz a rozptyl světla pro dokonalé barevné splnutí.

**Manipulace** je snadná a díky měkčí viskozitě lze použít štěteček či hladítko.

**Sklovinné odstíny** vnášejí do výplně světlo. Tím, že jsou více translucenční, dodávají vašim výplním živost a přirozenost. Překvapí vás jednoduchost

jejich leštění pouze v několika krocích a dlouhodobě neměnná úroveň lesku. Konzistence je mírně tužší pro dosažení konečné vnější tvrdosti.

**Univerzální odstín** je ideální pro malé výplně a výplně v postranním úseku. Tento odstín je navržen tak, aby co nejlépe vyhověl ve všech případech, kde není nutné vrstvit, jako jsou malé výplně nebo výplně v postranním úseku chrupu. Jeho vlastnosti umožňují snadnou kondenzaci pro snazší aplikaci do postranního úseku.

**Masking Liner** slouží k překrytí diskolorací. Hluboké kavity často vykazují silné diskolorace či pigmentace. Masking Liner byl navržen tak, aby tyto nedokonalosti maskoval tenkou opakní vrstvou. Zatékavá konzistence umožňuje jeho

snadné umístění i do nejhlubších míst kavity.

Essentia umožňuje zhotovení neviditelných frontálních výplní za použití pouze dvou odstínů!

Možnosti výplní budou mnohem širší se čtyřmi modifikátory, které byly vyvinuty pro rychlou charakterizaci vašich výplní.

**Essentia odstíny:**  
Light Dentin (LD)  
Medium Dentin (MD)  
Dark Dentin (DD)  
Light Enamel (LE)  
Dark Enamel (DE)  
Universal (U)  
Masking Liner (ML)

■ pokračování na straně 5

## Synea Vision

- > 5x LED+ prstýnek v hlavičce zaručuje osvětlení bez stínu.
- > Optimální chlazení ošetřované oblasti díky 5-bodové chlazení.
- > Čtyři velikosti hlavičky pro všechny typy ošetření.
- > Povrch odolný proti poškrábání.
- > Keramická kuličková ložiska
- > Termodezinfikovatelné a sterilizovatelné.
- > 2 ROKY ZÁRUKA

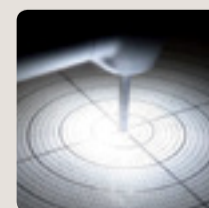
**SYNEA VISION TK-98 L + RQ-24**  
 ✨ 5x LED+ prstýnek  
 ❄️ 5-bodové chlazení  
 ⚙️ Standardní hlavička Ø 11,5 mm  
 ⚙️ 21 W/360.000 ot./min  
 🔌 Připojení Rotoquick® W&H

**33.109 CZK**

~~48.582 CZK~~



PEOPLE HAVE PRIORITY



### 100% OSVĚTLENÍ BEZ STÍNŮ

LED+ kroužek: na světě pouze jediný sterilizovatelný 5x LED+ prstýnek zaručuje osvětlení ošetřované oblasti zcela bez stínů, poprvé v historii!



**W&H** Kvalita za nejlepší cenu

YouTube Facebook Twitter LinkedIn | wh.com

IPS e.max<sup>®</sup>

# PŘIROZENÁ ESTETIKA – EFEKTIVNÍ PRESOVÁNÍ



## IPS e.max<sup>®</sup> PRESS MULTI

**PRVNÍ POLYCHROMATICKÝ PRESOVACÍ INGOT NA SVĚTĚ**

- Monolitické náhrady z LS<sub>2</sub> vykazující přirozenou progresi odstínu
- Výjimečná kombinace pevnosti, estetiky a efektivity
- Na korunky, fazety a hybridní abutmentové korunky
- Sladěný s vysoce přesnými presovacími pecemi Programat
- Maximální efektivnost nákladů v presovací technice

[www.ivoclarvivadent.com](http://www.ivoclarvivadent.com)

Ivoclar Vivadent AG

Benderstr. 2 | 9494 Schaan | Liechtenstein | Tel.: +423 235 35 35 | Fax: +423 235 33 60

ivoclar  
vivadent<sup>®</sup>  
passion vision innovation



## Vážené dámy, vážení pánové, vážení návštěvníci veletrhu Pragodent 2015

■ Posledních pár let mám pocit, že se zkracuje nejen doba mezi Vánoce a Vánoce, ale že se zkracuje také čas mezi jednotlivými Pragodenty. Víím, že je to velice nepravděpodobné a rok má stále řádově 365 dní, ale ten pocit zůstává.

Bude to asi tím, že Pragodent je podstatnou součástí dění ve stomatologické komunitě a nám, dodavatelům, nezabírá „Pragodent“ jen ty 3 dny, po které výstava probíhá, ale také mnoho měsíců příprav a mnoho týdnů následné práce.

XXIII. ročník Pragodentu je přede dveřmi. Věřím, že energie, kterou pořadatel, partneři, vystavovatelé i organizátoři doprovodných akcí do veletrhu investují, pomůže české stomatologii k dalšímu růstu (ve všech smyslech toho slova). Právě veletrhy jako Pragodent a kongresy jako Dental Summit dávají návštěvníkům příležitost udělat si na jednom místě přehled o aktuálním vývoji, o možnostech, o směrech, inspirovat se.

Letošní rok se české ekonomice daří a z celkového optimismu profituje i obor stomatologie. A stále častěji si stomatologové uvědomují, že vedle svého hlavního zaměstnání zubaře vykonávají ještě mnoho „vedlejšáky“: manažer, nákupčí, personalista, úředník, často i pošťák nebo klíčník či uklízečka.

Rozvoj informačních technologií, digitalizace, nástup nových materiálů, přístrojů, postupů na jedné straně pomáhá zvyšovat kvalitu a efektivitu stomatologického ošetření, ale na druhou stranu klade velké nároky na odbornost stomatologů. A není divu, že na zmíněné „vedlejšáky“ už pak často nezbývá čas, nálada ani energie. Proto by stomatologové i zubní technici měli věnovat velkou pozornost tomu, jak organizují svoji stomatologickou praxi, jak efektivně pracují a zda využívají dostupné možnosti moderní stomatologie a také se zamyslet, kde jsou rezervy v zjednodušení, automatizaci nebo outsourcingu, externím zajištění „nestomatologických“ činností.

Společnosti, sdružené v asociaci Czechdent a samozřejmě i další partneři veletrhu jsou připraveni pomáhat českým stomatologům, zubním technikům a zubním hygienistkám na cestě ke kvalitnější, efektivnější a pacienty oceňované (v emočním i ekonomickém smyslu toho slova) stomatologické péči.

Přeji Vám příjemnou, užitečnou a efektivní návštěvu dalšího Pragodentu.

MUDr. Pavel Smažík  
Předseda asociace Czechdent

Česká asociace výrobců a prodejců potřeb pro stomatologii (Czechdent) sdružuje významné firmy z oboru dodavatelů potřeb pro stomatologii a je dlouhodobým partnerem Incheby pro organizaci veletrhu Pragodent.



## Vážení přátelé, kolegové

■ V roce, kdy se koná IDS, je vždy Pragodent místem, kde se představují novinky. Nebude tomu jinak ani letos. Díky obrovskému rozmachu digitálních technologií bude nepochybně zaplaven novinkami v této oblasti, a nejen to. I mimo digitální technologie se vývoj nezastavuje. Progres, ke kterému ve stomatologii dochází, bude nepochybně protínat celý veletrh. Pragodent je jako vždy vodítkem pro mladé lékaře, techniky a hygienistky, kteří najdou širokou nabídku pod jednou střechou. Nároky na stomatologickou péči se stupňují, a proto je představování novinek, které posunují úroveň zubní péče stále více dopředu, nanejvýš nutný. Pragodent v tomto sehrává svoji nezastupitelnou roli.

Jsme ve třetím tisíciletí, a jak již bylo řečeno, stomatologie se rychle rozvíjí. Jedna oblast však poněkud zastává, a to je sofistikovaná podoba laboratorního štítku. Stále se můžeme setkat s laboratorními štítky z dob socialismu, kde neexistují žádné potřebné kolonky na neopomenutelné údaje, jako jsou kódy, ceny, vyúčtování, materiálové složení. Zubní technik se velmi těžko orientuje v nepřehledném zadání, zubní lékař nemá dostatečnou představu o konečném vyúčtování, pacient neví kdo a z čeho mu náhradu vyrobil.

Alexandra Seidlová – prezidentka KZT



## InPrep

### Preparace kavity během 30 sekund.



6°

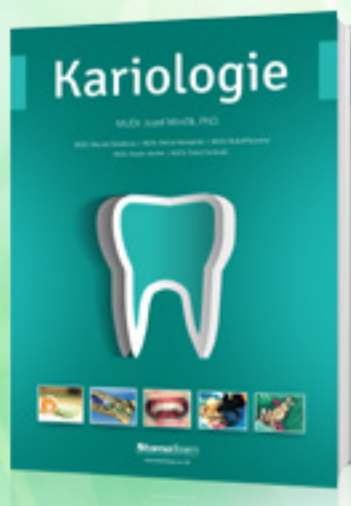
Made in Germany

- Rychlá a přesná preparace kavity během 30 sekund
- Žádná nežádoucí preparace ve větších hloubkách díky středovému pasivnímu povrchu
- Unikátní, inovativní preparační nástroj k dostání pouze od NTI



**Denti**  
Ing. Václav Tomalík  
Vysoká nad Labem 111  
**503 31 Vysoká nad Labem**  
Czech Republik  
phone +420 777 174 779  
vaclav.tomalik@seznam.cz  
www.denti.cz

NTI-Kahla GmbH  
Rotary Dental Instruments  
Im Camisch 3  
**D-07768 Kahla/Germany**  
Tel. +49-36424-573-0  
Fax +49-36424-573-29  
e-mail: nti@nti.de  
www.nti.de



## Kariologie

MUDr. Jozef Minčík, PhD. a kol.

**Cena: 1.290 Kč** (+ poštovné a balné 130 Kč)

**Cena pro studenty: 990 Kč** (+ poštovné a balné 130 Kč)

Při objednání 3 ks a více: (poštovné a balné ZDARMA)  
Předplatitelé StomaTeamu – sleva 15 %

**Objednávejte na: [www.stomateam.cz/knihy](http://www.stomateam.cz/knihy)**  
(nebo tel. +420 724 568 792, po-pá: 8:00–14:00 hod.)

**Knihu můžete zakoupit i osobně na výstavě  
PRAGODENT PK 216**

# Ceramill® liquid FX pro přesné barevné řešení náhrad

■ **Jednoduché, precizní a přesné barvení náhrad z vysoce transparentního zirkonu Ceramill Zolid FX Classic v 16 odstínech klasického A-D VITA klíče docílíte s novým a speciálně vyvinutým barevným řešením Ceramill Liquidu FX.**

I nejnáročnější případy na estetiku je možné snadno upravit pomocí nových tekutin a glazury Ceramill Stain & Glaze dle individuálního cítění. To



je možné díky kompaktní, dokonale koordinované souhře mezi dobarvenou vysintrovanou prací a zabarveným povrchem s glazurou.

Frézované anatomické tvary jsou dobarčovány tekutinou Ceramill Liquid FX ještě v předsintrované podobě a to pomocí namáčecí metody anebo individuální imerzí štětcem, kde polychromaticky individualizujeme konkrétní odstín korunky. Tato „základní“ báze vytváří estetický podklad pro použití dobarvovacích tekutin a glazury Ceramill Stain & Glaze anebo pro následnou práci s fazetovacími keramickými materiály určenými pro zirkon.

Ceramill Zolid FX Classic, můžete využít ke zhotovení monolitických a anatomicky redukovaných frontálních úseků, a to až ve velikosti tříčlenných můstků včetně distálního úseku.

Materiál nám tak umožňuje zhotovení protetiky, která zaujme svou vynikající propustností světla a jasem. Současně Ceramill Zolid FX neprojevuje známky stárnutí a zajišťuje tak dlouhodobou pevnost a stabilitu náhrady.

Ceramill Liquids tekutiny jsou k dispozici v 16 odstínech klasického A-D VITA klíče a zároveň jsou rozšířeny o barevné odstíny pro incizální

a okluzální charakteristiky a dále gingivální barvičky k zajištění náročnějších potřeb v podbarvení.

**Více informací naleznete na:**  
<https://www.amanngirrbach.com>

PR, Amann Girrbach



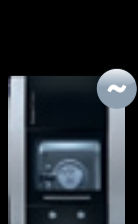
## ceramill®



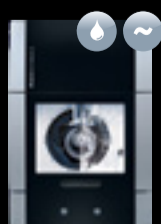
PRAGODENT | 08. - 10.10.2015

Navštivte nás na stánku firmy Dentamed!  
Hala Průmyslový palác, stánek SH 109.

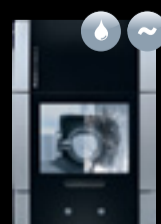
Pro každého máme vhodnou frézu na výběr!



ceramill® mikro  
4-osá fréza, suché frézování,  
vhodná pro kombinaci s IOS



ceramill® motion 2 4X  
4-osá fréza, frézování a broušení,  
suchá a mokrá frézovací strategie



ceramill® motion 2 5X  
5-osá fréza, frézování a broušení,  
suchá a mokrá frézovací strategie

AMANNGIRRBACH

Amann Girrbach AG | Fon +43 5523 62333-105  
austria@amanngirrbach.com  
[www.amanngirrbach.com](http://www.amanngirrbach.com)

■ pokračování ze strany 1

**Essentia modifikátory:**  
Red-Brown Modifier (RBM)  
Black Modifier (BM)  
White Modifier (WM)  
Opalescent Modifier (OM)

**Typy balení:**

**Refill tuby**

- 2ml tuba s dotykovým uzávěrem: LD; MD; DD; LE; DE; U; OM
- 2ml stříkačka s 20 aplikačními koncovkami: ML
- 2,4ml stříkačka: BM; RBM; WM

**Starter Kit tuby**

- 7 tub, 1 od každého odstínu: LD; MD; DD; LE; DE; U; ML
- 20 aplikačních koncovek
- příslušenství

**Modifier Kit**

- 4 stříkačky: RBM, BM, WM, OM

Více informací o produktu GC Essentia získáte u produktových specialistů GC během výstavy Pragodent 2015 na stánku č. 64 (hala LK) nebo na [www.gceurope.com](http://www.gceurope.com).

**GC EUROPE N.V.**

V Olšinách 82, 100 00 Praha 10  
Czech Republic  
Tel./Fax. +420 274 771 965  
[czech@eeo.gceurope.com](mailto:czech@eeo.gceurope.com)  
[www.eeo.gceurope.com](http://www.eeo.gceurope.com)

INZERCE

**SPECIAL CARE**

**PRAGODENT**  
23. MEZINÁRODNÍ DENTÁLNÍ VELETRH

Navštivte nás na stánku **PK 206-7**

LEVÉ KŘÍDLO | STŘEDNÍ HALA | PRAVÉ KŘÍDLO  
FOYER

**KW** | **GENDEX** | **Leica** MICROSYSTEMS | **Kerr** ENDODONTICS

SPECIÁLNÍ NABÍDKA

INZERCE

**DENTAL FINANCE**

Vaše finance pod kontrolou

**PRAGODENT**  
23. MEZINÁRODNÍ DENTÁLNÍ VELETRH

INDIVIDUÁLNÍ KONZULTACE SE ZKUŠENÝM  
FINANČNÍM PORADCEM

Pořizujete novou praxi, drahé zařízení do ordinace/laboratoře, plánujete rekonstrukci? Chcete najít nejvýhodnější a nejspolehlivější zdroje financování či pojištění? Zvažujete, jak své peníze investovat?

**Řešíme zodpovědně a s osobním přístupem jak firemní, tak osobní finance.**

Navštivte nás na stánku PK 216 a domluvte si konzultaci v průběhu veletrhu Pragodent 2015. Bude se Vám věnovat náš zkušený kolega Ing. Jakub Kohoutek, €FA.

K dispozici jsou termíny v každou celou hodinu: pá 10<sup>00</sup>–18<sup>00</sup> hod., so 10<sup>00</sup>–15<sup>00</sup> hod.

Nebo se na nás obraťte prostřednictvím níže uvedených kontaktů. Rádi Vám odpovíme na Vaše dotazy, prodiskutujeme a doporučíme vhodné řešení.

**Kontaktujte Jakuba a jeho  
zkušený tým poradců**

**Ing. Jakub Kohoutek, €FA**

+ 420 775 941 506

[info@dentalfinance.cz](mailto:info@dentalfinance.cz) • [www.dentalfinance.cz](http://www.dentalfinance.cz)

# Adhezivní fixace – kvalitně a prediktabilně

■ Fixní protetické náhrady tvoří běžnou součást stomatologických výkonů v ambulancích zubních lékařů po celém světě. Po zhotovení a odzkoušení v ústech pacienta je třeba náhradu samozřejmě také kvalitně a spolehlivě fixovat k napreparovanému zubu. Dnes vládou ve stomatologickém světě adhezivní postupy a fixace adhezivním cementem nabízí dlouhodobou stabilitu vazby protetiky k TZT. Na trhu s dentálními materiály však najdeme množství cementů a je tedy nutno zvolit ten správný. Určitě zapomeňte na tzv. all in one cementy, kde kvalita vazby i mechanické vlastnosti jsou na velmi nízkých úrovních. Efektivnější a kvalitnější, avšak co do zpracování náročnější volbou, jsou duálně tuhnoucí cementy s vlastním adhezivním systémem. Do této skupiny se řadí i nový adhezivní fixační cement ESTECEM od společnosti Tokuyama, který je výsledkem dlouhého a náročného výzkumu, aby mohl uživatelům poskytnout to nejlepší na poli adhezivní fixace.

■ pokračování na straně 7

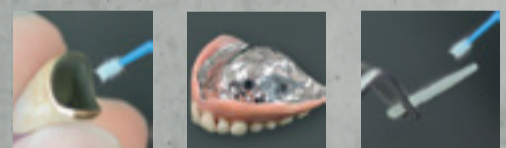


INZERCE ▾

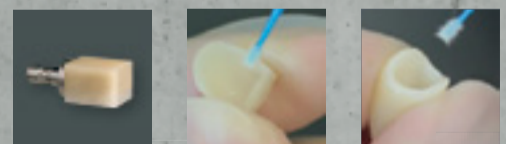
## CEMENT

### Estetický univerzální cement

Spolehlivě váže všechny materiály



Ušlechtilé kovy    Neušlechtilé kovy    Světelná pera



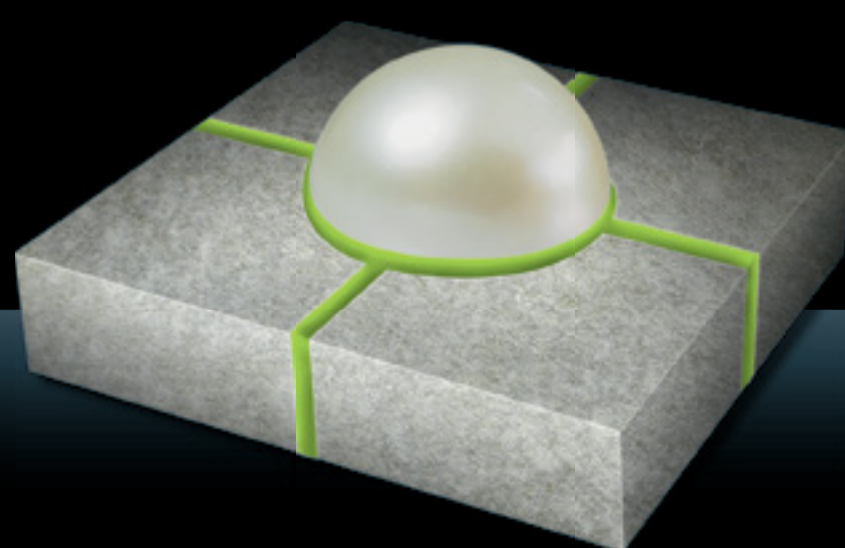
CAD-CAM    Fazety    Zirkonoxid/sklokeramika

- ✦ Vynikající adhezivní síla u všech materiálů
- ✦ Vysoká odolnost proti opotřebení
- ✦ Vynikající estetika a stálost barev
- ✦ Jednoduchá manipulace a snadné odstranění přebytečného materiálu
- ✦ Obzvláště ekonomický díky univerzálnímu primeru
- ✦ Vhodné také pro opravy

Nové!



Vysoce estetická vazba  
**ESTECEM**



## Naše skupiny výrobků – přehled:

Kompozit    Lepení    Desenzitizér    Cement    Vystýlací materiál

■ pokračování ze strany 6



Obr. 5



Obr. 6

ESTECEM můžeme charakterizovat jako duálně tuhnoucí vysoce plněný (74%) pryskyřičný cement, který ve spojení s adhezivním systémem **ESTELINK** a silanem **UNIVERSAL PRIMER** přináší vysokou stabilitu fixace protetických prací a zjednodušený aplikační protokol. Výborná konzistence a oddálená chemická aktivace tuhnutí znamená dostatek času na snadné odstraňování přebytečného cementu. Cement je dostupný ve 4 odstínech: hnědá, univerzal, transparent a opakní bílá. Adheze k TZT je zajištěna duálně tuhoucím adhezivem ESTELINK, které využívá osvědčené technologie 3DSR monomeru použité např. v BOND FORCE (obr. A). Na správnou přípravu vnitřního povrchu protetické práce je doporučeno použít silanizační prostředek, který zmenší povrchové napětí a zlepší smáčivost. UNIVERSAL PRIMER nabízí možnost použití jak na keramických, zirkonových, tak kompozitních i kovových pracích.

#### Kazuistika

Vzhledem k nevyhovující estetice a nepřesnému okrajovému uzávěru byla pacientovi doporučena výměna staré PFM korunky na zubu 22 (obr. 1). Po demontáži korunky (obr. 2) byla na pilíři viditelná kariézní léze, která pravděpodobně vznikla jako následek špatného okrajového uzávěru a vylouhování fixačního cementu (obr. 3). Po opravě kazu kompozitem Estella Sigma Quick byly pahýly napreparovány na oblý schůdek (obr. 4). Otisk situace jsme zaslali do laboratoře, kde byla zhotovena press technikou LiS2 korunka. Po zkoušce přesnosti dosedu a estetiky, jsme se společně s pacientem rozhodli korunku fixovat. Jako fixační cement byl použit ESTECEM. Po odstranění přebytků a chemickém a světelném vytvrzení byl pacient, jakož i my, s finálním výsledkem velmi spokojený (obr. 5, 6).

MUDr. Milan Lehotský

INZERCE ▶

## InDent

### Mezinárodní dentální veletrh a konference

26.-28.5. 2016  
Výstaviště Brno

- Konference dentálních odborníků - zubní lékaři, zubní technici, dentální hygienistky
- Témata konference: implantologie, endodoncie, parodontologie, červená estetika, protetická stomatologie
- Výstava dentálních materiálů, přístrojů, služeb a technologií
- Praktické ukázky a workshopy
- InDent party

[www.indent.cz](http://www.indent.cz)

Central European Exhibition Centre

BVV  
Veletrhy Brno

INZERCE ▶

## StomaTeam

Nasloucháme potřebám dentální veřejnosti

Vše, co hledáte,  
je na **jediném místě**

- DENTAL CHOICE**  
Přehled dentálních produktů
- DENTAL BAZAR**  
Inzerce pro dentální veřejnost
- DENTÁLNÍ AKADEMIE**  
Přehled dentálních vzdělávacích akcí
- DENTAL JOBS**  
Zaměstnání v oblasti stomatologie
- DENTAL FINANCE**  
Vaše finance pod kontrolou
- StomaTeam TV**  
Vaše dentální televize

**DENTAL MARKET**  
Portál výhodných nabídek

[www.dentalmarket.cz](http://www.dentalmarket.cz)

# VOCO s průkopnickými inovacemi na výstavě Pragodent 2015

■ VOCO představí na výstavě Pragodent 2015 několik velmi pozoruhodných novinek. Vezměme jako příklad výrobek Admira Fusion, první výplňový materiál na světě, který kombinuje ORMOCER<sup>®</sup> s nanohybridní technologií. V tomto případě jsou jak plniva, tak i matrix na bázi oxidu křemičitého. Díky této „technologii čistého silikátu“ se může Admira Fusion pochlubit vynikající biokompatibilitou, extrémně nízkým smršťováním, optimální barevnou stálostí a vysokým obsahem plniv. Tento nový výplňový systém je doplněn výrobkem Admira Fusion x-tra, který umožňuje nanášení až 4mm vrstev, přičemž vykazuje stejné fyzikální vlastnosti. Další nové výrobky zahrnují rychle tuhnutí skloionomerní materiál IonoStar Plus a Clip Flow, první zatékavý výplňový materiál na provizorní výplně. Dále VOCO představí ochranný dentální krém Remin Pro forte vyvinutý speciálně pro sektor profylaxe, který doplňuje produktovou řadu Remin Pro o příchut' zázvoru. Kromě těchto inovací a dobře známých bestsellerů „Made in Germany“ bude VOCO vystavovat rovněž celou řadu nabídek za úžasné výhodné ceny zveřejňované v propagačních materiálech.

Navštivte stánek VOCO na výstavě  
PRAGODENT · Praha  
8. - 10.10.2015

## PRVNÍ KERAMIKA PRO PŘÍMÉ VÝPLNĚ

- Celosvětově první výplňový materiál čistě na bázi keramiky
- Nejnižší polymerační smrštění (1,25 % objemu) a obzvláště nízká míra smršťovacího napětí\*\*
- Inertní, tudíž vysoce biokompatibilní a extrémně odolný vůči diskoloracím
- Vyhovuje nejvyšším požadavkům ve frontálním i distálním úseku
- Výborné zpracování, jednoduché leštění do vysokého lesku spolu s vysokou povrchovou tvrdostí zaručuje prvotřídní dlouhodobé výsledky
- Kompatibilní se všemi konvenčními vazebnými prostředky

\* Ohledně aktuálních nabídek, prosíme, kontaktujte svého místního dentálního konzultanta VOCO.  
\*\* ve srovnání se všemi konvenčními výplňovými kompozity

## Admira Fusion



**Výrobce: VOCO GmbH**  
P.O. Box 767, 27457 Cuxhaven  
Německo  
[www.voco.com](http://www.voco.com), [info@voco.com](mailto:info@voco.com)

**Kontakt Česká republika  
a Slovensko:**  
Tel.: +420 773 252 100

**VOCO na výstavě Pragodent  
2015: stánek 104**

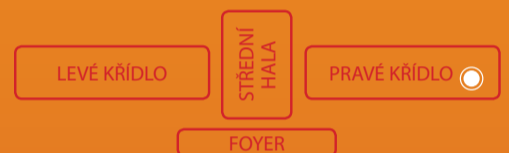


# Máte objednaný StomaTeam na rok 2016?



**Roční předplatné 499 Kč – 6 tištěných vydání a kniha Proč vlk šišlal?**

Stavte se na stánku StomaTeamu (PK 216) a po uhrazení předplatného si jako bonus můžete rovnou odnést knihu Proč vlk šišlal?

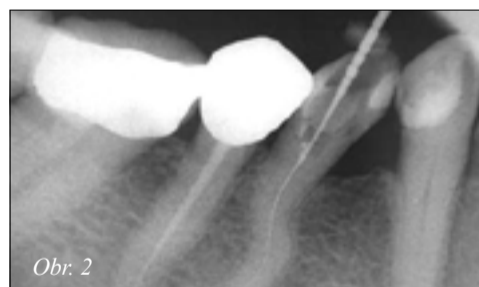
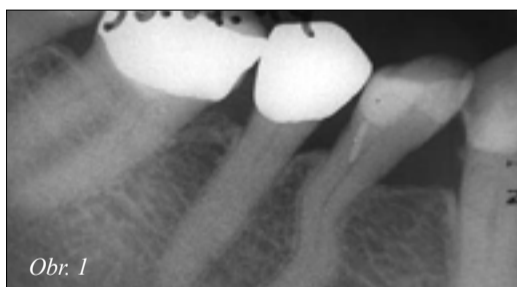


## Kořen ve tvaru písmene S – rizika této velké výzvy v endodoncii

■ 81letá pacientka se dostavila s typickou pulpitickou bolestí v oblasti pravé dolní čelisti. Zkouška vitality ukázala na prodlouženou pozitivní reakci u zubu 45 a žádnou reakci u zubu 44. Vyšetření poklepem ukázalo opačné výsledky – žádná reakce u zubu 45 a mírně pozitivní reakce u zubu 44. Na cíleném i.o. rtg snímku bylo prokázáno periapikální projasnění u zubu 44 a žádný nálezu u zubu 45.

Rozsah nálezu u zubu 44 poukazyval na chronický průběh. Ukázalo se však, že příčinou akutních obtíží pacientky byl zub 45. RTG snímek navíc odhalil u zubu 44 morfologii kořene ve tvaru písmene S, která činí endodontické ošetření velmi obtížným a představuje skutečnou výzvu.

Po aplikaci lokální anestezie bylo přistoupeno k trepanaci obou zubů a k jejich intrakoronární inspekci. Ta potvrdila diagnózu ireverzibilní pulpitidy u zubu 45 a infikované nekrózy u zubu 44. Zatímco u zubu 45 bylo možné pozorovat prodloužené krvácení uvnitř kanálku, v zubu 44 byl vzliňající hnis.



Obr. 1: Výchozí RTG snímek zubů 45 a 44. – Obr. 2: RTG snímek s Master Point v zubu 45 a kořenovým nástrojem typu Hedström v zubu 44. – Obr. 3: RTG snímek s Master Point v zubu 44. – Obr. 4: RTG snímek po zaplnění kořenových kanálků zubů 45 a 44. Obr. 5: Otvor do dřevěné dutiny a přístup do kanálku. – Obr. 6: Uzavření v korunkové části pomocí kompozitního materiálu.

Po irigaci kořenových kanálků 3% roztokem hypochloridu sodného ukázal apexlokátor u zubu 45 pracovní délku 21 mm. Pročištění a opracování kořenového kanálku zubu 45 bylo dokončeno během prvního sezení. Do kořenového kanálku byla aplikována kombinace tetracyklinu a kortizonu tak, aby směs dosáhla celé jeho délky. U zubu 44 bylo sondáží kořenového kanálku nástrojem typu Hedström (ISO 08/.02) dosaženo evakuace hnisavého exsudátu. Druhá fáze ošetření zubu 44 zahrnovala opětovné pročištění a irigaci kořenového kanálku včetně stanovení pracovní délky pomocí apexlokátoru. Ta činila 21 mm.

Po mechanickém pročištění a opracování kořenového kanálku za použití nástrojů typu Hedström bylo přistoupeno k další důkladné irigaci kořenového kanálku s jeho následným reciprokačním opracováním a zhotovením kontrolního měřicího rtg snímku. Ve třetí fázi endodontického ošetření byla znovu ověřena pracovní délka a oba kanálky byly definitivně zaplněny tekutou gutaperčou, a to v kombinaci za tepla a za studena.

Jak z této kazuistiky vyplývá, jedním z hlavních rizik u kořenů ve tvaru písmene S je jejich transportace neboli napřimění, při němž by preparace kořenového kanálku neměla z důvodu prevence náhodného oslabení nebo perforace stěny kanálku ve vnitřním ohybu přesáhnout rozměr ISO 25.

**Dr. Friedrich Müller, Německo; Specialista v oboru parodontologie, implantologie a endodoncie**