

# today

EXPODENTAL

SALÓN INTERNACIONAL DE EQUIPOS, PRODUCTOS Y SERVICIOS DENTALES  
INTERNATIONAL DENTAL EQUIPMENT, SUPPLIES AND SERVICES SHOW

## Expodental 2014 presenta las últimas innovaciones en Odontología

Por DT Spain

**E**l sector dental vive importantes avances con la introducción de la cirugía de mínima invasión, nuevos materiales estéticos y tratamientos para el control del dolor y la ansiedad

- La mitad de los españoles sufre odontofobia y optan por sacrificar su salud bucodental antes que acudir al dentista.
- El uso de las nuevas tecnologías de la información ha revolucionado algunos métodos de diagnóstico, terapéuticos y de producción de prótesis.
- Las nuevas líneas de investigación se centran en la regeneración del diente.
- Estos avances se traducen en una mejora sustancial de la calidad de vida de los pacientes.
- El sector dental representa el 80% de la industria de tecnología sanitaria y su facturación global asciende a los 455 millones de euros.

El miedo al dentista es algo muy común y extendido en la sociedad. De hecho, la odontofobia es tan frecuente que el 45,5% de los españoles prefiere sacrificar su salud bucodental antes que acudir a la consulta del dentista, sin tener en cuenta que una mala higiene bucal incrementa el riesgo de padecer problemas cardíacos, diabetes u otras enfermedades sistémicas.

Poco a poco, el sector dental ha ido trabajando sobre tecnologías y sistemas para el control del dolor y la ansiedad del paciente, a los

que se han ido sumando importantes avances en cirugía de mínima invasión, técnicas de fabricación de prótesis dentales y tratamientos regenerativos que aceleran la recuperación. Estas son algunas de las novedades que se presentarán entre el 13 y el 15 de marzo próximos, en la FERIA DE MADRID, en EXPODENTAL, el Salón Internacional de Equipos, Productos y Servicios Dentales, organizado por IFEMA en colaboración con la Federación Española de Empresas de Tecnología Sanitaria (Fenin).

Se trata del encuentro más importante para el sector dental y permite mostrar la solidez de las empresas del sector, que abarcan todas las especialidades, desde anestesia a maquinaria pasando por implantes, prótesis o equipos dentales.

La Feria también dará cabida a las últimas novedades en Tecnologías de la Información. Al igual que otros sectores, el dental también ha entendido el papel que representan las nuevas tecnologías para las clínicas dentales y laboratorios protésicos. Su uso permite el diseño asistido por ordenador y la ejecución de elementos protésicos manufacturados con fresado programado por ordenador, como es el caso del diagnóstico en 3D, la técnica de impresión digital y la tecnología CAD-CAM.

### Un sector creciente e innovador

El sector dental representa el 80% del sector de la tecnología sanitaria y engloba la fabricación, distribución y comercialización

de equipos y materiales del ámbito Odontológico tanto a clínicas dentales como a laboratorios protésicos. En 2012, el volumen de mercado dental en España fue de 455 millones de euros, un 6,95% menos con respecto al año anterior. Desde el 2006, la cifra de exportación se ha incrementado en un 24% hasta cerrar el ejercicio 2012 con una facturación de 1.882.924 millones de euros. Esta presencia en los mercados exteriores es fruto de la calidad de los servicios y productos realizados en España. Pero lo más importante, "es que en los últimos años hemos vivido grandes avances en la Odontología que están permitiendo realizar mejores diagnósticos y tratamientos de las enfermedades", subraya Fenin. Estas innovaciones se traducen en una mejora sustancial de la calidad de vida de los pacientes y en una implantación de procesos más eficientes en las clínicas dentales y en los laboratorios protésicos con la aplicación de las nuevas tecnologías.

### Sobre Fenin

La Federación Española de Empresas de Tecnología Sanitaria (Fenin) representa a más de 500 empresas fabricantes y distribuidoras en España, que constituyen más del 80% del volumen total de negocio. El mercado nacional forma parte, junto a Alemania, Reino Unido, Francia e Italia, de los cinco países que representan el 75% del mercado europeo. Asimismo el sector de Tecnología Sanitaria ha sido identificado por el Ministerio de Ciencia e Innovación como agente estratégico en el ámbito de la salud y como uno de los mercados prioritarios dentro de la Estrategia Estatal de Innovación.

Para más información: [www.fenin.es](http://www.fenin.es)

## II Congreso Internacional Autores de Ripano

Nos complace presentarles la segunda edición del Congreso Internacional Autores de Ripano. La primera edición, que se celebró en el año 2012, contó con un importante elenco de ponentes en el campo de la Implantología, pero para esta segunda edición, se ha optado por dar al congreso un carácter multidisciplinar, en el que tengan cabida un gran número de autores de Ripano.

En esta nueva edición contaremos con un importante programa científico, tanto Nacional como Internacional, para poder ofrecer a todos los asistentes un elevado nivel científico durante los dos días de congreso.

El evento, se realizará durante los días 19 y 20 de septiembre de 2014 en el Hotel Holiday Inn de Madrid.

Los ponentes confirmados hasta el momento son los siguientes:

- Dr. Juan José Alió Sanz
- Dr. Mario Alvarado
- Dr. Juan Manuel Aragonese Lamas
- Dra. Elena Barbería Leache
- Dr. Raúl Botetano
- Dr. José Luís Calvo Guirado
- Dr. Massimo Corigliano
- Dr. Javier De La Cruz
- Dr. José Durán von Arx
- Dr. Pablo Echarri Lobiondo
- Dr. Mario César Elías Podestá
- Dr. Jesús Fernández Sánchez
- Dr. José Ramón García Vega
- Dra. Mary García-Santos
- Dra. Melania González y Rivas
- Dr. Rafael Llamas Cadaval
- Dr. José López López
- Dr. Rafael Martín-Granizo
- Dr. Manuel Mínguez Contreras
- Dr. Eduardo Padrós Serrat
- Dr. Miguel Peñarrocha Diago
- Dr. Guillermo Raspall
- Dr. Enrique Solano Reina
- Dr. David Suárez Quintanilla
- Dr. Inmaculada Tomás Carmona
- Dr. Eugenio Velasco Ortega

• [www.congresoripano.es](http://www.congresoripano.es)



Madrid, 19 y 20 de septiembre 2014

II Congreso Internacional Autores de Ripano



today

Publicado por Dental Tribune International

**Director General**  
Rafael López Gómez  
rafael@denal-tribune.es

**Administración**  
Karina Dávila - karina@denal-tribune.es

**Diseñador Gráfico**  
Francisco Soriano López  
francisco@denal-tribune.es

La editorial publica ediciones diarias de **today** en las más importantes exposiciones internacionales, entre ellas IDS (Alemania) o Greater New York Dental Meeting. Consulte la lista completa en nuestro «Media Kit» en [www.dental-tribune.com](http://www.dental-tribune.com) (pinche en «advertise with us»). Para publicidad en today, Dental Tribune Spain u otras ediciones internacionales de Dental Tribune, contacte con Ripano S.A. Telf. 91 372 13 77 ó [francisco@denal-tribune.es](mailto:francisco@denal-tribune.es).

**Ripano**  
EDITORIAL MEDICA

Editado por Ripano, S.A.  
Ronda del Caballero de la Mancha, 135 - 28054  
Madrid (España)  
Telf. (+34) 913 721 377-Fax: (+34) 913 720 391  
[www.ripano.eu](http://www.ripano.eu) / [www.ripano.es](http://www.ripano.es)

**DENTAL TRIBUNE**  
INTERNATIONAL

**Group Editor:** Daniel Zimmermann  
[newsroom@dental-tribune.com](mailto:newsroom@dental-tribune.com)  
+49 341 48 474 107

**Clinical Editor** Magda Wojtkiewicz  
**Online Editors** Yvonne Bachmann  
Claudia Duschek

**Copy Editors** Sabrina Raaff  
Hans Motschmann

**Publisher/President/CEO** Torsten Oemus  
**Director of Finance** Dan Wunderlich  
**Business Development** Claudia Salwiczek

**Media Sales Managers**  
Matthias Diessner (Key Accounts)  
Jan Agostaro (International)  
Melissa Brown (International)  
Peter Witteczek (Asia Pacific)  
Maria Kaiser (USA)  
Weridiana Mageswki (Latin America)  
Hélène Carpentier (Europe)

**Marketing & Sales Services** Esther Wodarski  
Nicole André  
**Accounting** Karen Hamatschek / Anja Maywald  
**Executive Producer** Gernot Meyer

Holbeinstr. 29, 04229 Leipzig, Germany  
Tel.: +49 341 4 84 74 302 | Fax: +49 341 4 84 74 173  
[www.dental-tribune.com](http://www.dental-tribune.com) | [info@dental-tribune.com](mailto:info@dental-tribune.com)

[www.dental-tribune.com](http://www.dental-tribune.com)

## CRANEX 3D- Nueva dinámica para su clínica dental

CRANEX 3D es un sistema de obtención de imágenes dentales de gran calidad con programas de imágenes 3D panorámicas y de haz cónico, así como, opcionalmente, imágenes cefalométricas. Su versatilidad ofrece a las clínicas uno de los sistemas de obtención de imagen más dinámicos del mercado. El sistema CRANEX 3D se diseñó atendiendo a las necesidades requeridas por dentistas, implantólogos, ortodoncistas, endodoncistas, cirujanos bucales, centros de imagen y hospitales.

### Planificación de tratamiento y diagnósticos precisos con 3D

CRANEX 3D proporciona a las clínicas dentales la realización de diagnósticos y planificaciones de tratamiento de cirugías orales con excelente precisión. Las imágenes 3D permiten a los profesionales apreciar hasta el más mínimo detalle de

las estructuras anatómicas. Cuenta con dos campos de visión y cuatro opciones de resolución, lo que permite a CRANEX 3D aunar la precisión del diagnóstico y la rapidez de imagen con una baja dosis de radiación.

### Una nueva visión con SARA y SMAR

SOREDEX presenta calidad de imagen mejorada con SARA Algoritmo de Reconstrucción Avanzada SOREDEX y SMAR Reducción de Artefactos Metálicos SOREDEX. La nueva tecnología SARA permite detectar con claridad detalles anatómicos como pequeñas fracturas y obturaciones endodónticas de conductos. La tecnología SOREDEX SMAR reduce el efecto que los metales y otros objetos radiopacos tienen sobre la imagen 3D y que originan artefactos que suelen verse como bandas y sombras.



### SOREDEX presenta el nuevo ENDO 3D Program

CRANEX 3D junto con el nuevo programa ENDO 3D está especialmente dirigido a endodoncistas que requieren una imagen con alta resolución. Este programa de imagen trae consigo un diseño preciso para imágenes de endodoncia con un tamaño de voxel de 85µm y SMAR (90kV, 10mA).

### CRANEX 3D realiza imágenes CBTC de forma rápida y sencilla

EasyScout y PickPoint posibilitan una posición precisa de FOV de todas las áreas dentales y faciales. El soporte estable para la cabeza y el soporte motorizado para el mentón asegura gran estabilidad en todas las posiciones de FOV durante la realización de imágenes 3D, minimizando así los movimientos que darían lugar a artefactos en la imagen. Con su exclusivo posicionamiento del paciente, la imagen CBCT de CRANEX será uniforme y rápida en todas las zonas dentales y faciales.

Gracias a los 35 años de experiencia de SOREDEX en el desarrollo de sistemas de imagen de última generación, CRANEX 3D le proporciona un sistema de obtención de imágenes de alta calidad dentro de la cono-



cida gama CRANEX. La unidad panorámica CRANEX 3D crece en función de las necesidades de la clínica: una clínica puede empezar con una unidad panorámica y ampliar el sistema con CBCT o con funcionalidad cefalométrica posteriormente. Su sólido diseño hace que CRANEX 3D sea una elección recomendable para los dentistas, debido a su excelente calidad, fiabilidad y duración.

SOREDEX diseña, desarrolla, fabrica y comercializa sistemas de imágenes de rayos X, con un énfasis en las soluciones digitales innovadoras. Operando en todo el mundo, SOREDEX ofrece sistemas de imágenes de calidad de auténtico valor diagnóstico, basado en un conocimiento profundo de la práctica. Con 35 años de experiencia de la excelencia de imagen, la compañía ofrece soluciones fiables y fáciles de usar que ayudan a los médicos a centrarse en la atención al paciente. SOREDEX es sinónimo de innovación y valor en la tecnología de rayos X.

SOREDEX está hecho en Finlandia y es parte del Palodex Group Oy. ■

Más información: [www.soredex.com](http://www.soredex.com)



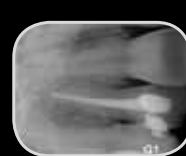
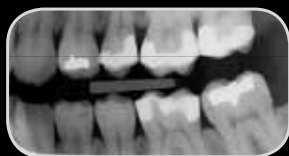
**DIGORA® Optime**

# DIGORA®, Sistemas de placas intraorales desde 1994

## Fácil. Inteligente. Eficaz.

Intuitivo, fácil de aprender, inteligente y con herramientas de diagnóstico eficaces para las clínicas modernas.

- La mejor calidad de imagen de forma automática
- Ágil flujo de trabajo: sin botones, en un solo paso, solo insertar placa
- Todos los formatos intraorales (0,1,2,3 y 4C)
- Asequible, una inversión a largo plazo.



**SOREDEX**

[www.soredex.com](http://www.soredex.com)

20 years  
1994-2014  
**DIGORA®**

**ueda**  
DIAGNÓSTICO E  
IMAGEN DENTAL

Expodental Madrid  
7E12.

Digital  
imaging  
made  
**easy™**

# Entrevista: "Paso al siguiente nivel con CAD/CAM"

**P**lanmeca, fabricante finlandés de tecnología dental ha realizado recientemente una importante inversión de capital en la empresa de alta tecnología médica estadounidense E4D Technologies. En esta entrevista, el vicepresidente del Grupo Planmeca y director ejecutivo en funciones de E4D Tecnologías, Tuomas Lokki, arroja luz sobre esta nueva empresa.

**Mr Lokki, ¿Por qué Planmeca decidió invertir en E4D Technologies?**

Creemos en las enormes posibilidades y futuro crecimiento de la odontología CAD

/ CAM. Dado que la odontología del futuro será totalmente digital, consideramos que es fundamental invertir en el desarrollo de prácticas nuevas y eficientes. E4D es una empresa líder en el avance de la odonto-

logía moderna CAD/CAM, por lo que sabemos que unir nuestras fuerzas con esta empresa de alta tecnología médica sería una incorporación valiosa a nuestra propia experiencia de liderazgo en soluciones de



El vicepresidente de Planmeca, Tuomas Lokki, habló con Dental Tribune acerca de la inversión estratégica en E4D Technologies. (Foto por cortesía de Planmeca).



## Flexibilidad

El Nuevo modelo **A-dec 400** está diseñado pensando en la ergonomía, la productividad y el confort, tanto del profesional como de sus pacientes. Su diseño elegante integra un equipamiento versátil con múltiples opciones, que permite una mayor funcionalidad y una menor complejidad a un atractivo precio.

Visite nuestra web [A-dec.com](http://A-dec.com)

Contacto con a su distribuidor autorizado: Batadec, Javier Alvarez: 627985824  
Rosabel Serrano, Territory Manager en A-dec: 346.193.272.41  
Rose.SerranoLlopis@a-dec.com



Sillones dentales  
Sistema integrado  
Luces  
Monitores  
Gabinets  
Piezas de mano  
Zona de esterilización

imagen 3-D y software. Su experiencia específica e ideas innovadoras proporcionan buenos cementos para futuros proyectos que combinarán los conocimientos técnicos de ambas empresas.

**¿Qué ventajas ofrecerá esta inversión a clientes de la Odontología de todo el mundo?**

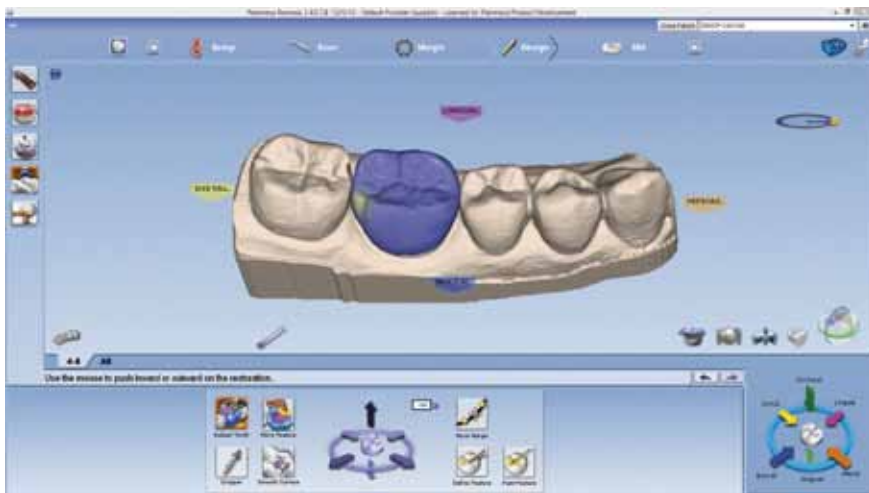
La nueva asociación con E4D Technologies, nos permitirá ofrecer a nuestros clientes las novedades CAD / CAM más recientes. Nuestra distribución de productos en más de 120 países junto con las últimas innovaciones E4D hará que aumente la disponibilidad global de productos y se pase al siguiente nivel con la odontología asistida por ordenador. Nuestros clientes también se beneficiarán de la innovadora combinación y perfecta integración de los productos y servicios Planmeca y E4D.

**¿De qué manera mejorará el volumen de trabajo diario en las clínicas?**

Una gran ventaja es la integración de imágenes de rayos X y CAD/CAM en una misma plataforma de software, Planmeca Romexis. Por primera vez, los clientes tendrán la opción de una interfaz de software con ambos servicios. Todos los datos del paciente se guardan también en la misma base de datos y pueden compartirse de inmediato y fácilmente a través de la red de la clínica o mediante el servicio Planmeca Romexis Cloud. Además, las restauraciones diseñadas con el módulo CAD pueden combinarse fácilmente con las imágenes de rayos X 3-D del paciente, para planificación de implantes, por ejemplo. Lo que supondrá para los pacientes tratamientos muy prácticos y de una sola cita.

**¿Podría hablarnos del nuevo escáner intraoral puesto en marcha recientemente?**

Nuestro nuevo escáner intraoral Planmeca PlanScan es una solución ultra rápida,



moderna y práctica para las impresiones digitales en 3-D. Su avanzada tecnología de láser azul captura con precisión los tejidos duros y blandos de diversa translucidez, restauraciones dentales, modelos e impresiones. Es la primera unidad integrada de escáner dental y se puede utilizar a través de un ordenador portátil como versión independiente. Junto con nuestro software Planmeca Romexis, el sistema mantiene un volumen de trabajo de tratamiento digital ideal.


**¿En qué les beneficiará a Planmeca y E4D esta inversión?**

Por una parte, esta inversión fortalecerá la posición de Planmeca en el negocio de rápido crecimiento CAD/CAM y además se verá beneficiada por las soluciones más avanzadas de E4D y una amplia experiencia CAD/CAM. Por otra parte, la amplia red de distribución de Planmeca permitirá a E4D Technologies crecer a nivel mundial y, nuestras destacadas imágenes dentales serán una valiosa aportación para la plataforma E4D CAD /CAM.

**¿Han surgido nuevas necesidades en su empresa como consecuencia de este acuerdo?**












Por supuesto, ya que tenemos que proporcionar una amplia formación CAD /CAM para nuestra red de distribución y clientes en más de 120 países. Por lo tanto, hemos invertido recientemente en nueva formación, almacenes e instalaciones de producción junto a nuestras sedes centrales de Helsinki. Estos nuevos 10.000 metros cuadrados de instalaciones nos ayudarán a abordar la demanda creciente de formación y educación en este nuevo campo de la odontología. Estamos encantados de dar el paso hacia el siguiente nivel con CAD/ CAM. Nuestras novedades cambiarán por completo el concepto que la gente tiene de la odontología de una sola cita, y agilizarán el volumen de trabajo de los odontólogos de todo el mundo.

Muchas gracias por la entrevista.




**33<sup>o</sup>**  
**CIOSP**  
SÃO PAULO  
INTERNATIONAL  
DENTAL MEETING  
**Brazil**  
JANUARY 22-25, 2015

# SÃO PAULO | 2015














[www.ciosp.com.br](http://www.ciosp.com.br)
secretaria.decofe@apcdcentral.com.br
APCD - São Paulo State Dental Association - [www.apcd.org.br](http://www.apcd.org.br)





Organizer:



Support:



International Media:



# La solución de impresión digital TRIOS® Color 3Shape incluye ahora toma del color dental

El día de la inauguración del congreso invernal de 2014 celebrado en Chicago, 3Shape ha anunciado innovadoras funciones en su solución de impresión digital TRIOS® Color. Ahora, además de la elogiada función de toma de impresiones digitales, TRIOS® puede medir las tonalidades y tomar fotos HD durante el escaneado.

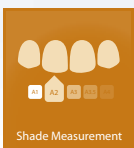


## 3shape

### TRIOS® - MÁS QUE UNA IMPRESIÓN

¡ESTAMOS  
IMPACIENTES  
POR RECIBIRLO EN  
NUESTRO STAND!  
STAND 9B25

IMPRESIONES DIGITALES EN COLORES VIVOS  
MIDA EL TONO DE LOS DIENTES MIENTRAS ESCANEA  
FOTOS HD PARA UNA DETECCIÓN SUPERIOR DEL MARGEN



Elija la solución óptima TRIOS® para su clínica - Cart, Pod o integración en la unidad dental

[www.3Shapedental.com/TRIOS](http://www.3Shapedental.com/TRIOS)

En el congreso invernal de 2014 celebrado en Chicago, 3Shape ha anunciado las innovaciones en su solución de impresión digital TRIOS® Color. 3Shape ha invitado a la prensa especializada a un interesante evento que incluye una presentación detallada de las nuevas tecnologías TRIOS®, con las que los odontólogos podrán tratar a sus pacientes de forma más fácil y rápida.

#### Toma de color automática durante el escaneado

Mientras el odontólogo escanea, el nuevo TRIOS® Color capta los distintos colores y almacena todos los valores de color junto con la impresión digital. De esta forma, los odontólogos pueden omitir el procedimiento manual adicional que conlleva la comprobación visual del color con la ayuda de guías de colores. El odontólogo tiene la posibilidad de evaluar y señalar las áreas pertinentes al laboratorio, y toda la información relacionada con el color de los dientes se envía al laboratorio con la impresión digital.

#### Funcionalidad Fotos HD con imágenes instantáneas de los casos

Con esta nueva funcionalidad, los odontólogos pueden tomar fotos en alta definición mientras realizan el escaneado. Fotos HD ofrece unos niveles de detalle extraordinarios y facilita la colocación de la línea de margen, al tiempo que proporciona imágenes para documentar los casos e informar a los pacientes. El conjunto de fotos HD se agrupa y envía automáticamente con la impresión digital.

#### Mucho más que un escáner

La solución TRIOS®, que incorpora las últimas innovaciones de 3Shape, se ha convertido en una solución digital multifuncional con la que los odontólogos pueden crear impresiones digitales 3D, medir el color dental y hacer fotos HD intrabucales, todo ello utilizando un único dispositivo. La información combinada del caso se proporciona a los técnicos dentales, que la utilizan eficazmente para diseñar y crear restauraciones de óptima calidad.

### Sobre 3Shape

3Shape es una empresa danesa especializada en el desarrollo y la comercialización de escáneres 3D y soluciones de software CAD/CAM, diseñados para la creación, el procesamiento, el análisis y la gestión de datos 3D de alta calidad para su aplicación en procesos de producción complejos. La visión de 3Shape es la de una era de "odontología totalmente digital" y, para conseguir ese objetivo, sus 400 empleados, en los que se incluyen más de 175 desarrolladores, aportan una capacidad de innovación superior. Las soluciones flexibles de 3Shape facilitan el trabajo a los profesionales dentales mediante la automatización de flujos de trabajo reales, y sus sistemas se aplican en miles de laboratorios de más de 100 países y llevan a las tecnologías de 3Shape a encabezar el mercado en cuanto a la cantidad de unidades producidas al día por los técnicos dentales. Con TRIOS®, 3Shape puede aportar ahora toda su fuerza innovadora y años de experiencia directamente a los odontólogos. 3Shape refuerza su red de asistencia de primera línea a distribuidores con un equipo de asistencia y formación, formado por más de 50 expertos internos distribuidos entre 6 centros de asistencia y servicio estratégicamente localizados alrededor del mundo. 3Shape es una empresa privada con sede en Copenhague y el equipo más grande del mercado dedicado al desarrollo de escáneres y software para el segmento dental dividido entre Dinamarca y Ucrania, instalaciones de producción en Polonia y oficinas de desarrollo comercial y asistencia en varios lugares de Europa, Norteamérica, Latinoamérica y Asia.

### Nuevas prestaciones de las soluciones TRIOS® de 3Shape

El nuevo TRIOS® de 3Shape ofrece además soporte para puentes de implantes y componentes parciales removibles, realce del color, captura mejorada de detalles, un nuevo diseño de carrito plano con pantalla multitáctil y kit de integración.

### Más información

3Shape presenta y exhibe las nuevas soluciones TRIOS® en el congreso invernal y el Lab Day 2014. Tras los eventos de Chicago puede acudir a los distribuidores de 3Shape para obtener información sobre las soluciones TRIOS® de 3Shape.

## Nuevos instrumentos PEEK de KOHLER

Los mangos anatómicos de plástico TRI-NOVO® producidos por PEEK convencer por su menor peso y su estabilidad. El diseño del mango TRINOVO® facilita un trabajo no fatigoso. El plástico de alto rendimiento PEEK, que se aplica en la técnica médica desde hace décadas, se caracteriza especialmente por su excelente resistencia a productos de limpieza y desinfección. Esta es la razón de su larga duración y eficacia.

Para más información:  
[www.kohlerspain.com](http://www.kohlerspain.com)



24<sup>TH</sup> Central European  
Dental Exhibition

24<sup>a</sup> Feria Dental  
de Europa Central



### Polonia:

- "La única economía de la UE que evitó la recesión" (Forbes)
- Miembro de la UE desde 2004
- 6ª mayor economía en Europa y puerta hacia el Este
- Población: 38 millones
- Dentistas en Polonia: aprox. 29.000



CEDE mobile app.

Poznań, Polonia  
11-13 Septiembre, 2014

[www.cede.pl](http://www.cede.pl)



# ESI Barcelona y sus eventos

Nuestro centro nace en 1996 con el afán de incorporar a la implantología una entidad en la cual clínicos que no venían de la rama quirúrgica pudieran entender lo que la filosofía de los implantes nos estaba abriendo al mundo.

Comenzamos con cursos semestrales, con encuentros quincenales compartiendo la sabiduría de los dictantes y trabajando con pa-

cientes aportados por el centro del Dr. Cacciacane y pacientes aportados por los alumnos.

ESI Barcelona (Escuela Superior de Implantología de Barcelona) nace para dar respuesta a la necesidad de un programa para posgrado de extensión suficiente, teórico con gran desarrollo de práctica por parte del cursante, dictado por profesores de talla y rigor internacional.



**Director:** Dr. Sergio H. Cacciacane

**Fecha:** del 31 de marzo al 4 de abril 2014

**Dirección:** ESI Barcelona - C/Girona, 65 Local (Barcelona)

**Horario:** de 9:00 a 17:00 horas

**Precio:** 3.000€



ESI Barcelona, gracias a la labor de su director el Dr. Sergio Cacciacane, traspasa

las fronteras y establece convenios de colaboración con distintas universidades e instituciones, tanto de Europa como de América Latina y se abren nuevas sedes de ESI en distintos países.

• [www.esibarcelona.com](http://www.esibarcelona.com)



XXVI  
ENTRA EN EL CIRCULO!

CONGRESO NACIONAL  
& XX CONGRESO INTERNACIONAL

SOCIEDAD ESPAÑOLA  
DE IMPLANTES

13/15 NOV 2014 - MADRID

Círculo de Bellas Artes  
C/ Alcalá, 42 - 28014 Madrid



Sociedad Española de Implantes  
C/ Orense, 51 - Bajo C - 28020 Madrid  
Telf.: +34 915 55 09 50 - Fax +34 915 97 28 71  
secretaria@sociedadsei.com  
www.sociedadsei.com

Secretaría Técnica: RG COMUNICACIÓN  
C/ Maldonadas, 1 - 28005 Madrid  
Tel.: 91 112 48 92 - 658 677 367  
seimadrid2014@rgcomunicacion.es  
pilarlorenzo@rgcomunicacion.es  
www.rgcomunicacion.es



<http://www.seimadrid2014.es>



# II Congreso Internacional Autores de Ripano

Madrid, 19 y 20 de septiembre 2014



Dr. Juan José Alió Sanz



Dr. Mario Alvarado



Dr. Juan Manuel Aragonese Lamas



Dra. Elena Barberá Leache



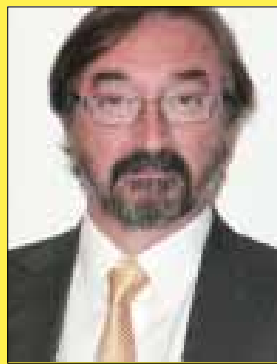
Dr. Raúl Botetano Villafuerte



Dr. José Luís Calvo Guirado



Dr. Massimo Corigliano



Dr. Javier de la Cruz



Dr. José Durán von Arx



Dr. Pablo Echarri Lobiondo



Dr. Mario César Elías Podestá



Dr. Jesús Fernández Sánchez



Dr. José Ramón García Vega



Dra. Mary García-Santos



Dra. Melania González y Rivas



Dr. Rafael Llamas Cadaval



Dr. José López López



Dr. Rafael Martín-Granizo López



Dr. Manuel Mínguez Contreras



Dr. Eduardo Padrós Serrat



Dr. Miguel Peñarrocha Diago



Dr. Guillermo Raspall



Dr. Enrique Solano Reina



Dr. David Suárez Quintanilla

Los grandes Speakermen  
compartiendo sus conocimientos  
y experiencias



Dra. Inmaculada Tomás Carmona



Dr. Eugenio Velasco Ortega

El mejor escaparate para  
promocionar sus productos en el  
mes de septiembre

**Lugar de celebración:** Hotel Holiday Inn  
Plaza Carlos Trías Beltrán, 4 - 28020 Madrid

**Secretaría técnica:** Ripano S.A. Ronda del Caballero de la Mancha, 135  
28034 Madrid - Tel.: 91 372 13 77; Fax: 91 372 03 91

[www.congresoripano.es](http://www.congresoripano.es) y [www.ripano.eu](http://www.ripano.eu)