

DENTAL TRIBUNE

The World's Dental Newspaper • Bulgarian Edition

СПЕЦИАЛНО ПРИЛОЖЕНИЕ
„УСМИВКА НА ГОДИНАТА 2010“

България

Май 2010

№ 4, Vol. 8

ЗАПОВЯДАЙТЕ
НА
СЪПЪТСТВАЩАТА
ИЗЛОЖБА

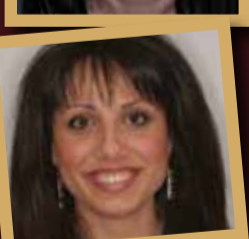
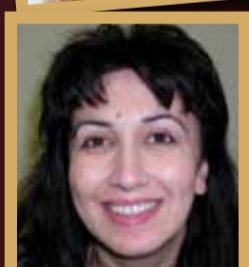
„УСМИВКА
НА
ГОДИНАТА
2010“

организирана от

в-к „Дентал Трибюн“

Зала 4

БУЛМЕДИКА/БУЛДЕНТАЛ –
11- 14 май 2010 г.,
Интер Експо Център – ИЕС,
гр. София



Изложбата ще представлява поредица от табла, експониращи клиничните случаи на всички участници в Третото издание на конкурса „Усмивка на годината“.

www.usmivkanagodinata.com

Интервю



„Плазмените джетове трябва да бъдат включени към денталните наконечници“

Разговор с г-р Стефан Рупф от Университета „Саарланд“ и с г-р Аксел Шиндлер от Института „Дайбниц“ за модифициране на повърхностите, относно тяхното изследване върху джетовете на студена плазма и бъдещите приложения на последните в зъболечението.

► стр. 6

Мениджмънт на практиката



Да бъде или да не бъде новата ни практика?

Всички сме наясно, че е добре да модернизираме и реорганизираме практиката си и че това е инвестиция, която в крайна сметка си струва. Нека да поговорим отново за това.

► стр. 7

Изследвания



Изцяло керамични конструкции

Авторът, който е член на Обществото за дентална керамика (SDC), представя развитието на изцяло керамичните материали и на CAD/CAM технологията през последните десет години, на базата на изследвания на SCD.

► стр. 8

Събития



Третият дентален конкурс „Усмивка на годината“ връчи своите отличия

На 23 април зала „Рьорих“ на Националната галерия за чуждестранно изкуство в столицата събра подбрана аудитория от денталния бранш в страната на официалната церемония по връчването на наградите в Третия национален дентален конкурс „Усмивка на годината“.

► стр. 11

От 11 до 14 май 2010 г. за 44-ти път ще се проведе международната специализирана изложба – БУЛМЕДИКА/БУЛДЕНТАЛ

По традиция събитието се организира под патронажа на Министерството на здравеопазването, и с подкрепата на Български лекарски съюз и Български зъболекарски съюз.

В четири изложбени зали на Интер Експо Център ще бъдат представени най-новите постижения в сферата на медицината, лабораторното оборудване, денталната медицина, офталмологията, ортопедията, рехабилитацията и профилактиката. В зали 3 и 4 ще бъде разположено денталното изложение.

В зала 4 в-к „Дентал Трибюн“ ще представи специална изложба със случаите на всички участници в тазгодишното издание на Националния дентален конкурс „Усмивка на годината“. **DT**



Организаторите на „Булмедика/Булдентал“ са подготвили богата съпътстваща програма: предвидени са редица събития - конференции, конгреси и други форуми за дискусии.

10-ият Научен конгрес на БЗС ще се проведе през юни в Бургас

10-ият Научен конгрес на Български зъболекарски съюз (БЗС) ще се проведе от 18 до 20 юни 2010 г. в гр. Бургас и ще е съпроводен от традиционната Дентална медицинска изложба. Конгресът е включен в продължаващото обучение на FDI. В науч-

ната програма на Конгреса ще изнесат лекции изявени лектори от чужбина и България. За пореден път Конгресът ще има и Постерна секция. **DT**

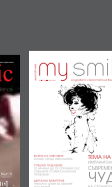
Подробности за таксите правоучастие – на стр. 19.

DENTAL TRIBUNE

The World's Dental Newspaper • Bulgarian Edition

ВИ ОЧАКВА

на щанг В8, зала 4
в рамките на изложението
БУЛДЕНТАЛ – 11-14 май 2010 г.,
Интер Експо Център – ИЕС, гр. София



РЕДАКЦИОННО

Търсенето определя предлагането, или обратното?

Това, което често до болка се хвърляше в пространството от всички медии от момента, в който финансовата криза стартира, бе, че „кризата ще даде нови възможности“, както и че „ще доведе до раждането на по-добри бизнес идеи“ или „ще иницира инвестиции в обучение“.

Наблюдавайки родния дентален живот и неговите планове дори само в навечерието на най-голямото дентално изложение – „Булдентал“, тези предположения от онзи период са категорична реалност към настоящия момент.

Съсловие на българските зъболекари се оформя като изключително значима таргет група, силно ухажвана от родни и чужди дентални (а и не само такива) търговски компании.

Това показва както богатата съпътстваща програма по време на изложението „Булмедика/Булдентал“, така и последващите многобройни научни прояви: конгреси, семинари и конференции, които предстоят до края на календарната 2010 година.

Безспорен е позитивният знак на леснозабелязващата се тенденция на увеличаване на предлагането на научни прояви.

И въпреки заглавието, всъщност не е толкова важно кое определя тази тенденция: нуждата и готовността на българския зъболекар да се развива и да инвестира в продължаващо обучение, или увереността на фирми и организации, че е необходимо да предлагат възможности за това, с цел – развитие на бизнеса си.

Вероятно става дума за взаимно търсен процес.

По-важното е друго: в нашето дентално пространство започват да се случват все повече качествени и различни събития, които дават нови шрихи към профила на българския зъболекар, за да се оформи категорично като личност с интелигентен и европейски дух, желаещ да се обучава, информира и да развива своята практика.

И тъй като, от своя страна, вие, скъпи читатели, определяте профила на нашето издание, представяме ви новия брой на в-к „Дентал Трибюн“ - с различни теми, новини и гледни точки.

Приятно четене!

От Редакцията

btk (B)

The new image of biotec

the smile system™

Absolute quality and detailed control.

100% made by **btk**

Официален вносител - „Консумфарм“ ООД

Булмедика/Булдентал 2010 - 11-14 май 2010
Интер Експо и Конгресен Център - София
Щанд D19, зала 3

Dental Shop



„Денталшоп.Бг“ ООД желяе да Ви покани на нашия щанд 4А3 в зала 4 по време на „Булмедика/Булдентал 2010“ от 11-14.05 в Inter Expo Center.

Посетете ни и се възползвайте от нашите атрактивни промоции и от още по-атрактивните им цени! Тук ще намерите експертен и квалифициран персонал, който ще Ви даде професионални съвети и клинични насоки за всеки един от нашите продукти, а също така изключително разнообразие от продуктово портфолио на: 3M ESPE, ITENA, Pro Options USA, BMS, Kerr, GC, Dentsply, Mailefer, VDW, Vivadent, EMS, и много, много други.

Доверете ни се!
Само на нашия щанд сте в сигурни ръце!!!



Pro Options USA

3M ESPE



International Imprint

Licensing by Dental Tribune International
 Publisher
 Torsten Oemus
 Group Editor/Managing Editor DT Asia Pacific
 Daniel Zimmermann
 newsroom@dental-tribune.com
 + 49 341 48 474 107
 Editorial Assistants
 Claudia Salwiczek
 c.salwiczek@dental-tribune.com
 Copy Editors
 Sabrina Raaff
 Hans Motschmann
 Publisher/President/CEO
 Torsten Oemus
 VP Sales & Marketing
 Peter Witteczek
 Director of Finance and Controlling
 Dan Wunderlich
 Marketing & Sales Services
 Nadine Parczyk
 License Inquiries
 Jorg Warschat
 Accounting
 Manuela Hunger
 Business Development Manager
 Bernhard Moldenhauer
 Executive Producer
 Gernot Meyer
 Production & Ad Disposition
 Jens Lindenhain
 Project Manager Online
 Alexander Witteczek
 Designer
 Franziska Dachselt
 International Editorial Board
 Dr Nasser Barghi, USA – Ceramics
 Dr Karl Behr, Germany – Endodontics
 Dr George Freedman, Canada – Aesthetics
 Dr Howard Glazer, USA – Cariology
 Prof Dr I. Krejci, Switzerland – Conservative Dentistry
 Dr Edward Lynch, Ireland – Restorative
 Dr Ziv Mazor, Israel – Implantology
 Prof Dr Georg Meyer, Germany – Restorative
 Prof Dr Rudolph Slavicek, Austria – Function
 Dr Marius Steigmann, Germany – Implantology
 © 2010, Dental Tribune International GmbH.
 All rights reserved.
 Dental Tribune makes every effort to report clinical information and manufacturer's product news accurately, but cannot assume responsibility for the validity of product claims, or for typographical errors. The publishers also do not assume responsibility for product names or claims, or statements made by advertisers. Opinions expressed by authors are their own and may not reflect those of Dental Tribune International.
 Dental Tribune International
 Holbeinstr. 29, 04229, Leipzig, Germany
 Tel.: + 49 341 4 84 74 302
 Fax: + 49 341 4 84 74 173
 Internet: www.dental-tribune.com | E-mail: info@dental-tribune.com
 Regional Offices
Asia Pacific
 Dental Tribune Asia Pacific Limited
 Room A, 26/F, 389 King's Road
 North Point, Hong Kong
 Tel.: + 852 3118 7508
 Fax: + 852 3118 7509
The Americas
 Dental Tribune America, LLC
 213 West 35th Street, Suite 801, New York, NY 10001, USA
 Phone: + 1 212 244 7181, Fax: + 1 212 224 7185

Офис България

Издава Dental Tribune България ЕООД
 София 1421, ж.к. Лозенец,
 ул. Луна 2, ет. 1, ап. А
 мек./факс: + 359 2/ 963 000 9
 office@dental-tribune.net
 www.dental-tribune.net
 www.dental-tribune.com
 Управител
 Уляна Винчева
 Отговорен редактор
 г-р Надежда Куюмджиева
 Редактори
 г-р Владимир Ашукоев
 Тания Досева
 Дизайн и предпечат
 Стояна Борисова
 Превог
 г-р Надежда Куюмджиева
 г-р Светослав Пенков
 Коректор
 Михаела Иванова
 Маркетинг и реклама
 Пролет Николова
 Автори в броя
 Даниел Цимерман, Джоанет Енгелс,
 Клаудия Салвижек, Фред Мичмершуйцен,
 Ан Левич, Манфред Керн, г-р Владимир
 Ашукоев, г-р Ясен Димитров
 Печат: Снекър АД
 Българското издание на Dental Tribune
 е част от групата Dental Tribune
 International – международно издание на 20
 езика, разпространявано в над 55 държави.
 Съдържанието, преведено и публикувано в
 този брой от Dental Tribune International, Гер-
 мания, е с авторското право на Dental Tribune
 International GmbH. Всички права запазени.
 Публикувано с разрешението на Dental Tribune
 International GmbH, Holbeinstr. 29, 04229, Лайпциг,
 Германия. Възпроизвеждането по какъвто и да
 било начин и на какъвто и да е език, изцяло или
 частично, без изричното писмено разрешение
 на Dental Tribune International GmbH и Dental
 Tribune България ЕООД е абсолютно забранено.
 Dental Tribune е запазена марка на Dental Tribune
 International GmbH.

Конгрес + фиеста = (не) възможна любов?

Иновациите в оралната имплантология ще бъдат обект на нестандартно научно събитие по време на изложбата „Булмедика/Булдентал“.

Организаторът – фирма „Витал Денс“ – определено заслужава овации за високия креативен дух, вложен в концепцията на проявата, независимо от бизнес резултата ѝ.

Датите на събитието са 13 и 14 май (по време на изложбата „Булмедика/Булдентал“), а мястото е хотел „Експо“ в София, предвидливо избран от организатора, поради непосредствената му близост до сградата на Интер Експо Центъра (в който междуременно ще бъде фокусиран почти целият гентален живот, поради случващото се там изложение „Булдентал“).

Проявата е Международен конгрес „Иновации в оралната имплантология“ и се осъществява под патронажа на Българска академия на науките (БАН) и под председателството на акад.



Автомобилът, който вероятно ще бъде предоставен на някои от участниците за безплатно шофиране в период от 3 месеца.

проф. д-р Николай Попов г.м.н.

Конгресът е подкрепен от Сдружението на българските зъболекари.

Двудневната програма на събитието ще включва представяне на известни и нови имплантологични системи от известни лектори от страната и чужбина, а вечерта на 13 май предстои фиеста OSSTEM, която ще включва грандиозна програма, коктейл и тест драйв на бутикови автомобили INFINITI.

Участието в конгреса и фиестата става чрез закупуването на една от трите вида карти: стандартна, сребърна или златна, като в зависимост от вида на картата, регистрираните получават различни бонуси и отстъпки при закупуването на импланти Osstem, зъболекарско или зъботехническо оборудване и др.

Един от участниците в конгреса ще има възможността да спечели на томболен принцип наградата – безплатно шофиране на INFINITI в продължение на 3 месеца.

Генерален спонсор на събитието е компанията OSSTEM Global Implant.

Практиката на впитването на страстта към автомобилите в сериозната научна програма е отдавна работеща и предпочитана сред зъболекарите в САЩ, и в някои страни от Европа.

Любопитно ще е да видим как ще проработи такъв новаторски проект в България. **DT**

Една от сензациите на „Булмедика/Булдентал“ ще поднесе японският производител MORITA

MORITA, известна като най-напредналата световна хай-тек фирма в областта на генталното оборудване, най-после реши да представи и на българския пазар новостите си при генталните юниси и рентгенографската техника. По време на софийското изложение (11-14 май 2010 г.), българските стоматолози ще могат да видят част от продуктовата гама на MORITA, представена на миналогодишното световно изложение в Кьолн.

Въпреки че феновете на MORITA я възприемат като най-класната бутикова гентална фирма, те с изненада ще установят, че новият модел гентален юнис Actus 101 е по джоба и на българския потребител. **DT**

Представител на японския производител за България е фирма „МБ Консулт“.

Prozone потвърди ефективността на озоновата гентална терапия

Даниел Цимерман, DTI



Клинични тестове от Катедра по молекулярна биология на Университета в Залцбург, Австрия, потвърдиха, че генталното лечение с Prozone, озон генератор от ново поколение на австрийския производител W&H, е високоефективно срещу бактериални щамове, отговорни за орогенталните инфекции и развитието на гентален кариез. В контролното изследва-

не, проведено през 2009 г., щамове на Streptococcus mutans и Escherichia coli са обработени с озон непосредствено и след 1.5 часа, за 24 секунди, няколко пъти.

Резултатите показват, че лечението за 24 секунди с озон има видим ефект в обработената област. При всички тестове, непосредственото лечение е по-ефективно, отколкото това след 1.5 часа. Когато продължителността на лечението се увеличи, областите, в които няма бактерии или са с ниско бактериално число, също се увеличават.

Озониовият генератор на W&H се предлага на генталните ле-

кари по света от 2008 г. Освен стерилизацията се ергономичен крайник, той включва и предварително задаване на лечебното време, което според компанията улеснява работата с него. Prozone е подходящ при голяма гама от гентални апликации, включително дезинфекция на кавитети и хирургично поле, и при пародонтално и ендодонтско лечение.

Лечението с озон, реактивна трикислородна молекула, която се съдържа в земната атмосфера, е сравнително нова концепция в генталната медицина. По-ранни изследвания показват, че е необходимо лечение само от ня-

колко секунди, за да се унищожат 99% от бактериите, което го прави по-мощен от всеки друг бактерициден агент. Новото изследване показва, че за да се достигне целият потенциал, лечението трябва да се проведе незабавно. Отлагането на лечението също ще доведе до намаляване на бактериалното число, но въздействието ще е по-слабо.

Устройствата, използващи озоновата технология, като Prozone, подлагат филтриран въздух на висок електрически волтаж, който директно се прилага в обработваната област и унищожава бактериите и вирусите чрез оксидация. **DT**

Бързо. Ефективно. Стерилно.

PEOPLE HAVE PRIORITY



Благодарение на силата на озона, дезинфекцията става бърза, лесна и по-ефективна от всякога. Новият апарат Prozone за озонотерапия на W&H, за дезинфекция на коренови канали и пародонтални джобове, обработката на кавитети и хирургични интервенции, разкрива неподозирани възможности посредством високоефективното действие на озона.

W&H Bulgaria Ltd.
91 Pirin Str.
1680 Sofia, Bulgaria

t +359 (0) 2 854 95 66
f +359 (0) 2 854 95 90
office.bg@wh.com wh.com

Certificate №368441
ИАЛ пер.№ IV-P-T |
MI-157 | 03.12.2007

prozone

Силата на озона за вашите пациенти

Gugla
find your look...

Н
О
В
О
Т
О
О
Б
Л
Е
К
Л
О
Н
А



Д
Е
Н
Т
А



Л
И
Т
Е



Л
Е
К
А
Р
И



Dimitrina Slavkova
t: +359888218761

w: www.gugla-gugla.com
e: box@gugla-gugla.com

Джетовете на студена плазма са от полза при унищожаването на оралните бактерии

Немски учени изнасят обещаващи резултати за приложения на студена плазма в зъболечението

Джоанет Ендерс, DT Германия

Използването на джетове на студена плазма могат скоро да подобрят методите за антимикробно лечение в стоматологията. Резултати в това направление предоставя експерт от немски експерти. Скорошна научна информация, получена от учени към Института „Дайбниц“ за модифициране на повърхностите в Лайпциг и към Университетската дентална болница „Саарланд“ в Хомбург, говори за увеличена ефективност на атмосферната плазма при лечението на зъбните повърхности и инфектираните орални тъкани. Сред другите приложения, технологията може да подобри значително повлияването на оралните заболявания, съобщават изследователите пред Dental Tribune.

Джетовете на студена плазма впръскват йонизиран газ,

образуван посредством микровълни в плазмените джетове, при използването на инертни газове като аргон, хелий или азот. Добавянето на тези газове при нормално атмосферно налягане произвежда реактивни кислородни йони, които взаимодействат с повърхностите и са способни да ги променят.

Понастоящем джетовете на топла плазма намират все по-голям брой медицински приложения, като дезинфекцирането на хирургични инструменти например. Високите температури на топлата плазма обаче ограничават използването ѝ при повлияването на човешките тъкани.

Според г-р Стефан Рупф, водещия изследовател от Университетската дентална болница „Саарланд“, приложението на джетове на студена



плазма ще позволи значително по-лесното повлияване, в сравнение с механичното отстраняване посредством дентални инструменти. „Зъбната пулпа в центъра на зъба е свързана с кръвоносни съдове и нерви; затова топлинните увреждания трябва да бъдат предотвратявани при всички случаи“, казва той. „Ниската температура на студена плазма позволява унищожаване на бактериите, като същевременно се запазват зъбите.“ Изследването, което спечели награда в конкурса за иновации в сферата на медицинските технологии през 2006 г., беше финансирано от Министерството на образованието и изследователската работа на Германия. Изследванията бяха публикувани във февруарския брой на Journal of Medical Microbiology. DT



MEDICAL DEPOT R&K Ltd.



ПРОДАЖБИ

АПАРАТУРА

МАТЕРИАЛИ

ОБЗАВЕЖДАНЕ

СЕРВИЗ И МОНТАЖИ

ПРОЕКТИРАНЕ

УЗАКОНЯВАНЕ

КОНСУЛТАЦИИ



София, кв. Овча Купел 1,
бул. Президент Линкълн 52,
тел. (02) 80 52 500;
Ф. (02) 95 60 399
Пловдив, ул. Росица 5А,
тел./ф. (032) 64 31 01
Варна, ул. Любен Каравелов 77,
тел./ф. (052) 65 50 35
www.ddrk.911.bg
e-mail: ddrk@911.bg



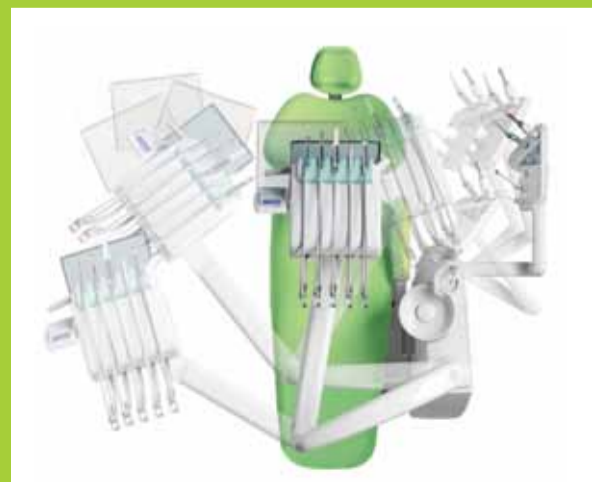
ANTHOS A9

Ново поколение дигитализирани юнити, покриващи изискванията на имплантолози, ендодонти, и поливалентни стоматолози. Покрива всички Европейски хигиенни стандарти.



11-14 Май 2010,
Интер Експо Център - София,
Зала 3 - Щанд В1

Окомплектован с МХ безчетков микромотор със светлина (100 40 000 грт), с регулиране на въртящия момент - два режима на работа "бърз" (100-40000 грт) - за традиционна стоматология и "бавен" (100-4000 грт) - за ендодонтия и NiTi инструменти, 3 автоматични функции при бавен режим (100-4000 грт) - за обратен ход, за връщане към прав ход, за независимо от скоростта процентно задаване на натиска (min. 10% 0.3 N/cm - max. 100% 3.0 N/cm), без вибрации при висока скорост; без инертност при включване и изключване; не прегрява при продължителна работа; възможност за автоклавиране; бърз куплинг и 360 свобода на усукване.



Металната пяна премахва напрежението от имплантите

Клаудия Салвижек, DTI

Новоразработена метална пяна, която наподобява естествената костна структура, може да спомогне за предотвратяване на отхвърлянето на биомедицински възстановявания на телесни структури, каквито са имплантите. Структурираният материал, който е направен от 100% стомана и алуминий, е по-лек от монолитния титан и има изключително висок капацитет на абсорбиране на енергия - съобщава доклад на изследователи към щатския университет в Северна Каролина. Освен това е доказано, че модулът на еластичност на пяната е близък до този на костта.

Когато се постави гентален имплант в тялото, който да замества костна структура, той трябва да се справя с натоварванията по същия начин, както съседната на него кост. Ако модулът на еластичност на импланта е много по-голям от този на костта, той ще поема основната част от натоварвания-

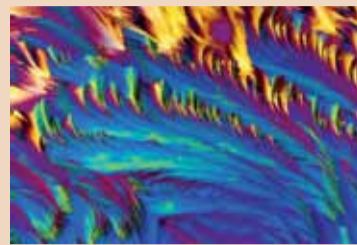
Научен пробив в инженерството на зъбните тъкани

Фред Мичмершуйцен, DTI

Изследователи от Университета в Илинойс, САЩ, вероятно са открили ключов фактор за повторно изграждане на зъбния емайл. В сравнително изследване върху животни те установили, че вериги от прости аминокиселини, обозначавани като „пролин“ (на снимката), са отговорни за формирането на по-зрели и устойчиви зъби. Техните открития могат да спомогнат при заместването на загубени части от

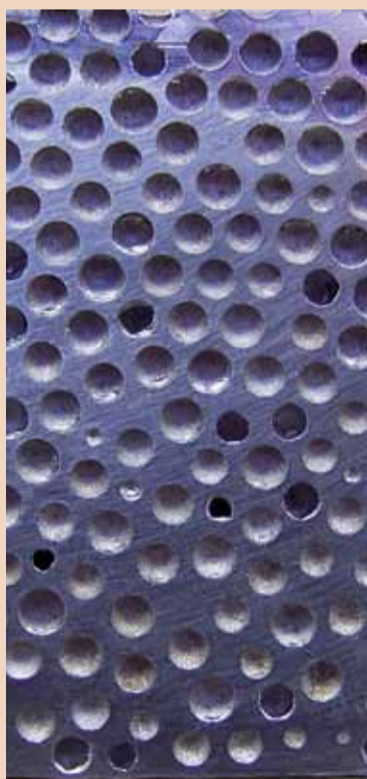
зъби при пациенти със зъбни кариези. Пролинът е основен компонент на протеина колаген, съединителнотъканната структура, която свързва и поддържа всички тъкани. Той може да бъде намерен и в протеинови фактори, които спомогат за формирането на емайла.

В изследване учените са сравнили броя на повторенията на пролините при земноводни и бозайници, като мишки, крави и жаби, като



установили, че когато повторенията са къси, при зъбите липсват емайлови призми, осигуряващи здравината на човешкия емайл. И обрат-

но - когато повторенията на пролина са дълги, те могат да формирането на молекули, подпомагащи растежа на емайловите кристали. Според изследователите, откритото от тях може да подпомогне други важни области на научни изследвания извън зъболечението, включително и лечение на невродегенеративни заболявания, като болестта на Алцхаймер или болестта на Кройцфелд-Джейкъб. DT



та, като съседната кост ще започне да умира, вследствие на пренатоварване.

„Нашата пяна може да бъде идеално средство за предотвратяване на пренатоварването“, казва д-р Афанас Рабеев, доцент по механично и космическо инженерство в NC State и съавтор на статията. „Също така разграбената повърхност на металната пяна се свързва здраво с новосформираната кост около нея и позволява на тялото да изгради в нея спонгиозна структура.“

Той обобщава, че благодарение на тези си характеристики, механичната стабилност и здравината на имплантите в тялото могат да се увеличат значително за в бъдеще. DT



Elusept

ГАМА ЗА ДЕЗИНФЕКЦИЯ

Промоционална
Оферта



1 ПРОДУКТ ELUSEPT =



Подарък
ELGYDIUM Анти-Плака-паста за зъби

2 ПРОДУКТА ELUSEPT =



+



ELGYDIUM Анти-Плака-паста за зъби

ELUDRIL 500ml-вода за уста

3 ПРОДУКТА ELUSEPT =



+



+



ELGYDIUM Анти-Плака-паста за зъби

ELUDRIL 500ml-вода за уста

50 бр. Лигавници



Концентриран дезинфекциращ р за едър и дребен инструментариум, туба 5 l

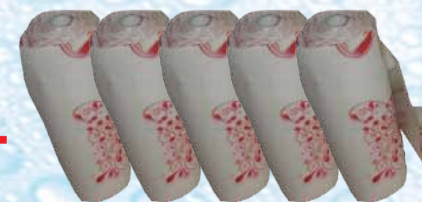
=



+



+



2 бр. ELGYDIUM Анти-Плака-паста за зъби

2 бр. ELUDRIL 500ml-вода за уста

5 ролы Лигавници (250 бр.)

“ПИЕР ФАБР ДЕРМО-КОЗМЕТИК БЪЛГАРИЯ” ЕООД
1220 София, ж.к. “Надежда”,
ул. “Константин Бодин” до бл.111

София 02/803 43 00
Пловдив 032/ 682 458
Варна 052/ 306 308

Бургас 056/ 861 132
Плевен 064/ 802 639



„Плазмените джетове трябва да бъдат включени към денталните наконечници“

Редакторът на Dental Tribune Германия - Джинет Ендерс - разговаря с д-р Стефан Рупф от Университета „Саарланд“ и с д-р Аксел

Шиндлер от Института „Лайбниц“ за модифициране на повърхностите, относно тяхното изследване върху джетовите на студена плаз-

ма и бъдещите приложения на последните в зъболечението.

Джинет Ендерс: Д-р Рупф, какво смятате за идеята

да се използва технологията на плазмените джетове в зъболечението?

Д-р Стефан Рупф: Плазмените джетове ще се използват в близко бъдеще основно за по-

чистване и третиране на повърхности, например при производството на високотехнологични оптически лещи. Идеята даде моят колега д-р Шиндлер, след дълъг период на разработване на миниатюрен джет на плазма с температура на тялото в Института за модифициране на повърхностите.

Студената плазма ни позволява да генерираме температури на повърхностите в точките на съприкосновение, които са по-малки от 40°C. Посредством тези джетове на студена атмосферна плазма, е възможно почистване и хидрофилизиране на повърхностите при биологично поносими температури.

Можете ли да ни дадете допълнителни детайли относно изследването?

В нашето изследване проучихме антибактериалната ефективност на плазмата върху орални патогени като *Streptococcus mutans* и *Lactobacillus casei*. Дентин от екстрахиран човешки молари беше контаминиран с четири различни бактериални щама, след което беше изложен на действието на плазма за 6, 12 или 18 секунди. Установихме, че колкото по-дълго бива третиран дентинът, толкова по-голямо е редуцирането на бактериите.

В коя лечебна процедура може потенциално да се интегрира тази технология?

Д-р Аксел Шиндлер: Смятам, че плазмените джетове могат да бъдат интегрирани към денталните наконечници. От технологична гледна точка, това няма да бъде голямо предизвикателство, тъй като тези апарати вече са много миниатюризирани.

Д-р Рупф: Лечението с плазмени джетове изисква ориентиране на плазмения джет към третираната област. Тъй като плазмените джетове са много еластични и локално ефективни, те ни позволяват да третираме по фин начин емайла, дентина и цимента. Процедурата обещава разработване на лечебни методи, които могат да се прилагат не само в зъболечението, но и в хирургията и дерматологията.

Кога процедурата ще бъде тествана върху пациенти и кога ще бъде пусната в търговската мрежа?

Д-р Шиндлер: Възнамеряваме да тестваме процедурата върху пациенти тази година. А що се отнася до пускането ѝ на пазара, очакваме, че ще отнеме още три години, преди тя да стане достъпна за използване в зъболечението. **DT**

Нови клинични проучвания показват продължителния антиминокробен ефект на Colgate Total



Антиминокробният ефект на зъбна паста съдържаща Триклозан/Кополимер върху орални микроорганизми *in vivo*.

Daniel H. Fine, David Furgang, Kenneth Markowitz, Prem K. Sreenivasan, Kenneth Klimpel and William De Vizio. (2006) J Am Dent Assoc 137: 1406-1413

Цел на проучването

Сравнение на антиминокробния ефект върху микроорганизмите от зъбната плака, слюнката и езика *in-vivo* при 15 обекта които използват зъбна паста с Триклозан/Кополимер и флуоридна зъбна паста (контрол) в кръстосано проучване.



Доказана антибактериална активност

Почистването със зъбна паста съдържаща Триклозан/Кополимер значително редуцира микроорганизмите във всички проби, в сравнение с контролната паста за зъби.

Colgate

ВАШИЯТ ПАРТНЬОР В УСТНАТА ХИГИЕНА

www.colgateprofessional.com

Благодаря ви за това интервю.

Да бъде или да не бъде новата ни практика?

Ан Левич, Австралия

Съществуват много предимства от модернизиранието или от промяната на локализацията на вашата дентална практика и, макар че решението да се направят такива големи физически промени обикновено стои на заден план поради финансови причини, много от практикуващите смятат, че ще получат повече от очевидните предимства при откриването на нова практика. Възможността да се модернизира функционирането на една практика и да се привлекат нови пациенти може да бъде изключително доходна за вашия бизнес. Чрез увеличаване на функционалността на практиката ще се подобри продуктивността и на вашия екип. Също така и пациентите ще се чувстват по-комфортно в новата, добре организирана частна практика.

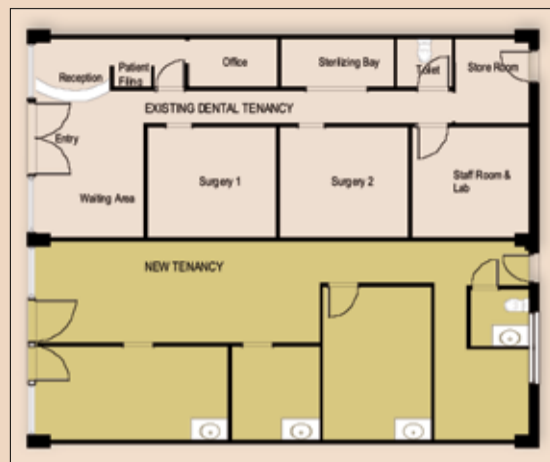
След около десет години мебелировката и подреждането на апаратурата в повечето дентални практики остаряват. Могат също се променя – го такава степен, че дори най-стилният дизайн за 2000-та година може днес само да подчертава възрастта на вашата практика. Пациентите очакват изчистен, модерен дизайн на клиниките, като свързват с него най-високите стандарти на здравеопазването. Повечето търговски кредити са за пет години, така

„Модернизиранието ви дава възможността да направите изцяло нова организация на практиката си...“

че краят на втория ви кредит често може да бъде подходящо време да помислите за преместване на вашата практика. Обикновено животът на вашата апаратура също е около десет години, като се имат предвид технологичните промени и наличностите на резервни части.

Основните фактори, отнасящи се до взимането на решение за създаването на нова практика, са нуждата от разширяване на пространството, имиджът на практиката, осигуряването на лично пространство за пациентите и екипа, мобилността и функционалността, хигиенните стандарти и възрастта на оборудването.

Преместването на по-голяма площ позволява разширяване на вашата практика и на работните помещения, така че да можете да използвате по-голям екип, с който да обслужвате повече пациенти. Можете да разширите и наличните помещения, като си



Преди (DTI/Илюстрациите са любезно предоставени от Levitch Design Associates, Австралия).

струва да се информирате за такива възможности.

Ако трябва да модернизираще цялостния образ на вашата практика при преместването, можете да концентрирате усилията си върху аспекти като вътрешното подреждане, видимостта, имиджа на екипа и оборудването на практиката. Цялостното модернизиране или преместване ви дава възможността да създадете изцяло нов имидж на вашата практика, което може да ви помогне да привлечете нови пациенти и да запазите старите си такива.

Потокът на хората във вашата практика трябва да позволява лесно придвижване на екипа и на пациентите, като в същото време е необходимо и да се запазва личното пространство на всеки. Модернизиранието ви дава възможността да направите изцяло нова организация на практиката си и да използ-

вате по-добър начин на личното пространство. Преместването на ново място означава, че можете да подобрите вашата практика, на базата на наученото от организирането на предишната ви – като вземете предвид всички предимства и недостатъци.

Новата ви клиника ще осигури по-висок стандарт на инфекциозния контрол, благодарение на новата апаратура и модерните повърхности, позволяващи по-лесно почистване. Едно от предимствата на преместването или на основното модернизиране е възможността за осъвременяване на оборудването и преоценка на складовите нужди. Изискванията за размерите и достъпността на новите апарати и складове могат да бъдат интегрирани в дизайна на новата практика.

Преместването носи по-голям финансов риск от модернизирането, поради времето, което може да отнеме за

уреждане на новото място, и големите разходи за кратък период от време, но увеличаването на бизнеса обикновено си струва в много по-голяма степен. Отварянето на нови кабинети премахва и неудобството от прекъсване на работата на вашата практика, тъй като можете да продължите да практикувате на старото място до завършване на новия кабинет или клиника.



След присъединяване на съседно пространство.

Ако обмисляте преместване на вашата практика, започнете да разглеждате търговски площи във вашия регион 18 месеца по-рано, така че да можете да се ориентирате в пазара на имоти и да научите за бъдещи възможности. Полеждането напред във времето ще ви помогне да си осигурите място, което да е подходящо и изгодно за вашата нова практика. Ако информирате агентите и собствени-

ците на недвижими имоти, че търсите помещение, тези възможности могат да гойдат сами при вас. [DT](#)

Информация за автора



Ан Левич ръководи повече от 25 години Levitch Design Associates - асоциация за бизнес управление на здравеопазването. Можете да се свържете с нея на e-mail: info@levitch.com.au.

Най-лесният начин да пресъздадете реалността



You + 3M ESPE =
New ideas for dentistry

В очите на пациентите, добрите възстановявания са тези, които приличат на здравите зъби. Можете да се гордеете, когато сте постигнали възстановяване на естествения вид и функция. Вече е лесно да се пресъздаде натуралната естетика - дори когато се използва само един цвят. Възстановителният материал Filtek™ Ultimate предлага най-реалистичните нюанси съществували някога.

Лесна употреба

- Изключителна лекота при работа
- Повече боди нюанси за еднотонни възстановявания
- Уголени, лесни за разпознаване, цветово-кодирани етикети

Натурална естетика

- Отлично полиране
- Широка гама от нюанси и опацитети
- Флуоросцентен

Уникална нанопилърна технология

- По-добро запазване на полираната повърхност
- По-износостойчив от водещите конкуренти
- Изключително здрав за употреба в предния и заден сегмент на съзъбието

Вашият лесен избор за истинско възстановяване е Универсалния възстановителен материал Filtek Ultimate.



Filtek™ Ultimate

Универсален възстановителен материал

Изцяло керамични конструкции

Манфред Керн, Германия

Обществото за дентална керамика (SDC) следи развитието на изцяло керамичните материали и на CAD/CAM технологията през последните десет години, рецензирайки и коментирайки клиничните резултати на професионалната общност, на базата на опита от собствени изследвания в тази област в частни практики. За този период от време, броят на поставените изцяло керамични инлеи, онлеи, корони и мостове се увеличава стабилно до 5.5 милиона възстановявания на година, като така тези конструкции заемат 20-процентен дял от лечебния обем, полагащ се на дългосрочните възстановявания.

По време на 9-ия Симпозиум за изцяло керамични конструкции „Всички керамични материали на едно място“, който се проведе на 4 и 5 ноември 2009 г. в Мюнхен, Германия, ръководителът на събитието - г-р Бернд Райс (Германия) - насочи вниманието към резултатите от изследването Tele-Dialog, което показват, че 87% от участниците в симпозиума преценяват качеството на скелетите от поликристална оксидна керамика като по-добро или поне еднакво с това на злато-керамиката. Проф. Свен Райс (Университета в Аахен, Германия) подкрепи тази оценка и представи тематичен преглед на фрезозаните CAD/CAM керамични маси.

Благодарение на комбинирането на различни свойства, днес има подходяща керамика за всякакви индикации. Силикатната керамика, известна със своята прозрачност и хамелеонов ефект, се е наложила при изработването на инлеи, частични корони, фасети и корони, основно за фронтал-

ния участък и за премоларите. При по-големи естетически изисквания, както и за корони и тричленни фиксирани дентални протетични конструкции (ФДПК) до втория премолар, се предлага литиева двусиликатна (LS₂) керамика с различни опационности за прес и CAD/CAM техника. Скелетната керамика от алуминиев оксид (Al₂O₃) и циркониев диоксид (ZrO₂) има опакостна структура и изисква наслояване. Благодарение на частичната си прозрачност, Al₂O₃ е особено подходящ за изработването на скелети на корони и на ФДПК в предните и премоларните участъци. ZrO₂ е индициран за използване не само в задните участъци, но и като скелет с крила за адхезивни ФДПК. Проф. Райс разглежда счупванията на наслояванията върху скелети от ZrO₂, които се дискутират в професионалната общност от известно време насам. Основният проблем е, че до преди няколко години тънките коронкови скелети бяха покривани с дебели слоеве керамика, при което скелетите на мостовете нямаха анатомична конструкция с опора за туберкулите.

Запазване на тъканите като цел

Проф. Карл-Хайнц Кунцелман (Университет „Людвиг Максимилиан“, Мюнхен, Германия) изнесе лекция на тема „Керамични инлеи и частични корони: нови препарационни концепции“, подчертавайки че днешните препарационни критерии все още са силно повлияни от ограниченията на ранните керамични материали и CAD/CAM системите. Днес, при добрата точност на прилягане на керамичните възстановявания, големите ъгли на дивергенция от ерата на златото вече не са необходими (Фиг. 1a-f). Така че класическите ъгли на дивергенция от 6 до 10° трябва да се избяг-

ват, поради риска границите на кавитата да завършват в областите на туберкулните върхове или при контактните точки. Изгражданията от пресована керамика с гъвкава повърхност, подходящи за повлияването на оклузални дефекти и повдигане на захватката, не изискват изработването на скосявания, при което

вазивност на лечението.

Д-р Андреас Курбаг (Германия) разглежда лечебните варианти от класическата корона до минималната инвазивност. При препарирането за цялостни керамични корони с циркулярен праг, могат да бъдат запазени до 64% от твърдите зъбни тъкани. За сравнение, цялостните корони с

екстензивното им отнемане, така че да се даде по-голям обем на керамиката.

Якост срещу устойчивост

„Якостта на фрактуриране при керамиката е по-важна, отколкото нейната устойчивост“, обясни проф. Улрих Лохбауер (Университет „Ерлан-



Фиг. 1a



Фиг. 1b



Фиг. 1c



Фиг. 1d



Фиг. 1e



Фиг. 1f

Фиг. 1a-f: Покриване на туберкул, който се счита за отслабен. (Снимките са любезно предоставени от проф. Карл-Хайнц Кунцелман, Германия.)

се запазва значително количество зъбни тъкани. При частичните корони с възпроизвеждане на туберкули се предпочитва създаването на опорна зона със запазване на тъканите в емайло-дентинната област, пред изработването на опорни рамена. Overlay-изгражданията са индицирани при много тънки туберкули (дебелина на туберкула < 2 мм). Според проф. Кунцелман, цената на конструкциите с покриване на туберкулите трябва да бъде преизчислена, тъй като според критерията на здравно-осигурителните дружества относно индикациите за частична корона, трябва да бъдат жертвувани всички туберкули. Това обаче противоречи на принципа за консер-

метална опора консумират поне 70% при препарирането на необходимите повърхности за ретенция.

Сигурното позициониране на една корона се улеснява при наличието на ясни препарационни граници. Трябва да усещаме тактилно, когато керамичното тяло достигне правилната си позиция. Освен това, предимството на адхезивното циментиране е, че не са необходими никакви ретенционни форми. В зависимост от типа материал, керамичните конструкции имат различна прозрачност; така че, според г-р Курбаг, тъмните обтурации могат да бъдат лоша основа. Изразеното преоцветяване на коронковите опорни тъкани изисква по-

ген“, Нюрнберг, Германия) по време на лекцията си „Механика на фрактурите при изцяло керамичните възстановявания“. Затова е важно постижението, при което в структурата на керамиката от циркониев диоксид (ZrO₂), разширяващите обема компресивни сили блокират разпространението на микропукнатините. Якостта на фрактуриране обяснява високата вероятност за оцеляване на скелетите от ZrO₂ при корони и ФДПК, както показват дългосрочни клинични изследвания. Днес обаче е налице дискусията относно фрактурите на наслояванията върху скелетите от ZrO₂, тъй като наслояваната керамика (фелдшпатна) има много по-малка якост срещу развличане на пукнатини, отколкото ZrO₂. Затова е важно при конструирането на коронковите скелети да се осигури опора за туберкулите (Фиг. 2 и 3). След изпийването (с фино диамантено борче), проф. Лохбауер препоръчва полиране на повърхността на възстановяването (при проверка с лупа) по време на поставянето или, още по-добре, връщане в лабораторията за окончателно изпичане. Той също така ни посъветва, по отношение на керамичните материали върху скелети от ZrO₂ да се използват само оригинални марки от съвестни относно качеството производители на керамика и керамични маси с доказана клинична приложимост, придържайки се към протоколите за изработване на изцяло керамични конструкции. Всичко това се прави, за да се осигури съответствие между скелета и наслояваните керамични материали.

Lab Technology представя...

www.labtechnology-bg.com



Имплантологичен юнит*

+

Пълен имплантологичен сет**

на промоционална цена до края на месец май = 3360 лв. с ДДС

*HT Physio Implant – имплантологичен юнит с физиодиспенсер, безчетков микромотор, 1 год. гаранция, последна генерация микропроцесор, регулиране на скоростта: 20 - 40 000 об./мин., въртящ момент: 3-72 Ncm (с редуциращ наконечник 20:1), запаметени програми, усъвършенстван софтуер, ергономичен дизайн, лекота при работа, електронно калибриране на наконечника, електронен дисплей за контрол на функциите.

**MiS е водещ производител в областта на имплантологията с 15-годишен опит. С имплантологична продукция от над 700 артикула, в повече от 60 страни, дистрибуция в България до 72 часа.

Постоянно складови наличности.

При закупуване на 30 импланти, получавате пълния хирургичен набор – безплатно!

За контакти: София, ул. „Враня“ 82; тел.: 02/8320888; 0888/873032; 0885/733736; e-mail: labtechnology@dir.bg.



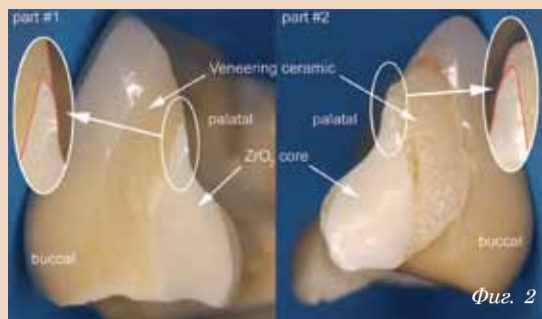
MiS

Make it Simple.

Можете да ни откриете на изложението Булмедика/Булдентал 2010 в IEC – зала 4, щанд 16А.

От ножа за восък до мишката

Майсторът зъботехник Волкер Брош (Германия) демон-



Фиг. 2: Счупване на керамичен ZrO_2 мост. Скелетът е намален от палатинално (прекомерно изразена капковидна форма), като не поддържа адекватно керамичните наслоявания. Прекалено големите размери на керамичните слоеве са станали обект на сили на опън. (Снимковият материал е любезно предоставен от проф. Улрих Лохбауер, Германия.)



Фиг. 3: Поддържащата туберкулите форма на скелета предотвратява фрактурираната на керамичните наслоявания. (Благодарим за снимковия материал на проф. Йоаким Тиншерт, Германия.)



Фиг. 4: Опаковане на фрезования посредством CAD/CAM въсъчен модел, при изработването на пресована керамика. (Благодарим за снимковия материал на Волкер Брош, Германия.)



Фиг. 5: Пресованите керамични наслоявания (IPS e.max Press) и окончателно изпеченият скелет от ZrO_2 . (Благодарим за снимковия материал на Волкер Брош, Германия.)

стрира преминаването от ножа за въскъ към електронно конструиране на скелетите, правейки сравнение между работния поток при конвенционалното дентално конструиране и при използването на техниката CAD/CAM. Дигитално създадените данни могат да бъдат използвани за изработването както на временни, така и на дефинитивни възстановявания. Цели корони във фронтата и в задните участъци могат да бъдат правени от фрезовани LS_2 блокчета, като от същата пресована керамика с увеличена здравина се изработват и многочленни мостове до втория премолар. Когато естетическите изисквания са особено високи, се използва cut-back техниката – цялата анатомична корона се намалява навътре с гебелината на емайловия слой и след това се наслояват керамични маси. Наскоро Брош направи отделно конструирани конструкции от флуоропатинна пресована керамика, моделирана дигитално и след това синтерована към скелети от ZrO_2 (Фиг. 4 и 5).

Уникално за зъблечението е мултицентърното изследване на SDC, при което зъболекарите на частна практика могат да сравняват техните находки/резултати с изцяло керамичните възстановявания, анонимно и индивидуално, с други участващи практики. Понастоящем над 5700 възстановявания, в повече от 200 практики, съставляват базата данни на резултатите. След оценяването на над 3000 контролни прегледи, г-р Райс – ръководител на това изследване за контрол върху качеството – обобщава, че успеваемостта на инлеите, онлеите, частичните корони и короните от силикатна керамика е 83% след 13-годишен период на наблюдение, което прави тези възстановявания конкурентноспособни на летите възстановявания, според данните в литературата за последните. Той обясни, че участващите зъболекари въвеждат онлайн своите резултати на платформата www.csa-online.net и получават индивидуален, графичен лечебен профил.

ZrO_2 невинаги е необходим
Говорейки по темата „Клинични тестове на изцяло керамичните възстановявания“, проф. Матиас Керн (Университет в Кюел, Германия) гаде да се разбере, че керамичните възстановявания трябва да имат успеваемост, съизмерима с тази при конструирането с опора от метал. Литературата показва, че керамичните инлеи и онлеи имат кли-

нична дълготрайност, подобна на тази при летите възстановявания. CAD/CAM възстано-

вяванията показват по-дълъг живот на функциониране, отколкото пресованите или лабо-

раторно конструираните възстановявания. Благодарение на своята полупрозрачност, Al_2O_3

раторно конструираните възстановявания. Благодарение на своята полупрозрачност, Al_2O_3

Антисептика на Устната Кухина и Пост-Оперативни Грижи



Eludril

Chlorhexidine 0,10% - Chlorobutanol 0,50%

- Широк Спектър на Действие
- В сърцето на Бактериалната Плака
- Редуцира Микробното Число
- Намалява Плаковия и Гингивален-Индекс
- Премахва Възпалението, Отока и Кървене
- Болкоуспокояващ ефект

Elugel

Chlorhexidine 0,20%

Локална антисептика при :

- Гингивити и Пародонтити
- След почистване на зъбен камък, кюретаж (scaling & root planing)
- Пародонтална хирургия
- Преди и след екстракция
- Преди и след имплантиране
- Топикално третиране на възпаления на оралната лигавица и инфекции в устната кухина

За възрастни и деца над 6 г.

ЕКСПЕРТ В ДЕНТАЛНИТЕ ГРИЖИ

PIERRE FABRE
ORAL CARE