

today 28 29

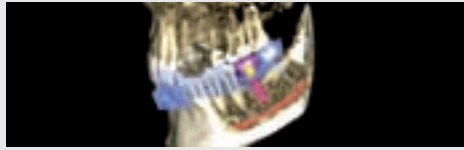
Conférence



Les technologies numériques et l'intégration esthétique. Indispensables.

» pages 21 & 22

Nouvelles technologies



La CFAO de plus en plus présente dans nos cabinets. C'est demain.

» pages 33 & 34

Quoi de neuf docteur !



N'hésitez pas à vous rendre sur les stands pour découvrir les nouveautés.



Êtes vous à jour pour votre DPC ?

Le développement professionnel continu (DPC) est une réalité depuis le 1er janvier 2013. Pour le praticien, il s'agit d'une démarche individuelle, permanente, obligatoire et annuelle. Le DPC valide l'a-

analyse des pratiques professionnelles, le perfectionnement des connaissances, l'amélioration de la qualité et de la sécurité des soins et la prise en compte des priorités de santé publique et de la maîtrise médicalisée des soins.

sionnelle délivrée par le Conseil de l'Ordre. N'oubliez pas d'indiquer votre numéro de compte bancaire, cela vous permettra d'être indemnisé plus facilement. Il vous

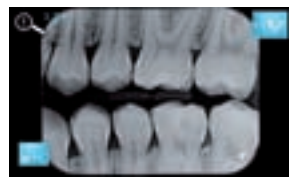
LA DIFFERENCE

VistaScan Mini View
Haute résolution. Écran tactile 4,3"



ADF 2013
Stand N° 2M41

Un écran tactile „Haute Résolution“ pour un diagnostic instantané



- Image disponible à partir de 6 secondes
- Plus haute définition du marché jusqu'à 22 pl/mm en résolution réelle
- Autonome grâce à la carte SD
- Wi-Fi / Réseau local (LAN)

Dispositif médical classe I

Made in Germany



INSCRIVEZ-VOUS SUR MONDPC.FR

C'est la première formalité à remplir et vous pouvez le faire dès maintenant. Vous allez créer votre compte individuel qui vous assurera le suivi de votre DPC tout au long de votre exercice. Ce compte servira aussi à vos inscriptions et à la validation finale de chaque cycle de DPC.

Dès la page d'accueil de mondpc.fr, il vous suffit de cliquer dans le cadre rouge à droite sur s'inscrire et d'indiquer l'ensemble de vos coordonnées ainsi que votre numéro de RPPS (11 chiffres) qui figure sur votre carte profes-



est également proposé d'envoyer un scan de votre Rib. Lorsque vous aurez validé votre inscription, vous recevrez un mail de confirmation de l'OGDPC. Pour vous guider, vous pouvez consulter le mode d'emploi réallés par l'OGDPC. <<

Solutions ouvertes CAD/CAM Planmeca Une combinaison idéale

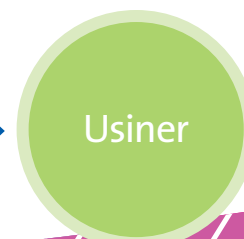
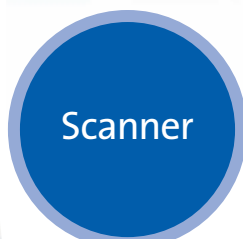


Planmeca PlanScan™
Planmeca PlanScan™ Lab

Planmeca PlanCAD™ Easy
Planmeca PlanCAD™ Premium



Planmeca PlanMill™ 40
Planmeca PlanMill™ 50
PlanEasyMill™



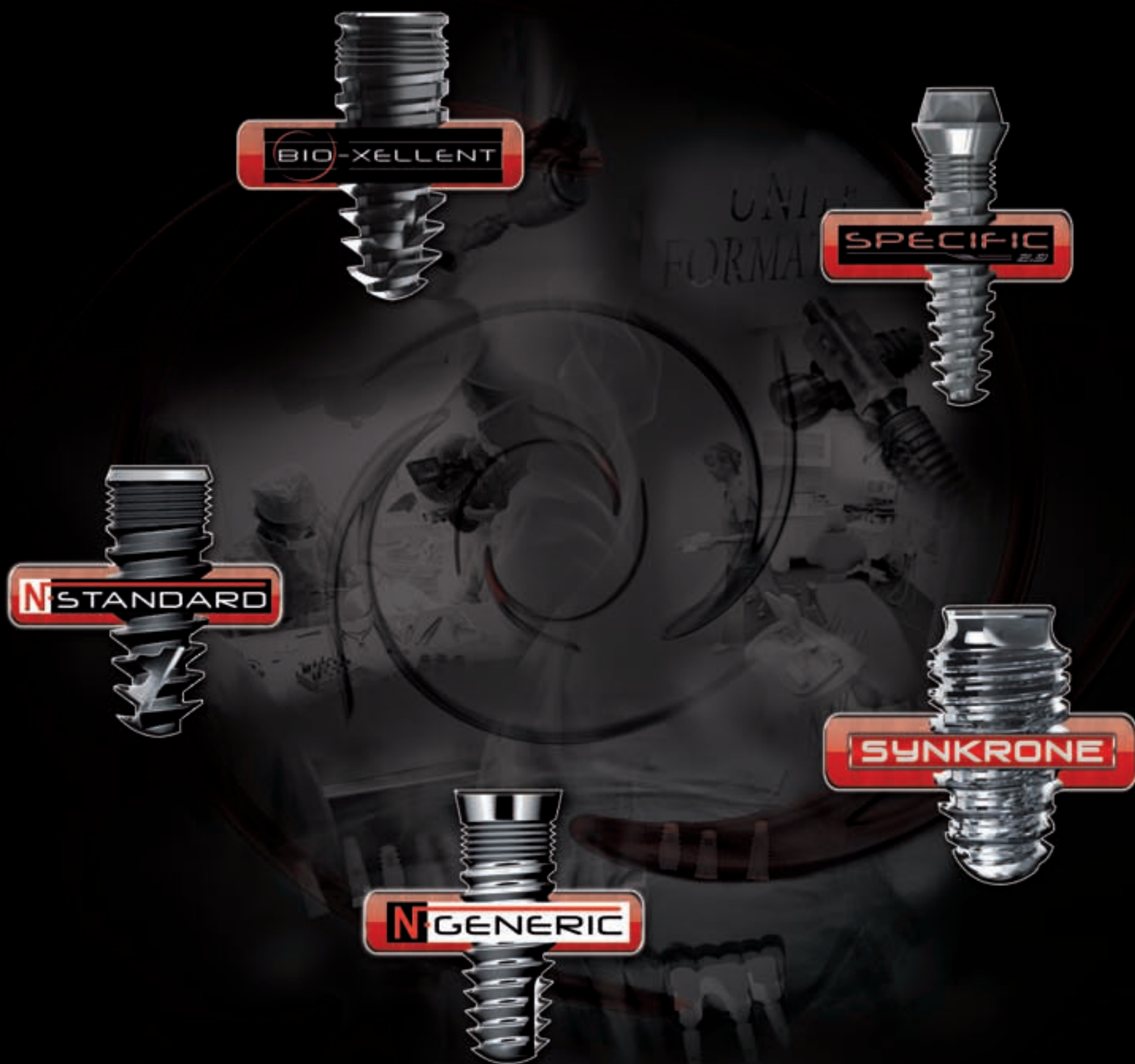
- Solutions ouvertes pour la dentisterie numérique
- Travaux prothétiques de haute qualité
- Flux de tâches intégré pour les dentistes et les laboratoires dentaires

Rendez-vous au stand 2L17



STAND 3M43

Quand la Biologie guide le design implantaire



Conception et fabrication de systèmes implantaires - Centre de Formation - Pôle d'Excellence en Implantologie

Contact : 04 72 83 50 12
Lyon - FRANCE

www.driveimplants.com



EKOM

La qualité sans huile !

Ekomest un fabricant de dispositifs médicaux, spécialisé dans le développement et la production de compresseurs d'air exempts d'huile, ainsi que de pompes d'aspiration, d'unités de filtration et de leurs accessoires. Fondée en 1992, la société s'est imposée

► STAND 2M08

comme l'un des principaux acteurs des solutions d'air comprimé. Aujourd'hui, presque 14.000 compresseurs silencieux sont produits par an avec environ 170.000 déjà en exploitation dans le monde. Actuellement, une équipe de 190 employés travaille sur le développement et la pro-

duction. Une large gamme d'utilisations en rapport avec la technologie sans huile et la qualité garantissent la demande de compresseurs Ekom sur le marché international. 99% de sa production peut être trouvée dans 75 pays à travers le monde - de l'Asie à la Fédération de Russie, au Moyen-Orient, aux États-Unis et en Europe. Ekom est régulièrement présent aux expo-

sitions les plus prestigieuses. Les produits Ekom sont en conformité avec toutes les normes de l'UE. Son système de gestion de la qualité est certifié conforme à la norme ISO 9001:2008 et CAN/CSA-ISO 13485:2003 des dispositifs médicaux. La vision de l'entreprise est de fournir aux partenaires com-

merciaux des solutions fiables et précises, en mettant l'accent sur sa connaissance des besoins des praticiens et avoir un haut degré d'innovation, et produire avec le plein engagement de chaque employé.

AirFloss PHILIPS
► STAND 4L09

Plus pratique et toujours aussi efficace...

Lancé en 2012, l'AirFloss est un appareil innovant qui assure le nettoyage des espaces interdentaires par la projection d'un bref spray d'air et de microgouttelettes d'eau ou de bain de bouche. Portable, rechargeable et simple d'emploi, il est muni d'une canule qui se place intuitivement au sommet des papilles. Une pression du doigt suffit alors à déclencher le spray. Son efficacité, cliniquement prouvée, permet un retrait de plaque significativement plus élevé que par le seul brossage ainsi qu'une réduction significative de l'inflammation et du nombre de sites de saignement gingival. La nouvelle version de l'AirFloss propose les der-



nières innovations: canules plus précises et colorées permettant à plusieurs utilisateurs de partager leur AirFloss et fonction «autoburst» déclenchant un spray automatiquement. Ces caractéristiques font d'AirFloss une véritable alternative au fil et aux brossettes pour tous les patients qui n'utilisaient aucun moyen de nettoyage des espaces inter-dentaires jusqu'ici. Jeudi 28 novembre à 18h30, venez écouter le symposium «Maitrise du bio-film dentaire et innovations technologiques» présenté par le Dr Michèle Reners, Présidente de la fédération européenne de parodontologie.

3Shape Dental System™

Le système de CFAO à destination des laboratoires dentaires

3shape



Dental System™ s'adresse à tous les laboratoires en quête de solutions professionnelles, quels que soient leurs dimensions ou leurs types d'organisation. Le progiciel 3Shape LABcare™ inclus permet aux utilisateurs d'effectuer des mises à niveau illimitées, d'accéder à l'assistance en ligne et de suivre des formations assurées par des experts.

4 x 5.0 MP Cameras
RealColor™

Scanner D900 avec la technologie RealColor™

Quatre caméras haute définition, 5MP offrent une numérisation en couleur d'une rapidité et d'une précision exceptionnelles. Capturez toutes les textures et les couleurs, notamment des repères de couleur sur le modèle. Ce scanner est idéal pour les laboratoires orientés vers le traitement de gros volumes.



Barres & bridges sur implants et plus encore

Dotez-vous d'un outil précis et à la productivité éprouvée pour concevoir des barres et des bridges sur implants sophistiqués, destinés à des prothèses adjointes et conjointes. Profitez également de la conception des prothèses, du nouveau Abutment Designer™, des inlay cores, des appareils orthodontiques et de bien plus encore.



TRIOS® Inbox & 3Shape Communicate™

Dental System™ se connecte librement aux systèmes TRIOS® installés dans les cabinets dentaires, ce qui veut dire que les laboratoires peuvent recevoir les scans d'empreintes directement. Des outils de communication intelligents améliorent la coopération avec le dentiste.

Vous pouvez également suivre l'actualité 3Shape sur:



La classe du dispositif médical: 1
Fabricant: 3Shape A/S
Utilisation exclusivement par un personnel formé.
Lisez toujours le manuel d'utilisation avant emploi.

Présentations quotidiennes sur notre **stand no. 3M55**
Mercredi 27, jeudi 28 et vendredi 29 novembre :

10h00 Implant Studio:
Planification implantaire/guides chirurgicaux par CFAO
11h00 TRIOS Color :
La caméra intra-buccale TRIOS en couleurs réelles
12h00 Inlay-cores numériques :
Numérisation en bouche et modélisation CFAO
15h00 Ortho System:
l'orthodontie numérique par 3shape
16h00 Nouveautés Dental System 2014:
Toutes les nouveautés 3shape pour le laboratoire

Lubricare BIEN-AIR▶ **STAND 2L10****Une assurance vie pour vos instruments rotatifs**

Pour vous accompagner dans l'utilisation quotidienne de vos instruments, Bien-Air vous propose sa nouvelle station de maintenance Lubricare. Elle utilise le Spraynet pour la phase de nettoyage et le Lubrifluid pour la phase de lubrification. Chaque cycle ne dépasse pas 25 secondes et permet une économie de 70% par rapport à une utilisation manuelle. Le lubricare admet 400 cycles d'entretien avec une bouteille de chaque produit. Un système d'aspiration élimine les vapeurs d'huile et un récupérateur absorbe l'excédent de lubrifiant. Un entretien régulier améliore la durée de vie des instruments.

**HYPERION X9 CASTELLINI MYRAY**▶ **STAND 2L13 | 2L12****Innovation, rapidité, design et performances.**

HYPERION X9 est un concept modulaire et évolutif de l'imagerie panoramique 2D à l'analyse céphalométrique jusqu'à la tomographie volumique à faisceau conique, avec possibilité de balayage volumétrique de l'ensemble des arcades dentaires: les fonctions supplémentaires de la plateforme X9 peuvent être mises à jour de façon simple et rapide. Les fonctions 2D comprennent 40 programmes: panoramiques, ATM et sinus, céphalométrie et coupes transversales, avec entre autres: projections orthogonales, radiographies bitewing focalisées sur les couronnes dentaires etc... Avec un agrandissement constant et uniforme. L'acquisition 3D se base sur un balayage complet à 360° pour la meilleure élimination des artefacts, avec un FOV de 11 cm de diamètre. Le logiciel

iRYS exporte en DICOM et moins d'une minute lui suffit pour traiter tout type de données acquises, même en 3D. MyRay est une gamme complète qui comprend des appareils radiographiques à haute fréquence, des capteurs numériques wi-



reless, des appareils de radiographie panoramiques, des caméras intra-orales, des lampes à polymériser, des systèmes radiologiques CB3D et des logiciels dédiés.

Smile Medical Solutions BIOTECH▶ **STAND 3M24****Les nouvelles techniques au service du cabinet dentaire de demain**

Biotech propose un symposium sur ce sujet le 28 novembre. A l'heure où le « paraître » est un impératif pour bien s'insérer dans la société, le chirurgien-dentiste peut aider ses patients à retrouver un sourire harmonieux en créant un accord parfait entre le visage, la bouche et les dents. Le concept « Smile Medical Solutions » propose une prise en charge globale et des techniques toujours plus révolutionnaires qui n'en restent pas moins discrètes. Implants dentaires, aligneurs invisibles, facettes pelliculaires, gels de comblement ou système d'exfoliation... autant de traitements et de soins qui allient à la fois efficacité et esthétique. Avec les intervenants:



Le Pr Jean-Pierre BERNARD - Chef de la Division de Stomatologie et Chirurgie Orale de l'Université de Genève pour « l'implantologie pour tous »; le Dr Arash ZARRINPOUR - Docteur en Chirurgie Dentaire pour « les aligneurs invisibles et facettes pelliculaires »; le Dr Jean-Pierre SALAMA - Docteur en Chirurgie Dentaire pour « Les injections d'acide hyalu-

ronique dans la zone péri-buccale: une corde supplémentaire à l'arc du chirurgien-dentiste » et le Pr François DURET, inventeur de la CAO/CFAO en dentisterie - Docteur d'Etat - Ordre National du Mérite pour « La caméra intra-buccale CONDOR ».

SafeTips EZ KERR▶ **STAND 1N04****Ils s'adaptent sans adaptateur !...**

Les embouts à usage unique pour seringue Air/Eau SafeTips EZ représentent un moyen simple et sans adaptateur de convertir une seringue de type A-Dec en embout de seringue à usage unique, éliminant ainsi tout souci de contamination. Les SafeTips EZ viennent compléter la gamme d'embouts Seal-Tight. Comme les embouts SealTight, les SafeTips EZ assurent une séparation totale entre air et eau. La partie métallique au centre est recouverte de plastique assurant une résistance parfaite. Disponible en 2 condition-



nements, sachets de 150 ou 1600 embouts.

Bluephase Style IVOCLAR VIVADENT▶ **STAND 1M22****Le Style et la couleur...**

La Bluephase Style est une lampe à photopolymériser LED compacte et à haute performance. Son design ergonomique, la répartition du poids et sa légèreté lui donnent une excellente prise en main. Elle offre une intensité lumineuse de 1100 mW/cm². Le design ergonomique de la pièce à main



lui permet d'être tenue comme un pistolet ou comme un stylo. L'embout lumineux, tronqué à son extrémité, optimise sa maniabilité, notamment dans les zones postérieures difficiles d'accès. Ainsi les patients, et particulièrement les enfants, n'ont plus be-

soin d'ouvrir la bouche de manière excessive et pendant de longues périodes. Grâce au large diamètre de l'embout (10 mm), Bluephase Style peut photopolymériser de larges cavités, évitant les cycles multiples, notamment dans le cas des restaurations MOD. Bluephase Style est équipée de LED polywave (bleue et violette). Le large spectre lumineux, de 385 à 515 nm, permet à Bluephase Style de polymériser tous les types de photo-initiateurs et matériaux. La fonction click & cure (utilisation sur batterie ou sur secteur) permet à l'utilisateur de continuer à travailler même lorsque la batterie est vide. Et pour la rendre encore plus attrayante, Ivoclar Vivadent vous propose aujourd'hui la Bluephase Style en bleu, gris et rose.

biosanitizer SANISWISS**Combattre le microbe durablement !**

Avec Saniswiss, plus besoin de choisir une solution verte au dépend de son efficacité, nous avons développé l'alternative écologique idéale. A l'avant-garde des antimicrobiens propres, Saniswiss propose une gamme alternative de détergents et désinfectants respectueuse de votre santé. Contrairement aux désinfectants « classiques-chimiques », notre bio-

technologie est basée sur l'accélération de molécule d'eau et d'une infime quantité d'oxygène actif. Ainsi, nous vous libérerons des contacts désagréables avec des substances dangereuses et allergènes. L'ensemble des produits sont naturellement exempts de Composés Organiques Volatiles (COV). A chaque application, son produit; Saniswiss biosanitizer est disponible pour l'hygiène des surfaces et dispositifs médicaux, des mains, des instruments, de l'aspiration et des matériaux d'empreinte. Vous trouverez de nombreux avantages à changer pour Saniswiss tels qu'un temps d'actions raccourci, une large efficacité y compris sur les germes hyper-résistants et des offres spéciales « passez au vert ».



Nous vous conseillons volontiers au 06 60 23 19 80.

Planmeca ProMax® 3D

De véritables appareils tout-en-un pour tous vos besoins d'imagerie.

Les cinq fantastiques



- Meilleure qualité d'image avec un dosage optimal
- Mode d'imagerie optimisé pour divers besoins
- Nouveau mode endodontie • panoramique céphalométrique • CBCT • 3D photo • 3D scan d'impression
- Intégration avec le système CAD/CAM de Planmeca
- Créez votre patient virtuel avec le logiciel d'imagerie leader mondial Planmeca Romexis

Compatible avec Mac OS et Windows

Rendez-vous au stand 2L17

www.planmeca.fr



Planmeca France 13 rue Marie Curie, 44230 Saint-Sébastien-sur-Loire
tél 02 51 83 64 68, fax 02 51 83 64 69, mél : planmeca.france@planmeca.fr

PLANMECA

Control Seal VOCO▶ **STAND 1L02****Le Sealant qui s'impose, qui en impose !**

Le nouveau sealant de fissure de VOCO se révèle être multi talent : Control Seal au fluorure et à plus fortes charges apporte, grâce à ses excellentes propriétés physiques, une contribution considérable à la prophylaxie active de la carie dentaire, notamment chez les enfants et les adolescents. Son nouvel attribut, la transparence, permet un contrôle durable du scellement. Avec son taux de charges de 55% en masse, il est le seul sealant de fissure du marché qui associe la transparence à la stabilité d'un sealant dentaire opaque. En outre, sa transparence permet d'appliquer des méthodes de diagnostic basées



sur la fluorescence induite par laser sur des caries se trouvant sous le scellement. A base de matériaux composites, il sert à sceller des puits et fissures, revêtir des surfaces abîmées de l'émail, protéger des sites de prédilection, comme lors de traitements orthodontiques, et à sceller des obturations en résine ou en ciment dentaire pour les protéger contre l'humidité. Il est par ailleurs tout aussi indiqué pour sceller des dents de lait que pour des fissures étendues. Contrairement à de nombreux sealants de fissure, il s'impose par ses propriétés physiques : bonne résistance à la compression et à la flexion, faible rétraction et minime abrasion. Control Seal est disponible en seringue NDT anti-goutte et garantit un écoulement homogène et un dosage aisé.

One Shape Discovery kit 2 MICRO-MEGA▶ **STAND 1T07A****Pour se mettre à l'heure en endo !**

Avec One Shape, on obtient une mise en forme canalaire de qualité grâce à un instrument unique au design inédit sans avoir à acquérir un moteur spécifique.

Les instruments sont livrés stériles, d'où gain de temps, gestion facilitée pour l'assistante et maîtrise du risque infectieux.

Chaque kit est composé de limes One Shape permettant de réaliser des mises en forme canalaires de qualité avec un seul et unique instrument utilisable en rotation continue. Ce kit se compose de 3 blisters de 5 instruments One Shape en 25mm, d'une plaquette de 1 ENDO-FLARE + 1 G-File G1 + 1 G-File G2 et d'une montre !...

**G-CEM LinkAce GC**▶ **STAND 1M03****Il n'a pas besoin d'être conservé au frais !**

En effet, entre autres qualités, il peut séjourner à portée de main dans un tiroir ! GC G-CEM LinkAce est un composite de collage universel auto-adhésif à polymérisation duale présenté en seringue Automix, conçu pour le scellement de

tit des résultats parfaits, quel que soit le type de matériau prothétique à coller. Les monomères de phosphate exclusifs de G-CEM LinkAce garantissent un collage d'une durabilité inégalée. La résistance élevée à l'usure et la stabilité des teintes apportent une vraie tranquillité d'esprit lors du scellement des restaurations sans métal et CAD-CAM. Force d'adhésion élevée sur l'émail et la dentine dans les deux modes de polymérisation : auto et chémo - Il n'est pas nécessaire de pré-conditionner la structure de la dent - Absence de sensibilités post-opératoires - Libération

de fluor pour une sécurité supplémentaire - Radio-opacité - Conservation au froid inutile. Avec ses multiples indications, ses excellentes propriétés et sa simplicité d'utilisation, ce nouveau composite de collage de GC s'avère être une solution performante pour votre pratique quotidienne.



restaurations composites indirectes, tout céramique et en métal, disilicate de lithium et zirconium ainsi que pour les tenons fibrés, les tenons coulés en céramique et en métal. Offrant la meilleure polymérisation dans le mode auto-polymérisable, mais aussi en mode chémo grâce à son nouvel initiateur. G-CEM LinkAce garan-

ProMax 3d PLANMECA▶ **STAND 2L17****Données 3D : 3 en 1 !**

À l'aide d'un unit seulement, l'utilisateur peut capturer une image CBCT, une photo faciale 3D et un scan de modèle 3D de patient, et associer ces données dans une suite logicielle. Planmeca est la première entreprise à proposer ce type de concept.

Planmeca ProMax 3D est conçu pour scanner les empreintes et les modèles plâtre. Les données sont enregistrées dans le logiciel Planmeca Romexis au format STL standard, ensuite analysées pour être utilisées dans la planification implantaire et la fabrication d'un guide chirurgical. Elles peuvent faire l'objet d'une étude approfondie dans le module Planmeca Romexis 3D Ortho Studio, afin d'établir un plan de traitement orthodontique. La base de données de Romexis stocke tous les moules numériques ainsi que les autres images des patients. Les scans 3D peuvent également être utilisés dans la planification en chirurgie orthognatique et dans le suivi de la progression du traitement.

Planmeca ProFace est un système de photographie faciale 3D disponible pour toute la gamme Planmeca ProMax 3D. Conçu pour les diagnostics en chirurgie maxillofaciale et en dentisterie, le système génère à la fois une photo faciale 3D et un volume CBCT en une seule session d'imagerie. Des photos 3D peuvent également être prises séparément dans un processus sans aucun rayonnement.

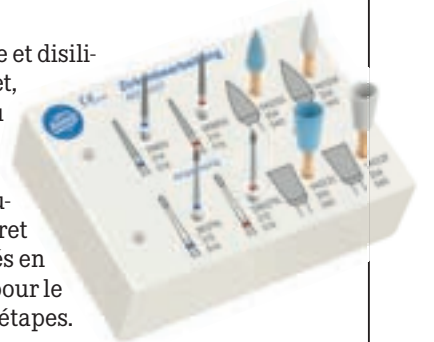
Gamme Planmeca ProMax 3D est une gamme d'units de rayons X intelligents, tout-en-un, conçus pour obtenir



des informations complètes sur l'anatomie d'un patient avec la plus grande précision de détails. Les units génèrent des images panoramiques numériques, bite-wing extraorales, céphalométriques et CBCT 3D, des photos faciales en 3D et désormais des scans de modèles 3D. La grande variété des tailles de volumes permet d'optimiser la zone d'imagerie selon une tâche spécifique de diagnostic - tout en respectant scrupuleusement les meilleures pratiques de dentisterie et le principe ALARA (as low as reasonably achievable/à un niveau aussi bas que possible) pour limiter les rayonnements. Les données sont traitées sous une seule suite logicielle : Planmeca Romexis.

Coffret 4637 KOMET▶ **STAND 1P01****Un précieux coffret**

Le Coffret 4637 permet des retouches sur zirconium et disilicate de lithium. Il est comme tous les coffrets Komet, rationnel et sûr. Pour les retouches éventuelles au cabinet dentaire sur les nouveaux matériaux esthétiques tels que la zirconium ou le disilicate de lithium, Komet a développé un kit rassemblant les instruments nécessaires jusqu'au polissage final. Le coffret 4637 propose deux formes d'instruments diamantés en deux granulométries et deux formes de polissoirs pour le polissage et pour le brillantage en seulement deux étapes.

**Laveur-désinfecteurs et stérilisateurs**▶ **GETINGE**
▶ **STAND 2L20****Le fournisseur de solutions d'hygiène complètes depuis 1904**

WD14 Tablo est un laveur-désinfecteur compact dont la cuve offre une grande capacité de chargement. Grâce à ses dimensions réduites, il est facile à positionner, à utiliser et à entretenir. Son système de ventilation intégrée assure une humidité optimale permettant le séchage et de réduisant la durée du processus à 40 minutes. WD15

Claro de Getinge est une machine de grande capacité s'encastrant sous un plan de travail. Sa porte vitrée et son système d'éclairage permettent de contrôler le déroulement du cycle. Le séchage intégré est rapide et efficace. Les stérilisateurs de la Série K sont des autoclaves très rapides conçus pour être utilisés sur une paillasse. Leur cuve rectangulaire permet d'exploiter quasiment 100% du volume disponible. Leur porte coulissante sécurisée protège l'utilisateur de la chaleur intérieure de la porte. Quadro est un stérilisateur de paillasse dont la cuve, à la forme super-elliptique, offre une capacité de chargement exceptionnelle pour un encombrement minimal. Processus rapides : un cycle B standard complet ne dure que 28 minutes (séchage compris).

Getinge propose également une gamme complète de détergents, d'indicateurs, etc.



3SHAPE

▶ STAND 3M55

Les fabricants de bars d'implants et de bridges nous parlent de précision...

Nous avons parlé avec les responsables de deux centres de production CFAO. Ces deux entreprises fabriquent des prothèses dentaires à partir du logiciel de CAO de 3Shape et scanners de laboratoire dentaire.

Avinent/Core, Espagne : « La précision de numérisation nous permet d'économiser du temps. »

Conceptions 3D Avinent/Core 3D conçoit, fabrique et commercialise des produits spécialisés dans les solutions d'implantologie et est reconnue pour son expertise dans l'utilisation des technologies CAD-CAM. L'entreprise produit entre 35 à 40 bars implantaires par jour. Nous avons rencontré M. Xavier Camí Gorrioz, Innovation and Business Development Manager du groupe.

Quelle est l'importance de la précision pour votre entreprise ?

Les résultats de haute qualité sont indispensables à l'activité de Avinent et sont le fondement de notre engagement envers le client. A nos débuts en CAD/CAM, nous avons été interpellés par de trop nombreux cas de bars implantaires qui ne correspondaient pas exactement avec le modèle en plâtre original.

Alors, comment avez-vous assuré la précision ?

Nous avons développé une façon de tester la précision en mesurant la position réelle de l'implant dans le modèle en utilisant un scanner. Puis notre centre d'usinage peut fabriquer la restauration avec le fichier modifié.

Cela a-t-il permis de résoudre tous les problèmes de précision ?

Bien que la procédure ait résolu nos problèmes immédiats parce qu'elle assurait la précision, cela a induit un temps supplémentaire pour le processus de fabrication, exigeant ressource et logistique, autour de la nécessité de recevoir et traiter des modèles de plâtre à chaque cas.

Avez-vous trouvé un meilleur moyen ?

Une meilleure façon se présentait. A partir de 2011, beaucoup de nos clients en laboratoire, ont investi dans le scanner D800 de 3Shape - principalement en raison de ses caméras de 5 mégapixels et spécifications de précision. Peu de temps après, Avinent a pris conscience que les modélisations originaux qu'ils ont reçus sur la base des analyses de la D800 sont toujours exactes.

Comment cette découverte a-t-elle eu un impact sur votre entreprise ?

Elle a simplement accéléré notre production dans de nombreux cas. Nous avons poursuivi les essais avec le scanner à sonde pendant un certain temps, mais, comme il n'a jamais été nécessaire d'appliquer des ajustements, nous avons sauté le pas. Aujourd'hui, tous les cas des laboratoires utilisant la D800 nous font économiser beaucoup de temps. Nos clients y gagnent aussi - ils n'ont plus besoin de nous envoyer leurs modèles en plâtre, et ils obtiennent en retour la restauration plus vite.

R + K CAD / CAM Technology, Allemagne : « Une question de précision tout au long de la production »

R + K fabrique et commercialise des solu-

tions dentaires (Système Organical), et fournit des restaurations de leur centre d'usinage à Berlin. Les bars d'implant et les bridges constituent une grande partie de leur offre, et, par conséquent, ils n'ont cessé de chercher les méthodes les plus précises disponibles. R + K a accumulé des connaissances précieuses de la précision du scan à la production. Nous avons parlé avec Marko Bahr, Maître prothésiste dentaire et spécialiste en CAD / CAM chez R + K.

Comment les méthodes manuelles et numériques se comparent en termes de précision ?

R + K, avec des partenaires à travers le monde, produit des centaines de bars et de bridges chaque mois, y compris des bars allant jusqu'à 8 implants et de grands bridges jusqu'à 16 dents. Les méthodes numériques nous permettent d'atteindre un débit élevé. Mais la vitesse n'est pas la seule raison pour laquelle nous travaillons en numérique. Ces restaurations nécessitent des méthodes précises afin d'assurer que la barre ou le bridge s'intègre parfaitement avec les positions de l'implant ou des dents. Dans notre expérience, le numérique nous permet d'être plus précis que les techniques manuelles.

Quels sont les facteurs les plus critiques en matière de précision ?

Fondamentalement, tous les facteurs peuvent influencer l'exactitude du résultat final. Il s'agit notamment de la prise d'empreinte en clinique, le scanner qui capte le modèle, les paramètres de conception, les matériaux, les stratégies de fraisage et la qualité de la fraiseuse. Pour des résultats optimaux, la précision doit être maintenue au cours de toutes les étapes. Naturellement, la numérisation 3D est parmi les étapes les plus critiques, car c'est là que nous allons d'un format physique au format numérique - et cette transformation doit être totalement fiable car découle d'elle la conception et la fabrication finale.

Vos outils sont-ils précis ?

Nous utilisons le scanner D800 de 3Shape pour balayer les modèles et capturer la position des implants. La résolution élevée de 5 MP des caméras et la qualité de numérisation 3Shape nous assurent de bons détails, ce qui facilite le traitement précis dans les étapes restantes. Pour la production, nous utilisons nos propres machines de fraisage (Organical Multi), et nous fabriquons de façon à répondre aux normes les plus élevées en matière de précision. A la fin, nous appliquons le logiciel 3Shape Convince pour contrôler les résultats définitifs avant d'envoyer la restauration chez le dentiste.

Avez-vous prévu de modifier vos méthodes ou des équipements dans un proche avenir ?

Pour l'avenir, R + K fera prochainement ses bars et ses bridges dans une nouvelle matière de zirconium, plus élastique (Zr Panasonic NANO). Nous allons également renforcer notre arsenal de scanner avec le nouveau scanner D900 de 3Shape qui prend en charge 4 caméras 5MP. D'après ses spécifications, il est encore plus rapide que son prédécesseur D800 - sans pour autant compromettre la précision.

3Shape remercie M. Xavier Camí Gorrioz de Avinent / Core 3D et Marko Bähr de R + K CAD / CAM technologie pour avoir accepté de répondre à nos questions.

easy implant®

& UniGuide Dental®

STAND ADF
3M45**CHIRURGIE GUIDÉE**
assistée par ordinateurGrâce au logiciel
AccuGuide®Découvrez le système de guidage le plus **simple**, le plus **sûr**, le plus **rapide** et le **moins cher** du marché !**DÉMOS**

Tous les jours

à **15h**sur notre stand
27 - 28 - 29 nov.avec le Docteur
P. TARDIEUIntroduction à la nouvelle donne en Implantologie Assistée par Ordinateur. Présentation en direct du programme **AccuGuide®** et de ses applications au quotidien au cabinet dentaire.**OFFRE SPÉCIALE*
PLANIFICATION****30 Implants MASTER**
Pack standard - Vis de couverture et vis de cicatrisation incluses.**+1 Trousse de chirurgie guidée**
Livrée complète avec kit de forets, cuillères, clé à cliquet et accessoires (réf. EBG).**+1 An d'utilisation d'AccuGuide®**
Modules «U Treat» et «U Plan»
Rendus 3D et planification

*Offre valable jusqu'au 30 novembre 2013, dans la limite des stocks disponibles

easy implant®

72, Rue Cassiopée - ZAC Altaïs - 74650 CHAVANOD (France)
Tél. : +33 (0) 450 450 498 - Fax : +33 (0) 450 456 899
commercial@easyimplant.com - www.easyimplant.com

G-CEM LinkAce

Votre meilleur atout pour le collage



■ Encore une nouvelle colle auto-adhésive me direz-vous? De plus, issue d'une famille d'assemblage, coïncée entre deux institutions : les CVIMAR (Ciments Verre-Ionomères Modifié par Adjonction de Résine) dont les qualités d'étanchéité, de fiabilité et de finesse ne sont plus à démontrer. Et la famille des collages (MR3) en plusieurs étapes, qui semble posséder des qualités supérieures.

Eh bien oui! Une nouvelle colle duale auto-adhésive qui pourrait bien changer notre vision des choses.

Pourquoi? Car le nouveau G-cem LinkAce de GC offre cette fois-ci des caractéristiques et des qualités étonnantes, et il n'a plus à rougir face à la famille des collages en plusieurs étapes.

En effet plusieurs équipes du R&D à Tokyo ont planché depuis un moment pour proposer une version permettant d'assembler les matériaux d'avenir et de corriger les défauts intrinsèques de cette famille de produits.

Quelles sont les améliorations apportées pour faire de ce matériau le composite de collage idéal? La résistance à l'abrasion et aux colorations

Le joint marginal pouvait s'user rapidement et favoriser l'accumulation de la plaque dentaire et «l'écaillage» de l'émail. Le G-cem LinkAce, grâce au nouveau traitement de surface de ses micro-charges possède une très grande résistance à l'abrasion, ce qui en fait un produit idéal

pour tous les travaux en CFAO, et les inlays.

La coloration et la pigmentation des joints constituent un des points noirs de cette famille d'assemblage. Ainsi, deux composants ont été changés à l'intérieur de la matrice afin de limiter l'absorption hydrique et la coloration.

L'adhérence à la structure dentaire et aux restaurations

L'autre source d'échec potentiel de ces produits «dual» réside dans la partie «chemo» de la prise alors que la partie «photo» est efficace. La prise «chemo» reste lente et moins fiable, à tous les endroits où la lumière ne pourra atteindre la matière.

Ici encore, l'équipe du R&D a travaillé sur une prise «chemo» trois fois plus rapide, ce qui permet au G-cem LinkAce de réduire considérablement les échecs. Même si chaque praticien devrait respecter une règle d'or pour l'unanimité des ciments : observer un temps de maintien de 4 minutes en prise chemo, sans contraintes fortes.

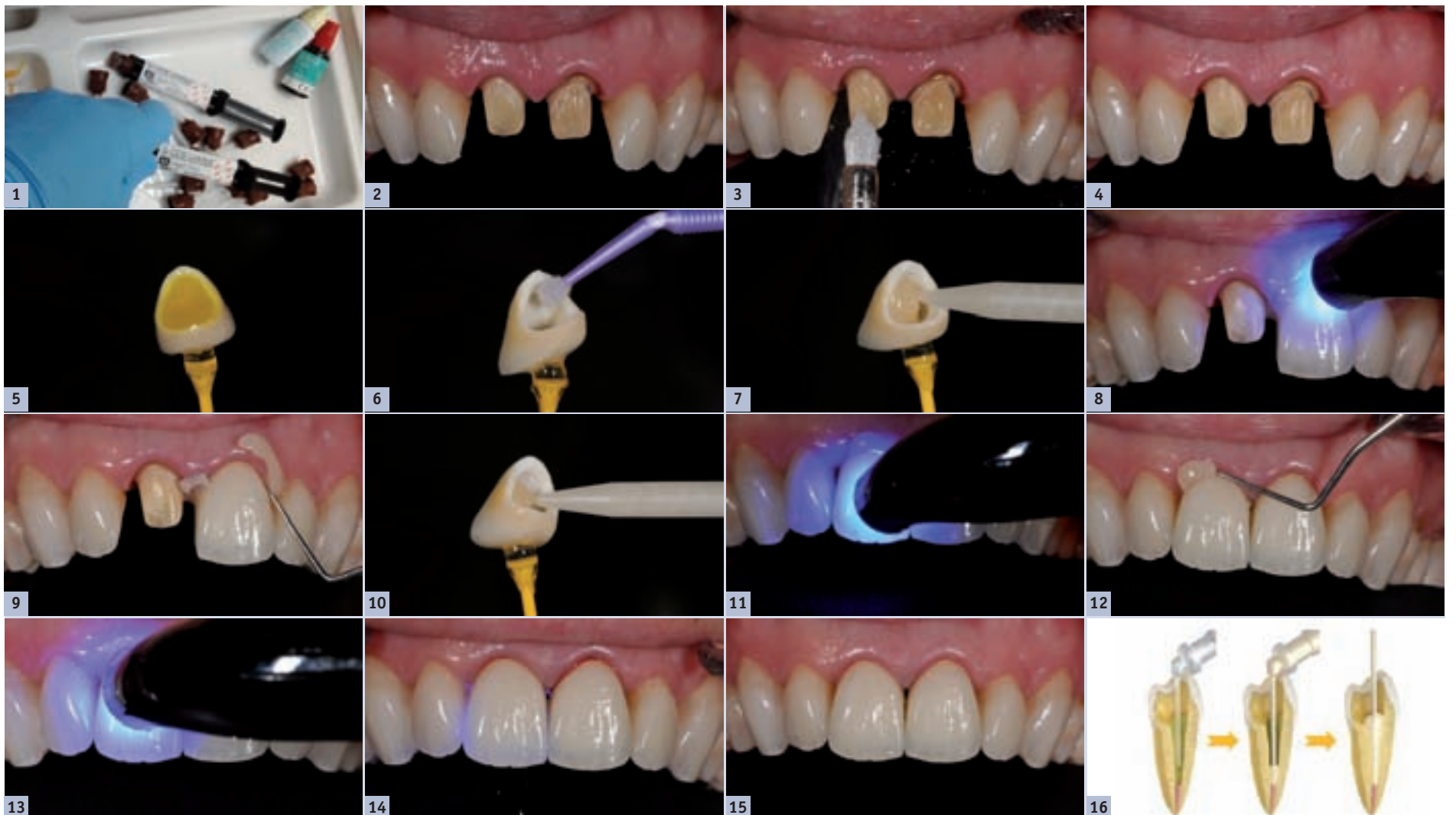
Enfin, la «perte d'adhésion programmée» de la famille composite face aux thermo-cycles a été corrigée, par la libération d'une nouvelle famille de MDP, qui permet au G-Cem LinkAce de totaliser des valeurs d'adhésion très importantes sur les matériaux d'avenir que sont le Zircon ou le di-silicate de lithium. Sur le di-silicate de lithium, les valeurs d'adhésion deviennent même plus importantes après thermocyclage.

La faible viscosité et la finesse de couche

Dans l'absolu, l'épaisseur optimale du joint de colle optimal devrait être de 30 microns au collet et de 70 en occlusal. Grâce à l'épaisseur de film de 3 microns, ce composite colle au plus près à ces exigences.

L'ensemble de ces qualités font de G-cem LinkAce un composite auto-adhésif parfaitement adapté à tous les matériaux prothétiques et tissus dentaires, ainsi qu'à toutes les prothèses, exceptés les facettes et les bridges collés.

Dr FREDERIC RAUX



* Fig. 1: Pas besoin de conserver les seringues au réfrigérateur. * Fig. 2: Préparations sur la 11 et 21 après dépose des provisoires. * Fig. 3: Nettoyage avec des brochettes nylon sous spray. * Fig. 4: Les piliers sont propres et séchés. * Fig. 5: Mordançage de l'intrados des couronnes en e.max à l'acide fluorhydrique à 5% rinçage prolongé au spray air-eau. Pour que le collage soit réussi, la surface doit être totalement exempte de contamination. * Fig. 6: Application du silane. * Fig. 7: Injection de G-cem LinkAce dans l'intrados de la couronne. * Fig. 8: L'élimination des excès de colle se fait d'une manière simple avec une photo-polymérisation flash de 2sec maximum pour durcir les excès. * Fig. 9: Élimination des excès à l'aide d'une sonde. * Fig. 10: Injection de G-cem LinkAce dans l'intrados de la seconde couronne. * Fig. 11: L'élimination des excès de colle se fait d'une manière simple avec une photo-polymérisation flash de 2sec maximum pour durcir les excès, avec une lampe en mode faible intensité 650mW/cm². * Fig. 12: Élimination des excès à l'aide d'une sonde. * Fig. 13: Photo-polymérisation finale de 40 secondes par face (ici en vestibulaire) avec une lampe en mode forte intensité 2000mW/cm². * Fig. 14: Photo-polymérisation finale de 40 secondes par face (ici en Palatin) avec une lampe en mode forte intensité 2000mW/cm². * Fig. 15: Situation juste après le collage. * Fig. 16: des embouts très fins permettent de sceller des pivots ou des tenons.

L'oxygène naturel pour la prévention
et le soin des péri-implantites, parodontites...



www.bluemcare.com