

today



Perly v kompozite – Tajomstvo sférického nanoplňiva

Trh s kompozitnými materiálmi zažíva posledných 10 rokov veľký rozmach, keďže amalgám ako materiál nespĺňajúci vysokú estetickú náročnosť požadovanú dnešným pacientom má čoraz menšiu popularitu...

» strana 4–5



Plán výstaviska

Odborný sprievodný program Slovenských dentálnych dní 2012 a plán výstaviska.

» strana 6–7

SLOVENSKÉ DENTÁLNE DNI 2012

13. špecializovaná výstava stomatologických a zubotechnických prístrojov, nástrojov a materiálov

Termín:
27. – 29. 9. 2012

Miesto konania:
INCHEBA, a.s.
Viedenská cesta 3-7
Bratislava

Otváracie hodiny:
27. – 28. 9. 2012 9:00 – 18:00
29. 9. 2012 9:00 – 13:00

Organizátor:
INCHEBA, a.s.
Viedenská cesta 3-7
851 01 Bratislava
Tel.: +421 2 6727 1111
Fax: +421 2 6241 1838
E-mail: incheba@incheba.sk

Viac informácií na
www.dental-tribune.com

Vydáva: StomaTam s.r.o.
www.stomateam.sk (cz)

Stomatológia – história vývoja a výroby v Piešťanoch

Chirana-Dental, s.r.o. v tomto roku oslavuje 50 rokov zahájenia výroby stomatologických zariadení v Piešťanoch a súčasne i 15 rokov používania značky DIPLOMAT pre tieto zariadenia.

Priebeh postupného preberania licenčnej výroby z Chirany Praha začal už v roku 1958, kedy bol položený základný kameň nového moderného závodu na výrobu zdravotníckej techniky, ktorý dnes nesie názov Chirana-Dental. Nový závod bol odovzdaný do plnej

prevádzky v roku 1962, ale už od roku 1960 sa vyrábala stomatologická technika v provizórnych priestoroch a to na základe prevzatej dokumentácie, ale i strojov z Chirany Praha. Základný sortiment tvorili zubné kreslá, ešte teleskopické s mechanickou olejovou pumpou.

Už v roku 1962 bol nový závod schopný licenčnú výrobu rozširovať o nové vlastné výrobky. Inovované boli hlavne olejové agregáty pre zubné kreslá, dizajn výrobkov a od

roku 1966 sa začali aplikovať aj prvé poznatky z ergonomie. Medzi vlastné výrobky v 60-tých rokoch pribudli stomatologický nábytok, ale i zubné kreslá pre ležiaceho a polležiaceho pacienta, kde už boli naplno uplatňované požiadavky ergonomie pre prácu sediaceho lekára. Pre tieto účely sa vyvinula stolička lekára a sestry, ale aj nový nábytok rozšírený hlavne o pojazdne asistenčné skrinky.

■ pokračovanie na strane 2



Lacalut – medicínálna kvalita made in Germany

Radi vás privítame v našom stánku č. 408 na Slovenských dentálnych dňoch, kde vám predstavíme novinky a inovácie značky Lacalut.

Tekutá zubná sklovina – jedinečné riešenie značky Lacalut

■ Lacalut prináša na trh novinku – špeciálnu zubnú pastu Lacalut white & repair. Je to špeciálna zubná pasta na ochranu a obnovu povrchu zubnej skloviny.

Lacalut white & repair obsahuje hydroxyapatit, vďaka čomu veľmi účinne remineralizuje zubnú sklovinu. Vzniknuté poškodenia zubnej

skloviny na povrchu zubov sa používaním zubnej pasty Lacalut white & repair odstraňuje.

Mechанизmus účinku

Hydroxyapatit sa pri každodennom čistení zubov zabudováva do povrchu zubov, podporuje tak regeneráciu vzniknutých pórov, trhlinek, drsností a nerovností. Zubná sklovina sa remineralizuje. Tvori sa tým nielen ochranná vrstva, ktorá zabraňuje ďalšiemu opotrebovaniu, ale aj

otvorené dentínové kanálky sa uzatvárajú, čím sa môže znížiť citlivosť zubov.

Vďaka použitiu špeciálnych obsahových látok sa sfarbenie zubov napríklad od kávy, čaju, červeného vína zmierni, prípadne úplne zmizne. Špeciálne čistiace telieska čistia povrch zubov od plaku bez toho, aby poškodzovali zubnú sklovinu.

Lacalut white & repair – čistí – regeneruje – chráni.



Vážené dámy, vážení páni, milí vystavovatelia,

■ otvárame už trinásty ročník špecializovanej výstavy stomatologických a zubotechnických prístrojov, nástrojov a materiálov, ktorá je už tradičným stretnutím odborníkov, ale aj priateľov, kolegov i pacientov. Verím, že číslo 13 prinesie podujatiu punc výnimočnosti v podobe vydatých obchodných stretnutí a sprievodných akcií.

Výstava ako jediné špecializované slovenské podujatie zamerané na stomatológiu opäť ponúkne prehľad novínok pre zabezpečenie ústneho zdravia, ale aj vybavenie zubných ambulancií a laboratórií. Slovenské dentálne dni budú hostiť medzinárodný stomatologický kongres za účasti výnimočnej osobnosti, prezidenta Svetovej dentálnej federácie, pána Orlanda Monteiro da Silvu. Bohatý odborný program čaká aj zubné sestry a dentálnych hygienikov. V posledných rokoch výstava kladie čoraz väčší dôraz na preventívne programy pre širokú verejnosť.

Na počesť Svetového dňa ústneho zdravia bude piatok 28. september venovaný predovšetkým detskému ústnemu zdraviu. Je dôležité, aby rodičia vstúpili svojimi ratoles-

tiam potrebu správnej starostlivosti už od útleho detstva. Akcia, ktorú pripravuje Slovenská komora zubných lekárov spolu s ďalšími partnermi naučí našich najmenších, ale aj ich rodičov a učiteľov ako sa o chrup starať a prečo je zdravie ústnej dutiny také dôležité.

Na výstave Slovenské dentálne dni ponúkame vystavujúcim spoločnostiam možnosť odprezentovať dentálne prístroje, nástroje a materiály prostredníctvom interaktívnych workshopov, kde si odborníci prácu s nimi priamo odskúšajú. Aj v tomto roku dostane priestor Live show, v rámci ktorej priamo na mieste ošetrí reálnych pacientov najmodernejšími postupmi a technológiami.

Už podľa avizovaných akcií je zrejme, že tohtoročná výstava bude veľmi pestrá. Verím, že naplní očakávania všetkých zúčastnených strán. Touto cestou prajem našim vystavovateľom veľa úspechov a návštevníkom načerpanie zaujímavých poznatkov.

*Alexander Rozin
predseda predstavenstva a
generálny riaditeľ Incheba, a.s.*

StomaTeam

PREDPLATNÉ 6 VYDANÍ ČASOPISU 12 €

Máte StomaTeam predplatený? Toto sú vaše výhody!

Výhody predplatiteľa:

- 6 vydaní časopisu StomaTeam ročne
- Zľava 15 % na knihy z ponuky StomaTeamu
- Zľava 8 € na všetky vzdelávacie akcie StomaTeamu
- Zľava 50 % (podľa cenníka inzercie) na propagáciu vašej ordinácie či laboratória v tlačenej i elektronických médiách StomaTeamu
- Špeciálne zľavy vybraného tovaru na portáli výhodných ponúk www.dentalmarket.cz

Ďalšie výhody predplatiteľa pripravujeme – výhody sa môžu zmeniť, ich aktualizáciu nájdete v každom vydaní časopisu StomaTeam, alebo na www.stomateam.sk (cz)

Ako si StomaTeam predplatiť? Nájdete nás v hale D1 na stánku 414a.



Čas na brúsenie nástrojov

Praktická ukážka na Seminári dentálnej hygieny v sobotu 29. 9., 12:30 – 13:30

■ Na dosiahnutie vysokej účinnosti a efektivity pri odstraňovaní zubných nánosov a hladení koreňa je nevyhnutné mať dobre a správne naostrené ručné škrabky a kyrety. Cieľom brúsenia nástrojov je ostrá rezná hrana a nezmenený tvar používaného ručného nástroja.

Brúsenie nástrojov je činnosť, ktorú musíme vykonávať pravidelne. V každodennom zhone v ambulancii dentálnej hygieny je často krát odsúvaná

na posledné miesto a zanedbávaná kvôli množstvu úkonov administratívnych, sterilizačných, samotnej komunikácii s pacientom a spolupracovníkmi na pracovisku. Základom je pravidelné a efektívne udržiavanie ostroty reznej hrany. Máme možnosť výberu – ručné brúsenie alebo ostrenie pomocou brúsnych prístrojov.

Existujú rôzne techniky ručného brúsenia nástrojov. Osvedčenou metódou je technika pevný nástroj a pohybujúci

sa brúsny kameň. Aby bolo ostrenie jednoduchšie, máme možnosť využívať metódu vytvorenia správneho uhla pomocou hodín podľa profesorky univerzity v Missouri, Kansans City Sherry Burnsovej, RDH, MS.

Je to metóda, ktorá pomáha zorientovať sa v spleti rôznych uhlov prikladania brúsneho kameňa. Táto metóda je vhodná ako pre pravákov, tak aj ľavákov.

SIDEKICK
– nový spôsob ostrenia od firmy Hu-Friedy

Predstavenie pomôcky na brúsenie nástrojov s vlastným pohonom. Je to veľká pomôcka pri každodennom brúsení nástrojov. Používanie je jednoduché, rýchle a veľmi efektívne. Uľahčí a urýchli rutinu pri každodennom sterilizačnom procese nástrojov.

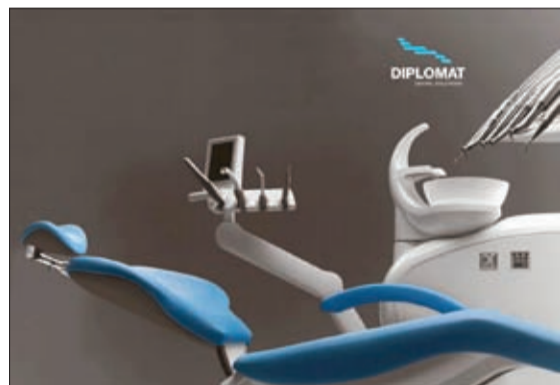
Autor: Mgr. Zuzana Serafinová

Stomatológia – história vývoja a výroby v Piešťanoch

■ pokračovanie zo strany 1

Sedemdesiate roky priniesli hlavne slušnú dynamiku v predajoch. Viacero susedných štátov prestalo vyrábať stomatologické zariadenia. Chirana Piešťany sa stala monopolným exportérom dentálnych kompresorov, dentálnych kresiel, cartových súprav a dentálneho nábytku.

V rámci koncernu bol rozpracovaný projekt Ergostar, ktorý zásadným spôsobom koordinoval všetky závody vyrábajúce stomatológiu, aby sa zvýšila kvalita, výrobná kapacita a to na výrobu 7 000 kompletov ročne. Závod dosiahol úroveň 1 400 pracovníkov a okrem stomatológie vyrábala ešte fyzioterapiu, sterilizátory, svetlo-liečbu, inhaláciu, infúzne pumpy, injekčnú techniku. V roku 1996 súčasný majiteľ získal majoritný podiel v akciovej spoločnosti Chirana Piešťany. Vytvoril sa priestor na hlbokú špecializáciu a prakticky 100 % kapacit novú spoločnosť Chirana-Dental vyvíjalo a vyrábalo



len stomatológiu. Na trh bola uvedená pod označením DIPLOMAT, pričom 90 % exportu organizovala holdingová spoločnosť EUR-MED so sídlom v Starej Turej. Do dnešného dňa je značka DIPLOMAT inštalovaná v 26 000 zubných ordináciách, čo je cca 80 000 finálnych výrobkov tohto označenia.

Dlhoročné vývojovo-výrobné skúsenosti a úspešne organizovaný predaj v zahraničí veľmi rýchlo oslovil tisíce stomatológov po celej strednej a východnej Európe. Organizačná štruktúra je reprezentovaná výrobcom Chi-

rana-Dental, s.r.o. Piešťany. Exportnou a zároveň nákupno-kompletačnou organizáciou je EUR-MED Stará Turá. Sieťou zahraničných importných majoritných organizácií najmä v Poľsku, Česku, Rusku a Nemecku organizovali obchodní partneri predaj v regiónoch. Hlavné postavenie mal predaj, servis, výstavníctvo, aprobácie výrobkov a marketing. Súčasná ponuka výrobkov DIPLOMAT v sebe zahŕňa „vlajkovú loď“ DA 370“, ktorá je 6-nástrojová, vybavená špičkovými nástrojmi Bien-Air, operačným mikroskopom a RTG prístrojom. Samozrejmosťou je vlastné

LED operačné svietidlo, 3D systém pohyblivých častí, ako aj opierka hlavy, liftové kreslo s 10-timi programami a s elektronikou, kde sú funkcie ovládané na dotykovom displeji. Strana sestry ponúka 5 nástrojov na pantografikom brzdenom ramene.

Druhý protipól úspešného vývoja je 5-nástrojová DC170, ktorá je v kategórii nižšej strednej triedy, avšak pomer ceny a funkčných vlastností súpravy má pre kupujúceho špičkové parametre.

Chirana-Dental je posledných 10 rokov aktívnou súčasťou

ESDE (EUROPEAN SOCIETY OF DENTAL ERGONOMICS). Prínos pre technický rozvoj, ortodoxné trvanie na ergonomičnosti funkčných parametrov oslovilo tisíce progresívnych lekárov. Účasť výrobkov značky DIPLOMAT na približne 40 výstavách ročne i u viacerých predajcov šíri dobré meno značky DIPLOMAT. Výrobky majú udeľenú CE značku a podliehajú auditu minimálne jedenkrát do roka nórskou certifikačnou spoločnosťou DNV (Det Norske Veritas). O úspešnosti značky DIPLOMAT hovorí i vonkajšie znaky ako je sponzorská činnosť, ocenenie

za dizajn výrobkov, ocenenie za úspešné architektonické dielo v publikácii „1000 x Európska architektúra“, ale aj pretrvávajúce úspechy pri prihlasovaní originality a novosti technických a dizajnových riešení na európskej úrovni.

Na záver dovoľte, aby sa značka DIPLOMAT poďakovala spokojným zákazníkom za ich voľbu a vyslovila presvedčenie, že nie menej úspešná bude i v druhej 50-ročnej histórii.

PR, Chirana-Dental, s.r.o.

Nové A-dec led svetlo stelesňuje brilantnú jednoduchosť

■ Nové A-dec LED dentálne svetlo, predstavené na Chicago Dental Society's 2012 Midwinter Meeting, je teraz k dispozícii všetkým zubným lekárom na celej zeme. „Navrhnuté tak, aby splňalo optimálnu vizuálnu ostrosť a ergonómiu práce, je svetlo A-dec LED výnimočným riešením, ktoré prekonáva všetky ostatné priemyselné varianty“, hovorí Tom McCleskey, produktový manažér firmy A-dec. „Vývojom LED technológie sme vytvorili nové kritériá pre osvetlenie ambulancií.“

Zdokonalená technológia svetla LED bola opticky prispôbená a skonštruovaná pre zubných lekárov a dentálne pracoviská. A-dec LED je jedinečným na dentálnom trhu, pretože počas ošetrovania veľmi dobre redukuje námahu očí a poskytuje optimálnu ergonómiu zaistením plného osvetlenia, jas a hĺbky.

Nové svetlo ponúka vlastnosti ako sú viacnásobná úroveň intenzity, spôsob ochrany pri práci s kompozitami, nízka nákladovosť ale aj intuitívna ergonómia.

Prispôbitel'ná úroveň intenzity od 15 000 lux, 25 000 lux, až na 30 000 lux pri 5 000° Kelvina je schopná osvetliť orálnu kavitu dostatočným neutrálnym bielym svetlom pre skutočne reálne farby, ktoré lekárom uľahčujú jasne stanoviť diagnózu. Bezpečný mód pri vytvrdzovaní kompozitných materiálov emituje jasné žlté svetlo 25 000 luxov a tým umožňuje celému dentálnemu tímu pracovať efektívnejšie bez toho, aby iniciovalo vytvrdzovanie živice.

McCleskey taktiež spomína schopnosť riešenia redukcie únavy očí ako tzv. „efekt štádia svetla“, ktoré limituje tieň a vytvára jednoliaty tvar, plus k tomu ľahké ovládanie svetla, jeho jedinečné polohovanie a plynulý pohyb, ktoré spolu tvoria vynikajúcu ergonómiu práce.

Najnovšie modely A-dec LED svetiel stanovili nové vysoké štandardy dentálnemu svetlu a riešeniam osvetlenia, ktoré zahŕňajú aj svetlá A-dec 500® halogénové 3-osové a A-dec 300® halogénové 2-osové.

O firme A-dec

Ako svetový líder vyrábajúci dentálne kreslá, delivery systémy a dentálne svetlá, posky-

tuje firma A-dec spoľahlivé riešenie dentálnych zariadení, ktoré celosvetovo zlepšujú život zubných lekárov a ich pacientov. 50-akrová plocha

areálu firmy A-dec v meste Newberg, Oregon zahŕňa technicko-výrobné priestory a edukačné centrum, ktoré sa venuje vyučovaniu a objavom.

A-dec priestory vo Veľkej Británii, Austrálii a Číne pomáhajú k posilňovaniu rozsiahlej siete autorizovaných dilerov vo viac ako 100 krajinách.

Pre viac informácií navštívte www.a-dec.com/LED alebo kontaktujte: charlotte.cligg@a-dec.co.uk

Brilantné

Ako svetovo najvycibrenejšie dentálne svetlo pre zubnú ambulanciu, nové A-dec LED svetlo spája v sebe výnimočnú svietivosť s vysokým indexom farebného rozlíšenia pre správnu analýzu tkaniva a zároveň aj inovatívny bezpečný spôsob pri práci s kompozitami, tým že poskytuje plnú svietivosť bez ich predčasného vytvrdzovania.

Predstavujeme A-dec LED svetlo, dokonalý zdroj brilantnosti pre všetko to, čo robíte.



Pre získanie ďalších informácií, na čo všetko je potrebné sa zamerať pri výbere kvalitného dentálneho svetla, navštívte a-dec.com/LED.



DentAll
Záhradná 30
080 01 Prešov
Tel.: +421 051 758 2006
E-mail: dentall@dentall.sk
Web: www.dentall.sk

Dent Unit
Obvodní 23
503 32 Hradec Králové
+420 495 454 394
Email: info@dentunit.cz
Web: www.dentunit.cz

KK Dent
Duchovičovo nám. 1
080 01 Prešov
Tel.: +421 051 772 3449
E-mail: kkdent@extra.sk
Web: www.kkdent.sk

Puro-Klima All Dent
Štěchovická 2266/2
100 00 Praha 10
+420 261 144 212
pteringl@puro-klima.cz
Web: www.puro-klima.cz

Everydent s.r.o.
Strašnická 382/43
102 00 Praha 10
Tel.: +420 224 322 468
info@everydent.cz
www.everydent.cz
Ing. Milan Kupka +420 725 763 878
Ing. Petr Hach +420 725 763 848

Kreslá
Unity s koncovkami
Svetlá
Držiaky monitora
Ambulantný nábytok
Koncovky
Údržba

a-dec
reliablecreativesolutions

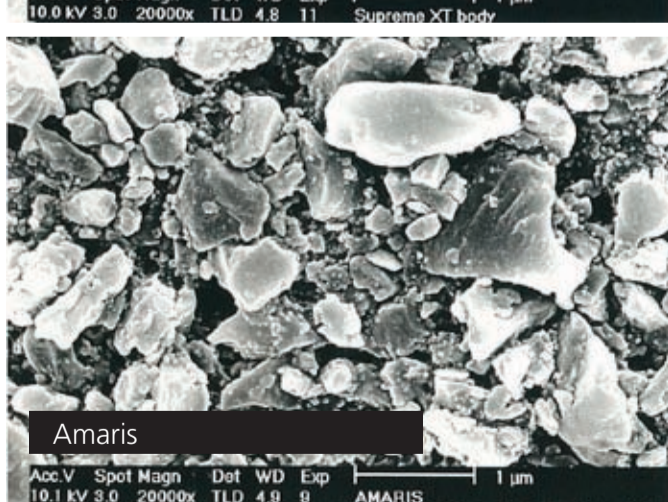
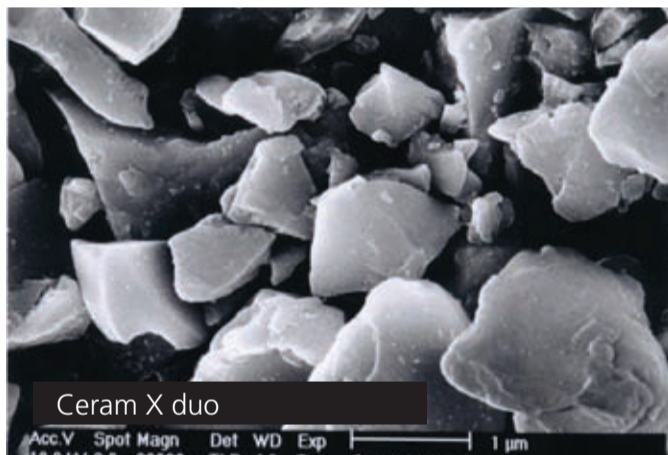
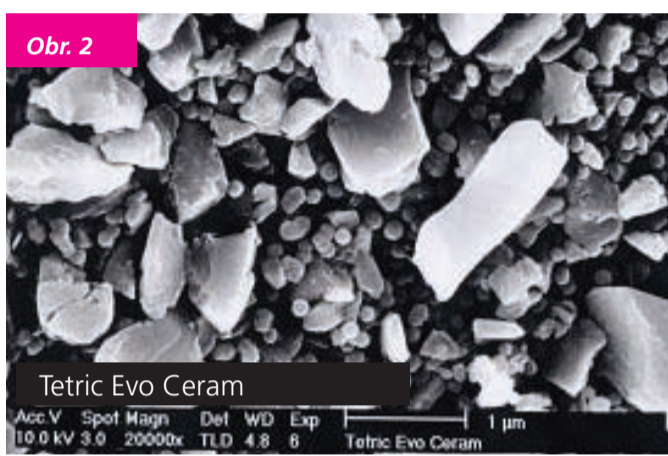
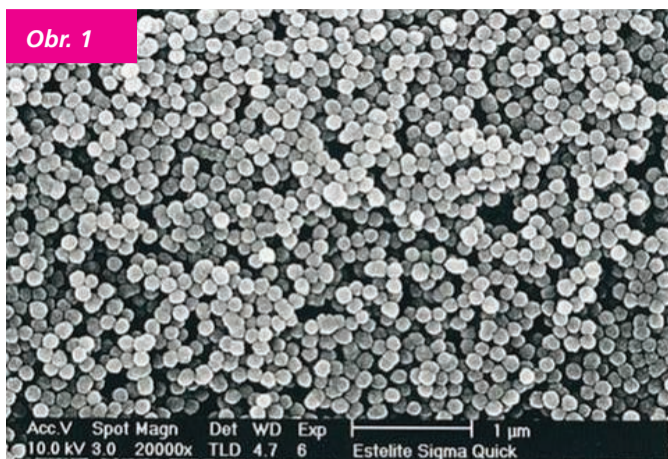
Perly v kompozite – Tajomstvo sférického nanoplniva

Trh s kompozitnými materiálmi zažíva posledných 10 rokov veľký rozmach, keďže amalgám ako materiál nespĺňajúci vysokú estetickú náročnosť požadovanú dnešným pacientom má čoraz menšiu popularitu medzi stomatológmi na celom svete. Estetika hrá čoraz podstatnejšiu úlohu v spoločnosti a stomatologické kompozitné materiály tento trend úspešne sledujú.

Ako si však vybrať ten správny materiál, keď nám firmy ponúkajú také množstvo rozličných produktov? Každý stomatológ, by si mal preto stanoviť určité kritériá, ktoré chce, aby materiál spĺňal. Moje kritériá na dobrý materiál sú: jednoduchá manipulácia, vysoká mechanická odolnosť, ľahko dosiahnuteľná estetika. Tieto vlastnosti v sebe kombinuje kompozitný materiál Estelite Sigma Quick od firmy Tokuyama, ktorý je od roku 2010 každoročne vyhlasovaný časopisom Dental Advisor ako top kompozitný materiál. Poďme si ho teda v nasledujúcich riadkoch trochu priblížiť.

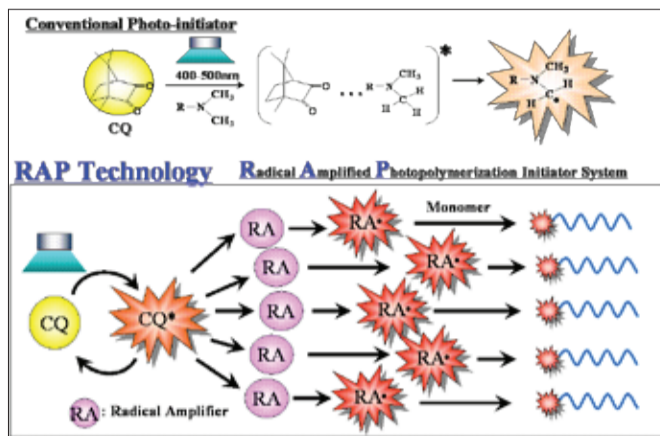
Tento kompozitný materiál sa dostal ku nám do ordinácie niekedy v polovici roku 2011 a spoločne s adhezívnym systémom 7. generácie Bond Force si bleskovo získal naše sympatie. Jednoduchá manipulácia v kavitě, nelepivosť k modelovacím nástrojom a ľahká tvarovateľnosť ho predurčili na kompozit prvej voľby v našej ambulancii. Po absolvovaní praktických „záťažových“ testov sme sa podrobnejšie oboznámili so zložením a mechanickými vlastnosťami tohto kompozitu. Jedinečnosťou tohto kompozitu sú, ako už názov článku prezrádza, perly v podobe plniva (obr. 1), ktoré predstavujú 0,2 μm (200 nm) monodisperzné sférické častice (Si-Zr). Takáto veľkosť častíc plniva sa považuje za najlepšiu pre zachovanie mechanických vlastností a vysokej estetiky kompozitu.¹

Ďalšou unikátnou technológiou použitou v tomto materiáli je integrácia tzv. RAP, vďaka čomu sa skrátil polymeračný čas na 1/3 oproti ostatným kompozitom (preto je v názve quick) a predĺžil čas spracovateľnosti na bežnom svetle. Pomocou RAP môžeme pracovať s materiálom až 90 s a na polymeráciu 2 mm vrstvy postačuje iba 10 s (obr. 3).

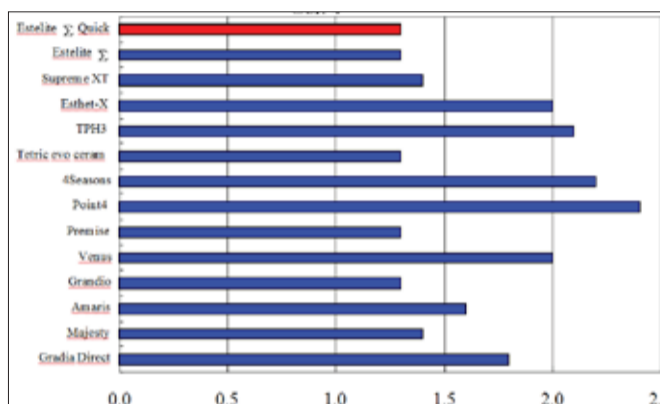


Obr. 1: Na SEM záberoch vidno uniformné sférické častice (perly) nanoplniva (prevzané z Tokuyama Dental)

Obr. 2: SEM zábery plnív konkurenčných produktov. Hybridné plniva vykazujú horšie vyváženie mechanicko-estetických vlastností

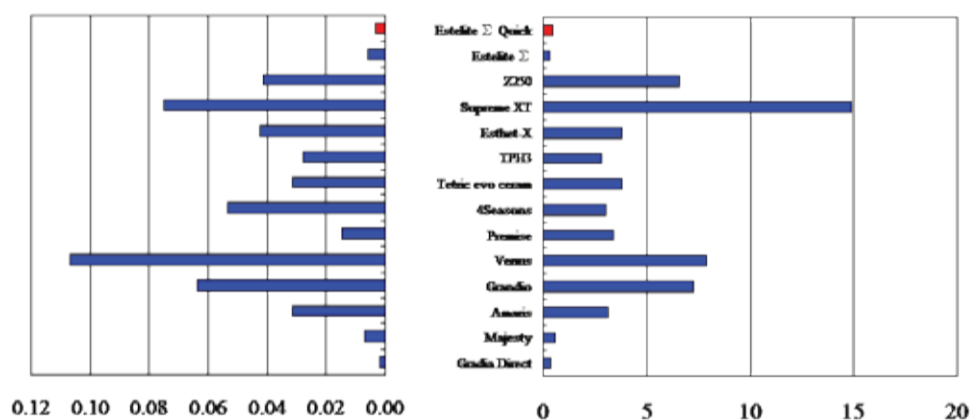


Obr. 3: RAP vs. konvenčný fotoiniciátor (prevzané z Tokuyama Dental)



Obr. 4: Polymerizačná kontrakcia (%). Zdroj: Department of Operative Dentistry, Nihon University School of Dentistry

Obr. 5: Odolnosť v otere (mm³) a Abrázia skloviny antagonistu (μm)



Z ďalších dôležitých faktov spomeniem ešte plnenie 82 váhových %, polymerizačná kontrakcia 1,3 % (obr. 4), polymerizačný stres 0,76 MPa, 2 sila v tlaku 408 MPa, tvrdosť podľa Vickersa 58 kg/mm, vysoká odolnosť v otere a nízka hodnoty abrazivity 3 (obr. 5).

Estelite sľubuje aj vysoko estetické vlastnosti. Práve vďaka sférickému plnivu je možné ho jednoducho vyleštiť do vysokého dlhotrvacieho lesku 4 (obr. 6).

Minimálna zmena farby a translucencie po polymerizácii uľahčujú vrstvenie v estetickom úseku chrupu. Vysoká hodnota difúzie svetla a chameleonový efekt 5 umožňujú použiť 4 základné odtiene kompozitu na celé spektrum farieb zubov (obr. 7). Výsledné výplne sú preto prirodzenejšie ako ke-

dykoľvek predtým. Kombináciou viacerých odtieňov je možné vyhotoviť výplne, ktoré sú len ťažko rozoznateľné od vlastnej štruktúry zuba.

Na záver by som rád konštatoval, že naša práca s kompozitom Estelite Sigma Quick je viac než bezproblémová. Výborné mechanické a estetické vlastnosti v kombinácii s perfeitnou spracovateľnosťou z nás robia tím, ktorý prináša kvalitné výplne do každého úsmevu.

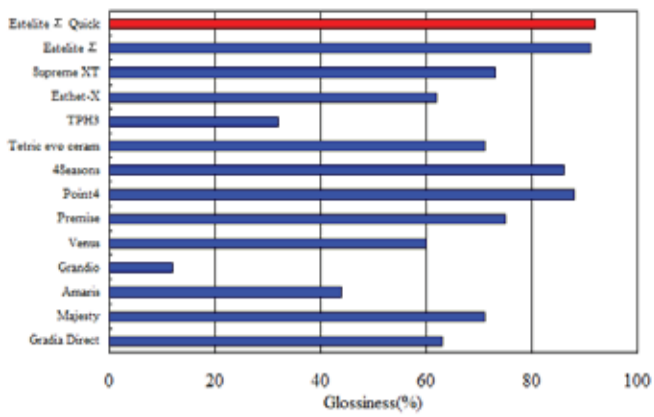
Klinický prípad

Pacient (28) prišiel do nášho centra s prosbou o výmenu starých amalgámových výplní na zuboch 36 a 37 (obr. 1k), vzhľadom k tomu, že ako PR manažér potrebuje, aby jeho úsmev nebol esteticky rušený. Po krátkom vyšetrení sme uznali náročnosť takejto výmeny ako

jednoduchú a pristúpili sme k samotnému ošetreniu. Po izolácii pracovného pola kofferdamom (obr. 2k), sme odpreparovali staré amalgámové výplne diamantovým vrtákom strednej zrnitosti s dostatočným chladením, spodina bola dočistená tvrdokovovou guľôčkou (obr. 3k) a následne okraje preparácie očistené diamantovou ultrazvukovou koncovkou (obr. 4k). Obe kavity boli depurované Air-flow, aby sme zaistili úplnú očistu od zvyškov starých výplní. Prebytočná voda bola odsatá plastovou kanylou, aby sme zabránili presušeniu dentínu (obr. 5k). Keďže sa jednalo o estetickú rekonštrukciu, ako adhezívny systém sme použili Bond Force (Tokuyama) v dvoch vrstvách s následnou polymeráciou s 1000 mW/cm polymeračnou LED lampou po dobu 10 s (obr. 6k). Ako prvú vrstvu sme volili flow kompozit Estelite Sigma Flow Quick OA3 (Tokuyama) ako náhradu dentínového jadra, ochranu adhezívnej vrstvy a kompenzáciu polymerač-

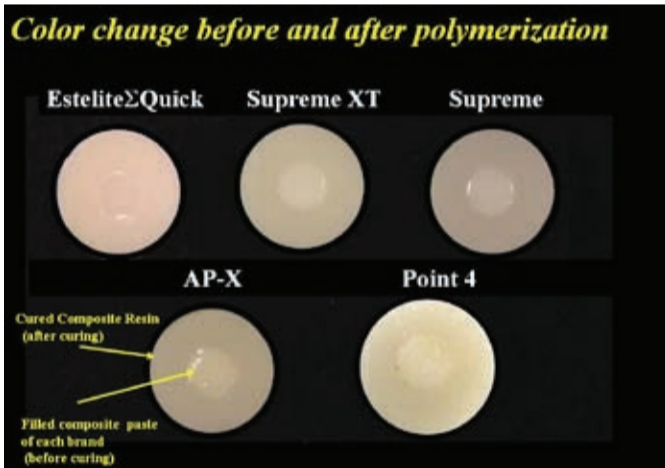
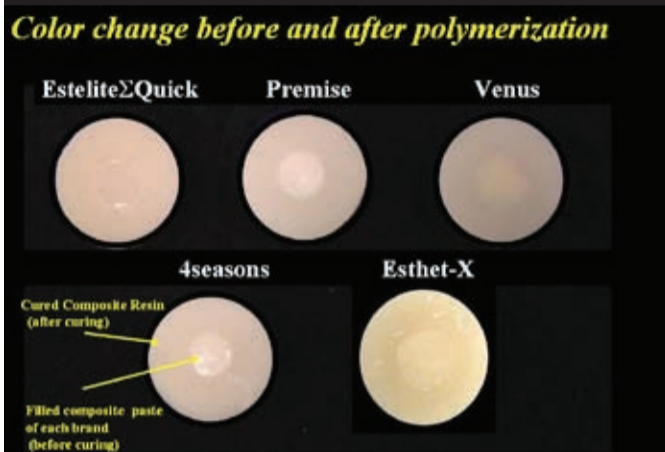
ného stresu, polymerizované 10 s (obr. 7k). Následne boli inkrementačnou technikou dobudované jednotlivé hrbčky pomocou Estelite Sigma Quick A2 (Tokuyama) polymerizované 10 s (obr. 8k, 9k, 10k). Keďže si pacient neželal zvýraznenie ryhovania pomocou pigmentov, bola aplikovaná iba tenká vrstva pigmentu (Kerr Color Plus) medzi jednotlivé vrstvy kompozitu, aby výsledná výplň pôsobila prirodzene (obr. 11k). Po ukončení modelácie boli obe výplne polymerizované pod glycerínovým gélom po dobu 10 s, kvôli kyslíkovej inhibičnej vrstve na povrchu výplní. Po odstránení kofferdamu bola vykonaná skúška oklúzie pomocou 50 μm artikulačného papiera (obr. 12k). Následné vyartikulovanie oboch výplní diamantovým vrtákom s extra jemnou zrnitosťou. Predleštenie pomocou silikónovej špičky Exa Special (Edenta),

Obr. 6



Obr. 6: Lesk dosiahnutý po 60 s leštenia s Soflex superfine (prevzané z Tokuyama Dental)

Obr. 7

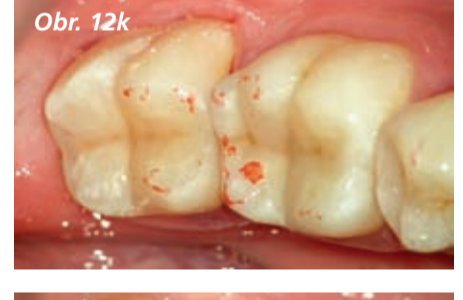
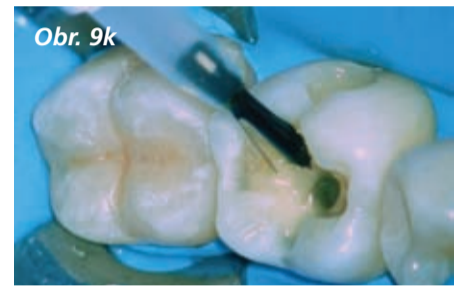
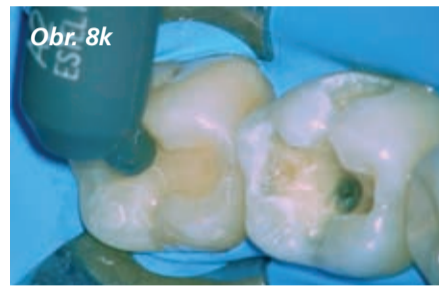
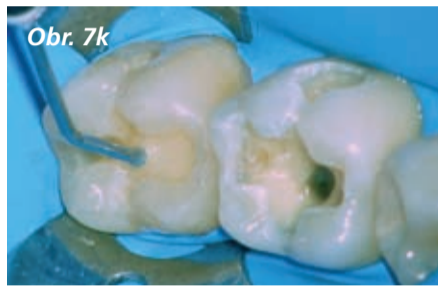
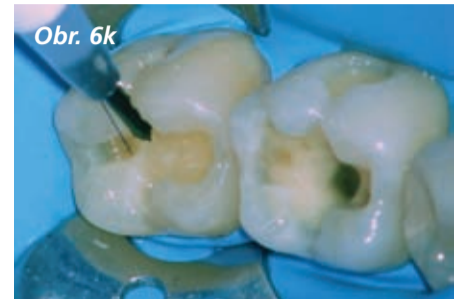


Obr. 7: Zmena farby pred a po polymerizácii (prevzané z Tokuyama Dental)

následne Occlubrush (Kerr) s diamantovou pastou aplikovanou priamo na povrch výplne (obr. 13k). Pacient bol s výsledkom práce nadmieru spokojný a pre nás je spokojný pacient tá najlepšia vizit-

ka (obr. 14k). Po cca troch mesiacoch výplne vyzerajú vysoko esteticky a sú harmonicky asimilované s okolitou štruktúrou zubov (obr. 15k).

MUDr. Milan Lehotský



Dávkovanie kliknutím

Ukazovateľ stavu Naplnenia

Dávkovanie 10,5 mg

Inovatívna aplikácia v jednom kroku

- Rovnomerné dávkovanie jedným kliknutím
- Zníženie objemu kvapiek na 10,5 mg, úspora > 1/3
- Ukazovateľ stavu naplnenia
- Priľnavosť ako pri 2-komponentných bondoch
- Vynikajúca okrajová kvalita
- Vysoká úroveň uvoľňovania fluoridu
- Tenká vrstva filmu (8 µm)

Najlepšie dávkovanie spolu s najlepšimi vlastnosťami BOND FORCE

Precíznosť v 3D

BOND FORCE

2+1 Akcia

DENTAMED
keď chcete viac

Tokuyama
Dental High Tech from Japan

Tel.: +421 255 645 274 | www.dentamed.sk

Tel: +49 2505 938513 | www.tokuyama-dental.de



Navštívte naše stránky na Facebooku

StomaTeam

www.facebook.com/stomateam.cz

DENTAL TRIBUNE

The World's Dental Newspaper - Czech & Slovak Edition

www.facebook.com/dentaltribune.cz.sk

Odborný sprievodný program Slovenských dentálnych dní 2012

štvrtok 27. 9. 2012 Expo Arena – kinosála	
Program – Slovenská stomatologická spoločnosť	
9.45 – 10.10	Javorka V.: Je parodontitída len lokálny ústny problém? – nový pohľad na ústnu orálnu infekciu.
10.10 – 10.30	Baňasová L., Celec C., Komodová N., Stanko P.: Predbežné hodnotenie zisťovania markerov oxidatívneho stresu v sline.
10.30 – 10.50	Erdelský I.: Zubné pasty – súhrnné poznatky.
10.50 – 11.10	Prestávka
11.10 – 11.35	Straka M.: Liekmi indukované zväčšenia gingívy.
11.35 – 12.00	Mračna J.: Temporomandibulárny kĺb v RTG, CT a MR – obraze.
12.00 – 12.25	Markovská N., Janitorová E., Dobranská E., Deiml B.: Atypické prípady na slizniciach ústnej dutiny a tkanivách parodontu.
12.25 – 12.45	Frankovič K., Švida M.: Výskyt stavov frenúl v epidemiologickej štúdii.
12.45 – 14.00	Obedňajšia prestávka
Program Slovenskej komory zubných lekárov	
14.00 – 15.30	FDI – Ťžuivaci H.: Maxillary sinus rozlíšenie.
15.30 – 15.45	Prestávka
15.45 – 17.15	Tóthová M.: Detský pacient v stomatologickej praxi.
17.15 – 17.30	Diskusia
štvrtok 27. 9. 2012 hala D	
Workshop Implantologický klub Slovenskej republiky	
13.00 – 17.00	Diskusné fórum Implantologického klubu Slovenskej republiky Čech I., Abelovský P.: Všetko čo chcete vedieť o implantológii...
piatok 28. 9. 2012 Expo Arena – kinosála	
Program Slovenskej komory zubných lekárov	
09.00 – 10.30	Dalsgaard S. (Dánsko): Získanie nových a aktualizovaných znalostí v liečbe parodontózy a perimplantitíd. Čo by sme mali robiť s pacientmi, ktorí nereagujú na našu tradičnú parodontálnu liečbu?
10.30 – 10.45	Prestávka
10.45 – 11.45	Vila Martín J. (Španielsko): Mandibulárny postup nastavenia liečby chrápania a spánkovej apneay.
11.45 – 12.45	Monteira da Silva, O. (Portugalsko): Téma rezervovaná.
12.45 – 14.15	Obedňajšia prestávka
Program – Slovenská stomatologická spoločnosť	
14.15 – 15.15	Barták P. (ČR): Ošetrovanie frontálneho úseku maxilly – rutina?
15.15 – 15.35	Đurovič E., Vodrážka J., Timková S.: Chorobné stavy periférneho cievného systému a zásobenia na jazyku.
15.35 – 15.55	Timková S., Đurovič E., Vodrážka J.: Cheilitis exfoliativa, cheilitis glandularis.
15.55 – 16.15	Minčík J.: Okrajový uzáver kompozitných výplní v elektrónovom mikroskope.
16.15 – 16.30	Prestávka
16.30 – 16.50	Jenča A. a kol.: Taktika a úspechy liečby anomálie maxilofaciálnej kostry.
16.50 – 17.10	Kizek P., Schwartzová V., Kyseľ M., Hrubala D.: Extraorálne fistuly – diagnostický problém.
17.10 – 17.30	Jenča A., Jenča A. ml.: Úskalíe extrakcie v postrannom úseku čeluste. Oroantrálna komunikácia a možnosti liečby.
17.30 – 17.50	Andrejko S.: Stomatológ a včasná diagnostika malignómov.
17.50 – 18.00	Diskusia
piatok 28. 9. 2012 Expo Club	
Slovenská komora sestier a pôrodných asistentiek. Odborná sekcia sestier pracujúcich v zubnom lekárstve	
9:00	Otvorenie : Bc. Hrtoňová Pavla
09.00 – 12.00	Koordinátori: Hesterényiová E., Kováčová Zachorecová M. Tóthová M., Bratislava: Detský pacient v zubnej praxi. Goleňová S., Košice: Výchova detí k orálnemu zdraviu už od útleho veku. Kolláriková A. – Legényová K., Banská Štiavnica: Podiel sestry pri želustnej ortopedickej terapii. Kocanová M., Košice: Príčiny chirurgických zákrkov v detskom veku. Diskusia Vašutová A., Košice: Úrazy tváre u detí. Bačová Z., Košice: Ošetrovateľská starostlivosť o deti s ťažkým telesným postihnutím po sanácii chrupu v celkovej anestézii. Madajová D., Bratislava: Stomatitída ako komplikácia po chemoterapii u detského onkologického pacienta Diskusia
12.00 – 13.00	prestávka
13.00 – 17.00	Koordinátori: Kováčová Zachorecová M., Hesterényiová E. Uhláriková A., Pezinok: Nefarmakologické upokojujúce intervencie pri hostilite a nespokojnosti detského pacienta. Monošik M., Považská Bystrica: Čo si zasejeme, to budeme mať – budúcnosť je v prevencii. Diskusia Dianišková S. – Marčeková M., Bratislava: Skrining a vyhľadavanie čelustných anomálií. Hozová V., Bratislava: Zdravotné problémy sestier v zubnej ambulancii. Hesterényiová E., Bratislava: Chirurgické ošetrovanie frenula predsiene dutiny ústnej u detí laserom. Diskusia
piatok 28. 9. 2012 hala D	
Program dentálna LIVE SHOW	
14:00 – 16:00	Alexejenko M.: Ošetrovanie celokeramicou náhradou v jednej návšteve – rekonštrukcia zuba od dostavby po korunku v jednom sedení – CEREC systém
piatok 28. 9. 2012 hala D1	
Program Seminár dentálnej hygieny	
13:00 – 13:50	S. Timková: Liečba dentinovej hypersenzitivity – kazuistiky
13:50 – 14:40	P. Duránik: Potenciál ústnych vód z hľadiska dlhodobého používania v liečbe parodontopatií
15:00 – 15:50	J. Smilková: Bieliace metódy a použité preparáty + kazuistika pacienta
15:50 – 16:30	E. Toporčáková: Využitie antimikrobiálneho efektu fluoridov v procese prevencie zubného kazu
16:30 – 17:30	M. Kocánová: Bielenie – praktická ukážka

sobota 29. 9. 2012 Expo Arena – kinosála	
Program Slovenskej komory zubných lekárov	
09.00 – 10.30	Krňoulová J. (ČR): Protetická rekonštrukcia sekundárne zníženého chrupu.
10.30 – 10.45	Prestávka
10.45 – 12.15	Streblov J. (ČR): Plastická chirurgia parodontu.
12.15 – 13.00	Stebel J.: Protetické ošetrovanie chýbajúcich tvrdých a mäkkých tkanív v dutine ústnej.
13.00 – 13.30	Diskusia
sobota 29. 9. 2012 hala D1	
Program Seminár dentálnej hygieny	
9:00 – 9:50	M. Kocánová: RTG snímky v stomatológii
9:50 – 10:40	G. Pally, CSC: Mikrobiálne osídlenie dutiny ústnej a spôsoby efektívneho ovplyvňovania za pomoci antiseptických/antibakteriálnych prostriedkov
11:00 – 11:50	Z. Zouharová: Nekariogénne defekty tvrdých zubných tkanív – ošetrovanie dentálnou hygienickou
11:50 – 12:30	E. Toporčáková: Novinky z radu značky Lacalut – extra sensitiv, halitóza, white repair
12:30 – 13:30	Brúsenie kyriet – praktická ukážka

Workshopy SDD 2012 – program

štvrtok 27. 9. 2012	
Miestnosť č. 1 – kapacita 24 miest kinosedenie + 4 pracovné stoly	
10:00 – 12:00	FONA Dental – Použitie dentálneho diódového laseru.
13:30 – 14:30	HLS-BODY, F. Svoboda: Ergonómia svetla – plnospektrálne osvetlenie ako nástroj zdravia v stomatologickej praxi.
15:00 – 16:30	CAMOSCI – A. Švrčina, P. Koval: Intraorálne a panoramatické snímkovanie – novinky a trendy.
Miestnosť č. 2 – kapacita 40 miest kinosedenie	
10:00 – 11:00	Medima SK – CAD-CAM bezdotlačkový systém – počítačová 3D modulácia protetických prác s následným presným vyfrézovaním z keramickeho bloku.
11:30 – 13:30	Dentamed
14:00 – 15:00	Medima SK – CAD-CAM bezdotlačkový systém – počítačová 3D modulácia protetických prác s následným presným vyfrézovaním z keramickeho bloku.
15:30 – 17:30	Oral-B – Výhody a správna technika čistenia s oscilačno-rotacným systémom Oral-B – Braun. Porovnanie so sonickým systémom.
Miestnosť č. 3 – kapacita 80 miest kinosedenie + 6 pracovných stolov	
10:45 – 11:30	GLAXO Smith Kline, s.r.o. – S. Timková: Novamin – jediná cesta liečby dentinovej citlivosti!
13:00 – 17:00	Diskusné fórum Implantologického klubu SR – I. Čech, P. Abelovský: Všetko čo chcete vedieť o implantológii...
piatok 28. 9. 2012	
Miestnosť č. 1 – kapacita 24 miest kinosedenie + 4 pracovné stoly	
9:30 – 12:00	Dentonet – Benefity práce vo zväčšení (lupy, mikroskopy).
14:15 – 15:45	CAMOSCI – A. Švrčina, P. Koval: Intraorálne a panoramatické snímkovanie – novinky a trendy.
16:15 – 17:30	NWD – J. Bjaček: Implantáty Alpha-Bio Tec a Cerec – jak sa to rýmuje?
Miestnosť č. 2 – kapacita 40 miest kinosedenie	
10:30 – 11:30	Medima SK – CAD-CAM bezdotlačkový systém – počítačová 3D modulácia protetických prác s následným presným vyfrézovaním z keramickeho bloku.
12:00 – 13:30	Oral-B – Výhody a správna technika čistenia s oscilačno-rotacným systémom Oral-B – Braun. Porovnanie so sonickým systémom.
14:00 – 16:00	CURADEN Slovakia – Ak elektrická tak sonická. Hydrosonická zubná kefka CURAPROX.
16:15 – 17:15	Medima SK – CAD-CAM bezdotlačkový systém – počítačová 3D modulácia protetických prác s následným presným vyfrézovaním z keramickeho bloku.
Miestnosť č. 3 – kapacita 80 miest kinosedenie + 6 pracovných stolov	
10:00 – 12:00	FONA Dental – Použitie dentálneho diódového laseru.
12:15 – 13:00	GLAXO Smith Kline, s.r.o. – S. Timková: Novamin – jediná cesta liečby dentinovej citlivosti!
LIVE SHOW hala D	
14:00 – 16:00	I. Alexejenko: Ošetrovanie celokeramicou náhradou v jednej návšteve – rekonštrukcia zuba od dostavby po korunku v jednom sedení – CEREC systém.
sobota 29. 9. 2012	
Miestnosť č. 1 – kapacita 24 miest kinosedenie + 4 pracovné stoly	
9:00 – 11:00	FONA Dental – Použitie dentálneho diódového laseru.
Miestnosť č. 2 – kapacita 40 miest kinosedenie	
10:00 – 11:00	Medima SK – CAD-CAM bezdotlačkový systém – počítačová 3D modulácia protetických prác s následným presným vyfrézovaním z keramickeho bloku.

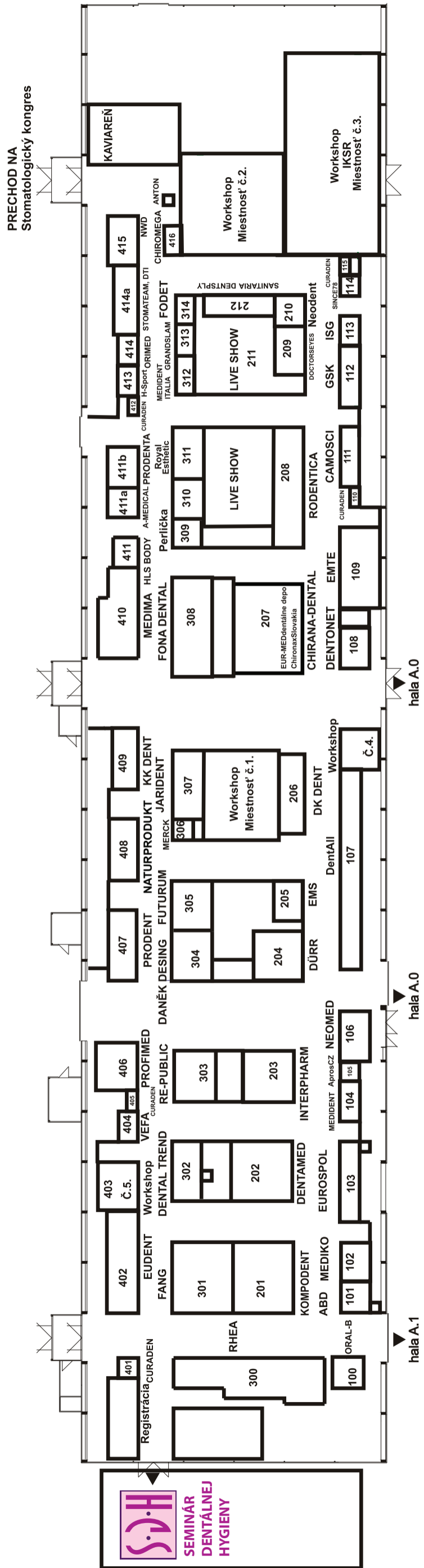


SEMINÁR DENTÁLNEJ HYGIENY

28. – 29. 9. 2012

AREÁL INCHEBA EXPO BRATISLAVA • Hala D1


SLOVENSKÉ DENTÁLNE DNI 2012



stánok č.: 100
 stánok č.: 110, 115, 401, 405, 412
 stánok č.: 207

3M
CURAPROX
DIPLOMAT
DENTAL SOLUTIONS

stánok č.: 416
 stánok č.: 107
 stánok č.: 109

CHIROMEGA
DentAll
EMTE
company

stánok č.: 205
 stánok č.: 308
 stánok č.: 305

EMS
ELECTRO MEDICAL SYSTEMS
FONA
CLOSER TO YOU
Futurum s.r.l.

stánok č.: 112
 stánok č.: 203
 stánok č.: 307

gsk
GlaxoSmithKline
INSERPHARM
Slovakia, a. s.
JARIDENT

stánok č.: 408
 stánok č.: 407

Natur Produkt
PRODENT

StomaTeam
DENTAL TRIBUNE

D

HALA



INCHEBA
EXPO BRATISLAVA

Vytvorte „svet æ-motion“ s G-æniaľ od GC

■ GC EUROPE ako líder v oblasti technológií dentálnych materiálov predstavuje kompletnú radu kompozitných materiálov G-æniaľ: vysoko estetický kompozit pre frontálny a distálny úsek G-æniaľ Anterior a Posterior, dva zatekavé flow materiály G-æniaľ Universal Flo a G-æniaľ Flo, a adhezívum 7. generácie G-æniaľ Bond.

Každý z týchto materiálov ponúka vynikajúce fyzikálne vlastnosti, trvalú estetiku a spoľahlivú pevnú väzbu. Taktiež, každý výrobok predstavuje inovácie a kvalitu, ktorá je základom produktovej filozofie firmy GC.

GC ponúka estetické riešenia pre každý prípad... s presnou manipuláciou, ktorá vám bude vždy vyhovovať.

G-æniaľ Anterior & Posterior

Roky skúseností a vlastné know-how viedlo k vytvoreniu kompozitu G-æniaľ, ktorý sa stal pre vás ideálnym partnerom pri dosahovaní najlepších výsledkov. Vaše estetické zručnosti sú sprevádzané priaznivými charakteristikami G-æniaľu, a spoločne dosiahnete dokonalé napodobenie prírody.

G-æniaľ je váš materiál voľby, pokiaľ ide o kľúčové odlišnosti, ako sú:

- Systém odtieňov v súlade s vekom
- Manipulácia a viskozita
- Estetika a farebná stálosť
- Vylepšená leštiteľnosť a rgt. kontrastnosť
- Chameleón efekt a vynikajúce fyzikálne vlastnosti



Krásny zvonku... a z vnútra tiež

Vplyv chameleón efektu je tak dobrý, že výplň vyhotovená s jedným odtieňom G-æniaľ sa stáva prakticky neviditeľná. To, spolu s vyššie uvedenými vlastnosťami, je možné vďaka jedinečnému vnútornému zloženiu G-æniaľ. Vďaka rozmanitej a štruktúrne komplexnej matrixi, G-æniaľ dokonale napodobňuje odrazivosť prirodzeného zuba.

Koncept odtieňov pri G-æniaľ je veľmi flexibilný. Môžete si vybrať medzi vyhotovením neviditeľnej výplne pomocou jedného odtieňa alebo si zvolíte techniku multi-vrstvenia pomocou viacerých odtieňov. G-æniaľ Anterior ponúka 22 odtieňov v troch rôznych opacitách a G-æniaľ Posterior 6 odtieňov a 2 opacity.

Neberte nás za slovo, skúste sami.

Budúca generácia zatekavých materiálov G-æniaľ

Hľadáte zatekavý kompozit s extra indikáciami, pričom požadujete predovšetkým optimálnu manipuláciu, dlhotrvajúce výplne a ideálny estetický vzhľad? Vašou odpoveďou je G-æniaľ Flo a G-æniaľ Universal Flo

– dva materiály s unikátnou technológiou plniva. Od iných zatekavých kompozitov sa odlišujú vyššou dávkouplniva a rovnomerným rozptýlením jeho častíc.

Svojimi fyzikálnymi vlastnosťami sa vyrovnávajú bežným kompozitným materiálom, čo otvára možnosti ich širšieho využitia ako u bežných zatekavých materiálov.

G-æniaľ Universal Flo

Manipulácia ako u zatekavého materiálu – účinok ako u výplňového materiálu.

G-æniaľ Universal Flo ponúka exkluzívnu kombináciu tekutej viskozity pre ľahké a pohodlné nanášanie a výnimočné fyzikálne vlastnosti pre bezpečné a trvalé výplne. V podstate vyzerá ako flow, ale správa sa ako tuhý výplňový kompozit.

G-æniaľ Universal Flo možno použiť:

- Ako priame výplne kavit I., II., III., IV. a V. triedy
- Na minimálne invazívne kavity
- Na dlahovanie (fixáciu pohyblivých zubov)

vane na rgt. snímkach a dlhú životnosť a odolnosť.

G-æniaľ Flo ponúka sortiment 8 odtieňov (A1, A2, A3, A3.5, A4, AO2, AO3 a CV) v 3,8 g (2 ml) striekačkách.

G-æniaľ Bond

G-æniaľ Bond je jednozložkové, samoleptacie, svetlom tuhnuté adhezívum 7. generácie špeciálne vyvinuté pre nový postup selektívneho leptania. Selektívne leptanie kyselinou znamená leptanie skloviny iba po dobu 10 sekúnd pred aplikáciou G-æniaľ Bond.

Vývoj G-æniaľ Bondu bol zameraný na bondingový systém, ktorý by bol prispôsobený všetkým klinickým situáciám. Štúdie ukázali, že G-æniaľ Bond vyniká v oblastiach, ako sú vysoké pevnosti väzby na sklovinu a dentín v oboch self-etch a selektívnych etch technikách.

Rozhranie dentín/adhezívum (nano-interaktívna zóna) a prítomnosť kryštálikov hydroxyapatitu v tejto zóne spolu so zložením bez obsahu HEMA (čím sa zlepšuje pevnosť väzby, pretože dané miesto nepriťahuje vodu a tak nedochádza k poškodeniu kolagénových vlákien) sú kľúčové faktory pre neprekonateľnú a dlhotrvajúcu pevnosť väzby G-æniaľ Bondu.

Výsledkom je systém, ktorý poskytuje bondovanie s nasledujúcimi funkciami:

- Vysoká pevnosť na dentín a sklovinu
- Vynikajúca okrajová integrita
- Dlhotrvajúca odolnosť v čase
- Znížená pooperačná citlivosť

Jeho ďalšími prednosťami sú: rgt. kontrastnosť, fyzikálne vlastnosti tuhého kompozitu, vynikajúca estetika neviditeľných výplní, vysoká tixotropia materiálu a tzv. „samoleštiace“ schopnosti.

G-æniaľ Universal Flo je dostupný v 3,4 g (2 ml) striekačkách v 15 odtieňoch: A1, A2, A3, A3.5, A4, B1, B2, B3, C3, AO2, AO3, BW, CV, JE, AE.

G-æniaľ Flo

G-æniaľ Flo ponúka inteligentné a pohodlné riešenie problémov tradičných flow materiálov. Jeho hlavné indikácie sú:

- Ako liner (podložka) alebo na blokovanie podbiehových miest
- Na tunelovú preparáciu a výplne drobných defektov
- Ako pečatidlo fisúr

G-æniaľ Flo ukazuje zvýšenú tekutosť, čo umožňuje perfektné prispôbenie sa stenám kavity, aby sa zabránilo uviaznutiu vzduchu, výbornú rgt. kontrastnosť asi 230 % A1, čo umožňuje ľahké sledo-

- Jednoduchá manipulácia

G-æniaľ Bond je v 5 ml fľaštičke a bol navrhnutý tak, aby ponúkal veľmi obmedzený počet krokov pri aplikácii, a tým obmedzil možnosť vzniku chýb. Je určený pre použitie s G-æniaľ radou kompozitov, ale možno ho použiť aj s inými kompozitnými materiálmi.

Viac informácií o produktoch rady G-æniaľ získate u zástupcu GC.

Dental Guru

Odlište se originálem
Poiďte si zubní kartáčky s vlastním potiskem

www.dentalguru.cz

Dental MARKET
PORTÁL VÝHODNÝCH NABÍDEK

www.dentalmarket.cz

- Výhodné nabídky
- Zaváděcí ceny
- Exkluzivní slevy přístrojů a materiálů pro stomatologické ordinace a zubní laboratoře



www.facebook.com/dentalmarket.cz



**Naše exkluzivní ceny
Vaše chytré nákupy**

Chcete být pravidelně informováni o nových nabídkách?

Jednoduše vložte svůj e-mail na www.dentalmarket.cz, nebo si nás přidejte na facebooku.



Tribune CME

Clinical Masters Program in Aesthetic and Restorative Dentistry

10-14 January 2013 and 24-27 April 2013 in Dubai, for a total 9 days

Dubai, UAE

2 on location sessions with **live patient treatment**
and **hands on** in each session!
+ online live and recorded lectures, **online mentoring**



Didier Dietschi



Francesco Mangani



Panos Bazos

Session I: 10 - 14 January 2013 (5 days)

- Direct/Indirect composite Artistry in the Anterior Segment
- Direct/Indirect composite Artistry in the Posterior Segment
- Photography and shade analysis

Clinical Masters:

Didier Dietschi, Francesco Mangani, Panos Bazos



Mauro Fradeani



Urs Brodbeck

Session II: 24 - 27 April 2013 (4 days)

- Full coverage Anterior/Posterior Restoration
- Partial coverage Anterior/Posterior Restoration, Ceramic Restoration

Clinical Masters:

Mauro Fradeani, Urs Brodbeck

ADA CER.P® | Continuing Education
Recognition Program

Tribune America LLC is the ADA CER.P provider.
ADA CER.P is a service of the American Dental Association to assist dental professionals in identifying quality providers of continuing dental education. ADA CER.P does not approve or endorse individual courses or instructors, nor does it imply acceptance of credit hours by boards of dentistry.



Full access to our online learning platform:
hours of premium video training and live webinars
collaborate with peers and faculty on **your cases**

Registration info

Course fee: € 8,900

Register by the end of October and you
will receive a complimentary iPad
preloaded with premium dental courses

Tribune CME

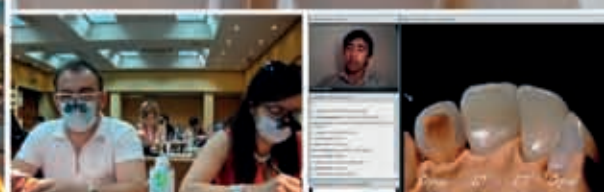
Tel.: +49-341-48474-302

email: info@tribunecme.com

www.TribuneCME.com



Discover the Master's secrets and Dubai's superlatives



100

C.E. CREDITS

ADA CER.P

