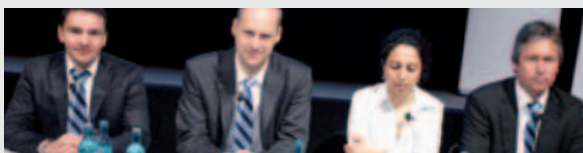


# today 24 25

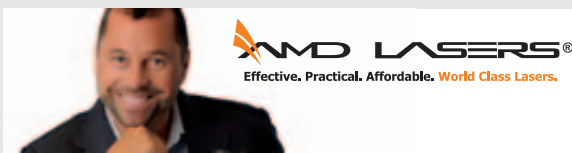
## Zwei in eins *Two-in-one*



Dürr Dental präsentiert neue Geräte mit Mehrwert.  
Dürr Dental presents new devices that offer added value.

» Seite 6 » page 6

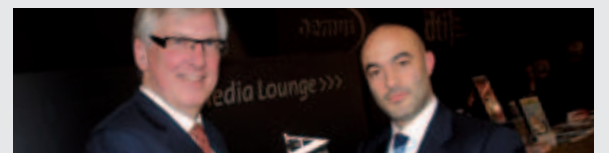
## AMD Laser *Lasers from AMD*



AMD Lasers stellt Picasso Dentallaserlinie auf IDS vor.  
AMD Lasers showcases Picasso line of dental lasers at IDS.

» Seite 10 » page 10

## DT Awards *DT Awards*



Robert Gottlander mit Industry Leadership Award ausgezeichnet.  
Robert Gottlander honoured with Industry Leadership Award.

» Seite 12 » page 12

# Acteon „loves to create“ *Acteon “loves to create”*

Gestern zahlreiche Neugeräte für Behandler vorgestellt *The company presented several new devices during IDS*

■ Auf einer Pressekonferenz stellte Acteon Germany Geschäftsführer Hans-Joachim Hoof gestern die neuesten Produkte des Unternehmens vor. Neben dem ersten Airpolisher für supra- als auch subgingivales Arbeiten,

werden auf der IDS auch ein neuer leistungsstarker Ultraschallgenerator für die Piezochirurgie, eine Polymerisationslampe und ein Multi-Volumen-tomograf mit dem Namen WhiteFox präsentiert. Ende letzter Woche hatte die Firma als bisher einziges Unternehmen angekündigt, zwei Prozent seines IDS-Umsatzes für die Tsunami-opfer in Japan zu spenden.

■ Acteon Germany's Hans-Joachim Hoof introduced the company's latest products during a press conference yesterday. In addition to the first Airpolisher for supra- and subgingival work, a new, high-performance piezoelectric ultrasonic generator for surgery was presented, in addition to a curing light and a multi-volume tomography called WhiteFox. In addition, last week, the company announced that it would donate 2 per cent of its IDS sales to the tsunami victims in Japan.

Hoof presented the new Airpolisher AIR-N-GO, which offers effective prophylaxis for periodontal disease and peri-implant treatment. The optimised design offers better ergonomics, good functionality and more precise



▲ Hans-Joachim Hoof, CEO Acteon Germany.  
▲ Hans-Joachim Hoof, CEO Acteon Germany.

today »Seite 2

today »page 2

# Neue endodontische Konzepte *New endodontic concepts*

RECIPROC soll Wurzelbehandlungen revolutionieren  
*RECIPROC might revolutionize root canal treatment*

■ VDW bietet eine komplette Palette innovativer und traditioneller Endodontieprodukte an. Auf einer Pressekonferenz stellte Dr. Matthias Kühner, Geschäftsführer von VDW, kürzlich eine interessante Neuentwicklung im Bereich Nickel-Titan-Instrumente vor. Anders als bei rotierenden NiTi-Systemen mit aufwendigen Instrumentensequenzen erfolgt mit RECIPROC die vollständige Aufbereitung und Formung des Wurzelkanals mit nur einem Instrument.



▲ Dr. Matthias Kühner, Geschäftsführer VDW.  
▲ Dr. Matthias Kühner, CEO VDW

■ VDW offers a complete range of traditional and innovative endodontic products. At a recent press conference VDW CEO Dr Matthias Kühner introduced an interesting new development in the field of nickel-titanium instruments. In contrast with rotary NiTi systems, which use complex sequences of instruments, RECIPROC requires only one instrument to prepare and shape the root canal.

The system was developed with the inventor of the reciprocation system, Dr Ghassan Yared from Canada. Using a back-and-forth movement with different angles of rotation, the instrument cuts in the long forward movement and is disengaged in the short reverse movement. These angles of rotation are stored in the VDW SILVER RECIPROC motor and pre-

VDW.SILVER RECIPROC Motor gespeichert und sollen verhindern, dass das Instrument über sein spezifisches

Das System wurde gemeinsam mit dem Erfinder der reziproken Systeme Dr. Ghassan Yared aus Kanada entwickelt. In einer Hin- und Herbewegung mit unterschiedlichen Drehwinkeln schneidet das Instrument in der längeren Vorwärtsbewegung, in der kürzeren Rückwärtsbewegung wird es entlastet. Diese Drehwinkel sind im

today »Seite 2

today »page 2

**People of today**

▲ Mr. Jean-Luc Eisele, new Executive Director of the FDI World Dental Federation

The FDI is a global organization. We see the IDS as an ideal professional platform to present our agenda which is to improve oral health worldwide.

**SHOFU**

Halle/Hall: 4.1  
Gang/Aisle: A / B  
Stand/Booth: 40/49

**Zahnärztliches Speziallicht**

Das Geheimnis der vier Lichtarten

Licht ist Leben!

Gut sehen: ein berufliches Muss

Halle 11.1 C30/D31

degré K

**NSK**

Ti-Max Z  
Impossibly Durable

Hall 11.1 Booth D030, E039, E030  
NSK Europe GmbH

AD



Quality pays off

**Perfekt vereint:  
Innovation und Sicherheit.**

**The perfect union between  
innovation and safety**



### Angle Modulation System

Horizontale Kieferkammverbreiterung  
Horizontal widening of the alveolar ridge

Live Demo

**Dr. Ernst Fuchs Schaller**



Donnerstag/Thursday

9.30 | 11.00 | 14.00 | 15.30 Uhr/hrs

**IDS  
2011**

**KOMET – Live!**

22.–26. März | Halle 10.2 | Gang U/V | Stand 10/19

© 02/2011 - BSW/O - 40532V2

**today** \*Seite 1 Acteon

und Implantologen sein, die bei größtmöglicher Leistung und geringstmöglichem Risiko einfach, zuverlässig und mikrometergenau im Hartgewebe schneiden möchten. Er ist mit der neuesten Ultraschall- und LED-Technologie sowie einem einfach zu bedienenden Touchscreen ausgestattet. Mit dem „Essential Kit“, in dem sechs Spitzen enthalten sind, erhalten Einsteiger wie Fortgeschrittene ein piezoelektrisches Hightech-Gerät der zweiten Generation, das speziell für präimplantologische chi-

urgische Anwendungen konzipiert wurde, so Hoof weiter.

Nach den bewährten Mini LED-Lampen präsentiert das Unternehmen die neueste Generation an LED-Lampen. ScanWave verfügt mit einem Wellenbereich von 390 bis 510nm (violett bis blau) nicht nur über eines der derzeit größten Emissionsspektren, sondern ist auch erstmals mit vier unterschiedlich Licht emittierenden Dioden bestückt. Der Zahnarzt kann somit in vier speziellen Lichthärtungszyklen jedes polymerisierbare Material in

seinem spezifischen Wellenlängenbereich aushärten.

Mit dem neuen WhiteFox von Satelec erhalten Oralchirurgen, Implantologen, Kieferorthopäden, aber auch HNO-Ärzte einen digitalen Volumentomografen der neuesten Generation, der ihnen in kürzester Zeit exakte und verlässliche 3-D-Röntgendaten aus dem gesamten Mund-Kiefer-Gesichtsbereich liefert. Das leistungsstarke und elegante DVT-Multifunktionsgerät soll mit fünf Field-of-View-Größen (FoV) zuverlässige Diagnosen in allen Teilbereichen der Zahnheilkunde liefern. ◀◀

**today** \*page 1 Acteon

guidance. The Piezotome Solo is also the ideal partner for all dentists and implant specialists, which can cut into hard tissue with the greatest performance and the lowest possible risk in a simple, reliable and micrometer-precise way. It is equipped with the latest ultrasound and LED technology, as well as an easy-to-use touch screen. An "Essential Kit" includes six tips that deliver to beginners and advanced users a piezoelectric high-tech, second gener-

ation device that is specially designed for pre-implant surgical applications, Hoof said.

Following in the footsteps of its top line of mini-LED lamps, the company presented the latest generation of LED lamps. ScanWave uses a wavelength range of 390 to 510 nm (violet to blue), which is not only one of the widest available emissions spectra, but is also the first to be equipped with four different light-emitting diodes. The dentist can thus cure polymerisable material at its

specific wavelength range with four special light-hardening cycles.

The new WhiteFox offers oral surgeons, implantologists, orthodontists as well as ENT physicians a new generation of digital volume tomograph that provides accurate, reliable 3-D X-ray data within a short period of time for the entire oral-maxillofacial area. The powerful and elegant all-in-one DVT instrument delivers reliable diagnoses in all areas of dentistry with five fields of view. ◀◀

**today** \*Seite 1 VDW

elastisches Limit bewegt wird. Das Risiko einer Instrumentenfraktur wird dadurch minimiert, so Kühner.

Das spezifische Instrumentendesign zusammen mit der neuartigen reziproken Bewegung soll sogar die einfache Aufbereitung von stark gekrümmten und engen Kanälen ermöglichen. Ein RECIPROC Instrument ersetzt laut Kühner mehrere Hand- und rotierende Instrumente und ist deshalb zur Verwendung für maximal einen Molaren bestimmt. Gebrauchsfertig und steril in Blistern verpackt kann es nach der Verwendung entsorgt werden.

Beim RECIPROC System wird aus drei verfügbaren Instrumentengrößen die zur Kanalgröße am besten passende nach klar definierten Kriterien ausgewählt, mit denen eine optimale Kanalformung für alle modernen Obturationsmethoden erreicht werden. Zum System gehören laut Hersteller genau abgestimmte Papierspitzen und Guttapercha Stifte, um die Arbeitsschritte Trocknen und Füllen zu erleichtern. Instrumentenwechsel und zeitraubende Arbeitsschritte sollen damit vermieden werden.

Mit dem neu gestalteten Apexlocator Raypex 6, einem handlich kompaktes Präzisionsgerät mit benutzerfreund-

lichen Touchsreen-Bedienung, zeigte Dr. Kühner eine weitere vielversprechende Neuerung. Raypex 6 verwendet zur exakten Längenbestimmung aktuelle Mehrfrequenztechnik mit Relativmessung. Bei der Neuentwicklung wurden besonders hohe Anforderungen an Design, Funktionalität und Bedienungs-freundlichkeit gestellt. Ein hochauflösender farbiger Touchscreen verbindet Anzeige und Bedienungspanel zu einer selbsterklärenden Benutzeroberfläche wie bei einem aktuellen Smartphone.

Alle endodontischen Neuheiten können derzeit am Stand von VDW (Halle 10.1, B050-C051) ausführlich getestet werden. ◀◀

**today** \*page 1 VDW

vent the instrument surpassing its elastic limit. The risk of instrument fracture is therefore minimised, said Kühner.

The instrument's design and its innovative reciprocating technique is able to effect the simple preparation of severely curved and narrow canals. According to Kühner, a RECIPROC instrument can replace several hand and rotary instruments and is therefore designed for use on one molar at most. It is ready to use and pre-sterilised in blister packaging and can be disposed of after use.

The RECIPROC system offers three instrument sizes that are chosen based on clearly defined criteria and enable canal shaping for all modern obturation techniques. According to the manufacturer, the system includes corresponding paper points and gutta-percha points to facilitate the drying and filling stages. As a result, changing instruments and other time-consuming steps can be avoided.

Kühner presented another innovation, the newly designed apex locator Raypex 6, which is a conveniently compact precision tool with user-friendly

touch-screen control. Raypex 6 uses modern multi-frequency technology with relative measurement for exact length determination. The company had high goals for the apex locator's redesign, not just in terms of design but also in regard to functionality and user friendliness. A high-resolution colour touch-screen combines notices and the control panel to create a self-explanatory user interface similar to a modern smartphone.

Each of these endodontic innovations can now be tested at the VDW stand (hall 10.1, booth B050-C051). ◀◀

AD



**BEYCODENT  
PRISMA  
Dental-Office  
Software**


# Zahnarzt- Abrechnungs- Software



IDS Köln  
Halle 10.1  
J48-K48

**Jetzt informieren:  
Telefon: 02744 / 920830**

[www.software.beycodent.de](http://www.software.beycodent.de)



Weltpremiere  
auf der

Halle 11.3, Stand J010

IDS  
2011



# Gesunde Zähne ein Leben lang



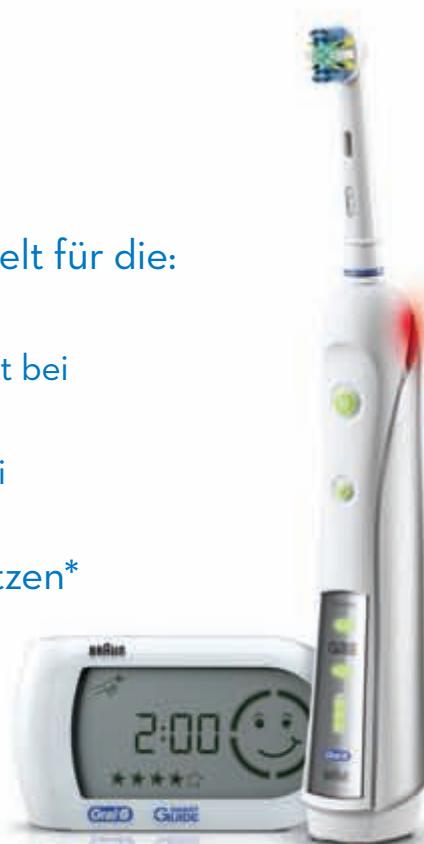
Empfehlen Sie

**Oral-B® Triumph® 5000 mit SmartGuide™**

Mit innovativer Technologie speziell entwickelt für die:

- Reduktion des Andruckes beim Putzen\*
  - NEU Andruckkontrolle im Handstück leuchtet bei zu starkem Druck auf
  - Andruckkontrolle im SmartGuide leuchtet bei zu starkem Druck auf
- Motivation länger und gründlicher zu putzen\*
  - NEU akustischer Quadranten-Timer
  - NEU Belohnung durch Sterne

Für weitere Informationen besuchen Sie bitte [dentalcare.com](http://dentalcare.com).



**Oral-B®**

**#1** Oral-B, die Zahnbürsten-Marke, die Zahnärzte weltweit am häufigsten empfehlen

\* verglichen mit einer herkömmlichen Handzahnbürste

# PaX-Duo3D 8.5

DVT - Multi FOV [8.5x8.5 - 5x5], OPG, 2-in-1

## Einzigartig

- >> Multi FOV
- >> Hochauflösend
- >> Aufrüstbar auf FOV 12 x 8.5
- >> 100-fach bewährte Qualität

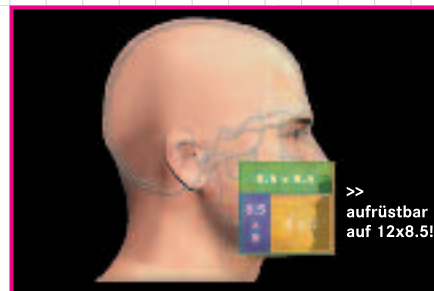
Das Spitzen DVT/OPG für die innovative Praxis.



# Neu!



>> FOV 8.5x8.5 cm deckt die überwiegenden Indikationen der allgemeinen Zahnheilkunde ab.



>> Multi FOV: 3 Aufnahmevolumen [8.5x8.5, 8.5x5, 5x5 cm] für optimale Strahlenhygiene, hochauflösend. Aufrüstbar auf FOV 12x8.5 cm, dann wird mit Sicherheit der gesamte Kiefer gescannt.



>>> orange-3D/Digitales Röntgen >>> IDS Köln, Halle 11.2, Stand N 49+51

orangedental

# Produktneuheiten für alle Fachbereiche der Zahnmedizin

## New products for all areas of dentistry

Traditionsunternehmen DENTAURUM präsentiert sich auf Internationaler Dental-Schau *A dental industry leader will exhibit at the International Dental Show*

Zum Auftakt der IDS-Presskonferenz am Mittwoch gab DENTAURUM-Geschäftsführer Axel Winkelstroeter Einblicke in die Anfänge der 125-jährigen Unternehmensgeschichte, die gleichzeitig eine Geschichte der modernen Zahnmedizin ist. Das ausgehende 19. Jahrhundert sei eine Zeit der großen industriellen und wirtschaftlichen Fortschritte gewesen, so Winkelstroeter. Einer der damaligen Pioniere war der Schweizer Arnold Biber, der 1886 in Pforzheim ein Laboratorium für hochwertige Dentalprodukte gründete, aus dem 1923 schließlich DENTAURUM hervorging.

In den Zeiten des Krieges und der Knappheit brachte DENTAURUM die erste edelmetallfreie Legierung auf den Markt: Remanit, eine Chrom-Kobalt-Legierung, „die Geschichte schrieb und unglaubliche Beliebtheit erlangte“, so Pace.

Dass DENTAURUM weiterhin zu den innovativsten Dentalunternehmen der Welt gehört, bewies die gestrige Pressekonferenz. Frei nach dem Motto „125 Jahre und kein bisschen leiser“ präsentierte Wolfgang Schindler, Leiter Marketing & Verkauf, gleich mehrere Produktneuheiten.

Für die jüngere Zielgruppe stellt die Firma mit den Jewels als erstes Unternehmen bunte Brackets vor.

Doch auch jenseits zahlreicher Produktneuheiten, die hier auf der IDS präsentiert wurden, wirbt das Unternehmen für sein breites Dienstleistungsspektrum. Mit Kundenorientierung, diversen Schulungsangeboten und dem umfangreichen remanium Kompendium zeigt DENTAURUM einmal mehr, dass es seine 125-jährige Erfahrung seinen Kunden auch heute noch immer wieder neu zugutekommen lässt, so Schindler.

international reputation,” said Mark Stephen Pace, who is a managing director at DENTAURUM and Axel Winkelstroeter’s brother-in-law.

products in the area of dental technology, including the new ceraMotion ceramic system. “Extremely high bond strength, especially for non-precious al-

„Seine vielen Erfindungen und die unterschiedlichen Materialien und Werkstoffe erlangten schnell Weltruf“, schildert Mark Stephen Pace, ebenfalls Geschäftsführer von DENTAURUM und Schwager Axel Winkelstroeters.

Im Bereich der Zahntechnik wurde das neue Keramiksyste<sup>m</sup> ceraMotion vorgestellt. „Ein extrem hoher Haftverbund, besonders für NEM-Legierungen, wird durch einen neuen Pastenopaker durch eine TRC-Verbindung erzeugt. Die extrem hohe Deck-

To kick off a press conference on Monday, DENTAURUM’s CEO, Axel Winkelstroeter present insights into the beginnings of the company 125 years ago, which coincides with the history of modern dentistry. The end of the 19<sup>th</sup> century was a time of great in-

AD

**BEYCODENT** IDS Halle 10.1 K49

• große Modell- und Farbauswahl  
Stick - Druck - Flock

60°  
95°

[www.praxisshirts.de](http://www.praxisshirts.de)



\* DENTAURUM - 125 Jahre Tradition in der Zahnmedizin. \* DENTAURUM cheers to 125 years in dentistry.

In den wechselvollen Jahren welt-historischer Unwägbarkeiten der ersten Hälfte des 20. Jahrhunderts sorgte die Familie um Fritz Winkelstroeter mit zeitgemäßen Innovationen und finanzieller Disziplin, die Firma vor dem wirtschaftlichen Abgrund zu retten, den so viele Unternehmen der damaligen Zeit zu fürchten hatten.

kraft verhindert gerade bei dieser Legierungsgruppe Randverfärbungen“, beschreibt Schindler die Eigenschaften des neuen Systems.

Für die Kieferorthopädie präsentiert DENTAURUM das Bracket equilibrium mini für eine ästhetisch und funktional überzeugende Versorgung.

dustrial and economic progress, which was reflected at DENTAURUM. One of the pioneers of the time was the Swiss native Arnold Biber, who founded a laboratory for high-value dental products; this became DENTAURUM in 1923.

“His many inventions and the materials he used quickly gained an in-

In the turbulent years with great uncertainties in the first half of the 20<sup>th</sup> century, Fritz Winkelstroeter’s family provided contemporary innovation and exercised financial discipline in order to rescue the company from economic ruin, which was a concern of many companies at the time.

Above all, in times of war and scarcity, DENTAURUM brought the first non-precious metal alloy to the market. Remanit, a chrome-cobalt alloy, “made history and gained incredible popularity,” said Pace.

DENTAURUM is one of the most innovative dental companies in the world, which was proven by yesterday’s press conference. True to the company motto, “125 Years and Still Going Strong,” Wolfgang Schindler, head of marketing and sales, presented a number of new

loys, is produced by a new opaque paste through a TRC bond. The extremely high opacity prevents marginal discoloration, especially with this group of alloys,” said Schindler about the new system.

DENTAURUM also presented the Bracket equilibrium mini for oral surgery to achieve outstanding care that is both functional and aesthetic. The company also offers Jewels for the younger set, and is the first company to present colourful brackets.

But even beyond the many new products that are being presented during the IDS, the company promotes a wide range of services. DENTAURUM provides various customer-oriented training courses and an extensive line of products. “DENTAURUM has shown again that it brings 125 years of experience to benefit customers today,” said Schindler.

>>> orange-best practice >>> IDS Köln, Halle 11.2, Stand N 49+51

orangedental

## opt-on 2.7 TTL

- scharf bis zum Rand

# Neu!



Die Lupe mit der größten Tiefen- und Rand-schärfe und dem höchsten Tragekomfort.

## mehr Durchblick

- >> mehr erkennen
- >> mehr behandeln
- >> mehr vorsorgen

>>> orange - für Diagnostik, Therapie und Prophylaxe!

## c-on III

- schärfer, pffiger, immer aufrecht im Bild



Die einzige voll-digitale Intraoral Kamera mit automatischer Bilddrehung.



PRECISION CLEAN



IDS  
2011

Besuchen Sie uns  
auf der IDS in Köln

Halle 11.3, Stand J010

Für saubere Zähne  
und gesünderes  
Zahnfleisch\*

#1

Oral-B, die Zahnbürsten-Marke, die Zahn-  
ärzte weltweit am häufigsten empfehlen

\* verglichen mit einer herkömmlichen  
Handzahnbürste

© 2010 P&G

Die perfekte Fortsetzung Ihrer Prophylaxe



Deutsche Gesellschaft für  
**DGOI**  
Orale Implantologie

**Besuchen Sie uns auf der IDS:  
Halle 2.2, Gang A, Stand 011!**

[www.dgoi.info](http://www.dgoi.info)

DGOI e.V. · Bruchsaler Str. 8 · 76703 Kraichtal · Tel.: 07251 618996-0

**Gewinnen  
Sie hier  
ein iPad!**

Verlosung vom  
23. bis 26. März  
täglich um 17 Uhr.

## Russian Dental Night at IDS



In Zusammenarbeit mit Dental Expo Moskau hielt Dental Tribune International am Dienstag wieder ihren traditionellen Russlandabend ab.

*In cooperation with Dental Expo Moscow, Dental Tribune International celebrated their traditional Russian Night reception on Tuesday.*

# Dürr Dental bietet mehr *Dürr Dental offers plenty at IDS*

Neue Produkte auf der IDS vereinen bewährte Technik

*New products to combine trusted technology into one device*

Der deutsche Dentalhersteller Dürr Dental präsentiert auf der diesjährigen IDS Altbewährtes neu kombiniert. Seit 70 Jahren steht die Firma für industriellen Fortschritt in der Zahnheilkunde, und auch für die 34. Internationale Dental-Schau in Köln sind zahlreiche Neuheiten angekündigt. Im Mittelpunkt stünden die Bereiche Bildgebung und Zahnerhaltung, so das Unternehmen.

Vorstandsvorsitzender Martin Dürrstein begrüßte auf einer Pressekonferenz am Dienstag die anwesenden Journalisten optimistisch. Die IDS könne kaum schwungvoller beginnen als mit den vielen Innovationen, die auf dieser Internationalen Dental-Schau vorgestellt werden. Er verwies insbesondere auf den nachhaltigen Erfolg und die Marktführerschaft des Unternehmens bei der Speicherfolientechnik sowie auf Neuheiten aus dem Bereich Praxishygiene.

Als IDS-Highlight stellte Frank Kiesele, Produktmanager Bildgebende Systeme, die neue VistaCam iX vor. Dabei handelt es sich um eine Ka-

the 34<sup>th</sup> International Dental Show in Cologne. According to the company, the main focus of attention is upon the areas of imaging and dental preservation.



• Dürr Dental-Vertreter auf der Pressekonferenz. • Representatives of Dürr Dental at the press conference.

mera mit Wechselobjektiven für sowohl intraorale Aufnahmen als auch Fluoreszenzdarstellungen. Pate standen bei der Entwicklung VistaCam und VistaProof, die nun in dem neuen System vereint sind. Die neue Kamera überträgt nach Angaben Daten nun vollständig digital und ist mit einer 360°-Rundum-Handauslösung ausgestattet. Dazu bietet sie eine hygienisch glatte und homogene Oberfläche. Zukunftsfähig sei das Produkt durch die Wechselköpfe und die Speicherfolientechnik.

Managing Director Martin Dürrstein greeted journalists attending a press conference on Tuesday with optimism. It was difficult to imagine a more exciting way for the IDS to begin than with the many innovations that were being presented at this International Dental Show.

Dürrstein drew particular attention to the company's sustained success and leading position in the market in the field of imaging plate technology as well as to innovations from the world of practice hygiene.

Die Leistungsfähigkeit der Fluoreszenztechnologie in der Kariesdiagnostik wurde anschließend von Dr. Anahita Jablonski-Momeni, Privatdozentin an der Universität Marburg, aus wissenschaftlicher Sicht näher beleuchtet. Sie hat im vergangenen Jahr eine prämierte Studie zu diesem Verfahren veröffentlicht. Die Reproduzierbarkeit des VistaProof von Dürr Dental lag innerhalb der Studie im hohen Bereich, die diagnostische Güte des Verfahrens konnte als gut eingestuft werden. Als weiteren Vorteil sieht Dr. Jablonski-Momeni die Visualisierung und die digitale Speicherung der Daten.

Frank Kiesele, product manager for imaging systems, presented the new VistaCam iX as an IDS highlight. This is a camera with interchangeable lenses for both intraoral and fluorescent representation. VistaCam and VistaProof were the inspirations behind this development and have now been united in this new system. According to the manufacturer, this new camera is now able to transmit data completely digitally and is equipped with a 360-degree, all-round manual release. It also has a hygienically smooth and homogeneous surface. This product has a bright future thanks to its exchangeable heads and imaging plate technology.

Als zweite Neuheit stellte Produktmanager Zahnerhaltung Dr. Frank Zimmermann den Vector Paro und Vector Scaler vor. „Bei diesen Systemen behalten wir das Prinzip der linearen Bewegung inklusive der Schwingungsumlenkung um 90 Grad im Kopf des Handstücks in unserem neuen Vector System bei und vereinen es mit der klassischen Scaler-Technologie mit speziellen Spitzen“, so Zimmermann. Die ermöglichen ein schnelles und wurzelsubstanzschonendes Arbeiten und somit eine schmerzarme Behandlung für den Patienten.

Dr. Anahita Jablonski-Momeni, a private lecturer at the University of Marburg, expounded upon the capabilities of fluorescent technology in the field of caries diagnosis. Last year Jablonski-Momeni published an award-winning study of this procedure. The reproducibility of Dürr Dental's VistaProof system was, according to the study, at the upper end of the scale, whilst the diagnostic quality of the procedure achieved a rating of good. Jablonski-Momeni regards the visualisation and digital storage of the data as additional advantages.

„Wir haben ein System entwickelt, das sich universell einsetzen lässt und als einziges beide Arten der Instrumentierung ermöglicht. So deckt es gleichermaßen alle relevanten Anwendungen in der Parodontitis- und Periimplantitisprävention ab“, fügte Zimmermann hinzu. ◀

At this year's IDS, the German dental manufacturer Dürr Dental is presenting the tried and trusted in new combinations. For 70 years this company has stood for industrial progress in the field of dentistry, and numerous innovations have been announced for

Dr. Frank Zimmermann, product manager for dental preservation, presented the Vector Paro and Vector Scaler as another innovation. „In these systems we have retained the principle of linear movement, including the vibration deflection of 90 degrees in the head of the handpiece in our new Vector System, and unite it with the classic scaler technology's special tips,“ said Zimmermann. These enable a quicker way of working that is gentler to the substance of the roots, and thus a treatment for the patient with little pain. ◀

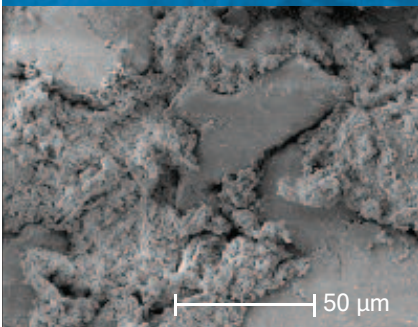
Tixos has a porous surface characterized by interconnected cavities, with predetermined geometry promoting faster bone formation\*.

**Tixos**  
laser made

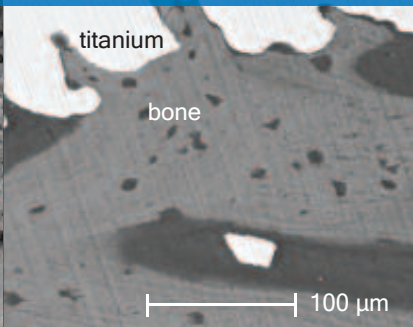
The Laser Microfused Titanium Surface  
by LEADER IMPLANTS

Faster Bone Growth inside the cavities of the microfused titanium surface

New Bone Formation inside the Implant cavities and pores in human after 8 weeks

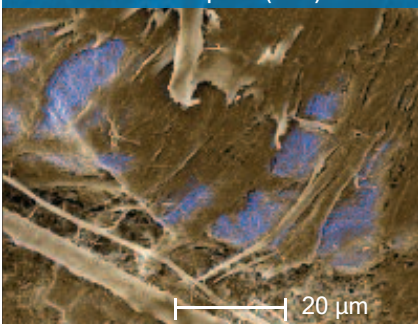


Bone growth inside the Implant concavities

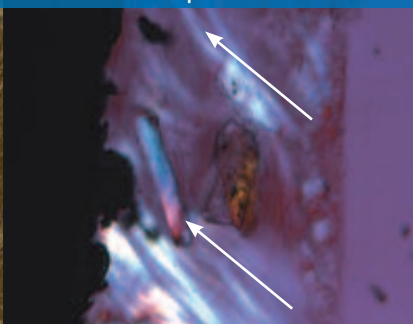


Strong adherence between the implant neck and soft tissues

Mucosal connective fibers inserted on the surface of Tixos implant (blue)



Mucosal connective fibers show perpendicular insertion to the implant surface



\*References available upon request

LEADER  
ITALIA

LEADER ITALIA s.r.l.  
Via Aquileja, 49 - 20092 Cinisello Balsamo (MI) ITALY  
ph. +39 02 618651 - fax +39 02 61290676  
[www.leaderitalia.it](http://www.leaderitalia.it) - [export@leaderitalia.it](mailto:export@leaderitalia.it)

# Die beliebtesten Behandlungseinheiten Deutschlands.



Der preiswerte Einstieg  
in die KaVo Welt:  
ab 21.398,- €\*



## KaVo Primus® 1058

Zuverlässigkeit, die begeistert.

- Hervorragendes Preis-Leistungsverhältnis
- Qualität 25.000-fach bewiesen



## KaVo ESTETICA® E50

Die besten Dinge im Leben sind einfach.

- Arztelement mit intuitiver Bedienung
- Bewährter Behandlungsstuhl
- Kompakte Behandlungseinheit in attraktiven Farben
- Inklusive SMARTdrive-Motorsteuerung für volle Durchzugskraft bereits ab 100 Upm



## KaVo ESTETICA® E70

Erleben Sie ein völlig neues Komfortgefühl.

- Schwebestuhlkonzept
- Automatisierte Hygienefunktionen
- Premium-Materialauswahl
- Inklusive SMARTdrive-Motorsteuerung für volle Durchzugskraft bereits ab 100 Upm



## KaVo ESTETICA® E80

Überragende Ergonomie in ihrer schönsten Form.

- Schwebestuhl mit motorischer Horizontalverschiebung
- Motorische Sitzbankhebung
- Automatisierte Hygienefunktionen
- Premium-Materialauswahl
- Maximum an Integrationsmöglichkeiten
- Inklusive SMARTdrive-Motorsteuerung für volle Durchzugskraft bereits ab 100 Upm



Das bietet nur KaVo:  
LED-Ausstattung für alle  
Instrumente und Antriebe  
als Gratis-Option!

\*Unverbindlicher Preisvorteil bzw. unverbindlicher Aktionspreis. Alle Preise zzgl. der gesetzlichen MwSt.



KaVo. Dental Excellence.

# Digitale Abformungen beschleunigt *Accelerated digital modeling*

Heraeus stellt neuen Intraoralscanner zur IDS vor *Heraeus presents new intraoral scanner*

■ Eine neue Dimension der intraoralen Abdrucknahme wurde zum Auftakt der IDS von dem Hanauer Unternehmen Heraeus präsentiert. Laut Dr. Norbert Ueberück, Produktspezialist Digital Prosthetics Heraeus Kulzer, ist durch das cara TRIOS Gerät die Erfassung der oralen Gegebenheiten schnell, präzise und ohne Verwendung von Puder oder Kontrast spray möglich. Der Scanner

die dann in Echtzeit eine detailgetreue anatomische 3-D-Darstellung auf dem Bildschirm ergeben.

Bereits während des Scanvorgangs können Scan- und Präparationsfehler erkannt und behoben werden. Etwa drei bis fünf Minuten sind nach Angaben des Unternehmens für die Abformung von Ober- und Unterkiefer sowie des Bisses nötig. Die Dauer wird im Vergleich zum konventionellen Vorgehen um bis zu 80 Prozent verkürzt. Für Patienten, die unter Ängsten und Würgereiz bei der Abdrucknahme leiden, ist basierend auf die praktisch berührungsfreie Erfassung eine stressreduzierte Behandlung möglich. Besonders Kinder und ältere Patienten profitieren von der Anwendung. Das Mundstück ist auswechsel- und autoklavierbar. Eine hygienische Handhabung wird dadurch erleichtert.

Die Gerätesoftware analysiert unter anderem Unterschnitte, Pfeilerdivergenzen und den prothetischen Platz. Flexible Korrekturen können durch Funktionen wie „Radieren“ und „inkrementelles Scannen“ durchgeführt werden. Der Workflow eliminiert Fehlerquellen von der Erfassung beim Patient bis zur Fertigstellung im zahntechnischen Labor, so das Unternehmen. Eine webbasierte Plattform dient als Schnittstelle zwischen Zahnarzt und Zahntechniker.

Der cara TRIOS wurde in Zusammenarbeit mit dem dänischen Hersteller 3Shape (Halle 4.2, Stand N090) entwickelt und wird ab Sommer 2011 erhältlich sein. ◀◀

■ *At the opening of the IDS, Heraeus—a company with headquarters in Hanau, Germany—presented a new dimension of intraoral cast modelling. According Dr Norbert Ueberück, product specialist for digital prosthetics at*

*Heraeus Kulzer, the cara TRIOS instruments enables users to record oral conditions quickly, precisely and without use of powder or contrasting spray. The scanner uses the volumetric optical sectioning method to analyse the distances and conditions of the surfaces in the mouth. From 3,500 recorded images, 10 in-depth images are created per second, which then provide a detailed, real-time, anatomic 3-D representation on screen.*

*Scanning and preparation errors can be detected and eliminated during the scanning process. Modelling the mandible and maxilla and the bite takes three to five minutes, according to the company. Compared to standard processes, this cuts down modelling time by up to 80 per cent. For patients suffering from a strong gag reflex and the urge to vomit when having a cast model made, stress-reduced treatment is now possible based on this virtually touch-free digital recording method. Children and elderly patients will especially benefit from this touch-free method. The mouthpiece is exchangeable and can be autoclaved, which greatly facilitates hygienic handling.*

*The instrument software is able to analyse undercuts, dental divergences and the space available for prosthetics. Flexible corrections can be made with the “erase” and “incremental” functions. The workflow eliminates error sources from the recordings taken from the patient until completion of the models by the dental technology laboratory. A web-based platform acts as an interface between the dentist and the dental engineer.*

*cara TRIOS was developed in cooperation with the Danish manufacturer 3shape (hall 4.2, booth N090) and will be available from this summer. ◀◀*



◀ Dr. Norbert Ueberück präsentiert die Anwendung des neuen Intraoralscanners cara TRIOS.

◀ Dr. Norbert Ueberück demonstrates the new intra oral scanner cara TRIOS.

misst im volumetrischen Optical Sectioning-Verfahren die Entfernung und Beschaffenheit der Oberflächen im Mund. Aus 3.500 erfassten Bildern werden zehn Tiefenbilder pro Sekunde erzeugt,

AD

# DVT für alle Anwendungen *DVT for all applications*

Carestream erweitert Angebot um Röntengeräte, Scanner und Kamera *Carestream is expanding its services to X-ray machines, scanners and cameras*

■ Im Mittelpunkt der IDS-Neuheiten von Carestream steht die modular aufgebaute 9000er Röntgenfamilie, die um das neue DVT KODAK CS 9300 ergänzt wird. Das CS 9300 bietet durch sein Flexi-Field-of-View alle für die Zahnarztpraxis notwendigen Volumengrößen, sodass durch Auswahl des kleinstmöglichen Volumen die Strahlendosis so gering wie möglich gehalten werden kann. Zeitgleich zum Launch des CS 9300 stellte Carestream in Köln auch die neue CS Imaging Software vor, deren Oberfläche, Design und zahlreichen neuen Features eine unkomplizierte und nutzerorientierte Anwendung ermöglichen sollen.

„Das DVT CS 9300 ist der große Bruder des unter anderem durch die Stitching Funktion 2009 nochmals weiterentwickelten 9000 3D und garantiert allen potenziellen Anwen-

dern von Endo über Paro bis hin zu Implantologie und Kieferchirurgie eine perfekt am Diagnosebedarf ausgerichtete All-in-one-Lösung“, so Frank Bartsch. „Der CS 9300 kombiniert nicht nur Panorama- und 3-D-Technologie, sondern bietet darüber hinaus hilfreiche Features wie z.B. frei wählbaren Sichtbereich von 5x5 bis 17x13,5 cm, exakte Positionierung, einfache Bedienoberfläche, eine erstklassige Auflösung und hohe Detailwiedergabe.“

Der neue Speicherfolienscanner CS 7600 scannt in sieben Sekunden und liefert nach weiteren fünf Sekunden aussagekräftige Bilder direkt am Befundungsplatz. Bei der Entwicklung stand neben einem schnellen Workflow und der Bildqualität vor allem die Möglichkeit der intuitiven Benutzung und ein kompaktes Design im Vordergrund.

Mit der intraoralen Kamera CS 1600 wird die Kamerafamilie bei Carestream erweitert. Sie verfügt über eine Karies-Screening-Funktion



◀ Frank Bartsch, Trade Marketing Manager Carestream Health. ▶ Frank Bartsch, Trade Marketing Manager Carestream Health.

und einen Flüssiglinsen-Autofokus für Endo-Bilder ohne Reflexionen bei optimalem Kontrast. ◀◀

■ *Carestream's new equipment includes the modular X-9000 family, which has been extended to the new DVT KODAK CS KODAK CS 9300. The CS-9300 offers all the volumes a dental practice might need with its flexible field of view so that radiation can be kept as low as possible by selecting the minimum needed radiation dose. Carestream also presented its new CS Imaging Software 9300, which has a new interface design and many new features to allow for easy, user-oriented operation.*

*“The DVT CS 9300 Imaging Software is the big brother and a further refinement of the 3D 9000, which promises all users—from endo to paro to implant dentistry and oral surgery—a perfect, all-in-one solution for their*

*diagnostic needs,” said Frank Bartsch. “The CS 9300 combines not only panorama and 3-D technology, but offers additional helpful features, such as a freely selectable field of view from 5x5 to 17x13.5 cm, exact positioning, a simple user interface, first-class resolution and high detail reproduction.”*

*The new CS 7600 plate scanner scans in seven seconds flat, and after another five seconds it delivers useful images for evaluation. The ability to use the system intuitively and compactness were of primary importance during its development, as were achieving fast workflow and high image quality.*

*The Carestream family is also extended to the CS 1600 intraoral camera. It has a caries screening function and a liquid lens autofocus for endo images without reflections, thus ensuring optimum contrast. ◀◀*

AD



## HYDRIM M2 Thermodesinfektor

- Das Reinigungs- und Desinfektionsgerät HYDRIM M2 eignet sich ideal für größere Praxen mit viel Betrieb und benötigt keinen zusätzlichen Platz für Reinigungsmittel.
- Aktive 2-Stufen-Trocknung der Instrumente einschließlich deren Hohlräume.
- Niedriger Wasserverbrauch in Kombination mit patentierter Reinigungslösung.
- Der Hydrim M2 ist werkvalidiert.
- Wartungs- und benutzerfreundlich.
- EN15883 und MPG 93/42 konform.



## STATIM G4, der schonende Autoklav

- STATIM, einer der weltweit am häufigsten verwendeten Autoklaven, sterilisiert automatisch alle verpackten und unverpackten Fest- und Hohlkörperinstrumente, einschließlich Hand- und Winkelstücke.
- STATIM ist fünfmal schneller als typische B-Zyklus Autoklaven.
- Die Validierung des STATIM wird biologisch als auch physikalisch nachgewiesen.
- STATIM erfüllt den Standard EN13060 und die Hygienerichtlinien des RKI.





Millennium  
Stand Alone



Millennium  
with Mocopure 500



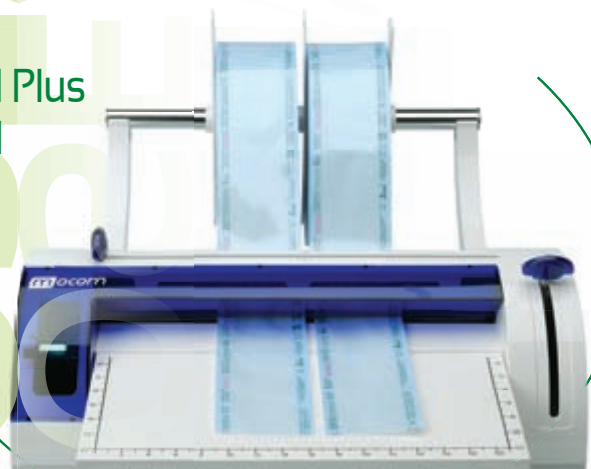
Millennium  
with Mocopure 100



Millseal Plus  
Automatic



Millseal Plus  
Manual



Millseal Rolling



makelabit