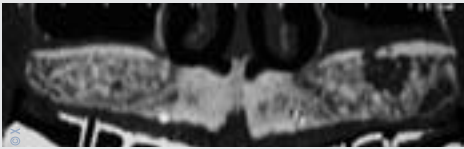


# today 29 30

## Conférence



Le point sur le sinus. De la sélection du patient aux complications. On vous aura prévenu !

» page 6

## Conférence



Le traitement des récessions gingivales multiples au maxillaire. Suivez la tendance actuelle.

» pages 22 & 23

## Enquête



En 2030, 50% des chirurgiens dentistes seront des femmes. Existe-t-il une dentisterie au féminin ?

» pages 33 & 34



## N'oubliez pas d'aller voter!

■ Cette année, les nominés sont tous exposés à l'Espace Innovation mis en place par l'ADF au niveau 1 de l'exposition.

Tous les professionnels réunis

sur le Congrès sont invités à se rendre sur ce stand afin de voir les innovations sélectionnées par le jury et à voter pour le produit illustrant le



mieux la créativité de leur métier. La remise de ce prix aura lieu le samedi 30 novembre à 14 heures. Un tirage au sort se déroulera parmi tous les professionnels de santé qui ont voté et le gagnant recevra le produit élu Prix de l'innovation 2013. ◀

# LA DIFFERENCE

VistaScan Mini View  
Haute résolution. Écran tactile 4,3"



ADF 2013  
Stand N° 2M41

Un écran tactile „Haute Résolution“ pour un diagnostic instantané



- Image disponible à partir de 6 secondes
- Plus haute définition du marché jusqu'à 22 pl/mm en résolution réelle
- Autonome grâce à la carte SD
- Wi-Fi / Réseau local (LAN)

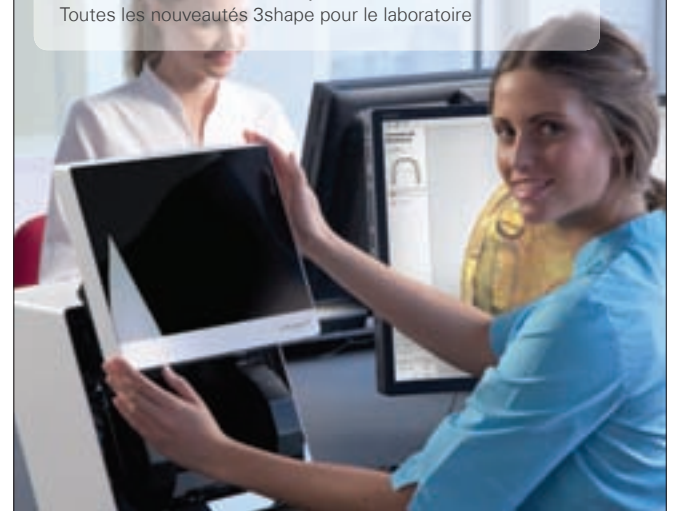
Dispositif médical classe I

Made in Germany



Présentations quotidiennes sur notre stand no. 3M55  
Mercredi 27, jeudi 28 et vendredi 29 novembre :

- 10h00 Implant Studio: Planification implantaire/guides chirurgicaux par CFAO
- 11h00 TRIOS Color : La caméra intra-buccale TRIOS en couleurs réelles
- 12h00 Inlay-cores numériques : Numérisation en bouche et modélisation CFAO
- 15h00 Ortho System: l'orthodontie numérique par 3shape
- 16h00 Nouveautés Dental System 2014: Toutes les nouveautés 3shape pour le laboratoire



## Solutions ouvertes CAD/CAM Planmeca Une combinaison idéale



Planmeca PlanScan™  
Planmeca PlanScan™ Lab

Planmeca PlanCAD™ Easy  
Planmeca PlanCAD™ Premium



Planmeca PlanMill™ 40  
Planmeca PlanMill™ 50  
PlanEasyMill™



- Solutions ouvertes pour la dentisterie numérique
- Travaux prothétiques de haute qualité
- Flux de tâches intégré pour les dentistes et les laboratoires dentaires



Rendez-vous au stand 2L17

PLANMECA

## Ensemble, Réinventons l'Implantologie

### ACCESS PACK - 1 -

- 1 Kit implantaire Access (vis haute et vis basse)
- 1 faux moignon droit vissé ou transvissé
- 1 réplique d'implant
- 1 tranfert Pick-up

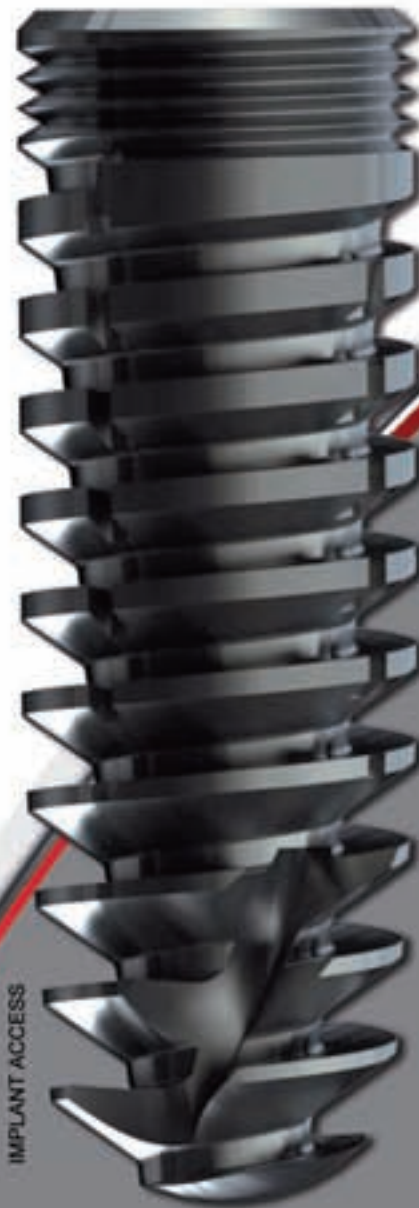
**119,50 € TTC**  
(éléments non dissociables)

### ACCESS PACK - 2 -

- 1 Kit implantaire Access (vis haute et vis basse)
- 1 faux moignon droit vissé ou transvissé

**98 € TTC**  
(éléments non dissociables)

**STAND 3M43**



*Platform switching*

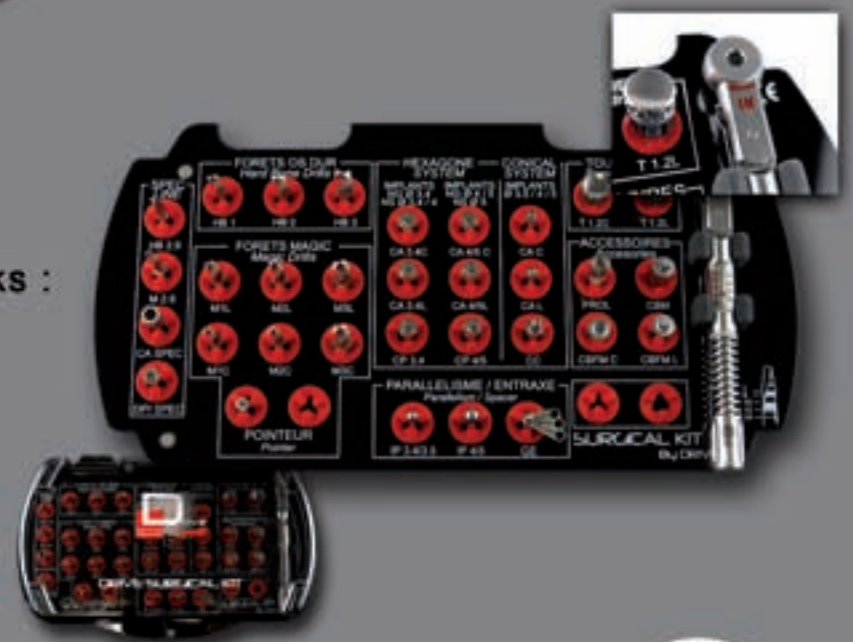
*2 Connectiques :  
Conique ou Hexagonale*

*TA6 V ELI  
Grade V*

*COMPATIBLE  
Nobel Active NP  
Drive Bio-xellent  
Drive Synkrone*

**Commande minimum de 25 packs :**  
1 trousse de chirurgie offerte  
pour votre 1<sup>ère</sup> commande

**50 packs achetés :**  
5 implants Access supplémentaires  
offerts



[www.access-implants.com](http://www.access-implants.com)

[www.driveimplants.com](http://www.driveimplants.com)

Contact : 04 78 52 44 30  
Lyon - France



ISO 9001 / ISO 13485  
CE MARKING

**Bioclear Anterior BISICO**

► **STAND 1N19**

**Pour un sourire parfait...**

Bioclear Anterior est un nouveau système de matrices sectionnelles anatomiques préformées, destinées à la restauration proximale des dents antérieures. Les matrices Bioclear Anterior existent en plusieurs hauteurs et courbures pour répondre à toutes les anatomies proximales rencontrées au niveau des dents antérieures. L'utilisation des matrices Bioclear Anterior permet d'obtenir d'emblée une forme parfaite avec un profil d'émergence correct, ainsi qu'un état de surface parfaitement lisse, vous dispensant de réaliser une mise en forme et un polissage fastidieux à l'aide de strips abrasifs. Les matrices Bioclear Anterior sont extrêmement fines et s'insèrent facilement au niveau proximal des dents antérieures. Leur hauteur permet leur manipulation aisée quelle que soit la situation clinique.



**CROWN CÉRAM**

► **STAND 1P15**

**Une fabrication 100% française et un poster pour en informer vos patients !**

Aujourd'hui, en entrée libre, deux conférences : à 11h sur le tout-céramique et



à 15h sur le pilier implantaire. Comment travaille le leader français de la CFAO ? Au sein du laboratoire alsacien, des prothésistes de métier et experts des technologies numériques utilisent les logiciels CFAO pour concevoir, réaliser et fabriquer les piliers sur mesure et garantir précision optimale, qualité constante et adaptabilité exacte de la prothèse définitive à l'anatomie gingivale. Ce laboratoire offre une gamme de fabrication entièrement française et, pour en informer vos patients, un poster est à votre disposition gratuitement sur le stand de l'ADF. Innover, non pas s'éloigner, mais se rapprocher...

**Contre-angles série FX NSK**

► **STAND 2M13**

**Performances et une longévité maximales...**

Avec la série FX, NSK a créé des contre-angles mono-corps qui reflètent les technologies développées par le fabricant au fil de son histoire. Le corps a été spécialement étudié pour offrir un champ opératoire plus large et une meilleure prise en main. L'acier inoxydable garantit quant à lui une longévité supérieure et plus de légèreté, d'où une facilité d'utilisation et une



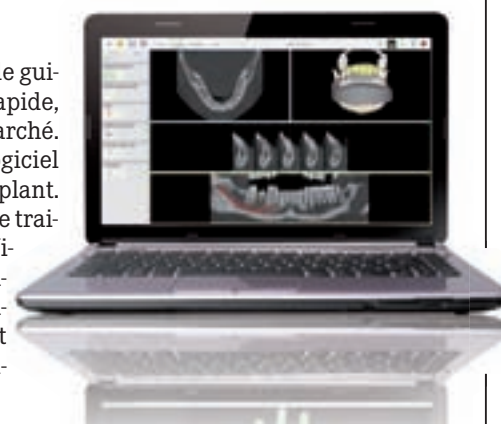
polyvalence excellentes. Les contre-angles de la série FX se nettoient facilement. Pour répondre aux attentes des professionnels qui traitent une grande variété de cas cliniques, la gamme Fx permet d'effectuer tous les travaux de découpe ainsi que les traitements d'endodontie.

**ACCUGUIDE EASY IMPLANT**

► **STAND 3M45**

**Un bon plan... de traitement, et son guide.**

EASY IMPLANT présente le logiciel de guidage le plus simple, le plus sûr, le plus rapide, à un tarif parmi les moins onéreux du marché. Le Dr Tardieu vous fait découvrir ce logiciel durant tout l'ADF sur le stand Easy Implant. Composé de trois modules, Ucreat pour le traitement des images, UPlan pour la planification et Udesign pour le dessin des guides ce logiciel vous permettra de planifier les meilleurs plans de traitement pour vos patients. [j.rivera@easyimplant.com](mailto:j.rivera@easyimplant.com) ou 04.50.45.04.98.



**One Shape**

**L'instrument unique en rotation continue !**



- Un seul instrument.
- Ne nécessite pas l'acquisition d'un moteur spécifique.
- Lime stérile à usage unique.

**Your Endo Specialist™**

La simplification de vos actes endodontiques en toute sécurité et efficacité est l'une de nos préoccupations majeures. MICRO-MEGA® vous propose aujourd'hui **One Shape®**, un seul et unique instrument en Nickel-Titane utilisable en rotation continue pour des mises en forme canalaires de qualité.

**Simplicité et efficacité... Tout simplement !**

**MICRO-MEGA®, la qualité française...**



Flashez ce code via votre Smartphone pour accéder à l'information One Shape®

**MICRO-MEGA®**  
Tél. : +33 (0)3 81 54 42 36  
[commercial@micro-mega.com](mailto:commercial@micro-mega.com)  
[www.micro-mega.com](http://www.micro-mega.com)  
[www.oneshape-mm.com](http://www.oneshape-mm.com)



A Sanavis Group Company

JC-AUGÉ ■ [www.jcauge.com](http://www.jcauge.com)

\* Votre spécialiste endo

**i Chiopro BIEN-AIR****▶ STAND 2L10****iPAD + Bien-Air =  
une console intuitive  
et pré-programmée**

Piloter sa console d'implantologie via une interface conviviale et intuitive tel qu'un iPad, c'est ce que propose le i Chiopro de Bien-Air. Simple d'utilisation, on y retrouve les programmes de poses d'une quinzaine de

marques d'implants sur le marché avec la possibilité d'en ajouter de nouvelles. Types d'instruments, vitesses, couples, tout est prévu pour rendre l'usage du i Chiopro élémentaire et ergonomique. Deux applications (Implantologie et Chirurgie) sont disponibles et téléchargeables gratuitement sur l'Apple Store.



Fort de l'expérience des utilisateurs, Bien-Air propose des mises à jour régulières qui viennent enrichir les performances déjà élevées de cette console. Un pdf reprenant l'historique du protocole peut être édité pour compléter le dossier patient. Dans sa dernière version, il est maintenant possible d'enregistrer via la caméra de l'iPAD les implants qui vont être utilisés.

**Hygopac Plus****DÜRR****▶ STAND 1T06 | 2M41****J'ai été emballé par ce produit!...**

Emballer des instruments n'a jamais été aussi simple et fiable. Le nouvel Hygopac Plus de Dürr Dental permet des emballages stériles sûrs et fiables, dans les règles de l'art. A chaque emballage individuel, toutes les instructions relatives à la norme européenne sont remplies. Hygopac Plus c'est : un encombrement minimal - le suivi intégré pour une soudure conforme - un enregistrement des données sur carte SD ou via le réseau - une vitesse de soudage rapide - une utilisation intuitive et un respect de la norme DIN EN ISO 11607-2. Sachets ou de rouleaux? Avec Hygofol, c'est un gain de temps avec des emballages stériles, rapides, en utilisant les rouleaux, disponibles désormais avec des points de repère pratiques pour les découpes. La station Hygofol, porte rouleaux

[www.idem-singapore.com](http://www.idem-singapore.com)

# THE BUSINESS OF DENTISTRY

**REGISTER ONLINE NOW!**

Enjoy free entry to the Trade Fair & Conference Early Bird rates



## INTERNATIONAL DENTAL EXHIBITION AND MEETING APRIL 4 - 6, 2014

Suntec Singapore International Convention and Exhibition Centre

*Pre-Congress Day: April 3, 2014*

IDEM Singapore offers an unrivalled opportunity to reach out to the dental fraternity in the Asia-Pacific region. With a powerful combination of an extensive international trade exhibition and a world-class scientific conference, IDEM Singapore has been a cornerstone event in the dental community calendar since 2000. It is a "must-attend" for dental practitioners and professionals in the Asia-Pacific looking for the latest cutting edge technology and innovations in dental solutions and services.

**YOUR GATEWAY TO THE ASIA PACIFIC'S DENTAL MARKETS**

IDEM Singapore is a highly targeted trade exhibition and conference that offers exhibitors unrivalled prospects to meet and do business with the dental fraternity in the Asia-Pacific region. Capitalize on this unique opportunity to showcase your products and solutions to the dental community in Asia-Pacific.

More than 80% of the 16,000 sqm of exhibiting space has been booked - secure your booth space now!

**ONE-STOP SHOPPING AND BUSINESS NETWORKING**

With more than 450 exhibitors from over 36 countries in one location - See, learn and shop for the latest and best deals in dental technology at IDEM Singapore 2014. For the traders and distribution houses, IDEM Singapore 2014 will also feature many new exhibitors globally, using this exhibition as a platform to seek distributors in Asia. Meet dental professionals from all over the Asia-Pacific region. Establish contacts, exchange ideas and socialise with colleagues both familiar and new from the regional dental fraternity. For a full list of exhibitors, please visit our website. Register online to visit the trade exhibition for free.

**A CONTINUAL EDUCATION PROGRAM THAT IS TAILORED TO YOUR NEEDS**

In four power-packed days of lectures and workshops, IDEM Singapore 2014 caters to Dentists and the rest of the dental team, including Dental Technicians, Dental Hygienists and Dental Therapists. A diverse range of topics and educational sessions will be presented, so you can tailor a valuable program that is relevant to your needs.

Endorsed By



Supported By



Held In



In Co-operation With



Co-organizer



To Exhibit

Koelnmesse Pte Ltd  
Stephanie Sim  
Tel: +65 6500 6723  
s.sim@koelnmesse.com.sg

To Visit

Koelnmesse Pte Ltd  
Andrea Berghoff  
Tel: +65 6500 6706  
a.berghoff@koelnmesse.com.sg

koelnmesse

we energize your business



peut être installée partout dans le cabinet. Hygoseal, le test de soudure, permet de contrôler chaque jour la qualité de celle-ci, en un clin d'œil. Cela contribue ainsi à encore plus de sécurité. D'après la directive européenne des exploitants de produits médicaux en vigueur, la préparation des dispositifs médicaux doit être effectuée selon des procédés adéquats et validés. Avec le nouvel Hygopac Plus, c'est simple ! La température, la rapidité de soudage et la pression de serrage sont faciles à comprendre et sont saisies, contrôlées et enregistrées constamment par l'appareil. Ainsi, le succès d'une soudure conforme est garanti.

## LE MUST

La Paro sans angoisse



Présentation  
vendredi 29 novembre 2013  
de 10h00 à 17h00  
Par le Dr Frédéric JOACHIM  
+11 ans de pratique du système  
Vector Paro

Stand 2M41



Made  
in  
Germany



Le Vector Paro Pro. Prouvé comme le plus solide et ergonomique des thérapeutes de parodontites

- Traité extraordinaire parallèle à la surface radouleur grâce au Principe "vector" breveté
- Intal, maintenance et thérapie de péri-implantite avec le même système

Dürr Dental Medical GmbH © 2013 DE



# Planmeca ProMax<sup>®</sup> 3D

## De véritables appareils tout-en-un pour tous vos besoins d'imagerie.

Les cinq fantastiques



- Meilleure qualité d'image avec un dosage optimal
- Mode d'imagerie optimisé pour divers besoins
- Nouveau mode endodontie • panoramique céphalométrique • CBCT • 3D photo • 3D scan d'impression
- Intégration avec le système CAD/CAM de Planmeca
- Créez votre patient virtuel avec le logiciel d'imagerie leader mondial Planmeca Romexis

Compatible avec Mac OS et Windows

**Rendez-vous au stand 2L17**

[www.planmeca.fr](http://www.planmeca.fr)



Planmeca France 13 rue Marie Curie, 44230 Saint-Sébastien-sur-Loire  
tél 02 51 83 64 68, fax 02 51 83 64 69, mél : [planmeca.france@planmeca.fr](mailto:planmeca.france@planmeca.fr)

# PLANMECA

# Le point sur le sinus, Mettre en garde contre les risques des greffes de sinus

Responsable scientifique: Dr Jean-François Tulasne

Conférenciers : Pr Philippe Herman (ORL à l'Hôpital Lariboisière, Paris PU-PH), Dr Jean-François Andreani, Dr Franck Renouard, Dr Jean-Yves Cochet, Dr Pascal Valentini, Dr Olivier Malard (CHU de Nantes PU-PH)

## D 85- Le point sur le sinus

### - Date, heure

Vendredi 29 Novembre – 12h30 – 18h00

### - Thématique

Pluridisciplinaire

### - Type

Point sur

### - Objectifs

Appréhender les risques des greffes de sinus

### - La sélection du patient

P. Valentini (Paris)

### - Les complications per-opératoires des sinus lift

F. Renouard (Paris)

### - Complications post-opératoires

P. Herman (ORL à l'Hôpital Lariboisière, Paris)

### - Rôle fondamental de l'endodontie dans la prévention et le traitement des sinusites maxillaires

J.-Y. Cochet (Paris)

### - Communications bucco-sinusiennes post-extractionnelles : du traitement primaire à la reconstruction pré-implantaire

J.-F. Andreani (Paris)

### - Les sinusites maxillaires

L. de Gabory (CHU de bordeaux)

■ La perte des dents maxillaires postérieures entraîne le plus souvent une atrophie de l'os alvéolaire et un affaissement du plancher du sinus sus-jacent qui empêchent la mise en place d'implants dentaires. Cette situation fréquente a conduit les implantologistes, dès le début des années 80, à envisager une augmentation du volume osseux par des **greffons osseux autogènes** ou des **substituts osseux** placés directement sur le plancher du sinus, après décollement et soulèvement de la muqueuse sinusienne, d'où les termes couramment utilisés de sinus-lift ou d'élévation du sinus. Les techniques se sont rapidement développées avec utilisation de matériaux d'origines très variées (humaine type auto ou allogreffe, animale bovine ou porcine, synthétique de toute nature), parfois mélangés, avec des résultats en apparence toujours excellents (plus de 80% de succès) quels que soient les produits utilisés (conclusions de la conférence de consensus de Boston de 1996).

Même si la greffe de sinus est devenue une intervention courante en chirurgie implantaire, avec des indications et un protocole opératoire parfaitement codifiés, des **complications** sont toujours possibles, comme pour toute chirurgie, avec des risques particuliers en rapport avec l'anatomie et la pathologie propres au sinus maxillaire. Les complications per-opératoires sont dominées par la perforation de la membrane (environ 10 à 20% des cas) et plus rarement les hémorragies. Le taux de complications post-opératoires, tel qu'il peut être évalué par étude de la littérature, est de 2 à 5,6%, ce qui est faible et pourrait

être rassurant. Pour autant ces complications peuvent être graves, et mettre en jeu le pronostic fonctionnel, voire vital compte tenu du fort pouvoir pathogène de la flore buccale. Dès lors, on conçoit que dans bon nombre de cas, la prise en charge pré-implantaire doit être multidisciplinaire pour optimiser la chirurgie et réduire l'incidence des complications.

La première des conditions pour atteindre ces objectifs est d'avoir reçu une **formation chirurgicale** suffisante. Travailler sur le sinus maxillaire déborde le cadre de la chirurgie dentaire et nécessite donc un entraînement spécifique. Les conditions de travail (bloc opératoire, aseptie, instrumentation) sont particulières et ne deviennent familières qu'après plusieurs mois de compagnonnage avec un praticien entraîné. Ne pas s'astreindre à cette formation est une source de stress qui ne peut qu'altérer le bon déroulement de la chirurgie, accroître le risque de complications et compromettre le résultat final.

Evaluer **l'état local** (dents, maxillaire et sinus) ainsi que **l'état médical** du patient est essentiel avant toute décision chirurgicale. En effet le maxillaire et le sinus peuvent être l'objet de remaniements anatomiques, ou de pathologies inflammatoires ou infectieuses susceptibles de rendre difficile l'étape de greffe ou encore d'infecter le greffon. Le contexte médical du patient a toute son importance à l'heure où l'usage des immunomodulateurs ou immunosuppresseurs s'étend, notamment dans le cadre des maladies rhumatismales, diminuant d'autant les défenses naturelles de l'organisme. Parallèlement, les antiagrégants plaquettaires ou les anticoagulants sont largement prescrits dans le cadre de pathologies cardio-vasculaires, avec à la clé un risque accru d'hématome post-opératoire, hématome qui d'une part disperse les particules de greffon et d'autre part fait le lit de l'infection.

La prévention et le traitement des principales **complications per-opératoires** (perforation de la membrane sinusienne, hémorragie) sont indispensables à connaître. Ces techniques seront présentées à partir de supports vidéo.

Les **complications post-opératoires** sont l'hématome jugal (rare, devant être évacué sans tarder), La nécrose au sein de la greffe (*fig. 1 et 2*) et surtout les infections dont la plupart sont bactériennes, et sans doute pérennisées soit par les séquestres de Bio-Oss (*fig. 3*), soit par les séquestres d'os autologue (*fig. 4*). Cependant des infections impliquant des espèces fongiques (*Aspergillus*) peuvent être observées, possiblement déclenchées par la migration intempestive de matériel d'obturation canalaire initialement sous-muqueux (*fig. 4A*).

Le **traitement** médicaux' avère efficace dans de rares cas ; toutefois une mise à plat chirurgicale est le plus souvent nécessaire – quand le scanner révèle une migration importante de greffons osseux dans le sinus lui-même – menée autant que possible par voie de méatotomie moyenne et/ou inférieure afin de préserver quand cela est

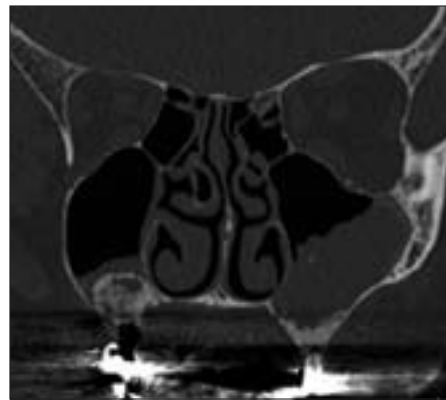


Fig. 1

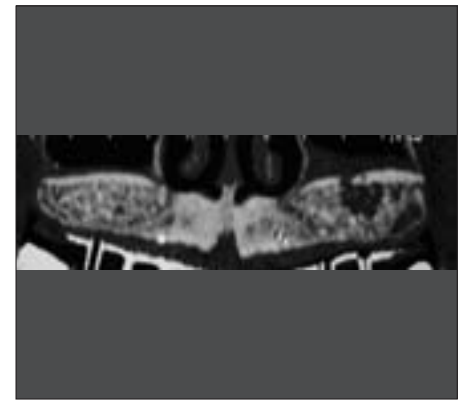


Fig. 2

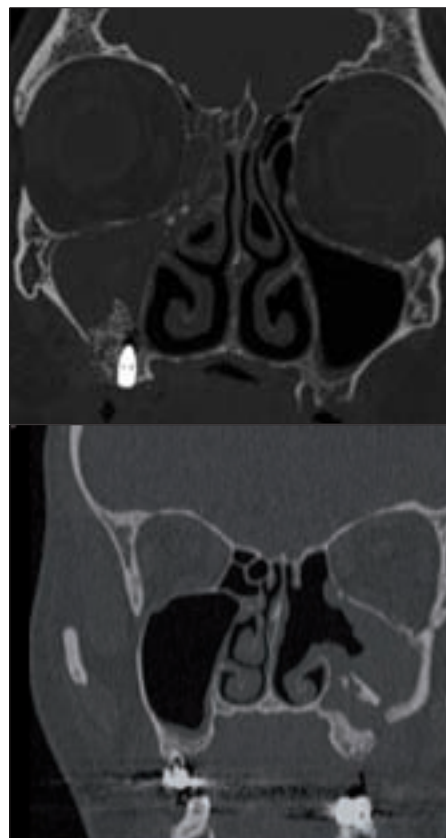


Fig. 3

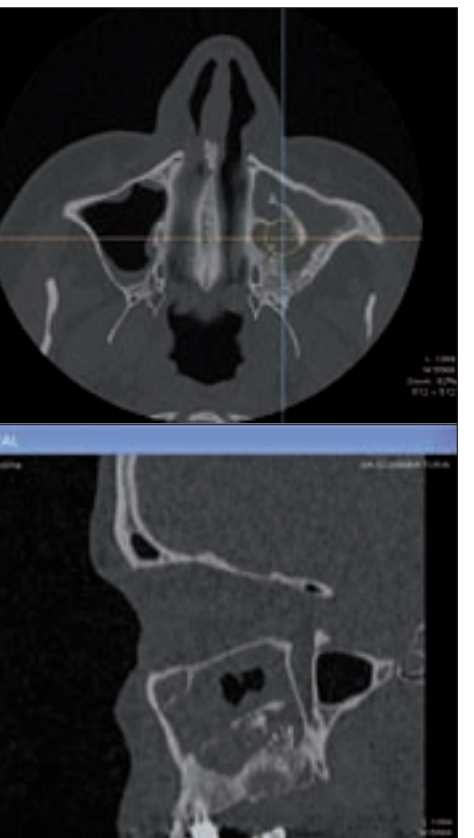


Fig. 4a

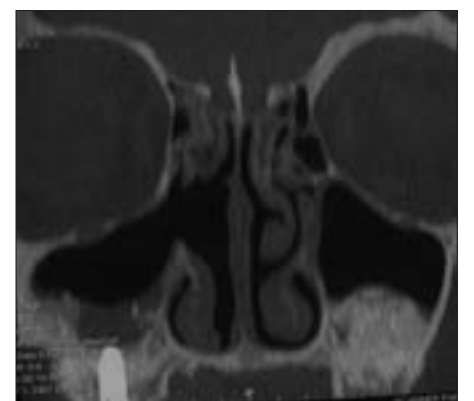


Fig. 4b

possible la portion de Bio-Oss intégrée (*fig. 4B*). La survenue de fistule oro-antrale est exceptionnelle. L'observation de cette série de complications révèle qu'elles peuvent survenir quel que soit le matériel de greffe utilisé (autogreffe versus xéno-greffe). Il est difficile de réaliser des analyses statistiques sur une étude rétrospective observationnelle. Pour autant certains facteurs semblent à l'évidence favo-

riser la survenue de complications, qu'il faut distinguer en facteurs locaux, régionaux ou généraux.

La prise en charge multidisciplinaire permet de traiter efficacement l'infection et préserver au maximum la fonction (respect du matériel de comblement déjà intégré, éviter la survenue d'une fistule oro-antrale). ◀

**EKOM**

**La qualité sans huile !**

Ekom est un fabricant de dispositifs médicaux, spécialisé dans le développement et la production de compresseurs d'air exempts d'huile, ainsi que de pompes d'aspiration, d'unités de filtration et de leurs accessoires. Fondée en 1992, la société s'est imposée

► **STAND 2M08**

comme l'un des principaux acteurs de solutions d'air comprimé. Aujourd'hui, presque 14.000 compresseurs silencieux sont produits par an avec environ 170.000 déjà en exploitation dans le monde. Actuellement, une équipe de 190 employés travaille sur le développement et la pro-

duction. Une large gamme d'utilisations en rapport avec la technologie sans huile et la qualité garantissent la demande de compresseurs Ekom sur le marché international. 99% de sa production peut être trouvée dans 75 pays à travers le monde - de l'Asie à la Fédération de Russie, au Moyen-Orient, aux États-Unis et en Europe. Ekom est régulièrement présent aux expo-

sitions les plus prestigieuses. Les produits Ekom sont en conformité avec toutes les normes de l'UE. Son système de gestion de la qualité est certifié conforme à la norme ISO 9001:2008 et CAN/CSA-ISO 13485:2003 des dispositifs médicaux. La vision de l'entreprise est de fournir aux partenaires com-

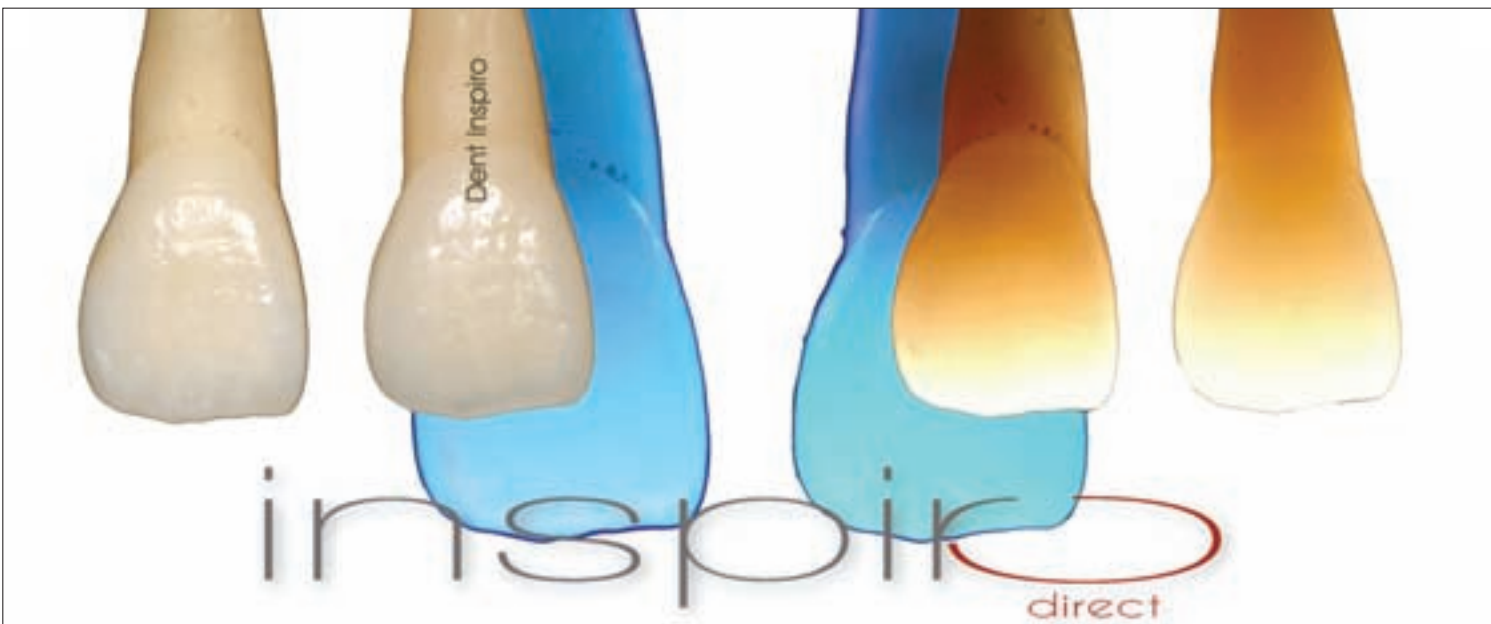


merciaux des solutions fiables et précises, en mettant l'accent sur sa connaissance des besoins des praticiens et avoir un haut degré d'innovation, et produire avec le plein engagement de chaque employé.

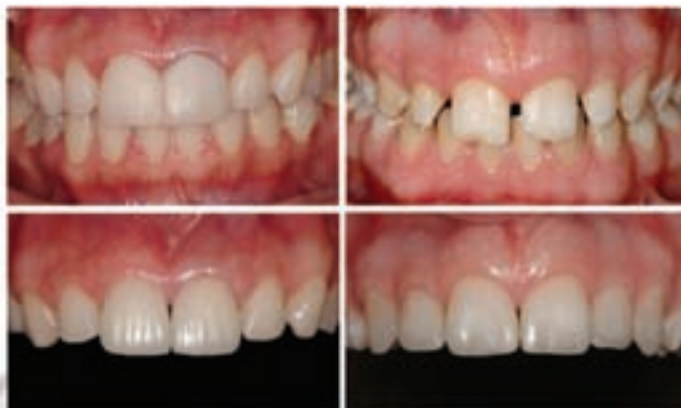
**EUROTEKNIKA**  
► **STAND 3M18**

**Une solution globale pour l'implantologie**

Des mini-trousses de chirurgie sont disponibles pour l'ensemble des gammes Euroteknika et elles comprennent les instruments nécessaires à la pose des implants aux diamètres et longueurs les plus couramment utilisés. Elles offrent une lecture simple et intuitive des protocoles en fonction des densités osseuses et des diamètres d'implants à poser. Les 5 nouveaux systèmes implantaires Naturactis, Naturall+, Natea+, Aesthetica+ et Uneva+ ont été conçus avec une prise directe de l'implant au mandrin pour une utilisation plus ergonomique, un gain de temps en chirurgie et



**Edelweiss DR** introduit une nouvelle référence esthétique en matière de restaurations directes grâce à ce système très complet développé avec les conseils du Dr Didier DIETSCHI. Ce matériau élargit les possibilités dans le domaine des techniques de restauration directe suivant le «CONCEPT DE STRATIFICATION NATURELLE» maintenant bien établi et qui offre une esthétique optimale et des résultats fonctionnels parfaits grâce à sa nouvelle technologie nano-hybride homogène qui assure brillance et performances mécaniques accrues... Essayez-le et voyez par vous-même!



« Haute Couture en Dentisterie Esthétique »



**Edelweiss DR AG**

Unter-Altstadt 28, Mercandor  
6300 Zug / Switzerland  
www.edelweissdr.com

Distribution exclusive



Dispositif médical de classe IIa  
CE 0482/ Organisme certificateur  
MEDCERT. Fabriqué par  
EdelweissDR. Lire attentivement la  
notice avant toute utilisation

Visitez nous sur le  
Stand T26



une meilleure visualisation du niveau de pose. Une protrusion centrale entre les filets permet d'augmenter la surface de contact (B.I.C) os/implant de 15%. Enfin, un départ des filets dès l'apex donne une plus grande capacité auto-tarandante de l'implant. Grâce à son nouvel espace de commande en ligne et son centre de conception et de production moderne basé en France, Teknikalab, solution CAD-CAM, garantit la réalisation de tous travaux en fusion laser et usinage au meilleur prix et dans un délai 24 à 96h.  
www.euroteknika.com



DENTAL TRIBUNE  
**DT STUDY CLUB**  
COURS | DISCUSSIONS | BLOGS | MENTORAT

## ULTRADENT

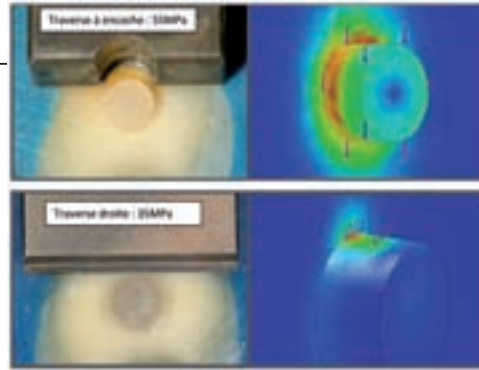
**Une innovation signée  
Ultradent devient un  
standard industriel !**

La méthode de test de résistance au cisaillement par encoche, d'Ultradent, a été adoptée par l'organisation internationale de standardisation (ISO) comme étant le nouveau standard de l'industrie. C'est d'une

## ► STAND 1M24

importance extrême ! Cela signifie que les forces d'adhésion obtenues avec les adhésifs Ultradent ont été testées selon la méthode qui donne les résultats les plus précis, vous garantissant que ces adhésifs offrent des forces d'adhésion fiables. I.S.O. a adopté cette méthode après une étude menée par plus de 20 orga-

nisations indépendantes qui ont conclu qu'il s'agit d'une amélioration par rapport aux méthodes précédentes. Utilisant ce dernier test, il est devenu extrêmement précieux de pouvoir concevoir des adhésifs qui ont largement dépassé presque tous les autres acteurs du marché. S'adressant aux dentistes, Neil Jessop, Directeur de la R & D chez Ultradent confirme : « Chez



Ultradent, notre objectif est de vous fournir des produits qui ré-

pondent aux normes de qualité et de performance les plus élevées. C'est grâce à de tels tests si rigoureux que nous sommes en mesure de vous offrir des produits de pointe tels que Peak Universal Bond avec des valeurs d'adhésion parmi les plus élevées de l'industrie.»

# Moscow 2014

DENTAL  
SALON

## Dental-Salon

April 21-24

De

## Dental-Expo

September 29 - October 2

Crocus Expo exhibition grounds



In 2014 we expect:

more than 550 exhibitors  
more than 30000 visitors  
more than 30 countries  
more than 500 lectures

**DENTALEXPO**<sup>®</sup>  
www.dental-expo.com  
international@dental-expo.com

### Forets d'Implantologie

FFDM-THOMAS

► STAND 1T13

**La coupe à la demande !**

FFDM-PNEUMAT réalise toute une gamme de forets d'implantologie sur mesure. Le savoir-faire et l'expertise technique détenus au sein de la société permettent la réalisation d'outils au fort pouvoir coupant et avec une excellente tenue à la corrosion. Avec une description précise du besoin, nous réalisons les dessins techniques qui sont soumis pour acceptation avant lancement en fabrication. Après validation des plans, les produits sont fabriqués suivant les référentiels ISO 9001 et ISO 13485. Nous maîtrisons l'usinage de nombreuses nuances d'aciers inoxydables ce qui donne à nos forets une excellente résistance à la corrosion. Notre parc machine en constante évolution technologique depuis 10 ans permet de réaliser des forets aux formes complexes (cylindrique, conique, étagée). Les revêtements, les traitements thermiques et de surface, le marquage laser, l'identification couleur sont autant de spécialités maîtrisées par FFDM-PNEUMAT. Notre métier : le sur-mesure !



DENTAL TRIBUNE  
**DT STUDY CLUB**  
COURS | DISCUSSIONS | BLOGS | MENTORAT



# BE AMAZED BY WATERLASE®

Le système Waterlase iPlus système est tout simplement éblouissant. C'est notre système le plus avancé, le plus puissant et le plus simple. Si vous n'y croyez pas, vérifiez vous mêmes sur [www.biolase.com](http://www.biolase.com) aujourd'hui.

## + VITESSE JAMAIS ÉGALÉE

- Jusqu'à 100 pulsations seconde
- Technologie brevetée 600 mj/pulsation
- Aussi rapide qu'un fraisage

## + ILASE STATION DIODE LAZER 940 nm

- Avantages de la double longueur d'onde
- Première diode laser sans fil
- Batterie digitale

## + INTERFACE INTUITIVE

- 52 procédures préprogrammées
- Ecran tactile
- Apprentissage rapide

## + DENTISTERIE BIO

- Pas de micro fractures ou de dégâts thermiques
- Plus précis et très peu invasif
- Utilise l'eau et la lumière pour la section



## ADF STAND 2L05

### Distributeur Langue Française

Location	Revendeur	Contact	Website
France	ARSEUS France	Magali Albertini + 33 (0) 670880569	<a href="http://www.arseus-dental.fr">www.arseus-dental.fr</a>
Algeria	Seriderm	Hakim Kemiche +213(0) 21 69 78 77	N/A
Morocco	DENTAL EXPRESS SARL	Dr. M. dr ben Aziz + 212 (0) 539 947 795	<a href="http://www.dentalexpress.ma">www.dentalexpress.ma</a>
Tunisia	New Med	Hatem Tanazefi +00 216 71 710 328	<a href="http://www.new-med.net">www.new-med.net</a>

©BIOLASE, Inc. All rights reserved. For use by licensed professionals only. BIOLASE, WaterLase, iPlus, and Deep Pocket Therapy with New Attachment are trademarks of BIOLASE, registered in the U.S. and other countries.

FOLLOW US!

[f](#) [t](#) [in](#) [You Tube](#) [P](#) [g](#) | [www.biolase.com](http://www.biolase.com) | +1.949.361.1200

# BIOLASE®