

# today

Supplemento a **Dental Tribune Italian Edition** • Anno XI, n. 1 • Stampa: ROTO3 Industria Grafica S.p.a. - Castano Primo (MI)



**BORN TO RUN**

Pensi di avere un limite, così provi a superarlo e accade immediatamente qualcosa. Riesci ad andare un po' più forte, grazie al potere della tua mente, alla tua determinazione, al tuo istinto e grazie alla tua esperienza.

**ODONTOIATRICA la scelta giusta.**

**ODONTOIATRICA** la scelta giusta! **Numero Verde 800-032889** **ADI**

www.odontoitrica.it

Ti aspettiamo al 57° congresso Amici di Brugg di Rimini - Padiglione A7, Stand n° 031-034, Corsia 1

57<sup>ma</sup> Edizione  
Amici di Brugg

Consulta

**PROGRAMMA 2014**

» pagina 20

**Le AZIENDE PRESENTI**

» pagina 38

**Le PIANTINE della Fiera**

» pagina 39

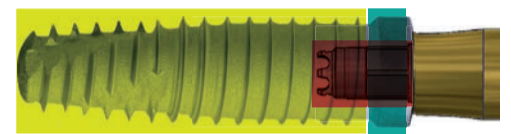
**3i T3 IMPLANT™**

IL PRIMO IBRIDO TRIFUNZIONALE

T<sup>1</sup> Tecnologia Bone

T<sup>2</sup> Tecnologia Safe

T<sup>3</sup> Tecnologia Connection



T 0444 913 410 - info@biomax.it - www.biomax.it

BIOMAX

## Tutt'uno tra scienza e pratica



■ La ricorrenza degli "Amici di Brugg" non può non farci riflettere sulle caratteristiche e sugli obiettivi di questa nostra iniziativa che celebra quest'anno la 57<sup>ma</sup> edizione.

Ribadiamo a questo proposito e con convinzione la specificità di essere l'unica Associazione multidisciplinare per l'aggiornamento del dentista generico, sottolineando il vanto di aver sempre dato informazioni utili da "spendere" il giorno dopo, al rientro in studio.

» pagina 2

## Jeffrey T. Slovin, presidente e CEO di Sirona: INTEGO come e per chi

■ Il 12 e 13 maggio la Sirona Dental System ha presentato il nuovo riunito INTEGO a Bensheim, in Germania, dove ha sede il più grande sito di produzione dell'industria dentale con 1500 dipendenti.

» pagina 2



**LEGGI** il  
Sirona Times  
in allegato

Pad. C7, Stand 159-161

**DENTAL TRIBUNE**  
The World's Dental Newspaper

**TUEOR**  
TUEOR

**VIENI A TROVARCI!**  
Area Istituzionale  
Pad. A5 - Stand 27

www.dental-tribune.com www.tueor.it



### Informazioni sul 57° Congresso

**Dove**  
Fiera di Rimini Spa  
22-23-24 maggio 2014  
Via Emilia 155 - 47921 Rimini

**> Ingresso ovest**  
Padiglioni espositivi: C7-A7-A5  
Padiglioni Congressuali:  
C5 - C2 - Auditorium

**Trasporti Municipali**  
Linea 5 partenza Torre Pedrera  
(Rimini Nord)  
Linea 9 partenza FS centrale di Rimini  
Linea 10 partenza Miramare  
(Rimini Sud)

**Segreteria del Congresso presso  
la Sede Congressuale Padiglione 5**

**SEGRETARIA AMICI DI BRUGG**  
Via Nuova Circonvallazione, 69  
Tel. 0541. 774363 / 0541. 316199  
segreteria@amicidibrugg.it

**SEGRETARIA ORGANIZZATIVA  
ADRIAPPOINT**  
Via Nuova Circonvallazione, 69  
Call Center 0541. 793025 r.a.  
info@adriapoint.com



**mini UNIKO**  
micromotore per implantologia

- Alta tecnologia
- Massima affidabilità
- Grandi performance
- Facilità d'uso

nuove  
versioni  
luce LED  
e tastiera  
touch



MARIOTTI & C. srl  
Micromotors & Milling-Machines  
Via Seganti 73 - 47121 Forlì ITALY  
tel +39 0543 474105 - fax +39 0543 781811  
info@mariotti-italy.com - www.mariotti-italy.com

# INTEGO, la nuova generazione di riuniti Sirona

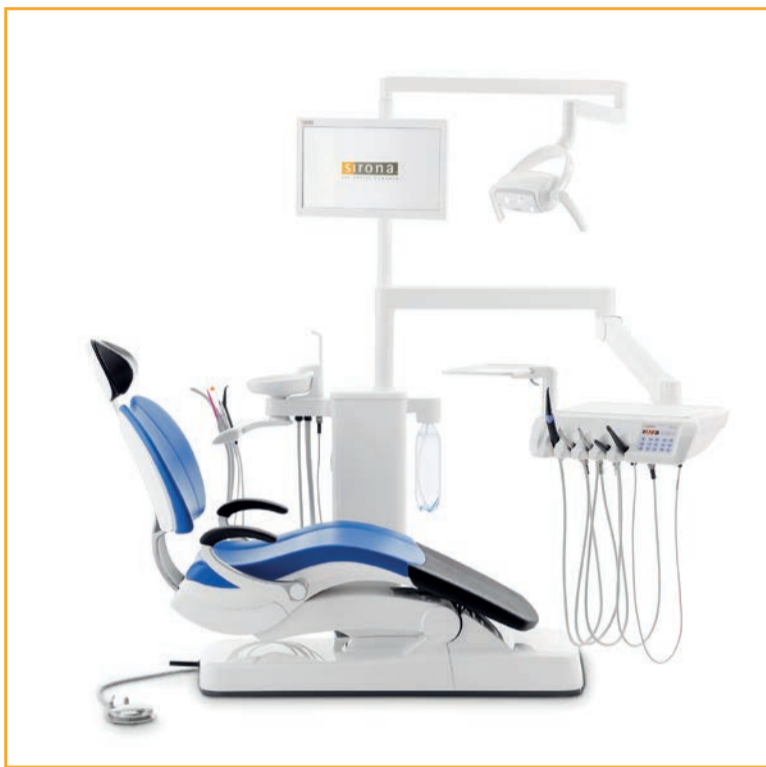
Intervista a Jeffrey T. Slovin, Presidente e Ceo di Sirona Dental System

« pagina 1

Allo spettacolare evento hanno partecipato oltre 300 persone da tutto il mondo. In anteprima mondiale sarà presso lo stand Sirona ad Amici di Brugg. *Dental Tribune Italia* ha intervistato durante l'evento Jeffrey T. Slovin.

## Come nasce l'idea del nuovo riunito INTEGO?

Noi cerchiamo sempre di apportare dei cambiamenti nel dentale rispondendo alle esigenze del dentista che vuole più sicurezza, velocità e facilità, per offrire il miglior trattamento al loro paziente. Un ruolo centrale è svolto dai riuniti, con cui i dentisti passano gran parte del tempo. Noi volevamo offrire a tutti i dentisti del mondo la qualità e l'esperienza Sirona, indipendentemente dalle diverse esigenze secondo il paese di provenienza, l'esperienza, le dimensioni dello studio, le capacità economiche. I riuniti Sirona hanno un buon design ergonomico, una elevata qualità "made in Germany", durata ed igiene sicura. Nessuno deve rinunciare a questo anche quando non ha molti soldi da investire. Per questo nasce INTEGO, una nuova generazione di riuniti, solidi, costruiti completamente a Bensheim con materiale tedesco, con test paragonabili a quelli della Mercedes. INTEGO ha un design unico e funzionalità innovative, flessibile nella sua configurazione e concorrenziale nel prezzo.



Per maggiori dettagli sulle caratteristiche del prodotto, leggi il Sirona Times allegato.

## E da chi?

Qui a Bensheim hanno lavorato per 1000 giorni 70 collaboratori. Ma INTEGO è stato davvero disegnato dai nostri clienti: abbiamo incluso i clienti e il team delle vendite nel processo di ricerca e sviluppo. Questo grazie a 200 esperti dipendenti in tutto il mondo che ascoltano le richieste dei clienti, dei distributori e non solo. Noi non vogliamo soddisfare il cliente, ma le sue aspettative. E questo lo facciamo anche con la possibilità di customizzazione individuale del prodotto.

## Sirona è leader in digital dentistry. Pensa che INTEGO contribuirà ad incrementare la quota di mercato sia in termini economici che di competizione?

Si lo penso, spero davvero che a livello mondiale questo succederà. Nessuno ha una qualità e un design di questo tipo con un prezzo così economico.

Gli italiani apprezzano tanto il design. Nella fase di progettazione ho chiesto di prestare molta attenzione a clienti e collaboratori italiani. Per quanto riguarda l'Italia dunque sono convinto che avrà successo: oltre al design, alla qualità viene incontro anche alle difficoltà economiche del momento.

Con il Cerec, Sirona 30 anni fa pose una importante pietra nella storia del dentale. INTEGO è un'altra tappa storica?

Questo dipende. Non è una rivoluzione tecnologica come il Cad Cam, ma un modo diverso di concepire la propria professione e investire su questa. Sarà un grande cambiamento qualora il dentista decida davvero di crearsi la sua pratica, la sua professione attraendo un maggior numero di pazienti. Questo è uguale in tutto il mondo a Tokyo, in Italia, in Francia. I pazienti hanno bisogno del dentista e vogliono trovare uno studio confortevole e piacevole.

## In Europa persiste uno stato di crisi, in particolare nel Sud Europa. Come pensa possa essere accettata questa nuova generazione di riuniti e come può contribuire a uscire dalla crisi delle attrezzature nel settore dentale?

Il punto è come affrontare la crisi e su cosa investire. Io penso che se si investe sulla propria professione e il proprio lavoro sicuramente ci sarà un ritorno. Questo non è il magico prodotto che può cambiare la macroeconomia, ma penso che possa aprire la mente dei dentisti, che potranno sentire di avere una chance; per credere di nuovo nell'investimento e nell'arrivo/incremento dei pazienti.

## E lei come vede l'economia in Europa?

Io sono ottimista riguardo al dentale. Io penso che troveremo la via giusta. Alcuni paesi hanno già superato la crisi, altri ne sono ancora coinvolti. Ma penso che tutti insieme troveremo la soluzione. Certo dipenderà da molte cose.

## Lo scorso anno durante il suo primo mandato in qualità di Presidente, Sirona presentò 25 nuovi prodotti hardware e software. Oggi nasce INTEGO, la nuova generazione di riuniti. Lei è fortunato durante il suo mandato, questo non è certo casuale.

La vita è una fortuna; certi momenti sono più facili altri più difficili. Ma per quanto riguarda Sirona abbiamo centinaia di migliaia di clienti, noi vogliamo fare la differenza per i pazienti. Ma vi prometto che noi continueremo ad investire e per il prossimo IDS avremo molte sorprese da presentarvi. Io sono normalmente ottimista, vedo il bicchiere sempre mezzo pieno.

## In alcuni paesi del mondo il prodotto non sarà ancora disponibile e in Italia?

Certo. Saremo ad Amici di Brugg, che sarà la nostra prima presentazione pubblica mondiale. Quindi arriveremo al nostro stand di Rimini.

## Grazie per l'intervista.

Ciao Italia!

Patrizia Gatto

## Amici di Brugg alla 57<sup>ma</sup> edizione Tutt'uno tra scienza e pratica

« pagina 1



La nostra visione congressuale scaturisce da un concetto di scienza non solo "astratta" ma trasformabile immediatamente in comportamenti adattati alla pratica professionale quotidiana.

Per avere conferma del permanere della nostra visione, basta una superficiale disamina dei programmi, tutti a carattere eminentemente pratico. Auspico quindi che l'affluenza di quest'anno premi il nostro impegno in questa direzione e che il pubblico degli Amici sia caratterizzato anche da una robusta presenza di giovani, malgrado la pleora dilagante di nuovi professionisti, accompagnata dalla generale diminuzione dei loro introiti, li spinga a disertare i congressi piuttosto che a frequentarli.

A tutti, giovani e affermati, va il mio augurio di trarre il meglio da questa 57<sup>ma</sup> edizione, in conoscenza e in spirito di condivisione professionale e umana.

Nicola Perrini, Presidente degli Amici di Brugg

## Con gli "Amici" tutte le novità per le varie componenti del team odontoiatrico

■ Nel dare il benvenuto a Rimini notiamo alcune delle novità del programma. Al corso pregressuale del giovedì viene approfondita la "Protesi provvisoria" esaminata in tutti i suoi aspetti: sia fissa su elementi dentari naturali che su impianti. Vengono evidenziate le risposte di biocompatibilità dei tessuti orali e vengono messe a confronto inoltre le metodiche tradizionali di esecuzione con le nuove tecniche CAD/CAM, prendendo in esame anche le protesi provvisorie rimovibili parziali e totali. La giornata di venerdì ha come tema il "Piano di Trattamento"; se ben articolato è la sintesi della cultura e dell'onestà scientifica dell'operatore, dovendo prevedere la risoluzione di problemi conservativi, endodontici, parodontali, chirurgici e, quando necessario, la finalizzazione protesica del tutto. Venerdì gli odontotecnici approfondiscono anche, nella loro sessione, un



tema appassionante per una professione in continua evoluzione: la "Protesi tradizionale a confronto con quella informativamente assistita" per valutare pregi e limiti di ciascuna soluzione.

Il Congresso continua sabato con la consueta seduta congiunta di Odontoiatri e Odontotecnici, sviluppando in dettaglio i temi dibattuti nelle sessioni precedenti. Nel pomeriggio, chiusura come da tradizione, con la presentazione di alcuni casi clinici che illustrano i rapporti tra chirurgia, nuovi materiali e metodiche di laboratorio, proposti con l'innovativa e affascinante proiezione in 3D e con la visibilità dell'alta definizione.

Agli Igienisti dentali è dedicato, il venerdì, un corso di un'intera giornata sulla prevenzione e sul mantenimento: obiettivi talmente condivisi con gli odontoiatri che il corso si concluderà in sala A, in sessione comune. Novità anche per gli Aso presenti anch'essi al venerdì per ribadire l'importanza del lavoro in team.

**today dti** Dental Tribune International

Supplemento a

DENTAL TRIBUNE Italian Edition  
Anno XI, n. 1 - Maggio 2014

Registrazione Tribunale di Torino  
n. 5892 del 12/07/2005

Direttore responsabile:  
Massimo Boccaletti

Redazione:  
Chiara Siccardi, Federica Marrocu

Graphic Designer:  
Angiolina Puglia

Editore: T.U.E.O.R. Srl  
Corso Sebastopoli, 225  
10137 Torino - Italia  
Tel. +39 011 0463350  
Fax +39 011 0463304  
www.tueor.it - redazione@tueor.com

Amministratore: Patrizia Gatto  
patrizia.gatto@tueor.com

Realizzazione:  
T.U.E.O.R. Srl Torino

Stampa: ROTO3 Industria Grafica S.p.a.  
Via per Turbigo 11/b  
20022 - Castano Primo (MI)

Pubblicità:  
T.U.E.O.R. Srl Torino

57<sup>ma</sup> Edizione  
Amici di Brugg

PROGRAMMA 2014

» pagina 20

Le AZIENDE PRESENTI

» pagina 38

Le PIANTINE della Fiera

» pagina 39



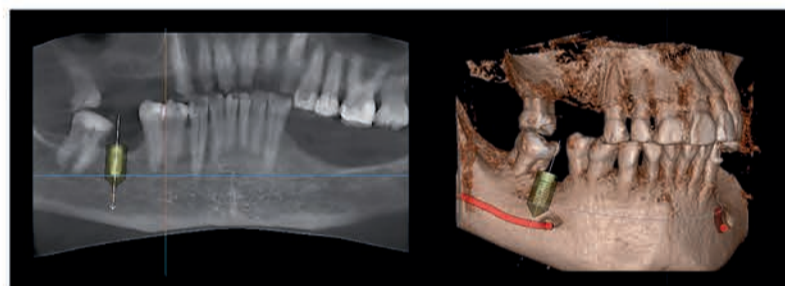
# CRANEX<sup>®</sup> 3D

PANORAMICO + TELERADIOGRAFO + CBCT

## Una nuova dinamica per il tuo studio

CRANEX<sup>®</sup> 3D è un sistema di imaging dentale di elevata qualità in grado di soddisfare con le sue performance le esigenze delle cliniche dentali.

CRANEX<sup>®</sup> 3D combina in un unico sistema l'acquisizione della panoramica eseguita con il sistema Real Pan, la diagnostica 3D Cone Beam CT e l'esame cefalometrico.



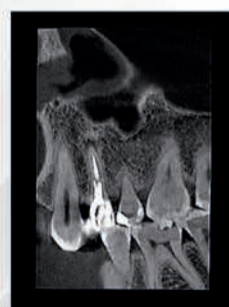
### Campi di applicazione del CRANEX<sup>®</sup> 3D

- Pianificazione impianto
- Endodonzia
- Fratture dentali ed ossee
- Denti inclusi
- Denti del giudizio - terzo molare
- ATM
- Seno mascellare
- Anomalie anatomiche
- Carie

### Programma ENDO

Il programma ENDO 3D è progettato in particolare per gli endodontisti che richiedono un'immagine a più alta risoluzione.

Il Voxel da 85 micron e l'algoritmo SMAR (SOREDEX Metal Artefact Reduction-strumento per la riduzione degli artefatti metallici) aiutano la visualizzazione di piccolissimi particolari anche quando circondati da corpi radiopachi.



**SOREDEX**

[www.soredex.com](http://www.soredex.com)

Vi aspettiamo allo stand "DL MEDICA"  
per mostrarVi come ottimizzare il vostro  
lavoro con i prodotti SOREDEX:

PADIGLIONE A 7 - CORSIA 3  
STAND NR. 106

Digital  
imaging  
made  
easy<sup>™</sup>

# Workshop Andi a Cernobbio: come sarà la professione nel futuribile socio economico?

■ Il titolo del V workshop indetto dall'Andi, sabato 9 maggio, nell'incantevole cornice di Villa d'Este a Cernobbio, è stato più che di ampio respiro: "In quale evoluzione socio economica tro-

verà risorse la professione odontoiatrica del futuro?".

Ma si può ipotizzare il quadro socio economico in cui si evolverà la professione senza necessariamente allargare lo sguardo al futuro che incornicerà non solo vita ed attività dei dentisti, ma delle loro famiglie e più in generale, di tutta la società?

No, non si può. Ed infatti gli interventi di sociologi ed economista, moderati da Franco Di Mare della Rai, si è allargato "sui massimi sistemi socio economici" alla luce della crisi e dell'attuale rivoluzione industriale, la terza, dopo la classica (dickensiana) del secondo Ottocento e quella del dopoguerra, quando (1952) un tornio venne comandato per la prima volta da un computer.

Di Mare ha esordito con un'osservazione che non può non aver fatto piacere ai vertici Andi e ai presidenti provinciali accorsi in buon numero a Cernobbio: ossia l'attenzione che la maggior Associazione italiana dei dentisti dà ai problemi più generali della società (cosa che pochi altri sindacati medici fanno) grazie "anche" al workshop voluto una decina di anni fa dal past president Roberto Callioni.

Ricollegandosi etimologicamente al significato della parola "crisi", Di Mare ha dato ampio spazio attraverso un'intervista TV registrata a Domenico De Masi, sociologo celebre ed arguto secondo cui «c'è un fantasma che gira per l'Europa ed è il modello di sviluppo». In realtà sia De Masi che Maura Franchi, sociologa a Parma e Stefano Micelli della Ca' Foscari, relatori della mattinata, sono d'accordo che occorra una diversa distribuzione mondiale di ricchezza.

Se le nuove tecnologie sono spietate "job killer", istruttrici di posti di lavoro, del resto storicamente anche nelle altre rivoluzioni industriali hanno sempre "ucciso" parte dell'occupazione. Il vero problema è "quale direzione percorrere?" Perché, parafrasando Seneca,



"nessun vento è favorevole, se il marinaio non sa dove volgere le vele". Alcune indicazioni provengono dai consumi che "parlano di noi (e non solo del mercato)" come si evince dalla modifica del paniere, espressione di un cambiamento non solo di abitudini consumistiche, ma di valori.

Micelli ha ipotizzato l'avvio di una manifattura definitiva "additiva" non sottrattiva, come in passato: in parole più semplici, grazie alle tecnologie in 3D un prodotto futuro sarà molto più espressione della creatività individuale che non di una produzione massificata. Naturalmente data la circostanza non si potevano non applicare questi interrogativi-base alla medicina, definita «in prima linea nella terza rivoluzione industriale».

Per stare più in ambito odontoiatrico: le protesi future saranno fortemente personalizzate, con denti stampati in resina nel giro di pochi minuti. Sui temi più specificatamente odontoiatrici si sono intrattenuti anche i relatori del pomeriggio: Dario Righetti, della Deloitte, Società specializzata in revisione bilanci, Aldo Piperno dell'Università di Napoli che ha parlato della attualità della professione odontoiatrica nel nostro Paese e Francesco Maietta (Censis) di sanità integrativa per un'odontoiatria di qualità, ma sostenibile per tutti.

Dental Tribune



Gianfranco Prada, Presidente Andi.



## Studio di settore dell'Unidi e analisi congiunturale Key-Stone

■ Il 24 maggio, in occasione di "Amici di Brugg", come di consueto l'istituto Key-Stone presenta i risultati dello Studio di Settore Unidi, arricchito dalle analisi congiunturali relative al primo trimestre 2014.

I risultati del settore vengono considerati secondo due diverse prospettive, di fatto due differenti mondi, non sempre strettamente dipendenti: quello della "Produzione italiana" e del "Mercato nazionale".  
Di seguito alcune anticipazioni.

### La "Produzione italiana" in ripresa

Il settore produttivo di dispositivi medici per il dentale continua ad essere particolarmente virtuoso.

L'Italia rappresenta uno dei maggiori poli di fabbricazione – escludendo lo shock del 2009 che ha marcato un decremento importante, immediatamente risolto da un biennio 2010-2011 straordinariamente positivo – ha ripreso la sua crescita che, secondo i primi dati che verranno presentati, appare in buona ripresa.

La buona vocazione all'esportazione e la riduzione dei consumi nazionali si sono quindi compensati, consentendo comunque al comparto un certo margine di

crescita, che ha visto un ulteriore miglioramento delle sue performance nel 2013.

### Il "Mercato nazionale" con segnali contrastanti

Questo ambito non riguarda la produzione, ma i consumi e gli investimenti di studi odontoiatrici e laboratori odontotecnici.

Dinamiche fortemente differenziate tra consumi e investimenti, i primi – vera variabile dipendente dall'accesso degli italiani alle cure odontoiatriche – non hanno mai avuto un vero e proprio crollo. Nonostante la grave crisi iniziata nel 2009 il mercato è andato in recessione soltanto nel 2012 (tecnicamente per recessione si intendono 2 trimestri consecutivi in negativo), anno nel quale per la prima volta i consumi di dentisti e odontotecnici sono calati in termini di valore. Situazione perdurata fino a fine dello scorso anno, seppur con un progressivo "rallentamento della decrescita" dopo il picco negativo della primavera 2013.

Stando al Panel Key-Stone della ricerca "Sell-out Analysis", l'ultimo esercizio ha chiuso a circa -1,5% (un po' più mercato per i consumi dello studio e poco più favorevole per quelli del laboratorio avvantaggiati dall'uso di prodotti per tecniche CAD/

CAM di maggior valore aggiunto). La congiunturale del primo trimestre 2014 vede finalmente un segno positivo con un +1% nel trimestre puntuale e (non si vedeva da 24 mesi) un +0,2% sulla cumulata annuale. In questo indicatore non sono inclusi l'Ortodonzia e l'Implantologia, che hanno dinamiche assai differenti e, stando alle prime proiezioni dello Studio Unidi, il segno pare ancora negativo.

Totalmente diverso, invece, l'andamento del mercato delle attrezzature, il cui acquisto è fortemente correlato al clima di fiducia degli operatori.

Come si può osservare nel grafico riepilogativo (Fig. 1) – che mostra l'andamento trimestrale dell'ultimo biennio – il trend negativo proveniva dai periodi precedenti a quelli sotto analisi ed è rimasto tale almeno sino a tutto il primo semestre del 2013. Successivamente si è assistito a una ripresa piuttosto repentina, a partire dalla seconda parte dell'ultimo anno, confermata anche dalla congiunturale del primo trimestre 2014.

Questo ritorno agli investimenti da parte di studi e laboratori, può in parte essere dovuto ad un maggior clima di fiducia, ma è probabilmente molto influenzato dalla

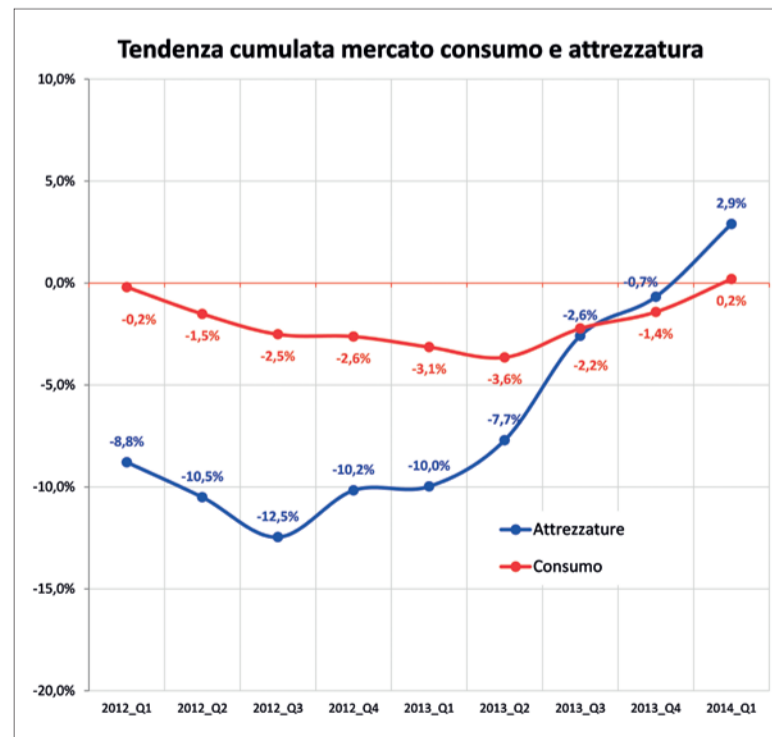


Fig. 1 - Tendenza cumulata mercato consumo e attrezzatura.

mancanza di sostituzione delle attrezzature negli ultimi anni, tecnologie che vanno comunque incontro ad obsolescenza ed il cui rinnovamento non può essere procrastinato a tempo indefinito.

A ciò si aggiunga l'apertura di alcune

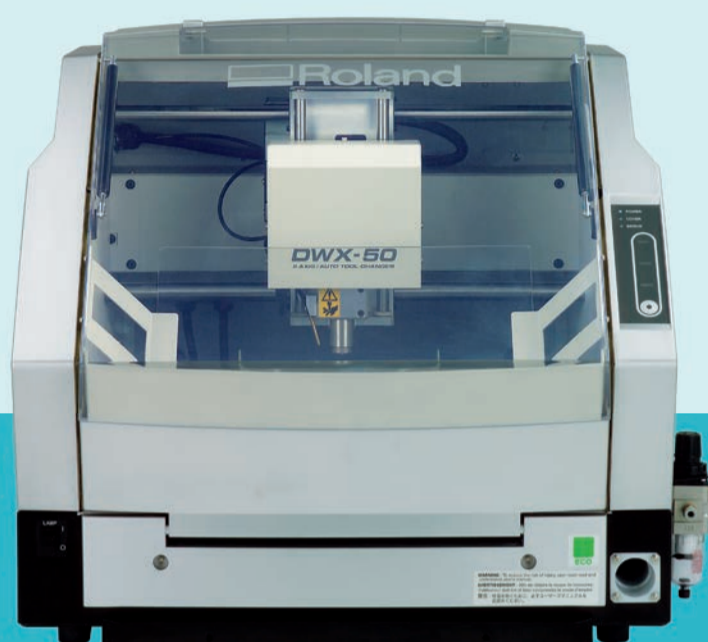
centinaia di nuovi studi dentistici appartenenti al canale della cosiddetta "odontoiatria commerciale", normalmente dotati di tecnologie all'avanguardia.

Roberto Rosso

# Speciale Amici di Brugg

Vieni alla manifestazione Amici di Brugg  
e scegli una delle offerte Roland Easy Shape.

**Subito uno scanner in regalo!**



OFFERTA 1

Pacchetto composto da:  
**Roland DWX-50,**  
scanner Dental Wings Serie 3,  
CAM, CAD, modulo impianti,  
PC, monitor e mouse.



OFFERTA 2

Pacchetto composto da:  
**Roland DWX-50,**  
scanner D-Scan 3,  
CAM, CAD, modulo impianti,  
PC, monitor e mouse.

PREZZO ACQUISTO SINGOLA OFFERTA

**€ 34.990**

Formula noleggio: fino a 60 mesi con rata da € 710\* al mese.

\* Iva esclusa

Offerte valide fino al 30/06/2014 e solo per acquisti effettuati durante la manifestazione Amici di Brugg.  
Condizioni commerciali soggette all'approvazione della finanziaria e alle condizioni del mercato al momento dell'attivazione della pratica.

Roland DG Mid Europe S.R.L.  
Pad. A7 | Stand 26

[www.rolandeasyshape.com](http://www.rolandeasyshape.com)

**EASY  
SHAPE**

**Roland**  
DENTAL SOLUTION

# Prima bocca virtuale dinamica 3D fornisce spunti per lo sviluppo di alimenti più sani

■ MELBOURNE, Australia: recentemente gli scienziati hanno presentato a Melbourne la prima bocca virtuale dinamica al mondo. Credono che il nuovo modello di masticazione fornirà una

migliore comprensione di come il cibo viene digerito a livello microscopico e come esso influenza i nostri recettori del gusto, al fine di aiutare l'industria alimentare a sviluppare cibi con ridotto conte-

nuto di sale, zucchero e grassi senza compromettere il gusto.

Utilizzando una tecnica chiamata *smoothed-particle hydrodynamics*, la bocca virtuale è stata sviluppata in base a dati reali sulla fisica di masticazione del Commonwealth Scientific and Industrial Research Organisation (CSIRO), l'agenzia scientifica nazionale australiana.

Essa comprende rappresentazioni tridimensionali delle caratteristiche anatomiche di denti, gengive, lingua, guance e palato e predice come viene sminuzzato un particolare alimento e quale sapore viene rilasciato nella saliva per le papille gustative. Inoltre, mostra la distribuzione e l'interazione di componenti come sale, zucchero e grassi, ha spiegato il dottor Simon Harrison, un ingegnere meccanico presso la Computational Informatics division di CSIRO.

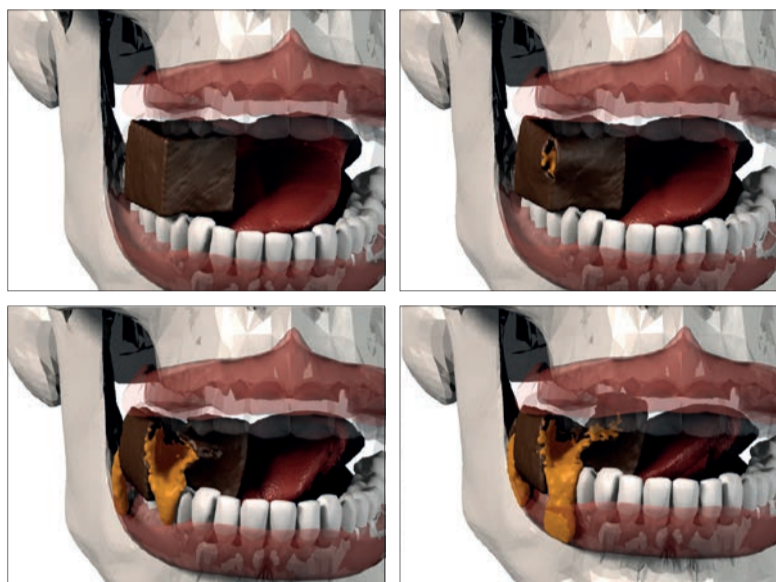
Secondo i ricercatori, l'invenzione ha importanti implicazioni per l'industria alimentare. Al fine di ridurre le componenti non sane e incorporare invece gli elementi nutrienti provenienti da fibre, frutta e verdura nei prodotti alimentari senza compromettere il gusto, i produt-



tori hanno bisogno di una migliore comprensione delle strutture alimentari.

«Questa tecnologia darà ai produttori di alimenti e ingredienti la capacità di modellare non solo la ripartizione di un prodotto alimentare complesso, ma anche dei singoli componenti» ha detto il dott. Leif Lundin, scienziato del cibo alla Animal, Food and Health Sciences division di CSIRO. Ad esempio, esperimenti preliminari al CSIRO hanno dimostrato che il sale e lo zucchero possono essere ridotti fino al 70% senza alterare

il gusto del cibo. I ricercatori hanno pubblicato due articoli sulla loro ricerca. Il primo studio, intitolato «Computational modeling of food oral breakdown using smoothed particle hydrodynamics», è stato pubblicato sul numero di aprile del *Journal of Texture Studies* e il secondo studio, intitolato «Towards modelling of fluid flow and food breakage by the teeth in the oral cavity using smoothed particle hydrodynamics (SPH)», è stato pubblicato nel numero di febbraio della rivista *European Food Research and Technology*.



Immagini per gentile concessione di Commonwealth Scientific and Industrial Research Organisation, Australia.

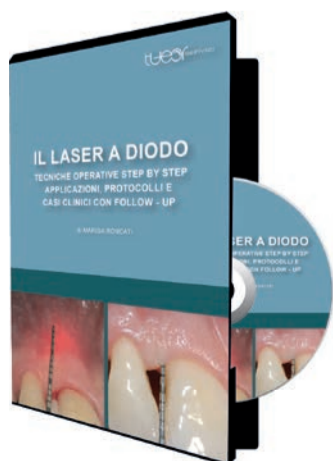
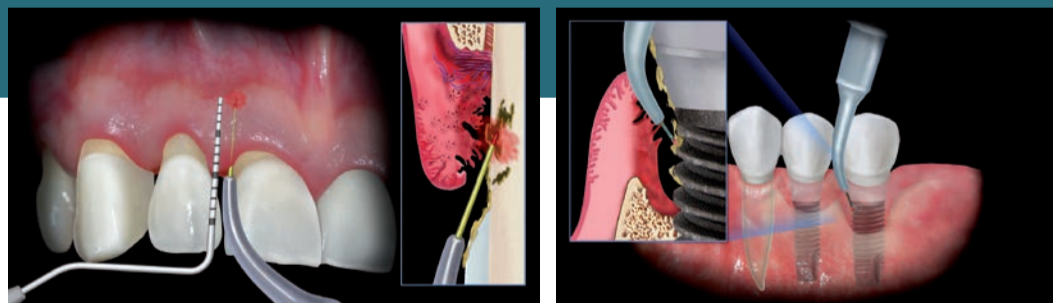
tueorSERVIZI

DVD  
NOVITÀ  
ASSOLUTA

## IL LASER A DIODO

TECNICHE OPERATIVE STEP BY STEP,  
APPLICAZIONI, PROTOCOLLI  
E CASI CLINICI CON FOLLOW-UP

MARISA RONCATI



Il Laser è uno strumento che non si sostituisce alle metodiche tradizionali ma può offrire benefici aggiuntivi, se utilizzato con protocolli e parametri adeguati. Il laser a Diodi è anche indicato in caso di mucosite e perimplantite. Innumerevoli sono i casi clinici, con follow-up, ampiamente illustrati.

Il DVD illustra dettagliatamente strumenti, tecniche STEP by STEP, il Modus Operandi, i protocolli clinici, la gestione completa del paziente parodontale dalla prima visita alla rivalutazione che culmina nella terapia di mantenimento per ottenere la stabilità clinica dei casi trattati. La strumentazione meccanica manuale e ad ultrasuoni, sempre sito-specifica, viene descritta in dettaglio attraverso animazioni e video didattici.

DURATA: 40 MINUTI CIRCA

VIENI A TROVARCI  
Pad. A5 - Area Istituzionale - Stand 27

ORA DISPONIBILE!  
**ACQUISTALO SUBITO!**

**80,00 EURO** + IVA

## Impianto 3i T3 Il primo ibrido trifunzionale

BIOMET 3i ha presentato di recente la versione con esagono esterno dell'Impianto T3, il primo ibrido trifunzionale.

L'impianto T3 si distingue dai prodotti disponibili nel mercato per alcuni aspetti fondamentali:

- È la prima superficie nanotecnologica con cristalli DCD con un alto livello di rugosità (valore Sa: 1,2 micron). Come dimostrato dal dott. Myron Nevins, l'ideale rugosità di questo impianto permette di ottenere un elevato livello di BIC già a 2 settimane (70-80%), che rimane stabile fino alle 8 settimane.
- T3 è il primo ibrido di nuova generazione che contrasta efficacemente l'instaurarsi della perimplantite, come dimostrato dalla letteratura scientifica. Il colletto di T3 ha un valore Sa di soli 0,3 micron. Che tale micro-rugosità sia efficace contro il rischio di perimplantite è stato ampiamente dimostrato da uno studio multicentrico e randomizzato pubblicato con follow-up a 5 anni ormai giunto al settimo anno di osservazione.
- È dotato della connessione interna Certain® con tre livelli di ingaggio. La prima connessione in termini di facilità d'uso, versatilità e stabilità. È stato dimostrato che la connessione Certain® riduce le microinfiltrazioni grazie al design innovativo, a tolleranze rigorosissime e all'uso complementare dell'esclusiva vite Gold-Tite®.
- La stabilità primaria e secondaria sono di fondamentale importanza, specialmente nei

protocolli più complessi. Mentre il macro design consente di fissare l'impianto ad alti valori di torque, la duplice topografia sub-micronica e micronica di T3 accelera i processi di guarigione ossea durante le prime 3 settimane per recuperare rapidamente in termini biologici il valore decrescente della stabilità meccanica iniziale.

- Il Platform Switching™ Integrato consente il mantenimento dell'osso crestale, la stabilità dei tessuti perimplantari e dei picchi ossei interimplantari.



Per informazioni:  
**Biomax**  
Via Veneto, 10  
35020 Due Carrare (PD)  
Tel.: 049-9124300  
[www.swedent-martina.com](http://www.swedent-martina.com)  
Pad. AC7, Stand 005, Corsia 2

# 3Shape TRIOS®

## La soluzione per l'imaging digitale a colori da oggi misura la tonalità dei denti

Durante la giornata di apertura del Chicago Midwinter Meeting 2014, 3Shape ha presentato la novità rivoluzionaria nelle soluzioni per l'imaging digitale a colori TRIOS®, invitando i giornalisti del settore dentale all'emozionante evento, che comprendeva una presentazione approfondita delle nuove tecnologie TRIOS® che rendono ancora più facile e rapido il trattamento odontoiatrico dei pazienti.

Ora, insieme alle acclamate funzionalità di imaging digitale, TRIOS® può misurare la tonalità dei denti e scattare foto in HD durante la scansione.

### Misurazione automatica di tonalità durante la scansione

Quando il dentista esegue la scansione, il nuovo TRIOS® Color, insieme all'impronta digitale, misura automaticamente le varie tonalità dei denti e ne memorizza tutti i valori. I dentisti possono quindi omettere il passaggio manuale extra che necessita la misurazione di tonalità utilizzando le tradizionali scale colori. Il dentista ha la possibilità di valutare ed evidenziare le aree rilevanti per il laboratorio e inviare l'informazione completa di tonalità insieme all'imaging digitale.

### Foto in HD per le immagini di case report

Un'altra nuova caratteristica permette ai dentisti di scattare foto ad alta definizione mentre effettuano la scansione. Le foto in HD aggiungono straordinari livelli di dettaglio e rendono più facile il posizionamento della linea di margine, fornendo inoltre immagini per la documentazione di un caso e la comunicazione con i pazienti. Le foto in HD raccolte vengono automaticamente salvate e inviate con l'impronta digitale.

### Molto più di uno scanner

Con le ultime innovazioni di 3Shape, l'offerta di TRIOS® è la soluzione digitale multifunzionale per i dentisti: realizza immagini digitali in 3D, misura la tonalità del colore dei denti e scatta foto in HD intra-orali, e tutto in un unico dispositivo. Le informazioni del caso raccolte possono essere efficacemente utilizzate da odontotecnici e li aiutano a progettare e fabbricare i restauri di qualità ottimale.

### Nuovi sviluppi nelle soluzioni di TRIOS® 3Shape

La nuova TRIOS® di 3Shape presenta inoltre un supporto per ponti implantari e parti rimovibili, colori migliori, cattura di impronte più rapida, un nuovo carrello slim-design con schermo tattile intelligente e un kit integrativo della poltrona.

### Maggiori informazioni

3Shape è stato presentato al Chicago Midwinter Meeting 2014 attraverso le numerose dimostrazioni delle nuove soluzioni di TRIOS®. Dopo l'evento di Chicago, si potranno richiedere ulteriori informazioni sulle soluzioni ottenibili con 3Shape TRIOS® ai rivenditori di 3Shape.

### 3Shape

3Shape è un'azienda danese specializzata nello sviluppo e nella commercializzazione di scanner 3D e soluzioni per software CAD/CAM progettati per la creazione, elaborazione, analisi e gestione di dati 3D ad alta qualità con applicazioni in processi produttivi complessi. 3Shape anticipa l'età dell'"odontoiatria digitale completa", e i suoi 400 dipendenti, tra cui più di 175 addetti all'area Sviluppo, forniscono innovazione superiore verso il raggiungimento di questo obiettivo. Le soluzioni flessibili di 3Shape aiutano gli odontoiatri a realizzare flussi di lavoro digitali completi, e i suoi sistemi sono

applicati in migliaia di laboratori in oltre 100 paesi di tutto il mondo, portando le tecnologie di 3Shape al picco del mercato in relazione alle unità prodotte ogni giorno dagli odontotecnici.

Con TRIOS®, 3Shape ora porta la vasta competenza e il suo potere di inno-

vazione direttamente ai dentisti. 3Shape potenzia il supporto alla rete di distributori di prima linea con la formazione e il sostegno di oltre 50 esperti dislocati in 6 centri di supporto e servizio, strategicamente situati intorno al globo. 3Shape è un'azienda privata con sede a Cope-

naghen, con la squadra più grande del mercato nello sviluppo di scanner e software per il settore dentale di Danimarca e Ucraina, con impianti di produzione in Polonia e uffici di Ricerca e Sviluppo in numerose località in Europa, Nord America, America Latina e Asia.

### Per informazioni:

**3Shape**

[www.3shape.com](http://www.3shape.com)

[info@3shape.com](mailto:info@3shape.com)

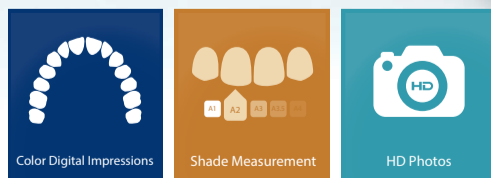
Pad. C7, Stand 35/46



# 3shape

## TRIOS® - PIÙ CHE UNA SEMPLICE IMPRONTA

IMPRONTE DIGITALI IN COLORI REALI  
DETERMINAZIONE DEI COLORI DEI DENTI DURANTE LA SCANSIONE  
IMMAGINI HD PER UN'ACCURATA INDIVIDUAZIONE DELLA LINEA DI MARGINE



Scegliete la soluzione TRIOS® più ottimale per la vostra clinica: sistema Cart, Pod, o integrato nella poltrona

[www.3Shapedental.com/TRIOS](http://www.3Shapedental.com/TRIOS)

**PREMIUM 3.0 PER LA PROFILASSI  
SUBGENGIVALE E SOPRAGENGIVALE  
→ L'AIR-FLOW<sup>®</sup> handy 3.0**



**NOLEGGIAMI**

**CANONI MENSILI A PARTIRE DA**

**70 EURO + IVA**

Per ulteriori informazioni, contattaci

Tel: 02 34538111 - Email: [dental@ems-italia.it](mailto:dental@ems-italia.it)



# Medicina rigenerativa e cellule staminali adulte da polpa dentaria

Dentisti, da estrattori a prelevatori?

F. Di Scipio, A. Esprio, M. Carere, G.N. Berta\*

\*Ricercatore Universitario, Professore Aggregato di Farmacologia e Tossicologia, Università degli Studi di Torino. Dipartimento di Scienze Cliniche e Biologiche - Sezione di Farmacologia.

Le cellule staminali furono inconsapevolmente osservate per la prima volta in campioni di midollo osseo da Alexander A. Maximow (1909) che le descrisse come elementi indifferenziati, simili per morfologia ai linfociti, capaci di differenziare in vitro sia in precursori eritrocitari sia in veri e propri linfociti. Tuttavia, solo negli anni '60 furono identificate le potenzialità cliniche di tali elementi e utilizzati quindi per la prima volta nel trattamento di patologie ematologiche (Sindrome di Wiskott-Aldrich, 1968).

Oggi, sono definite come cellule primitive non specializzate, caratterizzate da capacità di proliferare indefinitamente (autorinnovamento) e, all'occorrenza, di differenziare in varie istotipi cellulari (potenza).

Facile, quindi, intuire come abbiano sollecitato studi sulla rigenerazione/riparazione tissutale di organi danneggiati (cd. medicina rigenerativa). Classicamente suddivise in "Cellule

Staminali Embrionali" e "Adulte" (post-natali), le prime derivano dalla massa interna della blastocisti di un embrione e sono pluripotenti poiché capaci di originare tutti i diversi istotipi cellulari che compongono l'organismo. Dovendo manipolare (con l'alto rischio di sacrificare) un embrione, il loro utilizzo è "vessato" da problematiche etiche, morali e religiose, senza tener conto del notevole rischio di sviluppare teratomi per il loro potenziale proliferativo.

Di qui il focus della ricerca sulle "Staminali Adulte", che idealmente, possono essere utilizzate in modo autologo evitando problemi legati all'istocompatibilità. Sono generalmente multipotenti poiché il potenziale differenziativo è limitato solo ad alcune tipologie cellulari istologicamente correlato al tessuto d'origine.

Le staminali adulte, sono infatti presenti in molti tessuti ed organi, ove ne garantiscono il mantenimento/rinnovamento.

## Il kit professionale per l'igienista dentale



L'igienista dentale è ormai un libero professionista che deve gestire la sua professione in maniera autonoma. Spesso collabora con diversi studi con differenti realtà, non ultimo lo scendere a compromessi in merito ad apparecchiature e strumenti.

Ecco perché EMS ha pensato a una soluzione ergonomica ed economica per "igienista itinerante". Nasce così l'idea di una valigetta che al suo interno contiene un kit professionale per l'igienista Dentale composta da un ablatore ad ultrasuoni Piezon 250 LED e un Air-Flow handy 3.0

Premium, il tutto in uno spazio di 30 cm x 40 cm x 20 cm per un peso complessivo di 4,5 kg. Avrete tutto l'occorrente per gestire in maniera completa e professionale tutte le tipologie di pazienti che andrete a trattare.

Il vantaggio è quello di avere in una piccola borsa un sistema Piezon con serbatoio per veicolare liquidi di irrigazione insieme ad un sistema completo di punte (componibile a piacere) e il nuovo Air-Flow handy 3.0 premium con manopola Air-Flow e Perio-Flow (sopra-sottogengivale). L'innovazione tecnologica e l'introduzione delle nuove polveri (Perio-Flow a base di Eritritolo con clorexidina 0,3 a bassa granulometria) permettono ad oggi di eseguire terapie di mantenimento su pazienti sani senza l'utilizzo di strumentazione meccanica e manuale, in assenza di tartaro, grazie alla dimostrata capacità delle polveri di rimuovere placca e biofilm. L'unicità del Perio-Flow in associazione alla polvere Plus (eritritolo + clorexidina 0,3) garantisce un supporto unico nel mantenimento perimplantare e nel trattamento di mucosità e perimplantiti.

Per informazioni:

EMS Italia S.r.l.

Tel. +39 02 34 53 81 11

Fax +39 02 34 53 27 78

www.ems-dent.com

dental@ems-italia.it

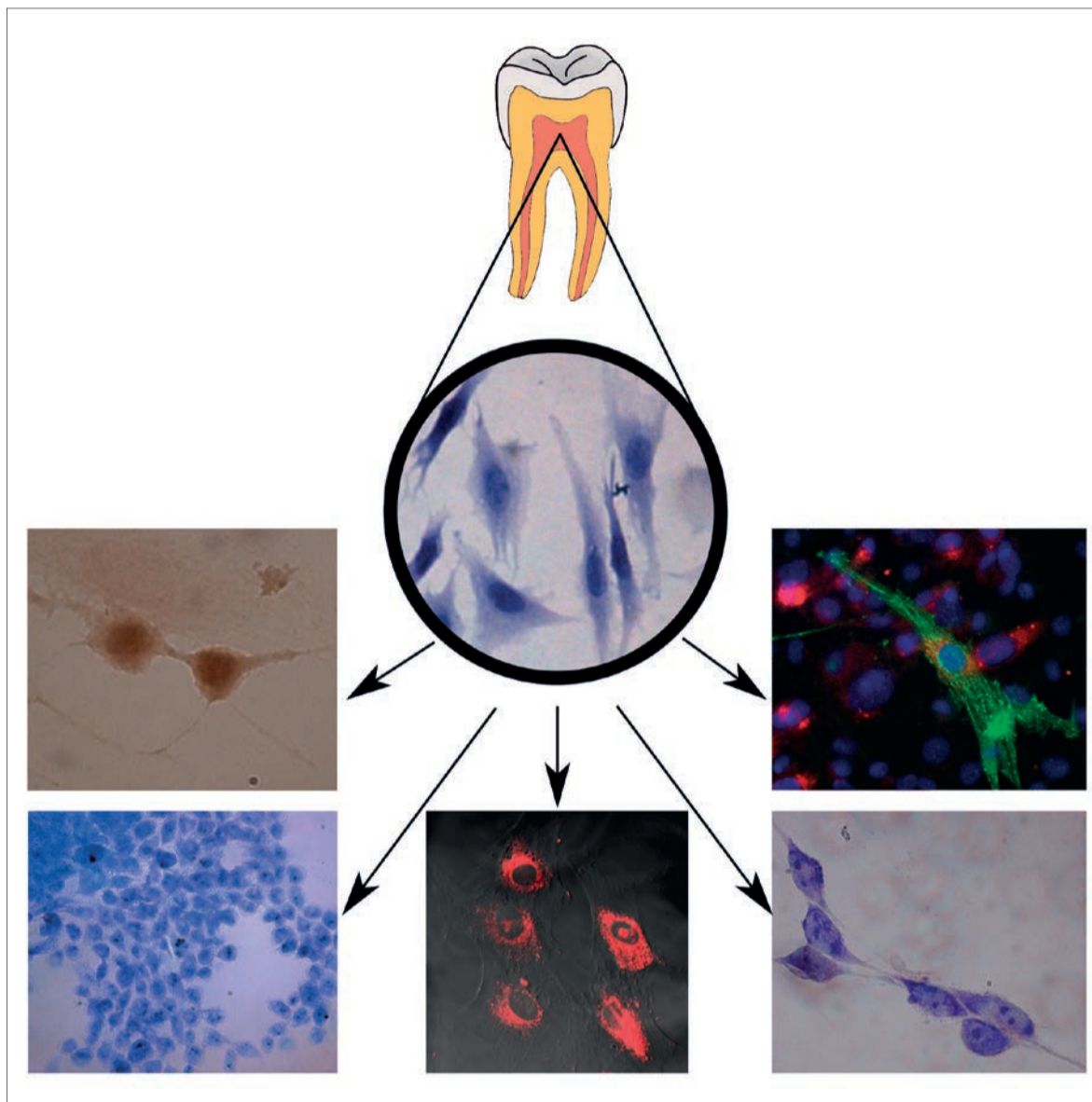
Pad. A7, Stand 001, Corsia 1

LA FORMULA GIUSTA AL GIUSTO PREZZO

**NOLEGGIO!!!**

Set completo professionale EMS  
Original Piezon® Handy Air Flow®  
canone mensile a partire da

€ 97,50 + IVA



La fonte principale attualmente è il midollo osseo, ma poiché le tecniche estrattive sono difficoltose, invasive e onerose, fondamentale identificare nicchie anatomiche alternative, altrettanto valide, ma di più facile accesso.

Numerose ricerche hanno dimostrato la possibilità di isolarle a livello dei tessuti odontogeni, quali il legamento parodontale, la papilla apicale di denti immaturi estratti, il follicolo dentale e, soprattutto, la polpa dentale di denti decidui e permanenti.

Soprattutto gli elementi dentari estratti, quindi, attualmente trattati come rifiuti biologici, potrebbero rappresentare un vero e proprio patrimonio biomedico.

Le staminali della polpa, in determinate condizioni, possono infatti differenziare e trasformarsi in specifiche tipologie cellulari, come: odontociti, osteociti, condrociti, adipociti, melanociti, cellule nervose, endoteliali, epatiche, cellule beta del pancreas, cellule muscolari e cardiache.

Quest'ampia capacità differenziativa, così come il livello proliferativo delle cellule della polpa sembrerebbero essere addirittura superiori a quelli delle cellule estratte dal midollo. Anche il rapporto "numero di cellule staminali ottenute/massa di tessuto prelevato" è decisamente più elevato nel caso del tessuto pulpare. Queste peculiari caratteristiche potrebbero essere cor-

relate all'origine ontogenica dei tessuti dentali, derivanti principalmente dalla cresta neurale, struttura transitoria presente nell'embrione dei vertebrati, da cui proviene un'ampia varietà di istotipi cellulari e tissutali, tra cui ossa e cartilagini craniofacciali, melanociti, cellule muscolari lisce del sistema cardiovascolare, neuroni e cellule gliali.

Per questo motivo, le cellule che ne derivano potrebbero rappresentare una fonte ideale di staminali multipotenti utilizzabili come terapia cellulare.

Numerose ricerche precliniche sono orientate alla rigenerazione della dentina, del legamento parodontale, del cemento e dell'osso alveolare (in campo odontoiatrico), alla rigenerazione ossea (in campo maxillo-facciale e ortopedico). Inoltre, risultati interessanti sono riportati nella formazione di cartilagine, nel trattamento di patologie croniche e lesioni traumatiche del sistema nervoso.

Recentemente il nostro gruppo di ricerca ha dimostrato la capacità delle staminali adulte estratte da polpa dentaria di differenziare in cardiomiociti, dimostrando un tropismo intrigante nei confronti di cardiomiociti danneggiati. In particolare, si è riscontrato che i due istotipi sono in grado di interagire tra di loro in breve tempo dall'avvento del danno ischemico.

Sebbene ottenuti in modelli preclinici, questi dati offrono spunti per

ulteriori studi volti ad approfondire l'eventuale miglioramento della funzionalità cardiaca a seguito di danni ischemici.

Allo stato attuale le conoscenze scientifiche inerenti le staminali adulte sono insufficienti per approvare un loro utilizzo clinico (ad esclusione dei trapianti di midollo osseo e di cute autologa).

Ciononostante, un sempre maggior numero di persone, scommettendo sulle loro potenzialità, richiede la crioconservazione delle proprie staminali adulte. Soprattutto all'estero, è da poco disponibile un servizio di preservazione di staminali della propria polpa dentaria in banche biologiche specializzate per un futuribile impiego autologo, perché potrebbe rappresentare un ottimo investimento per la salute.

In questa luce, la figura del medico dentista potrebbe evolvere di gran lunga, non limitandosi alle cure odontoiatriche, ma assumendo un nuovo ruolo, innanzitutto, informando i pazienti dell'esistenza di staminali dentali, della possibilità di estrarle e conservarle per il benessere e la salute futuri.

E poi, partecipando attivamente alla preparazione dei campioni per il "processamento" e la crioconservazione. Ma perché questo tipo di pratica diventi routine, occorre ovviamente che prenda coscienza del suo ruolo chiave di "estrattore" di cellule staminali.