

# today 15 16 17

## Carestream *Carestream*



Neue Maßstäbe bei der Chairside-CAD/CAM.  
*Setting new standards in chairside-CAD/CAM.*

» Seite 6 » page 6

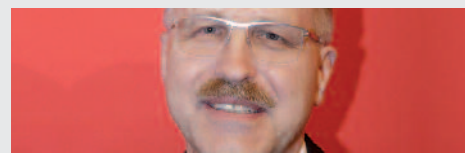
## Interview *Interview*



Centrix Firmenpräsident über die Produkthighlights.  
*President of Centrix about his company's highlights.*

» Seite 10 » page 10

## Digitalisierung *Digitization*



Im Gespräch mit Andreas Meldau, Henry Schein.  
*Andreas Meldau, Henry Schein, speaks.*

» Seite 14 » page 14

## Implantatgesundheit durch Prophylaxe *Healthy implants through prophylaxis*

Neue Projekte zur Förderung der Prävention periimplantärer Entzündungen präsentiert  
*Presentation of new projects promoting prevention of peri-implant mucositis*

■ Auf der gemeinsamen IDS-Pressekonferenz von EMS und dem Aktionsbündnis gesundes Implantat stellten am Freitagmittag Referenten aus Industrie, Wissenschaft und Praxis verschiedene Projekte zur Förderung der Prävention periimplantärer Entzündungen vor. Darunter ein Implantatpass, eine neue Patientenbroschüre sowie eine kürzlich gestartete Multicenterstudie. Der Pass sei nach Worten des Bündnisvorsitzenden Jan-Philipp Schmidt

today » Seite 2 oben

■ *During an IDS joint news conference held on Friday between EMS and the Coalition for Healthy Implants, speakers representing industry, research and practitioners introduced a variety of projects aimed at promoting the prevention of peri-implant mucositis. These included an implant passport, a new patient brochure and a multicenter study. According to executive director Jan-Philipp Schmidt, the passport arose from the need to develop a document that did not focus solely on implants, but which is also aimed at emphasising and making more understandable—to dentists and*

today » page 2 top

## Keine Schichtprobleme mehr *No more layering problems*

Neue Materialien für die Zahnmedizin von Kuraray  
*Kuraray presents new dentistry materials*

■ Das japanische Unternehmen Kuraray Noritake Dental präsentierte gestern dem Fachpublikum auf der IDS in Köln die Produktneuheiten KATANA Zirconia ML und CLEARFIL MAJESTY ES-2.

Im Bereich der Hochleistungskeramiken stellte Zahntechnikermeister Björn Roland die polychromen Hochleistungs-Zirkon-Rohlinge KATANA Zirconia ML vor. Die bereits mit fließendem Farbverlauf colorierte Zirkon-Disc zeigt laut Roland sanfte Zahnschmelz-, Dentin- und Zahnhalsfarbabstufungen und kann bei Laboren mit Fräsmaschinen ein-



• Dr. Heinz Schuh.

■ *Japanese company Kuraray Noritake Dental presented the new products KATANA Zirconia ML and CLEARFIL MAJESTY ES-2 to an audience of professionals yesterday at the IDS in Cologne.*

*Master dental technician Björn Roland presented the KATANA Zirconia ML high-performance polychrome zircon blank for use in the field of high-performance ceramics. The zircon disc is pre-colored with a smooth color transition and, according to Roland, shows light gradations in dental enamel, dentine and tooth neck coloring. It is simple for laboratories with milling machines to integrate into day-to-day production*

today » page 2 bottom

## People of today



### Dental giants met at IDS

*James P. Breslawski, President Henry Schein, Tuomas Lokki, Vice President Marketing and Sales Planmeca, Heikki Kyösti, President and owner of Planmeca, Stanley M. Bergman, Chairman and CEO Henry Schein, and Makato Nakao, President and CEO GC Corporation at the OEMUSMEDIA/DTI Media lounge. (from left to right/photo: Matthias Voigt)*

*patients alike—the need to promote implant care. According to Schmidt, this gives the patient a role in making appointments and check-ups and includes him/her as part of the team.*



Halle / Hall: 4.1  
Gang / Aisle: A / B  
Stand / Booth: 40/49



Entdecken Sie uns neu:  
Jetzt Halle 4.1, Stand A080  
12.-16. März 2013



HALL 10.2  
AISLE M/N-N/O  
BOOTH 60-69



Surgic Pro<sup>+</sup> × Variosurg 3  
Dual Power  
and Performance



Hall 11.1 Booth D030

NSK Europe GmbH

Powerful Partners<sup>®</sup>

AD



## Dentale Stärke zeigen.

Um in der Praxis täglich Spitzenleistungen bringen zu können, braucht man dentale Stärke. Und einen Partner, der Sie mit aller Kraft und allem Können unterstützt. Mit Instrumenten und Systemen, deren Qualität, Präzision und Innovationskraft ihresgleichen suchen. Und mit einem Service, der keine Frage unbeantwortet lässt. Komet freut sich auf Ihren Besuch auf der IDS 2013.

Sie dürfen gespannt sein, denn es gibt viel Neues zu entdecken: Komet mit einem neuen Stand in einer neuen Halle.



Entdecken Sie  
uns neu:  
jetzt Halle 4.1  
Stand A080  
12.-16. März 2013

IDS  
2013

www.kometdental.de

today "Seite 1 „EMS“

aus der Notwendigkeit heraus entstanden, einen Pass zu entwickeln, der den Fokus nicht ausschließlich auf das reine Implantat lege, sondern auch die Pflege intensiv darstellt und greifbar macht. Damit werde laut Schmidt der Patient in die Pflicht genommen, Kontrolltermine wahrzunehmen und die Identifizierung als Teil des Teams erreicht.

Dass das Thema Prophylaxe bereits weit vor einer Implantation wichtig ist, griff Torsten Fremerey (Geschäftsführer EMS) in seinen Ausführungen zum Implantatpass auf. Dabei betreiben laut Erfahrungen von EMS maximal 20 Prozent der Praxen eine Prophylaxe im Sinne des Unternehmens. Deshalb sei es Aufgabe des Zahnarztes, den Patienten aufzuklären und die richtigen Techniken zu vermitteln. Neben dem Implantatpass in Papierform befindet sich aktuell auch eine App in Entwicklung, die in diesem Jahr noch gelancet werde.

Die Broschüre „Implantate brauchen Pflege“ wurde auf der IDS in ihrer dritten Auflage präsentiert. Die erste Vorsitzende der Deutschen Gesellschaft für Dentalhygieniker/-innen DGDH e. V., Sylvia Fresmann, berichtete über ihre Erfahrungen aus dem Praxisalltag, die belegen, dass die Notwendigkeit für standardisiert durchgeführte Prophylaxemaßnahmen bestehe. So habe sich durch die moderne Zahnmedizin ein Wechsel vom Patienten mit kaum noch „richtigen Zähnen“ hin zum Patienten mit unterschiedlichen Versorgungsformen vollzogen. Deshalb sei es unumgänglich, Strategien bei Patientenaufklärung und Prophylaxe zu entwickeln. Unter dem Thema „Nachhaltige Prophylaxe – auch bei Implantatpatienten“ fand aus diesem Grund am Mittwoch eine Expertendiskussion im IDS Speakers' Corner statt, deren Fazit Sylvia Fresmann und Dr. Christian Rath (Medical Affairs Manager North & West Europe, GSK Consumer Healthcare) den Besuchern der Fachpresskonferenz präsentierten. So sei der Konsens aus dieser Diskussionsrunde, dass eine nachhaltige Prophylaxe besonders bei Implantatpatienten nur im Team vollbracht werden

könne, was die Bemühungen des Aktionsbündnisses auf ganzer Linie bestätigte.

Möglich wird die Prävention periimplantärer Erkrankungen aber erst durch zuverlässige Forschungsergebnisse zu Prophylaxekonzepten bei Implantatpatienten. Das Anliegen von Priv.-Doz. Dr. Dirk Ziebolz (Oberarzt für Parodontologie an der Universitätsmedizin Göttingen und Mitglied im wissenschaftlichen Beirat des Aktionsbündnisses) war es deshalb als letzter Redner der Runde, über eine aktuell in ihrer praktischen Phase gestartete Studie

zu berichten. Angelegt auf mindestens drei Jahre ist die Studie nicht industriefinanziert, wird jedoch in Form von Geräten und Materialien durch die Industrie unterstützt. Mit einer Zielgröße von 300 Patienten will die Studie zeigen, dass gezielte präventionsorientierte Maßnahmen der Entstehung von periimplantären Erkrankungen vorbeugen können.

Details zur Studie, den Partnern des Aktionsbündnisses sowie Informationen zum Implantatpass und der Patientenbroschüre erhalten Interessenten derzeit unter [www.gesundes-implantat.de](http://www.gesundes-implantat.de) ◀

today "page 1 "EMS"

In his remarks on the implant passport, Torsten Fremerey (executive director of EMS) took up the issue of the important role played by prophylaxis in relation to implants. He pointed out that EMS's own experience shows that no more than 20 per cent of dental practices undertake preventative measures that operate in the interest of the practice. That's why the responsibility lies with the dentist himself to raise patient awareness and instruct the patient about applying proper care techniques. Along with the implant passport in paper form, an app is also being developed and will be launched later this year.

Sylvia Fresmann, 1<sup>st</sup> chairperson of the German Association of Dental Hygienists (DGDH), introduced the brochure entitled "Implants Need Care," which appeared in its third edition at this year's IDS, and recounted her experiences gained through routine dental practice and discussed how they point to the need for standardized approaches to prophylactic care. Through the intervention of modern dental medicine, the situation has shifted from one in which patients would have scarcely any good teeth left to one in which patients require a wide array of differing kinds of care. This makes it imperative to develop effective strategies for improved patient awareness and prevention, she said. With this in mind, a discussion among experts took place on Wednesday in the IDS Speakers' Corner devoted to the topic "Sustain-

able Prophylaxis—Even with Implant Patients." The results were presented by Fazit Sylvia Fresmann and Dr Christian Rath (medical affairs manager North & West Europe, GSK Consumer Healthcare) at a meeting with representatives of trade publishers. The consensus of the roundtable was that long-term preventive care can be achieved only by a team. This corroborates the work being done by the coalition across the board.

But prevention of peri-implant mucositis can only be possible through reliable results obtained from research on approaches to preventative care among implant patients. The final speaker, Dr Dirk Ziebolz (senior physician for periodontology at der University Medical Department in Göttingen and a member of the coalition's scientific advisory panel) reported on a study now entering its practical stage. The multicenter study on the prevention of peri-implant diseases represents research by and for practitioners involving 28 participating dental practices. Set to run for at least three years, the study is not being funded by industry, which instead is providing support in the form of equipment and materials. With a defined target of 300 patients, the study aims to show that targeted preventive measures can guard against peri-implant disease.

You can find additional details about the study and coalition partners as well as information about the implant passport and the patient brochure at [www.gesundes-implantat.de](http://www.gesundes-implantat.de) ◀

today "Seite 1 „Kuraray“

fach im alltäglichen Produktionsprozess eingesetzt werden. Es wird umgehend ein ansprechendes Ergebnis mit einem natürlichen Farbverlauf erzielt. Zudem sei mit dem neuen Hochleistungszirkon kein Eintauchen, Bemalen und Trocknen mehr notwendig. Die zweite Produktinnovation des Unternehmens ist

das neue Komposit CLEARFIL MAJESTY ES-2, welches Dr. Heinz Schuh, Senior Technical Advisor Kuraray Europe, vorführte. Mit dem neuen Universalkomposit hat Kuraray nach Angaben von Schuh ein Farbsystem entwickelt, das für einen intuitiven Arbeitsablauf und optimalen Farbergebnisse sorgt. Dem Unternehmen zufolge wählt der Zahnarzt die durch VITA zugelas-

sene Farbe und beginnt, den natürlichen Zahn nachzubilden. Zudem sollen Schichtprobleme der Vergangenheit angehören, denn die natürlichen Schmelz- und Dentinschichten können mit der Premium-Schmelz- bzw. Dentinfarbe nachgebildet werden. Wenn wenig Zeit zur Verfügung steht, kann Schuh zufolge eine Ein-Schicht-Classic-Farbe gewählt werden. ◀

today "page 1 "Kuraray"

processes. The device immediately produces appealing results with natural color transition, and the new high-performance zircon eliminates the need for any immersion coloring, painting or drying.

The company's second product innovation is the new CLEARFIL MAJESTY ES-2 composite, which was demonstrated by Dr. Heinz Schuh, senior technical advisor at Kuraray Europe. According to Schuh, the new

universal composite developed by Kuraray allows intuitive working processes while ensuring optimal color results. The company states that the dental technician will just select the VITA-approved color and will then be able to start recreating the natural tooth. Layering problems will also be avoided, as the premium enamel and dentine colors can be used to recreate the natural enamel and dentine coats. According to Schuh, a single-coating classic color can be selected if the dental technician is under time pressure. ◀

AD



Get your  
Planmeca  
Showroom  
for iPad

Available on the  
App Store

PLANMECA



# SIX MONTH SMILES®

Short Term Ortho System

Straight Teeth. Less Time. Clear Braces.



**Before**



**During**



**After Six Month Smiles**

Six Month Smiles is a cosmetic, minimally invasive system to straighten your adult patients' teeth in about six months.

## Six Month Smiles celebrates at the IDS with its partners in:

- Austria
- Brazil
- Canada
- China
- Germany
- Greece
- Ireland
- Japan
- Poland
- Switzerland
- United Kingdom
- United States



### IT'S EASY...

No previous orthodontic experience necessary.



### EFFECTIVE...

Clear bracket and tooth-colored wires for optimum and predictable tooth movement.



### AND PATIENTS WANT IT.

Short treatment times and clear braces.

## Upcoming Courses

Mar 22-23 London, UK **(sold out)**  
 Apr 12-13 Essen, Germany  
 May 24-25 London, UK **(sold out)**  
 Jun 07-08 Philadelphia, USA

Jul 12-13 Birmingham, UK  
 Aug 15-16 New York, USA  
 Sep 06-07 Dublin, Ireland  
 Sep 20-21 London, UK

If you are a **DENTIST** interested in offering Six Month Smiles to your patients, visit [www.SixMonthSmiles.com](http://www.SixMonthSmiles.com)

If you are a **DEALER** interested in offering Six Month Smiles in your country, e-mail [sixmonthsmilesglobal@sixmonthsmiles.com](mailto:sixmonthsmilesglobal@sixmonthsmiles.com)

AD



## Dental Global Innovativ



## Selektive Dentin Entferner



### Entferner für die minimal invasive Exkavation von Karies

Die revolutionäre Schneidengeometrie gewährleistet die minimal invasive Kariesexkavation.

Die in aufwendigen Forschungen neu entwickelte Gestaltung der Verzahnung schneidet besonders effektiv in erkranktem Dentin, verliert aber bei der Bearbeitung von gesundem Dentin an Schneidleistung.

Die Winkel der einzelnen Schneiden sorgen für ruhigen und vibrationsfreien Lauf. Das ist angenehm für den Patienten und schont das Handgelenk des Behandlers. Der schlanke Hals des Instruments vereinfacht den Einblick in die Tiefe der Kavität.



Halle 11.2  
Gang L  
Stand 008

NTI-Kahla GmbH Rotary Dental Instruments  
Im Camisch 3, D-07768 Kahla/Germany  
e-mail: [nti@nti.de](mailto:nti@nti.de) • [www.nti.de](http://www.nti.de)

## Ivoclar und CAMLOG beschließen Kooperation *Ivoclar enters collaboration with CAMLOG*

Liechtensteiner Firma hat bekannt gegeben, mit dem Implantatsystemanbieter CAMLOG als Authorized Milling Partner zusammenzuarbeiten *Liechtenstein company has announced that it will collaborate with implant system supplier CAMLOG, making it an Authorized Milling Partner*

Der Vertrag beinhaltet vor allem die Verarbeitung und Vermarktung von Dentalkeramiken und Kompositen und ermöglicht es CAMLOG, die Materialien von Ivoclar in Dedicam, seinen neuen Bereich für digitale Prothetik, einzubringen.

Beide Unternehmen gaben bekannt, dass Dentallabore mit dieser Zusammenarbeit die Möglichkeit haben, von den Stärken beider Firmen zu profitieren. Durch die Kooperation kann CAMLOG seinen Kunden eine größere Produktvielfalt und zusätzliche Dienstleistungen anbieten, beispielsweise mit Restaurationen aus Materialien von Ivoclar, sowie Veneer- und Befestigungsmaterialien.

Zukünftig ist es CAMLOG möglich, die Vollkeramikmaterialien, wie die patientiere Lithiumdisilikat-Glaskeramik IPS e.max CAD und die leuzitverstärkten Glaskeramik-Blöcke von IPS Empress CAD, in sein Portfolio zu integrieren. Des Weiteren wird CAMLOG das Telio CAD Komposit nutzen können, um ein breites Spektrum an provisorischen Füllungen herzustellen.

„Durch die Zusammenarbeit mit CAMLOG haben wir unser Know-how in Sachen Dentalimplantate und Zahnerhaltung kombiniert, um umfassende Lösungen für digitale Arbeitsabläufe anzubieten“, erklärte Ivoclar CEO Robert Ganley.

Weitere Kooperationspartner von Ivoclar sind unter anderem Nobel Biocare und Straumann. ◀

The agreement revolves around the processing and marketing of ceramics and composite materials. It will enable CAMLOG to add Ivoclar's materials to Dedicam, the newly established division for digital prosthetics.

Both companies disclosed yesterday that this agreement will be an opportunity for dental laboratories to capitalize on the strengths of the two companies. Through the collaboration, CAMLOG can offer its customers a wider range of services, with restorations, as well as veneering and luting materials, made of Ivoclar materials. In the future, CAMLOG will be allowed to integrate all-ceramic materials, such as Ivoclar's patented lithium disilicate glass-ceramic IPS e.max CAD and IPS Empress CAD, into its range of services. In addition, CAMLOG will be able to use the Telio CAD composite material in the manufacturing of a wide range of temporary restorations.

The collaboration with CAMLOG presents an ideal combination of know-how in implant dentistry and restorative dentistry to provide comprehensive solutions in the digital process chain," explained Robert Ganley, CEO of Ivoclar Vivadent.

Other collaboration partners of Ivoclar are Nobel Biocare and Straumann, among other dental companies. ◀

AD

Get your Planmeca Showroom for iPad

Available on the App Store

**PLANMECA**

## FKG Dentaire refreshes visual identity

In order to enhance its corporate and brand visibility, FKG Dentaire has recently launched a new visual identity. A revised logo and changed visuals were first introduced in January and will be gradually applied to all products and public communication throughout the year, the Swiss manufacturer said.

FKG Dentaire has been manufacturing and distributing products for use in dental practice and laboratories

since 1931. Based in La Chaux de Fonds, in the heart of the Swiss watch manufacturing business, the company currently serves customers in more than 80 countries worldwide.

Last year, it was awarded "Western Switzerland Company of the year 2012" by the Swiss venture Club, a non-profit organisation aiming for leveraging commercial enterprises in Switzerland. ◀

NEU

**Oral-B®** TRIZONE

GEWOHNTE PUTZGEFÜHL  
ÜBERLEGENE PLAQUE-ENTFERNUNG\*<sup>1</sup>

**IDS  
2013**

Besuchen Sie  
uns auf der  
IDS Köln!

Halle 11.3 Gang J Nr. 010  
Gang K Nr. 019

**Ideal für Handzahnbürsten-  
Liebhaber, die ihre gewohnte  
Putztechnik nicht aufgeben wollen.**

- Gewohnte Bürstenkopfform.
- Keine Änderung der Putztechnik erforderlich.
- 89% der Handzahnbürstenanwender bestätigen, dass sie lieber Oral-B® TriZone als eine Handzahnbürste verwenden würden. <sup>†1</sup>

**Entfernt bis zu 100% mehr Plaque\*<sup>1</sup>**

- bis zu 8.800 Richtungswechsel und 40.000 Pulsationen pro Minute führen zu einer hervorragenden Plaque-Biofilm-Entfernung.
- Drei-Zonen-Reinigungswirkung mit pulsierend-schwingenden und pulsierend-feststehenden Borsten.
- Beweglicher PowerTip® für schwer erreichbare Stellen.

**EMPFEHLEN SIE DAS GEEIGNETE PUTZSYSTEM**

Produktspektrum **oszillierend-rotierender** Aufsteckbürsten: Für Anwender, die in der Mundhygiene einen Schritt weiter gehen wollen.

**TriZone:** Für Patienten, die ihre gewohnte Putztechnik wie mit ihrer Handzahnbürste beibehalten wollen.

\*Im Vergleich zu einer herkömmlichen Handzahnbürste. <sup>†</sup>Bezogen auf 67 Teilnehmer in zwei klinischen Studien. Quelle: 1. Data on file, P&G.

Die perfekte Fortsetzung Ihrer Prophylaxe

**Oral-B®**

## DIE DYNAMISCHE FACHGESELLSCHAFT FÜR DAS GESAMTE PRAXISTEAM



Die DGOI steht für Kollegialität, Teamgeist und hochwertige Weiterbildung für Zahnärzte, Zahntechniker und Assistenzberufe.

12.-16. März · IDS 2013 · Köln  
Halle 4.1 · Stand A 100

### IDS-Aktion

Werden Sie während der Messe Mitglied der DGOI. Sie nehmen damit an der Verlosung von 5 iPad mini teil!



Deutsche Gesellschaft für Orale Implantologie e.V. (DGOI)  
Bruchsaler Straße 8 · 76703 Kraichtal · Tel.: 07251 618966-0  
Fax: 07251 618996-26 · mail@dgoi.info · www.dgoi.info

# CS Solutions vorgestellt CS Solutions introduced

Carestream will neue Maßstäbe bei der Chairside-CAD/CAM setzen  
Carestream seeks to set new standards in chairside CAD/CAM

Ein weiterer Evolutionsschritt bei der Chairside-Fertigung von Einzelzahnrestorationen auf der IDS wird derzeit von Carestream auf der IDS gezeigt. Bislang war die Fertigung von Einzelzahnrestorationen aufwendig, langwierig und für Patienten wie auch für die Praxis wenig komfortabel. Zwischen der Präparation des Zahns,

der konventionellen Abdrucknahme, dem Anfertigen der Krone im Labor und deren Anpassung und Zementierung beim Patienten vergehen üblicherweise mindestens zwei Zahnarzttermine und zwei bis drei Wochen. Mit CS Solutions kann nach Angaben von Carestream eine Restauration innerhalb einer Stunde angefertigt werden, wobei einige Arbeitsschritte auch durch die zahnärztliche Assistenz übernommen werden kann.

CS Solutions comprises the CS 3500 intraoral 3-D scanner using a color indication system, DVT impression scanning, CAD software CS Restore, a CS 3000 milling unit and the



Daniel Kaiserauer präsentiert den neuen Intraoralscanner.  
Daniel Kaiserauer presenting the new intraoral scanner.

Das CS Solutions umfasst den CS 3500 intraoralen 3-D-Scanner mit Farbindikationssystem, das DVT-Scannen von Abdrücken, die CAD-Software CS Restore, die CS 3000 Schleifmaschine sowie das Portal CS Connect. CS 3500 scannt die intraorale Situation in Echtzeit mit einer Tiefenschärfe von 16 mm und in einem Öffnungswinkel von bis zu 45 Grad. Die eingebaute Heizung verhindert das Beschlagen der Kamera während der Aufnahme. Grünes Licht zeigt dem Behandler im Mund des Patienten an, dass die Aufnahme gelungen ist, bei rotem Licht muss korrigiert werden. Auf Basis der digitalisierten intraoralen Situation erstellt die CAD-Software CS Restore ohne großen Bearbeitungsaufwand in wenigen Schritten funktionale und natürliche Restaurationen für einzelne Zähne, so die Firma.

portal CS Connect. CS 3500 scans intraorally in natural colors and with a depth-of-field of 16 mm and aperture angle of up to 45 degrees. An integrated heater prevents condensation on the camera lens while recording. A green light indicates that the scan has been successfully completed while a red light indicates that correction is required. Based on the existing digital intraoral situation, the CAD software CS Restore prepares dependable and natural-looking restorations for individual teeth in just a few steps and at minimal effort, according to information provided by the company.

„Die Software richtet den digitalen Abdruck und den Antagonisten automatisch aufeinander aus. Über ein bioadaptives Zahnmodell erstellt CS Restore maßgeschneiderte, individuelle Kronen, Inlays und Onlays“, kommentiert Daniel Kaiserauer, CS Solutions Director EAMER.

„The software automatically aligns the digital impression with its antagonist. Using a bio-adaptive dental model, CS Restore can create custom-made individual crowns, inlays and onlays“, says Daniel Kaiserauer, CS Solutions Director EAMER.

Die CS 3000 4-Achs-Schleifmaschine ist mit einem bürstenlosen Motor ausgestattet, was die Herstellung von hochwertigen Einzelzahnrestorationen mit einer Genauigkeit von  $\pm 25 \mu\text{m}$  in weniger als 15 Minuten ermöglichen soll. Das System arbeitet laut Kaiserauer äußerst leise und vibrationsfrei. Druckluft, Wasserversorgung oder Abläufe seien nicht notwendig.  $\llcorner$

The CS 3000 four-axis milling unit is equipped with a brushless motor, designed to allow for the preparation of high-quality, single-tooth restorations at a level of precision of  $\pm 25 \mu\text{m}$  in less than 15 minutes. According to Kaiserauer, the system operates very quietly and is vibration-free. The system does not require compressed air, a water supply or drains.  $\llcorner$

Carestream has unveiled the next step in the evolution of chairside preparation of single-tooth restorations at this year's IDS. Up to now, preparation of single-tooth restorations was a complex, time-consuming process, inconvenient for both patients and dental practices. The entire process of preparing the tooth, taking an impression, fabricating a crown in the lab and then modifying and cementing it in place in the patient's mouth commonly required at least two separate appointments over two to three weeks. According to Carestream, CS Solutions makes it possible to complete the same procedure within one hour - with dental assistants able to perform several steps in the process.

## In bewährter Tradition A long-standing tradition

SHOFU feiert sich und die IDS 2013

SHOFU celebrates its success and enjoys the IDS 2013

Rund 220 geladene Gäste folgten der Einladung zur SHOFU Abendveranstaltung am Donnerstag, darunter zahlreiche internationale Vertriebspartner sowie die Geschäftsführer aller SHOFU Niederlassungen inklusive SHOFU Dental GmbH Geschäftsführer Akira Kawashima, der über die Schwerpunkte des Unternehmens auf der IDS 2013 sowie die weitere Produktausrichtung berichtete. Darüber hinaus gab Firmenpräsident Noriyuki Negoro bekannt, dass die zukünftige Gesamtausrichtung des Unternehmens zunehmend im zahnärztlichen Bereich liegen werde.



Mitglieder der SHOFU-Familie präsentieren sich den today Kameras. Members of the SHOFU family posing for the today cameras.

Auch Wolfgang van Hall, ehemals Geschäftsführer der SHOFU GmbH, und Gattin Gerlinde lieben es sich

nicht nehmen, diesem Abend als Ehrengäste beizuwohnen und verbrachten im feierlichen Flair des Rheinsaals schöne Stunden inmitten ehemaliger Kollegen, Geschäftspartner und Freunde.  $\llcorner$

Around 220 invited guests attended SHOFU's evening event on Thursday, including several international sales partners and the CEOs of all SHOFU subsidiaries, including CEO of SHOFU GmbH Akira Kawashima, who thanked guests for coming and gave a brief overview of the company's focus points for the IDS, as well as elaborating on the company's additional product orientation. Company director Noriyuki Negoro announced that the company will increasingly be focused on the dentistry sector in the future.

Wolfgang van Hall, former CEO of SHOFU GmbH, and his wife, Gerlinde, took the opportunity to attend the event as honoured guests, and spent a good few hours enjoying the celebratory atmosphere of the Rheinsaal venue, surrounded by former colleagues, business partners and friends.  $\llcorner$

**ALPRO**<sup>®</sup>  
ALPRO MEDICAL GMBH



### Intensive Vorreinigung für Instrumente mit IC-100

Gebrauchsfertiger Reinigungsschaum zur intensiven nicht proteinfixierenden Vorreinigung von Instrumenten

IC-100 ist besonders materialverträglich und löst Proteinrückstände sowie andere Körperflüssigkeiten von den Oberflächen von Medizinprodukten.



Nicht proteinfixierende Vorreinigung von

- allgemeinem zahnärztlichen und ärztlichen Instrumentarium (diagnostische und konservierende Instrumente) wie z.B. Zahnzangen, Wurzelheber, Mundspiegel, Endoskope usw.
- rotierenden zahnärztlichen Instrumenten wie z.B. Stahl-, Hart- und Diamantbohrer und -fräser, Kronenaufschneider, Wurzelkanalinstrumente, Gummipolierer...



Sicher. Sauber. ALPRO.

ALPRO MEDICAL GMBH • Mooswiesenstraße 9  
78112 St. Georgen • Deutschland  
Tel. +49 7725 9392-0 • Fax +49 7725 9392-91  
www.alpro-medical.com • info@alpro-medical.de



Manuelle Instrumentenreinigung und -desinfektion



Get your  
Planmeca  
Showroom  
for iPad

Available on the  
App Store

PLANMECA

# DAS BESTE

ist herausragende Bildqualität auf Fingertipp.

Hochauflösendes  
Touch-Display



**IDS**  
**2013**

Halle 10.1  
F 30 - 40  
G 39 - 41

Neu im digitalen Röntgen: Speicherfolienscanner VistaScan Mini View  
Höchste Bildqualität • Hochauflösendes Touch-Display • Scan-Manager für optimalen Praxis-Workflow • Für alle intraoralen Formate • Sicherheit durch internen Speicher • PC-Anbindung über WLAN/LAN • Stand-alone Betrieb möglich

Mehr unter [www.duerr.de](http://www.duerr.de)



Animation

**DÜRR**  
**DENTAL**

# Straight teeth in less time

Dr Andy Denny explains how General Dentists can offer patients a transformed smile in just six months

■ Demand from the public for an improved smile is on the increase. More of our patients are aware that having a

of teeth for crowns and veneers can have a significant biological and financial cost. Many also have objections to



great smile is no longer restricted to celebrities. However, they are also increasingly aware that the preparation

conventional orthodontic treatment, due to the visibility of braces and lengthy treatment times.

Within the dental community and among orthodontists, fixed braces are widely recognized as the most effective and efficient method of straightening teeth, giving the most predictable result. The Six Month Smiles Short-Term Orthodontic System is a system designed specifically for General Dentists to meet the needs of patients who have crooked, misaligned or spaced teeth. Most cases can be completed in an average of just six months, using unique clear braces and tooth colored wires. The system, like aligners, is cosmetically focused—it is not a replacement for conventional orthodontics. The goals of treatment are not as comprehensive but it provides an alternative for adults who have declined conventional orthodontic treatment.

The short treatment times are possible for two primary reasons:

- Cosmetically focused treatment goals
- Unique and specific brackets and wires.

The short-term orthodontic brack-

ets are pre-positioned at the Six Month Smiles case processing facility and placed in clear bonding trays. This makes bracket placement extremely fast, predictable and comfortable. The Six Month Smiles System utilizes tooth colored archwires and clear brackets, both of which are very patient-friendly because they are barely visible. These inconspicuous appliances, together with the short treatment times, overcome the usual objections patients have when considering traditional orthodontic therapy.

The Six Month Smiles Patient Tray Kits™ contains all the brackets, wires and accessories a dentist requires to complete a particular patient's treatment. This systemized aspect of the process makes it remarkably easy for General Dentists to implement, regardless of their orthodontic experience.

Many treatments are possible using the Six Month Smiles System.

It can be used to:

- Alleviate crowding, overlapped, rotated teeth and high canines
- Correct anterior cross bites
- Close spaces
- Treat open bites of dento-alveolar origin
- Level the gingival zeniths
- Treat deep bites
- Over-erupt teeth destined to be replaced with implants to increase the bone available for placement
- Provide rounded arches, free of crowding, for future veneer preparation.

However, Six Month Smiles is not generally used to treat the following conditions:

- Correction of molar relationships and posterior bite discrepancies
- Large open bites and those of skeletal origin
- Bilateral cross bites
- Midline discrepancies.

Offering Six Month Smiles treatment has many advantages. Most importantly, it is a treatment that patients are keen to have and many of your current patients would most likely benefit from it. It also helps to promote further cosmetic dentistry—veneers require minimal or no preparation when placed on aligned teeth compared to crowded



teeth. It is typically more economical for the patient than conventional orthodontics and, for dentists, it is an enjoyable and satisfying treatment to perform.

Six Month Smiles offers regular clinical training, through two-day hands-on seminars. Even General Dentists with no previous orthodontic experience can leave a seminar with the confidence and knowledge needed to select the proper cases and treat them appropriately. Advanced level training and clinical support are also offered together with a complete package of marketing materials, tools and accessories. ◀◀

AD

## Stay tuned with dental-tribune.com—covering the world in 25 languages!

Discover Dental Tribune's expanded and newly designed website—also on your mobile device. Stay connected—even when you're on the go: download our free iPad app today!

[www.dental-tribune.com](http://www.dental-tribune.com)

**DENTAL TRIBUNE**  
— The World's Dental Newspaper —

Download our free app from the iTunes Store.

AD

Get your **Planmeca Showroom** for iPad

Available on the App Store

PLANMECA

## Are you osteoready?



• Dr Brady Frank, CEO, OsteoReady (from Oregon); Dr Steffany Mohan, Clinical Advisory Board Member, OsteoReady (from Iowa) and Dr Richard Meissen, CEO, Clinical House Europe (from Germany) introduced the new No-Drill Implant™ and the unique training and mentoring concept to get general practitioners started with implants.





Minimal invasiv,  
maximal effektiv



NEU



**Die neue Kraft in der Knochenchirurgie:**

Das neue Piezomed ist extrem leistungsstark, schont dabei aber das Weichgewebe. Zudem verfügt es über eine automatische Instrumentenerkennung und LED Kopfbeleuchtung. Das Handstück mit Kabel ist thermodesinfizierbar und sterilisierbar!

piezomed