

today **展会会报**



today内容介绍

本届展会精彩纷呈，您可以通过today展会会报了解本届展会上的热门产品以及各参展公司的重大活动安排。根据您的需要安排观展计划，绝不错过任何精彩。

>>第1页



产品资讯

Today展会会报为您呈上最新的行业资讯，帮助您更好地了解牙科行业的重大事件和最新科技进展。

>>第2页



观展指南

本届展会活动安排丰富多彩，today为您带来详细各类学术会议时间安排，您可以根据自己的时间安排好自己的行程，绝不错过任何精彩。

>>第15页



欢迎来到第十九届华南国际口腔展

■ 第十九届华南国际口腔展将于2014年3月6-9日在广州中国进出口商品交易会展馆C区隆重举行。本届展览会面积达43000m²，来自26个国家和地区750多家展商参展，德国、韩国、台湾、佛山展团同台亮相，预计将接纳来自90多个国家和地区的逾40000专业观众，同期将举办逾100场专业研讨会，邀请国内外150多名顶尖专家授课，与广大同行分享国际前沿、权威口腔临床医疗技术与资讯。



国际化展商云集，四大展团同台亮相

2014年华南展充分发动已有展会资源，利用国际化形象及地理位置优势，吸引国内外展商参展，为广大同行打造一个专业化、国际化交流与展示平台，构建国际性新品推介和技术的展示窗口，搭建展商和专业观众互动沟通平台。2014年华南口腔展，韩国展团、台湾地区展团、佛山南海地区展团将以更大规模登场；世界顶尖牙科技术的代表——德国制造，将以1200平方米的展示规模首次以展团形式亮相，届时，逾750家展商将为广大观众呈现高精尖的牙科设备和服务，展品类别深度覆盖口腔医疗器械产业链。

六大主题研讨会，直击技术管理前沿

为更好的服务广大牙医，提供更全面、更前沿的行业医疗知识、技术管理资讯，华南国际口腔展同期技术研讨会推出六大主题会议：

· 管理者论道

包括中国口腔医院发展论坛、民营口腔华南论坛、综合医院口腔科管理论坛等，届时，来自全国口腔医院、民营口腔医院、综合医院口腔科的业界精英，将通过论坛、对话、沙龙、观摩等丰富的形式，分享医疗机

· 深度培训

· 技术专场

构管理经验。本届技术研讨会开设牙体牙髓、牙周、种植、正畸四大专题培训班，通过为期一天的讲课、操作示范等丰富的培训方式，提高学员在相关科目诊断及治疗操作技术等方面的水平，使学员的治疗技术达到更深层次的提升。

· 同道交流

设有牙周、牙体牙髓、正畸、预防、种植、修复、儿童牙科、老年牙科等专题的学术讲座专场，邀请国内外口腔界资深专家，介绍临床最新治疗方法

· 病例点评

研讨会开设牙体牙髓、牙周、种植、正畸、修复5大典型病例专家点评专场，展前面向全国口腔医学界征集病例，邀请入选的病例陈述申请人作现场陈述，并和来自全国各地的医师共同分享。

· 国际交流

美国牙医学会培训日，邀请美国顶级全科牙医，理论课介绍全口无牙颌患者最佳种植方案，操作课手把手教你在人工颌骨上植入种植体，并制取种植体印模。东盟牙科技术培训班，邀请来自印尼、菲律宾、缅甸、马来西亚等国牙医进行技术交流。

· 国际交流

顶尖盛事，博览牙科，第十九届华南国际口腔展期待您的光临！

更多展会详情，请登录官网www.dentalsouthchina.com。



2014第十九届华南国际口腔医疗器材展览会 中国国际口腔保健品展览会暨技术研讨会

日期：
2014年3月6日-9日

地点：
广交会琶洲展馆C区

许可：
中华人民共和国科学技术部

主办单位：
广东省科学技术厅

协办单位：
口腔保健全国委员会

承办单位：
广东省对外科技交流中心
广东省口腔保健委员会
广东省口腔医学会
广东国际科技贸易展览公司(广东科展)

欲了解更多资讯
请浏览网站：
www.dental-tribune.com



世界牙科论坛微信公众平台开通!

■ 《“世界牙科论坛”》公众号是世界牙科论坛在微信平台上的权威发布平台。通过微信社交平

台，我们每天向订户推送牙科的最新资讯、实用技术文章以及培训与会议消息。

您只需要添加“世界牙科论坛”公众号，新鲜牙科资讯唾手可得，选择“查找公众号”输

入“世界牙科论坛”或“dtichina”关注即可。或者扫描本文中的二维码添加。



Sopro Life 荧光龋齿观察仪—蓝色革命

作为全球口腔影像的领先制造商,法国艾龙集团摄谱乐影像分公司,应用专业技术知识,与科研和临床人员一起,研发出一项基于荧光原理的专利技术.这一努力的结果为牙科领域引入了革命性的新设备-SOPROLIFE 荧光龋齿观察仪,此设备可用于诊断和治疗龋齿.

SOPROLIFE 荧光龋齿观察仪在2009年德国科隆IDS展会上首次推出,现在已在国际范围内广泛应用,并获得了很



业内奖项,一些知名大学还把SoproLife做为诊断的重要辅助工具.

SOPROLIFE 荧光龋齿观察仪是利

用荧光影像系统的特性,用于龋齿的诊断和辅助治疗.通过利用牙本质的自体

荧光, SOPROLIFE 荧光龋齿观察仪可

以发现常被X射线忽视的初期的蛀牙.

SOPROLIFE 可以区分健康组织与受感染组织,避免术中健康组织的破坏.

SOPROLIFE 荧光龋齿观察仪不必应用任何软件就可以实时应用.它有三种应用模式.第一种为诊断模式, SOPROLIFE 可以放大30-100倍,有助于医生更准确地识别、确定和评价龋齿病变.在治疗模式下产生的荧光图像可以区分病变组织与健康组织,跟踪病变及其演变史,便于指导医生的治疗.在日光模式下,可以通过放大图像来观察需要治疗的较小区域.与Sopro Imaging图像软件相连接,让您拥有一个个性化的患者随访记录.

基于Sopro 荧光专利技术上的SOPROLIFE 荧光龋齿观察仪,已被很多科学家和医生选作临床诊断的工具.著名的Herve Tassery 教授和Peter Rechmann 教授在自己的著作中都推荐了SOPROLIFE(荧光器械在去除磨牙临面龋中的应用-JBO 2012年4月).

SOPROLIFE 利用荧光技术可让您看见曾经容易忽视的早期龋,还可以帮助您检测不同发展阶段的蛀牙,从而使您能够确定最适当的治疗.摄谱乐公司同样运用荧光技术开发的SOPROCARE 龋齿观察仪可用于口腔预防,不久也将在国内上市.

更多产品信息,欢迎访问www.soprolife.com 或www.acteongroup.com.



齿科装修设计专家 DENTAL DECORATION AND DESIGN

因为专注,所以专业!
Keep Professional Depth!

医疗空间室内设计 / 医疗工程施工及机电服务 / 医疗X光射线防护工程 / 医疗投资顾问咨询 / 医疗融资

10+ y

投身业内十年,专精口腔医疗空间设计装修一体化工程!
国内专业口腔医疗装饰施工团队倾力打造!

100+ c

累计服务客户百余家,汲取国内外高端口腔医疗集团设计精髓! 国际化设计团队亲力主创!

Area+

面向全国各地区,提供网络及上门服务等多种服务方式实现您的专属定制服务需求!

KPD, All for your dream!

康品设计,给您想要的!



康品品牌设计集团
Kangpin Brand Design Group
上海康品品牌设计工程有限公司
Shanghai Kangpin Brand Design and Engineering Co., Ltd.

康品KPD: 400-1288-777
上海康品品牌设计集团
康品KPD: 400-1288-777
康品KPD: 400-1288-777
康品KPD: 400-1288-777

康品设计官方网站: www.kpd.com
NDS 国际口腔设计网
World Dental Science



today 出版人信息 dti Dental Tribune International

中国大陆地区代表	黄 懋
	中国北京市朝阳区 东四环北路6号二区 阳光上东安徒生花园 底商102-103号 100016
电话	+8610-51293736
传真	+8610-65560125
手机	+86-13911002700
电子邮件	dtichina@gmail.com
编辑/办公室	世界牙科论坛德国总部
电话	+49-341-484740
传真	+49-341-48474173
电子邮件	info@dental-tribune.com
网站	www.dental-tribune.com
出版者	Torsten Oemus
集团总编	Daniel Zimmermann
市场销售服务	Esther Wodarski Nicole Andrä
业务开发经理	Claudia Salwiczek
制作发行	Gernot Meyer

Today Dental South China Expo 将于2014年3月6日至9日在2014国际口腔保健展览会暨研讨会上发行。

本杂志和所有文章受版权保护。任何未经事先授权就使用本刊内容的行为都将被起诉。我们对发布的学会、公司、商业信息不承担责任。本条款的法律管辖地为德国莱比锡。

SIROLaser概况：有关二极管激光器的综合资讯

西诺德在《激光-激光牙科国际杂志》(Laser - International Magazine of Laser Dentistry) 英文版上对二极管激光器的广泛应用进行了论述。其《SIROLaser概况-关于SIROLaser Advance and Xtend激光器应用的临床报道》(SIROLaser Factbook - Clinical articles about SIROLaser Advance and Xtend applications) 中囊括了知名专家的最新研究以及经验丰富的激光技术使用者的心得。

2014年2月18日，本斯海姆/萨尔茨堡。结构紧凑，内容丰富：在“SIROLaser概况 - 关于SIROLaser Advance and Xtend激光器应用的临床报道”这篇文章中，西诺德收集了六十页关于扎实的专业知识和临床应用的文章以飨读者。知名专家发表的学术文章和临床实践为970纳米波长的二极管激光器的使用和治疗方案选择提供了详细的信息参考。同时也收录了一些有趣的事实和数据，研究结果，有描述图片并记录在案的病例报道，以及今后的阅读材料推荐。

西诺德产品经理 Ingo Höver 说道：“凡是对激光牙科有兴趣的人都应阅读SIROLaser概况这本杂志”。激光专家认为：“本书特别适合初学者使用。然而，对激光技术有经验者也会发觉它是值得一读的。我确信，当他们得知使用二极管激光的各种可能性和使用像SIROLaser Advance or SIROLaser Xtend这样型号的激光器所搭配开放的多种应用一定会感到无比惊讶。”

牙科治疗的常规和不常规问题

来自马尔堡大学牙科和口腔医学中心的Andreas Braun教授，他同时是SIROLaser概况杂志的共同发行人和合著者，他说：在该杂志上讨论的970-nm半导体激光器涵盖了各种牙科适应症。其中包括与牙龈切除术、牙龈成形术、种植体暴露和异常组织切除相关的切开和切除，和在牙周、种植体周围或根管治疗中辅助减少细菌，甚至作为治疗口腔溃疡的辅助措施。Braun教授说，“所选文章涵盖了牙科治疗中的常规和不常规问题尤其专注于新

治疗技术与常规技术的结合。”

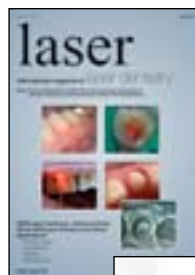
Roland Frankenberger 博士说，“在牙科中，比激光更象征现代和创新的仪器很少。”激光在牙科中的应用，已有了科学依据。德国修复牙科协会 (DGZ) 主席在他的前言中写道，“特别令我高兴的是对各种各样有趣的常规问题进行检查，激光治疗的各种表述客观但饱含热情。”Braun博士希望，“所描述的治疗步骤也许会为每天的临床工作提供新的创意。”

轻松牙医、欢乐患者

西诺德是全球牙科设备的创新

领导者，有两套产品系统包含两种不同标准：适合初学者使用的可升级的SIROLaser Xtend和适合专家使用的SIROLaser Advance。激光器以安全、程序精确、温和、治疗无痛、产品质量持久和设计顶尖为特点。SIROLaser Advance和 SIROLaser Xtend使牙医工作轻松，患者感觉舒适。

有关牙科医生和“SIROLaser概况-关于SIROLaser进展和Xtend应用的临床研究”的更多信息可登录www.sirona.de并可免费下载。



激光：SIROLaser概况的详细信息。

安全、准确、无痛治疗的两个模式：SIROLaser Advance和SIROLaser Xtend



有关西诺德

西诺德在牙科行业中处于全球市场和技术领先地位，并成为专业商人、牙科诊所、牙科医院和牙科实验室的全球合作伙伴已超过130年。西诺德开发和生产完整频谱的牙科设备产品，包括CAD/CAM系统的计算机辅助陶瓷修复 (CEREC)、口内数字成像系统、口腔全景X光片以及容积断层扫描 (3D)、治疗中心，仪表和卫生设备。西诺德最大的开发和生产基地在德国的本斯海姆。该公司的员工超过3,200名，遍布世界各地，并已于2006年在纳斯达克上市 (代码：SIRO)。

DENTSPLY
MAILLEFER



wave • one™

越来越简单



完成大部分病例只需一支镍钛器械
根管成形时间缩短40%
降低器械分离的发生率
良好的弹性及抗循环疲劳的能力
往复式运动更好的遵循了根管原有的解剖形态

For better dentistry

DENTSPLY
登士柏中国

登士柏北京办事处
北京市朝阳区东三环南路58号
富顿中心A座300室
电话: 01058673980
传真: 01058673989
邮编: 100022

登士柏上海办事处
上海市延安西路1118号
龙之梦丽晶大厦2201室
电话: 021512582380
传真: 021512582323
邮编: 200052

登士柏广州办事处
广州市东风中路298号
广州交商广场11楼1109-1110室
电话: 02083331591
传真: 02083373550
邮编: 510030

登士柏成都办事处
成都市锦江区东大街2号
宏达大厦17楼C-2室
电话: 02886137220 86135901
传真: 02886123173
邮编: 610041

登士柏沈阳办事处
沈阳市和平区北大街69号
宏达大厦A座706室
电话: 02422814023
传真: 02422813005
邮编: 110003

today About the publisher dti Dental Tribune International

Editorial/ Dental Tribune International GmbH
Administrative Office Holbeinstr. 29
04229 Leipzig, Germany
Phone +49-341-484740
Fax +49-341-48474173
E-mail info@dental-tribune.com
Internet www.dental-tribune.com
Publisher Torsten Oemus
Group Editor Daniel Zimmermann
Marketing & Sales Services Esther Wodarski
Nicole Andrä
Business Development Manager
Claudia Salwiczek
Executive Producer Gernot Meyer

Today Dental South China Expo will appear at the 19th South China International Dental Equipment & Technology Expo & Conference 2014, Canton, March 6-9, 2014.

The magazine and all articles and illustrations therein are protected by copyright. Any utilization without prior consent from the editor or publisher is inadmissible and liable to prosecution. No responsibility shall be assumed for information published about associations, companies and commercial markets. General terms and conditions



同一个创新纳米科技平台
造就两款卓越的
纳米充填树脂

Filtek™ Z350 XT满足您一切需要

Z350 XT纳米流体树脂和纳米通用树脂具有一样卓越的操作手感。

3M ESPE独有的纳米科技带给您：

- 卓越的美学效果
- 无与伦比的抛光保持性
- 与天然牙釉质一样的耐磨性

Filtek™ Z350 XT
美学修复最佳拍档。



Filtek™
Z350 XT

纳米通用树脂
和流体树脂



▶ www.3MESPE.com/Filtek

3M ESPE

前牙树脂多层修复

——3M™ ESPE™ Filtek™ Z350XT修复前牙切角，双色充填的艺术

Paulo Monteiro, 葡萄牙



Dr. Monteiro现任葡萄牙里斯本Egas Moniz健康科学研究院牙学院口腔修复科首席临床美学修复高级顾问，是口腔美学修复研究生课程，临床操作培训课程，以及口腔摄影课程的总负责人。

Dr. Monteiro多年来专注于牙科树脂，全瓷材料以及CAD/CAM美学修复，在这期杂志中您将欣赏到他的多个病例。

Dr. Monteiro 还将在2014年3月应3M的邀请在南京和广州举办美学修复讲座。与您分享美学修复技巧与心得。



图1



图2



图3



图4



图5



图6



图7



图8



图9



图10



图11



图12



图13



图14



图15



图16



图17



图18

图1: 治疗前, 11近中切角大面积缺损。图2: 修复前在诊断蜡型上恢复缺损, 并制作硅橡胶背板。图3: 牙备前比色, Vita16色经典比色板。图4: 牙备前比色, 自制350XT比色板, 颜色判断更加准确。图5: 制备唇侧斜面, 用3M™ ESPE™ Sof-lex™ 抛光碟打磨圆钝。图6: 牙体预备后, 可以看到唇侧光滑圆钝的斜面。图7: 在牙釉质区域做选择性酸蚀, 采用3M™ ESPE™ Scotchbond™ 酸蚀剂。图8: 涂布3M™ ESPE™ Singlebond™ Universal自酸蚀粘剂, 并光照。图9: 硅橡胶背板就位, 充填舌侧树脂, 采用3M™ ESPE™ Filtek™ Z350XT CT完全透明色。图10: 固化的舌侧树脂, 移去硅橡胶背板, 可以看到舌侧壁很薄。图11: 充填牙本质树脂, 采用3M™ ESPE™ Filtek™ Z350XT A1D牙本质树脂, 注意要留出唇侧0.5mm空间给牙釉质树脂。图12: 雕塑牙本质结节形态, 注意预留切端空间。图13: 充填牙釉质树脂, 采用3M™ ESPE™ Filtek™ Z350XT A3E牙釉质树脂。图14: 牙釉质树脂光照固化。图15: 用钨钢车针修整出唇侧发育沟形态。图16: 用3M™ ESPE™ Sof-lex™ 旋风抛光轮修形抛光, 在高度抛光的同时又不会破坏表面微结构。图17: 术后即可, 请注意修复后逼真的色泽和高光泽。图18: 术后一个月复诊。



3M ESPE 微信公众号



德国的最高品质

- 高品质玻璃离子水门汀
- 一流的复合树脂
- 创新性的复合材料
- 现代粘结系统
- 具有长期防龋作用的材料
- 暂时性修复解决方案
- 美白产品……

我们所有的产品都能够保证:

- 完美的物理性能
- 理想的美观效果



玻璃离子粘固剂

- 完美的压缩粘度
- 卓越耐用美观
- 也适用于胶囊应用



光固化微混合树脂复合材料

- 应用广泛
- 高填充剂用量
- 优异的物理性能
- 使用简捷



牙齿脱敏清漆

- 过敏牙质治疗
- 快速脱敏
- 高氟释放
- 使用简捷



PROMEDICA牙科材料有限公司

电话: +49 43 21/5 41 73 • 传真: +49 43 21/5 19 08

网址: <http://www.promedica.de> • Email: info@promedica.de

普兰梅卡公司为牙科医生和技工室提供新的开放性CAD/CAM解决方案

普兰梅卡 (Planmeca) 现在为牙科医生和技工室引进了一套全系列的开放式CAD/CAM解决方案,使其提供的业内领先的牙科设备和软件更为完整。牙科医生或技工室可以根据他们的需求选择整套工作流程解决方案或者只选择某些部分。这可通过普兰梅卡独特的开放式设备-软件界面来实现。从高度精密的台式铣削装置到复杂的CAD软件,这项独特的解决

方案包括开放式CAD/CAM牙科技术所需要的所有工具。

适用于牙科医生的集成式工作流程

Planmeca PlanScan™是一款用于超快、无粉末3D扫描的数字印模扫描仪。这款快速且精确的扫描仪提供了从单牙到全口扫描的实时数字印模。开放式STL数据输出意味着可将被扫描的数据发送到任

何进行CAD工作的牙科技工室。Planmeca PlanScan™是牙科装置中的首款集成式印模扫描仪。另外,它可以提供单机版,连接到笔记本电脑等。

普兰梅卡还为牙科医生提供一款新的、用于简单3D设计的开放式CAD软件。Planmeca PlanCAD™ Easy可集成到Planmeca Romexis®软件中,是一款用来设计从单个嵌体到牙桥的修复体的完

美工具。

之后将准备好的设计发送到Planmeca PlanMill™ 40。Planmeca PlanMill™ 40是一款针对牙科医生的新型铣削装置,专为玻璃陶瓷以及其他材料而设计。这款4轴铣削装置快速且准确。

适用于技工室的集成式工作流程

普兰梅卡为牙科技工室提供了

Planmeca PlanScan™ Lab。Planmeca PlanScan™ Lab是一款用来扫描石膏模型的台式技工室扫描仪。其设计阶段是在开放式Planmeca PlanCAD™ Premium技工室软件中完成的,之后将准备好的设计发送到Planmeca PlanMill™ 50。Planmeca PlanMill™ 50是一款专为牙科技工室设计的高精度5轴铣削机床。

另外,技工室可以从普兰梅卡的CAD/CAM铣削中心PlanEasyMill™订购快速、可靠的铣削服务。PlanEasyMill™可以提供各种材料而且发货快。

Planmeca Oy 牙科保健装置和CAD/CAM部门的主管Jukka Kanerva 先生解释道,“我们的CAD/CAM解决方案绝对是独一无二的,因为该系统是完全开放且灵活的。牙科医生和技工室可以选择整套解决方案并从集成式工作流程中受益,或者仅挑选必要的部分,并将开放数据发给他们的合作伙伴。这绝对是完美的数字化解决方案。”

Heraeus Kulzer
Mitsui Chemicals Group

CHARISMA

Charisma® Diamond
Discover the next dimension
of Natural Beauty.
开拓树脂新美学



欢迎光临贺利氏古莎展台: A15

参加贺利氏古莎现场活动, 免费领取精美礼品



贺利氏古莎-Heraeus

贺利氏古莎-Heraeus

贺利氏古莎-Heraeus

贺利氏古莎齿科有限公司
Heraeus Kulzer Dental Ltd.

地址: 中国 上海古美路1585号

邮编: 200233

电话: 086-021-33575118

传真: 086-021-33575119

http://heraeus-dental.com.cn

网上商城: http://heraeus-dental/yiyao.cc

缺乏实习单位 苏格兰牙科毕业生出国寻求机会

英国斯特灵郡: 苏格兰的牙科毕业生可能会面临需要寻找一个可以让他们接受职业培训的牙科诊所的问题, 职业培训对牙医而言是必须的。据英国牙医协会 (BDA), 六月毕业的192名学生中就有超过三分之一的会找不到相应的地方。苏格兰政府已经宣布, 将增加培训人员的经费。

根据HeraldScotland.com网站的报告, 培训场所的短缺可能迫使许多毕业生, 不得不花费每个纳税人150000英镑 (€180,000) 进行训练, 离开英国在诸如在澳大利亚或新西兰这样的海外工作。

去年, 已经有牙科毕业生很难找到愿意接收他们的诊所。这个问题是通过将他们中的一些人送去社区外展中心进行培训有所解决, 虽然这些地方并不总是有经验的医生指导。

根据该网站发表的文章, 苏格兰政府已宣布培给予训师的金额从13164英镑 (€15,900) 增加到最高£15,000 (€18,000) 英镑。此外, 大卫·菲利克斯博士, 苏格兰NHS教育研究生牙科教育学院的院长, 曾表示, 将对培训的诊所提供更多的教育资源。

虽然这些措施是否将有助于改善这种情况是值得怀疑的, 由于培训师显然是担心接收对毕业生造成任何负面影响。帕特基尔帕特里克, 英国牙医协会 (BDA) 在苏格兰的主任告诉HeraldScotland.com, 一些培训师已经威胁要退出, 由于他们担心他们的NHS奖金可能会有损失, 如果治疗中学员一年总值达不到约£70,000 (€84,000) 英镑。

将CAD/CAM科技提升至更高境界



芬兰的牙科设备制造商Planmeca公司最近投资收购了总部位于美国的医疗器械高新技术企业E4D科技公司的部分股票。在本篇采访报道中，Planmeca集团的副主席兼E4D科技公司的代理CEO，Tuomas Lokki 先生与我们分享了他对于此次投资合作的前景看法。

DTI: Lokki先生，能说说Planmeca集团为什么选择投资E4D科技公司呢？

Lokki: 我们相信CAD/CAM技术在牙科领域拥有巨大的发展潜力和增长前景。牙科学在将来会逐渐完全数字化，因此我们认为，对于各种高效的新技术的投资至关重要。E4D科技公司在现代CAD/CAM牙科技术领域一直位居前沿，

我们相信，我们与这家高科技医疗器械公司的携手合作，能够为我们在3d影像与相关软件解决方案领域的领先产品进一步提高附加值。E4D公司的专业知识与创新理念将能够为今后两家公司合作的项目提供坚实的基础。

DTI: 那么这项投资又能为世界范围内的消费者带来什么好处呢？

Lokki: 我们与E4D科技公司的此项合作可以使我们能够向消费者们提供最先进的CAD/CAM技术产品。我们的产品分销网络遍及全球120多个国家，这能够有助于将E4D公司最前沿的创新产品惠及全球更多的地方，同时将计算机辅助牙科学的发展提升至更高的境界。我们的消费者也能够从Planmeca和E4D两家公司产品与服务的无缝整合中获得更多便利。

DTI: 那么此次合作对于众多牙科诊所的日常临床工作能够带来什么便利呢？

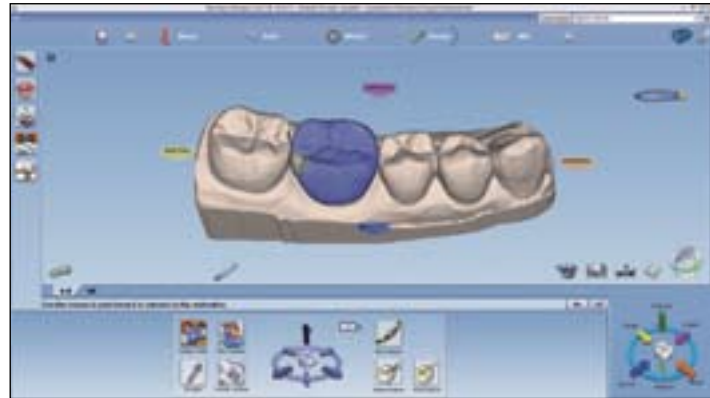
Lokki: 最大的便利就是我们将x线影像与CAD/CAM系统整合到了一个统一的软件平台: Planmeca Romexis。牙科医生们第一次可以选择使用同一个软件界面来完成放射片拍摄与CAD/CAM系统操作。患者的所有数据在这套软件中也都储存在一个相同的数据库中，因此也就可以在诊所内部网络中快速传输和共享，也



能够与Planmeca Romexis云服务快速连接传递。不仅如此，在软件CAD模块中设计完成的修复体可以与患者的三维x线影像相对应，对于种植手术计划的制定等各种临床治疗都很有益处。而对于患者来说，这套软件系统就意味着同一天完成整个治疗，更加舒适。

DTI: 您还能给我们谈谈贵公司最近推出的全新口内扫描仪吗？

Lokki: 我们的口内扫描仪叫做Planmeca Planscan。它是一种超快的，无需粉末介质的3d数字印模开放性解决方案。它采用先进的蓝色激光技术，能够精确捕捉口腔内各种软硬组织，牙科修复体，模型以及印模的表面形态。它同时也是世界上首台能够和牙科综合治疗台整合



在一起，并能通过笔记本电脑单独控制的口内扫描仪。与Planmeca Romexis软件系统一起，Planmeca Planscan扫描仪系统能够为数字化牙科工作提供完美支持。

DTI: Planmeca和E4D两家公司如何从此次投资中获益呢？

Lokki: 一方面，此次投资能够增强Planmeca公司在快速增长的CAD/CAM商业领域内的行业地位，Planmeca公司能够从E4D公司的先进技术地位与长期CAD/CAM技术积累中获益匪浅；在另一方面，Planmeca遍布全球的广泛销售网络能够帮助E4D科技公司扩展其在全球的市场，而我们在牙科影像领域的领先技术也有助于E4D公司的CAD/CAM平台进一步提升其价值。

DTI: 这次合作是否为您的公司带来了新的要求？

Lokki: 那是当然。我们需要对我们位于120多个国家的整个销售网络和顾客提供大量的CAD/CAM培训，因此，最近我们投入巨资，在我们位于赫尔辛基总部的旁边建设了新的培训和产品仓储中心。中心面积达10,000平米，将满足对于CAD/CAM牙科领域不断增长的培训与教育需求。

我们对于能够将CAD/CAM技术提升至更高境界无比兴奋。我们的创新技术将会彻底改变目前“同日完成治疗”的概念内容，能够极大促进世界上牙科临床工作的高效开展。

DTI: 感谢您接受我们的采访。

欢迎参观法国艾龙公司展台：15.1馆G18

我们用 创造

pspix
磷光片扫描仪



操作简单、快捷
持续稳定的图片质量

PIEZOTOME
Piezo-Ultrasonic Surgery Unit
赛特力超声骨切割系统



功率强劲，切割准确

RISKONTROL®
一次性三用喷枪喷头



方便 卫生 防止交叉感染
全新接头，更安全更方便

多乐氟[®] 氟化钠护齿剂（口腔用）

高浓度氟化物保护，快速锁定



国家进口二类医疗器械，
注册号：国食药监械(进)字
2011第2633746号

生产企业：Colgate-Palmolive UK Limited
英国西敏市注册工厂生产

高浓度氟化物保护：
预防龋病¹⁻⁶

多乐氟[®] 传承40年，有效的氟化物防龋方法，值得信赖！

🔍 治疗适应症

用作儿童和成人综合性防龋措施的一部分。
用于：复发龋齿预防，龋齿发展的预防，畸牙矫正器周围脱钙化的预防，窝沟（咬合面）龋齿的预防。

🔍 剂量和使用方法

多乐氟[®] 氟化钠护齿剂（口腔用）应该由牙医涂在你的牙齿上。使用多乐氟[®] 氟化钠护齿剂（口腔用）之前，额外的菌斑应被去除并将牙齿干燥。使用小刷子、探针或棉签在牙列中最易患龋的部位涂一薄层多乐氟[®] 氟化钠护齿剂（口腔用）。

🔍 推荐的单次使用剂量：

用于乳牙列：不超过0.25ml (=5.65mg氟)

用于混合牙列：不超过0.40ml (=9.04mg氟)

用于恒牙列：不超过0.75ml (=16.95mg氟)

用于预防龋齿，通常每6个月重复一次，

但也可能更频繁的应用（每3个月一次）

参考文献

1. Colgate 50 Duraphat[®] fluoride gel is being marketed for use as a dental prophylactic. Colgate UK 1993(1) 16-22. American Dental Association Council on Scientific Affairs. Professionally applied topical fluoride reduces risk of dental caries in children. J Am Dent Assoc 2001; 132(1): 116-123. 2. Twiss J, Sherriff M, Colgate A. Caries prevention effect of fluoride varnish. Cochrane review. In: Cochrane Infection and Immunity Group. Fluoride varnish (Cochrane Review). In: The Cochrane Library, Issue 3, 2006. 3. Twiss J, Sherriff M, Colgate A. Caries prevention effect of fluoride varnish. Cochrane review. In: The Cochrane Library, Issue 3, 2006. 4. Twiss J, Sherriff M, Colgate A. Caries prevention effect of fluoride varnish. Cochrane review. In: The Cochrane Library, Issue 3, 2006. 5. Twiss J, Sherriff M, Colgate A. Caries prevention effect of fluoride varnish. Cochrane review. In: The Cochrane Library, Issue 3, 2006. 6. Twiss J, Sherriff M, Colgate A. Caries prevention effect of fluoride varnish. Cochrane review. In: The Cochrane Library, Issue 3, 2006.

保障

实现可靠投资。以病人为中心。展示您的风采。A-dec 200™由全世界值得信赖的牙科治疗设备生产人员制造，提供一整套系统为您的未来成功提供保障。

了解A-dec 200如何为您提供保障。敬请即日与您当地获授权的A-dec经销商联系。



若需有关A-dec的详细信息，请浏览网站，网址是a-dec.com；或者与您当地的经销商联系。

展位号 15.1 G15