



today 11 12



Smart mit GC Be smart
CAD/CAM-Lösungen für die digitale Zahnheilkunde.
CAD/CAM solutions for the field of digital dentistry.
» Seite 6 page 6



DENTSPLY DENTSPLY
Anlaufstelle für Neuerungen rund um die Zahnmedizin.
Once again an address for innovations in dentistry.
» Seite 8 page 8



Mit Ausblick Outlooks
Henry Schein veranstaltet Get-together über Köln's Dächern.
Get-together above the rooftops of Cologne.
» Seite 14 page 14

Konnektivität und digitale Arbeitsabläufe *Connectivity and digital workflow*

Planmeca präsentiert Visualisierung von Kieferbewegungen in Echtzeit und andere Highlights
Planmeca presents real-time visualisation of jaw movement and other highlights

Das neue System Planmeca 4D Jaw Motion, das in Halle 11.1 am Stand des finnischen Herstellers Planmeca zu sehen ist, bietet eine beispiellose dreidimensionale Visualisierung und Messung von Bewegungen des Unterkiefers - in Echtzeit. Wie Vizepräsident Tuomas Lokki, mit dem *today* am Dienstagmorgen sprechen durfte, versichert, ist das System für die Kamerafunktion Planmeca ProFace der Röntgengeräte Planmeca ProMax 3D Mid und Max erhältlich. Zusätzliche Hardware wird nicht benötigt.

„Die Lösung ist insofern einzigartig, als Sie in Echtzeit alle Kieferbewegungen des Patienten beobachten können und sehen, was passiert, wenn der Patient seine Kiefer bewegt

oder zubeißt“, so Lokki. „Danach können wir den Biss und die Situation rundherum analysieren, das Ergebnis mit den CAD/CAM-Daten kombinieren und erhalten eine Bissanalyse.“

Neben dieser Innovation stellt Planmeca sein rundum erneuertes Planmeca Romexis 4.0 vor sowie die Software Planmeca Romexis Smile Design, mittels der Zahnärzte Patienten ein harmonisches neues Lächeln verschaffen können. Insgesamt ist die Präsentation des Unternehmens in diesem Jahr noch größer und besser als zuvor, der Stand ist im Vergleich zu 2013 um nochmal ca. 200 m² gewachsen.

Incomparable visualisation and measurement data of mandibular 3D movements in real-time are possible with the new Planmeca 4D JawMotion system now on display by Finish dental equipment manufacturer Planmeca in hall 11.1. According to Vice President of the Group, Tuomas Lokki, to whom today had the opportunity to speak on Tuesday morning, the system is available for the Planmeca ProFace camera feature of Planmeca ProMax 3D Mid and Max X-ray units and requires no additional hardware.

“The solution is unique in the sense that you can see in real time whatever movement the patient is making with the jaw and what happens when the patient is moving or biting,” he explained.

today »Seite 2 oben

today »page 2 top

Grün, grüner, W&H *Green, greener, W&H*

Österreichischer Dentalproduktehersteller feiert Jubiläum auf der IDS
Austrian Dental Products Manufacturer Celebrates its Anniversary at the IDS

Den Zeitgeist im Blick und den Bedürfnissen der Kunden in puncto Innovationsgespür immer einen Zacken voraus - 125 Jahre Unternehmensgeschichte bestätigen, dass traditionsreiche Familienkultur und neueste Dentaltechnologie ideal zusammenpassen können. Aus diesem Grund lud W&H in diesem Jahr zur Presseveranstaltung im stilvollen Rahmen der Kölner Flora ein und sprach über Meilensteine sowie gegenwärtige Innovationen.

Das erste mechanische Hand- und Winkelstück Europas, das erste Endowinkelstück mit reziproker Bewegung, das erste kombinierte Reinigungs- und Pflegegerät für Instrumente, die erste sterilisierbare Turbine mit 5-fach LED zur schattenfreien Ausleuchtung - bei W&H gab und gibt es viele erste Male, die kontinuierlich zum Fortschritt in der Zahnheilkunde

An eye on current trends and the needs of its customers combined with always being a bit ahead of the rest when it comes to sensing what sort of innovations are coming next equals 125 years of company history that can attest to the fact that a family culture steeped in tradition and the latest in dental technology can fit together quite nicely. It was because of this that W&H

today »Seite 2 Mitte

today »page 2 center

Proven digital solutions *Proven digital solutions*

Sirona bringt ganzheitliche Digitalisierung der Zahnheilkunde voran
Sirona advances integral digitisation within dental medicine

Bei einer Praxisdigitalisierung ist es allein mit der Anschaffung von entsprechenden Produkten nicht getan, vielmehr muss der Digitalisierungsprozess in all seinen Facetten ge- und belebt werden. Dies zeigte Sirona bei der Pressekonferenz am IDS-Dienstag auf und veranschaulichte, wie der Weg zur ganzheitlichen Digitalisierung der Zahnheilkunde in diesem Jahr aussehen wird.

Sich bewähren, überzeugen, belegen und erweisen - das diesjährige Motto der Sirona Messepräsenz „Proven digital solutions“ könnte treffender nicht sein. Denn darunter verstehen sich all diejenigen Produkte, die nicht nur konzeptionell gedachte Fortschritte mit sich bringen, sondern genau diese, die sich letztendlich

Digitising a practice involves a whole lot more than merely buying suitable equipment. Instead, the digitisation process requires lively and vigorous implementation across all of its manifold facets. Sirona provided a clear demonstration of this at its press conference at IDS Tuesday, showing what the path toward integral digitisation

today »Seite 4

today »page 4

EyeSpecial C-II

SHOFU IDS 2015 Halle 4.1 Stand A40 / B49

CURAPROX

MIND THE GAP!

curaden 10.2 | V32 + V35

Hall 10.2 - Booth M060 - N069

X MIND trium

ACTEON

People of today

„BYE-BYE BIOFILM“ – Bernd Bühner, Gründer von EMS, sagt dem Verursacher von Karies und Parodontitis den Kampf an. **Halle 10.2, Stand L010–M019**
“BYE-BYE BIOFILM“ – Bernd Bühner, founder of EMS, declares war on the originator of tooth decay and periodontitis. **Hall 10.2, Booth L010–M019**

3shape

NEW STARS IN THE 3SHAPE DIGITAL DENTAL ECOSYSTEM

Meet them all at our booth
Hall 4.2 #N090 or visit 3Shape.com

today "Seite 1 (Planmeca)

Im Mittelpunkt der diesjährigen Präsentation stehen vor allem Konnektivität und digitale Arbeitsabläufe.

„Technologisch sind wir sehr gut aufgestellt“, kommentiert Lokki. „Unsere Herausforderung besteht darin, diese Technologie in die Zahnarztpraxen zu bringen, sodass Zahnärzte effizient arbeiten und die Vorteile all dieser Technologie nutzen können.“

Lokki fügt hinzu, die Praxen der Zukunft bestünden aus einem rundum miteinander vernetzten System – ein bisschen wie die IDS: „Hier liegen sieben Kilometer Kabel, die alles verbinden. Jedes einzelne Produkt hier ist vernetzt, so funktioniert das einfach. Es geht immer um die Produktivität, ob nun bei CAD/CAM oder bei der Bildgebung.“ ◀



◀ Tuomas Lokki (Foto: Robert Strehler, DTI) ▶ Tuomas Lokki (Photo: Robert Strehler, DTI)

today "page 1 (Planmeca)

"Afterwards we can use that to analyse the bite and the situation around it and combine that with the CAD/CAM data to have the bite analysis."

Besides this innovation, Planmeca also has its complete renewed Planmeca Romexis 4.0 on display, as well as the Planmeca Romexis Smile Design software that allows dentists to create harmonious new smiles for patients, among other things. The company's overall presentation is bigger and better this year with about 200 sqm additional booth space compared to 2013.

Connectivity and digital workflow are a particular focus of this year's presentation, Lokki said. "We have a very good technology range. The challenge is to bring it into practice so that dentists can efficiently work and get the benefits of all that technology," Lokki said.

Lokki added that in the future, practices will be an all-around connected system, for which the IDS is a good example. "We have seven kilometres of cable here connecting everything. Every single product here is connected, and that is the way it goes. It is all about productivity, whether it is CAD/CAM or imaging." ◀

AD

PLANMECA
Industry-leading dental units



◀ Peter Malata, Geschäftsführer W&H, und Roland Gruber, Leitung Marketing, führten durch das Pressegespräch. (Fotos: Christin Bunn, OEMUS MEDIA AG) ▶ CEO Peter Malata and Sales Director Roland Gruber led the press event. (Photos: Christin Bunn, OEMUS MEDIA AG)

today "Seite 1 (W&H)

beigetragen haben. Diese Erfolgsgeschichte resultiere laut Peter Malata, Geschäftsführer W&H, sowie Roland Gruber, Leitung Marketing, vor allem auch aus dem „Get connected“-Gedanken, der seitens W&H universell gelebt werde.

Für den stetigen Erfolg setze das Unternehmen auf ein breites Netzwerk aus Partnern. So bestehe die Intension der aktuellen sowie zukünftigen Ausrichtung nicht darin, als Komplettanbieter zu fungieren, sondern vielmehr mit der Zielsetzung, sich kundenseitig als Lösungsanbieter zu präsentieren. Wichtiges Tool ist dabei das Eingehen von Kooperationen, wie es das Unternehmen zum Beispiel mit Proxeo und dem System YOUNG belegt oder den im Dezember 2015 in Salzburg stattfindenden Bone & Tissue Days.

Diese Vorgehensweise sei beispielhaft für die Bündelung strategischer Kompetenzen mit anderen Unternehmen, um für den Kunden möglichst breit aufgestellt zu sein und ihm mehr Effizienz bei seiner täglichen Arbeit zu offerieren.

Nach der Bekanntgabe aktueller unternehmensbezogener strategischer Fakten durch Geschäftsführer Peter Malata war es an Roland Gruber, das aktuelle Jubiläum durch die Fülle an Produktinnovationen zu belegen, die jüngst auf den Markt gebracht wurden. So kann das Unternehmen gegenwärtig auf Produktkompetenz in den Bereichen Parodontologie & Prophylaxe, Oralchirurgie & Implantologie, Restauration & Prothetik sowie Hygiene & Pflege blicken.

Rund 270 Gäste fanden sich am Montagabend in das Palais in der Flora ein, um das Jubiläumsgedächtnis gebührend zu zelebrieren – darunter nationale und internationale Distributionspartner sowie W&H-Mitarbeiter. Imposante Kronleuchter, ein gelungenes Zusammenspiel von Lichteffekten und Farben sowie ein eindrucksvolles Rahmenprogramm trugen zum Gelingen des Abends bei, bei dem einmal mehr der Get-connected-Gedanke gelebt wurde. Neben der Umräumung des Galadiners durch festliche Musik, bildeten westafrikanische Trommelklänge einen Höhepunkt des W&H-Abends. Dafür wurde der gesamte Festsaal mit einbezogen, was eine Gruppendynamik entstehen ließ, die vielen Gästen sicherlich noch eine Weile in Erinnerung bleiben wird. ◀

AD

ceramill® mikro

AMANNGIRSBACH

Rennmaschine, Fels und beste Freundin.

Amann Girschbach AG
Fon +49 7231 957-100
Fon International: +43 5523 62333-390
www.amanngirschbach.com

IDS 2015 Halle 11.1 Stand: G30/H39 + G40/H41

today "page 1 (W&H)

extended an invitation to a media event held in the stylish setting of the Flora on Cologne to speak about past milestones and its latest innovations.

Europe's first mechanical handpiece and elbow component, the first endo-elbow element with reciprocal action, the first combination cleansing and care device for instruments, the first sterilisable nozzle with a 5-setting LED for shadow-free illumination – at W&H there have been a great many firsts that have significantly contributed to advances in dental medicine. The company's success has resulted, say both Peter Malata, W&H CEO, and Roland Gruber, Chief of Marketing, mainly from the "get connected" concept that has been a constant at W&H.

In achieving its lasting success, the company relies on a broad network of partners. This means that the company's intention, both now and for the future, is not to serve as a full-range supplier of products and services but rather to present itself to customers as a solution provider. The primary tool the company uses to achieve this is to enter into collaborative relationships with partners, as the company demonstrated by partnering with Proxeo and the YOUNG system or through the Bone & Tissue Days taking place in December of 2015 in Salzburg. This approach is an example of how to bundle together the strategic skills that other companies provide in order to offer the customer



◀ Das Galadiner wurde musikalisch umrandet. ▶ Musical performances at the gala dinner.

more diversity and greater efficiency in daily operations.

After Malata went over current business-related strategic data, it fell to Gruber to cover all the new product innovations that have recently been introduced to the market during this year, the company's anniversary. In doing so, the company again demonstrated its expertise in developing products for the fields of parodontology and prophylaxis, oral surgery and implantology, restoration and prosthetics as well as dental hygiene and care.

Around 270 guests gathered Monday evening in the Flora Palais to duly mark the company's anniversary. Included among them were both domestic and international distribution partners as well as W&H employees. Imposing chandeliers, an appealing display of lighting effects and colours and a striking array of other events helped make the evening a success while the

"get connected" concept was once again on display. Alongside the music that accompanied the gala dinner, the West African drumming performance marked the climax of the evening's events. The Festsaal was employed to its fullest, which contributed to an atmosphere unlikely to be forgotten anytime soon. ◀

AD

360grad Tour

HENRY SCHEIN
DENTAL

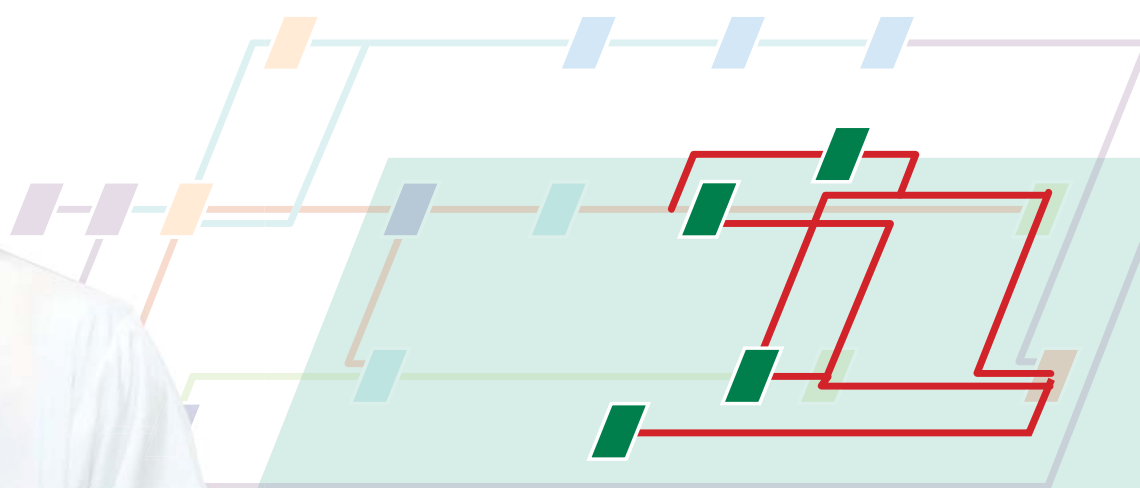
powered by:
ZWP online

IDS
2015

Visit us!
Hall 11.2, Stand N 010 - O 029



Smart material for smart applications



Cerasmart
from GC

Strength and flexibility blend together with the highest flexural strength in its category and an impressive flexibility to buffer masticatory pressure. Precision and durability unite with fast and precise milling. The nicely balanced fluorescence and opalescence make aesthetics and CAD/CAM connect.



GC EUROPE N.V.
Head Office
Researchpark
Haasrode-Leuven 1240
Interleuvenlaan 33
B-3001 Leuven
Tel. +32.16.74.10.00
Fax. +32.16.40.48.32
info@gceurope.com
http://www.gceurope.com

'GC'

GC GERMANY GmbH
Seifgrundstrasse 2
D-61348 Bad Homburg
Tel. +49.61.72.99.59.60
Fax. +49.61.72.99.59.66.6
info@germany.gceurope.com
http://germany.gceurope.com

today "Seite 1 (Sirona)

lich nahtlos in den Praxisworkflow integrieren lassen und vom ersten Moment an zur Steigerung von Effizienz sowie Wirtschaftlichkeit beitragen. Und genau von diesen Produkten bietet Sirona eine außerordentlich umfangreiche Palette, wurden doch allein auf der IDS 2013 mehr als 20 Produktneuheiten präsentiert, die sich im Laufe der letzten zwei Jahre in Praxen und Laboren mehr als etabliert haben. Ziel sei es dabei, die Arbeit der Zahnärzte durch moderne Instrumente und Geräte sowie effiziente Workflows und optimalen Behandlungskomfort zu unterstützen, denn jeder sei am Ende des Tages immer auch Patient und möchte sich hierbei der besten Behandlung unter neuesten Verfahren sicher sein.

Auf diese Innovationsstärke wies Jeffrey T. Slovin (President und Chief Executive Officer) in seinen Ausführungen hin und gab dabei einen strategischen Rückblick, der gleichzeitig auch Ausblick auf Zukünftiges ist: „Sirona investiert seit mehr als 30 Jahren in die Forschung und Entwicklung digitaler Applikationen, denn wir sehen den Vorteil der Digitalisierung nicht nur im einzelnen Gerät selbst, sondern in der perfekten Verzahnung von Hardware und Software. Wir sind stolz darauf, dass sich unsere integrierten digitalen Workflows seit Jahrzehnten in der täglichen Praxis bewährt haben. Als verlässlicher Partner mit umfassender Erfahrung in digitaler Zahnheilkunde begleiten wir Zahnärzte und Zahntechniker auf ihrem Weg in die digitale Zukunft.“

Digitale Neuheiten 2015

Im Rahmen der internationalen Fachpressekonferenz war es daher nach den einführenden Worten von Dr. Jürgen Serafin (Vice President Cor-



▲ Sirona Firmenpräsident und CEO Jeffrey T. Slovin. (Foto: Christin Bunn, OEMUS MEDIA AG) ▲ Sirona President and CEO Jeffrey T. Slovin. (Photo: Christin Bunn, OEMUS MEDIA AG)

porate Marketing) an Roddy MacLeod (Vice President CAD/CAM Systems) und Dr. Wilhelm Schneider (Vice President Sales Marketing), über aktuelle Innovationen zu berichten.

Eine Produktneuheit im Bereich der digitalen Bildgebung stellt dabei das extraorale Röntgengerät ORTHOPHOS SL dar, bei welchem zwei neue Technologien zum Einsatz kommen: Zum einen ein Direct-Conversion-Sensor, der zu einer verbesserten Bildqualität bei gleichzeitig verringerter Strahlendosis führt. Zum anderen ein rekonstruktives Sharp-Layer-Verfahren, das digitale Restaurationen mit außerordentlicher Schärfe darstellt. Zudem erweitert Sirona Möglichkeiten mit CEREC in der Implantologie sowie Kieferorthopädie, sodass hierbei nicht nur eine Funk-

tions-, sondern auch eine Indikationserweiterung verzeichnet werden kann. Im Bereich Instrumente präsentiert Sirona im Rahmen der IDS innovative Lasertechnologie mit dem SIROLaser Blue, geräuscharme Turbinen und der Möglichkeit einer validierbaren Aufbereitung.

Dies alles sei wegweisend für den stetigen Erfolg der Sirona Produktinnovationen und die kundenseitige Akzeptanz sowie Begehrtheit, denn: „Digitale Technologien sind kein Selbstzweck. Wir wollen durch ihren Einsatz und die Verknüpfung untereinander dazu beitragen, Zahnheilkunde besser, sicherer und schneller zu machen und die Wirtschaftlichkeit von Praxis und Labor zu steigern“, so Slovin zusammenfassend. ◀◀

today "page 1 (Sirona)

within dental medicine may look like over the coming year.

You need to stay the distance, be convincing, prove yourself and stand the test of time. Sirona's motto at this year's show – "Proven digital solutions" – could hardly be more apt. After all, what the motto describes is all the projects that slip seamlessly into the practice workflow and, from day one, contribute to boosting efficiency and profitability, not merely the products that arrive in a blaze of technical progress and drawing board sophistication. Sirona itself has an extraordinarily diverse range of these products up its sleeve, especially if we consider that at IDS 2013 alone, the company presented 20 innovations that, during the past two years, have become firmly rooted in the everyday routines of practices and laboratories. Sirona aims to consistently support dentists by providing modern instruments and equipment alongside efficient workflows and ideal treatment comfort. It's best to remember that at the end of the day, each one of us ends up a patient looking for the best possible treatment and the latest methods.

Jeffrey T. Slovin, President and Chief Executive Officer, drew attention to this innovative force during his speech, providing a strategic review of recent developments and, at the same time, an outlook over everything still to come. "Sirona has invested in the research and development of digital applications for over 30 years. We do this because we see

the advantages of digitisation, not just in the devices themselves but in the perfect symbiosis between hardware and software. We are proud that our integrated digital workflows have been established elements of everyday practice routines for decades. We are a reliable partner with extensive experience, accompanying dentists and dental technicians on their journey into a digital future."

Digital innovation in 2015

After a few introductory words given by Dr Jürgen Serafin (Vice President Corporate Marketing) at the international specialist press conference, it was soon time for Roddy MacLeod (Vice President CAD/CAM Systems) and Dr Wilhelm Schneider (Vice President Sales Marketing) to report on recent innovations.

ORTHOPHOS SL, an extra-oral X-ray device, is an innovative product in the field of digital imaging that draws on two new technologies: first, a direct conversion sensor that produces improved image quality while simultaneously reducing the radiation dose, and second, a reconstructive sharp layer procedure that delivers picture-perfect images for digital restoration. Additionally, Sirona is expanding the CEREC features for applications within implantology and orthodontics, leading not merely to an enlarged functional scope but also to the system's suitability for treatment of even more indications. Within its instruments division, Sirona has come to the IDS to present its innovative laser technology SIROLaser Blue, quiet turbines and the option of validatable preparation.

Bearing all of this in mind, the continued success of the Sirona innovators appears effectively inevitable and widespread customer acceptance and appeal merely the logical consequence. After all: "Digital technologies do not exist as an end unto themselves. We want their use and their symbiotic combination to drive improvements in dental medicine by making it better, safer, faster and by ensuring that practices and laboratories operate at a greater level of profitability", says Slovin. ◀◀

AD

EyeVolution® MAX

Composite Champ.

Dreve



Hall 10.2 · Stand T030 U031

AD

Planmeca
Ultra Low
Dose™

Lowers
the effective
patient dose
by up to 75%

FGM's large presence at IDS

■ After its success at the 33rd CIOBP in Brazil, FGM is now participating at the 36th International Dental Show in Cologne. The company has the largest booth of all Brazilian dental companies here, which strategically positions FGM to expand and improve its international business approach at the event.

Over 125,000 visitors from 149 countries are expected at IDS. The exhibition is a great showcase for the dental bleaching leader in Latin America to build up its business worldwide by introducing major releases: Allcem Core, a dual resin cement, and Allcem Veneer, a resin cement for luting veneers.

In addition to composites, fiber-glass posts, FGM is well known for its line of bleaching gels. In this field, FGM complies with all European regulations for dental bleaching agents.

One of the highlights for the company at IDS will be its two dealer meetings, on March 10 and 13, when it will be launched its new international expansion strategy. A team of technical consultants, sales and marketing professionals will introduce the company and its products. FGM has participated at IDS for eight years now, and is becoming a major player in the dental market. ◀◀

NEU: CROSS ACTION®

IDS
2015

Besuchen Sie uns!

Halle 11.3 / Stand J-10 - K-19
und J-20 - K-21

Oral-B®

powered
by **BRAUN**

**PERFEKTER
WINKEL**

FÜR EINE
**ÜBERLEGENE
REINIGUNG***

16°
Winkel

ORAL-B® PRO 6000 MIT CROSS ACTION®
EINE NEUE ERRUNGENSCHAFT IN DER 3D-TECHNOLOGIE

Borsten in perfektem Winkel und alternierender Länge führen zu einer Verbesserung der Plaqueentfernung um 22% und zu einer Verminderung der Gingival-Blutung um 35%.**

* Verglichen mit einer Standard-Handzahnbürste und Sonicare® Diamond Clean®.

** Verglichen mit Sonicare® Diamond Clean® nach sechs Wochen Anwendung.

Sonicare® Diamond Clean® ist ein eingetragenes Warenzeichen der Philips Oral Healthcare, Inc.

ORAL-B® - ELEKTRISCHE ZAHNBÜRSTEN

SANFT. EFFIZIENT. GRÜNDLICH.

Die perfekte Fortsetzung Ihrer Prophylaxe

Oral-B®

AD



Im Zentrum der dentalen Stärke.

Seit 1923 stellt Komet® Instrumente und Systeme für die Zahnheilkunde und Dentallabors her. Mit höchster Liebe zum Detail, mit kompromissloser Präzision und mit größtem Erfolg. Unsere Produkte gelten weltweit als Maßstab für Qualität und Innovation made in Germany. Und die Marke Komet als ein Zentrum der dentalen Stärke. Aber im tatsächlichen Mittelpunkt unseres Interesses stehen Sie, unsere Kunden. Darum freuen wir uns, Ihnen bald wieder auf der IDS 2015 zu begegnen. Und Ihnen persönlich zeigen zu dürfen, womit Komet auch in Zukunft Zeichen setzt.

Besuchen Sie uns:
Halle 4.1
Stand A080
10.-14. März 2015

IDS 2015

www.kometdental.de

© 01/2015 - 413685V0

GC verkündet Schritt in smartes Zeitalter *GC announces step into a smarter age*

Hersteller erweitert Portfolio um CAD/CAM-Lösungen für digitale Zahnheilkunde
Manufacturer expands portfolio with CAD/CAM solutions for digital dentistry

„Welcome to the GC Smart Age!“ lautet der Slogan des global agierenden Dentalunternehmens GC zur diesjährigen IDS. Im Rahmen der Branchenmesse präsentiert der Spezialist für Praxis und Labor wieder innovative Neuheiten. Die Produktpalette umfasst nun auch hochwertige CAD/CAM-Lösungen für die digitale Zahnheilkunde und wird darüber hinaus um intelligente Innovationen auf den Kompetenzfeldern Prävention, Restauration, Ästhetik und Prothetik erweitert.

Mit Blick auf das 100. Firmenjubiläum im Jahr 2021 verfolgt die japanische GC Corporation die Vision, zu einem der weltweit führenden Unternehmen im Bereich der Zahnheilkunde zu werden. Auf dem Weg dahin präsentierte GC zur IDS 2015 wieder innovative Praxis- und Laborneuheiten im Rahmen einer exklusiven Pressekonzferenz.

Dr. Kiyotaka Nakao, Präsident der GC Corporation, betonte einleitend die führende Rolle der IDS als Plattform für die immer dynamischer fortschreitende Weiterentwicklung der Zahnheilkunde. Gerade in Zeiten schneller Veränderungen stellte er jedoch die Werte der Erfahrung und Tradition heraus, welche auch bei der Reaktion auf wichtige Markttrends stets ein fundiertes Handeln im Sinne des Patienten sicherstellen.

Im Anschluss referierte Prof. Dr. Reiner Biffar, Direktor der Poliklinik für Zahnärztliche Prothetik, Alterszahnmedizin und medizinische Werkstoffkunde an der Ernst-Moritz-Arndt-Universität Greifswald, über die Ergebnisse einer klinischen Langzeitstudie zur praktischen Anwendung des Füllungskonzeptes EQUIA. Die Ergebnisse dieser über 48 Monate durchgeführten Studie trugen zur Entwicklung der nächsten Evolutionsstufe von EQUIA bei: dem auf der IDS 2015 erstmals vorgestellten EQUIA Forte.

Dr. Javier Tapia Guadix, DDS, GC-Beirat restaurative Zahnheilkunde, kündigte in seinem anschließenden Vortrag einen Paradigmenwechsel in der Composite-Schichttechnik an. Als bereinigtes, minimalistisches System ohne unnötige Komplexität vertritt GC Essentia den Anspruch, eine einfache und ästhetische Versorgung zu ermöglichen. Hierfür stellt es lediglich drei Dentin-Farben mit zunehmender Farbsättigung und abnehmender Opazität sowie zwei Schmelzfarben zur Verfügung.

Mit dem Vortrag von Prof. Marleen Peumans, KU Leuven/BIOMAT, University Hospitals Leuven, rückte die Erforschung und Produktion von für CAD/CAM-Blöcke geeigneten Werkstoffen in den Fokus. GC bietet die Hybridkeramik CERASMART aus ultrafeinen, homogen dispergierten Füllern und weist eine hohe Materialhärte ohne Restspannung auf. In-vitro-Studien der KU Leuven/BIOMAT zeigten, dass CERASMART eine hohe Minibruch-Zähigkeit aufweist.

Im Segment der Digitalen Zahnheilkunde verbleibend, leitete Prof. Dr. Wöstmann, Direktor der Poliklinik für Zahnärztliche Prothetik der Justus-Liebig-Universität Gießen, zum Thema Intraoralscanner über. In ihnen sieht er eine der interessantesten Entwicklungen der modernen zahnärztlichen Prothetik und attestierte dem neuen puderfreien Aadv IOS von GC eine hohe Präzision.



*GC Europe Firmenpräsident Michele Puttini. (Foto: Antje Isbaner, OEMUS MEDIA AG)

*Michele Puttini, President of GC Europe. (Photo: Antje Isbaner, OEMUS MEDIA AG)

Am Messestand präsentieren noch während der gesamten IDS GC-Fachberater sowie internationale Fachkräfte wie gewohnt alle Neuheiten im Detail und stehen in einer „Speakers' Corner“ zum Meinungsaustausch bereit. Zudem werden die Besucher am Mittwoch (11.03.) und Donnerstag (12.03.) im Rahmen einer „Happy Hour“ zwischen 18.00 bis 19.30 Uhr mit belgischen Köstlichkeiten versorgt – so wird auf dem Weg ins „smarte Zeitalter“ von GC neben dem Wissensdurst auch der kulinarische Bedarf gestillt. ◀◀

„Welcome to the GC Smart Age!“ is the slogan the worldwide distributor of dental products, GC, has chosen for this year's IDS. As part of the industry trade show, the company, specializing in supplies for dental practices and labs, is presenting its latest innovations. The line of products includes premium CAD/CAM solutions for digital dentistry and is being expanded to include intelligent innovations in the fields of prevention, restoration, aesthetics and prosthetics.

With an eye toward the company's 100th anniversary in 2021, Japan-based GC Corporation aims to become one of the world's leaders in dental medicine. On the way there, GC presented the latest innovations for use in dental practices and labs during an exclusive press conference at the 2015 IDS.

In his introductory remarks, Dr. Kiyotaka Nakao, President of GC Corporation, emphasized IDS's leading role as a platform for increasingly dynamic developments in the field of dental medicine. But he underscored that it is particularly during such periods of rapid

change that the values of experience and tradition make themselves clear, since only they can assure that proper steps are taken with the customer in mind in reacting to important market trends.

Following that, Prof. Dr. Reiner Biffar, Director of the Polyclinic for Dental Prosthetics, Elderly Dental Care and Medical Substances at the Ernst-Moritz-Arndt-University Greifswald, gave a presentation on the results of a long-term clinical study on the practical application of the filling method EQUIA. The results of this study conducted over 48 months contributed to the development of the next stage in EQUIA's evolution: the EQUIA Forte, which is being introduced for the first time at this year's IDS.

During his presentation, Dr. Javier Tapia Guadix, DDS and member of the GC advisory board for restorative dental medicine, announced a paradigm shift in composite layer technology. Essentia lays claim to being a simplified, minimalist system lacking any unnecessary complexity and aimed at making it possible to provide for simple and aesthetically satisfactory treatment. It only requires three dentin shades with increasing colour saturation and decreasing opacity as well as two shades of enamel.

Remaining within the field of digital dentistry, Prof. Dr. Wöstmann, Director of the Polyclinic for Dental Prosthetics at the Justus-Liebig University Gießen, then moved on to the topic of intra-oral scanners. He sees in them one of the most interesting developments in modern dental prosthetics and attributed a high degree of precision to the new powder-free Aadv IOS from GC.

As usual, experts from GC, along with international specialists, are on hand at the company's booth during the course of the IDS to provide detailed information about all of the company's latest innovations and to make themselves available for an exchange of ideas at the „Speakers' Corner“. In addition, today and Thursday, visitors will be treated to a „Happy Hour“ from 6 to 7:30 p.m. where they can sample Belgian delicacies—which serve to satisfy not only the hunger for knowledge but also the culinary needs along the road to the „smart age“. ◀◀

AD



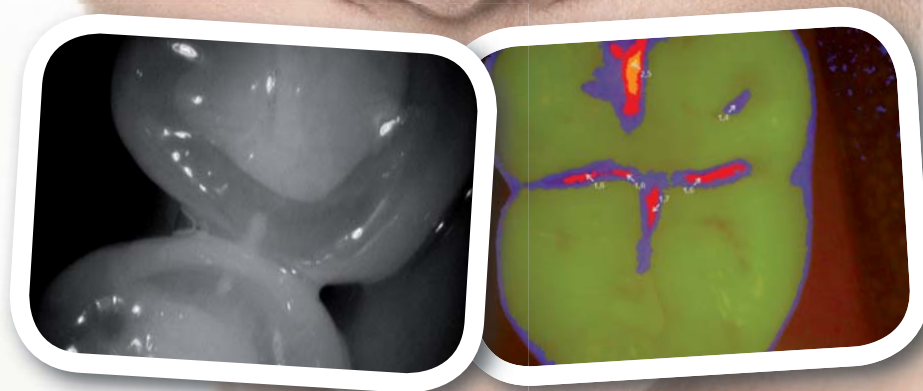
PLANMECA
Planmeca
Romexis 4.0
All-in-one
software

So scharf habe ich Karies noch nie gesehen.

IDS
2015

Halle 10.1
F30 - 40
G39 - 41

DÜRR DENTAL AG · Höpfigheimer Straße 17 · 74321 Bietigheim-Bissingen



**NEU
in HD**



Die VistaCam iX HD ist die weltweit erste Multikopf-Kamera mit echter HD-Auflösung. Damit erhalten Sie bei jeder Anwendung einzigartig brillante Bilder – dank Autofokus intraoral, extraoral und im Makrobereich. Erkennen Sie Karies einfacher denn je und gestalten Sie Ihre Patientenkommunikation noch überzeugender. Mehr unter www.duerrdental.com

 **DÜRR
DENTAL**
DAS BESTE HAT SYSTEM



HALLE 10.1 STAND A045



PROMODENT.DE
GK Handelsplan GmbH
Tel. 0049- (0)2151-494010

Alles unter einem Dach Everything under one roof

DENTSPLY Village erneut Anlaufstelle für Neuerungen rund um die Zahnmedizin
Once again, DENTSPLY Village is the address for innovation in dentistry at IDS

■ Produkte für alles, was Zahnärzte und Zahntechniker für ihren Alltag benötigen – dafür steht seit einigen Jahren die DENTSPLY Unternehmensgruppe mit ihrem breit angelegten Angebot an Dentalmarken. Auch diese IDS können Besucher wieder das gesamte Angebot an Produkten, Verhandlungskonzepten und Dienstleistungen im DENTSPLY Village in Halle 11.2. unter die Lupe nehmen.

Im Mittelpunkt steht in diesem Jahr das Restorative Endodontie Konzept (Restodontics), dass die wichtigen Teildisziplinen Endodontie und Restaurative Zahnheilkunde, vertreten durch die Unternehmensbereiche DENTSPLY DeTrey und DENTSPLY Maillefer, noch näher zusammenbringen soll. Dafür stünden dem Behandler eine breite Palette aufeinander abgestimmter Abläufe und Produkte, angefangen von maschinengetriebenen Feilen wie dem WAVEONE GOLD hin zu fließfähigen Bulkfill-Kompositen und All-Round Adhesiven zur Verfügung. Für den Behandler ergeben sich damit weitere Vorteile in der klinischen Sicherheit, so Marc Karabasch, Director of Sales of DENTSPLY DeTrey.

DENTSPLY Rinn. Neue Genius Frontzähne sollen optimale und lebendige Ästhetik sowohl bei Totalprothese als auch in Kombiarbeit garantieren.

Unter dem Dach des DENTSPLY Village vereint das Unternehmen auf der IDS fünf große Unternehmensbereiche. Mit einem geschätzten Gesamtumsatz von 3 Milliarden US-Dollar weltweit beschäftigt die Unternehmensgruppe derzeit über 12.000 Mitarbeiter in über 120 Ländern. ◀

■ *The DENTSPLY group offers products for everything that a dentist or dental technician might need for daily practice, a principle that this group has always stood by over the years with its wide range of dental brands. Once again, Hall 11.2 will offer visitors the chance to take a much closer look at the full range of products, treatment concepts and services that are offered by DENTSPLY Village at this year's IDS.*

The focus this year is on the restorative endodontics concept (Restodontics), which brings the major sub-disciplines of endodontics and restorative dentistry much closer to-



* Marc Karabasch, Director of Sales DENTSPLY DeTrey * Marc Karabasch, Director of Sales DENTSPLY DeTrey

with a highly placed locking screw for the ANKYLOS implant system.

In the field of dental prophylaxis, in addition to a broad range of products for dental prevention and infection control, a broad choice of anaesthetics is also offered in the form of Oraqix periodontal gel. Newly developed FitGrip inserts, with their one-piece design, are made to improve application and efficiency when carrying out ultrasonic scaling. The colour-coded X-ray system has also been expanded with the intro-



* Vertreter aller DENTSPLY-Unternehmensbereiche stellten sich der Presse. (Foto: Georg Isbaner, OEMUS MEDIA AG).
* Representatives of all DENTSPLY business areas presented to members of the press. (Photo: Georg Isbaner, OEMUS MEDIA AG).

Auch im Bereich festsitzender Zahnersatz gibt es Neues. Unter anderem wird das Atlantis Conus Konzept vorgestellt, das herausnehmbare Prothesen mit dem Komfort einer festen Versorgung verbindet. Neben einer Erweiterung und Verbesserung digitaler Prozessketten und Abutment Schnittstellen zu gängigen Implantatsystemen können Besucher auch einen Blick auf das neue OsseoSpeed Profile EV-Implantat werfen, das speziell zum Erhalt des Knochens beim schräg atrophierten Kieferkamm 360 Grad um das Implantat entwickelt wurde. Vorgestellt werden auch SYMBOSIUS Produkte zur Knochenregeneration sowie eine hohe Verschlusschraube für das ANKYLOS-Implantatsystem.

Für die Prophylaxe steht neben einem breit gefächerten Angebot im Bereich der dentalen Prävention und Infektionskontrolle auch eine breite Auswahl an Anästhetika mit dem Parodontal Gel Oraqix zur Verfügung. Neue FitGrip Einsätze mit ihrem einteiligen Design sollen die Anwendung und die Effizienz beim Ultraschall-Scaling verbessern. Erweitert wurde auch das farbcodierte Röntgensystem um den Universalhalter XCP-DS Fit von

gether with the DENTSPLY DeTrey and DENTSPLY Maillefer ranges. For this purpose, the practitioner will have at his disposal a wide range of mutually tailored processes and products, ranging from machine-driven files such as the WAVEONE GOLD to flowable bulk fill composites and all-round adhesives. This will allow the practitioner to enjoy additional benefits regarding clinical safety, as Marc Karabasch, Director of Sales of DENTSPLY DeTrey, was keen to point out.

Advances in the field of fixed prosthetics are also on display. Included amongst these is the Atlantis Conus concept, a system that combines the benefits of removable dentures with the comforts afforded by fixed implants. In addition to the expansion and improvement of digital procedural pathways and abutment interfaces for popular implant systems, visitors can also cast their eyes on the new OsseoSpeed profile EV-implant, which has been specifically developed to preserve the bone 360 degrees around the implant wherever an obliquely atrophic alveolar ridge is present. SYMBOSIUS products for bone regeneration will also be presented along

duction of the XCP-DS Fit universal holder from DENTSPLY Rinn. The recently developed Genius frontal teeth implants are intended to provide an optimal and vibrant aesthetic, both for complete dentures and for fixed-removable partial dentures.

The umbrella of DENTSPLY Village currently covers five main business areas. Boasting an estimated turnover of US\$ 3 billion worldwide, the group currently employs more than 12,000 people in more than 120 countries. ◀

AD



NEW STARS IN THE 3SHAPE DIGITAL DENTAL ECOSYSTEM



Meet them all at our booth
Hall 4.2 #N090 or visit 3Shape.com

3Shape digital dentistry
Contact a 3Shape partner today at 3shape.com