


# today **展会会报**

 <p><b>新闻</b></p> <p>本期today展会会报将为您提供第二十届中国国际口腔设备材料展览会暨技术交流会最新动态,包括世界最新牙科技术发展及趋势,最新产品及工业界新闻以及会议学术日程安排,内容精彩不容错过。</p> <p style="text-align: right;">&gt;&gt;第1页</p>	 <p><b>产品资讯</b></p> <p>today展会会报将为您呈上最新的产品资讯,帮助您更好地了解牙科行业前沿产品信息和最新科技进展。</p> <p style="text-align: right;">&gt;&gt;第4页</p>	 <p><b>服务</b></p> <p>在today为第二十届中国国际口腔设备材料展览会暨技术交流会开辟的服务版块中,您可以看到展会的平面布置图和参展商目录,协助您轻松参观相应展位。</p> <p style="text-align: right;">&gt;&gt;第20页</p>
--	--	---



## 北京展会欢迎您

### 预祝第20届中国国际口腔设备材料展览会暨技术交流会(Sino-Dental 2015)成功举办



**时间·地点**

2015年6月9-12日  
北京·国家会议中心  
(水立方正北500米)



**展会背景**

在有关各方的大力支持下,SINO-DENTAL已走过了19个春秋,现已发展成为中国最具权威性和影响力的口腔专业盛会,在中国和亚洲地区口腔界享有盛誉。

**展览规模**

来自中国、德国、日本、韩国、美国、瑞士、瑞典、芬兰、列支敦士登、意大利、法国、中国香港、中国台湾等24个国家和地区的700余家企业参展。预计展出面积40000平方米。

展品涵盖口腔器械、设备、材料、保健品等各个领域。国际最先进的产品、技术和质优价廉的中国产品同台展示,满足多方需求。



**关注人群**

展会汇聚众多国内外顶尖的口腔生产及经销企业,是口腔业内人士不可错过的专业盛宴。2014年,来自92个国家和地区的10万余名专业人士参加了展会和学术活动。展会期间举办的国际经销商日更是吸引了世界各地的经销商前来交流洽谈。预计2015年将吸引更多专业观众和经销人员的参与。

**学术、技术交流**

展会期间举办先进适用学术、技术交流活动

**国际交流:**

德国口腔日、日本先进齿科临床讲座、美国牙医学会专场

**学术讲座:**

口腔医学新进展报告会、牙体牙髓病学专题、口腔修复专题、口腔正畸专题、牙周病学专题、口腔医学影像技术讲座、口腔医学材料与技术发展论坛、病历大赛、牙科竞技场

**管理论坛:**

张震康论坛、第八届亚太牙科工业峰会、口腔管理专题讲座、口腔医师论坛

**技术交流:**

丰达、卡瓦盛邦、奥杰正畸、德国蔡司光学、徕卡、高露洁、Zimmer Dental、森田、汉瑞祥、瑞士康特、马尼、健德立迈、钟彬赫业、佳美、启安锐华等20余家企业专场技术交流活动。

**本届亮点**

作为国内综合实力最强并具有一定国际影响力的口腔专业展会,SINO-DENTAL自2013年已成为德国政府271个支持海外展会中唯一重点支持展会。

德国的高质量和创新力一直在世界范围内享有盛誉。对于德国牙科行业而言,中国市场具有特殊的意义。长期的经济发展使中国已经成为国际牙科产品贸易最重要的合作伙伴之一。

**Sino-Dental 2015**  
2015第二届中国国际口腔设备材料展览会暨技术交流会

**日期:** 2015年6月9日-12日

**开展时间:**  
6月9日-11日 9:00-17:00  
6月12日 9:00-12:00

**地点:** 北京·国家会议中心

**主办单位:**  
中华人民共和国国家卫生和计划生育委员会国际交流与合作中心  
中国 北京市 西城区 车公庄大街9号 五栋大楼 B3座  
邮编: 100044  
电话: +86 10/8839-3929  
传真: +86 10/8839-3917  
网站: www.cnc.sinodent.com.cn

中华口腔医学会  
北京大学口腔医学院

欲了解更多信息,请访问  
www.dental-tribune.com.

**dti** Dental Tribune International

## 《牙科世界》手机应用正式上线

《牙科世界》是国内第一款关于口腔医学信息的APP应用,专门为口腔专业人员提供行业最新资讯,学术文章,教育培训,病例讨论,最新产品,求职招聘等相关信息。

**专业交流:** 专门面向牙科专业人群。海量牙科资讯准确投放,同行交流更加高效

**微博绑定:** 可以直接与微博绑定,让您轻松实现跨平台交流

**快速阅读:** 支持微信一键分享方式,充分利用您的碎片化时间

**交流便捷:** 评论、提问、讨论,一键即成,随看随发

**精选文章:** 汇集业界的专家与意见领袖,为您精选有价值的文章,帮您通览牙科风云。

装载链接: <http://zhiyue.me/app/app48>



牙科世界APP



世界牙科论坛微信公众号

# 让全世界的人都拥有好牙

## ——访东莞定远陶齿陈超杰总经理

■ DTI: 陈总, 东莞定远陶齿是国内最大的技工所之一, 您能谈谈定远的成长历程吗?

陈总经理: 大不大其实不重要, 我们从1995年到大陆设厂就有很清晰的定位, 希望做一家真、善、美、好的义齿

加工厂, 到今天为止我们仍然坚持以品质和服务取胜, 为牙医提供最好品质的修复体, 20年来始终坚持不懈, 不忘初心啊! 记得1999年的时候, 那时候定远才有二百多个员工, 市场上牙模厂如雨后春笋般的冒出, 但都是以价格竞争为

主! 很多牙模厂都以定远为竞争目标, 这么多年过去了, 以价格竞争还能存活下来的寥寥无几了! 市场的竞争和淘汰, 是很残酷的! 2008年的金融危机, 2011年的欧债危机, 再次对这个行业进行了一次地刷新! 新材料、新技术、新设备再一次成

为竞争对象, 在这方面定远的投入一直是走在最前面的! 从世界上最先进的金属粉末激光烧结设备到当今最流行的3D打印设备, 我们不仅样样俱全, 而且是走在世界的最前端, 这就是在不同的竞争态势下定远一直能保持优势的主要原因!



今年是定远建厂20周年, 现今我们有近200个业务人员在全中国一线医疗机构提供服务; 从上海到西藏, 从黑龙江到深圳, 我们的渠道和通路是最好的。这其中大多数业务主辨都在定远工作超过15年了, 很多都是从才孑一身到现今五子登科, 我想这是我许多骄傲中的一项!

DTI: 陈总, 我们知道您从事牙科技工行业超过40年了, 您能分析一下牙科技工行业的现状吗?

陈总经理: 我是从小跟着父亲学习牙科技工的, 我们这一代人就是对技术痴迷, 对事业执着, 能吃的了苦的人。现在90后加上一胎化, 年轻人做事情很少有耐心及坚持。所以一直坚持在牙科技工行业里的年轻人越来越少! 再者面临最大的考验是人工成本不断增高, 过去靠低价竞争存活的牙模厂生存空间越来越小! 随着人们对口腔医学认识的提高, 产品质量的提升和临床服务的完善需要超越患者对价格的期望, 所有的短视行为将在日后面临更大的考验! 而且现在中国的牙科技工行业水平已经逐步与世界先进水平靠近了, 这从我们国外订单的增长可以看的

**臻至巅峰 封**

SDR®  
Smart Dentin Replacement

wave one®

SDR®  
Smart Dentin Replacement

Scan and see SDR for post-endo filling

DENTAL TRIBUNE 2014  
Top Composite - Fullfill, Base

2014 REALITY  
Five Star Award

2012 CLINICAL PROBLEM SOLVER  
DENTALADVISOR.COM

DENSPLY  
登士柏中国

today 出版人信息 dti

中国大陆地区代表	黄 隹
电话	+8610-51293736
传真	+8610-51307403
手机	+86-13911002700
电子邮件	info@dentistx.com
编辑/办公室	世界牙科论坛德国总部
电话	+49-341-484740
传真	+49-341-48474173
电子邮件	info@dtichina.com
网站	www.dental-tribune.com
总裁	Torsten Oemus
市场及销售总监	Peter Witteczek
编辑管理	Daniel Zimmermann
媒体代表	Peter Witteczek
制作经理	Claudia Salwiczek
版权合作	Jörg Warschat
制作发行	Gernot Meyer

Today Sino-Dental 2015 将于2015年6月9日至12日在2015第二十届中国国际口腔设备材料展览会暨技术交流会上发行。

本杂志和所有文章受版权保护。任何未经授权就使用本刊内容的行为都将被起诉。我们对发布的学会、公司、商业信息不承担责任。本条款的法律管辖地为德国莱比锡。

出来，所以，现在牙科科技行业的发展是处在最黄金的时刻，也是技术创新、设备创新的新纪元！

DTI：您对未来3-5年有什么新的计划？

陈总经理：事实上，我们的计划分几个方面，一年的，三年的，五年的。在今天的计划里，年底我们虎门新厂第二期工程将全部竣工，50亩土地盖了3万多平米房子，其中预留了3000多平米做定远牙科学院，所以未来3-5年我们将致力于牙科临床与牙模厂间的衔接，让数字化牙科领域的开拓再创新高！再者就是在定远牙科学院里，我们将大力投入在临床牙医的继续教育及牙科技工的教育培训上，为提升国内口腔行业的水平尽绵薄之力！

DTI：您作为一个假牙行业的经营管理者，能对从事这个行业的人说点什么吗？

陈总经理：作为带领定远的一个大家长，我是觉得蛮骄傲的。20年来，从定远走出去的员工超过2万人，大多数还在从事牙科科技这个行业，有的甚至自己创业做了老板！他们有了这个技术或者事业，在生活上基本上都可以养活自己、养活家庭，甚至可照顾更多的人，他们对社会都做出了或多或少的贡献，这算是定远对整个社会尽了些责任，这是我感到骄傲的另一件事！再一个就是，牙科科技行业还是一个以技术为前提的良心事业，技术、质量是1，管理啊营销啊宣传啊都是多个0，没有1这个前提再多的0都是无效的。所以希望未来的中国牙科科技能够踏实的以技术、品质为基础，抱着永续经营的理念走向未来，走向全世界！就像定远的企业理念一样——让全世界的人都拥有好牙！



根据2015年QS世界大学学科排行榜，瑞典卡罗琳学院的牙医学科排名全球第一位。(Photo: Camilla Svensk/K1 Mediabank)

# QS世界大学排名：卡罗琳学院牙医学科排名全球首位

■ 根据2015年QS世界大学学科排行榜，瑞典大学的牙医学科处于世界上游水平，其中，卡罗琳学院牙医学科排名全球第一位，而哥德堡大学牙医学院紧随其后，排名世界第三。在世界顶尖的三所牙医学院中，瑞典就占有三席。

除了瑞典的这两所牙医学院之外，在2015年QS世界大学牙科专业排行榜

中居世界前四位的分别为排名第二的香港大学以及排名第四的美国密歇根大学。此外，第五到第八名依次为比利时鲁汶大学、日本东京医科齿科大学、英国伦敦国王学院以及新西兰奥塔哥大学。

QS世界大学排名由总部设于英国伦敦的Quacquarelli Symonds (QS) 公

司每年公布。除了世界大学综合排名以外，QS世界大学排名还提供世界大学的学科排名。

牙医学是新近被纳入QS世界大学学科排名的学科。截止到2015年，QS世界大学学科排名所涵盖的学科已达到36个。

QS世界大学排名主要依据学术互

评情况以及雇主对毕业生的评价价值为标准，同时“斯高帕斯数据库”(Scopus)对于学校教职员工论文的引文量也被纳入参考值。

您可以访问QS世界大学排名的官方网站www.topuniversities.com来获取完整的2015年世界大学排行榜以及世界大学学科排行榜。

## BEAUTIFIL Flow Plus

### 松风注射型树脂

Minimally Invasive Cosmetic Dentistry

前后牙通用型高强度注射树脂  
高效的牙体注塑充填修复技术  
持续释放及再充氟素的生物活性材料



F03:低流动  
最适于充填

F00:零流动  
最适于堆筑







修复前

牙体预备完成

F03垫底

F00注塑充填, 恢复牙尖形态

修复后

注塑充填技术可以为您解决树脂充填的多种难题，让您更高效，更优秀……

欲了解更多松风信息  
请扫描下方二维码



Today Sino-Dental 2015 will appear at 20th China International Dental Equipment & Affiliated Facilities Exhibition Sino-Dental 2015, Beijing, June 9-12, 2015.

The magazine and all articles and illustrations therein are protected by copyright. Any utilization without prior consent from the editor or publisher is inadmissible and liable to prosecution. No responsibility shall be assumed for information published about associations, companies and commercial markets. General terms and conditions apply, legal venue is Leipzig, Germany.

致力于世界牙科医疗的

**株式会社 松風**

本社: 〒605-0983 京都市東山区福福上高松町11-1 日本  
 松風齿科材料(上海)有限公司: 上海市松江区长沙路948号 (201602) 电话: (8621) 57798880 传真: (37798881) E-mail: shanghai@kotofa.com.cn

http://www.shofu.com.cn

**today** About the publisher **dti** Dental Tribune International

Editorial/ Dental Tribune International GmbH

Administrative Office Holbeinstr. 29  
04229 Leipzig, Germany

Phone +49-341-484740

Fax +49-341-48474173

E-mail info@dental-tribune.com

Internet www.dental-tribune.com

CEO Torsten Oemus

Managing Editor Daniel Zimmermann

Media Represent Peter Witteczek

Product Manager Claudia Salwiczek

License Inquiries Jörg Warschat

Executive Producer Gernot Meyer

# 在同一软件中成功整合 CAD/CAM和3D CBCT数据

随着牙科技术更有效、更加全面的新兴程序出现，数字牙科学快速发展。Planmeca ProMax® 3D系列中X线放射单元与Planmeca CAD/CAM解决方案成功结合，牙科专业人员可以将更多详细信息用于治疗计划和诊断。CAD/CAM和3D CBCT技术的完美结合，为患者开启一扇通向全新诊疗标准的大门——为不同专业提供高品质产品，所有这些都可以通过软件的界面获取。

Planmeca Romexis®是全球唯一可以将所有图像和CAD/CAM工作流程完全结合的牙科软件平台。这个有效的解决方案是Planmeca系统的核心，因为它可以为牙科专业人员提供比以往更为详细的数据。Planmeca Romexis®包括适用于所有专业的高级工具，例如种植计划和修复治疗。软件为牙科临床医生提供了更好的方法，来

提高他们的接诊能力和医疗水平。

## 较以往了解更多

将CBCT数据和CAD/CAM联合能全面清晰的了解情况。尽管Planmeca PlanScan®口内扫描仪可以捕获优于胶片的精确数据，但Planmeca ProMax® 3D图像单元可以显示更复杂的软组织和硬组织结构信息，包括下颌神经管。联合使用这些数据，确保对任何病例得到全面了解，更快速而且精确的制造3D义齿模型。因为可以在诊所用Planmeca PlanMill® 40单元铣削修复体，或直接将开放式STL数据传输至技工室，使得诊所操作更为灵活。

## 同日牙科的崛起

为了提高诊所接诊能力，提升商业

价值，义齿制造中最具活力的部分已经面向牙科诊所。数字化工作流程使资源得到充分利用，创造更为有效的治疗环境。正如对诊所一样，同日治疗牙科对患者也十分有益；取代二次复诊，患者在一个小时内结束治疗——不需要临时冠或临床取模。

## 效益最大化的开放式结构

在数字化牙科中，标准化数据是许多最新数字化牙科发展的驱动力，因为它可以跨越不同硬件平台进行图像和数据互通，提高预见性，确保患者安全。通过 Planmeca Romexis®软件将Planmeca的CBCT和CAD/CAM系统整合，使得高效椅旁牙科成为现实，并为牙科医生大幅发展医疗提供合理可行的机会。



届时，世界牙科论坛 (DTI) 将在伦敦会展中心 (ExCeL) 入场口向广大与会人士免费发放大会会报。(Photo: Daniel Zimmermann)

■ 欧洲牙周病学大会 (EuroPerio) 已成为全球牙周病学与种植学领域的重要会议。日前，世界牙科论坛 (DTI) 与大会

主办方签署合作协议，从而使世界牙科论坛 (DTI) 成为第8届欧洲牙周病学大会 (EuroPerio8) 的官方会报出版方。

## 世界牙科论坛成为第8届欧洲牙周病学大会的官方会报出版方

根据协议，大会期间，世界牙科论坛 (DTI) 将用英语出版有关大会活动内容的《今日》(Today) 展会日报，在三天会期之内共出版三期。届时，世界牙科论坛 (DTI) 将在伦敦会展中心 (ExCeL) 入场口向近七千名与会人士免费发放展会日报。

此外，作为大会的官方会报出版方，世界牙科论坛 (DTI) 还将在官方网站 [www.dental-tribune.com](http://www.dental-tribune.com) 上随时发布有关大

会各项活动的新闻与实用信息。同时，特派驻地记者还将每日为读者呈现与牙科领域专业人士的采访实录。另外，第8届欧洲牙周病学大会 (EuroPerio8) 的专题页面也将届时上线，大会专题页面内容涵盖与大会相关的新闻、采访录、图片以及会议视频等，世界牙科论坛 (DTI) 网站的注册用户将可以直接登录访问专题页面。

十几年来，世界牙科论坛 (DTI) 已与众多全球大型牙科展会建立合作伙伴

关系，并先后出版了超过65种版本的《今日》(Today) 展会日报。《今日》(Today) 展会日报不仅是展会访客安排参观计划的实用助手，也是参展方获得行业咨询、潜在商机的可靠途径。

第一届欧洲牙周病学大会于1994年召开，如今，大会已成为全球顶尖的牙科专业会议之一。2015的第八届欧洲牙周病学大会 (EuroPerio8) 将于6月3日至5日在伦敦召开。

北京展  
2015年6月9-12日  
德国展商

# PROMEDICA

## 德国的最高品质

**光固化微混合树脂复合材料**

- 前后牙通用
- 高比例填料
- 优异的物理性能指标
- 使用快捷，操作简单
- 也提供相应流动树脂

**充填用玻璃离子水门汀**

- 良好的可压实特性
- 优异的持久美学效果
- 优产品也有胶囊包装

了解更多产品，请访问网站 [www.promedica.de](http://www.promedica.de)

**Dental Material GmbH**  
24537 Neumünster / Germany  
Tel +49 43 21 / 5 41 73  
Fax +49 43 21 / 5 19 08  
eMail [info@promedica.de](mailto:info@promedica.de)  
Internet [www.promedica.de](http://www.promedica.de)

# 3Shape为牙科技工室提供更快捷、更准确的CAD/CAM解决方案



3Shape本周在德国科隆国际牙科展上发布针对牙科技工室的全新解决方案。

新解决方案包括牙科技工扫描系统升级版、两种全新牙科扫描仪和行业内领先的CAD软件Dental System™ 2015。

此次发布亮点除了软件新界面、工具和第三方集成，还包括扫描速度提升30%，更为精确的台式扫描仪。

“我们新的CAD/CAM解决方案证明，3Shape为牙科技工室提供了更好的机会，提高效益，服务于更多顾客。”3Shape主席兼CEO Flemming Thorup介绍到。

## 3Shape扫描仪提速，表现更为出众

D系列台式扫描仪新版本D750和D850是D700和D800的升级版。与目前的D900L一样，两款新式扫描仪的新特点是更大的内置空间和蓝色LED，降低了扫描噪声。

## LABcare™的三年服务内容

此外，D750、D850和D900L也包括一个为期三年的3Shape LABcare™服务。LABcare™三年捆绑服务包括每年软件免费升级、产品培训和服务。预定有效期截止至2015年9月30日。D系列也包括D500技工室扫描仪和可选的付费LABcare™三年延时服务。

## 新款D系列技工扫描仪：D2000和D1000

在两周前芝加哥的Midwinter会议上，3Shape介绍了两款新的技工室扫描仪，D2000和D1000。为了提高扫描准确度，两款提速的扫描仪配有4 x 5.0 MP照相机，以及前面提到的快速扫描多重技术。

## NEW D2000——节约处理时间 40%

D2000台式扫描仪包括其它几种新的技术，例如All-in-One扫描仪和可处理两个模型的内部空间。

## All-in-One扫描

All-in-One扫描和D2000的超大存储空间可使牙科技师在一次扫描时获得上、下颌模型、代型和咬合信息。这项技术也使得D2000扫描仪可在模型上环视代型，因此没有必要在扫描过程中移动代型。

测量3个单元桥时，省去5个工作步

骤中4步。减少工作步骤就可以节约牙科技工室40%时间。

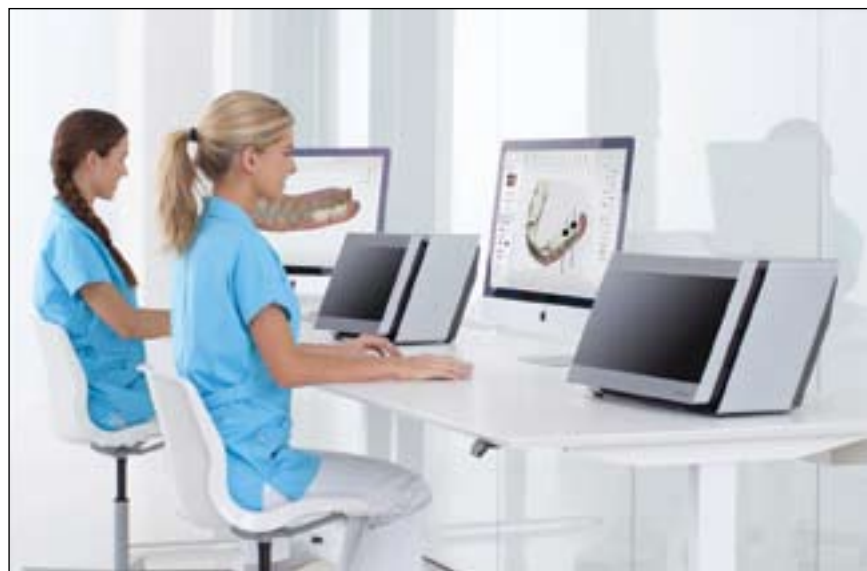
此外，3Shape自动咬合技术无需单独采集咬合记录。自动咬合技术整合软件内预制扫描模型，获得正确咬合记录。

附加代型扫描技术可用于扫描代型与邻牙间隙有限的病例。所有代型必须修剪并模型分段。

## Dental System™ 2015

3Shape Dental System™ 2015介绍了几种新的牙科雕塑工具，包括义齿制作数字化流程、简化命令、加速扫描和更丰富的修复部件库，以及与第三方牙科制造商兼容集成。

欲了解更3Shape信息联系3Shape经销商。



## 了解您的合作伙伴们是如何工作

当您正在阅读此信息的时候，数千的伙伴们已使用带RealColor™的三维口内扫描仪。理由呢？只是因为他们希望工作变得更好、更快、更轻松。



通过 RealColor™ 可获得更逼真的扫描件



在扫描时测量牙齿的颜色



节省您和患者的时间



亲临现场参观我们最具创意的全新产品  
Sino-Dental 中国国际口腔设备材料展览会暨技术交流会  
展位号：D39-44

3Shape TRIOS®  
来自未来的印模



# 沪鸽口腔全国中小企业股份 转让系统挂牌

1985年沪鸽口腔创立,目前沪鸽口腔已成为口腔技工产品、口腔临床产品的综合口腔材料制造企业。

2015年5月8日,沪鸽口腔于全国中小企业股份转让系统正式挂牌。

中华口腔医学会王兴会长、中华口腔医学会王渤秘书长、日照市人民政府副市长董文媛、日照市东港区人民政府

副区长赵刚及多年支持沪鸽口腔的朋友参加了本次仪式。

支持沪鸽口腔,鼓励国产力量,推动口腔发展。沪鸽口腔全国中小企业股份转让系统挂牌,将助力企业的可持续发展,企业的发展更正规、更全面、更持久!

沪鸽口腔衷心感谢各位领导、口腔同仁30年的鼎力支持!



王会长致辞讲话内容摘录

尊敬的各位领导、各位嘉宾、各位同道,大家上午好!非常荣幸来参加山东沪鸽口腔中小企业股份转让系统的挂牌仪式,第一次参加这样的仪式,心情很激动。这是因为这是我国民族口腔产业系统的第一家。中小企业股份转让,又叫做新三板的上市,当然是一个非常重要的机遇和平台,对山东沪鸽口腔来说是这样,对中国的口腔民族产业来说也是如此。大家都知道,在我们国家,尽管这么些年,我们看到口腔医学事业发展的红红火火,口腔医疗资源增加的很快,我们每年新增加的口腔医生就有24000多人,相当于1978年以前30年总和的4倍还要多,遍布全国各地的口腔医疗机构,应该说为整个中国口腔带来了巨大的市场需求,我们也看到了世界的各地名牌的口腔产品,包括设备、器械、材料,都纷纷进入中国,而且把中国看做除美国之外,这个地球上第二大的市场。但是我们也看到,我们和周边国家、和发达国家尚有巨大的差距,这个差距很多体现在以下几个方面:

一个是我国老百姓的口腔健康意识仍然不强,特别是在我们广大的农村地区,西部地区,从而遏制了口腔健康需求;另外,在我们国家的医疗系统里面,整个国家重医疗轻口腔的现象根深蒂固,很多专家、领导,常常把口腔医学摆在倒数第一位。坦率的讲,这是偏见与短视,是没有现代健康意识的表现,是对口腔医学完全不了解的一种错误认识。因此我们国家在口腔健康方面的投入微乎其微,我举一个例子,咱们台湾有一个全民健保,2300万人,在全民健保的投入是3700亿台币,其中730亿台币,是牙科健保的投入。我们的香港以及新加坡、马来西亚、泰国等,政府在牙科健保方面都有很大的投入,我们国家,很多基本的口腔医疗项目没有进入医保。另外非常遗憾的就是,我们民族口腔产业的发展相当滞后,我们拿不出像样的国产的口腔设备、器械和材料到国际上去竞争,而这样一个13亿人口的大国,这么一个巨大的市场需求,需要一批产品质量过硬的民族品牌的口腔医疗设备、器械与材料。

## ORGANICAL

### Organical 8全功能型五轴精密切削设备

#### 口腔领域在重新定义行业标准

Organical欧格8系设备是一款高精度五轴联动桌面全功能型切削设备。干切,湿切一体机,可加工目前几乎所有齿科领域的应用材料,从软质到硬质比如金属材料。

从IPS e.max CAD玻璃陶瓷,种植基台预成钛柱,到直径为120mm的总义齿材料都可以加工。使用者将从设备新功能受益,比如总义齿,种植导板,个性化托盘及模型都可以实现制作。

新研发的驱动系统,保证了持续稳定的机床进刀,从而得到完美的高品质的切削表面。



欢迎光临北京展会RK展台:德国国家展团F68号

#### 设备特点

- 干湿切削一体机,即刻修复制做更容易实现。
- 高效率切削性能,加工圆盘材料直径可达120mm
- 独有的0.075mm直径的刀具,对窝沟部位进行最精细的切削
- 30度到+30度旋转角度能够轻松完成大角度种植基台的切削
- 自动换刀功能,19个刀具位置提供最大的灵活性
- 经过验证,德国品质,真正完全开放式CAD/CAM系统。
- 牙科技师为主的研发团队,提供给您专业的服务和支持

#### 可选配件

- 湿切加工用的水箱和水泵
- 供气机
- IPS e.max CAD, Pritidenta, 各种预成品钛柱夹具
- 配套机柜

#### Organical欧格8系技术参数

尺寸(宽/高/长):.....863/586/610mm  
重量:.....140kg  
主轴功率:.....400W,6000U/Min  
换刀:----自动换刀(19个刀槽+1个0号刀位,3mm轴),自动刀具长度测量和破损检测  
工作气压:.....7bar  
旋转轴:.....A轴360度,B轴+/-30度

#### 服务范围



电话/Te1 0086-10-6437 0881

传真/Fax 0086-10-6435 3583

地址/Add 北京市朝阳区酒仙桥路14号光维华灯大厦A1区4门335室  
Unit A335, No.14 Jiu Xian Qiao Road, Chao Yang District, Beijing, P.R.China

北京巴登技术有限公司  
Beijing Baden Technology Co., Ltd



中华口腔医学会从2006年开始，我们的第一次常务理事会就形成了一个共识，要支持民族口腔产业发展。这些年来我们也高兴的看到我们有一些民族品牌发展起来了。例如沪鸽。这些年来，我们一直关注它的成长，其实是关注的它在发展过程中对产品的质量的控制，他们一个产品一个产品的开发，严格的控制自己的产品质量，生产出了让口腔医生感觉满意的、质量合格的产品。第二、沪鸽口腔这么多年来一直积极的参与中华口腔医学会的各项公益活动，特别是我们的“西部行”活动，宋欣董事长给我们提供了所有为贫困老人免费镶牙的假牙。同时，沪鸽也积极的参与了中华口腔医学会的各项学术活动，支持我们各个专业委员会的工作，那今天我们到场的修复科专业委员会徐侃教授，他那里就得到了沪鸽的很多支持和帮助。所以在这样的形势下，沪鸽口腔加入新三板我们感到由衷的高兴，我代表中华口腔医学会和我们的中国口腔同道们向沪鸽口腔表示衷心的祝福和祝贺！希望沪鸽口腔借此平台，大展宏图，踏上腾飞的翅膀，走的更远，走的更加长久，成为百年老店，为中国民族产业争光，为我们中国口腔事业发展助力，谢谢大家！

#### 沪鸽口腔介绍

1985年，沪鸽作为上海市第一家中日合资企业创立。2004年，沪鸽口腔引入中国创投资本和管理团队完成了股权重组；2007年，在山东省日照市高新区投资建设中国领先的口腔材料研发、制造基地，2015年，沪鸽口腔在全国中小企业股份转让系统挂牌，成为中国口腔材料行业第一家挂牌公司。

沪鸽口腔的总部设立联合国最佳人居奖城市山东日照，营销中心设立在国际化城市上海。沪鸽口腔在上海、北京、日照建立了三个口腔材料研发中心，专注于国际先进口腔材料的研发。沪鸽口腔拥有20多项专利技术，被认定为高新技术企业。其中：凯晶四层显色、护龈舒合成树脂牙、口腔印模硅橡胶、光固化模型材料、全瓷烤瓷粉等产品填补了中国口腔材料制造的空白。

在中国，超过5000万人正在使用沪鸽的产品。拥有超过200家经销商和数千家口腔技工所客户。在国外，沪鸽口腔通过了欧盟CE，美国FDA，日本JIS，加拿大MDL等质量体系认证和产品注册，产品畅销全球80多个国家和地区；沪鸽与美国百年企业诺必灵战略合作，在北美地区构建了良好的销售网络。

沪鸽口腔从2008年开始，与中华口腔医学会、中国牙病防治基金会倾力合作，在中国中西部开展“口福行动”，已经为数千名老人免费镶装了全口义齿，让这些老人再一次拥有了咀嚼的美好体验。长风破浪会有时！沪鸽口腔，以成为全球口腔领域的著名企业为目标，追求卓越！超越自我！



## 乐视CT“植”得信赖

### Cranex<sup>®</sup> 3D

01

全方位种植设计方案

02

智能触控高效沟通

03

世界首创超高清根管影像技术



卡瓦集团



Image is for advertising purposes only. Actual bottle cap does not offer selection options.

# 开启通用粘接新时代

## 真正适用于各种粘接

全酸蚀，自酸蚀，选择性酸蚀—不论您习惯哪种粘接技术，Single Bond Universal 通用粘接剂都是您的最佳选择。卓越长效的可靠粘接效果不但适用于各种临床修复，各种粘接界面，更带给您真正的术后零敏感！

[www.3MESPE.com/](http://www.3MESPE.com/)\_\_\_\_\_

即将上市  
敬请期待



Single Bond  
Universal  
通用粘接系统

**3M** ESPE

© 3M 2011. All rights reserved. 3M and ESPE are trademarks of 3M or 3M Deutschland GmbH.  
† Source: 3M ESPE Internal data



以人为本

W&H

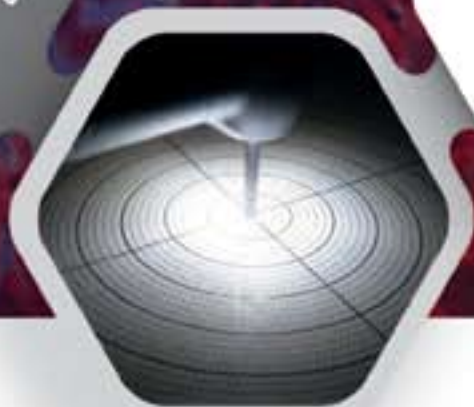


125年的创新

W&H

01

环形LED+照明：  
全球唯一的灭菌式  
五LED环形照明。



02

治疗部位无  
阴影照明。



03

防刮擦  
表面。

看到所有新Synea视觉范围：TK-100 L, TK-98 L & TK-97 L

中国牙科展展位：G77

syneco VISION



请致电W&H中国 021 3209 1768  
或访问我们的网站 wh.com/cn

敬请联系我们，申请免费临床试用。

wh.com/cn