

Ad

**ΟΔΟΝΤΙΑΤΡΙΚΗ ΣΧΟΛΗ ΑΘΗΝΩΝ ΕΚΠΑ**

**ΜΕΤΕΚΠΑΙΔΕΥΤΙΚΑ ΠΡΟΓΡΑΜΜΑΤΑ**

**ΠΙΣΤΟΠΟΙΗΜΕΝΑ ΑΠΟ ΤΟ ΚΕ.ΔΙ.ΒΙ.Μ. ΤΗΣ ΟΔΟΝΤΙΑΤΡΙΚΗΣ ΣΧΟΛΗΣ ΕΚΠΑ**

## ΟΔΟΝΤΙΑΤΡΙΚΗ ΣΧΟΛΗ ΕΚΠΑ Η ΘΕΣΜΙΚΗ ΥΠΕΡΟΧΗ ΤΗΣ ΣΥΝΕΧΙΖΟΜΕΝΗΣ ΕΚΠΑΙΔΕΥΣΗΣ

**Τ**έσσερα εξειδικευμένα προγράμματα. Τέσσερις κορυφαίοι ακαδημαϊκοί υπεύθυνοι. Μία κοινή δέσμευση: επιστημονική αρτιότητα και κλινική αριστεία.

Η Οδοντιατρική Σχολή του Εθνικού και Καποδιστριακού Πανεπιστημίου Αθηνών επιβεβαιώνει τον ηγετικό της ρόλο στον χώρο της επιστημονικής εκπαίδευσης, προσφέροντας προγράμματα συνεχιζόμενης επιμόρφωσης υψηλού κύρους, πιστοποιημένα από το ΚΕ.ΔΙ.ΒΙ.Μ. Με αυστηρά ακαδημαϊκά κριτήρια, περιορισμένο αριθμό συμμετεχόντων και έντονη κλινική κατεύθυνση.

Τα προγράμματα απευθύνονται στον σύγχρονο Έλληνα οδοντίατρο που επιδιώκει τεκμη-



ριωμένη γνώση, κλινική αυτοπεποίθηση και ουσιαστική επαγγελματική αναβάθμιση.

**Η επιλογή της Οδοντιατρικής Σχολής ΕΚΠΑ δεν είναι απλώς εκπαίδευση, είναι επένδυση κύρους.**

→ σελίδα 2

Ad

**elmex®**



**SENSITIVE PROFESSIONAL**

Η εξουδετέρωση  
του πόνου  
της ευαισθησίας  
είναι τόσο άμεση  
και απλή

όσο το πάτημα  
ενός διακόπτη

**100%**

των ασθενών εμφάνισαν άμεση<sup>1</sup> και μακράς διάρκειας ανακούφιση από τον πόνο<sup>2</sup>

**1.5x**

περισσότερη in vitro έμφραξη σωληναρίων έναντι ανταγωνιστικής τεχνολογίας<sup>3</sup>

Συστήστε την **elmex® SENSITIVE PROFESSIONAL**



1. Για άμεση ανακούφιση, εφαρμόστε απευθείας στο ευαίσθητο δόντι με την άκρη του δακτύλου και κάντε απαλό μασάζ για 1 λεπτό. Υποστηρίζεται από μια υποανάλυση των Nathoo S, et al 2009. Τα δεδομένα δείχνουν ότι 42 από τα 42 άτομα (100% ή 10 στα 10) παρουσίασαν άμεση ανακούφιση από την ευαισθησία τόσο στις μετρήσεις αφής όσο και στις μετρήσεις με εκτόξευση αέρα μετά από μία μόνο άμεση τοπική αυτοεφαρμογή χρησιμοποιώντας την άκρη του δακτύλου και κάνοντας μασάζ. Υποανάλυση των Nathoo S, et al 2009 (CRO-2009-01-SEN-IARG2-ED; Nathoo S, et al. J Clin Dent. 2009;20(4):123-30). 2. Με 4 εβδομάδες συνεχούς χρήσης. Υποστηρίζεται από μια υποανάλυση των Docimo R, et al 2009. Στις 4 εβδομάδες, 40 από τα 40 άτομα (100%, 10 στα 10) πέτυχαν άμεση ανακούφιση από την ευαισθησία τόσο στις μετρήσεις αφής όσο και στις μετρήσεις με εκτόξευση αέρα. Υποανάλυση του Docimo R, et al. J Clin Dent. 2009;20(1): 17-22. 3. Τεχνολογία PRO-ARGIN® έναντι τεχνολογίας φθοροαίου και κλαστικού φθοροαίου. μελέτη in vitro, οριστικά εικόνες μετά από 5 θεραπείες. Liu Y, et al. J Dent Res. 2022;101(Spec Iss B):80. \*Η elmex είναι η Νο.1 μάρκα που συνιστάται από οδοντίατρος για τον πόνο της ευαισθησίας, σε αντιπροσωπευτική διαδικτυακή έρευνα 301 οδοντιάτρων στη Γερμανία τον Ιούνιο του 2024.

← συνέχεια από σελίδα 1

**CBCT στο Οδοντιατρείο**



**Ακαδημαϊκός Υπεύθυνος: Καθηγητής Χρήστος Αγγελόπουλος**

Ένα μοναδικό, πλήρες μετεκπαιδευτικό πρόγραμμα που εμβαθύνει στη χρήση της τομογραφίας κωνικής δέσμης στην καθημερινή κλινική πράξη. Οι συμμετέχοντες εκπαιδούνται σε μια πλειάδα εφαρμογών και τεχνικών του CBCT με σκοπό να αποκτήσουν βαθιά



γνώση αυτής της τεχνολογίας. Να μπορούν να ενσωματώσουν το CBCT στο ιατρείο τους αλλά και στον θεραπευτικό τους σχεδιασμό, να επιλέγουν με γνώση τα κατάλληλα απεικονιστικά

πρωτόκολλα, να λαμβάνουν όλα τα μέτρα ακτινοπροστασίας και να αναλύουν με εμπιστοσύνη κι ασφάλεια, τις τρισδιάστατες απεικονιστικές εξετάσεις.

**«Η τρισδιάστατη απεικόνιση αλλάζει τον τρόπο που διαγιγνώσκουμε και σχεδιάζουμε θεραπεία.»**



**Κλινικό Πρόγραμμα Βασικής Εκπαίδευσης στην Εμφυτευματολογία**



**Ακαδημαϊκός Υπεύθυνος: Καθηγητής Φοίβος Μαδιανός**

Συνδυάζοντας θεωρία, hands-on εκπαίδευση και κλινική εφαρμογή, το πρόγραμμα καλύπτει τις θεμελιώδεις αρχές εμφυτευματολογίας, τη χειρουργική τοποθέτηση εμφυτευμάτων βήμα-βήμα, τον προσθετικό σχεδιασμό και τη διαχείριση επιπλοκών. Στόχος είναι

η ενίσχυση της κλινικής αυτοπεποίθησης και η



ασφαλής, προβλέψιμη θεραπευτική προσέγγιση.

**«Η εμφυτευματολογία απαιτεί τεκμηρίωση, ακρίβεια και κλινική ωριμότητα.»**



**Χρήση Πρωτοξειδίου του Αζώτου στην Καθημερινή Οδοντιατρική Πράξη**



**Ακαδημαϊκός Υπεύθυνος: Καθηγήτρια Σωτηρία Γκιζάνη**

Η εκπαίδευση στη συνειδητή καταστολή με πρωτοξείδιο του αζώτου προσφέρει στον οδοντίατρο ένα ασφαλές και αποτελεσματικό εργαλείο διαχείρισης του άγχους των ασθενών. Το πρόγραμμα περι-



λαμβάνει θεωρητική κατάρτιση, role-playing και πρακτική εξάσκηση στον εξοπλισμό, ενισχύοντας

την ασφάλεια, την αυτοπεποίθηση και την ποιότητα της παρεχόμενης φροντίδας.



**Κλινικό Πρόγραμμα Επανορθωτικής & Αισθητικής Οδοντιατρικής**



**Ακαδημαϊκός Υπεύθυνος: Καθηγητής Στρατής Παπαζόγλου**

Η σύγχρονη αισθητική και επανορθωτική οδοντιατρική απαιτεί συστηματική διάγνωση, σωστή φωτογραφική τεκμηρίωση και εξατομικευμένο θεραπευτικό



σχεδιασμό. Το πρόγραμμα επικεντρώνεται στη διαχείριση σύνθετων περιστατικών, στην ψηφια-

κή ροή εργασίας και στην επίτευξη υψηλής αισθητικής με επιστημονικά τεκμηριωμένη προσέγγιση.



**Η Γνώση Γίνεται Πράξη**

Τα προγράμματα της Οδοντιατρικής Σχολής ΕΚΠΑ αποτελούν θεσμική εγγύηση ποιότητας και επιστημονικής αρτιότητας. Για τον οδοντίατρο που επενδύει στο κύρος, στη γνώση και στην κλινική υπεροχή, η επιλογή της ακαδημαϊκής εκπαίδευσης δεν είναι απλώς μια απόφαση επιμόρφωσης — είναι στρατηγική εξέλιξη.



**ΚΕΝΤΡΟ ΕΠΙΜΟΡΦΩΣΗΣ ΚΑΙ ΔΙΑ ΒΙΟΥ ΜΑΘΗΣΗΣ**  
ΕΘΝΙΚΟ ΚΑΙ ΚΑΠΟΔΙΣΤΡΙΑΚΟ ΠΑΝΕΠΙΣΤΗΜΙΟ ΑΘΗΝΩΝ

**IMPRINT INTERNATIONAL HEADQUARTERS**

PUBLISHER AND CHIEF EXECUTIVE OFFICER: Torsten Oemus  
CHIEF CONTENT OFFICER: Claudia Duschek

Dental Tribune International GmbH  
Holbeinstr. 29, 04229 Leipzig, Germany  
Tel.: +49 341 4847 4302  
Fax: +49 341 4847 4173  
General requests: info@dental-tribune.com  
Sales requests: mediasales@dental-tribune.com  
www.dental-tribune.com

Material from Dental Tribune International GmbH that has been reprinted or translated and reprinted in this issue is copyrighted by Dental Tribune International GmbH. Such material must be published with the permission of Dental Tribune International GmbH. **Dental Tribune** is a trademark of Dental Tribune International GmbH.

All rights reserved. © 2026 Dental Tribune International GmbH. Reproduction in any manner in any language, in whole or in part, without the prior written permission of Dental Tribune International GmbH is expressly prohibited.

Dental Tribune International GmbH makes every effort to report clinical information and manufacturers' product news accurately but cannot assume responsibility for the validity of product claims or for typographical errors. The publisher also does not assume responsibility for product names, claims or statements made by advertisers. Opinions expressed by authors are their own and may not reflect those of



Dental Tribune International GmbH

ΔΙΜΗΝΙΑΙΑ ΕΛΛΗΝΙΚΗ ΕΚΔΟΣΗ  
Κωδικός 01-7656

ΙΔΙΟΚΤΗΣΙΑ OMNIPRESS IKE  
Λ. Μεσογείων 330, Αγία Παρασκευή  
Τ.Κ. 15341, Τηλέφωνο +30 210 2222637,  
+30 6972036900  
info@omnipress.gr - gr.dental-tribune.com

Εκδότης-Διευθυντής  
Ρούσσης Γ. Ιωάννης

Νόμιμος Εκπρόσωπος-Πλειοψηφών Μέτοχος  
Ιωάννης Γ. Ρούσσης

Διεύθυνση-Σύνταξη  
Λευτέρης Χ. Λαγουτάρης DDS.

Διεύθυνση Διαφήμισης & Marketing  
Φώτης Μπορομπότσιος

Production manager  
Βασίλης Τσάμης

Creative Art Director  
Εύη Μίνη

Συντονισμός & Επιμέλεια ύλης  
Έσρη Δεμερτζή  
effie@omnipress.gr

Εκτύπωση  
ΥΙΟΙ Θ.ΒΦΟΝΤΖΑ ΑΕ - ΛΥΧΝΙΑ

Οικονομικό Τμήμα  
Ζακείρης Ιωάννης

Νομικός Σύμβουλος  
Παναγιώτα Καρκαβέλια

Δημοσιογραφική Αρωγή  
Βασιλική Παλαιού

Οδοντιατρικός Επισκέπτης  
- Μαργαρούλα Δημήτρης  
d.maragoulas@gmail.com κιν. 697 4725 262

Υπεύθυνος Omnipress Members Club & Συντονισμός ύλης  
Βασίλης Θωμόπουλος  
vassilis@omnipress.gr  
τηλ.: 210 2222637, κιν.:6936916829

Συνδρομή-Τιμή τεύχους:  
Αποστέλλετε Δωρεάν



www.dental-tribune.com

Με αυτό το σύστημα, δεν θα χρειαστεί ποτέ να αθετήσεις μια υπόσχεση!

\* SEM surface analysis of 120 sterile packed implants. Final Report of the BDIZ EDI implant study 2014/2015.



**PALTOP**  
A Keystone Dental Company

### PALTOP PCA. Το πιο απλό & αξιόπιστο σύστημα εμφυτευμάτων!



Το σύστημα εμφυτευμάτων κωνικής σύνδεσης 11° PCA της PALTOP, του KDG USA, χαρακτηρίζεται δικαίως ως το πιο εργονομικό και αποδοτικό σύστημα εμφυτευμάτων. Μία, κοινή προσθετική πλατφόρμα για όλες τις διαμέτρους, ελαχιστοποιεί τον απαιτούμενο αριθμό προσθετικών εξαρτημάτων ενώ ταυτόχρονα προσφέρει τη μέγιστη ποικιλία προσθετικών επιλογών. Έχει διακριθεί\* για την καθαρότητα της επιφάνειάς του, που εγγυάται τη μέγιστη ασφάλεια για τον ασθενή και το γιατρό. Η κωνική σύνδεση, προσφέρει ερμητική απόφραξη εξαλείφοντας την πιθανότητα εμφάνισης περιεμφυτευματίτιδας, ευνοεί την ανάπτυξη του οστού καθώς και των μαλακών ιστών. Με σιγουριά, όλα αυτά τα χαρακτηριστικά μαζί τα έχει μόνο ένα σύστημα εμφυτευμάτων! Το PCA της PALTOP, του KDG USA.

ΑΘΗΝΑ Τ. 210 80 30 341 • ΘΕΣΣΑΛΟΝΙΚΗ Τ. 2310 268 020 • ΚΥΠΡΟΣ Τ. 25 322 895



**ariston dental**  
better answers

[www.aristondental.com](http://www.aristondental.com)

## Παρουσίαση της εταιρείας Digident από τον κύριο Νικόλαο Νικολούδια



### Η Digident, βρίσκεται στον ενδέκατο χρόνο λειτουργίας της. Πώς ξεκινήσατε;

Η δημιουργία της Digident το 2013 ήταν μια απόφαση-στοίχημα για μένα. Όντας εργαστηριούχος οδοντοτεχνίτης από το 1996, με μια εδραιωμένη θέση στο χώρο, θα'λεγε κανείς ότι δεν υπήρχε κάποια ανάγκη για αυτή τη νέα δραστηριότητα. Όμως, η ψηφιοποίηση του εργαστηρίου μου το 2010 με κινητροδότησε. Ήταν τέτοια η αλλαγή που επέφεραν τα ψηφιακά μέσα που στάθηκε αδύνατο να αντισταθώ στην ιδέα. Όντας άριστος χρήστης τους, αποφάσισα να δημιουργήσουμε την Digident και να προσπαθήσουμε να πάρουμε μια καλή θέση στην νεότευκτη αγορά της ψηφιακής οδοντικής τεχνολογίας στην Ελλάδα.

### Το 2013, βρισκόμασταν ως χώρα σε συνθήκες έντονης οικονομικής κρίσης. Δεν φοβηθήκατε τον ανταγωνισμό και ειδικά κάτω από τέτοιες συνθήκες;

Το εμπόριο, είναι ένα πάρτυ στο οποίο πηγαίνεις απρόσκλητος. Πίστευα πολύ στις δυνάμεις μου και στην βαθιά κατανόηση της ψηφιακής τεχνολογίας, των πλεονεκτημάτων και της εμπορικής προοπτικής της. Επιπλέον, προσπάθησα να μεταφέρω στην Ελλάδα αυτό που έβλεπα στις IDS εκείνης της περιόδου. Οι φορείς της καινοτομίας και των ψηφιακών εφαρμογών ήταν μικρές, άγνωστες εταιρείες που από άσημες start-up άρχισαν να γιγαντώνονται κλέβοντας την παράσταση από τους κολοσσούς της εποχής που τηρούσαν στάση αναμονής. Προέβλεψα λοιπόν ότι αυτό θα συνέβαινε και στην Ελλάδα. Οι μεγάλες εταιρείες θα είχαν αργή και, το κυριότερο, μέτρια αντίδραση. Με βάση αυτό το μοντέλο λοιπόν η Digident, έστω και με μικρότερες δυνάμεις, προπορευόταν ήδη. Αυτή η δυναμική ήταν τόσο έντονη που



μας βοήθησε να αντιμετωπίσουμε επιτυχώς τις δυσμενείς συνθήκες αλλά και τα capital control που όλοι βιώσαμε.

### Σήμερα, φαίνεται να έχετε μια σταθερή παρουσία. Ποια είναι τα στοιχεία στα οποία οφείλεται αυτή η επιτυχημένη πορεία;

Σίγουρα δεν έχουμε φτάσει ακόμη

στην επιτυχία αλλά, πράγματι, έχουμε σταθεροποιηθεί. Και αυτό οφείλεται στο πιο δυνατό μας κομμάτι. Την Υποστήριξη. Το πρόβλημα ενός πελάτη γίνεται δικό μας. Φροντίζουμε ώστε οι ανάγκες του να καλύπτονται στο έπακρο. Το δεύτερο είναι η Ποιότητα. Λόγω της αρχικής επαγγελματικής μου ιδιότητας μπορούμε να αξιολογήσουμε εξου-

χιστικά τα προϊόντα που εισάγουμε πριν τα διανεμήσουμε στην αγορά. Υπήρξαν προϊόντα που πέρασαν από τα χέρια μας, αξιολογήθηκαν από την ομάδα μας αλλά και ορίονιο leaders της αγοράς μας και τελικά απορρίφθηκαν. Επομένως, στην Digident, μπορεί να βρει κάποιος μόνο πολύ υψηλής ποιότητας προϊόντα και υπηρεσίες. Επιπλέον, η

καλή μας εικόνα οφείλεται στην Συνέπεια. Συνέπεια στη διεκπεραίωση των παραγγελιών, στη διανομή των προϊόντων, στις δεσμεύσεις προς τους πελάτες. Όλα αυτά οδηγούν σε αυτό που κάθε εταιρεία θέλει ν' αντανακλά. Την Αξιοπιστία. Και αυτή με τη σειρά της, δημιουργεί

← σελίδα 4

την πιο σημαντική αξία που ενώνει δύο συνεργάτες, την Εμπιστοσύνη.

#### Ποια είναι τα προϊόντα που παράχετε στην Ελλάδα;

Η Αποστολή μας ήταν και είναι η ολοένα μεγαλύτερη εμβάθυνση στα ψηφιακά μέσα. Γι' αυτό, σήμερα η Digident έχει καταστεί το Σπίτι της Ψηφιακής Οδοντικής Τεχνολογίας στην Ελλάδα. Οι πρώτες μας συνεργασίες, που παραμένουν ως και σήμερα, είναι η Medit με τους ενδοστοματικούς και τους επιτραπέζιους σαρωτές της και η exocad με τα κορυφαία λογισμικά σχεδίασης στον κόσμο. Παράλληλα, τα ψηφιακά μέσα πλαισιώνουν και τα σχετικά αναλώσιμα όπως οι δίσκοι ζirkονίας Orodent, Biodynamic, BruxZir, τα κοπτικά/λειαντικά ζirkονίας pro και μετά σύντηξης Panther οι φούρνοι σύντηξης ζirkονίας Nabertherm κ.ά. Επίσης, ο κινησιογράφος/ηλεκτρονικό προσωπικό τόξο JMA της Zebris Medical, και οι σαρωτές προσώπου Thunk3D είναι στην Digident. Επιπλέον, διαθέτουμε αποκλειστικά την πλήρη γκάμα των εξαρτημάτων της Dynamic Abutment Solutions, με το κορυφαίο σύστημα διόρθωσης κλίσης του αυλού κοχλίωσης ως και 45 μοίρες. Περισσότερα από 30.000 εμφυτεύματα έχουν αποκατασταθεί προσθετικά με προϊόντα Dynamic Abutment ως το 2023 στην Ελλάδα. Τέλος, πρόσφατα, ξεκινήσαμε και την νέα μας συνεργασία με την κορεατική εταιρεία εμφυτευμάτων NeoBiotech. Αυτά είναι τα κυριότερα από τα προϊόντα μας. Πέρα από αυτά, προσφέρουμε το πακέτο ανωτέρου επιπέδου ψηφιακών υπηρεσιών DigidentPlus. Πρόκειται για υπηρεσίες όπως η κατασκευή χειρουργικών οδηγιών για όλες τις εταιρείες εμφυτευμάτων, οι καταγραφές 4D και η σύνθεση Εικονικού Ασθενούς αλλά και η τελευταία, μοναδική μας δημιουργία video Smile Design, e-motion.

#### Είπατε πως η Digident είναι το Σπίτι της Ψηφιακής Τεχνολογίας στην Ελλάδα. Είναι προσιτή η τεχνολογία αυτή στην Ελλάδα;

Οι επαγγελματίες του χώρου μας στην Ελλάδα κοιτάζουν μπροστά. Είναι διψασμένοι για το νέο και το σύγχρονο. Ταυτόχρονα όμως, το αμφισβητούν. "Θα έχει γρήγορη απόσβεση η επένδυσή μου; Θα μου προσφέρει ανταγωνιστικά πλεονεκτήματα; Πότε είναι ο κατάλληλος χρόνος για την επένδυση; Δεν είναι πολλά τα χρήματα;" Τέτοια ερωτήματα προβληματίζουν τους οδοντιάτρους και οδοντοτεχνίτες. Ναι, πλέον η τεχνολογία αυτή είναι απολύτως προσιτή. Αυτό όμως που πρέπει να συνειδητοποιήσουν όλοι είναι ότι κάθε μέρα που περνάει χωρίς κάποιος να έχει ενσωματώσει την ψηφιακή τεχνολογία στην καθημερινότητά του, απλά χάνει

χρόνο και χρήμα. Ακόμα και αν οι οικονομικές δυνατότητες δεν είναι εκτεταμένες, εμείς μπορούμε να βοηθήσουμε και το κάνουμε. Με ευέλικτους διακανονισμούς και έξυπνα εργαλεία αποπληρωμής. Η φροντίδα στους πελάτες μας ξεκινά από την πρώτη στιγμή, αυτή της επένδυσης.

#### Αναφέρατε νωρίτερα την Medit και την Exocad. Γνωρίζουμε όμως ότι αντιπροσωπεύονται και από άλλες ελληνικές εταιρείες. Αυτό δεν δημιουργεί κάποια σύγχυση

#### αλλά και παραπάνω ανταγωνισμό;

Μπορεί όντως να δημιουργείται κάποια σύγχυση. Δεν είμαστε σε θέση να γνωρίζουμε πώς λειτουργούν οι άλλες εταιρείες. Από την πλευρά μας, είμαστε η πρώτη εταιρεία που γνώρισε την Medit αλλά και την exocad στους Έλληνες επαγγελματίες και αυτό μας δίνει ένα πολύ σοβαρό προβάδισμα. Ανεξάρτητα όμως από αυτή την αδιαμφισβήτητη πρωτιά, υπάρχει και η ουσία της αντιπροσώπευσης. Είμαστε πο-

λύπειροι στην χρήση αυτών των μέσων πάνω από δέκα χρόνια, άρα μπορούμε να εκπαιδεύσουμε τους χρήστες κατά την απόκτηση ενός τέτοιου συστήματος και να τους υποστηρίξουμε υπεύθυνα μετά από αυτή.

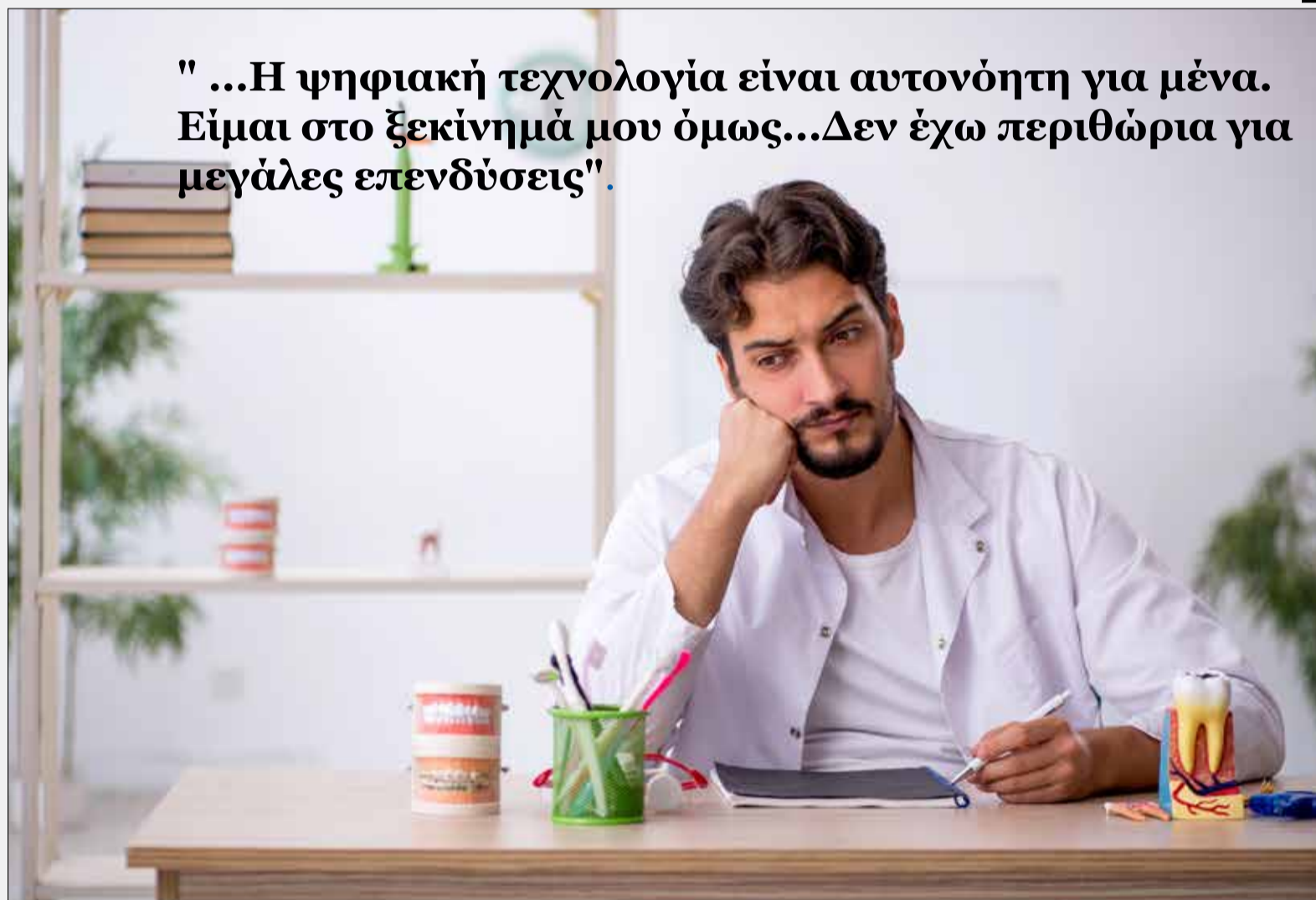
Ιδιαίτερα για την Exocad πάντως, η διαφορά μας με άλλους μεταπωλητές στην Ελλάδα είναι χαώδης. Θα αναφέρω μόνο ένα παράδειγμα. Η exocad, το 2022, αναγνώρισε επίσημα το εκπαιδευτικό μας κέντρο

exOperience ως το πρώτο και μοναδικό επίσημο εκπαιδευτικό κέντρο στην Ελλάδα για τα λογισμικά της εταιρείας DentalCAD, exorlan και ChairsideCAD. Επιπρόσθετα, δεν είναι λίγες οι φορές που καλέσαμε experts της εταιρείας για παρουσιάσεις/σεμινάρια με πιο πρόσφατη την πρώτη παρουσίαση της έκδοσης DentalCAD 3.2 Elefsina κατά τη διάρκεια του περσινού μας, επετειακού event μας στο Gazarte για τα

→ σελίδα 6

Ad

"...Η ψηφιακή τεχνολογία είναι αυτονόητη για μένα. Είμαι στο ξεκίνημά μου όμως...Δεν έχω περιθώρια για μεγάλες επενδύσεις".



Entry - level τιμή αλλά ΟΧΙ entry - level απόδοση



...Medit i600. Δοκιμασμένος, βραβευμένος, με τεράστιες πωλήσεις σε όλο τον κόσμο... Με την αξιοπιστία της Medit και την υποστήριξη της Digident



Στα Ελληνικά... Υποστήριξη

← σελίδα 5

πρώτα δέκα χρόνια της Digident. Όλα αυτά, δείχνουν την βαθιά σχέση που μας συνδέει με την Exocad.

**Πέρα από τα προϊόντα αναφέρατε ότι παρέχετε και κάποιες υπηρεσίες. Θα θέλατε να αναφερθείτε περισσότερο σε αυτές;**

Σήμερα, είναι η εποχή των υπηρεσιών. Λειτουργούμε πρωτοποριακά και στον τομέα αυτό με το πακέτο

DigidentPlus. Εδώ και έξι χρόνια, προσφέρουμε λύσεις στο πεδίο των χειρουργικών οδηγιών. Με εμπειρία χιλιάδων περιστατικών, οδοντίατρος της ομάδας μας, συνομιλεί με τον ενδιαφερόμενο για το χειρουργικό πλάνο και στην συνέχεια προχωρούμε στην κατασκευή του οδηγού στο κέντρο μας. Προτείνουμε και, όπου μας ζητηθεί, ενσωματώνουμε τις σύγχρονες 4D καταγραφές στο χειρουργικό μας πλάνο για την βέλτιστη δυνατή μελέτη και τελικά

την προσθετικά, καθοδηγούμενη τοποθέτηση των εμφυτευμάτων. Παρέχουμε επίσης, υπηρεσίες ψηφιακής αποτύπωσης, σάρωσης προσωπικού τόξου και κινήσεων γνάθου αλλά και αλλά και την τελευταία, μοναδική μας δημιουργία video Smile Design, e-motion.

Μεγάλη βαρύτητα δίνεται επίσης στην εκπαίδευση. Οι συνεργάτες μου έχουν συγκροτήσει την ισχυρό-

τερη ομάδα που μπορεί να προσφέρει εκπαίδευση σε όλους τους τομείς της ψηφιακής οδοντικής τεχνολογίας. Η εμπειρία μας στηρίζεται στην εφαρμοσμένη τεχνολογία που καθημερινά χρησιμοποιούμε.

**Πως είναι η σχέση σας με τον ανταγωνισμό σήμερα;**

Ο ανταγωνισμός μπορεί να είναι γόνιμος, να δίνει κίνητρο για βελτίωση, όταν γίνεται με υγιείς όρους. Δυστυχώς, οι οικονομικές συνθήκες

στην Ελλάδα δεν προσφέρουν την ευκαιρία για κάτι τέτοιο. Υπάρχει σκληρός ανταγωνισμός αλλά χαμηλού επιπέδου. Αυτού του τύπου ο ανταγωνισμός, όπως έχω ξαναπεί, είναι πληκτικός και μας αφήνει αδιάφορος. Επιπλέον, η λέξη ανταγωνισμός προϋποθέτει νικητές και ηττημένους. Η δική μας δουλειά δεν είναι να διαπιστώσουμε αν ανήκουμε στους μεν ή στους δε. Η δουλειά μας είναι άλλη. Είναι η φροντίδα των, ως τώρα, πελατών μας αλλά και των μελλοντικών. Και με αυτό το σκεπτικό, σκοπεύουμε στο να προσελκύσουμε νέους. Με το σκεπτικό της φροντίδας προς όσους μας εμπιστεύονται.

**Διανύετε την δεύτερη δεκαετία σας. Ποια είναι τα μελλοντικά σας σχέδια;**

Τα σχέδια είναι πολλά. Στόχος μας επίσης να αξιοποιήσουμε πολύ περισσότερο την Τεχνητή Νοημοσύνη και την Επαυξημένη Πραγματικότητα μέσα από τη δουλειά της R+D ομάδας της Digident. Με τους συνεργάτες μου, θέλουμε να αλλάξουμε πολλά στην οργάνωση και την εικόνα μας. Την ίδια στιγμή όμως, δεν αλλάζουμε τίποτα στην πελατοκεντρική μας φιλοσοφία. Η Υποστήριξη, η Συνέπεια και η συνεχής προσπάθεια για βελτίωση των υπηρεσιών και των προϊόντων μας είναι οι αξίες που θα συνεχίσουν να μας καθοδηγούν.

Ad

## Striate+™

Νέας Γενιάς Απορροφήσιμη  
Μεμβράνη Κολλαγόνου

Scan  
Here





**Striate+™** Απορροφήσιμη Μεμβράνη Κολλαγόνου (χοίρειο περιτόναιο) νέας γενιάς, με δομή δύο επιπέδων. Μία αδρή και μία λεία επιφάνεια. Η αδρή επιφάνεια, η οποία προσανατολίζεται προς το οστικό έλλειμμα αποτελείται από χαλαρά κατανεμημένες δεσμίδες κολλαγόνου που σχηματίζουν ένα ανοιχτό ικρίωμα για την είσοδο οστεοεπαγωγικών κυττάρων. Λειτουργεί ως «οδηγός» για κύτταρα και αιμοφόρα αγγεία. Η λεία επιφάνεια, η οποία προσανατολίζεται προς τους μαλακούς ιστούς αποτελείται από πυκνές δεσμίδες κολλαγόνου διατεταγμένες παράλληλα, οι οποίες δρουν ως φραγμός και εμποδίζουν τη μετανάστευση των κυττάρων των μαλακών ιστών στη βλάβη, επιτρέποντας όμως τη διέλευση αγγειογενετικών παραγόντων, βιοενεργών μορίων και πρωτεϊνών.

**Ενδείξεις:**

- Καθοδηγούμενη οστική ανάπτυξη (GBR)
- Καθοδηγούμενη ιστική ανάπτυξη (GTR)
- Ανυψώσεις ιγμορείου
- Οστικά ελλείμματα των γνάθων στη στοματική και γναθοπροσωπική χειρουργική

**Χαρακτηριστικά προϊόντος:**

- Διατήρηση της αρχιτεκτονικής του κολλαγόνου του αρχικού ιστού, με αποτέλεσμα πολύ καλές ιδιότητες επεξεργασίας και φυσικό προφίλ αποδόμησης.
- Εξαιρετικές ιδιότητες χειρισμού. Η μεμβράνη μπορεί να συρραφεί ή να στερεωθεί με καρφίδες, χωρίς να σχιστεί.
- Ελαχιστοποιημένη φλεγμονώδης απόκριση.
- Προβλέψιμα αποτελέσματα.
- Ιδανική ενσωμάτωση των μαλακών ιστών και ως εκ τούτου άριστα αισθητικά αποτελέσματα.
- Πλήρης απορρόφηση στις 26 εβδομάδες.



**AP DENTAL**  
Δωδεκανήσου 10β,  
Θεσσαλονίκη, Τ.κ. 54626  
Τηλ: 2310.557141  
www.apdental.gr



# Η διπλή επίδραση των υποκατάστατων ζάχαρης: Βελτιωμένη στοματική υγεία, μειωμένη γνωστική λειτουργία

Dental Tribune International

**Σάο Πάολο Βραζιλία** – Τα υποκατάστατα ζάχαρης προωθούνται ως η πιο υγιεινή επιλογή λόγω της χαμηλής τερηδογόνου δράσης τους και της δυνατότητας μείωσης του κινδύνου τερηδόνας. Παράλληλα, δεν επηρεάζουν σημαντικά τα επίπεδα γλυκόζης στο αίμα, γεγονός που τα καθιστά δημοφιλή επιλογή για άτομα με διαβήτη. Ωστόσο, νέα μελέτη από το Πανεπιστήμιο του Σάο Πάολο συνδέει την κατανάλωση υποκατάστατων ζάχαρης με ταχύτερη γνωστική εξασθένηση, υπογραμμίζοντας την ανάγκη εκτίμησης των συστηματικών επιπτώσεων τους πέρα από τη στοματική υγεία.



Εικ. 1: Πρόσφατη μελέτη διαπίστωσε ότι η μακροχρόνια υψηλή κατανάλωση κοινών γλυκαντικών ουσιών μπορεί να επιταχύνει τη γνωστική έκπτωση σε άτομα κάτω των 60 ετών.

Η ανάλυση βασίστηκε σε 12.772 συμμετέχοντες ηλικίας 35 ετών και άνω, στο πλαίσιο της Βραζιλιανής Μακροχρόνιας Μελέτης Υγείας Ενηλίκων. Οι συμμετέχοντες κατηγοριοποιήθηκαν ανάλογα με την ημερήσια πρόσληψη γλυκαντικών, από 20 mg στην ομάδα χαμηλής κατανάλωσης έως 191 mg στην υψηλότερη. Οι συμμετέχοντες υποβλήθηκαν σε διατροφικά ερωτηματολόγια και δοκιμασίες γνωστικών δεξιοτήτων σε τρία χρονικά σημεία: στην έναρξη, στο ενδιάμεσο και στο τέλος της μελέτης.

Τα αποτελέσματα έδειξαν ότι η υψηλή πρόσληψη υποκατάστατων ζάχαρης σχετίζεται με 62% ταχύτερη γνωστική εξασθένηση σε σύγκριση με όσους είχαν ελάχιστη πρόσληψη — ισοδύναμη με περίπου 1,6 χρόνια φυσιολογικής γήρανσης. Η ενδιάμεση ομάδα παρουσίασε 35% ταχύτερη πτώση. Η συσχέτιση ήταν ισχυρή τόσο σε συμμετέχοντες κάτω των 60 ετών όσο και ανάλογα με την παρουσία ή όχι διαβήτη.

Η ανάλυση έδειξε ότι έξι από τα επτά υποκατάστατα ζάχαρης που μελετήθηκαν (ασπαρτάμη, σακχαρίνη, ακεσουλφάμη Κ, ερυθριτόλη, ξυλιτόλη και σορβιτόλη) συνδέθηκαν με επιταχυνόμενη μείωση της μνήμης και της λεκτικής ευχέρειας. Αντιθέτως, η ταγκατόζη δεν εμφάνισε παρόμοια επίδραση.

Παρά τα συστηματικά αποτελέσματα,

η στοματική υγεία ωφελείται. Σύμφωνα με ανασκόπηση 977 μελετών, οι αλκοόλες ζάχαρης μειώνουν σταθερά τα τερηδογόνα βακτήρια και τη στοματική οξύτητα. Επιπλέον, αντικατάσταση της ζάχαρης με

ασπαρτάμη σχετίζεται με μείωση τερηδόνας και οδοντικής διάβρωσης, κυρίως λόγω της αποφυγής ζάχαρης.

Οδηγίες από την American Dental

Association και την FDI World Dental Federation υποστηρίζουν τη χρήση μη τερηδογόνων γλυκαντικών ως στρατηγική μείωσης της τερηδογόνου δράσης σε τρόφιμα, ροφήματα και τσίχλες.

Dr Claudia Kimie Suemoto, Πανεπιστήμιο Σάο Πάολο: «Παρά την εκτίμηση για τη στοματική υγεία, ορισμένα γλυκαντικά μπορεί να επηρεάζουν αρνητικά τη λειτουργία του εγκεφάλου με την πάροδο του χρόνου».

Ad

BIOHORIZONS®

# Tapered Pro Conical

## The implant that actually commits



7.5° proven conical connection of **CONELOG®**

---

Laser-Lok®

microchannels  
predictable  
aesthetics

---

Simple Guided Kit  
Place implants  
guided or freehand  
with a single kit

**AP DENTAL**  
Δωδεκανήσου 10β,  
Θεσσαλονίκη, Τ.κ. 54626  
Τηλ: 2310.557141  
[www.apdental.gr](http://www.apdental.gr)



# Μικροπλαστικά και ορθοδοντικοί νάρθηκες: Οι ανησυχίες που προκύπτουν από τον εκσυγχρονισμό της πρακτικής μέσω πολυμερών και πλαστικών

Nearchos Panayi, Spyridon N. Papageorgiou, George Eliades, Theodore Eliades

## Περίληψη

Οι πλαστικοί ορθοδοντικοί νάρθηκες ευθυγράμμισης έχουν μεταμορφώσει την ορθοδοντική, προσφέροντας μία διακριτική, άνετη και αισθητικά ευχάριστη εναλλακτική επιλογή έναντι των παραδοσιακών ακίνητων ορθοδοντικών μηχανημάτων. Παρόλο που έχουν πλεονεκτήματα έναντι των ακίνητων μηχανημάτων, συνοδεύονται από περιβαλλοντικά και ζητήματα υγείας εξ αιτίας της χρήσης μη βιοδιασπώμενων πλαστικών, όπως η διαρροή του Bisphenol-A (BPA) και των μικροπλαστικών, τα οποία μπορούν να έχουν επίδραση στην ανθρώπινη υγεία άμεσα μέσω της κατάποσης. Μελέτες έχουν δείξει ότι οι πλαστικοί νάρθηκες απελευθερώνουν μικροπλαστικά κατά τη χρήση τους, εγείροντας ανησυχίες σχετικά με την πιθανή επίπτωση στην υγεία και τη μόλυνση του περιβάλλοντος. Οι δυνητικές επιπτώσεις στην υγεία των απορροφούμενων μικροπλαστικών εκτείνονται πέραν τη διαταραχής του μικροβιώματος του εντέρου, επηρεάζοντας διάφορα συστήματα στο σώμα. Η έρευνα δείχνει ότι η έκθεση στα μικροπλαστικά μπορεί να οδηγήσει σε επιπλοκές του αναπνευστικού, καρδιαγγειακού κινδύνους και επιπτώσεις στην υγεία του εγκεφάλου και τη γνωστική λειτουργία. Οι μηχανισμοί πρόσληψης των μικροπλαστικών στο σώμα μέσω της εισπνοής, της κατάποσης και της επαφής με το δέρμα είναι ουσιώδους σημασίας για την κατανόηση του τρόπου με τον οποίο αυτά τα σωματίδια αλληλεπιδρούν με τους ανθρώπινους ιστούς και όργανα. Δίνοντας προτεραιότητα στην ασφάλεια των ασθενών, την υπεύθυνη άσκηση του επαγγέλματος και την εξελισσόμενη επιστημονική γνώση, η ορθοδοντική κοινότητα μπορεί να εργαστεί προς την κατεύθυνση του μετριασμού των πιθανών επιπτώσεων στην υγεία που συνδέονται με την έκθεση στα μικροπλαστικά από τους ορθοδοντικούς νάρθηκες.

## 1. Εισαγωγή

Τα πλαστικά έχουν καταστεί ένα αναπόσπαστο κομμάτι της σύγχρονης κοινωνίας, φέρνοντας επανάσταση σε διάφορες βιομηχανίες και προσφέροντας τεράστιες ευκολίες

στην καθημερινή ζωή. Ωστόσο, η ευρεία χρήση και απόρριψη των πλαστικών έχουν οδηγήσει σε σημαντικά περιβαλλοντικά προβλήματα, καθιστώντας αυτά ένα πειστικό παγκόσμιο ζήτημα. Τα πλαστικά, ειδικότερα τα μικροπλαστικά, είναι πανταχού παρόντα σε όλα τα χερσαία και θαλάσσια περιβάλλοντα, θέτοντας απειλές για την άγρια ζωή, τα οικοσυστήματα και, δυνητικώς, την ανθρώπινη υγεία.

Η διατήρηση των πλαστικών στο περιβάλλον σε συνδυασμό με την ικανότητά τους να δρουν ως φορείς ρύπων τονίζει την πολυπλοκότητα και τη σοβαρότητα του προβλήματος, όπως έχει επισημανθεί από τον Krishnan στο άρθρο του. Η έρευνα επάνω στη μόλυνση των πλαστικών διευρύνεται, εστιάζοντας σε χαρακτηριστικά όπως η ποικιλομορφία, η διατήρηση, οι επιπτώσεις στον πλανήτη, σε συνδυασμό με τη μόλυνση και την επίπτωση σε οργανισμούς και την ανθρώπινη υγεία. Γίνονται προσπάθειες να αναπτυχθούν τυποποιημένες μέθοδοι για την παρακολούθηση και τον περιορισμό της μόλυνσης από πλαστικά. Επιπλέον, η χρήση πλαστικών στην ορθοδοντική, στην ονομαζόμενη ορθοδοντική θεραπεία με νάρθηκες, έχει εγείρει ανησυχίες σχετικά με την πιθανή επίπτωση στην ανθρώπινη υγεία. Καθώς ο κόσμος παλεύει με τις προκλήσεις της μόλυνσης των πλαστικών, υπάρχει μία συνεχώς αυξανόμενη ανάγκη για συλλογική έρευνα, πολιτικές παρέμβασης και δημόσια ενημέρωση για την αντιμετώπιση αυτού του επείγοντος περιβαλλοντικού προβλήματος. Γενικώς, όλα τα πλαστικά που βρίσκονται στον κόσμο μας είναι κατασκευασμένα από πολυμερή. Τα πολυμερή μπορούν να χωριστούν σε μερικές διακριτές κατηγορίες:

1. Συνθετικά πολυμερή: Αυτά είναι τεχνητά πολυμερή που παράγονται μέσω χημικών αντιδράσεων και περιλαμβάνουν ευρέως χρησιμοποιούμενα υλικά, όπως το πολυαιθυλένιο, το πολυπροπυλένιο, το πολυβινυλοχλωρίδιο (PVC) και το πολυστυρένιο. 2. Φυσικά πολυμερή: Αυτά είναι πολυμερή τα οποία απαντώνται στη φύση και προέρχονται από φυτικές ή ζωικές πηγές, όπως η κυτταρίνη,

το άμυλο, οι πρωτεΐνες και το δεσοξυριβονουκλεϊνικό οξύ (DNA).

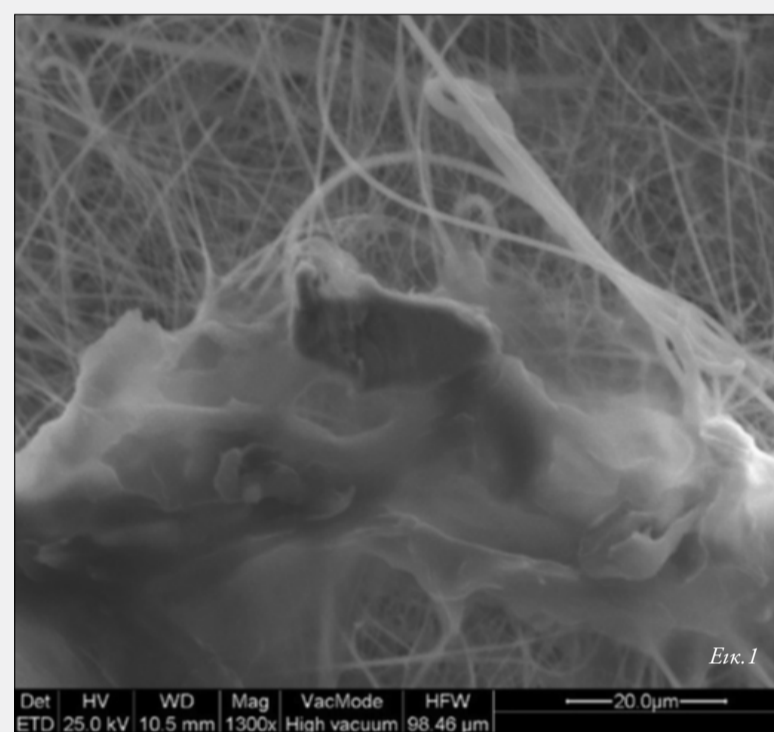
3. Βιοδιασπώμενα πολυμερή: Αυτά τα πολυμερή έχουν την ικανότητα να διασπώνται σε φυσικές ενώσεις κάτω από ορισμένες συνθήκες, καθιστώντας τα πιο φιλικά προς το περιβάλλον σε σύγκριση με τα παραδοσιακά πλαστικά.

4. Αγωγίμα πολυμερή: Αυτά τα πολυμερή έχουν ιδιότητες ηλεκτρικής αγωγιμότητας, καθιστώντας τα χρήσιμα σε ηλεκτρονικές συσκευές και εφαρμογές.

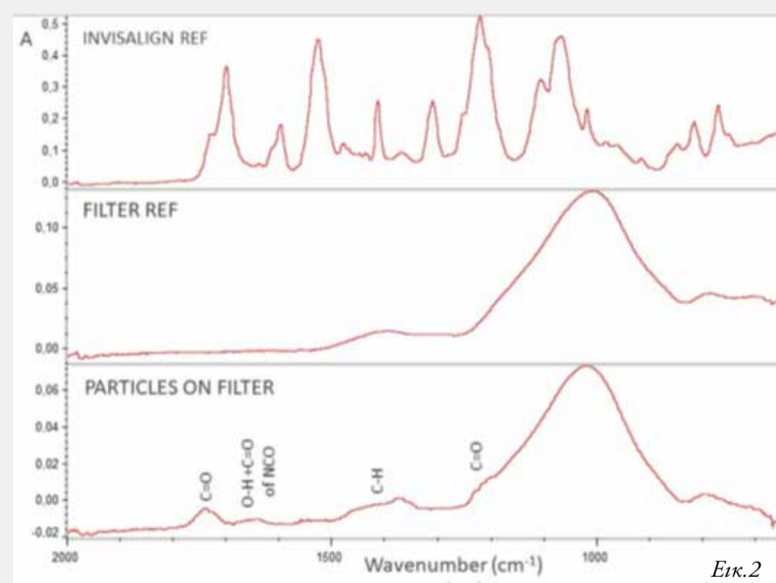
5. Θερμοσκληρυνόμενα πολυμερή: Αυτά τα πολυμερή μπορούν κατ'επανάληψη να μαλακώσουν και να αναδιαμορφωθούν όταν θερμανθούν, επιτρέποντας την ανακύκλωση και την επαναχρησιμοποίηση.

## 1.1 Ορθοδοντικοί νάρθηκες

Οι πλαστικοί νάρθηκες ευθυγράμμισης έχουν φέρει επανάσταση στον τομέα της ορθοδοντικής προσφέροντας μία πιο διακριτική και βολική εναλλακτική μέθοδο έναντι των παραδοσιακών ακίνητων μηχανημάτων. Αυτοί οι διαφανείς εξατομικευμένοι νάρθηκες παρέχουν μία πιο άνετη και αισθητικά ευχάριστη ορθοδοντική θεραπεία. Η κινητή φύση των πλαστικών νάρθηκων επιτρέπει την καλύτερη εφαρμογή της στοματικής υγιεινής σε σύγκριση με τα ακίνητα μηχανήματα. Συνολικά, οι πλαστικοί νάρθηκες αντιπροσωπεύουν μία σύγχρονη και ελκυστική επιλογή για άτομα που αναζητούν ορθοδοντική θεραπεία με ελάχιστη αναστάτωση της καθημερινής τους ζωής. Ως μία σχετικά νέα αόρατη μέθοδος θεραπείας, οι νάρθηκες προσφέρουν μερικά πλεονεκτήματα έναντι των παραδοσιακών ακίνητων μηχανημάτων. Παρόλα αυτά, σε σύγκριση με βιοσυμβατά υλικά, όπως ο ανοξείδωτος χάλυβας ή τα κεραμικά, οι πλαστικοί νάρθηκες έχουν κάποια μειονεκτήματα. Το πλαστικό, το οποίο χρησιμοποιείται για την κατασκευή των νάρθηκων, είναι ένας ρύπος για το περιβάλλον και έχει μία άμεση ανεπιθύμητη επίδραση στους ζωντανούς οργανισμούς και ειδικότερα στον άνθρωπο. Υπό το πρίσμα του συνδυασμού του πλαστικού και των ζητημάτων που έχουν να κάνουν με τη διαρροή BPA, θα έπρεπε να υπάρχουν δευτερές σκέψεις σχε-



Εικ. 1: Εικόνα ηλεκτρονικού μικροσκοπίου των συσσωματωμάτων σωματιδίων από μέσα εμβάπτισης, διηθημένων μέσω ηθμού υαλονημάτων 1 μm, του νάρθηκα Invisalign μετά από αποθήκευση για 7 ημέρες. Οι νάρθηκες εμβάπτιστηκαν σε αποιονισμένο νερό και ανακινούνταν για 7 ημέρες, χωρίς τη χρήση ενός συγκολλημένου τόξου πρόσδεσης ή προσομοίωση της μασητικής λειτουργίας (1300X, bar: 20 μm).



Εικ. 2: Φάσματα Micro-Attenuated Total Reflection (ATR) της αναφοράς Invisalign και του ηθμού υαλονημάτων πριν (αναφορά) και μετά τη διήθηση των μέσων εμβάπτισης Invisalign. Οι χαρακτηριστικές κορυφές των εγγενών ομάδων Invisalign ταυτοποιούνται μετά τη διήθηση, τεκμηριώνοντας την προέλευση των σωματιδίων που συγκρατήθηκαν στην επιφάνεια του ηθμού (2000-650 cm⁻¹ διευρυμένο εύρος κυματηριθμού, κλίμακα απορρόφησης).

τικά με τη χρήση νάρθηκων, λαμβάνοντας υπ' όψιν την άμεση επίδραση των πλαστικών στο στόμα μέσω της κατάποσης και το γεγονός ότι υπάρχουν καλύτερες εναλλακτικές μέθοδοι θεραπείας. Το επιχείρημα είναι ότι υπάρχει πάντα ένας κίνδυνος και ότι η αναλογία οφέλους δεν είναι εύλογη στη χρήση πλαστικών νάρθηκων. Θα μπορούσε να έχει μία βάση, εάν δεν υπήρχαν εναλλακτι-

κοί τρόποι θεραπείας (όπως στην περίπτωση των ακτινογραφιών με ακτίνες X).

### 1.1.1. Γήρανση των νάρθηκων και παραγωγή διαρρέοντων ενώσεων και μικροπλαστικών (MNP)

Όλα τα υλικά στη φύση υφίστανται

## FLAIRESSE BLEACHING GEL CP5%, CP10%

## & ICON VESTIBULAR

### Σύστημα για τη συνδυαστική θεραπεία των αναπτυξιακών κηλίδων της αδαμαντίνης

Αποτελείται από:

- Το Flairesse Bleaching Gel, ζελέ λεύκανσης εγκεκριμένο ως ιατροτεχνολογικό προϊόν, για χρήση και σε νεαρά άτομα.
- Το Icon Vestibular, σύστημα διαπότισης της αδαμαντίνης για αντιμετώπιση αρχόμενης τερηδόνας ή δομικών κηλίδων αδαμαντίνης.



# 1



Το ζελέ λεύκανσης Flairesse Bleaching Gel αποτελεί το **πρώτο βήμα** στην ήπια και αποτελεσματική θεραπεία των αναπτυξιακών κηλίδων της αδαμαντίνης που μπορεί να εμφανιστούν στα μόνιμα δόντια παιδιών και εφήβων.

Οι αναπτυξιακές κηλίδες της αδαμαντίνης περιέχουν υψηλό επίπεδο οργανικών πρωτεϊνικών δομών, αναγνωρίσιμων από το κίτρινο έως καφέ χρώμα τους. Αυτό μπορεί να μειωθεί με την εκ των προτέρων επεξεργασία της πληγείσας περιοχής με το Flairesse Bleaching Gel, το οποίο προσαρμόζει το χρώμα της, κάνοντάς την να μοιάζει περισσότερο με την περιβάλλουσα υγιή αδαμαντίνη και την προετοιμάζει για να δεχθεί τη θεραπεία διαπότισης με ρητίνη (Icon).

- Περιέχει ξυλιτόλη και νιτρικό κάλιο
- Μία σύριγγα Flairesse Bleaching Gel (5 ml) αρκεί για μια 10ήμερη εφαρμογή (χρησιμοποιείται 1 φορά την ημέρα) στα δόντια 5 έως 5 της άνω και κάτω γνάθου
- Έχει ήπια γεύση μέντας.

# 2



Η μέθοδος διαπότισης με χρήση του Icon Vestibular αποτελεί το **δεύτερο βήμα** για την αποτελεσματική θεραπεία των αναπτυξιακών κηλίδων της αδαμαντίνης στα μόνιμα δόντια παιδιών και εφήβων

Η εφαρμογή του λευκαντικού ζελέ έχει ως αποτέλεσμα όλα τα δόντια να φαίνονται συνολικά λευκότερα. Ωστόσο, στην περίπτωση των αναπτυξιακών κηλίδων της αδαμαντίνης, η πορώδης αδαμαντίνη έχει διαφορετικό δείκτη διάθλασης από την περιβάλλουσα υγιή αδαμαντίνη, γεγονός που σημαίνει ότι οι λευκές κηλίδες συχνά παραμένουν ορατές.

Για μια αρμονική συνολική εμφάνιση, η θεραπεία διαπότισης με Icon Vestibular είναι μια πρακτική και συχνά απαραίτητη προσθήκη. Η θεραπεία διαπότισης με Icon Vestibular είναι μια ελάχιστα επεμβατική αλλά αποτελεσματική λύση για την αντιμετώπιση των κηλίδων της αδαμαντίνης, με μέγιστη διατήρηση της οδοντικής ουσίας.



## Vitsaropoulos

COMPLETE DENTAL SOLUTIONS

Μεσογείων 348, 153 41 Αγ. Παρασκευή • T: 210 65 41 340 F: 210 65 41 618 • [ask@vitsaropoulos.gr](mailto:ask@vitsaropoulos.gr)

[vitsaropoulos.gr](http://vitsaropoulos.gr) [facebook.com/vitsaropoulos](https://facebook.com/vitsaropoulos) [instagram.com/vitsaropoulos\\_m\\_sa](https://instagram.com/vitsaropoulos_m_sa) [youtube.com/@mvitsaropoulos](https://youtube.com/@mvitsaropoulos)