

implants

international magazine of oral implantology

2²⁰²⁴



| expert article

Impianti in zona estetica: pianificazione digitale e flussi di lavoro integrati per un approccio mininvasivo

| case report

Rigenerazione ossea di mandibola atrofica totalmente edentula mediante flusso digitale

| case report

Impianti Tissue-level senza utilizzo di multi-unit abutments



| Feels like home.



BioHorizons Camlog Italia

Via Ettore Cristoni, 88 | 40033 Casalecchio di Reno (BO) | Italia
marketing.italia@biohorizons.com | www.biohorizonscamlog.it
Servizio Clienti: Numero Verde 800063040 | ordini@biohorizons.com

Chirurgia implantare: come rendere semplice un affare complicato



Dott. Marco Mozzati

La mission è sempre il bene del paziente e la riuscita dell'intervento riabilitativo passa anche, e soprattutto, attraverso la minimizzazione delle complicanze potenzialmente correlate alla sua condizione. Prima di intraprendere il percorso implanto-protetico di un paziente con patologie sistemiche, è indispensabile procedere all'analisi di una serie di parametri di rischio; quelli sui quali è sicuramente imprescindibile soffermarsi sono essenzialmente quattro.

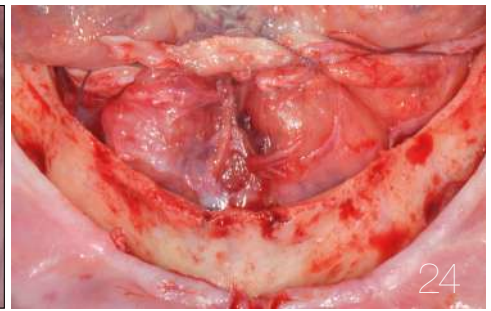
Il primo parametro prende in analisi il rischio emotivo e comprende tutte quelle possibili complicanze legate a uno stato emotivo alterato che potrebbero compromettere la compliance del paziente, sia durante l'atto chirurgico, sia nelle fasi di protesizzazione e mantenimento seguenti.

Il secondo parametro prende in analisi il rischio fisico-sistemico: questo parametro comprende le patologie di cui il paziente è portatore e le terapie, in atto e pregresse, che possano compromettere l'andamento del percorso o richiedere dei protocolli operativi specifici. A titolo squisitamente esemplificativo, per meglio spiegare questo fondamentale punto, si nomina il caso tipico della paziente che assume i bifosfonati orali per trattare una osteoporosi secondaria alla menopausa.

Il terzo parametro da considerare nel percorso è certamente quello relativo al rischio di guarigione, strettamente correlato al rischio fisico-sistemico. Molte patologie o terapie, infatti, possono compromettere la tendenza biologica alla riparazione e al superamento dello stress biologico che provochiamo, per esempio, con una incisione chirurgica.

Il quarto parametro è, infine, relativo al rischio odontoiatrico e prende in considerazione quegli specifici problemi legati ad aspetti funzionali ed estetici che, a seconda del grado di alterazione, incidono più o meno sulla valutazione globale del rischio odontoiatrico.

_Marco Mozzati



| editoriale

- 03 **Chirurgia implantare:** come rendere semplice un affare complicato
_M. Mozzati

| l'intervista

- _ Eriberto Bressan
06 **I progetti futuri della IAO: intervista al presidente eletto Prof. Eriberto Bressan**
_Dental Tribune Italia

| news internazionali

- _ traumi dentali
08 **Monopattini elettrici:** una nuova fonte di traumi dentali
_Dental Tribune International

| expert article

- _ implantoprotesi
10 **Impianti in zona estetica:** pianificazione digitale e flussi di lavoro integrati per un approccio mininvasivo
_I. Datcu, P. F. Golfarelli, R. Rossi

| case report

- _ rigenerazione ossea tridimensionale
24 **Rigenerazione ossea di mandibola atrofica totalmente edentula mediante flusso digitale**
_A. Cucchi, S. Sorge, S. Bettini, E. Randellini, P. Calamai

| case report

- _ implantoprotesi
34 **Impianti Tissue-level senza utilizzo di multi-unit abutments**
_G. B. Greco

| expert article

- _ impianti sottoperiostali
40 **Impianti sottoperiostali per la riabilitazione del mascellare atrofico: approccio digitale**
_A. Cardarelli

| industry report

- _ implantoprotesi
44 **Riabilitazione implantare con pilastri transmucosi one abutment one time**
_M. Colombo, E. Longoni

| aziende

- 48 _ news

| l'editore

- 50 _ gerenza



Immagine di copertina:
© BioHorizons Camlog



GESTIONE DEL PERCORSO CHIRURGICO IMPLANTARE NEI PAZIENTI CON MALATTIE SISTEMICHE

Marco MOZZATI

Federica RUSSO, Renato POL, Giuliana MUZIO

Il testo descrive il percorso di presa in carico del paziente con patologie sistemiche, dalle prime fasi di ragionamento clinico-teorico alle fasi di implementazione.

Lo scopo è di indirizzare il professionista verso la scelta del piano di trattamento implantoprotesico più appropriato, in modo da offrire un percorso terapeutico personalizzato, che riduca al minimo i rischi a esso correlati e che fornisca la maggiore predicibilità di successo.

Acquista il libro e otterrai 50 crediti ECM con tre semplici step:

- 1) leggi il libro;
- 2) accedi ai contenuti e al questionario online;
- 3) ottieni i crediti formativi.



436 pagine
1100 immagini a colori

Prezzo: € 190



Scopri di più

Per ordini e informazioni

Tueor Servizi Srl

Tel. 011 311 06 75

info@tueorservizi.it - shop.tueorservizi.it

I progetti futuri della IAO: intervista al presidente eletto Prof. Eriberto Bressan

Il Prof. Eriberto Bressan è Professore Associato presso il Dipartimento di Neuroscienze dell'Università degli Studi di Padova, titolare degli insegnamenti di Implantologia e Parodontologia ed è il presidente eletto dell'Italian Academy of Osseointegration (IAO).

In vista del suo prossimo mandato da presidente IAO, abbiamo il piacere di porgli alcune domande sulle "sfide" che lo attenderanno.



Buongiorno Prof. Bressan, iniziamo chiedendole come si sta preparando alla presidenza della IAO? Quali saranno gli appuntamenti IAO che tragheranno il passaggio dalla presidenza del prof. Simion alla sua?

La preparazione alla presidenza è un percorso che parte da lontano, con la nomina del secondo presidente eletto IAO è l'unica accademia che progetta il suo futuro con così tanto anticipo. Già durante la presidenza Zucchelli per poi continuare durante il biennio del Prof. Simion ho avuto la possibilità di progettare quello che avrei voluto realizzare. Ma IAO ha ancora molto da fare prima di arrivare all'inizio della mia presidenza. Ad ottobre avremo l'onore di ospitare la European Association for Osseointegration per un meeting internazionale congiunto insieme anche agli amici di SIdP. Ma anche dal punto di vista dell'education saremo impegnati, presso l'Università di Padova, con il corso di dissezione anatomica, un evento che ha visto nelle edizioni precedenti una partecipazione di soci giovani e anche esperti che vogliono rifinire le loro conoscenze in termini di anatomia testa-collo.

Molta attenzione sarà posta al Congresso congiunto IAO-EAO-SIdP del prossimo 24-26 ottobre 2024. Come si sta preparando la IAO a questo importante evento? Quali saranno i topic di questa 3 giorni?

Il congresso congiunto con EAO e SIdP sarà il fiore all'occhiello di questo anno congressuale. È un evento atteso a livello internazionale da tutti gli implantologi, chirurghi orali, parodontologi e protesisti. La possibilità di avere con noi il panel di esperti proposto da EAO al quale si affiancheranno i principali opinion leader nazionali di IAO è esaltante. L'attesa è molta, anche perché il congresso, inizialmente organizzato per il 2021, era stato annullato a causa della pandemia. Milano e IAO sono pronte ora a ospitare i migliori speaker al mondo per esplorare quello che è il claim

del congresso "Details make perfection", ovvero la cura dei dettagli in tutte le fasi delle terapie implantari, chirurgiche e protesiche per ottenere il meglio nel trattamento dei nostri pazienti. Ma l'evento non sarà solo fatto da grandi clinici e ricercatori sul palco, avremo infatti le sessioni parallele per esplorare topic differenti, i premi per la ricerca e per la clinica, gli eventi sociali, le sessioni pratiche per i più giovani, la sessione igienisti oltre che una esposizione di tutti i più grandi brand mondiali nel campo dell'implantologia.

Che aspettative ha la IAO per questo importantissimo evento internazionale?

In breve? Fuochi d'artificio! Le previsioni in termini di iscrizione parlano di circa cinquemila partecipanti da tutto il mondo, decine di aziende sponsor, migliaia di giovani, i maggiori esperti, le rising stars, i ricercatori, i clinici, tutti riuniti sotto lo stesso tetto nella bellissima venue del MI.CO. nella meravigliosa zona di Citylife a Milano. La città della moda per ospitare le società implantari più importanti a livello nazionale e internazionale: cosa chiedere di più?

IAO si sta preparando a questo evento e siamo sicuri nella presenza di tutti i nostri soci attivi, ordinari, juniores e studenti considerato che i soci IAO avranno la possibilità di entrare gratuitamente a un evento di portata internazionale a due passi da casa.

Parlando di formazione IAO, non possiamo non farle una domanda sul corso annuale su cui lei ha fortemente creduto. Ci potrebbe dire qualcosa in merito?

Se EAO sarà il fiore all'occhiello del 2024, il corso annuale in implantologia sarà quello del 2025. Abbiamo organizzato il corso in modo tale da affrontare tutti gli aspetti dell'implantologia dalla diagnosi iniziale con inquadramento del paziente, allo studio della anatomia radiologica, dal posizionamento implantare alle fasi rigenerative dei tessuti duri e molli, dalla progettazione digitale alla finalizzazione protesica, fino al focus su complicanze e mantenimento degli impianti. Un programma organico che vede i soci attivi IAO alternarsi tra lezioni teoriche, hands-on, live surgeries ed eventi sociali. Anche in questo caso a ospitarci sarà Milano, grazie alla partnership stretta con l'Università Vita-Salute San Raffaele, sede di tutto il corso.

In chiusura ci potrebbe dare qualche anticipazione sugli eventi del 2025 in cui lei sarà alla presidenza della IAO?

Parlando degli eventi principali vi anticipo che a inizio 2025 IAO tornerà a Bologna per il primo evento della mia presidenza dove partiremo con dei workshop precongressuali per poi concentrarci sul meeting vero e proprio nelle giornate di venerdì e sabato. Ad ottobre invece porteremo il congresso nazionale IAO nella mia Padova, una città bellissima sede di una Università storica nella quale ho l'onore e il piacere di insegnare implantologia. Padova è pronta ad ospitare tutti i soci e gli ospiti internazionali per una tre giorni congressuale di alto profilo, condita da sessioni pratiche e workshop. Non mancheranno le sessioni parallele, lo spazio per i premi, i poster, le sessioni NextGen, i momenti conviviali.

Ospiti nazionali e internazionali affronteranno i temi più attuali dell'implantologia con un linguaggio accessibile a tutti, moderno e appassionante, con l'obiettivo di coinvolgere i clinici esperti ma anche i colleghi più giovani che cercano una guida da seguire nel mondo dell'implantologia e della chirurgia orale. Lo spirito di IAO di condivisione e amicizia vuole dire anche questo: non essere solo un'accademia scientifica ma anche e soprattutto un luogo di aggregazione tra amici e persone che condividono quello che per molti di noi non è solo una professione ma una vera e propria passione. Stiamo preparando molto altro per il 2025, ma per ora posso dirvi solo che...

Vi aspetto tutti in IAO!

_Dental Tribune Italia

Monopattini elettrici: una nuova fonte di traumi dentali

BIRMINGHAM, UK: Dalla loro introduzione alcuni anni fa, i monopattini elettrici hanno continuato a guadagnare popolarità nella mobilità urbana in tutto il mondo. Parallelamente a questo aumento, è stato documentato un incremento significativo delle lesioni traumatiche ad essi associate. Un recente studio condotto nel Regno Unito ha evidenziato un aumento delle lesioni dentali causate da incidenti con monopattini elettrici, sottolineando la necessità di cure specialistiche e di misure preventive presso gli studi dentistici.

Nel 2020 le autorità del Regno Unito hanno pubblicato per la prima volta linee guida e avviato sperimentazioni sull'uso dei monopattini elettrici per alleviare la congestione dei trasporti e l'inquinamento in tutto il Paese. Successivamente, questo studio ha esaminato le cartelle clini-

che dei principali centri traumatologici del Regno Unito per identificare le lesioni dentali legate ai monopattini elettrici che si sono verificate nei due anni successivi. I traumi facciali, comprese le lesioni maxillo-facciali complesse, sono sempre più comuni tra gli utilizzatori dei monopattini elettrici, spesso derivanti da collisioni con pedoni o ostacoli e da cadute dovute a un uso improprio del mezzo.

Nel Febbraio di quest'anno, un altro studio dello stesso gruppo di ricercatori del Queen Elizabeth Hospital di Birmingham ha esaminato i traumi maxillo-facciali causati dai monopattini elettrici. Lo studio ha rilevato che le cadute sono la causa predominante di queste lesioni, rappresentando il 44,3% dei casi, e che le lacerazioni dei tessuti molli sono il tipo più comune di trauma maxillo-facciale, rappresentando il 38,0% delle lesioni.

I risultati dello studio suggeriscono che i monopattini elettrici hanno introdotto un nuovo fattore di rischio per i traumi dentali. I ricercatori hanno concluso che è fondamentale per gli operatori sanitari riconoscere i segni di lesioni sia alla testa che non dentali nei pazienti colpiti. Essi hanno aggiunto che è necessario proseguire la ricerca per migliorare e adattare in modo efficace gli interventi di sanità pubblica dentale.

Lo studio, intitolato "E-scooter-related dental injuries: A two-year retrospective review", è stato pubblicato online il 1° Maggio sul *British Dental Journal*, prima di essere incluso in un numero.

[_Dental Tribune International](#)



Save the date



**Bone,
Biomaterials
& Beyond**
Academy



Bone, Biomaterials & Beyond Academy

Guided Bone Regeneration Symposium

7-8 Marzo 2025

Hilton Porto Gaia - Vila Nova de Gaia - Porto (Portugal)

CHAIRMAN

Fernando **GUERRA**

CO-CHAIR

Raquel **ZITA GOMES**

RELATORI E MODERATORI

Imad **ABOUT** | Antonio **BARONE** | Daniele **BOTTICELLI**
Luigi **CANULLO** | Natalia **DI PIETRO** | Rok **GAŠPERŠIČ**
Gerd **KÖRNER** | Chris **KÖTTGEN** | Maxim **KOPYLOV**
Paolo **MARTEGANI** | Iva **MILINKOVIC** | Ulf **NANNMARK**
Patrick **PALACCI** | Adriano **PIATTELLI** | Patrick **SCHMIDLIN**
Claudio **STACCHI** | Tiziano **TESTORI** | Nicola Alberto **VALENTE**
Hannes **WACHTEL** | Michael **WEINLÄNDER**

www.bbb.academy

- Workshop pre-congressuali
- Cena di Gala
- Poster Prizes Award

SEGRETERIA

Tueor Servizi srl

Tel. 011 311 06 75 (Italia)

bbbcongress@tueorservizi.it



Official congress language