

today

Thursday
27 March
27.3.
updated daily

41st International Dental Show • Cologne • 25–29 March 2025



Gallery

Die IDS 2025 in Bildern
IDS 2025 in pictures

» 8



Interview

Im Gespräch mit
Dominik Arnold, COLTENE
*In conversation with
Dominik Arnold, COLTENE*

» 10



Interview

Dr. Umberto Luciano über
die Curasept Pro-Linie
*Dr Umberto Luciano on
the Curasept Pro line*

» 18

Neue Produkte und Services von exocad *New products and services from exocad*

KI-gestützte Services und minimalinvasive Zahnheilkunde im Fokus.

AI-enabled services and minimally invasive dentistry in focus.

■ Exocad, ein Unternehmen von Align Technology, präsentiert seine neuesten Entwicklungen rund um auf KI-gestützte Services, den kommenden Release-Zyklus Chemnitz sowie ein neues Konzept der minimalinvasiven Zahnheilkunde. Das Softwareunternehmen stellt seine neue Testimonial-Kampagne vor, in deren Mittelpunkt sechs renommierte Dental-spezialisten und passionierte exocad-Anwender stehen, und lädt interessierte Anwender ein, die neuesten Softwarefunktionen und Software-Releases an interaktiven ArCADE-Teststationen auszuprobieren. IDS-Besucher können an Vorträgen von führenden Vertretern der Dentalbranche teilnehmen und Software-Demonstrationen von exocad-Anwendungsspezialisten erhalten.

„Wir setzen uns für die Weiterentwicklung der digitalen Zahnheilkunde ein und präsentieren der exocad-Community gerne die neuesten Innovationen für modernste CAD-Designs“, so Novica Savic, Chief Commercial Officer und General Manager von exocad. » 2



1 • Das exocad-Team auf der IDS 2025. • *The exocad team at IDS 2025.*

■ *Exocad, an Align Technology company, is showcasing its latest developments, including new AI-enabled services, the upcoming Chemnitz release cycle, and a new concept of minimally invasive dentistry. The software company is unveiling its new testimonial campaign, featuring six renowned dental professionals and dedicated exocad users, and inviting interested users to try out the latest software features and releases at in-*

teractive ArCADE test-and-try stations. Visitors can attend lectures by dental leaders and receive software demonstrations from exocad application specialists.

“At exocad, we are committed to advancing digital dentistry and are always excited to present the exocad community with the latest innovations for cutting-edge CAD designs” said exocad Chief Commercial Officer and General Manager Novica Savic. » 2

Innovation trifft Digitalisierung *Innovation meets digitalisation*

BEGO präsentiert neue Technologien, KI-gestützte Prozesse und nachhaltige Lösungen.

BEGO presents new technologies, AI-supported processes and sustainable solutions.

■ Christoph Weiss, Managing Director bei BEGO, und Dr. Alexander Faber, Geschäftsführer des Vertriebs, sprechen im Interview auf der IDS über Innovationen, Digitalisierung und die Zukunft des Unternehmens.

Herr Weiss, unter dem Motto „Zukunft im Dentalbereich – innovativ, effizient, verlässlich und nachhaltig“ präsentiert BEGO auf der IDS 2025 zahlreiche Neuheiten. Welche Innovationen stehen im Fokus?

Weiss: Wir freuen uns, auf der IDS erneut wegweisende Innovationen aus dem Hause BEGO vorzustellen. In der Implantologie präsentieren wir die BEGO Semados Esthetic Line, die neue Maßstäbe in der ästhetischen Versorgung setzt. Zudem feiern wir mit der » 4



1 • Christoph Weiss, geschäftsführender Gesellschafter bei BEGO. • *Christoph Weiss, managing director of BEGO.*

■ *In an interview at IDS, Christoph Weiss, managing director of BEGO, and Dr Alexander Faber, director of sales, talk about innovations, digitalisation and the future of the company.*

Mr Weiss, BEGO is presenting numerous new products at IDS 2025 under the motto “The future of dentistry—innovative, efficient, reliable and sustainable”. What innovations are you focused on?

Weiss: We are delighted to once again be introducing pioneering innovations from BEGO at IDS. In implantology, we are presenting the BEGO Semados Esthetic Line, which is setting new standards in aesthetic restorations. We are also celebrating the premiere of implant-supported, 3D-printed single definitive crowns » 4

People of today



• *Olaf Sauerbier, CEO VOCO.*

„Jeder sollte die IDS besuchen, um sich über die neuesten Entwicklungen in der Zahnmedizin zu informieren. VOCO präsentiert zahlreiche Innovationen, von denen Zahnärzte profitieren werden. Unser Anspruch war es schon immer, die besten Lösungen für den Praxisalltag anzubieten.“

“Everyone should visit IDS to see the latest developments in dentistry. VOCO is presenting numerous innovations that will benefit clinicians. Our mission has always been to provide the best solutions for daily practice.”

Come visit us!

Hall 11.3, Stand C010

sagemax®

PAINT 3D

VISIT US!
Hall 11.2, L019

NEW!

COLOUR THROUGH LIGHT

Tokuyama 10.1 A040

Die neue GBT Machine *The new GBT Machine*

EMS hebt Prophylaxe auf das nächste Level.

EMS takes prophylaxis to the next level.

■ EMS präsentierte gestern die nächste Generation der Prophylaxe: die GBT Machine. Vorgestellt wurde das neue Gerät von einem erfahrenen Referenten-Trio. Ruth Christophel, Group Leader im Brand Marketing Team, stellte das Konzept vor. Dr. Ernst Wühr, General Manager bei EMS, erläuterte die strategische Ausrichtung, und Celso da Costa, Director der Swiss Dental Academy und Director Marketing bei EMS, präsentierte die praktischen Vorteile für Anwender.

Mit über 40 Jahren Erfahrung wurde die GBT Machine für die Durchführung von Guided Biofilm Therapy (GBT)-Behandlungen entwickelt. Sie bietet sowohl Patient als auch Behandler höchsten Komfort und steigert zugleich die Effizienz und Rentabilität der Prophylaxe. Die intuitive Benutzeroberfläche, die automatische Handstückerkennung und der standardisierte GBT-Modus ermöglichen eine einfache Bedienung, einen optimierten Arbeitsablauf sowie eine minimalinvasive Behandlung. Dank einer smarten Connectivity-Funktion lassen sich Behandlungs- und Gerätedaten auf dem MyEMS-Dashboard einsehen. » 6

■ *EMS presented the next generation of prophylaxis just yesterday: the GBT Machine. The new device was introduced by a trio of experienced speakers. Ruth Christophel, Group Leader in the Brand Marketing Team, showcased the concept. Dr Ernst Wühr, General Manager at EMS, explained the strategic path, while Celso da Costa, Director of the Swiss Dental Academy and Director Marketing at EMS, outlined the practical benefits for users.*

With over 40 years of experience, the GBT Machine was developed for the performance of Guided Biofilm Therapy (GBT) treatments. It delivers maximum comfort to both patient and dentist, while increasing the efficiency and profitability of prophylaxis at the same time. The intuitive user interface, automatic handpiece recognition and standardised GBT mode enable simple operation, an optimised workflow and minimally invasive treatment. Treatment and device data can be viewed on the MyEMS dashboard thanks to the smart connectivity function. » 6

« 1 – exocad

Am exocad-Stand können sich die Besucher die Highlights des neuen DentalCAD 3.2 Elefsina Feature Releases ansehen - darunter TruSmile Video*, TruSmile Photo* und AI Design**. Mit TruSmile Video* und TruSmile Photo* erleben Zahnärzte und Zahn techniker, wie sie realisierbare und emotional ansprechende Vorher-Nachher-Visualisierungen auf Basis individueller Zahnaufstellungen und Behandlungspläne erstellen können, um die Patientenbindung zu stärken. Die Besucher erfahren außerdem, wie sie mit dem neuen AI Design** Service aus DentalCAD heraus hochwertige Designvorschläge für Einzelkronen generieren können. Um diese neuen Services nutzen zu können, können Benutzer jetzt exocad Credits erwerben. Darüber hinaus erhalten die Besucher einen ersten Einblick in die spannenden neuen Funktionen des Release-Zyklus Chemnitz.

Minimalinvasive Zahnheilkunde auf dem Vormarsch

Während der IDS 2025 bietet exocad tiefere Einblicke in seinen neuen Ansatz, der die Welten der Restauration und der Kieferorthopädie näher zusammenbringt. Die Fachreferenten Steven Campbell, Dr. Eimear O'Connell sowie Niloofar Sotouhi von exocad präsentieren die exocad-Vision einer umfassenden Zahnheilkunde, bei der Zahnbewegungen mit restaurativen Behandlungen auf minimalinvasiver Weise kombiniert werden - mit dem Ziel, die Zahnschubstanz der Patienten zu erhalten.

Zusammenarbeit als Schlüssel

Mit der neuen „Hero“-Marketingkampagne zeigt exocad, wie digitale Zahnheilkunde und Teamarbeit den



2 - Besucher sind eingeladen, die neuesten Softwarefunktionen und -Releases von exocad an interaktiven arCADE-Stationen zu testen. - Visitors are invited to try out exocad's latest software features and releases at interactive arCADE stations. 3 - Zahn technikermeister Steven Campbell präsentiert die Vision von exocad einer umfassenden Zahnheilkunde, bei der Zahnbewegungen mit restaurativen Behandlungen minimalinvasiv kombiniert werden. - Master dental technician Steven Campbell presents exocad's vision of comprehensive dentistry, combining tooth movement with restorative treatments in a minimally invasive way. 4 - Exocad feiert sein 15-jähriges Jubiläum. - Exocad celebrates its 15th anniversary.

Wandel unterstützen, indem sie den Schwerpunkt auf die Zusammenarbeit zwischen Kliniken und Laboren legt. Zum ersten Mal können Besucher die neuen Software-Releases von exocad an Test-and-Try-Stationen selbst ausprobieren. Das Team der exocad-Anwendungsspezialisten beantwortet die Fragen der Besucher im Rahmen von Live-Tutorials.

Charity und 15-jähriges Jubiläum

Die Besucher des exocad-Standes können exocad-T-Shirts kaufen, um erneut eine dentale Wohltätigkeitsorganisation zu unterstützen. Auf der IDS feiert exocad außerdem sein 15-jähriges Jubiläum.

Besucher finden exocad in Halle 1.2 am Stand A040/C041. Weitere Informationen sind online unter www.exocad.com/ids verfügbar. ◀◀

* EU- und US-Anwender von exocad DentalCAD 3.2 Elefsina (Build 9036 oder höher) können durch die my.exocad-Integration und mittels des Smile Creator Module schon jetzt vorab die Vorteile von TruSmile Video und TruSmile Photo nutzen.

** EU- und US-Anwender von exocad DentalCAD 3.2 Elefsina (Build 9036 oder höher) können über die my.exocad-Integration schon jetzt vorab die Vorteile von AI Design nutzen.

« 1 – exocad

At the booth, visitors can explore the highlights of the new DentalCAD 3.2 Elefsina feature release, including



TruSmile Video*, TruSmile Photo* and AI Design**. With TruSmile Video* and TruSmile Photo*, dental professionals can create achievable and highly emotional before-and-after visualizations based on individual tooth setups and treatment plans to strengthen patient engagement. Visitors will also learn how to generate high-quality design suggestions for single-unit crowns using the new AI Design** service from within DentalCAD. To use these new services, users can now purchase exocad Credits. Visitors will also get a first look at the exciting new features of the Chemnitz release cycle.

Minimally invasive dentistry on the rise

At IDS 2025, exocad is offering deeper insights into its new approach, which brings the fields of restorative dentistry and orthodontics closer together. Expert presenters Steven Campbell, Dr. Eimear O'Connell, and exocad's Niloofar Sotouhi will demonstrate exocad's vision of comprehensive dentistry, where tooth movement is combined with restorative treatments in a minimally invasive way to preserve patients' tooth mass.

Collaboration is key

With its new "hero" marketing campaign setting the tone, exocad shows how digital dentistry and teamwork drive transformation by focusing on collaboration between clinics and laboratories. For the first time at IDS, visitors can try out the latest software releases at exocad's arCADE-style test-and-try stations. The exocad application specialist team will answer visitors' questions in live tutorials.

Charity initiative and 15th anniversary

Visitors to the exocad booth can purchase exocad T-shirts to support a dental charity. At IDS, exocad is also celebrating its 15th anniversary.

Visitors can find exocad in Hall 1.2 at Booth A040/C041. Further information is available at www.exocad.com/ids. ◀◀

* Early access to TruSmile Video and TruSmile Photo is now available for EU and US users of exocad DentalCAD 3.2 Elefsina (Build 9036 or later), with my.exocad integration and the Smile Creator Module.

** Early access to AI Design is now available for EU and US users of exocad DentalCAD 3.2 Elefsina (Build 9036 or later), with my.exocad integration.

Unsere WL-Serie – für die semimaschinelle Aufbereitung ärztlicher und zahnärztlicher Hohlkörperinstrumente.

1. **WL-clean:**
reinigend, komplexierend, emulgierend, nicht proteinfixierend
2. **WL-cid:**
bakterizid, fungizid, mykobakterizid, viruzid
3. **WL-dry:**
trocknend, reinigungsunterstützend

Besuchen Sie uns in Halle 11.2 Gang N 008 0 009

nur noch 3 Steps!



ALPRO
www.alpro-medical.de

today

About the publisher

Editorial/Administrative Office

ARGE IDS today GBR
Dental Tribune International GmbH
OEMUS MEDIA AG
Holbeinstraße 29
04229 Leipzig
Germany

Phone

+49 341 48474-302

E-mail

info@oemus-media.de
info@dental-tribune.com

Websites

www.zwp-online.info
www.dental-tribune.com

Publisher

Torsten Oemus

Representative,
Dental Tribune International GmbH
Torsten Oemus

Representatives, OEMUS MEDIA AG

Ingolf Döbbecke, Lutz Hiller

Chief Content Officer

Claudia Duschek (V.i.S.d.P.)

Editors

Albina Birsan, Jeremy Booth, John Cisnik, Fraser Macdonald, Kerstin Oesterreich, Nathalie Schüller, Iveta Ramonaite

Production Executive

Gernot Meyer

Production

Lisa Greulich, Fanny Haller, Aniko Holzer, Alexander Jahn, Frank Jahr, Pia Krahl, Stephan Krause, Timon Leidenheimer, Josephine Ritter, Franziska Schmid, Sarah Schröter, Nora Sommer-Zernechel

today appears at the 41st International Dental Show in Cologne, 25–29 March 2025. The newspaper and all articles and illustrations therein are protected by copyright. Any utilisation without prior consent from the editor or publisher is inadmissible and liable to prosecution. No responsibility shall be assumed for information published about associations, companies and commercial markets. General terms and conditions apply; legal venue is Leipzig, Germany.



Primescan[®] 2

Powered by DS Core[®]



Are you ready to enter a new era of digital patient care? Learn more about Primescan 2

Primescan 2 requires a paid subscription to DS Core



Visit us for a live demonstration at IDS Hall 11.2

«1 – BEGO

ImpliQ-Produktlinie die Premiere implantatgetragener, 3D-gedruckter Einzelzahnkronen für die definitive Versorgung. Ein weiteres Highlight ist unser neues 3D-Druckmaterial VarseoSmile TriniQ, das erstmals den Druck permanenter dreigliedriger Brücken ermöglicht.

Auch im Bereich des digitalen SLM-Modellgusses setzen wir als globaler Marktführer neue Standards. Mit WIRONIUM RP, einer digital gefertigten Klammerprothese, und WIRONIUM RP Hybrid, einem inno-

Dr. Faber, BEGO verfolgt die Philosophie „Miteinander zum Erfolg“. Wie zeigt sich dieser Ansatz in Ihrer Unternehmenskultur, Ihren Kundenbeziehungen und Ihrer Marktstrategie – sowohl national als auch international?

Dr. Faber: Der direkte Austausch mit unseren Kunden ist seit über 135 Jahren ein zentraler Bestandteil unserer Unternehmenskultur. Ein besonderes Beispiel dafür ist die Tradition unserer BEGO-Schiffe, auf denen Kunden während der IDS übernachten können – eine Möglichkeit, die uns seit Jahrzehnten von anderen

in die Hand zu nehmen und sich von ihrer Qualität und Anwendbarkeit zu überzeugen. Auch in Zeiten zunehmender Digitalisierung bleibt es essenziell, dass Zahnärzte und Zahn-techniker ein direktes Gefühl für Materialien und Produkte bekommen – schließlich geht es um die Versorgung von Patienten mit höchster Präzision und Qualität.

Mit unserer neuen Live Stage erweitern wir dieses Konzept um interaktive Vorträge und Networking-Möglichkeiten. Neben fachlichen Präsentationen bieten wir gezielt Themen über den Tellerrand hinaus an, ins-

BEGO's introduction of software based on artificial intelligence (AI) for the design checking of partial denture frameworks is an important step towards digitalisation for the company. What advantages does this solution offer?

Weiss: The introduction of our AI-based Intelligent Design Assistant (IDA) software represents a milestone in the digital transformation of partial denture frameworks. IDA analyses and checks incoming digital framework designs automatically using AI developed in-house. The system draws on an extensive database of tested and

you manage direct dialogue with customers and partners during the trade fair and beyond?

Weiss: As Alexander has already mentioned, we attach great importance to personal dialogue, both at the trade fair and beyond. For us, IDS is not just a platform for presenting our innovations, but above all an opportunity to enter into direct dialogue with our customers, gain valuable insights and strengthen long-term partnerships.

The BEGO Hands-on Arena will once again be a highlight in 2025, com-



2+3 • Treffen am BEGO-Stand – von links: Christoph Weiss, zusammen mit Dr. Alexander Faber, Geschäftsführer des Vertriebs bei BEGO und Lutz V. Hiller, Vorstand OEMUS MEDIA. • Meeting at BEGO's booth – from left: Christoph Weiss, managing director of BEGO, together with Dr Alexander Faber, director of sales and Lutz V. Hiller, member of the board at OEMUS MEDIA.

vativen digitalen Einstück-Modellguss auf Teleskopen, präsentieren wir zwei bahnbrechende Lösungen, die die Herstellung von Modellgussprothesen revolutionieren. Diese Entwicklungen unterstreichen unsere konsequente Ausrichtung auf digitale Fertigungstechnologien, die Effizienz, Präzision und Nachhaltigkeit miteinander verbinden.

Mit der Einführung einer künstlichen Intelligenz (KI)-basierten Software für den Designcheck von Modellgussarbeiten setzt BEGO einen wichtigen Schritt in der Digitalisierung. Welche Vorteile bietet diese Lösung?

Weiss: Die Einführung unserer KI-basierten Software Intelligent Design Assistant (IDA) markiert einen Meilenstein in der digitalen Transformation von Modellgussarbeiten. IDA analysiert und prüft eingehende digitale Modellgussdesigns automatisch mithilfe einer inhouse entwickelten KI. Dabei greift das System auf eine umfangreiche Datenbasis geprüfter und hergestellter Modellgüsse zurück – ein Vorteil, der aus unserer jahrzehntelangen Marktführerschaft in diesem Bereich resultiert.

Durch diese Technologie können wir unseren Kunden eine schnellere und verlässlichere Freigabe ihrer Designs bieten, wodurch der gesamte Herstellungsprozess effizienter und sicherer wird. In Zukunft werden wir unsere digitalen Lösungen weiter ausbauen, um Prozesse in der dentalen Fertigung noch intelligenter, vernetzter und anwenderfreundlicher zu gestalten.

Unternehmen abhebt. Hier, ebenso wie an unserem Messestand, stehen unsere Geschäftsführung und unser Inhaber Christoph Weiss für persönliche Gespräche zur Verfügung.

Diese Nähe zu unseren Kunden spiegelt sich auch in unserer Unternehmensphilosophie wider: Wir setzen auf partnerschaftliche Zusammenarbeit, individuelle Beratung und praxisnahe Lösungen, um Zahnärzte und Zahn-techniker weltweit bestmöglich zu unterstützen.

Welche Bedeutung hat die IDS 2025 für Ihr Unternehmen, und wie gestalten Sie den direkten Austausch mit Kunden und Partnern während der Messe und darüber hinaus?

Weiss: Wie Alexander bereits erwähnt hat, legen wir großen Wert auf den persönlichen Austausch – sowohl auf der Messe als auch darüber hinaus. Die IDS ist für uns nicht nur eine Plattform zur Präsentation unserer Innovationen, sondern vor allem eine Gelegenheit, in den direkten Dialog mit unseren Kunden zu treten, wertvolle Impulse zu erhalten und langfristige Partnerschaften zu stärken.

Die BEGO Hands-on Arena ist auch 2025 wieder ein Highlight, ergänzt durch die neue Live Stage mit Vorträgen und interaktivem Networking. Welche neuen Impulse erwarten Sie von der Live Stage?

Dr. Faber: In unserer Hands-on Arena steht das praktische Erleben im Fokus: Hier haben Besucher die Möglichkeit, unsere Produkte selbst

besondere zur Praxiskommunikation und zum Personalmanagement. Dies entspricht einem häufig geäußerten Wunsch unserer Kunden: Qualifiziertes Personal zu finden, zu binden und zu fördern, stellt für viele Praxen eine zunehmende Herausforderung dar. Mit unserer Live Stage möchten wir hier wertvolle Impulse liefern und Zahnärzte sowie Zahn-techniker bei der erfolgreichen Führung ihrer Teams unterstützen. ◀

Am Stand MO20 in Halle 10.2 können IDS-Besucher mehr über BEGO und seine Innovationen erfahren.

«1 – BEGO

with the BEGO ImpliQ product line. Another highlight is our new 3D-printing material, VarseoSmile TriniQ, which makes it possible to print definitive three-unit bridges for the first time.

As the global market leader, we are also setting new standards in the digital production of partial dentures with selective laser melting. We are presenting two groundbreaking solutions that are revolutionising the fabrication of partial dentures: WIRONIUM RP, a non-precious metal alloy for the digital production of clasp partial denture frameworks, and WIRONIUM RP Hybrid, an innovative digitally fabricated one-piece partial denture retained on telescopic crowns. These developments emphasise our consistent focus on digital production technologies that combine efficiency, precision and sustainability.

produced partial dentures, an advantage that results from our decades of market leadership in this area.

This technology enables us to offer our customers faster and more reliable approval of their designs, making the entire manufacturing process more efficient and safer. In future, we will continue to expand our digital solutions in order to make dental production processes even more intelligent, networked and user-friendly.

Dr Faber, BEGO pursues the philosophy of “working together for success”. How is this approach reflected in your corporate culture, your customer relationships and your market strategy—both nationally and internationally?

Dr Faber: Direct dialogue with our customers has been a central component of our corporate culture for over 135 years. One particular example of this is the tradition of our BEGO ships, on which customers can stay overnight during IDS—an opportunity that has set us apart from other companies for decades. Here, as well as at our trade fair booth, our management and our owner Christoph Weiss will be available for personal discussions. This proximity to our customers is also reflected in our corporate philosophy: we focus on partnership-based cooperation, individual advice and practical solutions to provide the best possible support for dentists and dental technicians worldwide.

What significance does IDS 2025 hold for your company, and how do

plemented by the new live stage with presentations and interactive networking. What new insights do you expect from the live stage?

Dr Faber: In our Hands-on Arena, the focus is on practical experience: here, visitors have the opportunity to try out our products for themselves and experience their quality and usability. Even in these times of increasing digitalisation, it remains essential that dentists and dental technicians get a direct feel for materials and products—after all, it's about providing patients with the highest precision and quality.

Our new live stage expands this concept to include interactive presentations and networking opportunities. In addition to specialist lectures, we are offering presentations on topics that go beyond dentistry itself, particularly focusing on practice communication and human resources management. This addresses a frequently expressed concern of our customers regarding the office workforce. Finding, retaining and supporting qualified staff is an increasing challenge for many practices. Through our live stage, we aim to provide valuable insights and support dentists and dental technicians in successfully managing their teams. ◀

Visitors to IDS can find out more about BEGO and its innovations at Booth MO20 in Hall 10.2.

Thinking ahead. Focused on life.

Choose serenity. Rooted in reliability.

Mit Kompetenz und Leidenschaft entwickelt Morita seit 100+ Jahren hochwertige, intelligente Lösungen. Mit dem Wissen, dass Morita sich für eine gesunde Zukunft und eine nachhaltige Gesellschaft einsetzt, können Sie sich entspannt auf Ihre Arbeit fokussieren.

Entscheiden Sie sich für Gelassenheit, die aus Zuverlässigkeit entsteht.

Morita auf der IDS 2025 in Halle 10.2 | Stand P040-R049.

Signo T500 Pearl White Edition

Zuverlässige Technologie. Clevere Details. Einzigartiges Design.
Mehr als 100.000 Einheiten weltweit installiert.

Design by
STUDIO F·A·PORSCHE



IDS-Aktionsangebot
49.900 €* Signo T500
- 2.000 €* IDS-Rabatt

« 1 – EMS

Die Benutzeroberfläche mit drei Einstellungen für Leistung und Wasser vereinfacht den täglichen Arbeitsablauf. Beim Herausnehmen eines Handstücks wird automatisch der GBT-Modus mit optimalen Leistungs- und Wassereinstellungen aktiviert, wodurch unter anderem eine Überinstrumentierung verhindert wird. Das neue PIEZON PS NO PAIN MAX-Modul passt sich stufenweise an die Art des Zahnsteins an und ermöglicht eine noch schonendere und komfortablere Entfernung.

Funktionales Design trifft smarte Technologie

Da Nachhaltigkeit für EMS ein zentrales Anliegen ist, wurde die GBT Machine mit 30 Prozent weniger Plastik entwickelt. Aluminium und gehärtetes Glas erleichtern Reinigung und Desinfektion. Zudem erhielt die neue GBT Machine-Station ein Design-Update, das sie noch schlanker und eleganter macht. Die Wasserflasche versorgt nun beide Handstücke und sorgt für verbesserten Ablauf und mehr Autonomie.

Die smarte Connectivity-Funktion steigert die Effizienz zusätzlich: Wartungsbedarf und Fernwartung werden sowohl auf dem Gerät als auch auf dem vernetzten Dashboard MyEMS angezeigt, das Nutzungs- und Behandlungsdaten enthält. GBT-zertifizierte Praxen profitieren von einem besonderen Effekt: Sobald eine Praxis offiziell zertifiziert ist, leuchten die GBT-Buchstaben auf dem Gerät in Pink und machen die Zertifizierung sowie die hohen Standards sichtbar.

Schweizer Qualität seit 1981

Seit über vier Jahrzehnten setzt EMS mit seinen Schweizer Originalprodukten kontinuierlich neue Maßstäbe. GBT-zertifizierte Praxen führen die weltweite GBT-Bewegung an und stehen für höchste Standards in der Prophylaxe. Unterstützt durch Schulungen der Swiss Dental Academy arbeiten sie nach neuesten wissenschaftlichen und technologischen Erkenntnissen.

Das GBT-Protokoll im Überblick

Das GBT-Protokoll wurde in enger Zusammenarbeit von Praktikern und Wissenschaftlern mit EMS ent-

wickelt. Es umfasst acht evidenzbasierte Behandlungsschritte für die Prophylaxe sowie die nichtchirurgische parodontale und periimplantäre Therapie. Die Behandlung ist minimalinvasiv und maximal präventiv – mit hoher Sicherheit, Effizienz und Komfort für Patient und Behandler. GBT überzeugt, weil sie schmerzfrei ist und individuelle Empfehlungen für die häusliche Mundhygiene vermittelt – ein Schlüssel zu langfristiger Mundgesundheit, hoher Recall-Quote und nachhaltigem Praxiserfolg. GBT-zertifizierte Praxen stehen für Qualität, Erfolg und Zufriedenheit im gesamten Team.

Weitere Informationen unter ems-dental.com. ◀

« 1 – EMS

The user interface with three settings for power and water simplifies the daily workflow. GBT mode is automatically activated when a handpiece is removed, offering optimum power and water settings to prevent over-instrumentation, among other things. The new PIEZON PS NO PAIN MAX module adapts incrementally to the type of tartar and enables even gentler and more comfortable removal.

Functional design meets smart technology

The GBT Machine was developed with 30 per cent less plastic as an expression of the EMS commitment to sustainability. Aluminium and tempered glass facilitate cleaning and disinfection. The design of the new GBT Machine station has also been updated, making it even slimmer and more elegant. The water bottle now supplies both handpieces and ensures improved drainage and greater autonomy.

A smart connectivity function boosts efficiency even more: maintenance requirements and remote maintenance are displayed both on the device and on the networked MyEMS dashboard, which contains usage and treatment data. GBT-certified practices benefit from a special feature: the GBT letters on the device light up in pink as soon as a practice is officially certified, underscoring the certification and the excellent standards.

Swiss quality since 1981

EMS has continuously raised the bar with its original Swiss products for over four decades. GBT-certified prac-



1+2 • Auf der IDS 2025 stellt EMS die neue GBT Machine vor. • EMS is presenting its new GBT Machine at IDS 2025.

tices lead the worldwide GBT movement and epitomise the highest standards in prophylaxis. Supported by training from the Swiss Dental Academy, they work on the basis of the latest scientific and technological findings.

The GBT protocol at a glance

The GBT protocol was developed in close cooperation between EMS,

practitioners and scientists. It comprises eight evidence-based treatment steps for prophylaxis and non-surgical periodontal and peri-implant treatment. Treatment is minimally invasive and delivers maximum prevention—with an excellent level of safety, efficiency and comfort for both patient and practitioner. Persuasively painless, GBT provides personalised rec-

ommendations for oral hygiene at home—a key factor for long-term oral health, a high recall rate and sustainable success in the dental practice. GBT-certified practices stand for quality, success and satisfaction for the entire team.

More information can be found at ems-dental.com. ◀



3 • Die Referenten der gestrigen EMS-Presskonferenz: (v.l.n.r.) Celso da Costa, Dr. Ernst Würh and Ruth Christophel. • The speakers at yesterday's EMS press conference—from left: Celso da Costa, Dr. Ernst Würh and Ruth Christophel.

4 • Besucher der IDS erfahren mehr über EMS am Stand L001/M019 in Halle 10.2. • Visitors to the IDS can learn more about EMS at Booth L001/M019 in Hall 10.2.

BeautiLink SA

NEW



ONE luting cement!

- Universal, dual-cured, self-adhesive resin cement with ideal viscosity for easy handling
- Excellent adhesion to enamel, dentine, all ceramics incl. zirconia, metal and composite
- Minimal technique sensitivity and no need for pretreatment
- Easy excess removal
- Available in 3 shades (Clear, Ivory and Opaque)
- Thin film thickness
- Fluoride recharge and release
- Storage at room temperature (1-25 °C)



Hall 11.3
Stand C010/E019



www.shofu.de

*Don't miss our daily
live programme!*





1+2 - Impressionen von der J. MORITA Dealer Night am Dienstagabend: Haruo Morita, Präsident der J. MORITA Corporation, begrüßt die Gäste. - Impressions from the J. MORITA Dealer Night on Tuesday night: Haruo Morita, president of the J. MORITA Corporation welcoming guests. 3 - Gäste genießen den Abend beim Empfang der Dental Trade Alliance am US-Gemeinschaftsstand am Dienstag. - Guests enjoying the evening at the Dental Trade Alliance reception at the US pavilion on Tuesday.



AD



H42[®] INNOVATIVE COLLAGEN HYDROGEL

H42[®] is biological product with controlled consistency, malleability and adhesiveness, so to fit perfectly to the geometry of the space in which it is inserted.



FOR THE TREATMENT OF PERIODONTAL
AND PERI-IMPLANT POCKETS

WHY H42[®] IS UNIQUE?



IT PERFECTLY
ADHERES
TO TISSUE



AVOID
BACTERIAL
RECONOLISATION



IT IS
RESORBABLE



PROMOTES
HEALING

CE 0477

BiOTECK[®]

www.bioteck.com



Look at
the H42[®]
brochure

**IDS
2025**

COLOGNE, 25. - 29.03.2025
41st International Dental Show

**LEADING DENTAL
BUSINESS SUMMIT**

Visit us!
Hall 10.1
Stand C 078

Neues von Align Technology News from Align Technology

Das Unternehmen präsentiert iTero Lumina und Align X-ray Insights.
Company presents iTero Lumina and Align X-ray Insights.

■ Auf der IDS hat Align Technology den Intraoralscanner iTero Lumina vorgestellt, der ein dreifach größeres Sichtfeld, schnelleres Scannen im Ein-Pfad-Verfahren, höhere Genauigkeit und eine verbesserte Visualisierung bietet.

Ebenfalls neu auf dem Markt ist Align X-ray Insights, eine computer-gestützte Erkennungslösung, die mithilfe künstlicher Intelligenz 2D-Röntgenbilder analysiert, um Zahnärzte bei der Entdeckung von Karies, periapikaler Radioluzenz und parodontalem Knochenabbau zu unterstützen. Die Software ist Teil der Align Digital Platform, und ihre Integration in die iTero-Scanner ist in der Entwicklung. In Kombination mit der Align Oral Health Suite unterstützt Align X-ray Insights die datengesteuerte Behandlungsplanung und Patientenkommunikation und optimiert so die digitalen Arbeitsabläufe in Zahnarztpraxen weiter.

„Bei Align X-ray Insights geht es darum, mehrere Modalitäten in einem System zu vereinen, um umfassende Informationen über die Mundgesund-



Die Brüder Dr. Andrea und Dr. Alessandro Agnini, beide Key-Opinionleader für Align Technology, gaben Einblicke in die Technologie.
Drs Andrea and Alessandro Agnini, both key opinion leaders for Align Technology, provided insights into the technology.

heit des Patienten zu erhalten“, erklärte Karim Boussebaa, Executive Vice President und Managing Director des Geschäftsbereichs iTero Scanner and Services bei Align Technology auf einer gestrigen Presseveranstaltung.

Besucher der IDS finden die ganze Palette an innovativen Produkten von Align Technology in Halle 1.2 an den Ständen A050/C051 und A059. ◀

■ At IDS, Align Technology has introduced the iTero Lumina intra-oral scanner, which delivers a threefold larger field of view, faster single-path scanning, improved accuracy and enhanced visualisation.

Also newly released is Align X-ray Insights, a computer-aided detection solution that employs artificial intelligence to analyse 2D radiographs in order to help dentists identify caries, periapical radiolucencies and periodontal bone loss. The software is part of the Align Digital Platform, and its integration into iTero scanners is under development. Combined with the Align Oral Health Suite, Align X-ray Insights supports data-driven treatment planning and patient communication—further streamlining digital workflows in dental practices.

“Align X-ray Insights is about merging multiple modalities into one system to gain comprehensive information about the patient’s oral health,” said Karim Boussebaa, executive vice president and managing director of the iTero scanner and services business at Align Technology at a press event yesterday.

Visitors can explore Align Technology’s range of innovative products in Hall 1.2 at Booths A050/C051 and A059. ◀

Ganzheitlicher Ansatz Holistic approach

Integration der Mundgesundheit in elektronische Patientenakte.
Integration of oral health into electronic health records.

■ FDI hat in Zusammenarbeit mit Henry Schein und Henry Schein One auf der IDS eine wegweisende Erklärung vorgestellt: Consensus Statement: Integrated Electronic Health Records. Der Verband fordert damit die Gesundheitsbehörden auf der ganzen Welt auf, die Mundgesundheit in die breitere digitale Gesundheitsinfrastruktur einzubinden. Das Dokument nennt acht Kernindikatoren, die routinemäßig ausgetauscht werden sollten, und skizziert einen strategischen Rahmen für die Zusammenführung von zahnärztlichen und ärztlichen Patientendaten.

„Die Mundgesundheit ist ein entscheidender Bestandteil der allgemeinen Gesundheit, und dennoch sind die Indikatoren für die Mundgesundheit oft nicht in elektronischen Patientenakten zu finden. Die Integration dieser Indikatoren in die elektronischen Patientenakten kann die Diagnosen, die Behandlungsplanung, das Medikamentenmanagement und die Ergebnisse für die Patienten deutlich verbessern und gleichzeitig die

Zusammenarbeit zwischen den Beteiligten stärken“, erklärte FDI-Präsident Dr. Greg Chadwick auf der IDS. ◀

■ In collaboration with Henry Schein and Henry Schein One, FDI has presented its landmark Consensus Statement: Integrated Electronic Health Records during IDS, urging health systems worldwide to embed oral health into broader digital health infrastructures. The document identifies eight core indicators that should be routinely shared and outlines a strategic framework for uniting dental and medical records.

“Oral health is a crucial component of overall health, yet oral health indicators are often excluded from electronic health records. Integrating these indicators into [electronic health records] can significantly improve diagnoses, treatment coordination, medication management and patient outcomes, while also strengthening inter-professional collaboration,” explained FDI President Dr Greg Chadwick at IDS. ◀

Tokuyama

OMNICHROMA

COLOUR THROUGH LIGHT
INFINITE POSSIBILITIES

10.1 | A040



Smart Chromatic Technology – 1.000 Shades of White



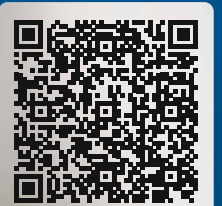
Structural shade without artificial colour pigments: adapts seamlessly to any tooth shade from A1 to D4



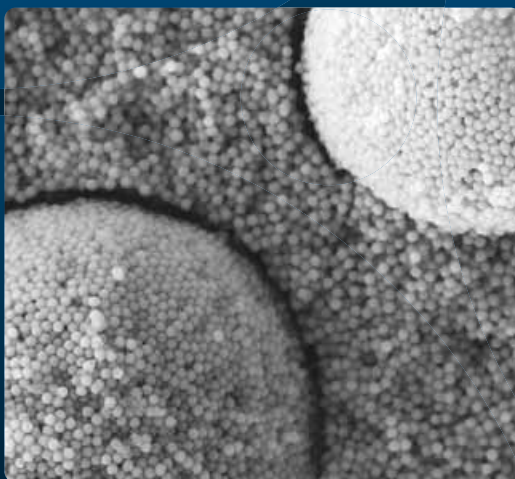
Bis-GMA-free formulation: for better biocompatibility



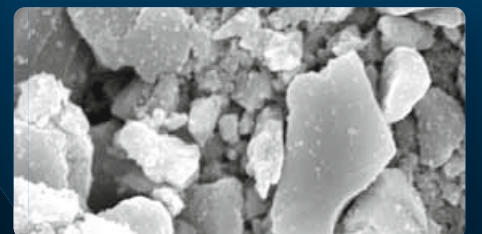
Easy stocking: only 1 shade for economic sustainability



Samples & More



Clearly visible in the SEM image: The bead structure of OMNICHROMA compared to conventionally crushed particles.



Tokuyama

tokuyama-dental.eu