

# DENTAL TRIBUNE

— The World's Dental Newspaper · Hispanic and Latin American Edition —

EDITADO EN MIAMI

www.dental-tribune.com

No. 9 2017 VOL. 14

## 16 **MARKETING**

El láser eleva su clínica a otro nivel

## 24 **TECNOLOGÍA**

La revolución del CAD/CAM explicada paso a paso (2)

## 18 **ENTREVISTA**

Johnny Alcántara sobre los 50 años de Dent Import

## “La sonrisa es símbolo de vitalidad”

Howard Glazer cabalga por tratamientos estéticos, funcionales y seguros



*La equitación es una de las aficiones de este reconocido odontólogo norteamericano.  
Página 12*

**ACUPUNTURA: EL SENDERO ENTRE LA MEDICINA CHINA Y LA OCCIDENTAL (2) P.22**



**DENTAL TRIBUNE**  
El periódico dental del mundo  
www.dental-tribune.com

Publicado por Dental Tribune International

**DENTAL TRIBUNE**  
Hispanic & Latin America Edition

**Director General**  
Javier Martínez de Pisón  
j.depison@dental-tribune.com  
Miami, Estados Unidos  
Tel.: +1-305 633-8951

**Graphic Designer**  
Javier Moreno

**Marketing y Ventas**  
Javier Martínez de Pisón  
j.depison@dental-tribune.com

**COLABORACIONES**  
Los profesionales interesados en colaborar deben contactar al director.

Esta edición mensual se distribuye gratuitamente a los odontólogos latinoamericanos y a los profesionales hispanos que ejercen en Estados Unidos.

**Dental Tribune Study Club**  
El club de estudios online de Dental Tribune, avalado con créditos de la ADA-CERP, le ofrece cursos de educación continua de alta calidad. Inscríbese gratuitamente en www.dtstudyclubspanish.com para recibir avisos y consulte nuestro calendario.

**DT International**

Licensing by Dental Tribune International

**Group Editor:** Daniel Zimmermann  
newsroom@dental-tribune.com  
Tel.: +44 161 223 1830

**Clinical Editor** Magda Wojtkiewicz  
Nathalie Schüller

**Online Editor/Social Media Editors** Claudia Duschek  
Kristin Hübner  
Yvonne Bachmann  
Marc Chalupsky  
Brendan Day  
Julia Maciejek

**Managing Editor** Hans Motschmann  
Sabrina Raaff

**Publisher/President/CEO** Torsten Oemus  
**Chief Financial Officer** Dan Wunderlich  
**Chief Technology Officer** Serban Veres  
**Business Development Mgr.** Claudia Salwiczek

**Project Manager Online** Tom Carvalho  
**Jr. Project Manager Online** Hannes Kuschick  
**E-Learning Manager** Lars Hoffmann  
**Education Director** Christiane Ferret  
**Event Serv./Project Mgr.** Sarah Schubert  
**Marketing Services** Nadine Dehmel  
**Sales Services** Nicole André  
**Accounting Services** Anja Maywald  
Karen Hamatschek  
Manuela Hunger

**Media Sales Managers**  
Antje Kahnt (International)  
Barbora Solarova (Eastern Europe)  
Hélène Carpentier (Western Europe)  
Maria Kaiser (North America)  
Matthias Diessner (Key Accounts)  
Melissa Brown (International)  
Peter Witteczek (Asia Pacific)  
Weridiana Mageswki (Latin America)

**Executive Producer** Gernot Meyer  
**Advertising Disposition** Marius Mezger

**Dental Tribune International**  
Holbeinstr. 29, 04229 Leipzig, Germany  
Tel.: +49 341 4 84 74 302 | Fax: +49 341 4 84 74 173  
www.dental-tribune.com | info@dental-tribune.com

**Dental Tribune Asia Pacific Ltd.**  
Room A, 20/F, Harvard Commercial Building,  
105-111 Thomson Road, Wanchai, Hong Kong  
Tel.: +852 5115 6177 | Fax: +852 5115 6199

**Tribune America, LLC**  
116 West 25rd Street, Ste. 500, New York, N.Y.  
10011, USA  
Tel.: +1 212 244 7181 | Fax: +1 212 224 7185

La información publicada por Dental Tribune International intenta ser lo más exacta posible. Sin embargo, la editorial no es responsable por las afirmaciones de los fabricantes, nombres de productos, declaraciones de los anunciantes, ni errores tipográficos. Las opiniones expresadas por los colaboradores no reflejan necesariamente las de Dental Tribune International.  
©2017 Dental Tribune International.  
All rights reserved.

## Clasificación etiológica de caries y cavidades de Black ¿En números romanos o arábigos?



Por Jorge Uribe Echevarría

Profesor Emérito de la Universidad Nacional de Córdoba (Argentina), es uno de los principales investigadores de Latinoamérica. jorgeuribe@ciudad.com.ar

Un magno enigma histórico se presenta cuando se estudia la Clasificación de Cavidades de GV Black, que se preparan para tratar caries según su localización etiológica-anatómica.

Greene Vardiman Black (1836-1915), padre y maestro de la Operatoria Dental, fue quien clasificó etiológicamente a la caries dental según su localización en distintas zonas del diente y las dividió en cinco grupos del 1 al 5, en números fenicios o arábigos.

Igualmente, clasificó de acuerdo a su ubicación a las cavidades o preparaciones cavitarias actuales, que se preparan para tratar caries que afectan al diente y las enumeró del 1 al 5 en números arábigos o fenicios, como a la clasificación anterior.

En sus libros publicados, se puede observar que la Clasificación de Cavidades de GV Black fue divulgada originalmente en números fenicios-arábigos.

Sin embargo, en la gran mayoría de las publicaciones históricas y actuales las Cavidades de GV Black se publican en números romanos del I al V, sin respetar lo creado primariamente por el autor.

Los números con los que GV Black escribió su Clasificación Etiológica de Caries y de Cavidades están compuestos por algoritmos 1, 2, 3, 4, 5, que son llamados algoritmos arábigo-fenicios, para distinguirlos de los llamados algoritmos etrusco-romanos, I, II, III, IV, V.

Los números fenicios son los que utilizamos actualmente, los cuales esta civilización empleaba para llevar su contabilidad comercial. Generalmente, se les llaman arábigos porque fueron los árabes quienes los introdujeron en Europa.

El origen de los números fenicio-arábigos está fundamentado en ángulos, porque fueron creados para diferenciarlos de los números etrusco-romanos, que son lineales.

ZONAS ETIOLÓGICAS DE CARIES	CAVIDADES
A. CARIES DE FOSAS, SURCOS, PUNTOS Y FISURAS DE LAS CARAS OCLUSALES DE MOLARES Y PREMOLARES. B. FOSAS Y SURCOS DE LAS CARAS BUCALES DE MOLARES INFERIORES. C. FOSAS Y SURCOS DE LAS CARAS LINGUALES DE MOLARES SUPERIORES. D. FOSAS Y PUNTOS DE LAS CARAS LINGUALES DE INCISIVOS Y CANINOS.	CLASE 1
CARIES DE SUPERFICIES PROXIMALES EN MOLARES Y PREMOLARES	CLASE 2
CARIES DE SUPERFICIES PROXIMALES EN DIENTES ANTERIORES QUE NO AFECTAN EL ÁNGULO INCISAL	CLASE 3
CARIES DE SUPERFICIES PROXIMALES EN DIENTES ANTERIORES QUE AFECTAN EL ÁNGULO INCISAL	CLASE 4
CARIES DE SUPERFICIES CERVICALES	CLASE 5

Figura 1. Clasificación etiológica de GV Black según su localización anatómica, que dan origen a las cavidades en números arábigos.

PREPARACIONES CAVITARIAS	SIN CAVITACIÓN 0	MÍNIMA 1	MODERADA 2	GRANDE 3	MUY GRANDE 4
1. OCLUSAL	1.0	1.1	1.2	1.3	1.4
2. PROXIMAL	2.0	2.1	2.2	2.3	2.4
3. CERVICAL	3.0	3.1	3.2	3.3	3.4

Figura 2. Clasificación de Mount, Hume y Lasfargues, según su localización anatómica, estadio y tamaño de caries, aceptada por la FDI.

Los algoritmos fenicios son ángulos; 0: cero ángulo; 1: un ángulo; 2: dos ángulos; 3: tres ángulos; 4: cuatro ángulos; 5: cinco ángulos...; 9: nueve ángulos.

De acuerdo a la localización etiológica-anatómica y al tratamiento de caries mediante cavidades terapéuticas, GV Black presenta una Clasificación de Cavidades que ha sido universalmente aceptada y utilizada por más de 100 años en Operatoria Dental. (Figura 1).

Creemos que este delicado traspié histórico se debe a la publicación de Angle, quien publica su Clasificación Ortodóncica en números romanos, como Clase I, Clase II y Clase III de Angle, fundada en la relación del primer molar superior permanente con el primer molar inferior permanente.

Es a partir de esta divulgación cuando se comienza a cambiar la idea original de la publicación de GV Black.

Como alternativa actual a la classifica-

ción tradicional de Black, la Federación Dental Internacional (FDI) aceptó la clasificación de Mount y Hume (1998), modificada por Lasfargues y colaboradores (2000). Ambas clasificaciones están editadas en números arábigo-fenicios, siguiendo la idea rectora de GV Black (Figura 2).

Lo que se debe valorar y proteger es la originalidad y la idea del autor, que es el que genera y plasma en pensamientos las investigaciones y, posteriormente, en publicaciones como hizo GV Black.

La clasificación de Black presentaba limitaciones con respecto a la actual de Mount y Hume y Lasfargues, pero estas clasificaciones coexisten actualmente en números arábigos y es factible aplicarlas sin temor a equivocarse. DT

NOTA: La Dra. Andrea Uribe Echevarría participó también en esta investigación.

El éxito solo depende de usted

Reciba información clave para

- Captar pacientes
- Convertir cada llamada en una cita

Suscríbese a Dental Tribune en dtlatpremium.com



# Cantos de sirena



**Por Enrique Jadad Bechara**

*Especialista en Rehabilitación Oral, investigador, conferencista con práctica privada en Barranquilla (Colombia) y fundador del Grupo Dignificar la Odontología (FaceBook). Contacto: ejadad@gmail.com.*

**C**ada día me sorprende más de ver lo que está sucediendo con la Odontología, el estado de catarsis en que se encuentra.

A menudo me pregunto cosas como: ¿Vamos en la dirección correcta? ¿Estamos haciendo lo que debemos hacer de nuestra profesión? ¿Le estamos dando el estatus correcto?

Las respuestas a estas preguntas no son precisamente halagadoras para nadie que ame la odontología, y las siguientes frases son mi interpretación de todo lo que está mal con la profesión.

1. El manejo irracional de la estética es como una bola de nieve que vemos crecer y crecer mientras se desliza montaña abajo.

2. Esas sonrisas ficticias, que esconden enfermedad periodontal y caries, no son más que una cortina humo que no deja ver más allá de lo perceptible a primera mano.

3. La «irracional moda estética» se ha metido en la mente de la gente y de los odontólogos, producto de la influencia de medios de comunicación amarillistas.

4. Aún sabiendo el daño colateral que genera esta odontología estética desmedida, los odontólogos, las facultades, los diplomados, las casas comerciales y todos los actores de esta tragicomedia insisten en destruir la salud de los pacientes.

5. Programas como aquel fatídico «Extreme Makeover» iniciaron la pandemia que viviremos en los próximos años, que llamo la Edad Oscura de la Odontología.

6. La moda de la estética irracional se convirtió en parte del diario vivir de pacientes y odontólogos (apariencias, vanidad, estereotipos, moda, ilusión), como ese ancestral canto de sirenas que te lleva hacia un abismo profundo sin posibilidad de retorno.

Hoy por hoy, la tergiversación de conceptos nos ha llevado a los resultados anteriores, que no son un panorama nada bueno para nuestra amada, sufrida, maltratada, ultrajada y boicoteada profesión.

Nos quedamos sin palabras cuando vemos que muchos profesionales han llegado al punto de regalar su trabajo, haciendo promociones vergonzosas o empleándose por sueldos de miseria. O que personas sin conocimientos, ni calificaciones —ni título, por su puesto— de

Odontología realicen procedimientos clínicos, vestidos con una bata blanca, impregnados con el síndrome de la «doctoritis», haciendo las veces de mercaderes de la muerte dental sin regulación alguna.

Conozco casos de odontólogos ge-

nerales, especialistas, pseudo especialistas y, hasta empíricos que promocionan sus tratamientos por las redes sociales, que usan principalmente para engañar a los pacientes y ofrecer tratamientos dañinos a la salud a quienes buscan soluciones y confían en nosotros.

Y entonces me pregunto: ¿por qué los odontólogos que hacen estos Diseños de Sonrisa no los tienen en sus bocas? ¿Por qué no vemos odontólogos con carillas y dientes largos y blancos?

Para poner todos estos conceptos en orden, debemos entender que la salud es una cosa, la vanidad otra y la dignidad otra.

El problema es que los tres conceptos les importan un bledo a la gran mayoría de los odontólogos, que encontraron una forma sencilla y

rápida de lucrarse: aprovecharse de los deseos de los pacientes por tener dientes blancos y largos, lo que yo denomino la Estética Irracional.

Vivimos tiempos difíciles, momentos de decisiones donde muchas veces se ve comprometida nuestra dignidad profesional. Yo solo les he compartido algo de lo que he visto y vivido, los tiempos oscuros por los que pasa nuestra amada profesión.

Pero también les quiero decir algo: es hora de hacer algo y necesitamos el apoyo de todos los buenos. Estoy seguro que somos muchos y que juntos podremos enderezar este barco. **DI**

NOTA: Vea la serie completa de artículos del Dr. Jadad en la sección TOPICS de [www.dental-tribune.com](http://www.dental-tribune.com).



**ESTÉTICO. FUERTE. PERFECTO.**

**StructurPremium**

**Material insuperable para coronas y puentes provisionales de alta estética**

- Estético como la cerámica: Alta estabilidad de color, fluorescencia natural y superficies homogéneas
- Fuerte como el esmalte: Extremadamente alta resistencia a la fractura, resistencia a la flexión y dureza
- Manejo perfecto: Elaboración eficiente por excelentes propiedades de terminación y pulido





# Un material híbrido funcional y estético para CAD/CAM

La eficacia del flujo de trabajo y sus consecuencias —la rentabilidad y el ahorro de tiempo—, influye a menudo en las decisiones de clínicos y técnicos a la hora de seleccionar nuevos productos y tecnologías para sus prácticas y laboratorios.

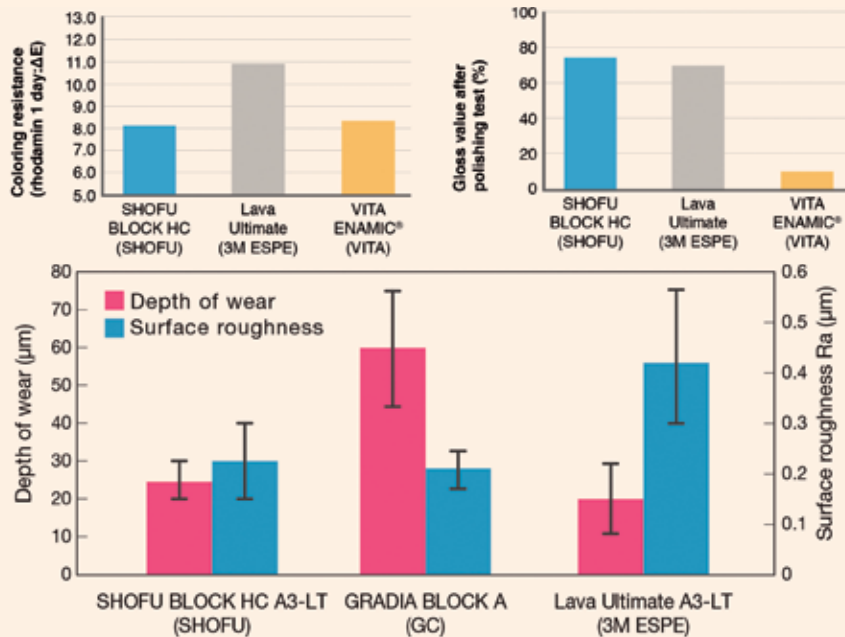


Figura 1. Rendimiento de diversos bloques y discos de cerámica híbrida para CAD/CAM. Parámetros evaluados: estabilidad del color, resistencia al desgaste y facilidad de pulido.

Las soluciones a partir de bloques proporcionan resultados excepcionales de forma previsible y consistente, igual que HC Block/Disk, un material para restauración de cerámica híbrida patentado por Shofu.

Formulado de forma similar a la tecnología de cerámica híbrida con resina, e incorporado en la galardonada microcerámica de silicato de circonio para restauración indirecta CERAMAGE, HC Block/Disk combina una estética natural con atributos mecánicos superiores (alta resistencia a la flexión y bajo módulo de flexión), un fresado más rápido y un pulido de un paso para un brillo natural.

En estudios recientes (Figura 1), HC Block/Disk de Shofu superó a marcas líderes en características como estabilidad de color, resistencia al desgaste y facilidad de pulido.

Las propiedades ópticas de HC Block/Disk —que viene en discos y bloques, y en configuraciones de tonos que incorporan capas de dentina y esmalte—, se asemejan a la translucidez y fluorescencia de los dientes naturales, permitiendo que el material se integre perfectamente con el tejido circundante.

La microarquitectura única de los bloques y discos HC soporta una



Figura 2. Las restauraciones de bloques/discos HC son perfectas para reemplazar porcelana feldspática y disilicato de litio, y más fácil, rápidas y económicas de fabricar.

alta resistencia al desgaste y tiene una retención superior del brillo, permitiendo un amplio espectro de aplicaciones (Figura 2), como restauraciones permanentes con coronas de contorno completo anterior/posterior altamente estéticas, carillas estéticas, inlays, onlays, casos implanto-soportados y restauraciones temporales.

### Recursos

• Shofu: [www.shofu.com](http://www.shofu.com)

Cortesía de Brian Lindke, fundador de VIVIDX Dental Lab en Buford (Georgia), EEUU.

YA ESTÁ LISTO!







transición de color sin líneas de rotura

16 COLORES VITA - 100% PRECISOS!





p. ej. el color VITA A2



p. ej. el color VITA A3

Cada disco cubre dos colores.

**Amann Girschbach AG**  
 Fon +43 5523 62333-105  
[www.amanngirschbach.com](http://www.amanngirschbach.com)





# initial™ LiSi Press

con Tecnología HDM  
(MICRONIZACIÓN DE ALTA DENSIDAD)



Restauraciones: Cortesía de Bill Marais, RDT & Rick Canizares, DMD

G-CEM LinkForce™ cemento de resina optimizado para ser utilizado con GC Initial™ LiSi Press



¡PIDA HOY A SU LABORATORIO DENTAL  
**GC Initial™ LiSi Press!**





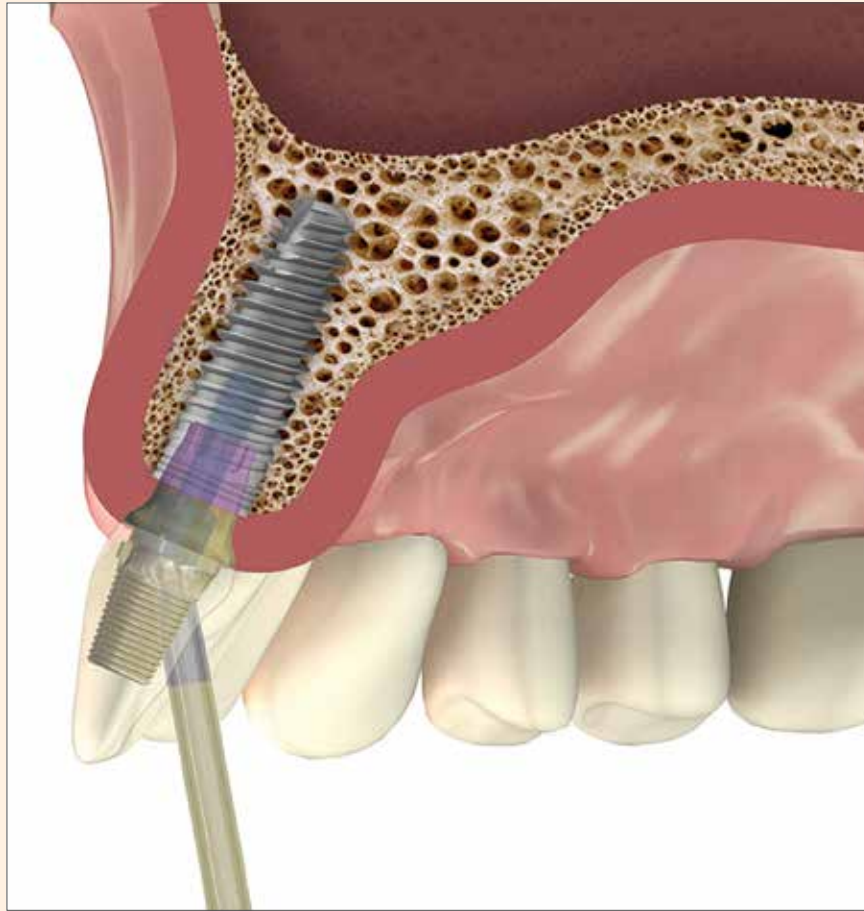
## Un nuevo pilar que puede colocarse en distintos ángulos

**M**IS Implants Technologies lanzó el nuevo pilar Ti-Base que ofrece una solución para restauraciones anteriores atornilladas y puede colocarse en diferentes angulaciones.

La colocación de una restauración atornillada nunca ha sido más simple que con el sistema EZ-Base, según el fabricante de implantes. El nuevo pilar está diseñado para una angulación extrema y ofrece un manejo seguro en el surco del tornillo. Además, tener mayores opciones angulares permiten una mayor comodidad para el clínico en restauraciones anteriores y posteriores y un fácil manejo y colocación.

«Es fundamental mantener nuestra I+D en correlación directa con las necesidades del mercado», comentó durante el lanzamiento la Dra. Shelly Akazany, Gerente de Producto de Implantes de MIS. «Tanto las soluciones atornilladas como la tecnología CAD/CAM están en un crecimiento acelerado. La EZ-Base pertenece a ambos mundos».

El destornillador EZ-Base ofrece una punta única que permite un acceso seguro y confiable desde múltiples ángulos, así como el ajuste dentro del canal de



Simulación del ángulo de colocación que permite el pilar EZ-Base de MIS.

tornillo angulado con la misma facilidad a la de un canal de tornillo recto.

Según la compañía, este sistema ofrece una amplia gama de posibilidades para restauraciones protésicas en la zona estética. Si bien en el pasado las restauraciones atornilladas pueden no haber sido una opción en muchos casos anteriores, el sistema EZ-Base proporciona ahora una solución.

El sistema puede ser utilizado en un procedimiento digital con tecnología CAD/CAM o con métodos convencionales.

Akazany explicó que «para nosotros en la División de Productos es importante ofrecer una amplia gama de opciones protésicas para hacer la vida del clínico más sencilla, teniendo la solución más adecuada para cada caso específico sin tener que comprometer. El sistema EZ-Base permite una mayor libertad de elección y la posibilidad de realizar restauraciones atornilladas en casos que antes no hubieran sido posible».

El sistema EZ-Base está disponible para plataformas estrechas, estándar y anchas y en conexiones hexagonales cónicas e internas. EZ-Base viene también con alturas gingivales fijas y ajustables para una personalización y comodidad óptimas. **DT**

### Recursos

MIS: [www.mis-implants.com](http://www.mis-implants.com)

## Las ventajas de la cirugía ósea ultrasónica

**E**l motor quirúrgico ultrasónico es una herramienta que mejora drásticamente la experiencia de la cirugía ósea, que está especialmente indicada para los clínicos que buscan realizar un tratamiento atraumático, predecible, preciso y rápido.

Tanto los odontólogos como los pacientes reconocen los beneficios de este tipo de cirugía, que se ha vuelto ya el estándar de los tratamientos preoperatorios, la cual mejora la visión del campo quirúrgico, permite un corte más conservador y predecible y resulta en una mínima pérdida ósea.

Los pacientes por su parte aprecian además que reduce el dolor postoperatorio y mejora el tiempo de cicatrización.

El Piezotome CUBE, fabricado por la compañía francesa ACTEON, es uno de los motores quirúrgicos ultrasónicos más avanzados del mercado.

Este compacto dispositivo cuenta con el exclusivo sistema integrado ACTEON, que detecta y ajusta continuamente variaciones en los criterios principales

durante la cirugía (gesto, presión, tejidos, puntas) y la potencia de la unidad cuando es necesario. Esta forma de control inteligente aumenta en un 30% la potencia de corte, la cual reduce a un 10% cuando toca un área anatómica sensible, lo que permite en una cirugía siempre segura.

El aparato cuenta con una gran pantalla táctil fácil de usar, donde los parámetros aparecen en color azul brillante, y un pedal multifuncional que proporciona un control óptimo en un entorno completamente estéril. Y el soporte de la pieza de mano autoclavable se puede colocar en la mesa estéril o engancharse a la misma con un clip para ahorrar espacio y evitar que se caiga.

El generador de energía ultrasónica uti-



Compacto y potente, Piezotome CUBE es el motor quirúrgico ultrasónico más avanzado del mercado.

liza la tecnología patentada Newtron, y la pieza de mano y las puntas están perfectamente adaptadas para ofrecer beneficios clínicos en la preservación de tejidos blandos. Así, el dispositivo proporciona eficacia para el clínico y comodidad para los pacientes.

Piezotome CUBE viene con las puntas quirúrgicas más populares de Acteon

para realizar tratamientos mínimamente invasivos que mejoran la calidad de la atención de su paciente. En Latinoamérica, contacte para más información al Sr. Carlos Andrés Vera, gerente de la compañía para la región en [carlosandres.vera@es.acteongroup.com](mailto:carlosandres.vera@es.acteongroup.com). **DT**

### Recursos

• Acteon: [www.acteongroup.com.es](http://www.acteongroup.com.es)

**WEBINARS**  
DENTAL TRIBUNE  
DT STUDY CLUB

**EL CLUB DE ESTUDIOS DE DENTAL TRIBUNE LE OFRECE AHORA CURSOS DE EDUCACIÓN CONTINUA POR INTERNET**

**ADA C-E-R-P®** | Continuing Education Recognition Program

**INSCRIBASE GRATIS EN**

[WWW.DTSTUDYCLUBSPANISH.COM](http://WWW.DTSTUDYCLUBSPANISH.COM)





# TRINIA™

¡NUEVO!



Puentes



Dentaduras Parciales



Prótesis Fijas



Prótesis Fijas Adheridas a Barra Libre de Metal Trinia



## La **NUEVA GENERACION** de material de CAD/CAM

**TRINIA** es la solución CAD/CAM para restauraciones libres de metal.

- Ligera y ajustable
- Duradera y flexible
- Sin necesidad de cocción
- Propiedades mecánicas únicas con alta flexión y compresión
- Biocompatible



Visite [www.shofu.com](http://www.shofu.com) o llame al +1.760.736.3277



# Un material provisional para coronas y puentes de alta estética

**L**as exigencias de los tratamientos de alta estética van en aumento tanto en coronas como puentes provisionales, especialmente en el área dental anterior.

Los tratamientos provisionales no sólo tienen que garantizar una exigente estética, sino que tienen que proteger también duraderamente los dientes preparados hasta el tratamiento definitivo.

La estabilidad mecánica es por tanto una característica de calidad importante en los materiales para coronas y puentes. VOCO ofrece con Structur Premium un material provisional para coronas y puentes de alta estética que cumple con todas las diferentes exigencias y se puede utilizar universalmente.

Structur Premium se caracteriza por una composición ideal de material. Una combinación de relleno especial proporciona una estabilidad especialmente alta. Resinas especialmente desarrolladas garantizan el mejor curado y una alta translucidez que ofrece una estética natural. Además, iniciadores especiales elevan la dureza final y prolongan la fase elástica para más confort del paciente. Gracias a estas tres características, Structur Premium dispone de propiedades de un composite de partículas finas que le dan a los pro-

visionales una alta estabilidad y un brillo luminoso.

## Gran estabilidad y ajuste

Structur Premium muestra un perfil de rendimiento superior que también se confirma en diversos estudios. Con una resistencia a la fractura de 1000 MPa y una resistencia a la flexión de 140 MPa, los valores de estabilidad de Structur Premium son considerablemente más altos que lo de los productos similares de otros fabricantes. Esta alta estabilidad y resistencia a la fractura minimizan el riesgo de tener que repetir la fabricación o reparación del provisional. La baja contracción de polimerización del material facilita, además, un alto ajuste de los provisionales terminados. Estos presentan una alta resistencia a la abrasión (método ACTA de 3 medios) con 52,5 µm y demuestran así que son tan estables como el esmalte del diente.

El material está disponible en siete colores (A1, A2, A3, A3.5, B1, B3, BL) y todas las gamas de color tiene una fluorescencia natural y ofrecen un alto brillo de los provisionales en todas las condiciones de luz. Dado que la baja absorción de agua de Structur Premium, los provisionales quedan du-



El material provisional Structur Premium es ideal para coronas y puentes estéticos.

raderamente estables en el color. Con el color I (incisal) se pueden mejorar otra vez las propiedades ópticas de los provisionales en el área de los dientes anteriores. Sin tiempos adicionales se pueden fabricar provisionales de alta estética con Structur Premium y Structur Premium QM (QuickMix) en la técnica de dos capas que hasta posibilitan un uso a largo plazo. Se pone un poco de Structur Premium incisal directamente de la jeringa QuickMix en el fondo de la impresión y se aplica con una espátula en dirección cervical. A continuación se llena como de costumbre la impresión con el color deseado del Structur Premium, se co-

loca en la boca del paciente y se trabaja después de que esté endurecido. Las excelentes propiedades de Structur Premium permiten una aplicación cómoda y una terminación eficiente por un desgaste simple y a continuación un pulido con brillo similar al diente. El cartucho 1:1 probado con cánulas de mezcla especialmente pequeñas posibilita un trabajo exacto, provee una aplicación económica y ahorra material. Structur Premium es el material provisional para coronas y puentes que le ofrece un manejo y una estética perfectas. **DI**

## Recursos

• VOCO: [www.voco.es](http://www.voco.es)

## Simposio en la sede de VOCO

**E**l International Fellowship Symposium reunió a cuarenta odontólogos de 21 países durante cuatro días en la sede de VOCO en Cuxhaven (Alemania).

Tras las palabras de bienvenida del gerente de VOCO, Olaf Sauerbier, la primera jornada del simposio comenzó con uno de los puntos más importantes del programa de trabajo.

El Prof. Dr. Richard Price, director de los departamentos de Ciencias Clínicas Odontológicas y Tecnología Biomédica de la Dalhousie University, en Halifax (Canadá) estudia en su laboratorio la durabilidad de obturaciones de composite en la región posterior; la intensidad lumínica de las lámparas de polimerización para uso dental, así como las ventajas de la fotopolimerización rápida en comparación con la lenta en restauraciones dentales. Price presentó sus resultados en su ponencia «La importancia de una

buena lámpara de polimerización». Seguidamente, los ponentes se sucedie-

ron en el estrado a un ritmo de 15 minutos por cada exposición. El programa presentó una amplia variedad temática, incluyendo ponencias como las tituladas «Propiedades estéticas de Admira Fusion», «Procesos de trabajo del composite

en el trabajo diario», «Sellado de fisuras», «El empleo de espigas radiculares reforzadas con fibra de vidrio formadas por un haz» o «Materiales de silicona para el registro de mordida».

Además, de los odontólogos extranjeros, autoridades como el Dr. Reinhard Malletz, director del área de Investigación y Desarrollo de VOCO, presentaron los resultados más recientes de la investigación sobre composites con tecnología CAD/CAM: Grandio blocs.

Una vez culminados los intensos días del simposio con las numerosas ponencias, los odontólogos terminaron su estancia en Alemania emprendiendo una excursión a Hamburgo. **DI**

## Recursos

• VOCO: [www.voco.es](http://www.voco.es)



Cuarenta odontólogos participaron en el International Fellowship Symposium organizado por VOCO.



**2 0 1 7**

**MARK YOUR CALENDAR**

MEETING DATES:  
NOVEMBER 24-29

EXHIBIT DATES:  
NOVEMBER 26-29

Held at the Jacob K. Javits Convention Center, New York City

INSCRIPCION GRATUITA EN [WWW.GNYDM.COM](http://WWW.GNYDM.COM)







PAN  
TELE  
3D

# LA MÁS COMPLETA SOLUCIÓN PARA DIAGNÓSTICOS EN 3D

- CONFIGURACIONES:**
- Upgrade entre versiones;
  - Voxel Isotrópico entre 80 y 500um;
  - Posicionamiento Face-to-Face;
  - Software on demand 3D Dental;
  - Atención técnica por acceso remoto.

PAN ONLY | PAN / TELE  
3D ONLY | PAN / 3D  
PAN / TELE / 3D

## MULTIFOV PARA LA AQUISICIÓN 3D



- |   |   |  |   |
|---|---|--|---|
|  5X5 ENDO          |  6X8 UPPER/LOWER JAW |  8X8 FULL JAW |  8X12 FULL JAW |
|  8X16 EXTENDED JAW |  13X16* SKULL        |  18X16* SKULL |  23X16* SKULL  |

\*A través de la fusión vertical de múltiples escaneos

UNA MARCA

**DABI ATLANTE**

AV. PRESIDENTE CASTELO BRANCO, 2525 | LAGOINHA  
RIBEIRÃO PRETO/ SP | BRAZIL  
(55) 7589 7773 | (55) 7589 7775  
CONTATO@DABIATLANTE.COM.BR

WWW.EAGLE-IMAGE.COM

**eagle.**