



NOVEMBRE 2019 | VOL. 11, NO. 11

SPÉCIAL ADF

www.dental-tribune.fr

**DÉTOURNEMENT DE PRODUIT**

Un éclaircissement en solution de choix sans plâtre alors, j'ai décidé de tenter la réalisation de modèles en Mach-2 Die Silicone, et de réaliser le thermoformage sur ceux-ci, c'était un coup à tenter !



▶ PAGE 4

**PSYCHOLOGIE**

Le sourire est au goût du jour, au détriment du flegme dans lequel on voyait une forme de dignité. Le côté mystérieux perçu comme un rapport d'autorité mal venu est obsolète. Il y aurait donc une mode de la prise en charge des clients ?



▶ PAGE 5

**DOULEUR**

Rester positif. Cette injonction peut-elle vraiment avoir un effet, ou n'est-ce qu'un fardeau supplémentaire pour quelqu'un qui souffre déjà ? Cela varie selon la maladie, d'autant que ressentir des émotions négatives est normal dans une telle situation.



▶ PAGE 30

**DENTAL TRIBUNE**

P 1 À P 48

Édito	P 1
Planète dentaire	P 2   3
Psychologie	P 5
Trucs et Astuces	
de l'Académie du Sourire	P 6
Actus Produits	P 5   13
Conférence à venir	P 9   10   12
14   15   17   18   20   21   22   23   24	
26   28   29   33   34   36   37   38   39	
Psychologie	P 30
Récapitulatif IDS	
Drs Berruet et Levin P	P 41   42   43
44   45   46   47	

**ESTHÉTIQUE TRIBUNE P 49 À P 56**

Cas clinique du Dr Manauta	P 49   50
Cas clinique du Dr Edelhoff	P 52   53   54
Planète dentaire	P 55

**ÉDITO****Voilà l'ADF,**

cette grande messe de la profession dentaire qui revient dans quelques jours, du 26 au 30 novembre, au Palais des Congrès – histoire de ne pas changer ses habitudes ! Et attention à ne pas la confondre avec une autre ADF réputée, celle de l'Association des Départements de France. Ici, c'est plus simple et direct : Association Dentaire française.

Les motifs pour s'y rendre sont multiples : les intellectuels y cherchent de nouvelles matières à réflexion, d'autres, davantage bons enfants, souhaitent retrouver d'anciens camarades de promotion. Ou seulement parler d'eux ? Dans tous les cas, il s'agit d'aller découvrir les dernières nouveautés mais aussi de se former. Car l'ADF est aussi un terrain de

jeu pour l'industrie et les nouvelles tendances. Chacun vient vérifier que son concurrent respecte les cadres réglementaires et juridiques afin de s'assurer que les manœuvres de l'entreprise soient bien conformes aux impératifs imposés par le législateur.

Il y a aussi ceux qui viennent observer les dentistes qui sont de sortie ces jours-là afin de surveiller les habitudes de consommation. Le but ? Anticiper les éventuels besoins de soins à venir et les tendances d'évolution des pathologies. Ce qui compte également, c'est le retour émis par les praticiens sur les habitudes des patients, surtout ceux qui voyagent et qui reviennent avec les dernières méthodes à la DIY (*Do It Yourself*) et leurs conséquences.

Mais si les entreprises sont aussi plus agressives, certaines se contentent d'observer les éventuelles prises de positions belliqueuses, la diffusion de rumeurs, la désinformation... D'autant que le monde scientifique est friand de ce genre de choses. Enfin, le domaine de la R&D est également en ligne de mire. D'abord par la surveillance des dépôts de brevets des concurrents mais aussi par la confirmation des copinages industriels, des différents partenariats et fusions qui voient le jour.

À l'ADF, les journées sont sérieuses, voire cruciales. Et, malgré les sourires, il y a de véritables batailles qui se livrent sur ce terrain. Ce qui n'empêche guère de faire de l'événement un moment aussi instructif qu'agréable. « Notre avenir, construisons-le ensemble » : tel est le mantra de ce cru 2019 et, au vu des périodes sinistres que nous traversons, nous ne demandons qu'à y croire.



Marc Rosemont  
m.rosemont@dental-tribune.com



AD

**DENTAL TRIBUNE**

The World's Dental Newspaper · Édition Française

**DENTAL TRIBUNE ÉDITION FRANÇAISE**

Les articles provenant de Dental Tribune International, Allemagne, repris dans ce numéro sont protégés par les droits d'auteur de Dental Tribune International GmbH. Tous droits de reproduction réservés. La reproduction et la publication, dans quelle langue que ce soit et de quelque manière que ce soit, en tout ou en partie, est strictement interdite sans l'accord écrit de Dental Tribune International GmbH, Holbeinstr 29, 04229 Leipzig, Allemagne. Dental Tribune est une marque commerciale de Dental Tribune International GmbH. Dental Tribune édition française est une publication de MMG SAS société de presse au capital de 10.000 Euros.

**DIRECTION :**

Dental Tribune International  
6 rue du Château  
54160 AUTREY SUR MADON

**DIRECTEUR DE PUBLICATION :**

Torsten OEMUS

**RÉDACTEUR EN CHEF :**

Laurence BURY

[l.bury@dental-tribune.com](mailto:l.bury@dental-tribune.com)

**CO-RÉDACTEUR :**

Marc ROSEMONT

[m.rosemont@dental-tribune.com](mailto:m.rosemont@dental-tribune.com)

**ASSISTANTE RÉDACTIONNELLE :**

Nathalie SCHÜLLER

**RÉDACTEUR SCIENTIFIQUE :**

Dr Thierry LACHKAR

**JOURNALISTES SCIENTIFIQUES :**

Dr Norbert BELLAÏCHE

Dr David BLANC

Dr Florine BOUKHOBZA

Dr Jacques VERMEULEN

**SERVICES ADMINISTRATIFS :**

Bénédicte CLAUDEPIERRE

**PUBLICITÉ :**

Laurence HOFMANN

[l.hofmann@dental-tribune.com](mailto:l.hofmann@dental-tribune.com)

**MAQUETTE :**

Matthias ABICHT

[m.abicht@dental-tribune.com](mailto:m.abicht@dental-tribune.com)

**DEMANDE D'ABONNEMENT ET SERVICE DES LECTEURS :**

Dental Tribune International

6 rue du Château

54160 AUTREY SUR MADON

[abonnement@dental-tribune.com](mailto:abonnement@dental-tribune.com)

**IMPRIMERIE :**

Dierichs Druck+Media GmbH

Frankfurter Str. 168, 34121 Kassel – Allemagne

**DÉPÔT LÉGAL : JUILLET 2011**

ISSN : 2105-1364

Prot & Lab

en partenariat avec

LYRA

Protilab s'associe  
à LYRA pour vous offrir  
le meilleur du numérique

3shape

3Shape TRIOS® 4 : équipez-vous d'un scanner dernière génération et économisez près de 3 000€ grâce à l'offre réservée Protilab\*.

Envoyez vos travaux numériques à Protilab et bénéficiez de -10% sur nos tarifs catalogue, cumulables avec nos avantages fidélité !

\* Économie réalisée sur une location longue durée d'un TRIOS® 4 Pod wireless + PC + Licence 5 ans + préparation, transport, installation et formation initiale (loyer 978€ TTC/mois sur 60 mois). 3 premiers mois de loyers offerts sur présentation de factures d'achat de prothèses auprès de Protilab pour les mois correspondants (sans minimum d'achat).

Laboratoire de Prothèse Dentaire

[www.protilab.com](http://www.protilab.com)

5 rue Georgette Agutte • 75018 PARIS

DÉMO SUR NOTRE STAND

ADF 2019

STAND 1L14

27 > 30 NOV. 2019

0 800 81 81 19

Service & appel gratuits

## Remise du prix Méridol 2019. Et les lauréats sont .... >STAND 4M10

Depuis 18 ans, la société Colgate met à l'honneur chaque année avec le prix Meridol, des travaux de hautes qualités en parodontologie et/ou en implantologie, de jeunes cliniciens ou chercheurs provenant des UFR d'odontologie de France et de Navarre. Sont sélectionnés des cas cliniques, des parutions, des travaux de recherche ou encore des présentations des plus pédagogiques.

Le prix du jury scientifique a récompensé cette année le Dr Sarah Le Roch, de la faculté d'odontologie de Paris VII, pour sa communication orale intitulée « Prise en charge parodontale d'une jeune patiente de 15 ans, atteinte de parodontite sévère, avec demande de soins orthodontiques ».

Le prix du public a récompensé le Dr Marie Dubar de la faculté d'odontologie de Lille, pour sa communication orale intitulée « Protozoaires : facteurs bactériens, paramètres cliniques associés, et impact du traitement parodontal non-chirurgical ».

La remise des prix a été effectuée par Mehdi Aït-Lahsen, chef de projets affaires scientifiques Colgate, le Pr Sylvie Jeanne, présidente du CNEP et le Dr François Boschin, président du comité d'organisation.

Les deux lauréates ont eu le plaisir de repartir avec des invitations et des billets pour Honolulu (congrès AAP du 31.10 au 03.11 2020). Alors si vous aussi vous avez envie d'aller à Honolulu, d'être invité au prochain congrès international de parodontologie, vous savez ce qu'il vous reste à faire !



## Labocast passe au verre

>STAND 1N08

Le laboratoire de prothèse Labocast, spécialisé dans de la prothèse dentaire d'import, nous propose le tout premier inlay core anatomique, en fibres de verre radio-opaques.

Cette nouvelle reconstitution corono-radicalaire indirecte est fabriquée à partir d'une galette Numérys GF, élaborée grâce aux travaux de recherche et développement de la société française Itena.

Il est composé de 80% de fibres radio-opaques unidirectionnelles et de 20% de résine époxy. Son module d'élasticité (23,8Gpa), proche de celui de la dentine, diminue le risque de fracture radicalaire, contrairement au métal non précieux. Sa résistance mécanique (990Mpa) est meilleure que celle des reconstitutions en tenons fibrés (tenons + core build-up).

Voici une reconstitution sans métal qui s'inscrit dans notre dentisterie moderne avec une visée tant esthétique que biocompatible. Le protocole de collage ainsi que celui de dépose demeurent inchangés. « Soucieux d'offrir à nos clients des solutions accessibles et exigeantes, qui facilitent, fiabilisent et enrichissent les pratiques, notre

laboratoire sélectionne ici une innovation qui fait faire un pas de plus aux reconstructions prothétiques » ont déclaré les responsables de Labocast. Ces inlays core usinés en composite fibré sont particulièrement indiqués sur le secteur antérieur, pour renforcer l'esthétique des couronnes en céramique vitreuse de type e.max ou Enamic. Une belle prouesse technique pour notre pratique quotidienne pour un coût très modéré chez Labocast.

## L'UFSBD nous a préparé des fiches santé

>STAND 1M23

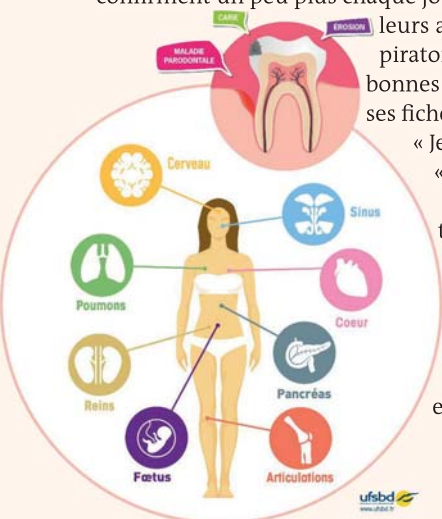
Nous le savons bien : une carie non soignée ou une pathologie gingivale sont de véritables portes d'entrée pour les bactéries (ou les toxines bactériennes) dans le reste du corps. L'UFSBD, dans son rôle de surveillance et de prévention a mis sur pied une campagne encourageant chacun de nos patients à préserver son « potentiel santé et santé bucco-dentaire ». Comment ? en adoptant, au quotidien, des réflexes simples : manger équilibré, ne pas fumer et limiter sa consommation d'alcool.

Autant il n'est plus à prouver que la santé cardio-vasculaire et la santé bucco-dentaire sont étroitement liées, autant d'autres liens entre la santé bucco-dentaire et la santé générale se confirment un peu plus chaque jour : les maladies systémiques, le diabète, les AVC, les douleurs

articulaires, les naissances prématurées, les maladies respiratoires et les maladies rénales. Ainsi, l'UFSBD incite aux bonnes conduites, en délivrant quelques conseils au travers de ses fiches patients, afin de répondre aux questions suivantes :

- « Je suis cardiaque, mes dents sont-elles plus fragiles ? »
- « Mes gencives se mettent à saigner, est-ce normal ? »
- « Dois-je prendre des antibiotiques avant mes soins dentaires ? »
- « Si je me fais soigner, dois-je interrompre mon traitement anticoagulant ? »

Les réponses, sont sur le site de l'UFSBD, sous forme de fiches à télécharger pour éventuellement les afficher dans nos salles d'attente ou mieux encore, les remettre en mains propres à nos patients.



## Comment participer à une formation pratique TP en ligne depuis votre cabinet ? TP Live Tuto'Box : « Adhérez au collage » >STAND 1M24

Ivoclar Vivadent lance un nouveau concept de formation en ligne sur l'adhésion et le collage d'une durée de 2 heures, intégrant des travaux pratiques. Il vous suffit de vous connecter devant un ordinateur, depuis votre cabinet dentaire. Vous serez guidés en

direct par les explications et les vidéos des formateurs, Dr Camille Laulan ou Dr Ali Salehi. Vous pourrez ainsi mettre en pratique simultanément les techniques présentées grâce au kit de TP Tuto'Box que vous aurez reçu au préalable.

Plusieurs thématiques seront traitées. Au programme :

- Choisir le matériau d'assemblage adapté à chaque matériau prothétique et à chaque forme de préparation dentaire.
- Comprendre les principes de fonctionnement des adhésifs universels et des conditionneurs d'intrados (avec TP).
- Des trucs et astuces cliniques pour simplifier le collage.

### 3 étapes simples pour participer



**Inscription en ligne**

Sélectionnez une date de session et inscrivez-vous en ligne. Les inscriptions sont clôturées 7 jours avant la date du TP Live.



**Livraison de la Tuto'Box**

Le kit de TP Tuto'Box vous sera livré à votre cabinet dentaire au plus tard 3 jours avant la date du TP Live.



**Formation en direct**

Le jour du TP Live, connectez-vous et profitez de la formation en direct depuis votre ordinateur et dans le confort de votre cabinet dentaire !

- Maîtriser un protocole de collage simple et reproductible pour les vitrocéramiques (avec TP).

Une fois inscrits sur le site [www.ivoclarvivadent.fr](http://www.ivoclarvivadent.fr), onglet formation, vous recevrez le kit Tuto'Box dans lequel vous trouverez du Variolink Esthetic DC Starter Kit, du Variolink Esthetic LC Refill Warm, une facette céramique à coller sur dent # 11, un DemoDisc en céramique, un DemoBloc en PMMA transparent et une digue OpraDam.

Prêts pour du web training ? Même si le concept nous paraît un peu cher (120 euros pour les deux heures) et pas forcément convivial, ça a le mérite de nous permettre de nous former sans nous déplacer.

## Formation inédite sur le guide chirurgical en implantologie. Jeudi 12 décembre en Alsace. Dépêchez-vous ! Il ne reste que quelques places !

La société scientifique Label Sciences organise une journée de formation inédite en implantologie le jeudi 12 décembre 2019, au sein du laboratoire de prothèses dentaires Crown Ceram, à Mulhouse, en Alsace.

Les deux formateurs expérimentés, Dr Philippe Levy et Dr Thierry Lachkar, alterneront séances cliniques avec des chirurgies réalisées en direct sur patient, avec extraction, implantation, mise en charge esthétique immédiate, à l'aide d'un guide chirurgical, de conférences théoriques et de présentations des différents guides chirurgicaux.

Les taux de succès en implantologie n'ont jamais été aussi élevés dans notre pratique quotidienne. Nous devons cette réussite, pour beaucoup, aux guides implantaires

qui bien sûr nous facilitent l'acte chirurgical, le sécurisent, et assurent la pérennité de nos implants grâce à la planification implantaire.

Ce sont les considérations prothétiques qui dirigent nos traitements, plutôt que l'anatomie osseuse comme c'était le cas auparavant. Une méthode qui gagne à être maîtrisée. Inscrivez-vous vite avant qu'il ne soit trop tard !

Les chèques, de 500€, sont à adresser à Label Sciences : Cabinet du Dr Levy Philippe, 92 Rue Boecklin, 67 000 Strasbourg. Prise en charge DPC à hauteur de 315 €.

Contacts :

[phil\\_levy@hotmail.com](mailto:phil_levy@hotmail.com) ou

[f.mairet@crownceram.com](mailto:f.mairet@crownceram.com)

(Fabrice MAIRET : 06 29 72 09 78).



## La prothèse adjointe sur mesure en 2 séances seulement

>STAND 3M12/3M14

La société **Biotech** qui a été créée en 1987, est devenue en moins de 30 ans un acteur incontournable sur le marché de l'industrie dentaire, tant dans le domaine de l'implantologie que de l'orthodontie ou de la prothèse dentaire.

Soyons un peu chauvin pour une fois. Biotech aujourd'hui, ce sont 560 collaborateurs déployés dans 8 pays qui incarnent un savoir-faire *Made in France*, reconnus par des prestigieux labels tels que *French Tech* et *French Fab*.

« Cinq années de recherche et développement ont permis de mettre au point Circle » annonce les dirigeants Biotech qui viennent



# Circle

de présenter leur nouveauté. Il s'agit d'une solution numérique dédiée à la prothèse amovible en reliant notre profession de chirurgiens-dentistes avec celle des prothésistes sur une même interface. Le dentiste envoie en temps réel et de manière sécurisée ses fichiers, choisit son plan de traitement et ajoute ses indications. Le prothésiste, lui, conçoit chaque dent sur-mesure avant la gencive et le châssis sur le logiciel de design intuitif intégré à Circle. Ce procédé crée un jumeau numérique du patient qui est mis en mouvement (c'est le principe du biomimétisme). Le logiciel analyse la position et la taille des dents idéales en respectant l'occlusion statique et dynamique, ainsi que l'anatomie du patient. Le laboratoire conçoit donc chaque dent sur mesure. Nette amélioration donc par rapport à la conception traditionnelle de nos prothèses amovibles qui emploie des dents standardisées. Donc un choix limité en forme et en taille. Une fois la conception validée, la fabrication est réalisée en France à Scionzier. Conçue d'après la morphologie du patient, la prothèse amovible devrait s'ajuster parfaitement en bouche dès le second rendez-vous. Une belle prouesse technique pour le plus grand bien de nos patients.

## GC dévoile son tout nouveau programme de fidélisation – premier du genre dans l'industrie dentaire >STAND 1M02

Le Get Connected « Smiles Program » est accessible via une application mobile et place GC en première ligne de la numérisation des connaissances et de l'innovation.

Depuis peu, le programme de fidélisation des utilisateurs GC est disponible au téléchargement sur Google Play Store et Apple Store. Ses avantages pour les abonnés sont : l'accès à l'ensemble du portefeuille de produits de GC, la bibliothèque complète d'articles, vidéos et webinaires, la connexion instantanée à des démonstrations pratiques, des formations et des sourires pour la participation et bien d'autres encore.

Le programme comporte quatre niveaux : tout le monde commence en tant que membre de base, puis progresse vers l'adhésion Plus et jusqu'au



Get the app

GET CONNECTED  
**SMILE**  
PROGRAM

niveau Premium. Les participants les plus engagés sont invités à devenir membres Platinum.

Le programme vise à permettre aux dentistes et aux prothésistes dentaires d'apprendre et de partager facilement des informations.

De nos jours, l'un des plus grands défis des professionnels dentaires est la demande constante d'informations et de mises à jour des innovations de produits. Avec le programme de fidélisation à portée de main, vous restez informé en temps et en heures. Les informations sont disponibles sur demande sur téléphones mobiles, tablettes et, bientôt, sur ordinateur.

AD

## Nouveau PE9



A mettre entre toutes les mains

  
 GROUPE  
**Airel Quetin**  
 POUR UN ÉQUIPEMENT DENTAIRE ADAPTÉ

En continuité du PE7 et du PE8, conçus et approuvés depuis plus de 20 ans, Quetin sort aujourd'hui le fauteuil PE9, la référence en terme de confort et d'ergonomie pour le dentiste et le patient.

Le PE9 a été re-designé pour convenir à tous les dentistes. Ses nombreuses fonctionnalités en font un unit universel.



Plus d'informations sur [www.airel-quetin.com](http://www.airel-quetin.com)

Airel Quetin - 917, Rue Marcel Paul - 94500 Champigny-sur-Marne  
 Tél : 01 48 82 22 22 - [choisirfrancais@airel.com](mailto:choisirfrancais@airel.com)  
 Dispositif médical : Classe IIa - Organisme notifié : SZUTEST (2195)  
 Fabricant : Airel, France / Avril 2019  
 Pour toute information complémentaire, se référer à la notice d'utilisation



**DT STUDY CLUB**

COURSES | DISCUSSIONS | BLOGS | MENTORING

[www.DTStudyClub.com](http://www.DTStudyClub.com)

# Un silicone qui sort du moule !

Dr Laurence Bury, DTI

Mach-2 Die Silicone · Directa Dental Group >STAND 1M14

Il y a un certain temps que cette rubrique n'était pas réapparue dans nos colonnes et pourtant le fait du hasard et de la nécessité m'ont conduit à sortir le Mach-2 Die Silicone (Parkell) de son tiroir, pour devenir un produit indispensable à mon exercice. Tout a commencé par une veille de week-end, une de mes patientes venait d'obtenir une séance de signature pour son livre à l'étranger, elle voyageait le lendemain et le décalage de cou-

leur entre sa couronne porcelaine antérieure et ses propres dents, était devenue soudain une source d'angoisse qui annihilait sa joie. Un éclaircissement était vraiment la solution de choix. Je ne dispose pas au cabinet de plâtre et la réalisation de gouttières me semblait bien compromise. Qu'à cela ne tienne, j'ai décidé de tenter la réalisation de modèles en Mach-2 Die Silicone, et de réaliser le thermoformage sur ceux-ci, c'était un coup à

tenter ! Quelle ne fut pas ma surprise de constater que les résultats étaient au-dessus de mes espérances !

- L'extrême rapidité de la prise du matériau en 2 mn seulement.
- La précision des détails du modèle.
- La possibilité avec juste un scalpel de retirer une fine bulle, un défaut, sans mettre de la poussière de plâtre partout.
- Et bien sûr, la faculté de réaliser le thermo-

formage sans aucune détérioration du silicone, et l'aisance de démoulage du fait de l'élasticité du matériau.

Aujourd'hui tous mes modèles pour l'éclaircissement sont réalisés avec ce système. Mais ce n'est pas tout, il a trouvé d'autres fonctions que je me réjouis de partager avec vous, que nous disposons tous de produits qui sur le moment ne trouvent pas leur utilité, mais ils doivent rester dans un tiroir de notre mémoire car souvent, sans même y prêter attention, il s'ouvre et alors une infinité de possibilités jusque-là inexploitées, s'offrent à nous. N'hésitez pas à partager vos trucs et astuces. Cette rubrique est la vôtre !

## Confection des gouttières



Fig. 1 : L'empreinte est réalisée à l'alginate et doit enregistrer au moins 5 mm de tissus mous (la gouttière s'appuiera sur la gencive). | Figs. 2a et 2b : L'empreinte est coulée avec le Mach-2 Die Silicone. Le socle doit avoir une faible hauteur (1 à 2 cm), de manière à permettre le phénomène d'aspiration lors du thermoformage. La base doit être plate et parallèle au plan occlusal, pour que la feuille de vinyle puisse bien s'appliquer. | Fig. 3 : Notez la précision du modèle. | Fig. 4 : Mise en place sur la thermoformeuse et mise en chauffe d'une feuille de polyéthylène de 0,7 mm à 1 mm d'épaisseur, pour la confection des gouttières d'éclaircissement sans réservoir. Lorsque la feuille, ramollie, s'affaisse d'environ 4 cm, le cadre du thermoformeur peut être abaissé, actionnant ainsi l'aspiration qui va plaquer la feuille de vinyle sur le modèle en silicone. | Fig. 5 : Plaque à la sortie de la thermoformeuse. | Fig. 6 : Après le refroidissement des gouttières, leur découpe à l'aide de ciseaux, pour éliminer les excès de vinyle est pratiquée. Puis le décolletage précis de celles-ci est mis en œuvre, en suivant le dessin des limites gingivales cervicales. Les gouttières au final empiètent d'environ 0,5 mm sur la gencive. Elles sont ensuite repositionnées sur leur modèle. | Fig. 7 : Les gouttières préparées.

## Réalisation d'un inlay onlay provisoire en composite



L'obturation provisoire est une étape clé du traitement prothétique, elle permet d'assurer la protection biologique, le maintien de la fonction et de l'esthétique pendant la période d'élaboration de la pièce prothétique. Souvent considéré comme un acte chronophage, la possibilité d'utiliser le Mach-2 Die silicone autorise maintenant la réalisation d'un inlay onlay provisoire en composite en 5mn chrono.

Fig. 8 : Réalisation d'une empreinte partielle en silicone classique après la préparation de la cavité destinée à recevoir l'inlay. | Fig. 9 : L'empreinte est coulée avec le Mach-2 Die Silicone. | Fig. 10 : Le modèle en Mach-2 Die Silicone après une prise de 2 mn. | Fig. 11 : Application de vaseline pour permettre un démoulage aisé du composite du modèle. | Fig. 12 : Réalisation de l'inlay provisoire en composite. | Fig. 13 : L'inlay onlay scellé provisoirement en bouche (Photos 1-13: Sonia Alves).

## Réalisation d'un bridge provisoire antérieur avant l'extraction de la dent fracturée



Fig. 14 : L'empreinte est coulée avec le Mach-2 Die Silicone. | Fig. 15 : Le modèle en Mach-2 Die Silicone après une prise de 2 mn. | Fig. 16 : Élimination sur le modèle de la dent qui va être extraite. | Fig. 17 : Utilisation de fibres de verre pour renforcer la structure du bridge provisoire. | Fig. 18 : Mise en place de la fibre en palatin. | Fig. 19 : Choix de la dent provisoire. | Figs. 20 et 21 : La dent provisoire est remplie de composite chémo-poly-mérisable pour la confection de couronnes et bridge provisoire, en débordant en palatin pour englober la fibre. | Fig. 22 : Le bridge, juste avant le polissage. | Fig. 23 : Bridge une fois poli et repositionné sur le modèle.

# Une patientèle en mutation

Sonia Spelen

Cohésion dentaire &gt;STAND 1R32

Nous le constatons chaque jour, le monde est en mutation, comme il l'a toujours été, mais à un rythme qui défie ce que l'histoire a connu. Dans le contexte actuel de la réforme des cotations, les praticiens pris dans cette transition désagréable, perdent de vue que la plus grande mutation est celle de la patientèle.

Pour commencer, la tendance actuelle est à la dématérialisation, l'appli fizen par exemple pour la compatibilité, les signatures électroniques pour les assureurs comme maaf et les banques. Cette mutation de la prise en charge client plus impersonnelle, est compensée par une relation de proximité avec un interlocuteur unique. Ensuite, si on observe le monde des entreprises, on retrouve un nouveau modèle. De la restauration rapide aux métiers de service, les stratégies marketing sont orientées vers un renouveau jeune et dynamique. Les couleurs à la mode sont des vert, bleu, jaune plein de vie. Enfin, tous mettent la priorité sur la formation en communication de tous les membres de leurs équipes.

La mode est à la communication de qualité, à la qualité relationnelle de proximité. Le sourire est de nouveau au goût du jour, là où ces dernières années les gens admiraient le flegme et voyaient dans la distance relationnelle, une forme de dignité. Le côté mystérieux qui inspirait admiration et respect est aujourd'hui perçu comme un rapport d'autorité mal venu et obsolète. Il y aurait donc une mode de la prise en charge des clients ? Il s'agit plus d'un rééquilibrage des excès lorsqu'une génération épouse un mode de comportement excessif, elle induit un phénomène inverse suite à une prise de conscience collective quelques années plus tard.

Pour garder leur place dans ce nouvel équilibre, les chirurgiens-dentistes ne peuvent passer à côté de cette mutation des rapports humains. S'ils ne manifestent pas un minimum d'empathie et d'humanité, ils ne seront plus appréciés mais critiqués. Il est donc fondamental pour eux de proposer des services comme l'hypnose dentaire, d'encourager les formations en communication pour leurs assistantes et d'y assister

eux-même. Et ainsi, de donner au cabinet une image ouverte et conviviale, sans prétention. Bien sûr, un cabinet correspond avant tout aux valeurs de son praticien. Le style de la déco, l'élégance, les couleurs sobres restent de mise pour exprimer une technicité de pointe et manifester un certain standing. Il est donc d'autant plus important de compenser ce côté conventionnel et formel par un côté beaucoup plus convivial dans la pratique, par exemple de l'hypnose conversationnelle, mais aussi dans le choix du logo, dans le graphisme du site internet et des plaquettes ou documents que vous remettez aux patients.

Tout cela est le minimum stratégique pour montrer aux patients que vous vous inscrivez dans l'état d'esprit de demain, parce que la génération Z (les patients de moins de 25 ans) représente 25% de votre future clientèle et choisira son dentiste sur internet. Être en retard aujourd'hui ne peut que vouloir dire ne plus pouvoir suivre quand vous réaliserez que c'est une nécessité, un peu comme nos grands-parents avec le passage aux smartphones.

Pour vous aider à comprendre cette génération et à l'apprivoiser, il est peut-être temps aussi de vous former à la nouvelle communication.

Sonia Spelen



- Directrice pédagogique de la société Cohésion dentaire, issue du milieu depuis plus de 12 ans, elle anime des formations en ressources humaines et accompagnent les chirurgiens dentistes et leurs équipes.
- Auteure d'ouvrages spécialisés et d'articles, elle intervient dans le cadre de congrès et de soirées pour les associations dentaires.
- Formée en coaching, PNL, hypnose dentaire, médecine psychosomatique et dans de nombreuses disciplines complémentaires, elle dirige une équipe de recherche sur la mise en place de protocoles innovants.
- Contacts : +33 (0) 6 27 12 64 68
- contact@soniaspelen.com.

## Webinaire Colgate sur les amélogénèses en ligne

La société Colgate nous fait part de la mise en ligne du replay du webinaire Colgate qui s'est tenu le 5 juin dernier, autour de la thématique « Les amélogénèses imparfaites de A à Z », avec les participations exceptionnelles des professeurs Agnès Bloch-Zupan, Marie-Cécile Manière, François Clauss et du docteur Elise Pilavayan.

Une table ronde qui aborde les différents aspects des amélogénèses imparfaites pour en faciliter le diagnostic, la prise en charge



et l'articulation avec le réseau maladies rares O-Rares.

De A à Z ? En effet, si on s'amuse à reprendre l'alphabet nous retrouverons au cours de ce webinaire le A pour association de patients ; le C pour CRMR O-Rares ; le D pour diagnostic ; le E pour enfant ; le F pour facettes, le G pour génétique. Le M pour la

médecine bucco-dentaire ; Le P pour la prise en charge enfant, adolescent, adulte, PNDS ; le Q pour la qualité de vie ; le R pour la recherche, le S pour santé et le Z comme zorro ! Après tout, nous sommes bien des justiciers (on se bat contre les dégâts des méchantes bactéries buccales) masqués (et même gantés !)

Le lien direct vers ce replay est : [www.colgatetalks.com/webinar/les-amelogeneses-imparfaites-de-a-a-z/](http://www.colgatetalks.com/webinar/les-amelogeneses-imparfaites-de-a-a-z/).

### ACTUS PRODUITS

#### > Biosorb-Dental HYGITECH >STAND 4M16

##### Greffes osseuses. Nouveauté chez HYGITECH

HYGITECH annonce le lancement du biomatériau Biosorb-Dental. Ce substitut osseux d'origine synthétique est fabriqué par SBM (Science & BioMaterials). SBM est une société française basée dans les Hautes Pyrénées (Lourdes) est spécialisée depuis

Utilisé en chirurgie dentaire pour le comblement ou le remodelage de tissus osseux, Biosorb-Dental devrait séduire un grand nombre d'entre nous. Le produit est composé de phosphate tricalcique Beta ( $\beta$ TCP), un matériau de très haute pureté proche des composants minéraux de l'os naturel. Sa structure micro et macroporeuse favorise ainsi l'ostéoconduction et l'invasion cellulaire, paramètres essentiels à une formation osseuse durable et de qualité.

Sur le plan de la sécurité, les patients seront rassurés et facilement convaincus par les bénéfices du produit.

1991, dans la conception, la fabrication et la commercialisation de systèmes pour la cicatrisation osseuse, destinés à la chirurgie orthopédique, traumatologique et la neurochirurgie. Ses produits sont distribués exclusivement par HYGITECH sur le marché dentaire.

D'une part, Biosorb-Dental élimine tout risque de contamination virale d'origine humaine ou animale, d'autre part, l'absence de prélèvement d'os sur le patient permet de réduire considérablement le temps opératoire, ce qui offre une cicatrisation osseuse optimale tout en limitant les risques infectieux.



#### > Laser à diode Gemini 810 + 980 ULTRADENT >STAND 1L11

##### Laser diode Ultradent : que la force soit avec toi !

Le laser diode Gemini 810 + 980 est le premier laser pour tissus mous à double longueur d'onde en dentisterie, avec un pic de puissance super-pulsée de 20 watts.

Son écran électroluminescent entièrement transparent, unique en son genre, donne un ton moderne à la machine et conforte ainsi l'image avant-gardiste du praticien et de son équipement au cabinet. Le laser Gemini se veut rapide, efficace et surtout sécurisant grâce à sa technologie qui assure une coupe plus douce. Avec son pic de puissance super-pulsée de 20 Watts et des temps de pulsation courts cette coupe « plus douce et plus rapide » se fera sans occasionner de dommages liés à l'excès de chaleur.

La technologie double longueur d'onde associe l'absorption optimale par la mélanine de la longueur d'onde 810 nm et par l'eau de la longueur d'onde 980 nm. Elle permet au laser de couvrir l'intégralité de nos actes au quotidien.

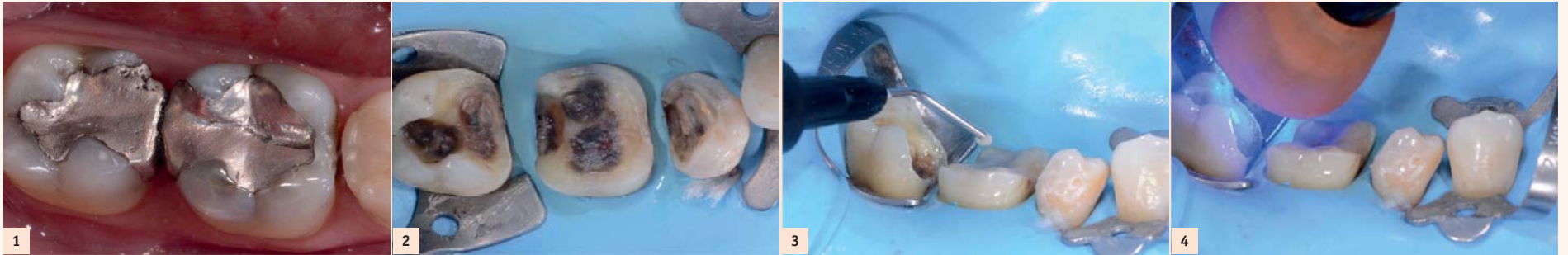
Préréglé pour 19 procédures courantes avec les valeurs de puissance et de pulsation les plus efficaces pour chaque procédure, il sera ainsi possible de l'utiliser tant en parodontologie (curetage décontamination des poches parodontales, gingivectomie, papillectomie, traitement des péri-implantites, etc.), qu'en endodontie (pulpotomie, bio pulpectomie, débridement canalaire, etc.), implantologie, après extraction dentaire, traitement des aphtes, des blessures, etc.

On notera qu'on a beaucoup apprécié l'astucieux éclairage LED de l'embout, pour une meilleure visibilité du champ opératoire.





## Optimisation du scellement dentinaire immédiat



**Fig. 1 :** Volumineux amalgames infiltrés sur 46 et 47. Récidive de carie sous la restauration en composite 45 et absence de point de contact.

**Fig. 2 :** Dépose des restaurations défectueuses, excise des tissus carieux et mise en forme de la cavité. La préparation, surtout au niveau de la dentine, doit être finie en prévision de la restauration future : inlay 47 et 45, overlay sur 46.

**Fig. 3 :** Réalisation d'un scellement dentinaire immédiat, afin de protéger le complexe pulpodentinaire. Mordançage, mise en place de l'adhésif et pose d'une très fine couche de composite flow.

**Fig. 4 :** Le choix est fait d'une polymérisation successive à chaque apport de RC flow pour minimiser la contraction.



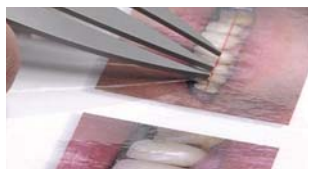
**Fig. 5 :** Pour neutraliser la couche inhibée superficielle due au contact de l'oxygène, il est indispensable d'utiliser un gel hydrosoluble permettant une photopolymérisation en anaérobie. Pour cela, l'emploi du Liquid Strip (Ivoclar Vivadent) s'avère idéal. Un gel d'échographie peut aussi être utilisé.

**Fig. 6 :** Photopolymérisation finale à travers le gel, permettant ainsi un taux de conversion optimal du composite et un scellement dentinaire immédiat étanche.

**Fig. 7 :** Après rinçage, la surface « mat » du composite signe une polymérisation complète. La préparation finale est alors effectuée afin de retrouver des limites amélares.

**Fig. 8 :** Restaurations finales en céramique E-max Press à 3 semaines postopératoires. Notez la bonne intégration esthétique et biologique.

AD



### Maîtriser l'esthétique du sourire

## Cursus

- \_ Photographie numérique : cours et TP
- \_ Approche psychologique de l'esthétique
- \_ Perception du visage et du sourire
- \_ Eclaircissement : cours et **démonstration LIVE**
- \_ Micro-abrasion
- \_ Champs opératoires : cours et TP
- \_ Adhésion : cours et TP
- \_ La couleur : cours et TP
- \_ Le Guide Esthétique® : cours et TD
- \_ Reconstitutions corono-radicaux : cours et TP

- \_ Bridges fibrés : cours
- \_ Composites postérieurs : cours et TP
- \_ Composites antérieurs : cours et TP
- \_ Edentement unitaire
- \_ Implantologie et esthétique dans le secteur antérieur
- \_ Le Schéma Esthétique® : cours et TD
- \_ Restaurations postérieures indirectes : cours et TP
- \_ Couronnes céramo-céramiques
- \_ CFAO ; Empreintes
- \_ Facettes : cours et TP

avec les Drs. André-Jean FAUCHER - Jean-Christophe PARIS - Stéphanie ORTET - Olivier ETIENNE - Grégory CAMALEONTE - Jacques DEJOU - Fabienne JORDAN - Jean RICHELME - Gauthier WEISROCK - Ali SALEHI

**Académie du Sourire**

9, avenue Malacrida - 13100 Aix en Provence

Contact : nathalie.negrello@academie-du-sourire.com || +(33)6 10 37 86 88 || www.academie-du-sourire.com

octobre - juillet  
2020/2021



Retrouvez-nous  
sur le stand ADF  
2P01-02



N O U V E L  
A - d e c 5 0 0  
*l'évolution d'une légende*

**a|dec**<sup>®</sup>  
reliablecreativesolutions™

Venez découvrir la gamme A-dec chez votre concessionnaire, sur le site [www.a-dec.com](http://www.a-dec.com) ou par téléphone au 01 48 13 37 38



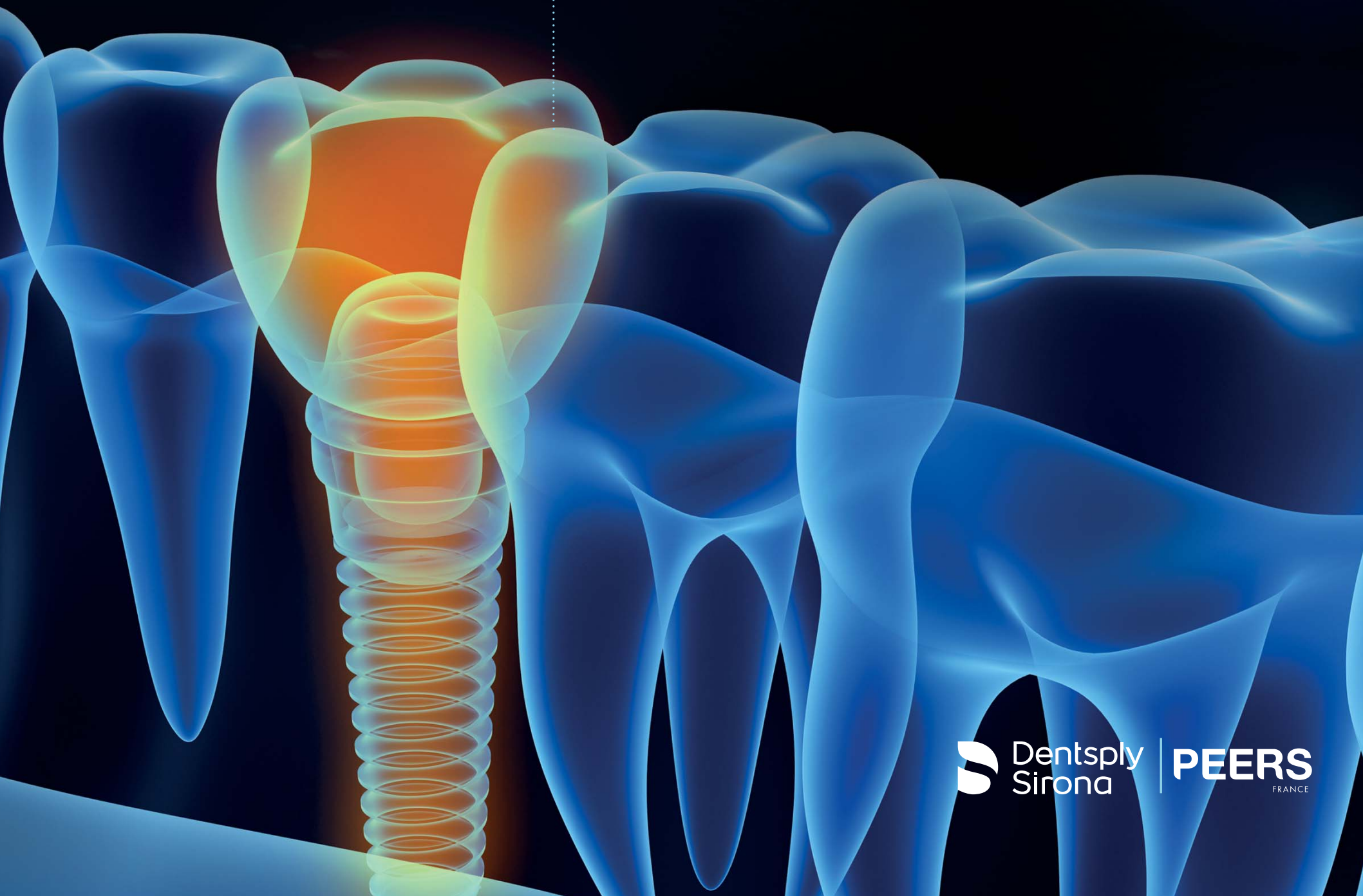
Sommet Universitaire en Implantologie

# L'innovation en implantologie à l'ère du numérique

Chamonix - Hôtel Mercure les Bossons - 24 & 25 janvier 2020

[www.sui-ds.com](http://www.sui-ds.com)

- BORDEAUX
- CLERMONT FERRAND
- CORTE
- LILLE
- LYON
- MARSEILLE
- MONTPELLIER
- NANCY
- NANTES
- NICE
- PARIS 5
- PARIS 6 ET PARIS 7
- PARIS 7
- STRASBOURG
- TOULOUSE







# Traumatologie des dents temporaires : les clefs pour ne pas adresser

Responsable scientifique: Tiphaine Davit-Béal

Conférenciers : Emmanuelle Noirrit-Esclassan : La consultation d'urgence, une première étape ! | Anne-Laure Bonnet : Entre recommandations et réalité clinique, comment gérer les traumatismes en denture temporaire ?

Odontologie pédiatrique | L'essentiel C72 | Jeudi 28 novembre | 16h-17h

« La traumatologie chez l'enfant est une situation d'urgence vraie qu'il convient de prendre en charge rapidement ». Quoi de plus effrayant et de plus contraignant dans une journée de cabinet déjà bien remplie,

que devoir rajouter une urgence traumatique. Rassurons-nous : si la situation peut en effet être urgente en denture permanente car la survie de l'organe dentaire en dépend, chez l'enfant de moins de 6 ans en denture

temporaire stricte, le challenge réside bien souvent dans le suivi à long terme plus que dans la consultation d'urgence.

Bien sûr, lors de cette première consultation, l'enfant et ses parents ou accompagnants sont anxieux, et peuvent se sentir coupables de cet évènement indésirable. C'est souvent l'occasion d'une première visite au cabinet dentaire. La douleur, la peur de l'inconnu et de l'intrusion dans la cavité orale, rendent la communication plus difficile. Une approche calme, bienveillante et rationnelle de la part du praticien et de son équipe constitue donc un premier point essentiel.

Le 2<sup>e</sup> point est d'adopter une démarche d'observation clinique systématique et exhaustive, afin de poser un diagnostic précis et d'adopter l'attitude thérapeutique appropriée. L'anamnèse est essentielle pour définir les circonstances du traumatisme (Où ?

quand ? comment ?) et l'état de santé du patient. La présence de nausées, de vomissements, de pertes de connaissance doit orienter vers un traumatisme crânien qui nécessite une prise en charge médicale immédiate. Le questionnaire médical et le contrôle du carnet de santé permettent de vérifier l'absence de risque infectieux, hémorragique, l'absence d'allergies et la mise à jour des vaccins. Pour examiner l'enfant, l'attitude du praticien conditionne cette première séance et prépare les suivantes. Pour rassurer l'enfant, il peut être assis sur les genoux de ses parents. Le praticien cherche alors à mettre en confiance l'enfant, en utilisant un langage adapté à ses capacités cognitives et émotionnelles, et en lui présentant de manière ludique ses instruments, le miroir et les rouleaux de coton, très appréciés des enfants car petits et peu invasifs. L'examen exobuccal permet de re-



## NEW IADT ToothSOS Mobile App

How to take care of a dental trauma at the scene of an accident. This free app shows what to do...



ToothSOS Mobile App

Download on the App Store

ANDROID APP ON Google play

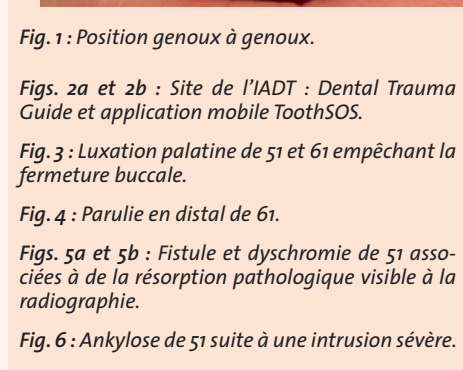


Fig. 1 : Position genoux à genoux.

Figs. 2a et 2b : Site de l'IADT : Dental Trauma Guide et application mobile ToothSOS.

Fig. 3 : Luxation palatine de 51 et 61 empêchant la fermeture buccale.

Fig. 4 : Parulie en distal de 61.

Figs. 5a et 5b : Fistule et dyschromie de 51 associées à de la résorption pathologique visible à la radiographie.

Fig. 6 : Ankylose de 51 suite à une intrusion sévère.

## TRIBUNE CME

### FIRST CLASS EDUCATION WITH LEADING EXPERTS

- Implantology
- Endodontics
- Esthetics
- Periodontics
- Orthodontics
- Prosthodontics
- Practice management

IMMEDIATE DENTOALVEOLAR RESTORATION  
IDR IMMERSION COURSE PART 1

**DENTAL COURSE FINDER**

Choose your specialty:

- Endodontics
- Esthetics
- Periodontics
- Orthodontics
- Prosthodontics
- Practice management

Search for your next course on

[tribunecme.com](http://tribunecme.com)

**ADA CERP\***  
Continuing Education Recognition Program

Tribune Group GmbH is an ADA CERP-recognized provider. ADA CERP is a service of the American Dental Association to assist dental professionals in identifying quality providers of continuing dental education. ADA CERP does not approve or endorse individual courses or instructors, nor does it imply acceptance of credit hours by boards of dentistry.

AD