



ΕΔΑ
Hellenic Dental Association



ΜΗΡΩΜΕΝΟ
ΤΕΛΟΣ
Ταχυδρομικό
Κ.Μ.Π./Α.Ο.
Αριθμός Άδειας
4830

ΕΝΤΥΠΟ ΚΛΕΙΣΤΟ ΑΡ. ΑΔΕΙΑΣ 2054/2006 ΚΕΜΠ.Α.Ο.

DENTAL TRIBUNE

The World's Dental Newspaper | Greek Edition

ΕΛΛΑΔΑ, ΣΕΠΤΕΜΒΡΙΟΣ-ΟΚΤΩΒΡΙΟΣ 2011

www.dental-tribune.gr



ΤΟΜΟΣ 7, ΤΕΥΧΟΣ 38

Πρακτικά Θέματα



Η αντιμετώπιση του επαγγελματικού στρες από τον οδοντίατρο του 21ου αιώνα

Ο σύγχρονος οδοντίατρος ζει έντονα ανταγωνιστικές συνθήκες στην καθημερινή επαγγελματική πράξη και πρέπει να είναι σωστά προετοιμασμένος για την αντιμετώπιση του επαγγελματικού του στρες

→ σελίδα 3

Κλινικά Θέματα Εμφυτεύματα



Βελτίωση της ποιότητας ζωής με οδοντοστοιχίες που στηρίζονται σε εμφυτεύματα

Τα εμφυτεύματα αποτελούν σήμερα ένα μέσον που βοηθά στην αναβάθμιση της ποιότητας ζωής και ο σύγχρονος οδοντίατρος μπορεί αν παίξει σημαντικό ρόλο σε αυτό

→ σελίδα 28

Αισθητική Επανορθωτική Οδοντιατρική



Μία απλή, αισθητική και οικονομική τεχνική για ένα ατομικό κολύβωμα εμφυτεύματος

Υπάρχουν οπίσθιες αποκαταστάσεις με πολλές ατέλειες και η σύγχρονη αισθητική επανορθωτική οδοντιατρική δίνει πολλαπλές αξιόπιστες λύσεις για την αντικατάστασή τους

→ σελίδα 40

MORITA

Πριν επιλέξετε
οποιαδήποτε χειρολαβή
ρωτήστε για την καλύτερη

Dental Concept Ε.Π.Ε.
Τηλ. Επικοινωνίας: 210 7775498 Fax: 210 7758188
e-mail: info@dentalconcept.gr www.dentalconcept.gr

Εν Συντομία

Ένα εμβόλιο για την ουλίτιδα στη Αυστραλία

Ερευνητές επιστήμονες από το Πανεπιστήμιο της Μελβούρνης στην Αυστραλία ανακοίνωσαν ότι συνεργάζονται με τις μεγαλύτερες Φαρμακευτικές Εταιρίες της χώρας για την περαιτέρω ανάπτυξη και διάθεση στο εμπόριο ενός εμβολίου για τη θεραπεία της ουλίτιδας. Το πρόγραμμα αυτό που χρειάστηκε 10 χρόνια ανάπτυξης, αναφέρεται σε βακτηριδιακά πεπτιδία και πρωτεΐνες που ενεργοποιούν την ανοσολογική αντίδραση στη φλεγμονή του περιοδοντίου. Το εμβόλιο

→ DT σελίδα 8

DENTAL 2011

Συνέντευξη με τον πρόεδρο της ΕΣΕΟ κ. Γρηγόρη Παπαδημητρίου



Πόσα και ποια είναι τα μέλη του Ελληνικού Συλλόγου Εμπόρων Εισαγωγών Οδοντιατρικών Ειδών (Ε.Σ.Ε.Ο);

Τα μέλη του ΕΣΕΟ αριθμούν σήμερα πανελλαδικά τις 130 εταιρίες οι οποίες εισάγουν από το εξωτερικό η αγοράζουν από την

εγχώρια αγορά ή κατασκευάζουν οδοντιατρικά προϊόντα και τα διανέμουν στους οδοντιάτρους και οδοντοτεχνίτες.

Πως ο ΕΣΕΟ προσπαθεί να προσδώσει αξία στους οδοντιάτρους;

Ο ΕΣΕΟ είναι μέλος της ADDE (Association Of Dental Dealers Europe) και βρίσκεται σε διαρκή επαφή τόσο με τον σύλλογο του εξωτερικού όσο και με την ελληνική ομοσπονδία οδοντιάτρων, επιστημονικές εταιρίες καθώς και τους κατά τόπους οδοντιατρικούς συλλόγους με σκοπό την ορθή διακίνηση των οδοντιατρικών προϊόντων.

→ DT σελίδα 12

Έκθεση Dental 2011
4 - 6 Νοεμβρίου

18ⁿ

Πανελλήνια Οδοντιατρική & Οδοντοτεχνική Έκθεση



Αττική Οδός Έξοδος 14 | Ανθούσα



Hu-Friedy

ΜΗΤΣΗΣ ΙΩΑΝΝΗΣ & ΣΙΑ Ο.Ε.

Τηλ.: 210 - 7649760 - Fax: 210 - 7649761
e-mail: ipmdent@acci.gr - www.hu-friedy.eu

www.ultradent.gr

- Πληροφορίες, κατάλογος προϊόντων, τιμές
- Προσφορές
- Video με τεχνικές & οδηγίες χρήσης
- Σεμινάρια
- On-line παραγγελίες
- Live Help



ULTRADENT
PRODUCTS, INC.

Μεσογείων 36 Αθήνα 11527, Τηλ. 210.7482170, Fax 210.7482109, e-mail: ultradent@otenet.gr



Η ΠΑΡΑΔΟΣΗ ΕΜΠΝΕΕΙ. Η ΚΑΙΝΟΤΟΜΙΑ ΔΗΜΙΟΥΡΓΕΙ.

Το Skema 6 έχει σχεδιαστεί ειδικά για τους οδοντίατρους εκείνους που κάνουν συχνά χειρουργικές επεμβάσεις του στόματος και αναζητούν ένα ολοκληρωμένο και τεχνολογικά εξελιγμένο μηχάνημα.

Ένα εργονομικά σχεδιασμένο μηχάνημα που μπορεί να τελειοποιήσει κάθε οδοντιατρική επέμβαση, ένα ευρύ φάσμα κοπτικών εργαλείων κατάλληλων για όλες τις οδοντιατρικές εργασίες, από εργασίες επανορθωτικής οδοντιατρικής έως επεμβάσεις χειρουργικής του στόματος. Ένα μηχάνημα που συντελεί στην επίτευξη υψηλού επιπέδου αποδόσεων.

SKEMA: a Castellini concept

castellini.com

ΟΔΟΝΤΙΑΤΡΙΚΑ ΑΠΟΣΤΟΛΙΔΗ
Ν. Τέλλιογλου 11, Τ.Κ. 54636 Θεσσαλονίκη
Τηλ.: 801 11 27678, 2310 201 301
Fax: 2310 217 102
info@apostolides.gr

CASADENT ΟΔΟΝΤΙΑΤΡΙΚΑ ΕΙΔΗ & ΜΗΧΑΝΗΜΑΤΑ
Φωκίδος 47, Τ.Κ. 11527 Γουδή - Αθήνα
Τηλ.: 210 3839253 fax: 210 3301867
www.casadent.gr
email: info@casadent.gr



CASTELLINI

PASSION FOR DENTISTRY
SINCE 1935

DENTAL 2011, Εκθεσιακό Κέντρο Expo Athens,
4 - 6 Νοεμβρίου 2011 Αίθουσα 6 • ΠΕΡΙΠΤΕΡΟ Γ2

Η αντιμετώπιση του επαγγελματικού στρες από τον οδοντίατρο του 21ου αιώνα

Ross Edlin

Επαγγελματικός σύμβουλος για θέματα εργασιακού στρες στη Μεγάλη Βρετανία

Αν ρωτήσουμε οποιοδήποτε μέσο πολίτη όσον αφορά την άποψή του για το κατά πόσον ή όχι οι οδοντίατροι έχουν στρες κατά την άσκηση του επαγγέλματός τους, κατά πάσα πιθανότητα αυτός θα μας κοιτάξει με καχυποψία και προβληματισμό. Ίσως γιατί πιστεύει πως το στρες και η καθημερινή ένταση ισχύουν μάλλον για τους βιοπαλαιστές που προσπαθούν να επιβιώσουν καθημερινά και όχι για τους οδοντίατρους, όπως πιστεύει ο μέσος πολίτης, ζουν συνήθως σε συνθήκες χαλαρές και με οικονομική άνεση. Αυτή η άποψη ίσως ισχύει για τη μειοψηφία των οδοντιάτρων, αλλά για την πλειοψηφία τους αυτή η αξιολόγηση είναι πλέον ανακριβής.

Αντίθετα αυτό που ισχύει είναι πως οι οδοντίατροι έχει διαπιστωθεί πως βρίσκονται στην κορυφή των επαγγελματιών υγείας όσον αφορά το στρες που έχει σχέση με την εργασία και τον τρόπο ζωής τους. Σε μία μελέτη που έγινε με 2.441 γενικούς οδοντίατρους στη Μεγάλη Βρετανία διαπιστώθηκε ότι το 60% από αυτούς ανέφεραν συμπτώματα νευρικής έντασης ή κατάθλιψης, το 58% ανέφεραν πονοκεφάλους, το 60% ανέφεραν προβλήματα ύπνου και το 48% ανέφεραν μία γενικότερη αίσθηση κόπωσης χωρίς προφανή λόγο. Όλα αυτά τα σημεία και οι ενδείξεις πιθανότατα συνδέονται με στρες που έχει σχέση με την εργασία τους.

Γιατί άραγε οι οδοντίατροι είναι τόσο ευπρόσβλητοι από το στρες; Όχι μόνο αυτοί πρέπει να εργάζονται με ένα λεπτό και περίπλοκο τρόπο και μάλιστα σε ένα ιδιαίτερα ευαίσθητο μέρος του σώματος παραμένοντας για μεγάλα διαστήματα στην ίδια θέση, αλλά πρέπει επίσης να είναι υπεύθυνοι για την ομαλή λειτουργία του ιατρείου τους

και όσον αφορά τους συνεργάτες τους σ' αυτό και όσον αφορά τους ασθενείς τους ενώ πρέπει ακόμα να διαχειρίζονται έγκαιρα και επιτυχημένα τα διάφορα οικονομικά προβλήματα. Σ' αυτά πρέπει να προστεθούν και οι συνεχώς αυξανόμενες απαιτήσεις και προσδοκίες των ασθενών αλλά και ένα σταθερό άγχος για την τήρηση του επαγγελματικού τους προγράμματος. Όμως δε φτάνουν όλα αυτά γιατί επιπλέον πρέπει πάντοτε να είναι σε θέση να επιβεβαιώσουν και προς τις αρμόδιες Υγειονομικές Αρχές αλλά και προς τους ασθενείς τους, ότι διατηρούν ένα υψηλό επίπεδο επιστημονικών γνώσεων και ικανοτήτων.

Με βάση όλες αυτές τις παραμέτρους και δεδομένου ότι στη μεγάλη πλειοψηφία τους οι οδοντίατροι δεν έχουν κάποια εκπαίδευση γι' αυτά τα θέματα όπως π.χ. η ικανότητα διαχείρισης ανθρώπων ή η οικονομική διαχείριση, δεν είναι παράδοξο που πολλοί οδοντίατροι εμφανίζουν προβλήματα που έχουν σχέση με το στρες είτε αυτά είναι ψυχολογικού τύπου ή είναι σωματικά προβλήματα ή και τα δύο. Το ίδιο το στρες δε μπορεί να χαρακτηριστεί σαν ασθένεια αλλά σύμφωνα με τον ορισμό που δίνουν γι' αυτό οι Υγειονομικές Αρχές, πρόκειται για «την ανεπιθύμητη αντίδραση που εμφανίζουν οι άνθρωποι σε υπερβολικές πιέσεις ή σε διάφορες απαιτήσεις που τους βαρύνουν από το περιβάλλον τους». Επίσης οι Υγειονομικές Αρχές κάνουν ένα σημαντικό διαχωρισμό μεταξύ των πλεονεκτικών επιδράσεων της λογικής πίεσης και του δημιουργικού προβληματισμού που μπορεί να αποτελέσουν ερεθίσματα εξέλιξης και τελειοποίησης από τη μία πλευρά και του στρες που έχει σχέση με την εργασία και που είναι η φυσιολογική αλλά

καταστροφική αντίδραση στις απαιτήσεις ή τις πιέσεις για τις οποίες κάποιος πιστεύει ότι δε μπορεί να τις αντιμετωπίσει σε μία συγκεκριμένη χρονική περίοδο.

Το θέμα της αντίληψης ή εκτίμησης του στρες έχει ιδιαίτερη σημασία κατά το ότι, αντιμετωπίζοντας τις ίδιες καταστάσεις, δηλαδή μία δύσκολη θεραπεία ή ένα απαιτητικό ασθενή, ο ένας οδοντίατρος μπορεί να ξεπεράσει ή να παρακάμψει αυτό το πρόβλημα ενώ ο άλλος μπορεί να τρομοκρατηθεί. Σχετικές επίσης με τον ορισμό του στρες είναι και οι αντιλήψεις του ελέγχου και της αλλαγής. Είναι σαφές πως λειτουργούμε καλύτερα όταν ελέγχουμε τις συνθήκες του περιβάλλοντος γύρω μας και όταν πιστεύουμε πως είμαστε υπεύθυνοι και για τις επιτυχίες και για τις αποτυχίες μας που οφείλονται σε προσωπικούς παράγοντες. Αυτό επίσης μπορεί να περιλαμβάνει την ευθύνη για τη σωστή αποκατάσταση και καλή κατάσταση και των ασθενών αλλά και των συνεργατών στο ιατρείο. Όμως, πολύ συχνά, κάποια γραφειοκρατικά θέματα ή παράμετροι εξουδετερώνουν αυτή την αίσθηση του ελέγχου με συνέπεια να προκύπτει το στρες που έχει σχέση με την εργασία.

Πρόσφατα στη Μεγάλη Βρετανία έγινε μία νέα σύμβαση των οδοντιάτρων με το Εθνικό Σύστημα Υγείας της Χώρας και μπορεί να υποστηριχθεί ότι με αφορμή αυτή τη σύμβαση οι οδοντίατροι έχασαν τον έλεγχο των επαγγελματικών τους προοπτικών. Επίσης αυτό μας δείχνει τη σημασία της εμπλοκής των διαφόρων αλλαγών ή τροποποιήσεων στις εργασιακές συνθήκες όσον αφορά την επίτευξη των

DIRECTA
Design by Dentists

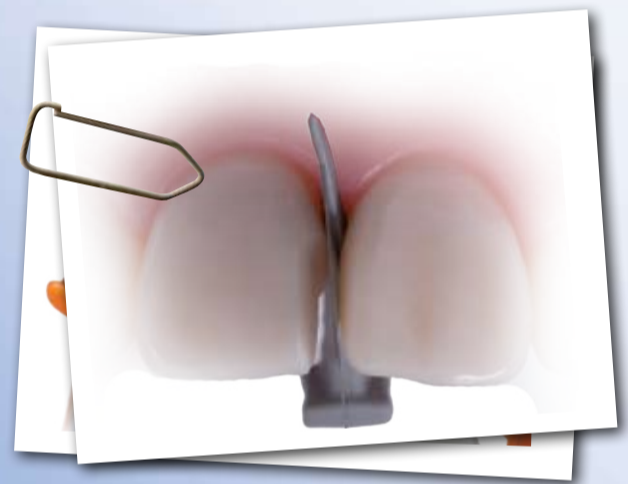


Δουλέψτε γρηγορότερα και ασφαλέστερα

FENDERPREP™

Νέο!

Προστατεύει τα όμορα δόντια και τα ούλα όταν γίνονται μεγάλες παρασκευές για γέφυρες, όψεις και ένθετα.



FENDERPRIME™

Νέο!

Τεχνητό τοίχωμα για παρασκευές και αποκαταστάσεις σε νεογιλά δόντια.



Διανέμονται στην Ελλάδα από τον Συνεταιρισμό Οδοντιάτρων Θεσ/νίκης

DIRECTA AB P.O. Box 723, SE-194 27 Upplands Väsby, Sweden
Tel: +46 8 506 505 75, Fax: +46 8 590 306 30, info@directadental.com, www.directadental.com

← DT σελίδα 3

καλύτερων δυνατών αποτελεσμάτων. Το σύγχρονο οδοντιατρικό περιβάλλον εργασίας δεν πρόκειται να αλλάξει ώστε να προσαρμοστεί με τον παράγοντα άνθρωπο αλλά πρέπει οι άνθρωποι να μάθουν να προσαρμόζονται σ' αυτό το περιβάλλον εργασίας αν δε θέλουν να το πληρώσουν με το τίμημα του χρόνιου επαγγελματικού στρες.

Αναμφίβολα όλοι μας χρειαζόμαστε κάποια πίεση ή κάποια πρόκληση στη ζωή μας για να ξυπνήσουμε το πρωί και να είμαστε σε συνεχή εγρήγορση. Αυτό μπορεί να μας βοηθήσει να πετύχουμε σημαντικά πράγματα και να εργαζόμαστε με τη μέγιστη παραγωγικότητα αλλά πρέπει να γνωρίζουμε ότι αν έχουμε εξωπραγματικούς στόχους ή προσδοκίες πιθανότατα θα ισχύσει και για μας ο νόμος της περιορισμένης ανταποδοτικότητας, δηλαδή όσο περισσότερο πιέζουμε τον εαυτό μας να φτάσουμε κάποιο φανταστικό στόχο τόσο μικρότερη γίνεται μερικές φορές η αποδοτικότητά μας για την επίτευξη αυτού του στόχου. Αυτό δε σημαίνει ότι υποτιμούμε την αξία των επιτευγμάτων αλλά πρέπει να δίνουμε και ιδιαίτερη σημασία σε διάφορα προειδοποιητικά σημεία ή ενδείξεις.

Αυτά τα προειδοποιητικά σημεία είναι σαν τα χρώματα των φαναριών της οδικής κυκλοφορίας στη ζωή μας. Το πράσινο σημαίνει ότι όλα ή σχεδόν όλα πηγαίνουν καλά, δηλαδή απολαμβάνουμε πραγματικά την εργασία μας, το ιατρείο μας έχει σημαντική κερδοφορία,

έχουμε ικανούς συνεργάτες και οι ασθενείς μας, μας εκτιμούν. Η οικογενειακή και η κοινωνική μας ζωή με αυτές τις συνθήκες εξελίσσονται ομαλά, τα παιδιά μας βρίσκονται στο σωστό δρόμο και όλα γύρω μας είναι αισιόδοξα. Τότε ίσως μπορεί να φανούν κάποια σκοτεινά σημεία όπως π.χ. η παραίτηση της ταλαντούχου βοηθού μας στο ιατρείο με συνέπεια να επιβαρύνεται η λειτουργία του ιατρείου γενικότερα και να νιώθουμε πως έχουμε χάσει ένα σημαντικό συνεργάτη. Διαπιστώνουμε πως αφιερώνουμε περισσότερες ώρες στο ιατρείο μας για να τα καταφέρουμε και ότι νιώθουμε μεγαλύτερη κόπωση από τη συνηθισμένη. Στην κλινική πράξη βλέπουμε ότι η πνευματική και σωματική μας συγκέντρωση δεν είναι απόλυτη και ότι είμαστε νευρικοί και ευερέθιστοι. Αυτή η κατάσταση μπορεί να συνεχιστεί για λίγο διάστημα και να προστεθούν σ' αυτήν και κάποια άλλα στοιχεία όπως π.χ. κάποια παράπονα από τους ασθενείς μας ή κάποιο πρόβλημα υγείας στην οικογένειά μας. Όταν γυρίζουμε στο σπίτι χρειαζόμαστε τότε για να χαλαρώσουμε μεγαλύτερη ποσότητα από κάποιο οινόπνευματώδες κατό, δεν υπάρχουν καλές προσωπικές ή κοινωνικές σχέσεις και αρχίζουμε να πιστεύουμε ότι γενικότερα δε μπορούμε να τα καταφέρουμε.

Τότε μάλλον έχει ανάψει το κόκκινο φανάρι στη ζωή μας. Αν αυτά τα συμπτώματα γίνονται όλο και εντονότερα και φτάσουμε στο επίπεδο της απόλυτης εξάντλησης με προβλήματα υγείας και με

αδυναμία αντιμετώπισης των επαγγελματικών και προσωπικών μας καταστάσεων, ίσως είναι σκόπιμο να ζητήσουμε κάποια βοήθεια.

Η προσωπικότητα μπορεί να έχει επίσης κάποια επίδραση στη δυνατότητα του οδοντίατρου να αντιμετωπίζει καταστάσεις έντασης και πίεσης. Σύμφωνα με μία μελέτη οι οδοντίατροι έχουν την τάση να εμφανίζουν τη λεγόμενη συμπεριφορά τύπου Α. Τα άτομα με συμπεριφορά τύπου Α είναι ιδιαίτερα φιλόδοξα, παρασύρονται εύκολα, είναι ανυπόμονα, επιθετικά και δεν ανέχονται σχεδόν τίποτα. Έχουν υψηλές προσδοκίες από τον εαυτό τους και τα άτομα του περιβάλλοντός τους. Οι προσωπικότητες τύπου Β όμως, αν και μπορεί να είναι εξίσου φιλόδοξα και επιτυχημένα άτομα μπορούν να λειτουργήσουν με ένα πιο ήπιο και χαλαρό τρόπο και πολλοί άνθρωποι κινούνται μεταξύ αυτών των δύο τύπων συμπεριφοράς που θεωρούνται σαν μία σχεδόν συνεχής ενότητα.

Ένα επιτυχημένο ιατρείο είναι αυτό όπου εφαρμόζονται και ισχύουν αποτελεσματικές στρατηγικές για την αντιμετώπιση του στρες. Αυτό συντελεί στη δημιουργία ατμόσφαιρας ευεξίας και ομαλής λειτουργίας του ιατρείου και αυτή η θετική επίδραση αντικατοπτρίζεται παντού έτσι ώστε οι συνεργάτες του ιατρείου να νιώθουν ικανοποιημένοι και χρήσιμοι και οι ασθενείς να αισθάνονται πιο χαλαροί και ευπρόσδεκτοι στο ιατρείο με συνέπεια να υπάρχει μία κατάσταση ευφορίας για

όλους. Η επίτευξη αυτής της ιδανικής κατάστασης δεν έρχεται φυσιολογικά για πολλούς γιατρούς και μπορεί να χρειαστούν κάποια βοήθεια ή καθοδήγηση γι' αυτό. Ίσως χρειαστεί να σκεφτούν ότι οι στόχοι και οι προσδοκίες έχουν σχέση και με τον ίδιο το γιατρό αλλά και με το ιατρείο του και ελπίζουμε ότι μερικές από τις στρατηγικές αντιμετώπισης αυτών των θεμάτων που παρουσιάζουμε στη συνέχεια θα βοηθήσουν προς αυτή την κατεύθυνση. Αυτές οι προτεινόμενες στρατηγικές είναι οι εξής:

- Κάνετε ένα βήμα πίσω. Όσον αφορά το ατομικό στρες προσπαθήστε να κάνετε ένα βήμα πίσω και να δείτε από που προέρχεται αυτό το στρες. Κάνοντας μία λίστα των αιτιών από την πιο έντονη μέχρι την πιο ασήμαντη, θα σας βοηθήσει να έχετε μία γενικότερη εικόνα του προβλήματος και θα σας εμπνεύσει να αντιμετωπίσετε τα θέματα που θα προκύψουν. Είναι πιθανόν να είστε εσείς ο ίδιος η αιτία αυτού του στρες και ίσως να χρειάζεστε κάποια βοήθεια για την αντιμετώπιση αυτών των προβλημάτων. Εδώ πρέπει να προσπαθήσετε να μη φερθείτε εγωιστικά και να βρείτε τον τρόπο να έχετε τη βοήθεια που χρειάζεστε.

Θα ήταν επίσης χρήσιμο να εφαρμόσετε αυτή την τεχνική με τους συνεργάτες σας στο ιατρείο ζητώντας σας να σας πουν τις αιτίες του στρες. Συζητώντας αυτά τα θέματα μαζί τους, μιλώντας για τα

προβλήματά τους και για τις νέες στρατηγικές, όλοι οι συνεργάτες θα αισθανθούν πως τους θεωρείτε σημαντικό μέλος της ομάδας του οδοντιατρείου και θα σας προσφέρουν αμοιβαία υποστήριξη για την αντιμετώπιση αυτού του στρες.

- Η χαλάρωση έχει ζωτική σημασία. Σε ατομικό επίπεδο συνιστάται επίσης η εφαρμογή διαφόρων τεχνικών χαλάρωσης. Μολονότι συχνά θεωρείται πως η χαλάρωση δεν έχει σχέση με τη ροή της εργασίας ενός οδοντίατρου, αυτό μπορεί να γίνει εφικτό με την κατάλληλη οργάνωση και τον προγραμματισμό και μερικές Ευρωπαϊκές Χώρες αυτές οι παράμετροι έχουν ενσωματωθεί με επιτυχία στην καθημερινή πράξη.

Μία προϋπόθεση θα ήταν να έχετε την κατάλληλη γραμματέα υποδοχής των ασθενών στο ιατρείο σας που θα οργανώνει με τον κατάλληλο τρόπο τα ραντεβού σας ώστε να μην υπάρχει ένα ασφυκτικό πρόγραμμα και να μπορείτε να απομονωθείτε για λίγο για να πάρετε κάποιες ανάσες, δηλαδή να μείνετε μόνος και να ανασάνετε βαθιά για λίγο διάστημα, κάτι που θεωρείται άριστος τρόπος για ηρεμία και χαλάρωση. Σε αυτή την περίπτωση κάνουμε μία βαθιά εισπνοή και χωρίς να κρατάμε απόλυτα τον αέρα μετράμε από το 1 έως το 3 καθώς εκπνέουμε αργά.

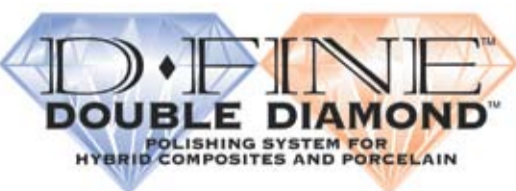
Έχει ιδιαίτερη σημασία στην καθημερινή πράξη

να υπάρχουν κάποια διαστήματα χαλάρωσης. Αυτό μπορεί να είναι τόσο βασικό όσο κάποιο διάλειμμα στη διάρκεια της εργασιακής ημέρας μας για να ακούσουμε μουσική ή να κάνουμε ένα χαλαρωτικό μπάνιο. Η σημασία της χαλάρωσης έγκειται στο ότι μας επιτρέπει να μειώσουμε κατά πολύ τους καθημερινούς ρυθμούς μας και να φορτίσουμε πάλι τις μπαταρίες μας.

- Η μεγάλη σημασία της φυσικής-σωματικής άσκησης. Με τη σωματική άσκηση καταναλώνουμε την περίσσεια της αδρεναλίνης που προκύπτει από το στρες και επιτρέπουμε στον οργανισμό μας να επανέλθει σε μία σταθερή κατάσταση. Έτσι μπορούμε επίσης να αυξήσουμε την ενεργητικότητα και την αποδοτικότητά μας. Εδώ πρέπει να βρούμε ένα τρόπο σωματικής άσκησης που να τον απολαμβάνουμε και να μας δίνει τα απαραίτητα κίνητρα ώστε να συνεχίσουμε να κάνουμε αυτή την άσκηση.

- Η αξία της ισορροπημένης διατροφής. Πρέπει να παίρνουμε οπωσδήποτε πρωινό, να καταναλώνουμε οινόπνευματώδη με μέτρο και να παίρνουμε αρκετή ποσότητα νερού για την ενυδάτωση του οργανισμού μας. Στο διαιτολόγιό μας πρέπει να υπάρχουν σύνθετοι υδατάνθρακες όπως το ψωμί ολικής άλεσης, οι πατάτες χωρίς αφαίρεση της εξωτερι-


→ DT σελίδα 38



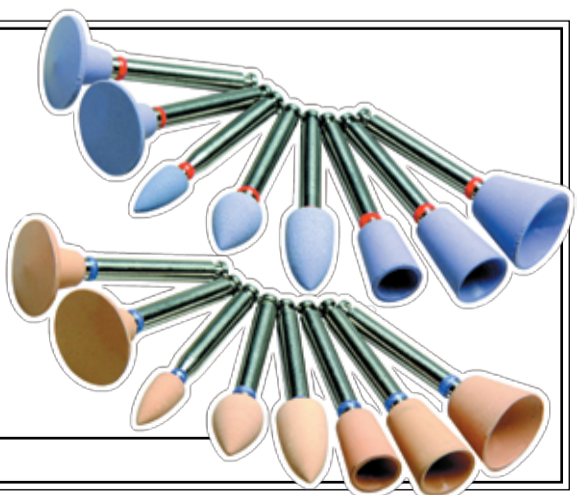
D.FINE
DOUBLE DIAMOND™
POLISHING SYSTEM FOR
HYBRID COMPOSITES AND PORCELAIN


Χρησιμοποιήστε το ίδιο λαστιχάκι στίλβωσης για να γυαλίσετε σύνθετη ρητίνη και πορσελάνη σε 2 βήματα!

- Βραβευμένα με 5 αστέρια από την REALITY
- Περιέχουν 20 φορές περισσότερους κόκκους από άλλα λάστιχα στίλβωσης – Εκπληκτικά αποτελέσματα σε λιγότερο χρόνο
- Μεγαλύτερη αντοχή: 12-15 χρήσεις το κάθε λαστιχάκι
- Διατίθενται σε σετ και μεμονωμένα



REALITY
Five Star Award
★★★★★
REALITY'S CHOICES

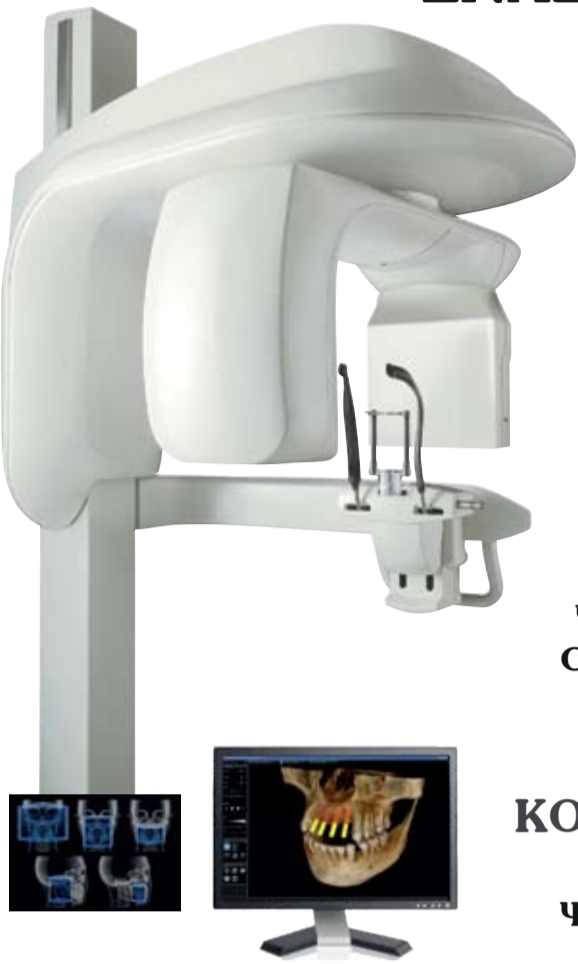




CLINICIAN'S CHOICE
DENTAL PRODUCTS INC.

Μεσογείων 36, 11527 Αθήνα, Τηλ: 210-7482170, Fax : 210-7482109

ΕΝΑΣ ΤΕΛΕΙΟΣ , ΨΗΦΙΑΚΟΣ ΚΟΣΜΟΣ...



CS 9300

Το CS 9300 θέτει νέους κανόνες στο χώρο της τρισδιάστατης απεικόνισης

FOV: 5x5cm -17x13.5cm

KODAK 90003D

Ψηφιακό Πανοραμικό,
Ψηφιακό Κεφαλομετρικό
Ογκομετρικός Τομογράφος

KODAK 8000 / 8000C

Ψηφιακό Πανοραμικό
Ψηφιακό Κεφαλομετρικό



KODAK RVG 6100

Πραγματική ανάλυση
>20lpmm



KODAK RVG 5100

Ασύρματη Κάμερα
Με τεχνολογία Wi-Fi .
Εντοπισμός Τερηδόνας
KODAK 1500 & 1600

KODAK RVG 6500



Ακτινογραφικά

Με ελάχιστη πρωτογενή
& μηδαμινή δευτερογενή
ακτινοβολία

Σας περιμένουμε στην Dental 2011 για να σας γνωρίσουμε από κοντά στο περίπτερο E2 και να γνωρίσετε τις μοναδικές προσφορές μας

Όταν η φαντασία συναντά την τεχνολογία...



Free to focus

Οι στόχοι σας - Οι λύσεις μας

Η XO-CARE προσφέρει λύσεις που στοχεύουν σε σίγουρη επαγγελματική επιτυχία, τελειότητα στις οδοντιατρικές θεραπείες, υψηλή ποιότητα παροχής φροντίδας στους ασθενείς και υγιές περιβάλλον εργασίας



**Laser Σκληρών & Μαλακών Ιστών
Er:YAG 2940**

Η πηγή laser βρίσκεται μέσα στη χειρολαβή!!!
**ΧΩΡΙΣ ΑΠΩΛΕΙΕΣ
ΧΩΡΙΣ ΟΠΤΙΚΗ ΙΝΑ**



Το 85% των περιστατικών χωρίς αναισθησία



**LASEmaR 900
Ισχύς 5Watt**

**LASEmaR 900R
Ισχύς 10 Watt**



- Χειρουργική μαλακών ιστών
- Ουλοπλαστική • Εκτομή χαλινού
- Διεύρυνση ουλοδοντικής σχισμής
- Άφθες • Επιχειλίδος έρπης
- Περιοδοντική νόσος
- Απεναισθητοποίηση • Επιφανειακή απολύμανση
- Λεύκανση (Ζώντος ή Νεκρού Οδόντος)
- Απολύμανση ριζικού σωλήνα • Αισθητικής • Ιατρικής



DA 370

Οι οδοντιατρικές μονάδες **DIPLOMAT** σας επιτρέπουν να τις διαμορφώσετε σύμφωνα με τις ανάγκες και το γούστο σας



DIPLOMAT
DENTAL SOLUTIONS



DC 170



DC 350

Τεχνική τοποθέτησης ένθετων-επένθετων σε 1 ημέρα



Lorin Berland, DDS, FAACD

Μέλος της Αμερικανικής Ακαδημίας Αισθητικής Οδοντιατρικής από την οποία και τιμήθηκε το 2008 για την επιστημονική προσφορά του και διατηρεί ιδιωτικό ιατρείο στο Ντάλας των ΗΠΑ

Πάντοτε πρέπει να αναζητούμε τρόπους να βοηθήσουμε τους ασθενείς μας ώστε να έχουν τις οδοντιατρικές υπηρεσίες που επιθυμούν και που

τους αξίζουν. Είναι γεγονός ότι όλο και περισσότεροι ασθενείς επιζητούν αισθητικά αποδεκτές και αξιόπιστες εναλλακτικές λύσεις για την αντικατάσταση των παλαιών και

προβληματικών εμφράξεων αμαλγάματος. Επίσης επιθυμούν να αποφύγουν τις στεφάνες, τις ενδοδοντικές θεραπείες και τις πολλαπλές επισκέψεις στον οδοντίατρο. Γι' αυτό

το λόγο στο ιατρείο μας αναπτύξαμε και εφαρμόζουμε μία αξιόπιστη, ανθεκτική και ιδιαίτερα επιτυχημένη βιομημητική τεχνική τοποθέτησης ένθετων και επένθετων την

ίδια ημέρα, που την εφαρμόζουμε εδώ και αρκετά χρόνια.

Τι είναι η Βιομημητική Οδοντιατρική;

Η Βιομημητική Οδοντιατρική είναι η συντηρητική και με χαρακτήρα διατήρησης οδοντιατρική θεραπεία. Με αυτήν αντιμετωπίζουμε τα εξασθενημένα, με κατάγματα και τερηδοποιημένα δόντια με ένα τρόπο ώστε να συντηρούνται οι οδοντικοί ιστοί και να διατηρείται στον καλύτερο δυνατό βαθμό η αντοχή τους. Αυτό συντελεί ώστε να εξασφαλίσουμε την αντίσταση στη διεύδυση των μικροβίων ενώ παράλληλα περιορίζεται η ανάγκη σημαντικού τροχισμού των δοντιών για την τοποθέτηση στεφανών και μειώνονται οι ενοχλήσεις μετά την αποκατάσταση, καθώς και η ανάγκη για την πραγματοποίηση 2 συνεδριών στο ιατρείο ή και πιθανής ενδοδοντικής θεραπείας. Σε γενικές γραμμές, με αυτή τη μέθοδο χρησιμοποιούμε τα πιο σύγχρονα οδοντιατρικά υλικά και την αντίστοιχη τεχνολογία ώστε να διατηρήσουμε αυτά που έχουμε όσο το δυνατόν περισσότερο μπορούμε, όπως ακριβώς συμβαίνει στη φύση. Σε αντίθεση με άλλα σημεία του οργανισμού μας τα δόντια μας δεν αποκαθίστανται από μόνα τους. Συνεπώς επιβάλλεται να διατηρήσουμε όσο το δυνατόν περισσότερους φυσικούς οδοντικούς ιστούς και αυτό προσπαθούμε να το πετύχουμε με τα ένθετα-επένθετα που τοποθετούνται την ίδια ημέρα. Αυτό σημαίνει όχι υπερβολικό τροχισμό του δοντιού, όχι

προσωρινές αποκαταστάσεις που έχουν δυσκολίες στην τοποθέτησή τους και όχι χρονοβόρες και με ενοχλήσεις επόμενες συνεδρίες στο ιατρείο.

Βιομημητική σημαίνει αντιγραφική-απομίμηση της φύσης

Η φύση είναι το ιδανικό μας μοντέλο και προκειμένου να τη μιμηθούμε πρέπει να κατανοήσουμε την εικόνα και την αίσθηση που αυτή έχει. Πρέπει να μάθουμε πως αυτή κινείται και πως λειτουργεί, δηλαδή με άλλα λόγια μελετάμε τις ιδιότητες που έχει η φύση ώστε να μπορούμε να την αντιγράψουμε όσο το δυνατόν καλύτερα. Θέλουμε να έχουμε πιο ανθεκτικές οδοντικές μονάδες, δηλαδή δόντια και αποκαταστάσεις και όχι απλά πιο ανθεκτικές στεφάνες δοντιών.

Σήμερα είναι εφικτό να αναδομήσουμε τα δόντια με πιο σύγχρονα υλικά και τεχνικές που προσομοιάζουν καλύτερα με τα φυσικά δόντια και λειτουργούν καλύτερα με βάση τις έντονες απαιτήσεις που έχει η ζωή. Με τις εξελίξεις στους συγκολλητικούς οδοντιατρικούς παράγοντες επιχειρούμε να δημιουργήσουμε μία ισχυρή μονάδα με την αποκατάσταση των προβληματικών δοντιών, χρησιμοποιώντας υλικά που μιμούνται την οδοντίνη και την αδαμαντίνη στο μέγιστο βαθμό. Οι ασθενείς μας μπορούν να διαπιστώσουν ότι οι βιομημητικές αποκαταστάσεις έχουν εικόνα και αίσθηση πολύ καλύτερη



Endo-Eze TILOS

Ανατομική Ενδοδοντική Τεχνολογία

Το TILOS είναι ένα μηχανοκίνητο υβριδικό σύστημα ρινών το οποίο αποτελείται από ρίνες νικελίου τιτανίου και από ανοξείδωτο ατσάλι και συνδυάζει τα καλύτερα στοιχεία των τεχνικών crown-down και step-back: προσφέρει **ασφαλή, αποτελεσματικά και προβλέψιμα αποτελέσματα.**

Οι ρίνες TILOS χρησιμοποιούνται με την χειρολαβή της Ultradent (παλινδρομική κίνηση των 30°), και διατίθενται σε ατομικά σετ για τον ασθενή, σετ ρινών ακρορριζίου και ανταλλακτικά. Το σύστημα TILOS περιλαμβάνει ρίνες χειρός /χειρολαβής από ανοξείδωτο ατσάλι και νικέλιο τιτάνιο.

Εξελισσοντας το σύστημα Ανατομικής Ενδοδοντικής Τεχνολογίας, η Ultradent με το TILOS, προσφέρει στον οδοντίατρο **τη σωστή κίνηση και το σωστό μέταλλο για κάθε τμήμα του ριζικού σωλήνα.**

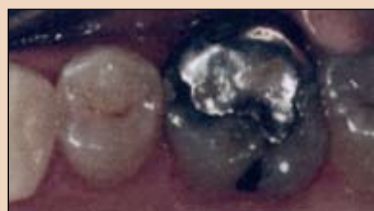


Επικοινωνήστε μαζί μας, για την επίδειξη του συστήματος στο ιατρείο σας, με δυνατότητα παραχώρησής του για μια εβδομάδα

Μεσογείων 36, Τ.Κ 115 27 Αθήνα | Τηλ.: 210 7482170 | Fax: 2107482109
e-mail: ultradent@otenet.gr | www.ultradent.gr | www.ultradent.com



← DT σελίδα 6



Εικ. 1 Μία μεγάλη και με κατάγματα έμφραξη αμαλγάματος.



Εικ. 2 Η εικόνα της έμφραξης μασητικά και αμέσως μετά την αλλαγή της.



Εικ. 3 Παρειακή άποψη αμέσως μετά την αποκατάσταση.



Εικ. 4 Το δόντι Νο 36 με κάταγμα και ελαττωματική αποκατάσταση.



Εικ. 5 Αφαίρεση του αμαλγάματος και της τερηδόνας όπου φαίνεται η βάση του κατάγματος στην οδοντινή.



Εικ. 6 Χρήση αυτοαδροποιούμενου primer.



Εικ. 7 Η τελική παρασκευή του δοντιού.



Εικ. 8 Το επένθετο στο εκμαγείο.

από τις παραδοσιακές αποκαταστάσεις των δοντιών.

Ο συντηρητικός χαρακτήρας της Βιομημητικής Οδοντιατρικής

Τα σύγχρονα υλικά συγκόλλησης και οι αντίστοιχες τεχνικές αποτελούν την κινητήρια δύναμη της Βιομημητικής Οδοντιατρικής. Στα πλαίσια της παραδοσιακής οδοντιατρικής θεραπείας κατα-

στρέφονται ή και αφαιρούνται υγιείς οδοντικοί ιστοί για τη συγκράτηση μιάς νέας αποκατάστασης. Εφαρμόζοντας εξελιγμένες τεχνικές συγκόλλησης και χρησιμοποιώντας σωστά διαμορφωμένα ένθετα και επένθετα μπορούμε να βοηθήσουμε τους ασθενείς μας να σώσουν τα δόντια τους και να εξοικονομήσουν χρόνο και χρήμα. Μπορούμε να πούμε ότι η συντήρηση και η διατήρηση αποτελούν τον πυρήνα της Βιομημητικής Οδοντιατρι-

κής και αυτή η κατάσταση είναι ιδιαίτερα επωφελής για όλους. Πιστεύω πως κάθε οδοντίατρος που βλέπει πολλές παλαιές εμφράξεις αμαλγάματος πρέπει να σκέπτεται την αντικατάστασή τους με σύγχρονες βιομημητικές αποκαταστάσεις και οι πλείστοι οδοντίατροι σήμερα διαθέτουν σχεδόν όλες τις δυνατότητες που χρειάζονται γι' αυτό το σκοπό αλλά και αρκετούς ασθενείς που χρειάζονται τέτοια θεραπεία.

Πιθανότατα αυτό που χρει-

ζόμαστε κυρίως είναι ένα έμμεσο σύστημα σύνθετης ρητίνης και πολυμερισμού, μία φορητή μέθοδο αποτύπωσης με υδροκολοειδές, ενέσιμα υλικά σιλικόνης για τις εργασίες στα κολοβώματα και στα εκμαγεία και διαθέσιμους αρθρωτήρες. Αυτά είναι όλα που χρειαζόμαστε. Επίσης, εφόσον ο οδοντίατρος τα διαθέτει όλα αυτά, πέρα από τα ένθετα-επένθετα που τοποθετούνται

→ DT σελίδα 8

Εμφυτεύματα-Ακριβείας

Made in Germany



Νέο **Με σιγουριά** **το καλύτερο** **τρυπάνι**

Το Νέο τρυπάνι ασφαλείας της Dentegris



- ΠΙΣΤΟΠΟΙΗΣΗ: Ερμητική βακτηριδιακή σύνδεση κολοβώματος με το εμφύτευμα
- Ομοιόμορφη κατανομή δυνάμεων σύμφωνα με FEM test
- Ασφαλής διάνοιξη λόγω του τρυπανιού ασφαλείας
- Λόγω της επιφάνειας Grooves εμποδίζεται η απώλεια οστού
- Υποστήριξη από εξειδικευμένους συνεργάτες
- 10 χρόνια εγγύηση στην οστεοενσωμάτωση
- Λογικές και σταθερές τιμές



Zirkon Aufbau



UCLA Aufbau



Titan Aufbau



LOCATOR™ Aufbau



Kobolt-Konus Aufbau



IMProv™



Dentegris
DEUTSCHLAND GMBH
DENTAL IMPLANT SYSTEM

Dentegris Αλκιβιάδου 1, Λαύριο Αττικής T.K : 19500
Τηλ.: 22920 23640 Φαξ.: 22920 23677 dentegris@otenet.gr www.dentegris.gr

← DT σελίδα 7

την ίδια ημέρα, είναι σε θέση να προσφέρει στους ασθενείς του μεταβατικές και προσωρινές αποκαταστάσεις με ποιότητα αντίστοιχη με αυτών που κατασκευάζονται στο εργαστήριο καθώς και ατομικά δικάρια και μάλιστα άμεσα και με χαμηλό κόστος. Αυτό τελικά σημαίνει καλύτερη οδοντιατρική θεραπεία και σίγουρα είναι σημαντικό.

Γνωρίζουμε ότι αυτή είναι η σωστή και ενδεικνύομενη λύση και είναι κάτι που θα θέλαμε να κάνουμε για τον εαυτό μας. Όπως λέει ένας κορυφαίος συνάδελφος, «η έλλειψη επένθετων στο χρώμα του δοντιού αποτελεί μία από τις πιο απογοητευτικές

καταστάσεις που έχω δει στη σύγχρονη Επανορθωτική Οδοντιατρική».

Γενικά οι άνθρωποι δεν επιθυμούν τις προσωρινές αποκαταστάσεις και η χειρότερη παράμετρος γι' αυτές τις προσωρινές αποκαταστάσεις που έχουν σχέση με ένθετα και επένθετα είναι ότι πάντοτε βγαίνουν από τα δόντια όταν δεν το επιθυμούμε ενώ μερικές φορές δε βγαίνουν όταν θέλουμε να τις αφαιρέσουμε στη δεύτερη συνεδρία που ονομάζεται και συνεδρία συγκόλλησης. Σίγουρα οι ασθενείς απεχθάνονται να επανέλθουν στο ιατρείο και να υποστούν μία ακόμη τοπική αναισθησία με όλες τις σχετικές εννοήσεις και προβλήματα.

Επιπλέον αυτή η δεύ-



Εικ. 9 Άριστη εικόνα μετά την αποκατάσταση και μεγάλη ικανοποίηση για τον ασθενή.

τερη συνεδρία είναι το στοιχείο εκείνο που κάνει αρνητικούς πολλούς ανθρώπους για την αντικατάσταση όλων των παλαιών εμφράξεων αμαλγάματος που έχουν στο στόμα τους και επίσης αυτό είναι που ανεβάζει σημαντικά το κόστος και για τους ασθενείς αλλά και για τον οδοντίατρο. Γι' αυτό το λόγο, αν εφαρμόσετε τη λύση αυτών των αποκαταστάσεων στο ιατρείο σας, τα

έξοδά σας θα μειωθούν και τα κέρδη σας θα αυξηθούν ενώ ταυτόχρονα προσφέρετε καλύτερες υπηρεσίες στους ασθενείς σας. Τα ένθετα και επένθετα που τοποθετούνται την ίδια ημέρα αποτελούν σίγουρα σημαντικό όφελος και για εσάς αλλά και για τους ασθενείς σας.

Γι' αυτές τις αποκαταστάσεις χρειάζεστε μία ελάχιστη επένδυση σε νέο εξοπλισμό και υλικά ενώ

η διαδικασία εκμάθησης είναι πολύ σύντομη και απλή ώστε και εσείς και οι βοηθοί σας να μπορείτε να αρχίσετε σύντομα την αντικατάσταση των προβληματικών εμφράξεων αμαλγάματος και ταυτόχρονα να εξασφαλίσετε τη συντήρηση και την ενίσχυση των οδοντικών ιστών που θα απομείνουν.

Η απόδοσή σας στην οδοντιατρική θεραπεία ανά τεταρτημόριο και σε ολόκληρο το στόμα θα αυξηθεί σημαντικά ενώ παράλληλα θα αυξηθεί και η ικανοποίηση των ασθενών σας όπως και οι συστάσεις-παραπομπές νέων ασθενών στο ιατρείο σας και βέβαια και τα κέρδη σας. Συνοπτικά σας παρουσιάζουμε τα βασικά πλεονεκτήματα για εσάς

και για τους ασθενείς σας που είναι τα εξής:

- Η μη χρήση προσωρινών αποκαταστάσεων σημαίνει αποφυγή των έκτακτων συνεδριών λόγω απώλειας των προσωρινών αποκαταστάσεων.
- Η αποφυγή της δαπανηρής δεύτερης συνεδρίας για την ολοκλήρωση της αποκατάστασης σημαίνει ότι οι ασθενείς θα εκτιμήσουν ιδιαίτερα το ότι όλα μπορούν να γίνουν την ίδια ημέρα.
- Η αποφυγή των εργαστηριακών χρεώσεων σημαίνει μειωμένο έξοδολόγιο για το ιατρείο σας.

Αναδημοσίευση από το περιοδικό DTI USA Edition, Δεκέμβριος 2009

Εν Σύντομία

← DT σελίδα 1

δοκιμάζεται σήμερα σε μοντέλα πειραματόζωων και σύντομα αναμένεται να προχωρήσουν σε κλινικές δοκιμές όπως μας είπαν οι ερευνητές.

Αυτή η προσέγγιση με το νέο εμβόλιο στοχεύει στον «ηγετικό δακτύλιο» μιας ομάδας παθογόνων μικροβίων που ονομάζονται P.gingivalis και που προκαλούν περιοδοντίτιδα. Σύμφωνα με μία σειρά επιστημονικών ερευνών γι' αυτά τα μικρόβια στις ΗΠΑ, βρέθηκαν αυξημένα επίπεδα αυτού του μικροοργανισμού στην πλειοψηφία των περιοδοντικών βλαβών καθώς και χαμηλά επίπεδα σε υγιή σημεία του περιοδοντίου. Επιπλέον αυτός ο μικροοργανισμός παράγει επίσης ένα αριθμό ενζύμων που έχει αποδειχτεί ότι αλληλεπιδρούν και αποσυνθέτουν τις πρωτεΐνες του ξενιστή. Μολονότι το βακτηρίδιο μπορεί να εξαλειφθεί με τη θεραπεία του περιοδοντίου, συχνά εντοπίζεται σε υποτροπιάζουσες φλεγμονές. η περιοδοντίτιδα είναι μία σοβαρή νόσος και οι οδοντίατροι αντιμετωπίζουν μία σημαντική πρόκληση για τη θεραπεία της γιατί οι πλείστοι άνθρωποι δε γνωρίζουν ότι πάσχουν από αυτή τη νόσο μέχρι να είναι πολύ αργά και

η μικροβιακή προσβολή να έχει εξελιχθεί σε προχωρημένα στάδια όπως αναφέρουν οι ειδικοί.

Αυτή η νέα θεραπευτική προσέγγιση θα προσφέρει στους οδοντίατρος και στους ασθενείς μία εξειδικευμένη θεραπεία. Η παραδοσιακή θεραπεία του περιοδοντίου περιλαμβάνει απόξεση και καθαρισμό με εργαλεία χεριού και ακόμη επέμβαση με ειδικά εργαλεία ή οδοντιατρικά συστήματα laser σε μία προσπάθεια περιορισμού και εξάλειψης της βακτηριδιακής προσβολής. Σύμφωνα με τους ειδικούς, αυτή η νέα γραμμή προϊόντων εμβολίου πιθανόν να αποτρέψει την εξέλιξη της νόσου μάλλον παρά να συντελέσει στην αντιμετώπιση των συμπτωμάτων της και δεν προβλέπεται να έχει καταστροφικές συνέπειες. Η μία από τις συνεργαζόμενες Φαρμακευτικές Εταιρίες στην ανάπτυξη του εμβολίου έχει τη δυνατότητα αποκλειστικής άδειας σε παγκόσμια κλίμακα για την εμπορική διάθεση των επιστημονικών στοιχείων και δεδομένων που συνδέονται με αυτά τα προϊόντα.

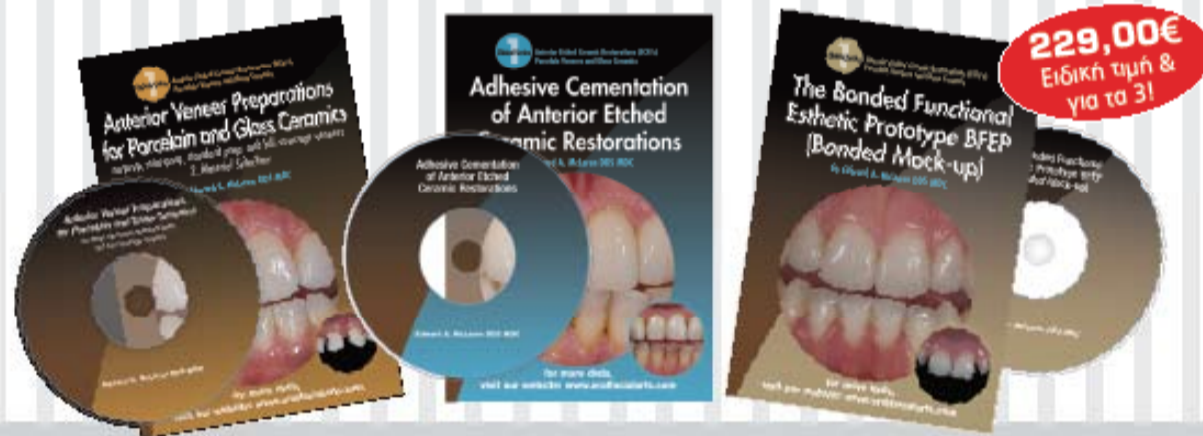
Αναδημοσίευση από το περιοδικό DTI Asia Pacific Edition, Δεκέμβριος 2009



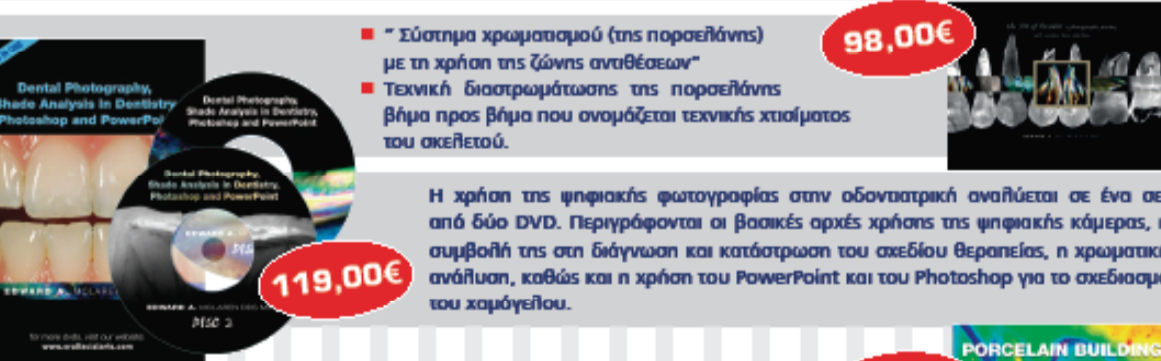
Dr. Edward A. McLaren, DDS, MDC.

Προβλεπτικός, κοσμητικός και δευτερευόντως του Κέντρου Αισθητικής Οδοντιατρικής του Πανεπιστημίου του Άσας Άντζελλας.

παρουσιάζει τη **νέα** του σειρά με εκπαιδευτικά DVD αισθητικής οδοντιατρικής



Η σειρά **Clinical Series 1** αποτελείται από 3 DVD και καλύπτει πλήρως τη χρήση των έμμεσων ολικοκεραμικών αποκαταστάσεων στην πρόσθια περιοχή. Το πρώτο DVD περιλαμβάνει τις βασικές αρχές σχεδιασμού του χαμόγελου και περιγράφει την κατασκευή συγκολλημένων λειτουργικών και αισθητικών πρωτοτύπων (mock-up). Το δεύτερο DVD αναλύει το θέμα της απόφραξης της οδοντίας και των τεχνικών μείωσης της ευαισθησίας και περιγράφει βήμα προς βήμα τη διαδικασία της συγκόλλησης όλων των ειδών των ολικοκεραμικών αποκαταστάσεων καθώς και την επιλογή των υλικών συγκόλλησης. Το τρίτο DVD αναφέρεται στα κριτήρια επιλογής του σχεδίου θεραπείας και περιγράφει τη διαδικασία των παρασκευών, της αποτύπωσης και της κατασκευής των προσωρινών αποκαταστάσεων. Τιμή για κάθε DVD 89,00€



- "Σύστημα χρωματισμού (της πορσελάνης) με τη χρήση της ζώνης αναθέσεων"
- Τεχνική διαστρωμάτωσης της πορσελάνης βήμα προς βήμα που ονομάζεται τεχνική χροιάματος του χαμόγελου.

Η χρήση της ψηφιακής φωτογραφίας στην οδοντιατρική αναλύεται σε ένα σετ από δύο DVD. Περιγράφονται οι βασικές αρχές χρήσης της ψηφιακής κάμερας, η συμβολή της στη διάγνωση και κατάρτιση του σχεδίου θεραπείας, η χρωματική ανάλυση, καθώς και η χρήση του PowerPoint και του Photoshop για το σχεδιασμό του χαμόγελου.

Το τελευταίο DVD αποτελεί μια ζωντανή επίδειξη τεχνικών χροιάματος και διαστρωμάτωσης της πορσελάνης. Σκοπός είναι η δημιουργία αποκαταστάσεων που μιμούνται τη φυσική οδοντοφυΐα, με βέλτιστες οπτικές ιδιότητες και άριστα αισθητικά αποτελέσματα.



Tel: 210 22.22.637, 210 21.32.984 e-mail: info@annidental.com website: www.annidental.com, www.annidental.gr

Τεχνολογία Αναγνώρισης της Μορφολογίας του Ασθενή.



Νέο λογισμικό 3DTS, τριδιάστατης απεικόνισης

Το Νέο λογισμικό 3DTS για την ογκομετρική ανακατασκευή μίας συγκεκριμένης περιοχής ενδιαφέροντος, σας επιτρέπει να βλέπετε εγκάρσιες τομές παρέχοντας σας αξιόπιστες μετρήσεις για το σχεδιασμό θεραπείας με εμφυτεύματα.



www.my-ray.com

ANTHOS
στην Κύπρο

Νίκος Σαρμάς: Γ Σεπτεμβρίου 35, 104 32 Αθήνα Τηλ.: 210.5249261 - 5231400, Fax: 210 5232537 | info@anthoshellas.gr | www.anthoshellas.gr
Θεσσαλονίκη: Βασιλγής Καρακώστας, Σουμερτών 10, Τηλ.: 2310 212121 | Ηρακλείο Κρήτης: Στεφανουδάκης Λυκούργος, Μίνωος 32, Τηλ.: 2810 373137,
Νέο κάπσσημα: Χανιά, Αναπαύσεως 7, Τηλ.: 28210 88884, Fax: 28210 88885 | Άρτα: Αποστόλου Λάμπρος, Σύνταγμα Ευζώνων 20, Τηλ.: 26810 78410
Δρόμα: Ιωάννης Ανδρεάδης, Εύξεινου Πόντου 40, Τηλ.: 25210 32124, e-mail: andreadisy@yahoo.gr | Βόλος: Στάμος Τσιώλης, Αντινοπούλου 127,
Τηλ.: 24210 35535 | Καλαμάτα: Σ. Ευθυμιάδης - Κ. Χρονόπουλος, Π. Καίσαρη 10, Τηλ.: 27210 97272 | Αλεξανδρούπολη: Μπουτσιάββας Αποστόλης,
Τηλ.: 25510 32027, Κιν.: 6973 370 210, e-mail: sinadenta@yahoo.gr

Apostolos Ioannou Medical Supplies Ltd., Μιχαήλ Καραολή 8B, 1095, Λευκωσία, Tel No. 22681817, Mob No.99497505, Fax No. 22355992
CEFA S.c.r.l. - Italy

Αυτόματη επιλογή παραμέτρων ακτινοβολίας.

Το Hyperion παρουσιάζει την εξελιγμένη τεχνολογία αναγνώρισης μορφολογίας (MRT) η οποία αναγνωρίζει αυτόματα το μέγεθος κάθε ασθενή και ρυθμίζει αυτόματα όλες τις παραμέτρους που απαιτούνται ώστε να εξασφαλιστεί σωστή έκθεση ακτινοβολίας. Με την τεχνολογία MRT δεν απαιτείται προγραμματισμός χρόνου έκθεσης, Kv ή mA ακόμα και μέγεθος του ασθενή από τον χρήστη του πανοραμικού.

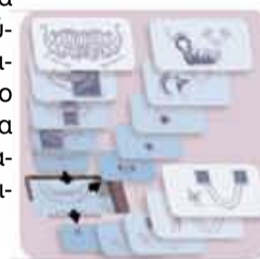
Τοποθετείστε, ακτινοβολήστε, έτοιμοι σε λιγότερο από 9 δευτέρα.

Με το Hyperion η οπτική επαφή με τους ασθενείς σας, είναι εξασφαλισμένη πάντα. Αυτή η «πρόσωπο με πρόσωπο» προσέγγιση είναι βολική για τον γιατρό αλλά και για τον ασθενή. Η σταθερή και σωστή τοποθέτηση του ασθενή είναι εφικτή σε πολύ λίγο χρόνο. Κατόπιν, είσαστε έτοιμοι να ακτινοβολήσετε σε λιγότερο από 9 δευτέρα.



Μεγάλο φάσμα διαγνωστικών προγραμμάτων

Για ειδικές περιπτώσεις που ο χρήστης απαιτεί συγκεκριμένες διαγνωστικές εικόνες το Hyperion διαθέτει 15 διαφορετικά προγράμματα που καλύπτουν όλες τις διαγνωστικές ανάγκες χωρίς ο χρήστης να ανησυχεί για την σωστή ρύθμιση των παραμέτρων του ακτινογραφικού.



anthos
HELLAS



X-pod
Wireless Digital System



RXDC HyperSphere
High frequency X-ray unit



SkyView
3D CBCT panoramic imager

myray
new comfort
in digital imaging