

today



SSER vă invită

la standul său să aflați detalii legate de manifestările organizate, congres și programul cursurilor care vor urma în 2013.

»Pagina 2



Dental products in focus

DENTA – cea mai importantă expoziție în domeniul medicinei dentare în România vă invită să aflați care sunt ultimile noutăți în domeniu și ce oferte au pregătit companiile.

»Pagina 3



What's on in București

Bucureștiul se deschide în fața dumneavoastră și vă așteaptă să-l descoperiți pas cu pas. În TODAY găsiți informații despre oraș, mâncare și captivanta viață de noapte.

»Pagina 10

Expoziția Denta 2012

Expozanți din Romania și străinătate își vor prezenta cele mai noi produse în ziarul TODAY

■ Din partea Societății de Stomatologie Estetică din România (SSER) vă urez bun venit la DENTA – Expoziția Internațională de Medicină Dentară și Produse Stomatologice. Anul acesta, pentru prima dată la Denta, avem deosebită plăcere să vă invităm să răsfoiți ziarul TODAY – cel mai cunoscut ziar la nivel mondial

gură că fiecare vizitator va fi cu adevărat informat în legătură cu cele mai bune oferte de la târg.

DENTA – cea mai importantă expoziție din domeniul medicinei dentare din România oferă o gamă largă de produse, cum ar fi: echipamente, instrumente, accesorii, materiale, produse de igienă

Tribune, și începând de anul acesta și a ziarului TODAY.

Prin urmare, bine ați venit la Denta, să aflați ultimile noutăți în

domeniu, să vă bucurați de frumusețile Bucureștiului, și nu uitați să treceți pe la standul SSER să vă ridicați un exemplar gratis al ziarului TODAY și să primiți informa-

ții legate de cursurile care vor urma.

Cu sinceritate, al Dvs.,

*Dr. Florin Lăzărescu
Vicepreședinte – Societatea Europeană de Cosmetică Dentară
Director Corporației – Societatea de Stomatologie Estetică din România*

AD



distribuit gratis pe durata expozițiilor. Începând din anul 1999 TODAY a devenit, pe întreg mapamondul, cel mai important ghid atât al vizitatorilor cât și al expozanților.

orală și produse chimico-farmaceutice pentru uz stomatologic.

Expozițiile oferă întotdeauna oportunitatea de a intensifica contactele cu clienții, oferă oportunități noi de afaceri, întâlniri între fabricanți și utilizatori, precum și posibilitatea lansării noilor produse.

Pe durata următoarelor 3 zile, veți avea foarte multe de descoperit în București, începând cu numeroasele prezentări din cadrul expoziției și continuând cu frumusețile orașului, mâncarea delicioasă și captivanta viață de noapte.

SSER este implicată începând din 2004 în organizarea de congrese, prezentări teoretice și practice, cu peste 80 de evenimente în fiecare an, devenind astfel de departe cea mai importantă societate științifică de profil cu 6 filiale (București, Iași, Cluj, Timișoara, Brașov și Galați) și peste 1.000 de membrii activi. SSER este un jucător important în piața media în domeniul medicinei dentare, fiind editorul revistei *Cosmetic Dentistry România*, a ziarului *Dental*



Experiența îndelungată pe care o au atât SSER cât și Dental Tribune International (DTI) – cel mai important grup media în domeniul medicinei dentare, ne asi-

ABT

Artis Bio Tech

În pas cu timpul

www.artisbiotech.ro

Suportul împlinește frumusețea.

Sisteme de implanturi, biomateriale și instrumentar de ultimă generație.

"Promisiunea noastră este să rămânem în continuare partenerul dumneavoastră de încredere, oferindu-vă servicii de maxim profesionalism."

Cristiana Bica
Managing Partner
Artis Bio Tech

AlphaBio
Simplantology

Geistlich
Biomaterials

XIVE
FRACENT

Densply
FRACENT

B BRAUN
SHARING EXPERTISE

AESCULAP

FRIOS
FRACENT

Meisinger

DENTA Exhibition 2012

Romanian and international exhibitors present their newest products in TODAY

■ On behalf of Society of Esthetic Dentistry in Romania (SSER) I would like to welcome you at DENTA-International Exhibition of Dentistry and Dental Technologies in Bucharest.

This year, for the first time at DENTA exhibition we have a pleasure to invite you to review TODAY – the best known worldwide dental trade show newspaper distributed for free. Since 1999 TODAY has become the definitive business guide for visitors and exhibitors at the largest dental exhibitions all over the world.

Longstanding experiences of SSER and Dental Tribune International, the leading publishing group in dentistry worldwide, ensure that each interested DENTA visitor will be thoroughly informed about this year's best trade offers.

DENTA – is the biggest exhibition in the field in Romania with an extended range of topics: equipment, instruments, accessories, materials, oral hygiene and chemical-pharmaceutical products for dentistry.

Tradeshows always give a great opportunity for intensifying contacts with customers, new business openings, face to face meetings between manufacturers and users, market analysis or launching new products.

During the next three days, there is a lot to explore here in Bucharest, from numerous product presentations at the exhibition, to the beautiful old district, tasty food and exciting night life in the city.

SSER is involved since 2004 in organizing congresses, theoretical and practical lectures, with more

than 80 events each year, being by far the most active and professional scientific society in Romania. It has 6 branches (Bucharest, Iasi, Cluj, Timisoara Brasov, Galati) and over 1.000 active members. Publisher of Cosmetic Dentistry Romania, Dental Tribune and from this year TODAY, SSER is an important player in dental media market in Romania.

Therefore, welcome at DENTA, learn what is new on the market, enjoy Bucharest and don't forget to visit SSER booth to pick up your free copy of TODAY and check the upcoming courses!

Sincerely yours,

Dr Florin Lăzărescu
Vice President – European Society of Cosmetic Dentistry
Corporate Director – Romanian Society of Esthetic Dentistry

AD

UNIONEA EUROPEANĂ
GUVERNUL ROMÂNIEI
MINISTERUL MUNCII, FAMILIEI
ȘI PROTECȚIEI SOCIALE
AMPĂȘORU
Fondul Social European
POSDRU 2007-2013
Instrumente Structurale
2007-2013
ORGANISMUL INTERMEDIER
REGIONAL PENTRU PIȘI DRU
REGIUNEA BUCUREȘTI ȘI P.V.
SOCIETATEA DE STOMATOLOGIE
ESTETICĂ DIN ROMÂNIA
SSER

DENT - Dinamism, Eficiență și Noi Tehnologii în Medicina Dentară. Proiect cofinanțat din Fondul Social European prin Programul Operațional Sectorial Dezvoltarea Resurselor Umane 2007-2013. INVESTEȘTE ÎN OAMENI!

SSER

Congresul Internațional de Estetică Dentară
16-18 Mai 2013
București

» Info

SSER · Str. Dr. Leonte · Nr. 8 · Sector 5 București · România ·
Telefon: 021 317 58 64
Email: contact@sser.ro
Web: www.sser.ro

www.sser.ro

Organizator Congres
Societatea de Stomatologie Estetică din România
Dedicată excelenței în estetica dentară

Participarea la congres este gratuită în cadrul proiectului DENT
Înscrierea se face exclusiv pe site-ul
www.sser.ro și www.sser.ro/dent

XiVE – 10 ANI DE SUCCES. UN STUDIU RECENT A INDICAT O RATĂ DE SUCCES DE 99.3%, ATUNCI CÂND SE UTILIZEAZĂ IMPLANTURI XiVE

O investigație clinică recentă, coordonată de Dr. Marco Degidi, Dr. Giuseppe Daprile și Prof. Adriano Piatelli, în cadrul căreia s-au studiat 4,135 de implanturi XiVE, a stabilit că măsurarea cuplului de inserție și analiza frecvenței de rezonanță (RFA) pot descrie stabilitatea primară a implanturilor în para-

urmărire clinică a variat de la 6 la 40 de luni.

Sistemul de implanturi XiVE, dezvoltat de Dentsply Friadent, a celebrat 10 ani de progres și soluții inovative; 10 ani de versatilitate chirurgicală și libertate protetică aproape nelimitată. De-a lungul acestei de-

XiVE® – 10 Years of Success



metri diferiți. În cadrul studiului, cu ajutorul implanturilor XiVE, s-a putut obține o stabilitate primară crescută în toate tipurile de os, atât în cazul încărcării imediate, cât și în cazul celei precoce. Rata de supraviețuire a implanturilor, pe parcursul studiului a fost de 99,3%, fără să fie identificate pierderi ale implanturilor dictate de tipul de încărcare ales.

Aceste rezultate se înscriu în coordonatele concluzionate și de alte studii realizate precedent. La aniversarea de 10 ani a sistemului de implanturi XiVE se poate sumariza că indiferent de tipul de os, zona de implantare sau modul de încărcare pentru care s-a optat, cele aproximativ 6.100 de implanturi studiate în total au indicat o rată de succes de peste 99%. Perioada de

cade sistemul a lansat conceptul TempBase – pentru încărcarea imediată, implanturile de 3.0mm diametru – pentru spațiile osoase înguste, bonturile CERCON – pentru estetică supremă, trusa chirurgicală modulară – pentru simplificarea pașilor de lucru, ambalajul „No touch” – câștigător al premiului de design, precum și tehnologii compatibile cu ghidurile chirurgicale, CAD/CAM sau bonturi individualizate.

Pentru a afla mai multe despre acest sistem de implanturi revoluționar, adresați-vă unui specialist din echipa Artis Bio Tech, distribuitorul implanturilor XiVE în România.

ARTIS BIO TECH
www.artisbiotech.ro

today

About the Publisher

Editorial/Administrative office:

Societatea de Stomatologie Estetică din România (SSER)
Str. Dr. Leonte Nr. 8
cod postal: 050465
Sector 5, București

Tel.: 021.317.58.64
Fax: 021.317.58.65
Internet: www.sser.ro

Director Corporații: Dr. Florin Lăzărescu

Contact: Andreea Munteanu

Această ediție de TODAY va apărea pe durata expoziției DENTA, în perioada 8-10 Noiembrie 2012, București.

Toate articolele și pozele publicate în ziar sunt protejate de legea dreptului de autor. Toate încercările de reproducere, fără acordul prealabil al editorului, se va pedepsi penal. Editorul nu își asumă responsabilitatea pentru exactitatea informațiilor legate de companii și a reclamelor.

Se aplică termeni și condiții generale, locul de judecată este București.

dti
Dental
Tribune
International

SUPPORTUL ÎMPLINEȘTE FRUMUSEȚEA...

...despre estetica serviciilor oferite de Artis Bio Tech, unul dintre cei mai importanți distribuitori naționali din implantologia dentară.

Furnizor de sisteme de implanturi, biomateriale și instrumentar chirurgical, Artis Bio Tech este partenerul de încredere al specialiștilor din domeniul stomatologiei, încă din anul 2006. Compania a început prin a importa și distribui sistemul de implanturi Alpha Bio pe piața din România. Ulterior, la sugestia clienților, portofoliul s-a îmbogățit cu alte game de produse Premium, respectiv bio-

dispoziția colaboratorilor săi stocuri permanente de produse. Astfel, livrările sunt efectuate rapid și cu seriozitate, aducând un plus de siguranță și de satisfacție în relația distribuitor-medic-pacient, perspectivele de viitor fiind ex-

trem de optimiste. De asemenea, clienții Artis Bio Tech au la dispoziție o agendă completă de evenimente de înaltă clasă, atât naționale, cât și internaționale, precum și programe locale de tip Study-Club, bazate pe expe-

riența vastă a rețelei proprii de lideri de opinie.

Dacă doriți să împărtășiți succesul nostru, vă așteptăm la sediul din Str. Sf. Spiridon, nr. 12, ap. 2, sector 2, București sau

completați formularul de contact disponibil pe www.artisbiotech.ro și un specialist Artis Bio Tech vă va vizita în cel mai scurt timp.

ARTIS BIO TECH
www.artisbiotech.ro

AD

PARTENERUL DUMNEAVOASTRA IN TEHNICA DENTARA

Dr. Fischer®

LABORATOR DENTAR

15 ani
Fidelitate

NOU

EVOTECH3D - UN SISTEM REVOLUȚIONAR IN TEHNOLOGIA CAD/CAM

NOU

WWW.EVOTECH3D.RO

- ✓ De 10 ani in Romania! Colaboram in prezent cu peste 450 de cabinete din Bucuresti, din tara si din strainatate.
- ✓ Colaborare profesionista si timp rapid de executie a lucrarilor.
- ✓ Cu noi economisiti timp deoarece curierii nostri preiau si livreaza zilnic lucrarile in Bucuresti, iar in tara beneficiati de serviciul rapid Prioripost, Cargus, Fan Curier, etc.
- ✓ Consultanta gratuita si exemplificarea computerizata a planului de lucru sunt asigurate de specialistii nostri.
- ✓ Garantam lucrarile protetice pe care le realizam cu materiale din Comunitatea Europeana, omologate de Ministerul Sanatatii din Romania.
- ✓ Prezenta permanenta la sediu intre orele: 7:00 - 21:00
- ✓ Realizam urmatoarele tipuri de lucrari protetice:
 - Coroane si punți: fizionomice si semifizionomice din ceramica si compozit
 - Coroane total ceramice, fara suport metalic, fatete, inlay (ceramica presata)
 - Coroane si punți din zirconiu
 - Incrustatii onlay - inlay: Artglass, metalice (nobile si nenobile)
 - Lucrari pe implant: pe toate tipurile de implante
 - Proteze scheletate cu sisteme speciale: culise, capse, telescoape si cu crosete turnate
 - Proteze acrilice totale si partiale, gutiere de albire, sine bruxism si aparate ortodontice (toate tipurile)

NOU Realizam coroane si punți din Zirconiu si Cr-Co prin tehnologia CAD/CAM (Evotech3D).



Pentru Bucuresti si Ilfov, asiguram transportul prin curieri proprii. La nivel national, apelam la partenerii nostri.



Suportul împlinește frumusețea.

materiale Geistlich, sistem de implanturi XiVE și materiale pentru managementul osos Frios de la Dentsply Friadent, instrumentar Aesculap și accesorii chirurgicale Meisinger. Toate aceste branduri au fost introduse cu succes pe piață, ca urmare a unei cereri justificate de produse de calitate, domeniul stomatologic din România fiind bombardat de oferte-capcană și mărfuri contrafăcute.

Păstrând un contact permanent cu furnizorii externi, Artis Bio Tech reușește să aducă cele mai noi studii și informații privind produsele comercializate. Mizând pe aceeași relație strânsă cu medicii și pacienții lor, se facilitează accesul la informație și la metodele de lucru indicate de producători. De aceea, mesajul "În pas cu timpul", inserat în sigla ABT, afirmă întocmai misiunea trasată de companie: "Să rămână liderul de piață în implantologia dentară, oferind soluții inovative personalizate și fiind recunoscuți de profesioniștii în domeniu drept partener cu servicii de top".

Având o dezvoltare constantă și vitală, Artis Bio Tech pune la

STR. SERG. NUTU ION NR.44, SECTOR 5

TELEFON: 316 11 44; FAX: 316 11 48; MOBIL: 0744 566 695, 0724 570 108, 0746 104 847

EMAIL: OFFICE@FISCHER.RO; DRFISCHER.LABORATORDENTAR@YAHOO.COM; WWW.FISCHER.RO

EQUIA – O NOUĂ DIMENSIUNE A RESTAURĂRILOR STOMATOLOGICE

EQUIA este un sistem de restaurare unic pentru restaurări posterioare estetice și economice ce prezintă caracteristici impresionante din toate punctele de vedere. Sistemul EQUIA combină EQUIA Fil – o nouă generație de particule de sticlă – și EQUIA Coat – un lac de protecție cu conținut rășinic ridicat.

- Timpul total al procedurii mai mic de 3,5 minute.
- Sistemul nu necesită stratificare, este nelipicios și condensabil, și se adaptează perfect la pereții cavității.
- Având un stres al contracției la priză aproape inexistent, EQUIA poate fi considerat un adevărat material de restaurare

o singură aplicare a lacului EQUIA Coat este suficientă.

Estetica incomparabilă a sistemului EQUIA vă oferă o paletă largă de opțiuni pentru restaurările posterioare astfel încât dumneavoastră să puteți satisface așteptările pacienților.

- Obțineți mai ușor ca niciodată suprafețe lucioase și netede fără egal, cu un luciu natural durabil în timp.
- Restaurarea este protejată împotriva decolorării pentru o stabilitate a culorii pe termen lung.
- Cele nouă nuanțe vă oferă posibilitatea de a găsi întotdeauna culoarea perfect adaptată.

GC EUROPE
www.gceurope.com



EQUIA oferă un avantaj substanțial al timpului comparativ cu multe alte opțiuni de restaurare.

într-o singură etapă chiar și în cazul cavităților mari și adânci. – Nu sunt necesare finisarea și lustruirea complexă deoarece

SIMPLANTOLOGY – IMPLANTOLOGIA SIMPLIFICATĂ SUSȚINUTĂ DE ALPHA BIO TEC

Leonardo Da Vinci spunea că simplitatea este cea mai complexă formă a sofisticării. Acest citat celebru reprezintă pe de-a întregul filosofia pe care se bazează Alpha Bio Tec – o companie-lider specializată în conceperea și dezvoltarea de soluții de tratament, focalizată asupra ariilor implantologiei și proteticii dentare.

Încă de la înființarea sa, în urma cu mai bine de 20 de ani, Alpha Bio Tec a dezvoltat o serie lungă de produse inovative, menite să le pună la dispoziție medicilor dentiști cea mai eficientă paletă de servicii. Avantajul major oferit de producător este, însă, abilitatea cu care printr-un număr redus de instrumente se poate obține o multitudine de soluții de tratament. Această caracteristică unică face ca investiția financiară să fie redusă inteligent și transformă ansamblul în cel mai accesibil sistem de implanturi, dintre cele cu experiența demonstrată. Iar pentru a



se asigura că produsele sunt potrivite perfect cu cerințele tot mai crescute ale practicienilor, Alpha Bio Tec a dezvoltat un departament de cercetare și progresare permanentă, alcătuit din experți din domeniul stomatologiei. Membrii dedicați ai echipei de cercetare determină prin studii științifice rezultatele care stau la baza metodelor de producție

alese de Alpha Bio Tec, asigurând în același timp respectarea celor mai stricte cerințe ale sistemelor de controlul calității.

Implanturile dentare, părțile protetice ale acestora, precum și accesoriile conexe, produse de Alpha Bio Tec, se integrează natural în corpul uman, scurtează timpul de recuperare și previn complicațiile asigurând durabilitatea peste ani. În plus, dincolo de serviciile și produsele solicitate de comunitatea stomatologică, Alpha Bio Tec operează un program profesional de susținere, formare și îmbunătățire a cunoștințelor medicale, pus la dispoziție la nivel internațional. În România, acest serviciu special de consiliere este oferit prin Artis Bio Tech, unicul distribuitor autorizat al sistemului de implanturi Alpha Bio pe teritoriul țării noastre.

ARTIS BIO TECH
www.artisbiotech.ro

G-ÆNIAL UNIVERSAL FLO – ARTA DE A CREA O ESTETICĂ INJECTABILĂ

Fluiditate controlată, rezistență maximă. Cu fluiditatea sa controlată, G-æniel Universal Flo se injectează la fel ca un compozit fluid, însă își va păstra forma la fel ca un compozit tradițional. Un compozit de talie mondială ce prezintă rezistență, luciu și versatilitate excepționale și care poate fi utilizat în cazul tuturor indicațiilor de restaurare.

Ca medic stomatolog, este posibil să întâmpinați dificultăți în găsirea unui material care să se adapteze perfect în cavitățile adânci sau înguste și care să aibă o rezistență adecvată pentru suprafețele ocluzale. Datorită vâscozității sale injectabile, G-æniel Universal Flo oferă răspunsul la multe cazuri dificile în care nu doriți să faceți compromisuri între aplicarea perfectă, estetică sau rezistență.

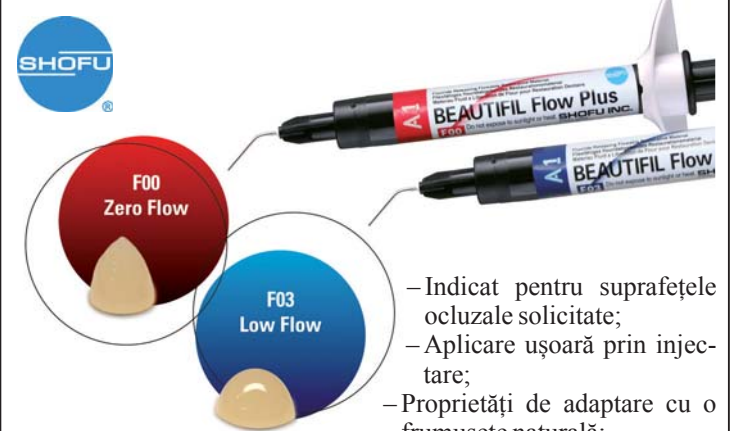
jectabil pentru toate clasele de cavități.

- Fluiditate controlată – adaptare perfectă combinată cu stabilitate pentru o refacere simplă a formelor anatomice.
- Auto lustruire – finisare rapidă cu retenție ideală a luciului.
- Estetică superbă – 15 nuanțe cu 3 nivele de opacitate aliniată la toate celelalte compozite de restaurare GC.

Material de restaurare universal cu rezistență ridicată – compozit in-

GC EUROPE
www.gceurope.com

BEAUTIFIL FLOW PLUS – COMPOZIT HYBRID FLUID PENTRU DINȚI FRONTALI ȘI LATERALI



- Indicat pentru suprafețele ocluzale solicitate;
- Aplicare ușoară prin injecție;
- Proprietăți de adaptare cu o frumusețe naturală;
- Eliberarea și absorbția prelungită de fluoruri;
- Opacitate deosebită la radiografie.

Caracteristicile deosebite ale sistemului de restaurare dentară Beautiful II sunt reprezentate de proprietățile de difuziune ale luminii, care corespund celor ale smalțului dintelui și ale dentinei, capacitatea sa extraordinară de modelare, precum și de capacitatea tehnologică patentată a materialului de a elibera și absorbi fluoruri.

Beautiful Flow Plus este pasul următor în domeniul dezvoltării materialelor de restaurare dentară și îmbină proprietățile de aplicare ale unui compozit tip flow cu compozit hibrid pentru obturații.

Beautiful Flow Plus este recomandat pentru orice indicație terapeutică-inclusiv pentru suprafețele ocluzale solicitate ale dinților și marginile ocluzale. Prin manevrabilitatea îmbunătățită care permite aplicarea prin injecție, restaurarea dinților laterali nu a fost nicicând mai ușor de realizat. Mai mult, capacitatea de eliberare și absorbție a fluorurilor, precum și rezistența la dezvoltarea bacteriilor, reduc apariția cariilor secundare.

Beneficii pentru dumneavoastră:
– Restaurații clasa I până la clasa V;

Paleta extinsă de culori vă dă posibilitatea de a oferi pacienților dumneavoastră un sistem de compozit sigur, care eliberează fluoruri și are proprietăți estetice deosebite. Culorile de bază au fost optimizate pentru obținerea unui efect de cameleonizare eficient, care să permită armonizarea la restul dinților naturali.

Echilibrul unic dintre matricea dentară și materialul de obturație conduce la o excelentă capacitate de lustruire a obturației, care garantează o strălucire de lungă durată.

Low Flow (F03)

Capacitatea de fluidizare moderată pentru restaurarea dentară a fisurilor, defectelor de colet și aplicare ca strat de baza (Baseliner).

Zero Flow (F00)

Cu capacitate deosebită de modelare pentru formarea cu ușurință a anatomiei ocluzale, a marginilor și a detaliilor complicate de suprafață.

MEDIMEX
www.medimex.ro

ELEMENTS OBTURATION UNIT

Sistem pentru obturarea la cald a canalelor radiculare

Elements Obturation Unit realizează obturarea 3D a canalelor radiculare (eficient, predictibil și precis).

4 funcții într-un aparat:

- sigilare apicală,
- injecție de gutapercă,
- tester pulpar,
- cauterizare, toate având temperatură și durată presetate.

Temperatura este afișată și poate fi modificată.

Cartușe:

3 dimensiuni diferite, cu 3 vâscozități diferite.

Vârfulurile:

– sunt din argint – conductivitate excelentă,



– preîndoite la 45° pentru un acces posterior ușor.

Încălzire rapidă și răcire imediată a vârfului.

Ofertă acum la SybronEndo!

SYBRONENDO
www.sybronendo.com

INTRODUCING

Two Striper®

THE P.B.S.® BOND ADVANTAGE

FREZA CU DURATA DE FOLOSIRE INDELUNGATA

- Tehnica speciala de lipire a cristalelor de diamant determina ramanerea lor pe suprafata frezei un timp lung

TAIERE RAPIDA, FINA

- Mai multe suprafete de diamant expuse in orice punct

INDEPARTARE RAPIDA

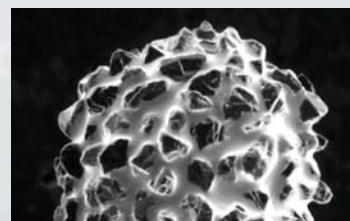
- Distributie uniforma si concentrare maxima a cristalelor de diamant

INOVATOARE

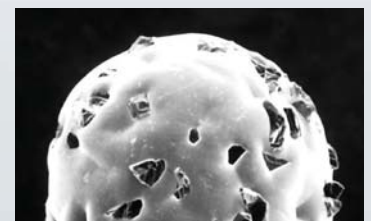
- Singurele freze diamantate de pe piata fabricate utilizand tehnica de lipire P.B.S.®



Freza Noua Diamantata

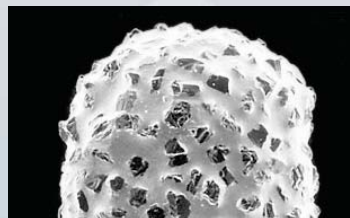


Freza Noua Two Striper®

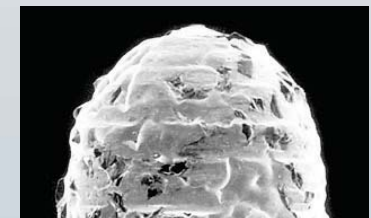


Freza Noua cu varf placat prin electroliza

Freza diamantata folosita



Freza Two Striper® folosita



Freza cu varf placat prin electroliza folosita



**abrasive
technology**



USA 1.740.548.4100 | www.abrasive-tech.com

GEISTLICH BIO-OSS PEN – NOUL APLICATOR ERGONOMIC ȘI UȘOR DE UTILIZAT CARE CONȚINE GRANULE DE GEISTLICH BIO-OSS, MATERIALUL DE REGENERARE OSOASĂ NR. 1 DIN LUME

Geistlich Bio-Oss Pen este răspunsul la cerințele tot mai complexe pe care practica zilnică le solicită industriei stomatologice. Geistlich Bio-Oss Pen este noul aplicator care oferă substituentul osos nr. 1 la nivel internațional, cu un plus de manevrabilitate, confort și acces optim la zona de defect.

Pentru a utiliza Geistlich Bio-Oss Pen trebuie să urmați câțiva pași simpli: desigilare, umezire, utilizare. În vederea obținerii unei consistențe corespunzătoare, mai întâi granulele de Geistlich Bio-Oss se umezesc cu soluție salină fiziologică, sterilă, sau cu sânge prelevat de la pacient.

Apoi, se montează aplicatorul curb disponibil în pachet și cu ajutorul său Geistlich Bio-Oss ajunge în zona dorită, confortabil, rapid și curat, direct din aplicatorul steril. În acest mod, Geistlich Bio-Oss devine



mult mai ușor de utilizat, în special în zonele posterioare sau în sinus.

În plus, pe lângă reducerea timpului de intervenție, Geistlich Bio-Oss Pen mai are un avantaj major: pistonul flexibil face ca materialul de adăugire osoasă să fie eliberat complet din aplicatorul curb, pierderile de material fiind aproape inexistente.

Această opțiune nouă de prezentare este disponibilă în două tipuri de granulație întocmai ca Geistlich Bio-Oss varianta clasică, la flacon. Astfel, granulația mare se recomandă pentru elevarea mucoasei sinusale prin tehnica ferestrei laterale sau pen-

tru augmentarea defectelor osoase mari – procedura de sinus lifting cu Geistlich Bio-Oss este o formă de tratament cu predictibilitate ridicată și demonstrată științific. Utilizarea granulelor mici se indică pentru adăugirea osoasă din jurul implanturilor sau a defectelor de dimensiuni reduse.

Geistlich Bio-Oss Pen este disponibil în România prin Artis Bio Tech. Vizitați standul Artis Bio Tech din cadrul Denta, pentru detalii suplimentare despre acest produs.

ARTIS BIO TECH
www.artisbiotech.ro

FUJICEM 2 DE LA GC – CIMENT IONOMER DE STICLĂ SUPERIOR ÎMBUNĂTĂȚIT CU RĂȘINĂ, PENTRU CIMENTARE CU TEHNOLOGIA INOVATOARE FORCE & FUSION

Când inovația și tehnologia se unesc pentru a vă oferi simplitatea de care aveți nevoie. Noul FujiCEM 2 de la GC este rezultatul unui întreg deceniu de îmbunătățiri permanente combinat cu reputația solidă a peste 150 milioane de coroane cimentate în întreaga lume. Cu ajutorul Tehnologiei inovatoare Forță & Fuziune, FujiCEM 2 oferă medicilor stomatologi siguranța unui tratament reușit. Noul FujiCEM 2 combină cele mai bune proprietăți de manipulare cu cele mai bune proprietăți fizice pentru satisfacția dumneavoastră totală.



Indiferent dacă preferați mixarea automată sau pe cea manuală, un aplicator tip clicker sau unul tip seringă... FujiCEM 2 oferă toate variantele într-un singur produs:

- Manipulare îmbunătățită.
- Alegeți aplicatorul preferat. Pe lângă Aplicatorul metalic Paste Pak, acum aveți posibilitatea de a utiliza un piston din plastic cu 85% mai ușor, autoclavabil și eficient ca și costuri.
- Culori diferențiate ale pastelor A și B. Această caracteristică îmbunătățită vă oferă control vizual pentru a obține un amestec omogen.
- Proprietăți fizice îmbunătățite: rezistență mai ridicată la flexie și adeziune mai puternică.

GC EUROPE
www.gceurope.com

ALL-BOND UNIVERSAL – CEL MAI NOU ADEZIV DE LA BISCO

All-Bond Universal de la Bisco este un sistem adeziv cu adevărat universal și foarte ușor de folosit. Este autogravant (self-etch), permite condiționarea suprafețelor dentare (gravare acidă/demineralizare, primer, bonding) într-o singură aplicare și un singur strat, dintr-un singur flacon.

Spre deosebire de toți ceilalți adezivi autogravanti (self-etch) de pe piață (care se prezintă de asemenea într-un singur flacon), All-Bond Universal este conceput pentru a funcționa perfect pentru restaurări directe și indirecte, pentru a adera la toate substraturile indirecte și este compatibil cu toate rășinile și cimenturile compozite, fotopolimerizabile, cu priză auto sau duală.

All-Bond Universal este un adeziv de ultimă generație, având ca solvent etanolul; este indicat pentru aplicarea atât pe dentină, cât și pe smalț. Grosimea stratului este foarte mică, sub 10 μm, calitate esențială pentru folosirea în aplicații indirecte.

Formulă chimică foarte stabilă. Nu necesită refrigerare! Nu necesită activator suplimentar!

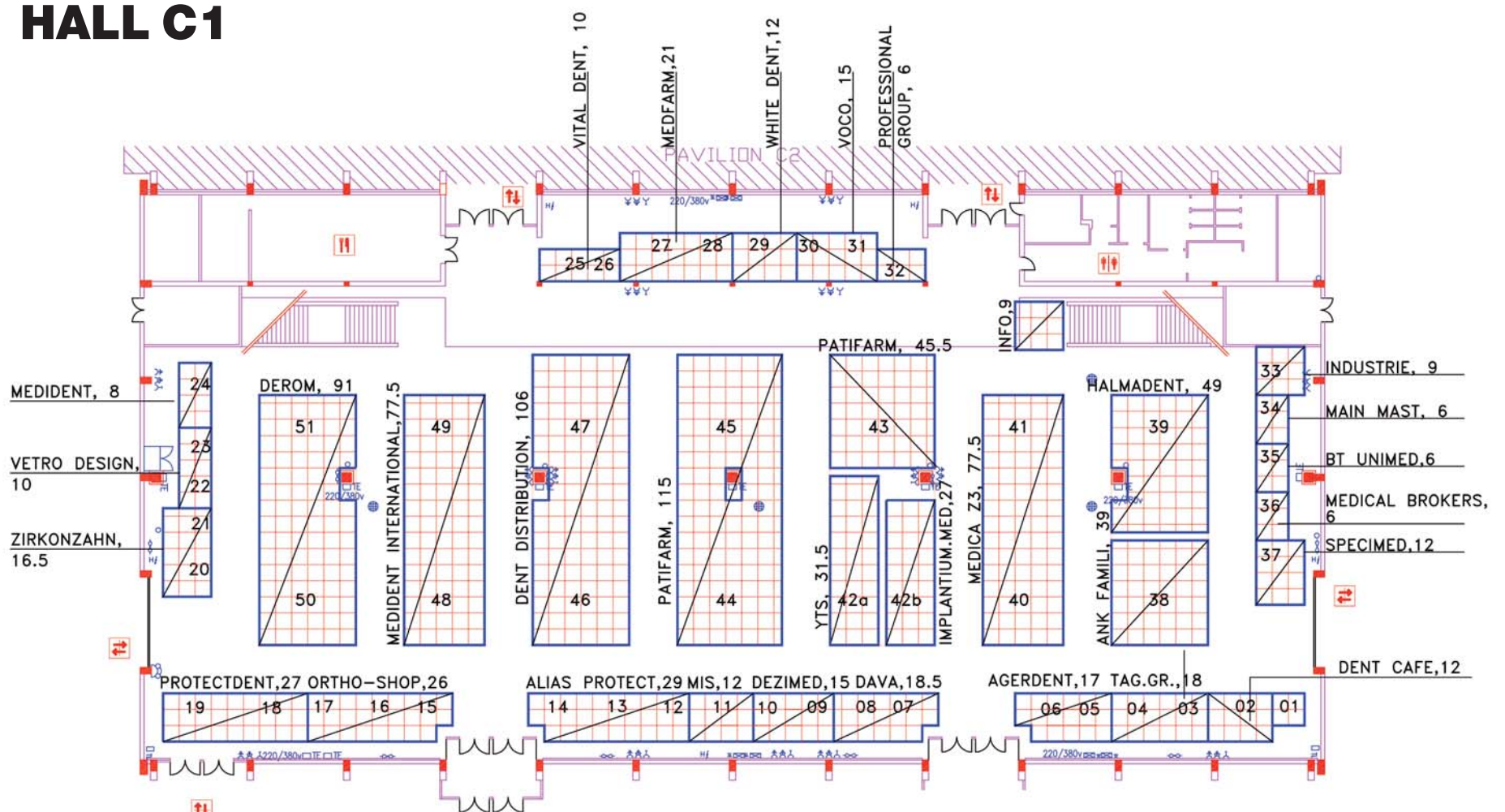
Avantaje:

- perfect pentru orice tehnică adezivă – self-etch, total-etch sau selective-etch;
- conține monomeri MDP care cresc rezistența și durabilitatea adesiunii, permițând în același timp adesiunea la restaurări indirecte (la zirconiu, alumina și metal);
- are un pH ușor acid (pH > 3), care asigură compatibilitatea produsului cu materiale pentru restaurări cu priză duală și cu cele cu priză auto în aceeași măsură;
- fiind un adeziv autogravant, riscul dezvoltării unei sensibilități postoperatorii este virtual nul;
- tolerant la tehnica de lucru: rezultate excelente pe dentina uscată, umedă sau ușor udă;

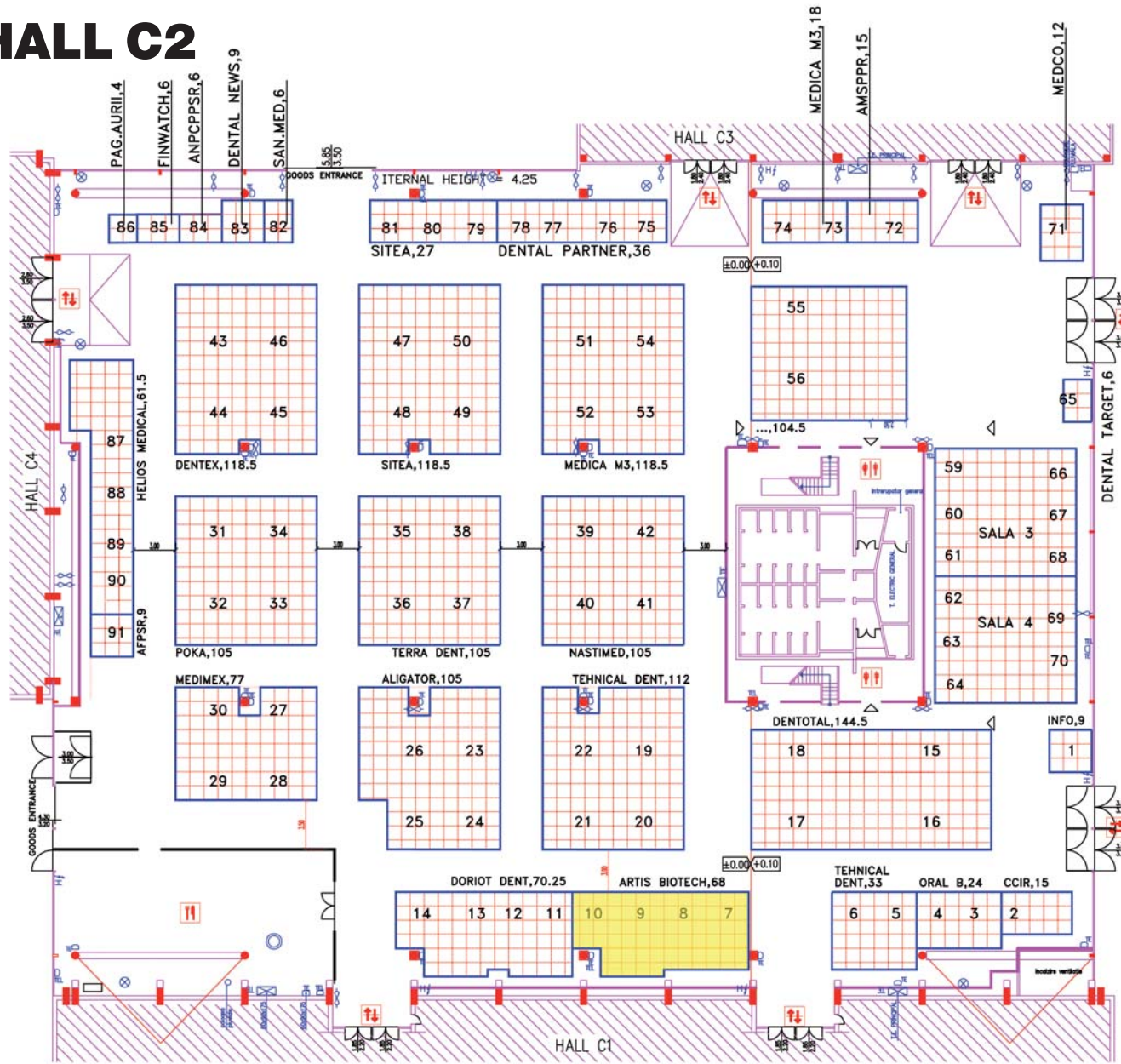
TERRADENT
www.terradent.ro



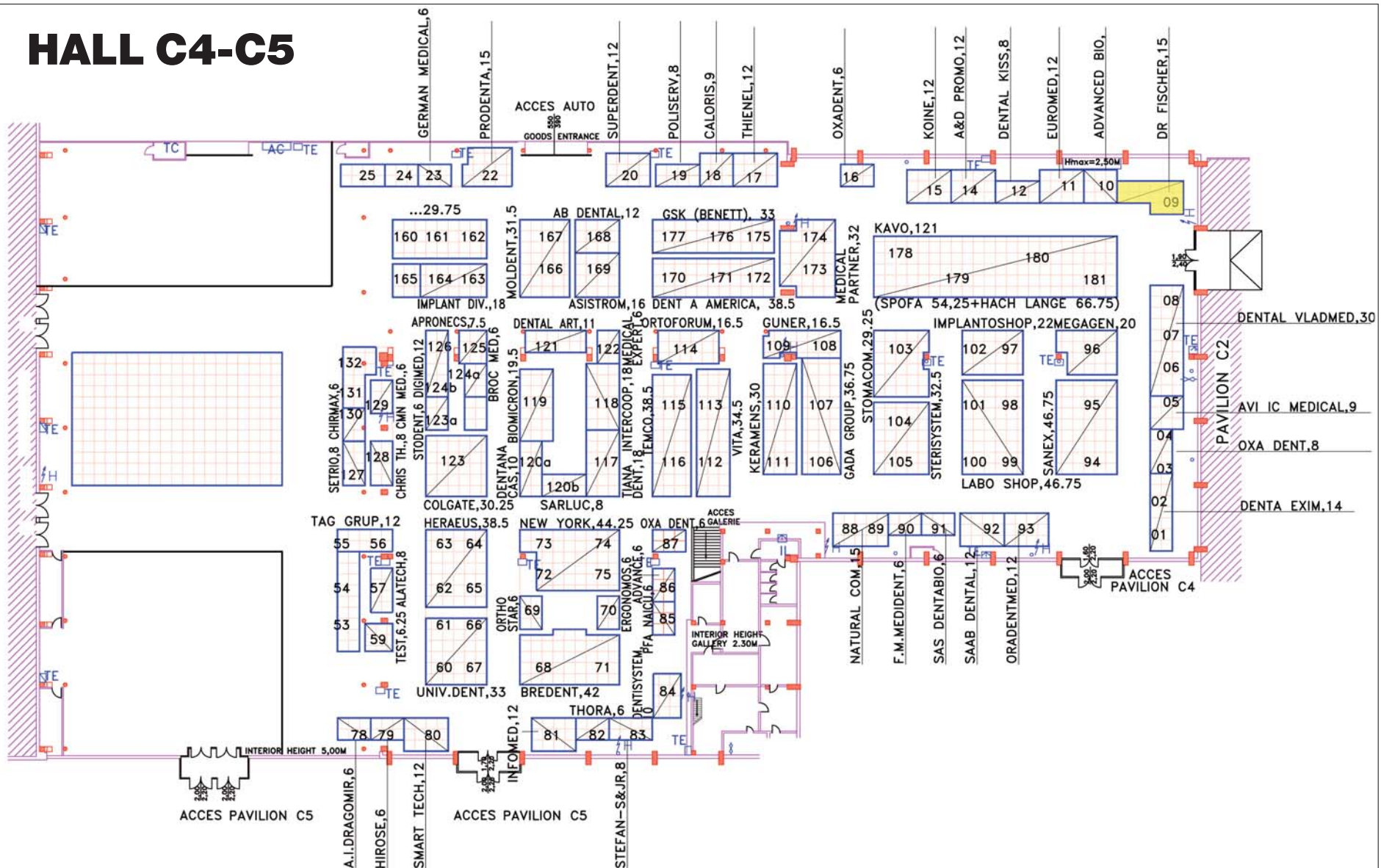
HALL C1



HALL C2



HALL C4-C5



| Client | Pav./Stand interior |
|---|---------------------|
| A | |
| A.G.E.R.-DENT SRL | C1/05-06 |
| A&D PROMO DISTRIBUTION | C4/14 |
| AB DENTAL INTL SRL | C5/168 |
| ADARA MEDIA SRL | C4/01-02 |
| ADVANCED BIO RESEARCH SRL | C4/10 |
| ADVANCED GERMAN ORTHODONTICS SRL | C5/86 |
| ALATECH-SAM | C5/57 |
| ALEXANDRU IOAN DRAGOMIR | C5/78 |
| ALIAS PROTECH DENT SRL | C1/12-14 |
| ALLIGATOR SRL | C2/23-26 |
| ANK FAMILY SERV SRL | C1/38 |
| APRONECS LTD | C5/125 |
| ARTIS BIO TECH SRL | C2/07-10 |
| ASIST ROM SRL | C5/169 |
| ASOC.FURNIZORILOR DE PROD.STOM.DIN ROMANIA | C2/91 |
| ASOC.MEDICILOR STOMATOLOGI CU PRAC. PRIV.ROMANIA | C2/72 |
| ASOC.NAT.PT.PROT.CONSUMAT. PROMOV.PROGR.STRAT.ROM | C2/84 |
| AVI IC MEDICAL SRL | C4/05 |
| B | |
| BENETT PUBLICIS SRL | C5/175-177 |
| BIO MICRON TRANSILVANIA SRL | C5/119 |
| BREDDENT TIM SRL | C5/68-71 |
| BT UNIMED SRL-D | C1/35 |
| C | |
| CALORIS GROUP SA | C5/18 |
| CAM. DE COM. SI IND. A ROMANIEI | C2/2 |
| CHRIS TEHNODENT SRL | C5/128 |
| CMN MEDICAL ACTIV | C5/129 |
| COLGATE PALMOLIVE ROMANIA | C5/123 |
| D | |
| DAVA SRL | C1/07-08 |
| DENT CAFE | C1/02 |
| DENT DISTRIBUTION GRUP | C1/46-47 |
| DENT-AAMERICA 2000 SRL | C5/170-172 |
| DENTA EXIM SRL | C4/01-02 |
| DENTAL ART DESIGN SRL | C5/121 |
| DENTAL KISS SRL | C4/12 |
| DENTAL NEWS SRL | C2/83 |
| DENTAL PARTNER'S GRUP SRL | C2/75-78 |
| DENTAL TARGET SRL | C2/65 |
| DENTAL VLADMED V&M SRL | C4/06-08 |
| DENTANA CAS IMPEX SRL | C5/120A |
| DENTEX TRADING SRL | C2/43-46 |
| DENTI SYSTEM ARAD SRL | C4/84 |
| DENTOTAL PROTECT SRL | C2/3-4 |
| DENTOTAL PROTECT SRL | C2/15-18 |
| DEROM DENTAL INTERNATIONAL SRL | C1/50-51 |
| DEZIMED SRL | C1/09-10 |
| DIGIMED CORPORATION | C5/124B-126 |
| DORIOT DENT SRL | C2/11-14 |
| DR.FISCHER LABORATOR DENTAR SRL | C4/09 |
| E | |
| ERGONOMOS SRL | C5/70 |
| EUROMED SRL | C4/11 |

| Client | Pav./Stand interior |
|--|---------------------|
| F | |
| FIN WATCH SRL | C2/85 |
| FM MEDIDENT SRL | C4/90 |
| G | |
| GADAGROUP ROMANIA SRL | C4/106-107 |
| GC EUROPE | C2/07-10 |
| GERMAN MEDICAL SUPPORT | C5/24 |
| GUNER KUYUMCULUK | |
| KALIP MAKINE LTD STI | C4/108-109 |
| H | |
| HACH LANGE S.R.L. | C4/180-181 |
| HALMADENT SRL | C1/39 |
| HELIOS MEDICAL & DENTAL SRL | C2/87-90 |
| HERAEUS KULZER | C5/62-65 |
| HIROSE CORPORATION | C5/79 |
| I | |
| IMPLANT DIVISION SRL | C5/163-164 |
| IMPLANTIUM& MEDICAL COMPANY SRL | C1/42B |
| IMPLANTOSHOP DISTRIBUTION SRL | C5/124A |
| INDUSTRIE BIOMEDICHE E FARMACEUTICHE SRL | C1/33 |
| INFO 14 | C2/1 |
| INFO 15 | C1/9 |
| INFOMED SRL | C5/81 |
| INTERCOOP SRL | C5/118 |
| K | |
| KAVO | C4/178-181 |
| KERAMENS GROUP SRL | C4/110-111 |
| KERAMOSILIKAT LTD | C5/125 |
| KOINE ITALIA S.A.S. | C4/15 |
| L | |
| LABO SHOP SRL | C4/99-101 |
| LAGUNA MEDICAL SRL | C1/50-51 |
| M | |
| MAIN MAST SRL | C1/34 |
| MED.CO (MEDICAL COMPANY) SRL | C2/71 |
| MEDFARM TRADING SRL | C1/27-28 |
| MEDICA M3 COMEXIM SRL | C2/73-74 |
| MEDICA M3 COMEXIM SRL | C2/40-41 |
| MEDICA Z3 SRL | C1/40-41 |
| MEDICAL BROKERS ADAM CIESLAK SPJ | C1/36 |
| MEDICAL HELP EXPERT | C5/122 |
| MEDICAL PARTNER SRL | C4/173-174 |
| MEDIDENT INTERNATIONAL S.R.L. | C1/48-49 |
| MEDIDENT ITALIA | C1/24 |
| MEDIMEX DENT SRL | C2/27-30 |
| MEGAGEN DENTAL IMPLANT | C4/96 |
| MIS IMPLANT TECHNOLOGIES | C1/11 |
| MOLD DENT SRL | C5/166-167 |
| N | |
| NASTIMED SERV SRL | C2/39-42 |
| NATURAL COM SRL | C4/88-89 |
| NEW YORK DENTAL SRL | C5/72-75 |
| O | |
| ORADENTMED SRL | C4/93 |
| ORTHO STAR LTD | C5/69 |
| ORTHO-SHOP SRL | C1/15-17 |

| Client | Pav./Stand interior |
|---|---------------------|
| ORTOFORUM SRL | C4/114 |
| OXADENT FORTE SRL | C4/03-04 |
| OXADENT FORTE SRL | C4/16 |
| OXADENT FORTE SRL | C5/87 |
| P | |
| PAGINI AURII SA | C2/86 |
| PATIFARM SRL | C1/43 |
| PATIFARM SRL | C1/44-45 |
| PFA NAICU DANIELA EMILENA | C5/85 |
| POLI SERVINVEST SRL | C4/19 |
| PRODENTA SRL | C5/22 |
| PROFESSIONAL GRUP PLUS SRL | C1/32 |
| PROTECTDENT DISTRIBUTION SRL | C1/18-19 |
| R | |
| REPREZENTANTA COMERCIALA SPOFADENTAL A.S. | C4/178-179 |
| S | |
| S.A.S. DENTABIO | C4/91 |
| SAAB DENTAL SISTEM SRL | C4/92 |
| SANATATEA MEDIA GROUP SRL | C2/82 |
| SANEX SA | C4/94-95 |
| SARLUC SRL | C5/120B |
| SETRIO SOFT SRL | C5/23 |
| SITEA ROMANIA SRL | C2/79-81 |
| SITEA ROMANIA SRL | C2/48-50 |
| SMART TEHNOLOGIE IMPLANT SRL | C5/80 |
| SPECIMED COM SRL | C1/37 |
| STEFAN-S&JR SRL | C5/83 |
| STERISYSTEMS SRL | C4/104-105 |
| STODENT TRADE SRL | C5/123A |
| STOMACOM IMPORT EXPORT | C4/103 |
| SUPER DENT DISTRIBUTION SRL | C5/20 |
| T | |
| TAG GRUP SRL | C1/04-03 |
| TAG GRUP SRL | C5/55-56 |
| TEHNICAL DENT SRL | C2/5-6 |
| TEHNICAL DENT SRL | C2/19-20 |
| TEHNO ELECTRO MEDICAL COMPANY SRL | C4/115-116 |
| TEHNODENT POKA SRL | C2/31-34 |
| TERRA DENT SRL | C2/35-38 |
| TEST TRADING SRL | C5/59 |
| THIENEL DENTAL e.K | C4/17 |
| THORA DENT SRL | C5/82 |
| TIANA DENT SRL | C5/117 |
| U | |
| UNIVERSAL DENTAL SRL | C5/60-67 |
| V | |
| VETRO DESIGN SRL | C1/22-23 |
| VITA ZAHNFABRIK H.RAUTER GMBH& CO.KG | C4/112-113 |
| VITAL DENT SRL | C1/25-26 |
| VOCO GMBH | C1/30-31 |
| W | |
| WHITE DENT PLUS SRL | C1/29 |
| Y | |
| YTS DENTAL VIEW SRL | C1/42A |
| Z | |
| ZIRKONZAHN GmbH | C1/20-21 |



Tribune CME

Clinical Masters Program in Aesthetic and Restorative Dentistry

10-14 January 2013 and 24-27 April 2013 in Dubai, for a total 9 days

Dubai, UAE

2 on location sessions with **live patient treatment** and **hands on** in each session!
+ online live and recorded lectures, **online mentoring**



Didier Dietschi



Francesco Mangani



Panos Bazos

Session I: 10 - 14 January 2013 (5 days)

- Direct/Indirect composite Artistry in the Anterior Segment
- Direct/Indirect composite Artistry in the Posterior Segment
- Photography and shade analysis

Clinical Masters:

Didier Dietschi, Francesco Mangani, Panos Bazos



Mauro Fradeani



Urs Brodbeck

Session II: 24 - 27 April 2013 (4 days)

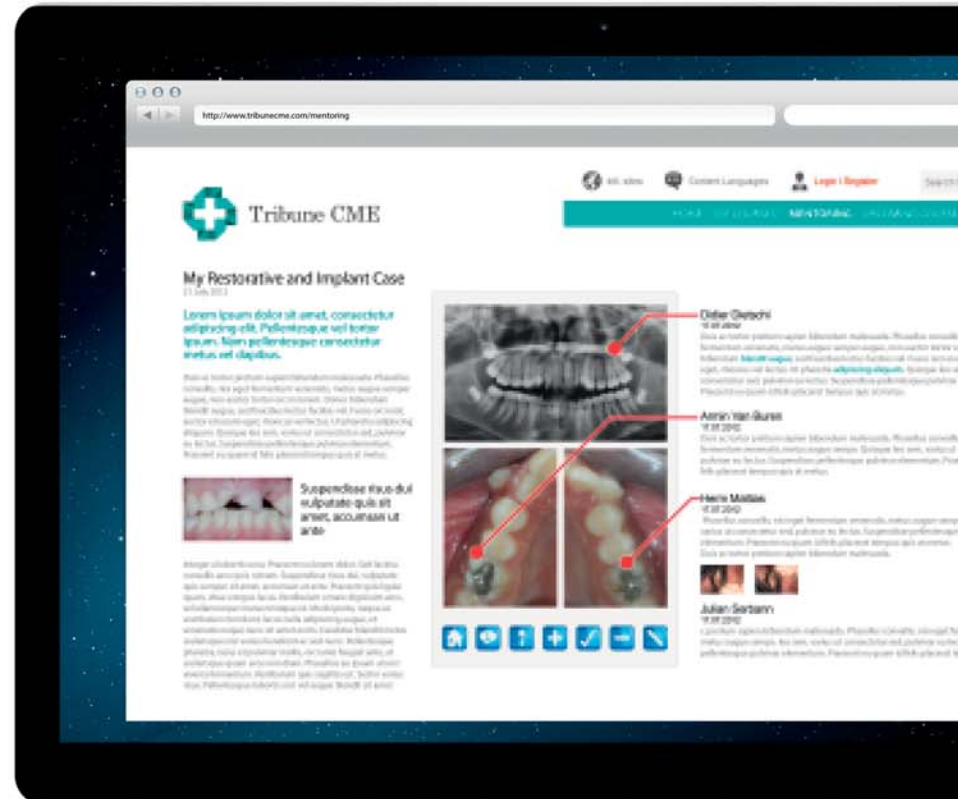
- Full coverage Anterior/Posterior Restoration
- Partial coverage Anterior/Posterior Restoration, Ceramic Restoration

Clinical Masters:

Mauro Fradeani, Urs Brodbeck

ADA CERP® | Continuing Education Recognition Program

Tribune America LLC is the ADA CERP provider. ADA CERP is a service of the American Dental Association to assist dental professionals in identifying quality providers of continuing dental education. ADA CERP does not approve or endorse individual courses or instructors, nor does it imply acceptance of credit hours by boards of dentistry.



Full access to our online learning platform: hours of premium video training and live webinars collaborate with peers and faculty on **your cases**

Registration info

Course fee: € 8,900

Register by the end of October and you will receive a complimentary iPad preloaded with premium dental courses

Tribune CME

Tel.: +49-341-48474-302

email: info@tribunecme.com

www.TribuneCME.com



Discover the Master's secrets and Dubai's superlatives



100
C.E. CREDITS
ADA CERP | Continuing Education Recognition Program

