

DENTAL TRIBUNE

— The World's Dental Newspaper · Hispanic and Latin American Edition —

EDITADO EN MIAMI

www.dental-tribune.com

No. 5, 2015 Vol. 12



La presentación del producto se realizó en Buenos Aires con la participación de figuras como los Drs. Enrique Jadao o Fernando Varela, que realizó una cirugía en vivo.

Investigación sobre un nuevo compuesto que remueve lesiones de forma atraumática

Eficacia del gel de papaína contra la caries

Los autores afirman que el producto tiene una acción selectiva que elimina las fibras de colágeno en el tejido cariado sin alterar la dentina sana

DENTAL TRIBUNE
El periódico dental del mundo
www.dental-tribune.com

Publicado por Dental Tribune International

DENTAL TRIBUNE
Hispanic & Latin America Edition

Director General
Javier Martínez de Pisón
j.depison@dental-tribune.com
Miami, Estados Unidos
Tel.: +1-505 635-8951

Marketing y Ventas
Javier Martínez de Pisón
j.depison@dental-tribune.com

Diseñador Gráfico Javier Moreno
j.moreno@dental-tribune.com

COLABORACIONES
Los profesionales interesados en colaborar deben contactar al director.

Esta edición mensual se distribuye gratuitamente a los odontólogos latinoamericanos y a los profesionales hispanos que ejercen en Estados Unidos.

Dental Tribune Study Club
El club de estudios online de Dental Tribune, avalado con créditos de la ADA-CERP, le ofrece cursos de educación continua de alta calidad. Inscríbese gratuitamente en www.dtstudyclubspanish.com para recibir avisos y consulte nuestro calendario.

DT International

Licensing by Dental Tribune International

Group Editor: Daniel Zimmermann
newsroom@dental-tribune.com
+49 341 48 474 107

Clinical Editor Magda Wojtkiewicz
Online Editor Claudia Duschek
Editorial Assistants Anne Faulmann
Kristin Hübner
Sabrina Raaff
Copy Editors Hans Motschmann

Publisher/President/CEO Torsten Oemus
Director of Finance Dan Wunderlich
Business Development Serban Veres
Jr. Manager Business Dev. Sarah Schubert
Project Manager Online Martin Bauer
Event Manager Lars Hoffmann
Marketing Services Nicole Andra
Event Services Esther Wodarski
Accounting Services Karen Hamatschek
Anja Maywald
Manuela Hunger

Media Sales Managers
Matthias Diessner (Key Accounts)
Melissa Brown (International)
Antje Kahnt (International)
Peter Witteczek (Asia Pacific)
Weridiana Mageswki (Latin America)
Maria Kaiser (USA)
Hélène Carpentier (Europe)
Barbora Solarova (Eastern Europe)
Accounting Karen Hamatschek
Anja Maywald
Manuela Hunger

Executive Producer Gernot Meyer
Advertising Disposition Marius Mezger

Dental Tribune International
Holbeinstr. 29, 04229 Leipzig, Germany
Tel.: +49 341 4 84 74 502 | Fax: +49 341 4 84 74 173
www.dental-tribune.com | info@dental-tribune.com

Regional Offices

ASIA PACIFIC
Dental Tribune Asia Pacific Ltd.
Room A, 20/F, Harvard Commercial Building,
105-111 Thomson Road, Wanchai, Hong Kong
Tel.: +852 5115 6177 | Fax: +852 5115 6199

THE AMERICAS
Tribune America, LLC
116 West 23rd Street, Ste. 500, New York, N.Y.
10011, USA
Tel.: +1 212 244 7181 | Fax: +1 212 224 7185

La información publicada por Dental Tribune International intenta ser lo más exacta posible. Sin embargo, la editorial no es responsable por las afirmaciones de los fabricantes, nombres de productos, declaraciones de los anunciantes, ni errores tipográficos. Las opiniones expresadas por los colaboradores no reflejan necesariamente las de Dental Tribune International.
©2015 Dental Tribune International.
All rights reserved.



Fig. 1. Las cubetas de impresión Miratray Implant vienen en diferentes tamaños, dentados y desdentados, para la mandíbula superior e inferior.



Fig. 2. La innovadora «técnica de papel de aluminio» es revolucionaria: evita tener que fabricar una (cara) cubeta individual —sea como fuere que personalice su bandeja (facturación)— y además le evita a usted y su paciente una segunda cita.

Implantes + Impresiones ≠ Complicado

Por Hans Sellmann*

Una vez tuve un paciente que no tenía ningún problema odontológico, pero venía a la clínica sólo para leer revistas en la sala de espera. ¿Se pueden imaginar que alguien tenga tanto tiempo libre?

Benjamin Franklin, uno de los fundadores de Estados Unidos, dijo supuestamente en una ocasión que «el tiempo es oro». Y el billete de medio dólar que diseñó tiene un reloj solar.

El billete lleva también la palabra «fugit», como en «tempus fugit»: el tiempo corre en ese mismo billete. ¿Quién, aparte del paciente antes mencionado, tiene tiempo de sobra hoy en día? Los dentistas sabemos que el tiempo es importante, y hacemos todo lo posible para cumplir nuestras citas y hacer la espera de los pacientes lo más corta posible.

También tratamos de completar en una cita tanto trabajo como sea posible, para administrar el tiempo y el dinero de todos de manera responsable. A veces, ese objetivo es posible y, a veces, no lo es.

Minimizar el tiempo clínico es algo que se puede lograr con la nueva cubeta de impresión Miratray Implant.

Una bandeja con agujero

A mí me gusta la técnica de impresión «abierta», que permite fijar con seguridad los postes de impresión con tornillos a través de los agujeros de una bandeja personalizada. Sin embargo, este método requiere una segunda cita para la toma de impresión y fabricación de una cubeta individual personalizada. Esta segunda cita nos cuesta tiempo y dinero. Por lo tanto, si queremos tomar impresiones «abiertas», o bien hay que usar una bandeja con agujeros o construirla a partir de una de plástico desechable, lo cual es bastante complicado. La alternativa es utilizar la mencionada cubeta de impresión Implant Miratray.

Adaptación instantánea

Algunas aplicaciones requieren una bandeja totalmente resistente a la

torsión. He tomado numerosas impresiones con el nuevo sistema de Hager Werken y no he detectado ni un simple error causado por una imprecisión del ajuste; recuerden que el enyesado con materiales modernos no permite deformaciones.

¿Cómo funciona este sistema? La bandeja Miratray Implant se basa en la técnica de papel de aluminio claro, es decir, que utiliza una lámina de plástico transparente (para tener una visión ideal) que sirve como bandeja «inferior» (disponible en diferentes tamaños, dentados o desdentados, de la mandíbula superior e inferior; Fig. 1). Después de haber atornillado los postes de impresión sobre los implantes, se llena la bandeja Miratray Implant con el material de impresión habitual (pesado o normal). Se cubren los postes de impresión con material de impresión ligero (baja viscosidad) y se coloca la bandeja llena en los postes de impresión.

Presione suavemente la bandeja hacia abajo o hacia arriba hasta que la lámina perfora los postes de impresión (lo cual no produce interferencias con los postes).

Después del proceso de fotocurado, se aflojan los tornillos de los postes de impresión y se obtiene una excelente impresión con los postes fijos bien integrados.

Derrames

Quien haya tomado una impresión conoce el embadurnado causado por el derrame de materiales de impresión ligeros o de baja viscosidad. Esta dificultad se ha reducido con la introducción de los sistemas de cartuchos. Sin embargo, yo todavía tengo problemas para recoger el material de impresión, especialmente en la abertura del tornillo de la ranura. La lámina de la bandeja Miratray Implant sin embargo mantiene esta apertura «limpia».

¿Ha tenido problemas de falta de espacio debido a la posición vestibular (o



Fig. 3. Manejo fácil y limpio. No se mancha cuando se toma la impresión.

posiblemente lingual) del frenillo?



Fig. 4. Una situación familiar: tres implantes con postes atornillados para impresión abierta (pick-up).



Fig. 5. Otra característica específica: ¿qué hacer en caso de que la bandeja sea «demasiado larga» por vestibular y resulta imposible tomar una impresión correcta?



Fig. 6. Use una fresa para adaptarse fácilmente las necesidades del caso.

* Odontólogo y periodista médico alemán. Contacto: info@der-zahmann.de



Fig. 7. Llene la bandeja con el material de impresión que utiliza normalmente.



Fig. 8. Póngalo sobre los postes de impresión y perforo el papel aluminio, presionando ligeramente hasta que vea aparecer los tornillos.



Fig. 9. Retire los tornillos una vez, fotografiada la impresión. Atornillelos otra vez después de retirar de la boca la impresión con los postes incrustados.



Fig. 10. Una vez que estén fijos en la impresión, están listos para fabricar un modelo de laboratorio.



Fig. 11. Estándar contemporáneo: pilares cerámicos personalizados para evitar cementitis, con un «alma» de titanio para un atornillado seguro.



Fig. 12. Dentista y paciente satisfechos con el resultado.

El diseño de la bandeja Miratray Implant permite hacer un «recorte» fácil con una fresa.

Prueba de campo

Cuando se trata de utilizar un nuevo producto, a menudo me baso en las experiencias de los colegas. Mis colegas participaron en una «prueba de campo» (con un amplio grupo de muestra) usando este sistema de toma de impresión de implantes.

Los resultados muestran que la bandeja Miratray Implant es muy buena, bastante innovadora y altamente recomendable:

- Un 95% de los usuarios dijo que la bandeja Miratray Implant es muy simple, fácil de usar y muy práctica.

- El 90% de los usuarios afirma que la calidad de la impresión tomada con Miratray Implant es igual a las tomadas con una bandeja personalizada.

- El 95% seguirán utilizando la bandeja y se la recomendarán a sus colegas.

Los evaluadores elogiaron a Miratray Implant debido a su buen manejo, precio y disponibilidad, subrayando que evita una segunda visita del paciente y la toma de otra impresión.

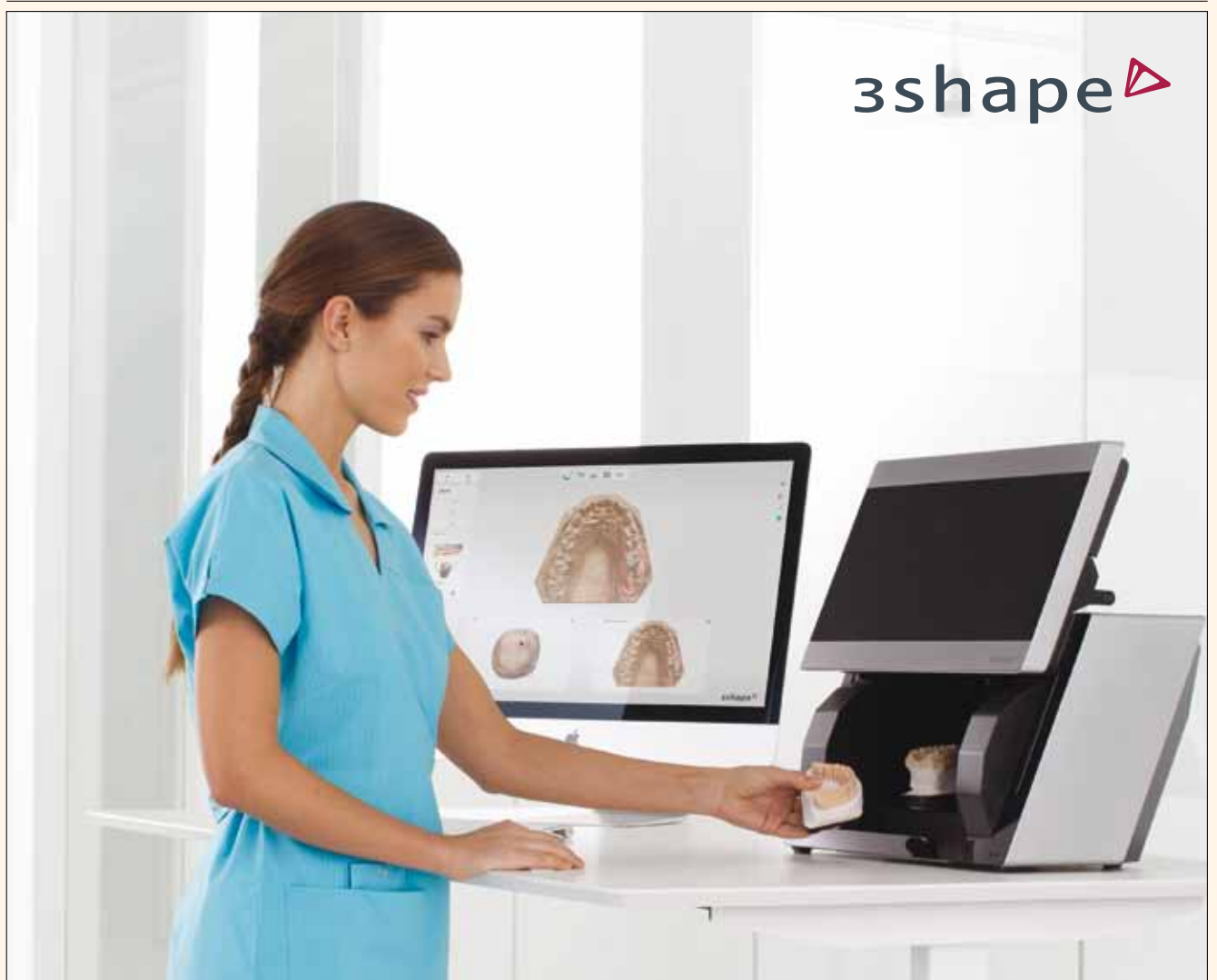
Su paciente

Lo anterior describe en pocas palabras las principales ventajas de este sistema, que ya cuenta con muchos partidarios.

Creo que el hecho de que un producto ayude a ahorrar tiempo y dinero, ofrezca impresiones de mejor calidad y no presenten ningún inconveniente es suficiente razón para cambiar la forma de trabajo. **DT**

Recursos

- Hager y Werken: www.hagerwerken.de



ESCANEADO EN LABORATORIOS HA MEJORADO MUCHO. EL IMPULSO PARA SUPERAR A LA COMPETENCIA

El **NUEVO** escáner de laboratorio D2000 de 3Shape

- Escaneos de maxilar superior e inferior, mordida y troquel* en un solo paso
- Ahorre un 40% de su tiempo de manejo
- Precisión documentada de 5 micras (ISO 12836)
- Capture texturas y colores para la mejora de detalles



* Puede requerirse un escaneo adicional de troquel para los casos con espacio interproximal limitado entre troqueles y dientes adyacentes. Todos los troqueles se deben recortar y modelos seccionar.

3Shape Dental System™

Ahora póngase en contacto con un socio de 3Shape en 3shape.com

Un nuevo sindesmotomo de Medesy

La venerable empresa italiana Medesy continúa ampliando y actualizando su catálogo de productos, todos fabricados en Italia con materiales de la más alta calidad. A continuación, los nuevos juegos e instrumentos que ha lanzado al mercado.

Sindesmotomo

Nuevo y práctico juego que es muy fácil de usar: 11 puntas para cumplir con todas las necesidades del usuario.



vertical para asegurar un mejor mantenimiento y evitar que se dañen.

Mango plano: finamente acabado en cada detalle, asegura un agarre muy firme. Disponible también en modelo octagonal.



Nueva placa de aluminio para llevar las puntas del sindesmotomo: las puntas están puestas en posición



El juego viene en la nueva bandeja **Gammatrix**

Realizadas seleccionando un acero superior para soportar el choque térmico causado por los repetidos ciclos de esterilización.

El diseño ergonómico garantiza un uso seguro y cómodo.

Los rincones abiertos permiten a los residuos y al agua salir simplemente de la bandeja, reduciendo el tiempo de secado.



El exclusivo sistema de cierre es muy simple de usar y mantiene la bandeja bien cerrada en cada situación.

Para obtener más información sobre este nuevo SINDESMOTOME - 1651/SET visite: www.medesy.it

Nuevas tijeras quirúrgicas Hi-Tech

Tijeras Quirúrgicas HI-TECH: cortadas con laser y fabricadas con un tipo de acero especial que permite obtener un nivel de afilado superior y una dureza de 56 HRC.

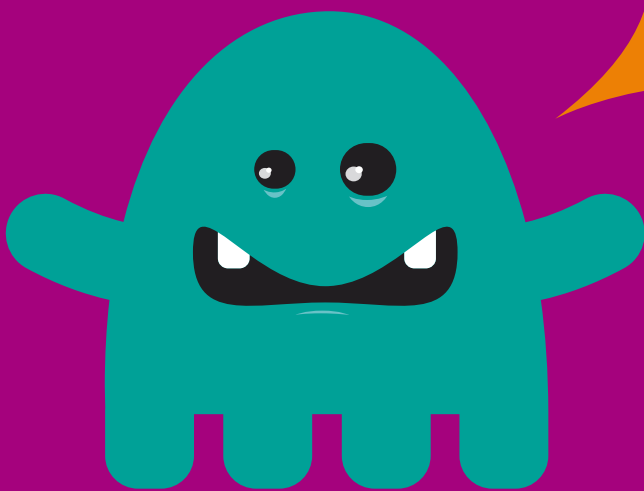


Cod. 3585 (mm 115) Recto



Cod. 3586 (mm 115) Curvo

Chauuu miedo al dentista!



Productos únicos en el mercado con diferentes formas y colores vibrantes, componen una línea lúdica y con humor para ayudar a los dentistas a tratar los dientes de los niños como más les gusta: **jugando.**

angie
by  angelus

Tetric® N-Collection

Un completo sistema restaurativo nano-optimizado



NUEVO



Descubra nuestra última colección



Tetric® N-Collection

Tetric N-Ceram® | Tetric N-Ceram® Bulk Fill | Tetric N-Flow® | N-Etch | Tetric N-Bond® | Tetric N-Bond® Self-Etch

www.ivoclarvivadent.com

Ivoclar Vivadent AG

Bendererstr. 2 | 9494 Schaan | Principality of Liechtenstein | Tel.: +423 / 235 35 35 | Fax: +423 / 235 33 60

Ivoclar Vivadent Marketing Ltd.

Calle 134 No. 7-B-83, Of. 520 | Bogotá | Colombia | Tel.: +57 1 627 33 995 | Fax: +57 1 633 16 63

Ivoclar Vivadent S.A. de C.V.

Av. Insurgentes Sur No. 863 | Piso 14, Col. Napoles | 03810 México, D.F. | México
Tel. +52 (55) 50 62 10 00 | Fax +52 (55) 50 62 10 29

ivoclar
vivadent®
passion vision innovation

Gran éxito de MRC en IDS 2015

Por Javier de Pisón

Myofunctional Research Co. (MRC) mostró durante IDS 2015 el último desarrollo de la empresa en educación del paciente, la avanzada tecnología de sus aparatos intraorales y sistemas para el tratamiento de la disfunción neuromuscular.

Educación del paciente: Myobrace Actividades App

Las vías respiratorias y la disfunción neuromuscular han sido identificadas como un importantes factores que contribuyen a la maloclusión. La ortodoncia miofuncional se dedica a afrontar las causas subyacentes de la maloclusión, basándose en la investigación actual.

MRC reconoce que el cumplimiento del tratamiento por parte del paciente es un aspecto vital de la ortodoncia miofuncional y anima a los pacientes a desempeñar un papel activo en su propio tratamiento, con lo que se pueden obtener resultados impresionantes y estables. Con el fin de fomentar este cumplimiento, la educación del paciente desempeña una función esencial en el tratamiento con

MYOBACE®.

El altamente interactivo programa Myobrace Activities™, destinado a ser utilizado en conjunto con los aparatos MYOBACE®, está específicamente diseñado para presentar información educativa de forma coherente a pacientes jóvenes, a un nivel fácilmente comprensible y divertido a la vez. Si bien los auxiliares capacitados desempeñan un papel necesario en la educación del paciente, esta aplicación disminuye la cantidad de tiempo que estos miembros del personal



El innovador programa Myobrace Activities™ anima a los niños a jugar un papel activo en su tratamiento.

deben invertir en el componente educativo del tratamiento con MYOBACE®.

MYOBACE Activities™ son ejercicios que se enfocan hacia la corrección de la mala respiración del paciente, posición incorrecta de la lengua y patrones de deglución disfuncional, así como al for-

CRIANDO EL DESARROLLO NATURAL

COMPLETANDO LA DEMANDA DE PADRES DE UN TRATAMIENTO DE ORTODONCIA TEMPRANO

myobrace®

MYOFUNCTIONAL ORTHODONTICS

“El System Myobrace™ ha empaquetado Corrección de Hábitos, Expansión del Arco y Alineación Dental en un solo sistema integrado lo cual, hace que la ortodoncia sea más eficaz con beneficios de salud para el niño en crecimiento.”



El sistema Myobrace de la serie Brackets™ es la última incorporación a la gama MYOBACE® de MRC.



Los pacientes con disfunción de las vías aéreas probablemente tienen maloclusión, así como otros problemas de salud.



LA EVOLUCIÓN FINAL EN ORTODONCIA MIOFUNCIONALES

- ✓ Tratar a los niños más temprano
- ✓ Aumenta el flujo de pacientes
- ✓ Mejorar la eficiencia por delegación
- ✓ Beneficios financieros adicionales

Asista a un seminario para aprender más:

www.myoresearch.com

1 8 6 6 - 5 5 0 - 4 6 9 6

usa.courses@myoresearch.com



1621_MYO_PRO_AD-15

talecimiento de los labios y las mejillas y la corrección de la postura. Mediante una secuencia de vídeos sobre cada una de estas actividades, y un examen a los pacientes sobre cómo y por qué deben completar correctamente la actividad, la aplicación fomenta el cumplimiento y ayuda a asegurar que los pacientes reciban el mayor beneficio posible del programa de actividades MYOBACE™. La aplicación está diseñada para involucrar al paciente, así como proporcionar un entorno interactivo con metas e incentivos individuales.

Si bien esta serie de actividades se ha estructurado de manera intuitiva para guiar al paciente a través de toda la gama de actividades y proporcionar el mayor beneficio posible, el programa tiene una opción para personalizar secuencias de actividades en casos individuales. El programa MYOBACE™ actividades, que es compatible con la mayoría de los sistemas, tabletas y dispositivos móviles, está diseñado para niños de todas las edades. **DI**

Recursos

- MRC: myoresearch.com

La revolución del CAD/CAM

Coronas en una hora

Los nuevos métodos de diseño y fabricación por computadora (CAD/CAM) permiten realizar coronas, puentes y cofias a medida en menos de una hora, algo que hasta hace poco podía tomar dos semanas.

Actualmente, un dentista o un laboratorio puede escanear una impresión y con unos pocos clics del ratón, convertirlo en un archivo digital. Incluso se puede obtener un escáner intraoral que permite tomar una impresión digital del diente, lo cual evita tener que tomar una impresión física. Después, utilizando una de las máquinas de fresado compactas de reciente aparición, la corona se fresa con precisión en 20 minutos con materiales de restauración similares al tono de los dientes del paciente. Tras unos minutos de retoque, la corona está lista.

«El avance tecnológico de estos sistemas y fresadoras es incalculable. Un trabajo que tomaba días o semanas ahora se termina en cuestión de minutos, sin imperfecciones ni nada que haga perder más tiempo valioso. Esta tecnología ha llegado para quedarse y beneficiar a dentistas y pacientes en general», asegura Fernando Catania, gerente de negocios de Roland DGA para Latinoamérica.

Además de estas nuevas fresadoras, existen nuevos materiales de restauración que hacen posible todo esto. Materiales disponibles en bloques estándar o tipo clavija; estas resinas de

cerámica o compuestos vienen en una variedad de colores que coinciden perfectamente con la tonalidad del diente y no requieren sinterización. Las piezas tienen un tacto similar al diente y se pueden reparar si es necesario, igual que un diente normal. Lo mejor de todo es que gracias al bajo costo de las máquinas y la eliminación de gran parte del trabajo previo requerido en mano de obra, los precios de una corona promedio están bajando. Mejor, más rápido, más barato, ¿qué más se puede pedir?

Una empresa que ha trabajado directamente con Roland DGA es Dentadec, uno de los líderes en la distribución y comercialización de productos dentales en México.

«Durante el tiempo que hemos trabajado con Roland, tanto sus fresadoras como la gente que colabora con ellos, han demostrado tener una gran calidad. Los equipos son muy eficientes y sus colaboradores saben dar el servicio justo a tiempo y en forma adecuada. Por tal motivo, los dentistas están muy satisfechos con su inversión, que es lo más importante», asegura Daniel Stern, director general de Dentadec.



La fresadora DMX-4 de Roland y una muestra de la corona que es capaz de hacer.

Hasta hace poco, el Centro de Implantes Dentales, una clínica, laboratorio y centro de fresado dental ubicado en Caracas (Venezuela) tenía que lidiar con retrasos en la entrega de coronas

y puentes de los laboratorios, que menudo requerían más trabajo para su ajuste, dando como resultado la pérdida de horas de trabajo y la cancelación de citas. El doctor Richard Rodríguez, propietario del laboratorio, decidió invertir en las fresadoras dentales compactas DWX-4 y DWX-50 de Roland, por su calidad, velocidad, precisión y el rendimiento que produce la inversión.

«Con estas fresadoras dentales puedo manejar un mayor número de trabajos de los pacientes en menos tiempo, y fabricar puentes, coronas, cofias y pilares de alta calidad con cera o materiales como óxido de circonio, PMMA (polimetilmetacrilato) o resinas híbridadas», explica Rodríguez.

Las tecnologías dentales digitales están transformando todos los aspectos de la industria dental. Los días de la tediosa producción manual de coronas, cofias y puentes están desapareciendo rápidamente. Los últimos avances en radiografías, escaneo, software CAD, fresado con control numérico computarizado (CNC) y materiales de restauración permiten a las clínicas y laboratorios dentales ofrecer una producción a medida con gran velocidad y precisión. Un mejor ajuste y estética promueven la satisfacción del paciente, mientras que laboratorios y dentistas disfrutan de una mayor productividad con una respuesta más rápida, así como precisión y repetitividad óptimas. **DT**

Recursos

• Roland: <http://es.rolanddga.com>



Una impresión individualizada en unos segundos



Miratray® Implant

Cubeta de impresión para implantes con la técnica de lámina patentada

- ✓ Ahorra al dentista y al paciente una visita adicional y el coste de laboratorio
- ✓ Impresión controlada y segura con una vista clara de los pilares de implante
- ✓ Impresión limpia gracias a la lámina transparente que deja pasar los pilares de manera precisa
- ✓ No se derrama el material de impresión
- ✓ Individualizable, fácil de usar y rentable
- ✓ Disponible en 3 tamaños para maxilar y mandíbula (dentados y desdentados)
- ✓ Conviene para todos los materiales de impresión y sistemas de implantes



Video

www.hagerwerken.de

Tel: +34 687 381 020 - Fax: +34 935 457 141



Italiano.
Calidad.
Innovación.

600
YEARS
GUARANTEE



MEDESY srl
33085 Maniago, PN - ITALY
Viale dell'Industria, 1 - Industrial Area
www.medesy.it - info@medesy.it

Lanzamiento mundial de Nuevas Barreras Oclusivas

La Escuela Superior de Implantología de Barcelona (ESI Barcelona) realizó en mayo el lanzamiento mundial de un revolucionario sistema de Nuevas Barreras Oclusivas, que permiten realizar tratamientos totalmente nuevos.

El fundador y director de ESI Barcelona, Dr. Sergio Cacciacane, fue el encargado de presentar las múltiples ventajas de este sistema de Barreras

Oclusivas desarrollado por la compañía Osteophoenix.

La empresa de biotecnología Osteo-



DT UNILATERAL

ATACHE RETENTIVO COMBINADO PARA PRÓTESIS MULTI-FUNCIONALES

UNILATERAL

BILATERAL

EXTENSIÓN DE LA BARRA

RHEIN83

Via E.Zago 10/abc 40128 Bologna (Italy) Tel. +39 051244510
www.rhein83.com • info@rhein83.com

phoenix, que cuenta con facilidades de producción en España y Colombia, está especializada en producir tecnologías aplicadas a la ingeniería de tejidos y la medicina regenerativa.

«Lo interesante de esta técnica es que podemos fabricar cualquier tipo de estructura a medida, tomando como base la estructura natural del paciente»

Las tres vías en las que se concentra la empresa son las matrices, las células madre y los factores de crecimiento. Dentro de las matrices específicamente, están trabajando con dos tipos de matrices, una matriz sintética que es el titanio, y otra matriz natural que es el colágeno.

El Dr. Mauricio Lizarazo, fundador y director científico de la empresa con sede en Bilbao (España), explicó las innovadoras tecnologías que ha desarrollado en ingeniería de tejidos.

«Lo interesante de esta técnica es que podemos fabricar cualquier tipo de estructura a medida, tomando como base la estructura natural del paciente», comentó Lizarazo. Para ello se basan en tomografías del paciente o, cuando no es posible, en un banco de imágenes de este tipo de estructuras.

El Dr. Cacciacane, que lleva más de tres años de estudios con barreras oclusivas, mostró los resultados clínicos de sus estudios e invitó a líderes de opinión de la Odontología en Colombia a participar en el ensayo que se realizará en conjunto con la Universidad de Loma Linda de California, Estados Unidos.

El lanzamiento mundial de las barreras oclusivas de Osteophoenix tuvo lugar en Bogotá el 9 de abril en el centro de Formación de Osteophoenix en la capital colombiana.

Las barreras oclusivas serán presentadas próximamente en México, en la sede del centro CEYESOV en Veracruz. DT

Recursos

- Osteophoenix: www.osteophoenix.com

Conozca lo último en rendimiento DWX.



Roland agrega la NUEVA tecnología de fresado en húmedo a su serie de productos DWX.



Nueva Fresadora Dental en Húmedo DWX-4W



Fresadora Dental de 5 Ejes DWX-50



Fresadora Dental Compacta DWX-4

La serie DWX de fresadoras compactas de Roland ofrece las más asequibles y avanzadas opciones en restauraciones dentales. Con la introducción de la nueva Fresadora Dental en Húmedo DWX-4W, usted puede expandir sus habilidades para incluir cerámica feldespática, cerámica de vidrio, disilicato de litio y otros materiales populares. La DWX-4W es el complemento perfecto a la DWX-50 de cinco ejes, permitiéndole combinar una producción rápida y fluida con requisitos específicos de fresado. Y si está buscando una máquina que lleve a cabo trabajos pequeños y urgentes, no dude en contar con la DWX-4.

Entérese más y vea lo que dicen los clientes de la DWX visitando es.rolanddga.com/dwx.

Imagine.  **Roland**[®]