



# DENTAL TRIBUNE

The World's Dental Newspaper | Greek Edition



ISSN 2585-2450

ΕΛΛΑΔΑ, ΜΑΙΟΣ- ΙΟΥΝΙΟΣ 2020, ΤΟΜΟΣ 16-ΤΕΥΧΟΣ 79

## the smart casual dentistry Symposium IV

16-17 October 2020 | Athens

Divani Apollo & Thalasso Athens Riviera

Scientific chairman: Konstantinos D. Valavanis

organized by



Info: [www.omnipress.gr](http://www.omnipress.gr) | [info@omnipress.gr](mailto:info@omnipress.gr) | +30 210 2222637

Συνέντευξη με την Faye Donald, "dental Hygienist"

## Biofilm Discloser –

Γιατί η αποκάλυψη του βιοϋμενίου  
είναι τόσο σημαντική



Dr. Faye Donald,  
"dental Hygienist"

**Πότε ξεκινήσατε να αποκάλυπτετε το βιοϋμενίο και την πλάκα στους ασθενείς σας;**

Στο πανεπιστήμιο διδαχθήκαμε τη χρήση αποκλυπτικών παραγόντων για τη διευκόλυνση της ανίχνευσης της πλάκας και πριν από την παροχή οδηγιών στοματικής υγιεινής.

Θεωρούνταν κάτι επιπρόσθετο των οδηγιών βουρτσίσματος με έμφαση στην επισήμανση της παρουσίας εναποθέσεων πλάκας σε ασθενείς οι οποίοι διαφορετικά θα δυσκολεύονταν για να δουν ή να καταλάβουν τις περιοχές όπου συσσωρεύεται οδοντική μικροβιακή πλάκα. ➔ **σελίδα 2**



**ariston dental**  
better answers



## ΥΠΟΛΟΓΙΣΤΙΚΑ ΚΑΘΟΔΗΓΟΥΜΕΝΗ ΕΜΦΥΤΕΥΜΑΤΟΛΟΓΙΑ ΑΠΟ ΠΡΟΣΘΕΤΙΚΗ ΚΑΤΕΥΘΥΝΣΗ

Ολοκληρωμένες ψηφιακές υπηρεσίες και πλήρης σειρά προϊόντων

Το επιθυμητό σχέδιο θεραπείας καταρτίζεται από τον θεράποντα ιατρό σε συνεργασία με τους **γιατρούς της Ariston Dental**

### Οι γιατροί της Ariston Dental:

- 1 Κάνουν πλήρη ανάλυση του περιστατικού βάσει των δεδομένων και προτείνουν το ιδανικό πλάνο χειρουργικής διαδικασίας
- 2 Αναλύουν και προτείνουν την ιδανική προσθετική αποκατάσταση (συγκολληόμενη/κοχλιούμενη), τις κλίσεις των αυλών κοχλίωσης κ.λπ.
- 3 Στη συνέχεια σχεδιάζουν:
  - > Χειρουργικούς οδηγούς
  - > Προσωρινές προσθετικές αποκαταστάσεις (όπου απαιτείται)

- 4 Παράδοση digital box (3-5 μέρες) με ό,τι απαιτείται για το χειρουργείο:
  - > Χειρουργικός οδηγός
  - > Πρωτόκολλο τρυπανισμού
  - > Εμφυτεύματα
  - > Μοσχεύματα, μεμβράνες (σε συνεννόηση)
  - > Προσωρινή αποκατάσταση



### ΑΘΗΝΑ

Λ. Μεσογείων 467, Τ.Κ. 153.43 Αγ. Παρασκευή  
Τηλ.: 210 80 30 341 • [info@aristondental.com](mailto:info@aristondental.com)

W: [aristondental.com](http://aristondental.com)

### ΘΕΣΣΑΛΟΝΙΚΗ

Ναυάρχου Κουντουριώτου 13, Τ.Κ. 546.25  
Τηλ.: 2310 268 020 • [thessaloniki@aristondental.com](mailto:thessaloniki@aristondental.com)

fb: [ariston dental](https://www.facebook.com/ariston.dental)

### ΛΕΜΕΣΟΣ

Θεσσαλονίκης 9, Γραφείο 102, Τ.Κ. 3025 Λεμεσός  
Τηλ.: 25 322 895 • [info@aristondental.com](mailto:info@aristondental.com)

## International Headquarters

Publisher/Chief Executive Officer Torsten R. Oemus

Chief Content Officer: Claudia Duschek

Dental Tribune International GmbH  
Holbeinstr. 29, 04229 Leipzig, Germany  
Tel.: +49 341 4847 4302 | Fax: +49 341 4847 4173  
General requests: info@dental-tribune.com  
Sales requests: mediasales@dental-tribune.com  
www.dental-tribune.com

Material from Dental Tribune International GmbH that has been reprinted or translated and reprinted in this issue is copyrighted by Dental Tribune International GmbH. Such material must be published with the permission of Dental Tribune International GmbH. *Dental Tribune* is a trademark of Dental Tribune International GmbH.

All rights reserved. © 2020 Dental Tribune International GmbH. Reproduction in any manner in any language, in whole or in part, without the prior written permission of Dental Tribune International GmbH is expressly prohibited.

Dental Tribune International GmbH makes every effort to report clinical information and manufacturers' product news accurately but cannot assume responsibility for the validity of product claims or for typographical errors. The publisher also does not assume responsibility for product names, claims or statements made by advertisers. Opinions expressed by authors are their own and may not reflect those of Dental Tribune International GmbH.

## Ελληνική Έκδοση

Κωδικός 01-7656



FAEP

FIPP

Ιδιοκτήτης

NEW OMNIPRESS IKE  
Λ. Μεσογείων 330,  
Αγία Παρασκευή - Τ.Κ. 15341  
Τηλέφωνο +30 210 2222637,  
+30 6972036900  
info@omnipress.gr -  
www.dental-tribune.gr

Εκδότης-Διευθυντής

Ρούσσης Γ. Ιωάννης  
Δημήτρης Αρ. Αλεξόπουλος  
Εύη Μίνη  
Αναγνωστάκη Κωνσταντίνα  
Παναγιώτα Καρκαβέλια  
ΥΠΟΙΟ Θ.ΒΓΟΝΤΖΑ  
ΑΕ-ΛΥΧΝΙΑ

Διεύθυνση-Σύνταξη

Art Director

Υπεύθυνη-Επιμέλεια τεύχους

Νομικός Σύμβουλος

Εκτύπωση

Έμβλημα συνδρομών

•ΠΕΙΡΑΙΩΣ 5010 091284 425  
GR23 0172 0100 0050 1009  
1284 425

Επισκευθείτε μας: gr.dental-tribune.com.

← DT σελίδα 1

Την εποχή εκείνη (1999 έως 2001), η θεραπεία της περιοδοντικής νόσου εξακολουθούσε να επικεντρώνεται κυρίως στην απομάκρυνση των τρυγικών εναποθέσεων και στο τι θεωρούνταν ότι ήταν «μολυσμένη» οστεΐνη. Ο αποκαλυπτικός παράγοντας ήταν πιο πολύ για το όφελος των ασθενών καθώς θεωρούνταν ότι ο κλινικός ιατρός θα μπορούσε να δει αυτό που έπρεπε να δει (τρυγία και χρωστικές) πάνω από την παρυφή των ούλων και μπορούσε να αισθανθεί αυτό που έπρεπε να αισθανθεί κάτω από την παρυφή των ούλων μέσω απτικής αίσθησης. Μόλις το πανεπιστήμιο τελείωσε και ήρθα αντιμέτωπη με τις πιέσεις του χρόνου της κλινικής πράξης, ο αριθμός των ασθενών στους οποίους χρησιμοποιούσα αποκαλυπτικό παράγοντα μειώθηκε δραματικά καθώς η προσοχή μου στράφηκε στην απόξεση και στίλβωση με όλο και λιγότερο χρόνο αφιερωμένο στη συλλογή δεδομένων και στην επαρκή παροχή οδηγιών για τη στοματική υγιεινή. Η καταγραφή των δεικτών πλάκας ουσιαστικά σταμάτησε και θα μπορούσα να χάσω πολύτιμα λεπτά από το χρόνο που δαπανούσα για τις οδηγίες στοματικής υγιεινής αν χρησιμοποιούσα αποκαλυπτικό παράγοντα. Τότε, είχα μόνο 20 λεπτά για να ολοκληρώσω το ραντεβού, και αισθανόμουν τη διαδικασία της αποκάλυψης σαν μια άσκοπη επιπρόσθετη πράξη που απλά δεν είχα χρόνο να υλοποιήσω. Επίσης, η αφαίρεση της αποκαλυπτικής πλάκας ήταν χρονοβόρα και ήταν ευκολότερο να κλείσω τα μάτια στο υπολειμματικό βιοϋμένιο αφού δεν το είχα καταστήσει ορατό με τον αποκαλυπτικό παράγοντα.

**Εφόσον δεν ξεκινήσατε να αποκάλυπτετε το βιοϋμένιο αμέσως μετά την έναρξη της επαγγελματικής σας σταδιοδρομίας, γιατί αποφασίσατε να το κάνετε εκ των υστέρων;**

Ήταν μερικά χρόνια αργότερα, όταν προέκυψαν συμπεράσματα που υποστήριζαν τη θεωρία ότι το μικροβιακό βιοϋμένιο και η ανταπόκριση του ξενιστή ήταν οι κυριότεροι παράγοντες για τη διαχείριση της περιοδοντικής νόσου που η εστίασή μου μετατοπίστηκε και άρχισα να δίνω περισσότερη έμφαση στη διατάραξη του βιοϋμένιου. Η εκπαίδευση των ασθενών έγινε το επίκεντρο της προσοχής μου και φυσικά έψαξα εργαλεία για να βοηθήσω τους ασθενείς να αναπτύξουν τις τεχνικές φροντίδας στο σπίτι τους καθώς και εργαλεία που θα μπορούσαν να με βοηθήσουν να παραμείνω επικεντρωμένη.

Η χρήση αποκαλυπτικού παράγοντα ήταν η προφανής απάντηση, αλλά σε αυτό το στάδιο την χρησιμοποιούσα μόνο για τον σκοπό της εκπαίδευσης ασθενών και μόνο για εκείνους τους ασθενείς που ένιωθα ότι θα επωφεληθούν από την πραγματοποίηση αλλαγών στο καθεστώς φροντίδας στο

σπίτι τους. Στους συμμορφωμένους ασθενείς ή στους ασθενείς στους οποίους θεωρούσα ότι είχαν ήδη κάνει το καλύτερο που μπορούσαν δεν πραγματοποιούσα αποκάλυψη του βιοϋμένιου. Δεν σκέφτηκα ποτέ ότι δεν θα μπορούσα να απομακρύνω επαρκώς όλο το βιοϋμένιο και ούτε σκέφτηκα και ποτέ να το ελέγξω. Απλά υπέθετα ότι ήμουν επαρκής. Μέχρι που ανακάλυψα την Καθοδηγούμενη Αντιμετώπιση Μικροβιακού Φορτίου (Guided Biofilm Therapy), και τα πραγματικά πλεονεκτήματα της αποκάλυψης σε κάθε ασθενή μου αποκαλύφθηκαν.

**Ποιά, κατά τη γνώμη σας, είναι τα κύρια πλεονεκτήματα της αποκάλυψης για τον ασθενή;**

Η αποκάλυψη βοηθάει στο να αντιμετωπιστούν πολλοί φραγμοί επικοινωνίας. Όλοι έχουμε διαφορετικούς τρόπους εκμάθησης (συχνά αποκαλούμενους αισθητήριους δέκτες) με τον «οπτικό» να είναι ένας από τους κύριους δέκτες. Οι οπτικοί τύποι δεν τείνουν να παίρνουν πολλά από αυτά που λέμε. Χρειάζονται οπτικά βοηθήματα για να μπορέσουν να απορροφήσουν τα μηνύματα. Με την αποκάλυψη των ασθενών πριν από την εκπαίδευση στην στοματική υγιεινή, μπορούμε να συντονίσουμε τους τύπους που χρειάζονται οπτικά βοηθήματα για να επεξεργαστούν νέες πληροφορίες. Συμπεριλαμβανόμε επίσης και εκείνους τους ασθενείς που έχουν λανθασμένη αίσθηση σχετικά με το πόσο καλά καθαρίζουν τα δόντια τους. Συχνά οι ασθενείς απογοητεύονται, ειδικά εκείνοι που έχουν επενδύσει σε ακριβές οδοντόβουρτσες και χρησιμοποιούν τακτικά μέσα μεσοδόντιου καθαρισμού. Αυτοί οι ασθενείς πιστεύουν ότι το κάνουν αποτελεσματικά και δεν μπορούν να πιστέψουν ότι μπορεί κάποιες περιοχές να υπολείπονται. Η αποκάλυψη είναι ο γρηγορότερος τρόπος για να αποδειχθεί ότι η τεχνική παίζει τόσο σημαντικό ρόλο όσο και τα ίδια τα μέσα στοματικής υγιεινής. Οι ασθενείς δεν μπορούν να αγνοήσουν τα στοιχεία που παρουσιάζονται μπροστά τους. Είναι πραγματικό, αναμφισβήτητο και τους αφορά προσωπικά. Αυτό σημαίνει ότι μπορώ να απομακρυνθώ από τις γενικές συμβουλές και να δώσω συγκεκριμένες οδηγίες, για τον κάθε ασθενή μου ξεχωριστά. Συχνά εκπλήσσονται πραγματικά με την απόδειξη ότι οι προσπάθειές τους δεν ανταποκρίνονται στα πρότυπα που απαιτούνται για τη διατήρηση της στοματικής υγείας. Είναι ένας πολύ αποτελεσματικός τρόπος για να συμμορφωθούν οι ασθενείς.

**Ποιά τα πλεονεκτήματα για τον κλινικό;**

Αν σκεφτούμε την εκπαίδευσή μας, βασικά διδασκόμαστε να αφαιρούμε

τις εναποθέσεις από τα δόντια, ό,τι κι αν είναι αυτές, είτε πρόκειται για τρυγία, χρωστικές ή βιοϋμένιο. Θέλουμε το μεγαλύτερο μέρος τους να έχει αφαιρεθεί και όσο αυτό είναι ρεαλιστικά εφικτό να αφήνουμε μια καθαρή επιφάνεια. Γνωρίζουμε τώρα ότι το βιοϋμένιο παίζει μεγαλύτερο ρόλο από την τρυγία στη διαδικασία της νόσου και όμως το μεγάλο μέρος του δεν είναι ορατό με γυμνό μάτι. Πιστεύω ότι ένας από τους λόγους που ασχολούμαστε με την τρυγία και τις χρωστικές είναι ότι μπορούμε να τα δούμε και είναι στη φύση του κλινικού να αφαιρεί οτιδήποτε ανεπιθύμητο. Όταν αποκάλυπτουμε το βιοϋμένιο ξαφνικά μπορούμε να το δούμε; ανοιχτό ροζ και κοιτάμε πίσω μας. Δεν έχω ακόμα συναντήσει έναν οδοντίατρο, ο οποίος θα αφήσει εν γνώσει του ροζ κηλίδες στα δόντια των ασθενών αλλά μπορεί να αφήσει εν αγνοία του βιοϋμένιο που δεν μπορεί να δει.

Η αποκάλυψη εστιάζει την προσοχή μας και την επικεντρώνει στην αιτία της νόσου, το βιοϋμένιο. Εφόσον είναι ορατό, πρέπει να αφαιρεθεί. Δεν υπάρχει κανένας άλλος τρόπος να εγγυηθούμε ότι έχουμε αφαιρέσει το 100% του βιοϋμένιου εκτός από το αν μπορούμε να το δούμε ότι έχει απομακρυνθεί. Χωρίς να αποκάλυπτεται, πρέπει να μαντέψουμε. Υποθέτουμε ότι έχει φύγει. Θυμηθείτε ότι τα δόντια δεν είναι επίπεδα. Δεν καθαρίζουμε μια ομοιόμορφη επιφάνεια και η πρόσβαση είναι συχνά δύσκολη με τους μαλακούς ιστούς να παρεμβάλλονται, με τους περιορισμούς στη διάνοιξη του στόματος και τη φυσική αντίσταση από τους ασθενείς. Συχνά εκπλήσσομαι όταν κάνω τον τελικό έλεγχο και βλέπω περιοχές όπου αποκαλυμμένο βιοϋμένιο παραμένει, πιο συχνά κυρίως σε αυτές τις δυσπρόσιτες περιοχές. Εάν δεν πραγματοποιούσα αποκάλυψη το βιοϋμένιο σε αυτές τις περιοχές δεν θα είχε ανιχνευθεί.

Οι οδηγίες της BSP (Βρετανική Εταιρεία Περιοδοντολογίας) απαιτούν την καταγραφή δεικτών πλάκας για κάθε ασθενή με κωδικό BPE από 1 και άνω. Αυτό γίνεται σχεδόν σε κάθε ασθενή που βλέπω. Η αποκάλυψη διευκολύνει αυτή τη συλλογή δεδομένων και επιταχύνει τη διαδικασία, καθιστώντας την πλάκα εύκολα ανιχνεύσιμη μόνο από την όραση. Πίστευα ότι η αποκάλυψη με καθυστέρησε, αλλά έχω αλλάξει αυτή τη γνώμη από τότε που έγινε μέρος της ρουτίνας μου. Επειδή εξαλείφει κάθε εικασία, τώρα δουλεύω πιο αποτελεσματικά και αποφεύγω την υπερβολική χρήση εργαλείων.

Η αποκάλυψη πριν από τις οδηγίες για την στοματική υγιεινή έχει οδηγήσει σε καλύτερη συνεργασία με τους ασθενείς. Αυτό με τη σειρά του έχει οδηγήσει σε μείωση των

→ DT σελίδα 4

# Tetric<sup>®</sup> Prime

Σύνθετη ρητίνη καθολικής χρήσης για την πρόσθια και οπίσθια περιοχή

**NEO:**  
Εξαιρετικός  
χειρισμός



## Διαμορφούμενη σύνθετη ρητίνη του συστήματος Tetric

- Άριστη διαμόρφωση και χειρισμός
- Εξαιρετική εφαρμογή στα όρια
- Εύπλαστη σύσταση



Απομόνωση



Συγκόλληση



Αποκατάσταση



Πολυμερισμός

[www.ivoclarvivadent.gr](http://www.ivoclarvivadent.gr)

Επίσημοι διανομείς  
Ελλάδας

**Oral Vision**

• Μάγερ 13 / 104 38 Αθήνα / τηλ: 210 77 55 900 /

• Τσιμισκή 34 / 546 23 Θεσσαλονίκη / τηλ: 2310 253 800 / [www.oralvision.gr](http://www.oralvision.gr)

**SADENT**

• 1 χλμ Λεωφ. Μαρκοπούλου / 190 02 Παιανία / τηλ: 211 10 22 900 /

• Τετραπόλεως 4 / 115 27 Γουδή / τηλ: 210 77 77 608 /

• Ν. Τέλλογλου 7 / 546 36 Θεσσαλονίκη / τηλ: 2310 968 799 / [www.sadent.com](http://www.sadent.com)

Κύπρου

**Dentalcon**

• Λ. Αναστασιάδη 1 / 2012 Λευκωσία / τηλ: 22 466 000 /

[www.dentalcon.com.cy](http://www.dentalcon.com.cy)

[www.ivoclarvivadent.com](http://www.ivoclarvivadent.com)

**Ivoclar Vivadent AG**

Bendererstr. 2 | 9494 Schaan | Liechtenstein |

Tel. +423 235 35 35 | Fax +423 235 33 60

**ivoclar**  
**vivadent**<sup>®</sup>  
passion vision innovation

← DT σελίδα 2

δεικτών πλάκας και αιμορραγίας καθώς και βελτιωμένη στοματική υγιεινή, η οποία μείωσε ουσιαστικά το φόρτο εργασίας μου και έδωσε τη δυνατότητα για ένα πολύ πιο διαχειρίσιμο πρόγραμμα ιατρείου. Πιστεύω ότι η αποκάλυψη είναι το πιο σημαντικό εργαλείο στη φαρέτρα μας και εγώ για ένα πράγμα αναρωτιέμαι, πώς τα κατάφερα χωρίς αυτό.

**Όταν ξεκινήσατε, αντιμετωπίσατε αντίσταση από τους ασθενείς σας; Αρνήθηκαν να τους αποκαλύψετε;**

Αρχικά ναι. Τα τελευταία χρόνια αποτελούσε κάπως ταμπού για τους ενήλικες που έχουν αποκαλύψει τα δόντια τους.

Εδώ στο Ηνωμένο Βασίλειο, η αποκάλυψη εισήχθη αρχικά και χρησιμοποιήθηκε ευρέως ως παι-

δαγωγικό βοήθημα. Τα αποκαλυπτικά δισκία είναι ακόμα διαθέσιμα για αγορά στα καταστήματα υψηλών προδιαγραφών και πωλούνται σχεδόν αποκλειστικά σε παιδιά με συσκευασίες που επηρεάζουν την τάση.

Οι ασθενείς το γνωρίζουν και ως εκ τούτου η φήμη προηγείται. Οι ασθενείς των οποίων τα δόντια τους αποκαλύπτονται έχουν συνδεθεί με το να αντιμετωπίζονται

σαν παιδιά. Κάποιοι μπορεί ακόμη και να θυμούνται τη διαδικασία από όταν επισκέπτονταν τον οδοντίατρό τους όταν ήταν νεότεροι.

Ξέρω σίγουρα, μαζί με ροζ νερό για να ξεπλύνετε και αυτοκόλλητα για καλή συμπεριφορά. Είναι κατανοητό πώς οι ασθενείς μπορεί να νιώθουν πατροπαράδοτα και να συσχετίζουν τον αποκαλυπτικό παράγοντα με το να τους λένε έτσι.

Η χρήση ενός διαλύματος αντί των δισκίων βοήθησε στην εξάλειψη μέρους του στίγματος και των προκαταλήψεων, αλλά οι ασθενείς εξακολουθούν να ρωτούν μερικές φορές "είναι αυτό που έκανα και ως παιδί;"

Σε αυτή την περίπτωση το κλειδί είναι η επικοινωνία. Οι ασθενείς πρέπει να ενημερωθούν ότι το αποκαλυπτικό διάλυμα είναι προς όφελος των κλινικών.

AD

Μόλις άλλαξα τη γλώσσα που χρησιμοποιούσα και εξήγησα ότι εφαρμόζω μια χρωστική που με βοηθάει να δω όλα τα βακτήρια που με τη σειρά της θα μου εξασφάλιζε ότι τα αφαιρούσα σχολαστικά, μεγάλο μέρος της αντίστασης είχε καμφθεί και η αποδοχή δεν ήταν πλέον θέμα.

Τονίζοντας ότι εγώ ως κλινικός ιατρός χρειάζομαι μια έγχρωμη χρωστική για να με βοηθήσει να δω το βιοϊμμένο, έκανε αποδεκτό ότι ο ασθενής χρειαζόταν επίσης μία οπτική βοήθεια και τυχόν εμπόδια που δημιουργήθηκαν από αισθήματα ντροπής ή αμηχανίας εξαλείφθηκαν σε μεγάλο βαθμό.

Νομίζω ότι είναι στην ανθρώπινη φύση μας να αντισταθούμε στην αλλαγή, ιδιαίτερα σε ένα περιβάλλον στο οποίο συχνά αντιλαμβανόμαστε την απειλή ή τον κίνδυνο. Μας αρέσει η εξοικείωση. Η αλλαγή μας κάνει να νιώθουμε λιγότερο άνετα. Αλλά είμαστε επίσης και ευπροσάρμοστοι και οι ασθενείς έρχονται τώρα να αποδεχθούν αυτή τη διαδικασία.

Η άμεση λήψη του πρώτου μηνύματος είναι το κλειδί. Είναι μέρος του τι συμβαίνει κατά τη διάρκεια του ραντεβού τους αυτή τη στιγμή. Οι ασθενείς γνωρίζουν ότι είναι απαραίτητο για μένα να διασφαλίσω ότι έκανα αυτό που με πληρώνουν για να το κάνω και δεν το αμφισβητούν πλέον.

**Τι είδους αποκαλυπτικό παράγοντα χρησιμοποιούσατε όταν ξεκινήσατε να αποκαλύπτετε τους ασθενείς; Δισκία; Ένα υγρό διάλυμα που εφαρμόζεται με ένα βουρτσάκι; Προ-εμποτισμένα σφαιρίδια;**

Όπως αναλύθηκε παραπάνω, αρχικά ήταν δισκία, αλλά σε ορισμένους ασθενείς δεν τους ήταν ευχάριστη η μάσηση.

Είναι επίσης πιο χρονοβόρα διαδικασία και βασίζεται στην ικανότητα των ασθενών να εφαρμόζουν προσεκτικά το δισκίο σε κάθε επιφάνεια πράγμα που συχνά δεν το έκαναν.

**MEGA'GEN**  
For Lifetime Smiles

Implant System  
MegaGen Kit  
R2GATE : Digital Dentistry  
Regeneration  
Instrument & Material

never stops innovating

**ANYRIDGE®**  
by MEGA'GEN



**DENTOMEDICA**

ΑΘΗΝΑ

Φωκίδος 40 &amp; Κορωπίου 11527 Γουδή

☎ 210 748 5533

☎ 210 748 5566

✉ info@dentomedica.gr

ΘΕΣΣΑΛΟΝΙΚΗ

☎ Ν. Κεσανλή 5

☎ 2310 211 180

☎ 2310 211 180

www.dentomedica.gr

→ DT σελίδα 6



CASTELLINI

# // Νέο Skema 5

Σύμμαχος σας στην εξέλιξη //

2  
ΧΡΟΝΙΑ ΕΓΓΥΗΣΗ



## NEO

Νέα γενιά  
Skema - Skema 5

- Αερόφρενο στην ταμπλέτα γιατρού
- Κεφαλωτό με αερόφρενο
- Αερότορ με φώς ρυθμιζόμενης ροπής
- Ηλεκτρικό M/M LED νέας γενιάς (χωρίς καρβουνάκια)
- Προβολέας Castellini LED 50.000 lux με Φωτοκύτταρο
- Ηλεκτρικό περιστρεφόμενο πτυελοδοχείο 270° με αισθητήρα αυτόματης πλήρωσης στο ποτήρι του ασθενούς

- Έδρα με 6 μνήμες λειτουργίας
- Χειριστήριο γιατρού 18 εντολών με Touch-screen οθόνη
- Πλήρες χειριστήριο βοηθού 10 εντολών Touch-screen
- Ποδοχειριστήριο πολλαπλών λειτουργιών ενσύρματο ή ασύρματο
- Σύστημα απολύμανσης σωληνώσεων χειροκίνητο ή αυτόματο
- Μοτέρ ενδοδοντίας και εντοπιστής ακροριζίου ενσωματωμένα στο unit
- Memory foam ταπετσαρία



NEO  
TOUCH SCREEN  
ΧΕΙΡΙΣΤΗΡΙΟ



ΑΠΟΜΑΚΡΙΣΜΕΝΗ  
ΤΕΧΝΙΚΗ  
ΥΠΟΣΤΗΡΙΞΗ  
ΜΕΣΩ wi-fi

▶ ΝΕΟΣ ΑΝΤΙΠΡΟΣΩΠΟΣ

▶ ΑΞΙΟΠΙΣΤΟ SERVICE

▶ ΠΛΗΡΗΣ ΕΠΑΡΚΕΙΑ ΑΝΤΑΛΛΑΚΤΙΚΩΝ



Χαλκοκονδύλη 9, Αθήνα | Τ. 210 3803055 | Υπ. Πωλήσεων: Γ. Σιακαβάρας | [f @greendental.gr](https://www.facebook.com/greendental.gr)

← DT σελίδα 4

Στα πιο πρόσφατα χρόνια μεταπήδησα στο διάλυμα. Είναι πιο γρήγορο να εφαρμοστεί αλλά έχει και τα μειονεκτήματά του. Δοκίμασα διάφορους τρόπους εφαρμογής του, αλλά ποτέ δεν βρήκα ένα που δεν ουνεπάγεται σπατάλη.

Ο αντίκτυπος των πλαστικών απορριμμάτων στον πλανήτη μας είναι

πολύ σημαντικό για μένα και προσπαθώ, όπου είναι δυνατόν, να περιορίσω τη χρήση τους. Η ανάγκη χρήσης ενός πλαστικού δοχείου συν μια πλαστικής βούρτσας για κάθε ασθενή αποτελούσε σπατάλη. Επίσης λέρωνε.

Συχνά το διάλυμα θα εκτοξευόταν από το βουρτσάκι και θα άφηνε κηλίδες έγχρωμου διαλύματος στο πρόσωπο ή το ρουχισμό των ασθενών. Έπρεπε να στραφούμε

σε μεγαλύτερα πεδία για να εξασφαλίσουμε ότι καλυπτόταν πλήρως ο ρουχισμός των ασθενών. Ακόμη περισσότερα απόβλητα. Μεταπήδησα στην εμφύπτιση ενός τολυπίου βάμβακος μέσα στο διάλυμα και κατόπιν με τη χρήση λαβίδας στην εφαρμογή του στα δόντια.

Εξακολουθούσαμε να τοποθετούμε το διάλυμα σε πλαστικό δοχείο πρώτα, αλλά ήταν μια λιγότερο δα-

πανηρή εναλλακτική λύση. Τούτου λεχθέντος, φάνηκε ότι χρησιμοποιούσαμε τα δοχεία του αποκαλυπτικού παράγοντα πιο γρήγορα με αυτό τον τρόπο, λόγω του όγκου διαλύματος που απαιτείται για να διεισδύσει πλήρως στο τολύπιο βάμβακος.

Το διάλυμα εφόσον παραμένει εξατμίζεται γρήγορα, και έτσι τα σφαιρίδια δεν μπορούν να προεμποτιστούν, με αποτέλεσμα να

απαιτείται προετοιμασία για κάθε ασθενή λίγο πριν το ραντεβού του. Αυτό είναι που μερικές φορές λέρωνε.

Το διάλυμα θα μπορούσε να πιτσιλιώσει καθώς θα το έριχνα στο δοχείο ή λίγες πιτσιλιές του διαλύματος που είχαν διαρρεύσει στο χέλιος του δοχείου και μπήκαν μέσα στα σπειρώματα θα εξέρχονταν όταν άνοιγα και έκλεινα το δοχείο. Αυτό το αριστερό διάλυμα στο πεδίο εργασίας που ήταν δύσκολο να αφαιρεθεί χωρίς να αφήσει ένα λεκέ.

Έχετε δοκιμάσει τον νέο αποκαλυπτικό παράγοντα του βιοϊμενίου της EMS;

Ναι. Μου παρουσιάστηκε στην IDS στην Κολωνία νωρίτερα αυτό το έτος.

Σε τι διαφέρει από τα άλλα διαθέσιμα προϊόντα στο Ηνωμένο Βασίλειο;

Εξαλείφει μεγάλο μέρος του λερωματος καθώς τα μικρά σφαιρίδια είναι προ-εμποτισμένα και έτσι δεν εμπλέκεται κανένα υγρό διάλυμα και ως εκ τούτου δεν υπάρχει πιτσιλισμα. Δεν απαιτείται κάποια προετοιμασία και έτσι είναι γρήγορο στη χρήση.

Μπορώ απλά να πάρω από τη συσκευασία με μια καθαρή λαβίδα κάθε φορά που χρειάζομαι ένα και να εφαρμόσω απευθείας στα δόντια.

Τα σφαιρίδια είναι ικανοποιητικού μεγέθους και περιέχουν άφθονο διάλυμα. Ένας είναι πάντα αρκετός για όλο το στόμα.

Το σημαντικό για μένα είναι ότι δεν υπάρχουν πλεονάζοντα πλαστικά απόβλητα που μειώνουν τις οικονομικές δαπάνες μας για αναλώσιμα και έτσι μπορώ και εγώ να βοηθήσω λίγο τον πλανήτη μας.

Θα συνεχίσετε να χρησιμοποιείτε τον αποκαλυπτικό παράγοντα του βιοϊμενίου της EMS για όλες σας τις θεραπείες Καθοδηγούμενης Αντιμετώπισης Μικροβιακού Φορτίου;

Φυσικά. Η αποκάλυψη των ασθενών είναι ένα κρίσιμο στάδιο της Καθοδηγούμενης Αντιμετώπισης Μικροβιακού Φορτίου και ο νέος αποκαλυπτικός παράγοντας της EMS είναι ο πλέον αποτελεσματικός και οικονομικά αποδοτικός τρόπος για να πραγματοποιήσω αυτή τη διαδικασία.

Σημείωση του εκδότη: Ευχαριστούμε θερμά τον κ. Γιάννη Νικολαΐδη - EMS για την παραχώρηση της συνέντευξης DT

**Οδοντ**  
**Εμπορική**  
...The absolute DEPOT!  
**ΟΔΟΝΤΙΑΤΡΙΚΑ ΕΙΔΗ & ΜΗΧΑΝΗΜΑΤΑ**  
Π. Τσαλδάρη 211 - 17676 Καλλιθέα  
Τηλ.:2109572770, 771- Fax:2109577557  
email:odontemporiki@gmail.com  
www.odontemporiki.gr

Κάντε like στη σελίδα μας στο "ΟΔΟΝΤΕΜΠΟΡΙΚΗ ΚΑΛΛΙΘΕΑΣ"

**1290 €**  
ΔΩΡΟ  
5 Λευκάνσεις

**LIVE**  
ΕΠΙΔΕΙΞΕΙΣ

## Beyond II Whitening Accelerator

- ◆ Η νέα αυτή συσκευή της Beyond αποτελεί την ανανεωμένη έκδοση του bestseller Beyond Whitening Accelerator, κάνοντας τη λεύκανση στο ιατρείο πιο απλή και πιο οικονομική.
- ◆ Χρησιμοποιώντας την εξελιγμένη τεχνολογία των LED, η κεφαλή της συσκευής είναι τόσο μικρή και ελαφριά, που προσαρμόζεται πάνω στον στοματοδιαστολέα κάνοντας την διαδικασία της λεύκανσης πολύ πιο άνετη για τον ασθενή.
- ◆ Η συσκευή μπορεί να χρησιμοποιηθεί σε 2 ασθενείς ταυτόχρονα. Είναι ελαφριά και μικρή σε μέγεθος, κάνοντας την μεταφορά της πολύ εύκολη.
- ◆ Διαθέτει οθόνη αφής που μας επιτρέπει να ρυθμίσουμε την ένταση που θέλουμε ανάλογα με το επιθυμητό αποτέλεσμα (Low, Medium, High).



# NEW **anthos** A3

Η ίδια, μοναδική ποιότητα κατασκευής σε **Νέα** βελτιωμένη έκδοση



## ΕΞΟΠΛΙΣΜΟΣ

- ✓ Αερόφρενο στην ταμπλέτα Ιατρού
- ✓ Γραμμή αερότορ με φως
- ✓ Γραμμή ηλεκτρικού brussless micro-motor με LED φωτισμό
- ✓ Αεροδρυσίριγγα 3 λειτουργιών Anthos
- ✓ Έδρα με 6 μνήμες
- ✓ Νέο χειριστήριο Ιατρού & βοηθού με τεχνολογία Touch
- ✓ Τεχνολογία διάγνωσης βλαβών & απομακρυσμένης τεχνικής υποστήριξης

\*Προσφορά 8900€ + ΦΠΑ

## + 3 Δώρα

1. Προβολέας  
Venus Plus LED  
50000 Lux



2. Πλήρες ΚΙΤ  
Υπερήχου Anthos  
με 4 ξέστρα



3. Σύστημα εσωτερικής  
απολύμανσης των  
κοπτικών



\*Η προσφορά έχει ισχύ έως τις 25 Ιουλίου 2020

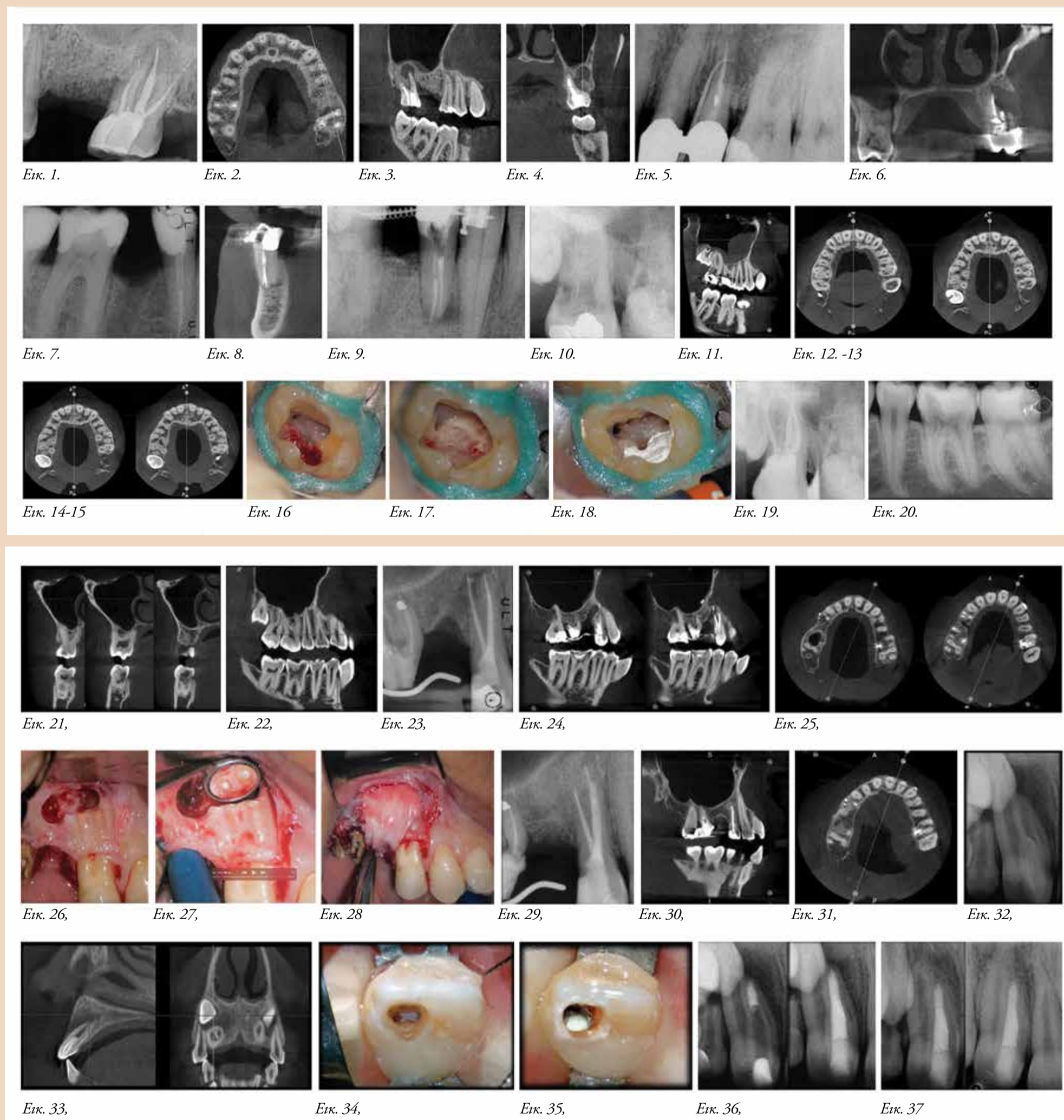


ΝΙΚ. ΣΑΡΜΑΣ Α.Ε.Β.Ε.

3ης Σεπτεμβρίου 35, ΑΘΗΝΑ Τηλ.: 210 5231400 | 210 5249261 | E-mail:sales@anthoshellas.gr  
SINADENT - Θεσσαλονίκη: Βασίλης Καρακώστας, Σουμερνών 10 | Τηλ.: 2310 212121 | E-mail: info@sinadent.gr

# Χρήση τεχνολογίας 3D για τη διάγνωση και θεραπεία ενδοδοντικών προβλημάτων

By Dr Fabio Gorni



Τα τελευταία χρόνια, η τεχνολογία που σχετίζεται με την ενδοδοντική θεραπεία έχει υποβληθεί σε μία πραγματική επανάσταση. Για πολλά χρόνια, οι ενδοστοματικές ακτινογραφίες χρησιμοποιούνταν ως η βάση για τη διάγνωση

και τον θεραπευτικό σχεδιασμό της ενδοδοντικής θεραπείας, παρά το γεγονός πως αυτές οι εικόνες δεν προσφέρουν μία αξιόπιστη αναπαράσταση της ενδοδοντικής ανατομίας.

Αυτό δημιούργησε μία σειρά τεχνικών προβλημάτων, τα οποία,

παρόλο που θα μπορούσαν να ξεπεραστούν εν μέρει από την προσωπική εμπειρία του επεμβαίνοντα, σε κάποιο βαθμό παρέμεναν άλυτα, ειδικά στον τομέα της διάγνωσης.

Προσωπικά, ξεκίνησα να χρησιμοποιώ την υπολογιστική τομο-

γραφία κωνικής δέσμης (ΥΤΚΔ) για ενδοδοντικά περιστατικά εδώ και περισσότερα από δέκα χρόνια. Παρόλο που τα μηχανήματα που χρησιμοποιούσα τότε απέχαν πολύ από το ιδανικό για αυτό το συγκεκριμένο σκοπό, οι δυνατότητες που προσφέρονται σήμερα

από τις όλο και πιο εκλεπτυσμένες τεχνολογίες έχουν βελτιώσει σημαντικά τις διαγνωστικές και επεμβατικές μου δυνατότητες.

Για να πραγματοποιηθεί μία ακριβής διάγνωση, ο ενδοδοντιστής θα





**ariston dental**  
better answers



► **Cerasorb M**

**Απορροφήσιμο, καθαρής μορφής, φωσφορικό τριασβέστιο**

Εμφυτευματολογία, ανύψωση εδάφους ιγμορείου, αποκατάσταση αλλοιώσεων, διατήρηση μετεξακτικού φατνίου και ακρολοφίας, περιεμφυτευματικές αλλοιώσεις, οριζόντια και κάθετη αύξηση οστού



► **Osgide**

**Ελαστική απορροφήσιμη μεμβράνη κολλαγόνου (χοίρειο περικάρδιο)**

Κατευθυνόμενη ιστική ανάπλαση (GBR), περιοδοντικές βλάβες, διατήρηση φατνίου, προστασία της μεμβράνης του Schneider κατά τη διάρκεια επεμβάσεων ανύψωσης ιγμορείου.



► **Cerasorb Foam**

**Απορροφήσιμο οστικό μόσχευμα από καθαρής μορφής β-φωσφορικό τριασβέστιο σε μήτρα κολλαγόνου**

Πλήρωση, γεφύρωση και/ή επιδιόρθωση μη μολυσμένων οστικών ελλειμμάτων, όπως οστικά ελλείμματα της φατνιακής ακρολοφίας



**curasan**  
Γερμανίας

**Υλικά ανάπλασης μαλακών και σκληρών ιστών**



► **Epi Guide**

**Απορροφήσιμη μεμβράνη πολυλακτικού οξέος (PLA)**

Περιοδοντικές βλάβες, μακροπρόθεσμες διαδικασίες τοποθέτησης μοσχευμάτων, μεσορριζικές βλάβες



► **Cerasorb Paste**

**Απορροφήσιμη πάστα β-φωσφορικού τριασβεστίου + μήτρα υαλουρονικού οξέος, έτοιμο προς χρήση**

Για άμεση εμφύτευση στην περίπτωση έμφραξης και αποκατάστασης μικρών και ενδοστικών βλαβών πολλαπλών τοιχωμάτων.



**ΑΘΗΝΑ**  
Λ. Μεσογείων 467, Τ.Κ. 153.43 Αγ. Παρασκευή  
Τηλ.: 210 80 30 341 • info@aristondental.com

**ΘΕΣΣΑΛΟΝΙΚΗ**  
Ναυάρχου Κουντουριώτου 13, Τ.Κ. 546.25  
Τηλ.: 2310 268 020 • thessaloniki@aristondental.com

**ΛΕΜΕΣΟΣ**  
Θεσσαλονίκης 9, Γραφείο 102, Τ.Κ. 3025 Λεμεσός  
Τηλ.: 25 322 895 • info@aristondental.com

W: [aristondental.com](http://aristondental.com)

fb: [ariston dental](https://www.facebook.com/ariston.dental)