

today

展会会报



新闻

本期today展会会报帮助您了解第十七届中国国际口腔设备材料展览会暨技术交流会最新动态,包括世界最新牙科技术发展及趋势,最新产品及工业界新闻以及会议学术日程安排,展会特价商品信息。

>>第1页



产品资讯

第十七届中国国际口腔设备材料展览会暨技术交流会将是一次难得的交流平台,牙科医学领域的最新技术和成果都将在这里得到充分的展示。行业新闻栏目为您介绍全球牙科产业最新动态。

>>第8页



服务

在Today为第十七届中国国际口腔设备材料展览会暨技术交流会开辟的服务版块中,您可以看到展会的平面布置图和参展商目录,协助您轻松参观相应展位。

>>第18页



北京欢迎您

预祝第17届中国国际口腔设备材料展览会暨技术交流会(Sino-Dental 2012)成功举办



时间飞逝,转眼间已近12年年中。在这个传说会是世界末日的年份中,中国口腔市场所迸发出的活力却与日剧增。无论欧美经济如何惨淡,发达经济体如何饱受债务折磨,中国市场风景这边独好。

中国国际口腔设备材料展暨技术研讨会一直是中国口腔届的三大盛世之一,在有关各方的大力支持下,展会已走过了16个春秋,现已发展成为中国最具权威性和影响力的口腔专业盛会,在中国和亚洲地区口腔界享有盛誉。也与你此刻展会一直被业界看做每年年中对口腔产业的阶段总结与全年发展预测的基准。

本届展会将有来自21个国家和地区的650余家企业参展。预计展出面积35,000多平方米。展品涵盖口腔器械、设备、材料、保健品等各个领域。国际最先进的产品、技术和质优价廉的中国产品同台展示,满足多方需求的同时您将从中管窥目前口腔产业的发展方向和长期趋势。

展会汇聚众多国内外顶尖的口腔生产及经销企业,是口腔业内人士不可错过的专业盛会。2011年,来自80个国家和地区的70,000余名专业人士参加了展会和学术活动。展会期间举办的国际经销商日更是吸引了世界各地的经销商前来交流洽谈。预计2012年将吸引更多专业观众和



经销人员的参与。

本届展会期间还将举办先进适用学术、技术交流72场,涉及专题174个,在大力促进口腔学科

发展的同时,也为广大专业人士提供更多学习与交流的平台。部分讲座还将为学员颁发学分证书。

无论如何,本届展会都将

是您不能错过的口腔界盛事,我们这份报纸将为您提供最为详尽的观展指南,愿您在北京收获更多!

Sino-Dental 2012
2012第十七届中国国际口腔设备材料展览会暨技术交流会
 日期: 2012年6月9日-12日

开展时间:
 星期六-星期二: 9:00-17:00
 星期日: 9:00-12:00

地点: 国家会议中心

主办单位:
 中华人民共和国卫生部国际交流与合作中心
 中国 北京市 西城区 车公庄大街9号 五栋大楼 B3座
 邮编: 100044
 电话: +86 10/8839-3929
 传真: +86 10/8839-3924
 网站: www.cnc.sinodent.com.cn

中华口腔医学会
 北京大学口腔医学院

欲了解更多信息,请访问
www.uptodayte.com

牙科竞技场——技巧的展示,零距离的沟通

在本届北京展会上,世界牙科论坛还将继续举办的“牙科竞技场”活动。从9日-11日每天上下午都将有精彩的现场操作演示与讲座,欢迎各位参加。自2010年创办以来,该活动已成为展会上的一大亮点。通过在展会现场搭台,医生现场操作,开创了一种全新的医生与现场观众交流互动的形式,与传统现

场授课相比,这种方式更加直观,体验更加直接,也更受广大医生欢迎。

世界牙科论坛作为全球最大的最专业的牙科媒体,在中国与北京口腔展的合作越来越紧密,通过组织传统高质量的论坛以及创新型的展出形式为展会带来了更多专业力量的同时也为诸多牙科专业公司提供了新颖的展示舞台。

以下为2011年北京展会期间牙科竞技场活动现场照片:



现场观众云集



医生在现场操作



赵奇医生



郭航医生在现场授课



郭航医生现场操作



荣文笙医生现场授课



荣文笙医生在操作

调查最招人反感的口腔问题

■ 英国拉格比：我们这个时代外貌已变得非常重要，因此大多数人都厌恶一口坏牙。英国牙齿健康基金会（BDHF）在举办一年一度的口腔保健活动“全民微笑月”之前进行了一项调查，结果显示如果微笑不够完美，通常会给人留下很差的印象。

这项调查共有1000多人参与，旨在确定人们普遍认为对最影响外貌、最受

欢迎的口腔健康问题。其中57%的受访者认为缺牙是最不受欢迎的口腔问题，而接近五分之一（18%）的受访者对着色牙反感。令人意想不到的是，只有6%的受访者厌恶带矫治器的牙齿，而只有2%的人认为补牙是最不希望出现的情况。

对牙齿隐裂、参差不齐、牙龈萎缩等牙齿问题反感的受访者接近五分之一（18%）。

英国牙科保健基金会（BDHF）负责人Dr Nigel Carter表示，调查结果并不足为奇：“媒体描绘的名人形象往往是引导我们日常生活中穿着打扮的一个重要方面。年轻人尤其会将名人与魅力、成就和财富联系在一起，因此他们会极力模仿电视和出版物中出现的名人形象是再自然不过的事情……名人的微笑尤其讨人喜欢，这就难怪调查结果显示缺牙

和着色牙是最影响形象、最不受欢迎的口腔健康问题。”

“全民微笑月”从5月20号到6月20号，是英国最大的口腔保健活动。该活动已经举办了36年，在口腔保健方面取得了重大进步，尤其是在缺牙方面。根据英国牙科保健基金会（BDHF），英国、北爱尔兰和威尔士天然牙全部缺失的人群所占的比例从1978年的37%下降到了2009年的

6%。英国、北爱尔兰和威尔士拥有21或21颗以上天然牙的成人比例从1978年的68%增长为2009年的86%。

Carter补充道，“这些年来，通过举办“全民微笑月”这项活动，我们很高兴看到全国口腔健康情况有所改善，但仍需改进。对您的口腔健康、牙齿和口腔负责，通过调查可清楚地看到受欢迎程度也有所提高。”

科勒推出了新一代WINTRAY® NEW GENERATION

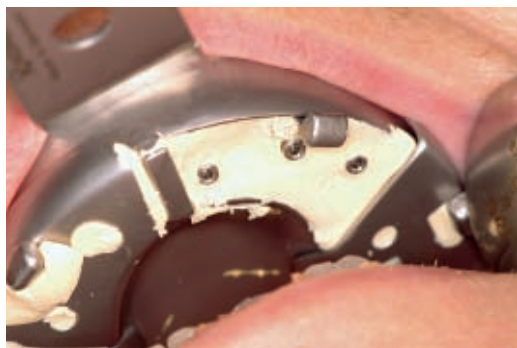
只需使用简单的click系统，即可轻松地将新一代WINTRAY® NEW GENERATION的各个部分（只有4个部分）进行摘除。无任何螺丝，再也无需使用螺丝刀！

- 包括4个可摘除部分
- 尤其适用于提取印模技术
- 不锈钢材质
- 可循环使用-消毒温度可达200°C (398°F)
- 非常精密，适用于高精度印模
- 托盘上带孔，以便保存印模材料
- 受法律保护。

欲知更多信息，

请访问德国科勒®的网站：

www.kohler-medizintechnik.de



科勒铝制消毒容器



科勒铝制消毒容器保证牙科器械在临床应用中的运输、储存和消毒过程有序。

根据其重量，科勒铝制消毒容器共有三个版本可用，即Small-Set, Dental-Set和Half-Size。每个版本分别有五种不同的颜色，并标有个性化的彩色铝材标志。

这些容器符合DIN E 868-1/ DIN E 589和ISO 11607标准；依据AAM/ ISO 1134-1993标准，利用蒸汽消毒法进行消毒。

欲知更多信息，请访问德国科勒®的网站：www.kohler-medizintechnik.de。



KOHLER
MEDIZINTECHNIK

牙科器械 —
德国制造

www.kohler-medizintechnik.de







联系我们：
中国国际牙科医疗器械设备展 展位号：F66

中国总代理：北京博恩登特科技有限公司 地址：北京市西城区马连道路19号茶马大厦1208室
联系电话：010-52690870



日本株式会社盐田有50年多的历史，生产齿科用各种颌架，有医生，技工用的各式各样颌架。蜡刀，黄金分割尺等等。

咬合架(S/L)半可调咬合器



咬合架(S/L)半可调咬合器

中国总代理：北京中真达美医疗器械有限公司
地址：北京市西城区德胜门东滨河路3号
白孔雀艺术世界C座205室
邮编：100120
电话：010-82075153, 010-62035413

SHIODA DENTAL CO.日本株式会社盐田
公司网站：WWW.shiodadental.com
地址：日本国栃木县那须马山市东原53
电话：0287-88-2288
邮编：321-0517

today 出版人信息

dti Dental Tribune International

中国大陆地区代表 黄 隹

中国北京市朝阳区
东四环北路6号二区
阳光上东安徒生花园
底商102-103号 100016

电话 +8610-51293736
传真 +8610-51307403
手机 +86-13911002700
电子邮件 dtichina@gmail.com
编辑/办公室 世界牙科论坛德国总部
电话 +49-341-484740
传真 +49-341-48474173
电子邮件 info@dtichina.com
网站 www.dental-tribune.com
总裁 Torsten Oemus
市场及销售总监 Peter Witteczek
编辑管理 Daniel Zimmermann
媒体代表 Peter Witteczek
制作经理 Bernhard Moldenhauer
制作 Franziska Dachsel
制作发行 Gernot Meyer

Today Sino-Dental 2012 将于2012年6月9日至12日
在2012第十七届中国国际口腔设备材料展览会暨
技术交流会上市发行。

本杂志和所有文章受版权保护。任何未经事先授
权就使用本刊内容的行为都将被起诉。我们对发
布的学会、公司、商业信息不承担责任。本条款
的法律管辖地为德国莱比锡。

每四小时会有一名婴儿接受口腔治疗

■ 美国俄亥俄州哥伦布：研究人员发现正在学习走路的幼儿最容易受到来自奶瓶、吸管杯和橡胶奶嘴的伤害。他们首次对过去20年国内的统计数据进行了分析，结果发现每年美国的急诊室平均接待2270名因为这些产品而受伤的幼儿。

这项研究由俄亥俄州哥伦布市的美国儿童医院研究所的研究人员进行的。该研究显示，在1991年1月到2010年12月期间，据统计有45398名三岁以下的儿童

由于奶瓶、橡胶奶嘴和吸管杯受伤而被送到急诊室就诊。

根据这项调查，约三分之二的受伤儿童只有一周岁，这个年龄段正是幼儿走路不稳的阶段。研究人员发现86%的受伤儿童受伤的原因是他们在这些产品时跌倒造成的。70%以上因摔倒而受伤的幼儿是嘴部和牙齿受伤，然后是头部、面部或脖子受伤（占20%）。

因奶瓶受伤的比例约为66%，橡胶奶

嘴占20%，而吸管杯为14%。橡胶奶嘴尤其与软组织和牙齿受伤相关。

“婴儿出生后恒前牙开始发育，但恒牙的牙冠在三岁或四岁之前不会发育完整。如果刚学会走路的小孩跌倒后牙齿受伤，那么这颗牙齿可能被压入下颌中，阻断恒牙继续发育。儿童在三岁之前乳牙受伤的风险最大，牙齿可能被压入牙龈中或完全掉下来，”美国国家儿童医院儿科牙医Dr. Dennis McTigue说道。

研究人员称，关于儿童应当停用这些产品的年龄，并没有正式的建议。根据这些研究人员，尽管美国儿童牙科学会和美国儿科学会建议12个月以下的儿童使用无盖水杯，防止牙齿出现龋齿，并建议6个月后的儿童尽量少用橡胶奶嘴，以防感染，但是这些产品的使用年限往往至少要2岁。

研究者之一Dr. Laura McKenzie建议，“对患者和看护人进行适当地教育，

告诉他们在AAP和AAPD推荐的年龄戒掉这些产品是很重要的，可以避免80%以上由奶瓶、橡胶奶嘴和吸管杯等造成的受伤。”

研究人员总结道，关于这些受伤情况的本质以及相关的预防策略，还需要进一步的研究。统计数据来自美国消费品安全委员会的全国电子危害监督系统。

该研究在5月14日的《Pediatrics》杂志上提前在线出版。

Dr.ED McLaren 美学临床讲座通知

■ 讲师介绍：Dr McLaren是UCLA美学修复牙科中心的创始人和主任，并一直从事临床学生的代教和科研工作，同时也兼任全职的技工教学。Dr McLaren在美学修复，尤其是瓷修复体和生物材料修复方面有着极高的造诣，是全球修复界中的大师级人物。Dr McLaren是美国多家修复专委会的委员，并在全球讲授美学修复相关课程，有丰富的国际演讲及沟通经验。

针对不同病例我们该选择何种修复方式？

- 1, 前牙间接瓷修复保守治疗技术（微创技术）的适用材料和临床适应症
- 2, 牙本质暴露的大量预备牙体组织的瓷贴面技术的临床适应症和操作技术及步骤
- 3, 冠修复适应症的临床状况，操作技术和材料选择
- 4, 氧化锆陶瓷材料适用情况及崩瓷的等问题的常见解决办法
- 5, 关于粘接：材料选择和技术要点
- 6, 水门汀和间接修复粘接技术
- 7, CAD/CAM最新技术进展

时间：6月25日下午2点-5点

地点：待定

联系电话：(8621) 6128 6831

today About the publisher dti Dental Tribune International

Editorial/ Dental Tribune International GmbH
Administrative Office Holbeinstr. 29
04229 Leipzig, Germany
Phone +49-341-484740
Fax +49-341-48474173
E-mail info@dental-tribune.com
Internet www.dental-tribune.com
CEO Torsten Oemus
Managing Editor Daniel Zimmermann
Media Represent Peter Witteczek
Product Manager Bernhard Moldenhauer
Graphic Designer Franziska Dachsel
Executive Producer Gernot Meyer

Today Sino-Dental 2012 will appear at 17th China International Dental Equipment & Affiliated Facilities Exhibition Sino-Dental 2012, Beijing, June 9-12, 2012.

The magazine and all articles and illustrations therein are protected by copyright. Any utilization without prior consent from the editor or publisher is inadmissible and liable to prosecution. No responsibility shall be assumed for information published about associations, companies and commercial markets. General terms and conditions apply, legal venue is Leipzig, Germany.



3shape
Technology designed the way you work

**3Shape 专为牙科技师打造的解决方案
打造数字化的牙科世界**

Dental System™
增加您的牙科实验室工作效率，扩大您与客户之间基础而又广泛的交流 - 这是我们突破性的独特功能，既能帮助实验室又能帮助他们的医师。

Ortho System™
三维扫描，有着直观的治疗计划与分析，病人管理和沟通工具，能增加诊所和实验室的盈利能力和效率。

3Shape TRIOS®
下一代口腔数字扫描解决方案震惊了整个行业。想要了解该机器的其全部功能的演示，详情请查看TRIOS®。

欢迎 前来 2012 年第十七届中国国际口腔设备材料展览会 (SinoDental, Beijing China) 与我们会面, 3Shape 的员工将会为您演示最新的 CAD/CAM 的创新技术

扫描下方二维码

届时欢迎光临位于
展馆 D93-D96展台的3Shape

Gradia® Direct

Flo (光固化混合型纳米流动树脂)

LoFlo (光固化高粘度混合型纳米流动树脂)

from GC.



GC光固化混合型纳米流动树脂

具有很好的流动性，不粘器械，有X射线阻射性，注射器包装易于操作。

可直接充填，也可固定松动牙，尤其是复合树脂充填的理想洞衬材料。

GC光固化高粘度混合型纳米流动树脂

世界上第一款可以用于直接充填的流动树脂，使用HDR专利技术研制，不仅适用于V类洞或洞衬，还适用于I、II、III类洞的充填



stability – reliability – beauty

GC而至齿科（苏州）有限公司
上海分公司
上海市长宁区古北路678号同途大厦902室
电话：+86-(0)21-6209 0008
传真：+86-(0)21-6208 6748
网址：www.gcchina.com.cn

GC

十年中国 诚信而至

而至齿科(苏州)有限公司成立十周年——2002 'GC' 2012

■ 在GC中国公司成立十周年的庆典之际，为顺应目前国内牙科材料市场飞速发展的现状，也为了GC中国与GC全球的全面接轨，GC设在中国苏州的工厂自2010年开始进行了绿色环保、低碳节能的科技生态化二期厂区扩建工程。竣工的二期工厂将在2012年6月15日，GC中国建厂10周年庆典仪式后正式投入运营。生产区域由原来的1272m²增加至2933 m²。生产线均采用了当前世界上最先进的技术及设备。主要用于生产高品质的义齿、齿间隙刷等相关齿科产品，并向GC中国市场提供一流的仓储及物流配送服务。

回顾GC中国走过了10年的历程，每一步都离不开中国客户的大力支持，离不开业内同行、同仁的鼎力相助。GC中国奉行“珍惜才会拥有”的市场运营模式，所以深深感谢与GC中国携手十年的广大客户们。

GC在中国的十年是发展的十年，是探索的十年，同时也走过了不平凡的十年。作为全球知名的专业口腔研发与生产商，GC以优质的产品，专业的推广，良好的信誉及完善的售后服务，为医生、患者提供高效与热情的服务。几年来，公司从无到有，不断地发展壮大，走过了一条平凡而又不平凡的路，取得了较辉煌的成绩。GC中国，始终奉行着“以专业为本质、以市场为导向、以服务为主体、以客户为至上”的发展方针，与中国多所专业口腔院校紧密合作，大力开展新产品的研发与引进工作，填补国内口腔产品的空缺，由过去玻璃离子水门汀类产品扩展至今天的临床树脂类、口腔印模类、修复技工类、口腔预防、诊断类产品。2010年GC中国更是凭着严谨规范的“全面质量管理”成为中国首家荣获世界三大质量奖项之一“戴明奖”的公司。GC中国公司以严谨专业的管理机制培养了一批优秀的市场销售人员，用敏锐的市场洞察力和专业的职业素养率先倡导的“中国口腔临床玻璃离子水门汀材料规范化操作流程”在中国各地每年不定期的巡回举办，正确引导着医护人员合理使用产品，得到业界客户与同行的一致好评与认可。GC中国用发展的事实，骄人的业绩创造了GC中国的辉煌。

寻求发展是GC中国不懈的追求与永不停止的脚步。作为GC上海分公司的总经理，松岛先生由衷的表示：“非常感谢长久以来一直大力支持GC产品的客户。虽然GC目前在国内仍处于学习完善阶段，但我们一直会尽心尽力从顾客的出发点考虑经营，致力为牙科市

场的发展做出贡献。针对顾客的不同需求引进新产品。以最优质的产品，最专业的服务，最真诚的精神，最合理的价格，最及时的沟通服务于大众，每年新增4-5个新产品来满足中国客户的需求，扩展更广阔领域，力求完美，精益求精，秉

承着GC公司企业文化“施无畏”精神服务于中国口腔事业，为全民口腔健康与自身公司发展作为奋斗目标，与中国的口腔界共同发展开拓未来。我们坚信二十一世纪将会成为一个人类健康的新纪元，GC公司将会为此做出重大贡献。

10th
2002-2012
Anniversary
GC in CHINA

VITA 第二代无线比色仪- 人各有别 差异难免 比眼睛更精确：数字化控制和确定牙齿颜色



VITA shade, VITA made.

VITA

有了VITA 第二代无线比色仪，精确比对牙齿颜色不再是一项挑战。该仪器配有内置的光源加上采用分光光度计的测量技术，它不受外界因素的影响，并能瞬间准确测量出

VITA SYSTEM 3D-MASTER 的 29 种颜色和 VITA classical 16 种颜色，增加您修复治疗的安全性和经济效益。快来试试完全数字化的比色效率。
网址：www.vita-china.com

香港总公司
丰达牙科器材有限公司
地址：香港皇后大道中 181 号
新纪元广场低座 15 楼 1506 室
电话：(852)25442729
传真：(852)28541582
电邮：info@tesco.com.hk

深圳分公司
电话：(755)26756440
销售：(755)26756445
传真：(755)26755775

上海分公司
电话：(21)62760777
传真：(21)54262889

北京分公司
电话：(10)82562662
传真：(10)82562422

种植体在美学区单牙缺失部位的早期植入： 对连续20名患者开展为期36个月的前瞻性研究

Buser D, Wittneben J, Bornstein MM, Grütter L, Chappuis V, Belser UC “美学区域支持单冠的种植体外形增量的稳定性与美学效果：拔牙后早期种植体植入后的3年期前瞻性研究成果” J Periodontol. 2011年3月; 82(3): 342-9.

介绍

单颗牙齿在拔牙后进行早期种植体植入是许多临床医师在上颌美学区最常使用的外科手术方法¹，但手术的美学效果却少有书面记录。当报告美学效果时，

观察到了粘膜退缩²。

因此，本次研究目的在于前瞻性调查在美学区单牙缺失部位上采用士卓曼骨水平种植体进行早期植入时的美学效果。

材料与方

总计有20名需要在上颌前牙部位进行单牙植入治疗的患者参与了本次研究。经过无翻瓣拔牙后，缺牙部位经过了4~8周的愈合。随后将骨水平种植体植入并

采用愈合帽进行封闭，同时采用体内自体骨和无机牛骨矿物、胶原薄膜来进行同期外形增量。8~12周后进行再切开处理（第0天）。7天内，镶入临时牙冠，如需要，可逐步加大该尺寸，以便优化

处理软组织的外形轮廓。6个月后将全瓷修复体镶入。

- 适应症：上颌前牙部位的单牙植入
- 种植体：骨水平Ø4.1mm SLActive® (活性亲水SLA)
- 解决方案：螺丝固位的全瓷冠

在不同时间点对患者进行回访。回访过程中，我们要评估各种不同的参数：

- 改良菌斑指数 (mPLI)
- 改良龈沟出血指数 (mSBI)
- 探诊深度 (PD)
- 角质化粘膜宽度 (KM)
- 种植体肩台到最先骨-种植体接触面间距 (DIB)
- 红色美学评分 (PES)³
- 白色美学评分 (WES)³

以再切开处理的当天所测出的数据为基准数据（第0天）。

结果

3年期的跟踪回访发现20名患者均实现并保持了成功的组织成形，全部满足最严格的成功标准⁴。

标准软组织参数

对比基准值在第3、6、12和36个月时对标准软组织参数如mPLI、mSBI、PD以及KM等进行了评估。参数评估时牙冠就位。第36个月时平均mPLI与mSBI值分别为0.40和0.20（表1）。平均PD值从第3个月的3.69mm增长至第36个月时的4.00mm。但是，其变化没有统计学上的显著差异性。第3个月时可见较宽的KM带分布，在随后的回访中依然保持稳定（表1）。

X线评估/DIB值

从基准日开始每次回访都要进行根尖X光片检查。我们据此对种植体肩台到最先骨-种植体接触面间距 (DIB) 进行了评估。基准值时的平均DIB值为0mm。从第3到第6和第12个月，该数值不断增加，从0.09mm到0.14mm再到0.18mm，说明有骨重建的出现。直到第36个月，该数值一直稳定在0.18mm（图1）。

对牙槽骨的频繁分析发现，18名患者在3年后的骨吸收低于0.5mm。

美学参数

红色与白色美学评分的最高分值为10分，两个指数的临床合格分数为6/10。第12个月和第36个月的平均PES和WES3得分非常稳定，分别为8.10分和8.65分（总分16.75），说明美学效果非常好（见表2）。

结论

根据严格的成功标准与存活标准，第36个月达到100%的成功率和存活率。

- 可证明牙槽骨的吸收程度极低。
- 12个月后可观察到牙槽骨稳定。
- 第12和36个月时可观察到极佳的美学效果和临床效果。



士卓曼骨水平种植体 您的信心之源
用于每一类治疗都能游刃有余



COMMITTED TO
SIMPLY DOING MORE
FOR DENTAL PROFESSIONALS

表1: 3年回访中标准软组织参数的平均偏差值与标准偏差值。KM与PD值单位为mm。

| | 3月 | 6月 | 12月 | 36月 |
|------|-------------|-------------|-------------|-------------|
| mPLI | 0.08 ± .24 | 0.08 ± 0.20 | 0.36 ± 0.33 | 0.40 ± 0.27 |
| mSBI | 0.26 ± 0.29 | 0.16 ± 0.23 | 0.21 ± 0.17 | 0.20 ± 0.20 |
| PD | 3.69 ± 0.62 | 3.75 ± 0.46 | 4.43 ± 0.57 | 4.00 ± 0.56 |
| KM | 4.06 ± 1.43 | 4.10 ± 1.41 | 4.50 ± 1.54 | 4.10 ± 1.17 |

表2: 第12和36个月时美学参数得分较高而且十分稳定。

| | 12月 | 36月 |
|--------|-------|-------|
| 平均 PES | 8.1 | 8.1 |
| 平均 WES | 8.65 | 8.65 |
| 总分 | 16.75 | 16.75 |

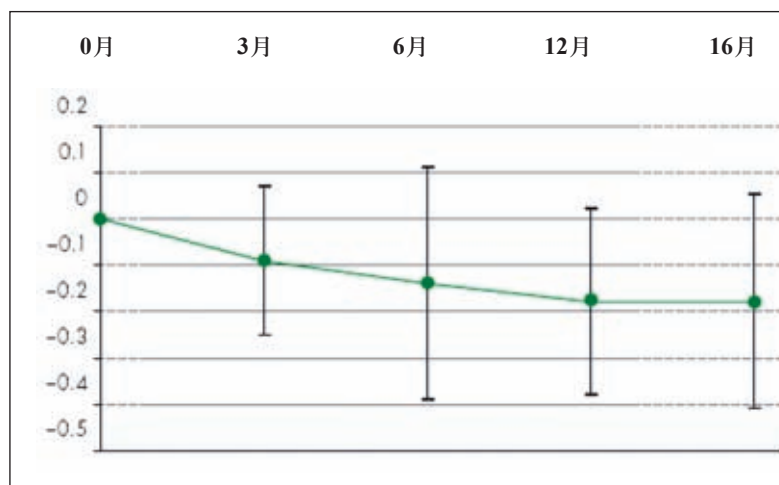


图1: 反映牙槽骨变化情况的平均DIB值(单位mm)显示, 说明在前12个月有骨重建现象发生, 随后骨组织趋于稳定。

参考文献:

- 1) Hammerle CH, Chen ST, Wilson TG, Jr. Consensus statements and recommended clinical procedures regarding the placement of implants in extraction sockets. Int J Oral Maxillofac Implants 2004; 19 Suppl:26-28.
- 2) Chen ST, Darby IB, Reynolds EC. A prospective clinical study of non-submerged immediate implants. Clinical outcomes and esthetic results. Clin Oral Implants Res 2007; 18: 552-562.
- 3) Belser UC, Grutter L, Vailati F, Bornstein MM, Webe HP, Buser D. Outcome evaluation of early placed maxillary anterior single-tooth implants using objective esthetic criteria. A cross-sectional retrospective study in 45 patients with a 2-4 year follow-up using pink and white esthetic scores (PES/WES). J Periodontol, 2009; 80: 140-151.
- 4) Buser D, Weber HP, Lang NP. Tissue integration of non-submerged implants. 1-year results of a prospective study with 100 ITI hollowcylinder and hollow-screw implants. Clin Oral Implants Res 1990; 1:33-40.

孕期食用奶制品可阻止儿童产生龋齿



日本大阪: 研究人员发现妇女在怀孕期间如果食用大量奶制品, 可能会降低孩子将来出现龋齿的风险。他们首次根据母亲在怀孕期间的营养习惯对300多名儿童的乳牙进行了检查。

由于乳牙的形成和矿化从怀孕的第13周开始, 福冈大学、东京大学和大阪市立大学医学研究生院的研究人员做了这样的假想: 母体的营养对育儿牙齿的发育有很大的影响。他们发现母体在怀孕期间的钙摄入量与儿童患龋齿的风险呈负相关关系。另外, 他们认为奶制品中的钙使牙釉质更具抗酸性。

他们同时还发现孕妇的年龄越高、收入越高、教育程度越高, 酸奶和钙的摄入量水平就越高。孕妇每天的总能量消耗平均为7,564.7千焦, 奶制品和钙的摄入量分别为179.4克和556.1毫克。

根据观察, 23.5%的儿童在第41-50个月大的时候出现龋齿。乳牙出现龋齿和填充现象的比例为87%。

关于龋齿风险与母体的奶酪摄入量之间的关系, 从钙的好处来看并不能加以解释。因此, 研究人员认为摄取大量的奶酪通常可能反映出母亲的生活习惯比较健康, 后面也对儿童的生活习惯进行了观察。“产前和产后奶酪的摄入量可能会预防儿童出现龋齿,” 研究人员说道。

数据来自大阪妇幼保健的群组研究, 主要针对的是妇幼健康问题。从2001年11月到2003年的3月, 共有1002名日本孕妇接受了几项关于她们从怀孕第5周到39周的饮食习惯。在目前的研究中, 对315名儿童进行了口腔检查, 他们的母亲对相关变量提供了完整信息。

为了增进口腔界同行的学术交流, 共同学习提高美容修复知识水平, 互补长短, 达成共同成长, 特邀请国内口腔界在美容修复、种植修复、美白等项目具有权威的专家, 针对目前美容修复领域中的技术及临床应用基础及前沿动向热点展开精彩的学术交流。

康泰健美容牙科研讨会 基础与前沿 (国家继续教育项目)

2012年8月11日~12日·中国深圳

主办单位:  深圳康泰健牙科技集团

协办单位: 普洋科技

会议内容: 美学修复、种植修复、牙齿美白等专题演讲, 病例讨论(具体内容见会议日程安排)

大会主席: 钟妃列(深圳康泰健牙科技集团技术总监)

彭勃(深圳瑞尔齿科美容修复专家)

学术顾问: 刘峰(北大口腔美容修复专家)

特邀嘉宾: 刘洪臣(解放军总医院口腔中心主任)

主讲嘉宾: 刘洪臣(解放军总医院口腔中心主任)

刘峰(北大口腔医院门诊部副主任)

邱萍(北大口腔种植科副主任)

徐明明(北大口腔医院)

赖红昌(上海九院种植科主任)

陈刚(北大口腔深圳医院)

彭勃(深圳瑞尔齿科美容修复专家主任)

沈兰(beyond公司全球技术顾问)

学习费用: 免费

国家级继续教育学分4分

报名回执

会务联系: 0755-86060217, 15815550960周华亮, 13808803293叶琦

回执传真: 0755-86060390

医院, 诊所: _____

姓名: _____

职务: _____

手机: _____

住宿安排: 自行解决, 由会方统一安排

住宿时间: 由8月__日至__日 共__天

医患沟通大师(Consult-PRO): 种植教育和记录归档的世界首选

患者和牙科医师需要并应当拥有一款可以准确演示牙科医师质量工作的案例视频演示工具。

Consult-PRO是一家世界最领先的牙科教育软件公司,专门提供3-D动画牙科教育和全部临床解决方案。自1999年以来,Consult-PRO已经提供了业内最全面的牙科患者教育演示视频具,包括牙医

学的各个方面,特别是种植学、口腔外科手术和牙周病学。

技术领先者

通过Consult-PRO Single、Consult-PRO Network、Consult-PRO Weblink以及新推出的Consult-PRO CLOUD和Consult-PRO Mobile,该公司将新兴的牙科技术与

新兴的计算机技术相结合,使患者、牙科医师和牙科机构受益。

Consult-PRO每年发明30个新的演示视频。这些演示视频依据的是牙科行业内的新外科技术、新厂家技术和新研发技术。

Consult-PRO致力于持续发展,因此已经赢得了大量关于Consult-PRO话题

的报道。

最新的Consult-PRO CLOUD和Consult-PRO Mobile平台强调公司承诺走在新兴技术的最前沿。

Consult-PRO CLOUD和Consult-PRO Mobile平台的最新加入给牙科医师提供了更多关于软件使用的方法选择。从诊所到家庭,在整个多诊室机构或一所拥有上千

名学生的大学,Consult-PRO确实提供了先进的牙科教育解决方案。

牙科的公共知识: 世界各地

目前Consult-PRO与世界各国牙科专家和本地配音员一起合作,已经将其开创性软件翻译成20多种语言。

牙科学的全球化使世界上不同地区的临床医师和患者受益,并使他们了解全球牙科专业知识,营造了一个分享信息的环境。Consult-PRO是这种知识交流的主要支持者,同时也是进行知识交流的一种工具。

通过提供最先进的牙科技术和3-D动画技术,Consult-PRO为牙科学公共知识的发展不断作出贡献。

Consult-PRO目前与全球许多大学和机构合作,促进牙科公共知识的发展。

Consult-PRO致力于全球患者和临床医师的教育,最近的一个例子是与欧洲牙周病联盟(www.efp.net)建立了关系。

知情同意权

现在牙科管理机构对教育的需求越来越多。是否向患者提供数据使其作出知情决定?

对知情同意或知情拒绝进行记录,目的是保护牙科专家和牙科患者。正确的记录对任何现代牙科临床的成功是非常重要的。Consult-PRO已经形成了完整的知情同意解决方案。

- 以3-D形式显示不治疗的后果、各种治疗选择以及与不同治疗程序相关的各种并发症。

- 自动记录将这些治疗程序演示给患者的确切日期和时间。

- 在写字本上添加注释,记录与患者特别讨论的内容。

- 将强调演示视频细节的小册子进行打印,并自动记录它们已经打印完毕并送至患者。

- 以电子邮件的形式将3-D演示视频发送给患者,让他或她在家中与其它家庭成员或决策人一起观看,并做好记录,说明您已经通过电子邮件将演示视频发送给患者。

- 当患者在家中观看演示视频时会自动记录

通过Consult-PRO,您同样能够让患者进行数字签名,确认他或她已经看过并理解所有解释部分。

我们生活在一个喜欢诉讼的社会;为了我们自己和患者,我们要确保我们是受保护的。

团队建设

Consult-PRO不仅仅是为患者所用。它是一款供全体员工使用的团队建设工具。合伙人、保健师、诊室管理员以及其它员工都可以理解共同的牙科目标。该软件同样可以追踪哪个员工将哪个演示视频演示给或以电子邮件的形式发送给哪个患者。Consult-PRO帮助确保牙科诊室的每个人都能向患者传递清晰连贯的信息。

欲了解本产品详细信息,请至续厅世界牙科论坛展位索取资料。

省级及区域代理商征集中心.....

请联系: 刘雪静

电话: 010-51293736

13601377042

邮箱: xuejing.lxj@gmail.com

Heraeus

幻时 Variotime®

智取制趣 每一刻
Freedom to Impress

- 唯一全系列A类硅橡胶品牌, 满足所有印模场合需求!
- 25年集团R&D研发经验, 强大产品性能支持!
- 4种稠度, 10种产品组合选择更从容!

贺利氏古莎齿科有限公司
Heraeus Kulzer Dental Ltd.
地址: 中国 上海古美路1585号
邮编: 200233
电话: 086-021-33575118
传真: 086-021-33575119
http://www.heraeus-kulzer.com.cn

We



to create

欢迎参观法国艾龙公司展台：H17-H22



功率强劲 精准切割

赛特力超声骨切割系统



PUBLICITA' ACTIV - 853 8068 337 804 483 - 82715

pspix

磷光片扫描仪

ONE - 拍摄

TWO - 扫描

操作简单快捷



BIOSPLINT™

百强固位纤维

全球最薄的固位纤维
功能与舒适美观的完美结合
松动牙固位的首选



ACTEON