

today 27 28

Conférence



Quoi de neuf en pathologie salivaire ?
Mise au point sur les dernières connaissances.

» page 10 & 11

Conférence



En imagerie un problème peut en cacher un autre. Une mise à jour de vos connaissances.

» page 22

All digital



Tests grandeur nature de caméras intra buccales. Allez les tester sur les stands.

» page 24-27



Assistina 3x3 : un niveau de nettoyage jamais égalé

assistina 3x3

Indications des autorités sanitaires face au virus Ebola

■ ATLANTA & CHICAGO, États-Unis : En étroite collaboration avec le centre de prévention et de contrôle des maladies (CDC) et l'Organisation pour la sécurité, l'aseptie et la prévention (OSAP), l'Association dentaire américaine (ADA) a publié des informations destinées aux professionnels dentaires relative au virus Ebola, actuellement épidémique en Afrique de l'Ouest. Entre autres recommandations, l'ADA fournit des conseils sur le traitement des patients qui sont récemment revenus des régions touchées par le virus.

Apparue en mars 2014 en Guinée, l'épidémie de fièvre hémorragique Ebola s'étend de manière préoccupante. En raison des flux de voyageurs, il est possible que la propagation du virus atteigne les pays européens et les États-Unis. L'OMS prévient que les premières personnes touchées hors Afrique sont plus particulièrement des membres du personnel soignant. Bien que ce risque soit très faible, le CDC travaille ac-



* Le virus Ebola est une maladie grave, souvent fatale chez l'homme. La période d'incubation de l'infection aux symptômes est de deux à 21 jours. (Photographie : Nixx photographie/Shutterstock)

tuellement pour prévenir l'introduction et la diffusion du virus Ebola et d'autres maladies infectieuses aux États-Unis.

L'ADA informe les professionnels dentaires sur le fait qu'une personne infectée par le virus d'Ebola est uniquement contagieuse lors de l'apparition des symptômes. Aussi, en raison de la nature virulente de la maladie, il est peu probable qu'une per-

sonne présentant des symptômes d'Ebola subisse des soins dentaires, alors qu'elle est par ailleurs sérieusement malade. Toutefois, le CDC et la division des sciences de l'ADA conseillent aux professionnels dentaires de se renseigner sur les antécédents médicaux et les éventuels voyages de leurs patients, présentant des symptômes pouvant suspecter une infection virale.

La période d'incubation du virus est de 2 à 21 jours. Pour plus de précautions, la division des sciences de l'ADA, conseille aux professionnels dentaires d'attendre les vingt et un jours consécutifs au voyage, avant de procéder au soin dentaire d'un patient. En effet, toute personne rentrant des pays ouest-africains, Libéria, Sierra Leone et la Guinée a pu être en contact avec des per-

sonnes infectées et pourrait constituer un risque.

Les signes et symptômes du virus Ebola sont : une fièvre supérieure à 38,6 C, de sévères maux de tête, des douleurs musculaires, vomissements, diarrhée, douleurs à l'estomac, saignements inexpliqués ou ecchymoses.

Le virus se transmet par le contact direct des fluides corporels infectés, à savoir dans le cas des praticiens dentistes : le sang, la salive et la sueur. Il ne se propage ni dans l'air ni dans l'eau.

L'épidémie d'Ebola de 2014 est la plus importante répertoriée à ce jour et touche plusieurs pays d'Afrique de l'Ouest, notamment la Guinée, le Libéria, le Nigeria et Sierra Leone. Son apparition a été officiellement reconnue en mars cette année. Selon les estimations de l'Organisation mondiale de la santé (OMS), environ 9 000 personnes ont été infectées par la maladie et environ 4 500 sont morts. ◀

Thinking ahead. Focused on life.

Beauté intemporelle. Exceptionnel.

Avec notre nouvel unit de traitement SOARIC, nous avons fait un pas au-delà de l'évolution. Son credo est la fonctionnalité, sa forme réduite est harmonieuse, ses matériaux ont soigneusement été choisis. Soaric montre avec quelle efficacité et confort vous pouvez travailler de 9:00 à 12:30. Soaric inspire la confiance. Soaric est l'élégance pure pour l'éternité. www.soaric.com



Offre ADF:
 Package fauteuil
 Soaric + Enceintes Bang
 & Olufsen PLAY 9 pour
 687 €/mois.*
 Rendez-vous au
 stand 2L05.

*Offre en crédit-bail pour un montant de 63.570 euro TTC, VR 1% 1er loyer majoré de 20% 12.714 euro TTC et 83 loyers de 687 euro TTC. Valables du 20 Octobre au 29 Novembre 2014, uniquement dans la configuration spécifiée, dans la limite des stocks disponibles.
 Dispositif médical (DM) de classe II A, réservé aux professionnels de santé, non remboursé par la Sécurité Sociale. Lire attentivement avant l'utilisation le mode d'emploi et l'étiquetage. Organisme certificateur: TÜV RHEINLAND 0197, CE0197, version Novembre 2014

SYMPOSIUM ANTHOGRYR ADF 2014

► STAND 4L13

■ Dans la continuité de l'évènement ADF 2013 réunissant le Pr Ziv Mazor et le Dr Georges Khoury, **ANTHOGRYR** consacre cette année, le jeudi 27 novembre à 18h30 au Palais des Congrès, son symposium à la filière numérique. L'accent sera mis sur « la planification chirurgicale à la réalisation prothétique CAD-CAM. » La révolution numérique en marche bouleverse le secteur de l'implantologie. La CFAO permet de s'affranchir de la réalité pour modéliser, créer et réaliser des prothèses extrêmement précises. Les Drs Benoît Philippe, Richard Garrel et le prothésiste Pierre Jouvenal expliqueront quels sont les apports de la CFAO dans la réalisation de piliers, chapes et barres titane. Ils montreront l'efficacité du processus de numé-

risation et de modélisation, pour la création de prothèses personnalisées. Le Dr Laurent Sers décrira le processus de planification chirurgicale dans sa globalité avec le rôle prépondérant de la chirurgie guidée en insistant sur les étapes qui précèdent et suivent la chirurgie. De nombreux cas cliniques illustreront les interventions durant la soirée. Parallèlement, les équipes d'ANTHOGRYR seront présentes sur le



• Dr Laurent SERS



• Dr Richard GARREL



• M. Pierre JOUVENAL



• Dr Benoît PHILIPPE

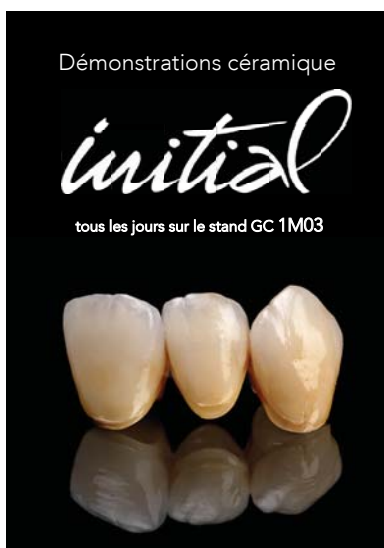
stand de l'exposition pour présenter la solution CAD-CAM **Simeda** et l'ANTHOGRYR

Guiding System, ainsi que les gammes d'implants et d'instruments. ◀◀

Des démonstrations tous les jours sur le stand GC

► STAND 1M03

■ Vous verrez le moyen le plus facile de créer l'invisibilité dans les restaurations. **GC** présente **G-ænial** matériau de restauration photopolymérisable développé grâce à l'expérience et les connaissances de **GC** dans les matériaux dentaires. Le défi pour le praticien consiste à créer des restaurations parfaitement invisibles qui satisfont les patients. Néanmoins, la reproduction de la couleur naturelle et de la réflexion de la dent est difficile. Il a fallu tout le savoir de **GC** pour développer la composition unique du **G-ænial**, faisant correspondre ses propriétés optiques à



celles de la dent naturelle. **G-ænial** présente une résistance élevée à la fracture et à la flexion combinée à un faible module d'élasticité pour limiter les flexions, forces occlusales et la propagation des fissures. Avec **G-ænial** vous pouvez compter sur les années d'expérience et le savoir-faire de **GC** pour renforcer votre talent et votre capacité à rendre naturelle chaque restauration. A ne pas

manquer, tous les jours des présentations de sa céramique **initial**, et des démonstrations de stratification du composite **G-ænial**, sur son stand entre 10h30 et 15h30. ◀◀

Vivez la SIRONight avec le groupe URBAN CLUB BAND

► STAND 2N03

■ Tous les jours : Happy Hours à partir de 18h00 & mini-conférences : 15 minutes pour tout savoir sur la chaîne du numérique CFAO/3D. Mais le 27 novembre, la **SIRONight**, soirée VIP **Sirona** de l'ADF est une expérience unique à vivre dans une ambiance explosive avec le groupe **URBAN CLUB BAND**. Quoi de mieux qu'une soirée pour se rencontrer et échanger autour de notre passion commune pour la dentisterie. Cette deuxième édi-



tion s'annonce forte en émotions avec la participation exceptionnelle du groupe **URBAN CLUB BAND**!

Rendez-vous à partir de 21h00 au Palais des Congrès 2, place Porte Maillot, 75017 Paris. Soirée privée réservée aux professionnels de la dentisterie. La direction se réservant le droit de refuser l'entrée.

Tarif : 55 €, demandez vite votre code de **RÉDUCTION** à votre **DISTRIBUTEUR Sirona** agréé. ◀◀

Une belle réussite

► STAND 3M44

■ Les 26 et 27 Septembre 2014 ce sont 105 praticiens venus de neuf pays différents qui ont participé au premier congrès international **EASY IMPLANT** à Dubaï. Ce fut l'occasion pour tous les participants d'assister aux sept conférences proposées



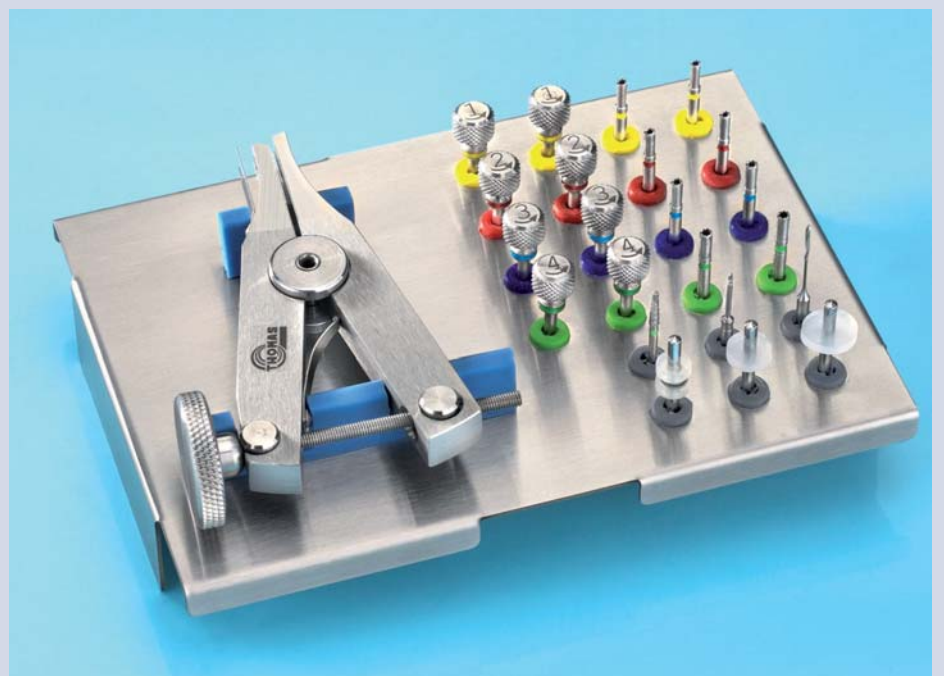
le vendredi et aux 3 différents TP le samedi. Le succès incontestable de cette première édition permet déjà à **Easy Implant** d'annoncer la tenue de la deuxième édition à la fin du mois de Septembre 2015. A suivre... ◀◀

A découvrir lors de la séance de travaux pratiques D109 du 28 vendredi

► STAND 1R13

■ Qui n'a jamais été confronté à la difficulté de retrait d'un moyen d'ancrage coronaradiculaire ? Quelle que soit la nature, le mode de fixation de l'ancrage, sa dépose constitue toujours une entreprise délicate et risquée. Avec un système au protocole rigoureux, il devient possible d'extraire un tenon, en étant économe de tissus dentaires.

L'extracteur de pivots **THOMAS** assure la dépose de tenons de toute nature, dans toutes les situations et de façon atraumatique sans toucher à la dentine et avec une grande sécurité. Les filières en version « pas à gauche » permettent le retrait de tenons vissés et des codes de couleurs facilitent la procédure. Cette trousse est l'évolution du concept développé par le Pr Gonon en 1955 et modifié en collaboration avec le Pr Machtou. Aucun tenon ne lui résiste ! ◀◀

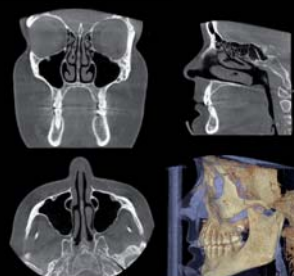
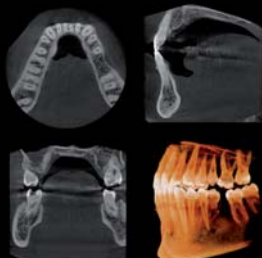


CRANEX® 3Dx
Nouveauté

Vision étendue.

L'imagerie facilitée

CRANEX® 3Dx est un système d'imagerie 3 en 1 avec 5 champs 3D qui étend les domaines d'applications 2D et Céphalométrie à l'imagerie 3D de précision, d'une dent à l'ensemble de la région maxillo-faciale.



 **SOREDEX**
www.soredex.com

Bienvenue pour visiter le stand
Médical Universal 3M01 à 3M12

Lava Ultimate CROWN CERAM► **STAND 1P15****Le résultat de 10 années de recul clinique...**

Lava Ultimate est un matériau idéal pour les technologies CFAO : finesse et qualité supérieure d'usinage aboutissent à des joints nets et un réel mimétisme en bouche ; une précision optimale et constante, garantie par des équipements Haute Technologie au sein du laboratoire **Crown Ceram** (CAO, 2 centres d'usinage 5 axes, imprimantes 3D), permet un ajustement exact en bouche ; propriétés mécaniques similaires à la dent naturelle, idéales pour la prothèse sur pilier implantaire sur mesure ANA. : peu d'usure de la dent antagoniste, résilience pour une ab-

sorption de 88% des chocs masticatoires. Crown Ceram lance dès aujourd'hui sa gamme **Lava Ultimate** avec pour indications principales : inlay/onlay en CFAO, couronnes unitaires sur pilier implantaire anatomique ANA., couronnes unitaires postérieures sur dents naturelles. Pour les chirurgiens-dentistes équipés en système d'empreinte optique 3Shape TRIOS, la réalisation prothétique peut être livrée sans modèle, à un tarif encore plus attractif.

**MAX Print BISICO / MDC DENTAL**► **STAND 1N19****Le bon goût de l'alginate**

Max Print Orthodontic est un alginate de précision sans poussière pour les prises d'empreinte en orthodontie. Le malaxage est aisé et procure un mélange thixotropique et homogène. Max Print Orthodontic offre une très bonne résistance à la compression (9 kg / cm²) et une capacité à reproduire les détails de l'ordre de 0,050 mm ! Sa haute élasticité permet son utilisation même en présence de brackets orthodontiques. Cet alginate de type 1 à prise rapide (2 minu-

tes) se gélifie rapidement, ce qui le rend particulièrement adapté en orthopédie dento-faciale. Max Print Orthodontic est de couleur jaune et au goût cerise. Max Print existe aussi en version pédodontie sous le nom : **Max Print Pediatric** aux caractéristiques très proches : mais, résistance à la compression (8 kg / cm²) et prise ultrarapide (1 minute), ce qui, associé à son goût agréable chocolat ou pomme, le rend particulièrement adapté à toutes les indications de prise d'empreinte chez l'enfant.

**Kit Endo Cleaning Pack COLTENE**► **STAND 1L14****Une sélection bien pensée pour tous les traitements endo.**

Le **kit Endo Cleaning Pack** est spécialement conçu pour le nettoyage, rinçage et le séchage des traitements endodontiques du canal radiculaire. Ce kit complet est idéal pour découvrir les principaux produits de la gamme Coltène Endo. Il combine à la fois des produits innovants tels que Surgitip-endo et CanalBrush et garantit aux dentistes une manipula-

tion en toute sécurité grâce à des seringues à code couleur et des embouts à extrémité rainurée. De plus ce kit tout en un, permet de réaliser une économie de 20 % par rapport à l'achat des produits individuellement.

**Implant Center 2 ACTEON SATELEC**► **STAND 1L18****Le complet lumière !**

La génération 2, profite des atouts technologiques et cliniques du Piezotome : système régulateur de puissance, fiabilité, robustesse, et accroît ses performances par une puissance démultipliée particulièrement appréciée en chirurgie osseuse pré-implantaire pour ses qualités : précision, visibilité, confort et sélectivité de coupe. Complet, **l'Implant Center 2** optimise la visibilité du site chirurgical grâce à une lumière aujourd'hui disponible sur les 3 modes de fonctionnement : Piezotome

pour la chirurgie pré-implantaire ; I-Surge dédié au moteur LED d'implantologie ; Newtron destiné aux traitements conventionnels. Ainsi toutes les applications cliniques peuvent être réalisées avec un seul et même appareil (de l'implantologie à la parodontie). Sa pédale progressive permet une maîtrise parfaite de la puissance. L'Implant Center 2 symbolise l'alliance parfaite entre sécurité et rapidité. Son design élégant, ses formes convexes et son large écran tactile font de cet appareil le combiné idéal dédié à la chirurgie osseuse.

**Akibox & Akidata W&H**► **STAND 2M33 | 2M39****restez connecté !**

Avec Akibox, le praticien bénéficie d'une analyse permanente des données et d'alertes préventives de son stérilisateur Akilease. Ce contrôle permanent donne lieu à des rapports réguliers et garantit un parfait fonctionnement du stérilisateur. Le praticien conserve un contrôle complet de ses données avec un accès personnalisé et sécurisé via l'interface Web Akidata sécurisée et réservée à la gestion des stérilisateurs W&H Lisa ; accessible 24/24h et sur tous types de périphérique (ordinateur - tablette - smartphone). Mais aussi : contrôle permanent des données avec des alertes préventives ; diagnostic à distance par le ser-

vice technique, alertes et programmation des interventions ; protection de la traçabilité grâce à une copie systématique sur des serveurs sécurisés en salle blanche et archivage sécurisé des données ; requalification tous les 2 ans ou 1 000 cycles.



Visit us at Booth 4M15
and our Hospitality Suite

NobelConnect™

Predictable results in less time.

Tired of your daily maze? Choose the direct route and increase your efficiency with Nobel Biocare's integrated treatment workflow. Achieve predictable results in less time through more effective collaboration with your treatment partners.

The new workflow connects NobelClinician, NobelProcera 2G System, NobelGuide and OsseoCare Pro. It's a new world without boundaries.

Learn more
nobelbiocare.com/workflow



Dentalinov offrait une soirée saoul Pop acidulée !...

► STAND 2N03

■ Le jeudi 6 novembre **dentalinov** nous invitait à une conférence animée par le Dr Glachant qui traitait de la maîtrise de l'hygiène et de l'asepsie : la clef d'une organisation parfaite pour le cabinet dentaire. Ce fut également l'occasion de manipuler le tout dernier logiciel de modélisation CEREC 4.3, ou encore de découvrir le nouveau poste de traitement INTEGO de Sirona. Plus tard nous étions conviés à un cocktail et un concert acoustique LIVE par un drôle de groupe, Col en Fleurs : deux filles, deux gars, quatre voix dont une beatbox, une guitare, et des chemises à fleurs... **Dentalinov** est le nouvel acteur de la distribution de



matériel dentaire en région parisienne. Les besoins sont anticipés et comblés grâce à une offre de solutions et de service globale. Dentalinov a choisi de promouvoir principalement toute la gamme SIRONA, mais est également partenaire d'autres marques comme Dentalart, DENTSPLY, Dürr Dental, Gamasonic, Euronda, 3M, Melag, Zenium. Par ailleurs une synergie importante est créée avec MEGA DENTAL, fournisseur de consommables et petits équipements sur le secteur de l'Ile de France. Dentalinov, sur le stand SIRONA propose des offres exceptionnelles et son premier catalogue. ◀

DENTSPLY Maillefer célèbre cette année ses 125 ans d'existence.

► STAND 1M07



■ Fondée en 1889, par Auguste Maillefer lorsqu'il décida de fabriquer ses propres instruments ultra-innovants et sophistiqués, ce sont aujourd'hui près de 900 employés qui travaillent dans 120 domaines différents, pour perpétuer l'histoire initiée par cet horloger suisse devenu chirurgien-dentiste.

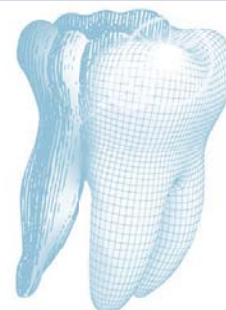
Dentsply Maillefer est un des leaders mondiaux dans la conception, la fabrication et la commercialisation d'instruments dentaires destinés au traitement endodontique, avec ses trois sites de production situés à Ballaigues dans le Jura, qui lui permettent de fabriquer jusqu'à un million d'instruments par jour. Travaillant en étroite collaboration avec des experts internationaux reconnus dans le domaine de l'endodontie, Dentsply Maillefer enrichit chaque année sa solution globale pour le traitement endodontique de 2 à 3 nouveaux produits innovants. Investie dans l'éducation clinique, elle contribue également à la formation des chirurgiens-dentistes dans le monde au travers de partenariats avec des associations régionales et près de 130 universités.

C'est toujours avec la qualité et l'expertise acquise au fil des années que Dentsply Maillefer continuera de développer des solutions innovantes, prouvées cliniquement et de haute technologie pour améliorer vos traitements endodontiques.

Dentsply Maillefer : 125 ans d'expertise en endodontie. ◀



125
YEARS



OF DENTAL
INNOVATION

DENTSPLY
MAILLEFER

Le Service Client n'est pas juste le nom d'un département de l'entreprise

RENDEZ-VOUS AU CONGRÈS
ADF 2014
Stand 3M39



Sylvain
Responsable Service Technique



Des séances de formations organisées dans toute la France, près de chez vous.



Une **Hot Line** renouvelée et renforcée est à votre écoute.



Des communications enrichies : vidéos, tutoriels, emailings ...

Leader du logiciel dentaire. Avec 30 ans d'expérience au service des dentistes, Julie a la volonté de proposer le meilleur en termes de logiciels avec notamment la toute nouvelle mise à jour agréée CCAM. Pour atteindre cet objectif, l'équipe se renforce pour vous offrir des prestations améliorées et enrichies : Hot line renouvelée, nouveaux développeurs, nouvelle cellule de recherche produit, etc... Un nouveau pas dans votre accompagnement au quotidien.



Nouveauté !

La CAD-CAM by Easy Implant®

Depuis plus de 15 ans nous concevons, fabriquons et commercialisons une gamme d'implants dentaires et de composants prothétiques de grande qualité. C'est avec cette expertise et dans le respect des normes que nous mettons désormais à votre disposition notre centre de production Easyprod.



Une gamme simple répondant à la majorité de vos besoins

- Dents unitaires transvissées
- Piliers personnalisés
- Bridges implantaires
- Barres implantaires
- Suprastructures



vostra solution **CAD-CAM**
easyprod

VistaScan Mini View DÜRR DENTAL

► STAND 2M43 | 1R06

Compact, en haute résolution et une numérisation intuitive

Avec le VistaScan Mini View, Dürr Dental élargit sa palette avec un scanner compact doté d'un écran tactile pour des clichés intra-oraux. Le VistaScan Mini View peut fonctionner avec le Wi-Fi et est très facile à intégrer dans les réseaux existants. Les utilisateurs peuvent connecter simultanément plusieurs postes de travail à l'appareil sans que celui-ci soit bloqué par une salle de soins. Si nécessaire, on peut aisément lancer ou terminer des actions via le ScanManager. On peut aussi utiliser le scanner sans ordinateur ni réseau. Les clichés sont alors stockés

dans la mémoire interne et importés dans la banque de données après connexion au réseau du cabinet. Le scanner peut également être utilisé comme solution mobile lors de déplacements, par les organisations humanitaires et les institutions pour des personnes âgées. Les radiographies ainsi que les données du patient sont affichées sur le grand écran en cas de travail sans ordinateur. Les utilisateurs peuvent utiliser l'écran tactile avec la main ou un stylet. De nombreuses fonctions de traitement d'images telles que les agrandissements, les contrastes et la luminosité peuvent être modifiés directement sur l'appareil.



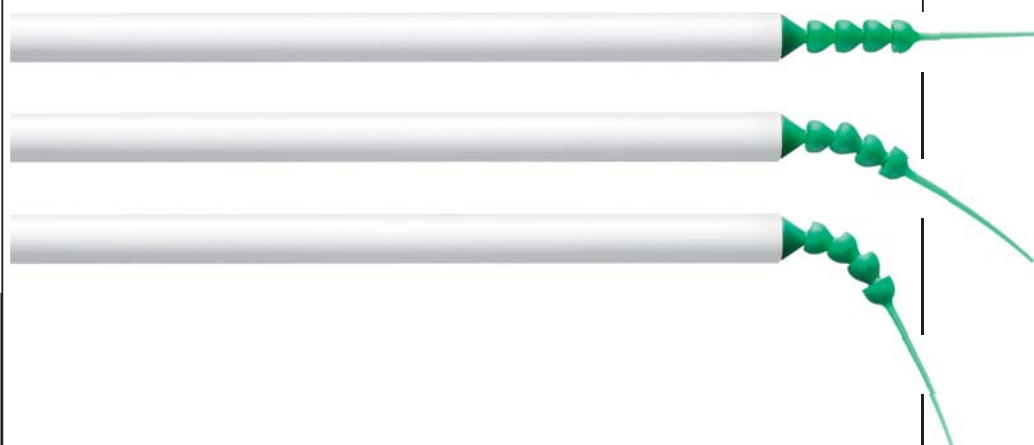
surgitip endo.TIF COLTENE

► STAND 1L14

L'astuce des articulations à rotule

Avec Surgitip-endo une canule d'aspiration chirurgicale développée pour une utilisation en endodontie, COLTENE élargit de manière judicieuse l'assortiment réputé de ses canules. L'embout intra-canal présente un diamètre extérieur correspondant à la norme ISO 60. Il s'intègre de ce fait de manière optimale au processus de préparation et effectue un travail très efficace dans le canal. Grâce à sa forme élancée, la canule d'aspiration offre une prise en main confortable. Elle sèche ainsi de manière sûre et efficace la totalité du canal accessible. Le point fort est constitué par les articulations à rotule situées à l'union de la canule et de l'embout intra-canal. Facile à courber, elle assure une totale flexibilité

sans perte de puissance d'aspiration. Grâce à la mobilité à 360° de la canule, on peut atteindre des canaux difficilement accessibles sans courber l'embout. Les canules Surgitip-endo de conception nouvelle avec un diamètre intérieur de seulement 0,35 mm sont fabriquées en salle blanche et sont emballées individuellement sous blister, présentées en conditionnement de 20 unités. La canule classique existe au choix avec un orifice d'aspiration de 2,5 ou 4,8 mm. La canule Surgitip-micro avec un orifice d'aspiration de 1,2 mm a déjà fait largement ses preuves pour le travail sous microscope ou loupes opératoires. Chaque conditionnement contient un double adaptateur stérilisable en autoclave pour les tuyaux ayant un diamètre de 11 et 16 mm.



NOUVEAU LASER DIODE WISER ICÔNE

Plus puissant, plus performant, plus pratique !

Écran tactile **7,9-inch LED**

Pièce à main avec **EMBOUTS** fibrés autoclavables

Plus puissant et plus performant : **16W**

Rechargeable en **60 sec.** seulement

Pédale **SANS FIL**



WISER
the human oriented laser

ADF 2014

Rendez-vous

Stand 2M41

Distributeur exclusif pour la France



Kaelux SAS
408 | Rue de Poussan
34370 | Maraussan | France
n. vert 0805 620 160
<http://www.kaelux.com> | info@kaelux.com

Distributeur pour l'Afrique du Nord

Maroc
A.M.E.D. Sarl
Tel. +212524447322
mail. ihssan.b@amed.ma

Algerie
EXTRADENT sarl
Tel +21331903680
mail: info@extradent-dz.com

Tunisie
DENTAL CONCEPT Sarl
Tel +216 21 288 888
mail: dental.concept@mail.com

Doctor Smile is a trademark of LAMBDA SpA.
LAMBDA SpA | Via dell'Impresa, 1
36040 | Brendola (VI) | Italy
Tel. +39 0444 34 91 65 | Fax +39 0444 34 99 54
<http://www.doctor-smile.com> | info@doctor-smile.com



Implant BLT STRAUMANN

► **STAND 4L15**

Une stabilité exceptionnelle !

Venez découvrir le nouvel implant **Bone Level Tapered** (BLT) sur le stand **Straumann 4L15**, lors de la conférence donnée le Jeudi 27 novembre à 18h30 par le Docteur Jean-Louis Zadikian. Le BLT apporte la réponse aux défis cliniques et anatomiques actuels attendue par les chirurgiens-dentistes. Ce nouvel implant dispose d'une stabilité exceptionnelle et d'excellents résultats dès le début de l'ostéo-intégration. Le BLT est un implant hybride possédant une forme conique dans la région apicale et un corps d'implant aux parois parallèles. Les trois spirales de forage génèrent un auto-tarudage

modéré et assure une préservation osseuse maximale tandis que l'apex arrondi protège la structure anatomique. Le Roxolid, matériau développé par Straumann pour l'implantologie, combine excellente biocompatibilité et résistance mécanique élevée. Ce qui permet l'utilisation d'implants de diamètre plus petit, pour des performances cliniques identiques aux implants en titane de diamètre classique. Les implants de taille réduite préservent les structures péri-implantaires et évite les greffes osseuses. Le **BLT** sera disponible avec les surfaces éprouvées de Straumann.SLA ou SLActive.

Nouvel implant.
Straumann® Bone Level Tapered.



sellerie Lounge SIRONA

► **STAND 2N03**

Matériau haut de gamme, nettoyage aisé et confort accru du patient

La nouvelle **sellerie Lounge**, inspirée des tendances actuelles de l'industrie du meuble est conçue avec un matériau haut de gamme et souligne les exigences élevées que **Sirona** s'impose dans la mise au point de ses postes de traitement. Forme et sensation agréable au toucher créent un sentiment de bien-être pour le patient. Cette nouvelle sellerie est disponible pour tous les postes de traitement **TENEO** et **SINIUS** de Sirona équipés d'une tête motorisée. L'agréable sensation au toucher est accentuée par le matériau de revêtement haut de gamme des selleries Lounge qui rappelle la douceur du cuir. Le patient peut mieux se détendre s'il est confortablement allongé. Par

ailleurs, ce matériau est facile à nettoyer et à entretenir et répond ainsi aux besoins du cabinet. En effet, il s'agit d'un détail incontournable dans le quotidien souvent fébrile des cabinets dentaires. Les selleries sont disponibles dans les trois couleurs actuelles que sont Moka, Pacifique et Carbone pour s'intégrer à la configuration de chaque cabinet.

