



EXPÉRIENCE CONDOR

Condor est au cœur d'un système de réalisation de prothèses dentaires maîtrisées, adaptées à chaque patient au travers d'un chemin numérique calibré, pour satisfaire le plus grand nombre de professionnels. Une saga passionnante.



► PAGE 4

HOMÉOPATHIE

Silicea, SiO₂, est un remède homéopathique à base de poudre de silice colloïdale anhydre. Sa dureté et sa résistance amènent la silice à jouer un rôle actif de soutien des tissus durs de notre organisme. Découvrez ses bienfaits.



► PAGE 9

ZOOM

Les plus anciennes traces du traitement des plaies par la suture proviennent d'Égypte avec des instruments chirurgicaux possédant un chas datant de 3000 av. J.-C. Pour une couture à traumatique parfaite. À vos aiguilles !



► PAGE 20

DENTAL TRIBUNE

P 1 À P 12

Édito du Pr Labanca	P 1
Planète dentaire	P 2 10
Expérience Condor	P 4
Trucs et Astuces	
de l'Académie du Sourire	P 6
Actus Produits	P 8
Homéopathie	P 9

IMPLANT TRIBUNE

P 13 À P 28

Planète dentaire	P 13
Cas clinique du Dr Tordjman	P 14 15 16
Cas clinique des Drs Garcia-Baeza et González Castro	P 18 19
Zoom	P 20
Interview du Dr Petitbois	P 22
Cas clinique du Dr Hasson	P 24 26

CAD/CAM TRIBUNE

P 29 À P 36

Actus Produits	P 29
Cas clinique des Drs Landwerlin et Fages	P 30 31 32 33 34

DENTAL TRIBUNE

The World's Dental Newspaper - Édition Française

DENTAL TRIBUNE ÉDITION FRANÇAISE

Les articles provenant de Dental Tribune International, Allemagne, repris dans ce numéro sont protégés par les droits d'auteur de Dental Tribune International GmbH. Tous droits de reproduction réservés. La reproduction et la publication, dans quelle langue que ce soit et de quelque manière que ce soit, en tout ou en partie, est strictement interdite sans l'accord écrit de Dental Tribune International GmbH, Holbeinstr 29, 04229 Leipzig, Allemagne. Dental Tribune est une marque commerciale de Dental Tribune International GmbH. Dental Tribune édition française est une publication de MMG SAS société de presse au capital de 10.000 Euros.

DIRECTION :

Dental Tribune International
6 rue du Château
54160 AUTREY SUR MADON
France

DIRECTEUR DE PUBLICATION :

Torsten OEMUS

RÉDACTEUR EN CHEF :

Dr Laurence BURY
lbury@dental-tribune.com

RÉDACTION :

Nathalie SCHÜLLER
n.schueller@dental-tribune.com

CONSEILLER SCIENTIFIQUE :

Dr Thierry LACHKAR

JOURNALISTES SCIENTIFIQUES :

Dr Norbert BELLAÏCHE
Dr David BLANC
Dr Florine BOUKHOBZA
Dr Jacques VERMEULEN

SERVICES ADMINISTRATIFS :

Bénédicte CLAUDEPIERRE

PUBLICITÉ :

Laurence HOFMANN
l.hofmann@dental-tribune.com

MAQUETTE :

Matthias ABIHCHT
m.abicht@dental-tribune.com

DEMANDE D'ABONNEMENT ET SERVICE DES LECTEURS :

Dental Tribune International
6 rue du Château
54160 AUTREY SUR MADON
France
abonnement@dental-tribune.com

IMPRIMERIE :

Dierichs Druck+Media GmbH
Frankfurter Str. 168, 34121 Kassel - Allemagne

DÉPOT LÉGAL : JUILLET 2011

ISSN : 2105-1364

ÉDITO

Le mieux est souvent l'ennemi du bien

Un de mes professeurs, médecin et chef talentueux du service de chirurgie générale, m'a appris que « le mieux est l'ennemi du bien ». Cela remonte au temps où nous étions de jeunes chirurgiens pleins d'ambition qui cherchaient à obtenir la fermeture définitive parfaite de la plaie. Notre obstination à vouloir poser le dernier point de suture, bien qu'il ne fût pas indispensable, aboutissait à la lésion d'un vaisseau sanguin et nous contraignait à réouvrir le patient.

Un très bel article que j'ai lu récemment (« *Teeth within an hour* » [Des dents en moins d'une heure], écrit par le Dr Göran Urde et publié dans *Implant Tribune*, édition moyen-orientale et africaine, novembre/décembre 2017) m'amène à paraphraser l'aphorisme de mon professeur de la façon dont je le fais dans mon titre, et à réaffirmer ce que j'ai toujours dit et redit partout dans le monde. Je ne cesse de constater que nous manifestons une tendance de plus en plus marquée et souvent sans raison, à avoir tout et à tout vouloir immédiatement, jusqu'aux processus de cicatrisation. Comme l'a dit le Dr Deepak Chopra, un médecin et biologiste contemporain : « Nous sommes les seules créa-

tures sur terre capables de modifier notre biologie par nos pensées et nos sentiments ».

Ainsi, dans une époque où l'internet et le smartphone font du verbe « attendre » un mot totalement archaïque, et où Dr Google détient la solution de tous nos problèmes, les patients tablent sur une biologie qui va dans le sens de cette tendance, où la durée de cicatrisation est ajustée à leurs attentes redéfinies. Dans ce nouveau scénario, les souhaits des patients sont pareils quand il s'agit d'un traitement dentaire : avoir de nouvelles dents immédiatement, en quelques heures ou quelques minutes. Peu leur importe si ces dents leur manquent depuis des années ou si, les ayant perdues, ils n'ont pas une hygiène bucco-dentaire idéale ou au moins acceptable.

Du côté des spécialistes, cette course délirante à la démonstration de qui est le plus rapide pour poser des implants, ou remplacer les dents, nous conduira à brève échéance (une perspective évidente qui fait malheureusement de nombreux adeptes) à une issue dramatique en termes d'échecs, de problèmes d'assurance et de regain de méfiance à l'égard de notre discipline déjà bien malmenée. Et beaucoup en seront responsables.

Dans le cadre de leur activité, les sociétés tentent de nous convaincre d'adopter de nouvelles techniques et de nouveaux protocoles de moins en moins validés en temps et en nombre. Un discours, que mes élèves m'ont souvent entendu prononcer pendant les cours, tient en ces mots : « La chirurgie doit être guidée par l'esprit.

Aucun logiciel ne sera jamais en mesure de remplacer l'expérience et la dextérité du chirurgien, mais évidemment, un logiciel constituera toujours une aide appréciable ».

Dans notre vie professionnelle, nous sommes trop souvent la cible de pressions extérieures exercées d'un côté par les sociétés et de l'autre par les patients : « Mais docteur, comment est-il possible que vous me fassiez attendre si longtemps ? Je vais aller consulter mon cousin qui est dentiste. Il est meilleur que vous et peut mettre un implant et une dent en place en une seule visite ! ». Au lieu de préserver notre liberté de décision, nous pouvons préférer écarter tout risque de perdre le cas à traiter, et céder à la tentation de ne pas faire ce que la science et notre conscience nous suggèrent. Autrement dit, nous soumettre à la sujétion du monde extérieur et nous exposer le plus souvent à répondre personnellement des conséquences de nos actes.

J'aimerais, pour conclure, évoquer une citation de George Bernard Shaw : « La science se trompe toujours. Elle ne peut jamais résoudre un problème sans en créer dix autres ». Ne retournons donc aux traitements des patients qu'après les avoir évalués consciencieusement et prudemment, et avoir choisi des protocoles validés que nous maîtrisons. Gagner quelques mois pour perdre ensuite des années et des millimètres d'os n'est pas toujours la meilleure décision éthique.



Pr Mauro Labanca



Vos patients vont vous aimer :

Ensemble, c'est possible !

Saison 4 du symposium européen d'orthodontie CARRIERE, en septembre à Paris

Ce 4^e Symposium présenté par Henry Schein Orthodontics se déroulera du 20 au 22 septembre 2018 à l'hôtel Hyatt Regency Paris Étoile, et se concentrera sur les dernières technologies du secteur et sur les protocoles de traitement fondés sur des données probantes, offrant la possibilité d'atteindre un tout nouveau niveau d'excellence en orthodontie.

Le conférencier et invité d'honneur, le Dr Luis Carrière, inventeur de la philosophie CARRIERE, interviendra notamment sur les solutions cliniques fondées sur des données probantes pour le traitement des cas complexes de classe II et III. « Les innovations dans notre profession vont de l'équipement

et des nouveaux outils, aux concepts de traitement ayant un impact positif sur tous les aspects reliés à la façon dont nous atteignons l'excellence clinique, tout en améliorant l'expérience du patient », déclare le Dr Carrière. « Il est donc essentiel d'être ouvert à de nouveaux concepts, d'adopter des innovations offrant des résultats dentaires, faciaux et de santé globale dépassant les attentes des patients ».

Luis Carrière sera accompagné par le président du programme, le Dr Dave Paquette, qui est aussi le conseiller clinique principal d'Henry Schein Orthodontics et présentateur de « *The Evolution of Self-Litigation* », et par le Dr John Graham qui parlera de la



façon dont « SAGITTAL FIRST va transformer la pratique orthodontique d'aujourd'hui », ainsi que d'une liste impressionnante de conférenciers de renommée mondiale.

Dans l'espace d'exposition du symposium, les dernières innovations et des nouvelles solutions cliniques seront présentées, en mettant l'accent sur les processus intégrés des principales étapes de l'orthodontie

numérique, notamment les scanners intra-oraux, l'imagerie numérique, la planification clinique des soins orthodontiques et l'impression 3D.

Enfin, toutes les séances de mise en réseau programmées, permettront aux orthodontistes de partager leurs expériences avec des confrères exerçant dans le monde entier.

Monsieur Makoto Nakao, président de GC, visite l'université de Louvain



La chaire Toshio Nakao a été créée il y a 20 ans, en raison d'un intérêt mutuel pour la dentisterie adhésive entre GC et BIOMAT de l'université de Louvain. Depuis lors, la chaire Toshio Nakao y assure la continuité de la recherche dentaire à long terme. Cela a permis au laboratoire BIOMAT d'embaucher des chercheurs sur une longue période et d'acheter des équipements importants de recherche.

Au cours de ces 20 années, le laboratoire BIOMAT a évolué vers un environnement de recherche autonome et indépendante, qui collabore étroitement avec d'autres grandes

entités de recherche, parmi lesquelles le département de génie des matériaux (MTM). De cette collaboration sont nés des concepts importants tels que le concept AD dans les interfaces dent-résine, toujours d'actualité et au cœur de la technologie des adhésifs actuels. Des études cliniques à long terme avec les adhésifs et composites sont également menées ici, ce qui est indispensable pour GC, car ce retour d'expérience est nécessaire pour maintenir une haute qualité et continuer à travailler sur l'amélioration continue.

M. Nakao en personne est venu visiter les installations de recherche en présence de l'actuel titulaire de la chaire, le professeur Bart Van Meerbeek et le professeur Em. Guido Vanherle. Les nouveaux thèmes de recherche ont été présentés, parmi lesquels les études de cytotoxicité et de génotoxicité, les études cliniques à long terme sur le G-BOND, everX Posterior et G-aenial ainsi que l'impression 3D de céramiques et de titane. Fructueuse collaboration entre GC et BIOMAT qui nous laisse supposer de nouvelles perspectives.

Conférence-cocktail dédicace autour des ouvrages de « Phytothérapie en odontologie » 2^e édition, et de « Homéopathie clinique pour le chirurgien-dentiste » 2^e édition

À la mairie du 2^e arrondissement de Paris, des conférences-dédicace sur le thème de la phytothérapie et de l'homéopathie se sont déroulées dans un professionnalisme et une bonne humeur générale, le mercredi 6 juin dernier. La profession a été conviée et a

répondu présente en grand nombre pour partager l'évènement, de façon collégiale et avec intérêt. Pour clôturer de façon bienheureuse, les conférences et la dédicace, un cocktail autour de mets utilisant plantes et huiles essentielles a captivé les papilles !

Haut Patronage du maire du 2^e arrondissement : Jacques Boutault avec un discours d'introduction.

Marraine : la chanteuse franco-québécoise Fabienne Thibeault.

Conférences : homéopathie et phytothérapie.

Albert-Claude Quemoun, président de l'Institut homéopathique scientifique.

Florine Boukhobza, chirurgien-dentiste homéopathe et phytothérapeute.



Que savons-nous sur l'influence du stress dans les parodontopathies ?

La société Colgate en partenariat avec la Société française de parodontologie et implantologie orale (SFPIO), a tenu au mois de mars dernier un webinar sur un thème très porteur :

« Un patient stressé est-il un patient à risque ? Quelle est l'influence de l'état psychologique sur la santé parodontale ? »

L'état psychologique du patient est-il un facteur de risque parodontal ? Influence-t-il les résultats de nos traitements ? Quels sont les outils permettant au chirurgien-dentiste de déterminer l'état psychologique des patients ?

Pour obtenir une réponse à toutes ces questions, nombreux étaient les praticiens connectés le mercredi 21 mars à 13h, pour écouter les conférenciers. Le professeur Olivier Huck, PU-PH en parodontologie à l'uni-



versité de Strasbourg et le Dr Catherine Petit, AHU en parodontologie à l'université de Strasbourg, ont répondu avec précision à toutes ces questions. Une conférence en ligne placée sous le signe de l'échange et de l'interactivité, qui a remporté un réel succès. La conférence sera bientôt disponible en ligne sur le site de Colgate pour tout ceux qui ne pouvait pas se connecter ce jour-là.

ADF 2018, aller à l'essentiel en partageant les points de vue

C'est sur une affiche inspirée par le peintre Etienne Gros qui s'embrace littéralement sous les couleurs que le thème de cette nouvelle édition pour l'ADF 2018 se dégage : « Soigner, l'engagement qui nous unit ».

La nouvelle équipe travaille depuis dix-huit mois pour nous concocter un programme attractif, pragmatique et rythmé, afin de vous mettre l'eau à la bouche dès à présent. Aujourd'hui, la profession est en plein bouleversement et risque de l'être encore d'avantage avec les réformes à venir. Fédérer les patients, les praticiens et toute l'équipe soignante est un engagement sociétal et éthique indispensable de nos jours.

Cette année encore une grande diversité d'intervenants de toutes générations confondues aura pour objectif de rendre les séances les plus vivantes possible, en soutirant la subs-



tantifique moelle de chaque discipline, afin d'aller droit au but et de maintenir l'intérêt de l'auditoire. Interactivité par le biais de questions via un smartphone, défendre son point de vue sur une même problématique clinique, dialoguer et échanger en direct avec les conférenciers, tout est mis en place pour aller à l'essentiel lors de conférences rythmées par une grande diversité d'intervenants. Dans l'optique de rendre plus accessible à tous la recherche en odontologie, des flashs recherche d'une quinzaine de minutes seront présentés dans le cadre de quelques séances thématiques. Et enfin comme notre peintre qui avec ses pinces enduits d'acrylique cherche l'équilibre, la séance événement de cette édition nous aidera à gérer notre stress, afin de parvenir à une profonde sérénité dans notre exercice comme celle qui se dégage de ses toiles.



**Le savoir-faire
de la Main,
la précision
de la Technologie**



**Chez Protilab,
nous nous associons
au meilleur du numérique
pour réaliser vos prothèses
(design CAO, empreintes
numériques, fusion laser, ...)**

Scanner intra-oral Condor : L'histoire d'une révolution

Vers un workflow 100% numérique



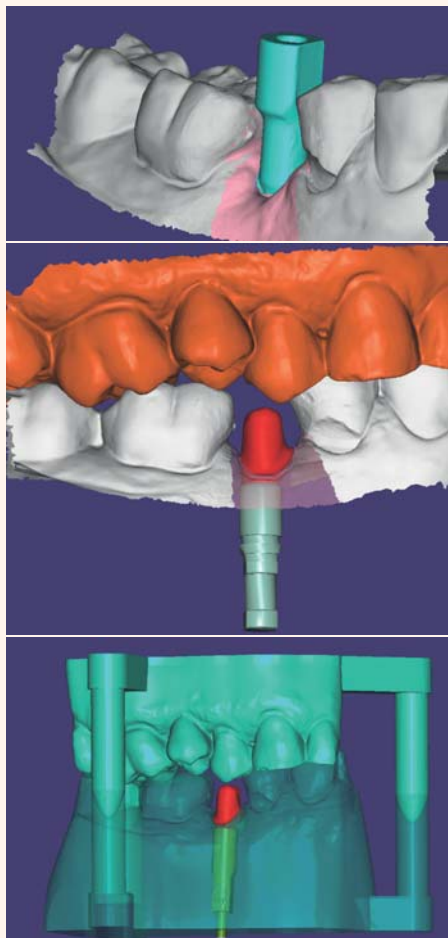
Le scanner intra-oral Condor connecte les chirurgiens-dentistes avec les produits et les services de demain. La montée en puissance du numérique offre de nombreuses perspectives et de nombreux avantages en termes de rentabilité, gain de temps et fiabilité. Condor devient une véritable plateforme d'échanges entre praticiens, assistants, laboratoires et patients. S'ouvrir à cette technologie devient essentiel pour pratiquer une odontologie moderne.

Circle est un centre de production (circle4labs.com), mais aussi un centre de formation, d'accompagnement des laboratoires dans leur développement, une hotline et un centre R&D. Notre centre en veille technologique permanente développe constamment de nouveaux process et de nouveaux produits. Nous développons le logiciel Lucy qui offre pléthore de nouvelles solutions.

Circle est également le centre qui a suivi le développement de Condor ces deux dernières années et qui maîtrise le mieux le workflow global.

Premier cas implantaire unitaire sur la dent 45

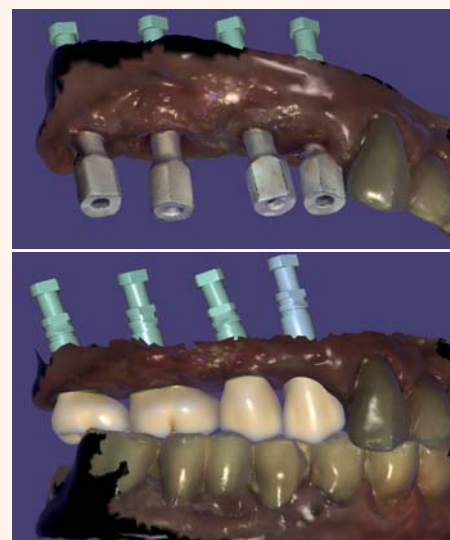
Une prise d'empreinte Condor illustrant l'implant avec le scan body, l'enregistrement de l'antagoniste, un enregistrement auxiliaire du profil d'émergence et une prise de vue vestibulaire en intercuspédie maximale, permettent au logiciel de corréliser les deux modèles haut et bas en occlusion de façon automatique. En quelques minutes votre travail est disponible sur le serveur protégé condorscan.pro sur lequel votre



prothésiste viendra (avec un mot de passe personnel) récupérer la fiche de travail ainsi que les fichiers PLY ou STL. Pour simplifier l'intégration des fichiers Condor, nous avons mis en place une passerelle Exocad qui permet de basculer toutes les informations automatiquement sur notre logiciel de modélisation. En quelques minutes la modélisation est réalisée par le prothésiste expert et déposée sur la plateforme Circle pour fabrication. Ce processus parfaitement efficace, deviendra très rapidement la solution la plus logique, la plus efficace, et surtout celle qui offre le plus de simplicité.

Deuxième cas implantaire sur 4 implants Kontakt 3.6

Même traitement que le cas précédent, avec des dents zircons multi-layer unitaires transvissées sur des Ti-bases nouvelle génération comportant plusieurs hauteurs, plusieurs diamètres en accord avec les vis de cicatrisation et la dent à réaliser, ainsi que 2 hauteurs de cheminées qui s'adaptent aux hauteurs de dents. Nous remarquons que l'enregistrement final de l'arcade supérieure est très satisfaisant grâce à la petite taille de la pièce à main Condor.

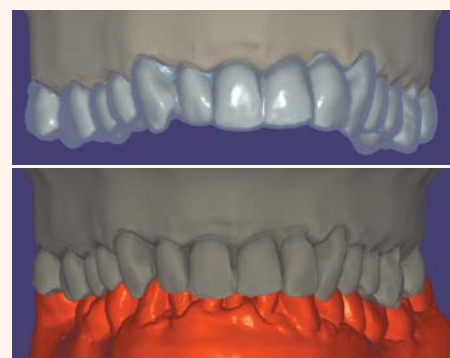


Cas de 6 facettes supérieures de 13 à 23

Les facettes sont usinées en céramique sans réalisation de modèle physique.

Applications Smilers

L'empreinte est réalisée en une seule fois. Elle s'adapte également à la réalisation de



Smilers Fix (contention sur-mesure invisible).

Enfin, les applications du partiel amovible métallique avec Lucy

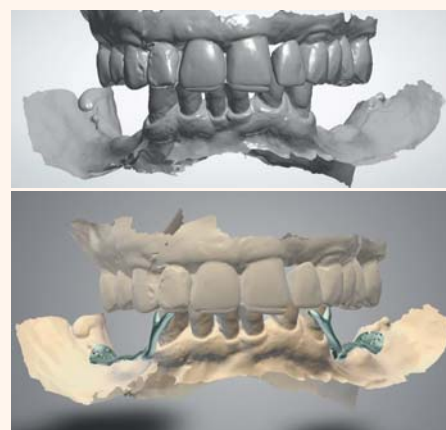
LUCY est un logiciel disponible sur le web, offrant un accès gratuit à tous nos clients prothésistes Circle et pouvant être utilisé sur un portable, une tablette, un ordinateur standard Android ou iOS.

L'empreinte optique est aujourd'hui la plus adaptée à l'enregistrement des muqueuses, afin d'éviter des zones de compression très difficiles à maîtriser en empreinte physique traditionnelle. L'enregistrement intermaxillaire présente une précision optimale permettant d'envisager la finition directe de la prothèse amovible. Notre interface donne un accès privé aux prothésistes, dentistes et patients, afin de valider tous ensemble la modélisation.

Nous sommes en procédure d'intégration d'un logiciel qui permettra de dessiner sur les données de l'empreinte optique, un châssis en 2D, qui indiquera en instantané les préparations à réaliser pour la position des taquets et des couronoplasties, en fonction de l'axe d'insertion à effectuer ou de la couronne à réaliser, si angulation trop importante. Il existe 3 choix de technique dans les dessins : rigide, semi-amortie et amortie. Après avoir préparé la bouche dans la même séance, il suffira de re-scanner uniquement les endroits qui ont subi ces retouches.

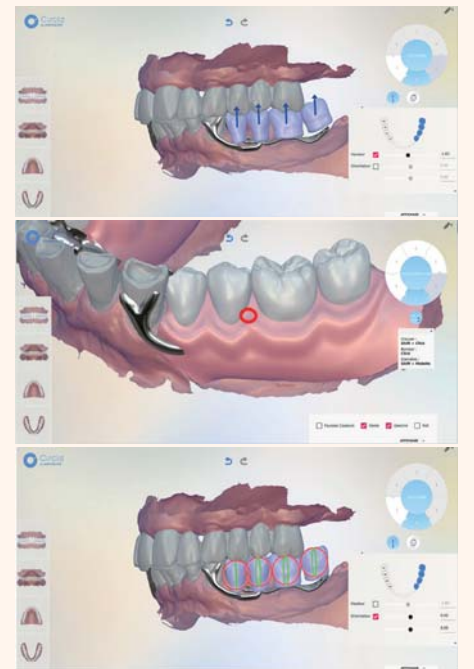
C'est une procédure qui fera gagner beaucoup de temps au fauteuil.

Le prothésiste procède à la modélisation du châssis avec le logiciel Partial Dental Wings Photo (tous les logiciels de modélisation sont possibles) puis exporte les fichiers de scan en intégrant la modélisation sur notre portail Circle.



Grâce à l'intelligence artificielle et aux données récoltées par Lucy, le prothésiste est averti de la disponibilité du projet pour personnaliser le montage et régler la prothèse. En 5 étapes, la prothèse est prête à être produite.

Circle produit le châssis, les dents sur-mesure en usinage (choix total du matériau) et le moule qui servira à l'assemblage final.



En conclusion le Workflow Condor est totalement maîtrisé. Les chirurgiens-dentistes prennent les empreintes, les designs sont réalisés par nos clients prothésistes dentaires et Circle fabrique toutes les pièces dans son centre de production à travers une plateforme commune qui permet aux dentistes, prothésistes et patients de valider toutes les prothèses avant la mise en production.

Condor est au coeur du système de réalisation moderne de prothèses dentaires maîtrisées, adaptées à chaque patient, efficaces, esthétiques et fonctionnelles, au travers d'un chemin numérique calibré pour satisfaire le plus grand nombre de professionnels.



Pour devenir un de nos testeurs contactez par mail Dr Laurence BURY

l.bury@dental-tribune.com

CURAPROX

AN ALL-IN-ONE TOOTHPASTE.
SIX TASTES. ONE FORMULA.

[BE YOU.]

'EXPRESS YOURSELF'



Equilibre
bactérien

Effet
blanchissant
enzymatique

Six parfums
-
une formule

Fraîcheur
durable



Comment réaliser des dents provisoires avec une désaturation naturelle



Fig. 1 : Les coiffes céramo-métalliques 23-24-25 doivent être remplacées pour des raisons esthétiques et d'ajustage. Les coiffes d'usage seront entièrement en céramique.



Fig. 2 : État des préparations après dépose des coiffes. On peut noter les traces d'infiltration au niveau du joint (et bien sûr la carie sous l'amalgame de la 26).



Fig. 3 : Pour créer ces restaurations provisoires, on va utiliser la technique d'auto-moulage avec deux résines bisacryl différentes (LuxaTemp teintées A1 et A2). On voit très nettement sur cet échantillonnage la différence de saturation des deux produits.



Fig. 4 : Dans un premier temps, la saturation A1 (c'est-à-dire la saturation la plus lumineuse) est utilisée pour combler la partie occlusale des dents à restaurer.

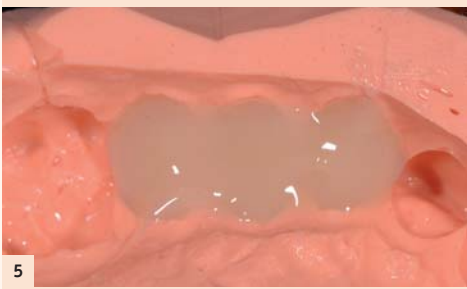


Fig. 5 : Dans un deuxième temps, cette couche lumineuse est recouverte par la teinte A2 (la plus saturée) dans la partie cervicale de l'empreinte. Ainsi, lors de la remise en place de l'empreinte, A1 et A2 vont être mêlées dans le but d'établir une désaturation.

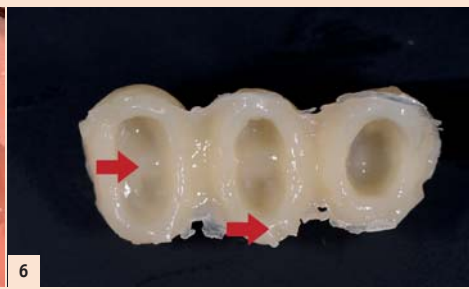


Fig. 6 : Les dents provisoires, lors de leur dépose : on aperçoit une différence de teinte entre la partie cervicale et l'intérieur correspondant à la partie occlusale.



Fig. 7 : Une très légère touche de colorant orange a été passée dans la zone des embrasures. Sur la partie vestibulaire, on voit nettement la désaturation progressive du bord cervical vers le bord occlusal.



Fig. 8 : Les restaurations transitoires en situation, une semaine après leur mise en place : on constate une intégration de ces éléments qui ont un aspect naturel, analogue à celui de la 22.



Jean-Claude COMBADAZOU

Docteur en Chirurgie Dentaire
Docteur en Sciences Odontologiques
CES de Prothèse
Master of College of Cranio-Mandibular
Orthopedics



Jean-Christophe PARIS

Docteur en Chirurgie Dentaire
DU d'Odontologie
Restauratrice et Esthétique (DUORE)
Post-graduate Esthetic Dentistry



André-Jean FAUCHER

Docteur en Chirurgie Dentaire
Docteur en Sciences Odontologiques
HDR - PH - MCU
Post graduate Advanced Studies Program



Christophe GHRENASSIA

Docteur en Chirurgie Dentaire
DU d'Implantologie
DU de Prothèse complète
CES de prothèse fixée
CES de Prothèse Maxillo-Faciale

Pour que la fonction
et l'esthétique
soient enfin réunis

22 – 23 novembre 2018

01 – 02 février 2019

29 – 30 mars 2019

14 – 15 juin 2019



académie
esthétique et fonction

www.acaef.eu

SurgiTel® Systems

Loupes TTL Micro 300 sur monture Oakley Flak 2.0 gris fumée équipées d'un éclairage Odyssey Wireless Micro LED avec fixation Dove Tail *



précision HD & ergonomie

Faites-vous partie des 92,3 % de Praticiens qui souffrent de TMSLT ? ⁽¹⁾

Equipez-vous d'un outil de travail ergonomique que seuls un angle de déclinaison important et une fabrication sur mesure permettent.

- Ergonomie et légèreté
- Précision et couleurs en Haute Définition
- Profondeur et largeur de champ impressionnantes
- FLM, TTL ou casque
- Plus de 250 combinaisons possibles
- Grossissements adaptés de x2,5 à x8

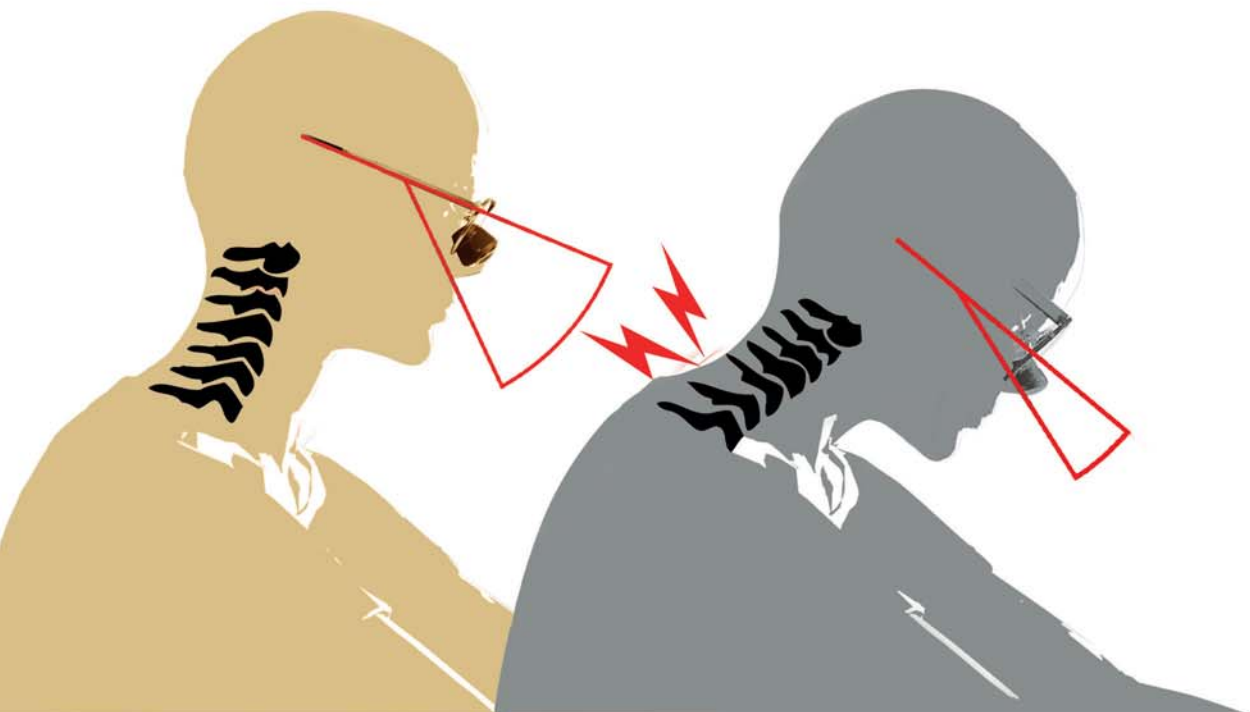
x0



x2,5



x8



Réservez votre démonstration au cabinet ou demandez votre documentation

service & appel gratuits 0 800 247 420

En appelant le numéro gratuit, sur notre site : www.bisico.fr/nous-contacter par e-mail : info@bisico.fr ou en nous retournant ce coupon-réponse.

Je réserve ma démonstration Je souhaite recevoir une documentation

Dr Prénom

Adresse

Code postal Ville

Téléphone E-mail

bisico
AU SERVICE DE VOTRE EFFICACITÉ

Bisico France
120, allée de la Coudoulette
13680 Lançon de Provence
www.bisico.fr

(1) Troubles musculo-squelettiques liés au travail. Chitnis, Deepak. "Operating with Pain: Surgeon Workplace Injury Underrecognized." ACS Surgery News 12.4 (2016): 1+. Print.

Ces Dispositifs Médicaux sont des produits de santé réglementés qui portent, au titre de cette réglementation, le marquage CE - Classe I. Nous vous invitons à lire attentivement les instructions figurant dans la notice qui accompagne le Dispositif Médical ou sur l'étiquetage remis.

Non-remboursé par les organismes d'assurance santé.

Publicité Loupes & Aides Optiques SurgiTel (ZZ 857) - V24 - 07/2018

*Exemple de configuration. Photos non-contractuelles.

> Trousses BUCCOTHERM PIERRE FABRE

Nouvelles trousse d'hygiène bucco-dentaires pour nos enfants

Parce que les laboratoires **Pierre Fabre Oral Care** se soucient de la santé bucco-dentaire de nos patients, de nouvelles trousse complètes adaptées pour les enfants arrivent dans tous les points de vente, afin d'adopter les bons réflexes en hygiène bucco-dentaire dès le plus jeune âge. L'enjeu est fondamental chez les enfants : il détermine les futures habitudes de l'adulte quelques années plus tard. Tout est donc à construire entre 2 et 12 ans, une génération à l'écoute mais devenue tellement exigeante, n'est-ce pas ? Les produits de la gamme BUCCOTHERM distribués par les laboratoires Pierre Fabre sont

fabriqués en France, sur le site thermal de Castéra-Verduzan, respectueux de l'environnement, et sont entièrement conçus sans parabène, sans alcool, sans saccharine et sans parfum de synthèse.

Ces trousse réutilisables sont composées d'une brosse à dents aux brins souples adaptés à l'âge des enfants, d'un gobelet à l'effigie de Magico, le petit magicien rigolo « qui donne envie aux enfants de se brosser les dents ». Dans la trousse Kid 2-6 ans, le gel dentifrice à l'eau thermale de Castéra-Verduzan, est au goût fraise et sa teneur en fluor est de 500ppm. La trousse Junior 7-12 ans contient un dentifrice au goût menthe, avec teneur en fluor adaptée à



l'éruption à cet âge-là des dents définitives, à savoir 1450 ppm. À l'approche des vacances, les trousse Kid & Junior BUCCOTHERM feront sûrement le bonheur des enfants. Ces petits kits nomades, ultra-

pratiques avec leurs formats compacts et tout aussi esthétiques avec leurs jolies couleurs acidulées, vont sans aucun doute devenir l'accessoire indispensable de la valise d'été des enfants.

> MTA BIOREP ITENA

Une capsule qui vous emballe !

Le Mineral Trioxide Aggregate (MTA) fait partie aujourd'hui des ciments incontournable en endodontie. Les laboratoires **ITENA Clinical** sont parvenus, grâce à une formulation exclusive dans une capsule novatrice, à optimiser les qualités intrinsèques du MTA pour révolutionner ses performances. Ses excellentes caractéristiques physico-chimiques lui confère un fort pouvoir réparateur : la libération d'ions calcium élevé permet une réponse tissulaire favorable optimale ainsi qu'un pouvoir inducteur sur la cimentogénèse et l'ostéogénèse, son pH basique diminue la prolifération des bactéries, responsables des échecs des traitements endodontiques, et sa formulation qui comporte du tungstate de calcium ne décolore pas les dents et possède une forte radio-opacité. Son grand plus c'est cette capsule au design spatial qui op-



timise la qualité du mélange, permettant une consistance idéale reproductible, en faisant un des produits les plus faciles à manipuler et à insérer dans les canaux, avec un temps de prise de 15 minutes. Sa durée de péremption est grande alors, prêt à embarquer ?

MTA BIOREP est disponible en coffret de 2 ou 5 capsules.

Retrouvez les informations produits détaillées sur notre site www.itena-clinical.com.

> Sonicare PHILIPS

Les nouvelles technologies au service de nos brosses électriques

D'après les dernières enquêtes d'opinion effectuées en 2018, 14 % des Français utilisent une brosse électrique. C'est certes plus que les années précédentes, mais nous sommes encore loin derrière nos voisins outre Rhin, où ce chiffre atteint les 35 %.

Pourtant, nous le savons bien, le brossage électrique permet un nettoyage en profondeur qui élimine jusqu'à 7 fois plus de plaque dentaire qu'un brossage manuel, ce qui permet d'améliorer de façon significative la santé parodontale de nos patients. Même la blancheur des dents est améliorée en sept jours seulement.

La société **Philips**, milite pour la démocratisation du brossage électrique et annonce que 38,8 % des dentistes français recommandent déjà les produits **Philips Sonicare**. Essentiellement, d'après le fabricant, parce que le brossage se fait tout en dou-



leur : les brins sont souples ou extra-souples selon les têtes choisies et les brosses sont équipées d'un capteur de pression qui alerte par une vibration quand on « appuie » trop fort.

Le brossage se veut « intelligent » : modes et intensités sont adaptés aux besoins. De plus, la technologie BrushSync (manche équipé d'un capteur intelligent) permet de prévenir l'utilisateur par un signal sonore et visuel quand il faut changer sa tête de brosse. Ce n'est pas un simple gadget quand on sait que les Français renouvellent leur tête de brosse seulement 1,8 fois par an, alors que nous, chirurgiens-dentistes, leur recommandons de les changer 4 fois dans l'année.

> FitStrip GARRISON

Stripper en toute sécurité

Le nouveau système de finition et de façonnage interproximaux **FitStrip** de **Garrison** se présente sous forme de bandelettes abrasives diamantées, nécessaires pour réaliser avec succès un large éventail de traitements.

FitStrip est une solution ingénieuse pour la réduction interproximale, grâce à la création de l'espacement nécessaire, pour un mouvement de dent mineur lorsque cela est nécessaire. Travaillant de concert avec les traitements orthodontiques tels que ClearCorrect, Invisalign, Six Month Smiles et autres, les bandelettes à code couleur fournissent la feuille de route pour obtenir la réduction interproximale souhaitée rapidement, aisément et en toute sécurité.

Le kit contient des bandelettes simple face et des bandelettes double face qui présentent toutes la capacité unique de



s'adapter pour une utilisation rectiligne (réduction des contacts) ou incurvée (façonnage interproximal), en tournant tout simplement le cylindre à code couleur. Notre fatigue manuelle est ainsi diminuée.

Le manche interchangeable se fixe aisément sur tous les éléments FitStrip, ce qui accroît considérablement la facilité d'utilisation pour le clinicien et le confort du patient. La main de l'opérateur ne pénètre pas dans la bouche, ce qui se traduit par une meilleure visibilité du champ opératoire et facilite le travail.

Outre l'orthodontie, FitStrip s'avère être aussi un instrument particulièrement intéressant pour le retrait des excès de ciment ou de colle en prothèse fixée (couronne, bridge, onlay, etc.).

> G-ænia Universal Injectable GC

GC sort un composite universel tout simplement génial !

Issu du département de recherche et développement de la société **GC**, le **G-ænia Universal Injectable** est un nouveau composite polyvalent qui se veut universel grâce à une nouvelle technologie appelée FSC (recouvrement total au silane) : elle améliore le couplage entre les charges et la matrice. En conséquence, il est facile à extraire, ne s'affaisse pas ou ne colle pas à l'embout et affiche une résistance à l'usure. De plus, les extrémités longues et flexibles permettent d'atteindre même les zones les plus difficiles d'accès.

Sa thixotropie élevée (capacité de passer de l'état liquide à l'état solide) lui permet de conserver sa forme ou de s'étaler sur la surface de la dent, en fonction de la contrainte appliquée sur le matériau. C'est pourquoi il peut être utilisé pour de nombreuses applications avec des techniques simplifiées.

Solide comme un roc, il est indiqué dans toutes sortes de restaurations (de

la classe I à la classe V) ; mais aussi pour construire des marges ou pour restaurer les surfaces occlusales, cuspidale par cuspidale. Parce qu'il est très résistant à l'usure, il est également intéressant pour la restauration directe des surfaces de dents usées, en utilisant la technique de moulage par injection.

En plus de ces avantages de manipulation, ce composite offre également de grandes possibilités esthétiques avec 16 teintes, y compris les teintes opaques et émail. Les particules de baryum ultrafines avec une dispersion très homogène permettent également d'obtenir une brillance à long terme, et une radio-opacité élevée de 252% pour un suivi aisé de vos restaurations.



PHILIPS
sonicare

ProtectiveClean

ProtectiveClean

Elimine jusqu'à 7 fois plus
de plaque** tout en restant
doux pour les gencives.

Pour plus d'informations, connectez-vous sur :
www.dentiste.philips.fr
ou contactez notre numéro vert :
0 800 710 580.

Capteur de pression

Un accompagnement
pour une expérience
tout en douceur



**Enlève jusqu'à 7x plus
de plaque dentaire****

**Signal de
remplacement de
la tête de brosse**



innovation  you*

*Innovation et vous. **Par rapport à une brosse à dents manuelle.