

today **展会会报**



新闻

本期today展会会报帮助您了解第十八届中国国际口腔设备材料展览会暨技术交流会最新动态,包括世界最新牙科技术发展及趋势,最新产品及工业界新闻以及会议学术日程安排,展会特价商品信息。

>>第1页



产品资讯

Today展会会报为您呈上最新的产品资讯,帮助您更好地了解牙科行业前沿产品信息和最新科技进展。

>>第2页



服务

在Today为第十八届中国国际口腔设备材料展览会暨技术交流会开辟的服务版块中,您可以看到展会的平面布置图和参展商目录,协助您轻松参观相应展位。

>>第20页



北京展会欢迎您

预祝第18届中国国际口腔设备材料展览会暨技术交流会(Sino-Dental 2013)成功举办

时间·地点

2013年6月9-12日 北京·国家会议中心(水立方正北500米)

展会背景

在有关各方的大力支持下,SINO-DENTAL已走过了17个春秋,现已发展成为中国最具权威性和影响力的口腔专业盛会,在中国和亚洲地区口腔界享有盛誉。

展览规模

来自中国、德国、日本、韩国、美国、巴西、新加坡、瑞士、瑞典、芬兰、列支敦士登、意大利、法国、英国、丹麦、奥地利、波兰、印度、阿联酋、中国香港、中国台湾等22个国家和地区的700余家企业参展。预计展出面积37000平方米。

关注人群

展会汇聚众多国内外顶尖的口腔生产及经销企业,是口腔业内人士不可错过的专业盛宴。2012年,来自92个国家和地区的89871名专业人士参加了展会和学术活动。



士参加了展会和学术活动。展会期间举办的国际经销商日更是吸引了世界各地的经销商前来交流洽谈。预计2013年将吸引更多专业观众和经销人员的参与。

学术、技术交流

展会期间将举办先进实用学术、技术交流活动63场,涉及专题150多个,在大力促进口腔学科发展的同时,也为广大专业人士提供更多学习与交流的平台。部分讲座还将提供国家级医学继续教育I类学分。(详见学术活动一览表)

国际交流:德国口腔日、日本口腔日、美国牙医协会种植专场

学术讲座:口腔医学新进展报告会、牙体牙髓病学专题、口腔修复专题、口腔正畸专题、牙周病学专题、儿童口腔医学专题、口腔外科专题培训班、全国口腔诊疗器械消毒灭菌技术规范高级研修班、口腔医学影像技术讲座

管理论坛:第六届亚太牙科工业峰会、口腔管理专题讲座、口腔医师论坛

技术交流:丰达、卡瓦盛邦、奥杰正畸、蔡司光学、徕卡、普特、上海植是道、北京时代天使、葛兰素史克(中国)、瑞士康特、方泰伦激光、上海埃蒙迪、上海森田、义获嘉伟登特、深圳市金悠然、马尼、飞利浦、上海品瑞、北京牙科通、锐珂等20余家企业专场技术交流活动。

本届亮点

作为国内综合实力最强并具有一定国际影响力的口腔专业展会,SINO-DENTAL成为2013年德国政府271个支持海外展会中唯一重点支持展会。

德国的医疗技术凭借其产品的高质量和创新力一直在世界范围内享有盛誉。对于德国牙科行业而言,中国市场具有特殊的意义。长期的经济发展使中国已经成为国际牙科产品贸易最重要的合作伙伴之一。今年德国展区的重头戏是以“创新与研发”为主题的特别展出。整个展示主要围绕临床和技工两大领域,将牙齿保存与修复以及数字技术在技工室的应用,例如CAD/CAM技术,展现给广大观众。通过多媒体展示技术,您可以在多个互动式站点身临其境地了解并体验研发与新技术、临床与技工之间的相互关联,并深入参与科学理论与实践应用的相互转换。

为了更好的搭建政府、口腔行业和产业的沟通交流平台,SINO-DENTAL 2013将邀请国家食品药品监督管理局(SFDA)相关司局领导赴展会调研产品,与企业开展交流。

Sino-Dental 2013

2013第十八届中国国际口腔设备材料展览会暨技术交流会

日期: 2013年6月9日-12日

开展时间:

星期日-星期二: 9:00-17:00
星期三: 9:00-12:00

地点: 国家会议中心

主办单位:

中华人民共和国国家卫生和计划生育委员会国际交流与合作中心
中国 北京市 西城区 车公庄大街9号 五栋大楼 B3座
邮编: 100044
电话: +86 10/8839-3929
传真: +86 10/8839-3924
网站: www.cnc.sinodent.com.cn

中华口腔医学会
北京大学口腔医学院

欲了解更多信息,请访问
www.uptodayte.com.



《牙科世界》手机应用正式上线

《牙科世界》是国内第一款关于口腔医学信息的APP应用,集数百家国内外口腔行业网站,院校,媒体,厂商等最新资讯之大全。

《牙科世界》包括最新资讯,学术文章,教育培训,病

例讨论,最新产品,求职招聘等相关信息。

•内容丰富:十二大栏目覆盖牙科全部行业

•专业交流:专门面向牙科专业人士,海量牙科资讯准确投放,同行交流更加高效

•微博绑定:可以直接与微博绑定,让您轻松实现跨平台交流

•快速阅读:标题加图片的导览方式,充分利用您的碎片化时间

•交流便捷:评论、提问、讨

论,一键即成,随看随发

•精选文章:汇集业界的专家与意见领袖,为您精选有价值的文章,帮您通览牙科风云

•交流便捷:评论、提问、讨论,一键即成,随看随发
•精选文章:汇集业界的专家与意见领袖,为您精选有价值的文章,帮您通览牙科风云
•快速阅读:标题加图片的导览方式,充分利用您的碎片化时间
•交流便捷:评论、提问、讨论,一键即成,随看随发



VDW 单锉针根管预备系统

■ 在将旋转镍钛器械引入到根管预备技术之后，最重要的新发明恐怕就要数 RECIPROC 产品了。其最独树一帜的地方在于，与旋转镍钛系统通常包含复杂的锉针使用序列不同，RECIPROC 仅仅只用一根锉针，就能够彻底完善地预备和成形根管。因此可以称之为：单锉针根管预备系统。

RECIPROC 系统由位于慕尼黑的 VDW 公司倾心研制，目的就是为系统地简化根管预备步骤的同时，还能够最

大程度的保证预备过程中的治疗安全。通过将新型的回旋运动方式与特殊设计制造的 RECIPROC 器械相结合，完美达到了这一目的。

通过在各种角度下的往复运动，这一器械能够在正向旋转时主动切削根管壁，扩大成形根管，而反向旋转时，排出切削碎屑，从而不断向根尖深入。VDW.SILVER® RECIPROC® 或者 VDW.GOLD® RECIPROC® 根管马达能够为这一过程提供简单易学而又非常精确的操控。

配套使用的根管预备器械设计独特，由于采用这种特殊的往复运动方式，甚至极度弯曲或者狭窄的根管也能够不在话下。这种称为 M-Wire 的器械采用了新型镍钛合金，这赋予它极高的抗循环疲劳强度，以及比传统镍钛合金更高的柔韧性。

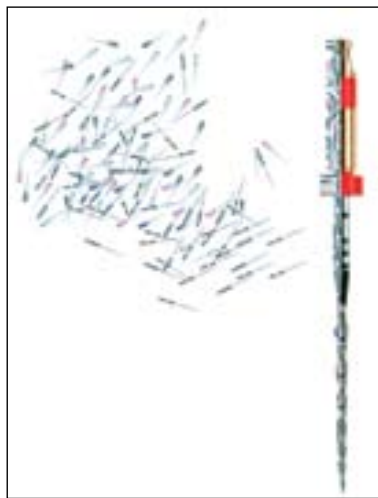
对于根管再治疗，RECIPROC 也能够安全去除原牙胶尖充填材料以及载体核根充材料。

单根 RECIPROC 锉针代替了之前一系

列手动与旋转器械的全部预备过程，因此最多只能用于单个磨牙。锉针都是无菌包装，使用的时候直接从包装中取出，用完直接丢弃处理就可以。这使得工作流程更加高效，也避免了过于多次使用锉针引起的疲劳折断。

一个新的时代已经来临。旧有的那种需要无数根锉针才能费时费力完成的操作方式都一去不复返了。

更多消息，请访问 www.vdw-dental.com



VDW 齿科，德国
www.reciproc.com
www.vdw-dental.com
德国展馆 F26 展台

(上接第3版)

关于 3Shape 公司

3Shape 是一家专注于 3D 扫描仪与 CAD/CAM 软件方案的开发与推广的丹麦公司。其开发的产品被用于创造、处理、分析以及管理高质量的 3D 数据，以利于复杂产品的制作处理。3Shape 梦想能够创造出“完全数字化的口腔技工室”，而它超过 140 位的研究员为之提供了强大的创新力，不断推进这个目标的实现。3Shape 的高灵活性方案能够通过工作流程的自动化为牙科医生们临床工作提供极大便利。它的各种系统已经在全球超过 90 个国家的数以千计的技工室得以应用，每天通过 3Shape 的各种技术制作的修复体数量在市场上居于前列。3Shape 不仅有一线的分销商支持网络，而且还有分布在全球五大支持与服务中心的超过 30 位专家组成的二线支持网络。通过 TRIOS 系统，3Shape 公司为广大的牙医带来它的强大的专业能力与创新科技。3Shape 是一家总部位于丹麦哥本哈根的私人公司，公司有关牙科扫描仪和软件开发的团队是此领域最大的研究队伍，主要位于丹麦与乌克兰，而生产车间位于波兰，商业开发与支持办公室位于欧洲，北美与南美以及亚洲多处。有关 3Shape 的更多信息，敬请访问 www.3shapedental.com。

Love — 满足您全部的需要

- 全新的“二合一陶瓷系统”，覆盖 A-D 色和 3D 色比色系统
- 百分百卓越的材料及操作特性
- 满足任何更具吸引力的个性化需求

即将上市，敬请关注：2013 北京口腔展 E68 展位

DeguDen

A Dentsply International Company

today 出版人信息 dti | Dental Tribune International

中国大陆地区代表	黄 隹
	中国北京市朝阳区 东四环北路6号二区 阳光上东安徒生花园 底商102-103号 100016
电话	+8610-51293736
传真	+8610-51307403
手机	+86-13911002700
电子邮件	dtichina@gmail.com
编辑/办公室	世界牙科论坛德国总部
电话	+49-341-484740
传真	+49-341-48474173
电子邮件	info@dtichina.com
网站	www.dental-tribune.com
总裁	Torsten Oemus
市场及销售总监	Peter Witteczek
编辑管理	Daniel Zimmermann
媒体代表	Peter Witteczek
制作经理	Claudia Salwiczek
版权合作	Jörg Warschat
制作发行	Gernot Meyer

Today Sino-Dental 2013 将于2013年6月9日至12日在2013第十八届中国国际口腔设备材料展览会上发行。

本杂志和所有文章受版权保护。任何未经事先授权就使用本刊内容的行为都将被起诉。我们对发布的学会、公司、商业信息不承担责任。本条款的法律管辖地为德国莱比锡。

3Shape公司推出了它最新的Dental System 2013软件

■ 3Shape公司的Dental System 2013软件拓展了新的功能，提供了一系列高效的设计工具，优化了订单生成功能，有更强的扫描与设计工作流程，以及新的用户界面。

哥本哈根，2013年1月7日——在3D扫描仪和CAD/CAM软件解决方案领域，广受世界范围内用户赞誉的3Shape公司于2012年12月21日向市场推出了它最新一代的Dental System 2013系统。“在技术创新不断涌现，全球化水平持续提升，增加与工作管理要求不断提高的今天，我们力求帮助牙科技工室不断保持产业竞争力，”3Shape公司的主席兼CEO，Flemming Thorup先生说，“通过在Dental System 2013系统中简化软件操作，以及增加新的适合于数字化的功能，我们相信，我们能够帮助牙科技工室在控制成本的同时，显著提高生产能力，拓宽服务范围。”

Dental System 2013系统中的新特点包括

- 新的用户界面，能够提供最方便的用户操作和简化设计工作流程

新的工作流程能够通过一步步的指引用户进行操作。新的界面提供了一个全屏设计模式，能够最大程度的提供3维设计的空间。

- 先进的种植体固定桥牙龈界面设计 (“Prettau 方式”)

可以设计各种复杂的桥体——在一个简单的流程中设计包括牙龈，牙齿和种植体的各种界面，并且设计可以直接在氧化铝，钛，聚丙烯酸酯或者其余材料上进行加工制造。

- 新的桩与核设计软件

独一无二的扫描与设计流程为桩与核的设计提供了全新的解决方案。独特的scan-post程序能够在模型上捕捉桩的位置与深度。所有设计步骤可以在一个工作流程上完成——首先从解剖形态开始。它采用TRIOS与3Shape桌面扫描仪系统来获取扫描数据。

- 新的Abutment Designer流程能够用于螺丝固位的牙冠和解剖形态基牙的设计

3Shape公司推出的Abutment Designer软件包含新的用于设计螺丝固

位修复体的工作流程。所有类型的基牙和基台——包括标准的个性化基台，螺丝固位牙冠以及解剖形态基牙——都可以在订单中直接选择，并随后通过“Anatomy-First”流程进行设计。

- 开创性的数字化义齿设计

3Shape公司开发的新的Denture Design 义齿设计软件能够将传统的技术依赖性义齿制作方式转变为高精度，高效率的数字化方式。牙科技工们可以使用

3Shape的Smile Composer软件和独一无二的Gingiva Creation工具来高效地制作具有良好美观与功能的义齿。

- TRIOS 收件箱——技工室可以与世界范围内任何开放的TRIOS数字化印模系统相连

新的TRIOS收件箱能够使得技工室直接接收到牙科诊所采用TRIOS数字印模系统采集的扫描数据，并能够和牙医们在线进行讨论。所发送过来的所有病例能够一



键选择“接受”或者“退订”，相关的信息会立即发送回医生那里去。

将Dental System 2013作为您3Shape LABcare系统中的一部分吧

3Shape公司以用户为中心的商业模式使得其每年都会向用户推出新的技术应用，例如这次的Dental System 2013软件。除了不断的更新之外，3Shape LABcare系统为牙科技工室提供了多语

言的高效率支持网络，以及各种培训和学习渠道，例如视频资料，在线网络研讨会等等。

可以在3Shape公司的分销商处获得Dental System 2013软件。终端用户的实际使用还有赖于具体的系统设置。请与您当地的3Shape供应商联系，或者访问www.3shapedental.com网站查询分销商信息。

(下转第2版)

3Shape Dental System™

适用于牙科技工所的专业 CAD/CAM 系统

3shape



Dental System™ 可为任何规模和业务模式的技工所提供适用的解决方案。借助附带的 3Shape LABcare™ 程序包，用户可以实现无限升级，还可以获得在线支持及专家培训。



采用 RealColor™ 技术的 D900 扫描仪

通过四个 500 万像素高分辨率摄像头，提供超凡的速度和高度精确的彩色扫描。此外，还可捕获所有纹理和颜色，例如模型上的颜色标记。这款扫描仪非常适合拥有大量业务且以生产为导向的技工所。

4 x 5.0 MP Cameras
RealColor™



种植牙牙杆、齿桥等

获得精确、高效的工具，用于为可拆除假体和固定假体设计复杂的种植牙牙杆和齿桥。同时，还可以体验义齿，全新 Abutment Designer™、桩核、牙科正畸矫正器等。



TRIOS® Inbox 和 3Shape Communicate™

Dental System™ 包含与牙科诊所内的 TRIOS® 系统的免费连接，因此技工所可以直接接收印模扫描件。智能通信工具使与牙医的合作更加顺畅。

我们迫不及待地想要见到您！

欢迎您莅临我们位于Sino Dental的展位！在这里，您将能够观摩现场演示、试用我们的产品并且体验更多其他内容

D39-44 展位

请关注我们：



today About the publisher dti Dental Tribune International

Editorial/ Dental Tribune International GmbH
Administrative Office Holbeinstr. 29
04229 Leipzig, Germany
Phone +49-341-484740
Fax +49-341-48474173
E-mail info@dental-tribune.com
Internet www.dental-tribune.com
CEO Torsten Oemus
Managing Editor Daniel Zimmermann
Media Represent Peter Witteczek
Product Manager Claudia Salwiczek
License Inquiries Jörg Warschat
Executive Producer Gernot Meyer

Today Sino-Dental 2013 will appear at 18th China International Dental Equipment & Affiliated Facilities Exhibition Sino-Dental 2013, Beijing, June 9-12, 2013.

The magazine and all articles and illustrations therein are protected by copyright. Any utilization without prior consent from the editor or publisher is inadmissible and liable to prosecution. No responsibility shall be assumed for information published about associations, companies and commercial markets. General terms and conditions apply, legal venue is Leipzig, Germany.

种植美学修复解决方案

Implant Solutions

THE DENTAL
ADVISOR
+++++
www.dentaladvisor.com

至臻至美 临床验证

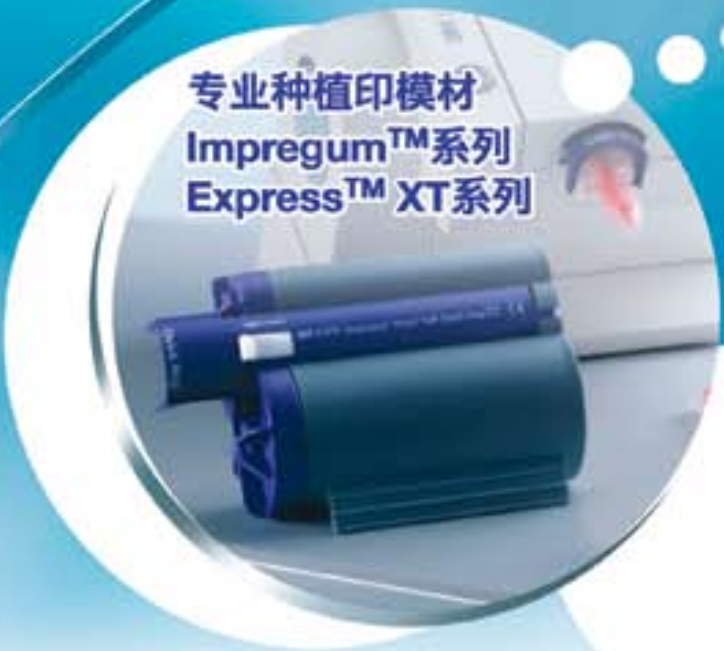
Proven Extremely Precise



全球领先水门汀
RelyX™系列



专业种植印模材
Impregum™系列
Express™ XT系列



创新临时冠桥材料
Protemp™系列



种植体支持的氧化锆全瓷冠修复

Carlos Sabrosa, 巴西



Carlos Sabrosa

病例:

左下后牙缺失, 拟种植体及3M Lava™氧化锆全瓷冠修复。

治疗计划:

待牙龈塑形后(图1)安装种植体印模转移杆(图2)制取种植印模(图2-3)。3M Impregum™软质聚醚和Impregum™ L DuoSoft™软质聚醚高流体是种植印模的首选材料, 因为聚醚印模材不但具有与生俱来的亲水性, 杰出流动性, 同时还具备精确印模必不可少的极高强度和韧性。3M Lava™氧化锆制作个性化美学基台和上部冠(图4-5)。基台和冠都采用3M RelyX™ Unicem 自粘结通用水门汀粘固(图6-8)。



图1: 牙龈塑形后。



图2: 在种植体印模转移杆周围注射3M Impregum™ L DuoSoft™软质聚醚高流体。

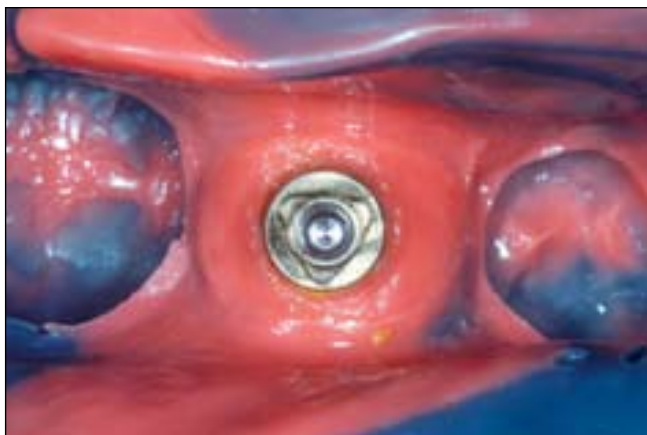


图3: 用3M Impregum™软质聚醚和Impregum™ L DuoSoft™软质聚醚高流体制取的高精细种植印模。



图4: 3M Lava™氧化锆制作的个性化美学基台和全瓷冠。



图5: 3M Lava™氧化锆基台口内就位后。



图6: 用3M RelyX™ Unicem 自粘结通用水门汀粘固上部Lava™氧化锆全瓷冠



图7: 口内冠就位, 去除冠缘多余的水门汀。



图8: 修复后效果, 逼真自然。

德国展厅
展位 F73
北京
2013.6.9-12

PROMEDICA

德国的最高品质

- 高品质玻璃离子水门汀
- 一流的复合树脂
- 创新性的复合材料
- 现代粘结系统
- 具有长期防龋作用的材料
- 暂时性修复解决方案
- 美白产品……

我们所有的产品都能够保证:

- 完美的物理性能
- 理想的美观效果

玻璃离子粘固剂

- 完美的压缩粘度
- 卓越耐用美观
- 也适用于胶囊应用

光固化微混合树脂复合材料

- 应用广泛
- 高填充剂用量
- 优异的物理性能
- 使用简捷

Fluoraphat pro

牙齿脱敏清漆

- 过敏牙质治疗
- 快速脱敏
- 高氟释放
- 使用简捷

PROMEDICA牙科材料有限公司

电话: +49 43 21/5 41 73 · 传真: +49 43 21/5 19 08

网址: <http://www.promedica.de> · Email: info@promedica.de

多色、半透明圆盘瓷块——新型VITA DISCs

2013年3月, VITA In-Ceram®YZ钇稳定氧化锆材料DISC圆盘瓷块的产品系列应用于牙科CAD/CAM制作。将正式推出新型VITA In-Ceram YZ DISC Color和VITA YZ DISC HT。随着VITA推出新的氧化锆圆盘瓷块, VITA已能满足目前用户需求, 有助于制作患者有特殊美学要求的高质量修复体。

VITA In-Ceram®YZ DISC开放系统氧化锆瓷块可以单色预着色。可控的着色过程基于行业标准提供的统一的色调, 无需费时而且容易出现误差的人工着色。一共可以提供3种色调——浅、中、深。

如果需要, 为了获得变化更为细微的色调, 也可使用VITA In-Ceram COLORING LIQUID进行着色。而且在VITA In-Ceram YZ DISC HT加入了高透明材料: 因为不需要透明度高的饰面, VITA DISC HT是制作整体、全解剖形态氧化锆修复体的理想材料。这为无饰面或者部分饰面的金属冠提供了一种相对较便宜但比较有吸引力的备选材料。HT-DISC也适合做修复体的基底材料, 有利于修复体呈现自然牙半透明的特性。

VITA In-Ceram®YZ DISC Color和VITA YZ DISC HT提供的尺寸一般直径

98mm, 高度为14mm和18mm。更多关于新型DISCs和VITA In-Ceram YZ全系列产品详细资料可登录VITA公司的主页 www.vita-zahnfabrik.com。

我们欢迎转载。

VITA Zahnfabrik H. Rauter GmbH & Co. KG简介

VITA Zahnfabrik H. Rauter GmbH & Co. KG公司总部位于德国Bad Säckingen, 1985年来, 以一贯的高品质标准, 致力于研发、生产和销售牙科用新型修复材料, 作为行业先锋和全球领军企业而闻名。



图1: VITA In-Ceram®YZ DISC Color.

以VITA的色调标准为例, 作为一个比色系统已被国际认可。VITA Zahnfabrik 为120个不同国家的用户提供全套产品和服务。产品包括模拟和数字比色系统、丙烯酸树脂和牙科瓷、传统和计算机辅助系统制造中使用的饰面瓷和基底材料、用于临床及培训的全系列牙科用设备。



图2: VITA In-Ceram®YZ DISC HT.

Your contact person
Gert Schimack
Tel. + 49 (0) 7761 562 226
Fax + 49 (0) 7761 562 281
E-mail: g.schimack@vita-zahnfabrik.com
Internet: www.vita-zahnfabrik.com



牙片机必备牙片宝

开创数码胶片新时代

舒适 · 便捷 · 低耗



北京展会卡瓦盛邦展台

全新体验

Medifil IX 一个不断取得成功的产品



位于德国的梅卡公司 (PROMEDICA) 从一开始就在不断研究与生产玻璃离子水门汀材料。正因如此, 梅卡公司的玻璃离子水门汀在齿科材料市场上具有强大的竞争力, 应用范围涵盖了从牙科充填到口腔修复的广阔领域。其中的一项优秀产品就是Medifil IX 充填材料。

这种玻璃离子充填材料能够用于后牙充填; 颈部釉质或者根面病变, 包括V类洞的充填; 乳牙窝洞充填; 以及基牙核的堆积。它粘度很大, 操作简单, 使用方便, 不需要事先进行酸蚀, 也不需要粘接剂。使用时, 它的操作特性类似银汞合金, 即刻可以压紧压实。这都使得这种材料操作非常省时, 在日常临床工作中具有很大优势。

不仅如此, Medifil IX还具有高抗压强度, 高挠曲强度, 耐磨性好, 以及热膨胀系数与天然牙相近等优良物理特性。它与天然牙釉质和牙本质有良好的粘接能力, 能保证窝洞边缘持久不变的密封性, 利于充填体与窝洞的密合。Medifil IX中还添加有独创的玻璃填料, 使得它能够具有高阻射性的同时还有良好的半透明性。

如果您对这个产品仍然还半信半疑, 那么, 当您看到这项产品出众的美学效果的时候, 您一定会疑虑尽释的。它具有三种半透明色 (A1, A2和A3), 而且颜色具有很好的稳定性, 非常利于临床中天然牙样外观的恢复。

除此而外, Medifil IX还具有良好的生物相容性。它既不含有汞成分, 也没有树脂成分, 所以不存在过敏的风险。材料中持续不断释放的氟化物有利于牙齿组织的再矿化, 从而预防继发龋的发生。

Medifil IX有手动调拌的包装形式, 可以用于非创伤性修复治疗技术 (ART技术), 它也有胶囊形式的包装, 可以直接进行充填。

更多信息, 敬请访问我们的F73号展台, 或者浏览我们的网页: www.promedica.de

PROMEDICA
Dental Material GmbH
Domagkstr. 31
24537 Neumünster / Germany
Tel.: (+49) 43 21 / 5 41 73
Fax.: (+49) 43 21 / 5 19 08
Email: info@promedica.de
Internet: www.promedica.de

RITTER: 125年世界范围内经验的凝结

传统与创新的结合—德国制造

RITTER由德国人Frank Ritter于1887年在纽约创立, 是全世界具有最悠久历史的牙椅品牌之一。得益于其不断创新的理念和良好的企业精神, Ritter在125年前就生产出了第一台牙科综合治疗台。这个智能化的治疗台包含有用于常规治疗所需要的各种工具和设备, 例如钻针, 悬浮托盘, 三用枪等。这是能够满足牙医临床需要和工程学设计要求的产品的第一次出现, 从而使得Ritter在世界上占据了这个领域的领导地位。自那时起, 这

家德国的公司Ritter就一直因设计和制造高质量牙科综合治疗台而闻名于世。

今天, Ritter牙科综合治疗台仍然是世界范围内牙科治疗必不可少的一个部分, 使用者们都对其源于德国品质的高质量和可靠性而交口称赞。由于Ritter治疗台优秀的功能设计和友好的用户操作方法, 它能够极大的提高今天的现代化牙科诊所内的工作效率。

Ritter公司一直着力于不断创新, 致力于通过不断设计全新的产品, 拓展新

的功能, 从而不断扩展牙科综合治疗台的产品范围。

除此而外, Ritter还在过去的两年里书写了新的传奇。它发布了具有业界领先水平的全新种植产品。Ritter的Ivory种植系统很快就会进入中国市场, 它包含两段式种植体(种植体与独立的基台), 例如QSI螺旋种植体和TFI双裂隙种植体, 以及一段式种植体(种植体和基台相连接), 即Mono Compress 种植体MCI。这个系统还包含了临床上治疗病例所需

要的各种工具和基台。由于种植体具有超纳米表面, 所以可以达到可靠地骨整合。这个系统操作简单, 不同直径的钻头与种植体通过不同颜色来加以区别, 并且具有自攻螺纹。

Ritter公司的理念与信条就是要为客户提供最好的服务, 最优的价格以及最广泛的牙科治疗解决方案。

博恩登特公司是Ritter系列产品在中国的分销商。更多详细信息, 敬请联系博恩登特公司, 或浏览www.ritterconcept.com

Ritter分销商:

博恩登特科技有限公司

北京: 北京市西城区马连道路19号
茶马大厦1208室, 邮编100055

上海: 上海市嘉定新城封周路655号
希望商务大楼13层, 邮编 201800

电话: +86-10-52690870

传真: +86-10-52690870-816

邮箱: tian.fangjun@bondent.net

网址: www.bondent.net

KOHLER 公司推出 WINTRAY® NEW GENERATION



使用简单的掣子系统即能轻松移除WINTRAY® NEW GENERATION部件。无需螺丝及螺丝刀。

- 4块可移动部件

- 特别适合印模制取技术

- 瑞士不锈钢制造

- 可重复使用——耐受200°C(398°F)高温灭菌

- 硬度适合高精度取模

- 为印模材料固位可开窗

- 独家专利。

需详细资料请联系:

德国 KOHLER

www.kohler-medizintechnik.de

顶尖科技, 技术领航!
High Technology, More Fortune!

CHINA GLORY DENTAL GROUP
— 华盛联盟 —

3shape
Vision ENGINEERING
imes-core
KIJET
Stratasys
Consult-PRO

华盛联盟 医疗设备(北京)有限公司
CHINA GLORY DENTAL GROUP

北京地址: 北京市海淀区中关村南大街2号数码大厦A座1111室 100086 电话: +86-10-51727642 传真: +86-10-51727641 邮箱: info@glory-dental.com
上海地址: 上海市长宁区延安西路1228号 嘉利大厦15楼J座 200052 电话: +86-21-60702720 传真: +86-21-60702719 网址: www.glory-dental.com

多乐氟[®] 氟化钠护齿剂（口腔用）

高浓度氟化物保护，快速锁定



国家进口二类医疗器械，
注册号：国食药监械(进)字
2011第2633746号
生产企及 Colgate Pharmaceuticals Limited
高露洁医药保健(中国)有限公司

高浓度氟化物保护：
预防龋病¹⁻⁶

多乐氟[®] 传承40年，有效的氟化物防龋方法，值得信赖！

① 治疗适应症

用作儿童和成人综合性防龋措施的一部分。
用于：复发龋齿预防，龋齿发展的预防，畸牙矫正器周围脱钙化的预防，窝沟（咬合面）龋齿的预防。

② 剂量和使用方法

多乐氟[®] 氟化钠护齿剂（口腔用）应该由牙医涂在你的牙齿上。使用多乐氟[®] 氟化钠护齿剂（口腔用）之前，额外的菌斑应被去除并将牙齿干燥。使用小刷子、探针或棉签在牙列中最易患龋的部位涂一薄层多乐氟[®] 氟化钠护齿剂（口腔用）。

③ 推荐的单次使用剂量：

用于乳牙列：不超过0.25ml (=5.65mg氟)
用于混合牙列：不超过0.40ml (=9.04mg氟)
用于恒牙列：不超过0.75ml (=16.95mg氟)
用于预防龋齿，通常每6个月重复一次，
但也可能更频繁的应用（每3个月一次）

参考文献
1. Cohen, M., Sporer, R., & Robinson, J. (1998). Fluoride uptake by experimental caries lesions. Dental applications. Dental Research, 78(1), 1022-1028. 2. Brannstrom, B. (1993). The fluoride ion: A review. Dental Research, 72(1), 1-10. 3. Brannstrom, B. (1993). The fluoride ion: A review. Dental Research, 72(1), 1-10. 4. Brannstrom, B. (1993). The fluoride ion: A review. Dental Research, 72(1), 1-10. 5. Brannstrom, B. (1993). The fluoride ion: A review. Dental Research, 72(1), 1-10. 6. Brannstrom, B. (1993). The fluoride ion: A review. Dental Research, 72(1), 1-10.

我们用



心创造

欢迎参观法国艾龙集团展台：J17-J22



SOPROLIFE

Light Induced Fluorescence Evaluator

荧光龋齿观察仪

- 采用Sopro 公司专利荧光技术
- 可以探测到肉眼看不到的龋坏发展状况
- 指引医生加速制定治疗方案

MAC
COMPATIBLE

PIEZOTOME
Piezo.Ultrasonic.Surgery.Unit

赛特力超声骨切割系统

功率强劲
切割准确



RISKONTROL®

Perfect
system™

一次性三用喷枪喷头

方便 卫生 防交叉感染



ACTEON