

today 23 24

Congrès ADF • Paris • 22 – 26 novembre 2016

Conférences



Se former, progresser en endodontie. On vous attend.

» pages 9 | 10 | 16

Recherche



Soutenez la recherche odontologique avec l'IFRO.

» pages 22 | 23 | 24

Prix de l'innovation



Venez découvrir les huit nominés et votez !

» pages 26 | 27



Handicap'able

Du mercredi 23 novembre au vendredi 25 novembre, de 9h à 17h en continu, salle 315, niveau 3.



■ Expérimenter par soi-même la difficulté à se mouvoir, à comprendre et à se faire comprendre, à éprouver la dépendance à autrui et la difficulté à s'en remettre totalement à lui... En douze minutes, sous la guidance bienveillante de six jeunes étudiants, Handicap'able propose un parcours de simulation qui plonge chaque par-

ticipant, à travers des mises en situation aussi réalistes que possible, dans la compréhension de « l'intérieur » des besoins des personnes rendues vulnérables par un handicap moteur ou sensoriel. Le but pour Daniel Anastasio, à l'origine de l'idée : « allumer une petite lumière dans nos consciences de soignants. »

Des thèses en Six minutes.

Mon travail de recherche 360 secondes chrono. Voilà le challenge !

Séance société B17-9H

■ Être court et percutant : c'est l'invitation faite aux jeunes chercheurs qui présenteront leur travail de thèse aux congressistes. Ils disposeront de 5 à 6 minutes seulement pour un exposé faisant le lien avec la pratique de demain des omnipraticiens, suivi d'un bref

échange de questions-réponses avec le public. Autre nouveauté : un enseignant-chercheur senior ouvrira la séance par vingt minutes de conférence sur le travail de son laboratoire. Le but est d'attirer davantage de public, avec des séances plus courtes et plus accessibles à des non spécialistes. »



C'est ma santé

Salle Passy - niveau 1

■ Le STUDIO TV « c'est ma santé » Ce rendez-vous quotidien, animé par Thierry Guerrier en direct de 11h à 12h de l'ADF est conçu comme une véritable émission de télévision. Il a pour objet d'informer précisément les praticiens sur des sujets divers comme économiques, juridiques, politiques, sociaux, scientifiques, déontologiques... Posez vos questions aux interve-

nants sur les trois thématiques de cette année : « Libre circulation en Europe et ubérisation : la profession dentaire est-elle en danger ? », « Complémentaires santé et réseau de soins : Dr Jekyll ou Mr Hyde de l'accès aux soins bucco-dentaires ? », « Une vraie politique de santé bucco-dentaire est-elle au programme des candidats ? »

Thinking ahead. Focused on life.



Morita fête ses 100 ans – Une entreprise ... en or !

Morita fête ses 100 ans, un siècle consacré à créer des solutions innovantes dans le domaine dentaire. Forte de ses 10 années d'expérience dans le développement de la technologie laser et de ses 20 années d'expertise sur le marché, l'entreprise japonaise lance sa troisième génération d'appareil laser. L'AdvErL Evo est un laser Er:YAG permettant des interventions minimales invasives dans diverses thérapies. De plus, la troisième génération d'appareil veille à un traitement particulièrement délicat grâce une technologie qui assure une absorption maximale de l'eau. Elle génère des microexplosions qui éliminent en douceur et durablement tissus et bactéries. Cet instrument de haute technologie peut être employé dans de nombreuses disciplines et se prête à une grande variété d'indications, de la parodontologie à l'implantologie en passant par l'endodontie. Il présente d'autres atouts, comme les systèmes d'alimentation en eau et en air intégrés, l'interface à manipulation intuitive, un grand écran couleur et la pièce à main ergonomique.

www.morita.com/europe



Rabais anniversaire de 25 %*
 Rendez-vous à l'ADF sur notre stand 2L05

*Prix hors T.V.A.. Offre valable jusqu'au 31 décembre 2016.



NOTRE QUALITÉ – VOTRE SUCCÈS



Marquage de la profondeur

- pour tous les secteurs de la technique des couronnes et bridges
- particulièrement adapté pour éléments prothétiques tout céramique et CFAO
- sept instruments permettent de déterminer des profondeurs de préparation de 0,3 à 2,0 mm
- depuis 2009



NTI - une de plus grandes gammes de produits pour instruments rotatifs du monde

Fraises diamantées
Strips diamantés
Fraises en carbure de tungstène
Fraises à finir
Fraises chirurgicales
Polissoirs
Instruments endodontiques
Systèmes de restauration radiculaire

Bienvenue a notre stand ADF 1P19!

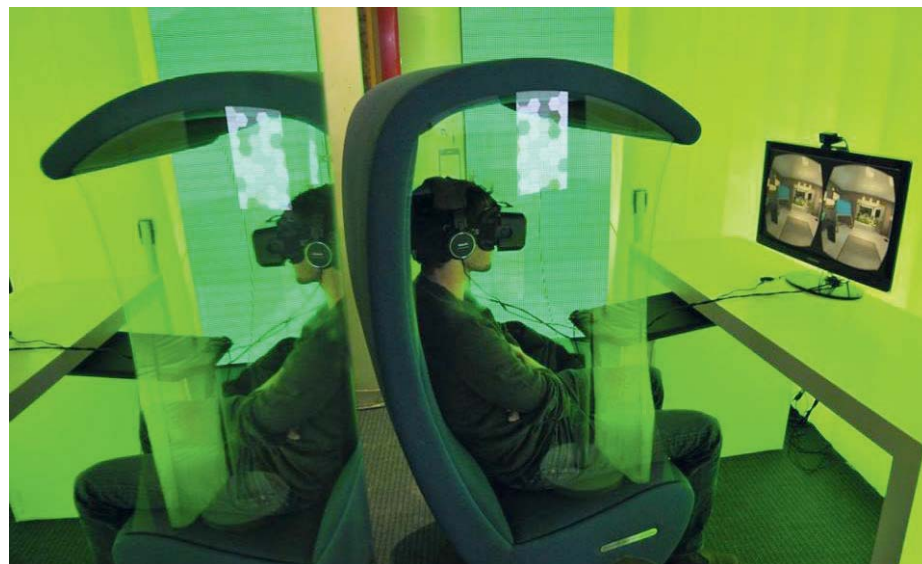
Correspondant français: france@nti.de • Tel. 03 89 20 69 95

NTI-Kahla GmbH • Rotary Dental Instruments
Im Camisch 3 • D-07768 Kahla/Germany
email: nti@nti.de • www.nti.de

Fort de son succès depuis deux ans, retrouvez le cabinet du futur

■ Les congressistes équipés de lunettes 3D pourront, en 3 minutes, découvrir ou revoir ce que pourrait être leur propre cabinet dentaire dans quelques années. Objets connectés, imagerie 3D, empreinte optique, scanner facial, chirurgie guidée par ordinateur, « couronnes minute », prophylaxie... Accueil et salle d'attente: borne tactile pour s'identifier, remise du

Salle d'imagerie: bilan radiologique complet avec reconstitution 3D... CFAO : imprimante 3D ou unité d'usinage pour la conception et la fabrication assistées par ordinateur, pour réaliser des prothèses-minute. Cette année s'ajoute des présentations de matériel de prise d'empreintes optiques et de réalisations prothétiques numérisées. Sans oublier la salle de



dossier patient numérisé, fauteuil avec tablettes tactiles permettant au patient de consulter ses devis de soins, ses remboursements ou des contenus pédagogiques... Espace « prophylaxie et biologie » : enseignement de l'hygiène bucco-dentaire via une brosse à dents et un miroir connectés ; test salivaire...

soins et le bloc opératoire connectés à la salle d'imagerie pour visualiser le travail à accomplir et être guidé au plus près... Salle de stérilisation : tri automatique du plateau de consommables et matériaux utilisés et adaptation du suivant au programme de soins du patient via un robot. ◀

17h30 – GLOBAL D

Symposium de la pérennité implantaire ▶ SALLE 342

■ Cette année encore, Global D organise un symposium où nous aborderons la question

vaste et complexe de la pérennité à long terme des réhabilitations implanto-portées. Une approche multifactorielle englobant les facteurs humains et biologiques sera adoptée au cours de trois conférences.



La première d'entre elles soulignera l'importance de la prévention avant l'opération avec le Dr. Jean-Charles Rivoire (Dordogne). Le Dr. Eric Schneck (Rhône) exposera ensuite une analyse critique sur les origines et les traitements actuels de la péri-implantite. Enfin, le Dr. Carole Leconte (Paris) s'attachera à montrer comment trouver dans son expérience de clinicien des clés d'une approche favorable à la pérennité. ◀

17h30 – PIERRE-FABRE ORAL CARE & CLINIC

Comprendre et prendre en charge la peur de nos patients ▶ SALLE 352

■ La peur du dentiste, un problème quasi ancestral ! Le Dr Jean-Baptiste Bohl fera un point sur « L'anxiété dentaire : une réalité ». Dans son intervention, « Mon dentiste est-il un psy ? », le Dr Marie-Claire Hugly vous aidera à repérer simplement et à prendre en charge psychologiquement les patients anxieux et difficiles pour mener à bien vos soins dans un plus grand confort de travail. L'intervention du professeur Vianney Descroix sur « L'expérience hypnotique, ou comment ne plus avoir peur de la peur ! », montrera comment l'hypnose peut être une indication de choix pour limiter les effets de l'anxiété

liée aux soins en médecine bucco-dentaire. Enfin, le Dr Florine Boukhobza vous donnera des solutions phytothérapeutiques et aromathérapeutiques pour affronter « La peur du dentiste ». Faciles à mettre en œuvre, cet arsenal thérapeutique renforcera la relation de confiance avec vos patients. ◀

Pierre Fabre
ORAL CARE

Concept On1™



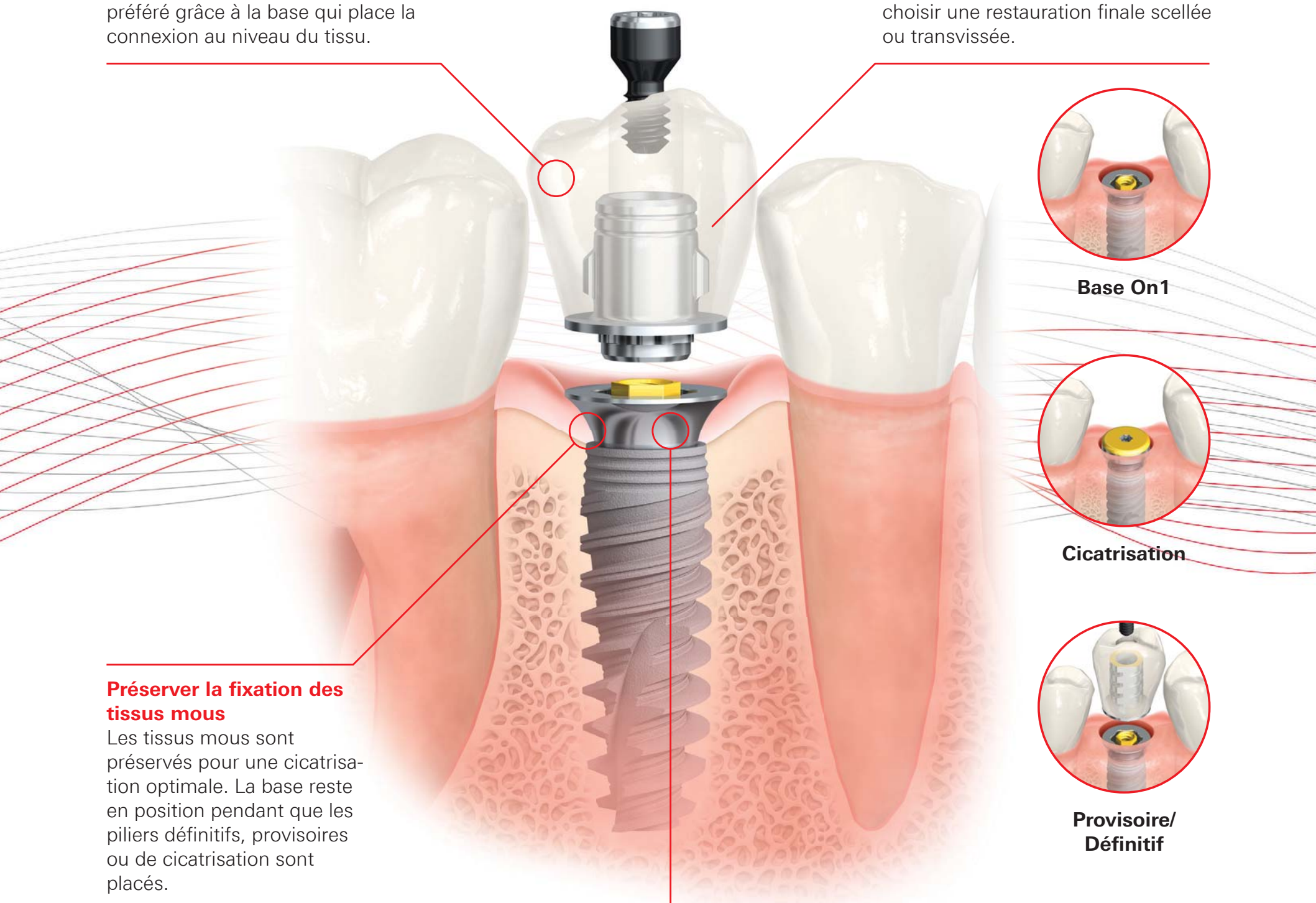
On1 est un nouveau concept prothétique. Il préserve la fixation des tissus mous en agissant comme base de piliers entre la pose de l'implant et la finalisation. Les tissus mous sont ainsi préservés pendant la prise d'empreinte et la pose de composants prothétiques.

Restaurer facilement les implants

Rien de plus simple que de connecter le transfert d'empreinte ou votre pilier préféré grâce à la base qui place la connexion au niveau du tissu.

Choisir entre une solution scellée ou transvissée

En fonction des indications ou des préférences cliniques, vous pouvez choisir une restauration finale scellée ou transvissée.



Préserver la fixation des tissus mous

Les tissus mous sont préservés pour une cicatrisation optimale. La base reste en position pendant que les piliers définitifs, provisoires ou de cicatrisation sont placés.

Bénéficier d'une flexibilité prothétique

Les deux options de hauteur de base permettent d'optimiser les résultats esthétiques à court et à long terme.

Rendez-vous sur nobelbiocare.com/on1



14h30 – SEPTODONT

Utilisation d'un biosilicate : quand un matériau permet de simplifier l'obturation endodontique à son strict minimum ! ► **STAND 1N01/SALLE PASSY – NIVEAU 1**

■ Depuis plusieurs années, les procédures cliniques ont évolué en endodontie surtout techniquement mais tendent aujourd'hui à devenir conceptuelles. Avec le développement des matériaux de la famille des biocéramiques, l'obturation est principalement concernée.

En considérant le matériau d'obturation, non plus comme un ciment de scellement mais comme un matériau de remplissage, un véritable change-



ment de paradigme peut s'opérer. Cette présentation aura pour objectif de discuter de cette opportunité de simplification qui pourrait réellement améliorer la qualité des traitements endodontiques tout en restant accessible à tout omnipraticien. ◀

Conférencier :

Docteur Stéphane SIMON - PU-PH, Université Paris Diderot (Paris 7), Hôpital de la Pitié Salpêtrière

15h30 – LYRA

Le numérique au service de la réhabilitation esthétique et occlusale ► **STAND 1N01/SALLE PASSY – NIVEAU 1**

■ La demande des patients adultes en traitements esthétiques est en constante progression, liée au culte du jeunisme. La technologie numérique permet d'obtenir une simulation de nos traitements en 3D précise, en prenant en considération les impératifs esthétiques, mais aussi occlusaux et fonctionnels.

Au cours de cette présentation, nous verrons dans quelle mesure les traitements par aligneurs LYRALIGN permettent de concilier cette double exigence esthétique et occlusale. ◀

Intervenant :

Dr Benattia, spécialiste qualifié en orthopédie dento-faciale


www.buymetabiomedonline.com





“Accuracy does matter!”

“In the presence of NaOCl or saline, measurements from i-Root were significantly more accurate than those from the other apex locators.”

- OOOOE, 03/2008



16h30 – LYRA

D2M2 : dental digital maturity model

► **STAND 1N01/SALLE PASSY – NIVEAU 1**

■ Le premier modèle d'accompagnement de la transition numérique du cabinet et du laboratoire se base sur l'évaluation continue de 9 paramètres clés pour prendre avec succès le tournant digital. Présentation d'une application simple développée par Lyra pour utiliser cet outil en toute autonomie. ◀

Intervenant :

Michaël Ohana Directeur Général LYRA

Digital Apex Locator **I-ROOT™**

Best accuracy in any root canal condition:

Dry, Bleeding, Wet, Saline, EDTA, NaOCl, Chlorhexidine, etc.

i-Root is a 5th generation electronic apex locator using dual frequencies. Apical constrictions can be measured exactly thanks to the core technology inherited and improved from the e-Magic Finder (EMF-100 and DLX) series apex locator.

i-Root Advantages ...

- » Measurement by both eyes and ears simultaneously
- » Color display and ease of use
- » Stylish and ergonomic design
- » Self-test in case of failure
- » Long-lasting (60+hours) lithium-ion battery inside
- » Auto power-off for saving battery life
- » Stability and durability for maximum usage



Cordless Gutta Percha Obturator **E&Q Master**

It's Convenient!

E&Q Master comes with removable and rechargeable batteries enabling continuous power supply during the treatment.



It's Safe!

E&Q Master operates at low voltage. It ensures electrical safety during dental procedure.



It's Quick & Simple!

E&Q Master consists of two units enables both delicate filling at apex and smooth backfill.



META BIOMED INC.
121 Independence Lane, Chalfont, PA 18914, USA
Tel.: +1 267-282-5893 Fax: +1 267-282-5899
e-mail: europe@metabiomed-inc.com



DENTAL TRIBUNE
DT STUDY CLUB
COURS | DISCUSSIONS | BLOGS | MENTORAT

CREOS XENOGAIN
NOBEL BIOCARE
► STAND 3M06

Créée par la nature, développée pour les praticiens.

La gamme **creos xenogain** comprend un éventail complet de substituts osseux d'origine bovine pour les protocoles de régénération osseuse guidée (ROG) et de régénération tissulaire guidée (RTG). Cette matrice osseuse bovine déprotéinisée est biocompatible pour traiter vos patients en toute confiance. La conception des produits xénogéniques creos répond aux normes du système de qualité des dispositifs médicaux. La



qualité des produits ainsi obtenue permet de garantir des protocoles ROG et RTG fiables et efficaces. Sa manipulation est facilitée grâce aux différents types de conditionnement : flacon, cupule et seringue, aux différents volumes et deux tailles de granulométrie. **creos xenogain** crée un échafaudage pour une régénération réussie et édifie une base solide pour le traitement implantaire.

ENDO-EZE FIND
ULTRADENT
► STAND 1L10

Une grande précision

L'Endo-Eze Find est un dispositif électronique utilisé pour localiser l'apex et déterminer la longueur de travail pendant le traitement du canal radiculaire. L'Endo-Eze Find est indiqué chez les patients nécessitant un traitement canalaire qui implique la déter-



mination précise de la position de l'instrument endodontique dans le canal par rapport à l'apex. L'Endo-Eze Find est un localisateur d'apex précis et fiable. Caractéristiques & avantages ; mesures multifréquences, entièrement automatique ; grande précision dans la localisation du foramen apical ; écran couleur LCD Ecran intuitif, très facile à lire ; base de petite taille Portabilité, encombrement minime dans la zone opératoire ; fonctionne avec des piles alcalines standards ; remplacement simple des piles ; accessoires autoclavables, l'unité peut être essuyée avec une serviette imbibée de désinfectant ; nettoyage aisé.

GUM ACTIVITAL SUNSTAR ► STAND 4M14

Une nouvelle solution à usage quotidien pour les dents et les gencives

Le gel dentifrice contribue à éliminer la plaque. Il contient un composé cationique breveté qui interagit de manière électrostatique avec les parois microbiennes. Cela entraîne la formation de complexes piégeant les micro-organismes, empêchant leur ré-adhésion aux surfaces dentaires.

Le bain de bouche inhibe l'accumulation de plaque grâce au LAE (Ethyl Lauroyl Arginate) qui bloque l'adhésion des bactéries, en formant une barrière protectrice sur les dents.

Le mode d'action de **GUM ActiVital**, permet de préserver les gencives sur le long terme

chez les personnes n'ayant pas de problèmes bucco-dentaires, sans déstabiliser la flore buccale. Préviend la formation de la plaque et des caries grâce à sa combinaison de fluor et d'isomalt et à un système antiplaque. Protège les dents et les gencives grâce à ses antioxydants : coenzyme Q10 et grenade. Renforce les dents et les gencives grâce au gingembre et à la camomille. Sans SLS, sans paraben, sans alcool.



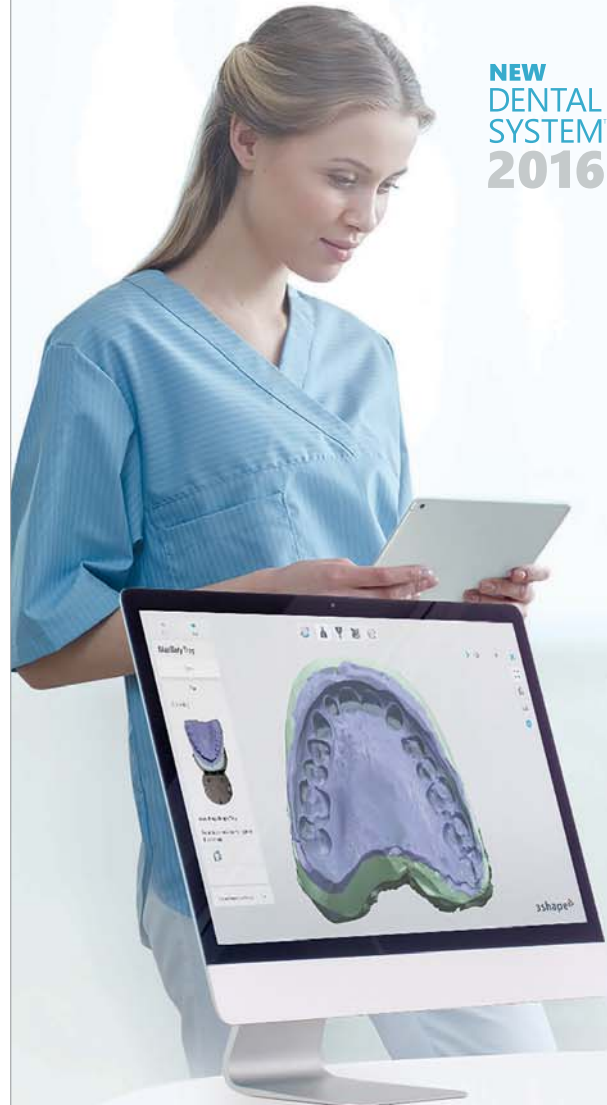
3shape

NEW
DENTAL
SYSTEM™
2016

UNE PERFORMANCE

SUR LAQUELLE VOUS POUVEZ COMPTER

Rendez-nous visite sur le stand 3Shape no. 3L12



- La nouvelle technologie de numérisation d'empreintes, plus rapide, révolutionne votre travail
- Amélioration des principaux outils et fonctionnalités pour une conception plus simple, plus rapide et plus intuitive
- Fiabilité éprouvée du logiciel, testée par des laboratoires indépendants et le traitement de cas réels
- 5 ans de garantie sur tous les scanners de laboratoire

Retrouvez 3Shape en ligne



Pour en savoir plus, visitez
3Shape.com/dentalsystem

M4 WET HEAVY METAL ; M1 WET HEAVY METAL ; SINTEROFEN 300S ZIRKONZAHN ROTEC
▶ STAND 1R27 | 1R28

Des nouveautés et un savoir éprouvé !

M4 Wet Heavy Metal est une fraiseuse à 5+1 axes simultanés qui, grâce à son champ de fraisage extra large (39 x 17 cm) est spécialement conçue pour la fabrication en grande série de modèles (jusqu'à 20 arcades complètes) ; tous les matériaux nécessaires pour la fabrication d'une restauration dentaire complète (par exemple Raw-Abutment, vitrocéramique, métal, résine) peuvent être traités dans un seul processus de fraisage. La **M1 Wet Heavy Metal** permet l'usinage par voie humide sur vitrocéramique titane, Raw-Abutment et Bridge-Rod, et l'usinage à sec sur métal pré-



Zirkonzahn Worldwide



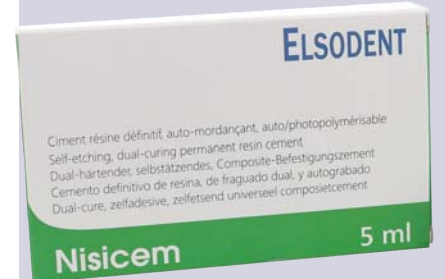
Zirkonzahn Worldwide

fritté, chrome-cobalt, Bridge-Rod, composite, résine, zircone, cire et bois. Le four de frittage **Sinterofen 300S** a été développé exclusivement pour le frittage du Sintermetall de Zirkonzahn, alliage chrome-cobalt indéformable pour la fabrication des restaurations avec des métaux non précieux. D'autres produits nouveaux seront présents comme Multistratum Flexible, résine haute performance avec 5 couches de nuances de couleurs pour des restaurations esthétiques et Therapon Transpa, résine utilisée pour la fabrication de plaques occlusales, de gouttières thérapeutiques et de régulateurs de morsure et le scanner facial Face Hunter et le PlaneSystem, deux appareils de numérisation des données du patient.

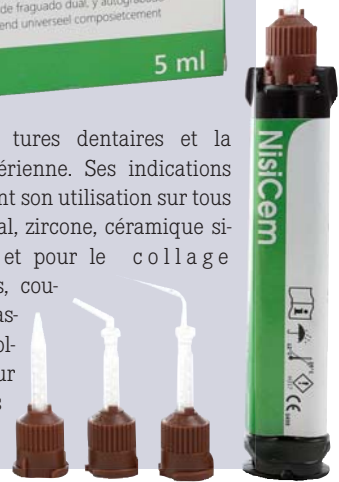
NISICEM ELSODENT
▶ STAND 1M12

Le ciment-résine de collage définitif sans TEGDMA, BISGMA, HEMA ni BPA !

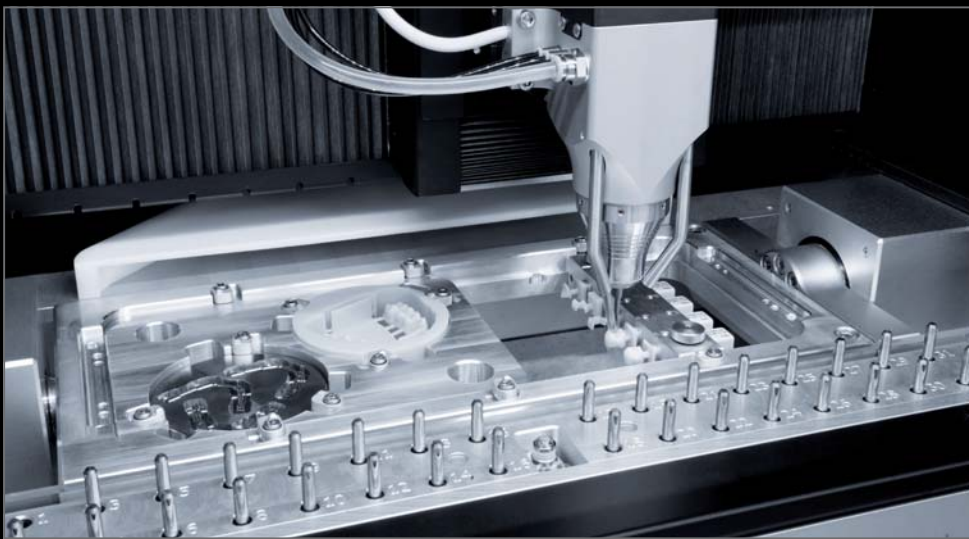
Avec une des meilleures adhésions combinées zircone/dentine du marché, le ciment résine définitif **Elsodent**, s'imbrique dans une démarche biocompatible avec sa formule totalement exempte de TEGDMA, HEMA, Bis GMA et de BPA. **Nisicem** possède une auto-adhésion puissante, est étanche et pérenne, et libère des ions fluor pour éviter toute déminéralisation des struc-



tures dentaires et la prolifération bactérienne. Ses indications multiples autorisent son utilisation sur tous les substrats (métal, zircone, céramique silanisée, dentine), et pour le collage des inlays, onlays, couronnes, bridges classiques, bridges collés, prothèses sur implant et tenons radiculaires.



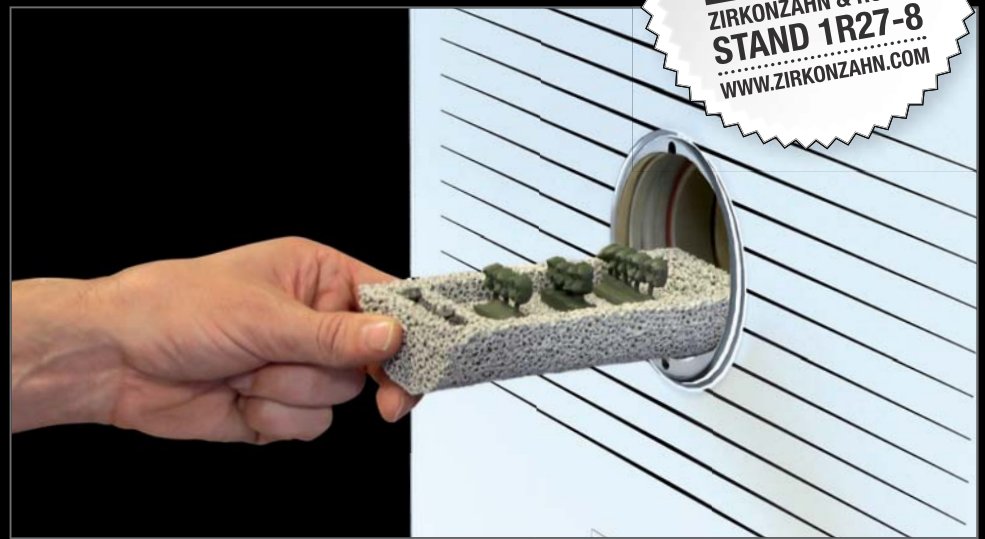
Zirkonzahn®



FRAISEUSE M4 WET HEAVY METAL

LA FRAISEUSE À TOUT FAIRE

- Fraiseuse à 5+1 axes simultanés
- Avec champ de fraisage extra large (39 x 17 cm) spécialement conçu pour la fabrication jusqu'à 10 modèles ou 20 arcades complètes
- Tous les matériaux nécessaires pour la fabrication d'une restauration dentaire complexe (par exemple barre en titane, élément de friction, structures secondaires) peuvent être traités dans un seul processus de fraisage



**PRÉSENTÉS À
L'ADF**
ZIRKONZAHN & ROTEC
STAND 1R27-8
WWW.ZIRKONZAHN.COM

FOUR DE FRITTAGE SINTEROFEN 300S

EXCLUSIVEMENT POUR SINTERMETALL DE ZIRKONZAHN

- Équipé d'une pompe à vide haute performance pour un frittage sans oxygène et sans gaz protecteur
- Grande chambre de combustion pour environ 50 éléments de Sintermetall
- Le dispositif spécial Sintering Holder permet le frittage de 2 bridges circulaires ou de 6 barres pendant un seul cycle de frittage

GO
2D/3D

NEWTOM GO.

L'EXIGENCE RADIOLOGIQUE EN IMAGERIE 2D/3D



TOUTES LES AVANCÉES TECHNOLOGIQUES EN 2D/3D

NewTom GO est l'appareil 2D/3D accessible et flexible conçu par NewTom, la première entreprise au monde à appliquer la technologie CBCT 3D dans le domaine de la chirurgie dentaire maxillo-faciale. NewTom GO est le système d'imagerie 2D/3D accessible et fiable, conçu par NewTom pour augmenter les diagnostics de chaque examen clinique par l'association des meilleures performances de la technologie 2D avec les technologies 3D les plus innovantes du marché.

• **Qualité diagnostique signée Newtom** • **Dose minimum d'irradiation** • **Résultat fiable** • **Connectivité complète**



Cone Beam 3D Imaging
NewTom
what's next

www.newtom.it


SITECH
Le spécialiste de la vente de matériel médical

Offres de lancement ADF

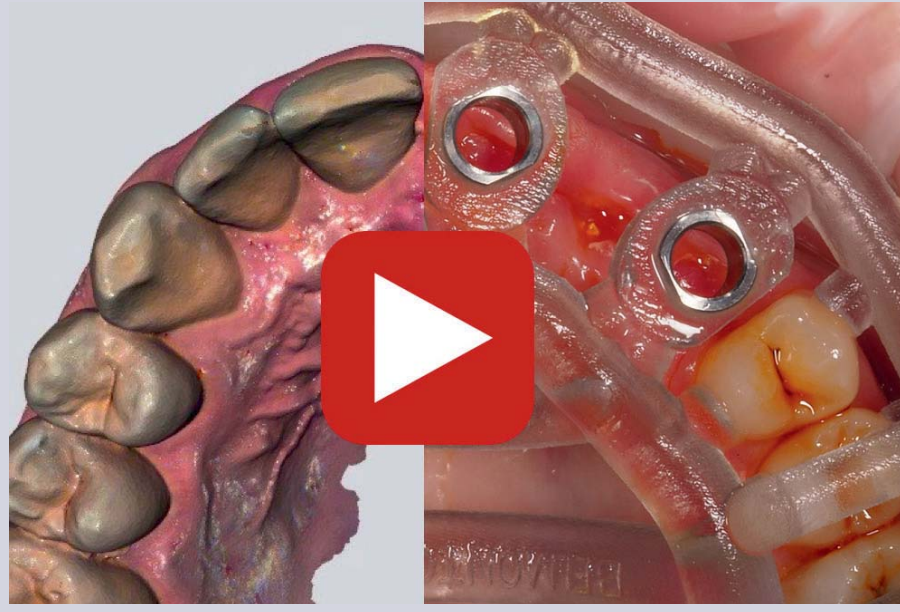
22-26 novembre 2016 **ADF** · Palais des Congrès de Paris, Porte Maillot · Paris **Niveau 3, 3M02**

SiTech Dental Les PAYAS 38970 PELLAFOL FR www.conebeam-newtom.fr

ABCDENT.TV ABCDENT**Le nouveau site libre et communautaire de la vidéo dentaire**

Abcdent.tv offre la possibilité à tout professionnel du monde médico-dentaire de visionner librement des milliers de vidéos dentaires classées par thèmes et mots clés, de les partager, de

se constituer sa playlist favorite, et d'ajouter ses commentaires. Ce site lui offrira l'avantage professionnel de publier ses propres vidéos sur une plate-forme internationale ou de contribuer en ajoutant des vidéos par simple copier-coller à partir de YouTube, Vimeo, Dailymotion...

**LED BLUE CONTROL DEGRÉ K ► STAND 2M06****Un éclairage bien en vue !**

Le fondateur de degré K, Jean-Marc Kubler, a été nommé expert international pour l'éclairage dentaire par l'ANOR & ISO. Avec l'avènement de la technologie LED, les normes doivent prendre en considération de nouvelles problématiques pour préserver santé et vision des

praticiens. La toxicité du bleu et le rendu des couleurs sont au centre des préoccupations normatives. Degré K a toujours axé ses développements de produits autour de la santé, le confort et la performance de vision des praticiens, en tenant particulièrement compte des données physio-biologiques de l'œil humain.

Cette démarche unique et exclusive permet à degré K de proposer une gamme très aboutie d'éclairages **LED Blue Control** (scialytiques LOLé et plafonniers dentaires Albédo). Tous les éclairages Degré K sont exempts de la pointe de bleu toxique et assurent une acuité visuelle maximale, une vision des vraies couleurs naturelles, ainsi qu'une définition optimale de l'image vue.

**MAXCEM ELITE CHROMA KERR ► STAND 2P03****Restauration esthétique en toute simplicité**

Peut-on imaginer en restauration indirecte un scellement rapide et aisé combiné avec un timing parfait du retrait des excès ? Oui !

collement de la couronne ou des lésions de la gencive qui se produisent en cas de nettoyage précoce ou tardif. Autre révolution dans la formule de ce ciment, la technologie One-Peel, qui permet aux dentistes d'éliminer aisément



Grâce au dernier-né des ciments dentaires, Maxcem Elite Chroma, dont la couleur révolutionnaire indique le meilleur moment pour retirer le ciment. Le nouveau ciment résineux de Kerr innove avec son changement de couleur qui signale au praticien le meilleur moment pour retirer les excès. Un certain nombre de désagréments est ainsi évité, notamment le dé-

les résidus de ciment d'un seul geste. Le scellement indirect allie efficacité et effets durables !

Outre l'indicateur de couleur, **Maxcem Elite Chroma** garantit une excellente stabilité chromatique. Par sa formule high-tech, vous obtiendrez un traitement rapide et des résultats durables.

IMPLANTMED & CONTRE-ANGLES ET PIÈCES À MAIN DE CHIRURGIE À LED+ W&H ► STAND 2M36 | 2M40**Sûr, simple, évolutif**

La nouvelle interface utilisateur avec écran couleur tactile est intuitive. La personnalisation des programmes permet jusqu'à 6 praticiens de se concentrer sur l'essentiel. Le module de remplacement de la tubulure d'irrigation a été repensé et est plus simple d'utilisation. Le couple moteur de 6,2 Ncm et sa vitesse de 200 à 40 000 tr/min offre un moteur très court. Une nouvelle commande au pied sans fil se substitue à l'écran tactile. De plus, une seule pédale peut commander plusieurs unités W&H y compris le Piezomed. Les fonctions de taraudage automatique et de contrôle du couple de l'Implantmed assistent le dentiste lors de l'insertion des implants. Le nouveau module **W&H Osstell ISO** connecté à l'Implantmed permet d'évaluer l'efficacité du traitement. Avec la fonction de traçabilité, l'ensemble des valeurs peut être enregistré sur une clé USB. Le module ISO et le nouvel Osstell IDx sont des systèmes de mesure non invasifs permettant d'analyser la stabilité initiale des implants, de juger de

l'ostéointégration et de déterminer le moment idéal pour mettre en charge les implants. L'IDx est un produit indépendant s'utilisant tout au long du traitement implantaire ou en complément de l'Implantmed avec le module ISO pour le suivi du traitement du patient au fauteuil. De nouveaux contre-angles et pièces à main de chirurgie à LED+ sont disponibles.

**IMPLANT Z1 TBR ► STAND 3M49****Adhérez au Z1 et privilégiez votre confort sur tous les plans...**

Lancé en 2000, le système Z1 conçu par le Groupe **TBR** est le fruit de 15 ans de recherche innovante en matière de restauration implantaire. La logique du Z1 est claire : il répond précisément à l'anatomie de chacun d'entre nous. Il s'agit d'un implant *tissue level* adaptant des matériaux de choix, la zircone et le titane, aux tissus avec lesquels il est en contact.

Plusieurs générations d'implants **Z1** se sont déjà succédées avec pour même vocation : vous apporter le plus grand confort sur tous les plans. Unis autour de cette technologie définitivement in-

comparable, les premiers utilisateurs du Z1 ont rapidement su tirer profit de ses avantages en s'assurant ainsi une tranquillité intellec-



tuelle et un bien-être matériel dans leur pratique implantaire.

AURA BULK FILL SDI ► STAND 1N11**Un composite Bulk pour une simplicité extrême**

Avec **Aura Bulk Fill** de **SDI**, ce sont des restaurations rapides et simples en composite sur dents postérieures avec :

- un remplissage d'implantation allant jusqu'à 5 mm ;
- une photopolymérisation LED 20 sec ;
- une finition d'aspect naturel avec une seule nuance universelle ;
- une polymérisation profonde sans avoir besoin d'une couche de couronnement ;
- une mise en place aisée en quelques secondes et
- une consistance cireuse compacte et non collante pour optimiser la manipulation.



ISSA FOREO ▶ STAND 4M06

Brosse à dents nouvelle génération

Matériau et design innovants, **FOREO** révolutionne les soins dentaires pour une expérience de brossage unique avec **ISSA** ! Il s'agit de la toute première transformation de la brosse à dents électrique en 60 ans. Cette brosse novatrice à pulsations T-Sonic et en silicone est la promesse d'une bouche saine, de gencives soignées et d'un sourire éclatant. Les pulsations haute-intensité sont diffusées via les picots en silicone extra-doux - alternative supérieure aux brosses à dents en nylon abrasives. La flexibilité 3D nettoie les endroits les plus difficiles à atteindre. Le sili-



FOREO

cone non poreux évite la prolifération des bactéries. Nettoyage efficace, élimination des tâches et de la plaque dentaire, respectant l'émail et les dents sensibles. Massage des gencives. 100% étanche. Tête de brosse à changer une seule fois par an. Compacte et légère, elle se recharge par port USB.

L'Institut Français pour la Recherche Odontologique ouvre son 17^{ème} appel à projets de soutien à la recherche dans le domaine de l'odontologie.

Les thèmes : Biomateriaux & Ingénierie tissulaire et cellulaire en médecine bucco-dentaire. Si la recherche dans ces domaines est en pleine expansion, des progrès sont encore indispen-



sables pour optimiser leurs applications cliniques. L'objectif vise à attirer l'intérêt et l'investissement de chercheurs, enseignants-chercheurs, cliniciens impliqués dans la recherche fondamentale, clinique ou appliquée en lien avec l'odontologie. Les projets pourront être déposés par un consortium d'au moins 2 équipes (montant maximum alloué 10 k€/équipe). Les projets peuvent être cofinancés. **L'IFRO** encourage fortement les collaborations inter-établissements. La durée du projet financé est de un an. Les travaux financés seront présentés par les lauréats lors du congrès ADF 2018. À l'issue de l'évaluation des projets, le conseil scientifique de **L'IFRO** incitera, le cas échéant, les porteurs à un travail collaboratif avec d'autres porteurs. Les dossiers sont à retourner à contact@ifro.eu au plus tard le 28 février 2017.

THE GRAFT THOMMEN MEDICAL/PROPARGO ▶ STAND 4M13

Au plus près de l'os humain

THE Graft est un matériau d'augmentation osseuse naturel et minéralisé, produit à partir d'os porcine spongieux déprotéiné. En raison de son origine porcine, **THE Graft** est structurellement similaire au tissu humain. Il présente le niveau le plus élevé possible de porosités combinées à une interconnectivité naturelle. Grâce au processus de fabrication breveté, les éléments organiques potentiellement immunogéniques sont supprimés très efficacement tandis que la structure native du matériau est maintenue de manière optimale. La structure naturelle native de l'os porcine spongieux assure la stabilisation du défaut et

améliore la régénération osseuse pour une conservation optimale du volume. Avec 72,4 %, **THE Graft** présente un niveau de porosités plus élevé que des préparations d'origine bovine (63,5 %-71,2 %) et atteint presque le niveau propre à l'os humain (76,5 %). La porosité élevée de **THE Graft** entraîne une absorption plus rapide des liquides (du sang) par rapport à la DBBM naturelle. Si cette particularité facilite l'application du matériau, elle est également pertinente sur le plan clinique. Sécurité et profil de biocompatibilité optimisés.



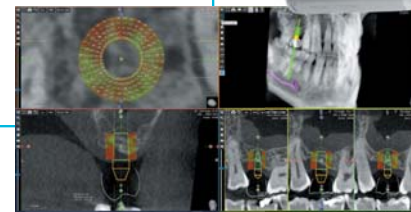
IMPLANTOLOGIE

Sécurité opératoire pour des chirurgies sereines et pérennes



PIEZOTOME

Chirurgies pré-implantaires atraumatiques aux ultrasons de puissance.



X MIND trium

La 3D qui facilite l'ostéo-intégration avec une mesure du volume et de la densité osseuse.



QUALIOS™

Structure unique et résistance mécanique élevée pour une régénération optimale du volume osseux.



STAND 1L24

X-Mind® trium, dispositif médical de classe IIb (DNP - CE 0434). Fabricant : DE GÖTZEN Groupe ACTEON (Italie). Piezotome, dispositif médical de classe IIa (LNE-GMED 0459). Fabricant : SATELEC® (France). Qualios TCP et Qualios BCP, dispositifs médicaux de classe III - CE. Fabricant : Medbone Medical Devices Ita (Portugal), distribués par Produits Dentaires Pierre Rolland SAS (France). Ces dispositifs médicaux pour soins dentaires sont réservés aux personnels de santé ; ils ne sont pas remboursés par les organismes d'assurance maladie. Ces matériels ont été conçus et fabriqués selon un système d'assurance qualité certifié EN ISO 13485. Lire attentivement les manuels d'utilisation. Date de création : novembre 2016

17 av. Gustave Eiffel | BP 30216 | 33708 MERIGNAC cedex | FRANCE
info@acteongroup.com | www.acteongroup.com

