

# today 26 27

## ADF 2014 :



Tous les événements et nouveautés produits de l'année 2014

## Conférences



L'ADF pour se former, voir, progresser et rencontrer.

## What to do in Paris ?



Sorties, culture, divertissement : une sélection de notre rédaction.

» page 35



■ Rendez-vous incontournable des fabricants et industriels du monde buccodentaire, le Prix de l'innovation de l'ADF récompense, lors du Congrès annuel de la profession, les plus grandes avancées de ce domaine.

Sont distingués à cette occasion les



nouvelles techniques ou dispositifs médicaux permettant d'optimiser l'acte du chirurgien-dentiste et de mettre en avant ses compétences. Rendez-vous à l'espace qui leur est réservé au niveau 1 de l'exposition. Les dix produits en compétition seront visibles sous forme d'hologramme.

En 2013, ce prix a été remis à la société Wam pour son logiciel Florida Probe. Quel sera l'heureux élu en 2014 ? À vous de voter! ◀

## Un unit numérique de haute technologie !

► STAND 2L19

■ Planmeca élargit sa gamme avec un nouvel unit qui offre une convivialité et une flexibilité inégalées. **Sovereign Classic** a été conçu pour optimiser ergo-

nomie, confort et fonctionnalité ainsi qu'une facilité d'utilisation exceptionnelle pour les postes praticien et assistant. L'utilisateur peut personnaliser ses paramètres et préférences d'instrument à partir du simple écran tactile avec symboles et textes clairs ou en utilisant la pédale de commande. Une console à 6 positions permet de raccorder un choix personnalisé d'instruments. Grâce au pivotement manuel gauche/droit du crachoir compact et fin, et du fauteuil, l'unit peut être positionné pour s'adapter à toutes les salles de soins et à tous les styles de travail. Le support Flexy modulaire pour les conduites d'aspiration et les instruments supplémentaires permet de répondre à tous les besoins de traitement. Pour le système de contrôle intelligent des infections, l'utilisateur peut choisir d'effectuer un nettoyage régulier ou une désinfection continue de son unit dentaire. Tous les éléments nécessaires pour les routines de contrôle des infections sont parfaitement rangés dans des compartiments logiques et facilement accessibles par l'équipe dentaire. ◀



## LA DIFFERENCE

### VistaScan Mini View



Haute Résolution  
Écran tactile 4,3"

Made in Germany

Tous les formats intra-oraux



Un écran tactile „Haute Résolution“ avec des outils de traitement



Informations complémentaires sur notre site : [www.durr.fr](http://www.durr.fr)

offre automne  
9.990 €  
au lieu de 10.290 €



Animation

- Image disponible à partir de 6 secondes
- Plus haute définition du marché jusqu'à 22 pl/mm en résolution réelle
- Autonome grâce à la carte SD
- Wi-Fi / Réseau local (LAN)
- Scan Manager

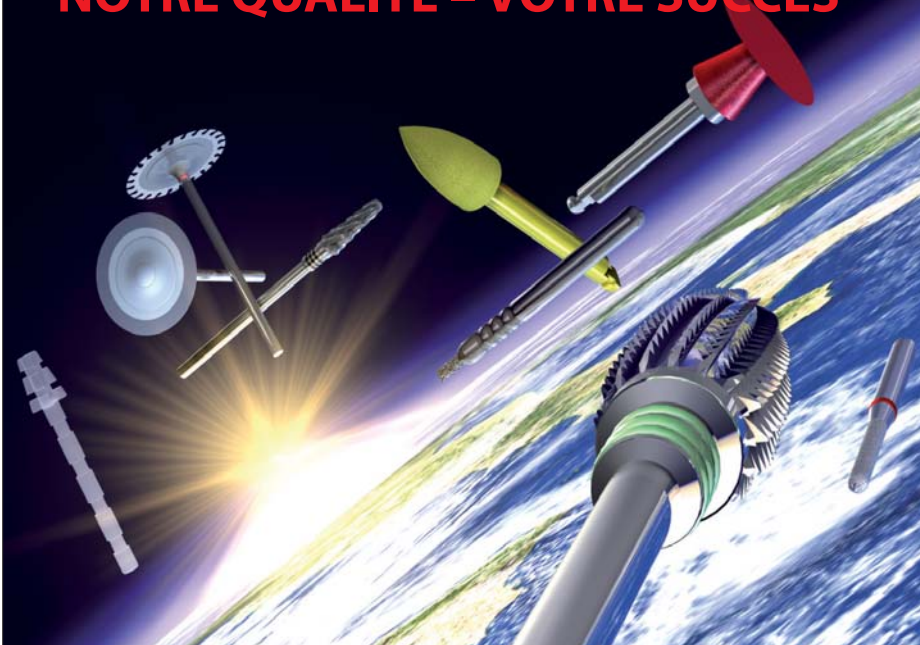
Dispositif médical classe I  
Nous vous invitons à lire attentivement les instructions figurant sur les notices. Produits non remboursés par les organismes de santé.

Action  
du 01/10/2014 au 31/12/2014  
Extension de garantie  
5 ans incluse

DÜRR DENTAL



**NOTRE QUALITÉ – VOTRE SUCCÈS**



## Instruments diamantés TURBO & ABACUS® TURBO



- ↳ Longue durée de vie
- ↳ Performance de coupe élevée
- ↳ Préparation rapide et facile
- ↳ Coupe sans échauffement pour minimiser les risques de nuisance pulpaire

**Bienvenue a notre stand ADF 1P13A**

Monsieur David Torti  
Route de Camaret  
F-84830 Sérignan du Comtat  
Téléphone +33 647 55 07 87  
email: torti.nti@t-online.de

NTI-Kahla GmbH • Rotary Dental Instruments  
Im Camisch 3, D-07768 Kahla/Germany  
e-mail: nti@nti.de • www.nti.de

événements

26 novembre · ADF Paris 2014

# Sirona : une Histoire de Rencontres

▶ **STAND 2N03**

■ Cette année l'ADF est sous le signe des rencontres, des échanges et de la convivialité. Les praticiens de la France entière racontent leur histoire avec **Sirona**, à décou-

avec Sirona. Nous voulons rendre hommage à cette transmission active. Dans tous vos témoignages, vous évoquez notre identité par la force d'innovation, la fiabi-



**SIRONA,  
UNE HISTOIRE DE RENCONTRES**

The Dental Company

**sirona**

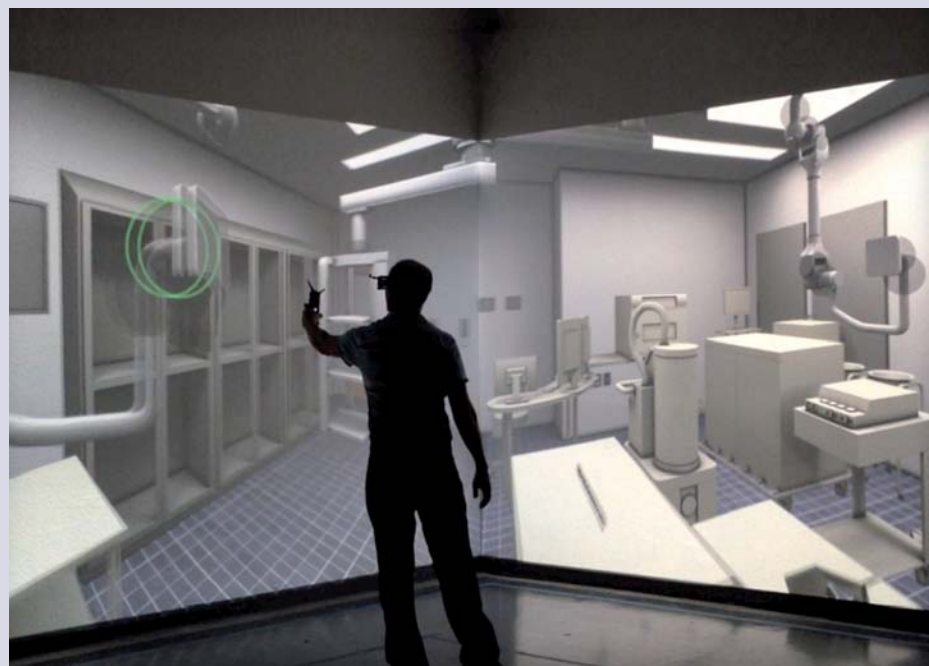
vrir sur le stand ADF et sur le site internet [www.sirona-adf.fr](http://www.sirona-adf.fr). 16 vidéos de praticiens de la France entière sont à découvrir. C'est la première fois qu'une campagne de cette envergure voit le jour pour Sirona France. « Famille, amis, associés, cliniciens de renom, camarades de promotion, distributeur fidèle, vous avez grâce à eux fait un jour le premier pas dans votre rencontre

lité et la vision du métier de chirurgien-dentiste. Nous accueillons avec beaucoup d'humilité ces compliments précieux qui font le ciment de notre engagement sans cesse renouvelé à vos côtés... Un excellent ADF a vous, en vous souhaitant beaucoup de belles rencontres, avec Sirona. » Lionel Phelipot, Directeur General Sirona France ◀◀

## Immersion dans le cabinet du futur...

■ L'ADF met à la disposition des visiteurs de l'exposition un cabinet virtuel permet-

pièce par pièce, matériel après matériel, les nouveautés et les extrapolations des re-



tant de découvrir à quoi pourra ressembler l'environnement de travail de demain. Au moyen de lunettes immersives, il sera possible d'y visiter virtuellement,

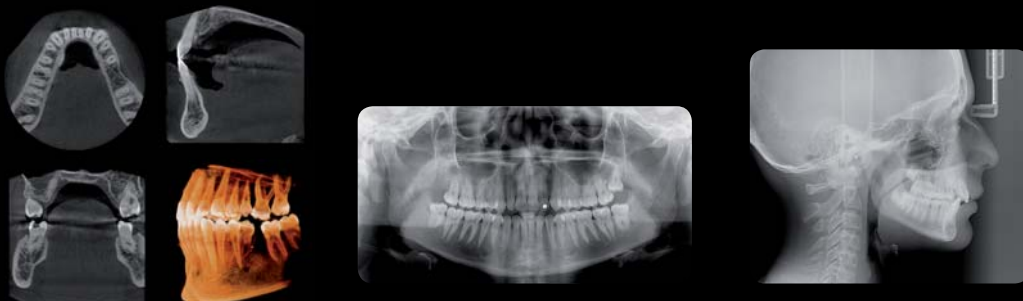
cherches actuelles. Le développement du numérique trouve là l'une de ses plus belles démonstrations. **C'est le voyage dans le futur.** ◀◀

CRANEX® 3Dx  
Nouveauté

# Aimez vos choix.

Voir plus loin que d'habitude

CRANEX® 3Dx propose 5 champs 3D dont le 8x8 cm.  
Profitez de la liberté de positionnement du champ,  
d'une image de qualité et d'un flux de travail simple  
et rapide.



**SOREDEX**  
www.soredex.com

Bienvenue pour visiter le stand  
Médical Universal 3M01 à 3M12

# LES CARREFOURS

## PROFESSIONNELS

SÉANCES RÉSERVÉES AUX CONGRESSISTES, ET AUX VISITEURS DANS LA LIMITE DES PLACES DISPONIBLES

PLUS D'INFORMATIONS SUR LE PROGRAMME DES CARREFOURS PROFESSIONNELS SUR NOTRE SITE WWW.ADF.ASSO.FR



Carrefours professionnels  
ADF  
UNE SÉANCE :  
14h00 - 16h30  
Sur la radioprotection  
dentaire ?  
M. Secrétaire général adjoint de l'ADF  
Président de la Commission des équipements  
ROUSSE (ASIN), THOMY LAHAYE (Dir.)  
R. LUC-REHÉL (Dir.)

À côté des séances de formation continue scientifique, n'oubliez pas les Carrefours professionnels. Ils vous informent sur les grandes mutations de demain, vous aident à les intégrer dans votre pratique et favorisent l'échange d'expériences et le dialogue. Cette nouvelle édition propose quatre séances thématiques liées à l'actualité où la priorité est donnée au débat. N'hésitez pas à venir nombreux discuter avec les intervenants et obtenir les informations dont vous avez besoin.

### CARREFOUR PROFESSIONNEL 1

Mercredi 26 novembre, 14 h 30  
Pavillon de l'ADF, niveau 1  
Espace Forum

#### RÉGLEMENTATION, HYGIÈNE ET RADIOPROTECTION

Animé par  
Jean-Denis Roche, Secrétaire général  
adjoint de l'ADF  
Expert : Philippe Rocher

### CARREFOUR PROFESSIONNEL 2

Jeudi 27 novembre, 10 h 30  
Pavillon de l'ADF, niveau 1  
Espace Forum

#### PRÉVOYANCE ACCIDENT, DIVORCE, SUCCESSION...

Animé par  
Luc Lecerf, Secrétaire général  
adjoint de l'ADF

### CARREFOUR PROFESSIONNEL 3

Jeudi 27 novembre, 14 h 30  
Salle « Le Studio », niveau 3

#### CCAM : UNE RÉALITÉ. OÙ EN EST-ON ?

Animé par  
Jean-François Seret, Secrétaire  
général adjoint de l'ADF

### CARREFOUR PROFESSIONNEL 4

Vendredi 28 novembre, 14 h 30  
Pavillon de l'ADF, niveau 1  
Espace Forum

#### « TOOTH RESPONSABLES » : LE DÉVELOPPEMENT DURABLE AU CŒUR DE NOS PRATIQUES

Animé par  
Julien Laupie, Secrétaire général  
adjoint de l'ADF

## SurgiTel® Systems

( Légèreté et Précision )  
en Haute Définition



Découvrez la gamme  
la plus complète  
d'aides à la vision  
ADF 2014 stand 1N17



Loupes TTL Micro 250 sur monture Flak Jacket blanche  
équipées d'un éclairage Micro LED DT\*

### Offres exceptionnelles ADF 2014

15 % DE REMISE pour 1 Paire de Loupes ou 1 Casque SurgiTel commandé ECONOMIE RÉALISÉE : jusqu'à 501,99 € TTC

50 % DE REMISE sur 1 Eclairage Micro LED ou Mini LED High Intensity pour 1 Paire de Loupes ou 1 Casque SurgiTel commandé  
ECONOMIE RÉALISÉE : jusqu'à 818,25 € TTC  
Offres valables du 10 novembre au 31 décembre 2014



Ces Dispositifs Médicaux sont des produits de santé réglementés qui portent, au titre de cette réglementation, le marquage CE - Classe I. Nous vous invitons à lire attentivement les instructions figurant dans la notice qui accompagne le Dispositif Médical ou sur l'étiquetage remis. Non-remboursé par les organismes d'assurance santé.

Publicité Loupes & Aides Optiques SurgiTel (Z 857) - V7 - 11/2014 \*Exemple de configuration. Photos non-contractuelles.

**bisico**  
AU SERVICE DE VOTRE EFFICACITÉ

Bisico France  
120, allée de la Coudoulette  
13680 Lançon de Provence  
www.bisico.fr

## Durables et « Tooth responsables »

■ Au niveau de l'accueil des congressistes, le stand consacré au développement durable aidera l'équipe du cabinet dentaire à adopter des comportements responsables et à appliquer les principes du **développement durable**, en proposant des actions concrètes et des gestes simples. Et soyons « Tooth responsables » avec Arthur, le chirurgien-dentiste éco-responsable. ◀



## ADF TOOTH RESPONSABLES

## En direct live du studio TV de l'ADF ...

■ Un **studio de télévision** de 40m<sup>2</sup> assure une animation permanente au sein de l'exposition. Avec ses parois vitrées et la diffusion en direct des interviews, les visiteurs pourront voir et entendre de nombreuses personnalités du monde de la profession bucco-dentaire : acteurs de l'univers scientifique et du commerce dentaire, dirigeants d'association, responsables politiques et syndicaux... L'ADF n'est pas seulement un congrès, c'est aussi une association très active, dont l'une des lignes de force est le dialogue.



# Achieve high esthetics

Visit us at Booth 4M15  
and our Hospitality Suite



## Create natural-looking esthetics

Built-in platform shifting is designed to increase soft tissue volume. Allow for maximum bone with NobelActive's back-tapered coronal design.

## Maximize bone preservation

Enable smaller osteotomy thanks to an apex with drilling blades.

## NobelActive®

Rely on exceptionally high initial stability and soft and hard tissue preservation – ideal in soft bone, the esthetic area and in extraction sockets with Immediate Function or delayed loading.

## Choose from a broad range of restorative solutions

There are prefabricated and CAD/CAM NobelProcera restorations to support all temporary and final solutions.

## Use a strong sealed connection

Benefit from a tight seal and high mechanical strength. The advanced internal conical connection with hexagonal interlocking offers both.

## Work with an efficient treatment flow

Ensure predictable outcomes in all indications with a step-by-step drilling protocol that simplifies site preparation.

## NobelReplace® Conical Connection

Broaden your restorative options while keeping the benefits of the clinically proven NobelReplace Tapered implant. Color-coded components help ensure standardized step-by-step drill protocol for ease-of-use and predictable outcomes.

[nobelbiocare.com](http://nobelbiocare.com)



# L'examen, le diagnostic et les thérapeutiques de patients apparemment sains.

Est ce que de tels patients existent réellement ?

Dr H. Tassery

## Conférence-C73- L'examen, le diagnostic et les thérapeutiques de patients apparemment sains.

### - Date, heure

Mercredi 26 Novembre-9h-11h30

### - Responsable scientifique :

M. Goldberg (Université Paris Descartes)

### - Objectifs

Dépister précocement les effets discrets de pathologies majeures de la cavité buccale.

### - Intervenants :

- H. Tassery (UFR de Marseille) :  
L'examen, le diagnostic et les thérapeutiques de patients apparemment sains. Est ce que de tels patients existent réellement ?
- S. Doméjean (UFR de Clermont - Ferrand) :  
Lésions des tissus durs : prévenir et gérer en omnipratique.
- O. Huck (UFR de Strasbourg) :  
Perspectives diagnostiques en parodontologie
- A.L.-Ejeil (Université Paris Descartes) :  
Et si c'était un cancer ?

■ Poser un diagnostic correct en parodontie est la résultante de nombreux paramètres dont de profondes connaissances en biologie et histologie, des connaissances médicales complexes et un haut niveau de technicité opératoire. Néanmoins l'approche médicale indispensable du diagnostic implique de mettre à la disposition du praticien les outils nécessaires et suffisants pour réduire la perte de chance, grâce notamment à un diagnostic précoce.

Les outils modernes tels que les tests bactériens et les révélateurs de plaques confortent cette approche mais ne sont souvent qu'un complément d'information à l'examen visuel et au sondage. Cet examen visuel, pierre angulaire du diagnostic nous renseigne sur la structure des tissus, leur typologie, le niveau inflammatoire etc... mais reste dépendant de l'acuité visuelle du praticien, de la qualité de l'éclairage et du temps disponible.

Aujourd'hui on peut grâce à des caméras à LED (Ici la SOPROCARE de chez SOPRO, Actéon Group) équipées de capteurs spécifiques détecter les caries en mode CARIO (Fig. 1) et de la plaque dentaire en mode PERIO (Fig. 2) en éclairant les surfaces des dents dans une bande passante de longueur d'onde se situant dans le domaine du visible (bleu) et en fournissant une image anatomique naturelle superposée à une image d'autofluorescence. Cette caméra propose en plus la mise en évidence des inflammations gingivales en mode PERIO (Fig. 5), grâce à la combinaison de l'absorption de la lumière

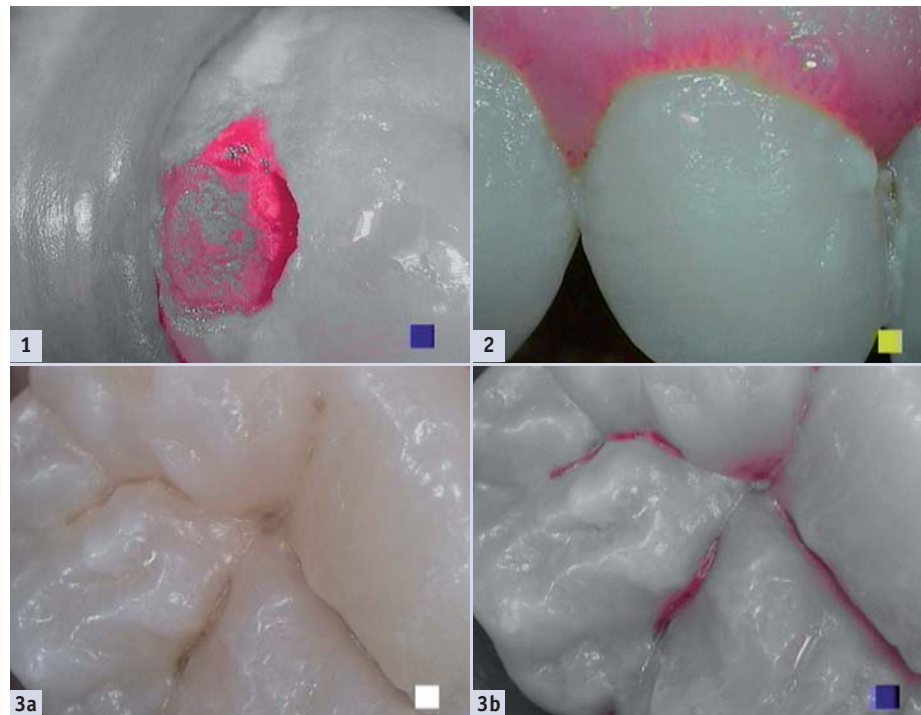


Fig. 1 : Vue en mode CARIO code ICDAS 5 face vestibulaire de la 27 avec la caméra SOPROCARE.

Fig. 2 : Visualisation en gros plan de l'inflammation marginale et des dépôts en mode PERIO.

Fig. 3a : Observation de la face occlusale de la 37 en lumière du jour (mode DAYLIGHT).

Fig. 3b : Détection d'une lésion carieuse amélo-dentinaire de la 37 en mode CARIO.



Fig. 4a : Observation des faces linguales de 33 et 34 en mode lumière du jour (mode DAYLIGHT).

Fig. 4b : Observation de la figure 4a. en mode PERIO avec mise en valeur du tartre, plaque et de l'inflammation.

Fig. 5 : Plaque tartre et inflammation en mode PERIO face vestibulaire de 26.

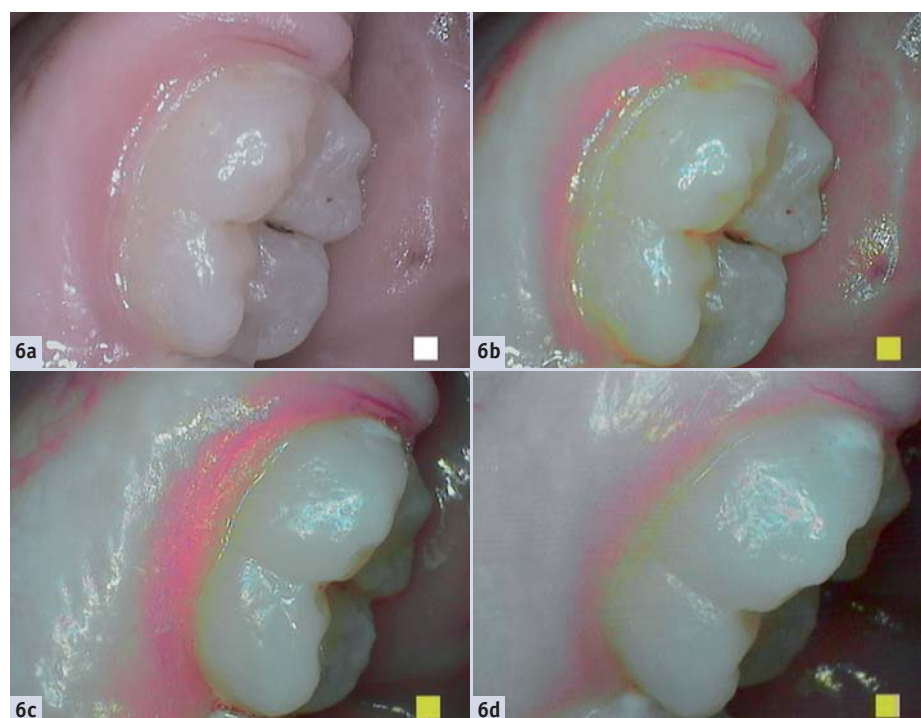


Fig. 6a et 6b : Inflammation gingivale, face linguale de la 47 (mode DAYLIGHT et mode PERIO) (J0).

Fig. 6 : Vue après détartrage et polissage (Air Ngo, poudre classique) (J0).

Fig. 6d : Vue à 21 jours. Contrôle de l'amélioration de la zone (mode PERIO).

bleue par les tissus mous et de l'amplification chromatique sélective. Cela signifie que pour toutes inflammations tissulaires, la caméra modifie la couleur naturelle et amplifie sa visibilité. En outre, on peut avoir un grossissement de la dent et de son environnement sur l'écran compris entre 30 et 115 fois (MacroVision). Le diagnostic précoce, effectué par le praticien, se soustrait des contraintes habituelles que sont l'acuité visuelle, la difficulté d'accès ou l'interprétation des indices. Associé au logiciel, le praticien dispose d'un module dédié, permettant un suivi personnalisé des patients (Figs. 6). En effet la visualisation en direct des tissus mous et durs dans les 3 modes facilite l'interactivité et la communication entre le praticien ou l'hygiéniste et son patient. De plus la conservation des documents images dans le format souhaité devient un atout non négligeable. Enfin, le suivi prophylactique indispensable dans le cadre d'une approche médicale est facilité par la rapidité de réalisation du statut d'image et par la possibilité offerte de stocker et comparer les images à tous instants (Figs. 4). ◀◀



Pour devenir un de nos  
testeurs contactez par  
mail Dr Laurence BURY

laurence.bury@  
dental-tribune.com

**iOptima BIEN-AIR**

**Un système simple, efficace et évolutif, téléchargeable sur l'App Store.**

Équipé d'un micromoteur brushless sensorless et d'une interface utilisateur iPod touch d'Apple, **iOptima** transforme votre fauteuil ou cart en une unité de traitement moderne,

grâce aux fonctionnalités de l'application et des performances des instruments électriques Bien-Air. Il suffit de télécharger gratuitement **iOptima** sur l'App Store d'Apple, de brancher le tuyau d'air et d'électricité pour être opérationnel. L'interface ergonomique et conviviale intègre les paramètres

► **STAND 2L12**

préprogrammés en dentisterie restaurative et en endodontie. En sélectionnant l'outil utilisé dans la bibliothèque intégrée, la vitesse, le couple et le sens de rotation sont automatiquement adaptés. Ces réglages



restent modifiables à tout instant. La mise-à-jour est gratuite pour de nouvelles fonctionnalités. La gestion électronique SMART LOGIC régule automatiquement la puissance du micromoteur MX2-LED et compense immédiatement les variations de vitesse. Il est doté d'une garantie de 3 ans.

**Radio-Protect vous protège et vous propose...**

■ A l'occasion du congrès de l'ADF 2014, et dans le cadre de son action de formation continue, la société Radio-Protect se joint au mouvement en vous proposant ses services pour la



formation à la radioprotection travailleur de vos salariés. Et en accord avec le thème du congrès « la bouche, l'expression de notre santé », Radio-Protect en fait son mot d'ordre. Elle se soucie de votre santé en vous aidant à acquérir les bonnes pratiques concernant la radioprotection et en réalisant pour vous, les contrôles obligatoires de radioprotection. Elle vous aide à garder le sourire avec une offre promotionnelle spéciale ADF de -15% sur les contrôles de radioprotection, pour tout contrat retourné signé avant le 31 décembre 2014. Ne tardez pas à les contacter afin de bénéficier de cette offre exceptionnelle.



Par mail :  
- hello@radio-protect.fr,  
- en indiquant le code promotion : ADF2014.

www.radio-protect.com ◀◀

**3shape**

**TRIOS® - PLUS QU'UNE EMPREINTE**

EMPREINTES NUMÉRIQUES AVEC COULEURS RÉALISTES  
DÉFINISSEZ LES TEINTES DES DENTS LORS DE LA NUMÉRISATION  
LIMITE CERVICALE D'UNE PRÉCISION PARFAITE PAR PHOTOS HD



NOUS VOUS INVITONS SUR NOTRE STAND 3L13

Choisissez la solution TRIOS® optimale pour votre cabinet – Cart, Pod ou intégrée au fauteuil

www.3Shapedental.com/TRIOS

# Les bleus du dentiste !

La lumière joue un rôle essentiel dans notre vie. Elle nous permet de bien voir et, contribue à notre bien-être. Mais, c'est aussi une des causes d'apparition de maladies des yeux comme la cataracte ou la dégénérescence Maculaire Liée à l'Âge (DMLA).

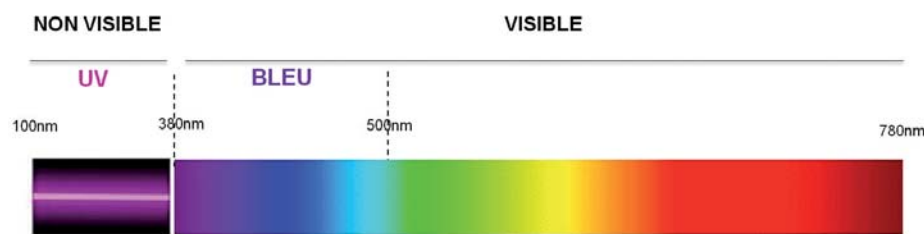


Fig. 1 : Ondes lumineuses visibles : on reconnaît les couleurs de l'arc-en-ciel (rouge, orange, jaune, vert, bleu, indigo, violet).

## Cette lumière qui nous entoure

La lumière s'étend sur des longueurs d'onde de 100 à 780 nanomètres. La gamme des UV du spectre électromagnétique est comprise entre 100 et 380 nm (Fig. 1). Cette plage est divisée en trois bandes spectrales :

- Les UVC compris entre 100 nm et 280 nm, totalement absorbés par l'atmosphère,
- Les UVB compris entre 280 nm et 315 nm,
- Les UVA compris entre 315 nm et 380 nm.

Le spectre de la lumière visible, aussi connu sous le nom de rayonnement optique, correspond à la section du spectre électromagnétique visible à l'œil humain. Il couvre les longueurs d'onde comprises entre 380 nm et 780 nm.

Les longueurs d'onde comprises entre 380 nm et 500 nm, constituent la lumière visible de Haute Énergie (lumière HEV), communément appelée lumière bleue. De par sa haute énergie, elle peut provoquer et accélérer des réactions photochimiques puis des lésions cellulaires rétinienne.

## La lumière est essentielle

La lumière visible, dite « blanche » est essentielle pour la perception des couleurs, des contrastes et l'acuité visuelle. Elle est également indispensable pour réguler de nombreuses fonctions non-visuelles. (Fig. 2)

Ces tâches non-visuelles sont déclenchées par un troisième photorécepteur découvert en 2002, les cellules rétinienne ganglionnaires intrinsèquement photosensibles, ipRGC. Ces cellules utilisent un pigment associé à de la mélanopsine. Ce pigment absorbe efficacement la lumière autour de 480 nm  $\pm$  15 nm, la bande spectrale chrono-biologique correspondant à lumière bleu-turquoise. Cette lumière bleu-turquoise est indispensable pour réguler de nombreuses fonctions non-visuelles, parmi lesquelles le cycle veille-sommeil, les fonctions cognitives, l'équilibre psychomoteur et hormonal, le réflexe pupillaire, la température interne. (Fig. 3)

## Mais la lumière peut être nocive

Les propriétés absorbantes du segment antérieur de l'œil jouent un rôle important dans la détermination de l'exposition à la lumière de la rétine :

- Les rayonnements UV-C sont filtrés par la couche d'ozone.
- La cornée absorbe la majorité des UV-B. Le cristallin absorbe les UVB résiduels et la plupart des UVA.

- La proportion très faible des UVA atteignant la rétine diminue rapidement et fortement avec l'âge (elle n'est pas significative après 20 ans).

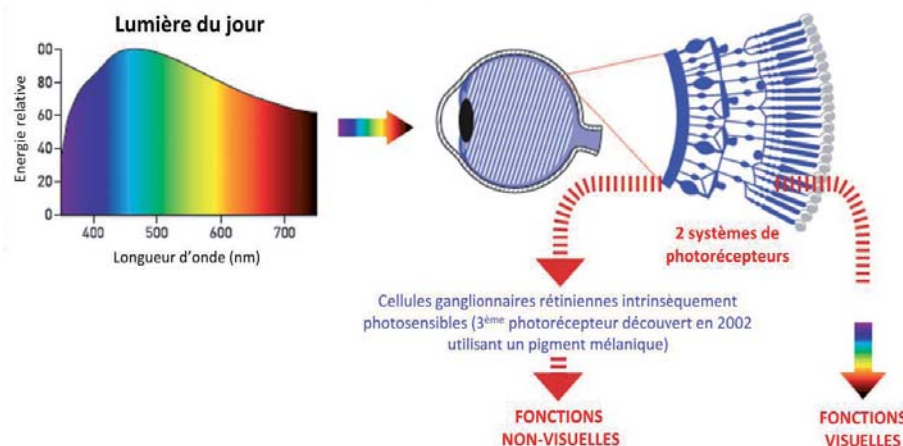


Fig. 2 : La lumière visible gère les fonctions visuelles et non-visuelles.

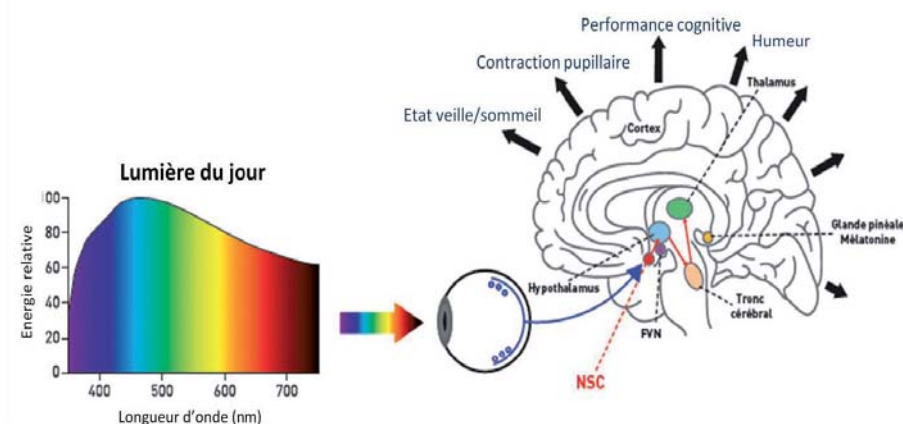


Fig. 3 : l'insuffisance de transmission de bleu turquoise entraîne une mauvaise synchronisation avec une dérégulation des fonctions biologiques non visuelles, troubles du sommeil, troubles gastro-intestinaux, dépression, anxiété....

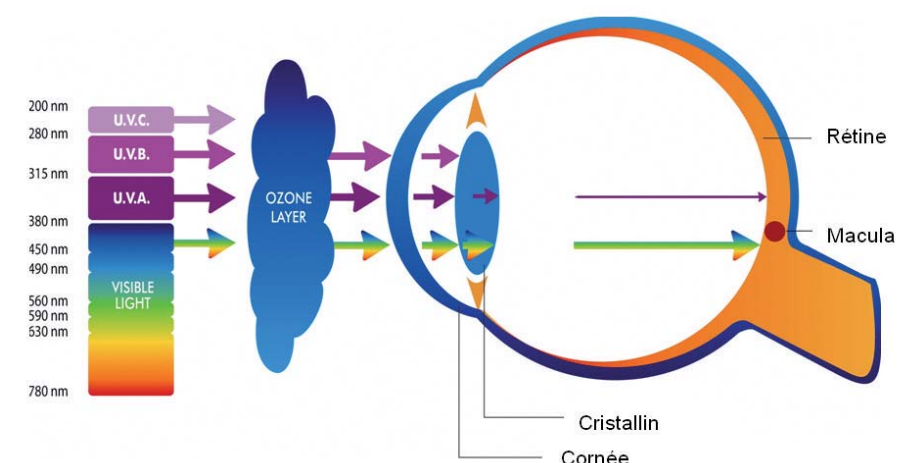


Fig. 4 : La lumière bleue et plus précisément la lumière bleu-violet est un des facteurs pouvant contribuer à l'apparition de la DMLA.

- Contrairement aux rayonnements UV, la lumière visible atteint la rétine dans de grandes proportions. La lumière de plus haute énergie atteignant la rétine est la lumière bleue. (Fig. 4)

De nouvelles recherches sur la lumière ont permis d'identifier que :

- La lumière bleu-turquoise est essentielle à notre bien-être.
- Les UV peuvent occasionner de graves problèmes oculaires.
- La lumière bleu-violet est nocive pour les cellules de la rétine et est ainsi un des facteurs de risque de la DMLA, avec l'âge, l'hérédité, le tabac et l'alimentation.

## D'où vient cette lumière bleu-violet ?

Elle provient du soleil tout au long de l'année mais elle peut être aussi émise par les lampes fluo-compactes ou LEDs blanches froides des PC, Smartphones, tablettes et système d'éclairage.

Les chirurgiens-dentistes ont été identifiés comme une frange de la population à haut risque. Nous sommes donc tous de plus en plus exposés. Seule une démarche de prévention peut nous prémunir contre le risque de maladies des yeux. (Figs. 6, 7, 8)

## L'identification précise du spectre d'action toxique de la lumière bleue

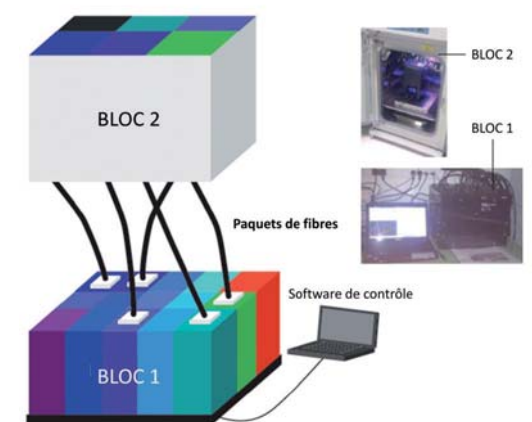


Fig. 5 : Le modèle photométrique est un système d'illumination fibré à LED qui permet de mesurer de manière rigoureuse le calcul de l'éclairement rétinien et développer un système spécifique d'illumination cellulaire.

Les études scientifiques sur la toxicité rétinienne de la lumière bleue sont nombreuses, néanmoins, elles ne permettent pas de caractériser la nocivité respective de chaque longueur d'onde du bleu, et ne tiennent pas compte des conditions réelles d'exposition rétinienne. Pour pallier ces limitations, il y a 4 ans, Essilor et l'Institut de la Vision ont engagé conjointement un programme de recherche pour identifier très précisément :

Le spectre d'action toxique de la lumière bleue sur un modèle in vitro de DMLA, dans des conditions physiologiques d'éclairage. Ces tests photobiologiques sont une première dans le domaine de l'optique ophtalmique. (Fig. 5)

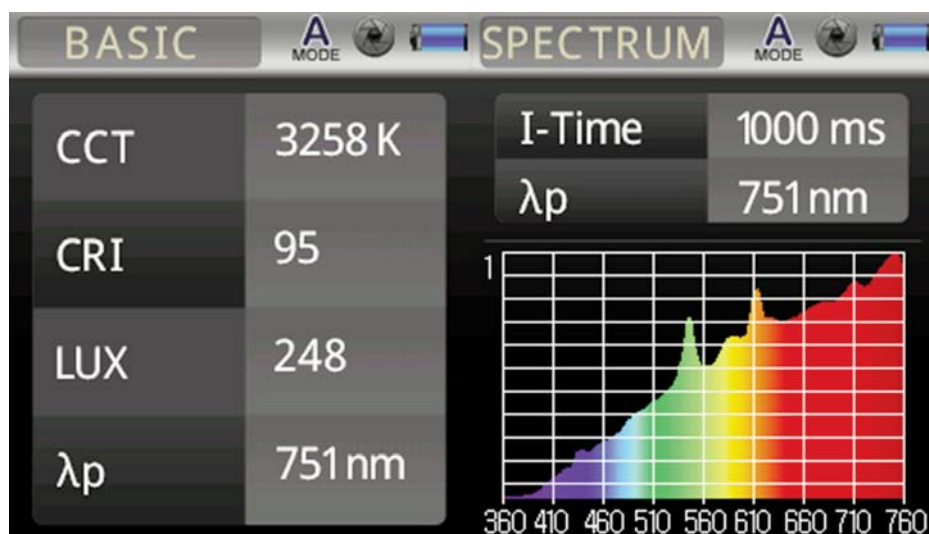
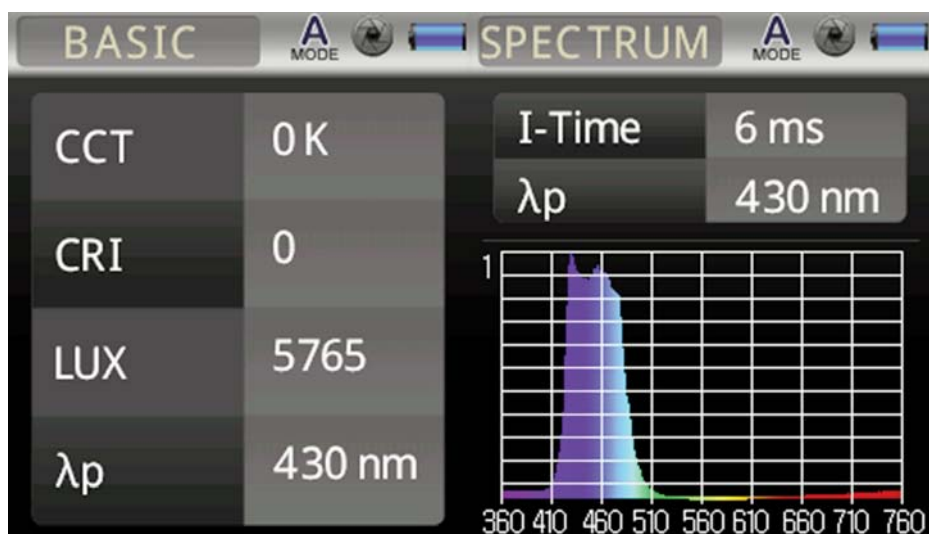
## En conclusion

Le rôle délétère de la lumière bleu violet sur l'œil est insidieux, chronique, cumulé sur plusieurs années. Une protection est donc recommandée dès le plus jeune âge.

Pour la première fois en optique ophtalmique, l'efficacité protectrice d'un verre a été testée in vitro. Ces verres produits par Essilor sont photo-protecteurs et photo-sélectifs. Ils filtrent la lumière bleu-violet nocive, protègent des UV tout en laissant passer la lumière bleu-turquoise essentielle, et en assurant une transparence optimale sans altération du rendu des couleurs.

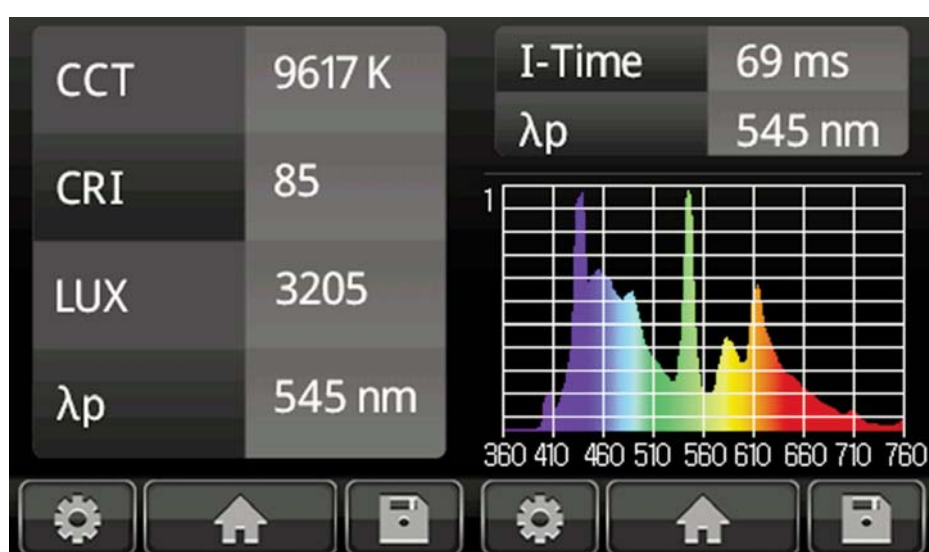
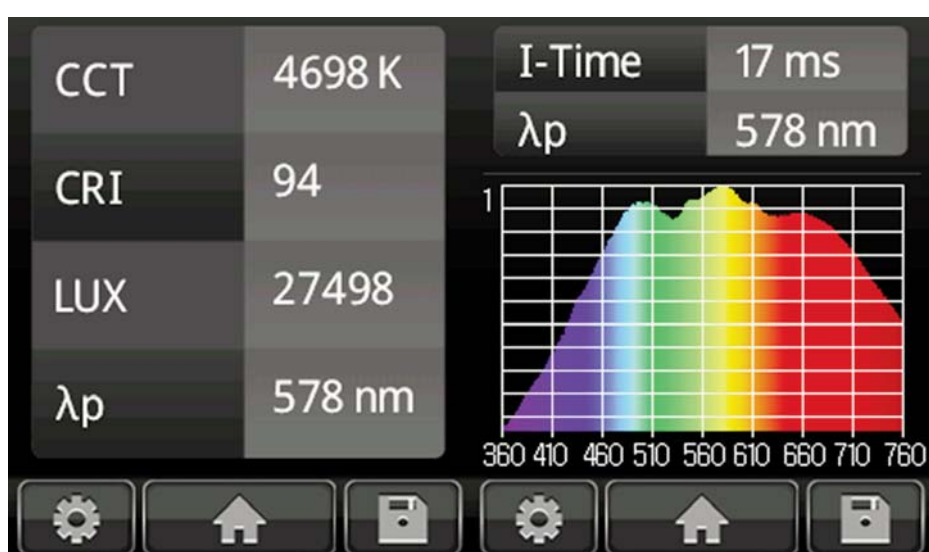
Venez les tester sur le stand Lissac Opticien Paris St Placide 2L30.





\* Fig. 6 : Spectre obtenu au niveau de la lampe à photopolymériser. On constate une très grande émission de « bleu ». La nécessité de porter des lunettes de protection ou de regarder à travers la visière est fondamentale.

\* Fig. 7 : Spectre obtenu au niveau des instruments rotatifs.



\* Fig. 8 : Spectre obtenu au niveau du scialityque.

\* Fig. 9 : Spectre obtenu au niveau du plafonnier

# IMAGINA DENTAL

4<sup>ÈME</sup>

CONGRÈS DENTAIRE DES TECHNOLOGIES DIGITALES ET ESTHÉTIQUES

1<sup>er</sup> - 3 AVRIL 2015

MONACO