



NOVEMBRE 2016 – Vol. 8, No. 11

SPÉCIAL ADF

www.dental-tribune.fr

## GÉNÉRATIONS NUMÉRIQUES

Mieux communiquer avec nos patients grâce à l'empreinte optique. Cette révolution thérapeutique enchante au quotidien le Dr. Varethty Vallée qui voit le plaisir de ses patients lors du suivi de l'élaboration complète de leur prothèse. Suivez le mouvement !

▶ PAGE 6



## TALENTS

La manière de se tenir et de respirer, la dynamique posturo-respiratoire influencent les fonctions de notre organisme. Le Dr Hervé Thomas travaille au quotidien avec une ceinture qu'il a développée. Quand envie rime avec qualité de vie.

▶ PAGE 14



## CONFÉRENCES À VENIR

« Votre santé, notre priorité », tel est le thème abordé à l'ADF en 2016. Nos conférenciers nous livrent une mise en bouche pour ce nouveau cru. Inscrivez-vous vite. A consommer sans modération !

▶ PAGES 17 À 52



## ÉDITO

## Quand j'ai vu...

Quand j'ai vu que le prix des lunettes était plafonné,

J'étais content,

Quand j'ai vu que les dépassements d'honoraires des médecins étaient bloqués à 100 % du tarif sécu,

J'étais content,

Quand j'ai vu que le tiers payant allait être obligatoire,

J'étais content,

Quand j'ai vu que la complémentaire santé serait payée par mon patron,

J'étais content,

Quand j'ai vu l'ouverture de centres de soins low-cost,

J'étais content,

Quand j'ai vu que les tarifs des prothèses dentaires allaient être plafonnés,

J'étais content,

Quand j'ai vu que les mutuelles et les assureurs mettaient en place des plateformes pour nous aider à trouver le meilleur praticien au meilleur coût,

J'étais content,

Quand j'ai vu que la consultation médicale n'augmenterait que de 2 €,

J'étais content,

Quand j'ai vu que les cabinets dentaires commençaient à fermer leur porte, comme les pharmacies et qu'il y avait de moins en moins de médecins...

Je n'ai pas compris,



Quand j'ai vu que la situation se dégradait à l'hôpital,

Je n'ai pas compris,

Quand j'ai vu qu'à cotisation égale, ma complémentaire me remboursait moins qu'avant,

Je n'ai pas compris,

Quand j'ai vu que la qualité des soins était de plus en plus mauvaise,

Je n'ai pas compris,

Quand j'ai vu que mes prothèses dentaires venaient d'Asie,

Je n'ai pas compris,

Quand j'ai vu qu'il fallait attendre plus de 6 mois pour un RV chez un spécialiste,

Je n'ai pas compris,

Quand j'ai voulu changer de médecin,

Je n'avais plus le choix

Quand j'ai voulu retourner voir mon dentiste, celui en qui j'avais confiance,

Je ne pouvais plus, son cabinet avait fermé,

Quand j'ai vu tout ça,

**J'ai compris qu'il était trop tard...**

**Notre seule réponse reste la qualité des soins : formation continue et matériel performant !**

**C'est pour cela que nous nous retrouverons au congrès de l'ADF 2016...**



Dr Marc Revise  
m.revise@dental-tribune.com

Sourions ensemble

Dentsply, expert des consommables et Sirona, expert des technologies dentaires, se sont unis pour donner naissance à la famille Dentsply Sirona. Grâce à cette alliance, exercez une pratique innovante et épanouie et proposez des soins dentaires de meilleure qualité, plus sûrs et plus rapides à tous les patients. Chaque jour dans le monde, 600 000 professionnels du secteur dentaire utilisent nos produits auprès de plus de 6 millions de patients. Alors **sourions ensemble !**

www.famille-dentsplysirona.fr  
#FamilleDentsplySirona

CONGRÈS  
ADF  
2016  
Consommables :  
1M06  
Équipements :  
2N03

## Sourire et bien vieillir

Philips s'associe avec la Croix-Rouge française et l'UFSBD pour lancer un projet commun dénommé *Sourire et bien vieillir*. Ce projet a pour objectif d'améliorer l'hygiène et la santé bucco-dentaire des personnes âgées dépendantes vivant en EHPAD ou faisant appel aux Centres de Soins infirmiers gérés par la Croix-Rouge française. À l'heure où 85 % des résidents des EH-

croix-rouge française



Philips  
Foundation



PAD souffrent d'un problème dentaire, la Croix-Rouge française, Philips et l'UFSBD proposent un programme de dépistage des personnes âgées et de formation du personnel soignant pour favoriser une bonne santé bucco-

dentaire des résidents et ainsi leur redonner les conditions d'un bien-être global. Le programme sera développé jusqu'à la fin de cette année dans 12 EHPAD et 2 CSI. À cette occasion, des brosses à dents Philips seront mises à

disposition des résidents autonomes et des soignants, acteurs des soins d'hygiène pour les personnes non autonomes. Ce programme de sensibilisation et de formation fera l'objet d'une évaluation qualitative et quantitative, disponible dans quelques mois. D'autres établissements profiteront alors de la mise en place de ces bonnes pratiques.

### DENTAL TRIBUNE

P1 À P16

Édito du Dr Revise	P 1
Planète dentaire	P 2   12
Actus produits	P 4   7   8   15
Généralités numériques	P 6
Trucs et Astuces de l'académie du sourire	P 10
Talents : « L'homme qui respire bien », le Dr. H. Thomas	P 14

### SPÉCIAL ADF

P 17 À P 56

Conférences à venir:	
L'IFRO	P 17   18   19   20
L'ostéonécrose	P 22
Les maladies auto-immunes	P 26   27
Pathologies muqueuses de l'enfant	P 28
PAP 2030	P 29
Le diagnostic en endodontie	P 30   31
Publi-rédactionnel : BlancOne	P 32
L'anesthésie chez l'enfant	P 33
Le maillon indispensable	P 34   35
Lésions osseuses	P 36   37
Les biocéramiques en endodontie	P 38   40
Programme implantologie	P 41   42
Ma prothèse ne tient pas	P 44   45
Cas clinique du Dr. M. Mir	P 46
Publi-rédactionnel : FONA	P 48
Planète dentaire	P 50
Cas clinique du Dr. L. A. P. Pereira	P 52   54

### ESTHÉTIQUE TRIBUNE

P 57 À P 68

Planète dentaire	P 57
Premières impressions : Essentia (GC)	P 58
Cas Clinique du Dr. Y. Harichane	P 60   62
Cas Clinique du Dr. M. Besek	P 64   66

## DENTAL TRIBUNE

The World's Dental Newspaper - Édition Française

### Dental Tribune édition française

Les articles provenant de Dental Tribune International, Allemagne, repris dans ce numéro sont protégés par les droits d'auteur de Dental Tribune International GmbH. Tous droits de reproduction réservés. La reproduction et la publication, dans quelle langue que ce soit et de quelque manière que ce soit, en tout ou en partie, est strictement interdite sans l'accord écrit de Dental Tribune International GmbH, Holbeinstr. 29, 04229 Leipzig, Allemagne. Dental Tribune est une marque commerciale de Dental Tribune International GmbH. Dental Tribune édition française est une publication de MMG SAS société de presse au capital de 10.000 Euros.

**DIRECTION :**  
Dental Tribune International  
320 rue St Honoré  
75001 Paris

**DIRECTEUR DE PUBLICATION :**  
Torsten OEMUS

**RÉDACTEUR EN CHEF :**  
Dr Laurence BURY  
l.bury@dental-tribune.com

**RÉDACTEUR SCIENTIFIQUE :**  
Dr Marc REVISE  
m.revise@dental-tribune.com

**JOURNALISTES SCIENTIFIQUES :**  
Dr Norbert BELLAÏCHE  
Dr David BLANC  
Dr Florine BOUKHOBZA  
Dr Jacques VERMEULEN

**PUBLICITÉ :**  
Laurence HOFMANN  
l.hofmann@dental-tribune.com

**MAQUETTE :**  
Matthias ABICHT  
m.abicht@dental-tribune.com

**CRÉATION GRAPHIQUE :**  
bloody-marie.com

**DEMANDE D'ABONNEMENT ET SERVICE DES LECTEURS :**  
Dental Tribune édition française  
320 rue St Honoré  
75001 Paris  
abonnement@dental-tribune.com

**IMPRIMERIE :**  
Dierichs Druck+Media GmbH  
Frankfurter Str. 168, 34121 Kassel - Allemagne  
**DÉPÔT LÉGAL :** JUILLET 2011  
ISSN : 2105-1364

## Joyeux anniversaire l'UNECD

Les 55 ans de l'UNECD ont été célébrés dans les locaux de l'ADF avec les instances représentatives de la profession, les partenaires ainsi que les administrateurs. Cette association mono disciplinaire de France. Elle fédère nationalement les associations représentatives indépendantes des 16 Unités de Formation et de Recherche de chirurgie dentaire. En présence du premier président de l'UNECD, le Pr Macquin Michel, son président actuel, Geoffrey Migliardi a rappelé toutes les batailles qui ont été menées au cours de ces années. Il passera le flambeau à l'ADF à son successeur qui aura bien du pain sur la planche au vu des réformes de la profession à venir !

*De gauche à droite : Pr Benoit Lefevre - Président de la conférence des chefs de service, M. Geoffrey Migliardi - Président de l'UNECD, Pr Michel Macquin - Président fondateur de l'UNECD en 1961.*



## The Tree of Peace

Henry Schein a rejoint les leaders de l'industrie dentaire et l'École dentaire de l'Université de Strasbourg pour l'installation d'une statue de The Tree of Peace sur le campus. The Tree of

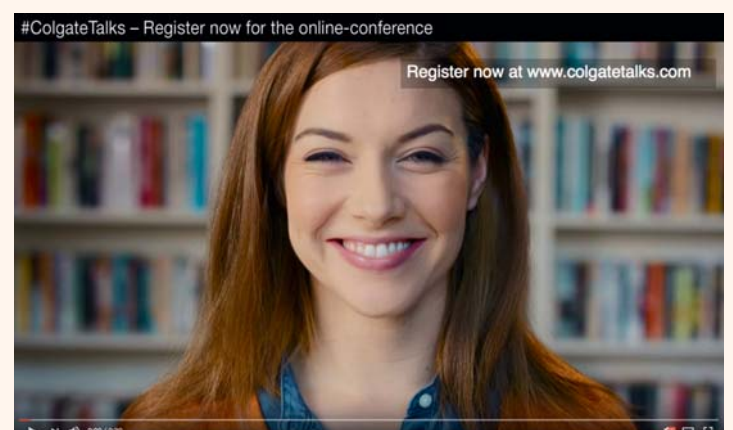


Peace symbolise le pouvoir de la dentisterie à combler les fossés culturels et politiques, en utilisant les professions liées à la santé bucco-dentaire comme véhicule pour établir des relations et mieux se comprendre dans le monde entier. Créée par l'artiste de la Paix de l'UNESCO, Hedva Ser, cette statue est la 6<sup>ème</sup> de ce type à avoir été installée à l'échelle mondiale dans une école dentaire, et la première en Europe. Plus de 200 invités ont assisté à son installation, dont le président de l'Université, Alain Beretz, des élus locaux, ainsi que des leaders de l'industrie dentaire et des éducateurs venus des États-Unis, du Royaume-Uni et d'Israël. « ...cela offre à nos étudiants un lieu de rassemblement qui les relie à leurs pairs du monde entier. Étant donné les terribles catastrophes qui ont blessé la France et le monde entier, nos étudiants sont fiers d'avoir ce symbole de la paix sur notre campus... » a déclaré Pr Corinne Taddéi, doyenne de l'École dentaire de l'Université de Strasbourg.

## Préparez-vous à rencontrer des patients informés !

#ColgateTalks donne aux professionnels les moyens de répondre aux besoins de leurs patients à l'ère de l'information et assiste les praticiens afin de leur permettre de toujours garder une longueur d'avance. Le 22 octobre se sont déroulés les #ColgateTalks, et ce fut l'occasion idéale de découvrir les avantages à établir un partenariat de confiance avec les patients, avec pour conséquence une amélioration de la relation et de la communication. Roseline Manevy Lobo, Directrice Grands comptes, GfK Consumer Experiences, présente une étude sur les attentes des patients qui se rendent dans un cabinet dentaire, et Brendan McGeever de Google, s'exprima sur les dernières tendances de la recherche en li-

gnée aux soins bucco-dentaires. La conférence fut également l'occasion pour Colgate de récolter des fonds qui permettront d'alimenter en eau potable une communauté : Colgate s'est engagé à reverser 1€ par personne à l'initiative Play Pump pour chacune des six sessions intégralement visionnées. Les personnes ayant visionné l'intégralité d'une session webinar



ont eu le plaisir de recevoir des écouteurs pour I-phone et seront éligibles pour gagner un I-phone par tirage au sort !

## Nos prothèses fabriquées en France :



CCM

81,50€

Stellite\*

139€



Céramique  
sur zirconium

124€



Le plus haut niveau de qualité



Gamme Diamant : prothèses fabriquées en France



Prothésiste Conseil dédié

\* Stellite CoCr finition directe, dents en supplément

5 rue Georgette Agutte • 75018 PARIS

0 800 81 81 19

Service & appel  
gratuits

www.proti1lab.com

10  
ANS

## ▷ Zeta hygiene

ZHERMACK ▶ STAND 1L03

### Une gamme complète

Zeta hygiene est une gamme de produits complète pour la désinfection, le nettoyage et la stérilisation des instruments, surfaces, appareils, mains et empreintes. Les différents produits de la gamme Zeta Hygiene se distinguent par leur sûreté, leur qualité et leur efficacité, en garantissant la santé des patients et de tout le personnel du cabinet. Zeta 1 Ultra est idéal pour le nettoyage et la désinfection de haut niveau des instruments dentaires chirurgicaux et rotatifs, y compris les plus délicats. Le traitement des surfaces est géré avec différents produits :

zeta 3 soft ; zeta 3 wipes TOTAL ; zeta 3 foam ; zeta 3 wipes POP-UP ; zeta 4 wash. Une double action peut être obtenue sur le circuit d'aspiration en utilisant zeta 5 unit, fortement actif contre le biofilm qui traite les tuyaux d'aspiration sans produire de mousse.

Pour les empreintes : zeta 7 solution pour une désinfection en 10 min, et zeta 7 spray qui traite le matériel d'empreinte en 3 min seulement, en obtenant de meilleures performances avec les plâtres dentaires. Voilà pourquoi la gamme Zhermack zeta hygiene est une solution fiable et complète pour des exigences de désinfection de haut niveau.



## ▷ INTEGO Ambidextre

DENTSPLY SIRONA ▶ STAND 2N03

### Des courbes élégantes pour une flexibilité accrue

INTEGO Ambidextre est un poste de traitement disposant d'un mécanisme sophistiqué qui peut être converti en un clin d'œil. Quelques étapes suffisent pour le transformer en poste de traitement pour gaucher et vice-versa. Cette flexibilité offre une perspec-

tive à long terme : des praticiens gauchers et droitiers peuvent travailler sur le même poste. Ce point est particulièrement intéressant pour les cabinets de dentistes associés et les réseaux de cabinets dentaires avec de nombreux cliniciens, mais également en cas de changement de propriétaire au sein d'un cabinet. Le pivotement permettant d'adapter un poste réglé pour un droitier à un gaucher est très simple : un bouton placé sur l'unité d'eau peut être commuté à l'aide du pied pour permettre un déplacement autour du fauteuil. Le dossier se déplace alors automatiquement dans la bonne position. L'éclairage, l'écran et l'élément praticien sont ensuite repositionnés. Et c'est tout ! Ce processus dure environ 15 secondes et peut être facilement effectué entre deux patients.



tive à long terme : des praticiens gauchers et droitiers peuvent travailler sur le même poste. Ce point est particulièrement intéressant pour les cabinets de dentistes associés et les réseaux de cabinets dentaires avec de nombreux cliniciens, mais également en cas de changement de propriétaire au sein d'un cabinet. Le pivotement permettant d'adapter un poste réglé pour un droitier à un gaucher est très simple : un bouton placé sur l'unité d'eau peut être commuté à l'aide du pied pour permettre un déplacement autour du fauteuil. Le dossier se déplace alors automatiquement dans la bonne position. L'éclairage, l'écran et l'élément praticien sont ensuite repositionnés. Et c'est tout ! Ce processus dure environ 15 secondes et peut être facilement effectué entre deux patients.

## ▷ TongueCare+ & BreathRx

PHILIPS SONICARE ▶ STAND 4M24

### Pour une haleine fraîche toute la journée...



Dans 80 % des cas, l'halitose provient de la cavité buccale et les responsables en sont les bactéries présentes sur la langue, les muqueuses, la gencive et les dents. Elles s'attaquent aux résidus alimentaires et dégagent une odeur désagréable lors de la décomposition. TongueCare+ est le nouveau brossage-langue de Philips Sonicare. Combiné à un spray antibactérien BreathRx, il attaque le problème de l'halitose à sa source. Ensemble, ils éliminent les résidus sur la langue et neutralisent les bactéries. Il s'intègre parfaitement à l'hygiène bucco-dentaire quotidienne des patients grâce à sa facilité d'utilisation. Compatible, il s'adapte à toutes les brosses à dents de la gamme Philips Sonicare. L'halitose concerne presque tout le monde de manière occasionnelle, la faute aux aliments odorants ou à l'haleine du matin, mais 50 % de la population en souffre régulièrement, et c'est un vrai tabou dont les patients osent rarement parler...

## ▷ GD Cleaner/C2S Pro

GLOBAL D ▶ STAND 3L06

### Le nettoyage professionnel des prothèses

GD Cleaner a été conçu dans le but d'améliorer le confort et l'hygiène des patients porteurs de prothèses dentaires. Le nettoyage par les patients est le plus souvent réalisé de façon insuffisante. Ce problème est encore plus significatif pour des restaurations implantaires. La plaque dentaire et le tartre peuvent entraîner des mucosites, voire des péri-implantites très difficiles à traiter. GD Cleaner facilite le nettoyage professionnel des prothèses amovibles, bridges et piliers implantaires. Son système innovant, breveté et économique consiste en un nettoyage par brossage doux de la prothèse avec des aiguilles en acier inoxydable. L'utilisation de GD Cleaner est à la fois simple et rapide. Intégrer GD Cleaner facilite le suivi des traitements implantaires et pérennise vos restaurations grâce à des visites régulières des patients, motivés par votre



système de nettoyage professionnel de leur prothèse.

## ▷ Eludril CARE

PIERRE FABRE ORAL CARE

▶ STAND 4L04

### Sans alcool et prêt à l'emploi

L'élimination de la plaque dentaire est la méthode la plus pertinente pour maintenir une bonne hygiène bucco-dentaire et des gencives saines. Afin de compléter ce rituel d'hygiène et optimiser le retrait de la plaque dentaire, les Laboratoires Pierre Fabre Oral Care proposent leur nouveauté : Eludril CARE, un bain de bouche anti-plaque quotidien réduisant efficacement la plaque dentaire. Eludril CARE, bain de bouche anti-plaque, disponible en pharmacies, contient notamment : 0,05 % de Chlorhexidine et 0,05 % de Chlorure de Cétypyridinium. Cette association permet de combattre au quotidien la formation de la plaque dentaire avec 15 ml prêts à l'emploi (10 ml pour les 6-12 ans), 2 fois par jour et pendant 30 secondes.



# EMPREINTE OPTIQUE DERNIÈRE GÉNÉRATION

Simplicité, rapidité et précision



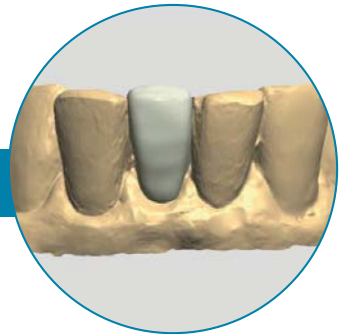
23 940 € (TTC)

(19950€ HT ordinateur inclus)

Avant



CAO



Après



## 5 Raisons de choisir Trios®



Technologie de numérisation avancée



Prise d'empreinte précise et rapide



Suite de logiciels inédite sur le marché



Conception assistée par ordinateur pour la création de toutes vos prothèses



Possibilité de transmettre toutes les photos de vos cas cliniques



# Mieux communiquer avec votre patient grâce à l’empreinte optique.

Interview du Dr. Vareth Ty Vallée à Saint-Denis



Dr Vareth Ty Vallée avec son système d'empreinte optique.

**Bonjour, Dr Ty Vallée, pouvez-vous nous présenter votre cabinet et votre activité ?**

Mon cabinet se situe au centre de St Denis, près de la Basilique. J'ai une activité d'omnipraticienne, à orientation esthétique et holistique.

J'ai plaisir à faire des réhabilitations de qualités qui durent dans le temps, en respectant le gradient thérapeutique. Je propose une dentisterie « biocompatible et conservatrice » préservant au maximum les tissus dentaires et la biologie de la dent.

Je me suis formée aussi à l'aromathérapie et à la micronutrition, discipline importante pour la prise en charge de l'individualité biochimique de chaque patient. Cela permet de personnaliser chaque cas pour une prise en charge globale de la personne.

**Vous êtes utilisatrice d'une caméra Omnicam, quelles sont les raisons qui vous ont amenées à vous équiper d'un tel système ? Que cela apporte-t-il à votre pratique quotidienne ?**

Je suis utilisatrice du système CEREC depuis 6 ans. J'ai d'abord commencé avec la bluecam en 2009 et j'ai évolué en m'équipant d'une omnicam en 2013.

L'apport de la 3D dans mon exercice a changé le paradigme de mes soins. C'est comme si on passait d'une photo en 2D, un plan, à une réalité en 3D, beaucoup plus réelle et plus précise.

Pour les praticiens qui en sont équipés, on peut parler de révolution thérapeutique. L'omnicam est un outil de haute définition, qui me permet de faire des projections thérapeutiques de qualité. Je pense par exemple à des cas de réhabilitations globales, avec des usures sévères, où je dois augmenter la DV. Pour ces cas complexes, je travaille avec des photos et une empreinte optique primaire de toute la bouche.

Avec l'empreinte optique, je travaille en direct avec mon prothésiste et ensemble, nous pouvons faire une prévisualisation du cas final à mon patient, à travers un Mock up.

Dans les cas plus simples d'un inlay ou d'une couronne, l'empreinte optique me donne un travail très précis, tant au niveau des limites qu'au niveau de l'interprétation des données numériques. Le design proposé correspond à la réalité clinique et je gagne beaucoup de temps tout en gérant le côté esthétique et fonc-



Salle de radiologie pour un diagnostic sûr.

tionnel. L'ajustage de mes pièces est précis, l'occlusion est gérée et j'ai plaisir à travailler l'état de surface de ma couronne et à maquiller, afin de personnaliser au mieux la dent de mon patient et d'harmoniser son sourire.

**Vous êtes omnipraticienne, en quoi l'utilisation de ce système facilite la communication avec vos patients ?**

Le système CEREC, en 3D est une façon simple et pratique pour moi de communiquer avec mon patient. Il voit en direct sa dent se reconstruire à travers un outil informatique très parlant.

Le système est dynamique, élégant dans sa proposition. L'occlusion proposée dans un cas simple est excellente et j'ai peu de retouches à faire et le patient est souvent impressionné par la précision de l'ajustage de la pièce.

Mais cela reste un outil pour le praticien. Il doit se mettre en conformité avec ses connaissances afin de maîtriser l'outil pour réaliser l'exploit esthétique au cabinet. Grâce à cela, nous progressons tous les jours dans le partage et la performance de notre art.

**Quelles sont les réactions de vos patients par rapport à ce système ?**

Mes patients sont très intéressés par cette technologie de pointe, et l'organisation qui va avec. Ils sont très satisfaits de pouvoir, en une seule séance, repartir avec leur prothèse collée en bouche.

Ils prennent souvent plaisir à participer à la séance d'usinage, et parfois, sont très excités de voir, de A à Z, la construction de leur prothèse.

L'enthousiasme de cette expérience les rendent assidus à la séance, et souvent, ils en parlent à leurs proches. La force de cette technologie est la facilité d'aboutir à des résultats très esthétiques en peu de temps.

L'abandon du métal, l'absence de douleur, un confort de mastication après la pose de l'élément prothétique... tous ces facteurs déterminent la réussite de la séance.



Un magnifique Origami, détail zen du cabinet, réalisé par l'oncle du Dr Vareth Ty Vallée.



Une patiente heureuse de son traitement.

**Pensez-vous que l'utilisation de la CFAO soit indispensable afin d'offrir le meilleur traitement possible à vos patients ?**

La CFAO et l'évolution technologique de pointe nous poussent à être de plus en plus performants dans nos cabinets. Il serait dommage de ne pas profiter de ces progrès.

La certitude de mieux prendre en charge nos patients à travers ces outils est l'élément déterminant pour sauter le pas.

La sortie de nouveaux matériaux, des blocs de plus en plus esthétiques, le progrès du collage..., tout cela me permet d'offrir

des soins de qualité, non invasifs à mes patients.

S'engager et continuer à se former, rencontrer des confrères et continuer à partager notre passion, cela aussi, donne un sens à la pratique de notre art dentaire et nous garde optimiste pour le futur.

La connaissance technique, l'éducation CFAO, l'enthousiasme, le dynamisme du système... tous ces facteurs déterminent une réalité clinique et l'espérance d'une meilleure prise en charge de nos patients dans les années à venir.

## ▷ Lisa W&H ▶ STAND 2M36 | 2M40

**Rapide. Simple d'utilisation.  
Traçabilité sécurisée.**

Le stérilisateur Lisa doté de cycles B est encore plus intuitif, plus rapide et propose une fonction de traçabilité intégrée. Écran tactile couleur, menu convivial et symboles intuitifs. Rapidité et efficacité de la nouvelle technologie Eco Dry qui adapte la durée du séchage au volume de la charge. Par ex. une charge de 2 kg stérilisée et séchée en 30 minutes ! Vaste choix de fonctions et d'options permettant de créer un protocole de stérilisation documenté. Application Lisa Mobile qui permet de contrôler en temps réel jusqu'à 4 stérilisateur à tout moment et de n'importe quel endroit du cabinet. Grande

sécurité dans la liaison entre cycle de stérilisation et dossier-patient. Accès à Akidata, plateforme sécurisée pour la traçabilité des données.

Akilease Stérilisation : accompagnement personnalisé avec des interlocuteurs formés à l'hygiène - l'assurance d'être toujours conforme aux réglementations en vigueur.

Cette formule inclut un financement et l'entretien : installation et mise en route avec une qualification opérationnelle et une requalification périodique, entretien et consommable inclus (filtres, joint de porte), prêt de matériel en cas d'immobilisation, assistance Hotline dédiée.



## ▷ CanalPro CL2 COLTENE ▶ STAND 1M22

**Le matériel endodontique  
CanalPro à portée de tous.**

Afin de satisfaire et de répondre aux attentes de tous les dentistes, COLTENE lance une gamme endodontique accessible à tous, mais en conservant une efficacité unique. La nouvelle pièce à main sans fil CanalPro CL2 est légère et possède un design ergonomique pour une prise en main simplifiée et un accès facilité. Cette pièce à main destinée au traitement endodontique avec des limes rotatives pour le nettoyage et la mise en forme canalaire possède 6 positions permettant ainsi d'adapter la tête du contre-angle selon la situation. L'utilisateur peut ajuster la vitesse de rotation, la valeur de couple et le mode retour en arrière automatique. Le temps de charge et d'autonomie est d'environ 90 minutes. Avec son prix abordable, la pièce à main CanalPro CL2 est une alternative d'entrée à la pièce à main CanalPro CL arrière automatique.





**RECHERCHE  
d'agents et distributeurs**

**Nous avons réinventé  
le blanchiment dental pour vous !**

**Sans protection gingivale !  
Tout de suite après l'hygiène dentaire !  
En 10 minutes seulement !**



**à partir de  
9.90 €  
au traitement**



**Attirez de nouveaux clients**  
Blanchiment rapide  
Après chaque séance d'hygiène dentaire  
BlancOne CLICK (CP 16%) - 10'



**Multipliez vos profits**  
Blanchiment complet  
au cabinet dentaire  
BlancOne TOUCH (CP 16%) - 20'  
BlancOne ULTRA (HP 29%) - 12'



**Fidélisez vos patients**  
Enregistrement du traitement  
Communication avec le patient  
Maintien personnalisé

**www.blancone.eu**



IDS SpA - Italy - 17100 Savona  
Via Valletta, San Cristoforo, 28/10  
Tel. 019 862080 - info@idsdental.it  
www.ids dental.it

## ► Implantmed & contre-angles et pièces à main de chirurgie à LED+ W&H ► STAND 2M36 | 2M40

### Sûr, simple, évolutif

La nouvelle interface utilisateur avec écran couleur tactile est intuitive. La personnalisation des programmes permet jusqu'à 6 prati-

ciens de se concentrer sur l'essentiel. Le module de remplacement de la tubulure d'irrigation a été repensé et est plus simple d'utilisation. Le couple moteur de 6,2 Ncm et savitesse

de 200 à 40 000 tr/min offre un moteur très court. Une nouvelle commande au pied sans



fil se substitue à l'écran tactile. De plus, une seule pédale peut commander plusieurs unités W&H y compris le Piezomed. Les fonctions de taraudage automatique et de contrôle du couple de l'Implantmed assistent le dentiste lors de l'insertion des implants. Le nouveau module W&H Osstell ISQ connecté à l'Implantmed permet d'évaluer l'efficacité du traitement. Avec la fonction de traçabilité, l'ensemble des valeurs peut être enregistré sur une clé USB. Le module ISQ et le nouvel Osstell IDX sont des systèmes de mesure non invasifs permettant d'analyser la stabilité initiale des implants, de juger de l'ostéointégration et de déterminer le moment idéal pour mettre en charge les implants. L'IDX est un produit indépendant s'utilisant tout au long du traitement implantaire ou en complément de l'Implantmed avec le module ISQ pour le suivi du traitement du patient au fauteuil. De nouveaux contre-angles et pièces à main de chirurgie à LED+ sont disponibles.

# IMAGINA

6<sup>E</sup> CONGRÈS DENTAIRE DES TECHNOLOGIES DIGITALES ET ESTHÉTIQUES

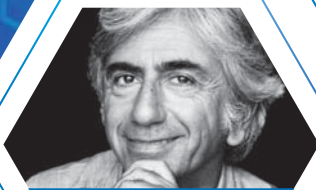
# DENTAL

13-15 AVRIL 2017, MONACO

#IDental17

www.imaginadental.org

DENTISTERIE CAD/CAM



PROF DR ANGELO  
PUTIGNANO  
Invité d'Honneur  
(Italie)

CONCEPTION DU  
SOURIRE & DENTISTERIE  
MINI-INVASIVE  
(par Style Italiano)



DR PAULO KANO  
Invité d'Honneur  
(Brésil)



DR TIDU MANKOO  
Invité d'Honneur  
(Angleterre)

IMPLANTOLOGIE  
PLANIFICATION 3D

## ► I-MAX 3D OWANDY RADIOLOGY

► STAND 3M36

L'imagerie 3D désormais accessible à tous

L'I-Max 3D est complète et très petite. Avec seulement 66 kg, son installation ne nécessite l'intervention que d'un seul technicien. Dotée d'un capteur 3D Cone Beam, l'I-Max 3D vous permettra de réaliser des examens en haute définition (87 µm). Avec son système multi-FOV, vous pourrez réaliser des examens de 9 x 9 cm à 5 x 5 cm. Grâce à ses programmes ingénieux, vous pourrez scanner vos modèles ou empreintes. L'I-Max 3D et le logiciel Quickvision 3D vous permettront de créer des guides chirurgicaux prêts à imprimer. Logiciel complet de planification, QuickVision 3D vous permettra de simuler les placements d'implants et d'importer des fichiers STL. Pour vous accompagner, des vidéos sont à votre disposition sur sa chaîne YouTube Owandy Radiology.





**FONA**  
CLOSER TO YOU

# La dentisterie bien pensée



## RENCONTREZ FONA à L'ADF A PARIS

Venez découvrir notre large gamme de produits, discuter avec les meilleurs experts et profiter de nos offres! Echangez votre ancienne panoramique pour une nouvelle panoramique FONA et bénéficiez d'un excellent support produit où que vous soyez, ceci grâce à notre solide réseau international!



Contact: Steve Jager  
[steve.jager@fonadental.com](mailto:steve.jager@fonadental.com)



Trouvez votre revendeur local sur  
notre site web : [fr.fonadental.com](http://fr.fonadental.com)



ADF 2016 Meeting  
Palais des Congrès de Paris  
22 au 26 Novembre 2016  
Stand FONA 3M14