



ΕΠΕΑΕΚ
ΕΛΛΗΝΙΚΗ ΕΤΑΙΡΙΑ
ΕΠΙΧΕΙΡΗΣΕΩΝ
ΕΚΔΟΣΕΩΝ
(Ν. 157)

ΕΝΤΥΠΟ ΚΛΕΙΣΤΟ ΑΡ. ΑΔΕΙΑΣ 2054/2016 ΚΕΜΠ.ΑΘ.

DENTAL TRIBUNE

The World's Dental Newspaper | Greek Edition



ΕΛΛΑΔΑ, ΙΑΝΟΥΑΡΙΟΣ - ΦΕΒΡΟΥΑΡΙΟΣ 2017

www.dental-tribune.gr



ΤΟΜΟΣ 13, ΤΕΥΧΟΣ 60

ORTHO TRIBUNE

The World's Orthodontic Newspaper | Greek Edition | Τόμος 5_Τεύχος 1

➔ σελίδα 23 - 25

επισκευθείτε μας:

www.omnicongresses.gr

www.omnipress.gr

www.dental-tribune.com

Συνέντευξη με τον Σπύρο Σαρηγιάννη Sadent AEBE



Κύριε Σαρηγιάννη, είσατε η τρίτη κατά σειρά γενιά στο τιμόνι της εταιρείας Sadent. Ποιες είναι οι αρχές αυτής της εταιρείας;

Η εταιρεία μας ιδρύθηκε το 1925 από τον παππού μου Σπύρο Σαρηγιάννη και έχουμε την χαρά να είμαστε η παλαιότερη εταιρεία στο χώρο των οδοντιατρικών και οδοντοτεχνικών, όπου η ίδια οικογένεια είναι ο ιδιοκτήτης από ιδρύσεως.

Την εταιρεία διοικούμε ο πατέρας μου Χρήστος, ο αδελφός μου

Μανώλης κι εγώ. Σπουδάσαμε, ο Χρήστος κι εγώ, οικονομικά και διοίκηση επιχειρήσεων στην ΑΣΟΕΕ και ο Μανώλης διοίκηση επιχειρήσεων στο George Washington University των Η.Π.Α.

Καθώς κυριολεκτικά και οι τρεις μας μεγαλώσαμε από παιδιά μέσα στο χώρο των οδοντιατρικών, νιώθουμε τον χώρο αυτό σαν την οικογένεια μας και το φυσικό μας περιβάλλον. Οι επιχειρήσεις είναι για μας κάτι περισσότερο από την καθημερινότητα μας, και στόχος μας είναι όχι μόνο να παίρνουμε αλλά και να προσφέρουμε στην οδοντιατρική και οδοντοτεχνική κοινότητα και σε όλη την κοινωνία. Ο πατέρας μου ήταν από

τους πρώτους που έφεραν αερότοπο, οδοντικά εμφυτεύματα και πολλές άλλες καινοτόμες για την εποχή τους λύσεις στους Έλληνες οδοντιάτρους. Επί πολλές δεκαετίες επενδύσαμε πολύ και τώρα επενδύουμε ακόμα περισσότερο στην εκπαίδευση των οδοντιάτρων και των οδοντοτεχνιτών με τη συνεργασία καταξιωμένων Ελλήνων και ξένων ακαδημαϊκών, κλινικών και ερευνητών. Ενισχύουμε τις οδοντιατρικές, οδοντοτεχνικές και επιστημονικές εταιρείες και ιδρύματα στο έργο τους και αναπτύσσουμε μία έντονη φιλανθρωπική δράση στην περίοδο αυτή που είναι τόσο μεγάλες οι

➔ σελίδα 2

Πρακτικά Θέματα



Η σημασία του συντονιστή της οδοντιατρικής θεραπείας

Ο συντονιστής προάγει και προωθεί τις οδοντιατρικές υπηρεσίες παρουσιάζοντας την πραγματική τους αξία στους προοπτικούς ασθενείς, απελευθερώνει το χρόνο του οδοντιάτρου, αυξάνει το ποσοστό αποδοχής της θεραπείας και κατά συνέπεια αυξάνει τα κέρδη του οδοντιατρείου.

➔ σελίδα 6



ΤΕΧΝΟΛΟΓΙΑ ULTRA-CLEAN SURFACE

Μία ανεξάρτητη μελέτη για την καθαρότητα επιφάνειας εμφυτευμάτων*

120 εμφυτεύματα διαφορετικών εταιρειών σε αποστειρωμένη συσκευασία

Ένα αποτέλεσμα που δίνει στην Paltop παγκόσμια αναγνώριση

“ Paltop has decided to consistently clean their products with ultra-pure water (UPW), which is rather expensive to produce compared to regular demineralized water and is otherwise mostly employed by the semiconductor industry. ”

“ The illustration shows a complex packaging design where the implant is inserted in a separate sleeve made of the same material (grade 5 titanium) as the implant itself to reduce the influence of other materials to a minimum. ”



Paltop Advanced (x500)



Paltop Advanced (x5.000)

Η ανάλυση EDX (Energy Dispersive X-ray Spectroscopy) δείχνει την παρουσία μόνο των τυπικών στοιχείων που περιέχονται στο Τιτάνιο Grade 5. Κανένα άλλο στοιχείο δεν ανιχνεύτηκε στην επιφάνεια των εμφυτευμάτων Paltop.

* Final report of the BDIZ EDI implant study 2014/15. SEM surface analyses of 120 sterile-packed implants. DR DIRK DUDDECK, DR HASSAN MAGHAIREH, DR FRANZ-JOSEF FABER AND DR JÖRG NEUGEBAUER (<http://mmri.berlin>)

ΑΘΗΝΑ Δ Λ. Πεντέλης 34, Τ.Κ. 152.35 Βριλήσσια Τ 210 80 30 341, 216 700 3896

ΘΕΣΣΑΛΟΝΙΚΗ Δ Βασ. Ηρακλείου 47, Τ.Κ. 546.23 Τ 2310 268 020

ΚΥΠΡΟΣ Δ Λ. Φανερωμένης 148, Τ.Κ. 6035 Λάρνακα Τ 24 322 895, 24 322 893

E info@ariston-dental.gr W www.ariston-dental.gr fb www.facebook.com/Ariston.Dental



Ariston Dental

Συνεργάτες Επιλογής

International Imprint

Group Editor	Daniel Zimmermann newsroom@dental-tribune.com Tel.: +44 161 223 1830
Clinical Editor	Magda Wojtkiewicz Nathalie Schüller Claudia Duschek Kristin Hübner Yvonne Bachmann Marc Chalupsky
Online Editor/Social Media Manager Editors	
Managing Editor & Head of DTI Communication Services Junior PR Editor Copy Editors	Brendan Day Hans Motschmann Sabrina Raaff
Publisher/President/CEO Chief Financial Officer Chief Technology Officer Business Development Manager	Torsten R. Oemus Dan Wunderlich Serban Veres Claudia Salwiczek-Majonek
Project Manager Online Junior Project Manager Online E-Learning Manager Education Director Tribune CME Event Services/Project Manager Tribune CME & CROIXTURE	Tom Carvalho Hannes Kuschick Lars Hoffmann Christiane Ferret Sarah Schubert
Marketing Services Sales Services Accounting Services	Nadine Dehmel Nicole Andrä Anja Maywald Karen Hamatschek Manuela Hunger
Media Sales Managers	Antje Kahnt (International) Barbora Solarova (Eastern Europe) Hélène Carpentier (Western Europe) Maria Kaiser (North America) Matthias Diessner (Key Accounts) Melissa Brown (International) Peter Witteczek (Asia Pacific) Weridiana Mageswki (Latin America)
Executive Producer Advertising Disposition	Gernot Meyer Marius Mezger

Dental Tribune International
Holbeinstr. 29, 04229 Leipzig, Germany
Tel.: +49 341 48 474 302 | Fax: +49 341 48 474 173
info@dental-tribune.com | www.dental-tribune.com

Dental Tribune Asia Pacific Ltd.
c/o Yonto Risio Communications Ltd.
Room 1406, Rightful Centre
12 Tak Hing Street, Jordan, Kowloon, Hong Kong
Tel.: +852 3113 6177 | Fax: +852 3113 6199

Tribune America, LLC
116 West 23rd Street, Ste. 500, New York, N.Y. 10011, USA
Tel.: +1 212 244 7181 | Fax: +1 212 244 7185

© 2013, Dental Tribune International GmbH. All rights reserved.

Απαγορεύεται η αναδημοσίευση όλου ή μέρους της ύλης του περιοδικού χωρίς την γραπτή άδεια του εκδότη. Το Dental Tribune καταβάλει κάθε δυνατή προσπάθεια για να παρουσιάσει με ακρίβεια τα κλινικά δεδομένα και τα στοιχεία για τα νέα προϊόντα των διαφόρων κατασκευαστών, αλλά δεν αναλαμβάνει την ευθύνη για την αξιοπιστία αυτών των στοιχείων ή για τυχόν τυπογραφικά λάθη. Επίσης, οι εκδότες δεν φέρουν καμία ευθύνη όσον αφορά τις ονομασίες των προϊόντων ή τις δυνατότητες τους ή αυτά που αναφέρονται από τις διαφημιστικές εταιρείες. Οι απόψεις που εκφράζονται από τους συγγραφείς των διαφόρων άρθρων αντιπροσωπεύουν μόνον τους ίδιους και δεν εκφράζουν απαραίτητα και τις απόψεις του Dental Tribune International

Ελληνική Έκδοση

Κωδικός 01-7656



FAEP

FIPP

Ιδιοκτήτης

Αφοί Ρούση & ΣΙΑ ΟΕ
Ανδριτσαίνης 48, Τ.Κ. 11146
Τηλέφωνο +30 210 2222637, +30 6972036900
info@omnipress.gr - www.dental-tribune.gr

Εκδότης-Διευθυντής

Διεύθυνση-Σύνταξη

Διαφημίσεις

Art Director

Υπεύθυνη-Επιμέλεια τεύχους

Εκτύπωση

Αφοί Ρούση & ΣΙΑ ΟΕ
Δημήτρης Αρ. Αλεξόπουλος
Δημήτρης Ρούσης
Μαρία Σιδερή
Αναγνωστάκη Κωνσταντίνα
Ariagraf & ΣΙΑ ΕΕ - Γραφικές Τέχνες
TK19300 Ασπρόπυργος - τηλ: 210 5822130

Έμβασμα συνδρομών

•ΕΘΝΙΚΗ ΤΡΑΠΕΖΑ 179/44015225
•ALPHA BANK 218/00-2002-000-260

επισκευθείτε μας: www.dental-tribune.gr

← DT σελίδα 1

ανάγκες της κοινωνίας μας.

Πριν λίγα χρόνια ολοκληρώσαμε μια μεγάλη επένδυση, το νέο κτίριο μας στο 1ο χλμ της Λεωφ. Μαρκοπούλου στην Παιανία. Στο κτίριο αυτό στεγάζονται οι πιο μεγάλες και σύγχρονες εγκαταστάσεις των Βαλκανίων στο χώρο μας. Στεγάζει έκθεση οδοντιατρικών, οδοντοτεχνικών και ιατρικών μηχανημάτων και επίπλων, παραγωγή, μεγάλους σύγχρονους χώρους για συνεχιζόμενη εκπαίδευση, αποθήκες, ανταλλακτικά, τεχνική εξυπηρέτηση, λογιστήριο και όλα τα άλλα τμήματα της εταιρείας.

Χάρη στην εμπιστοσύνη των πελατών μας είμαστε με διαφορά η μεγαλύτερη εταιρεία στον κλάδο των οδοντιατρικών-οδοντοτεχνικών, τόσο με κριτήριο τον κύκλο εργασιών, όσο και το προσωπικό, τα πάγια, τον αριθμό των οίκων που αντιπροσωπεύουμε και άλλα κριτήρια. Διαθέτουμε και υποστηρίζουμε αποκλειστικά τα προϊόντα μεγάλων εταιριών εδώ και πολλές δεκαετίες. Ανάμεσα τους η Adec, Takara-Belmont, NSK, Nobel Biocare, Bisco, Instrumentarium, DEKA, Alpha Bio Tec. Παράλληλα είμαστε βασικοί συνεργάτες για την Ελλάδα της Ivoclar-Vivadent, της 3M Espe, της Zhermack, της Acteon - Satelec, της SybronEndo και πολλών άλλων εργοστασίων.

Είσαστε από τις πρώτες εταιρείες που εισάγετε εμφυτεύματα. Ποια η γνώμη σας για την αγορά των εμφυτευμάτων τόσο για τους οδοντιάτρους όσο και για τους ασθενείς;

Τα οστεοενσωματούμενα οδοντικά εμφυτεύματα έχουν λαμπρό παρόν και κυρίως μέλλον στην ελληνική όπως και στην παγκόσμια αγορά. Στην Ελλάδα μάλιστα ο αριθμός εμφυτευμάτων ανά κάτοικο είναι πάρα πολύ χαμηλός ακόμα και θεωρώ σίγουρο ότι θα αυξηθεί σημαντικά στο μέλλον. Είναι μάλιστα αυξανόμενος παρά την οικονομική κρίση. Μόλις σταθεροποιηθεί η οικονομία θα αναπτυχθούν ακόμα ταχύτερα, κάτι το οποίο θα είναι προς όφελος όλων των οδοντιάτρων και οδοντοτεχνιτών και φυσικά προς όφελος των ασθενών.

Θεωρώ ότι για αυτό το λόγο είναι πολύ σημαντική και σοφή επένδυση για κάθε οδοντίατρο και οδοντοτεχνίτη να επενδύσει σε γνώση και εμπειρία στην εμφυτευματολογία και να επενδύσει το μέλλον του σε ένα αληθινά σοβαρό σύστημα εμφυτευμάτων με τουλάχιστον 25 έτη κλινικής και ερευνητικής εμπειρίας και όλα τα εχέγγυα ποιότητας που πρέπει να έχει ένα ιατρικό προϊόν που επιθυμούμε να παραμείνει και να λειτουργεί στο στόμα των ασθενών για δεκαετίες. Οι οδοντίατροι θα πρέπει να προτείνουν τα εμφυτεύματα,

όπου αυτό φυσικά ενδείκνυται από ιατρικής απόψεως για τους ασθενείς τους. Όσοι οδοντίατροι προτείνουν μόνο τις κλασικές λύσεις θα έχουν μοιραία ανταγωνιστικό μειονέκτημα.

Τα εμφυτεύματα όπως δείχνουν πια αναρίθμητες πολυτελείς μελέτες είναι άριστη λύση σε πολλές ενδείξεις, όταν γίνουν σωστά και με ένα σύστημα με μεγάλη τεκμηρίωση δεκαετιών και αποδεδειγμένη ποιότητα.

Είναι πολύ επικίνδυνο όμως να τοποθετούνται εμφυτεύματα εταιριών με ελάχιστα χρόνια στο χώρο, με αβέβαιο μέλλον και χωρίς αρκετές και αντικειμενικές έρευνες 20ετίας και άνω. Τι θα συμβεί αν παρουσιαστούν προβλήματα σε 5, 6, 7 έτη; Τι θα συμβεί αν - όπως έχει γίνει πολλές φορές - μια εταιρεία εμφυτευμάτων κλείσει και ο οδοντίατρος και ο τεχνίτης δεν βρίσκουν ανταλλακτικά, βίδες, κολοβώματα κ.λπ.; Για εμάς ο τομέας των εμφυτευμάτων είναι ιδιαίτερα σημαντικός, γιατί η εταιρεία μας εισήγαγε από τους πρώτους τα οστεοενσωματούμενα οδοντικά εμφυτεύματα στην Ελλάδα από τη δεκαετία του 1980 με το περίφημο σύστημα Branemark της μετέπειτα Nobel Biocare. Μάλιστα είχαμε την τιμή πριν πολλά χρόνια να φιλοξενήσουμε τον αείμνηστο P.I Branemark στην Αθήνα σε μεγάλο συνέδριο εμφυτευμάτων, του οποίου ήμασταν ο βασικός χορηγός. Η Nobel Biocare αποτελεί πάντα μια κορυφαία λύση σε ποιότητα και αξιοπιστία, λιγότερο ακριβή από όσο νομίζει πολύ κόσμος και σίγουρα πολύ συμφέρουσα σε σχέση κόστους και αξιοπιστίας σε βάθος χρόνου.

Επειδή βέβαια η κρίση έχει επηρεάσει βαθεία τη χώρα μας, έχουμε και το πλεονέκτημα να διαθέτουμε εδώ και μερικά χρόνια και τα πολύ οικονομικότερα συστήματα εμφυτευμάτων της Alpha Bio, του μεγαλύτερου εργοστασίου εμφυτευμάτων στο Ισραήλ, το οποίο εξαγοράστηκε από την Nobel. Έτσι μπορούμε να προσφέρουμε σε όλους τους οδοντιάτρους, ειδικούς, οδοντοτεχνίτες και ασθενείς, λύσεις που καλύπτουν όλους τους προϋπολογισμούς και όλες τις κλινικές προκλήσεις, παραμένοντας στην πρώτη γραμμή της πρωτοπορίας χάρη σε καινοτόμα concert και μοναδικά προϊόντα. Η Sadent παρέχει ολοκληρωμένη υποστήριξη στους κλινικούς χάρη και στη μακρόχρονη συνεργασία με την Botiss, τη γερμανική εταιρεία βιοϊλικών με την πληρέστερη γκάμα προϊόντων οστικής και ιστικής αναγέννησης.

Ένα μεγάλο θέμα που παρατηρείται είναι η εισαγωγή αντιγράφων σε πολλά προϊόντα εταιριών. Ποια είναι η άποψή σας και τι θα συνιστούσατε στους οδοντιάτρους;

Η αγορά έχει κατακλυστεί

από προϊόντα κάκιστης ποιότητας, αντίγραφα επώνυμων προϊόντων, τα οποία εκθέτουν σε κίνδυνο την υγεία των ασθενών, τη φήμη των οδοντιάτρων αλλά και το πορτοφόλι όλων. Εταιρίες από την Κίνα και άλλες χώρες έχουν αντιγράψει με κάκιστη ποιότητα πολλούς διάσημους κατασκευαστές εμφυτευμάτων, χειρολαβών, οδοντοτικών εργαλείων, οδοντιατρικών υλικών, υλικών κ.α.

Έχει παρατηρηθεί ότι συχνά τέτοια προϊόντα όπως π.χ. ένα αντίγραφο γνήσιας χειρολαβής αερότορ NSK μπορεί να αγοραστεί στο ίντερνετ και στα 30 USD και οι διάφοροι επιτηδευτές την πουλάνε στον οδοντίατρο 100 ή 200 ευρώ! Και αυτό όταν μια γνήσια αερότορ NSK με πολύ υψηλή ποιότητα και εγγύηση, της οικονομικής σειράς της NSK PANAMAX2, στοιχίζει 230 ευρώ συν ΦΠΑ.

Οικονομικά, μια τέτοια αγορά, ακόμα και στα 100 ευρώ είναι τελείως ασύμφορη αν σκεφτούμε ότι ο ρότορας μιας γνήσιας NSK κρατά χρόνια κατά μέσο όρο, ενώ μιας κινεζικής αντιγραφής ίσως βδομάδες. Οπότε μέσα σε 1 χρόνο λειτουργίας μόνο, ο οδοντίατρος θα έχει ξοδέψει πολύ περισσότερα χρήματα σε χειρολαβές κακής ποιότητας σε σχέση με τις γνήσιες. Και αυτό είναι ίσως το λιγότερο, γιατί οι χειρολαβές κακής ποιότητας εκθέτουν σε τρομερούς κινδύνους! Έχουν αναφερθεί από πελάτες μας περιπτώσεις όπου η φρέζα του αερότορ/μικρομότορ εν ώρα λειτουργίας φεύγει από τη χειρολαβή με κίνδυνο να τραυματίσει τον ασθενή ή ο ασθενής να την καταπιεί! Επίσης έχουν βρεθεί χειρολαβές που φέρουν στο ρότορα ή τις επιφάνειες τους λάδια βιομηχανικά, χαμηλής ποιότητας, τοξικά και άκρως επικίνδυνα για τους ασθενείς σας. Η δε κοπτική ισχύς, ο θόρυβος και η αίσθηση στη δουλειά φυσικά ουδεμία σχέση έχει με τις γνήσιες. Οι ρότορες των αντιγράφων είναι σχεδόν πάντα αίσχιστης ποιότητας και έτσι μπορούν και πουλιούνται σε τόσο εντελείς τιμές. Περιττό να πούμε ότι δεν υπάρχει περίπτωση κάλυψης εγγύησης ή αξιόπιστης επισκευής των αντιγράφων. Επίσης τα πιστοποιητικά και τα σήματα CE που χρησιμοποιούν είναι πλαστά.

Η οδοντιατρική αγορά οδεύει με αλματώδη πρόοδο στη νέα τεχνολογία. Η εταιρείας σας παρακολουθεί αυτή την τάση;

Η εξέλιξη της τεχνολογίας είναι αλματώδης και οι κατασκευαστές οδοντιατρικών και οδοντοτεχνικών προϊόντων σε συνεργασία με τα πανεπιστήμια και τους ερευνητές επενδύουν τεράστια ποσά και προσπάθεια κάθε χρόνο στην εξέλιξη νέων τεχνολογιών και

→ DT σελίδα 30



Advanced Dental Solutions Ltd.

ΡΑΛΤΟΡ[®]



Singleunitsystem

Το μοναδικό σύστημα για την κοχλιούμενη αποκατάσταση μονήρους εμφυτεύματος στο επίπεδο των μαλακών ιστών.

- 🔑 Το **Single Unit Abutment** συνδέεται με το εμφύτευμα αμέσως με την τοποθέτηση του εμφυτεύματος ή στην αποκάλυψή του. Το μέγεθος του Single Unit Abutment επιλέγεται ανάλογα με το διαβληνογόνο ύψος. Αφού συνδεθούν, το Single Unit Abutment και το εμφύτευμα **λειτουργούν σαν μία ενσωματωμένη μονάδα (One Abutment - One Time)**.
- 🔑 Όλα τα προσθετικά στάδια λαμβάνουν χώρα στο επίπεδο των μαλακών ιστών. Αυτό είναι ένα σημαντικό πλεονέκτημα τόσο για τον ασθενή όσο και για τον κλινικό.
- 🔑 Το **κοίλο διαβληνογόνο προφίλ ανάδυσης (Concave Profile)** του Single Unit Abutment καθιστά εφικτή την επούλωση και ωρίμανση των μαλακών ιστών σε παχύτερη και σταθερή μορφή.
- 🔑 Καθώς το Single Unit Abutment είναι **ένα ενιαίο, συμπαγές (μονομπλόκ)** εξάρτημα, χωρίς αυλό διέλευσης βίδας, εκμηδενίζει τη διείσδυση βακτηριδίων και άλλων μολυσματικών παραγόντων στη σύνδεση μεταξύ του εμφυτεύματος και του στηρίγματος.
- 🔑 Η προσθετική αποκατάσταση μπορεί να είναι είτε **κοχλιούμενη** επί του Single Unit Abutment είτε **συγκολληούμενη** επί στηρίγματος το οποίο κοχλιώνεται στο Single Unit Abutment.

Το Single Unit λειτουργεί σε συνδυασμό με μία πλήρη γκάμα κολοβωμάτων, που καλύπτουν όλες τις ανάγκες, σε όλα τα στάδια της αποκατάστασης.



ΑΘΗΝΑ Δ Λ. Πεντέλης 34, Τ.Κ. 152.35 Βριλήσσια **T** 210 80 30 341, 216 700 3896

ΘΕΣΣΑΛΟΝΙΚΗ Δ Βασ. Ηρακλείου 47, Τ.Κ. 546.23 **T** 2310 268 020

ΚΥΠΡΟΣ Δ Λ. Φανερωμένης 148, Τ.Κ. 6035 Λάρνακα **T** 24 322 895, 24 322 893

E info@ariston-dental.gr **W** www.ariston-dental.gr **fb** www.facebook.com/Ariston.Dental



Ariston Dental

Συνεργάτες Επιλογής

Μελέτες δείχνουν ότι το ηλεκτρονικό τσιγάρο είναι επιβλαβές για τη στοματική υγεία

Πηγή: http://www.dental-tribune.com/articles/news/americas/31989_studies_show_e-cigarettes_harmful_to_oral_health.html

Το ηλεκτρονικό τσιγάρο γίνεται όλο και πιο δημοφιλές μεταξύ νεαρών ενηλίκων και ενεργούς και μη καπνιστές επειδή θεωρείται ως μία υγιής εναλλακτική επιλογή έναντι του κλασικού τσιγάρου. Ωστόσο, σε δύο πρόσφατες μελέτες από επιστήμονες στις ΗΠΑ και τον Καναδά βρέθηκε πως η έκθεση στον καπνό του ηλεκτρονικού τσιγάρου προκαλεί βλάβη στους ουλικούς ιστούς, που μπορεί να οδηγήσει σε φλεγμονή, μόλυνση και περιοδοντική νόσο.

Και στις δύο μελέτες διερευνήθηκε η επίδραση του ηλεκτρονικού τσιγάρου στη στοματική υγεία σε κυτταρικό και μοριακό επίπεδο με *in vitro* πειράματα. Η ομάδα του καθηγητή M.Rouabhia από την Οδοντιατρική Σχολή του Πανεπιστημίου Λαβάλ στο Quebec του Καναδά εξέθεσε τα ουλικά επιθηλιακά κύτταρα στον καπνό του ηλεκτρονικού τσιγάρου, βρίσκοντας πως ένας μεγάλος αριθμός αυτών των κυττάρων πέθαναν μέσα σε λίγες ημέρες. “Το στοματικό επιθήλιο αποτελεί την πρώτη γραμμή άμυνας του οργανισμού έναντι της μικροβιακής μόλυνσης”, εξηγεί ο καθηγητής Rouabhia. “Αυτό το επιθήλιο μας προστατεύει από διάφορους μικροοργανισμούς που βρίσκονται στη στοματική κοιλότητα.”

Για να προσομοιωθεί η κατάσταση στο στόμα ενός ανθρώπου κατά την εισρόφιση του καπνού, οι Καναδοί ερευνητές τοποθέτησαν ανθρώπινα επιθηλιακά κύτταρα σε ένα μικρό θά-



Εικ. 1 Δύο ερευνητικές ομάδες από τις ΗΠΑ και τον Καναδά βρήκαν πως ο καπνός του ηλεκτρονικού τσιγάρου είναι επιβλαβής για τους ουλικούς ιστούς και μπορεί να αυξήσει τον κίνδυνο περιοδοντικής νόσου.

λαμο που περιείχε υγρό παρόμοιο με το σάλιο. Ο καπνός του ηλεκτρονικού τσιγάρου αντλήθηκε μέσα στον θάλαμο σε ποσοστό 5” ανά λεπτό για 15’ την ημέρα. Οι παρατηρήσεις με το μικροσκόπιο έδειξαν πως το ποσοστό κυτταρικού θανάτου που είναι περίπου 2% σε μη εκτεθειμένες κυτταρικές καλλιέργειες, αυξήθηκε στο 18, 40 και 53% μετά από μία, δύο και τρεις ημέρες έκθεσης στον καπνό του ηλεκτρονικού τσιγάρου, αντίστοιχα.

“Αντίθετα με ότι πιστεύαμε, οι καπνοί του ηλεκτρονικού τσιγάρου δεν είναι απλά νερό”, δηλώνει ο καθηγητής Rouabhia. “Παρόλο που δεν περιέ-

ο καπνός του κανονικού τσιγάρου, εκθέτει τους στοματικούς ιστούς και την αναπνευστική οδό σε χημικές ενώσεις που δημιουργούνται από την θέρμανση της φυτικής γλυκερίνης, της προπυλενικής γλυκόλης, και του αρώματος νικοτίνης στο υγρό του ηλεκτρονικού τσιγάρου.”

Οι αθροιστικές επιδράσεις αυτής της κυτταρικής βλάβης δεν έχουν ακόμη καταγραφεί, αλλά είναι ανησυχητικές, σύμφωνα με τον Rouabhia.

“Η βλάβη στον αμυντικό φραγμό του στόματος μπορεί να αυξήσει τον κίνδυνο μόλυνσης, φλεγμονής και ουλικής νόσου. Μακροπρόθεσμα, μπορεί να αυξήσει τον κίνδυνο καρκινογένεσης. Αυτό θα

πρέπει να διερευνηθεί στο μέλλον”, καταλήγει ο ίδιος.

Ερευνητές στο Πανεπιστήμιο του Ρότσεστερ στις ΗΠΑ κατέληξαν σε παρόμοια συμπεράσματα. Ο Dr. Ifsan Rahman, καθηγητής Περιβαλλοντικής Ιατρικής στην Ιατρική και Οδοντιατρική Σχολή του Πανεπιστημίου και οι συνάδελφοί του εξέθεσαν κυτταρικές καλλιέργειες ανθρώπινων επιθηλιακών κυττάρων και ινοβλαστών του περιοδοντικού συνδέσμου στον καπνό του ηλεκτρονικού τσιγάρου. “Αποδείχθηκε πως όταν οι καπνοί από το ηλεκτρονικό τσιγάρο καίγονται, προκαλείται απελευθέρωση φλεγμονωδών πρωτεϊνών, που αυξάνουν το κυτταρικό στρες, με συνέπεια βλάβες που μπορεί να οδηγήσουν

σε διάφορα στοματικά νοσήματα”, εξηγεί ο ίδιος.

Τα περισσότερα ηλεκτρονικά τσιγάρα διαθέτουν μία μπαταρία, μία θερμαντική συσκευή και μία σύριγγα που περιέχει υγρό, το οποίο αποτελείται τυπικά από νικοτίνη, αρωματικές ενώσεις και άλλες χημικές ουσίες.

Οι ερευνητές στις ΗΠΑ βρήκαν πως οι αρωματικές χημικές ενώσεις επηρεάζουν επίσης αρνητικά τα ουλικά κύτταρα. “Μάθαμε πως οι αρωματικές ενώσεις-ορισμένες σε μεγαλύτερο βαθμό σε σχέση με άλλες-καθιστούν τη βλάβη στα κύτταρα ακόμη χειρότερη”, αναφέρει ο συγγραφέας της μελέτης F.Javed, μεταδιδακτορικός συνεργάτης στο Ινστιτούτο

Eastman για τη Στοματική Υγεία”, τμήματος του ιατρικού κέντρου του πανεπιστημίου.

“Απαιτούνται περαιτέρω έρευνες, συμπεριλαμβανομένων μακροπρόθεσμων και συγκριτικών μελετών, για την καλύτερη κατανόηση των επιπτώσεων του ηλεκτρονικού τσιγάρου για την υγεία μας”, καταλήγει ο Rahman, που θα επιθυμούσε οι κατασκευαστές να αποκαλύπτουν όλα τα ουλικά και τις χημικές ουσίες που χρησιμοποιούνται, ώστε οι καταναλωτές να γνωρίζουν τους πιθανούς κινδύνους από τη χρήση του ηλεκτρονικού τσιγάρου.

Νέα οδοντόπαστα από οργανικά συστατικά μπορεί να αναστέλλει την ανάπτυξη επιβλαβών βακτηρίων

http://www.dental-tribune.com/articles/news/asiapacific/32003_new_organic_toothpaste_may_inhibit_harmful_bacteria_.html

Ένας οδοντίατρος στη Σεούλ της Νότιας Κορέας ανέπτυξαν μία οδοντόκρεμα μόνο από φυσικά συστατικά που στοχεύει στη μείωση των κινδύνων για την υγεία από τον *Streptococcus gordonii*, ένα στοματική βακτήριο που βοηθά στην έναρξη της δημιουργίας της οδοντικής πλάκας. Μόλις βρεθεί στην κυκλοφορία του αίματος, όπου μπορεί να εισέλθει μέσω ούλων που αιμορραγούν, για παράδειγμα, το βακτήριο προκαλεί επίσης τη δημιουργία αιματικών θρόμβων, που μπορεί να οδηγήσουν σε καταστάσεις απειλητικές για τη ζωή όπως βακτηριακή ενδοκαρδίτιδα, καρδιακή προσβολή ή εγκεφαλικό.

Ο Νοτιοκορεάτης οδοντίατρος Dr. Hyung-Joo Moon, επικεφαλής της Οδοντιατρικής Κλινικής Moon στη Σεούλ, πρόσφατα έλαβε την πατέντα για την οργανική φόρμουλα αναστολής των βακτηρίων από την Κορεατική Υπηρεσία Πνευματικής Ιδιοκτησίας. Οι συμβατικές οδοντόκρεμες εστιάζουν κυρίως στην καταπολέμηση δύο κύριων στοματικών βακτηρίων, τον *S. Mutans* και *P. gingivalis*, που σχετίζονται με την οδοντική τερηδόνα και την περιοδοντική νόσο. Ωστόσο, εμπνευσμένος από μία κοινή μελέτη με το Royal College of Surgeons στην Ιρλανδία και το Πανεπιστήμιο του Μπρίστολ, όπου βρέθηκε ότι ο *S. Gordonii* μπορεί να προκαλέσει μόλυνση του εσωτερικού τοιχώματος της καρδιάς όταν εισέλθει στην κυκλοφορία του αίματος, ο Dr. Moon ξεκίνησε την ανάπτυξη μίας οδοντόπαστας που αναστέλλει συγκεκριμένα την ανάπτυξη αυτών των βακτηρίων.

“Η ενδοκαρδίτιδα είναι μία σοβαρή νόσος που θεραπεύεται μόνο χειρουργικά ή με ισχυρά αντιβιοτικά, κάτι που είναι όλο και δυσκολότερο λόγω της αυξανόμενης αντοχής στα αντιβιοτικά. Με βάση αυτό το στοιχείο, χρησιμοποιώντας τη συγκεκριμένη οδοντόπαστα θα μειωθούν οι κίνδυνοι που προκαλούνται δυνητικά από το βακτήριο”, δήλωσε ο Dr. Moon στους Korea Times. Στα αντιφλεγμονώδη συστατικά της οδοντόπαστας περιλαμβάνεται neem και καστορέλαιο, έκδοχα βοτάνων από σπόρους ψύλλιου, ιαπωνικός γλυκάνισος και ιαπωνικό cornelian cherry. “Αντίθετα με τις περισσότερες οδοντόπαστες που χρησιμοποιούν τεχνητά χημικά συντηρητικά, αυτή η οδοντόπαστα περιλαμβάνει μόνο φυσικά, οργανικά συστατικά, που μειώνουν σημαντικά τον κίνδυνο ανεπιθύμητων επιδράσεων”, αναφέρει ο Dr. Moon.

Επειδή ο στοματικός βλενογόνος είναι πολύ ευπαθής στην απορρόφηση επιβλαβών ουσιών

στο σώμα, είναι ιδιαίτερα σημαντικό να χρησιμοποιούνται φυσικά συστατικά στα προϊόντα στοματικής υγιεινής, όπως τονίζει ο ίδιος.

Δοκιμασμένη στους ασθενείς του, η σύνθεση της οδοντόπαστας έχει αποδειχθεί πως βοηθά στην αντιμετώπιση της φλεγμονής, καθώς

και των ευαίσθητων ούλων και της οδονταλγίας.

Η οδοντόπαστα δε διατίθεται ακόμη στην αγορά, αλλά ο Dr.

Moon εργάζεται συνεχώς για να τη λανσάρει σύντομα στο ευρύ κοινό.

Αναδημοσίευση από το DTT / News

XiVE



Το εμφυτευματικό σύστημα XiVE προσφέρει τη βάση για εύκολη και επιτυχημένη συνεργασία ανάμεσα στο χειρουργό, τον οδοντίατρο και τον οδοντοτεχνίτη

Απλούστευση της καθημερινότητας

Προσαρμόσιμος έλεγχος ιστών, χειρουργική ευελιξία και προσθετική ευκολία με το εμφυτευματικό σύστημα XiVE

Ευελιξία δίχως όρια και πολυποικιλότητα σε συνδυασμό με εξαιρετική αρχική σταθερότητα. Αυτές είναι οι χειρουργικές και προσθετικές ιδιότητες που έκαναν το εμφυτευματικό σύστημα XiVE να εκτιμηθεί από τους εμφυτευματολόγους σε όλο τον κόσμο.

Κατά κάποιο τρόπο, **ελευθερία** είναι η λέξη κλειδί που περιγράφει το εμφυτευματικό σύστημα **XiVE**, ένα σύστημα που προσαρμόζεται στον κάθε ένα ασθενή ξεχωριστά καθώς και στις προτιμήσεις του κλινικού, τόσο χειρουργικά όσο και προσθετικά. Από την εμφάνισή του στην αγορά, εδώ και 15 περίπου χρόνια, το XiVE εξαιτίας των προοδευτικών και πρωτοποριακών λύσεων που προσφέρει, της χειρουργικής ευελιξίας του και της σχεδόν χωρίς όρια προσθετικής ελευθερίας, είναι πολύ δημοφιλές και μία πρώτη επιλογή από τους κλινικούς. Εν συντομία, το XiVE προσφέρει τόσο στους ασθενείς όσο και στον χειρουργό, τον οδοντοτεχνίτη και τον προσθετολόγο την καλύτερη λύση.

Η ποιότητα και οι πρωτοποριακές καινοτομίες αποτελούν τη ραχοκοκαλιά της **DentsplySirona Implants**. Ως κομμάτι αυτού του portfolio, το XiVE παρέχει μία εξαιρετική και αισθητή αρχική σταθερότητα σε όλους τους τύπους του οστού. Το εμφυτεύμα **XiVE S** διαθέτει μια υψηλής ακρίβειας και βαθιά εσωτερικού εξαγώνου σύνδεση εμφυτεύματος-κολοβώματος, η οποία παρέχει υψηλή σταθερότητα και ελαχιστοποιεί τις

micro-κινήσεις. Ο συνδυασμός του χειρουργικού πρωτόκολλου ανάλογα με τον τύπο του οστού με το σχεδιασμό του σπειρώματος, που συμπυκνώνει το οστό, το XiVE παρέχει προβλέψιμη θεραπεία για όλες τις εμφυτευματικές-προσθετικές ενδείξεις (**ActiveBoneControl**).

ActiveBoneControl™

Η υψηλή αρχική σταθερότητα σε όλους τους τύπους του οστού επιτυγχάνεται με τον συνδυασμό του χειρουργικού πρωτόκολλου ανάλογα με τον τύπο του οστού με το σχεδιασμό του σπειρώματος, που συμπυκνώνει το οστό

FRIADENT® plus surface

Η αμβρολημένη και με υψηλή θερμοκρασία κατεργασμένη με οξύ επιφάνεια επιτρέπει γρήγορη οστεοενσωμάτωση και μέγιστη επαφή οστού-εμφυτεύματος.

Bone care with platform-switch

Η επιλογή αλλαγής πλατφόρμας υποστηρίζει την βέλτιστη διατήρηση του φακιδώδους οστού με ταυτόχρονη διατήρηση των μαλακών ιστών.

Easy and versatile prosthetics

Μία σειρά από προκατασκευασμένα και εξατομικευμένα κολοβώματα παρέχει λύση σε όλες τις προσθετικές αποκαταστάσεις. Η εσωτερική εξαγωνική σύνδεση με αυτο-καθοδηγούμενες ιδιότητες και η χρωματική κωδικοποίηση των εξαρτημάτων εξασφαλίζουν μια ροή εργασίας χωρίς λάθη.

Μαζί με την επιφάνεια **FRIADENT plus**, ο συνδυασμός αυτός αυξάνει τον σχηματισμό οστού κατά την αρχική φάση της επουλώσης των εμφυτευμάτων XiVE και παρέχει τις ιδανικές συνθήκες για υψηλή αρχική σταθερότητα καθώς και την επιλογή της άμεσης φόρτισης, ακόμα και σε δύσκολες κλινικές καταστάσεις. Για την υποστήριξη της άμεσης αποκατάστασης, το πολυλειτουργικό **TempBase** μπορεί να χρησιμοποιηθεί ως προσωρινό κολοβώμα, πάνω στο οποίο ο κλινικός μπορεί να τοποθετήσει μία προσωρινή αποκατασταση-χωρίς αλλαγή εξαρτημάτων. Επιπλέον δεν ενοχλούνται περαιτέρω οι περιβάλλοντες ιστοί. Με αυτή την άμεση αποκατάσταση δεν απαιτείται μία δεύτερη χειρουργική διαδικασία. Αυτό καθιστά το XiVE μία λύση εξοικονόμησης χρόνου και κόστους και για τον ασθενή και για τον κλινικό.

Αυτό που διακρίνει το XiVE είναι η ευελιξία του. Διατίθεται σε μία μεγάλη γκάμα από εμφυτευματικές διαμέτρους και μήκη, καθώς επίσης και σε υπερ-ουλικό (**XiVE TG**) ή υπο-ουλικό (**XiVE S**) με ακριβώς ίδιο ενδο-οστικό σχεδιασμό. Για πλήρη προσθετική ελευθερία σε επίπεδο εμφυτεύματος και σε επίπεδο κολοβώματος, μία σειρά από προκατασκευασμένα και εξατομικευμένα κολοβώματα είναι διαθέσιμα υποστηρίζοντας μία μονή στεφάνη, μια ακίνητη ή κινητή αποκατάσταση. Η χρωματική κωδικοποίηση διευκολύνει την επικοινωνία ανάμεσα στον χειρουργό, τον οδοντοτεχνίτη και τον οδοντίατρο.

ΑΠΟΚΛΕΙΣΤΙΚΟΣ ΑΝΤΙΠΡΟΣΩΠΟΣ ΓΙΑ ΤΗΝ ΕΛΛΑΔΑ:
Α. ΜΑΥΡΑΕΙΔΟΠΟΥΛΟΣ Α.Ε., ΤΖΩΡΤΖ 12, 106 77 ΑΘΗΝΑ ΤΗΛ.: 210 3837 334,
mavraid@otenet.gr, www.mavraidopoulos.gr www.dentsplyimplants.com

DENTSPLY
IMPLANTS

Η σημασία του συντονιστή της οδοντιατρικής θεραπείας

Η γέφυρα για την αποδοχή του σχεδίου θεραπείας



L. Craven

Η Lina Craven είναι ιδρύτρια και Διευθύντρια της εταιρείας Dynamic Perceptions, μίας εταιρείας management στις ΗΠΑ και διαθέτει πολυετή εμπειρία σε οδοντιατρεία

Bien Air⁺
Dental

DISCOVER THE BEST OF
SWISS TECHNOLOGY



S W I S S  M A D E

ANTHOS HELLAS A.E.

3ης Σεπτεμβρίου 35
104 32 ΑΘΗΝΑ
Τηλ.: 210 5231400, 210 5249261
Fax: 210 5232537
sales@anthoshellas.gr
www.anthoshellas.gr

DENTALCOM Γ. ΠΑΠΑΖΟΓΛΟΥ Α.Ε.

Καρυοφύλλη 24
115 27 ΑΘΗΝΑ
Τηλ.: 210 7775021, 210 7775110
Fax: 210 7770480
dentalco@otenet.gr
www.dentalcom.gr

Λ. ΠΑΝΤΕΛΙΔΗΣ & ΣΙΑ ΕΠΕ

Χαλκοκονδύλη 19
104 32 ΑΘΗΝΑ
Τηλ.: 210 5232609, 210 5222301
Fax: 210 5231800
pandental.eu@gmail.com
www.pandental.eu

Μπορεί να πιστεύετε πως σε δύσκολες οικονομικά περιόδους το τελευταίο που χρειάζεστε είναι ένα νέο μέλος προσωπικού. Για να πετύχει ένα οδοντιατρείο και να ανθίσει σε ένα δύσκολο οικονομικό περιβάλλον, ωστόσο, θα πρέπει να είναι πιο αποτελεσματικό, πιο ανταγωνιστικό και πιο επικερδές. Ένας τρόπος για να γίνει αυτό είναι με την ύπαρξη ενός συντονιστή της οδοντιατρικής θεραπείας στην ομάδα ή αν ήδη διαθέτετε έναν να τον εκπαιδεύσετε κατάλληλα. Αυτός είναι ένας σχετικά νέος ρόλος για την ευρωπαϊκή αγορά, αλλά στις ΗΠΑ, όπου αυτός ο ρόλος αποτελεί κεντρικό σημείο κάθε οδοντιατρείου, έχει αποδειχθεί πως αυξάνει δραματικά την αξία της εμπειρίας του ασθενή, μειώνει το χρόνο θεραπείας και αυξάνει την αποδοχή του σχεδίου θεραπείας. Η εισαγωγή ενός καλά εκπαιδευμένου συντονιστή θα αλλάξει ολόκληρη την προσέγγισή σας στην θεραπεία των νέων ασθενών, καθώς και θα αυξήσει τα κέρδη σας. Ενώ πολλά οδοντιατρεία γνωρίζουν πως να προσελκύσουν ασθενείς, το ποσοστό αποδοχής της θεραπείας είναι χαμηλό.

Η πρώτη επικοινωνία, η πρώτη επίσκεψη και ο επανέλεγχος αποτελούν τα σημαντικότερα στοιχεία της εμπειρίας του νέου ασθενή, ωστόσο συχνά αποτελούν μία χαμένη ευκαιρία λόγω έλλειψης δεξιοτήτας, προσοχής, χρόνου ή και των τριών. Με βάση την εμπειρία μου, ένα σημαντικό μειονέκτημα των οδοντιατρείων είναι η έλλειψη επιθυμίας να ανατεθεί η διαδικασία διαχείρισης του νέου ασθενή στο προσωπικό ή αυτό που ονομάζουμε ρόλο συντονιστή θεραπείας.

Αυτό οφείλεται σε διάφορους παράγοντες, συμπεριλαμβανομένων της αντίληψης του οδοντιάτρου πως ο ασθενής επιθυμεί η επικοινωνία να πραγματοποιείται αποκλειστι-

← DT σελίδα 6

κά με τον οδοντίατρο, απουσίας εμπιστοσύνης που να ενισχύει το ρόλο του προσωπικού ή χρόνου για εκπαίδευση του προσωπικού και τις οικονομικές επιπτώσεις από την εισαγωγή αυτού του νέου ρόλου. Η ανάθεση της διαχείρισης των νέων ασθενών σε καλά εκπαιδευμένο προσωπικό δεν αποτελεί μία νέα τάση, παρόλο που η εφαρμογή της είναι περιορισμένη στην Ευρώπη.

Ωστόσο, οι προσδοκίες των ασθενών, ο ανταγωνισμός των ιδιωτικών ιατρείων και οι ανάγκες της ομάδας για εξέλιξη της καριέρας και εργασιακή ικανοποίηση αποτελούν βασικούς λόγους για την εισαγωγή ενός συντονιστή θεραπείας.

Η ιδέα του συντονιστή οδοντιατρικής θεραπείας

Ο συντονιστής θεραπείας είναι κάποιος που με τις κατάλληλες δεξιότητες και εκπαίδευση θα διευκολύνει τη διαχείριση των νέων ασθενών. Γεφυρώνει το κενό μεταξύ του νέου ασθενή, του οδοντίατρου και του προσωπικού. Ο συντονιστής προάγει και προωθεί τις οδοντιατρικές υπηρεσίες παρουσιάζοντας την πραγματική τους αξία στους προοπτικούς ασθενείς, απελευθερώνει το χρόνο του οδοντίατρου, αυξάνει το ποσοστό αποδοχής της θεραπείας και κατά συνέπεια αυξάνει τα κέρδη του οδοντιατρείου. Αναλογιστείτε το χρόνο που αφιερώνεται από τον οδοντίατρο με το νέο ασθενή και υπολογίστε πόσος από αυτό το χρόνο είναι μη διαγνωστικός. Ένας συντονιστής μπορεί συχνά να μειώσει έως και 60% το χρόνο που αφιερώνει ο οδοντίατρος με τον ασθενή.

Αντί αυτού να αποτελεί εμπόδιο για τους ασθενείς-που είναι πράγματι η πεποίθηση πολλών οδοντιάτρων-με βάση την εμπειρία μου, οι ασθενείς νιώθουν πιο άνετα με το συντονιστή και επομένως ενημερώνονται καλύτερα. Ο χρόνος με τον οδοντίατρο δεν είναι πάντα χρόνος θεραπείας. Ένα τυπικό παράδειγμα: αν η συνεδρία με ένα νέο ασθενή διαρκεί 30', αλλά το κλινικό μέρος είναι πρακτικά μόνο 15', υπάρχουν άλλα δυναμικά διαθέσιμα 15'. Σκεφτείτε την επίδραση αυτών των 15' για κάθε νέο ασθενή στο πρόγραμμα του οδοντιατρείου.

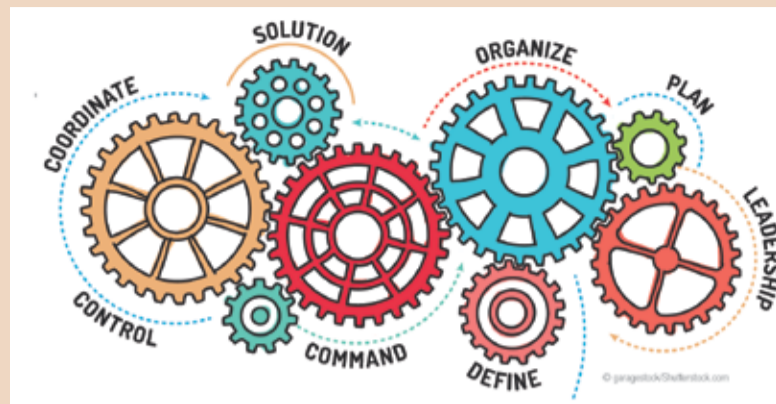
Ένας καλός συντονιστής θεραπείας θα διαχειρίζεται όλες τις πτυχές της εμπειρίας του ασθενή, από την παραπομπή

έως την έναρξη της θεραπείας και πιθανόν θα αυξήσει την έναρξη νέων θεραπειών. Αποτελεί το πρώτο σημείο επαφής. Οι άνθρωποι αγοράζουν από ανθρώπους, επομένως η ανάπτυξη μίας σχέσης και μίας σχετικής οικειότητας μεταξύ του συντονιστή και του νέου ασθενή είναι σημαντικά για την επιτυχία της έναρξης μίας νέας θεραπείας.

Ο συντονιστής συζητά ανεπίσημα με το νέο ασθενή πριν την

κλινική εξέταση. Αυτό βοηθά όχι μόνο στην ανάπτυξη οικειότητας αλλά και στην απόκτηση καλύτερης αντίληψης σχετικά με τις ανάγκες και τις επιθυμίες του ασθενή.

Προτείνω σε όλους τους συντονιστές θεραπείας να προσέρχονται στην κλινική εξέταση για να ακούν και να κατανοούν κλινικά τι είναι δυνατό και τι όχι για να επιτραπεί στο συντονιστή να προσδιορίσει αν θα πραγμα-



τοποιήσει την παρουσίαση της προτεινόμενης θεραπείας σε

→ DT σελίδα 8



SmartOPTIC



Αξεσουάρ και επιλογές
 Σετ καλυμμάτων αυτοκαύστου
 Περιστροφικός δακτύλιος της διόπτρας
 Δυνατότητα επέκτασης βραχίονα
 Μακρύς βραχίονας (αντί για στάνταρ)
 Μονοφθαλμικός σωλήνας για βοηθό
 Εξειδικευμένη Procam camera
 Αντάπτορας ψηφιακής κάμερας
 Φίλτρα χρωματισμού
 Πλαστικό προστατευτικό φακών



Ανακλινόμενα προσοφθάλμια 195°

ΕΞΥΠΝΑ ΑΞΕΣΟΥΑΡ - ΠΛΗΘΩΡΑ ΒΕΛΤΙΩΣΕΩΝ

Επέκταση διόπτρας
 Σε συνδυασμό με την ανακλινόμενη διόπτρα, σας επιτρέπει να διατηρείτε την άνετη όρθια στάση σας, μειώνοντας την μυϊκή καταπόνηση. Σημαντική βελτίωση της εргоνομίας.



Εξειδικευμένη PROCAM ψηφιακή camera
 Εξαιρετικά συμπαγής σχεδιασμός με εξειδικευμένο διαχωριστή δέσμων. Αυτόματη ισορροπία λευκού. Καθορισμός προβολής πλαίσιου. Κομπί λήψης φωτογραφίας.



Ψηφιακή κάμερα SLR
 Βασική εγγραφή video και υψηλής ανάλυσης φωτογραφίες για τεκμηρίωση, αρχειοθέτηση και εκπαιδευτικούς σκοπούς. Εξατομικευμένοι αντάπτορες για SLRs και οι περισσότερες κάμερες είναι διαθέσιμες κατόπιν σχετικού αιτήματος.



Sony NEX 5
 Η ψηφιακή κάμερα προτείνεται για τα μικροσκόπια SmartOPTIC. Ελαφριά, ισχυρή κάμερα με δυνατότητα εγγραφής σε υψηλή ανάλυση, αισθητήρα 14 MP. Live view output και λογική τιμή.



Βιντεοκάμερα
 Υψηλής ανάλυσης προεπισκόπηση και δυνατότητα εγγραφής με την προσωπική σας βιντεοκάμερα, όπως η Handycam της SONY.



Δακτυλίδι περιστροφής της διόπτρας
 Παρέχει επιπρόσθετη άνεση. Ακόμη κι όταν η κατεύθυνση του μικροσκοπίου είναι υπό γωνία, το δακτυλίδι σας προσφέρει τη δυνατότητα να διατηρήσετε την όρθια θέση σας.



Σύστημα καταγραφής εικόνας, βίντεο και ήχου, ειδικά διαμορφωμένο ώστε να καλύπτει τις ανάγκες του οδοντιατρείου. Μικρή, φορητή μονάδα που μπορεί να χρησιμοποιηθεί με laptop ή υπολογιστή.





- 3-ετής εγγύηση
- 30 ημέρες εγγύηση επιστροφής χρημάτων
- Εκπαίδευση στη χρήση μικροσκοπίου

Dental Expert - Άννα Εημάογλου Ε.Π.Ε.
 Φειδιππίδου 30, 11527, Γουδή,
 Τηλ.: 210 7770739, 210 7770749, Φαξ: 210 7770716,
 anna@dental-expert.gr

← DT σελίδα 7

ένα μεγάλο περιστατικό. Ο συντονιστής πραγματοποιεί την παρουσίαση της θεραπείας, επαναλαμβάνει τις διαθέσιμες θεραπευτικές επιλογές και τις συζητά με τον ασθενή, απαντά στις ερωτήσεις του και διευκρινίζει την προτεινόμενη θεραπεία.

Επίσης, συζητά την ενημερωμένη συγκατάθεση του ασθενή,

δείχνει φωτογραφίες ανάλογων περιστατικών και αντιμετωπίζει οποιεσδήποτε ενστάσεις ή προβληματισμούς του ασθενή.

Ο συντονιστής εξηγεί επίσης τους τρόπους πληρωμής και καθορίζει τον καταλληλότερο για τις ανάγκες του ασθενή, καθώς και του παρέχει όλο το απαραίτητο ενημερωτικό υλικό πριν φύγει από το οδοντιατρείο.

Αυτό το ενημερωτικό υλικό

είναι ιδιαίτερα σημαντικό και θα πρέπει να αντνακλά τις αξίες του οδοντιατρείου, συμπεριλαμβανομένων όλων των πληροφοριών για τις ανάγκες του ασθενή, την οικονομική συμφωνία ή συμβόλαιο, τη διαγνωστική αναφορά, φωτογραφίες του ασθενή (ένα άριστο εργαλείο προώθησης), την ενημερωμένη συγκατάθεσή του και οτιδήποτε άλλο αισθάνεται ο οδοντίατρος πως προσφέρει αξία στη συνεδρία ενημέρωσης.

Πολλοί νέοι ασθενείς χάνονται λόγω απουσίας νέας επικοινωνίας. Ένας καλός συντονιστής επικοινωνεί και προσφέρει κάθε μήνα ενημέρωση για το ποσοστό αποδοχής των νέων θεραπειών για να βοηθήσει στο στρατηγικό σχεδιασμό του οδοντιατρείου.

Όλα τα οδοντιατρεία θα πρέπει να διαθέτουν ένα τέτοιο μηχανισμό.

Ποιος είναι ο καταλληλότερος για το ρόλο του συντονιστή θεραπείας;

Δεν υπάρχουν συγκεκριμένοι κανόνες. Εξαρτάται από το μέγεθος και τις προσδοκίες του οδοντιατρείου σας και την ποιότητα των υπάρχοντων μελών του προσωπικού. Αν διαθέτετε ένα μέλος στην ομάδα σας που ικανοποιεί τα χαρακτηριστικά ενός συντονιστή θεραπείας και επιθυμεί να αναλάβει αυτή την πρόκληση, τότε η απάντηση είναι πως αυτός είναι ο καταλληλότερος. Έχετε υπόψη σας πως μπορεί να χρειαστεί να καλύψετε την παρούσα θέση αυτού του μέλους της ομάδας.

Ορισμένα οδοντιατρεία περιγράφουν με σαφήνεια το ρόλο ώστε να τον δημιουργήσουν χωρίς να χρειάζεται να προσλάβουν άλλο προσωπικό. Είτε πρόκειται για πλήρη απασχόληση είτε όχι εξαρτάται από διάφορους παράγοντες, συμπεριλαμβανομένων το μέγεθος του οδοντιατρείου, τον αριθμό των οδοντιάτρων, των εδρών και των ασθενών και των προσδοκιών κέρδους.

Πολλά οδοντιατρεία υιοθετούν το ρόλο και παρακολουθούν την πρόοδο και την επίδρασή του. Αυτό συχνά βοηθά την ομάδα να αποδεχθεί την αλλαγή και προσδίδει στον οδοντίατρο τη δυνατότητα να εκτιμήσει τις εκπαιδευτικές ανάγκες του συντονιστή και πώς θα επηρεαστεί η ανταμοιβή του.

Ο ρόλος του συντονιστή σας θα πρέπει να ταιριάζει με τη νοοτροπία του οδοντιατρείου και των προσδοκιών σας για την θεραπεία των ασθενών σας. Ωστόσο, αν επιλέξετε να υιοθετήσετε το ρόλο αυτό, η μόνη εγγύηση είναι πως θα επωφεληθείτε σημαντικά.

Η αύξηση της ομάδας σας με ένα καλά εκπαιδευμένο συντονιστή θεραπείας μπορεί να έχει τεράστιες ανταμοιβές για εσάς, την ομάδα και τους ασθενείς σας. Η εξατομικευμένη και προσωπική προσέγγιση του συντονιστή στην θεραπεία και την επικοινωνία με τους ασθενείς εμπνέουν εμπιστοσύνη και αυξάνουν την ικανοποίηση των ασθενών σας.

ASTRA TECH IMPLANT SYSTEM

Join the EVolution

The new
ASTRA TECH Implant System™ EV
– τώρα διαθέσιμο

Learn more



www.jointheev.com



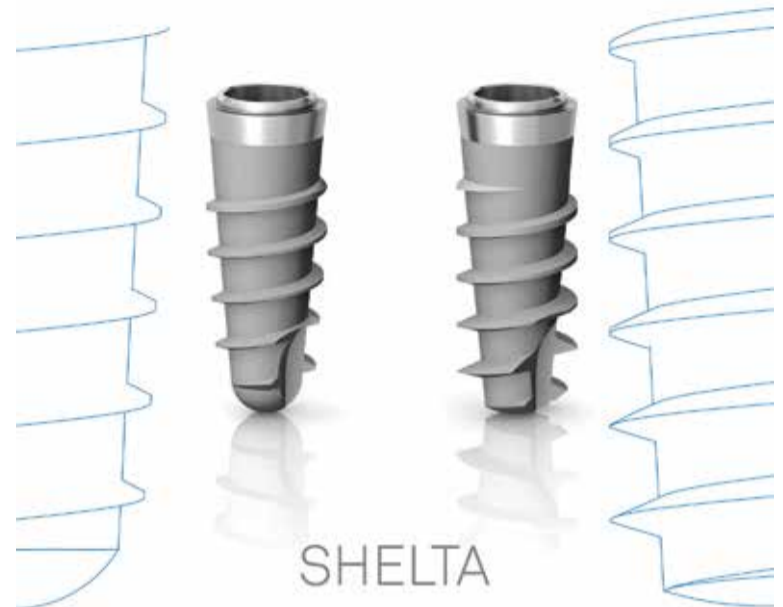
Το θεμέλιο αυτής της εξέλιξης είναι το μοναδικό ASTRA TECH Implant System BioManagement Complex, εκτενώς επιστημονικά τεκμηριωμένο για την μακρόχρονη διατήρηση του οστού στον αυχένα του εμφυτεύματος και το αισθητικό αποτέλεσμα. www.dentsplyimplants.com

ΑΠΟΚΛΕΙΣΤΙΚΟΣ ΑΝΤΙΠΡΟΣΩΠΟΣ:
Δ.ΜΑΥΡΑΕΙΔΟΠΟΥΛΟΣ Α.Ε., ΤΖΩΡΤΖ 12 106 77,
ΤΗΛ.: 210 3837334, mavraid@otenet.gr, www.mavraidopoulos.com

DENTSPLY
IMPLANTS

Τα νούμερα μιλάνε από μόνα τους

- 8 διαφορετικά συστήματα
- Από το 1972
- Νο1 σε πωλήσεις στην Ιταλία και Ισπανία
- 25% μερίδιο αγοράς στην Ιταλία
- 20 χρόνια κλινικές έρευνες
- 500 εκδόσεις
- πάνω από 70 έρευνες σε εξέλιξη
- πάνω από 50 πατέντες σε εμφυτευματολογία, ενδοδοντία και ορθοδοντική
- 4000 m² εγκαταστάσεις για την παραγωγή
- συνολική έκταση 71000 m² στην Πάντοβα
- 600 συνεργάτες σε 35 χώρες
- 3 υποκαταστήματα (Ισπανία, Αγγλία και Αμερική) και απευθείας διανομή στην Γαλλία



PREMIUM



Ποιοτικός έλεγχος
σε κάθε εμφύτευμα
που παράγεται!

