

## HOMÉOPATHIE

Les haut-le-cœur et la nausée sont des problèmes rencontrés fréquemment lors des traitements dentaires. Comme chaque mois le Dr F. Boukhobza.



► Page 4

## ORGANISATION

L'impact est sensiblement le même aux yeux du spécialiste. Tous les experts s'accordent pour affirmer qu'il faut arrêter impérativement de sucer son pouce ou sa tétine avant l'âge de 3 ans. Le Dr P. Fellus argumente.



► Page 6

## TALENTS

Les dentistes ont d'incroyables talents. Aujourd'hui, de nombreux confrères excellent dans d'autres arts que l'art dentaire. Chaque mois le Dr Revise vous fera découvrir leurs talents. Alors passion de dents et passion dehors ?



► Page 12

## DENTAL TRIBUNE

P1 À P36

|                                  |           |
|----------------------------------|-----------|
| Édito du Dr Revise               | P 1       |
| Planète dentaire                 | P 2   17  |
| Homéopathie du Dr F. Boukhobza   | P 4       |
| Organisation du Dr J. Vermeulen  | P 6       |
| Enquête/Ergonomie du Dr D. Blanc | P 7       |
| Publi-Rédactionnel               | P 10      |
| Talents : Dr Erich Beaud         | P 12      |
| Actus produits                   | P 14   18 |

## SPÉCIAL ADF

P 19 À P 36

|                           |   |
|---------------------------|---|
| Évènements                | P 19                                    |
| Conférences à venir       | P 20   21   22   23   24   26   32   33 |
| Métier                    | P 27                                    |
| Cas Clinique du Dr G. Rey | P 28                                    |
| Interview                 | P 30                                    |
| Droit de réponse          | P 34                                    |

## ESTHÉTIQUE TRIBUNE

P 37 À P 52

|   |           |
|---|-----------|
| Planète dentaire                          | P 37   50 |
| Cas Clinique du Dr L. Malcmacher          | P 40   41 |
| Actus produits                            | P 42   46 |
| Bonnes pratiques                          | P 44   45 |
| Trucs et Astuces de l'académie du sourire | P 48      |

## DENTAL TRIBUNE

The World's Dental Newspaper · Édition Française

Une publication de la Société Dental Tribune International Société de presse au capital de 116.350 Euros HRB : 19276

**DIRECTION :**  
Dental Tribune International  
320 rue Saint Honoré  
75001 Paris

**DIRECTEUR DE PUBLICATION :**  
Torsten OEMUS

**RÉDACTEUR EN CHEF :**  
Dr Laurence BURY  
l.bury@dental-tribune.com

**RÉDACTEUR SCIENTIFIQUE :**  
Dr Marc REVISE  
m.revise@dental-tribune.com

**PUBLICITÉ :**  
Laurence HOFMANN  
l.hofmann@dental-tribune.com

**MAQUETTE :**  
Matthias ABICHT  
m.abicht@dental-tribune.com

**SERVICE GÉNÉRAUX :**  
Nadine DEHMEL  
n.dehmel@dental-tribune.com

**DEMANDE D'ABONNEMENT ET SERVICE DES LECTEURS :**  
Dental Tribune International  
320 rue Saint Honoré  
75001 Paris

abonnement@dental-tribune.com  
Abonnement annuel: 10 euros (10 numéros)  
Prix de vente au numéro: 1 euro

**IMPRIMERIE :**  
Dierichs Druck+Media GmbH  
Frankfurter Str. 168  
34121 Kassel – Allemagne

**DÉPOT LÉGAL : JUILLET 2011**  
Commission paritaire : 1212T90301  
ISSN : 2105-1364

Cette publication comporte trois cahiers.



Manifestation du 30 septembre (photo Marc Revise)

ÉDITO  
Fiction ou réalité ?  
Aurons-nous le choix ?

« Dès le 1er janvier, les chirurgiens dentistes auront obligation de fournir à leurs patients, sur le support numérique de leur choix, le fichier STL correspondant à la préparation prothétique. Les patients peuvent d'ores et déjà consulter les meilleures offres sur Internet, et commander directement leurs prothèses, soit chez les fabricants étrangers à bas coût, soit sur les plateformes des complémentaires santé. Ce dispositif est mis en place par le gouvernement pour faciliter l'accès aux soins grâce au principe du Low Cost. » Voilà ce qui pourrait arriver, car, comme pour la filière optique, la logique de l'état est de casser le système de santé existant pour le remplacer par une forme de

commerce concurrentiel. Mais la santé n'est pas une marchandise, une prothèse dentaire, pas plus un bien de consommation qu'une prothèse de hanche, qu'un implant oculaire ou qu'un stent. Quand les financiers s'empareront de la manne qu'offre la santé à leurs yeux, l'intérêt suscité par le profit dépassera largement celui de la qualité des soins. Quid de l'éthique

quand il n'est question que de rentabilité ? Nous pouvons déjà constater les dérives de certains centres de soins dentaires dits « low cost » dont les actionnaires non dentistes sont mis en examen. L'avenir de l'exercice libéral est réellement menacé par des donneurs d'ordre qui ne connaissent rien à la réalité de nos professions. Le code de déontologie nous impose de ne pas exercer comme un commerce, de ne pas aliéner notre indépendance ; l'évolution actuelle ne va pas dans ce sens. Seuls les libéraux ne font pas de publicité, seuls les libéraux engagent chaque jour, devant chaque patient leur unique responsabilité...

Le congrès de l'ADF sera l'occasion pour chacun d'entre nous de faire comprendre à nos fournisseurs que leur avenir est lié au nôtre. Vous pourrez diffuser la lettre dont le lien se situe dans DTF octobre et sur la newsletter. Dans ce numéro, vo-

tre formation en homéopathie continue. Le cabinet idéal existe peut-être grâce au Dr Jacques Vermeulen, et n'hésitez pas à prendre de la hauteur comme notre confrère Erich Beaud pour vous changer les idées. Pour revenir au congrès, un cahier spécial ADF vous est proposé par des conférenciers renommés, il est riche d'enseignements. Le spécial Esthétique nous en met plein la vue. A ce propos, ne ratez pas l'article sur « les bleus du dentiste »... Non, il ne s'agit pas d'une coquille, cet article ne traite pas du « blues du dentiste » mais bien des longueurs d'ondes à éviter pour protéger nos rétines.

Pour finir, je reviens sur ce que j'ai pu annoncer de façon péremptoire dans un éditto précédent en affirmant qu'il n'existe pas d'obsolescence programmée en dentisterie. Il en est une : notre exercice libéral ! Mais si la « deadline » approche, elle n'est pas encore connue ; à nous de la faire reculer en apportant au quotidien, la preuve auprès des patients que cette médecine de proximité reste le meilleur modèle en termes de service rendu et de qualité.

Et si l'actualité vous donne la nausée, essayez donc l'peca 7 ou 9 CH...



Dr Marc Revise



## Lava™ Ultimate 3M ESPE

PAR LE LABORATOIRE FRANÇAIS LEADER EN CFAO

## LA COMBINAISON GAGNANTE



|                                      |               |
|--------------------------------------|---------------|
| Couronne unitaire                    | Inlay / Onlay |
| 89 €                                 | 75 €          |
| en flux numérique avec 3Shape TRIOS® |               |
| 79 €                                 | 65 €          |

LES PROTHÈSES DENTAIRES



## HAUTE TECHNOLOGIE

- Solution compétitive et esthétique en CFAO pour les couronnes unitaires postérieures, inlay/onlay et couronnes unitaires sur pilier implantaire anatomique ANA.®
- Expertise en CFAO au sein du laboratoire : CAO, 2 centres d'usinage 5 axes et imprimantes 3D
- Pose facilitée : ajustement aisé, ajout et retrait de matière possible, occlusion parfaite

Lava Ultimate est un dispositif médical de classe IIa selon la Directive 93/42 CEE. Marquage CE0123. 3M Deutschland GmbH, Allemagne. Lire attentivement la notice avant toute utilisation. Distribué par 3M France, 95006 Cergy Pontoise Cedex.

PARTENAIRE DES PRATICIENS EXIGEANTS

# Une inscription gratuite au Congrès ADF à gagner !

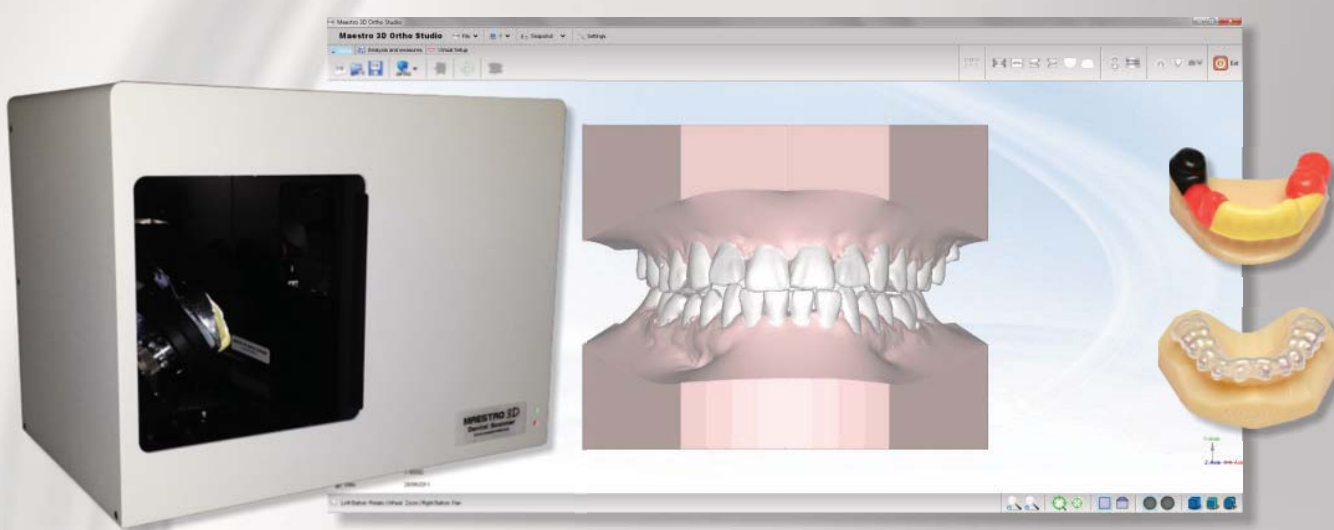
Vous ne savez pas trop ce que recouvre le terme de développement durable ? Ou alors vous êtes un pro du recyclage et des produits éco-conçus ? Quel que soit votre profil, votre avis nous intéresse ! Prenez quelques minutes pour répondre en ligne à la 3<sup>e</sup> édition du baromètre annuel de l'ADF sur le développement durable en cabinet dentaire. Ce baromètre permettra de mesurer les avancées par rapport aux éditions précédentes et de constater les



changements dans la perception des chirurgiens-dentistes. Toutes les 100 réponses au baromètre, une inscription gratuite au Congrès ADF 2014 est tirée au sort. Prêt à participer ? Votre identifiant ADF est nécessaire pour participer au baromètre. Il a été adressé par e-mail à tous les praticiens en exercice libéral.

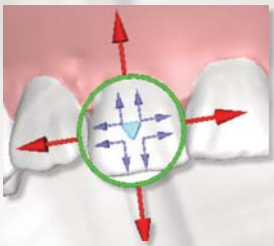
Si vous ne l'avez pas reçu, contactez l'ADF au 01 58 22 17 10 ou rendez vous sur [www.adf.asso.fr](http://www.adf.asso.fr)

## Maestro 3D système Dentaire Solutions innovantes pour les applications dentaires [www.maestro3d.com](http://www.maestro3d.com)



### 3D SCANNER DENTAIRE OUVERT

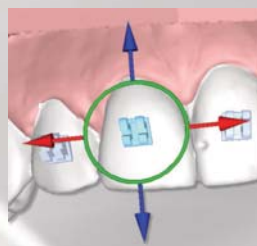
Concepteur d'attachement



Marquage de labels



Brackets



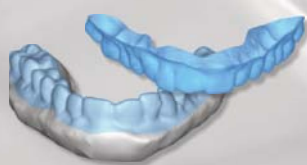
IPR réduction interdentaire



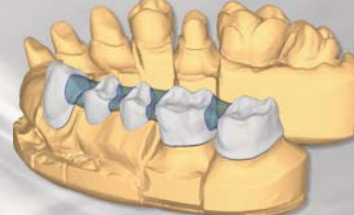
Construction de modèles



Gouttières invisibles



Couronnes et bridges



## Odontologie conservatrice et Endo à Phnom Penh...

Le Cambodge compte aujourd'hui 550 dentistes pour plus de 14 millions d'habitants. L'Université d'Auvergne en partenariat avec celle de Rennes et l'AOI ont répondu à la demande de la faculté de Phnom Penh par une formation en endodontie et odontologie conservatrice sur 8 semaines. Dominique Roux (Clermont Ferrand), Yann-Loïg Turpin (Rennes 1) et



François Courtel (Responsable AOI au Cambodge) ont assuré la formation et le suivi de 7 enseignants avec pour objectif leur remise à un niveau international avec enseignement de techniques applicables immédiatement. Cette formation, par l'intérêt qu'elle a suscité, les progrès et l'enthousiasme des enseignants observés, encourage à poursuivre la collaboration. La prochaine étape sera l'étude de l'impact sur l'enseignement local qui sera réalisé l'été prochain par deux étudiants de Rennes et qui recevront une bourse du Conseil départemental de l'Indre lors de la séance AOI du vendredi 28 novembre au Congrès de l'ADF.



[www.maestro3d.com](http://www.maestro3d.com)





**ADF  
STAND  
1L07a**

**Prot & Lab** présente



# Le Pack Implanto



**149€**

## Forfait tout inclus

- Pilier implantaire (Générique Premium)
- + Préparation du Pilier
- + CCM scellée.

## Choix

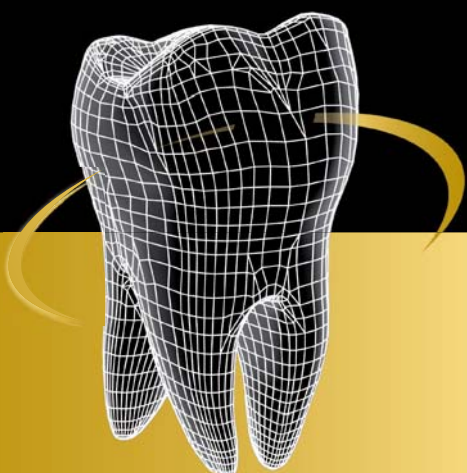
Principaux types et marques de piliers disponibles (Nobel, Zimmer, Straumann, Astra Tech, Tekka, ...).

## Simplicité

Nous choisissons pour vous le pilier adéquat.

## Gain de temps

Inutile de commander vos piliers, ils sont déjà en stock chez nous !



Pour plus d'informations ou recevoir votre kit de démarrage :

 **N°Vert 0 800 81 81 19**

APPEL GRATUIT DEPUIS UN POSTE FIXE

4 rue Jacques Cartier • 75018 PARIS • T. 01 53 25 03 80 • F. 01 42 80 03 43 • [contact@protilab.com](mailto:contact@protilab.com)

# Nausées lors des empreintes au cabinet dentaire : Mode d'emploi clinique

Action d'Ipeca : Un remède efficace

## 1- Cas clinique dans l'exercice au quotidien :

Un patient vient consulter pour faire une couronne sur la (26) première molaire supérieure gauche. Il a une petite ouverture buccale.

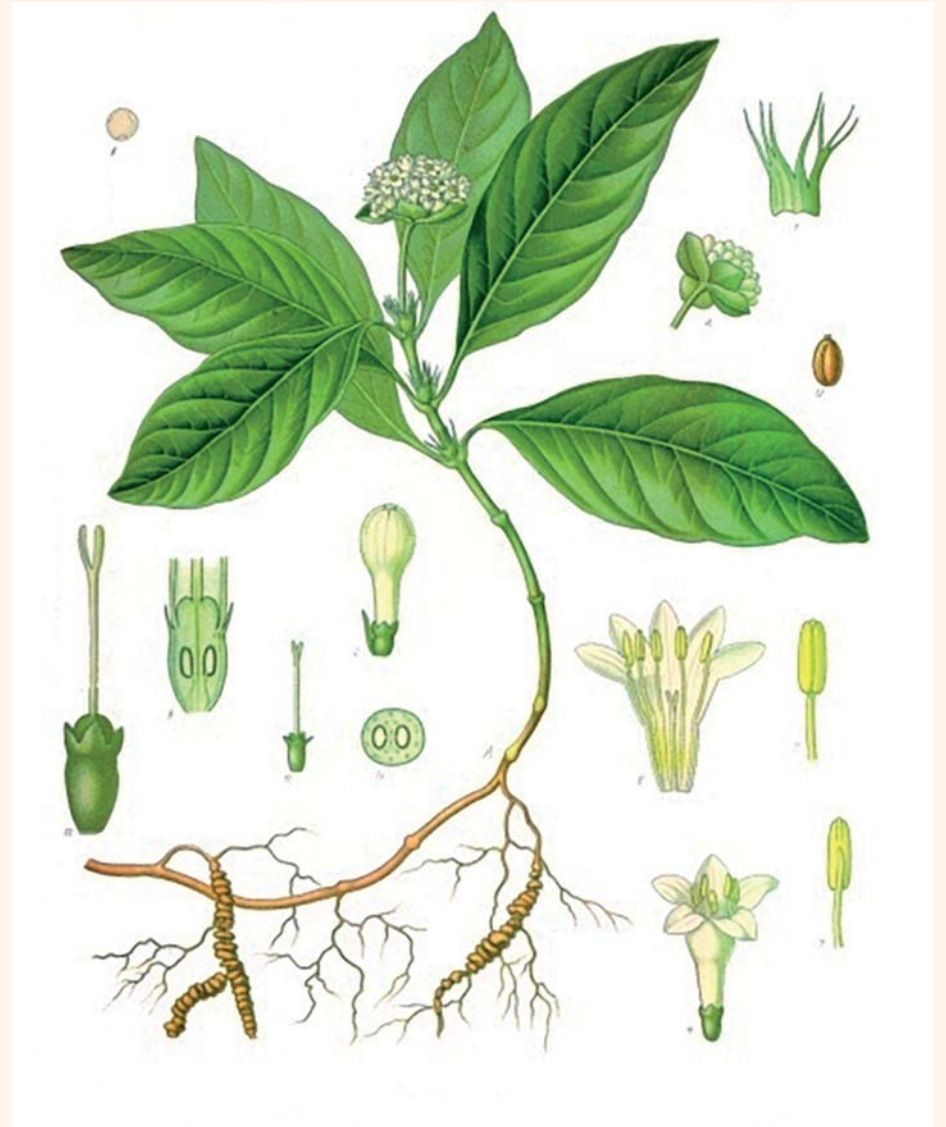
Il prévient qu'il a une tendance aux nausées dès lors qu'on lui introduit un porte empreinte en bouche. Il a des rappels d'expérience désagréable.

## 2- Origine d'Ipeca:

L'origine d'Ipeca est : *Cephaelis ipecacuanha* notamment.

Il s'agit d'un sous-arbrisseau vivace de 20 à 40 cm.

La racine séchée constitue la partie utilisée pour l'usage médical. Parmi les constituants principaux, nous retrouvons des alcaloïdes, des tanins, des glucosides, des saponines.



Ipeca 9 CH : 1 tube contient entre 60 et 80 granules

Il souhaite donc une pré-médication mais légère sans effet secondaire notamment pour la vigilance en conduite car il utilise tous les jours sa voiture. Il ne voudrait pas avoir le risque de somnolence.

Face à cette demande, le chirurgien-dentiste peut trouver dans l'arsenal thérapeutique homéopathique un remède qui fonctionne dans une grande majorité de cas, cliniquement.

Il s'agit du remède Ipeca que nous allons présenter.

Le chirurgien-dentiste, le stomatologue peut ainsi activer une solution médicale homéopathique simple par l'emploi du remède IPECA : Pour limiter voire éviter les nausées dentaires au fauteuil lors de la prise d'empreintes.

## 3- Indications dentaires complémentaires :

La prescription du remède homéopathique Ipeca est limitée dans notre usage dentaire mais bien ciblée pour notre pratique dentaire.

Ipeca est particulièrement intéressant dans les cas suivants :

### Nausée réflexe sur le plan physique :

- Nausées durables avec une langue propre et une salivation abondante.
- Aggravée par le froid et la chaleur humide mais améliorée par la pression.
- Et, l'acte de vomir ne soulage pas le patient.
- Ce médicament homéopathique est, particulièrement indiqué dans le traitement du réflexe nauséux.

- Dans ce cadre indicatif, il contribue à traiter les nausées réflexes du patient au cours de la prise d'empreintes, d'une part, et d'autre part, à les prévenir.
- Dans notre exercice au fauteuil, il est indiqué de penser à ce médicament lors des prises d'empreintes en prothèse ou en orthodontie, par exemple.
- Il a l'avantage d'agir extrêmement rapidement et d'être d'une grande efficacité sur les nausées.

## 4- Formes galéniques et posologie :

Ipeca existe sous plusieurs formes pour l'usage homéopathique :

- sous forme de gros granules dans un tube : 9 granules par jour en moyenne en une ou trois prise de 3 grains ; il y a en moyenne 60 à 80 granules par tube.
- sous forme de dose : la dose intégrale comprend environ 200 globules, se prend en une seule prise ;
- sous forme de dose d'ampoule buvable, dans de l'eau distillée, en une seule prise, aussi.

### Posologie :

- en prémédication : Quand le problème nauséux du patient est habituel, une prescription programmée est réalisée : Ipeca en 7 CH : en tubes
- prescrire 5 granules tous les matins au réveil pendant toute la durée des soins.
- En administration au fauteuil :

Quand lors d'une prise d'empreinte, le patient révèle ce réflexe nauséux automatique, continu, persistant.

Ipeca en 9 CH : une dose est à prendre cinq minutes avant la prise d'empreintes des dents dans la cavité buccale.

Du fait de la rapidité de son action, le temps de préparer son plateau technique à l'empreinte est suffisant pour réaliser l'acte, dans la foulée.

L'indication majeure de ce remède pour l'usage au cabinet dentaire :

Action performante dans le traitement du réflexe nauséux incontrôlable du patient au fauteuil, notamment lors de la prise d'empreintes.

Homéopathie clinique pour le chirurgien-dentiste  
DR FLORINE BOUKHOBZA

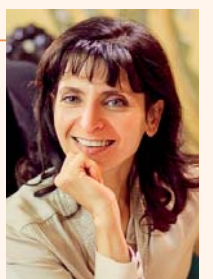
· Chirurgien-dentiste homéopathe et phytothérapeute

· Présidente de l'Academy Des Savoirs

· Présidente du Pôle bucco-dentaire et Stomatologie de l'HS

· Vice-Présidente de l'Institut Homéopathique Scientifique, IHS

· Vice-Présidente de la Société Française d'Homéopathie, SFH





ADF  
2M42

- aLBÉDO Led D65 -  
certifié illuminant D65\*

PURE LUMIÈRE DU JOUR

votre teintier est notre meilleur argument.

garantie 5 ans sur site  
location sans frais financiers



CREATED BY

degré K  
www.degrek.com

\*Illuminant D65 : étalon de la lumière naturelle du jour selon la définition de la Commission Internationale de l'Éclairage.

Plafonnier à LED certifié Illuminant CIE D65 pour salles de soins dentaires.  
Nouvelle technologie exclusive LED exemptes du pic de bleu toxique (HEV).  
Éclairage direct/indirect | 1500 lux stabilisés | Luminance praticien 1825 / 3074 cd/m<sup>2</sup> | UGR<13  
Normes européennes EN NF 12464-1 (éclairage professionnel) & EN62471 (sécurité photobiologique)  
Couleur du blanc : 6500 K identique à la couleur naturelle du jour | Swissmade  
À installer à 210cm du sol dans le sens du fauteuil – lire attentivement les instructions figurant sur la notice.

Degré K | 4, rue de Jarente 75004 Paris | Tél.: 01 71 18 18 64 | degrek@degrek.com

# EXCELLENCE

## Excellence versus low cost

Tout au long de cette année écoulée, nous nous sommes interrogés sur le cabinet libéral du futur, en pleine mutation, et les moyens à mettre en œuvre pour un avenir radieux. Voici le dernier volet de cette série : Visez l'excellence, c'est la seule voie pour la liberté de notre exercice et celle-ci passe par la formation.

Se former pour réussir, c'est comprendre qu'il faut assimiler de la formation théorique et la mettre en pratique juste après. Les meilleurs experts au monde se forment en continu pour toujours devenir performants car **sans formation, on stagne, pro-**

**gresse lentement et on se fait dépasser.** N'arrêtez jamais de vous former pour acquérir et entretenir cette excellence. La jachère scientifique n'a jamais été bonne !

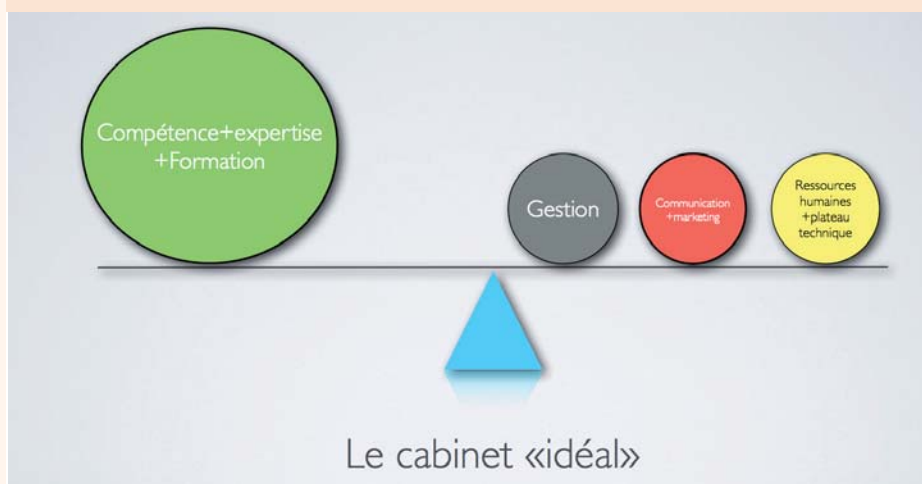
Concentrez-vous sur votre cœur de métier : Le sourire et la santé dentaire. Trou-

vez-vous normal de faire des injections d'acide hyaluronique alors que l'on ne pratique pas de chirurgie parodontale, de greffe gingivale et osseuse et que les extractions de dents de sagesse sont déléguées... ? Si vous faites tout cela au quotidien ou sou-

vent, alors là oui d'accord, vous pouvez élargir votre exercice.

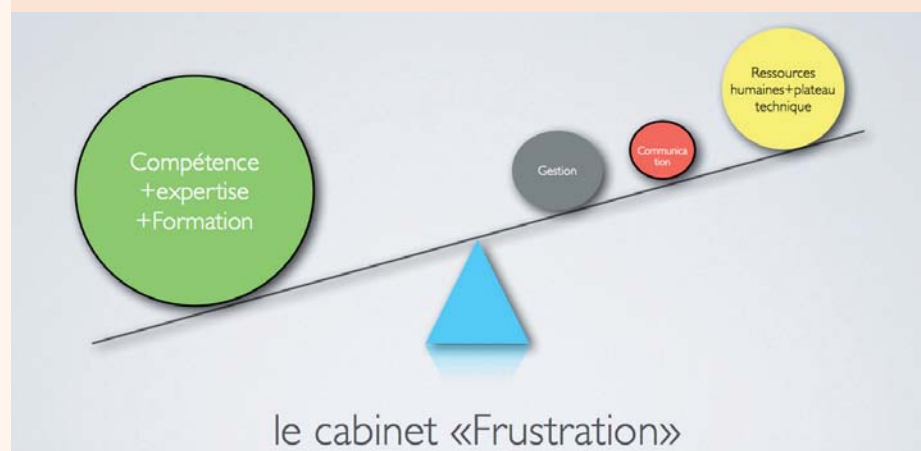
Nous allons analyser les 4 types de cabinets dentaires.

### Le cabinet « idéal »



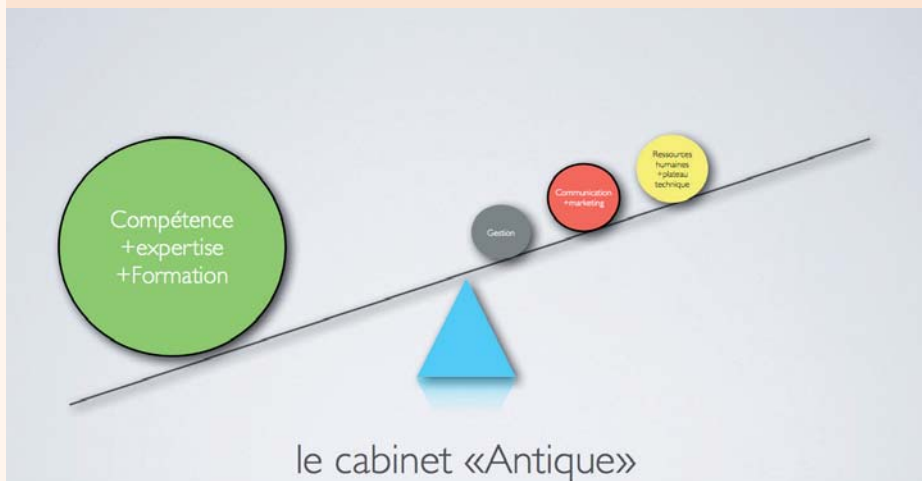
Pour rester libéral, il faut trouver l'équilibre entre plusieurs postes dans le cabinet dentaire. Pour simplifier nous avons regroupé ces postes en quatre entités. C'est le juste équilibre entre ces dernières qui conditionne la pérennité du cabinet libéral du futur.

### Le cabinet « Frustration »



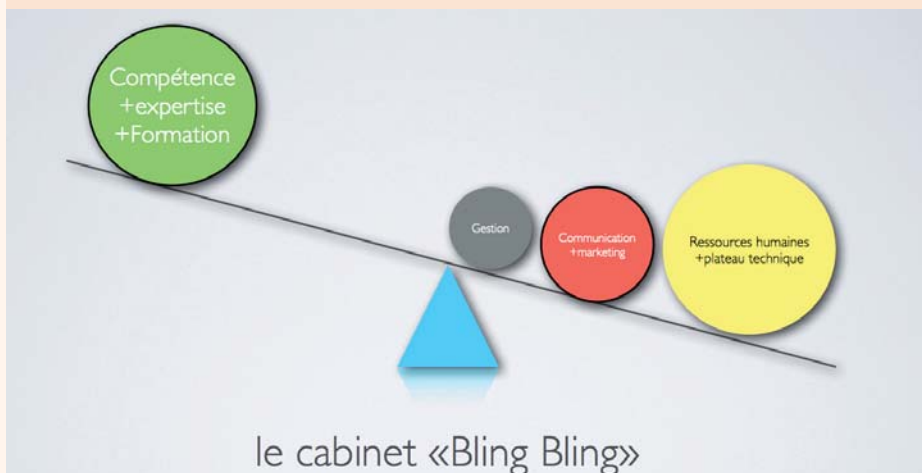
Baucoup de compétence, une véritable expertise, le dentiste court de formation en DU, de séminaire en study group et pourtant... son activité est limitée et il en éprouve une frustration. Pourquoi ? Sa boulimie de connaissances n'est pas équilibrée par une bonne gestion, son personnel est efficace, son plateau technique ergonomique et performant mais il néglige la communication avec ses patients qui d'après lui devrait avoir l'évidence de sa compétence... ! Le maillon faible c'est la communication-marketing.

### Le cabinet « Antique »

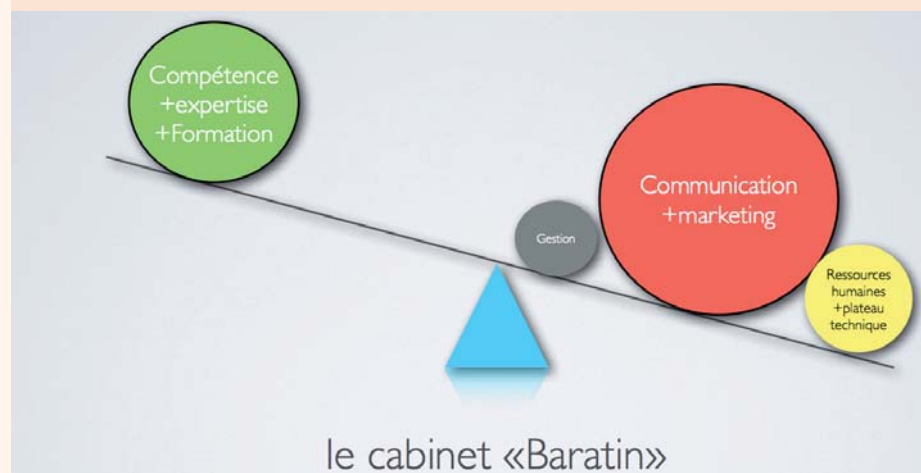


Nous avons un dentiste très compétent mais pour contrebalancer nous n'avons RIEN. Son plateau technique est obsolète, il travaille seul, n'explique rien et fait de la gestion dans des boîtes à chaussures !

### Le cabinet « Bling Bling »



### Le cabinet « Baratin »



Champion du monde de la communication, tout est basé sur l'image, il propose des traitements par intérêts, mais n'est pas capable de les réaliser. Le plateau technique est limité, le personnel réduit, la gestion minimaliste et ses compétences réelles faibles. Mais par contre il a un charisme énorme et un pouvoir de séduction et de conviction qui en ferait un parfait bonimenteur.

**En conclusion , le cabinet libéral de demain doit tenir compte de tous ces paramètres et trouver l'équilibre.**

Il a choisi son emplacement dans un quartier huppé, a pris un architecte d'intérieur, son cabinet ressemble plus à une galerie d'art, qu'à un cabinet médical. C'est le champion du monde du high-tech mais il a négligé sa formation et ses compétences. L'équilibre est rompu et son exercice limité.

**DR JACQUES VERMEULEN**  
DDS, MSc, PhD

- Docteur en Chirurgie Dentaire
- Diplômé de la faculté de chirurgie dentaire de Nice
- Diplôme Universitaire d'Implantologie Orale
- Diplôme Universitaire d'Urgence Médicale en cabinet dentaire
- Diplôme Universitaire d'Implantologie Basale

Résidence les cèdres bleus  
73590 FLUMET FRANCE  
Tel 00 33 4 79 31 60 60 · Fax 00 33 4 79 31 18 50  
email:dr.vermeulen@wanadoo.fr





# Êtes vous toujours en mauvaises postures?

## Chers lecteurs,

L'ergonomie est une science sans cesse à la recherche d'améliorations du travail avec une approche technologique et morphologique de l'activité du praticien. Elle utilise une multitude de disciplines pour



adapter le travail à la personne qui l'exécute et non l'inverse. **Chaque chirurgien-dentiste est unique**, pour cela, le matériel doit être adaptable et réglable à toutes les morphologies et à la façon de travailler du praticien. Pour prévenir l'apparition de pathologies professionnelles, le praticien se doit d'adopter la bonne méthode de travail.

Une enquête relative aux maladies professionnelles des chirurgiens-dentistes conduite par le Dr Jean GINISTY et orchestrée par l'Académie nationale de Chirurgie-Dentaire a été réalisée sur l'ensemble des chirurgiens dentistes de France en l'an 2000 afin de mieux connaître les conditions de leur pratique quotidienne. Qu'en est-il aujourd'hui quatorze ans après? Prenez quelques minutes pour répondre à cette enquête... et retrouvez nous en janvier pour les résultats.

**www.dental-tribune.com**  
ou par fax au  
**01 43 37 26 06**

1) Etes vous un homme ?  Une femme ?

2) Souffrez vous de douleurs en travaillant ?  OUI  NON

3) Situez vous ces douleurs au niveau des (cochez la bonne réponse) :  
Cervicales ?  Dorsales ?  Lombaires ?  Épaules ?  Coudes ?  Poignets ?  Doigts ?

4) Combien de jours exercez vous par semaine ? \_\_\_\_\_

5) Combien d'heures exercez vous par jour ? \_\_\_\_\_

6) Combien de patients voyez vous par jour ? \_\_\_\_\_

7) Etes vous stressé(e) au travail ?  OUI  NON

8) Exercez vous avec une assistante ?  OUI  NON

9) Exercez vous en travail à 4 mains ?  OUI  NON

10) Quelle est votre distance de travail ?  25 cm  30 cm  40 cm  > à 40 cm

11) Utilisez vous des aides optiques ?  OUI  NON

12) Quel mode de distribution des instruments utilisez vous (cochez la bonne réponse):  
Un Cart ?  Un Transthoracique ?  Un système de Beach ?  Un système fixé au mur ?

13) Positionnez vous votre patient totalement allongé ?  OUI  NON

14) Aimerez vous l'allonger plus ?  OUI  NON

15) Le patient se plaint il d'un position inconfortable allongé ?  OUI  NON

16) Votre patient accepte t'il d'avoir la tête en arrière ?  OUI  NON

17) Aimerez vous lui positionner la tête plus en arrière ?  OUI  NON

18) Travaillez vous la plupart du temps en vision directe ?  OUI  NON

19) Utilisez vous parfois le miroir pour travailler en vision indirecte ?  OUI  NON

20) Aimerez vous l'utiliser plus souvent ?  OUI  NON

21) Etes vous gêné par le spray ?  OUI  NON

22) Utilisez vous un crachoir ?  OUI  NON

23) Trouvez vous cela hygiénique ?  OUI  NON

24) Aimerez vous vous en passer ?  OUI  NON

25) Auriez vous aimé être mieux formé à l'ergonomie en formation initiale ?  OUI  NON

26) Seriez vous prêt à changer vos habitudes de travail afin d'avoir moins de douleurs ?  OUI  NON

27) Pratiquez vous une activité physique régulière ?  OUI  NON

### INFORMATIONS PERSONNELLES

À remplir afin que vos réponses puissent être comptabilisées. Aucun usage ne sera fait de ces informations, en dehors d'un usage interne à Dental Tribune (envoi de notre Newsletter et du journal Dental Tribune édition française).

Nom \_\_\_\_\_

Prénom \_\_\_\_\_

Adresse postale professionnelle

Rue \_\_\_\_\_

Ville \_\_\_\_\_

Code postal \_\_\_\_\_

Tel \_\_\_\_\_

Adresse e-mail \_\_\_\_\_

Êtes-vous chirurgien-dentiste  Oui  Non Si NON, précisez : \_\_\_\_\_

Avez-vous une spécialité ? Si oui, laquelle ? \_\_\_\_\_

Accepteriez-vous de faire partie de notre panel de praticiens testeurs ?  Oui  Non

Nous vous remercions du temps que vous avez pris pour participer à ce questionnaire.

Les résultats seront publiés dans notre édition de janvier.



# Perfection et fiabilité au

## Chaque jour, vous bénéficiez d'une gamme de services inégalables !



Cliniclave 45®



MELAtherm 10®



MELAseal®

Nos autoclaves sont fabriqués  
suivant les normes et directives suivantes :

2006/42/CE (Directive Européenne)  
EN 285 (Grands Stérilisateurs)  
EN 13 060 (Petits Stérilisateurs)  
EN 11607 - 2 (Thermosoudeuses)  
DIN EN ISO 15883 (Appareils de Nettoyage & désinfection)  
93/42/CEE Classe IIa (Directive Européenne Produits Médicaux)



**INSTALLATION & FORMATION SUR SITE - HOTLINE - VALIDATION ET QUALIFICATION**

Contactez-nous au 01 30 76 03 00 ou par email : [info@melagfrance.fr](mailto:info@melagfrance.fr)



quotidien

**ADF 2014**  
stand: 1R11



Vacuklay®

OPÉRATIONNELLE - SERVICES & TÉLÉMAINTENANCE

**MELAG**<sup>®</sup>  
France  
Expert en Hygiène