

# DENTAL TRIBUNE

— The World's Dental Newspaper · Hispanic and Latin American Edition —

EDITADO EN MIAMI

[www.dental-tribune.com](http://www.dental-tribune.com)

No. 1 2017 Vol. 14

## MAESTROS DE LA ODONTOLOGIA

# “Vivo de los retos y quiero más”

*Francisco Pardo Bancalari, rehabilitador oral peruano*

Paco Pardo cabalgando una ola en Indonesia.

## LÍDERES DE LA INDUSTRIA

Luis Geovanny Pozo,  
Director de Biolase  
para América Latina

Dentis365, el software para su clínica  
Alliage se establece en México  
Congreso Mundial de FDI en Madrid  
Una clínica singular en el sur de El Bronx  
Coronas pediátricas de NuSmile

**BECAS DE DENTAL TRIBUNE PARA POSTGRADOS EN BRASIL, CURSO DE LASER Y CIOSP**



**DENTAL TRIBUNE**  
El periódico dental del mundo  
www.dental-tribune.com

**DENTAL TRIBUNE**  
Hispanic & Latin America Edition

**Director General**  
Javier Martínez de Pisón  
j.depison@dental-tribune.com  
Miami, Estados Unidos  
Tel.: +1-305 633-8951

**Marketing y Ventas**  
Javier Martínez de Pisón  
j.depison@dental-tribune.com

**COLABORACIONES**  
Los profesionales interesados en colaborar deben contactar al director.

Esta edición mensual se distribuye gratuitamente a los odontólogos latinoamericanos y a los profesionales hispanos que ejercen en Estados Unidos.

**Dental Tribune Study Club**  
El club de estudios online de Dental Tribune, avalado con créditos de la ADA-CERP, le ofrece cursos de educación continua de alta calidad. Inscríbese gratuitamente en www.dtstudyclubspanish.com para recibir avisos y consulte nuestro calendario.

**DT International**

Licensing by Dental Tribune International

**Group Editor:** Daniel Zimmermann  
newsroom@dental-tribune.com  
Tel.: +44 161 223 1830

**Clinical Editor** Magda Wojtkiewicz  
**Online Editor/Social Media** Claudia Duschek  
**Editors** Anne Faulmann  
Kristin Hübner  
Yvonne Bachmann  
**Copy Editors** Sabrina Raaff  
Hans Motschmann

**Publisher/President/CEO** Torsten Oemus  
**Chief Financial Officer** Dan Wunderlich  
**Chief Technology Officer** Serban Veres

**Business Development Mgr.** Claudia Salwiczek  
**Jr. Manager Business Dev.** Sarah Schubert  
**Project Manager Online** Tom Carvalho  
**Event Manager** Lars Hoffmann  
**Education Manager** Christiane Ferret  
**PR & Communications Mgr.** Marc Chalupsky  
**Marketing Services** Nadine Dehmel  
**Sales Services** Nicole André  
**Accounting Services** Karen Hamatschek  
Anja Maywald  
Manuela Hunger

**Media Sales Managers**  
Matthias Diessner (Key Accounts)  
Melissa Brown (International)  
Antje Kahnt (International)  
Peter Witteczek (Asia Pacific)  
Weridiana Mageswki (Latin America)  
Maria Kaiser (North America)  
Hélène Carpentier (Europe)  
Barbora Solarova (Eastern Europe)

**Executive Producer** Gernot Meyer  
**Advertising Disposition** Marius Mezger

**Dental Tribune International**  
Holbeinstr. 29, 04229 Leipzig, Germany  
Tel.: +49 341 4 84 74 502 | Fax: +49 341 4 84 74 173  
www.dental-tribune.com | info@dental-tribune.com

**Regional Offices**

**ASIA PACIFIC**

**Dental Tribune Asia Pacific Ltd.**  
Room A, 20/F, Harvard Commercial Building,  
105-111 Thomson Road, Wanchai, Hong Kong  
Tel.: +852 3113 6177 | Fax: +8523113 6199

**Tribune America, LLC**  
116 West 25rd Street, Ste. 500, New York, N.Y.  
10011, USA  
Tel.: +1 212 244 7181 | Fax: +1 212 224 7185

La información publicada por Dental Tribune Internacional intenta ser lo más exacta posible. Sin embargo, la editorial no es responsable por las afirmaciones de los fabricantes, nombres de productos, declaraciones de los anunciantes, ni errores tipográficos. Las opiniones expresadas por los colaboradores no reflejan necesariamente las de Dental Tribune International.  
©2017 Dental Tribune International.  
All rights reserved.

Ahí está el detalle

## Fresas, puntas y brocas



Por Gilberto Henostroza

Experto en estética dental y editor del libro «Estética en Odontología Restauradora» (Odontología Books).

Solo a mediados del siglo XIX, al surgir los tornos dentales a pedal y luego los eléctricos, se tornó esencial la aplicación de los instrumentos rotatorios en odontología, propuestos inicialmente ya hacia el año 100 dC por Archigenes, médico griego radicado en Roma, para ser usados manualmente.

En realidad, la energía neumática puesta al servicio de este tipo de instrumentación a mediados de 1950, fue la que consolidó la hegemonía en odontología de los instrumentos rotatorios accionados mediante tornos eléctricos o neumáticos, preponderancia que ha llegado a nuestros días, aunque con algunas variantes.

Sin embargo, con frecuencia la denominación generalizada e imprecisa de instrumentos rotatorios crea confusiones, y se opone a la óptima utilización de cada tipo en su máximo potencial.

Estos instrumentos pueden ser principalmente de dos tipos básicos: las fresas y las puntas o piedras.

Las fresas (Figura 1a), usualmente metálicas (acero o carburo de tungsteno, aunque también las hay poliméricas y cerámicas), consisten en una barra cilíndrica (tallo) que actúa como un eje en el que gira el instrumento, una vez insertado por su extremo liso en el torno. Su otro extremo; esto es, su extremo activo, luce dientes, hojas o filos que obran como cuchillas, arrancando viruta de la superficie que están mecanizando, con una acción de corte, que puede ser de alto, medio o bajo, en correspondencia con el número de hojas o cuchillas que luce: un menor número expresará mayor capacidad de corte (06 a 30 filos). Por lo tanto, cuando se usan estos instrumentos, para aprovechar su corte, es crucial que el taladro gire en sentido horario, ya que la dirección contraria prácticamente anulará el uso del instrumento. Una tercera porción, conocida como tallo, es la que une a las dos primeras.

El otro gran grupo está constituido por instrumentos que a un ojo no entrenado podrían parecer semejantes a las fre-

sas. Estas puntas o piedras diamantadas (Figura 1b) esencialmente se diferencian en que su accionar no es por corte (como en las fresas), sino por desgaste, lo que origina aserrín de la superficie que instrumentan, merced a las partículas abrasivas (cristales de diamante) que revisten su superficie activa, de modo equivalente a lo que sucede con el papel de lija. Análogamente a las fresas, cuanto más grande sea el diámetro de los granos que van adosados en la superficie activa de la punta o piedra (08 a 180 m), mayor será su capacidad de desgaste, el que frecuentemente se ayuda a reconocer visualmente añadiendo un cintillo de color en el cuello del instrumento (blanco: ultrafino y negro: supergrueso, en las posiciones intermedias: amarillo, verde, rojo, azul, entre otros, según el fabricante). Por ser su accionar abrasivo; esto es, que las puntas diamantadas desgastan, no cortan, la dirección en que rota el torno no altera su cometido.

Un tercer tipo de instrumento, aunque de uso mucho menos frecuente en el gabinete dental, es la broca o trépano cuya misión esencial es agujerear o producir hoyos de forma cilíndrica; por ejemplo, las que se utilizan en el conducto radicular: tipo Gates-Glidden (Figura 2a) y Peeso o Largo (Figura 2b), así como las brocas para preparar el lecho para los pines dentinarios (Figura 2c). Estos instrumentos, similarmente a las fresas, están dotados de cuchillas; decir que actúan por corte, por ello es fundamental que el torno o el taladro los accione en sentido horario.

Las formas del extremo activo de los instrumentos rotatorios son diversas (esférica, cilíndrica, troncocónica, como invertido, piriforme, entre muchas otras), característica que junto con el tamaño



Figura 1. a) Fresa de carburo de tungsteno. b) Punta diamantada

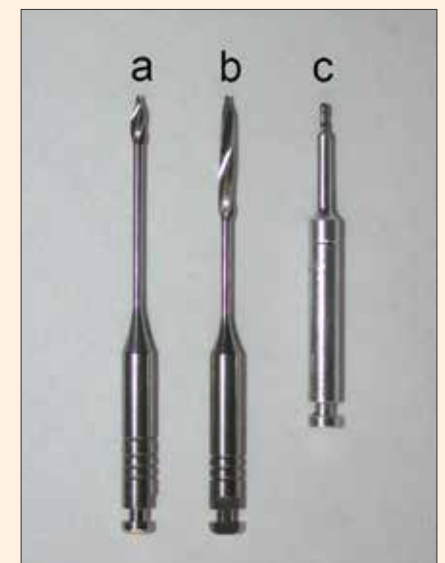


Figura 2. Brocas: a) Gates-Glidden. b) Peeso (Largo). c) Broca para preparar lecho para pin dentinario.

son los referentes primordiales para identificar el instrumento; así como las variaciones en el tallo, que determinan su utilización en la pieza de mano, contraángulo o turbina, bien sea en alta o en baja velocidad.

Mi opinión: En general, la instrumentación rotatoria permite erosionar las estructuras dentales sea mediante desgaste (puntas diamantadas) o corte (fresas y brocas o trépanos).

La selección del instrumento más apropiado depende únicamente de la preferencia personal del clínico, pues cada tipo de instrumento goza de sus propias ventajas y sobrelleva ciertos inconvenientes.

Solo en los del primer tipo no hay diferencia si se les acciona en sentido de rotación horario o antihorario. **DT**

**DENTAL TRIBUNE**  
The World's Dental Newspaper - Spanish and Latin American Editions

**EL MUNDO EN SUS MANOS**  
Las noticias más relevantes de América Latina y del mundo.  
Reciba becas a congresos y cursos de postgrado.  
Diferencie a su clínica de la competencia.



# El CAD/CAM llegó para quedarse



**Por Enrique Jadad Bechara**

*Especialista en Rehabilitación Oral, investigador, conferencista con práctica privada en Barranquilla (Colombia) y fundador del Grupo Dignificar la Odontología (FaceBook).  
Contacto: ejadad@gmail.com*

**L**a tecnología CAD/CAM nos abre una nueva dimensión de soluciones que nos permiten realizar tratamientos simples, rápidos y económicos.

Esta sofisticada tecnología utiliza programas computarizados y robots para fabricar restauraciones y aditamentos de alta precisión que benefician a clínicas y laboratorios y simplifican y aceleran el intercambio de información.

Los equipos de CAD están compuestos de escáneres y programas informáticos que permiten diseñar restauraciones en 3D con gran exactitud y guardar los archivos para repetirlos en caso de fracturas. Los equipos de CAM por su parte permiten el fresado de alta precisión de estos diseños 3D.

Con esta tecnología podemos fabricar coronas sobre dientes e implantes, prótesis parciales fijas, tanto en metal como en circonio, disilicato de litio o cerámicas feldespáticas. El mayor adelanto es la fabricación de restauraciones y estructuras para los implantes que requieren ser rehabilitados.

La tecnología CAD/CAM tiene tres fases: el escaneado de los dientes preparados o los implantes, el diseño de la restauración por medio de software 3D y el fresado automatizado de la restauración física.

Los escáneres intraorales que nos permiten tomar impresiones digitales de dientes e implantes, son uno de los mayores avances en la Odontología, y de los que más aprecian los pacientes.

Las impresiones digitales con escáneres intraorales presentan una serie de ventajas y desventajas, las cuales enumeramos a continuación:

## Desventajas

1. Falta de conocimiento del sistema y equipo
2. Equipos complejos de manejar
3. Costo de adquisición de los equipos
4. Costo de mantenimiento

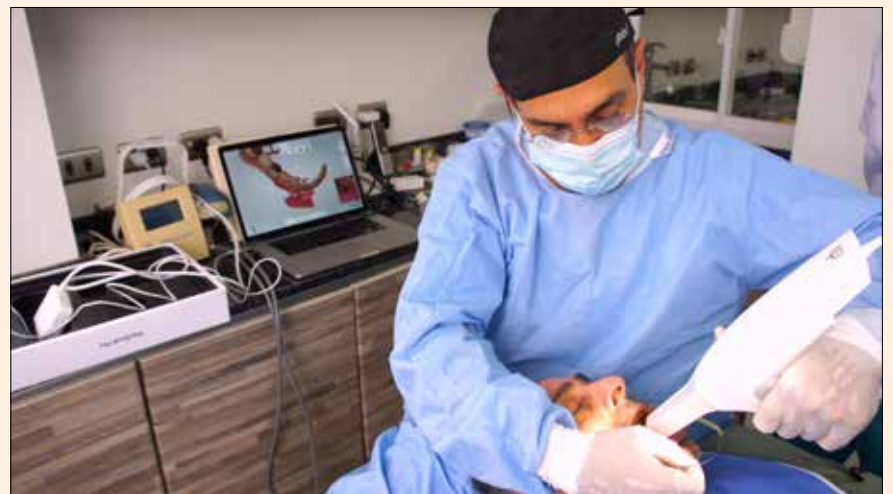
5. Necesidad de trabajar con un laboratorio autorizado en algunos casos
6. Requieren de una mayor separación de los márgenes subgingivales y controlar los fluidos de manera impecable
7. Solo se puede escanear a un paciente a la vez, mientras que con las cubetas se pueden tomar impresiones simultáneas.

## Ventajas

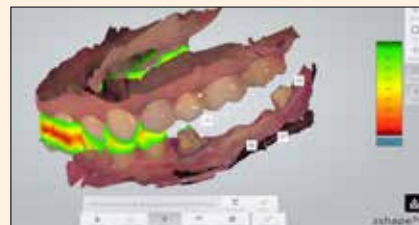
1. No deja restos del material de impresión en cara o labios
2. Mayor confort para el paciente
3. Mayor exactitud
4. El almacenamiento de los modelos no ocupa espacio físico
5. Elimina la necesidad de mantener los suministros convencionales
6. Envío de datos al laboratorio de forma inalámbrica
7. Evita el extravío de modelos
8. Elimina los errores en el vaciado
9. Simplicidad de la técnica
10. Procedimientos menos invasivos
11. Reduce el material que hay que esterilizar, así como la contaminación cruzada
12. No es necesaria la articulación de los modelos
13. Mejor comunicación con el paciente
14. Mayor atractivo de la consulta (marketing)
15. Mejora de la productividad y la calidad.

A la hora de adquirir un equipo de toma de impresión digital se deben tener en cuenta si es un sistema abierto o cerrado.

Los sistemas cerrados son usualmente un paquete completo que incluye escáner, software de CAD/CAM y fresadora. Su principal desventaja es que estos programas no permiten ser usados con otras marcas de equipos o materiales.



*El Dr. Jadad capta las arcadas de un paciente con el escáner intraroral Trios de 3Shape.*



*Imagen de la transferencia directa del escáner a la computadora (sin toma de registros interoclusales) de las dos arcadas del paciente en oclusión natural.*



*Imagen captada con el escáner intraoral, sobre la cual se diseñan las coronas de manera virtual en la computadora para luego mandarlas a ser fabricadas.*



*Los Drs. Enrique Jadad y Carlos Vélez en la planta de Phibo, empresa Española que fabrica Implantes y equipos de CAD/CAM.*

Los sistemas abiertos por su parte utilizan formatos compatibles, como el STL, para diseñar y fabricar restauraciones y

aditamentos. Sus principales beneficios son que permiten combinar los equipos más adecuados según sus necesidades y presupuesto, al igual que elegir sus propios materiales, herramientas y utillajes.

## Conclusión

La creación por computadora, la imagenología en tercera dimensión y la robótica son frases que no asociábamos con la salud oral. Sin embargo, la tecnología a nuestro servicio es uno de los principales argumentos para brindar calidad y seguridad a nuestros pacientes. El CAD/CAM representa un adelanto tecnológico comparable con la cirugía de implantes dentales, sin levantar la encaja, sin trauma, ni dolor. **DT**



## POSTGRADOS PARA LATINOS

Bauru, São Paulo  
Capital de la Odontología en Latino América

[www.facoph.com.br](http://www.facoph.com.br)



TEDMARKETING

Seguimiento trimestral presencial



## Dentis365, la solución ideal para su consultorio

**D**entis365 es el sistema de software dental más eficiente del mercado, ya que le permite llevar el seguimiento puntual de sus pacientes por medio del expediente clínico, al igual que mejorar la administración de su consultorio.

Desarrollado por la empresa mexicana Cibermundo, es un sistema con más de 15 años de experiencia en el mercado y que, gracias a la retroalimentación de los más de 1000 usuarios en América Latina, es actualmente el sistema más completo del mercado.

Dentis365 le permite estar en contacto con sus pacientes y su clínica las 24 horas, los 365 días del año, ya que es un sistema en línea al que puede acceder desde cualquier lugar donde se encuentre y desde cualquier equipo tablet, smartphone, laptop o computadora personal.

Una de las principales características de Dentis365 es su facilidad de uso, ya que es un sistema intuitivo que lo lleva de la mano en cada paso.

Como se trata de un sistema en línea alojado en la nube con alto nivel de seguridad, usted no tiene que preocuparse por tener un equipo de cómputo especial en su clínica que le genera costos de mantenimiento y renovación, más la preocupación de contingencias por daños en el equipo o la pérdida de su información. Con Den-

tis365 usted tiene la información a la mano de una forma segura.

### Funcionalidad

Dentis365 tiene toda la funcionalidad que se requiere para llevar un eficiente control de sus pacientes y la administración de su clínica, lo cual incluye:

- Expediente clínico completo, incluyendo datos generales, antecedentes clínicos, anamnesis, odontograma inicial y actual, periodontograma, índice de placa, notas de evolución, historia clínica por especialidad.
- Incorporación de imágenes digitales como radiografía y fotografías al expediente
- Recetas de medicamentos
- Plan de tratamiento y presupuestos
- Control de caja para cobros
- Control de órdenes de laboratorio
- Control de inventarios, que le permite mantener el stock necesario para la operación de la clínica
- En la parte de finanzas le permite registrar todos los gastos de su clínica para tener una visión de sus resultados entre ingresos y gastos.



El odontograma de un paciente en el sistema Dentis365.

### Lealtad y nuevos pacientes

Además, este sistema le ayudará a que sus pacientes regresen, ganándole lealtad y recomendaciones a nuevos pacientes.

Una de sus funcionalidades es el envío de SMS, con lo que puede mandar cualquier mensaje de texto a los pacientes de forma instantánea y enviar automáticamente felicitaciones de cumpleaños y recordatorios de citas. Los mensajes de texto siguen siendo el mejor medio de comunicación, ya que no es necesario tener un Smartphone para recibirlos.

También envía en forma automática emails de recordatorio y usted puede enviar también otro tipo de información a todos sus pacientes.

Como las redes sociales son hoy el medio más popular para posicionar su clínica, dentis365 le ayuda a generar nuevos pacientes por medio de menciones en Facebook y Twitter.

Contamos también con el directorio online [www.dentista365.mx](http://www.dentista365.mx) con un apartado especial de su clínica para que pueda ser localizado fácilmente en internet, ya sea por su ubicación o por su especialidad.

Dentis365 es un sistema que utiliza tecnología de vanguardia que evoluciona constantemente a la par de las nuevas tecnologías de la información. DT

### Recursos

Dentis365: [www.dentis.com.mx](http://www.dentis.com.mx)

## Un programa que funciona a la perfección

El Dr. Ramón Garrido, ortodoncista que ejerce en México y en Venezuela, manifestó durante la 66 Expo AMIC Dental que las cinco clínicas que tiene utilizan el programa Dentis365, que automatiza y hace mucho más rápido las labores esenciales de toda su red de consultorios.

«Después de haber revisado varios programas, Dentis365 nos pareció la mejor elección y ya tenemos seis años trabajando con este software, que implementamos primero en Venezuela y luego en México y nos ha ido fantástico», explicó el Dr. Garrido.

El hecho no es trivial, ya que sólo en la clínica de Puerto La Cruz de Venezuela el ortodoncista maneja

una cartera de pacientes de más de 10,000 pacientes. Garrido tiene otras dos clínicas en dicho país, en las ciudades de Lechería y Barcelona.

El especialista afirma que el software Dentist365 le permite tener todo mucho más organizado, acceder rápidamente a toda la información de un expediente clínico —fotografías, radiografías y presupuesto del paciente—, y además hacerlo desde cualquier lugar.

«Esto nos evita problemas, nos ahorra tiempo y dinero y nos lleva a tener siempre actualizado en el expediente del paciente cosas como las notas de evolución, que son sumamente importantes, al menos en ortodoncia», explicó en el stand de



El Dr. Ramón Garrido y el fabricante del programa, Ing. Marco Benítez, en el stand de su distribuidor Dentadec.

Dentadec, su distribuidor en México.

La red de clínicas Orthoplus que Garrido tiene en Ciudad de México y en el estado de Hidalgo también

utilizan el programa Dentis365, que recomienda de corazón. En cada clínica trabajan unos 20 odontólogos y cada uno lleva su iPad para abrir y actualizar los expedientes de los pacientes.

«Algo muy bueno del software es que se puede acceder al mismo desde cualquier lugar. Si estoy en México y me hablan acerca de un paciente en Venezuela, entonces esto es padrísimo porque puedo tener acceso al expediente esté donde esté. Es más, desde el celular puedo acceder y decir háganle esto al paciente», comentó.

El Dr. Garrido finalizó con una declaración contundente:

«Me atrevo a decir que el programa funciona a la perfección». DT

### Recursos

• Orthoplus: [clinicaorthoplus.com.mx](http://clinicaorthoplus.com.mx)



Curso de láser de 2 días con prácticas clínicas

Enero 30 y 31 de 2017

Cartagena de Indias, Colombia

BIOLASE

[www.trainingmedicallaser.com](http://www.trainingmedicallaser.com)



PAN  
TELE  
3D

# LA MÁS COMPLETA SOLUCIÓN PARA DIAGNÓSTICOS EN 3D

- CONFIGURACIONES:**
- Upgrade entre versiones;
  - Voxel Isotrópico entre 80 y 500um;
  - Posicionamiento Face-to-Face;
  - Software on demand 3D Dental;
  - Atención técnica por acceso remoto.

PAN ONLY | PAN / TELE  
3D ONLY | PAN / 3D  
PAN / TELE / 3D

## MULTIFOV PARA LA AQUISICIÓN 3D



- |                   |                     |              |               |
|-------------------|---------------------|--------------|---------------|
| 5X5 ENDO          | 6X8 UPPER/LOWER JAW | 8X8 FULL JAW | 8X12 FULL JAW |
| 8X16 EXTENDED JAW | 13X16* SKULL        | 18X16* SKULL | 23X16* SKULL  |

\*A través de la fusión vertical de múltiples anchuras.





El Dr. Rafael Pinelli, director de FACOPH, con la Dra. Maite Paniagua y un grupo de odontólogas en el Congreso Internacional de Atención Primaria y Especializada.

## Becas para estudiar un postgrado en Ortodoncia

**D**ental Tribune le ofrece dos becas valoradas en \$11,000 dólares cada una para estudiar un postgrado en Ortodoncia en una de las universidades más avanzadas de Brasil.

El director de FACOPH, Dr. Rafael Pinelli Henriques, manifestó que era un orgullo poder compartir con la comunidad latinoamericana de habla hispana el sistema de enseñanza y las facilidades de su facultad, dedicada exclusivamente a la docencia de la Odontología.

Las becas, que se sortearán en enero de 2017, están valoradas en \$11,000 dólares y son para realizar el curso de postgrado en Ortodoncia que comienza en febrero de 2017.

Los interesados en las becas deben cumplir los siguientes requisitos:

1. Ser suscriptor **Premium** de Dental Tribune
2. Registrarse para el sorteo en: <https://basicfront.easypromosapp.com/p/802489>
3. Contestar correctamente la siguiente pregunta:

¿Cuál es el nombre del software para el consultorio que aparece al final de la página 6 de la edición de diciembre de Dental Tribune?

Los planes educativos de FACOPH, ubicada en Bauru (São Paulo), cumplen con todos los requisitos del Ministerio de Educación y del Consejo Federal de Odontología de Brasil y están convalidados en países como Ecuador, Colombia y República Dominicana.

El postgrado en Ortodoncia requiere lo siguiente:

**Duración:** 42 meses, 14 módulos, 14 viajes a Brasil de 1 mes cada uno, 4 viajes al año, 2.100 horas presenciales. Valor real: \$22.000 dólares, divididos en 14 módulos de \$1.571 dólares cada uno. El precio para quienes obtengan la media beca es de \$11.000 dólares.

FACOPH ofrece también estudios de postgrado en Estética, Implantología, Periodoncia, Endodoncia, Rehabilitación Oral, Cirugía Maxilofacial o Radiología. **DT**

### Recursos

- FACOPH: [facoph.com.br](http://facoph.com.br)
- Video: <http://youtu.be/bYmIuuMNxRk>

## Super Snap, eficiencia para el pulido y acabado

**S**hofu ha desarrollado un nuevo módulo de discos de pulido y acabado llamado Super-Snap, que incorpora tecnología 3D patentada para proporcionar mejores, más sencillos y más rápidos resultados clínicos.

El módulo Super-Snap de cuatro pasos y código de colores está compuesto por discos de contorneado y acabado negros y violetas, y discos de pulido verdes y rojos. El sistema está diseñado para un contorneado, pulido y acabado fácil, rápido y seguro de todas las restauraciones compuestas. Más específicamente, el sistema Super-Snap ofrece excelentes resultados en restauraciones de clase V, donde lograr una estética similar a la natural es sinónimo de éxito.

El grano de cada abrasivo Super-Snap contiene carburo de silicón (discos negros y violetas) u óxido de aluminio (discos verdes y rojos), y los discos no tienen centro metálico, característica que evita arañazos secundarios y la obstrucción de esta superficie. Todos los discos se ajustan cómodamente en el mandril incluido para contra-ángulo, creando una herramienta estable para el procedimiento de pulido y acabado.

Cada uno de los cuatro discos ultra-flexibles codificados por color corresponde a un paso en el proceso de pulido y acabado: negro (contorneado), violeta (acabado), verde (pulido) y rojo (superpulido).

Para lograr un brillo húmedo y brillante, Shofu recomienda seguir el procedimiento de cuatro pasos, comenzando con los discos negros, siguiendo con los discos violeta y verde, y concluyendo con los rojos.

Los discos Super Snap de doble cara tienen una combinación óptima de espesor, flexibilidad y durabilidad, que les permite penetrar suavemente las áreas interproximales y adaptarse a la curvatura del diente para superar diversos retos clínicos.

Los discos inteligentes Super-Snap vienen en tamaños de 8 mm y 12 mm. Para lograr resultados óptimos, debe ejercerse una ligera presión sobre los discos, con o sin agua, en una pieza de mano de baja velocidad, a una velocidad máxima de 15.000 rpm.

El sistema de discos Super-Snap incorpora todas las herramientas necesarias para contornear, pulir y acabar con éxito todo tipo de restauraciones compuestas. **DT**

### Recursos

- Shofu: [www.shofu.com](http://www.shofu.com)



Fig. 1. El resultado clínico de los discos de pulido y acabado Super-Snap de Shofu fue examinado clínicamente por Dental Advisor, que les otorgó una calificación del 96%.

Fuente: The Dental Advisor. Super-Snap Singles (Ganador del Premio al Producto 2014), enero-febrero 2014. Volumen 51. Número 01.



**DCC**  
DENTAL  
CONGRESS  
OF THE CARIBBEAN  
2017

23 al 25  
de febrero

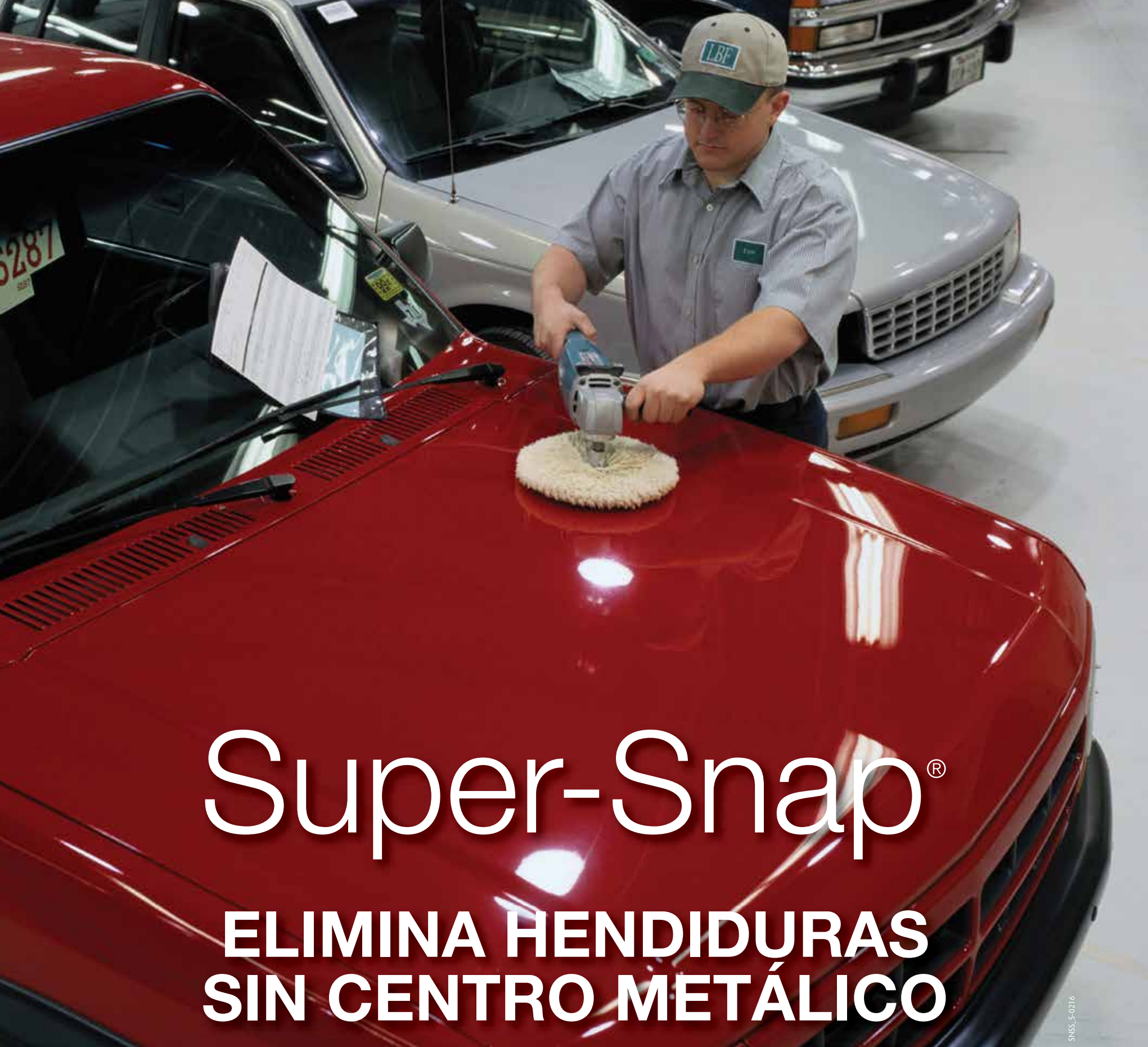
Centro de Convenciones  
de Puerto Rico



ANIVERSARIO  
75  
A la Salud Oral en PR

[ccdpr.org](http://ccdpr.org)





# Super-Snap<sup>®</sup>

## ELIMINA HENDIDURAS SIN CENTRO METÁLICO

Si el pulidor de su coche no tiene un centro metálico, ¿por qué usar un sistema de pulido y acabado que lo tenga?

Diseñado para el contorneado fácil, rápido y seguro, y el pulido y acabado de todos los composites híbridos y de microrelleno.

- Montura con vástago elástico de silicona para facilitar la colocación del disco en el mandril
- Discos ultrafinos y muy flexibles que permiten fácil acceso a las áreas interproximales
- 2 tamaños, 4 granos (carburo de silicio y óxido de aluminio)



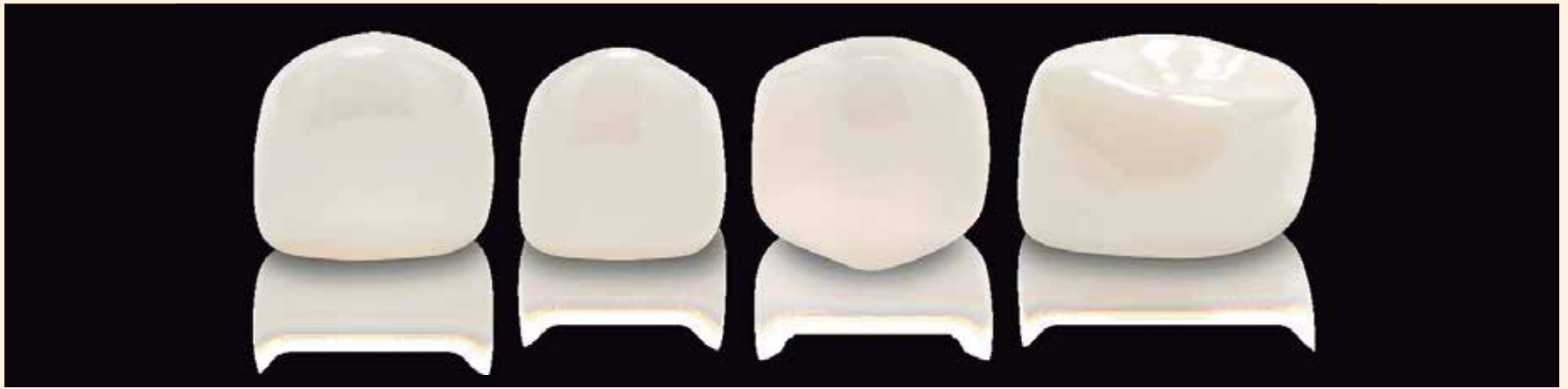
Escanear aquí  
para más información



Visite [www.shofu.com](http://www.shofu.com) o llame al +1 760.736.3277

Shofu Dental Corporation • San Marcos, CA





Las coronas pediátricas de zirconia de NuSmile.

## NuSmile obtiene éxito con las coronas pediátricas de zirconia NuSmile Zr

**L**a compañía NuSmile, reconocida por fabricar coronas estéticas pediátricas, ha obtenido un gran éxito internacional con las coronas de zirconia NuSmile Zr desde su lanzamiento hace tres años en Latinoamérica.

La empresa, que tiene más de 25 años en el mercado estadounidense, distribuye sus productos en 47 países de todo el mundo.

El Licenciado Alejandro Martínez Alanís, director para Latinoamérica de NuSmile, explicó en Expo AMIC Dental que la compañía en sus inicios lanzó en 1991 la corona estética de acero cromo con frente estético NuSmile Signature.

La empresa, cuyos productos son distribuidos por depósitos dentales en México como Villa de Cortés, VAMASA, Promovago o Azul (Querétaro) y que tiene una gran cobertura en Centro y Sudamérica, lanzará próximamente un MTA para realizar pulpotomías llamado NuSmile NeoMTA y un cemento bioactivo especial para cementar coronas denominado NuSmile BioCem.

«Trabajamos con todas las academias pediátricas de la región y solo en México hemos dado más de 300 cursos y workshops en los últimos tres años para más de 1,500 odontopediatras», comentó Martínez Alanís. En noviembre, por ejemplo, NuSmile impartió seis talleres en México.

Martínez Alanís, cuyo territorio abarca 35 países de Latinoamérica e incluso España y Portugal, manifestó que los pro-

ductos de NuSmile han tenido una gran aceptación en su área.

«El mercado mexicano es actualmente el número uno a nivel internacional, sólo después de USA», manifestó, agregando que «recientemente sobrepasó a los mercados de Alemania y Arabia Saudita».

El directivo dijo que su marca está bien posicionada y que en México trabaja con instituciones como la Academia Mexicana de Odontología Pediátrica (AMOP) y la Academia Mexicana de Odontopediatría (AMO).

A modo de ejemplo, señaló que el primer lanzamiento «fue en Unitec, aquí en la Ciudad de México» y que colaboran activamente con la UNAM, UANL, UDG, BUAP y con todas las universidades de México.

El representante de NuSmile reveló además que en 2017 la empresa lanzará sus productos en España, Portugal, Ecuador, Perú y Chile, país donde se celebrará por primera vez el Congreso Internacional de la Asociación Internacional de Odontología Pediátrica (IAPD), organizado por la Sociedad Chilena de Odontopediatría. **DT**

### Recursos


- NuSmile: [nusmile.com](http://nusmile.com)
- IAPD: [www.iapdworld.org](http://www.iapdworld.org)




Alejandro Martínez Alanís, director para Latinoamérica de NuSmile, con uno de sus productos.



Kit abierto de las coronas de zirconia de NuSmile.



Los protagonistas de la clínica y el comercio revelan las razones de su éxito.



¡NO SE PIERDA NUESTRAS NUEVAS SERIES DE ARTICULOS!



Obtenga Créditos CE en el LMT® LAB DAY® 2017

# “Tengo estándares elevados, y la DWX los supera.”

Jean Chiha, North Star Dental Laboratories

Fresadora Dental **DWX-51D**  
Fresado automatizado de zirconio, cera, PMMA, resina compuesta y más.

Jean Chiha es un perfeccionista que exige precisión, consistencia y facilidad de uso al fresar restauraciones de zirconio. Él necesitaba una fresadora que cumpla con sus rigurosos estándares de manufactura, confiabilidad y soporte. Es por eso que Jean y North Star Dental Labs eligieron la Roland DWX.



Descubra la nueva DWX-51D y otras fresadoras dentales Roland en [www.rolanddga.com/es/dwx](http://www.rolanddga.com/es/dwx)

 **Roland**

Inscríbese en las Clínicas de Educación Continua de asistencia gratuita visitando [www.rolanddga.com/es/labday](http://www.rolanddga.com/es/labday)