

today

展会会报



行业资讯

中国国际口腔器材展览会向来是各类牙科资讯的汇集之地。在这信息的海洋中，today帮您一一梳理，精心筛选，将展会上最重要的新闻第一时间呈现在您手中。

>>第2页



产品资讯

本期today展会会报是您的观展指南，您可以从中获得大量展会资讯。从最新最热的产品，到各类学术会议的时间安排，帮助您不错过本届展会的任何精彩。

>>第18页



服务

在Today为第十五届中国国际口腔器材展览会暨学术研讨会的特别服务版块中，您可以看到今年展会学术会议、参展商目录和会展的平面布置图。

>>第24页

喜迎口腔届的金秋盛会!

第十六届中国国际口腔器材展览会暨学术研讨会议欢迎您



wh.com/ch_china

DenTech China 2012

第十五届中国国际口腔器材展览会暨学术研讨会

日期:

2012年10月24日-27日

地点:

上海世博展览馆(世博主题馆)

主办单位:

中国国际科技会议中心/上海交通大学医学院附属第九人民医院

协办单位:

上海第二医科大学口腔医学院
上海展星展览服务有限公司

支持单位:

中华人民共和国卫生部
中华口腔医学会
中国口腔保健委员会

欲了解更多信息,

请访问网站:

www.dental-tribune.com

dti Dental Tribune International

■ 经中华人民共和国科学技术部批准，在中国科学技术协会、中华口腔医学会、上海口腔医学会和全国上百家专业口腔医学院、口腔医院及众多国内外知名口腔设备生产厂商的大力支持下，由中国国际科技会议中心、上海交通大学医学院附属第九人民医院和上海博星展览有限公司主办，上海交通大学口腔医学院、同济大学口腔医学院、上海市口腔病防治院协办的“第十六届中国国际口腔器材展览会暨学术研讨会”(DenTech China 2012)，将于2012年10月24-27日在上海世博展览馆隆重举行。展会为期4天，同期举办“第六届亚洲义齿加工展览会2012”。

中国国际口腔器材展览会



暨学术研讨会(DenTech China)创立于1994年，是当今中国最早最具权威性和影响力的口腔专业盛事，现已成功举办了十五届。

DenTech China 2012盛况空前，来自中国内地、中国香港、中国台湾、奥地利、巴西、加拿大、丹麦、芬兰、法国、德国、

匈牙利、意大利、日本、韩国、列支敦士登、马来西亚、墨西哥、波兰、瑞典、瑞士、新加坡、土耳其、英国、美国等国家和地区的600多家知名参展商在本届展会上展示企业形象、最新产品、技术与服务，展览面积达到了空前的34000平方米。

特别值得一提的是，中国国际口腔器材展览会暨学术研讨会(DenTech China)近十年来得到了德国联邦经济和技术部的支持，在德国牙科工业协会(VDDI)的组织下，每年有众多德国厂商带来了优质、创新和高精度的德国牙科产品。同时，DenTech China也得到了美国牙科出口商联盟(DTA)的支持，组织美国国家展团，为展会带来了高质量的美国产品。

展会期间，主办单位将举办130多场专题讲座及技术交流会，邀请国内外口腔医学专家近100余人。展会预计将吸引来自80多个国家的口腔医生、义齿技师、牙科经销商和牙科制造商等

专业观众前来观展，分享行业最新技术和发展动态，总人数将达60,000多人次。

作为中国举办最早、最具权威性和影响力的口腔专业盛事，本届上海口腔展会也吸引了全球媒体的目光，据统计，全球有近300家媒体对2012年上海口腔展进行了播报，其包括美国四大广播电视公司(NBC、CBS、FOX、ABC)、雅虎财经、华尔街在线(wallstreet:online)等国际主流新闻媒体及今日健康产业(Healthcare Industry Today)、健康伴侣(Provident Healthcare Partners)、医疗设备厂商协会(Medical Device Manufacturers Association)等医疗产业媒体。

DenTech China受欧美国家展团青睐

■ 延续往届十五年的国际化模式，由德国联邦经济和技术部作为官方代表，与德国展览工业协会(AUMA)紧密合作，并获得德国牙科工业协会(VDDI)倾力支持，大批业界尖端厂商组成了规模空前的德国展团，确认参加上海口腔展展览会(DenTech China 2012)，其中包括贺利氏古莎(Heraeus Kulzer)、KaVo Dental、VITA、BEGO、德国西诺德牙科设备(Sirona Dental Systems)等业界知名企业。

究竟是哪些原因吸引着德国国家展团十余年如一日，始终热情参与上海国际口腔展呢?

首先要归因于DenTech China卓越的品牌力。每年都会有众多德国厂商带来优质、创新和高精度的德国牙科精品，而这三大特质也是DenTech China在长达十五年的办展历程中所积淀下来的。它创立于1994年，是当

今中国最早、最具权威性和影响力的口腔专业盛事。专业、专注、持之以恒，始终以展商和客户的需求和参展体验为出发点，使得“DenTech China”成为了国内首屈一指的口腔类大型展会的金字招牌。凡是光临本届展览会的牙医、技师、厂商以及用户，都将观摩牙科医疗和技工领域的最新研究成果和发展趋势，并一睹“德国制造”的尖端新品。

通过中国国际口腔器材展览会暨学术研讨会(DenTech China)所提供的便利平台，买卖双方的需求与供给才能得以充分互通与交流，从而确立了DenTech China在中国本土卓尔不群的领先地位——在这里，汇集了全国乃至全球领先的牙科药物、技术及牙科工业与贸易。

其次，德国展团也十分看重DenTech China的举办城市——上海。它作为全国经济龙头

之都，肩负着面向世界、服务全国、联动“长三角”的重任，在全国经济建设和社会发展中具有举足轻重的影响力。在这个土地面积仅占全国0.06%、人口占全国1%的城市里，完成的财政收入占全国的1/8，港口货物吞吐量占全国的1/10，口岸进出口商品总额占全国的1/4。而上海作为DenTech China的举办城市，坐拥天时地利，又不乏全球各地的口腔科专家与精英，强大的地域号召力使得DenTech China十余年来一直如鱼得水，人气高企。

除了阵容强大的德国展团参与本年度的DenTech China之外，在美国权威的牙科出口商联盟(DTA)的支持下，包括3M、Johnson & Johnson、American Orthodontics、Ultradent等知名企业在内的美国展团也积极参展，为展会带来了高规格的优质产品。



牙科器械 - 德国制造




Badensulze 14-16
78333 Stockach Germany
Tel: +49 7771-64999-0
Fax: +49 7771-64999-50

联系我们:
牙科展位号: E71

中国总代理: 北京博恩登特科技有限公司 地址
北京市西城区马连道路19号茶马大厦1208室
联系电话: 010-52690870



光华口腔医院罗志斌主任就病例点评

gIDE/UCLA国际牙科种植临床大师证书课程学习会通知

欢迎参加gIDE种植学习会!

■ 全球牙科教育学院(gIDE)和加州大学洛杉矶分校(UCLA)合作的一年期国际牙科种植临床大师培训项目是继北美、欧洲、地中海地区、亚太地区、东南亚及香港等地成功开展后,于08年11月在中国正式推出。

本项目在中国已举办四届,4年里培养了近100位牙科种植医生,他们的很多人已经成为各自所在工作单位的业务骨干。为了增进学员交流,分享种植经验与技术,我们预定在2012年的10月-11月在北京、上海、深圳三地举办三场gIDE中国学员病例学习会。学习会上将组织各地的学员汇报各自的优秀病例并现场讨论。也欢迎当地其它非gIDE学员医生踊跃参加。

本次活动报名均可免费参加,我们同时为大家准备了茶点,让大家能够在轻松舒适的氛围内进行交流。

具体时间安排:

北京 11月1日 下午6:00

除病例讨论外:

特邀徐勇技师做有关种植当中的医技沟通问题的报告

程晓琳院长 口腔诊所的财务管理报告

欢迎其他医生提供题目

地点:世界牙科培训中心 北京市朝阳区东四环北路6号阳光上东二区安徒生花园33号楼102-103

联系人:王志平 15810125516; 陈俊 18611102406

上海 10月28日 下午4:30

上海朱丽雅诊所管理专题

杨磊博士 诊断



欢迎其他医生提供题目

地点:上海黄浦区徐家汇路338号东方天地四层

联系人:周丽 13311622775

深圳 10月29日 下午6:00

除病例讨论外:

时春雨医生 gIDE/UCLA高级班 最新技术心得

朱玮玮医生 口腔诊所往哪里去 互动交流

欢迎其他医生提供题目

地点:深圳市福田区深南大道7028号时代科技大厦裙楼三楼(地铁车公庙站B出口)

联系人:时春宇

邮箱:shichunyu@u-dental.cn

电话:23603799

关于牙科学院的争议在印度升温



事其他更能保证收入的职业。比如商业外包服务或者保险业。

牙医过剩的问题不仅仅局限于印度的第三大邦马哈拉施特拉邦。今年8月,新德里政府宣布将扩建Maulana Azad牙科技术学院为综合大学。喀拉拉邦的牙科委员会也在发起一项反对在该邦成立新的牙科学院的运动,该邦的医患比率比马哈拉施特拉邦还要低。

在印度全国范围内,过去几年牙科学院如雨春笋般涌现,已经为印度培训出了30000名新牙医,加入到原先130万牙医的大军。印度牙科委员会目前准备通过引入新的规则使办校更加困难,从而扭转目前的局面,特别是针对那些私立的牙科学院。也就是说以后只有那些与公立院校有合作关系的牙科学院才会被允许开设。从2015年起,所有的牙科学院都需要接受地处理加罗尔的全国评估委员会的审批,这是一家确保教育质量的政府机构。

即使这样,专家还是认为现在采取行动已经太晚。

印度新德里:在最近一封写给印度马哈拉施特拉邦政府的信中,印度牙科委员会的主席Dr Dibyendu Mazumder请求邦政府停止审批在马哈拉施特拉邦健康科技大学开设新的牙科学院。他警告说过剩的牙科专业毕业生很难找到工作。

在马哈拉施特拉邦,目前有超过35家牙科教育机构。Mazumder说目前这里医患比率已经跌至1:5000,这个数字低于世界卫生组织建议的比率。此外,目前马哈拉施特拉邦还在计划开设更多的牙科学院来吸引更多的生源。如果这个趋势持续下去,越来越多的牙医将失业并转而从事

日本株式会社盐田有50年多的历史,生产齿科用各种颌架,有医生、技工用的各式各样颌架。蜡刀,黄金分割尺等等。

咬合架(S/L)半可调咬合器

咬合架(S/L)半可调咬合器

中国总代理:北京中真达美医疗器械有限公司
地址:北京市西城区德胜门内大街5号
四孔室艺术世界C座205室
邮编:100120
电话:010-82075153, 010-82035413

SHIODA DENTAL CO.日本株式会社盐田
公司网站:WWW.shiodadental.com
地址:日本国栃木县那须马山市东町53
电话:0287-88-2098
邮编:321-0517

today 出版人信息 dti Dental Tribune International

中国大陆地区代表 黄 懂
中国北京市朝阳区
通惠家园惠生园13号楼
-1世界牙科论坛 100025
电话 +8610-51293736
传真 +8610-65560125
手机 +86-13911002700
电子邮件 dtichina@gmail.com
编辑/办公室 世界牙科论坛德国总部
电话 +49-341-484740
传真 +49-341-48474173
电子邮件 info@dental-tribune.com
网站 www.dental-tribune.com
出版者 Torsten Oemus
编辑管理 Daniel Zimmermann
媒体代表 Peter Witteczek
制作经理 Bernhard Moldenhauer
制作发行 Gemot Meyer

Today DenTech将于2012年10月24日至27日在第十六届中国国际口腔器材展览会暨学术研讨会发行。

本杂志和所有文章受版权保护。任何未经事先授权使用本刊内容的行为都将被起诉。我们对发布的学会、公司、商业信息不承担责任。本条款的法律管辖地为德国莱比锡。

KaVo全新牙科综合治疗台 全新推出

KaVo ESTETICA E50: 智能的极致是简单

做为具有贵族血统的KaVo ESTETICA E家族的一员KaVo E50, 其优越的产品设计体现在各种细节。如具有清晰直观的操作界面的医生位和助手位, 快速方便的执行所有功能。新型现代的软件在后台运行, 保证无障碍的操作。节省每次治疗的宝贵时间。您可完全随意的选择您所钟爱的手机, 如果您的治疗重点可能会随时间改变, 您可以在任何时间轻松做出更改。

一些新的控制技术, 如SMART drive, 在起始转速100rpm时仍能保证低震动, 实现更精确的牙体制备。您可增加KaVo多媒体系统和高频电刀升级您的E50型牙椅, 对扭矩的精确设定, 真正意义上的实现根管治疗的内置, 防止扭矩过大造成的断针。

创新的无线脚踏技术可无干扰/安全清洁的工作, 给您所有想要的掌控, 高性能充电电池可使用大约两个月, 而充电筒便时间短。拨杆式脚踏自动居中的设计, 可以使您的每次操作都可以轻松准确的得到自己设定的转速。

KaVo最新的540LED灯, 可在E50上配备, 由4种不同颜色的高质光源及一套特殊的光学系统组成, 卓越的色彩还原指数使您在可在操作灯下完成精确比色, 适合光固化操作的模式、可锁定的三维关节、光强和色温的大范围可调节, 超炫的外形设计, 使其一经推出就获得2012年度红点设计奖及创新奖首位。

E50独一无二雅致铬边设计, 以金属质感边缘和独特的巧克力色版本, 满足个性化和高端设计的需要。E50功能、品质、外观的高标准, 来自KaVo百年对于品质和创新的不懈追求。

- KaVo E系列的新星, ESTETICA E50 的推出将为牙医提供优化的牙科治疗流程
- 卓越的外观和功能
- E50专属KaVo 侧箱金属铬边设计, 巧克力色-流行的自然色系
- KaVo MEDIAGateway 轻松、快速的更新和升级牙椅系统(耗时<5分钟)
- 最新Memodent/Smart drive技术/内置根管功能/PiezoLED洁牙机/E系列脚踏 /USB-接口



卡瓦“融”耀 梦想“腾”飞

每月种植几颗牙 卡瓦产品贷回家



— 卡瓦盛邦融资租赁计划 —

- 第三方金融公司先为您买单
- 量身设计租赁方案
- 租赁期满, 产权归您所有
- 投资少、周期短, 回报可观

today About the publisher dti Dental Tribune International

Editorial/ Dental Tribune International GmbH
Administrative Office Holbeinstr. 29
04229 Leipzig, Germany
Phone +49-341-484740
Fax +49-341-48474173
E-mail info@dental-tribune.com
Internet www.dental-tribune.com
Publisher Torsten Oemus
Managing Editor Daniel Zimmermann
Media Represent Peter Witteczek
Product Manager Bernhard Moldenhauer
Executive Producer Gernot Meyer

Today Dentech appears during the 16th China International Exhibition & Symposium on Dental Equipment, Technology & Products, October 24-27, 2012.

The magazine and all articles and illustrations therein are protected by copyright. Any utilization without prior consent from the editor or publisher is inadmissible and liable to prosecution. No responsibility shall be assumed for information published about associations, companies and commercial markets. General terms and conditions apply, legal venue is Leipzig, Germany.

KaVo Sybron
卡瓦盛邦

有意者请致电: 400-081-7707
www.kavosybron.cn

3Shape LABcare™ ——您3Shape系统中一个不可分割的部分

为我们的客户提供关爱、技术以及专业知识

您知道当您购买3Shape Dental System™系统后将获得什么吗？您将自动获得3Shape's LABcare服务包。3Shape's LABcare对于我们的技工所用户来说代表着巨大的价值，因为它解决了包括技术支

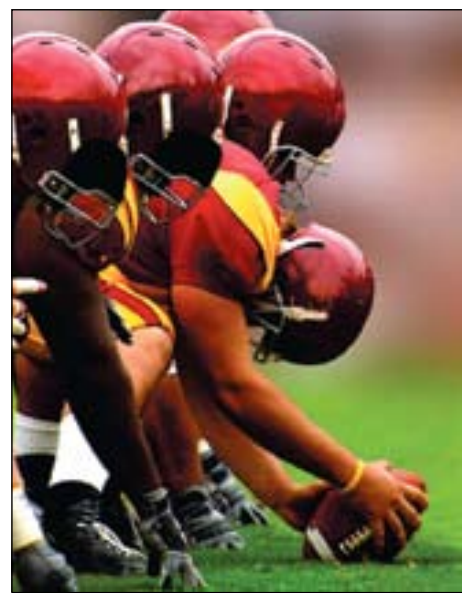
持、培训以及系统升级这三个建设数字化牙科技工所的关键问题。

3Shape LABcare™让您购买的3Shape Dental System™更加保值

3Shape认为，一个技工所的CAD / CAM的投资的应该保持长期持久的价

值。无论选择什么系统，数字技术的成功应用并不会再您购买和安装系统后结束。持续的培训将帮助技工所利用好他们的系统的许多功能并开发出其全部潜力。每个技工所都将获得直接和有效的，以当地语言提供的支持，以确保系统运行在最佳状态。最后，技工所不应该担心其

购买的软件功能在与新系统比较时落于下风。3Shape LABcare™就是针对以上顾客可能的顾虑而设计的服务，保证我们客户在CAD/CAM系统上投资的长期价值并为它们未来在数字化牙科领域的持续成功保驾护航。技工所尽管去尽心工作，剩下的工作就交给3Shape吧。



• 年度更新

3Shape's LABcare™也是为了保证技工所能在持续的技术变革中在其行业中立于不败之地。每年，拥有130位技术专家的3Shape全球创新中心都会根据过去一年市场研究结果，同时综合来自技工所用户的直接反馈，与牙科领域专家交流开发新的系统软件。年度的软件升级以及各类更新服务都包含在3Shapes' LABcare™服务包中。这些升级与更新包括：新的功能、工具以及参数。扩充数据库以及对第三方系统更友好的接口。LABcare™持续的更新服务保证3Shape系统能够变得比以前更强大。

• 培训以及能力发展

持续的培训将帮助技师了解并掌握系统的全部功能。3Shape学院的培训举措包括：网络教学、丰富的学习材料、以及精选的实操课程3Shape's Dental System™的功能每年都变得更强大，3Shape学院保证我们的用户能够始终跟上我们进步的步伐

• 技术支持与售后

作为LABcare™服务包的一部分，所有的3Shape用户都将获得当地代表的本地支持。3Shape提升一线经销商的支持网络，有自己的二线服务支持网络，超过30个专家，通过12种语言为客户提供支持。3Shape的客户支持团队分布在全世界五个技术支持中心为客户提供服务。

3Shape LABcare™ 总览：

客户将获得：

- 知识与技能的提高
- 当地的现场培训与网络培训
- 广泛的服务与支持
- 1st line, 2nd line
- 主系统及主要功能的升级
- 年度更新
- 常规更新升级
- 更新以及局部升级
- 在线信息系统

在线获得3Shape's用户手册、培训视频等资料。获得新闻、使用技巧及其他相关资讯

客户获得的好处：

- 针对技师的专业培训
- 掌握CAD/CAM系统
- 强大的支持网络，确保系统更长的正常运行时间
- 使用当地母语，当地时间的支持
- 投资保值
- 系统每年都变得更加强大
- 保持竞争力
- 不会落后于其他技术
- 与时俱进
- 跟踪最新的技术与趋势的渠道

康泰健义齿，为生活创造美！

深圳市康泰健牙科器材有限公司成立于1996年，专业从事各类高品质义齿制作。

主要产品有种植修复、全瓷（Cercon、Procera、E.max等）、Captex贵金属烤瓷、

套筒冠、精密附着体、Vitalium支架、隐形舌侧矫正器、Frankel等。

自成立以来以优质的产品和服务赢得海内外客户的认同和信任，

客户群体遍及德国、美国、日本等先进发达国家及香港、深圳等各大城市。

04年中港合资成立服务于欧盟及美国市场的钻石牙科有限公司，

08年中德合资成立专门服务于德国市场的德乐牙科技术有限公司。

是国内外客户群值得信任的高端义齿供应商。



与瑞尔集团的美容齿科案例



修复前

修复后

深圳市康泰健牙科器材有限公司

地址：深圳市南山区月亮湾兴海大道西山工业园28栋

客服电话：0755-86060301, 86060302

业务咨询：15815550960

服务传真：0755-86060930

电子邮箱：ktjdenture@163.com

网址：www.ktjdental.com

我们用



心创造



PIEZOTOME
Piezo.Ultrasonic.Surgery.Unit

功率强劲精准切割

赛特力超声骨切割系统



pspix

磷光片扫描仪

ONE - 拍摄

TWO - 扫描

操作简单快捷



RISKONTROL®

Perfect
system™



智齿牙挺

大多数阻生智齿的牙根呈锥形或在有智齿牙蕾时甚至呈圆形。

提升粘膜并暴露骨后, 可看接触到智齿。要想将智齿从其骨槽中提升出来, 通常需要在冠周骨上进行宽度钻削, 分几次将碎片去除。

新型智齿牙挺的操作程序不同:

在智齿的冠状位和根尖部位进行提升。

在釉质-本质连接部位, 钻一个直径为2-3毫米的孔, 足够插入器械的尖端。钻牙很简单, 因为使用的是钻骨时用到的牙裂钻。

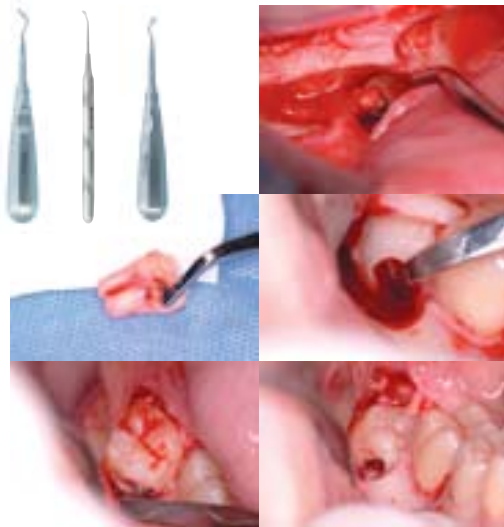
将该器械的头部插入齿内, 然后旋转尖端。

这种简单的操作方法能够确保快速将牙齿从拔牙窝中提出来。

该器械与韧带切开刀不同, 后者在压骨壁时会有损坏牙齿远端骨的风险, 而且由于其刀刃经常会破坏牙的冠状位。

该器械的尺寸以及抓握方式为提升牙齿提供了足够的力。这些运动大大降低了操作时间, 因此使术后更为轻松简单。

根据智齿的情况, 在智齿的右下方和左上方(48和24)使用同一款器械, 而智齿的左下方和右上方(38和18)使用同一款器械。



神经侧移器械

下牙槽神经偏侧化使下颌后牙区暴露, 以便能够插入种植体。

该过程中最大的困难是将神经从其所在的骨通道缩回而不会损伤神经。

由于神经呈圆形, 因此神经牵开器能够轻轻夹住神经鞘, 慢慢切除骨壁, 使神经的走行分布清晰可见。

该器械的头部呈一定角度, 适用于在与下颌体匹配的角度下操作。最后, 由于该器械的无切削设计使其并不锋利, 因此不会有损伤神经的风险。

欲了解更多信息, 请联系: KOHLER德国

COLTENE®

50
1962-2012

1962-2012

瑞士康特ParaPost根管桩系统
上市50周年

欢迎光临上海口腔展瑞士康特展台: H17-19, 现场有惊喜!

Coltene/Whaledent AG
Feldwiesenstrasse 20
CH-9450 Altstätten / Switzerland
Tel: 0041/71/75 75 300
Fax: 0041/71/75 75 301
E-mail: info@coltene-whaledent.ch
http://www.coltene-whaledent.com

瑞士康特齿科集团中国贸易公司
北京市西城区车公庄大街9号五栋大楼
B座2单元1103-1104室 邮编: 100044
电话: (010) 82161985 62123251
传真: (010) 82123252
邮箱: china@coltene-whaledent.com
网址: www.cwchina.com.cn

瑞士康特齿科集团
Swiss Quality for Dentistry.

gIDE/UCLA 种植临床 大师证书 课程2012- 2013年招 生开始

全球牙科教育学院(gIDE)和加州大学洛杉矶分校(UCLA)合作的一年国际牙科种植临床大师培训项目是继北美, 欧洲, 地中海地区, 亚太地区, 东南亚及香港等地成功开展后, 于2008年11月在中国正式推出。

该项目的创始人 Dr. Sascha Jovanovic 医生是世界上公认的顶级种植专家, 与林野教授都曾师从德国著名口腔外科教授 Hubertus Spiekermann。Sascha 医生是 gIDE 总监, 还是世界上最高水平的牙科种植学会-欧洲骨结合学会(EAO)的前主席, 历任2000年EAO学术大会主席, 骨结合基金会主席。1994年美国牙周学会青年委员奖, 1993年加州种植学会奖, 1990年德国种植研究奖。发表的国际学术论文60余篇。

gIDE 的教学队伍设计了这一标准化为1年期种植临床大师培训项目, 其中包括17天的现场授课学习, 9天的自学项目, 8次考试, 3次动手实操课程, 现场手术观摩和2个病例汇报。这是世界上为数不多的标准化, 系统化种植培训项目之一, 提供以询证医学为基础的种植牙科临床教育。60小时视频课程涉及牙科种植由基础到临床的各个方面。针对中国学员的语言特点有60小时视频课程带中文字幕, 现场课程及动手操作全部同声传译。

如何能够系统的学习种植技术? gIDE 和美国加州洛杉矶分校合办的国际种植临床大师培训项目正式登陆中国。第一次是您有机会不出国门就能够接受国际一流水准的种植培训。培训专门针对想开展种植治疗项目的医生。次培训项目的教师都是全球最顶级的种植专家和学者。

课程授课时间为一年, 四次集中授课, 三次在北京, 最后一次在美国洛杉矶。

学费: 108000元 人民币

联系人: 陈俊

报名热线: 010-51307415-806, 18611102406

邮箱: chen.jiao@gmail.com

最新推出

Two Striper®

THE P.B.S.® BOND 绝对优势



最耐用的车针

- 金刚石颗粒永久粘结，绝不会脱落

切割速度快，切面平滑

- 接触点金刚石更多，接触面积更大

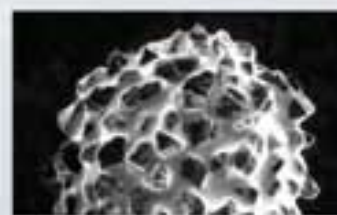
清除速度快

- 金刚石颗粒密度高、分布均匀

行业创新

- 市场上唯一使用P.B.S.®粘结工艺的金刚石车针

新的金刚石车针头

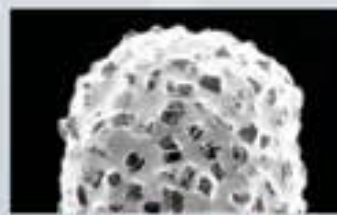


新的Two Striper®车针头

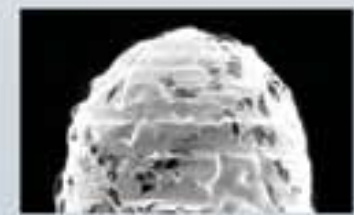


新的电镀车针头

旧的金刚石车针头



旧的Two Striper®车针头



旧的电镀车针头



《牙科诊所的经营管理》系列课程简介

世界牙科培训中心

用北岛的散文《时间的玫瑰》来演绎牙医和牙科医院诊所的经营十分吻合，作为一个牙医经过漫长的专业学习和实习，在别人而立的年龄却只是我们职业的初期，因为职业的要求，我们的临床操作会在15年后逐渐走出黄金期，我们的牙医人生热烈而短暂，就像玫瑰，花开一季，绚烂而匆匆，随着时间的流逝，你的人生和财富价值是上升还是贬值，你用一生热爱和坚守的职业

和诊所是否带给你和你的家庭快乐和幸福，这都取决于你每天的技术和诊所经营实践；正确的诊所经营管理对于你的投资和人生至关重要。

金钱不是万能的，但如果你懂得使用而且愿意承担，金钱是你改变家庭和社会，影响他人和保持自我心灵自由的良好工具。

作为以专业管理为主的经营体，牙科诊所的管理者会疏于管理科学的学习

和研究，其实了解和研究一些基础的企业经营管理规律和吸取更高层次的企业经验会使我们的诊所经营和牙医生活事半功倍，你的专业才华一定要在良好的经营环境中才得以施展。

但我们不能只谈梦想而缺乏效率，而效率需要良好的方向和方法，系统的经营管理学习恰是寻找牙科诊所经营管理方法和方向的良好途径。

牙医和诊所经营者的身份具有先天

的融合优势，他们的结合使之在人力资源、医疗营销、财务指标指导和领导力方面发挥先天的优势。一个优秀的牙医，有先进的经营管理理念和技能，他就可以站得更高，看得更远，可以更好的判断诊所发展趋势，对经营更加敏感从而制定出良好的方向和实施方法，是你诊所的决策和变革更加准确。

牙科诊所经营不仅仅是利润的经营，更是价值的改变，如果前者离牙医

的本质较远，后者则非常适合牙医这个完美主义的行业，一位牙科牙医及其诊所的终生价值是逐渐积累起来的，慢慢达到最高值；此时你的体力已不是黄金时期，但你的价值确是如日中天，你的杰出经营会在你离开这个职业时获得你一生最大的财富和肯定。它使得你人生的玫瑰一直盛开。

我们每天的工作积累都能影响到你的未来，所以牙医职业和牙科诊所是我们拥有的最有累计价值的投资品，它既是成就也是财富，当然前提是你要把它经营好。

牙科诊所的经营管理就是你为了做好而不停的面临的问题。面对问题我们有这样一个描述：如果有100个人想到有问题，那么只会10个人能去着手解决这个问题，而最终能很好解决问题的人只有2个人；你想成为最后的10个人甚至2个人，你就一定要了解经营管理的规律，掌握管理的方法。

有效的时间是最有价值的资产，而有效的时间有赖于你经营的正确方向和方法，而方向和方法需要你认真学习。系统的、深入浅出的牙科诊所经营管理学习是你进步中最好的工具，当然学习不是光靠课堂所能解决的，但没有课堂，你就没有正确的开始。

在即将开始的牙科诊所经营管理学习课程中，我们将系统的学习企业经营基础和战略，人力资源，领导与管理，财务管理和市场营销等核心内容，帮助解决我们在经营观念和方面的问题。所有的管理经验都是靠实践总结的，通过学习我们会明晰我们目前的环境、机会和威胁，了解自己的优势和不足，进而提出有针对性的应对策略并将其与实际结合实施。此次课程我们将聘请对外经贸大学国际商学院的专家教授加入我们的教学团队中，使我们可以系统的学习到目前最先进的企业经营理念和管理手段；美国著名的牙科诊所管理专家Sally McKenzie将担任此次课程的专题版块教授；国内第一位获得EMBA学位的著名牙科经营管理专家，北京南区口腔医院院长程小林医生将负责牙科诊所管理实践课程的讲授和研讨。其中每次课程我们都将邀请行业内的著名企业经营者和大家分享他们的经验和思考。这将是目前国内牙科诊所经营管理课程的顶级师资队伍，其先进性和实用性均值得大家的期待和参与。

即将开始我们的牙科诊所经营管理学习，除了寻找牙科诊所的未来方向，很重要的一点也是要研究我们所经历的诊所经营的问题和错误，这是我们此次课程会占用大量时间进行案例研讨的目的。

努力和追求才会使你的心灵不断丰富，使你的个性阳光向上，一个人站在原地就不会有发展，让我们这些牙科同道者汇聚在一起，和其他的优秀行业领导老师共同分享彼此的快乐和经验，让生活更加丰富和充满希望。

加入我们的学习之旅，只要你愿意认真学习，努力奋斗，尊重他人，不挑剔生活和勇于承担责任，你一定会拥有一个成功的牙科诊所。

本培训现在接受报名，请联系：
陈俊

报名电话：010-51293736

手机：18611102406

E-mail: chen.jiao@gmail.com

口腔科医生

适合的MICD治疗方案

对医生信赖
长期维持医患关系

选用MICD优质材料

减少对牙科治疗的恐惧

Minimally Invasive
Cosmetic Dentistry

美观修复的同时
最大限度保留天然牙体

提高口腔组织的
健康性、功能性、美观性

患者

MiCD微创美容牙科
MiCD = Minimally Invasive Cosmetic Dentistry

微创美容牙科是一个整体性牙科治疗概念，它把微创治疗与美容牙科有机结合在一起，综合考虑患者的心理、健康、功能以及美观需求等多种因素，以最大限度保护牙体组织并有效改善微笑为目的来制定牙科治疗方案。

现代牙科治疗的宗旨，一切为了患者的健康
如需了解更多MICD相关知识，请登录网站
<http://www.shofu.co.jp/micd/>; <http://www.micdglobalnetwork.com/>

株式会社 松風

本社：〒605-0983京都市東山区福知山高松町11-1日本
松風(中国)材料(上海)有限公司：上海市松江区长沙工业区吉南路643号 (201602)电话：(8621) 57798989 传真：(57798981) E-mail: shanghai@shofu.com.cn

<http://www.shofu.com.cn>

多乐氟[®] 氟化钠护齿剂（口腔用）

高浓度氟化物保护，快速锁定



国家进口二类医疗器械，
注册号：国食药监械(进)字
2011第2633746号

生产企及 Colgate Pharmaceuticals Limited
葛利利有限公司香港分行及经销商

高浓度氟化物保护：
预防龋病¹⁻⁶

多乐氟[®] 传承40年，有效的氟化物防龋方法，值得信赖！

① 治疗适应症

用作儿童和成人综合性防龋措施的一部分。
用于：复发龋齿预防，龋齿发展的预防，畸牙矫正器周围脱钙化的预防，窝沟（咬合面）龋齿的预防。

② 剂量和使用方法

多乐氟[®] 氟化钠护齿剂（口腔用）应该由牙医涂在你的牙齿上。使用多乐氟[®] 氟化钠护齿剂（口腔用）之前，额外的菌斑应被去除并将牙齿干燥。使用小刷子、探针或棉签在牙列中最易患龋的部位涂一层多乐氟[®] 氟化钠护齿剂（口腔用）。

③ 推荐的单次使用剂量：

用于乳牙列：不超过0.25ml (=5.65mg氟)
用于混合牙列：不超过0.40ml (=9.04mg氟)
用于恒牙列：不超过0.75ml (=16.95mg氟)
用于预防龋齿，通常每6个月重复一次，
但也可能更频繁的应用（每3个月一次）

参考文献

1. Cohen, M., Siqueira, R., & S. T. T. (2005). Fluoride varnish for caries prevention in primary teeth. Cochrane Database of Systematic Reviews, 3(3), CD004402. Retrieved from <http://www.cochrane.org/CD004402>
2. S. T. T. (2005). Fluoride varnish for caries prevention in primary teeth. Cochrane Database of Systematic Reviews, 3(3), CD004402. Retrieved from <http://www.cochrane.org/CD004402>
3. S. T. T. (2005). Fluoride varnish for caries prevention in primary teeth. Cochrane Database of Systematic Reviews, 3(3), CD004402. Retrieved from <http://www.cochrane.org/CD004402>
4. S. T. T. (2005). Fluoride varnish for caries prevention in primary teeth. Cochrane Database of Systematic Reviews, 3(3), CD004402. Retrieved from <http://www.cochrane.org/CD004402>
5. S. T. T. (2005). Fluoride varnish for caries prevention in primary teeth. Cochrane Database of Systematic Reviews, 3(3), CD004402. Retrieved from <http://www.cochrane.org/CD004402>
6. S. T. T. (2005). Fluoride varnish for caries prevention in primary teeth. Cochrane Database of Systematic Reviews, 3(3), CD004402. Retrieved from <http://www.cochrane.org/CD004402>