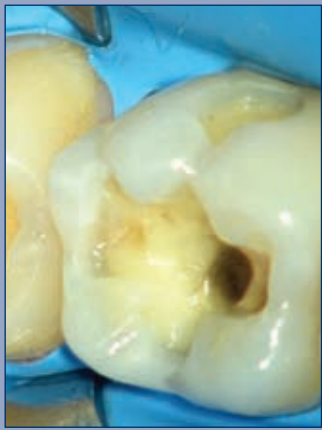


# today



## Perly v kompozitním materiálu

MUDr. Milan Lehotský

» strana 6–7



## Program konferencí

Odborný program konferencí a seminářů na PRAGODENTU

» strana 9



## Plán výstavy

Přehledný plán výstaviště se seznamem vystavovatelů na PRAGODENTU

» strana 10–11

### PRAGODENT 2012 20. mezinárodní dentální veletrh

Termín:  
11.–13. 10. 2012

Místo konání:  
INCHEBA EXPO PRAHA,  
Výstaviště Praha-Holešovice  
Průmyslový palác

Otevírací doba:  
11.–12. 10. 10:00 – 18:00  
13. 10. 10:00 – 15:00

Organizátor:  
INCHEBA PRAHA spol. s r.o.  
Areál Výstaviště 67,  
P.O. BOX 44  
170 90 Praha 7 – Holešovice  
Tel.: +420/220 103 491, 496  
Fax: +420/233 378 225,  
+420/220 103 492  
E-mail: pragodent@incheba.cz

Více informací na  
[www.dental-tribune.com](http://www.dental-tribune.com)



■ Představeno na shromáždění 2012 Midwinter Meeting, Chicago Dental Society – lékaři po celém světě mají nyní k dispozici novou dentální lampu A-dec LED.

„Optimální vlastnosti světla pro maximální ostrost vidění a intuitivní ergonomický design, to jsou vlastnosti, pro které je lampa A-dec LED vynikajícím bezkonkurenčním řešením operačního osvětlení,“ říká manažer výroby Tom McCleskey. „Ve vývoji LED technologií jsme stanovili v této oblasti nový mezník.“

Pokroková technologie diod emitujících světlo (LED) byla nyní doplněna o optiku navrženou speciálně pro zubní lékaře a tým jejich spolupracovníků. Lampa A-dec LED

## Nová lampa A-dec LED

### – špičková ergonomie světla

stojí na trhu zcela osamoceně, protože jako jediná snižuje námahu očí a poskytuje během ošetření optimální ergonomii zajištěním dostatečného jasů a intenzity osvětlení.

Nově nabízené vlastnosti spočívají v několika úrovních intenzity světla, bezpečný režim pro sníženou fotopolymeraci, nízkých provozních nákladech a intuitivní ergonomii. Nastavitelné úrovně intenzity 15.000, 25.000 a 30.000 luxů při 5.000 K jsou schopny zaplavit dutinu ústní konzistentním neutrálním bílým světlem, které dodává reálné tóny barev napomáhající lékařům ve stanovení přesné diagnózy. V režimu pro sníženou fotopolymeraci vydává lampa výrazné žluté světlo o intenzitě 25.000 luxů, které umožňuje stomatologickému týmu efektivní práci s fotokompozitními materiály.

Pan McCleskey také zmiňuje schopnost tohoto řešení snížit únavu očí, díky příznivému rozptylu stínů a rovnoměrnosti osvětlení – společně s bezkonkurenční polohovatelností lampy plynulým pohybem, tvoří tyto vlastnosti její vynikající ergonomii. Tento nejnovější přírůstek nastavuje standard prvotřídní kvality všech osvětlení A-dec Dental Lights – rodiny špič-



kových světelných zdrojů mezi které patří také A-dec 500® Halogen 3-Axis a A-dec 300® Halogen 2-Axis.

#### O A-dec

V pozici předního světového výrobce stomatologických křesel, pracovních konzolí a stomatologických osvětlení, poskytuje A-dec spolehlivá řešení pro kvalitnější práci zubních lékařů a komfort jejich pacientů po celém světě. Padesátiakrový areál A-dec v Newbergu, Oregon, v sobě skrývá nejmodernější výrobní zařízení a vzdělávací centrum A-dec určené výuce a vývoji. Zařízení A-dec ve Velké Británii, Austrálii a v Číně pomáhají v podpoře rozsáhlé sítě autorizovaných prodejců ve více než 100 zemích celého světa.

Pro více informací navštivte [a-dec.com](http://a-dec.com) nebo kontaktujte svého obchodního zástupce.

## VITABLOCS pro Ceramill Motion 2

Amann Girrbach spolupracuje s podnikem VITA Zahnfabrik Frézka Ceramill Motion 2 opracovává sklokeramické bloky VITA

■ Poskytovatel dentálních služeb Amann Girrbach je systémovým partnerem firmy VITA Zahnfabrik H. Rauter GmbH & Co. KG, Bad Säckingen. V rámci této kooperace nabízí Amann Girrbach sklokeramické bloky VITA pro novou frézovací jednotku Ceramill Motion 2. Modely jsou dostupné jako „VITABLOCS Mark II pro Ceramill Motion 2“ a „VITABLOCS TriLux forte pro Ceramill Motion 2“.

Společnost Amann Girrbach se tak stává jedním z mála systémových partnerů firmy VITA Zahnfabrik. V centru zájmu těchto společností je snaha o stále dokonalejší řešení pro zhotovování prote-



tických výrobků. Nyní mohou zubní technici, zubní lékaři a pacienti profitovat ze sdružené kompetence dentálních specialistů. V mnoha zemích osvědčené konstrukce VITA

je nyní možno přesně opracovávat novými frézovacími přístroji Ceramill Motion 2 společnosti Amann Girrbach.

■ pokračování na straně 3

## StomaTeam

PŘEDPLATNÉ 6 VYDÁNÍ ČASOPISU 297 Kč

Máte StomaTeam předplacený?

Výhody předplatitele:

- 6 vydání časopisu StomaTeam ročně
- Sleva 15 % na knihy z nabídky StomaTeamu
- Sleva 200 Kč (8 EUR) na veškeré vzdělávací akce StomaTeamu
- Sleva 50 % (dle ceníku inzercí) na propagaci vaší ordinace či laboratoře v tištěných i elektronických médiích StomaTeamu
- Speciální slevy vybraného zboží na portálu výhodných nabídek [www.dentalmarket.cz](http://www.dentalmarket.cz)

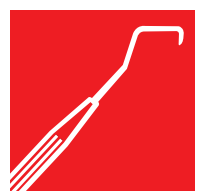
Další výhody předplatitele připravujeme – výhody se mohou změnit, jejich aktualizaci naleznete v každém vydání časopisu StomaTeam nebo na stránkách [www.stomateam.cz](http://www.stomateam.cz) (sk)



Navštivte nás na stánku PK 205



# Vážení vystavovatelé, milí návštěvníci,



## PRAGODENT

20. MEZINÁRODNÍ DENTÁLNÍ VELETRH

■ **Je mi ctí přivítat Vás na tradičním renomovaném mezinárodním veletrhu PRAGODENT 2012, který bezesporu a právem patří mezi nejvýznamnější veletrhy pořádané v areálu Výstaviště Praha – Holešovice.**

Veletrh PRAGODENT se stal neodmyslitelnou a nepostradatelnou součástí stomatologického trhu a my máme tu čest Vám opět přinést nezapomenutelné zážitky na této příjemné akci. Jde totiž o jedinečnou příležitost, kdy se na jednom jediném místě setkají odborníci z oblasti zubního lékařství společně s odborníky legislativní, právní i ekonomické problematiky.

Letošní jubilejní 20. mezinárodní dentální veletrh se opět pyšní vynikajícím počtem vystavovatelů. Průmyslový palác bude těmito odborníky zcela zaplněn. Rozhodně nebude chybět druhý ročník prestižní akce DENTAL SUMMIT PRAGUE, pořádaný Českou akademií dentální estetiky,

o který projevili odborníci mimořádně vysoký zájem. Pro velký úspěch bude tato akce vůbec poprvé třídní. Neméně důležitý bude ovšem i další doprovodný program s přednáškami či vzdělávací akce pořádané odborným časopisem StomaTeam a Českou stomatologickou akademií.

Mezinárodní veletrh PRAGODENT 2012 bude hostit již 3. ročník soutěže TOP OF PRAGODENT 2012. Celkem 31 nominovaných výrobků se zde bude ucházet o hlavní cenu v jednotlivých kategoriích. Přeji Vám hodně štěstí v tomto důležitém klání.

Mám všechny důvody věřit, že dvacátý ročník veletrhu PRAGODENT 2011 bude ve všech směrech velmi úspěšný. Děkuji tímto všem partnerům – Asociaci CZECHDENT, Komoře zubních techniků ČR, České stomatologické akademii za jejich spolupráci, ale také Vám, vystavovatelům a odborníkům z řad profesních organizací a odborných

institucí, za příspěvek k vysoké profesionální úrovni a mezinárodnímu renomé této akce.

Vážení vystavovatelé, milí hosté, upřímně Vám přeji, aby se tento veletrh zapsal nesmazatelně do Vašich srdcí jako veletrh, na který budete s láskou vzpomínat pro nepřeberné množství příjemných zážitků prožitých na tomto výjimečném veletrhu. Zároveň přeji obchodníkům hodně uzavřených kontraktů a tedy hodně obchodních úspěchů.



Alexander Rozin  
generální ředitel  
INCHEBA PRAHA spol. s r. o.

# Vážené dámy, vážení pánové, vážení návštěvníci veletrhu PRAGODENT 2012

■ **Je mojí milou povinností přivítat Vás na výročním dvacátém ročníku veletrhu Pragodent.**

Rok 2012 nezastihl českou společnost a bohužel ani obor stomatologie právě v rozkvětu. Přesto, a možná právě proto si myslím, že je to vhodný čas, kdy se zamýšlet, jak posunout českou stomatologii výše. Jak zavést a využívat nové diagnostické a léčebné postupy, jak zavést a využívat moderní marketingový, obchodní a manažerský přístup k vedení praxí. Jak vzdělávat českou veřejnost nejen o důležitosti orálního zdraví, ale také o důležitosti dentální estetiky.

Společnosti, sdružené v asociaci Czechdent a samozřejmě i další partneři veletrhu jsou připraveni pomáhat českým stomatologům a zubním technikům na cestě ke kvalitnější, efektivnější a pacienti oceňované (v emočním i ekonomickém smyslu toho slova) stomatologické péči.

Pragodent je již tradičně místem, kde se můžete s nejnovějšími trendy ve stomatologii setkat. Ať už jsou to moderní metody endodontického ošetření, rozvinuté možnosti ošetření implantátů či rozsáhlé varianty CAD/CAM stomatologie.

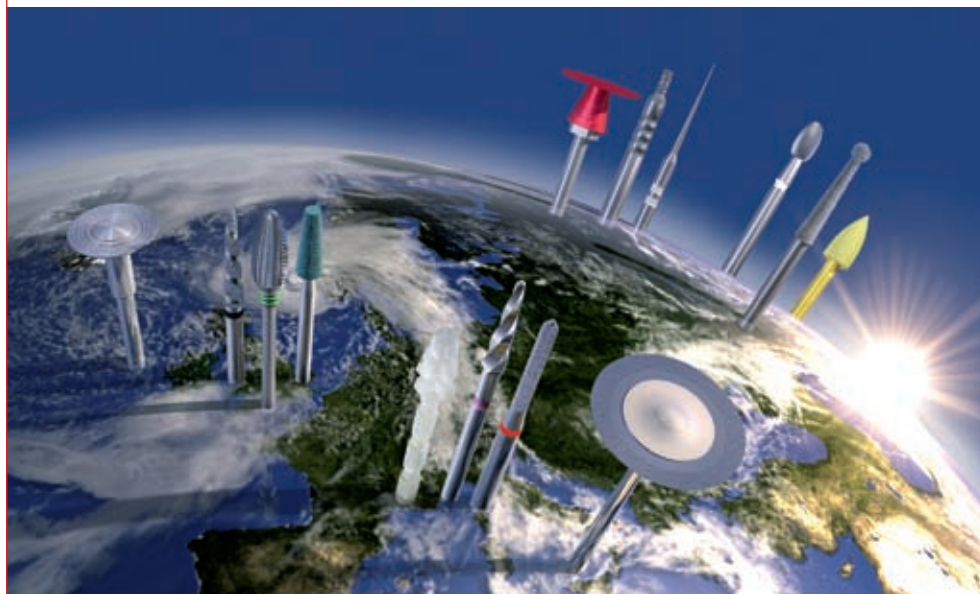
Přeji Vám příjemnou a užitečnou návštěvu 20. ročníku Pragodentu.



MUDr. Pavel Smažik  
předseda Asociace Czechdent  
Česká asociace výrobců a prodejců potřeb pro stomatologii (Czechdent) sdružuje významné firmy z oboru dodavatelů potřeb pro stomatologii a je dlouhodobým partnerem Incheby pro organizaci veletrhu Pragodent.



## Světově největší sortiment



## pro zubní lékaře a zubní techniky ABACUS® Diamantované nástroje



Extrémně dlouhá použitelnost díky speciálnímu způsobu diamantování a navrstvení.

Velmi dobré samočištění díky obzvláště hladkému povrchu.

Precizní dílky a pracovní části.



### ABACUS® TURBO Diamantované nástroje

Agresivní, dobře chlazené broušení bez rizika přehřátí zubní dřevě, turbo spirála zajišťuje přívod chladicí vody přímo na broušené místo.

Pragodent  
PK 218

## ProfiLax3

### Všestranná profylaxe



Komplexní profylaktický systém ve třech tvrdostech – přesné odstranění deposit zubního kamene u každého pacienta. Nejtvrdší kartáčky a lešticí nástroje jsou určeny pro pevně adhezující pigmentace a zubní kámen. Nástroje střední tvrdosti umožňují dosáhnout perfektní výsledky ve standardních situacích.

Měkké kartáčky a lešticí nástroje jsou velmi příjemné pro pacienty. Zjednoduší profylaxi u citlivých pacientů a zajistí jemné čištění oslabených zubů a gingivy.

Tyto nástroje jsou dodávány montované (Snap – on) nebo je lze šroubovat na konfekční nosiče (Screw – Types), jejich variabilita je předurčuje k běžnému použití.



Denti  
Ing. Václav Tomalík  
Vysoká nad Labem 111  
503 31 Vysoká nad Labem  
Czech Republik  
phone +420 777 174 779  
tomalik@denti.cz  
www.denti.cz



NTI-Kahla GmbH  
Rotary Dental Instruments  
Im Camisch 3  
D-07768 Kahla/Germany  
Tel. +49-36424-573-0  
Fax +49-36424-573-29  
e-mail: nti@nti.de  
www.nti.de



# NTI FiberMaster

– kořenové čepy ze skelných vláken

■ NTI FiberMaster nabízí rozsáhlý systém prefabrikovaných kořenových čepů ze skelných vláken. Čepy jsou k dispozici s replikou pahýlu i bez ve třech různých velikostech. Tím se zjednodušuje individuální výběr pro konkrétní situaci. Všechny čepy lze podle potřeby individuálně zkrátit vzhledem k délce kořene.



Kónický tvar čepu odpovídá anatomickému profilu kořenového kanálku, což snižuje riziko perforace kořene během preparace.

Kořenové čepy s kuželovitou korunkovou částí snižují náklady na rekonstrukci pahýlu a významně redukuje potřebné množství dostavbového kompozitu. Čepy bez korunkové části se používají tam, kde je omezený vertikální prostor a nebo u vícekořenových zubů, kde doplňují čep s replikou pahýlu.

Specifické materiálové složení FiberMaster se projevuje modulem pružnosti, který je podobný přirozenému dentinu. Žvýkací síly jsou tak přenášeny šetrně na kořen zubu a riziko zlomeniny radixu se významně snižuje.

Povrch čepů není bondovaný. Ošetřující proto může zvolit vhodný adhezivní systém sám. Adhezivní fixace čepů obecně zlepšuje stabilitu zubu.

Hlavně z estetických důvodů se používají FiberMaster v barvě zubu. Translucentní dostavbový systém je výhodný u tenkých celokeramických nebo kompozitních korunek, pod nimiž neprosvítá a přispívá k přirozenému vzhledu těchto rekonstrukcí za všech světelných podmínek.

Na rentgenovém snímku jsou rentgenkontrastní FiberMaster dobře vidět, takže lze kontrolovat správnost pozice zavedeného čepu.

FiberMaster odpovídají rozměrům populárního systému NTI HeadMaster (titanové čepy). To umožňuje použití preparačních nástrojů pro oba typy kořenových čepů.

#### Denti

Ing. Václav Tomalík  
Vysoká nad Labem 111  
503 31 Vysoká nad Labem  
Tel.: +420 777 174 779  
E-mail: tomalik@denti.cz  
www.denti.cz

číslo stánku: PK 218

# FILIPÍNY ZEMĚ SEDMI TISÍC OSTROVŮ

## Vzdělávací pobyt

Termín: 10.–21. 11. 2012

Odlet z Prahy

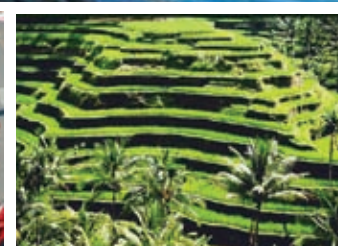
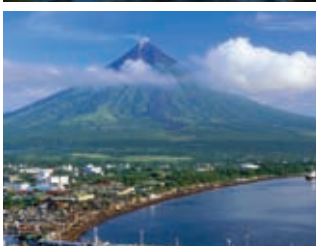
12 dní



Průvodce: Mgr. David Jakš



**Sleva 1.500 Kč z kurzovního**  
**Platí při přihlášení na stánku StomaTeamu**



Cena zájezdu:..... 54.900 Kč  
Kurzovní:..... 8.000 Kč  
Příplatek za jednolůžkový pokoj:..... 9.900 Kč

Organizuje CK Kapitán Dave a StomaTeam:



**StomaTeam**

Země věčného slunce, azurového moře a rozemátých, pohostinných lidí. Ostrovní říše, kde na vás čekají středověké památky, koupání na korálových ostrovech a vynikající kuchyně. Jedna z nejrychleji se rozvíjejících zemí světa vás zve do své moderní metropole, na pohádkový ostrov

pirátů – Palawan, obhlídku činných sopek, na romantické rýžové terasy a setkání s přátelskými lidmi. Ať už se budete potápět v tropickém oceánu, poplujete po nejdelší ponorné řece světa, nebo ušednete v koloniálních katedrálách, Filipíny se vám dostanou pod kůži!



Itinerář cesty naleznete na [www.stomateam.cz](http://www.stomateam.cz)  
Přihlášení a více informací na: +420 222 250 367, +420 606 792 458, [info@stomateam.cz](mailto:info@stomateam.cz)

#### ■ pokračování ze strany 1

Firma VITA Zahnfabrik se sídlem v Bad Säckingu je s více než 800 zaměstnanci po celém Německu mezinárodně dominující výrobce kvalitních a inovativních dentálních výrobků. K pokrokovým dodavatelům v oblasti digitálních dentálních technologií patří společnost Amann Girrbach AG. V ústředí sídla podniku v Koblachu (Rakousko) probíhá výzkum a vývoj, pobočka v Pforzheimu se zabývá službami a prodejem. Společnost přinesla na trh již před třemi roky kompletní digitální výrobní řetězec. Přístroj Ceramill Motion 2, který je na trhu od začátku roku 2012,

představuje kompaktní 5osý přístroj v oblasti frézování a broušení umožňující opracování za mokra i za sucha, který je vhodný pro celou řadu materiálů a indikací. Kooperace s firmou VITA umožnila optimální zapojení bloků VITABLOCS (keramické modely) do tohoto strojního konceptu, za podpory CAD softwaru Ceramill Mind a rovněž CAM softwaru Ceramill Match 2.

Pro výrobky firmy VITA Zahnfabrik hovoří dlouholeté, vynikající klinické zkušenosti. Ukazatele trvanlivosti průmyslově zhotovených živcových keramických bloků jemné struktury k zhotovování inlejí, onlejí, fazet a korunek

pomocí systémů CAD/CAM odpovídají zlatému standardu. Představují 97 % po pěti letech u korunek, 95,5 % po devíti letech u inlejí a 84,4 % po 18 letech u onlejí. V neposlední řadě jsou tyto výsledky dosaženy vynikající vazbou adheziva mezi keramikou a zubovinou. U bloků VITABLOCS TriLuxe forte umožňuje speciální výrobní postup, kromě vynikajícího světelného efektu a bílé fluorescence keramiky II, různé stupně sytosti barev a tím různý stupeň translucence v rámci jednoho bloku. Tato vysoká translucence bloků VITABLOCS umožňuje velmi dobrou integraci barev ve zbytku zubní substance, aniž by bylo třeba dodatečně ba-

revně individualizovat. Na základě čtyř různých barevných variant bloků jsou podle údajů výrobce pro každý klinický stav dosahovány vynikající estetické výsledky a zároveň je k dispozici přehledná nabídka barevných odstínů bloku. Sklokeramické bloky rovněž v praxi vykazují velmi dobrou strojní zpracovatelnost: je možné provádět přesné, nástroje šetřící CAM procesy broušení, změny tvaru a případné korektury.

#### Sídlo společnosti:

Amann Girrbach AG  
Herrschaftswiesen 1  
6842 Koblach/Rakousko  
Tel.: +43 5523 623 33-0  
[austria@amanngirrbach.com](mailto:austria@amanngirrbach.com)



## Ivoclar Vivadent uvádí dentální keramiku na mezinárodním odborném sympoziu

■ BERLÍN, Německo: Keramika používaná k výrobě zubních náhrad zaznamenala výrazný vývoj v průběhu posledních dvaceti let. Přehled nejnovějších materiálů a jejich klinického vy-

užití byl představen minulý víkend na mezinárodním sympoziu organizovaném společností Ivoclar Vivadent v německém hlavním městě Berlíně.

Renomovaní kliničtí lékaři a odborníci z celého světa se zúčastnili jednodenního sympoza, které, v takovém rozsahu poprvé, uspořádala specializovaná firma z Lichtenštejnska. V rámci myš-

lenky „Veškerá keramika má splňovat estetiku implantátu“ představili výsledky klinických studií, doplnili je zkušenostmi z praxe a názorně předvedli současné využití a potenciál náhrad vyrobených



# Brilantní

Jako nejpromyšlenější stomatologické operační světlo na světě, kombinuje nové A-dec LED světlo mimořádný světelný výkon, vysoký index podání barev pro přesnou analýzu tkání a inovativní režim zabraňující předčasnému vytvrzení fotokompozit při plném osvětlení.

Představujeme A-dec LED operační světlo, excelentní zdroj osvětlení pro všechno co děláte.



Pro bližší informace o kvalitním LED osvětlení ve stomatologické ordinaci kontaktujte svého nejbližšího autorizovaného A-dec zástupce. Nebo navštivte [A-dec.com/LED](http://A-dec.com/LED)



DentAll  
Záhradná 30  
080 01 Prešov  
Tel.: +421 051 758 2006  
E-mail: [dentall@dentall.sk](mailto:dentall@dentall.sk)  
Web: [www.dentall.sk](http://www.dentall.sk)

Dent Unit  
Obvodní 23  
503 32 Hradec Králové  
+420 495 454 394  
Email: [info@dentunit.cz](mailto:info@dentunit.cz)  
Web: [www.dentunit.cz](http://www.dentunit.cz)

KK Dent  
Duchovičovo nám. 1  
080 01 Prešov  
Tel.: +421 051 772 3449  
E-mail: [kkdent@nexta.sk](mailto:kkdent@nexta.sk)  
Web: [www.kkdent.sk](http://www.kkdent.sk)

Everydent s.r.o.  
Strašnická 382/43  
102 00 Praha 10  
Tel.: +420 224 322 468  
[info@everydent.cz](mailto:info@everydent.cz)  
[www.everydent.cz](http://www.everydent.cz)  
Ing. Milan Kupka +420 725 763 878  
Ing. Petr Hach +420 725 763 848

Křesla  
Unity s koncovkami  
Světla  
Držáky monitoru  
Ambulantní nábytek  
Koncovky  
Údržba

**a-dec**  
reliablecreativesolutions

metodou Ivoclar Vivadent IPS e.max all-ceramic system.

Systém materiálů, představený dentálnímu trhu poprvé před více než deseti lety, pokrývá širokou škálu indikací, od tenkých fazet, použitých při dostavbách zubů, až ke korunkám a můstkům, nahrazujících jeden a více zubů. Podle obchodního ředitele Ivoclar Vivadent Josefa Richtera jsou v současné době k dispozici materiály na bázi lithium disilikátu a oxidu zirkoničitého, které mohou být využity pro lisovací techniku, stejně jako pro CAD/CAM technologii.

Před prezentací se k debatě u kulatého stolu připojili mezi jinými odborníky i Dr. Christian Coachmann z Brazílie a americký protetik Dr. Kenneth A. Malament. Projednávali různé indikace dentální keramiky a možnosti dosažení dlouhodobého úspěchu na tomto poli. Zvláštní pozornost byla věnována výběru materiálů a většina účastníků se shodla, že výběr materiálu má významný vliv na klinický úspěch. Dr. Manfred Kern z Německa například představil novou studii prováděnou na pacientech v Německu, která prokazuje, že míra úspěšnosti při zavádění tříčlenných fixních dentálních můstků, vyrobených z e.max monolitického lithium disilikátu, byla srovnatelná s konvenčním metalokeramickým můstkem. Podobné výsledky studií zahrnujících byly prezentovány Profesorem Van P. Thompsonem z katedry biomateriálů a biomimetiky z newyorské univerzity.

„Pokud nebudeme vědět, jak vybrat ten správný materiál, bude obtížné dosáhnout jakéhokoli úspěchu,“ poznamenal profesor Nitzan Bichacho, vedoucí Ronald E. Goldstein centra estetické stomatologie v Izraeli v Jeruzalémě, který diskutoval kritéria pro trvanlivé a estetické zubní náhrady a implantáty.

Mezi další témata se řadilo plánování léčby pro rozsáhlé protetické implantologické náhrady a komunikační aspekty v souvislosti s léčebnými procedurami. Dále Dr. Yukio Kusama z Tokia představil nový design pro abutment vyrobený z lithium disilikátové lisovací keramiky, který kombinuje dokonalou biologickou funkci s lepší estetikou.

Daniel Zimmermann, DTI



Navštivte naše stránky na Facebooku

**StomaTeam**  
[www.facebook.com/stomateam.cz](http://www.facebook.com/stomateam.cz)

**DENTAL TRIBUNE**  
The World's Dental Newspaper Czech & Slovak Edition  
[www.facebook.com/dentaltribune.cz.sk](http://www.facebook.com/dentaltribune.cz.sk)



## Naše exkluzivní ceny – Vaše chytré nákupy

**Sleva**

Výhodné nabídky a exkluzivní slevy od řady dentálních firem.

**Zaváděcí cena**

Na našem portálu můžete zakoupit zboží za aktuálně nejnižší ceny na dentálním trhu.

**Výhodná nabídka**



### Hurrimix – nový způsob mísení alginátů a sádry

**Sleva 19 %**

04. 11. 2012  
Platnost této akce skončí.

**BONUS**  
12 balení alginátu a 4 balení sádry v ceně

**Koupit za 29 900 Kč**

|                   |            |                   |
|-------------------|------------|-------------------|
| Původně 36 990 Kč | Sleva 19 % | Ušetříte 7 090 Kč |
|-------------------|------------|-------------------|

Nabídka je aktivována a stále platí. Ještě můžete nakoupit 30 poukazů. [prosim klikněte pro více informací](#)

### Ultrazvukový LED Scaler + BONUS

**Výhodná nabídka**

04. 11. 2012  
Platnost této akce skončí.

**BONUS**  
2 endodontické špičky v hodnotě 4.000 Kč

**Koupit za 23 000 Kč**

Nabídka je aktivována a stále platí. Ještě můžete nakoupit 10 poukazů. [prosim klikněte pro více informací](#)

### Edukační CD pro stomatology: Vybírám si dentální CT

**Sleva 44 %**

04. 11. 2012  
Platnost této akce skončí.

**CAMOSCI**  
Specialista na zobrazovací technologie

**Koupit za 710 Kč**

|                  |            |                 |
|------------------|------------|-----------------|
| Původně 1 290 Kč | Sleva 44 % | Ušetříte 580 Kč |
|------------------|------------|-----------------|

Zbývá 20 objednávek do aktivace nabídky. Ještě můžete nakoupit 999 poukazů. [prosim klikněte pro více informací](#)

### LED lampa + sada mikrohybridních kompozit Profil

**Sleva 15 %**

14. 10. 2012  
Platnost této akce skončí.

**BOME S.A.**  
**SILMET**  
www.silmetdental.com

**Koupit za 8 430 Kč**

|                  |            |                   |
|------------------|------------|-------------------|
| Původně 9 918 Kč | Sleva 15 % | Ušetříte 1 488 Kč |
|------------------|------------|-------------------|

Nabídka je aktivována a stále platí. Ještě můžete nakoupit 45 poukazů. [prosim klikněte pro více informací](#)

**Chcete být pravidelně informováni o nových nabídkách?**

Jednoduše vložte svůj e-mail na [www.dentalmarket.cz](http://www.dentalmarket.cz), nebo si nás přidejte na facebooku.





# Perly v kompozitním materiálu – Tajemství sférického nanoplniva

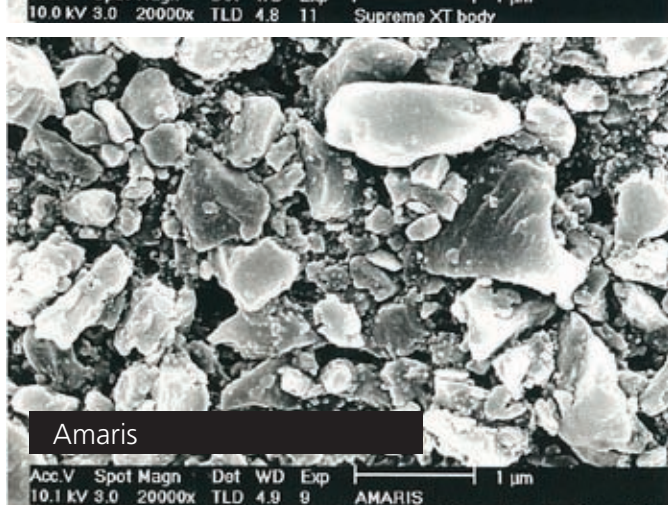
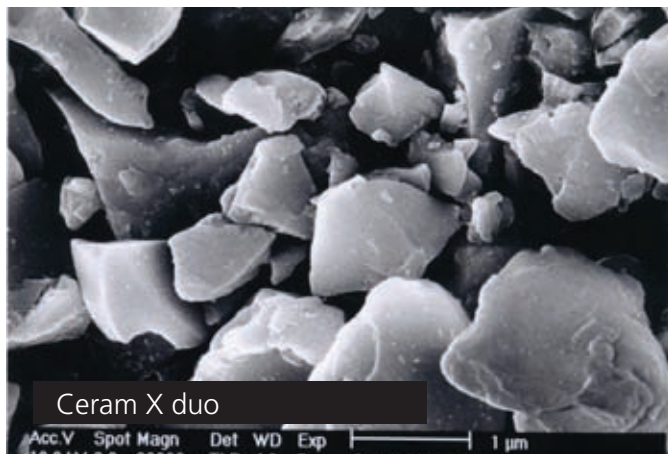
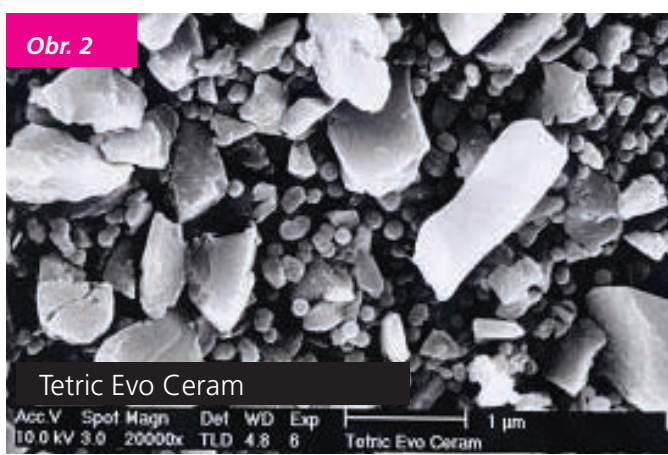
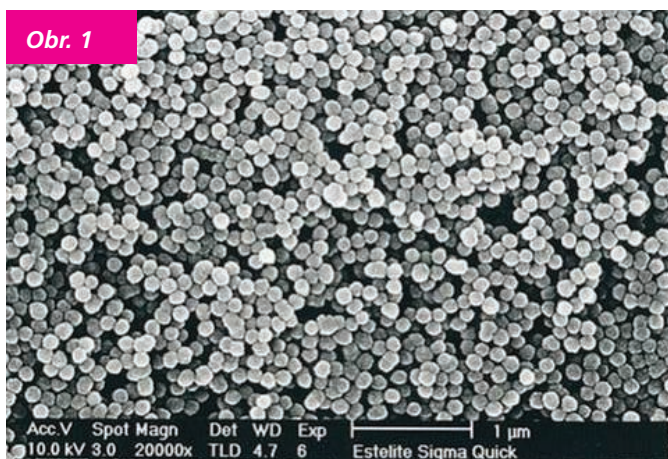
Trh s kompozitními materiály zažívá posledních 10 let velký rozmach vzhledem k tomu, že amalgám, jako materiál nesplňující vysoké estetické nároky požadované dnešním pacientem, má čím dál menší popularitu mezi stomatology na celém světě. Estetika chrupu má ve společnosti stále podstatnější úlohu a stomatologické kompozitní materiály tento trend úspěšně sledují.<sup>1</sup>

Jak si však vybrat ten správný materiál, když nám firmy nabízejí takové množství různých produktů? Každý stomatolog by si měl stanovit určitá kritéria, která od materiálu očekává. Moje kritéria na dobrý materiál jsou: jednoduchá manipulace, vysoká mechanická odolnost, lehce dosažitelná estetika. Tyto vlastnosti v sobě kombinuje kompozitní materiál Estelite Sigma Quick od firmy Tokuyama, který je od roku 2010 každoročně oceňovaný časopisem Dental Advisor jako top kompozitní materiál. Pojdme si jej tedy na následujících řádcích přiblížit.

Tento kompozitní materiál se dostal k nám do ordinace přibližně v polovině roku 2011 a společně s adhezivním systémem 7. generace Bond Force si bleskově získal naše sympatie. Jednoduchá manipulace v kavitě, nelepivost k modelovacím nástrojům a snadná tvarovatelnost jej předurčily stát se kompozitem první volby v naší ordinaci. Po absolvování praktických „zátěžových“ testů jsme se podrobněji obeznámili se složením a mechanickými vlastnostmi tohoto kompozita. Jeho jedinečností je, jak již napovídá název tohoto článku, plnivo v podobě perel (obr. 1), které představují 0,2 μm (200nm) monodisperzní sférické částice (Si-Zr). Taková velikost částic plniva se považuje za nejlepší pro zachování mechanických vlastností a vysoké estetiky kompozita.

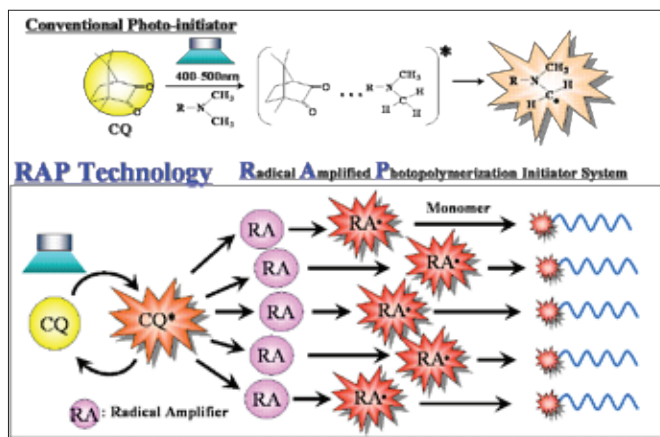
Další unikátní technologií použitou v tomto materiálu je integrace tzv. RAP, díky čemuž se zkrátí polymerační čas na 1/3 oproti jiným kompozitům (proto je v názvu quick) a prodloužil se čas zpracovatelnosti na běžném světle. Pomocí RAP můžeme s materiálem pracovat až 90 s a na polymeraci 2 mm vrstvy stačí jen 10 s (obr. 3).

Z dalších důležitých aspektů vzpomeňme také plnění 82 váhových %, polymerační

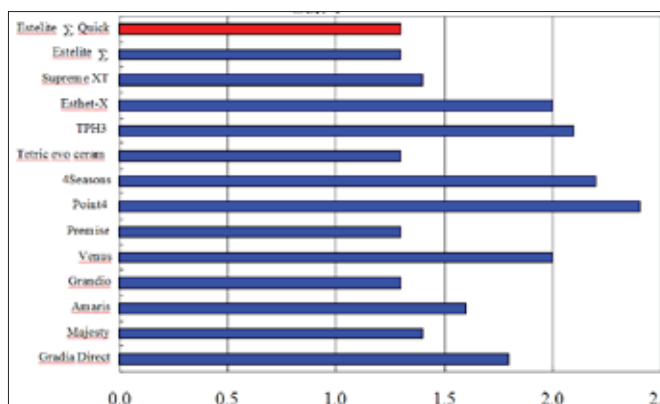


Obr. 1: Na SEM záběrech jsou vidět uniformní sférické částice (perly) nanoplniva (převzato z Tokuyama Dental)

Obr. 2: SEM záběry plniv konkurenčních produktů. Hybridní plniva vykazují horší vyváženost mechanicko-estetických vlastností

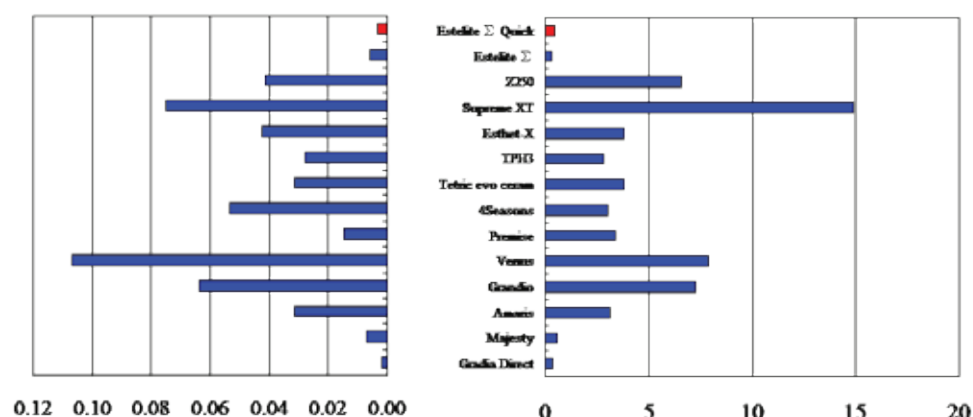


Obr. 3: RAP vs. konvenční fotoiniciátor (převzato z Tokuyama Dental)



Obr. 4: Polymerační kontrakce (%). Zdroj: Department of Operative Dentistry, Nihon University School of Dentistry

Obr. 5: Odolnost v otěru (mm<sup>3</sup>) a abraze skloviny antagonistů (μm)



kontrakci 1,3 % (obr. 4), polymerační stres 0,76 MPa<sup>2</sup>, odolnost v tlaku 408 MPa, tvrdost podle Vickerse 58 kg/mm, vysokou odolnost v otěru a nízkou hodnotu abrazivity<sup>3</sup> (obr. 5). Estelite slibuje také vysoce estetické vlastnosti. Právě díky sférickému plnivu je možné ho jednoduše vyleštit do vysokého trvanlivého lesku<sup>4</sup> (obr. 6).

Minimální změna barvy a translucence po polymeraci ulehčují vrstvení v estetickém úseku chrupu. Vysoká hodnota difuze světla a chameleon efekt<sup>5</sup> umožňují použít 4 základní odstíny kompozita na celé spektrum barev zubů (obr. 7). Výsledné výplně jsou proto přirozenější než kdykoliv předtím. Kombinací více odstínů je možné zhotovit výplně, které jsou jen těžko rozeznatelné od vlastní struktury zubu.

Na závěr bych rád konstatoval, že naše práce s kompozitem Estelite Sigma Quick je více než bezproblémová. Výborné mechanické a estetické vlastnosti v kombinaci s perfektní zpracovatelností z nás činí tým, který přináší kvalitní výplně do každého úsměvu.

## Klinický případ

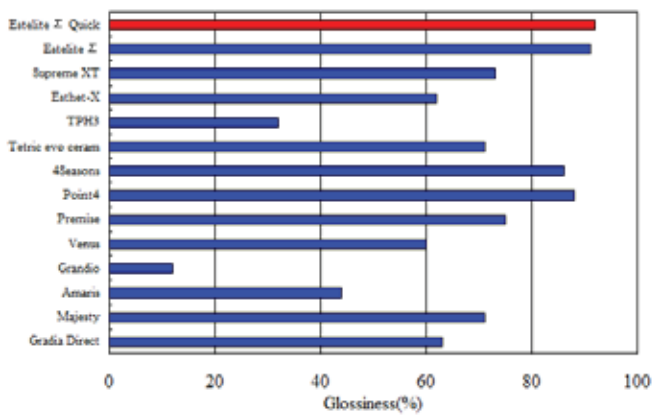
Pacient (28) přišel do našeho centra s prosbou o výměnu starých amalgámových výplní na zubech 36 a 37 (obr. 1k), vzhledem k tomu, že jako PR manažer potřebuje, aby jeho úsměv nebyl esteticky narušený. Po krátkém vyšetření jsme uznali náročnost takové výměny jako jednoduchou a přistoupili jsme k ošetření. Po izolaci pracovního pole kofferdamem (obr. 2k), jsme odpreparovali staré amalgámové výplně diamantovým vrtákem střední zrnitosti s do-

statečným chlazením, spodina byla dočištěná tvrdokovovou kuličkou (obr. 3k) a následně okraje preparace očištěné diamantovou ultrazvukovou koncovkou (obr. 4k). Obě kavity byly depurované Air-flow, abychom zajistili úplnou očistu od zbytků starých výplní. Přebytečná voda byla odsátá plastovou kanylou, abychom zabránili přesušení dentinu (obr. 5k). Vzhledem k tomu, že se jednalo o estetickou rekonstrukci, jako adhezivní systém jsme použili Bond Force (Tokuyama) ve dvou vrstvách s následnou polymerací s 1000 mW/cm polymerační led lampou po dobu 10 s (obr. 6k). Pro první vrstvu jsme volili flow kompozit Estelite Sigma Flow Quick OA3 (Tokuyama) jako náhradu dentinového jádra, ochranu adhezivní vrstvy a kompenzaci polymeračního stresu, polymerizované 10 s (obr. 7k). Následně byli inkrementační technikou dobudované jednotlivé hrbolky pomocí Estelite Sigma Quick A2 (Tokuyama), polymerizo-

vané 10 s (obr. 8k, 9k, 10k). Protože si pacient nepřál zvýraznění rýhování pomocí pigmentů, byla aplikována jen tenká vrstva pigmentu (Kerr Color Plus) mezi jednotlivé vrstvy kompozitu, aby výsledná výplň působila přirozeně (obr. 11k). Po ukončení modelace byly obě výplně polymerizované pod glycerinovým gelem po dobu 10 s, kvůli kyslíkové inhibiční vrstvě na povrchu výplně. Po odstranění kofferdamu byla provedena zkouška okluze pomocí 50 μm artikulačního papíru (obr. 12k). Následně vyartikulovali obou výplně diamantovým vrtákem s extra jemnou zrnitostí. Předleštění pomocí silikonové špičky EXA Special (Edenta), následně leštění Occlubrush (Kerr) s diamantovou pastou aplikovanou přímo na povrch výplně (obr. 13k). Pacient byl s výsledkem práce nadmíru spokojen a pro nás je spokoje-



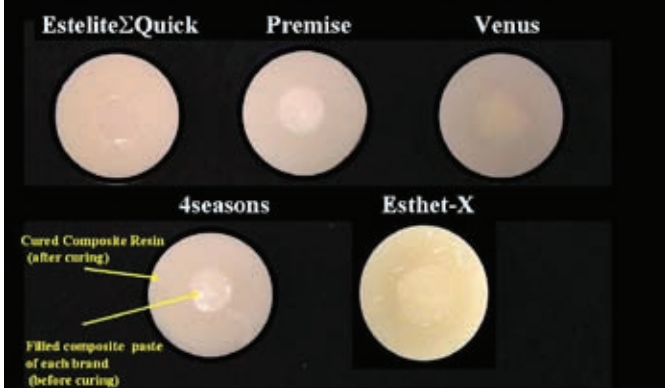
Obr. 6



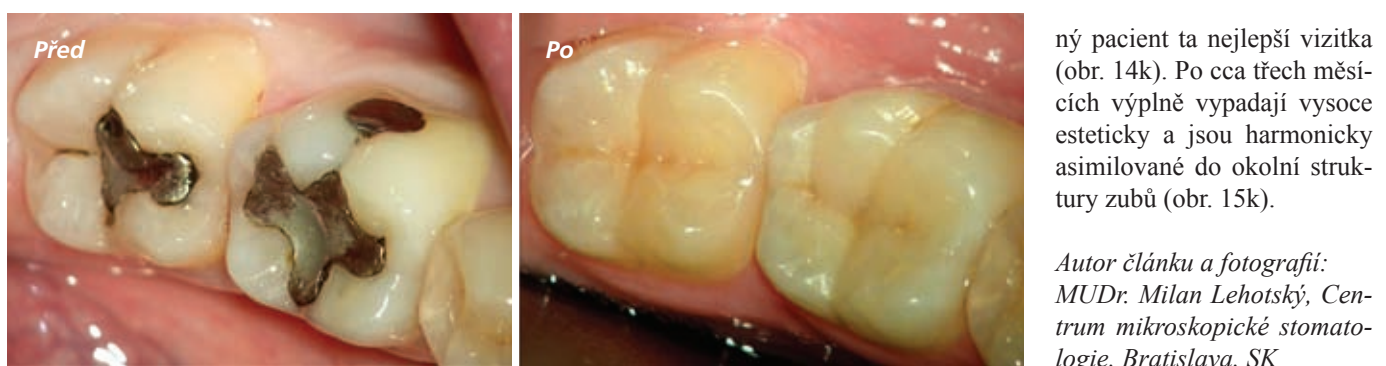
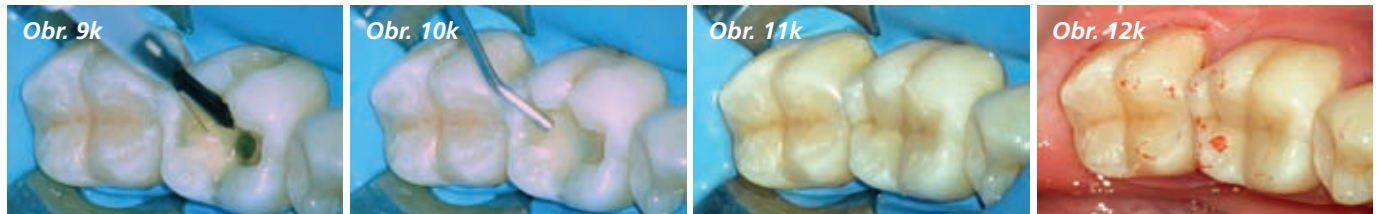
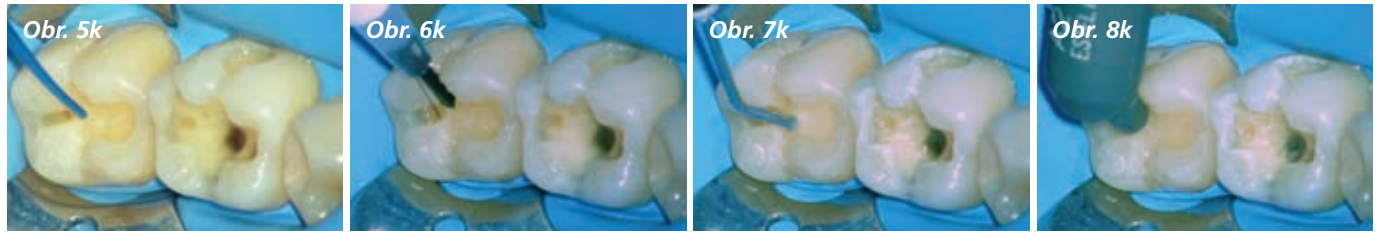
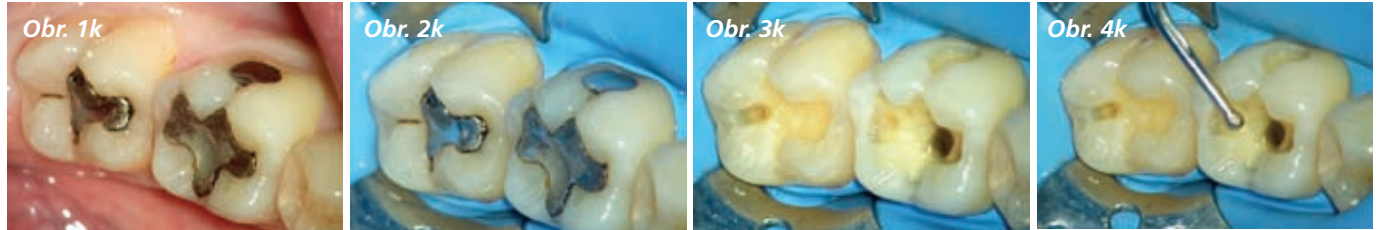
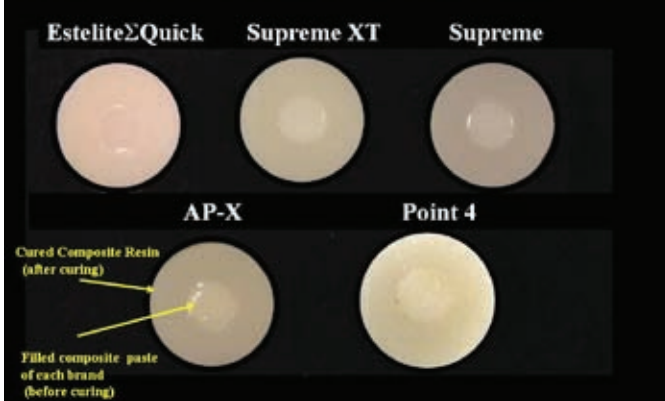
Obr. 6: Lesk dosažený po 60 s leštění se Soflex Superfine (převzato z Tokuyama Dental)

Obr. 7

## Color change before and after polymerization



## Color change before and after polymerization



Obr. 7: Změna barvy před a po polymerizaci (převzato z Tokuyama Dental)

ný pacient ta nejlepší vizitka (obr. 14k). Po cca třech měsících výplně vypadají vysoce esteticky a jsou harmonicky asimilované do okolní struktury zubů (obr. 15k).

Autor článku a fotografií:  
MUDr. Milan Lehotský, Centrum mikroskopické stomatologie, Bratislava, SK



**Dávkování kliknutím**

**Ukazatel stavu naplnění**

**Dávkování 10,5 mg**

## Inovativní aplikace v jednom kroku

- Stejně dává dávkování jedním kliknutím
- Snížení objemu kapek na 10,5 mg, úspora > 1/3
- Ukazatel stavu naplnění
- Příkladnost jako u 2-komponentních Bondech
- Vynikající okrajová kvalita
- Vysoká úroveň uvolňování fluoridů
- Nízká filmová vrstva (8 μm)

Nejlepší dávkování sjednoceno s nejlepšími vlastnostmi BOND FORCE

# Preciznost v 3D

# BOND FORCE






**Dentamed**  
když chcete víc

Tel +420 266 007 111 | www.dentamed.cz

**Tokuyama**  
Dental High Tech from Japan

Tel +49 2505 938513 | www.tokuyama-dental.de

2011 DENTAL ADVISOR  
Top 7<sup>th</sup> generation Bonding Agent



Pohodlně se usadte a  
nechte stroj brousit.

 **ceramill motion 2**



**NOVINKA! ŘÍJEN 2012**



**VITA**

**VITABLOCS® Mark II & TriLuxe forte for**

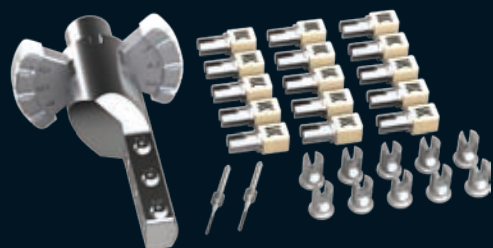
 **ceramill motion 2**

Mokrě a suchě frézování v kompaktní jednotce – průkopnická škála indikací a vytváření hodnot pro všechny typy laboratoří.



 **ceramill motion 2**

Mokrě a suchě frézování v kompaktní 5-ti osé jednotce – průlomová rozmanitost indikací a tvorba hodnot pro každou laboratoř.



Sklokeramický starterkit for Ceramill Motion 2



Ceramill Motion 2 mobil

Více o Ceramill Motion 2 naleznete na internetu. Jednoduše naskenujte kód a stáhněte si produktové video, nebo leták.

  
**AMANNGIRRBACH**

 **LIVE EXPO PRAGODENT**

**Efektivně a ekonomicky pomocí Inhouse technologií!**

Zveme Vás do Křížíkova pavilonu na workshopy Pavla Metelky a Knuta Millera (11.–12. 10.) konané v rámci konference PZD v průběhu výstavy Pragodent 2012.

Amann Girrbach AG | Fon +43 5523 62333-105  
www.amanngirrbach.com





## PROGRAM – DENTAL SUMMIT LIVE SHOW

| PROGRAM – DENTAL SUMMIT          |  |
|----------------------------------|--|
| 9:00 – 9:30                      | Zahájení   |
| 9:30 – 12:30                     | <b>Kenneth A. Malament</b><br>Integrace estetické stomatologie a protetiky                                     |
| 12:30 – 13:30                    | Oběd   |
| 13:30 – 15:00                    | <b>Christoph Zirkel</b><br>Antibakteriální koncept ošetření  |
| 15:30 – 16:00                    | <b>Jan Streblov</b><br>Cervikální defekty – jakou terapii zvolit?  |
| 16:00 – 16:30                    | <b>Maxim Stošek</b><br>Atypické kompozitné rekonstrukce  |
| Čtvrtek 11. 10. 2012 – LIVE SHOW |  |
| 9:00 – 12:00                     | <b>Martyn Amsel/Sally Chadwick</b><br>Lépe sedět, lépe vidět, lépe se cítit, lépe pracovat                     |
| 12:00 – 12:30                    | Pauza  |
| 12:30 – 14:30                    | <b>Daniel Černý/Daniel Svoboda</b><br>Ošetřování zubního kazu kompozitní pryskyřicí                            |
| Pátek 12. 10. 2012 – LIVE SHOW   |  |
| 9:00 – 12:30                     | <b>Radek Mounajjed/Josef Kunkela</b><br>Estetika ve frontálním úseku: Jeden materiál – dvě techniky zpracování |
| 12:30 – 13:00                    | Pauza  |
| 13:00 – 14:30                    | Panelová diskuze – protetika   |

| PROGRAM – ČSA Právě křídlo PP    |  |
|----------------------------------|--|
| Čtvrtek 11. 10. 2012 – LIVE SHOW |  |
| 11:00 – 12:00                    | <b>Mgr. Petra Křížová, DiS.</b><br>Profylaxe a ozón v ordinaci     |
| 12:00 – 13:00                    | <b>Ing. Radana Šmídová, Ph.D.</b><br>Management přímých plateb     |
| 13:00 – 14:00                    | <b>Alexandra Seidlová</b><br>Plánované změny v sazebníku a úhrad   |
| 14:00 – 15:00                    | <b>Mgr. Petra Křížová, DiS.</b><br>Profylaxe a ozón v ordinaci     |
| 15:00 – 16:00                    | <b>Tomáš Košumberský</b><br>Ekonomika české stomatologie 1997–2012 |
| Pátek 12. 10. 2012 – LIVE SHOW   |  |
| 11:00 – 12:00                    | <b>Alexandra Seidlová</b><br>Plánované změny v sazebníku a úhrad   |
| 12:00 – 13:00                    | <b>Ing. Radana Šmídová, Ph.D.</b><br>Management přímých plateb     |
| 13:00 – 14:00                    | <b>Alexandra Seidlová</b><br>Vyhlášení soutěže škola roku          |
| 14:00 – 15:00                    | <b>Tomáš Košumberský</b><br>Ekonomika české stomatologie 1997–2012 |
| 15:00 – 16:00                    | <b>MUDr. Milan Veselý</b><br>Ozón v praxi                          |
| Sobota 13. 10. 2012 – LIVE SHOW  |  |
| 11:00 – 12:00                    | <b>Tomáš Košumberský</b><br>Ekonomika české stomatologie 1997–2012 |
| 12:00 – 13:00                    | <b>Tomáš Košumberský</b><br>Ekonomika české stomatologie 1997–2012 |
| 13:00 – 14:00                    | <b>Tomáš Košumberský</b><br>Ekonomika české stomatologie 1997–2012 |



## PRAŽSKÉ ZUBOTECHNICKÉ DNY KŘÍŽIKOVY PAVILONY B a C

| Čtvrtek 11. 10. 2012                      |  |   |
|---|--|---|
| Teoretické přednášky – Křížíkův pavilon B |  |   |
| 10:15 – 11:15                             | Ondřej Adam  | Ekonomika vs. estetika II.                        |
| 11:15 – 12:15                             | Michal Heřmánek, MCA                               | Systémová integrace ve stomatologii               |
| 12:30 – 13:30                             | Jakub Hošek  | Ekonomika výroby zirkoniové protetiky             |
| Praktické ukázky – Křížíkův pavilon B a C |  |   |
| 9:00 – 10:00                              | 1. Věra Hejnová (D&CT, Dentas)                     | Termoplastická technologie dnes                   |
| 9:00 – 10:00                              | 2. Knut Miller/Pavel Metelka, DiS. (AmannGirrbach) | Efektivně a ekonomicky pomocí Inhouse technologií |
| 13:45 – 14:45                             | 3. Jakub Hošek (Heraeus)                           | Ukázka práce s keramikou                          |
| 13:45 – 14:45                             | 4. Michal Heřmánek, MCA (Microdent)                | Digitální stomatologie v praxi                    |

| Pátek 12. 10. 2012                        |  |   |
|---|--|---|
| Teoretické přednášky – Křížíkův pavilon B |  |   |
| 10:15 – 11:15                             | János Makó   | Znalost morfologie zubů ve prospěch funkce a estetiky       |
| 11:15 – 12:15                             | Pavel Metelka, DiS./Knut Miller                    | Efektivně a precizně – vaše cesta k prosperitě (kazuistika) |
| 12:30 – 13:30                             | Gerhard Zimmermann                                 | 3D plánování v implantologii                                |
| Praktické ukázky – Křížíkův pavilon B a C |  |   |
| 9:00 – 10:00                              | 5. Michal Heřmánek, MCA (Microdent)                | Digitální stomatologie v praxi                              |
| 9:00 – 10:00                              | 6. Gerhard Zimmermann (Schick)                     | 3D plánování v implantologii                                |
| 13:45 – 14:45                             | 7. Knut Miller/Pavel Metelka, DiS. (AmannGirrbach) | Efektivně a ekonomicky pomocí Inhouse technologií           |
| 15:00 – 16:00                             | 8. János Makó (D&CT, Dentas)                       | Znalost morfologie zubů ve prospěch funkce a estetiky       |



## SEMINÁŘ DENTÁLNÍ HYGIENY KŘÍŽIKOVY PAVILONY B a C

| Pátek 12. 10. 2012 |                                 |  |
|--------------------|---------------------------------|--|
| 14:30 – 15:30      | MUDr. Adel El - Lababidi, Ph.D. | Remineralizační technologie NovaMin® – Inovace v řešení dentinové hypersensitivity |
| 15:30 – 16:30      | Ing. Jana Smilková              | Bélicí metody a používané preparáty  |
| 17:00 – 18:00      | Andrea Zoulová, DiS.            | Kuřák v péči dentální hygienistky  |
| 18:00 – 19:00      | Bc. Martina Kocánová            | Bělení – praktická ukázka na pacientovi  |

| Sobota 13. 10. 2012 |                            |   |
|---------------------|----------------------------|---|
| 9:00 – 9:50         | Bc. Martina Kocánová       | RTG snímky ve stomatologii  |
| 9:50 – 10:40        | MUDr. Gabriel Pallay, CSc. | Mikrobiální osídlení dutiny ústní a způsoby efektivního ovlivňování za pomoci antiseptických/antibakteriálních prostředků           |
| 11:00 – 11:50       | Bc. Zuzana Zouharová       | Nekariogenní defekty tvrdých zubních tkání – ošetření dentální hygienistkou   |
| 11:50 – 12:30       | Bc. Zuzana Zouharová       | Ukázka práce s přístroji SONICflex (odstraňovač zubního kamene), DIAGNOdent (včasné nalezení kazů) a HealOzone (léčba pomocí ozónu) |
| 12:30 – 13:30       | René Janouch               | Broušení kyret – praktická ukázka   |