



## TRUCS ET ASTUCES

Dans les cas de carie interproximale, il n'est pas rare que la dent lésée présente une paroi intacte malgré la lésion carieuse. L'académie du sourire® vous livre une astuce avec un anneau agrémenté de digue liquide. À suivre...



► PAGE 6

## MES INDISPENSABLES

Dans la liste des outils très utiles dans nos cabinets, la micro-sableuse en fait partie. C'est une aide quotidienne dans la plupart de nos actes. L'Airsonic® de chez Hager & Werken avec sa cabine d'aspiration mobile à tout d'une grande. Essayez là



► PAGE 12

## TALENTS

Échappant aux articles et ouvrages scientifiques directement liés à leur exercice, nos confrères-écrivains publient des livres inspirés par leur passion ou tout simplement leur plaisir de raconter des histoires. Évadez vous en cette rentrée littéraire.



► PAGE 14

## DENTAL TRIBUNE

P1 À P16

Édito du Dr Revise	P 1
Planète dentaire	P 2   5   10
Actus produits	P 4   5   8
Trucs et Astuces de l'académie du sourire	P 6
Mes indispensables	P 12
Talents : Rentrée littéraire	P 14

## IMPLANT TRIBUNE

P17 À P36

Actus produits	P 17   20
Planète dentaire	P 18   34
Bonnes pratiques	P 19
Cas clinique du Dr T. Lachkar	P 22   23   24
Cas Clinique des Drs J. Valette, F. Ramoule, A. Benoit	P 26   28
Cas Clinique des Drs G. Khoury et M. Revise	P 30
Cas Clinique du Dr R. Negre	P 32   33

## CAD/CAM TRIBUNE

P37 À P48

Planète dentaire	P 37   38
Généralistes CEREC	P 40   41
Vu à l'IDS par les Dr O. Landwerlin et J. L. Berruet	P 42   43   44   46

## DENTAL TRIBUNE

The World's Dental Newspaper - Édition Française

### Dental Tribune édition française

Les articles provenant de Dental Tribune International, Allemagne, repris dans ce numéro sont protégés par les droits d'auteur de Dental Tribune International GmbH. Tous droits de reproduction réservés. La reproduction et la publication, dans quelle langue que ce soit et de quelque manière que ce soit, en tout ou en partie, est strictement interdite sans l'accord écrit de Dental Tribune International GmbH, Holbeinstr 29, 04229 Leipzig, Allemagne. Dental Tribune est une marque commerciale de Dental Tribune International GmbH. Dental Tribune édition française est une publication de MMG SAS société de presse au capital de 10.000 Euros.

#### DIRECTION GENERALE :

Philippe C. Maters  
MMG SAS  
43 avenue Marceau, 75116 Paris  
philippe.maters@m-m-g.fr

#### DIRECTEUR DE PUBLICATION :

Torsten OEMUS  
RÉDACTEUR EN CHEF :  
Dr Laurence BURY  
l.bury@dental-tribune.com

#### REDACTEUR SCIENTIFIQUE :

Dr Marc REVISE  
m.revise@dental-tribune.com

#### JOURNALISTES SCIENTIFIQUES :

Dr Adriana AGACHI  
Dr Norbert BELLAÏCHE  
Dr David BLANC  
Dr Florine BOUKHOBZA  
Dr Jacques VERMEULEN

#### PUBLICITÉ :

Laurence HOFMANN  
l.hofmann@dental-tribune.com

#### MAQUETTE :

Matthias ABICHT  
m.abicht@dental-tribune.com

#### CRÉATION GRAPHIQUE :

bloody-marie.com

#### DEMANDE D'ABONNEMENT ET SERVICE DES LECTEURS :

Dental Tribune édition française  
43 avenue Marceau, 75116 Paris  
abonnement@dental-tribune.com

#### IMPRIMERIE :

Dierichs Druck+Media GmbH  
Frankfurter Str. 168, 34121 Kassel - Allemagne

#### DÉPÔT LÉGAL : JUILLET 2011

ISSN : 2105-1364

## ÉDITO

### Ces bactéries à notre corps défendant...

Si comme nous le présente le Dr Michel Blique dans ce numéro, *tout commence et tout finit par le contrôle de plaque*, puisque le biofilm bactérien augmente le risque de péri-implantite, il serait injuste de considérer les bactéries comme systématiquement nuisibles à notre santé. Dans la revue Microbiome, des chercheurs néerlandais ont publié une étude qui révèle que 80 millions de bactéries s'échangent lors du « French kiss ».

Baiser de la mort ? Certainement pas puisqu'au contraire, ce serait une façon efficace de s'immuniser contre les micro-organismes. Une étude menée en Suède montre que si à la naissance, la cavité buccale est stérile, la microflore se développe dès les premières heures de vie extra-utérine et transforme la bouche en l'une des parties du corps humain les plus colonisées par des micro-organismes, la richesse et la diversité microbienne buccale augmentant significativement pendant les trois premières années de la vie. Richesse ? Absolument ! Une chance aussi quand on apprend que notre intestin serait « intelligent » d'après les travaux de M.D. Gershon,

qui présente le tube digestif comme un véritable deuxième cerveau doté de plus de 100 millions de neurones ainsi que le système de défense majeur de notre organisme avec les 100 000 milliards de bactéries qu'il héberge. Nous sommes des cellules, certes, mais nous abritons en notre sein 10 fois plus de bactéries qui peuplent nos tissus et nos organes, réalisant un écosystème quotidiennement menacé. Les bouleversements majeurs de notre société nous déstabilisent tant ils sont générateurs de stress et d'incertitudes, mais le Pr Simon Berenholz nous présente ces faits de société comme une analogie, presque une réplique à l'organisation des cellules biologiques dans ce qu'il nomme la *biosociologie ! L'homme social à son corps dépendant*. Alors, comme les lymphocytes tueurs de notre organisme, l'état détruit les professions libérales pour construire un nouveau modèle social appliqué à l'organisation de la médecine en expliquant que le système existant n'est plus compatible avec la politique de santé vou-



Dr Marc Revise  
m.revise@dental-tribune.com

TRAITEMENT ENDO DONTIQU IMPLANT DENTAIRE  
CIC ATIRIS ATION OS S  
DENTAIRE INTEGRATIO NOS S S E  
ING IV MAJU RATIO N G ING IV  
ING IV INLAY C ERAMIQ  
INTEGRATIO INTEGRATIO NOS S S  
O S S EU O NLA

Parce qu'une image vaut mille mots...



compatible avec tous les logiciels de gestion sur environnement Windows (pc et tablette)

### Un large éventail de vidéos 3D

- Augmenter le taux d'acceptation
- Accompagner le patient dans le choix de son traitement
- Proposer une nouvelle approche patient interactive
- Appuyer vos discours avec des outils didactiques, animés, efficaces

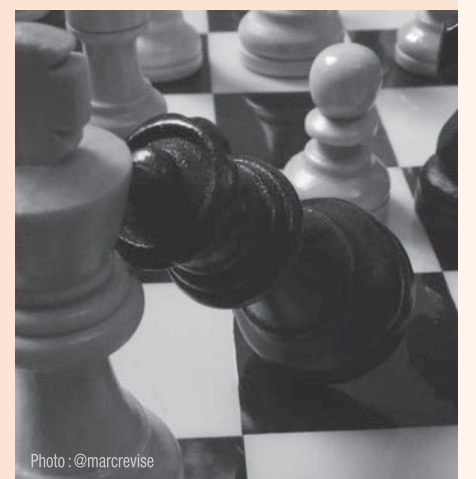


NOUVEAUTÉ  
Découvrez en ligne notre film produit explicatif en flashant ce code ou sur notre site internet.

B-EST Communication - COM-APView-1506-01-B



Nous contacter  
Par mail : commercial@julie.fr  
Par téléphone : 01.60.93.73.96/95  
2, RUE DES VIEILLES VIGNES, 77183 CROISSY-BEAUBOURG - FRANCE  
Tél. : +33 (0)1 60 93 73 70

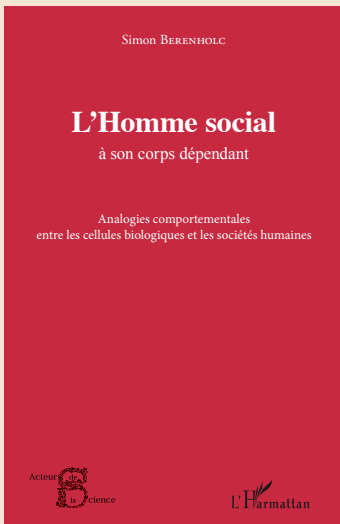


lue par le gouvernement. Donc baiser de la mort ! Baiser de Judas aussi quand on présente aux patients ce choix comme une avancée dans l'accès aux soins pour une meilleure équité. Ce nivellement par le bas conduira inévitablement à une médecine à deux vitesses où seules les classes aisées pourront choisir leurs praticiens et donc des soins de qualité en dehors des réseaux. Si nos patients jouaient tous aux échecs, ils sauraient que lorsque l'on offre sa Dame au Roi, c'est pour gagner la partie, cela aussi, s'appelle le *baiser de la mort* ! Dans le cas présent, la Dame est une Reine et s'appelle *Thépégée*...

Échec ou échec et mat ?  
La partie n'est pas encore jouée...

## Nous vivons en société, nos cellules aussi...

Combien de générations d'étudiants ont suivi les cours de microbiologie du Pr Berenholc à la Faculté de Montrouge (Paris V) ? Qui pourrait avoir oublié les cours magistraux en amphithéâtre où ce



L'HOMME SOCIAL À SON CORPS DÉPENDANT

Analogies comportementales entre les cellules biologiques et les sociétés humaines  
Ed. L'Harmattan · 15 mai 2015 · 320 pages



Simon Berenholc est né en 1928 – Dr en Chirurgie dentaire – diplômé d'immunologie de l'Institut Pasteur – Doctorat d'État ès Sciences – Pr de l'Université René Descartes Paris V – Officier de la Légion d'Honneur – Officier de l'Ordre des Palmes Académiques et Chevalier de l'Ordre National du Mérite – Ancien Président de l'Académie Nationale de Chirurgie Dentaire – Président d'honneur du comité National odontologique d'Ethique

professeur arrivait sur l'estrade les bras encombrés d'une pile de fiches qui s'étaient aussitôt sur le bureau ? Comment ne pas avoir toujours en mémoire cet homme, plus proche du chercheur que du dentiste qui nous communiquait son enthousiasme et tentait de nous transmettre son savoir ? Oui, nous avons pour la plupart d'entre nous oublié jusqu'aux noms des multiples bactéries et autres protozoaires qui peuplent notre cavité buccale, mais nous gardons le souvenir d'un homme généreux, passionné qui aimait et respectait ses étudiants. Ce livre donne un éclairage particulier à ses recherches, liant de façon originale, sciences humaines et scien-

ces biologiques, car curieusement, l'individu et la cellule ont souvent des comportements fonctionnels comparables et la biosociologie montre que les organes biologiques et les organismes sociaux présentent des analogies. De plus, le comportement social de l'individu est également tributaire du corps biologique qui le sous-tend, il est de son corps dépendant. Dans cet ouvrage l'auteur explore à partir de la biosociologie, les multiples similitudes entre les organes biologiques et les organismes sociaux en ce qui concerne notamment la propriété, l'environnement, la violence et la douleur. À lire absolument !  
DRM

## REPLAY

Dimanche 28 juin sur TF1, l'émission Sept à Huit faisant suite à l'article Talents de Dental Tribune du mois de janvier 2015, nous redécou-

vrirons notre confrère Olivier Guedj sur scène, chez lui et au cabinet. Incursion intime au petit déjeuner où son épouse avoue qu'Olivier la fait



rire au quotidien. Un reportage initialement prévu fin janvier, déprogrammé pour laisser place à l'actualité dans les circonstances que l'on

connait. On regrettera quand même, encore et toujours la conclusion de la journaliste sur les « outils de torture » du dentiste (sic) !

## Des produits français, biocompatibles sur les réseaux sociaux...

Le laboratoire Elsodent est heureux de vous faire découvrir son nouveau site internet, plus moderne et plus ergonomique qui permet une navigation plus simple. Elsodent, ce sont des produits fabriqués en France. Depuis 2013, leur gamme a évolué, et depuis septembre 2014, 95 % de leurs produits étaient déjà exempts de TEGDMA et 50 % exempts de BPA. Ils prévoient de proposer une gamme complète sans ces substances chimiques fin 2015.

www.elsodent.com et sur les réseaux sociaux : Facebook, Twitter, Google...



## 12<sup>e</sup> Réunion annuelle ESCD - Cannes 2015 L'inscription est ouverte !

L'ESCD s'invite à Cannes du 8 au 10 octobre. Une trentaine de leaders européens de la dentisterie cosmétique y participeront. Les salles de projection du JW Marriott, à deux pas du

plaine aujourd'hui en plein essor. L'après-midi du jeudi 8 octobre permettra aux plus expérimentés de valider leur examen d'accréditation, une épreuve pédagogique pour tout



dentiste ou prothésiste souhaitant se spécialiser, ou améliorer ses compétences, en cosmétique – durant ces 2 jours : 16 séances de travaux pratiques – un podium consacré aux conférenciers internationaux renommés. Des conférences porteront sur l'implantologie des secteurs antérieurs. Le vendredi, une salle de lecture en Master Class sera dédiée à des dentistes européens leaders d'opinion et le samedi

mettra à l'honneur des intervenants prothésistes principalement italiens et français – Soirée de gala, dîners, tournoi de golf, dégustation de vins et le plaisir de se retrouver entre amis sous le thème « Stars and Smiles ».

Palais des festivals ont été choisies pour étudier des chefs d'œuvre de dentisterie. La 12<sup>e</sup> édition de cet événement permettra, aux dentistes et prothésistes d'entrevoir les progrès technologiques et l'avenir de cette disci-

## Merci de recycler !

Les 46 256 bagues et brackets reçus par Ortho Clean Erdam ont permis de verser 4625,60 € à l'AOI en 2014. Un grand merci à ceux qui ont participé à l'opération car pour chaque pièce, un don de 0,10 € est fait « en votre nom » et ce, jusqu'à un maximum de 5 000 € soit 50 000 pièces. Votre don est précieux pour aider l'AOI mais sachez qu'il permet aussi d'envoyer bagues et brackets dans les pays en développement où ils sont vendus aux praticiens pour le coût du recyclage. Pour participer en 2015 : envoyer vos bagues et brackets à : Ortho Clean, 5, Impasse Jeanne d'Arc Bassens 35565 Carbon Blanc – erdam@ortho-clean.com. Un justificatif fiscal vous sera adressé par l'AOI en mars 2016. ortho-clean.com





**MARQUEZ VOTRE CABINET  
DE L'EMPREINTE DU FUTUR**



Avec la technologie  
**Carestream**  
DENTAL



**Ensemble, entrons dans l'ère du numérique :  
votre scanner intra-oral sans frais\* ni engagement.**

Accédez au scanner Carestream CS 3500, offrant simplicité  
et précision, en nous confiant la réalisation de vos prothèses.

\*Sous conditions. Nous consulter.

4 rue Jacques Cartier • 75018 PARIS • T. 01 53 25 03 80 • F. 01 42 80 03 43 • [contact@protilab.com](mailto:contact@protilab.com)  
[facebook.com/protilab](https://facebook.com/protilab) • [twitter.com/protilab](https://twitter.com/protilab)

**N° VERT : 0 800 81 81 19**

[www.protilab.com](http://www.protilab.com)

## ▷ Pala Lab Putty HERAEUS KULZER

### A-silicone de laboratoire de haute précision

Pala Lab Putty est proposé en deux différentes duretés Shore A : Pala Lab Putty 65 et Pala Lab Putty 90 : les deux garantissent une

excellente reproduction des détails et une grande précision d'ajustage. Ce A-silicone de laboratoire de viscosité Putty a été spécialement conçu pour un travail précis et rapide. De mélange facile dans le ratio 1:1, il procure une excellente reproduction des détails et une grande précision d'ajustage. Applications : Clé pour la réalisation de prothèses hybrides, de provisoires, pour le montage de dents antérieures, la réalisation de barres, pour placer les dents sur un châssis métallique - Duplication de modèles - Création de modèles préparatoires avant réparation - Isolation de dents contre le plâtre. Bonne résistance au déchirement - Grande stabilité dimensionnelle - Résistant à la chaleur (par exemple dans un polymérisateur sous pression) - Peut être combiné avec un silicone basse viscosité (par exemple Flexitime Correct Flow) - Disponible en 2 duretés Shore A (65 & 90).



## ▷ Tetric EvoFlow Bulk Fill IVOCLAR VIVADENT

### Une esthétique naturelle en zone postérieure.

Ce nouveau composite fluide vient compléter les indications du composite modelable Tetric EvoCeram Bulk Fill. Il est basé sur la chimie de la version modelable et s'applique comme fond de cavité bulk-fill pour les res-

taurations de Classes I et II. Il peut être polymérisé en couches jusqu'à 4 mm d'épaisseur avec des temps d'exposition courts. L'excellente affinité de surface et la consistance autonivellante font partie des avantages de ce matériau de substitution. Le photo-initiateur Ivocerin, le réducteur de stress de polymérisation et le retardateur de prise ont également été incorporés à Tetric EvoFlow Bulk Fill. Le retardateur de prise garantit un temps de travail plus long sous scialytique. La technologie Aessencio associée au photo-initiateur Ivocerin permet de polymériser des couches jusqu'à 4 mm. En même temps,



la translucidité proche de la dentine est conservée, ce qui permet de masquer efficacement les dyschromies dentinaires. La restauration est naturelle et esthétique. Ces 2 composites existent en teintes universelles IVA, IVB et IVW.

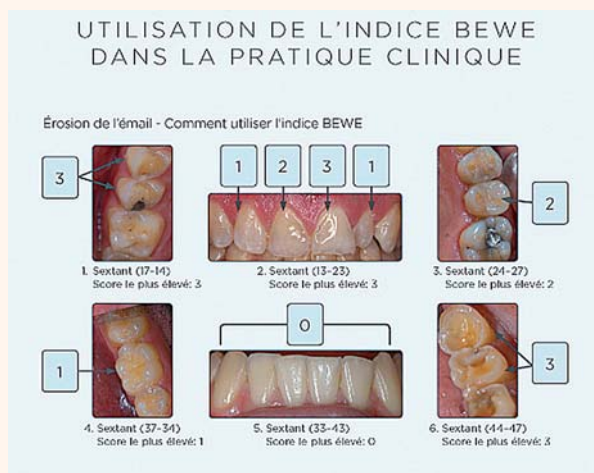
taurations de Classes I et II. Il peut être polymérisé en couches jusqu'à 4 mm d'épaisseur avec des temps d'exposition courts. L'excellente affinité de surface et la consistance autonivellante font partie des avantages de ce matériau de substitution. Le photo-initiateur Ivocerin, le réducteur de stress de polymérisation et le retardateur de prise ont également été incorporés à Tetric EvoFlow Bulk Fill. Le retardateur de prise garantit un temps de travail plus long sous scialytique. La technologie Aessencio associée au photo-initiateur Ivocerin permet de polymériser des couches jusqu'à 4 mm. En même temps,

## ▷ BEWE Assist UNILEVER

### Evaluation simplifiée de l'usure dentaire

Le traitement des complications associées à une usure dentaire avancée est long et les résultats ne sont pas toujours concluants. C'est pourquoi il est utile d'intervenir précocement pour en comprendre l'étiologie et tenter d'enrayer le processus. Unilever met à disposition BEWE Assist, un outil d'aide au diagnostic, créé en collaboration avec le professeur David Bartlett, expert en érosion dentaire qui avait introduit le système d'évaluation BEWE (Basic Erosive Wear Examination) dès 2008. Cet outil permet d'utiliser l'indice BEWE dans la pratique clinique afin d'évaluer plus facilement la sévérité de l'érosion et avoir une approche plus systématique pour gérer les facteurs de risque. La disponibilité de

BEWE Assist coïncide avec le lancement du nouveau système de soin REGENERATE Enamel Science (Dentifrice Expert et Sérums) destiné à renforcer la minéralisation naturelle de la salive humaine par un apport supplémentaire en calcium et phosphate. BEWE Assist peut être obtenu sur RegenerateNR5.com.



## ▷ Macro-Wedges POLYDENTIA

### A vous les grands espaces

Un précieux temps de consultation perdu à gérer des situations cliniques particulières, comme de très grands espaces interdentaires ? Des difficultés pour combiner deux coins ? Fatigué de passer du temps sur les finitions parce que le coin n'était pas assez grand ? Les Macro-Wedges de Polydentia représentent la solution idéale pour gérer les grands espaces interdentaires : soins dentaires en gériatrie, les cas de parodontie, les espaces entre les dents naturelles et les prothèses sur implant. Les Macro-Wedges en bois sont déjà imprégnés de sulfate d'aluminium potassium, un agent connu pour son effet astringent et hémostatique, car souvent, dans le cas de grands espaces interdentaires, il est parfois impossible de positionner



une digue. Les Macro-Wedges de Polydentia peuvent grandement vous faciliter la vie : découvrez le nouvel assortiment complet de coins extralarges !

## ▷ Owandy-CR OWANDY

### Le petit qui vous sera vite indispensable...

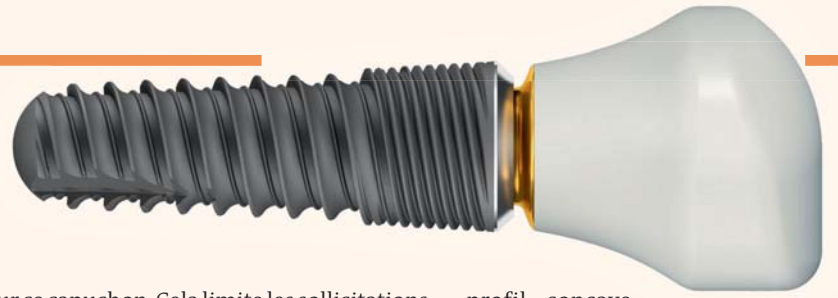
L'Owandy-CR est une nouvelle technologie de scanner E.R.L.M. Grâce à son design élégant et compact, ce dispositif médical moderne s'intégrera parfaitement au cabinet. Son encombrement est minimal et son positionnement horizontal : il s'agit d'un système particulièrement miniaturisé puisque son volume ne fait que 4490 cm<sup>3</sup>. La prise en main du dispositif est intuitive et immédiate : l'O-

wandy-CR est 100 % automatique. La détection des plaques, de leur sens d'insertion, de leur taille (0, 1, 2 et 3), leur lecture et effacement sont automatiques, tout comme l'activation et la mise en veille du système. Doté d'un nouveau concept de tête de lecture spécifique qui optimise la méthode de scan des plaques en améliorant son



rendement, l'Owandy-CR assure des clichés précis à des doses réduites, sans risque de sur-exposition. Enfin, les plaques s'utilisent avec une pochette cartonnée et une enveloppe hygiénique à usage unique garantissant l'asepsie de l'ensemble du dispositif. La plaque n'entrant jamais en contact ni avec le patient, ni même avec le praticien ou l'opérateur, sa durée de vie est optimisée.

## ▷ Profile Designer iphysio EUROTEKNIKA



### Une fonction 2 en 1 pour une innovation universelle !

Euroteknika a conçu le Profile Designer iphysio : une pièce anatomique 2 en 1 permettant la cicatrisation des tissus mous et la réalisation de la prise d'empreinte pour évi-

ter la destruction de l'attache muqueuse. Ce capuchon est utilisable sur la plupart des marques d'implants grâce à des interfaces Esthetibase compatibles. Permet de réaliser avec une seule pièce : la cicatrisation physiologique des tissus mous et la prise d'empreinte numérique ou classique directement

sur ce capuchon. Cela limite les sollicitations des tissus mous et évite la destruction de l'attache muqueuse. En plus, le Profile Designer iphysio présente d'autres avantages : 3 formes avec 3 hauteurs chacune pour gérer le profil d'émergence des tissus mous, de la pose de l'implant à la restauration finale - un

profil concave selon le concept du « Platform Switching » - le Profile Designer iphysio se clipse sur une interface titane Esthetibase qui, grâce à un large choix de connexions compatibles, s'adapte sur la plupart des implants de grandes marques. Commercialisé depuis juillet 2015.

### PLANÈTE DENTAIRE

## Acheter une extension de garantie c'est possible !



Aujourd'hui, Bien Air propose à l'utilisateur final l'achat d'un complément optionnel de garantie d'une durée d'un an. Si l'on prend comme exemple une Turbine TORNADO garantie 2 ans ; l'achat du Plancare prolongera sa garantie d'une année ; la Turbine TORNADO sera donc garantie 3 ans. Plus besoin de joindre une facture, le Plancare est enregistré automatiquement ! Il suffit de vous rendre sur votre compte Club Bien-Air, et après avoir « gratté » le code d'extension de garantie sur votre Plancare, d'y inscrire code, référence, numéro de série et date d'achat à la rubrique : RegisterMyplanCare.com. Si vous ne possédez pas de compte Club Bien-Air, créez-le en quelques clics puis procédez de la même manière. C'est simple ! Pour plus d'informations : club-bienair.com

Pour devenir un de nos  
testeurs contactez par  
mail Dr Laurence BURY

l.bury@  
dental-tribune.com

AIR COMPRIMÉ | ASPIRATION | IMAGERIE | ODONTOLOGIE CONSERVATRICE | HYGIÈNE

## Nous les neutralisons tous. Avec notre large sélection entièrement virucide.



Face aux préparations entièrement virucides du système d'hygiène Dürr Dental, les virus malveillants, bactéries et champignons n'ont aucune chance. Dans le cadre de la préparation des instruments et de la désinfection des surfaces, 6 produits offrent une désinfection fiable contre tous les virus, bactéries et champignons enveloppés et non enveloppés, et ce tout en prenant soin du matériel. Des temps d'action rapides associés à de longues durées de conservation vous offrent toutes les garanties. Pour en savoir plus, rendez-vous sur [www.duerrdental.com](http://www.duerrdental.com)

\*Federal Health Bulletin - Health Research - Health Protection 1/2004, S. 62

Dispositif Médical de classe IIB CE 0124  
Nous vous invitons à lire attentivement les instructions figurant sur la notice. Produits non remboursés par les organismes de santé.

**DÜRR  
DENTAL**



# Utilisation d'un anneau modifié pour reproduire un point de contact

Dans les cas de carie interproximale, il n'est pas rare que la dent lésée présente une paroi intacte malgré la lésion carieuse. Le but de cette méthode est d'enregistrer cette paroi avant de procéder au débridement de la cavité.



Fig. 1: Radiographie pré-opératoire mettant en évidence la lésion carieuse.



Fig. 2: Situation pré-opératoire, la crête marginale mesiale est intacte et va servir de modèle la future restauration.



Fig. 3: Un anneau de type Garrison est préalablement sablé avant d'être utilisé.



Fig. 4: Après pose du champ opératoire, un coin de bois est inséré entre les 2 dents. De la digue liquide est mise en place en interproximal, un anneau, micro-sable, est inséré puis recouvert de nouveau par de la digue liquide. Le matériau est photo-polymérisé.



Fig. 5: Après désinsertion délicate de l'anneau, on peut voir que la digue liquide reproduit la forme de la face proximale.

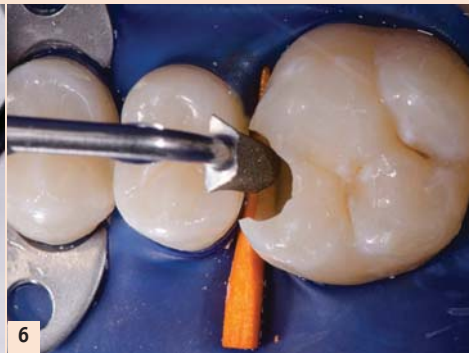


Fig. 6: La cavité est soigneusement nettoyée.



Fig. 7: Une matrice métallique est entre les 2 dents et l'anneau est réinsérée. La restauration peut être exécutée.

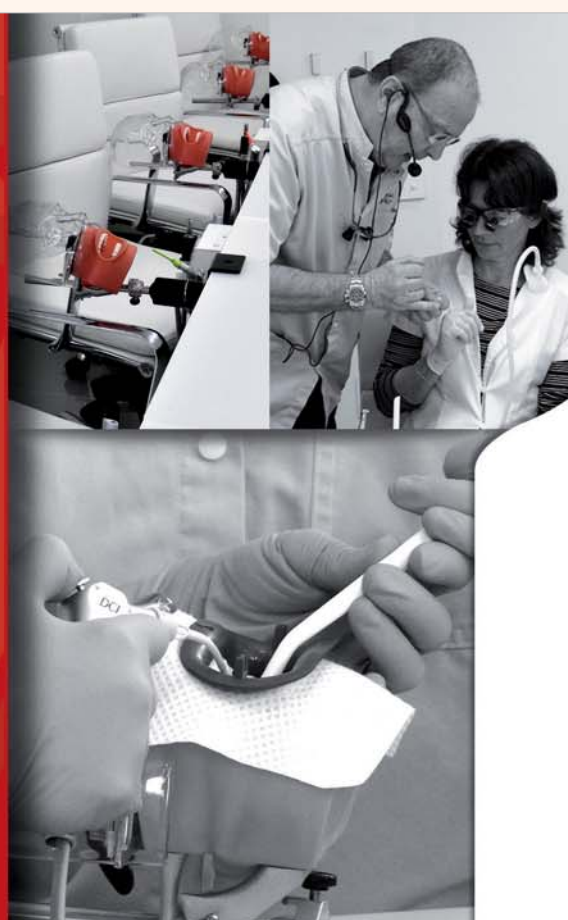


Fig. 8: La restauration reproduit fidèlement la forme initiale.

ACADEMIE  
du sourire

> Perfectionnement  
techniques avancées

10 jours  
5 sessions



Octobre 2015 - juillet 2016

André-Jean FAUCHER - Jean-Christophe PARIS - Grégory CAMALEONTE  
Jacques DEJOU - Olivier ETIENNE - Fabienne JORDAN - Stéphanie ORTET  
Jean RICHELME - Christophe RIGNON-BRET - Gauthier WEISROCK

- Photographie numérique : cours et TP
- Approche psychologique de l'esthétique
- Perception visuelle
- Perception du visage et du sourire
- Eclaircissement : cours et démonstration fauteuil
- Micro-abrasion
- Champs opératoires : cours et TP
- Adhésion : cours et TD
- La couleur : cours et TP
- Approche esthétique globale : cours et TD
- Reconstitutions corono-radiculaires : cours et TP
- Composites postérieurs : cours et TP
- Composites antérieurs : cours et TP
- Réhabilitation implantaire globales
- Le SCHEMA ESTHETIQUE® : cours et TD
- Restaurations postérieures indirectes : cours et TP
- Facettes : cours et TP
- Couronnes céramo-céramiques
- CFAO ; Empreintes

Académie du Sourire - Béatrice Bretagne  
9, avenue Malacrida - 13100 Aix en Provence - France  
Tel : +33(0)6 10 37 86 88  
beatricebretagne@academie-du-sourire.com  
www.academie-du-sourire.com





**LABOCAST**<sup>®</sup>  
L'ÉTHIQUE DE L'EXCELLENCE



# Notre centre d'usinage CFAO en Allemagne



## POUR PLUS D'INFORMATIONS

N'hésitez pas à nous  
demander notre  
brochure "Solutions  
numériques".



- Excellente qualité
- "Made in Germany"
- Garantie 5 ans
- Gamme de matériaux innovants



DES PROCESSUS D'USINAGE FIABLES,  
EN PARTENARIAT AVEC LES FABRICANTS SUIVANTS :



**kuraray**

LABOCAST | 46-56 rue des Orteaux | 75020 PARIS

e-mail : [labocast@labocast.fr](mailto:labocast@labocast.fr) | Site institutionnel : [www.labocast.org](http://www.labocast.org) | Site patients : [ww.labocast.com](http://ww.labocast.com)

**N° Azur 0811 115 000**



## ▷ Club Bien Air

### BIEN AIR

#### Gagnez du temps pour vos réparations

Bien Air propose aux dentistes une solution express pour réparer un instrument en urgence ! En s'inscrivant sur le site du **Club Bien Air**, les praticiens pourront finaliser une ou plusieurs demandes de réparation en quelques clics. Si le dentiste a déjà un compte, il accède à son espace personnel dans lequel il peut gérer ses réparations et consulter l'historique de ces dernières. S'il s'inscrit pour la première fois, en quelques clics, de façon simple et intuitive, son espace sera créé puis dans la rubrique « demander une réparation » il n'aura qu'à inscrire la référence et le numéro de série de son instrument. Il bénéficiera également d'une remise de bienvenue de 100 €



pour la première réparation. Après acceptation du devis adressé par mail, la réparation est réalisée sous 48h environ. Simple et rapide, Le Club Bien Air assure aux dentistes un service sur-mesure de qualité. Sur son espace Club Bien Air, le dentiste a également la possibilité d'étendre à 12 mois supplémentaires la garantie de l'instrument qu'il vient d'acheter via le Club Bien Air.

Information sur : [club-bienair.com](http://club-bienair.com)

## ▷ FenderMate Temp

### DIRECTA

#### Protection & matrices pour les restaurations temporaires

FenderMate Temp est une matrice en acier inoxydable placée sur un coin en plastic qui s'insère facilement dans l'espace inter-proximal avant la préparation. Elle protège la dent adjacente des dommages potentiels et minimise les risques de contamination par le sang



et la salive du sulcus. Après la préparation, FenderMate Temp peut être facilement courbée en suivant l'anatomie de la dent afin de faciliter une obturation précise tout en réduisant les risques de débordements d'une restauration temporaire. Lorsque la digue n'est pas utilisée il est préférable de sécuriser le FenderMate Temp avec un fil. Facile à mettre en place – Facile à courber – Obturations temporaires optimales – Protection & matrice en 1 – Protège la dent adjacente – Isole la poche gingivale et aide à tenir au sec la zone de travail – Évite les débordements. La nouvelle solution 2 en 1 pour des préparations faciles et sûres et pour les obturations des restaurations temporaires proximales. **FenderMate Temp Lila Universel** – FenderMate Temp Disponible en boîtes de 18 pièces.

## ▷ Cliniclave 45

### MELAG FRANCE

#### Volume et rapidité de traitement pour des performances exemplaires.

Les dimensions compactes et l'intégration parfaite de tous les éléments ; unité d'osmose inverse, surpresseur, réservoirs/pression ; font de cet autoclave la pièce maîtresse d'un service de stérilisation efficient. **Cliniclave 45** est aussi



l'auxiliaire idéal de la stérilisation centrale pour le traitement flash ! Avec une charge maximale de 18 Cassettes DIN, 35 kg d'instrumentation ou encore 7kg de textiles, il offre une grande flexibilité. La Cuve de stérilisation extralarge associée aux supports pour cassettes et containers, spécifiquement conçus pour le Cliniclave 45, ouvre à l'utilisateur un champ d'application exceptionnellement large. Son chariot de transfert de dimensions compactes, indispensable à l'équipe en charge de l'asepsie, s'intègre parfaitement dans la majorité des salles de stérilisation. Doté de roues freinées d'un système de guidage avec ancrage, il se manipule sans difficulté pour s'amarrer précisément à l'autoclave. Le plateau muni de glissières téflon facilite le transfert rapide et sans risque des charges les plus lourdes.

## ▷ Temp-Off

### DENTAL.COM

#### Comme son nom l'indique...

**Temp-Off** est un dissolvant pour tous les types de ciments provisoires à base d'oxyde de zinc, avec ou sans Eugénol. Il dissout une couche homogène jusqu'à 0,25 mm de l'ancien ciment provisoire afin de laisser un intrados propre pour une nouvelle application. Il est destiné exclusivement à un usage externe et ne doit pas être utilisé en bouche. Gain de temps au fauteuil –



Moins d'odeur – Produit non nocif – Respecte les matériaux – Protocole d'utilisation très simple en 10 mn de trempage – Plus de perte de temps – Fini le risque de rupture – Finies les perforations de la résine – Finies les risques de blessures avec la sonde – Finie la saleté.

Astuce : très utile aussi pour nettoyer les instruments ou le plan de travail et l'unit souillés par du ciment provisoire.

## ▷ Julie View

### JULIE SOFTWARE

#### Quelques précisions

**Julie View** est un outil qui permet aux praticiens de s'appuyer sur des outils didactiques, visuels et interactifs pour illustrer les plans de traitements proposés au patient pour augmenter le taux d'acceptation. Faciliter l'intégration du plan de traitement et proposer une nouvelle approche interactive avec le patient. Garder toute traçabilité des éléments montrés au patient dans son dossier (documents, images importées ou dans la bi-



bliothèque existante). Afin d'illustrer ce concept de manière dynamique et didactique, Julie propose un film de présentation sur YouTube et sur Julie View.

## ▷ AirFloss Ultra

### PHILIPS SONICARE

#### Nouvel AirFloss Ultra, encore plus efficace, l'alternative au fil et aux brossettes !

Aujourd'hui, **Philips Sonicare** va encore plus loin en innovant avec le nouvel **AirFloss Ultra**. Basé sur l'émission d'un jet d'air et de microgouttelettes, le principe de fonctionnement demeure inchangé, mais, dans la nouvelle version, il dispose désormais de trois niveaux d'intensités en émettant au choix 1, 2 ou 3 jets. Cette fonction offre aux patients la possibilité de personnaliser le nettoyage de leurs espaces interproximaux. En plus de son sélecteur de jets, il dispose également d'une nouvelle canule dont l'extrémité, plus évasée, augmente la surface exposée aux jets pour une action anti-plaque



élargie vers le sillon gingivo-dentaire. Grâce à son triple jet, à sa nouvelle canule et à l'utilisation d'un bain de bouche pour la création des microgouttelettes, les études réalisées avec **AirFloss Ultra** ont montré qu'il permettait de retirer jusqu'à 99,9 % de la plaque interproximale dans les zones traitées. Cette action anti plaque se manifeste cliniquement par une réduction des indices de plaque, d'inflammation et de saignement : il a été constaté une réduction des saignements gingivaux chez 95 % des utilisateurs d'AirFloss, en moins d'une minute d'utilisation quotidienne.





Cassettes  
**MELAstore-Trays<sup>®</sup>**



**MELAtherm<sup>®</sup>IO**



**MELAtrace<sup>®</sup>**



**MELAprint<sup>®</sup>60**

**MELAG<sup>®</sup>**  
Expert en Hygiène

**CHAINE D'ASEPTIE  
COMPLÈTE &  
INTERCONNECTÉE**

**MELAseal<sup>®</sup>200**



**MELAseal<sup>®</sup>pro**



Containers  
**MELAstore-Box<sup>®</sup>**



**PREMIUM<sup>®</sup>Class**



Équipements fabriqués suivant  
normes et directives :

2006/42/CE (Directive Européenne)  
EN 285 (Grands Stérilisateurs)  
EN 13 060 (Petits Stérilisateurs)  
EN 11607 - 2 (Thermosoudeuses)

DIN EN ISO 15883 (Appareils de Nettoyage & Désinfection)  
93/42/CEE Classe IIa (Directive Européenne Produits Médicaux)