

# today



## Plán výstaviště

Podrobné rozmístění jednotlivých expozic pro vaši lepší orientaci.

» strana 10–11



## Odborný program

Odborný doprovodný program výstavy Pragodent 2014.

» strana 13

### PRAGODENT 2014 22. mezinárodní dentální veletrh

**Termín:**  
9.–11. 10. 2014

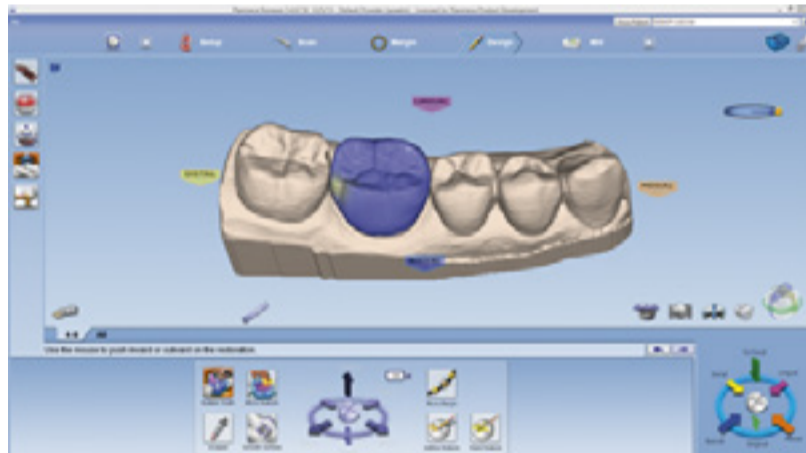
**Místo konání:**  
INCHEBA EXPO PRAHA,  
Výstaviště Praha-Holešovice  
Průmyslový palác

**Otevírací doba:**  
9. října 10:00 – 18:00 hod.  
10. října 10:00 – 18:00 hod.  
11. října 10:00 – 15:00 hod.

**Organizátor:**  
INCHEBA PRAHA spol. s r.o.  
Areál Výstaviště 67,  
P.O. BOX 44  
170 90 Praha 7 – Holešovice  
Tel.: +420/220 103 491, 496  
Fax: +420/233 378 225,  
+420/220 103 492  
E-mail: pragodent@incheba.cz

## Posun CAD/CAM na další úroveň

Planmeca věnuje strategické investice do E4D Technologies



Planmeca nedávno oznámila, že učinila neřízenou, strategickou investici do E4D Technologies, LLC, vývojářů systému E4D CAD/CAM Restorative System. Planmeca bude společně s E4D Technologies vyvíjet CAD/CAM technologie a produkty.

„Investice Planmeca do E4D Technologies nám nabízí příležitost rozšířit naši společnost po celém světě,“ řekl Dr. Gary Severance, výkonný ředitel pro marketing E4D Technologies. „Kromě toho je Planmeca již řadu let lídrem na trhu v extrémním digitálním zpracování obrazu a těšíme se na další bezproblémovou integraci naší CAD/CAM platformy s dalšími digitálními řešeními, nabízenými společností Planmeca. Naši zákazníci budou těžit z kombinace těchto unikátních a inovativních výrobků a služeb.“

Rozhovor s Dental Tribune (připravil Daniel Zimmermann, DTI)

Tuomas Lokki, viceprezident společnosti Planmeca Group a pověřený generální ředitel pro E4D Techno-

logies, objasnil tento nový podnik v exkluzivním rozhovoru pro přední světové dentální noviny, Dental Tribune International:

*Pane Lokki, proč se Planmeca rozhodla investovat právě do E4D Technologies?*

Věříme v obrovské možnosti a budoucí růst CAD/CAM stomatology. Protože stomatology bude v budoucnu plně digitalizovaná, věříme, že je důležité investovat do vývoje nových a efektivních postupů. E4D je dlouhodobě lídrem v navrhování moderních CAD/CAM technologií pro stomatology, takže jsme věděli, že spojení sil s touto společností vyrábějící špičková zdravotnická zařízení bude cenným přírůstkem k našim vlastním odborným zkušenostem, coby lídra v 3D zobrazování a softwarových řešeních. Jejich specializované odborné znalosti a inovativní nápady poskytují skvělý základ pro budoucí projekty, které budou kombinací know-how obou společností.

■ pokračování na straně 3

## Předplat' si StomaTeam a VYHRAJ!

Všichni čtenáři, kteří si předplatí (nebo si již předplatili)\* tištěnou verzi časopisu StomaTeam na rok 2015, budou zařazeni do slosování o balíčky kvalitních produktů společností Henry Schein a Ivoclar Vivadent v uvedené hodnotě.



**50.000 Kč**



**30.000 Kč**



**10.000 Kč**



**100 x 4. cena, 100 x 500 Kč**

Slavnostní losování o 3 hlavní výhry proběhne na výstavě Pragodent dne 10. října 2014 v 16:00 hod. u stánku společnosti Henry Schein (Střední hala Průmyslového paláce). Všichni jste srdečně zváni.

Výherci, kteří nebudou slosování přítomni, nebo vyhrají 4. cenu, budou vyrozuměni e-mailem či telefonicky.

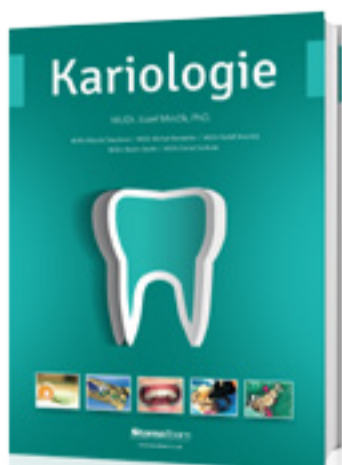
**StomaTeam**  
Nasloucháme potřebám dentální veřejnosti

**6 vydání za 399 Kč/16 €**

**Můžete uhradit na PRAGODENTU**  
– stánek StomaTeamu – č. 111

**dti** Dental Tribune International

### KNÍŽNÍ NOVINKA



**Můžete zakoupit na stánku č. 111 (Střední hala)**

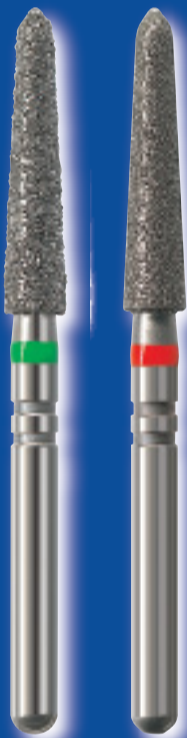
**StomaTeam**



## Easy Chamfer

### Optimální schůdková preparace

### Rychlá – jednoduchá – perfektní



- Inovativní, jedinečný hladký neaktivní hrot garantuje perfektní hluboký oblý schůdek, žádný tradiční vodící trn
- Rychlá, precizní a bezproblémová preparace zaručuje úsporu času až o 30 %
- Nový hladký neaktivní hrot dovolí v průběhu preparace vedení bez vzniku tzv. „okapu“ na okraji schůdku
- Hloubka preparace je volitelná, bez poškození oblého schůdku
- Ideální pro všechny, kteří pracují s CAD/CAM technologií



**DENTI**  
Ing. Václav Tomalík  
Vysoká nad Labem 111  
**503 31 Vysoká nad Labem**  
Czech Republik  
phone +420 777 174 779  
e-mail: lno@denti.cz  
www.denti.cz

NTI-Kahla GmbH  
Rotary Dental Instruments  
Im Camisch 3  
**D-07768 Kahla/Germany**  
Tel. +49-36424-573-0  
Fax +49-36424-573-29  
e-mail: nti@nti.de  
www.nti.de



více informací na  
[www.nti.de/videos](http://www.nti.de/videos)



### Vážené dámy, vážení pánové, vážení návštěvníci Pragodentu 2014

■ Veletrh Pragodent je již neodmyslitelnou součástí české stomatologie. Vždy přinášel stomatologické obci nejnovější přístroje, materiály, technologie. V poslední době je díky kongresu Dental Summit i zdrojem nejnovějších a nejprogressivnějších odborných informací.

Věřím, že stejně jako celá česká ekonomika získá česká stomatologie tento rok silné dopředné momentum a kromě vysoké odborné kvality bude směřovat i k vyšší ekonomické prosperitě.

Obor stomatologie se vyvíjí nejrychlejším tempem ve své historii. Rozvoj informačních technologií, digitalizace, nástup nových materiálů, přístrojů a postupů je velice rychlý a pro nikoho není snadné se v něm zcela orientovat a zároveň efektivně řídit svoji praxi.

Právě veletrhy jako Pragodent a kongresy jako Dental Summit dávají návštěvníkům příležitost udělat si na jednom místě přehled o aktuálním vývoji, o možnostech, o směrech, inspirovat se.

Společnosti, sdružené v asociaci Czechdent a samozřejmě i další partneři veletrhu jsou připraveni pomáhat českým stomatologům, zubním technikům a zubním hygienistkám na cestě ke kvalitnější, efektivnější a pacienty oceňované (v emočním i ekonomickém smyslu toho slova) stomatologické péči.

Přeji Vám příjemnou a užitečnou návštěvu dalšího ročníku Pragodentu.

MUDr. Pavel Smažík  
Předseda asociace Czechdent

Česká asociace výrobců a prodejců potřeb pro stomatologii (Czechdent) sdružuje významné firmy z oboru dodavatelů potřeb pro stomatologii a je dlouhodobým partnerem Incheby pro organizaci veletrhu Pragodent.



### Vážení vystavovatelé, milí návštěvníci,

je mi ctí opět Vás přivítat na tradičním renomovaném mezinárodním veletrhu **PRAGODENT 2014**, který právem patří mezi nejvýznamnější veletrhy pořádané v areálu Výstaviště Praha – Holešovice.

Veletrh **PRAGODENT** se stal neodmyslitelnou a nepostradatelnou součástí stomatologického trhu a my máme tu čest Vám opět přinést nezapomenutelné zážitky na této příjemné akci. Určitě se shodneme, že se jedná o ojedinělou příležitost, kdy se na jednom jediném místě setkávají odborníci z oblasti zubního lékařství společně s odborníky legislativní, právní i ekonomické problematiky. Letos se představí více než 570 zastoupených firem z 34 zemí.

Pevně věřím, že Vás letošní 22. ročník mezinárodního dentálního veletrhu opět nezklame, ba naopak, že Vás nadchne. Prestižní akce známá pod jménem **DENTAL SUMMIT PRAGUE**, pořádaná Hradeckým dentálním vzdělávacím institutem, o kterou projevují odborníci mimořádně vysoký zájem, se stává pomalu ale jistě tradicí a my z jejího úspěchu máme upřímnou radost.

Mám všechny důvody věřit, že dvaadvacátý ročník veletrhu **PRAGODENT 2014** bude ve všech směrech velmi úspěšný. Děkuji tímto všem partnerům – Asociaci Czechdent, Komofe zubních techniků ČR, České stomatologické akademii za jejich spolupráci, ale také Vám, vystavovatelům a odborníkům z řad profesních organizací a odborných institucí, za příspěví k vysoké profesionální úrovni a mezinárodnímu renomé této akce.

Vážení vystavovatelé, milí hosté, upřímně Vám přeji, aby se tento veletrh zapsal nesmazatelně do Vašich srdcí jako veletrh, na který budete s láskou vzpomínat pro nepřeberné množství příjemných zážitků prožitých na tomto výjimečném veletrhu. Zároveň přeji obchodníkům hodně uzavřených kontraktů a tedy hodně obchodních úspěchů.

Alexander Rozin  
generální ředitel INCHEBA PRAHA spol. s r.o.



### Vážení přátelé, kolegové.

■ Pragodent vždy byl nositelem a propagátorem novinek ve stomatologii. Vstoupil do třetí dekády a je stále krásnější. Výstavní prostory jsou zaplněny převratnými novinkami v oboru stomatologie, která prožívá velký přerod. Tradiční technologie jsou na ústupu, nové technologie si postupně razí svoji cestu do našich praxí. Přibývá mladých lékařů, kteří pracují podle nových trendů, a potřebují se v široké nabídce materiálů a technologií orientovat. Pragodent je pro ně vodítkem. Stejně tak pro zubní techniky, kteří se snaží vyhovět větším nárokům progresivních lékařů, nabízí Pragodent přehled o novinkách pod jednou střešou. Díky za tuto roli, kterou Pragodent plní beze zbytku, rok co rok.

KZT úspěšně pokračuje v mediální kampani, která má především přiblížit veřejnosti zubní techniku a jeho práci, ale také má za úkol informovat pacienta o možnostech, které jsme díky svému umu a technologiím schopni poskytnout, o právech, která má, a která by mohl využívat ke svému i našemu prospěchu. Informovaný pacient jistě mnohem lépe pochopí, že práce a výrobky, které mu jsme v našich ordinacích a laboratořích schopni nabídnout, mají svoji vysokou hodnotu.

Dále připravila KZT pro své členy certifikáty, které potvrzují, že dotyčný je řádně registrovaným výrobcem zdravotnického prostředku, tak, jak mu ukládá zákon. Certifikát v podobě samolepky si může každý člen vyzvednout na stánku KZT zdarma a vylepit v laboratoři na viditelné místo. Papírový certifikát s originální pečeti, určený k záramování, je za mírný poplatek taktéž pro zájemce připraven.

Na stánku KZT si s námi můžete při šálku dobré kávy nebo sklence míchaného nápoje v klidu pohovořit. Zajímá nás Váš názor. Máme společné problémy, pojďme je společně řešit. Zubní technici, stomatologové, hygienistky, sestry. Jste vítáni všichni.

Alexandra Seidlová - prezidentka KZT

■ pokračování ze strany 1

**Jaké výhody nabídne tato investice stomatologickým zákazníkům na celém světě?**

Nové partnerství s E4D Technologies nám umožní nabídnout našim zákazníkům nejmodernější CAD/CAM inovace. Distribuce našich výrobků ve více než 120 zemích světa v kombinaci s pronikavými inovacemi E4D zvýší celosvětovou dostupnost na-

šich výrobků a posune stomatologii podporovanou počítači na další úroveň. Naši zákazníci budou také těžit z inovativní kombinace a bezproblémové integrace výrobků a služeb Planmeca a E4D.

**Jak toto vše zlepší každodenní pracovní postupy v zubních ordinacích?**

Jednou velkou výhodou je integrace RTG snímků a CAD/CAM do jed-

né softwarové platformy, Planmeca Romexis®. Poprvé budou mít zákazníci možnost jednoho softwarového rozhraní pro práci s RTG snímky a CAD/CAM. Také se všechny údaje o pacientovi ukládají do stejné databáze a tu je možné ihned a snadno sdílet prostřednictvím běžné sítě nebo služby Planmeca Romexis® Cloud. Kromě toho je možné náhrady navržené v modulu CAD snadno

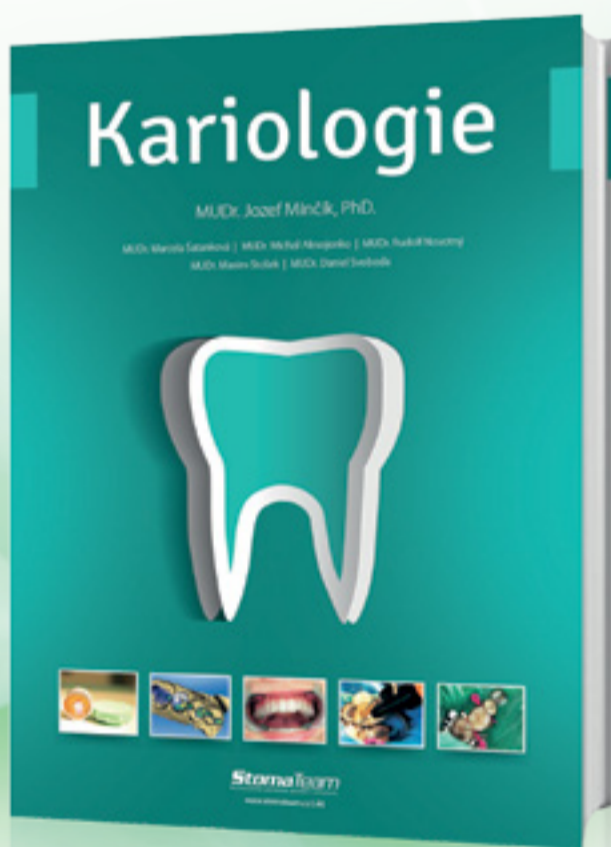


INZERCE

# Kariologie

MUDr. Jozef Minčík, PhD.

MUDr. Marcela Šatanková | MUDr. Michal Alexejenko | MUDr. Rudolf Novotný | MUDr. Maxim Stošek | MUDr. Daniel Svoboda



Kniha Kariologie je v současnosti jedinou v češtině dostupnou odbornou publikací, která zevrubně mapuje problematiku moderní diagnostiky, ošetření a prevence zubního kazu, úrazů zubů a jejich opotřebením.

Mj. se detailně zabývá pokroky v oblasti adhezivních systémů a výplňových materiálů dle nejnovějších poznatků. Neopomíná samozřejmě ani možnosti moderních CAD/CAM systémů.

Dovolíme si konstatovat, že kniha od renomovaného slovenského odborníka MUDr. Jozefa Minčíka, PhD. (a kol.), je výborným materiálem nejen pro studenty stomatologie, ale také pro praxi začínajících i erudovaných tuzemských stomatologů a zároveň publikací na špičkové evropské úrovni.

Formát B5 (176 x 250 mm), 260 stran, pevná vazba

## Objednávejte na:

[www.stomateam.cz/knihy](http://www.stomateam.cz/knihy)

(nebo tel. +420 724 568 792, po-pá: 8:00–14:00 hod.)

Knihu můžete zakoupit i osobně na výstavě **Pragodent na stánku č. 111** (Střední hala).

## Cena: 1.290 Kč

(+ poštovné a balné 130 Kč)

## Cena pro studenty: 990 Kč

(+ poštovné a balné 130 Kč)

Při objednání 2 ks a více: (poštovné a balné **ZDARMA**)  
Předplatitelé StomaTeamu – sleva **200 Kč**

**NOVINKA**

zkombinovat s 3D RTG snímky pacienta, např. za účelem naplánování implantologického zákroku. Pro pacienty to znamená pohodlné stomatologické ošetření během jednoho dne.

**Můžete nám také říci něco o zcela novém intraorálním skeneru, který jste nedávno uvedli na trh?**

Náš nový intraorální skener Planmeca PlanScan® je velmi rychlý, bez pudru a je otevřeným řešením pro 3D digitální otiskování. Jeho pokroková technologie modrého laseru přesně zachycuje tvrdé a měkké tkáně s různou translucencí, zubní náhrady, modely a otisky. Jedná se o první stomatologický intraorální skener integrovaný do jednoho přístroje na světě a je jej možné používat jako samostatnou verzi prostřednictvím notebooku. Spolu s našim softwarem Planmeca Romexis systém podporuje ideální postup digitálního ošetření.

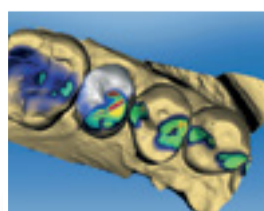
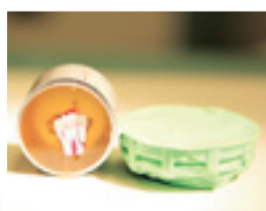
**Jaký prospěch bude mít z této investice Planmeca a E4D?**

Na jedné straně tato investice posílí pozici Planmeca v rychle rostoucím obchodu s CAD/CAM technologiemi a pro Planmecu budou přínosem špičková řešení a dlouhodobé zkušenosti E4D s CAD/CAM. Na druhou stranu zase rozsáhlá distribuční síť Planmeca umožní E4D Technologies celosvětový růst a naše řešení zobrazovacích technologií budou cenným doplňkem CAD/CAM platformy E4D.

**Vytvořil tento krok nějaké nové potřeby pro Vaši společnost?**

Určitě, protože musíme zajistit rozsáhlá školení v CAD/CAM pro naši síť distributorů a zákazníků ve více než 120 zemích světa. Proto jsme nedávno investovali do nových školících, skladových a výrobních prostor při naší centrále v Helsinkách. Tyto nové prostory o rozloze 10000 čtverečních metrů nám pomohou reagovat na rostoucí potřebu školení a vzdělávání v této nové oblasti stomatologie. Jsme nadšeni, že můžeme posunout CAD/CAM do další úrovně. Naše inovace naprosto změni koncept stomatologického ošetření během jednoho dne a zjednoduší pracovní postupy stomatologických odborníků po celém světě.

PR, Planmeca



# HERBADENT Professional

## Jaký byl první rok ve stomatologických ordinacích?

■ Na loňském veletrhu Pragodent jste určitě navštívili expozici české firmy Herbadent. Možná vás poněkud překvapilo, že firma pozměnila své tradiční logo, celkovou prezentaci a filozofii. Co se však samozřejmě nezměnilo, je vysoká kvalita výrobků značky HERBADENT, založená na tradičních, avšak modernizovaných postupech zpracování extraktů ze sedmi léčivých bylin. Velkou novinkou loňského roku byla řada bylinných dentálních produktů **HERBADENT Professional**, která byla nominována na cenu Top of Pragodent. Z loňského veletrhu si nakonec zástupci naší společnosti odnesli cenu nejvyšší: **Top of Pragodent – hlasování návštěvníků**.

Řada HERBADENT Professional se skládá ze tří produktů a dvou typů zubních kartáčků. Bylinná zubní pasta s vysokým obsahem fluoru, gel na dásně s chlorhexidinem a bylinný roztok na dásně byly vyvíjeny ve spolupráci se stomatology. Obsahují ověřený bylinný extrakt ze sedmi léčivých bylin (řepík, heřmánek, šalvěj nátržník, máta, fenykl a hřebíček). Ten je součástí i volně prodejného léčiva **HERBADENT masážního roztoku**, který se prodává v lékárnách. Zubní lékař může prodat pacientovi moderní formu tohoto přípravku na dásně přímo ve své ordinaci.

**HERBADENT Professional bylinný roztok na dásně** má praktické kapátko pro aplikaci přímo na postižené místo. Obsah hřebíčkové silice také lokálně omezuje bolestivost aft nebo zánětu dásní. Oblíbená je i **bylinná zubní pasta HERBADENT Professional**. Obsahuje 1450 ppm fluoridů, vysoký podíl bylinného extraktu, přírodní pěnidlo a jemné abrazivní složky, proto je velmi citlivá k ústním sliznicím a dásním.

Dalším účinným produktem je **HERBADENT Professional gel na dásně s chlorhexidinem**. Bylinný extrakt doplněný o aktivní chlorhexidin pomáhá pacientům při akutních zánětech dásní nebo při projevech parodontózy. Po 14denním pravidelném používání gelu s chlorhexidinem se doporučuje vyzkoušet HERBADENT Parodontol bylinný gel na dásně, který lze používat na dásně dlouhodobě. Gely na dásně by se měly používat po vyčištění zubů, ideálně večer, po aplikaci by pacient již neměl vymývat ústní dutinu a nechat gelový film působit celou noc. Celý sortiment dentálních produktů HERBADENT lze objednat u výhradního distributora pro stomatologický trh, firmy Dentamed. V její nabídce jsou i celé sady produktů

v prodejních stojanech. Vystavení samotných produktů je velmi důležité a podporuje zájem pacientů o tyto produkty. Nyní je v nabídce sada produktů HERBADENT

Professional doplněná o novou bylinnou zubní pastu HERBADENT Homeo s ženšenem, která je bez fluoru a bez mentolu.

Po prvním roce působení produktů HERBADENT Professional v ordinacích stomatologů je

■ pokračování na straně 5

## Přizpůsobivost

**Představujeme A-dec 400**, promyšlený přístup k produktivitě, ergonomii a komfortu. Eleganci v univerzálním balení. A-dec 400 snoubí formu a jednoduchou funkci se stylem za báječnou cenu.

**Pro více informací navštivte A-dec.com**

Dent Unit s.r.o.  
Obvodní 23  
503 32 Hradec Králové  
Tel.: +420 495 454 394  
E-mail: info@dentunit.cz  
Web: www.dentunit.cz

DentAll s.r.o.  
Strojnícka 18  
080 01 Prešov  
Tel.: +421 051 758 2006  
E-mail: dentall@dentall.sk  
Web: www.dentall.sk

Everydent s.r.o.  
Strašnická 382/43  
102 00 Praha 10  
Tel.: +420 274 775 175  
E-mail: info@everydent.cz  
Web: www.everydent.cz

KK Dent s.r.o.  
Pod Táborem 29  
080 01 Prešov  
Tel.: +421 051 772 3449  
E-mail: kkdent@extra.sk  
Web: www.kkdent.sk

■ pokračování ze strany 4

jasné, že tato řada specializovaných produktů byla správným krokem pro zdravé dásně pacientů. Je tak možné nabídnout produkty řešící problémy s dásněmi, ale také produkty pro preventivní ošetření. A jaké jsou tedy názory samotných odborníků?

„Řada HERBADENT Professional se mi zdá ucelená a kompletní. Nejraději

doporučuji zubní pastu HERBADENT Professional, dá se nabídnout nejširšímu spektru uživatelů a pacienti ji preferují před ostatními produkty“, říká MUDr. Milena Horáčková, Most.

Pokud již prodáváte ve své ordinaci produkty Herbadent nebo HERBADENT Professional, napište nám také svůj názor.

Jednoduchý dotazník najdete na stránce:  
[www.herbadent.cz/dotaznik-pro-stomatology](http://www.herbadent.cz/dotaznik-pro-stomatology)

Za vyplněný a odeslaný dotazník Vám předáme nebo zašleme balíček nových produktů Herbadent.

 **PROFESSIONAL**  
**HERBADENT®**  
Léčivé byliny od roku 1897

## CGM LIFE eSERVICES

### Zefektivněte svůj čas s CGM LIFE eSERVICES

CGM LIFE eSERVICES nabízí čtyři základní online služby. Nechte se s nimi seznámit podrobněji.

#### Online objednání

Pacient se sám objedná. Vy jen potvrdíte návštěvu ve svém ambulancním informačním systému, pacientovi pak přijde automaticky e-mail o schválení.

**Výhody:** V ordinaci nezvoní telefon. Pacient si vhodný termín vybere sám.

#### Online recepty

Opakované recepty pro pacienty vyřídíte během chvíle na základě jejich online žádosti. Máte pod kontrolou, které léky pacient smí objednávat.

**Výhody:** Pacientovi připravený recept pošlete elektronicky.

#### Online výsledky vyšetření

Výsledky vyšetření předáte pacientovi elektronicky, rovnou z ambulancního informačního systému. Můžete připojit i komentář.

**Výhody:** Pacient ví, že obdrží výsledky, jakmile budou dostupné. Nezatežuje ordinaci dotazy, kdy budou k dispozici.

#### Online konzultace s Vašimi pacienty

Komunikujte se svým pacientem online. Konzultace vyřídíte podle potřeb.

**Výhody:** Komunikace je rychlá a bezpečná (na rozdíl od standardního e-mailu). Vše vyřídíte prostřednictvím Vašeho ambulancního informačního systému, který Vás automaticky upozorní na nové události.



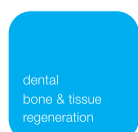
Více než dva partneři.  
Silná synergie.



Téměř každé druhé ošetření implantáty dnes vyžaduje techniku GBR. My, jako celosvětový lídr v dentální implantologii, řídíme tento vývoj společně s naším novým partnerem botiss, předním výrobcem vysoce kvalitních dentálních biomateriálů.

- Dentální biomateriály pro každou indikaci a preferenci doplňují terapii implantáty
- Implantáty, biomateriály a protetika z jedné ruky

Více informací o našich produktech získáte na [www.straumann.cz](http://www.straumann.cz)



 **straumann**  
simply doing more

### KNIŽNÍ NOVINKA



Možno zakoupit na  
stánku č. 111  
(Střední hala)

# Šest otázek pro Dentamed

## Rozhovor s MUDr. Pavlem Smažíkem



MUDr. Pavel Smažík

■ Expozici firmy Dentamed na Pragodent v podstatě není možné přehlédnout. Zastoupení mnoha zahraničních i tuzemských značek, celá řada nominací v soutěži Top of Pragodent a vždy zajímavý společenský program. Před několika dny jsme zaregistrovali nové firemní logo a firemní vizuální styl Dentamedu. Zeptali jsme se proto ředitele této společnosti, MUDr. Pavla Smažíka, s čím, kromě nového firemního designu, tentokrát přichází Dentamed na Pragodent.

*Pragodent je jednou z velkých příležitostí pro prezentaci novinek. S čím přichází Dentamed v tomto roce?*

Máte pravdu, Pragodent je pro nás důležitým milníkem. Dentamed se každý rok snaží přicházet s něčím novým a Pragodent je optimálním místem, kde novinky prezentovat. V letošním roce se soustředíme nejen na prezentaci technických novinek, jako jsou CAD/CAM systémy, 3D rentgeny, mikroskopy a podobně, ale především se snažíme prezentovat inovace v našich službách zákazníkům.

*Dentamed patří mezi dobře známé dodavatele produktů i služeb pro dentální odborníky nejen v ČR. V čem si myslíte, že je Dentamed jiný ve srovnání s ostatními dodavateli?*

Myslím, že právě rozsah a kvalita služeb nás odlišuje. Díky největšímu skladu a modernímu systému řízení zásob jsme schopni dodávat nejen nejširší sortiment zboží, ale také zajistit nejrychlejší dodávky. Na tuto základní službu pak navazují další. Poskytujeme odborné poradenství ve specializovaných oborech (endodoncie, implantologie, ortodoncie, digitální stomatologie), komplexně řešíme vybavování a rekonstrukce praxí včetně 3D grafických návrhů budoucí ordinace.

*Věnuje se Dentamed mimo prodeje produktů a poskytování služeb zubním lékařům, technikům a dentálním hygienistkám také vzdělávací činnosti? Jaké služby v této oblasti poskytnete?*

Ano, trvalé vzdělávání a odbornou podporu našich zákazníků považujeme za jeden ze základů našich služeb. V poslední době od stomatologů cítíme stále větší potřebu vzdělávat se nejen v odborně stomatologických tématech, ale také v obecně manažerských otázkách. Proto zveme do Česka zahraniční specialisty a snažíme se tuto dlouho zanedbávanou oblast vynést do popředí zájmu českých stomatologů.

*Zubní lékaři jsou odborníky ve svém oboru. Již řadu let jsou ale také podnikateli. Jakou podporu v tomto ohledu nalezou právě u Dentamedu?*

Kromě optimálních služeb při zásobování spotřebním materiálem a komplexní podpory při budování či rekonstrukci praxe nabízíme našim klientům v návaznosti na již zmíněné semináře se zahraničními lektory také individuální konzultace a podporu při řešení obecné problematiky řízení stomatologické praxe. Jinými slovy, snažíme se jim odlehčit od „nestomatologických úkolů“, aby se mohli plně soustředit na vykonávání své odborné práce.

*Zaregistrovali jste zcela nové logo a firemní vizuální styl Dentamedu. Můžete nám je krátce představit?*

Gratuluji Vám k dobrému postřehu, naše nové logo a s ním spojený nový vizuální styl jsou opravdu čerstvé a málokdo je zatím zaznamenal.

V našem novém logu by se mělo odrážet to, o čem jsem hovořil před chvílí. Dentamed je profesionální, spolehlivá firma, která se snaží zjednodušovat práci svým klientům

a vždy se soustředí na detail. Modrá plocha našeho nového grafického stylu by měla odrážet profesionalitu, spolehlivost, bílá barva a jednoduché písmo čistotu, jednoduchost, přímocí a červený bod by měl vyjadřovat naše soustředění na detail a na cíl.

*Je změna firemního designu součástí dalších změn v péči o zákazníky Dentamedu?*

Ano, změna firemního designu není samoučelná. Za posledních několik let zavedl Dentamed mnoho inovací a věřím, že současná změna gra-

fického stylu plně odráží to, jakým způsobem chceme pomáhat našim klientům.

Věřím, že stejně jako my si naši zákazníci nové logo oblíbí a ocení rozšiřující se rozsah a kvalitu služeb Dentamedu.

**Dentamed (ČR), spol. s r.o.**  
Pod Lipami 41  
130 00 Praha 3  
[www.dentamed.cz](http://www.dentamed.cz)

# Dentamed

## Vše, co hledáte, je nyní na jediném místě

Není pro vás snadné orientovat se v produktové nabídce našeho dentálního trhu? Nemáte čas na náročný výběr optimálního produktu pro vaši praxi? Chcete mít všechny potřebné informace na jednom místě?

### DentalChoice.cz je webovým portálem vaší první volby

- 17 aktualizovaných interaktivních přehledů produktů
- vzájemné porovnání jejich parametrů
- obrazové a video galerie, akční nabídky
- kontakty na distributory
- informační úvody do problematiky, komentáře
- tištěné speciály katalogů k větším tematickým celkům

Aktuální katalog Zubní soupravy a příslušenství >



#### Nové online přehledy:

- zubní soupravy
- operační světla
- kompresory
- odsávací systémy
- separátory amalgámu
- osvětlení zubní ordinace



Spustili jsme zcela novou webovou aplikaci, kterou si pohodlně prohlédnete na PC, tabletu i smartphonu.

**DENTAL CHOICE**  
[www.dentalchoice.cz](http://www.dentalchoice.cz)

# Lupové brýle

– nadstandardní doplněk nebo nezbytná pomůcka?

■ Podle našich zkušeností lze objektivně konstatovat, že v naší praxi jsou lupové brýle stále ve velké míře považovány spíše za nadstandardní doplněk a jejich užívání není příliš rozšířeno. Péče o zrakovou pohodu a mimochodem také správnou ergonomickou pracovní pozici a způsob práce, není zrovna středem pozornosti naší odborné veřejnosti. To má samozřejmě často za následek zbytečnou nadměrnou fyzickou a psychickou zátěž dentálních odborníků při jejich náročné práci. Zrakovou pohodu je nutné zajistit v první řadě optimálním osvětlením ordinace a zubní soupravy. Je jednoznačně prokázáno, že kvalita osvětlení pracovního prostředí má zásadní vliv na naše celkové zdraví. Jak je to v této souvislosti s optickými pomůckami, např. v podobě lupových brýlí?

Nežřídka se setkáváme názorem, že používání lupových brýlí v běžné praxi je spíše zatěžující, zdržující a spíše snižuje celkový komfort při práci, než aby tomu bylo naopak. Samozřejmě, že zavedení nového prvku do navyklého způsobu práce je vždy náročné a diskomfortní, avšak zakrátko se stane běžnou součástí pracovních návyků a každý by měl s ohledem na své zdraví zvážit, zda se z dlouhodobého hlediska vyplatí. Práce dentálních odborníků je založena na detailech – tzn. neustálé, takřka každodenní, mnohahodinové ostření zraku na velmi malé pracovní pole a objekty. To nutí nevědomě naše tělo k zatínání různých svalových partií, zejména šíje, krku a ramen. Následkem jsou různá únavová poškození těchto partií, bolesti zad a hlavy, nežídka vyúsťující v těžké migrény a předčasné opotřebení zraku. Studie zabývající se ergonomií prokázaly, že vhodné, správně používané optické pomůcky výrazně snižují zrakovou únavu a napětí svalstva. To však také vyžaduje odpovídající pozici lékaře při práci a celkovou ergonomii práce, zejména dokonalou asistenci sestry u křesla. Není samozřejmě žádoucí, aby lékař s nasazenými lupovými brýlemi neustále odvracel zrak od pracovního pole – v takovém případě se zraková zátěž enormně zvyšuje.

Nákup nové optické pomůcky se může stát příhodným okamžikem pro přijetí nové, lepší pracovní pozice. Nabízí také možnost určit nejlepší možné zaostření a ideální pracovní vzdálenost očí od pracovního pole. Výběru lupových brýlí je nutné věnovat značnou pozornost a rozhodně je nekupovat „od stolu“. Při jejich výběru je nezbytná konzultace s odborníkem, který by vám měl předvést různé typy lupových brýlí a možnosti jejich nastavení. Také by vám měl poskytnout návod, jak ur-

čit nejpříznivější pracovní pozici při jejich používání. Lupové brýle byste měli vyzkoušet nejlépe přímo ve své ordinaci, nebo alespoň při věrné

simulaci práce u křesla. Při nákupu lupových brýlí není dobré za každou cenu hledat co nejméně nákladné řešení – rozhodně se vyplatí investovat

do modelů, které umožní dokonalé přizpůsobení a individualizaci.

Nesmíme opomenout hlavní účel optických pomůcek: Zlepšení zrakových dispozic jejich uživatele, které mu umožní dosahovat lepších výsledků v jeho práci. V souvislosti s nutností splňovat stále vyšší standardy poskytované stomatologické péče se optické pomůcky jednoznačně stávají důležitým nástrojem

umožňujícím maximální přesnost a kvalitu zákroků. Jak jsme již uvedli: je také prokázáno, že mají velký význam pro zmenšení pracovní zátěže a zachování zdraví dentálních odborníků. Je však samozřejmě pouze na vás, jak si odpovíte na otázku v nadpisu našeho článku.

David Mondok, redakce

*Jsem multi-talent!*

*Technika Total-etch, selektivního leptání nebo samoleptání: Je mi to jedno!*

*Umím o tolik více než všechna konvenční adheziva!*

*Můj objem stačí na více než 250 použití!*

## KAŽDÁ KAPKA JE ZISKEM

Flexibilní a spolehlivé řešení pro každou situaci vyžadující vytvoření vazby

- Je možné jej nanášet s nebo bez leptání kyselinou fosforečnou
- Výborně vhodný pro přímé i nepřímé výplně
- Jistota adheze k různým materiálům, jako jsou kovy, keramika na bázi oxidu zirkoničitého nebo oxidu hlinitého, stejně jako křemičité keramiky, a to bez dalšího nanášení primeru
- Nanáší se v jedné vrstvě – celková doba zpracování pouhých 35 sekund



VOCO Servis v ČR:  
Tel. 773 252 100 · info@voco.com



Navštivte stánek VOCO na výstavě  
PRAGODENT · Praha  
9. – 11.10.2014

## Futurabond M+

NOVINKA



# Ceramill CAD/CAM:

## Snadné řešení inhouse produkce pro Vaši laboratoř

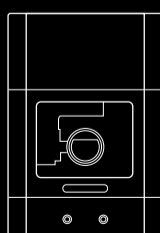
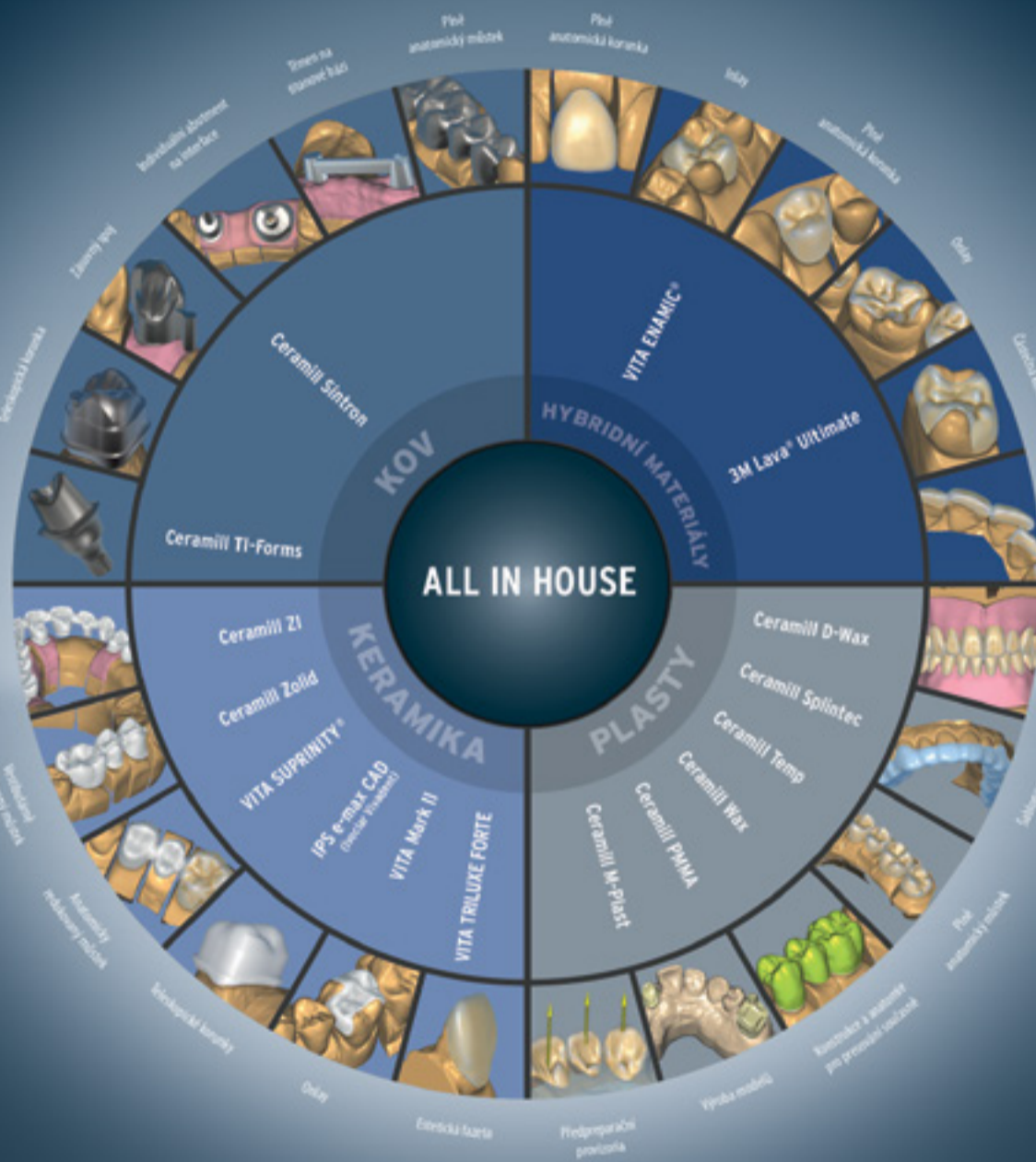
■ Firma Amann Girrbach, jako jeden z nejprogresivnějších výrobců v oblasti digitálních technologií, úspěšně zrealizoval všechny pracovní laboratorní postupy potřebné pro výrobu přesných funkčních náhrad prostřednictvím CAD/CAM systémů ve vlastní laboratoři pomocí frézy. Umožnil to zejména vývoj produktové řady známé pod jménem Ceramill, do které Amann Girrbach začlenil své odborné dlouholeté poznatky z registrace mezičelistních vztahů a znalostí týkající se využití CAD/CAM technologií vžitě pod názvem digitální funkční protetika.



Fréza Ceramill Motion 2 byla představena na začátku roku 2012. Tento kompaktní přístroj kombinuje frézování v pěti osách a technologii frézování i broušení v mokřem a suchém režimu, čímž umožňuje opracování široké škály materiálů pro velkou řadu indikací. Rozsah možností nyní pokrývá 22 oblastí použití. Letos byly doplněny například možnosti výroby třmenů, zásuvných spojů, relaxačních šablon a dlah proti bruxismu. Momentálně se vyvíjí další indikace jako použití Ceramill CAD/CAM systému k výrobě celkových snímatelných náhrad. Díky vývoji sintrovatelného CoCr kovu Ceramill Sintron je nyní možné vyrábět i kovové konstrukce. Sintrovatelný kov Ceramill Sintron poskytuje nejvyšší míru spolehlivosti výrobního procesu a jeho maximální kontrolu. Každý uživatel Ceramill systému může ve své laboratoři vyrábět pomocí vlastního CAD/CAM systému náhrady z tohoto inovativního kovu. Vosku podobná konzistence polotovarů Ceramill Sintron umožňuje snadné suché frézování na stolních přístrojích v každé laboratoři. Není tak již nutná externí výroba kovových konstrukcí laserovým sintrováním a nedochází tím ani k chybám a nehomogenitě materiálů jako u lící techniky.

PR, Amann Girrbach

# ceramill® CAD/CAM



Maximální rozmanitost materiálů a indikací na Ceramill Motion 2



Pragodent 9.-11.10, Praha  
CAD/CAM odborná konzultace a představení systému s Pavlem Metelkou na stánku firmy DENTAMED



**AMANNGIRRBACH**

Amann Girrbach AG | Fon +43 5523 62333-105  
www.amanngirrbach.com

Dentamed (ČR), spol. s r.o.  
martina.grabmullerova@dentamed.cz  
Tel: +420 266 007 111

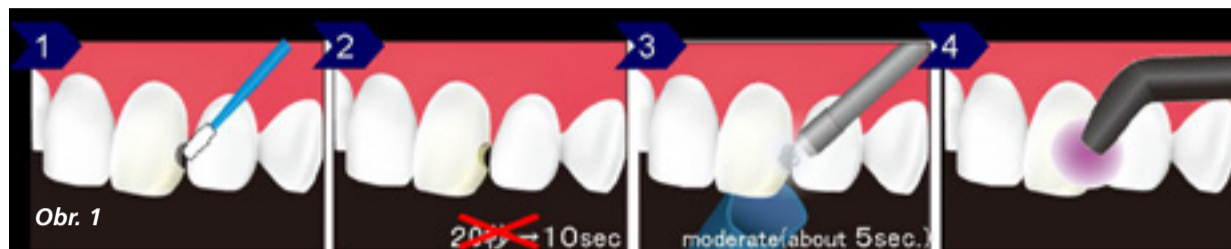
HENRY SCHEIN s.r.o.  
obchod@henryschein.cz  
Tel: +420 541 426 880

EuDent spol. s r.o.  
lubelan@eudent.sk  
Tel: +421 911 612 474



# Bond Force II

– zdokonalená varianta oceňovaného adheziva



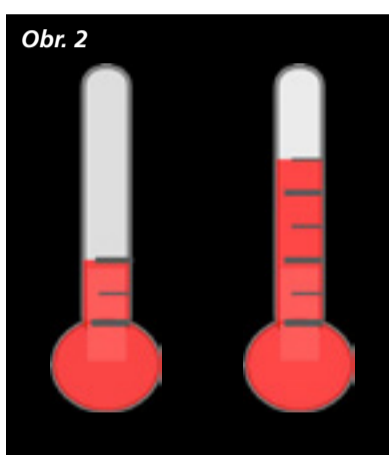
Adhezivní postupy jsou dnes v moderní stomatologii v popředí, a proto se všichni přední výrobci dentálních materiálů snaží zdokonalovat své adhezivní produkty. Vývoj pokračuje i ve společnosti Tokuyama, která zdokonalila své samoleptací adhezivum Bond Force oceněné jako top adhezivum v časopisu Dental Advisor. Vedle kvalitní a pevné adheze novinka ve světě adhezivních systémů Bond Force II přináší následující vylepšení:

1. Jednoduché aplikační schéma a kratší čas aplikace: Díky vylepšenému hlavnímu samoadhezivnímu 3D SR monomeru se čas aplikace zkrátil na polovinu, tj. na 10 sekund. Zjednodušila se fáze rozfoukání, kde při novém Bond Force II stačí aplikovat vzduch středně silné intenzity po dobu 5 sekund z původních kombinovaných 10 sekund. (obr 1.)
2. Snížily se nároky na skladování, což znamená, že Bond Force II není nutné skladovat v chladničce při teplotě do max. 10 °C, ale je možné jej

uskladnit při pokojové teplotě, resp. v rozsahu teplot od 0–25 °C. (obr. 2)

3. Bylo vylepšeno aplikační pero, které umožňuje nanášení rovnoměrnějších dávek a indikátor množství adheziva je mnohem citelnější. Navíc přibyla i možnost použití hygienické varianty aplikace typu „uni dose“ v samostatně balených blistrech. (obr. 3.)

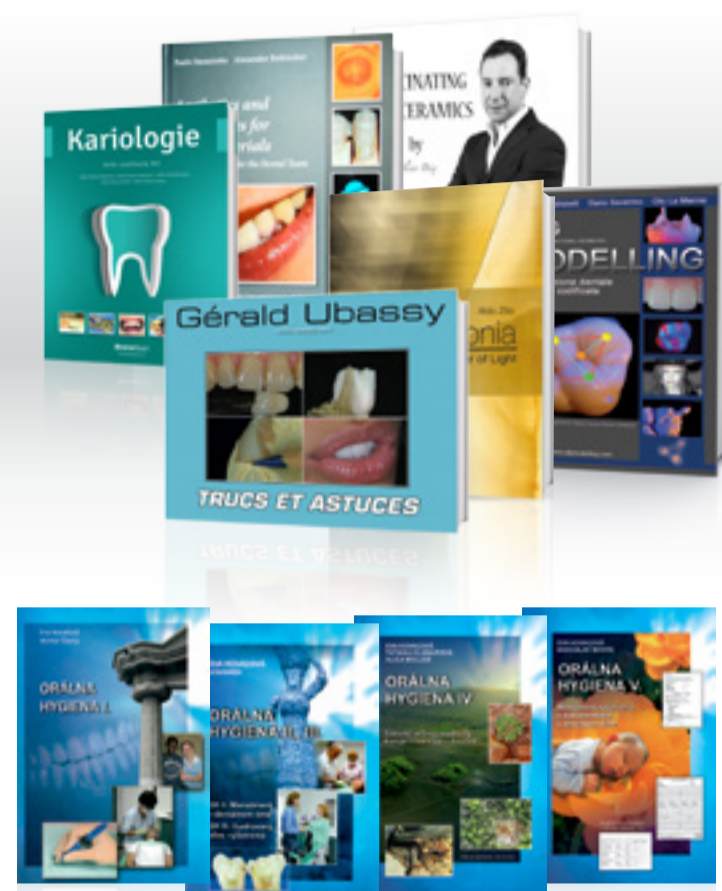
Autor: MUDr. Milan Lehotský  
Foto: Tokuyama dental



Obr. 3



## KNIŽNÍ NABÍDKA STOMATEAMU



Předplatitelé StomaTeamu mají slevu 15 % na většinu našich knižních publikací a další výhody

**Objednávejte na:**

www.stomateam.cz www.stomateam.sk

## Rychle a přesně ve 3D BOND FORCE II

**Bond Force II**

**Refill**

**Pen**

**Unit Dose**

- ultra rychlý bonding minimalizuje potřebný čas (pouze 25 sekund)
- jednoduchá technika zabraňuje chybám
- odolná vazba na sklovinu i dentin
- pro každou indikaci vhodná aplikační forma
- není třeba skladovat v chladničce



**Nové!**

**2+1  
Akce**