

ADF 2013

Une véritable relation thérapeutique s'instaure entre le praticien et son patient où rentrent en jeu de multiples compétences professionnelles d'ordre psychologique, humaines, médicales et techniques... Alors affirmons nos compétences et faisons les reconnaître !

► Pages 24 & 29



NOUVELLE TECHNOLOGIE

La dentisterie neuromusculaire est une nouvelle science. Aujourd'hui l'analyse du déplacement mandibulaire en 3 dimensions est devenue possible grâce au système d'évaluation de l'occlusion K7 de chez Myotronics (Bisico). A vos graphes !

► Page 8



MES INDISPENSABLES

Le collage est une composante majeure de notre arsenal thérapeutique. Le sablage constitue une aide efficace pour augmenter la rétention. A tout problème technique : des solutions et des protocoles spécifiques. Ne vous en sablez plus !

► Page 12 & 13



DENTAL TRIBUNE

Édito du Dr Revise	P 1
Planète dentaire	P 2 4 7 14
Actus produits	P 6
Nouvelles technologies	
du Dr C. Gaillard	P 8
Ergonomie du Dr D. Blanc	P 10
Interview	P 11
Mes indispensables : Le sablage	P 12 13
Design	P 17 18
Comparatif	P 19
Dent'maute du Dr F. Baudot	P 20 21
Cas Clinique de l'équipe brésilienne	P 22

PÉDODONTIE TRIBUNE P 25 À P 32

Planète dentaire	P 25 26 30
Conférence à venir	
du Dr C. Joseph	P 27 28 29
P 42	

today SHOW PREVIEW P 1 À P 16

Planète dentaire	P 1
Actus produits	P 2
Conférence à venir	
du Dr Z. Mekkaoui	P 3
Conférence à venir : l'IFRO	P 4 5 6
Organisation du Dr J. Vermeulen	P 8
Conférence à venir du Dr J.F. Tulasne	P 10
Cas Clinique	
des Drs G. Caron et F. Bronnec	P 11 12
Conférence à venir	
du Dr H. Citterio Bigot	P 13 14

ÉDITO

« Les gens peuvent choisir n'importe quelle couleur, du moment que c'est noir. »

Phrase attribuée à Henry Ford, à propos de la Ford T, véridique ou non, qui résume à elle seule les principes de production du siècle passé. Les prévisions économiques sont le plus souvent désastreuses et notre confiance en l'avenir se transforme fréquemment en un cauchemar ! Les futurologues le savent, la prospective ne peut s'appuyer exclusivement sur les principes d'hier pour déterminer les modèles de demain. Nous avons vu depuis des années la fabrication des prothèses partir en Asie et échapper ainsi à nos laboratoires Européens. Mais l'avancée exponentielle des technologies va donner un coup fatal à ces paradigmes. La quatrième

révolution industrielle est en marche, relocalisant la production aux portes de nos cabinets. Les solutions numériques, tant en prothèse, qu'en chirurgie reconstructive et en implantologie plus spécifiquement, se développent avec une telle acuité, que nos cabinets stockeront de moins en moins de fournitures, pour commander en temps réel, à des centres d'usinage, des pièces sur mesure, adaptées à chaque cas, et dont le coût ne sera pas plus élevé que la production en série, d'implants, de prothèses, de piliers, de guides... Ces centres d'usinage et de frittage s'installent partout en Europe, bientôt complétés par des installations de stéréolithographie, et de FDM, communément appelés impression 3D. La communication s'a-

vère de plus en plus simple grâce aux outils de planification informatique qui s'appuient sur des modélisations 3D de plus en plus précises. La percée des solutions CAD-CAM, CFAO et l'innovation dans de nouveaux matériaux disponibles déjà aujourd'hui, préfigurent la dentisterie de demain, celle qui sera à la portée du plus grand nombre, c'est à dire, maîtrisée par tous les praticiens et abordable par la majorité des patients. C'est le défi que doivent relever les jeunes confrères afin de porter les espoirs de leurs aînés dans une profession sans cesse en évolution, pour le bien-être de toute une population. C'est aussi la raison d'être du congrès

de l'ADF, de l'exposition et de la formation scientifique qui y sont proposées. C'est avec un réel optimisme que je vous souhaite, avec toute l'équipe de Dental Tribune, un bon congrès ADF 2013 qui, n'en doutons pas, contribuera à affirmer nos compétences...



Dr Marc Revise



DENTAL TRIBUNE

The World's Dental Newspaper - Édition Française

Une publication de la Société Dental Tribune International Société de presse au capital de 116.350 Euros HRB : 19276

DIRECTION :
Dental Tribune International
320 rue Saint Honoré
75001 Paris

DIRECTEUR DE PUBLICATION :
Torsten OEMUS

RÉDACTEUR EN CHEF :
Dr Laurence BURY
l.bury@dental-tribune.com

REDACTEUR SCIENTIFIQUE :
Dr Marc REVISE
m.revise@dental-tribune.com

JOURNALISTES SCIENTIFIQUES :
Dr Adriana AGACHI
Dr David BLANC

PUBLICITÉ :
Laurence HOFMANN
l.hofmann@dental-tribune.com

MAQUETTE :
Matthias ABICHT
m.abicht@dental-tribune.com

SERVICE GÉNÉRAUX :
Esther WODARSKI
e.wodarski@dental-tribune.com

DEMANDE D'ABONNEMENT ET SERVICE DES LECTEURS :
Dental Tribune International
320 rue Saint Honoré
75001 Paris

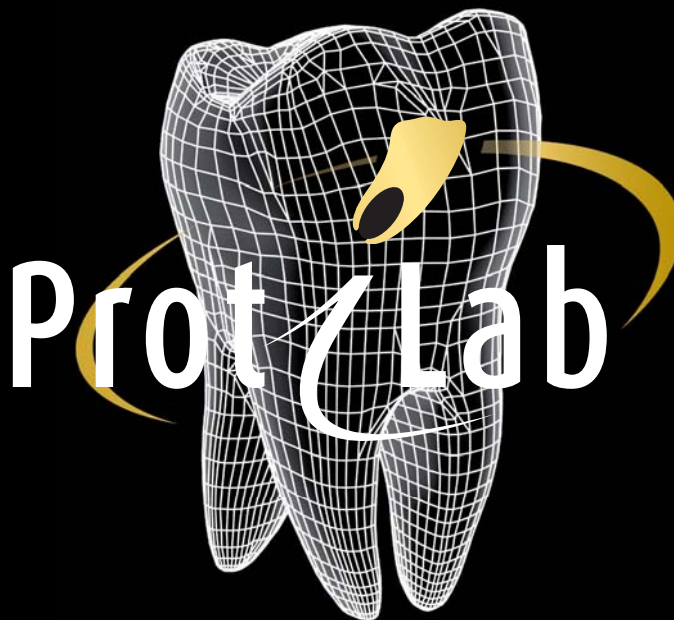
abonnement@dental-tribune.com
Abonnement annuel: 10 euros (10 numéros)
Prix de vente au numéro: 1 euro

IMPRIMERIE :
Dierichs Druck+Media GmbH
Frankfurter Str. 168
34121 Kassel - Allemagne

DÉPOT LÉGAL : JUILLET 2011
ISSN : 2105-1364

Cette publication comporte trois cahiers.

ENSEMBLE, PRENONS LE VIRAGE DU
NUMÉRIQUE



Aujourd'hui, le numérique transforme notre quotidien personnel et professionnel. Fort de son leadership de laboratoire de prothèse dentaire de haute qualité, Protilab vous offre le plus large panel de produits CFAO et s'engage à vos côtés dans l'aventure du numérique :

TOUS SYSTÈMES DE LECTEURS OPTIQUES - PILIERS IMPLANTAIRES PERSONNALISÉS ; ARMATURES ZIRCON, COCR OU TI ; FULL ZIRCON

NOTRE EXPERTISE, VOTRE EXIGENCE.

www.protilab.com

N° VERT : 0 800 81 81 19



La maturité et la fougue de la trentaine !

Crown Ceram est un laboratoire de prothèse dentaire, créé par Denis Rapp, prothésiste passionné et implanté en Alsace depuis 1983. Dès 2003, avec l'arrivée de Frédéric Rapp, son fils, ingénieur de métier, à la Direction Générale, le laboratoire prend le tournant numérique. De fabrication 100 % française, les prothèses du laboratoire bénéficient aujourd'hui de la précision et de la finesse des outils de conception et de fabrication assistée par ordinateur (CFAO). Le 18 septembre le laboratoire a donc fêté ses 30 ans d'existence. Avec Frédéric Rapp, le fils, né dans la céramique, c'est une équipe soudée, joyeuse et investie qui a partagé cette passion avec quelques dizaines d'invités venus témoigner leur amitié. La soirée fut pour tous l'occasion de reprendre ce chemin d'exigence qui a fait de Crown Ceram



le leader de la prothèse de CFAO française. Praticiens, représentants des quelques 500 clients du laboratoire, mais aussi fournisseurs, partenaires, élus et journalistes ont découvert un savoir-faire porté, par les nouvelles technologies du numérique. Soirée particulière autour d'un métier d'hommes, de femmes et de terre, qui à chaque étape, trouvait son écho dans une parenthèse œnologique autour des trésors des terres, des hommes et des femmes de France. Une belle histoire que celle de ce laboratoire. Nul ne doute à les voir que Frédéric Rapp, son équipe et ses praticiens partenaires soient aujourd'hui fermement engagés sur un chemin de rigueur et d'exigence qui ne peut que les mener vers leur idéal : une pratique collaborative simple, sûre, précise, puissante et belle.

Les chirurgiens-dentistes s'engagent en faveur du développement durable

Dans le cadre de la démarche développement durable initiée l'année dernière, l'ADF a renouvelé le 2^e baromètre développement durable auprès de l'ensemble des praticiens par le biais de son site internet. Ce baromètre, auquel l'ADF a invité à répondre un grand nombre de praticiens, permettra de mesurer les avancées par rapport à la première édition et de constater les changements dans la perception des chirurgiens-dentistes. Les réponses toujours confidentielles, permettent de donner une photographie à l'instant T de la profession. Les résultats seront communiqués ce mois-ci à l'occasion du Congrès annuel de l'Association Dentaire Française.

DÉVELOPPEMENT
DURABLE
EN CABINET DENTAIRE



Des cartoons qui vont faire un carton !...

Un vent frais souffle sur les cartoons de rendez-vous AOI ! Un personnage sympathique et bien connu des amateurs de BD fait son entrée à l'AOI. Il s'agit d'Ariol qui illustre en 6 dessins malicieux les nouveaux cartoons de rendez-vous de l'AOI. Cette collection complète celle des Aquarelles du Dr Rouch toujours disponible. Ariol est une bande dessinée créée par Marc Boutavant et Emmanuel Guibert en 1999, éditée par Bayard presse dans le magazine « J'aime lire » puis en album, qui

évoque la vie quotidienne du héros éponyme, le petit âne bleu Ariol, sa vie d'écolier, son meilleur copain, ses amours, ses collections, ses vacances chez ses grands-parents... Les aventures d'Ariol sont principalement inspirées de la propre vie, des souvenirs du scénariste. Voilà donc une excellente idée qui plaira à n'en pas douter aux petits et aux grands. Pour commander l'une ou l'autre de ces séries de cartoons de rendez-vous www.aoi-fr.org ou contact@aoi-fr.org.

Une passion familiale



Forts de plus de 35 années de tradition et d'expertise confirmée, la même passion pour l'ingénierie mécanique dans toute sa créativité, la précision et le meilleur service à la clientèle possible ; un père et sa fille sont soutenus par un personnel compétent et extrêmement motivé, déterminés à marquer leurs produits du sceau de l'excellence suisse : créer des produits dentaires innovants et de haute qualité, en mettant à profit, le plus efficacement possible, toutes les ressources disponibles. Polydentia garantit que tous ses produits bénéficient du label « fabriqué en Suisse » et respectent les normes de produc-

tion, de fiabilité et de sécurité les plus exigeantes. 110 pays à travers le monde peuvent compter tant sur une qualité constante que sur la fiabilité d'une relation professionnelle durable avec une entreprise suisse mondialement reconnue. Grâce à une créativité et à un goût de l'innovation, soutenus par le talent et la passion de toute une équipe, Polydentia est capable d'adapter en permanence ses systèmes de production aux défis mécaniques et technologiques, toujours renouvelés, de l'industrie dentaire, facilitant ainsi grandement le quotidien des professionnels en donnant vie à leurs idées.



5^{ème} Edition Les voiles de l'Endo KOMET

Événement organisé en association avec W&H

Les 8 et 9 mai 2014, se déroulera la 5^{ème} Edition des Voiles de l'Endo KOMET, après Concarneau en 2013 KOMET a décidé de retourner dans le magnifique Archipel de Bréhat, situé dans la Manche, sur les côtes nord de la Bretagne, en Côtes-d'Armor, non loin de Paimpol. L'île principale est accompagnée de 86 îlots et récifs voisins, séparée du continent par le chenal du Ferlas, large de 2 km. Ne doutons pas que cet événement s'inscrira dans la lignée des précédents, mêlant sport, convivialité et confraternité dans un environnement maritime magnifique. Soyez nombreux à rejoindre vos confrères et inscrivez-vous d'ores et déjà à l'événement voile de la profession dentaire.



Pour les modalités d'inscription : www.defi-alpha.com

STAND
2P01-02

Nouveauté 2013
A-dec 400
design by **a^{dec}**

Fauteuil Egg
design by Arne Jacobsen

Venez découvrir nos Offres ADF 2013 (*) et choisir
l'agencement design dont vous avez toujours rêvé pour votre cabinet.
En collaboration avec **made in design.com** ●●●

(*) Offres soumises à condition.



a^{dec} by **eurotec** dental
reliablecreativesolutions™ superior care solutions

Liste des revendeurs agréés au : 01.48.13.37.38. Pour plus d'informations sur la gamme A-dec, rendez-vous sur : www.a-dec.fr.

De l'art primitif aux implants...

Le 1^{er} congrès national DENTSPLY Implants s'est tenu le 26 septembre au musée du quai Branly, à Paris. Dentsply nous a offert un programme original caractérisé par son esprit d'ouverture et d'innovation, fondé sur la recherche et la clinique, en explorant le vaste champ des possibilités en implantologie : La chirurgie pré-implantaire avec les deux conférences des docteurs Pierre Keller et Antoine Diss – Une session parodontologie avec le Dr Gotusso et le Dr Jean-Pierre Albouy – Et deux présentations consacrées aux solutions numériques par les docteurs Olivier Henry-Savajol et Marc Collavini. Chacune des trois

sessions étaient discutées par les intervenants et l'auditoire, autour de tables rondes, respectivement modérées par les docteurs Georges Khoury, Jean-Louis Giovannoli et Serge Armand et Marie-Odile Girard. Le comité scientifique riche de leaders français était aussi composé du Pr Armand Paraque et du Dr Pascal Valentini, président scientifique. Mais comment évoquer cette journée sans mentionner l'exposé de Pascal Picq qui fit suite au discours d'ouverture de Thierry Cauche directeur Dentsply Implants France et du Dr Werner Groll, vice Président ? Le paléanthropologue P. Picq, maître de confé-

rence au Collège de France nous a « ouvert sur le monde » avec un passionnant voyage à travers le temps, du fixisme à l'évolutionnisme en passant par le transformisme, évoquant les catastrophes naturelles pour nous parler de Lewis Carrol et de la reine rouge et terminer sur les maladies nosocomiales, nous expliquant les cultures lamarckienne et darwinienne, les deux types fondamentaux d'adaptation, et leur lien avec l'organisation de nos sociétés, pour revenir à l'aberration scientifique du chaînon manquant !... La visite du musée des arts premiers a clôturé magnifiquement cette journée.



La fusion « addictive »...

Le groupe Biotech International, spécialisé dans la conception, la fabrication et la distribution d'implants et de prothèses dentaires ainsi que la chirurgie orthopédique, vient d'augmenter sa participation dans Poly-

tifs médicaux sur mesure grâce au développement d'un nouveau modèle économique de fabrication d'implants anatomiques, conçu par Poly-Shape. Cette innovation technologique a été saluée par de multiples prix : prix de l'innovation du ministère de la Recherche/Oseo, prix de l'innovation (Espoirs de l'économie) de la CCI Essonne et Prix Stars et Métiers (catégorie Stratégie globale d'innovation). Afin d'accompagner leur développement, les deux partenaires viennent d'acquérir un second site, à deux pas du siège de Biotech International à Salon-de-Provence. Ce nouveau site permettra également un rapprochement géographique stratégique avec les clients dans le domaine aéronautique. Ce nouveau bâtiment, d'une superficie de 1000m², abritera, entre autres, de nouveaux outils de production, un nouveau laboratoire de contrôle, un atelier de finition et d'usinage, ainsi que le département administratif de l'entreprise. Fort de la complémentarité de leurs activités, Biotech International et Poly-Shape formalisent ainsi une coopération qui met en évidence les synergies et renforce les perspectives de croissance des deux partenaires.



Shape, jeune société à l'origine d'un concept innovant de fabrication par fusion laser. Avec 50,1% Biotech devient ainsi majoritaire, tout en laissant les pouvoirs de décision à Poly-Shape. Biotech international consolide ainsi sa position sur le marché niche des disposi-

4èmes rencontres ARIA cad-cam dentaire

Les 27 et 28 septembre derniers, ARIA a rencontré un succès incontournable pour ces deux jours de « rencontres » qui se sont déroulés à l'Espace Tête d'Or à Lyon. Plus de

1600 chirurgiens-dentistes, prothésistes dentaires et industriels ont été accueillis pour cette 4^{ème} édition. Plus de 40 exposants uniquement tournés vers les nouvelles technologies dentaires ont animé leur stand par des démonstrations tout au long de ces deux journées. Les conférences grâce à un choix riche et diversifié ont connu un réel succès et un grand enthousiasme de la part de l'auditoire. L'ambiance conviviale était au rendez-vous, avec une organisation sans faille, grâce à l'équipe ARIA et la société événementielle Grands Evénements dirigée par Anne Naudy. Deux jours de rencontres exceptionnels !



Réappropriiez-vous l'éclaircissement dentaire

Le 24 octobre a eu lieu à Paris une soirée organisée par les laboratoires Pierre Rolland et Philips Sonicare. Si la demande des patients

l'a démontré le Dr Hadia Decharrière, chirurgien dentiste et licenciée en psychologie, l'éclaircissement reste avant tout un acte médical, susceptible d'améliorer considérablement l'estime de soi. Pour ceux atteints de dyschromies dentaires importantes, il s'agit alors d'une réhabilitation esthétique qui reste tout à fait conservatrice. Le Docteur Paul Miara qui pratique ces techniques depuis plus de 30 ans, a présenté les différentes méthodes avec leurs avantages et leurs inconvénients respectifs. Il est revenu sur la sécurité de ces traitements, confirmée par diverses publications récentes. Il nous a également fait part de son expérience avec le nouveau traitement au fauteuil Zoom à 6%, les traitements étant limités depuis le 9 août dernier à 6% de peroxyde d'hydrogène (16% de peroxyde de carbamide). Zoom 6%, avec un protocole légèrement modifié par rapport à l'ancienne formule et suivi d'un court traitement ambulatoire, permet d'obtenir d'excellents résultats, comparables à ceux de l'ancienne formule à l'issue de la séance au cabinet. En complément, le Dr Marc Watts nous a présenté la dernière brosse à dents Sonicare qui offre une efficacité démontrée sur les colorations de surface et permet de prolonger les bénéfices de l'éclaircissement.



pour des dents plus claires et plus lumineuses est en constante augmentation, les récents changements de réglementation dans ce domaine ont pu semer le doute sur le bien fondé de ces traitements tant chez les praticiens que chez les patients. Pourtant, comme

Sur la plus haute marche du podium : Notre expertise, Votre exigence !

Vous l'avez reconnue ? C'est l'illustre devise de Protilab. Cette société est plébiscitée dans le palmarès 2013 du magazine l'Express dans le numéro du 27 août 2013, comme la première de son secteur parmi les plus belles sociétés françaises indépendantes, 19^e sur les 77 d'Île de France et 41^e sur 194 au niveau national, avec une croissance de plus de 100 %

entre 2008 et 2012. Cette magnifique performance tient pour l'essentiel à la confiance de près de 5 000 praticiens portée depuis 8 ans qui pousse la société à ce niveau d'excellence illustré par cette fameuse devise. L'équipe Protilab vous attend sur le stand 1L06 de l'ADF 2013 pour vous faire découvrir ses innovations.



VOTRE CABINET EST UNIQUE...

EXIGEZ LE SUR-MESURE POUR VOTRE COMMUNICATION

- SITE INTERNET
- MODULE D'ANIMATION
EN SALLE D'ATTENTE
- IMPRIMERIE

**NOUVEAUTÉS
À DÉCOUVRIR
À L'ADF**
**STAND 3M04
OU
STAND 1M01
«HENRY SCHEIN»**



**SOUSCRIVEZ
MAINTENANT
ET PAYEZ EN 2014 !**

* Hors frais de création - Sans durée d'engagement



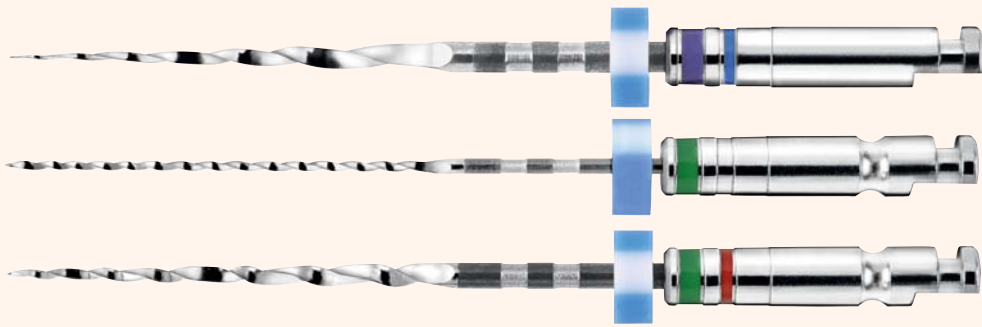
Créateur de communication
WWW.GI-WEB.FR 04 93 97 10 08

▷ BT-Race FKG

BT-Race pour un traitement Biologique et Conservateur.

Pour faciliter le travail en endodontie, FKG lance BT-Race, une séquence stérile et à usage unique permettant de traiter la grande majorité des canaux avec seulement 3 instru-

risque de casse. Selon Thierry Rouiller, CEO de l'entreprise « FKG a développé des limes pourvues d'une pointe présentant plusieurs particularités techniques exclusives... la pointe BT est munie de 6 arêtes de coupe permettant de travailler avec une séquence courte tout en évitant les microfissures. Elle coupe à un dia-



ments, assurant une finition à ISO 35/.04, ceci dans le respect absolu des concepts biologiques reconnus ! Emballés en salle blanche, stérilisés par rayons X, livrés en blisters sécables, ces nouveaux instruments de FKG offrent un gain de temps important en évitant la manutention et les coûts liés au processus de nettoyage et de stérilisation. L'usage unique évite tout risque de contamination croisée entre patients et diminue le stress des instruments (fatigue cyclique et torsion) et donc le

mètre beaucoup plus petit que la taille ISO de l'instrument... la séquence contient un instrument dont la conicité est nulle. Malgré son diamètre, cette lime est extrêmement flexible, ce qui permet ainsi de préparer l'apex à ISO 35 en toute sécurité en garantissant un affaiblissement minimal de la dent. Elle offre également une efficacité de coupe excellente grâce à sa pointe BT. » Pour des finitions supérieures à ISO 35/.04, des limes BT40 et le BT50 sont aussi proposées.

▷ Angulateur ERLM Dürr Dental DÜRR

La Technique des Plans Parallèles à la portée de tous.

ERLM de Dürr Dental est le complément indispensable pour des radiographies réussies quand on utilise VistaScan. C'est un ensemble de supports de capteur pour plaques au phosphore (écrans à mémoire). Le kit comprend des porte-films antérieurs et 6 postérieurs ainsi que 2 porte-bitewings et les tiges guides adaptées pour chaque situation ainsi que les anneaux de visée correspon-

dants. Au fil des utilisations, d'autres angulateurs finissent par laisser des griffures sur les écrans. Ce n'est pas le cas des systèmes de Dürr Dental, dont les porte-films possèdent des bords lisses et arrondis tout à fait adaptés aux écrans à mémoire. La technique parallèle s'impose : stabilisation de l'écran et protection contre les déformations - positionnement de l'écran exact et reproductible - coopération minimale du patient - images non déformées et de bonne qualité - manipulation simple.



▷ Perio-Mate NSK

20 secondes par dent !...

Les pièces à main Perio-Mate sont utilisées pour le traitement des poches parodontales et des péri-implantites. Le pulvérisateur d'eau ultrafin du Perio-Mate et la poudre Perio-Mate à base de glycine s'associent afin de supprimer en douceur la plaque dentaire des poches parodontales en seulement 20 secondes par dent. Pour les péri-implantites dans un rayon de 5 mm de la zone infectée. Le design inédit du nouvel insert NSK incorpore des matériaux semi-transparents améliorant la visibilité pendant les interventions. Les inserts à usage unique offrent une facilité d'utilisation et une sécurité plus grandes. Une rotation à 360° et la forme allongée de la buse est conçue pour permettre un accès aisé même dans des zo-



nes particulièrement difficiles. L'anneau de contrôle du débit de poudre du Perio-Mate simplifie et rend intuitif le réglage minutieux grâce à des ajustements rapides du bout des doigts pour un contrôle et un arrêt aisés. Le design optimisé de l'insert basé sur une analyse des fluides assure un débit de poudre parfait dans la poche. L'analyse NSK de la dynamique des fluides acquise grâce à des années d'expérience dans le développement de la technologie des turbines prend pleinement en compte l'espace limité de la poche dans lequel le praticien doit opérer. Résultat : une pulvérisation de poudre idéale, une élimination précise de la plaque dentaire sous-gingivale, et des lésions minimales des tissus mous, et un entretien facile.

▷ ZONEfree DUX-DENTAL

Un ciment à l'oxyde de zinc esthétique et sans eugérol !

Pour la première fois, un ciment à base d'oxyde de zinc sans eugérol est mis en œuvre sans avoir à faire de concessions en matière d'esthétique. Les matériaux d'obturation nano-prismatiques fonctionnent par « effet caméléon » : appliqué en couche fine, le ciment ZONEfree adopte la couleur de la surface adjacente, pour un résultat quasiment invisible. Ce produit possède à la fois des propriétés réfléchissantes et translucides qui permettent une mise en œuvre dans des domaines requérant un niveau d'esthétisme avancé comme les dents antérieures. Facilement identifiables, les excédents peuvent être retirés sans laisser de résidus coriaces. Tout comme le ciment provisoire ZONE, ZONEfree ne ramollit pas les acrylates. Le ciment durcit automatiquement dans un délai de deux minutes. ZONEfree est livré en



seringues auto-mélange permettant une application simple et rapide. Le ciment ZONEfree est naturelle-ment antibactérien – 95 % des agents pathogènes les plus fréquents détruits. Fondé sur les propriétés chimiques des ci-

ments existants, un produit novateur a pu être créé, à la fois facile à extraire et à appliquer, satisfaisant les critères exigeants en termes d'esthétique et d'apparence naturelle.

▷ Arios ULTRADENT

Léger, design, ergo et réciproque...

Le contre-angle réciproque Arios est utilisé avec les limes hautes performances TiLOS pour la préparation canalair. Il est exceptionnellement léger et possède un design, ergonomique. Arios permet de travailler de façon minimalement invasive, avec un travail en réciprocité à 30°. Cette approche conservatrice permet de préserver la structure de la dent et les risques de casser la lime. Caractéristiques : 30 degrés - réciprocity - réduction 4:1 - Bouton poussoir sur la tête - Ajustement des limes à 3,0 mm - Utilisable avec la majorité des moteurs électriques tournant à 20 000 tr/mn. Tous ces kits incluent désormais le nouveau contre-angle Arios : UP 5908 Endo-Eze Mini Technique Kit - UP 5909 Endo-Eze AET Technique Kit avec TiLOS - UP 5924 Mini Technique Kit avec TiLOS.



Maximum tooth preservation.
Minimal file separation.

NEW
HANDPIECE

Endo-Eze® Arios™ Handpiece

Les patients confinés à leur domicile ne seront plus exclus des soins dentaires... rejoignez l'association...

Née de la réflexion de deux médecins, le Dr Agnès Gepner et le Dr David Benharoun, personnellement confrontés aux difficultés de leurs parents handicapés à bénéficier de soins dentaires, l'association loi de 1901 Dent'Adom, propose depuis le mois de juillet aux patients en situation de handicap et aux personnes âgées dépendantes, des soins à domicile. Un véhicule utilitaire achemine tous les éléments d'un cabinet dentaire. Tous les types d'intervention peuvent être réalisés au chevet du patient, par un praticien et son assistant(e), rien ne manque pour effectuer la totalité des soins dentaires : soins conservateurs, extractions, endodontie, prothèses, tout est désormais possible, en dehors des interventions qui nécessitent un environnement chirurgical. Le chirurgien dentiste ou le stomatologue est un praticien libéral qui

France en multipliant les unités mobiles. En ce qui concerne le surcoût facturé par l'association pour

le déplacement et la logistique, une prise en charge pourrait être étudiée par le gouvernement - d'après

le Dr Agnès Gepner, co-fondatrice de l'association qui a récemment rencontré la ministre chargée des

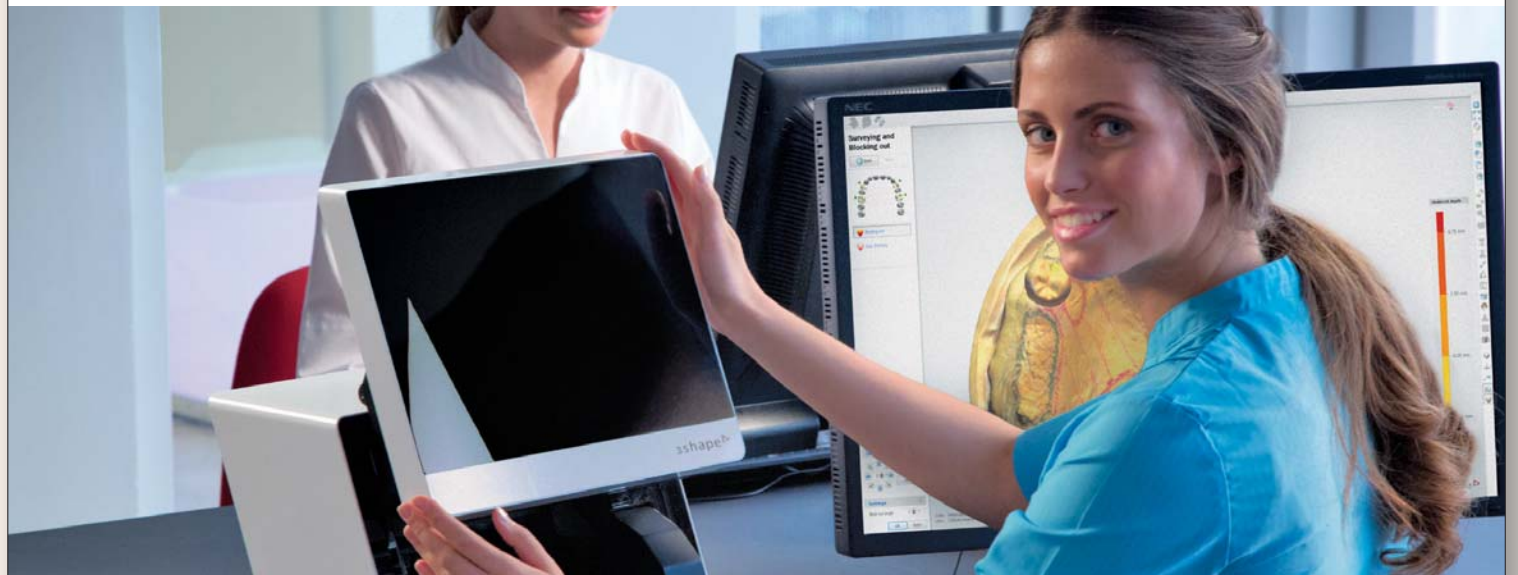
personnes âgées, Michèle Delaunay. dentistes-a-domicile.fr ou 01.46.03.03.03...



consacre une partie de son temps à l'association. Le surcoût de ce service est à la charge des patients, de 120 euros à 180 euros, fonction du déplacement et du temps passé. Lorsque Dent'Adom intervient dans une maison de retraite, le supplément tombe à 45 euros car les frais de déplacement peuvent être mutualisés. L'Ordre national des chirurgiens dentistes cautionne cette action, car intervenir à domicile fait partie des missions des chirurgiens dentistes et ce dispositif participe à l'accès aux soins pour tous. Limité à la région Ile-de-France pour l'instant, ce dispositif a vocation à s'étendre sur toute la

3Shape Dental System™

Le système de CFAO à destination des laboratoires dentaires



Dental System™ s'adresse à tous les laboratoires en quête de solutions professionnelles, quels que soient leurs dimensions ou leurs types d'organisation. Le progiciel 3Shape LABcare™ inclus permet aux utilisateurs d'effectuer des mises à niveau illimitées, d'accéder à l'assistance en ligne et de suivre des formations assurées par des experts.

4 x 5.0 MP Cameras
RealColor™



Scanner D900 avec la technologie RealColor™

Quatre caméras haute définition, 5MP offrent une numérisation en couleur d'une rapidité et d'une précision exceptionnelles. Capturez toutes les textures et les couleurs, notamment des repères de couleur sur le modèle. Ce scanner est idéal pour les laboratoires orientés vers le traitement de gros volumes.



Barres & bridges sur implants et plus encore

Dotez-vous d'un outil précis et à la productivité éprouvée pour concevoir des barres et des bridges sur implants sophistiqués, destinés à des prothèses adjointes et conjointes. Profitez également de la conception des prothèses, du nouveau Abutment Designer™, des inlay cores, des appareils orthodontiques et de bien plus encore.



TRIOS® Inbox & 3Shape Communicate™

Dental System™ se connecte librement aux systèmes TRIOS® installés dans les cabinets dentaires, ce qui veut dire que les laboratoires peuvent recevoir les scans d'empreintes directement. Des outils de communication intelligents améliorent la coopération avec le dentiste.

Vous pouvez également suivre l'actualité 3Shape sur:



La classe du dispositif médical: 1
Fabricant: 3Shape A/S
Utilisation exclusivement par un personnel formé.
Lisez toujours le manuel d'utilisation avant emploi.

Nous sommes impatients de vous rencontrer !

Nous vous invitons à notre stand à ADF où vous pourrez voir des démonstrations en direct, essayer nos produits et bien plus encore

Zone 3M – Booth 3M55


 Pour devenir un de nos
 testeurs contactez par
 mail Dr Laurence BURY
[laurence.bury@
 dental-tribune.com](mailto:laurence.bury@dental-tribune.com)

Dentisterie adhésive totale: tout est dans l'équilibre occlusal

La dentisterie neuromusculaire permet de trouver un équilibre entre les muscles, les articulations et les dents afin de réduire le besoin de compensation du reste du corps. Aujourd'hui l'analyse du déplacement mandibulaire en 3 dimensions est devenue possible grâce au système d'évaluation de l'occlusion K7 de chez Myotronics (Bisico). A vos graphes !

Introduction

La prise en charge des patients n'est jamais chose facile. Nous sommes confrontés à devoir gérer simultanément la douleur, l'inconfort, la demande de bien être, la demande esthétique^(1,2). Lorsque cela est réalisé, nous avons alors changé la vie de nos patients. Le problème majeur, pour nous cliniciens, est la fiabilité, reproductibilité de ces traitements globaux.

A travers ce cas clinique, nous allons tenter d'exposer un protocole de traitement qui va permettre de répondre de manière fiable aux questions suivantes :

- quel type d'occlusion proposer au patient?
- comment être sûr que cette nouvelle position mandibulaire soit confortable et non pathogène?
- comment rendre ces traitements esthétiques?



Historique du patient

Le patient, âgé de 37 ans, se présente au cabinet avec comme demande une prise en charge des douleurs oro faciales.

Evaluation clinique et diagnostic

À l'examen clinique, nous notons une marche des prémolaires inférieures importante ainsi qu'une supraocclusion. Quelques facettes d'usures sont présentes.

Au niveau extra oral, le patient nous rapporte :

- une difficulté à la mastication, voir une impossibilité de manger des sandwiches
- des fourmillements au bout des doigts
- des douleurs cervicales importantes
- des maux de tête et quelquefois des migraines
- des insomnies de plus en plus fréquentes
- l'apparition récente de bruits dans les oreilles

Objectif thérapeutique

- trouver une position mandibulaire correcte pour le patient afin de diminuer voir de supprimer ses différents symptômes en restaurant une occlusion correcte
- cela se fera en 2 phases :

- port de cales en composite maxillaire et mandibulaire appelées orthotic
- transformation de ces cales en éléments céramiques pour le long terme en appliquant le concept « minimal invasive dentistry »

Trouver la nouvelle position mandibulaire :

Pour évaluer la position habituelle de repos du patient, nous utilisons des enregistrements électromyographiques de plusieurs muscles bilatéraux. Les groupes mesurés sont les temporaux antérieurs, les sternocléidomastoïdiens, les masséters et les digastriques antérieurs. Les électrodes sont placées sur les muscles et les enregistrements sont faits. Un tracé électromyographique élevé représente une hyperactivité musculaire et une position de repos incorrecte. Le but est de trouver une position où les muscles qui contrôlent la position mandibulaire sont dans un état relaxé. Leurs fibres ont alors une longueur idéale pour une fonction optimale et confortable. Pour trouver cette position optimale, une série de tests diagnostic sont réalisés. Elle inclut l'électromyographie pour l'activité musculaire et l'analyse de déplacement mandibulaire en 3 dimensions grâce au système d'évaluation de l'occlusion K7 de chez Myotronics (Bisico). Cela nous a permis de déterminer que les muscles du patient étaient en hyper activité permanente que le patient soit en relation centrée, en occlusion d'intercuspidie maximale ou bien en position de repos habituelle.

Pour relaxer les muscles du patient qui sont dans un état de spasme chronique, une neuro stimulation ultra basse fréquence (TENS) est utilisée. Le Tens stimule les nerfs crâniens 5, 7, 11 pour remédier à l'hypertonie, restaurer une circulation sanguine normale et nettoyer les muscles de l'acide lactique et des toxines présentes. Les muscles ont été déprogrammés et nous pouvons contrôler sur le système informatique la relaxation musculaire et enregistrer la position de repos physiologique du patient de manière scientifique et prévisible.



Le montage sur articulateur est réalisé par une table HIP et un wax-up pour orthotic fixe est réalisé avec une clef en silicone.

A l'aide de la clef en silicone, nous fabriquons les cales en composite au maxillaire et à la mandibule. Puis, pour l'équilibrage occlusal, nous appliquons la neurostimulation au patient pendant une heure. Ensuite nous équilibrons l'occlusion en statique puis en dynamique. Nous contrôlons toujours ces ajustements avec le système informatique. Cela nous permet de valider la position de repos avec l'activité musculaire, la trajectoire d'ouverture et de fermeture mandibulaire et l'occlusion d'intercuspidie maximale.



Le patient porte les orthotics pendant au moins 3 mois. Nous validons ainsi l'esthétique et la fonction. Les symptômes disparaissent.

Après 3 mois, nous avons toutes les informations pour envisager la réhabilitation finale. Nous préparons les dents directement sur les orthotics qui nous servent donc de mock-up. Cela permet de préparer les dents à minima voir dans certains cas d'érosion sévère de ne pas préparer les dents. Nous optons pour la réalisation de double facette dans le secteur antérieur maxillaire ce qui nous permet de rattraper le guide antérieur tout en ne préparant pas les points de contact des dents.

Conclusion

Le traitement du cas présenté est un challenge qu'il nous est possible de relever dans notre pratique. Les patients présentant des dysfonctions temporo mandibulaires attendent que nous leur présentions des traitements fiables, scientifiques, avec un pronostic excellent. Aujourd'hui, avec les systèmes informatiques comme Myotronics (Bisico), nous pouvons diagnostiquer de manière précise et surtout suivre l'évolution de nos thérapeutiques. Ce patient présentait une dysfonction de l'appareil manducateur sévère. Nous devons prendre beaucoup de

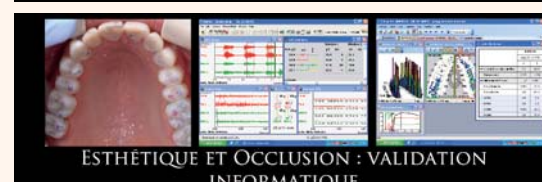
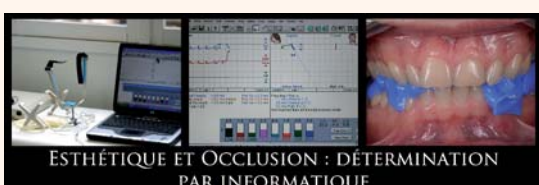


temps pour diagnostiquer puis pour évaluer et tester la nouvelle occlusion proposée. Ceci est fait dans la phase 1 avec un orthotic fixe. Pendant cette phase, aucune dent n'est préparée et tout est réversible. Pendant plusieurs mois, la nouvelle position est validée, le système informatique (K7) nous aide à trouver la position physiologique. Cette position étant confortable pour le patient, les symptômes ayant disparus, nous pouvons alors engager un traitement définitif. Ce traitement peut être de l'orthodontie, de la chirurgie, de la prothèse ou la combinaison des trois. Dans cette méthode, nous devons retrouver une occlusion physiologique en statique et dynamique. Cela est simplifié par l'utilisation de neurostimulation transcutanée (TENS) qui nous permet de nettoyer les muscles des toxines et de les déprogrammer de toutes proprioceptions. Avant d'effectuer les procédures finales de restaurations, il est impératif d'établir une occlusion stable, confortable par des données cliniques vérifiables et mesurables.

Retrouvez la bibliographie en page 10 →

DR CYRIL GAILLARD

- Praticien libéral à Bordeaux
- Diplôme de la fac de Bordeaux en 1998
- Post Graduate au LVI en dentisterie esthétique et neuromusculaire
- Fondateur du GAD Center



FORMATION EN RÉHABILITATION CERAMIQUE ADHESIVE TOTALE



POURQUOI CE PROGRAMME ?

- Si vous hésitez à réhabiliter les bruxeurs, les érosions, les usures,
- Si vous doutez sur le fait que l'occlusion peut jouer un rôle sur la posture,
- Si vous doutez de la dimension verticale, de l'OIM lorsque vous construisez une bouche,

... ALORS CE CURSUS EST FAIT POUR VOUS !



LA DENTISTERIE ADHESIVE TOTALE EN 5 ETAPES

- Cor 1 - Elaboration de plans de traitements complexes
- Cor 2 - Biomécanique mandibulaire
- Cor 3 - Réhabilitation complexe avec patient 
- Cor 4 - Coronoplastie et micro-occlusion
- Cor 5 - Réhabilitation globale avec patient 

Dédié à l'excellence

INSCRIPTION & PRIX
www.gad-center.com

+33 (0) 6 09 13 52 41
contact@gad-center.com

