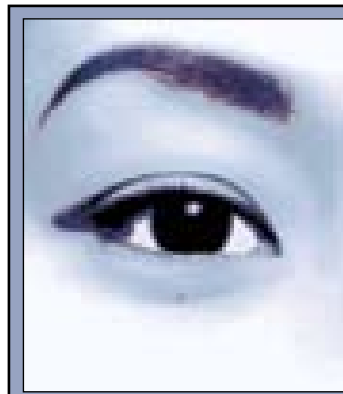


# today

## 展会会报



### 产品资讯

Today展会会报为您呈上最新的产品资讯,帮助您更好地通过本届展会交接牙科行业前沿产品信息和最近科技进展。

>>第2页



### 新闻

本期Today展会会报帮助您了解中华口腔医学会第15次全国口腔医学学术会议(2013年会)暨2013(海)国际口腔设备器材博览会最新动态,包括世界最新眼科技术发展及趋势、展会特价商品信息等。

>>第10页



### 服务

在Today为中华口腔医学会第15次全国口腔医学学术会议(2013年会)暨2013(上海)国际口腔设备器材博览会的特别服务版块中,您可以看到今年展会学术会议、参展商目录和会展的平面图。

>>第17页



## 欢迎参加中华口腔医学会第15次全国口腔医学学术会议(2013年会)暨2013(上海)国际口腔设备器材博览会



**China Dental Show 2013**  
中华口腔医学会第15次全国口腔医学学术会议(2013年会)暨2013(上海)国际口腔设备器材博览会

日期: 2013年8月15日-18日

开展时间:  
星期四-星期六: 9:00-17:00  
星期日: 9:00-12:00

地点: 上海光大会展中心

主办单位:  
中华口腔医学会  
北京市海淀区中关村南大街甲18号C座4层中华口腔医学会  
邮编: 100081  
联系电话: 0+86 10 62116665  
传真: 0+86 10 62110880

国药励展  
北京市朝阳区新源南路1-3号  
平安国际金融中心B座15层  
邮编: 100027  
联系电话: 0+86 10 84556624  
传真: +86 10 82022922

上海市口腔医学会  
美国商务部

欲了解更多信息,请访问  
[www.dental-tribune.com](http://www.dental-tribune.com)。



■ 由中华口腔医学会与国药励展共同举办的中华口腔医学会第15次全国口腔医学学术会议(2013年会)暨2013(上海)国际口腔设备器材博览会将于2013年8月15-18日在上海光大会展中心举行。学术年会是中华口腔医学会唯一主办的行业性盛会。它涵盖了口腔整个产业链以及高端专业学术会议内容,将是亚太地区首选口腔领域高层学术和技术交流、商务社交、产品采购、商业流通的国际化全方位交易和学习平台,并且得到了美国商务部(USDOC)的支持。届时将有来自海内外近万名口腔医生、民营口腔诊所决策人、义齿加工所决策人参会,牙科产品生产厂商、经销商、加工厂商共计500多家参展,规模将超过2万平米。

本届大会将交流全球最新口腔产品、生产技术,同时展示口腔医学领域最新成就。大会邀请顶尖专家做专题学术报告,期间将举办“中华口腔医学会2013学术年会”全体大会、颌面锥形束CT专题研讨会、粘接修复和即刻种植还是延迟种植专题研讨会、新进展报告会、口腔产业论坛等多场学术交流活动,参加本次年

## 《牙科世界》手机应用正式上线

■ 《牙科世界》是国内第一款关于口腔医学信息的APP应用,集数百家国内外口腔行业网站,院校,媒体,厂商等最新资讯之大全。  
《牙科世界》包括最新资讯,学术文章,教育培训,病例



会活动将获授予国家级I类继续医学教育学分8分。同期博览会现场将吸引500多家国际知名口腔生产企业,以及近2万多名口腔医生、诊所负责人、口腔生产企业的首席执行官、领先技术专家、顾问、经销商到场参观。现场将举办手术病例操作演示、现场操作班、口腔种植病例大赛、优惠采购、牙医经验交流分享等丰富多彩的现场活动。将成为亚太地区首选的口腔领域高层学术和技术交流、商务社交、产品采购、商业流通的国际化全方位交易和学习平台。是一次不出国门的国

际口腔交流、采购的盛会。

中华口腔医学会第15次全国口腔医学年会

2013年8月15-18日在上海举办“中华口腔医学会第15次全国口腔医学学术会议(2013年会)”。

本次代表大会将全力打造中国口腔医学最高水平的学术报告会议,打造中国品牌的学术会议,推动和引领中国口腔医学的发展。

全国口腔医学学术会议(2013年会)期间将举办各种继续

教育学习班。

同期举行中国口腔医学设备器材博览会。

2013(上海)国际口腔设备器材博览会

由中华口腔医学会与国药励展共同举办的2013(上海)国际口腔设备器材博览会将于2013年8月15-18日在上海光大会展中心举行,届时将有来自海内外近万名口腔医生、民营口腔诊所决策人、义齿加工所决策人参会。牙科产品生产厂商、经销商、加工厂商共计500多家参展,规模将超过2万平米。将成为亚太地区

首选口腔领域高层学术和技术交流、商务社交、产品采购、商业流通的国际化全方位交易和学习平台。

### 展商范围

展会全面覆盖口腔产业链上下游各个重要环节,全面展示了口腔行业的发展状况,将打造成为亚太地区首选口腔领域高层学术和技术交流、商务社交、产品采购、商业流通的国际化全方位交易和学习平台。预期有来自20个国家的500多家展商参展。

### 观众范围

专业观众来口腔医院、诊所以及口腔产品生产、制造和加工行业等。预计超过20000名口腔医生以及专业观众,其中20%为国际观众,来自海外多个国家,我们还将专门邀请部分特邀买家、贵宾到场参观。

展会对于专业观众免费开放(18岁以下人士恕不接待)。

参观热线: +86 (0) 10 84556607

### 展览面积

20,000平方米

讨论,最新产品,求职招聘等相关信息。

•内容丰富:十二大栏目覆盖牙科全部行业

•专业交流:专门面向牙科专业人士,海量牙科资讯准确投放,同行交流更加高效

•微博绑定:可以直接与微博绑定,让您轻松实现跨平台交流

•快速阅读:标题加图片的导览方式,充分利用您的碎片化时间

•交流便捷:评论、提问、

讨论,一键即成,随看随发

•精选文章:汇集业界的专家与意见领袖,为您精选有价值的文章,帮您通晓牙科风云

装裁链接: <http://zhijue.me/app/app48>



# 全新A-dec 400形式和功能完美结合

部件连接就位严丝合缝，这令人异常欣喜。这就好比高尔夫球手挥杆击出长球和直线球，美食家在饕餮盛宴和寻求健康中找到良好平衡，数学家在交织路径中找到的自豪与荣耀。

对于牙科医生来说，它既经济而且舒适、坚固可靠和便于操作。

A-dec 400不仅为患者提供良好的外形和功能，也为医生使用操作带来舒适。设计风格坚固可靠，适度的奢华久经考验。

2013年夏天，A-dec公开发布了最新家族成员，为牙科行业提供了一个多功能配置的治疗单元。Radius®式牙科治疗台和支撑设备可轻松围绕治疗椅旋转，实现完全左右对换。

能弯曲的超薄椅背可以让医生更靠近患者。有针对性的设计给患者提供了一个坚固和安全的支撑臂，400-lb的额定载荷设计甚至优于行业标准。

“我们的设备并未以牺牲患者舒适性为代价来提高医生工作效率，”A-dec设计

总负责人Tom McCleskey介绍，“A-dec 400让医生获得特别美学效果和性能，使之成为一项多功能的投资。”

A-dec 400同样也设计了上挂、下挂两个位置的治疗台和辅助设备。医生可以使用Radius式显示屏、手术灯、操控台、痰盂和助手单元臂。上挂式为局限的空间提供良好的灵活性，同样也为操作者利手侧提供卓越的人体工程学特性。

除了安装位置，医生可以选择A-dec提供的三种光源和特殊定制的辅助设

备，这些辅助设备可以和治疗台融为一体，并与触摸式控制台预留线路连接。

可定制款式，医生可以选择光滑无缝衬垫和长绒缝制衬垫。A-dec颜色设计范围可以让A-dec 400治疗椅具有现代审美和鲜明设计元素。

## 轻松无缝一体化

A-dec 400和A-dec 300牙科椅治疗台是紧凑可控性和真实风格的完美结合。A-dec 300治疗台设计外部小，内部大。



- 简单、合理、灵敏。A-dec 300高级触摸屏和脚踏控制开关轻松控制手机、附件、牙椅和手术光源。
- 预留内窥镜接口、超声波洁牙机、光固化灯和两个电动马达。
- 可升级配置。治疗台可以让您添加最新医疗配件。
- 按钮操控伸缩制动。将治疗台固定在符合人体工学最佳姿势高度位置。

强大、灵活的A-dec 400确保延长健康职业生涯

新型号治疗椅并没有为了患者舒适度而忽视口腔操作的人体工程学，相反是二者兼顾。增加了坚固性、左/右多功能性，这也是一个不错的投资。

- 超薄椅背允许您将膝盖放在治疗椅下方，以便获得最符合人体工程学的姿势。
- 坚固的2个档位支撑臂确保患者获得良好支撑，方便患者进出。
- Radius式治疗台和支撑设备可以围绕椅子轻松、迅速完成左/右对换多功能性。

更多信息请访问[a-dec.com](http://a-dec.com)或致电15035387478。



## 泽康中国11年 携手牙医万万千




### 2013年第一届 “寻找泽康医生”登士柏全瓷修复大赛

本次比赛包括三个环节：

- 全国有奖知识竞赛
- 全国有奖征文比赛—“我与泽康的故事”
- 全国“泽康”全瓷修复病例大赛

关于活动的具体信息和下载，  
可登入登士柏官方网站：[www.dentsplychina.com](http://www.dentsplychina.com)



For better dentistry



## today 出版人信息 dti

中国大陆地区代表	黄 懂
	中国北京市朝阳区 东四环北路6号二区 阳光上东安徒生花园 底商102-103号 100016
电话	+8610-51293736
传真	+8610-51307403
手机	+86-13911002700
电子邮件	dtichina@gmail.com
编辑/办公室	世界牙科论坛德国总部
电话	+49-341-484740
传真	+49-341-48474173
电子邮件	info@dtichina.com
网站	www.dental-tribune.com
总裁	Torsten Oemus
全球编辑	Daniel Zimmermann
商务拓展经理	Claudia Salwiczek
市场及销售服务	Esther Wodarski Nicole Andrä
制作发行	Gernot Meyer

Today China Dental Show 2013将于2013年8月15日至18日在中华口腔医学会第15次全国口腔医学学术会议(2013年会)暨2013(上海)国际口腔设备器材博览会上发行。

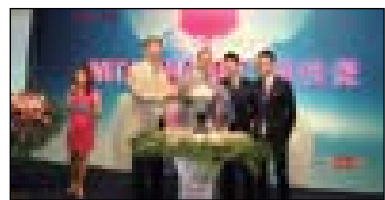
本杂志和所有文章受版权保护。任何未经事先授权就使用本刊内容的行为都将被起诉。我们对发布的学会、公司、商业信息不承担责任。本条款的法律管辖地为德国莱比锡。

# VITA ENAMIC弹性瓷隆重上市

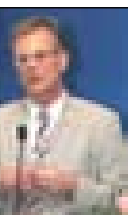
2013年6月10日VITA ENAMIC 弹性瓷产品发布会在北京国家会议中心圆满落幕。本次发布会邀请到了数十位国内外知名专家，技师莅临现场，分享他们对于VITA ENAMIC弹性瓷的使用体验。为现场参与发布会的300多位口腔行业的同仁带来了一场视听的盛宴。



丰达牙科器材有限公司CEO张振威，市场总监张振邦，VITA全球产品经理Mr. Greg luengen，VITA亚太区销售经理Mr. Martin gollner一同点亮了VITA ENAMIC弹性瓷发光球，为发布会拉开了序幕。



从左至右: Mr. Greg luengen, Mr. Martin gollner, 张振威, 张振邦



VITA 全球产品经理 Mr. Greg luengen



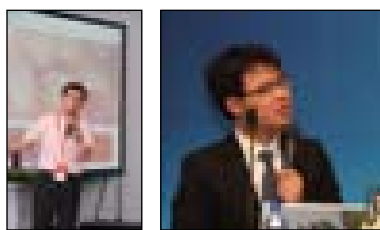
丰达牙科器材有限公司市场总监张振邦

丰达牙科器材有限公司CEO和VITA全球产品经理Mr. Greg luengen分别上台致辞，对ENAMIC弹性瓷在中国的发布寄予了祝福和期待。

丰达牙科器材有限公司市场总监张振邦先生简短而生动的介绍了ENAMIC弹性瓷的特点和临床优势。

VITA ENAMIC 弹性瓷是一种创新的复合型双层网状结构齿科陶瓷材料。这种齿科陶瓷的显著特点是材料内部占主导优势的瓷网状结构与高分子聚合物网状结构交叉混合形成一种新的稳定的复

合结构。VITA ENAMIC弹性瓷除自身高强度特点外更表现出优越的弹性，因此它特别适合制作后牙全冠修复和轴壁仅可极少量备牙的修复体。它优越的可靠性能不仅体现在材料的精度上，如边缘密合性；更体现在与之相匹配的切削精度上。此外，这种仿真性材料除可以模仿同一属性天然牙的颜色外，更可以由于自身



左图: 北京大学口腔医院刘峰副教授  
右图: 上海同济大学口腔医院刘伟才副教授



优越的透光性模仿天然牙的透度。VITA ENAMIC弹性瓷优异的材料性能重新诠释强度的定义，其材料的弹性模量与天然牙牙本质相接近，其磨损性能与天然

牙的牙釉质相接近，这些优势将天然牙的特性完美呈现。

发布会的高潮是国内知名专家和技师依次上台分享他们的使用体验。分别有北京大学口腔医院刘峰副教授，上海同济大学口腔医学院刘伟才副教授，北京瑞尔口腔医院郭航教授，深圳瑞尔齿科彭勃医师，香港激光植牙中心谢德安医师，东莞柏登齿科杨光医师，台湾维艺美学牙医诊所罗士杰医师，北京和胜义齿制作有限公司徐勇技术总监，深圳唯特美义齿技术有限公司周国基技术总监。他们精彩的介绍和真实的经历分享更加印证了VITA ENAMIC弹性瓷非凡的品质和卓越的性能。令在场的每一位听众对VITA ENAMIC弹性瓷从好奇，了解进入到跃跃欲试的状态。

最后，VITA公司战略合作伙伴西诺德公司亚太区总经理Mr. Henning muller也来到现场为VITA ENAMIC弹性瓷中国区发布送上了美好的祝福。

发布会现场同时开通了丰达牙科器材官方微博互动环节，在3个多小时的发布会里，发送现场照片并@3位好友，就有机会获得VITA送出的线性比色板，VITA ENAMIC体验券，VITA书包，VITA项链等惊喜大礼。据统计发布会当天微博发布，转发，评论数超过几千条，不论是现场观众，还是未能到场的业内人士都在同一时刻享受到了VITA ENAMIC弹性瓷发布带来的震撼和惊喜。

祝愿VITA ENAMIC弹性瓷能给医生和患者都带来福音!

## 19<sup>th</sup> Dental South China 2014 International Expo 华南国际口腔展



Top Dental Show | 顶尖盛事博览牙科  
in China

3月6-9日  
中国·广州



www.dentalsouthchina.com

广州·中国进出口商品交易会琶洲展馆C区

主办方: 广东国际科技贸易展览有限公司

电话: 0086-20-83561078

参展联系: 0086-20-83561166

参展联系: 0086-20-83561589

Email: dental@dti.cn

Email: dental-south@dti.cn



today About the publisher dti Dental Tribune International

Editorial/ Dental Tribune International GmbH  
Administrative Office Holbeinstr. 29  
04229 Leipzig, Germany  
Phone +49-341-484740  
Fax +49-341-48474173  
E-mail info@dental-tribune.com  
Internet www.dental-tribune.com  
CEO Torsten Oemus  
Group Editor Daniel Zimmermann  
Business Development Manager  
Claudia Salwiczek  
Marketing & Sales Services  
Esther Wodarski  
Nicole Andrä  
Executive Producer  
Gernot Meyer

Today CDS 2013 will appear at the 15th CSA Annual Meeting & 2013 China Dental Show, Shanghai, August 15-18, 2013.

The magazine and all articles and illustrations therein are protected by copyright. Any utilization without prior consent from the editor or publisher is inadmissible and liable to prosecution. No responsibility shall be assumed for information published about associations, companies and commercial markets. General terms and conditions apply, legal venue is Leipzig, Germany.



同一个创新纳米科技平台  
造就两款卓越的  
纳米充填树脂

### Filtek™ Z350 XT满足您一切需要

Z350 XT纳米流体树脂和纳米通用树脂具有一样卓越的操作手感。

3M ESPE独有的纳米科技带给您：

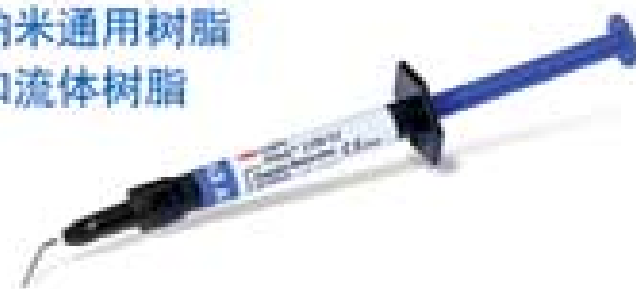
- 卓越的美学效果
- 无与伦比的抛光保持性
- 与天然牙釉质一样的耐磨性

Filtek™ Z350 XT  
美学修复最佳拍档。



### Filtek™ Z350 XT

纳米通用树脂  
和流体树脂



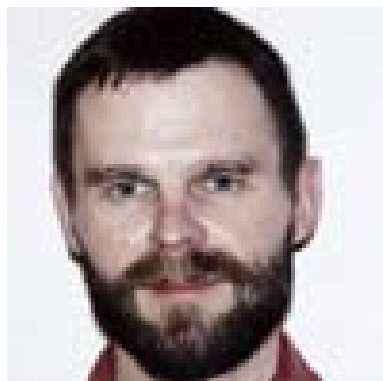
© 3M 2011. All rights reserved. 3M, ESPE and Filtek are trademarks of 3M or 3M ESPE AG.  
\*Versus competitive materials tested.

▶ [www.3MESPE.com/Filtek](http://www.3MESPE.com/Filtek)

**3M** ESPE

# 没有最好，只有更好！

Tomas Chytil, 3M ESPE, 赛菲尔德, 德国



Dr. Bradley D. Craig, 3M ESPE产品事业部高级产品研发专员, 圣保罗, 明尼苏达州。

Crai博士, 你参与了一系列成功产品的研发工作, 包括3M™ ESPE™ Ketac™ N100 光固化纳米玻璃离子, 3M™ ESPE™ Filtek™ Z350 流动树脂, Filtek™ 至尊纳米树脂, 3M™ ESPE™ Adper™ Scotchbond™ XT 粘接剂和P90后牙低收缩树脂。其中的很多产品都是基于纳米技术。那么纳米复合树脂到底有哪些独特之处呢?

复合树脂主要由有机树脂基质和无机填料组成。这两个组成部分都可以被改变, 以优化材料的性质。例如, 复合材料的填料的尺寸对物理性能是至关重要的。混合填料复合树脂其填料由尺寸不一的大填料和微填料组成。因此, 它们具有较高的强度。微填料树脂仅含有微填料, 使材料具有出色的初始光泽度和抛光保持性, 但与混合填料树脂相比, 它的机械强度差得多。

纳米复合树脂呈现出独特的材料优势, 它将混合填料树脂的高强度和微填料树脂的美观性融为一体。这种完美融合是通过一种创新的方法来实现的: 纳米尺寸的颗粒被添加到树脂基质中, 以散在的单个颗粒, 和聚集团的形式存在。这些经部分气化处理过的填料在磨损时以较

微米级填料小得多的尺寸被磨掉。因此, 这种微纳米结构的纳米基团赋予材料出色的抛光保持性, 与以往的混合或纳米混合填料树脂相比, 表面光滑度的保持更好。与此相反, 当混合或纳米混合填料树脂中微米级的颗粒破坏或磨损时, 树脂形成坑状粗糙表面。

您参与研发的另外一个产品 Z350XT 近期上市了, 您能简单给我们介绍一下它的技术特点吗?

Filtek™ Z350XT 通用纳米树脂不但能满足后牙充填所需要的高抗压、抗弯和断裂韧性等强度要求, 而且其卓越的美观性同样可以满足前牙多层充填和美学修复的需要。Z350XT 全系列拥有四种透明度, 36个牙色, 通过合理的牙色组合可以完美模拟天然牙由内而外的自然牙色。另一个显著的特点是前面提到的专利纳米技术, 使 Z350XT 的抛光性和抛光保持性及其出色。填料颗粒大小的差异, 使纳米树脂与其他混合填料树脂相比, 不但初始抛光性可以比拟天然牙釉质的高光泽, 而且长时间使用后依然表现出出色抛光保持性。抛光保持性实验中, 我们用 6000 次刷牙循环模拟长期的使用磨损, Z350XT 纳米树脂与其它产品相比其优势显而易见。最后, 因为填料的高比例含量, 其塑形性能以及不粘器械的特性让材料的操作手感非常出众。



Z350XT 有 4 种透明度 36 种牙色选择, 满足医生多重美学需求。

这种材料是通过什么高科技生产制造的?

Z350XT 的填料是由二氧化硅/氧化锆纳米基团, 20nm 的纳米二氧化硅及约 10nm 的纳米氧化锆颗粒以经过优化的预设的比例组成。单个的球形颗粒进行硅烷处理, 那些用于纳米基团的颗粒与氧化锆颗粒混合。随后, 纳米基团也用硅烷处理。硅烷化过程使填料与树脂基质更相容并产生化学结合。最后, 所有的纳米颗粒和纳米基团都被包裹在树脂基质中, 成为整体, 这就是我们的纳米树脂。

为什么要对已经广受好评和成功验证的 Z350 做各种优化, 生产出 Z350XT, 具体有哪些改进?

我们的理念是没有最好, 只有更好, 我们的目标是把一个成功的产品变得更好, 特别是美学方面的表现。我们希望创建一个新一代纳米复合材料。所以, 我们把牙本质色, 体色和牙釉质色树脂的长期抛光保持性改进的更好。用于 Z350XT 的纳米基团与周围基质的磨损更加均匀一致, 从而使修复体的表面特别光滑。此外, 透明色树脂的操作手感也得到了改进, 并赋予 X 线阻射性。新树脂有传统管装也有胶囊装。4 种透明度的颜色标码直观醒目, 便于颜色的选择。另外单色充填时使用的树脂饱和度更加广泛, 能满足各种病例需求。此外, 我们还给材料添加了自然的荧光效果, 让最终的修复体在任何光源下都能以假乱真。

研发是怎样的一个过程?

Z350XT 的研发花了好几年的时间。数十名来自不同的专业领域的人参与其中, 从实验室工作人员到营销专家。实验和开发工作之后做了广泛的测试和评



工作中的科学家们

估, 不断调整, 最后才确定满意的最终配方。在 2010 年春季, 全新的 Filtek™ Z350XT 得以问世。

在 Z350XT 研发的过程中遇到的最大的障碍是什么?

产品研发的过程中, 总会遇到这样或那样的困难, 例如在对透明色树脂做改进时, 如果要做到逼真的天然牙釉质效果, 材料必须要同时具有乳光性和 X 线阻

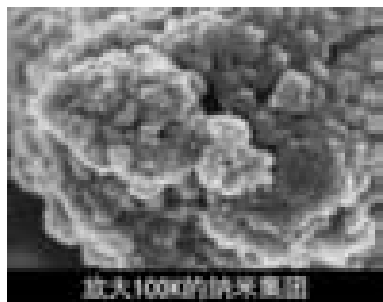
射性, 而且还要保证其美观性、抛光性和强度不受影响, 这就意味着我们要做的, 而且现在已经做到了的不仅仅是材料性能调整改良, 而是要研发一种全新的填料来满足以上所有要求。

另一个更大的挑战是, 如何在保持 Z350 树脂已有的出色性能的基础上对其不足之处做进一步改善。毕竟对材料某一性能的改变也会导致其它性能发生不同程度的变化。而 Z350 已有那些优势特性是我们必须要保留的。幸运的是最终我们也做到了, 实现对 Z350 优化目标的同时没有损失任何已有的优势特性, 诞生了全新的 Z350XT。正是因为这些原因, 使得 Z350XT 整个开发过程异常的耗时耗力。只有一个伟大的团队才能实现。3M ESPE 就是这样的杰出团队, 我们花费无以计数的时间和精力只为呈现更加出色的产品和技术, 为临床医生和患者服务。

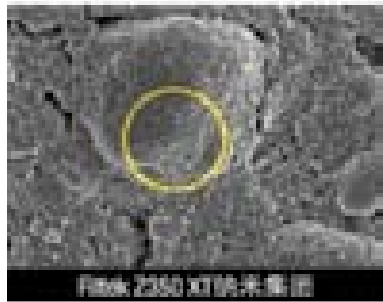


刷牙磨损实验 6000 次循环以后, 可以看到 Z350XT 体色 (中) 和 Z350XT 透明色 (右) 树脂表现出比其他品牌对比产品更出色的抛光保持性。

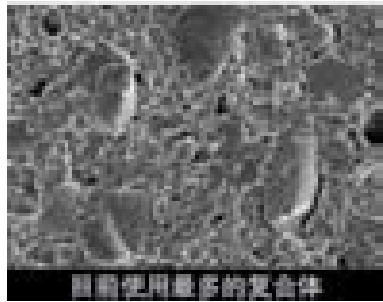
# 更美观，更坚固，缔造无限完美可能



放大 1000 的纳米基团



Filtek Z350 XT 纳米基团



目前使用最多的复合树脂

SEM 照片提供: J. Perdigao 博士, 明尼苏达州大学。

想要知道为什么 Filtek™ Z350XT 纳米通用树脂的修复效果无与伦比, 那么你首先要了解我们独有的纳米科技。Filtek™ Z350 XT 纳米通用树脂卓越的美学性和抛光性正是源于其独有的纳米填料。

3MESPE 的专利工艺将纳米颗粒融合成纳米基团用于合成纳米树脂。在磨损过程中, 纳米基团的磨损率与周围的树脂基质十分接近。因此修复体可以长期保持光泽的表面形态。

“真正的”纳米技术使 Filtek™ Z350 XT 具有和牙釉质相当的耐磨损力。

一项 5 年临床试验证实 Filtek™ Z350 通用树脂的合面磨损率与牙釉质没有明显差异。Filtek™ Z350 XT 源于同样的纳米技术, 而且离体实验证实其实耐磨损与 Filtek™ Z350 相当, 所以您可以放心地用 Filtek™ Z350 XT 充填任何牙位。

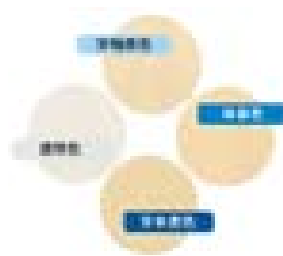
来源: Professor Paul Lambrechts and colleagues, Katholieke Universiteit Leuven, Belgium.



目前使用最多的复合树脂

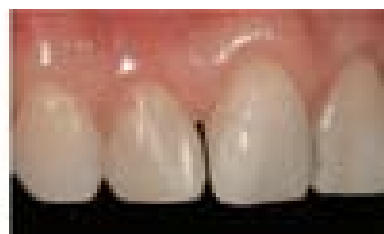
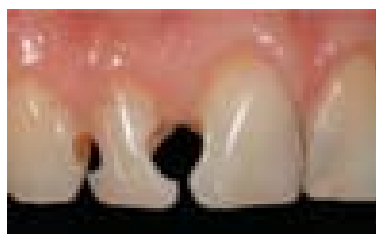
Filtek™ Z350 XT 通用纳米树脂本体色

Filtek™ Z350 XT 通用纳米树脂透明色



现在 Filtek™ Z350 XT 通用纳米树脂为您提供 4 种透明度 36 种牙色选择, 简单合理的色系设计, 丰富完整的牙

色组合, 全面满足单色充填, 双色充填或多色充填需要, 缔造逼真自然无限可能。



III 类洞, 使用了 Filtek™ Z350XT 通用纳米树脂的一种本体色, A1B。照片提供: Rafal Medzin 医生, Dentura 诊所, 波兰。



使用单色 Filtek™ Z350XT 通用纳米树脂来置换银汞充填物, 此修复体强度高, 美观性更佳。照片提供: Grant Chyz 医生。

## 新A-dec 400 Radius定位及款式成为亮点

A-dec今天宣布推出他们新款治疗单元方案A-dec 400。现已能向世界各地的医生提供牙科治疗椅和治疗台组合。

A-dec 400集优雅与多功能为一体。令人瞩目的灵活性、便捷性和舒适性，A-dec 400满足简洁的需求，在价格上更具有竞争优势。它是A-dec其它产品如A-dec 500和A-dec 300的一个补充。

新型A-dec 400为牙科行业提供了一个真正灵活的配置选择，以适应医生的

不同要求。Radius®式牙科治疗台和支撑设备可轻松围绕治疗椅旋转，实现完全左/右对换。

为了提高治疗单元熟练程度，便于医生治疗时距离患者更近，A-dec 400采用超薄椅背、位置制动装置和辅助设备更符合人体工学，避免了不必要的移动。

“我们的设备并未以牺牲患者舒适性为代价来提高医生的工作效率，”A-dec设计总负责人Tom McCleskey介绍，“A-dec

400让医生获得特别美学效果和性能，使之成为一项多功能的投资。”

新的A-dec 400同样为治疗台和支撑部件设计了适当的固定位置。医生可以使用Radius式显示屏、手术灯、控制台、痰盂和助手单元臂。前位固定位置为局限的空间提供良好的灵活性，同样也为操作者的利手侧提供卓越的人体工学特性。

除了固定位置，医生可以选择A-dec提供的三种光源和特殊定制辅助设

备，这些辅助设备和治疗台融为一体，而且可以与触控控制板预留线路连接。

新型牙科椅最大患者载荷强度400-lb，甚至优于行业标准。新扶手设计同样给患者提供了一个坚固和安全的支撑臂。

可定制款式，医生可以选择光滑无缝衬垫和长绒缝制衬垫。A-dec颜色设计范围让A-dec 400治疗椅具有现代审美和鲜明设计元素。



### 关于A-dec

作为世界牙科治疗椅、治疗台和牙科手术灯制造业的领军者，A-dec为全球牙科医生和患者提供了更为优越可靠的牙科设备解决方案。

在俄亥俄州纽伯格A-dec近50英亩的工业园里，容纳了全国最先进的制造工厂和旨在学习、探索的A-dec教育中心。在英国、澳大利亚和中国的A-dec工厂支撑着一个遍布世界各地，超过100个国家的授权销售网络。

## 咀嚼功能障碍与痴呆症的研究

瑞典斯德哥尔摩：老年人咀嚼功能受限及牙齿脱落可能与痴呆有关。在一项500多名77岁及以上瑞典人参与的调查中，研究人员发现咀嚼固体食物有困难的参与者患有认知障碍的风险更高。

鉴于欧洲老龄化情况稳定，一些研究表明牙齿缺失患有痴呆的风险可能更高。然而，瑞典卡罗琳医学院（Karolinska Institute）和卡尔斯塔得大学（Karlstad University）牙科学部和老龄化研究中心研究人员表示并没有就咀嚼功能的重要性开展全国代表性的直接研究。

因此，他们打算通过一项选取557名老年人作为代表性样本的研究来确定普通老年人群牙齿缺失、咀嚼功能和认知能力之间是否有关联。已经检查了参与者的认知功能和口腔状况。

研究显示牙齿缺失情况严重及硬食物咀嚼有障碍的老年人更容易发生认知障碍。即使是控制了性别、年龄、教育程度和心理健康问题等通常有损认知功能的变量，上述关联性依然存在。

研究人员说道，这种情况的原因之一可能是牙齿较少或无牙使咀嚼变得更为困难，导致了大脑供血减少。

根据经济合作与发展组织（Organisation for Economic Co-operation and Development, OECD）相关信息了解，2006年欧洲估计有730万人患有痴呆症。瑞典、意大利、瑞士和德国发病率最高，其人口总量的约1.8%被确诊患有此病。与之相对，土耳其、斯洛伐克和爱尔兰不到1%的人口患有该病。该组织表示，2006年欧洲老年痴呆症及其他痴呆症有关的花费预计为1770亿欧元。

此外，预计到2050年欧盟65岁及以上的人口数量将翻番。OECD阐述道，随着老龄化问题的加剧，痴呆人群数量及财政负担也将持续增长。

**KaVo Sybron**  
卡瓦盛邦

**卡瓦梦想之旅**  
**邀您启程**

08.15

MM

DD



手机扫描卡瓦中国微信二维码，  
获取更多活动信息

展位号: **F1-A02**



# 机动灵活

全新A-dec 400, 全方位考虑医生工作效率、人体工程学及患者舒适度。  
设计典雅、功能全面。A-dec 400外形与功能面面俱到，  
操作简单、风格多样且价格实惠。

详细信息请致电：15035387478或访问：[a-dec.com](http://a-dec.com)。

  
reliablecreativesolutions

患者椅  
治疗台  
手术灯  
显示器支架  
治疗边柜  
治疗用手机  
感染防控

# 多乐氟<sup>®</sup> 氟化钠护齿剂（口腔用）

高浓度氟化物保护，快速锁定



国家进口二类医疗器械，  
注册号：国食药监械(进)字  
2011第2633746号  
生产企业在 Colgate-Palmolive Co., Limited  
地址：香港湾仔皇后大道东183号

高浓度氟化物保护：  
预防龋病<sup>1,4</sup>

多乐氟<sup>®</sup> 传承40年，有效的氟化物防龋方法，值得信赖！

## ① 治疗适应症

用作儿童和成人综合性防龋措施的一部分。  
用于：复发龋齿预防，龋齿发展的预防，正畸矫正器周围脱钙化的预防，窝沟（咬合面）龋齿的预防。

## ② 剂量和使用方法

多乐氟<sup>®</sup> 氟化钠护齿剂（口腔用）应该由牙医涂在你的牙齿上。使用多乐氟<sup>®</sup> 氟化钠护齿剂（口腔用）之前，额外的菌斑应该被去除并将牙齿干燥。使用小刷子、探针或棉签在牙列中最易患龋的部位涂一层多乐氟<sup>®</sup> 氟化钠护齿剂（口腔用）。

## ③ 推荐的单次使用剂量：

用于乳牙列：不超过0.25ml (=5.65mg氟)  
用于混合牙列：不超过0.40ml (=9.04mg氟)  
用于恒牙列：不超过0.75ml (=16.95mg氟)  
用于预防龋齿，通常每6个月重复一次，  
但也可能更频繁的应用（每3个月一次）

1. 1998年，美国牙科协会（ADA）对多乐氟<sup>®</sup> 氟化钠护齿剂（口腔用）进行了全面评估，并得出结论：多乐氟<sup>®</sup> 氟化钠护齿剂（口腔用）是一种有效的防龋剂。2. 2001年，美国牙科协会（ADA）对多乐氟<sup>®</sup> 氟化钠护齿剂（口腔用）进行了全面评估，并得出结论：多乐氟<sup>®</sup> 氟化钠护齿剂（口腔用）是一种有效的防龋剂。3. 2001年，美国牙科协会（ADA）对多乐氟<sup>®</sup> 氟化钠护齿剂（口腔用）进行了全面评估，并得出结论：多乐氟<sup>®</sup> 氟化钠护齿剂（口腔用）是一种有效的防龋剂。4. 2001年，美国牙科协会（ADA）对多乐氟<sup>®</sup> 氟化钠护齿剂（口腔用）进行了全面评估，并得出结论：多乐氟<sup>®</sup> 氟化钠护齿剂（口腔用）是一种有效的防龋剂。





# Tribune CME

## 6 Months Clinical Masters Program in **Implant Dentistry**

12 days of intensive live training with the Masters  
in **Como (IT), Maspalomas (ES), Heidelberg (DE)**



**Live surgery and hands-on** with the masters  
in their own institutes plus online mentoring and  
on-demand learning at your own pace and location.

Learn from the Masters of Implant Dentistry:



Dr. Tiziano Testori



Dr. Hsin-Lay Wang



Dr. Scott D. Ganz



Dr. Jose Navarro



Dr. Philippe Russe



Dr. Stavros Polakianos



Dr. Marius Steigmann

### Registration information:

**12 days of live training with the Masters**  
in Como, Heidelberg, Maspalomas + self study

Details and dates on [www.TribuneCME.com](http://www.TribuneCME.com)

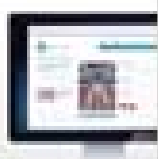
**Curriculum fee: € 11,900**

contact us at tel.: **+49-341-48474-302** / email: [request@tribunecme](mailto:request@tribunecme)

(€ 900 when registering, € 3,500 prior to the first session, € 3,500 prior to the second session, € 4,000 prior to the last session)

**Collaborate**  
on your cases

and receive hours of  
premium video training  
and live webinars



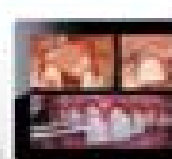
**University**  
of the Pacific

you will receive a  
certificate from the  
University of the Pacific



**Latest iPad**  
with courses

all early course content  
and iPad webinars from  
premium dental courses



**100** ADA CERP  
C.E. CREDITS

**ADA C.E.R.P.**® | Continuing Educator  
Recognition Program

Tribune America LLC is the ADA CERP provider. ADA CERP is a service of the American Dental Association to assist dental professionals in identifying quality providers of continuing dental education. ADA CERP does not approve or endorse individual courses or instructors. It does not imply acceptance of credit hours by boards of dentistry.