

香港,2014年2月28日出版

会员资料

成为会员即可获得每期资料

第14卷第1+2期

世界牙科论坛同时以英语、法语、德语、西班牙语、意大利语、俄语等25种以上不同语言的版本在全球90多个国家发行



AUSSI研究声称：牙医容易产生视觉错觉

牙科专家往往会陷入Delboeuf幻觉，即当在一个更大的范围内观察时，封闭的区域往往显得比它们实际尺寸要小。 ▶ 第3页



人才流失导致贫穷国家卫生工作者严重短缺

据研究人员介绍，由于贫穷国家培养的专家移民到富裕国家，导致卫生工作者严重短缺，因此贫穷国家受到的影响最严重。 ▶ 第5页



牙医收入下跌

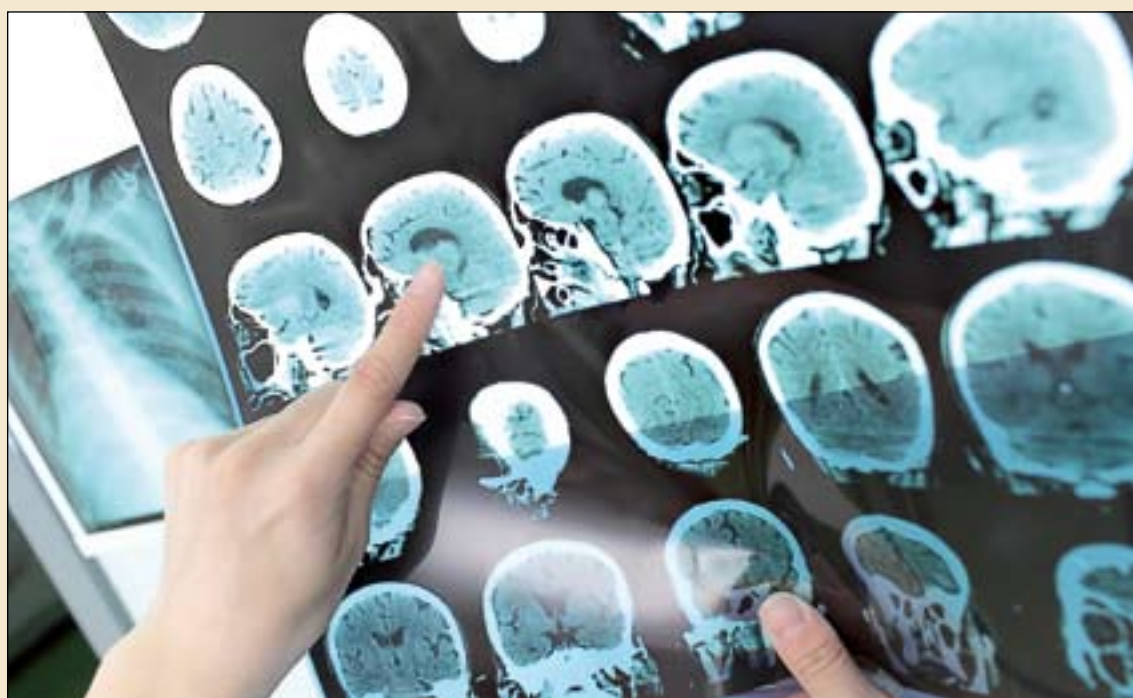
覆盖2011-12年度的英格兰和威尔士两地，对全职及兼职开业初级保健牙医的收入与支出的报告表明牙医收入持续下跌。 ▶ 第22页

焦虑患者的牙科治疗出没于大脑记忆

日本、东京：几乎每十牙科病人当中，就会有一个病人，听到牙钻或吸唾系统的声音就会感到恐惧。在美国最近的神经科学会议上，日本研究人员提出了新的研究结果，就‘在治疗期间，焦虑患者的大脑如何做出反应’有了新的见解。使用功能磁共振成像，一种通过神经成像来测量大脑活动的检测手段，显示当使用的各种牙科器械发出声音时，焦虑患者的左尾状核活性更强。然而，当发出中性的声音，像一个圆号或纯音时，这一区域的活性显著降低。

当对照组的无焦虑患者听到相同的声音时，未检测到显著的神经活动。相反，这些患者在与听觉处理和其他神经功能相关联的左右颞脑回表现出更强的活性。

来自日本齿科大学儿童牙科系的刈部浩之研究员提出“最近的研究已经表明，基底神经节，包括尾状核，可能行使学习和记忆的功能。因此牙科畏惧组受试者可以从记忆中牙科治疗的声音接收到反馈。”



尾状核与学习记忆功能有关。(DTI/图片提供)

他认为：虽然他的研究结果尚未发表，但是仍可用于评估牙科畏惧症患者采取的干预措施的有效性，如认

知行为治疗。

这项研究是首次测量了牙科治疗器械的声音如何与大脑活动相关。

它证实了牙科焦虑症的发生主要是有原因的，而不是对牙科治疗疼痛的恐惧。DT



独家专访

著名牙科管理专家、北京南区口腔医院院长程小林医生
详见本刊第7页



有关消毒事件的报道

香港大学牙科卫生服务中心使用消毒不当的器械造成了一起事件，该事件是因一个值班牙科手术助理没有完成器械包高压灭菌处理引起的。台北台湾大学教师组成的调查小组在台湾医学会杂志上发表了一份报告，认为：尽管数百名患者使用了未经消毒的牙科器械，但并未检测到感染病例。

在十一月初，香港卫生防护中心从大学得知此事件。随即，对在10月30日至2013年11月2日接受过牙科治疗的350多名患者进行了检测，以排除细菌感染或病毒如乙型肝炎，丙型肝炎或艾滋病毒的感染。

除了要遵循标准的消毒控制标准，调查小组建议修改高压灭菌流程。DT

世界牙科论坛微信公众账号开通!

“世界牙科论坛”公众账号是世界牙科论坛在微信平台上的权威发布平台。通过微信社交平台，我们每天向订户推送牙科的最新资讯、实用技术文章以及培训与会议消息。您只需要添加“世界牙科论坛”公众账号，新鲜牙科资讯唾手可得，选择“查找公众号”输入“世界牙科论坛”或“dti-china”关注即可。或者扫描本文中的二维码添加。DT



全球热议 IPS e.max

加入我们！共同感受 IPS e.max® 易美全瓷美学修复带来的惊喜!

建议搭配使用 MultiLink® N 水门汀套瓷 以达到最完美的效果

ivoclar vivadent

www.dentistx.com

NewTom杰诺的性能超过我的想象

李桂芳, 山西红十字口腔医院放射科主任

我院引进的NewTom GiANO全新其强大的CT功能, 以及多视野选择, 确的1:1成像技术, 造就了高品质的三合一锥形束CT, 是对放射科工作带来了口腔全方面的放射检查, 对检查全景片和头影测量影像。我们对设备极大保障。与以往相比, 该设备操作测埋伏牙、多生牙、种植牙起到了非的操作都是通过iPad来完成的, 这项功能得到了所有医生和患者的一致好评。DT



NewTom

高端锥形束CT

GiANO-杰诺

NewTom全新中大视野“三合一”锥形束CT

D11 × H8 cm 360度扫描无拼接视野

“NewTom”级三维高清影像 (体素0.075-0.15mm)

40种曲面断层及头影测量二维检查模式
(包括颌弓动态1:1轴向位序列断层)

模块式设计, 所有2D机型均可随时升级至3D

使用简单, 操作和图像演示均可通过iPad完成

美中意国际贸易(北京)有限公司
北京市海淀区中关村南大街2号数码大厦A座617 电话:+86 10 51626940/1
上海市徐汇区田林路140号越界创意园28号楼G20 电话:+86 21 60823025
网址:www.newtom.cn www.newtom.it

出版者信息

世界牙科论坛

— DENTAL TRIBUNE · 中国版 —

© 2014, Dental Tribune International GmbH. 版权所有

Dental Tribune, 世界牙科论坛将尽自己最大的努力, 准确报道临床信息和制造商的产品信息, 但我们不能为产品信息的有效性承担责任。由于信息的不断变化, 我们也不能保证您阅读这些信息时的准确性和完整性。我们也不为产品名, 产品权和广告说明承担任何责任。作者发表的信息只代表他们个人的观点, 不代表Dental Tribune的观点。

本刊物由香港出版发行 亚太区总部

地址: 香港湾仔谭臣道111号
豪富商业大厦20楼A室
电话: +852 3113 6177
传真: +852 3113 6199

中国联络处

北京市朝阳区东四环北路6号二区阳光上东安徒生花园底商102-103号
邮编: 100016

电话: 86-10-51293736

传真: 86-10-51307403

电子邮件: info@dtichina.com

网址: www.dentistx.com

亚太执行总编: 黄 懂

执行主编: 陈 佼

执行编辑: 高海萍 贾刘合

翻 译: 李 亚 贾刘合

刘丹丹 曹 丽

市场部经理: 刘雪静

由世界牙科论坛国际集团出版

出版者 Torsten Oemus

全球编辑/亚太管理编辑

Daniel Zimmermann

newsroom@dental-tribune.com

+49 341 48 474 107

临床编辑

Magda Wojtkiewicz

网络编辑

Yvonne Bachmann

Claudia Duschek

版权编辑

Sabrina Raaff

Hans Motschmann

出版者/总裁/CEO

Torsten Oemus

财务总监

Dan Wunderlich

媒体销售经理

Matthias Diessner (Key Accounts)

Melissa Brown (International)

Peter Witteczek (Asia Pacific)

Maria Kaiser (USA)

Weridiana Mageswki (Latin America)

Hélène Carpentier (Europe)

市场及销售服务

Esther Wodarski

Nicole Andra

会计

Karen Hamatschek

商务拓展经理

Claudia Salwiczek

制作及发行经理

Gernot Meyer

AUSSI研究声称： 牙医容易产生视觉错觉

澳大利亚里斯莫尔：在镜子中看到的物体比物体的实际位置要远，这是由世界各地的司机每天都会出现的一个常见错觉。来自澳大利亚和新西兰的一组心理学家和牙科研究人员提出，物体产生的误导性的视觉感知也是导致牙医有时所备的洞型相对应该要充填的洞略大或者所扩的根管比应该要充填的根管略大的原因。

2002年和2006年，对八名来自新西兰的执业牙髓病专家进行了临床现场测试，研究人员发现：牙科专家往往会陷入Delboeuf幻觉，即当在一个更大的范围内观察时，封闭的区域往往显得比它们实际尺寸要小。就他们的情况而言，手机钻头在牙体组织的包绕下显得更小，而周围组织由于视觉错觉显得更大，导致患者的健康牙体组织被更多去除了。

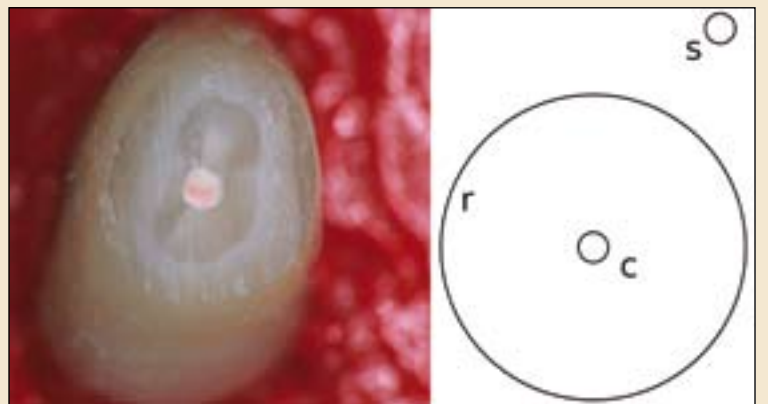
研究人员在这项报道中指出：牙医在备洞时是否不知道这种错觉还未明了，但是建议将他们的发现纳入到临床训练的早期阶段，以减少由于去除了过多的牙体组织所导致的牙根破裂和穿孔的风险。他们还补充道，这还应该扩展到可能会受视觉错觉影响的保健治疗的其他领域。

来自澳大利亚南十字大学的Robert O'Shea教授是该研究的主要作者和心理学专家，她指出“在进行口腔操作时，医师应保留尽可能多的健康组织。知道‘他们的眼睛可能会欺骗他们，从而去除更多的不必要的健康组织’这一点很重要。”

比利时科学家Joseph Remi Leopold

Delboeuf在1865年首次发现了这种错觉的存在，并以他的名字命名。有报道，餐厅利用这种错觉，即在同样大小的周围环境中使用较小的盘子欺骗顾客。

有关的最新研究中，令不知晓幻觉参数的参加者治疗20颗以上的拔除牙和根充牙。要求参与者利用自己平时的手用器械备牙时去除尽可能少的组织。**DT**



研究参与者备洞通常过大，这可能是受Delboeuf错觉的影响，即当在一个更大的范围内观察时，封闭的区域往往显得比它们实际尺寸要小。（DTI图片提供 Robert P. O'Shea, 澳大利亚）

孩子不使用汞合金

菲律宾环保组织呼吁菲律宾牙医协会代表议院通过“逐步减少将汞合金作为儿童充填材料”这项决议。BAN有毒物质和口腔医学与毒理学国际协会的菲律宾代表说，这项禁令可保护易感人群收到有害物质的损害。

根据两个菲律宾组织报道，汞合金充填物显著增加了因个体和小型金矿开采而至高汞暴露国家的汞暴露量。**DT**

贴面树脂水门汀 Variolink® N

贴面美学效果 **建议粘固前使用试戴糊剂**

Variolink® N 适应范围广，粘固强度高

官方微信

义获嘉伟瓦登特（上海）商贸有限公司
地址：上海市静安区武定路881号1号楼2楼
电话：+86 21 6032 1657
传真：+86 21 6176 0968
邮件：info.cn@ivoclarvivadent.com
网址：www.ivoclarvivadent.cn

3M™ ESPE™ Sof-lex™ 旋风抛光轮 研磨工艺在牙科的应用

Thorsten-Simon Eickholt, 德国

3M ESPE每年都会推出不少创新产品，其中很多创新产品中采用的科技灵感都是源于3M其他部门广为应用的技术。通过对这些成熟技术的改良，让他们可以满足齿科行业的需要，或者与其他技术相结合，创造出全新的高质量的创新产品。

3M ESPE最新的创新产品Sof-lex™旋风抛光轮也正是这样诞生的。这种全能抛光轮用于树脂充填形态雕塑后的精细修形和抛光，对于玻璃离子修复体和丙烯酸酯的材料也同样适用。除此之外，Sof-lex™旋风抛光轮还特别适用于用于间接修复的聚合物材料，如3M 3MTMESPETMLava™ Ultimate优

韧瓷CAD/CAM修复材料或贵金属及半贵金属的抛光。(图1)

源自工业的灵感……

Sof-lex™旋风抛光轮的设计源自于3M™Scotch-Brite™鬃毛抛光轮，这种抛光轮有不同粗细，直径和厚度选择，它可以用作自动修理，引擎再造，广泛应用于各工业领域，如航天工业，电子制造等。除此之外，它还被用作珠宝和艺术品精细部件的清洁，修形和抛光。

3M™Scotch-Brite™硬毛抛光轮由包裹着研磨颗粒的弹性鬃毛组成。3M的专利技术使得抛光轮的工作面始终能够保持有足够的研磨颗粒，以保证在抛光轮的使用期限内可以有稳定一致的抛光效果，通常来说它的使用寿命要比传统的抛光轮长的多。与此同时，由于鬃毛具有弹性可弯曲，可以很容易适应各种不规则的表面，保持一致的抛光效果。更加值得一提的是，这种创新的抛光轮设计还可以在快速抛光的同时避免抛光表面的大量产热。(图2)



图1



图2: 3M™Scotch-Brite™鬃毛抛光轮。



Sof-lex 旋风抛光轮

独一无二的全能精修抛光系统

不再需要大大小小的抛光杯、抛光轮、抛光尖
Sof-lex 旋风抛光轮统统搞定

独一无二的旋风轮造型

- 前后牙通用
- 完全适合各种形态的表面
- 2种粗细，2步即刻完成抛光
- 无需抛光膏，无需喷水
- 按扣式安装，简单方便

Sof-lex 旋风抛光轮……
抛光就是这么简单!

www.3MESPE.com/SofLex

精细修形轮 终极抛光轮



Sof-Lex™
旋风抛光轮

3M ESPE

……完美适应齿科需求

3M™Scotch-Brite™鬃毛抛光轮(图3)的这些特点和优势恰恰也正是齿科修复体抛光和修形所需要的。3M ESPE齿科产品的研发团队立刻与3M研磨工业组建立的联系与合作，并很快就成立的项目组，旨在对现有的工业抛光轮进行改进让它适用于齿科。



图3

于是，一组2种粗细的单一使用齿科抛光轮Sof-lex™旋风抛光轮诞生了。第一步，浅褐色的抛光轮用于去除修复体表面划痕，初步抛光。第二步，白色的抛光轮用于最终的高度抛光，以达到高光泽的光滑表面。由于两种抛光轮都保留的源自3M™Scotch-Brite™鬃毛抛光轮(图4)的可弯曲的弹性抛光须，修复体可以在被高度抛光的同时很好地保留表面形态。Sof-lex™旋风抛光轮柔软有弹性的抛光轮可以适应各种表面，各种工作角度，前牙后牙的各个角落都能得到有效的抛光。



图4: Sof-lex™旋风抛光轮可以轻松抛光面和邻间隙。

齿科修复体的抛光不再需要各种繁复的抛光系统。Sof-lex™旋风抛光轮需要配合慢速手机使用(转速为10,000-20,000RPM)，抛光过程中无需使用抛光膏，亦无需喷水冷却。

“3M ESPE 齿科部”微信公众服务账号华丽上线

扫描二维码关注微信，3MESPE与您面对面!在这里，您不仅可以获得3M ESPE最新资讯和最热活动，更



可在线与“小e”互动，答疑解惑，更有机会赢得大奖，现在就行动起来吧! DT

清洁和平滑的根面

清洁和平滑的牙根表面是预防和牙周治疗中的一个重要方面。病人希望牙根敏感区域的治疗能更加温和、更加迅速。使用传统的手术器械尤其是对于那些器械难以到达的区域要想形成一个最佳的根面是很困难的。

为了达到此目的 BUSCH推出了 LongLIFE PERIO-PRO系列。该仪器的应用领域很广泛。它的适应症很广泛，可用于：确保治疗过程更温和，平滑根面以及高效去除龈上和龈下牙石。

此外，它可以很容易地去除天然牙菌斑的位点。这些多功能的器械还可进一步应用于：平整牙周病损牙的根面，清除骨内袋的病变组织以及去除修复体就位后的多余粘结剂。

这些器械的主要特点是能使治疗操作更加温和，而且其工作端是特殊

制作的。其工作端的形状兼顾了牙本质到根面牙骨质的过渡以及从切牙到磨牙的牙根外形。工作端为多边形，共有7个面，且都没有锋利的边缘。该器械的使用寿命取决于其特殊的最佳晶粒硬质合金的工作端。除了有效工作端长度为2.9mm的标准器械407（正常颈部）和407L（长颈）外，现在还有工作端长为5.8mm的细长器械406和406L，即在更大的区域可使用工作端

为标准器械两倍的工具。

除此之外，BUSCH推出了比标准ISO-.012和.010更大尺寸的版本，以便能更清晰的观测到工作端。

关于产品说明方面，该仪器可使用常规的方法进行消毒、清洗和灭菌处理。有RA柄的硬质合金器械（ISO 204）在包装上都注明了医疗器械的CE标识。

详情请登录www.busch.eu。DT



牙医对牙科计划感到措手不及

澳大利亚堪培拉：2014年1月澳大利亚卫生部否决了澳大利亚牙医协会关于“推迟引进儿童牙科福利计划”的提议。然而，他们同意，对基于为300多万儿童提供牙科护理资助的计划进行及时的审查。

在该组织的来信中，ADA总裁卡琳·亚历山大博士说道，牙医觉得对该计划几乎是毫无准备的，首先急需了解该计划的详细内容。她说，在该计划的管理方面还存在一个灰色地带，一旦该计划在下月推出，可能会迫使牙医犯错误。

卫生部官员说道，资料传单正在准备并将于这个月发送给牙医，以便提供该方案的进一步细节信息。此外，该部的网站很快就会开通电子学习模块和热线电话，以便牙医查询。他们说，将会发起一个全国性的运动，将该项目的适合条件告知父母。

该计划作为前政府全国口腔健康改革的一部分，给予有单方收入或者父母接受一定的税收优惠的2岁到17岁之间的儿童1,000澳元，用于进行为期两年的基本牙科治疗比如口腔检查和拔牙。它将取代现行的工党政府早在2008年推出的医保青少年牙科计划。在未来的两年内，大约有三十亿澳元将以这种方式提供给那些需要口腔保健的孩子。

据澳大利亚堪培拉统计局最近公布的数字，在农村特别是低收入家庭的儿童，获得牙科保健服务的途径仍然很有限。DT

Tetric® N-Collection

完整的纳米瓷化充填系统

Tetric® N-Ceram | Tetric® N-Flow | N-Etch | Tetric® N-Bond | Tetric® N-Bond Self Etch

纳米瓷化充填树脂 | 纳米流体瓷化树脂 | 酸蚀剂 | 纳米瓷化树脂粘接剂 | 纳米瓷化树脂自酸蚀粘接剂

官方微信

义获嘉伟瓦登特（上海）商贸有限公司
地址：上海市静安区武定路881号1号楼2楼
电话：+86 21 6032 1657
传真：+86 21 6176 0968
邮件：info.cn@ivoclarvivadent.com
网址：www.ivoclarvivadent.cn

passion vision innovation
义获嘉伟瓦登特公司

泽康(Cercon)氧化锆全瓷修复48个月后的临床评价

J Dent Res(Spec.Iss C):Abstract No.449

D.Barnes¹,J.C.Gingell¹,J.Rajaski¹,G.Kaplowitz¹,P.Warren¹, V.Sundar²1University of Maryland,Baltimore,MD/USA,2Dentsply Company,York,PA/USA



泽康中国12年
携手牙医万万千



第一届“寻找泽康医生”
登士柏全瓷修复大赛之病例比赛

巅峰对决

主办单位：中华口腔医学会修复学专业委员会
中华口腔医学会修复工艺学专业委员会主办
协办单位：登士柏（天津）国际贸易有限公司
地址：广交会威斯汀酒店 2B号会议室
广州市海珠区凤浦中路681号
中国进出口商品交易会琶洲展馆C区



如欲了解大赛详情，
请扫描此二维码。

关于活动的具体信息和下载，
可登入登士柏官方网站：www.dentsplychina.com




48个月后的泽康氧化锆全瓷桥
插图：Dr. D.Barnes, University of Maryland, Baltimore, MD



传统粘结的氧化锆全瓷冠
插图：Dr. Sven Rinke, Hanau

目的

本研究是探讨用自粘结Dyract Cem Plus复合体水门汀（登士柏修复部）进行粘结的泽康全瓷氧化锆修复体情况（登士柏修复部，马里兰州，美国）

方法

共有55例患者接受78颗前牙和后牙的全瓷冠和23颗全瓷桥修复。对天然基牙进行常规的全瓷修复预备，用聚硅氧烷材料进行取模。按照制造商的建议粘结修复体，根据改良Ryge标准，对基线时和6、12、24和48个月后随访时的修复情况进行研究。

结果

除少数冠作为丢失必须予以注销外，其他单冠和桥的表现就研究参数方面只有轻微的变化。一个病人报告术后短暂的敏感性，这无需治疗。该数据支持这样的观点：可用颜色的范围是足以达到所希望的美学处理结果。100%的修复体被列为与VITA比色板（VITA zahnfabrik, Bad Sackingen）完全匹配。总体而言，经过12个月的观察，71个冠修复，其99%，34个桥修复，其100%为临床可接受。一个冠失败是因为瓷贴面的大面积破损。24个月后进行回访，三个冠失败，其中一个是因为基底冠破裂，另外两个是因为瓷贴面的破裂，其饰面材料已经从氧化锆基底冠松动。48个月后进行回访，另外五个冠记录为失败，其中两个是因为崩瓷导致的根管充填，一个是因为固位丧失，另外两个是因为崩瓷。

所有桥体在48个月后进行回访，临床上均可接受。这项研究是由登士柏修复部支持。DT

学习不仅可以使你改变，更可以帮助你达到卓越

——专访著名牙科管理专家、北京南区口腔医院院长程小林医生

DTI: 程院长，您好。大家一直把您看做国内开业牙医的榜样和诊所管理的专家，您对目前国内牙医开业的前景有什么看法？

首先谢谢大家的鼓励，也很感谢世界牙科论坛一直以来对国内执业牙医的倾力支持。虽然30年来国内民营口腔的发展有起有伏，但我始终非常看好中国开业牙医的发展前景，因为中国经济还在高速发展，国家开始逐渐重视民生和社会发展，牙科是一个民生的长青产业，当然它的发展也取决于从业人员在社会中的素质水平。

无论国内还是国外，国家的政策会决定行业的发展方向。比如20年前国营医院供不应求，牙医诊所又很少，服务特点突出，所以诊所有很好的生存空间；现在医保政策，舆论导向，国有医院投资和发展，诊所开业门槛提高等都会使牙科诊所的发展受到影响，但无疑，这些环境因素也使牙科诊所的质量和社会认知度大大提升，对行业的发展是先抑后扬，未必是坏事，这就鼓励民营口腔医疗的从业者自强，努力学习和研究自己的专业和经营。否则弱者会被淘汰。

DTI: 您觉得目前国内牙医开业的方式会有什么改变吗？

牙医开业有两种选择，独立开业和联合（合伙）开业，以往独立开业诊所容易设立，竞争力小；但随着诊所开业门槛的提高和经营环境竞争激烈，目前一般会采取合伙联合开业的方式。

现在牙科诊所的经营比较成熟，所以开业和经营首先要充分了解你的环境和牙科市场，目前联合开业会比独自开业优势多一些，比如分摊的投资费用少，工作时间安排容易，彼此之间有照应，与独立开业相比收入差不多，门面的规模看起来比较大，精神会轻松一些等等。如果您有良好的技术和管理水平并不断学习不断的提高，持续关注病人，服务沟通好，约诊控管工作时间，做好患者管理；懂得治疗的取舍，会在内部转诊病患，避免医疗纠纷，我想你的职业生涯会很快乐，你会是一位成功的牙医和财富的拥有者。

DTI: 曾经看到您的很多的专访和文章，如《幸福攻略》《牙医在路上》等，感觉您是一位理想和完美主义的牙医？

理想和完美主义是牙医的共性。但在牙科企业的管理中，你又应该是一个现实主义者。生活不全是写散文，理想很丰满，但现实很骨感。理想是要通过艰苦的奋斗才能达到的。

对牙医而言，金钱不是万能的，但如果我们懂得使用而且愿意承担，金钱是改变家庭和社会，影响他人和保持自我心灵自由的良好工具。

DTI: 您是海归，又是国内第一个获得EMBA学位的口腔医疗专家，一直不遗余力的主张执业牙医学习经营和管理的专业知识，在这方面您有什么特别的

建议吗？

诗人北岛写过一篇散文《时间的玫瑰》，这个名字极有诗意，用来演绎牙医的一生十分吻合，作为一个牙科医生经过漫长的专业学习和实习，在别人而立之年我们刚刚步入职业的初期；而我们的临床操作又会在20年后逐渐走出黄

金期，牙医的人生热烈而短暂，就像玫瑰，花开一季，绚烂而匆匆。随着时间的流逝，我们的人生价值是上升还是贬值？你的职业和诊所是否带给你和家庭幸福和财富？这取决于你每天正确的临床医疗和经营管理。

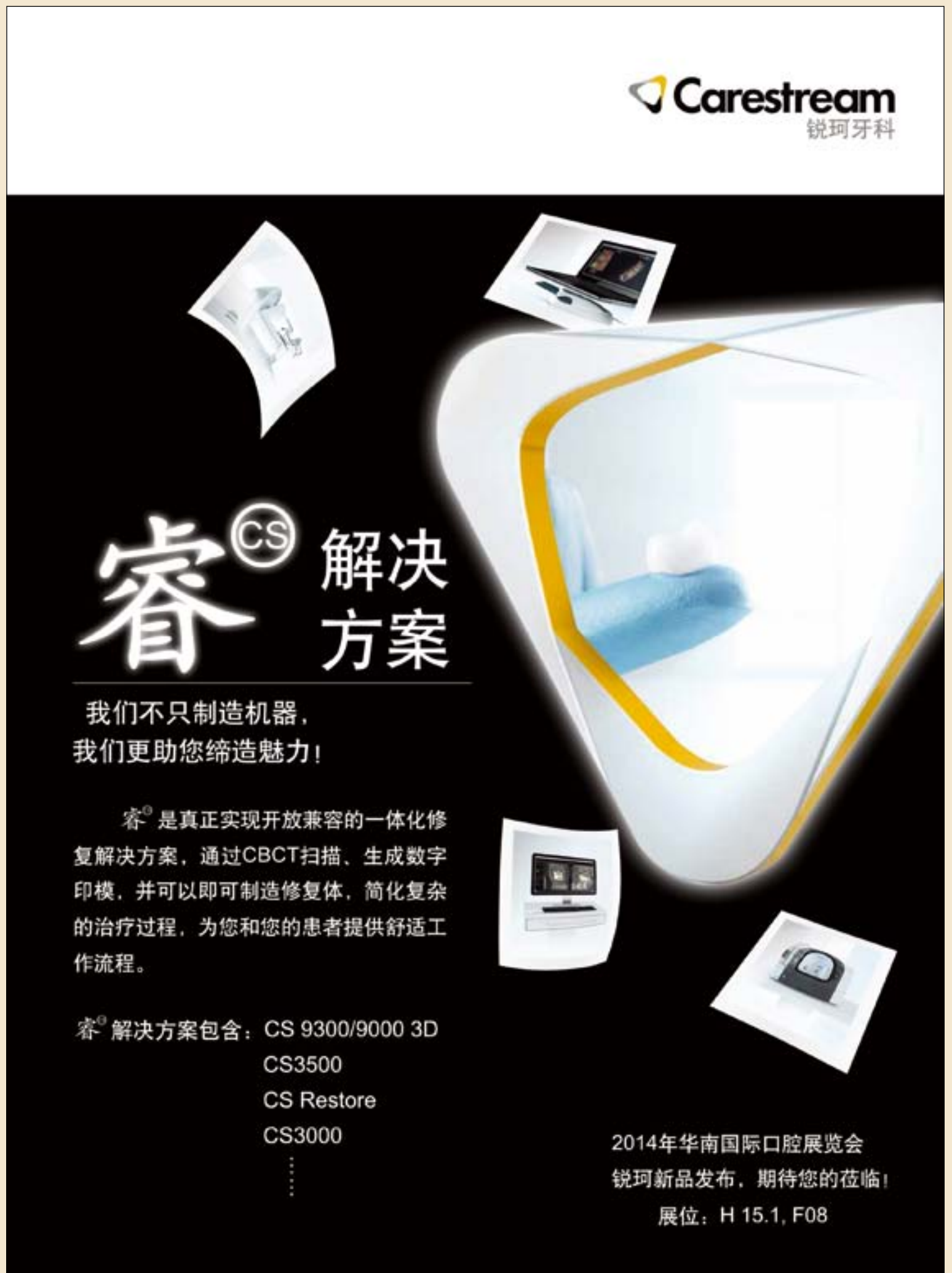
牙科诊所是以医疗专业为主的经营

体，但牙医会疏于经营管理的学习和研究，这使得他们的努力事倍功半，况且牙医的能力也要在良好的心态和经营环境中才能得以发挥。

我们每天的工作积累都能影响到你的未来，所以牙医职业和牙科诊所是我们拥有的最有累计价值的投

资品，它既会是成就也会是财富，当然前提是你要把你的患者看好，把诊所经营好。

诊所的经营和专业技能一样，需要良好的效率。其实牙医和经营者的身份具有先天的融合优势，牙医可在诊所的人力资源管理、医疗营销、财务指标指



Carestream
锐珂牙科

睿^{CS} 解决方案

**我们不只制造机器，
我们更助您缔造魅力！**

睿^{CS} 是真正实现开放兼容的一体化修复解决方案，通过CBCT扫描、生成数字印模，并可以即可制造修复体，简化复杂的治疗过程，为您和您的患者提供舒适工作流程。

睿^{CS} 解决方案包含：CS 9300/9000 3D
CS3500
CS Restore
CS3000
⋮

2014年华南国际口腔展览会
锐珂新品发布，期待您的莅临！
展位：H 15.1, F08

导和领导力方面发挥先天的优势。一个优秀的牙医，有先进的经营管理理念和技能，他就可以站得更高，看得更远，可以更好的判断诊所发展趋势，对诊所经营更加敏感从而制定出良好的方向和实施方法，使诊所越来越成功。

牙科诊所经营不仅仅是利润的经营，更是价值的改变，一位牙医及其诊所的终生价值是逐渐积累起来的，慢慢达到最高值；你的体力会慢慢衰退，但你的价值确是节节上升，良好的诊所经营会使你在退休时获得你一生最大的财富和肯定。它会使得你人生的玫瑰继续盛开。

DTI: 您觉得对开业牙医而言, 有哪些有效的学习经营管理的途径呢?

经营管理是一门科学, 需要认真学习其基本规律和思想, 不能光用经验来指导自己。当然学习不是光靠课堂所能解决的, 但没有课堂, 你就没有正确的开始。系统的参加牙科诊所经营管理的课程是你有效地提高途径, 包括选择专业经管老师和牙科管理专家的课程。

如果你希望改变诊所的经营情况, 你可能需要重新研究你的供需关系, 定位并进行战略的改变, 也许你要接着改变诊所的文化、制度, 人员甚至价格。任何使诊所向好的方向的变革都需要脚

踏实地的学习和工作, 需要寻找正确的方向和有效的手段。诊所的成功取决于诊所团队的合作动力、历史、患者、诊所文化和临床技术问题等方面, 尽管在成功的道路上充满困难, 但只要我们拥有坚定的信心、虔诚的学习和辛勤的工作, 就一定会取得作为牙科医生应有的成就并在未来拥有一个成功的牙科诊所。

DTI: 目前大家都对您3月底的诊所经营管理课程充满期待, 您有什么想提前和大家分享的吗?

牙科医生应该更多的参与到经营管理的学习中, 视野的局限性会妨碍我们

的正常发展, 我们需要和更多业内和其他行业的优秀人士交流, 从而提高整个牙科诊所管理方面的素养和水平, 这次世界牙科培训中心的管理课程会尽量引导牙医和诊所管理者熟悉诊所经营管理的方方面面---从有效的人力资源管理策略、技巧到建立有指导性的经营数字统计分析---从充满趣味的市场营销到立竿见影的患者管理等多方面会有一个较深入的理解和研讨。

本次管理精英班和高级班的管理学习会使用PBL(基于问题的学习)的方式和分析案例深入浅出的学习和讨论牙科诊所经营所面临的经营战略、人力资源、领导与执行力、财务管理、患

者管理和市场营销等核心内容, 了解一些国际上先进的经营理念和手段, 从而帮助解决我们在经营观念和实践方面的问题。所有的管理经验都是靠实践总结的, 我也很期待可以在课程中与大家共同探讨, 分享你们的经验和思考。

努力和追求会使我们的心灵不断丰富, 使我们的个性阳光向上; 一个人站在原地就不会有发展, 牙医们应该汇聚在一起开创学习之旅, 分享彼此的快乐和经验, 让生活更加丰富和充满希望。最后祝大家新春快乐, 在马年事业有成, 万事如意。

DTI: 感谢您接受我们的采访。

DT

锦冠桥 CAD/CAM 数字化中心

品牌更新
工艺更新
设备更新
品牌更新

21年优秀品牌为您的高贵品质保驾护航!

核心技术

- 贴面技术一体化解决方案
- CAD/CAM全瓷一体化解决方案
- CNC金属切削一体化解决方案
- 种植体个性化基台一体化解决方案

锦冠桥义齿集团第19届华南口腔展位号Hall 14.2 C23
展会时间: 2014年3月6-9日

www.jgq-mgyc.com

讲师信息



程小林医生 (DDS, MS, EMBA):
北京南区口腔医院(连锁机构)投资合伙人, 执行院长

毕业于北京大学口腔医学院和新加坡国立大学牙科学院, 获美国POS正畸大师班毕业证书。国内著名口腔正畸专科医生; 对外经贸大学国际商学院EMBA(高级工商管理硕士)。世界牙科培训中心牙科诊所经营管理课程主讲讲师。

程小林医生是目前国内第一位获得专业管理硕士学位的临床专家和民营口腔医院院长。国内著名牙科医院和诊所经营管理专家, 具有丰富的口腔临床及管理经验, 在口腔医疗经营研究、人力资源和营销管理领域具有较深的学术造诣。作为目前国内牙科诊所经营管理课程教授中的佼佼者, 其管理文章及授课内容理论实践并重, 视野宽阔, 深入浅出, 实用性强。受到了业内广泛的认可和赞扬。

作为国内最大的医生创业和经营机构—北京南区口腔医院(连锁)的经营管理者, 近年来取得了业内瞩目的突出业绩。

口腔学习网
www.dtstudyclub.cn
网聚口腔专业的力量,
搭建学习进步的阶梯!

节假日期间 ——牙科急诊时期

Ansgar Cheng, 新加坡

节假日是我们与家人、朋友和同事庆祝和聚会的时间。我们怎会忘记多熬会儿夜，多吃些美食或者小酌几杯呢？然而，比如平安夜总会不停地接到别人因疼痛难忍或者需要紧急治疗而疯狂打来的电话或发来的电子邮件，对于牙医来讲这种情况也并不少见。

在这种情况下，不是牙髓炎发作就是智齿冠周炎发作。几年前，一位年轻的女士在德国度假期间发生的事至今仍记忆犹新。她牙髓炎发作了，但所有的牙科诊在平安夜到节礼日都不开诊。她每三个小时就吃一次止痛药，甚至咀嚼她宝贝女儿的奶嘴来缓解疼痛。

由于她是一个亲戚的朋友，所以就给我发了一封电子邮件，询问我们的专科牙科集团能否帮忙处理一下。我的工作考虑把我们的药物发急件给她，但是这可能会花费很长的时间。最后，她缩短了她的旅行，乘飞机前往新加坡进行了根管治疗。由于治疗得当，她的疼痛感消失了，并准备参加除夕的派对。

在过去的几年中，我们遇到了一些在节假日里就诊的有趣的急诊。举个例子，我们曾经遇到有人醉酒后撞到玻璃门而必须进行急诊的情形。我记得那次是在半夜看到这对年轻夫妇的，因为女人有点醉了，穿着细高跟鞋失去了平衡就撞到了玻璃门上。

在这样的情况下，结果往往是这样——强化玻璃门完好无损，但是牙齿、嘴唇，有时甚至鼻子都会受到损伤。在那种情形下，我们也只能在嘴唇上缝几针，固定好松动的牙齿。

圣诞美味佳肴，如火鸡、火腿、坚果和巧克力是合我们的胃口，但他们对于我们的牙齿来说是一种挑战。

在多个场合，我们也见过很多人，由于咬硬的坚果、坚果壳，和隐藏在一大块火鸡里的骨头，使得牙齿碎掉一片缺了一角。

由于吃东西而导致贴面和托槽脱落的情况也是为人熟知的。

节日之后，有很多人会出现牙龈问题。过度劳累和刷牙时间缩短是导致急

性牙周脓肿的常见原因。

多年来我所观察到的一个模式是，在节日期间出现的牙科急诊没有模式可言，一切都可能发生。因此，我们尽量保证，我们团队中至少有一名成员随时待命，以处理节日期间发生的牙科急诊。DT

作者信息



Ansgar C. Cheng博士是新加坡专业牙科小组的修复医师，他的联系方式是drcheng@specialistdentalgroup.com.

二手烟影响儿童 牙齿发育

土耳其萨姆松：研究人员在土耳其进行的一项研究表明，与未接触到二手烟的儿童相比，接触到二手烟的儿童牙齿发育较慢。

这项研究在土耳其Ondokuz马伊斯大学进行，研究人员对90名曾接触到二手烟、平均年龄为五岁半的儿童和90名健康年龄相仿的对照组儿童进行了研究，调查采用全景X光片监测儿童的唾液可铁宁水平、接触到烟草烟雾产生的生物标志物、以及牙齿的生长状况。

总体而言，研究人员发现，与对照组儿童相比，那些年幼、被动吸烟的孩子牙齿发育较晚。此外，他们还

观察到牙齿发育延迟的程度取决于接触到的烟雾量。

据美国癌症协会（ACS），烟草烟雾中含有7000多种化学物质，其中确认超过250种是有害的，并已知至少有69种可引起癌症。对于婴儿和儿童而言，被动吸烟会增加婴儿猝死综合征、上呼吸道和肺部感染、耳部感染以及哮喘发作的严重程度和频率的风险。该组织估计，通常孩子比不吸烟的成年人接触到的二手烟更多。

这项研究名为“幼儿牙齿发育二手烟协会”，发表在2013年9月发行的欧洲儿童牙科杂志（EJPD）中。DT

Dental Direkt

DDBio ZX² color
迪瑞预染色高透生物氧化锆

white light medium intense

Dental Direkt Made in Germany

www.dentaldirekt.com • info@dentaldirekt.de
德国迪瑞公司中国代表处 • info_dentaldirekt@163.com

优质品质，触手可及