

today



DT Study Club

Osoby zwiedzające targi zapraszamy na wykłady w ramach *Dental Tribune Study Club* – bezpłatne wykłady w *Speakers Corner* w pawilonie 6A, codziennie w godz. 11.00-17.00.

»Strona 11



Insite today

W tegorocznym wydaniu *today* znaleźć można niezbędne informacje o CEDE, program wykładów, listę wystawców z numerami stoisk, plan hal i nowości produktowe.

»Strona 8



Nowości produktowe

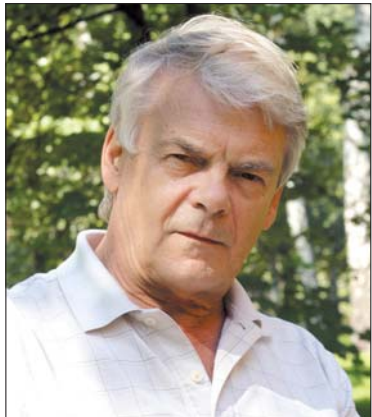
CEDE to znakomita okazja do zaprezentowania najnowszych technologii, trendów i rozwiązań w stomatologii. Jak co roku, na łamach *today* prezentujemy niektóre z nich.

»Strona 2

CEDE 2012

– znakomite wydarzenie zawodowe, biznesowe i towarzyskie!

■ Kłaniam się Państwu bardzo nisko, witając gorąco na CEDE 2012 i XVIII Zjeździe Zespołów Stomatologicznych. Po zmiennej aurze tegorocznego lata, zarówno Wystawa, jak i Zjazd niezmiennie będą znaczącymi wydarzeniami dającymi satysfakcję uczestni-



Prof. Stanisław Suliborski

kom i organizatorom. Wystawa, która odbywa się w znakomych warunkach lokalowych z pewnością ukazuje nam najnowocześniejszą stomatologię światową od strony technicznych możliwości współczesnych producentów oraz twórców materiałów i aparatury stomatologicznej. Zjazd Zespołów Stomatologicznych obrazuje współczesną stomatologię kliniczną z jej

możliwościami i zagrożeniami – polecamy sesję „Praktycy – praktykom”.

Stały wzrost ograniczeń, nakazów, rozporządzeń – szczególnie boleśnie odczuwany przez starsze pokolenie lekarzy pamiętające inne czasy – niszczy przyjemność uprawiania zawodu lekarskiego, ale sesje „Autorytety – praktykom” złagodzą te odczucia i doradzą, jak w dzisiejszych czasach odnaleźć się jako lekarz uprawiający wolny zawód....

Przez 3 dni będziecie Państwo bardzo zajęci, zagonieni i zapracowani, radośni i niedospani, zmęczeni i szczęśliwi... pełni nowych planów! Tyle się dzieje w tych dniach pod względem zawodowym, biznesowym, towarzyskim, kulinarnym, że aż strach pomyśleć, jak pogodzić te wszystkie przyjemności i obowiązki....

Życzę wszystkim uczestnikom wytrzymałości, kondycji, pogody ducha i satysfakcji ze spędzonego w Poznaniu czasu. Życzę, aby CEDE i Zjazd Zespołów Stomatologicznych znów stały się dla Państwa znakomitymi wydarzeniami – i zawodowymi, i towarzyskimi. Witamy na CEDE 2012!

Prof. dr n. med. Stanisław Suliborski

cede

2012

22. Środkowoeuropejska Wystawa Produktów Stomatologicznych
VIII Zjazd Zespołów Stomatologicznych

Poznań • 20-22. września 2012

Miejsce wystawy:

Międzynarodowe Targi Poznańskie · Poznań ul. Głogowska 14 · Pawilony: 6A, 7, 7A i 8

Godziny zwiedzania targów: czwartek i piątek: 10.00-17.00 · sobota: 10.00-16.00

Więcej informacji na: www.cede.pl

IMPLANT DENTAL
NEW WAVE

Promocja
Quicksleeper 3
tylko 9900 zł
- ostatnie 10 modeli

QuickSleeper 4



Najbardziej zaawansowany system znieczuleń komputerowych z możliwością wykonywania znieczuleń dokostnych (techniki osteocentral i transkortykalna) oraz pozostałych rodzajów znieczuleń.

Nowości:

- ✓ ciśnienie podawanego anestetyku (mechanizm P.A.R.) oraz rotacja igły są sterowane mikroprocesorowo
- ✓ bardzo niskie koszty eksploatacji – tylko koszty igieł i standardowych ampułek
- ✓ całkiem nowa i ergonomiczna końcówka
- ✓ bezprzewodowy i bezbaterijny pedał
- ✓ zminiaturyzowany unit sterujący

SleeperOne 4

IMPLANT DENTAL
HI TEC

Najnowsza generacja komputerowego systemu znieczuleń SleeperOne – wszystkie techniki znieczuleń: śródwieżadkowe, doprzegrodowe, nasiękowe, dopodniebienne, etc. (za wyjątkiem dokostnych).

Nowości:

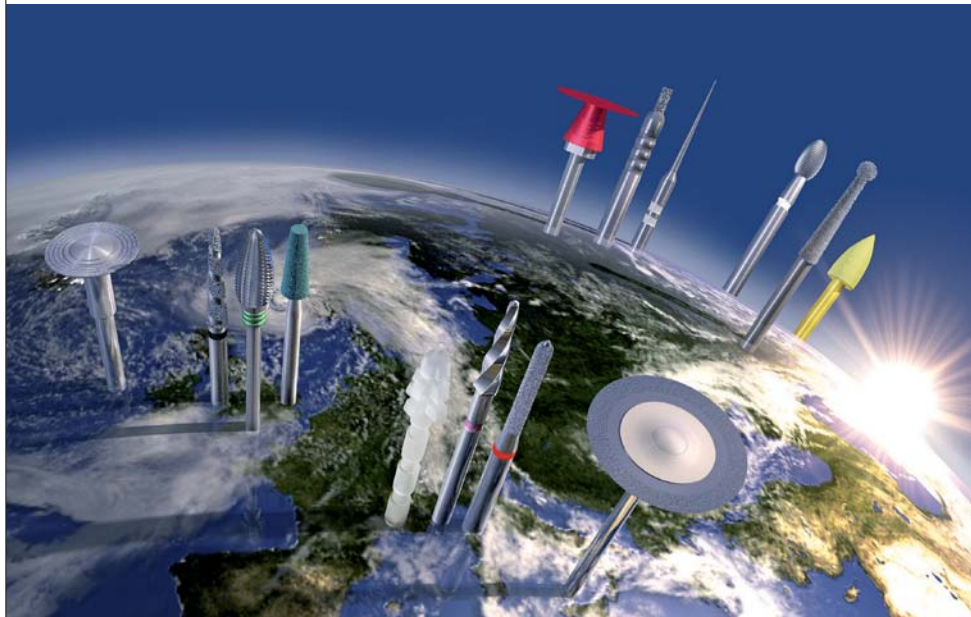
- ✓ zminiaturyzowany unit sterujący
- ✓ 4 podstawowe tryby podawania anestetyku, optymalne dla stosowanej techniki znieczulenia
- ✓ ultralekka końcówka
- ✓ bezprzewodowy i bezbaterijny pedał (lub wersja z pedałem przewodowym)
- ✓ bardzo niskie koszty eksploatacji – tylko standardowe igły i ampułki



Implant Dental New Wave Sp. J.
ul. Górnośląska 4A/19, 00-444 Warszawa, tel. (22) 869 71 00/01,
www.implant.waw.pl, info@implant.waw.pl



jeden z największych na świecie asortymentów



dla dentysty i technika dentystycznego

FiberMaster – koniczne i cylindryczne wkłady korzeniowe z włókna szklanego

Zalety wkładów korzeniowych FiberMaster:

- ❑ przezierność w odbudowie estetycznej
- ❑ elastyczność podobna do zębiny zapobiega złamaniom korzenia
- ❑ gęstość włókien o wysokiej stabilności
- ❑ dobra retencja dla stabilnego połączenia pomiędzy wkładem a zębem
- ❑ proste zastosowanie (aplikacja, użycie)



Dendrill S.C.

ul. Niedziałkowskiego 49
41-800 Zabrze
Tel.: +48-662 120 104
grazynabor@vp.pl

L-Dent

ul. Inżynierska 5
20-484 Lublin
Tel.: +48-609 317 132
Faks: +48-814 465 811
www.l-dent.pl
leszek@l-dent.pl

Car-Line

Małgorzata Lasik s.j.
ul. Powstańców Śl. 168
53-139 Wrocław
Tel.: +48-71/799 48 20-24
Faks: +48-71/799 48 29
biuro@car-line.com.pl

DORMED

ul. Szttygarów 19
04-851 Warszawa
Tel.: +48-22 61 56 623
Faks: +48-22 61 56 623
dormed@hoga.pl

POMED

Ociepka & Ociepka s.j.
ul. M.C. Skłodowskiej 7
44-200 Rybnik
Tel.: +48-81 527 98 37
stomatologia@pomed.com.pl
www.pomed.com.pl



NTI-Kahla GmbH Rotary Dental Instruments
Im Camisch 3, D-07768 Kahla/Germany
Tel. +49(0)36424-573-0 • Fax +49(0)36424-573-29
e-mail: nti@nti.de
www.nti.de

SZCZOTECZKI DO POLEROWANIA KOMPOZYTÓW RA

Dostępne w 3 kształtach, pozwalających dokonać odpowiedniego wyboru w każdym przypadku, szczoteczki do polerowania kompozytów zapewniają idealne wykończenie i wypolerowanie powierzchni żujących.

Włókna szczoteczki są impregnowane cząstkami ścierniwa wykonanymi z węgliku krzemu. Pozwala to na rezygnację ze stosowania pasty polerskiej.

Kształt szczoteczek i włosia nadaje się idealnie do polerowania powierzchni żujących i stycznych. Szerokiej gamy zalet dopełnia doskonały stosunek jakości do ceny.



NARZĘDZIA Z NASYPYEM DIAMENTOWYM

Narzędzia te, dostępne są w 2 opcjach wielkości ziaren, zapewnią preparację i wykańczanie podczas jednego etapu pracy.

Część pracująca narzędzi posiada nasyp diamentowy o 2 wielkościach ziarna. Główna część pokryta jest nasypem gruboziarnistym, co pozwala na szybką preparację zęba. Zakończenie wiertła, pokryte drobnoziarnistym, naturalnym nasypem diamentowym zapewnia doskonałe wykończenie brzegu preparacji.



Wykorzystanie naturalnych diamentów gwarantuje długą i ekonomiczną pracę.

WIELOFUNKCYJNE NARZĘDZIE DO CIĘCIA MF-CUT

Super ostre, wielofunkcyjne narzędzie do cięcia znajduje zastosowanie w wielu sytuacjach. Można je używać do przecinania koron, usuwania wypełnień i preparacji łączników.

Narzędzia MF-Cut wykazują specjalną geometrię cięcia – ostrą krawędź zagiętą pod kątem, co zapewnia wyjątkowo wysoką wydajność cięcia wszystkich stopów metali, a także amalgamatów i kompozytów.

Budowa końcówki tnącej narzędzia ułatwia szybką penetrację materiału, który ma być poddany obróbce. Trzonek wykonany jest ze stali sprężynowej, która redukuje vibracje oraz zapewnia cichą pracę narzędzi.

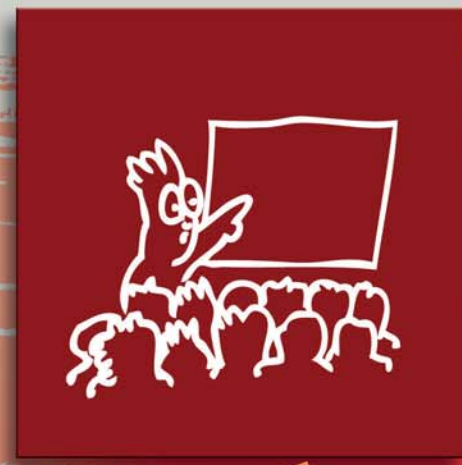
NTI-KAHLA GMBH ROTARY DENTAL INSTRUMENTS

Im Camisch 3, D-07768 Kahla/Germany
Tel. +49(0)36424-573-0
Fax +49(0)36424-573-29
e-mail: nti@nti.de
www.nti.de



IMPLANTY

zaczynają się z *QUINTESENZ*...



8-11 listopada 2012



Centrum Kongresowe „Warszawianka” Jachranka



IMPLANTY 2012: Kongres nr 1 w Polsce

www.kwintesencja.com.pl

Nazwa firmy	Nr stoiska	Nazwa firmy	Nr stoiska	Nazwa firmy	Nr stoiska	Nazwa firmy	Nr stoiska
Pawilon 7							
A.B. BERREN HANDLOWY	7.3.7	APOLONIA	7.5.5	COLGATE-PALMOLIVE POLAND	7.3.5	ELDAN	7.3.3
ABOOK	7.3.22	ARS DENTAL	7.1.5	CORGA, A-Z ORTO	7.1.6	ELSEVIER URBAN & PARTNER	7.1.7
ALEGRIA Szczęśliwe Buty/ POSITIVE BRANDS	7.4.16	AS MEDIA Wydawnictwo	7.1.10	CURAPROX INDENT	7.2.7	EQUADENT	7.4.1
ALPRO MEDICAL	7.3.4	ATZ FARMONT POLAND	7.3.1	CZM CEZAL S.A. we Wrocławiu	7.1.11	ERICPOL	7.2.22
ANDERSZ dental boutique	7.3.21	BENTLEX	7.3.12	DENTAL BP	7.5.2	ESTOMED-HAKON SOFTWARE	7.1.20
ANEKS	7.1.9	Bestom DENTOnet.pl	7.2.8	DENTAL NANOTECHNOLOGY	7.3.15	EWOPHARMA	7.4.10
ANGER G&A	7.1.2	BEYOND EUROPE	7.3.9	DENTAL TRIBUNE INTERNATIONAL	7.2.3	FARMPOL	7.3.10
		BRENT POLSKA	7.2.1	DOMOWE SANATORIUM	7.3.31	FENICE	7.5.1
		CERKAMED	7.2.15	DYMO NEWELL POLAND	7.1.20	HAGER POLONIA	7.3.11
		CHEMA-ELEKTROMET	7.1.1	ECOLAB	7.3.16	HEDAT	7.4.7
						HERBAPOL POZNAŃ	7.4.6
						HERBAPOL Wrocław	7.3.23
						Izba Gospodarcza Techników Dentystycznych	7.3.24
						IZODENT	7.1.16
						KIN Laboratorios	7.2.10
						Laboratorium Estetyki Stomatologicznej REMEDIUM	7.3.27
						LEMIX	7.1.22
						LISTERINE/ JOHNSON & JOHNSON POLAND	7.3.10
						ŁUKIDENT	7.3.14
						M COSMETICS	7.1.21
						MARIANNA	7.5.6
						MASTERIN	7.5.4
						MED TOUR PRESS INTERNATIONAL	7.1.8
						MEDDENT	7.2.16
						MEDIAFLOR	7.1.23
						MEDICAL BROKERS	7.4.8
						MEDICAL TRIBUNE Wydawnictwo	7.2.24
						MEDIDENT ITALIA	7.3.18
						MEDILAB	7.2.2
						MEDORA	7.3.20
						MEDYCYNĄ PRAKTYCZNA	7.2.14
						MEGADENTA	7.1.18
						MERKANTA	7.4.9
						MIRALEX	7.1.15
						MOLTENI FARMACEUTICI POLSKA	7.2.4
						MUSTAF	7.4.2
						NERV ENTERPRISE	7.4.3
						OMD	7.2.17
						ORAL-B Instytut Blend-a-Med	7.2.6
						ORTECH	
						Pracownia Dentystyczna	7.3.29
						ORTO TRADING	7.3.8
						PARIS SMILE	7.2.19
						PIERRE FABRE MEDICAMENT POLSKA	7.2.5
						PL-DENT	7.2.11
						Polska Akademia Stomatologii Odtwórczej	7.2.20
						portaldentystyczny.pl	pasaż/7
						PUUMEDI GROUP	7.3.19
						QUEISSER PHARMA	7.3.6
						SAFEMED	7.5.3
						SENSODYNE GLAXOSMITHKLINE	7.3.2
						SHOP DENT	7.4.5
						SIC! Szumska Magdalena	7.1.10
						SKAMEX	7.2.12
						SKUDEN-DENTAL	7.3.28
						SPS – Piotr Szymański	7.1.19
						STOMED M. Kobierska, W. Kobierski	7.1.17
						STOMED M. Kobierska, W. Kobierski	7.1.14
						Szkoły medyczne TEB Edukacja	7.3.30
						TECHNETSA	7.3.17
						THIENEL DENTAL	7.2.9
						TPS – Twój Przegląd Stomatologiczny/ELAMED	7.1.12

AD

20 YEARS OF TRADITION



PRAGODENT

20th INTERNATIONAL DENTAL FAIR

11. - 13. 10. 2012

Prague Exhibition Grounds Holesovice

www.pragodent.eu



THE BIGGEST DENTAL FAIR IN CZECH REPUBLIC

Professional partners





Media partners





ELDAN	7.3.3
ELSEVIER URBAN & PARTNER	7.1.7
EQUADENT	7.4.1
ERICPOL	7.2.22
ESTOMED-HAKON SOFTWARE	7.1.20
EWOPHARMA	7.4.10
FARMPOL	7.3.10
FENICE	7.5.1
HAGER POLONIA	7.3.11
HEDAT	7.4.7
HERBAPOL POZNAŃ	7.4.6
HERBAPOL Wrocław	7.3.23
Izba Gospodarcza Techników Dentystycznych	7.3.24
IZODENT	7.1.16
KIN Laboratorios	7.2.10
Laboratorium Estetyki Stomatologicznej REMEDIUM	7.3.27
LEMIX	7.1.22
LISTERINE/ JOHNSON & JOHNSON POLAND	7.3.10
ŁUKIDENT	7.3.14
M COSMETICS	7.1.21
MARIANNA	7.5.6
MASTERIN	7.5.4
MED TOUR PRESS INTERNATIONAL	7.1.8
MEDDENT	7.2.16
MEDIAFLOR	7.1.23
MEDICAL BROKERS	7.4.8
MEDICAL TRIBUNE Wydawnictwo	7.2.24
MEDIDENT ITALIA	7.3.18
MEDILAB	7.2.2
MEDORA	7.3.20
MEDYCYNĄ PRAKTYCZNA	7.2.14
MEGADENTA	7.1.18
MERKANTA	7.4.9
MIRALEX	7.1.15
MOLTENI FARMACEUTICI POLSKA	7.2.4
MUSTAF	7.4.2
NERV ENTERPRISE	7.4.3
OMD	7.2.17
ORAL-B Instytut Blend-a-Med	7.2.6
ORTECH	
Pracownia Dentystyczna	7.3.29
ORTO TRADING	7.3.8
PARIS SMILE	7.2.19
PIERRE FABRE MEDICAMENT POLSKA	7.2.5
PL-DENT	7.2.11
Polska Akademia Stomatologii Odtwórczej	7.2.20
portaldentystyczny.pl	pasaż/7
PUUMEDI GROUP	7.3.19
QUEISSER PHARMA	7.3.6
SAFEMED	7.5.3
SENSODYNE GLAXOSMITHKLINE	7.3.2
SHOP DENT	7.4.5
SIC! Szumska Magdalena	7.1.10
SKAMEX	7.2.12
SKUDEN-DENTAL	7.3.28
SPS – Piotr Szymański	7.1.19
STOMED M. Kobierska, W. Kobierski	7.1.17
STOMED M. Kobierska, W. Kobierski	7.1.14
Szkoły medyczne TEB Edukacja	7.3.30
TECHNETSA	7.3.17
THIENEL DENTAL	7.2.9
TPS – Twój Przegląd Stomatologiczny/ELAMED	7.1.12

Nazwa firmy	Nr stoiska
UBM MEDICA POLSKA	7.2.25
WW DENT	7.4.4
WYDAWNICTWO CZELEJ	7.1.3
Wydawnictwo FORUM	7.2.23
WYDAWNICTWO KWINTESENCJA	7.1.4

Pawilon 8

3M UNITEK	8.4.21
ADIN Dental Implant System	8.2.9
AESULAP CHIFA	8.3.4
ALMAS Enterprises	8.3.2
ANIS-DENT	8.4.14
APM Dystrybucja	8.4.6
ARDENT	8.4.26
ARKONA LFS	8.1.7
ASA DENTAL	8.2.11
ATZ FARMONT POLAND	8.5.1
BALLITO	8.3.12
BAUSCH	8.1.3
BILOREN	8.4.25
BIOMET 3i	
- DENTAL DEPOT WASIO	8.1.4
BOYD ENTERPRISES	8.5.3
C.WITT	8.4.18
CHAMPIONS IMPLANTS	8.4.10
CHIRMED	8.1.7
CJ-DENTAL	8.4.1
COXO Medical Instrument	8.4.16
DELMA MEDICAL	
INSTRUMENT (Guangzhou)	8.3.3
DENMED	8.2.10
DenTag	8.4.25
Dental A2Z	8.4.15
Dental Connection	8.5.8
DENTEX Zd. Wola	8.2.1
DRUX	8.3.6
FALCON	8.1.8
FORMED	8.4.17
Foshan Can Dental Medical	8.4.5
GARMED	8.1.5
HOLTRADE	8.3.5
HUMANCHEMIE	8.1.2
IDS – Międzynarodowe Targi Stomatologiczne, Przedstawicielstwo Targów Koelnmesse w Polsce	8.3.9
IMPLACORE	8.3.4
IMPLANT DENTAL NEW WAVE	8.2.4
INFODENT	8.4.25
INFODENT24PL	8.2.2
INLAY	8.5.5
KETTENBACH	8.3.8
KOMET – Gebr. Brasseler	8.3.1
LASOTRONIX	8.4.24
LEMIX	8.4.23
MEBLE-FROST	8.4.8
MEDIDENT ITALIA	8.4.20
MEGADENTA	8.3.16
MILDENT	8.4.14
MOTYL	8.2.6
MULTIDENTAL-MED	8.1.1
NEVADENT	8.1.6
NOUVAG	8.4.12
ORTHO GROUP	8.3.7
ORTHO SYSTEM	8.4.19
ORTO-FAN	8.2.5
POL-INTECH	8.3.14
POL-INTECH	8.3.15
POLKARD	8.2.8
POLKARD BIS	8.4.11
POLSKIE STOWARZYSZENIE IMPLANTOLOGICZNE	8.2.14
ProDentis – Infotel Software	8.5.4

Nazwa firmy	Nr stoiska
PROTO-FAN	8.2.5
REDENT NOVA	8.2.3
RENOMED	8.4.2
ROKO	8.2.15
SHANGHAI DOCHEM INDUSTRIES	8.4.7
SHANGHAI RISTEA	8.4.4
SHENZHEN CODENT INDUSTRY	8.5.2
SHENZHEN MLG	
Science and Technology	8.4.3
STUDIO-DENT-PARTNER	8.4.1

Nazwa firmy	Nr stoiska
TARGI W KRAKOWIE	8.2.12
TOP IMPLANT	8.2.9
TPS – Twój Przegład Stomatologiczny / ELAMED	8.5.6
TRACHEM	8.1.10
VERDENT	8.3.10
WIEDENT	8.2.7
WYDAWNICTWO KWINTESENCJA	8.1.9
ZENI MED	8.5.7
ZHEJIANG PROTECT	

Nazwa firmy	Nr stoiska
MEDICAL EQUIPMENT	8.5.10
ZIRKONZAHN POLAND	8.5.9

Pawilon 6A

ABC TWOJEGO GABINETU	6A.1.4
ACERYS	6A.1.2
ALFA	6A.2.16
ALL-DENT	6A.1.4
AMADAR	6A.2.2

AD



Ergonomic, Silicone-handled Hand Instruments™



Ergo Light Stainless Steel Alloy Hand Instruments®



Ergonomic, Light Super-Steel Alloy Instruments™



PROPRIETARY SUPER STEEL ALLOY™

INSTRUMENTY

Większy, lżejszy uchwyt naszych narzędzi wyznacza standardy komfortu, kontroli i czułości pracy, jednocześnie zmniejszając zmęczenie dłoni. Końcówki narzędzi są ze stali o wysokiej twardości i zawartości węgla, wykonywane ręcznie przez naszych pracowników. Nasze instrumenty poddawane są specjalnej obróbce cieplnej i kriogenicznej, dzięki czemu krawędzie końcówek pozostają ostre dłużej, niż innych instrumentów dostępnych na rynku. Gwarantujemy to!

**Specjalna oferta na CEDE 2012 w Poznaniu:
Odwiedź nasze stoisko: Dental A2Z Ltd, 8.4.15, Pawilon 8**

ISO13485:2003 Gwarancja jakości!

od
15.93 €**GORĄCA
CENA**

Najwyższej jakości amerykański stop stali o wysokiej zawartości węgla

Manufactured by:



Heidelberg, Germany
PREVESTDenPro GmbH
DIE ZUKUNFT DER ZAHNMEDIZIN

WEB: www.dentala2z.co.uk FREEPHONE: +44 (0) 800 04 39 503

AMADAR	6A.2.1	IDAGA	6A.1.16	SELIGA MICROSCOPES	6A.3.6	FM DENTAL	7A.1.5
ANPOL	6A.2.3	KAVO POLSKA	6A.2.8	SHAR-POL	6A.1.15	GC EUROPE	7A.1.3
ATZ FARMONT POLAND	6A.4.3	KAVO POLSKA	6A.2.7	SIEMENS FINANCE	6A.3.21	HERAEUS	7A.1.4
BIEN-AIR DENTAL	6A.3.4	KMS SZURKOWSKI	6A.4.1	STERN WEBER POLSKA	6A.3.1	HOL-DENTAL DEPOT	7A.2.3
BIODENT JANKOWIAK	6A.3.7	KODAK DENTAL SYSTEMS	6A.2.5	SUKCES	6A.3.14	IVOCLAR-VIVADENT POLSKA	7A.1.2
BIOMEDIX	6A.3.11	LASOTRONIX	6A.2.11	TECHNODENT	6A.2.15	JENERIX	7A.3.9
BRE LEASING	6A.1.10	MAKROMED	6A.2.6	UNIMED	6A.1.7	KOL-DENTAL	7A.2.5
BTL POLSKA	6A.2.12	MED DESIGN	6A.2.18	W&H POLAND	6A.3.2	LOSER & Co.	7A.3.15
BZ WBK FINANCE & LEASING	6A.3.19	MED-DENT SERWIS	6A.1.8	ZENI MED	6A.1.5	MARKU	7A.4.5
CAMOSCI POLAND	6A.2.14	MEDI KOLL	6A.3.12	ZNAM Świdnica	6A.3.3	MARKU	7A.4.6
CHIRANA MEDICAL	6A.2.3	MEDICAL ŁOMŻA	6A.3.17	ZNAMiL	6A.3.14	MEDITRANS	7A.2.1
CHIRANA-DENTAL	6A.3.4	METASYS Medizintechnik	6A.2.19			MEDITRANS	7A.3.1
DENTAL EXCELLENT	6A.2.9	MILLENNIUM LEASING	6A.1.14	Pawilon 7A		MELAG	7A.3.3
DENTAL PLUS	6A.1.2	Neo Dental International, Inc.	6A.1.6			MERCONTROL	7A.3.5
DENTAL-S	6A.2.22	OMS POLSKA	6A.2.5	3M POLAND	7A.1.6	MICERDENT	7A.1.11
DENTOMAX	6A.2.21	OPTIDENT	6A.2.4	ATZ FARMONT POLAND	7A.4.2	MIKRAN	7A.3.2
DORNWELL	6A.1.6	PLANMECA OY	6A.3.3	Bestom DENTOnet.pl	7A.1.10	NATRODENT	7A.3.10
DÜRR DENTAL	6A.1.1	PLUS ULTRA	6A.1.9	Bestom DENTOnet.pl	pasaż/7A	OLIDENT	7A.2.9
EKODENT-X	6A.2.10	PM COMPANY	6A.1.11	CERKAMED	7A.1.8	ORIMED	7A.4.8
EKOM	6A.4.2	POLAPEXIM	6A.2.20	DENTALCLUB	7A.2.8	POLDENT	7A.2.6
ESDENT DENTAL EQUIPMENT	6A.1.3	Polskie Stowarzyszenie		DENTALHOLDING	7A.3.4	PROMEDUS	7A.3.7
EUR-MED POLSKA	6A.3.4	Stomatologii Mikroskopowej	6A.3.18	DENTALHOLDING	7A.2.4	SCHARF INSTRUMENTS	7A.3.6
FARUM	6A.1.12	POL-DENTAX	6A.2.17	Dent-a-Medical	7A.4.7	SEPTODONT-POLSKA	7A.2.2
FONA DENTAL	6A.1.6	PROFIDENT	6A.3.16	DENTSPLY	7A.1.7	SULTAN HEALTHCARE	7A.1.1
GALIT	6A.1.11	RAIFFEISEN - LEASING		DMG Dental Material	7A.2.7	TPS – Twój Przegląd	
GENT	6A.3.5	POLSKA S.A.	6A.1.17	DONAU TRADING	7A.3.12	Stomatologiczny / ELAMED	7A.1.9b
GETWELL	6A.3.20	ROBOCAM	6A.3.9	ELSEVIER URBAN & PARTNER	7A.1.9a	VOCO	7A.4.4
GRUPA SERWISOWA DMT	6A.3.10	SATELEC - ACTEON GERMANY	6A.3.8	EURONDA	7A.3.8	ZHERMAPOL	7A.3.11

AD

Nagrody GRAND PRIX CEDE 2012!



■ W dn. 20-22 września br. w Poznaniu odbywa się 22. Środkowoeuropejska Wystawa Produktów Stomatologicznych CEDE 2012. Jak każdego roku, również i w tym, Komisja Konkursowa przyzna nagrody GRAND PRIX CEDE 2012 zgłoszonym produktom.

Komisji Konkursowej nagrody GRAND PRIX CEDE przewodniczy Prezydent Polskiego Towarzystwa Stomatologicznego dr hab. n. med. Bartłomiej W. Lośter. Nagrodzone zostaną produkty zgłoszone w 6 kategoriach:

- sprzęt stomatologiczny,
- sprzęt techniczny,
- materiały dla stomatologii,
- materiały dla techniki,
- materiały pomocnicze, preparaty i urządzenia profilaktyczne,
- wydawnictwa i edukacja.

Statuetki GRAND PRIX CEDE 2012 zostaną wręczone podczas Gali CEDE, która odbędzie się 20. września 2012 r. w Teatrze Wielkim w Poznaniu. Informacja o nagrodzonych ukazuje się również w artykułach prasowych po wystawie i na stronie internetowej www.cede.pl.

Szczegółowe informacje znajdują się na stronie internetowej: www.cede.pl.



POLSKA AKADEMIA
PASE
STOMATOLOGII
ESTETYCZNEJ

Art Oral

XII MIĘDZYNARODOWA KONFERENCJA NAUKOWA

Polskiej Akademii Stomatologii Estetycznej i ART ORAL

“back to the roots - looking for the future”
20-22 czerwca 2013 , SOPOT Hotel Sheraton

Swój udział potwierdzili znakomici wykładowcy :

Claudio Pinho - Brazylia, Christian Coachman - Brazylia,
Urs Brodbeck - Szwajcaria, Tal Morr - USA, Ed McLaren - USA,
Bart Bekmans - Holandia, Martijn Moolenaar - Holandia,
Gerd Körner - Niemcy, Arndt Happe - Niemcy, Klaus Mütterthies - Niemcy,
Marco Degidi - Włochy, Enrico Steeger - Włochy, Michel Magné - USA

22-23 maja 2013 Złote Tarasy WARSZAWA

DWUDNIOWA SESJA SPECJALNA

Dr Johna KOISA : Planowanie leczenia i OKLUZJA

informacje i rejestracja: www.pase2013.pl

PRZEDSTAWIAMY

Two Striper[®]

ZALETY TECHNOLOGII
P.B.S.[®]

TRWALSZE WIERTŁA

- Dzięki trwałemu zamocowaniu kryształów diamentu nie dochodzi do ich wypadania

SZYBKIE, GŁADKIE CIĘCIE

- Więcej ziaren diamentu na powierzchni w każdej chwili zwiększa skuteczność

SZYBKIE USUWANIE TKANEK

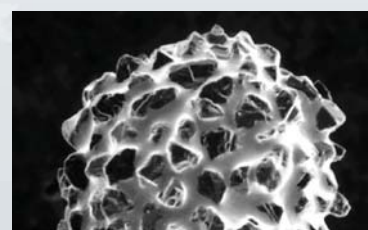
- Równomierne rozmieszczenie i duża gęstość kryształów diamentu

INNOWATOR W DZIEDZINIE PRZEMYSŁU

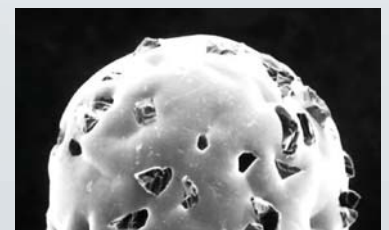
- Jedyne na rynku wiertło wytwarzane z użyciem technologii osadzania P.B.S.[®]



Wierzchołek nowego wiertła diamentowego

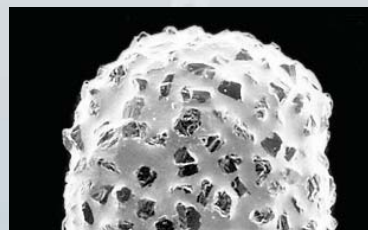


Nowe wiertło Two Striper[®]

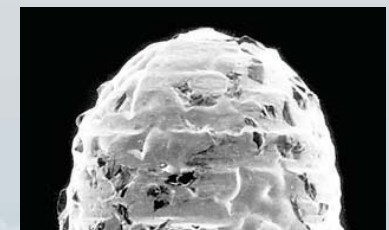


Nowe wiertło w technologii galwanicznej

Wierzchołek używanego wiertła diamentowego



Używane wiertło Two Striper[®]



Używane wiertło w technologii galwanicznej



**abrasive
technology**



800.964.8324 | www.abrasive-tech.com

Program Zjazdu Zespołów Stomatologicznych

PAWILON 8A

**Czwartek,
20. września 2012 r.**

11.00–16.30 SESJA 1 – Sala 1
Stomatologia estetyczna

11.00–13.30 *Prof. Antonio Cerutti*
Perfekcja i nowe perspektywy w aspekcie estetycznej odbudowy kompozytowej metodą pośrednią i bezpośrednią.

13.45–15.15 *Dr Marco Martignoni*
Odbudowa zębów po leczeniu endodontycznym.
Wykład zorganizowany we współpracy z Elsevier

15.30–16.30 *Prof. Stanisław Suliborski*
Patologicznie starte zęby – przyczyny, skutki, metody odbudowy.

11.00–16.00 SESJA 2 – Sala 2
Współczesna filozofia postępowania stomatologicznego

11.00–12.15
Dr n. med. Wojciech Bednarz

Przygotowanie periodontologiczne pacjenta do zasadniczego postępowania w stomatologii ogólnej, pedodoncji, ortodoncji, protetyce i implantologii.

12.15–12.50 *Dr n. med. Hubert Kubica*
Jeszcze endodoncja czy już ekstrakcja zęba?

14.00–14.30 *Dr n. med. Hubert Kubica*
Postępowanie implantoprotetyczne w strefie estetycznej.

14.30–15.50
Dr n. med. Wojciech Bednarz
Periodontologiczna opieka w trakcie leczenia zasadniczego i terapia podtrzymująca.

15.50–16.00 Dyskusja

11.00–16.00 SESJA 3 – Sala 4
Nowoczesny marketing gabinetu dentystycznego

11.00–16.00
Dr n. ekon. Magdalena Szumska
Personel, gabinet, Internet, promocja sprzedaży.

**Piątek,
21. września 2012**

11.00–16.30 SESJA 4 – Sala 1
Protetyka cyfrowa

11.00–13.30
Dr n. med. Bogdan Dmochowski, Tech. dent. Jacek Oksiński
Stomatologia cyfrowa. Protetyka jutra, tylko dziś...

14.00–16.30 *Dr Carlo Raimondo*
Implantologia zintegrowana – w jaki sposób integracja systemu CEREC i obrazowania 3D kształtuje świat cyfrowej stomatologii.
Wykład zorganizowany we współpracy z Elsevier

11.00–16.00 SESJA 5 – Sala 2
Bliskie spotkania z Jackiem Santorskim
Psychologia dla stomatologa.

10.30–16.30 SESJA 6 – Sala 4
Kierunki rozwoju nowoczesnej praktyki stomatologicznej

10.30–11.30 *Lek. med. Jacek Chomiczki, Olgierd Bołtuć*
Oprogramowanie komputerowe w stomatologii i medycynie dla każdego.
Wykład zorganizowany we współpracy z firmą PL Dent

11.40–13.10 *Krystyna Wojnar, Kinga Styka*
Komputeryzacja, rozwój i innowacje w gabinecie stomatologicznym na przykładzie programu ProDentis/Medicus.
Wykład zorganizowany we współpracy z firmą Infotel

13.20–15.00 *Mariusz Oboda*
Jak związać pacjenta ze swoją praktyką na całe życie?

15.10–16.30
Lek. stom. Teresa Fehrenbach
Sukces w nowoczesnym gabinecie stomatologicznym – kluczowe zagadnienia.

10.30–17.00 SESJA 7 – Sala 5
Sesja dla higienistek i asystentek stomatologicznych

10.30–12.00
Dr n. med. Marek Bładowski
Podstawy i zasady postępowania klinicznego podczas wykonywania zabiegów w zakresie stomatologii zachowawczej w znieczuleniu ogólnym.

12.00–15.10 *Lek. stom. Magdalena Pawelczyk-Madalińska*
Wizyta w gabinecie higieny. Zasady współpracy lekarza i higienistki stomatologicznej w prowadzeniu pacjenta.

15.20–17.00 *Mariusz Oboda*
Psychologiczne aspekty kształ-

wania świadomości pacjenta w gabinecie higieny.
Wykład zorganizowany we współpracy z Oral-B

**Sobota,
22. września 2012**

11.00–16.00 SESJA 8 – Sala 1
Dysfunkcje URNŻ

Dr med. dent. Wojciech Drobek
Czynniki ryzyka wystąpienia dysfunkcji URNŻ w leczeniu protetycznym, ortodontycznym, zachowawczym

10.30–16.00 SESJA 9 – Sala 4
Co dentysta o prawie wiedzieć powinien

Adw. Ewa Mazur-Pawłowska
Roszczenia pacjentów w praktyce stomatologicznej czyli... jak radzić sobie bez prawnika i nie popaść w kłopoty SANEPID – jak sobie poradzić?

10.00–16.20 Warsztaty MARKETING I ZARZĄDZANIE
prowadząca: *Dr n. ekon. Magdalena Szumska – Sala 5*

10.30–12.30
WARSZTAT 1. Jak stworzyć dobrą kampanię marketingową?

12.45–14.45
WARSZTAT 2. Analiza otoczenia biznesowego gabinetu/kliniki. Narzędzia pomagające stworzyć własną kampanię marketingową.

15.00–17.00
WARSZTAT 3. Sprawna recepcja. Multisztybki kurs dla asystentek, recepcjonistek i lekarzy.

AD

POD AUSPICJAMI

S+M DENTAL FIRM
ZOFIA KONOPNICKA

Kerr
zaprasza na

IX KURS WARSZAWSKI
ENDONCJA-PERIODONTOLOGIA
-PROTETYKA-IMPLANTOLOGIA
17–18 listopad 2012 (sobota, niedziela)

PROGRAM WYKŁADÓW TEORETYCZNYCH
17 listopad 2012 (sobota)

8.00 – 9.00 rejestracja uczestników
9.00 – 9.10 rozpoczęcie IX Kursu Warszawskiego
9.10 – 10.40 *prof. dr hab. HALINA PAWLICKA*
Dostęp do jamy zęba, jako ważny etap leczenia endodontycznego.
1. Ogólne zasady tworzenia dostępu do systemu kanałowego.
2. „Mapa endodontyczna” jako drogowskaz w odnalezieniu ujść kanałowych.
3. Trudności i powikłania podczas wykonywania tej fazy leczenia kanałowego.

10.40 – 11.00 przerwa kawowa
11.00 – 12.30 *prof. dr hab. STANISŁAW SULIBORSKI*
Odbudowy pośrednie porcelanowe i kompozytowe – wykonanie kliniczne, krok po kroku.

12.30 – 12.45 przerwa kawowa
12.45 – 14.15 *prof. dr hab. TOMASZ KONOPKA*
Zmiany i stany przednowotworowe w jamie ustnej.

14.15 – 15.00 przerwa na obiad
15.00 – 18.15 *dr hab. MAŁGORZATA PIETRUSKA*
dr n. med. EWA CZOCHROWSKA
dr n. med. JAN PIETRUSKI
Ortodoncja, Periodontologia i Protetyka w planowaniu rehabilitacji narządu żucia.

18.15 – 18.30 przerwa kawowa
18.30 – 20.00 *dr n. med. MACIEJ ŻAROW*
Retreatment oraz odbudowa protetyczna po endodoncji – kryteria podejmowania ryzyka.

20.00 – 21.45 *Dr n. med. WITOLD JURCZYŃSKI*
Periodontologia – lusterkiem implantologii.

PROGRAM WYKŁADÓW Z POKAZAMI PRAKTYCZNYMI
18 listopad 2012 (niedziela)

8.00 – 12.15 *lek. dent. MONIKA DZIECIĄTKOWSKA*
lub 13.00 – 17.15 *Endokorona – alternatywne postępowanie z zębami leczonymi kanałowo.*
Plan wykładu:
1. Wkłady koronowo-korzeniowe – czemu NIE!
– ryzyko związane z preparacją pod wkład koronowo-korzeniowy,
– anatomia korzenia a wkład koronowo-korzeniowy,
– wkład koronowo-korzeniowy – podejście biomimetyczne.
2. Inlay-onlay-endokorona
– endokorona jako sposób na odtworzenie tkanek zęba po leczeniu kanałowym,
– praca przyjeżdża z laboratorium! – na co zwrócić uwagę przy odbiorze uzupełnienia,
– techniki adhezyjne i cementowanie endokoron – przegląd materiałów i technik umożliwiających uzyskanie trwałych i przewidywalnych efektów,
– IDS – Natychmiastowe Uszczelnienie Żębiny jako sposób na zwiększenie adhezji do tkanek zęba – kiedy? jak? czym?

Plan pokazu praktycznego:
– wykonanie endokorony z materiału kompozytowego,
– utwardzanie korony,
– zacementowanie endokorony – procedura adhezyjna krok po kroku,
– opracowanie wstępne i polerowanie uzupełnienia.

8.00 – 12.15 *lek. dent. ALEKSANDER MAJ*
lub Wykorzystanie kompozytów laboratoryjnych w gabinecie stomatologicznym. Licówki, korony, mosty adhezyjne i konwencjonalne.

13.00 – 17.15 *stomatologicznym. Licówki, korony, mosty adhezyjne i konwencjonalne.*
Plan wykładu:
– podejście minimalne inwazyjne do protetyki stomatologicznej,
– kontrola głębokości preparacji,
– dlaczego kompozyt laboratoryjny a nie porcelana? wady i zalety,
– tradycyjna protetyka: korony i mosty konwencjonalne wykonane z kompozytów laboratoryjnych; prezentacja przypadków,
– protetyka mało inwazyjna: mosty adhezyjne i licówki; prezentacja przypadków,
– nowe możliwości kompozytów technicznych.

Plan pokazu praktycznego:
– szlifowanie do licówki i do korony,
– pobranie wycisku,
– wykonanie prowizorium.

WARUNKI UCZESTNICTWA
Opłata za kurs medyczny (20 punktów edukacyjnych) wynosi **699 brutto PLN***.
Nr konta do wpłat: 35 1030 0019 0109 8533 0002 8738
* szczegóły na stronie internetowej www.kongreswarszawski.com.pl

ORGANIZATOR IX KURSU WARSZAWSKIEGO
S+M DENTAL FIRM ZOFIA KONOPNICKA-WASZKIEWICZ
ul. Puławska 314, 02-819 Warszawa
tel. 022 654 21 45, tel./fax 022 654 21 43
www.smdental.com.pl www.kongreswarszawski.com.pl
smdental@smdental.com.pl

LOKALIZACJA IX KURSU WARSZAWSKIEGO
Budynek Tower Service, ul. Chałubińskiego 8

PATRONAT HONOROWY STOMATOLOGIA WSPÓŁCZESNA

PATRONAT PRASOWY dti

PATRONAT WYDAWNICZY eDENTICO

PATRONAT INTERNETOWY DENTONET.PL

PATRONAT MEDIALNY dentaWIZJA.PL

PARTNER KONGRESU ART OF DENTISTRY

PARTNER KONGRESU Stomatologa

PARTNER KONGRESU Marriott

PARTNER STRATEGICZNY IX KURSU WARSZAWSKIEGO
Kerr

PROMOCYJNA OFERTA HOTELU MARRIOTT
Pokój 2-osobowy ze śniadaniem – 260 netto PLN.
Zarezerwuj do 2 listopada 2012 r.



Clara/Shutterstock.com

Program wykładów towarzyszących CEDE 2012

Czwartek, 20. września 2012

10.30–15.30 – Pawilon 7, sala G
Kongres Techniki Dentystycznej Poznań 2012
„Akademia Umiejętności”.
PORTALDENTYSTYCZNY.PL

10.30–17.00 – Pawilon 7, sala B
Profilaktyka nowotworowa
Lekarz stomatolog lekarzem pierwszego kontaktu w profilaktyce nowotworowej.
Fundacja „Z uśmiechem przez życie”, POLDENT

10.30–11.30 – Pawilon 7, sala A
Pozycje pracy lekarza stomatologa a dysfunkcje narządu ruchu.
DENTAL-S

11.00–17.00 – Pawilon 8A sala 3
Hipnoza w stomatologii.
OMD Mariusz Oboda

11.00–12.00 – Pawilon 7, sala H
Kliniczne metody wykorzystania cementu MTA w codziennej pracy lekarza stomatologa.
CERKAMED

12.00–14.00 – Pawilon 7, sala A
Indywidualna profilaktyka w nowoczesnym gabinecie stomatologicznym – zastosowanie najnowszych technik i praktyczne użycie produktów do prawidłowej higieny jamy ustnej.
INDENT

13.00–14.30 – Pawilon 7, sala F
Praktyczny pokaz odbudowy zrębu koronowego zęba po leczeniu endodontycznym z zastosowaniem wkładów z włókna szklanego FibreKleer4X.
JENERIX

13.00–15.00 – Pawilon 7, sala H
1. Choroby przyzębia w codziennej praktyce stomatologicznej. Długotrwałe powodzenie przeprowadzonego leczenia periodontologicznego.
2. Najnowsze wytyczne profilaktyki fluorowej. Kiedy, dlaczego i jak stosować lakiery fluorowe oraz pasty 5000 ppmF?
COLGATE PALMOLIVE

14.30–16.30 – Pawilon 7, sala A
Czy i jak tomografia CBCT zmieniła diagnostykę i procedury w pracy klinicznej w moim gabinecie.
OPTIDENT

15.00–16.00 – Pawilon 7, sala E
Zarządzanie wierzchołkową częścią kanału korzeniowego.
MULTIDENTAL-MED.

15.30–17.00 – Pawilon 7, sala H
Leczenie zaburzeń mięśniowych układu ruchowego narządu żucia za pomocą szyn NTI-tss. Bruksizm jako choroba współczesnego wieku.
EQUADENT

Piątek, 21. września 2012

10.00–17.00 – World Trade Center (teren MTP)
IMPLANT CONCILIUM 2012
IMPLACORE

10.15–15.00 – Pawilon 8A sala 3
II otwarta sesja NEW YORK UNIVERSITY COLLEGE OF DENTISTRY
BIOMET 3i – DENTAL DEPOT WASIO

10.30–12.00 Pawilon 7, sala B
Leczenie zaburzeń mięśniowych układu ruchowego narządu żucia za pomocą szyn NTI-tss. Bruksizm jako choroba współczesnego wieku.
EQUADENT

10.30–11.30 – Pawilon 7, sala F
Technologia Embrace w wielu dziedzinach stomatologii – nowoczesne materiały stomatologiczne odporne na wilgoć.
Większa swoboda pracy, większa pewność osiągnięcia sukcesu leczenia.
EQUADENT

11.00–16.00 – Pawilon 7, sala A
II Sympozjum Nowoczesnej Techniki Dentystycznej
ELAMED,
NOWOCZESNY TECHNIK DENTYSTYCZNY

11.00–16.00 – Pawilon 14B, sala 3.AB
Konferencja Dental Labor i Izby Gospodarczej Techników Dentystycznych Ustawa o wyrobach medycznych, ochrona środowiska.
DENTAL LABOR; IGT; DENTAL CONNECTION

11.00–16.00 – Pawilon 7, sala G
Warsztaty Dental Labor – Ustawienie odpowiednich zębów, czy to jedyny czynnik gwarantujący sukces w pracy z bezzębem?
DENTAL CONNECTION

12.00–13.00 – Pawilon 7, sala F
Sedacja wziewna podtlenkiem azotu jako metoda eliminacji lęku stomatologicznego.
DENTOMAX

12.30–14.20 – Pawilon 7, sala B
Kurs dla asystentek, higienistek.
SIC! Szumska Magdalena

13.00–14.00 – Pawilon 7, sala H
Najnowsze wytyczne profilaktyki fluorowej. Kiedy, dlaczego i jak stosować lakiery fluorowe oraz pasty 5000 ppmF?
COLGATE PALMOLIVE

13.30–14.30 – Pawilon 7, sala F
Kliniczne metody wykorzystania cementu MTA w codziennej pracy lekarza stomatologa.
CERKAMED

14.00–15.00 – Pawilon 7, sala H
Najnowsze wytyczne profilaktyki fluorowej. Kiedy, dlaczego i jak stosować lakiery fluorowe oraz pasty 5000 ppmF?
COLGATE PALMOLIVE

14.30–16.30 – Pawilon 7, sala B
Budowanie wizerunku gabinetu.
SIC! Szumska Magdalena

15.00–16.00 – Pawilon 7, sala F
Kliniczne metody wykorzystania cementu MTA w codziennej pracy lekarza dentysty.
CERKAMED

15.30–17.00 – Pawilon 7, sala H
Zatrzaśki protetyczne RHEIN'83. Prezentacja praktyczna dla techników dentystycznych i lekarzy stomatologów.
HOLTRADE

TDGS TOPDESIGN
GABINETY STOMATOLOGICZNE

WYŚLIJ SMS pod numer 74550*
o treści: GABINET, postaw kropkę i wpisz numer gabinetu oraz dokończ zdanie, np.: GABINET.01 jest wyjątkowy ponieważ...

WYGRAJ co miesiąc bon na 10 000 zł**
na leczenie stomatologiczne

Wybierz najpiękniejszy gabinet w Polsce!
www.urzadzamy.pl/topdesign

POZNAJ GABINETY Z DOBRYM WNĘTRZEM: www.tdgs.pl

01 Specjalistyczna Praktyka Lekarska dr Elżbieta Sujka – Klinika Stomatologii Estetycznej w Olsztynie, www.sujka.com.pl, ul. Targ Rybny 14, 10-020 Olsztyn, tel. 89 527 95 04 02 Silver Dental Clinic w Piasecznie, www.silverdentalclinic.pl, ul. Puławska 48, 05-500 Piaseczno, tel. 22 750 22 85 03 Face Clinic NZOZ Centrum Leczenia Wad Zgrzyzu w Warszawie, www.face-clinic.pl, ul. Łuczek 4, 02-434 Warszawa, tel. 22 863 61 82 04 Duda Clinic Implantologia i Stomatologia Estetyczna w Katowicach, www.dudaclinic.com, ul. Pawła Kołodzieja 8, 40-749 Katowice-Murcki, tel. 32 253 01 09 05 Specjalistyczna Praktyka Stomatologiczna Izabela i Andrzeja Sokółowscy, www.sokolowscy.pro, ul. Warszawska 105/5h, 10-701 Olsztyn, tel. 89 534 42 36 06 Niepubliczny Zakład Opieki Zdrowotnej Centrum Stomatologiczne Euro Dent, Ilek.stom. Paweł Andres z Gdańska, www.eurodent.gda.pl, ul. Kołobrzeska 39 f, 80-391 Gdańsk, tel. 58 710 55 55 07 Smile Makers – Praktyka Dentystyczna Beata Szwarci i Paweł Cichosz w Warszawie, www.smilemakers.com.pl, ul. Branickiego 11 m. 5, 02-972 Warszawa, tel. 22 616 16 91 08 Indexmedica z Krakowa, www.indexmedica.pl, ul. Czapińskiego 2, 30-048 Kraków, tel. 12 631 11 33 09 Dental Salon Sp. z o.o. z Wrocławia, www.dentalsalon.pl, ul. E. Horbaczewskiego 53a, 54-130 Wrocław, tel. 71 788 48 22 10 Albadent Dr Paweł Strzępek z Rzeszowa, www.albadent.pl, ul. Podwłociszowa 46, 35-309 Rzeszów, tel. 17 850 50 50 11 Klinika Stomatologii Estetycznej i Implantologii INTERDENTAL, dr Katarzyna Kargoł-Kuszevska, www.interdental.radom.pl, ul. Kościuszki 6 E, 26-600 Radom, tel. 48 360 17 33, 48 385 08 94

Organizatorzy:

www.cede.pl © 42 632 28 66

23. Środkowoeuropejska Wystawa Produktów Stomatologicznych

23. RD Central European Dental Exhibition

Poznań
12-14.09.2013