

today

展会会报



today内容介绍

本届展会精彩纷呈，您可以通过today展会会报了解本届展会上的热门产品以及各参展公司的重大活动安排。根据您的需要安排观展计划，绝不错过任何精彩。

>>第1页



产品资讯

Today展会会报为您呈上最新的产品资讯，帮助您更好地了解牙科行业的各种产品信息和最新科技进展。

>>第2页



服务

本届展会活动安排丰富多彩，today为您带来详细各类学术会议时间安排，您可以根据自己的时间安排好自己的行程，绝不错过任何精彩。

>>第11页



欢迎莅临第十七届中国国际口腔器材展览会暨学术研讨会



第十七届中国国际口腔器材展览会暨学术研讨会

日期：
2013年10月23日-26日

地点：
上海世博展览馆（世博主题馆）

主办单位：
中国国际科技会议中心/上海交通大学医学院附属第九人民医院

协办单位：
上海第二医科大学口腔医学院
上海展星展览服务有限公司

支持单位：
中华人民共和国卫生部
中华口腔医学会
中国口腔保健委员会

欲了解更多信息，请访问：
www.dental-tribune.com

dti | Dental Tribune International



■ 申城十月，金秋飒爽。中国口腔界迎来了2013年最重要的一场盛事——“第十七届中国国际口腔器材展览会暨学术研讨会”将于2013年10月23~26日在上海世博展览馆如期举办。国际级牙科厂商及口腔专家学者将共聚于上海世博展览馆，见证展会之盛况。

上海口腔展DenTech China是中国最早举办的口腔展会，一直吸引大量业内人士参加，在中国口腔界及亚太地区处于领先地位，通过19年的努力，赢得了口腔医学界的普遍好评，已成为中国最具规模的三大口腔专业展览会之一。

今年展会将预设两个展厅，展览面积将达34,000平方米，1400多个展位，吸引了包括德国联邦经济技术部和德国牙科工业协会支持的德国国家展团、美国牙科出口商联盟组织的美国国家展团以及韩国牙科贸易协会组成的韩国国家展团在内的近650家厂商参展。来自中国内地、中国香港、中国台湾、奥地利、巴西、加拿大、丹麦、芬兰、法国、德



国、匈牙利、意大利、日本、韩国、列支敦士登、马来西亚、墨西哥、波兰、瑞典、瑞士、新加坡、土耳其、英国、美国等国家和地区的牙科厂商将汇聚上海世博展览馆展示企业形象、最新产品、技术与服务。

展会同期将举办首届中国国际口腔CAD/CAM发展论坛、第三届卡瓦大讲堂、国内展商与海外买家贸易洽谈会、2013口腔修复学学术论坛、2013上海口腔正畸专题会和2013年民营口腔医

疗发展论坛，届时将邀请200多名国内外著名口腔专家、学者、海外买家及专业人士来沪研讨，为学者和国内口腔厂商提供一个相互交流学习的平台。此外，展会还安排了180多场高水平的专题技术研讨会及多个国家继续教育学习班，更多学术研讨会详情请浏览2013学术研讨会日程安排。

上海口腔展DenTech China，凭借其一站式采购平台的优势，被视为口腔行业的风向标，是国

际牙科厂商发布新品的平台，也是海内外口腔医学工作者获取口腔领域最新动态的信息与机会的平台。

本届展会特色：

首次举办“中国国际口腔CAD/CAM发展论坛”，此次论坛也获得了卡瓦盛邦(Kavo-Sybron)、西诺德牙科设备(Sirona)、德固萨(DeguDent)、义获嘉伟瓦登特(Ivoclar Vivadent)、丰达牙科(VITA | Tesco)、贝格

(Bego)、西斯科尔(Sescoi)等世界著名CAD/CAM牙科厂商的赞助与支持。

首次举办“国际买家和厂商面对面交流会议”，截止到目前为止已有来自世界50多个国家的专业买家报名参加。

三大国家展团（德国展团、美国展团和韩国展团）将展现国际最新的科研与创新。

展会优势：

一站式采购理念：展品种类齐全，涵盖所有口腔设备和材料，是您一站式采购的专业平台。

新品发布的舞台：上海口腔展被视为口腔行业的风向标，是国际牙科厂商发布新品的舞台，也是海内外口腔医学工作者获取口腔领域最新动态的信息与机会的平台。

口腔学术界交流的平台：130多场的学术研讨会，邀请国内外知名专家授课，吸引了上万名研讨会听众，为中国口腔医生提供了技术教育的平台，并且授予继续教育学分。

《牙科世界》手机应用正式上线

■ 《牙科世界》是国内第一款关于口腔医学信息的APP应用，集数百家国内外口腔行业网站、院校、媒体、厂商等最新资讯之大全。

《牙科世界》包括最新资讯，学术文章，教育培训，病例

讨论，最新产品，求职招聘等相关信息。

•内容丰富：十二大栏目覆盖牙科全部行业

•专业交流：专门面向牙科专业人群，海量牙科资讯准确投放，同行交流更加高效

•微博绑定：可以直接与微博绑定，让您轻松实现跨平台交流

•快速阅读：标题加图片的导览方式，充分利用您的碎片化时间

•交流便捷：评论、提问、

讨论，一键即成，随看随发

•精选文章：汇集业界的专家与意见领袖，为您精选有价值的文章，帮您通览牙科风云

装裁链接：<http://zhiyue.me/app/app48>



Planmeca (普兰梅卡) 单元的三类3D数据

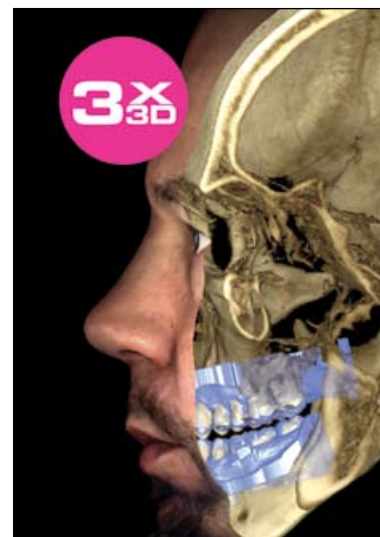
现在, Planmeca3D的X射线单元提供一种独特的三类不同3D数据组合。采用这个单元, 使用者可获得患者的CBCT图像, 3D面部照片和3D模型扫描, 这些数据综合在一套软件中。普兰梅卡首次阐述了这种理念。创建一个虚拟患者以满足不同临床需要。

3D模型扫描

普兰梅卡自豪的介绍了一种新的图像模式 Planmeca ProMax® 3D X放射单元。这种图像模式是为了扫描印模模型和石膏模型设计的。印模模型自动放入数字扫描仪中, 以STL标准模式, 立即储存在Planmeca Romexis®软件中。“在

Planmeca Romexis中, 患者的数字模型和CBCT图像可以进行叠加, 进行更多可视化和设计。”普兰梅卡公司数字图像和应用部门副总裁, Helianna Puhlin-Nurminen介绍, “这种联合数据系统提供的患者牙科模型无需人工制作, 包括骨骼、牙冠和软组织, 可用于种植设计

和外科导板制作。对于正畸, STL数据也可在Planmeca Romexis®3D Ortho Studio模型中进行进一步分析, 在3D中进行牙科模型分析和正畸治疗计划。Romexis数据库储存了所有数字模型和其它患者图像。这种3D模型扫描还可以用于正颌外科设计和追踪患者治疗进展。”



Planmeca ProFace® - 面部 3D

Planmeca ProFace®是唯一可用于整个Planmeca ProMax 3D家族的3D面部图像系统。为了满足目前大多数颌面外科和牙科专业的诊断需要, 系统在一个成像会话中生成3D面部图像和CBCT数据。这种结合为医学和牙科专业人员提供了一个有效设计手术的工具, 可就后续图形文件与同行及患者进行交流。3D图像也可以单独通过无辐射方法获得。

Planmeca ProMax® 3D家族 - 对于所有成像需求的最佳容积规格

The Planmeca ProMax 3D家族是一个智能系统, 在一个X射线单位范围内可以获得患者全部细微的解剖信息。这个单元提供数字全景片、口外咬翼片、头影测量和CBCT的3D图像, 3D面部图像, 现在也提供3D模型扫描。容积规格有多种选择可以根据特殊诊断任务优化图像区域——符合牙科学最优化和ALARA (合理达到最低水平) 最小辐射化原则。

所有患者图像可在单一软件 Planmeca Romexis中进行处理。



Tribune CME



6 Months Clinical Masters Program in Implant Dentistry

12 days of intensive live training with the Masters in **Como (IT), Maspalomas (ES), Heidelberg (DE)**



Live surgery and hands-on with the masters in their own institutes plus online mentoring and on-demand learning at your own pace and location.

Learn from the Masters of Implant Dentistry:



Dr. Tiziano Testori



Dr. Hom-Lay Wang



Dr. Scott D. Ganz



Dr. Jose Navarro



Dr. Phillippe Russe



Dr. Stavros Pelekanos



Dr. Marius Steigmann

Registration information:

12 days of live training with the Masters in Como, Heidelberg, Maspalomas + self study

Curriculum fee: € 11,900 contact us at tel.: **+49-341-48474-302** / email: **request@tribunecme**
(€ 900 when registering, € 3,500 prior to the first session, € 3,500 prior to the second session, € 4,000 prior to the last session)

Details and dates on www.TribuneCME.com

Collaborate on your cases

and access hours of premium video training and live webinars

University of the Pacific

you will receive a certificate from the University of the Pacific

Latest iPad with courses

all early birds receive an iPad preloaded with premium dental courses

100

ADA CERP
C.E. CREDITS

ADA CERP® Continuing Educator Recognition Program

Tribune America LLC is the ADA CERP provider. ADA CERP is a service of the American Dental Association to assist dental professionals in identifying quality providers of continuing dental education. ADA CERP does not approve or endorse individual courses or instructors, nor does it imply acceptance of credit hours by boards of dentistry.

today 出版人信息 dti

中国大陆地区代表 黄 懂

中国北京市朝阳区
东四环北路6号二区
阳光上东安徒生花园
底商102-103号 100025

电话 +8610-51293736
传真 +8610-65560125
手机 +86-13911002700
电子邮件 dtichina@gmail.com
编辑/办公室 世界牙科论坛德国总部
电话 +49-341-484740
传真 +49-341-48474173
电子邮件 info@dental-tribune.com
网站 www.dental-tribune.com
出版者 Torsten Oemus
全球编辑 Daniel Zimmermann
商务拓展经理 Claudia Salwiczek
市场及销售服务 Esther Wodarski
Nicole André
制作发行 Gernot Meyer

Today DenTech将于2013年10月23日至26日在第十七届中国国际口腔器材展览会暨学术研讨会发行。

本杂志和所有文章受版权保护。任何未经事先授权就使用本刊内容的行为都将被起诉。我们对发布的学会、公司、商业信息不承担责任。本条款的法律管辖地为德国莱比锡。

3Shape D900全扫描仪面市

——百里挑一——

今年初，3Shape推出最新技术成果——用于牙科技工室3D扫描，具备彩色扫描功能的ShapeD900。该扫描仪采用先进技术，快速、准确——同时提供高效工作流程及最佳用户体验。

多个光学摄像头——更迅捷

优于以前的双摄像头3Shape 扫描仪，3Shape D900有4个摄像头。尽管3Shape的摄像头D700系列和D800系列早已身居世界速度最快的扫描仪行列，但D900扫描速度更快。装备更多摄像头，使D900能更快捕捉3D资料。相比之下，扫描单个模型，D900用时15秒，而D700和D800用时25秒。

精确度高

每天，世界各地的技工室都在使用3Shape高端扫描仪，如D800和D900，用于制作高质量种植体杆卡和连接桥，这是其它扫描仪无法比拟的。

如同3Shape D800扫描仪，D900使用5.0 MP镜头，能提高种植体杆卡和连接桥的质量，满足其它复杂修复体的精度要求。然而，D900扫描仪在精度方面更胜一筹。扫描仪采用热稳定的特种合金制成，即使在苛刻的技工室环境，也可以保证精确度不变，并且对无斑点捕捉光学系统进行了优化。

纹理和颜色捕捉

D900扫描仪结合了纹理扫描和真彩TM扫描技术，技师可以离开模型区对颜色进行指导标记，并输入制作过程。在一些技工室，石膏颜色是工作中的重要元素，D900扫描仪能将其复制到CAD/CAM。正如牙科技师所言，在屏幕上检查D900的扫描结果“如同你手里拿着的模型”。

适用于多案高效扫描的新技术

采用单一扫描技术，D900扫描仪4个

摄像头成就了高速和多案技术，可以对重新设计的多个模型进行捕捉和记录，无需技工对模型定位处理。结合了这一特点和其它新技术的D900扫描仪，对于大型、高效的技工室而言，是处理各种类型牙科适应症的最佳选择。

观看视频——使用彩色扫描设计可摘

局部义齿

观看D900的彩色纹理扫描，学习如何应用于技工室：

视频——牙科系统——2013“可摘局部义齿设计”。

点击网站youtube.com/3Shape观看或扫描二维码。



3Shape Dental System™

适用于牙科技工所的专业 CAD/CAM 系统

3shape



Dental System™ 可为任何规模和业务模式的技工室提供适用的解决方案。借助附带的 3Shape LABcare™ 程序包，用户可以实现无限升级，还可以获得在线支持及专家培训。

4 x 5.0 MP Cameras
RealColor™

采用 RealColor™ 技术的 D900 扫描仪

通过四个 500 万像素高分辨率摄像头，提供超凡的速度和高度精确的彩色扫描。此外，还可捕获所有纹理和颜色，例如模型上的颜色标记。这款扫描仪非常适合拥有大量业务且以生产为导向的技工室。

种植牙牙杆、齿桥等

获得精确、高效的工具，用于为可拆除假体和固定假体设计复杂的种植牙牙杆和齿桥。同时，还可以体验义齿、全新 Abutment Designer™、桩核、牙科正畸矫正器等。

TRIOS® Inbox 和 3Shape Communicate™

Dental System™ 包含与牙科诊所内的 TRIOS® 系统的免费连接，因此技工室可以直接接收印模扫描件。智能通信工具使与牙医的合作更加顺畅。



today About the publisher dti Dental Tribune International

Editorial/ Dental Tribune International GmbH
Administrative Office Holbeinstr. 29
04229 Leipzig, Germany
Phone +49-341-484740
Fax +49-341-48474173
E-mail info@dental-tribune.com
Internet www.dental-tribune.com
Publisher Torsten Oemus
Group Editor Daniel Zimmermann
Business Development Manager
Claudia Salwiczek
Marketing & Sales Services
Esther Wodarski
Nicole Andrä
Executive Producer Genot Meyer

Today Dentech appears during the 17th China International Exhibition & Symposium on Dental Equipment, Technology & Products, October 23-26, 2013.

The magazine and all articles and illustrations therein are protected by copyright. Any utilization without prior consent from the editor or publisher is inadmissible and liable to prosecution. No responsibility shall be assumed for information published about associations, companies and commercial markets. General terms and conditions apply, legal venue is Leipzig, Germany.

请关注我们：



我们迫不及待地想要见到您！

欢迎您莅临我们位于Dentech, Shanghai的展位！在这里，您将能够观摩现场演示、试用我们的产品并且体验更多其他内容

Hall 2 C13-15, C35-37 展位



机动灵活

全新A-dec 400, 全方位考虑医生工作效率、人体工程学及患者舒适度。
设计典雅、功能全面。A-dec 400外形与功能面面俱到,
操作简单、风格多样且价格实惠。

详细信息请致电: 15035387478或访问: a-dec.com。



患者椅
治疗台
手术灯
显示器支架
治疗边柜
治疗用手机
感染防控

Syneron™
DENTAL LASERS

*Express
your mastery*



LITETOUCH™

荣誉证书

世界最新一代革命性激光创新设计
彻底改变传统光纤及关节臂束缚的手柄内
置激光技术

LiteTouch™ 最新一代铒激光
牙科医生治疗软组织、硬组织的首选工具



DenTech China: 第十七届中国国际口腔器材展览会暨学术研讨会 Time: 时间: Oct. 23-26, 2013 Booth number: 展位号F- 57/61 Company name: 上海复兴医疗器械有限公司



Syneron Dental Lasers中国 010-84563663 /64343957 www.synerondental.cn
上海复星医疗器械有限公司 (上海市、浙江省、江苏省) 021-52820355
上海首竹医疗器械有限公司 (湖北省、湖南省、安徽省、新疆自治区) 021-36060335
北京牙科通医疗科技有限公司 (北京、山东、辽宁、黑龙江、吉林、内蒙古) 010-62123948

北京伟达拓展医疗器械有限公司 (天津市、河北省、山西省、陕西省) 010-63320833
雅仕生物科技股份有限公司 (广东省、福建省、甘肃省、青海省) 02-29571828
江西思远科技有限公司 (江西省、海南省) 0791-86280823

新A-dec 400 Radius定位及款式成为亮点



“我们的设备并未以牺牲患者舒适性为代价来提高医生的工作效率。”A-dec设计总负责人Tom McCleskey介绍,“A-dec 400让医生获得特别美学效果和性能,使之成为一项多功能的投资。”

新的A-dec 400同样为治疗台和支撑部件设计了适当的固定位置。医生可以使用Radius式显示屏、手术灯、控制台、痰盂和助手单元臂。前位固定位置为局限的空间提供良好的灵活性,同样也为操作者的利手侧提供卓越的人体工学特性。

除了固定位置,医生可以选择A-dec提供的三种光源和特殊定制辅助设备,这些辅助设备和治疗台融为一体,而且可以与触控控制板预留线路连接。

新型牙科椅最大患者载荷强度400-lb,甚至优于行业标准。新扶手设计同样

给患者提供了一个坚固和安全的支撑臂。

可定制款式,医生可以选择光滑无缝衬垫和长绒缝制衬垫。A-dec颜色设计范围让A-dec 400治疗椅具有现代审美和鲜明设计元素。

关于A-dec

作为世界牙科治疗椅、治疗台和牙科手术灯制造业的领军者,A-dec为全球牙科医生和患者提供了更为优越可靠的牙科设备解决方案。

在俄亥俄州伯格A-dec近50英亩的工业园里,容纳了全国最先进的制造工厂和旨在学习、探索的A-dec教育中心。在英国、澳大利亚和中国的A-dec工厂支撑着一个遍布世界各地,超过100个国家的授权销售网络。

7月15日A-dec宣布推出他们新款治疗单元方案A-dec 400。现已能向世界各地的医生提供牙科治疗椅和治疗台组合。

A-dec 400集优雅与多功能为一体。令人瞩目的灵活性、便捷性和舒适性,A-dec 400满足简洁的需求,在价格上更具有竞争优势。它是A-dec其它产品如A-dec 500和A-dec 300的一个补充。

新型A-dec 400为牙科行业提供了一个真正灵活的配置选择,以适应医生的不同要求。Radius®式牙科治疗台和支撑设备可轻松围绕治疗椅旋转,实现完全左/右对换。

为了提高治疗单元熟练程度,便于医生治疗时远离患者更近,A-dec 400采用超薄椅背、位置制动装置和辅助设备更符合人体工学,避免了不必要的移动。

Syneron Dental Lasers及其钕激光推进牙科不断发展



Syneron Dental Lasers 于2007年开始生产和销售适用于软组织和硬组织的牙科激光,此前并没有被以色列以外的国家所认知,直至牙科激光“LiteTouch™”的出现使这一现象得到改观。

LiteTouch™激光主要的销售市场是欧洲和亚洲,是一台无光纤的钕激光。医生可以尽情施展、充分发挥个人潜能,无需关注光纤所造成的伤害,把重心放在对病人的临床治疗上,在日常治疗中牙医可以快速的、轻松的使用LiteTouch™,充分的展现对病人的关爱,提高病人的舒适度和满意度。

“牙科激光技术犹如牙科界的一缕曙光,钕激光的出现为牙科治疗开启了一道新的大门,在日常的治疗中有效的节约时间和成本,适用于牙周、种植、修复和高难度、复杂的临床治疗,激光在临床的应用将会越来越广泛,我们非常看好激光在牙科领域的应用,和它未来的发展契机。”张惠珍总经理—上海复兴医疗器械有限公司(Syneron牙科激光上海市、江苏省、浙江省经销商)

Syneron 牙科激光为进入中国市场做出了巨大努力,中国的牙科激光市场竞争是剧烈的,Syneron 牙科激光在中国的营销网络是通过区域独家代理商进行销售,在全国范围内提供培训、售后服务和技

术支持。

Syneron 牙科激光于2013年推出“国际激光培训中心”同时在北京成立了“Syneron牙科激光培训中心”。LiteTouch™现已被诸多研究机构、大型医院和私人诊所所使用。

“LiteTouch™特点独特,目前已有12家医院安装使用,无与伦比的直接传输系统、无光纤、无沉重的关节臂,在临床治疗、多手操作中使用更便捷。广泛适用于临床学科,专家们可以轻松地完成日常治疗,使其深受大型医院的好评。”王铭辉总经理—北京牙科通医疗科技有限公司(Syneron牙科激光北京、山东、辽宁、黑龙江、吉林、内蒙古经销商)

LiteTouch™将会被更多的人们所接受。

LiteTouch™在行动—独特的钕激光:导致牙科激光彻底变革的新局面。

第十七届中国国际口腔器材展览会暨学术研讨会(上海)

时间:Oct. 23-26, 2013

展位号: F-57/61

公司名称: 上海复兴医疗器械有限公司

更多信息请查看: www.synerondental.cn

Crestl Sinus Approach 的至尊

BOOTH NO. U69



经销商: 民康源



接触上颌窦粘膜的瞬间能自动停止的无创钻头。



穿孔后利用水压非常容易把上颌窦粘膜提升上去。

制造人: OSUNG MND CO.,LTD.



牙科器械 — 德国制造




Bodenseeallee 14-16
78333 Stockach Germany
Tel. +49 7771-64999-0
Fax +49 7771-64999-50

联系我们:

牙科展位号: F50

中国总代理: 上海博恩登特科技有限公司
地址: 上海市嘉定新城封周路655号
希望商务大楼13F
联系电话: 021-60257252



以人为本



新

新款Assistina 3x3很快就会进入中国！
使你的手机内外部清洁达到意想不到的效果
敬请关注新款Assistina 3x3
不论遇到什么情况，W&H 预防保健产品能使您从容应对



请致电W&H中国 021 3209 1768或访问我们的网站wh.com/cn

我们用



心创造

欢迎参观法国艾龙集团展台：J50-J52/J72-J74



SOPROLIFE

Light Induced Fluorescence Evaluator

荧光龋齿观察仪

- 采用Sopro 公司专利荧光技术
- 可以探测到肉眼看不到的龋坏发展状况
- 指引医生加速制定治疗方案

PIEZOTOME

Piezo.Ultrasonic.Surgery.Unit

赛特力超声骨切割系统

功率强劲
切割准确



RISKONTROL®

Perfect system™

一次性三用喷枪喷头

方便 卫生 防交叉感染
全新接头，更安全更方便



RECIPROC® – Endo系统

RECIPROC®在很短时间内成为全球广泛应用的单一器械根管预备系统。除了根管预备外，该系统在再次治疗中有效清除牙胶尖和感染组织。这得力于该系统的设计和往复运动，R25无需根管溶剂，可以有效取出充填物，安全达到工作长度。如果根管需要扩大，RECIPROC®更多尺寸器械可供选择。现在采用RECIPROC®处理系统，再次治疗变得简单、省时，安全。

该系统包括VDW.GOLD® RECIPROC®马达，可以轻松控制该系统中的主要器械。同时在预备中，随时控制长度，可以和根尖自动停机系统联合使用，到根尖时马达停止工作。RECIPROC REVERSE功能也是一创新：便于深入根尖工作区，该功能能提示何时更换根管锉。由于系统操作简单，具有更多功能，安全性能良好，VDW.GOLD® RECIPROC®可以很好的

满足未来要求——成为一项回报丰厚的投资。

使用RECIPROC®的GUTTAFUSION® for RECIPROC®进行根管封闭尤其方便。充填器采用新型牙胶输送系统，交联牙胶形成稳定的核心，外涂层是流动牙胶。这种联合使用的方法，在一个简单的设备里加热、充分和密实进行根管充填。三个充填尺寸对应仪器型号为R25，R40和R50。



更多信息和设备操作步骤视频可登陆网址www.vdw-dental.com.

Contact:

Harald Schlepper

Office: +49 89 62 73 41 60

Cell: +49 179 66 323 91

Fax: +49 89 62 73 41 90

E-Mail: harald.schlepper@vdw-dental.com



Sopro Life 荧光龋齿观察仪—蓝色革命

作为全球口腔影像的领先制造商,法国艾龙集团摄谱乐影像分公司,应用专业技术知识,与科研和临床人员一起,研发出一项基于荧光原理的专利技术.这一努力的结果为牙科领域引入了革命性的新设备-SOPROLIFE荧光龋齿观察仪.此设备可用于诊断和治疗龋齿.

SOPROLIFE荧光龋齿观察仪在2009年德国科隆IDS展会上首次推出,现在已在国际范围内广泛应用,并获得了许多业内奖项,一些知名大学还把SoproLife做为诊断的重要辅助工具.

SOPROLIFE荧光龋齿观察仪是利用荧光影像系统的特性,用于龋齿的诊断和辅助治疗.利用牙本质的自体荧光, SOPROLIFE荧光龋齿观察仪可以发现常被X射线忽视的初期的蛀牙. SOPROLIFE可以区分健康组织与受感染组织,避免术中与健康组织的破坏.

SOPROLIFE荧光龋齿观察仪不必应用任何软件就可以实时应用.它有三种应用模式.第一种为诊断模式, SOPROLIFE可以放大30-100倍,有助于医生更准确地识别、确定和评价龋齿病变.在治疗模式下产生的荧光图像可以区分病变组织与健康组织,跟踪病变及其演变史,便于指导医生的治疗.在日光模式下,可以通过放大图像来观察需要治疗的较小区域.与Sopro Imaging图像软件相连接,让您拥有一个个性化的患者随访记录.

基于Sopro 荧光专利技术上的SOPROLIFE荧光龋齿观察仪,已被很多科学家和医生选作临床诊断的工具.著名的Herve Tassery 教授和Peter Rechmann 教授在自己的著作中都推荐了SOPROLIFE(荧光器械在去除磨牙临面龋中的应用-JBO 2012年4月).

SOPROLIFE利用荧光技术可让您看见曾经容易忽视的早期龋,还可以帮助您检测不同发展阶段的蛀牙,从而使您能够确定最适当的治疗.摄谱乐公司同样运用荧光技术开发的SOPROCARE 龋齿观察仪可用于口腔预防,不久也将在国内上市.

更多产品信息, 欢迎访问www.soprolife.com 或www.acteongroup.com





Endo Easy Efficient®



DenTech China
德国展馆 E53

简单而精确

- 操作简易 ▶ 一支器械完成根管预备
- 使用安全 ▶ 可预备严重弯曲和狭窄的根管
- 方便快捷 ▶ 一次性使用, 无须清洗和消毒

▶ www.RECIPROC.com





RAYPEX® 6
Apex locator

最新科技的根测仪, 更精确的测量

- 独特的3D彩色触摸屏
- 智能的使用界面
- 折叠设计, 小巧精致

▶ www.vdw-dental.com

VDW GmbH
P.O.Box 830954 • 81709 Munich • 德国
电话 +49 89 62734-0 • 传真 +49 89 62734-304
www.vdw-dental.com • info@vdw-dental.com

www.vdw-dental.com