

# today

novembre  
26  
27

Congrès ADF • Paris • 23 – 27 novembre 2021



## planète dentaire

L'intelligence artificielle fait et fera de plus en plus partie de notre vie, que nous le voulions ou pas. Un exposé de l'Association dentaire française qui vous parle de son impact sur son utilisation dans la dentisterie d'aujourd'hui. » 1



1.5°C  
OUR ONLY FUTURE

## planète dentaire

Henry Schein, l'une des entreprises les plus éthiques au monde, continue dans son engagement de responsabilité sociale en signant l'initiative Science Based Targets initiative. Rendez-vous page 7 pour en savoir plus. » 7



## opinion

Comme à son habitude, Dr Berruet partage avec vous son compte-rendu du congrès de l'IDS 2021, qui s'est tenu à Cologne au mois de septembre, pour ce qui est de l'exposition elle-même et plus particulièrement, des caméras d'empreinte optique. » 14

## L'intelligence artificielle va-t-elle changer les soins dentaires ?

Association dentaire française

■ Si le numérique a déjà fait évoluer les soins bucco-dentaires, l'intelligence artificielle (IA) pourrait leur faire prendre un véritable tournant. Les rendez-vous en cabinet auront-ils bientôt un autre visage ?

### Des équipements en cabinet qui ont déjà bien évolué

Depuis 20 ans, le plateau technique du chirurgien-dentiste a beaucoup changé. Rien d'exceptionnel aujourd'hui à voir les cabinets dentaires équipés d'appareil d'imagerie médicale, de scanners intraoraux, de microscopes endodontiques, et

tion avec le patient. La technologie permettra notamment d'automatiser les tâches récurrentes et ainsi, de laisser aux chirurgiens-dentistes plus de temps pour se pencher sur des missions à réelle valeur ajoutée. Le défi des années à venir consiste à organiser des interactions vertueuses, entre l'expertise humaine et les apports de l'IA.

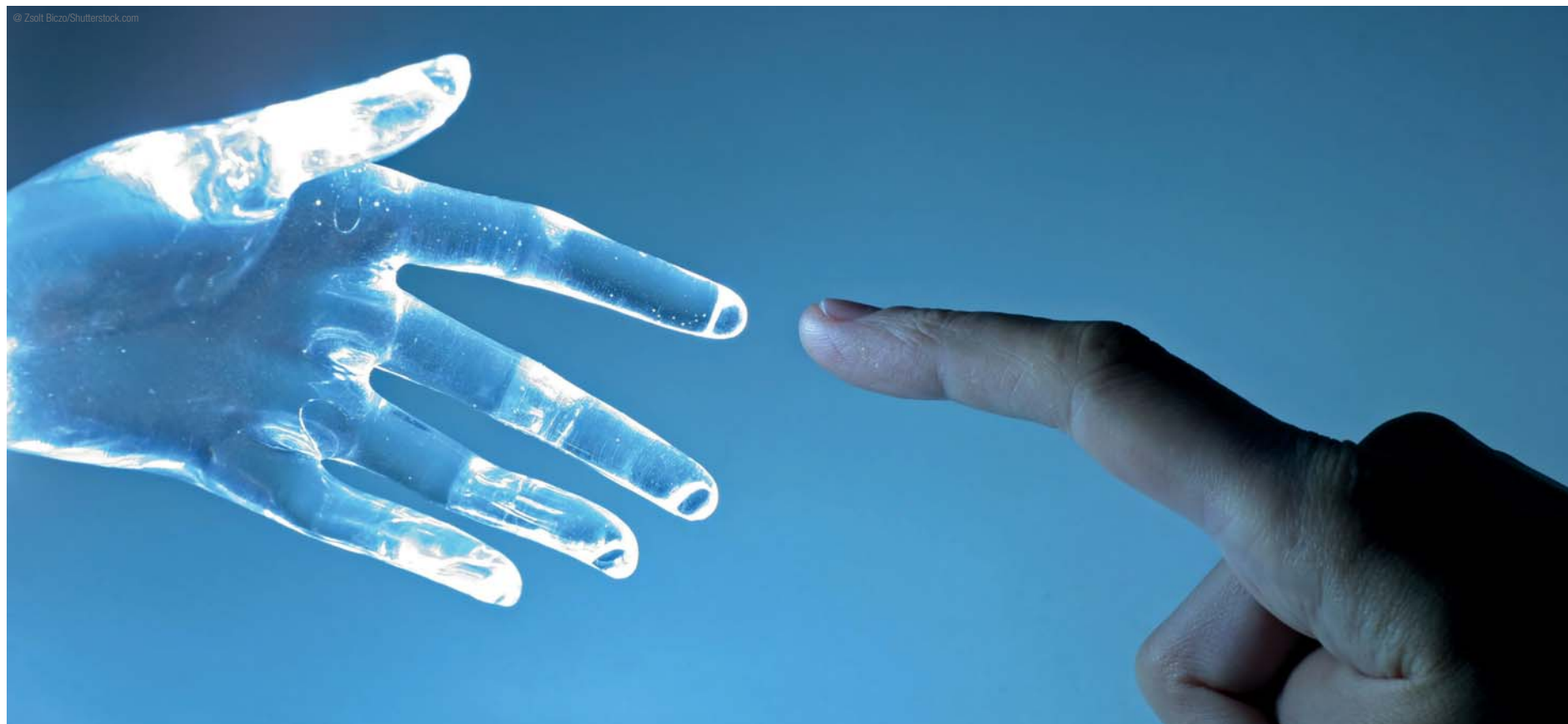
Une nouvelle organisation sera nécessaire dans les cabinets, avec une stratégie globale à mettre en place (s'assurer de la puissance du parc informatique pour avoir la capacité de calcul indispensable à l'usage de l'IA, penser à la

### L'IA a déjà changé les soins dentaires

Les chirurgiens-dentistes n'ont pas attendu pour faire évoluer leurs pratiques. Nombreux sont ceux qui ne réalisent plus leurs empreintes de façon traditionnelle, mais grâce aux caméras numériques. Pour établir le diagnostic, les habitudes changent également. L'IA aide à analyser et interpréter de façon plus rapide et plus fine, les examens complémentaires tels que les radios. L'interprétation de ces images nécessite beaucoup d'expérience. L'assistance de l'IA apporte une vraie valeur ajoutée, car elle évalue des millions

Les modèles virtuels et les scans 3D sont des outils très utiles, pour évaluer les anomalies dentaires et cranio-faciales, ce qui permet de préciser les dispositifs tels que les gouttières, et de personnaliser l'approche thérapeutique. Par exemple, quand un praticien analyse la radio de son patient, il pourrait se concentrer sur le décalage des mâchoires et délaisser d'autres informations en dehors de son expertise, comme la position des vertèbres. L'IA va permettre d'intégrer ce type d'informations pertinentes.

Côté utilisateur, l'IA apporte aussi ses avancées via l'internet des objets. Les brosses à dents



même de scanners tomographiques (CBCT), qui permettent l'acquisition de données radiologiques tridimensionnelles avec des seuils d'irradiation compatibles avec une pratique quotidienne.

Couplées à la généralisation de la conception et fabrication assistée par ordinateur (CFAO), ces avancées numériques ont généré de nouvelles possibilités thérapeutiques, permettant notamment aux prothésistes de conceptualiser et de fabriquer, des prothèses toujours plus adaptées à l'esthétique et à la morphologie des patients. Les praticiens ont ainsi pu affiner leurs diagnostics, et améliorer considérablement la qualité et la pérennité de leurs plans de traitement.

### IA – praticien, un binôme à inventer

Si l'IA ne va pas bien évidemment remplacer le praticien, elle va transformer les conditions d'exercice du métier, tout comme la rela-

tion avec le patient. Un accompagnement sera probablement requis pour y parvenir. S'entourer de nouveaux collaborateurs (prothésistes numériques, manipulateurs en radiologie, techniciens utiles à la gestion du flux numérique, etc.) pourra également s'avérer essentiel. De nouveaux métiers et collaborations vont se créer.

Pour ne pas se faire distancer, les professionnels devront être sensibilisés et faire évoluer leurs compétences par un complément à leur cursus initial, et de la formation continue pour les praticiens en exercice. Car les professionnels du secteur dentaire de demain devront être compétents dans leur domaine de prédilection, mais aussi maîtriser parfaitement les nouvelles technologies dont ils feront usage tous les jours. Un challenge valorisant pour les chirurgiens-dentistes qui vont devenir en quelque sorte des praticiens augmentés !

d'images. Grâce aux algorithmes, une analyse plus pointue est rendue possible et s'avère très utile dans certains cas, comme la prédiction de la carie dentaire.

Dans le domaine de la parodontie, l'IA permet de classer efficacement les patients en parodontites chroniques ou agressives, en fonction de leur profil immunitaire antérieur et actuel. À la clé, une rationalisation des traitements établis sur la base d'un diagnostic plus précis, sur lequel les praticiens peuvent s'appuyer.

En dentisterie prothétique, les bénéfices sont bien là aussi. Avec la CFAO, les méthodes d'IA sont capables de concevoir des onlays, inlays, couronnes et bridges, avec une plus grande justesse. Leur conception peut ainsi être adaptée à chaque cas.

L'orthodontie est probablement la discipline où l'utilisation de l'IA est la plus prometteuse.

électriques intelligentes s'appuient ainsi sur des capteurs, pour permettre de trouver la bonne quantité de pression lors du brossage, et ainsi d'être mieux guidés.

Outre les contributions aux soins directs des patients, l'IA peut aussi apporter plus de confort au quotidien, au sein des cabinets dentaires. Certains logiciels de commandes vocales sont ainsi capables d'extraire des radiographies et des dossiers patients. Les praticiens et leurs assistants n'ont ainsi plus à rechercher constamment ces documents sur leur ordinateur. Ces opérations réalisées en mains libres rendent non seulement la pratique plus efficace, mais aussi la zone de travail plus propre et plus sûre.

L'IA aide à analyser et interpréter de façon plus rapide et plus fine, les examens complémentaires. ◀

## GC prépare son cinquième symposium dentaire international

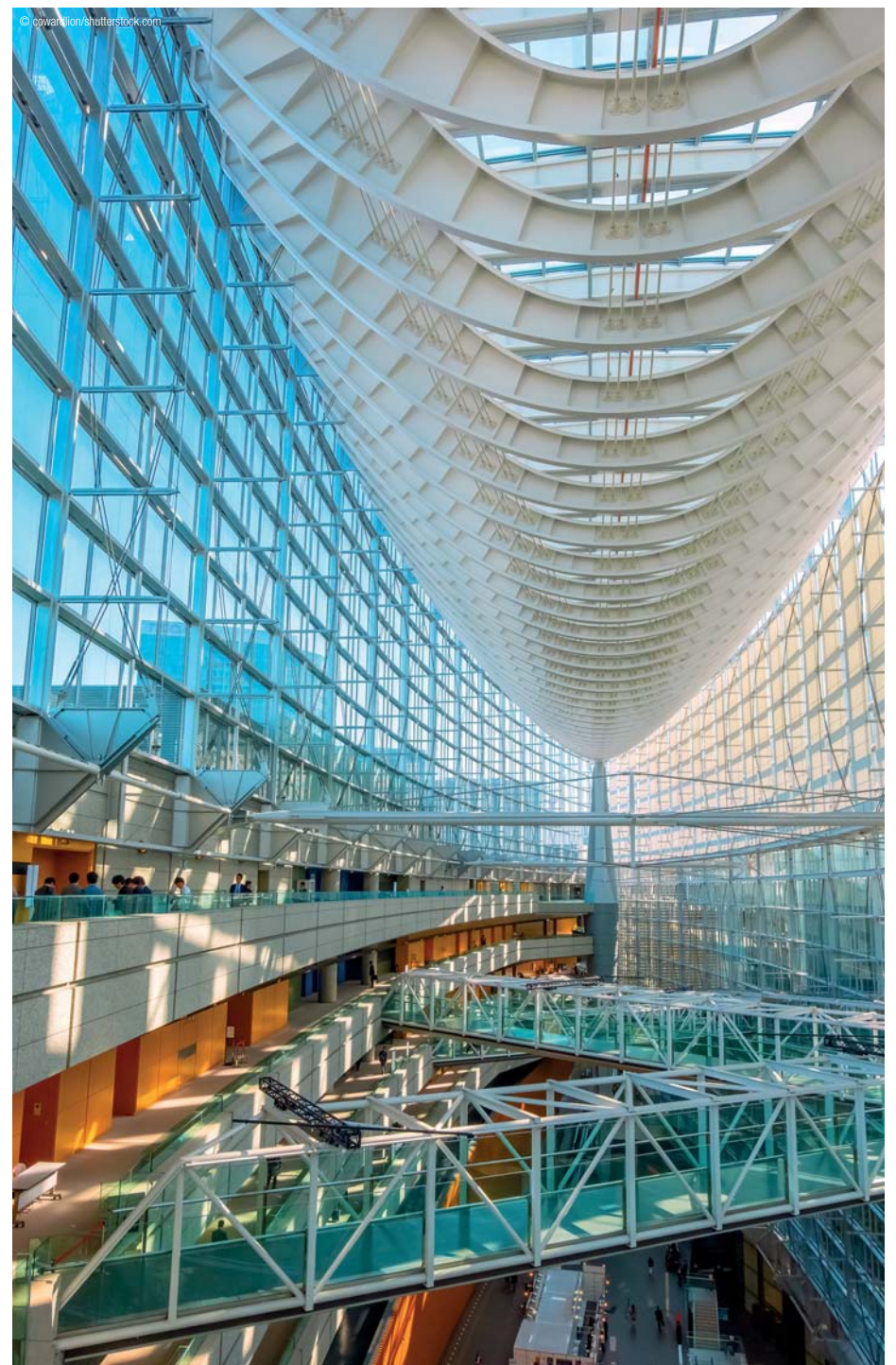
■ Le 11 février, GC Corp. a célébré son 100<sup>e</sup> anniversaire. Dans le cadre des célébrations entourant cette étape importante, la société prépare actuellement la cinquième édition de son symposium dentaire international, au cours duquel elle fournira les dernières informations sur la dentisterie de pointe, aux participants du monde entier.

Les origines de GC se trouvent à Tokyo, où en 1921, trois jeunes chimistes japonais ont lancé le premier ciment dentaire, créant ainsi un tremplin vers ce qui est aujourd'hui l'une des entreprises de matériaux dentaires les plus importantes et les plus prospères au monde. Re-

société. « Plutôt que de chercher à être le numéro un en termes de volume de ventes, notre objectif est de devenir une entreprise 'incomparable', pour toutes les parties prenantes de GC. »

Les célébrations du 100<sup>e</sup> anniversaire se poursuivront en 2022. Les 16 et 17 avril, GC accueillera le cinquième symposium dentaire international au Forum international de Tokyo.

Ayant pour thème « Sourire au monde - au-delà du siècle », l'événement réunira plus de 100 conférenciers du monde entier. Il y aura 28 sessions avec des aperçus avancés sur des sujets académiques et de pratique dentaire,



\*Forum international de Tokyo

connue pour ses matériaux de haute performance et son ambition constante d'améliorer et de promouvoir la santé bucco-dentaire dans le monde entier, GC continue de développer des matériaux et des équipements, conçus pour fournir des solutions efficaces et simples aux professionnels dentaires.

Pour célébrer ses 100 ans d'histoire, GC Corp. a annoncé, le 11 février 2021, sa stratégie « Vision 2031 » : devenir la première société dentaire engagée, qui se préoccupe d'une société vieillissante et en meilleure santé.

« Tout en réalisant une croissance durable, GC s'efforce d'apporter des valeurs dans le domaine des soins dentaires, afin de créer une société qui vit plus longtemps en bonne santé » a expliqué le Dr Kiyotaka Nakao, président de la

ainsi que des informations pertinentes conçues pour aider à améliorer la santé bucco-dentaire dans le monde entier. Tout au long de l'événement, les participants auront l'occasion de tester les derniers produits et équipements GC.

En tant qu'entreprise forte d'un siècle d'expérience, GC Corp. a l'intention de continuer à encourager l'ensemble de son organisation à travailler à la réalisation de son objectif, qui est de devenir la première entreprise dentaire au monde - une entreprise qui, avec la contribution des intervenants du monde dentaire, contribue à la santé et à la longévité d'une société vieillissante.

Pour en savoir plus sur le cinquième symposium dentaire international, consultez le site GC website (<https://www.gcdental.co.jp/100thsymposium/>). ◀

25  
years  
NTI

Bienvenue  
sur notre stand  
ADF 1P19!



## Strips diamantés pour la réduction interdentaire

double face diamantées  
en épaisseurs définies

- Strips diamantés double face pour la réduction interdentaire
- Différentes épaisseurs de 0,1/0,2/0,3 et 0,4 mm
- Granulations super fin, fin et moyen



**NTI-France**  
Tél: 06.47.55.07.87  
nti-france@orange.fr

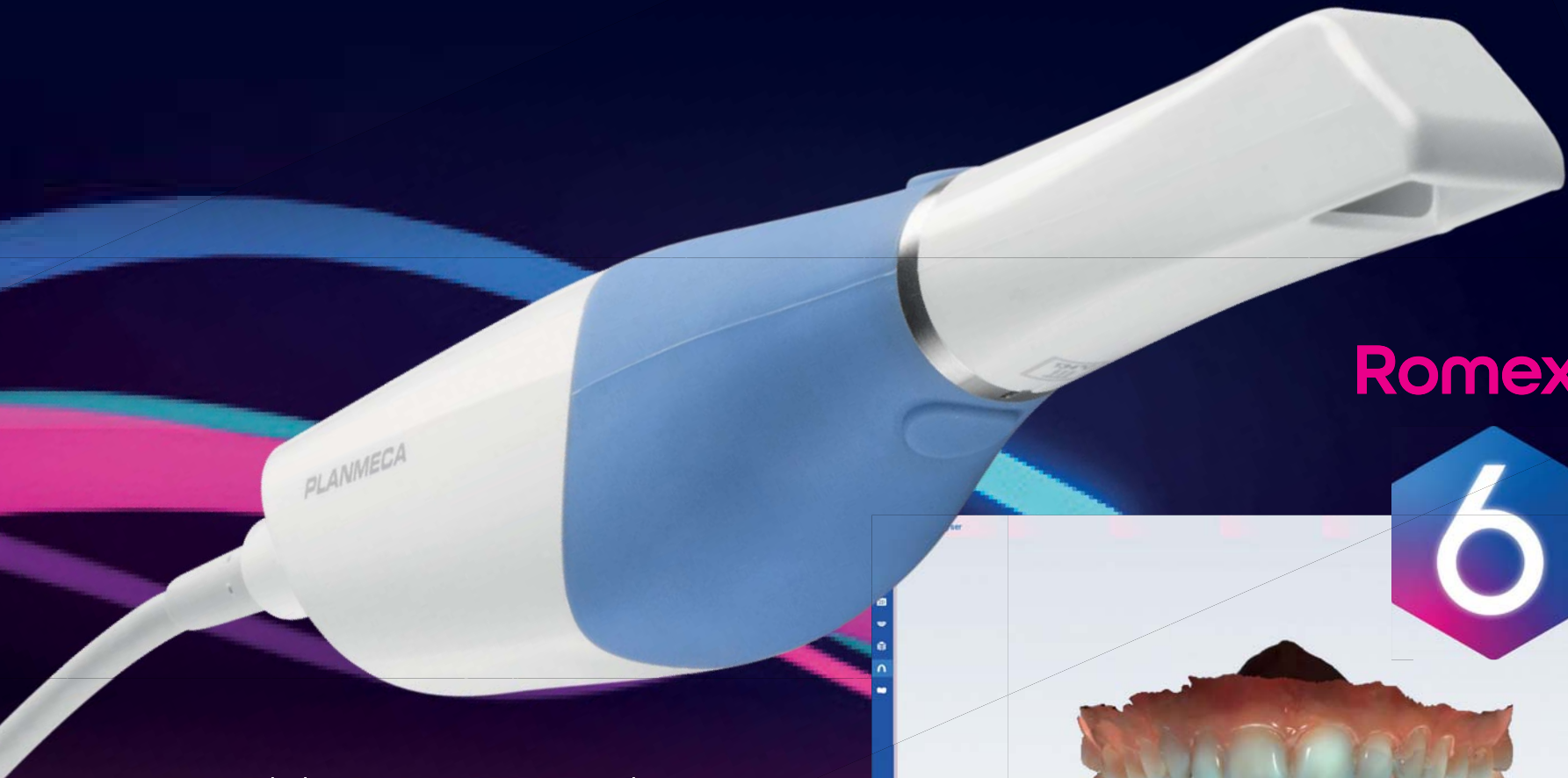
**Bureau de Liaison**  
Tél: 03.89.20.69.95  
france@nti.de  
Fax: 03.89.20.43.79

**NTI-Kahla GmbH**  
Rotary Dental Instruments  
Im Camisch 3  
D-07768 Kahla/Germany

Tel. +49-36424-573-0  
Fax +49-36424-573-29  
export4@nti.de  
www.nti.de

# RENDEZ-VOUS SUR LE STAND 2L18

## Pour essayer le scanner intra-oral doué d'une force d'intégration incomparable



### Romexis

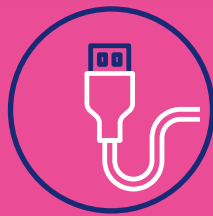


Hyper rapide, le nouveau scanner intraoral **Planmeca Emerald™ S**, est encore plus facile à utiliser et offre au patient un confort exceptionnel.

La plateforme logicielle **Planmeca Romexis®** offre tous les outils nécessaire à votre flux de travail numérique.



Précision supérieure



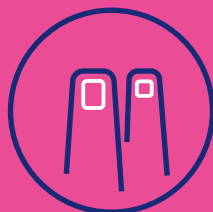
Portabilité via un port USB



Intégration unique sur l'unit dentaire



Commandes à une main



Plusieurs tailles d'embouts autoclavables



Partages des données sur votre réseau informatique

Planmeca France 34 rue du Pré Gauchet 44000 NANTES  
Tél. 02 51 83 64 68 - Mél. planmeca.france@planmeca.fr

CE MD Planmeca Emerald CE 0598 MD Planmeca Romexis

[www.planmeca.fr](http://www.planmeca.fr)



# PLANMECA



## YEARS OF LEADING THE WAY

**FUJI TEMP LT GC ▶ STAND 1M04-1M05**

**Fuji TEMP LT, le bon équilibre entre rétention et réversibilité**

GC Fuji TEMP LT, ciment verre-ionomère conventionnel en cartouche pâte/pâte donne une tranquillité d'esprit, et offre une application confortable, une rétention faible et un retrait aisé (réversibilité).

Sa formule équilibrée permet une application très simple et fournit une rétention stable, tout en garantissant un retrait ultérieur sûr des restaurations indirectes.

En plus de présenter des propriétés physiques et des manipulations optimisées, Fuji TEMP LT bénéficie de la protection bien connue des matériaux verre ionomère. Ces avantages, associés à la protection offerte par les verres ionomères, en font le produit idéal pour le scellement provisoire à long terme des

couronnes et des bridges en céramique, en zircon, en alumine, en résine, en acrylique et en métal, y compris pour les essais de scellement de prothèses longues-portées.

Il est spécialement adapté pour garantir une rétention suffisante et un retrait aisé des couronnes, et des bridges cimentés sur piliers implantaires. Ses avantages :

- Consistance non liquide avec épaisseur de film réduite (6 µm).
- Consistance caoutchouteuse pour un retrait facile des excès de ciment.
- Rétention fiable avec sécurité à long terme.
- Sans effet indésirable sur le scellement final de la restauration.
- Retrait sûr de la restauration à n'importe quel moment.
- Nettoyage facile.



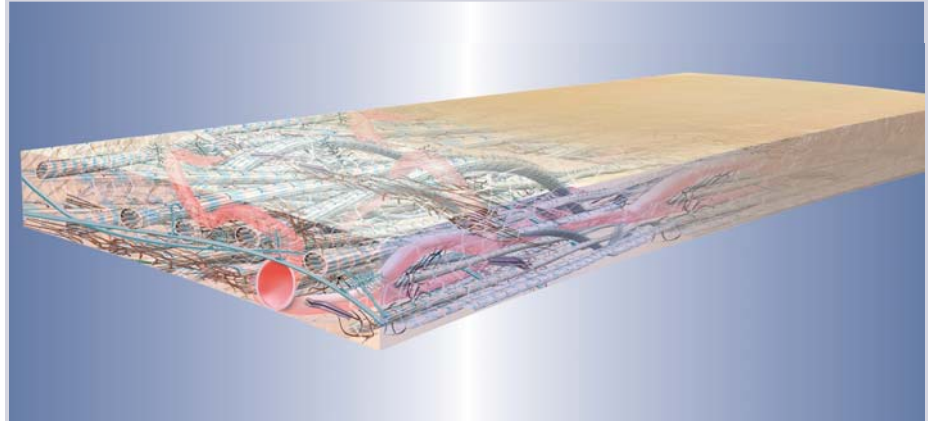
**NOVOMATRIX HENRY SCHEIN ▶ STAND 1M01B**

**Matrice de reconstruction tissulaire NovoMatrix, le matériau de nouvelle génération**

NovoMatrix est une matrice dermique acellulaire, produite à partir de derme porcine. Utilisée en chirurgie, la matrice résistante au

des tissus permet une repopulation cellulaire et une revascularisation optimales, ce qui offre une régénération tissulaire esthétique.

NovoMatrix est optimale dans les indications suivantes :



déchirement et facile à utiliser, représente une très bonne alternative à la greffe de tissu conjonctif (GTC) autologue.

Elle permet d'éviter un prélèvement chirurgical intraoral, ce qui réduit la morbidité pour le patient. Étant donné son processus de fabrication, la matrice ne contient pas de cellules du donneur. En outre, la structure du tissu d'origine reste pratiquement inchangée, ce qui contribue à la croissance des cellules et des microvaisseaux. Grâce au conditionnement en douceur, le traitement exclusif

- Augmentation du tissu attaché autour des dents et des implants.
- Reconstruction de la crête alvéolaire pour la restauration prothétique.
- Régénération tissulaire guidée en cas de défauts de récession, pour le recouvrement radiculaire.

Plus d'info :  
02 47 68 95 00  
implantologie@henryschein.fr  
<https://implantologie.henryschein.fr/>

AD

**OFFRES RAY ADF 2021**



**RAYSCAN α**

FOV: 10 x 10

**45 700 €TTC**

1 option



**RAYSCAN α+**

FOV: 13 x 10

**55 700 €TTC**

2 options



**RAYSCAN S**

FOV: 20 x 20

**107 700 €TTC**

3 options

\*\* Dental Avatar: Patient virtuel, créé par la combinaison du CT du patient (DICOM), des données du scanner intra-oral (STL) ainsi que du visage du patient modéliser en 3D (OBJ).

**OPTION**

**Options offertes aux choix**

- Intra-oral Scanner
- Scan Ceph
- Upgrade vers 16x10
- RIOScan (PSP)
- RIOSensor
- Invivo 6



**BENEFIT**

**Abonnement à vie offert**

RAYGuard Protection\*

**Test 3 mois offert**

RAYFace & 20 Dental Avatar\*\*

\* RAYGuard Protection: Service de l'IoT en temps réel, surveillance 24H/24, 7jours/7



# Fabricant de scanners depuis 2004



Depuis sa création en 2004, la société Ray s'est engagée à créer un monde meilleur en fournissant des solutions d'imagerie par rayons X fiables et innovantes dans l'industrie dentaire et médicale.

Leader dans son secteur, Ray a introduit avec succès des solutions d'imagerie de pointe à nos clients dans plus de 70 pays.



**RAYiOS**  
Scanner Intra-oral



**RIOSensor**  
Capteur Intra-oral



**RIOScan**  
Scanner à plaque d'imagerie



**RAYFace**  
One-Shot Scan facial 3D



**RAYSCAN Studio**  
5 en 1 CBCT

# Prévention et traitement de l'édentement – Prothèse amovible complète et CFAO – révolution technique – réalité thérapeutique

## NUMÉRIQUE D84

- Vendredi 26 novembre | 16h00–17h00
- Responsable scientifique : Xavier Ravalec
- Conférencier : Luc Raynaldy

■ La Conception et fabrication assistée par ordinateur ou CFAO, s'est imposée dans de nombreux domaines de la dentisterie. La prothèse amovible complète n'échappe pas à cette révolution.

Si certaines étapes comme l'enregistrement de la dynamique de la musculature périprothétique et des rapports spatiaux maxillo-mandibulaires nécessitent encore le recours à des techniques analogiques, d'autres peuvent être intégralement menées grâce à des procédés numériques.

Ainsi, l'empreinte primaire muco-statique, peut être réalisée « physiquement » via les matériaux conventionnels, mais aussi au moyen d'une caméra 3D ou d'un scanner intraoral. Une première approche analogique du rapport maxillo-mandibulaire est également effectuée lors de cette première séance à l'aide d'un dispositif préfabriqué.

Les données acquises sont ensuite transférées au laboratoire et numérisées. L'info-

prothésiste effectue alors la modélisation des porte-empreintes individuels ou PEI, dans le rapport spatial précédemment enregistré.

Leur usinage ou leur impression permettent de délivrer au clinicien des PEI qui autorisent, lors de la même séance clinique, la réalisation de l'empreinte anatomo-fonctionnelle et l'enregistrement du rapport maxillo-mandibulaire du patient, soit de manière conventionnelle, soit via la technique du point d'appui central.

Ces éléments sont retournés au laboratoire pour y être numérisés. Ils intègrent ainsi la chaîne de modélisation et de confection numérique de la future prothèse.

Un logiciel spécifique permet au prothésiste de tracer les limites des futures selles prothétiques, modéliser leurs forme et volume et, « d'un clic » (!) réaliser le montage des arcades dentaires, choisies au sein de bibliothèques de marques, formes et couleurs, dans des rapports d'emblée équilibrés selon les concepts de l'occlusion balancée. Ce « premier jet » peut être repris afin de personnaliser le montage proposé par le logiciel.

La proposition prothétique ainsi conçue est matérialisée, soit par usinage au sein de disques de résine de couleur ivoire, soit par impression tridimensionnelle dans un bac de résine photopolymérisable.

Les gabarits ainsi fabriqués sont adressés au cabinet et essayés en bouche, afin d'être validés

par le patient. En cas d'erreurs ou d'imprécisions dans la réalisation de la précédente étape clinique, ces gabarits peuvent servir de porte-empreintes individuels et/ou de bases d'occlusion. Ces seconds enregistrements sont à leur tour numérisés et servent à la confection de nouveaux prototypes, qui seront essayés chez le patient en vue de son accord.

Celui-ci acquis, le prothésiste engage la fabrication des futures prothèses amovibles complètes.

L'obtention de bases prothétiques de qualité ne peut aujourd'hui être obtenue que par usinage, au sein de disques de résine acrylique de haute densité. En effet, l'impression ne permet pas encore de délivrer des bases de haute résistance. Elle peut toutefois servir à la confection de prothèses temporaires. Les dents prothétiques sont, soient assemblées individuellement à la base, soient collées par segments d'arcade ou encore par arcade complète. Dans les deux derniers cas, elles sont préalablement usinées au sein de disques multicouches, reproduisant les nuances de teinte et de translucidité des dents choisies en clinique.

Leur assemblage est finalisé par la gestion des embrasures et le contrôle de la qualité de l'occlusion.

Le « prothésiste artiste » ou « arto-prothésiste » retrouve alors « ses pinceaux » et peut, à l'aide de composites photopolymérisables, consacrer

tout son talent au maquillage de la gencive prothétique exposée lors du sourire.

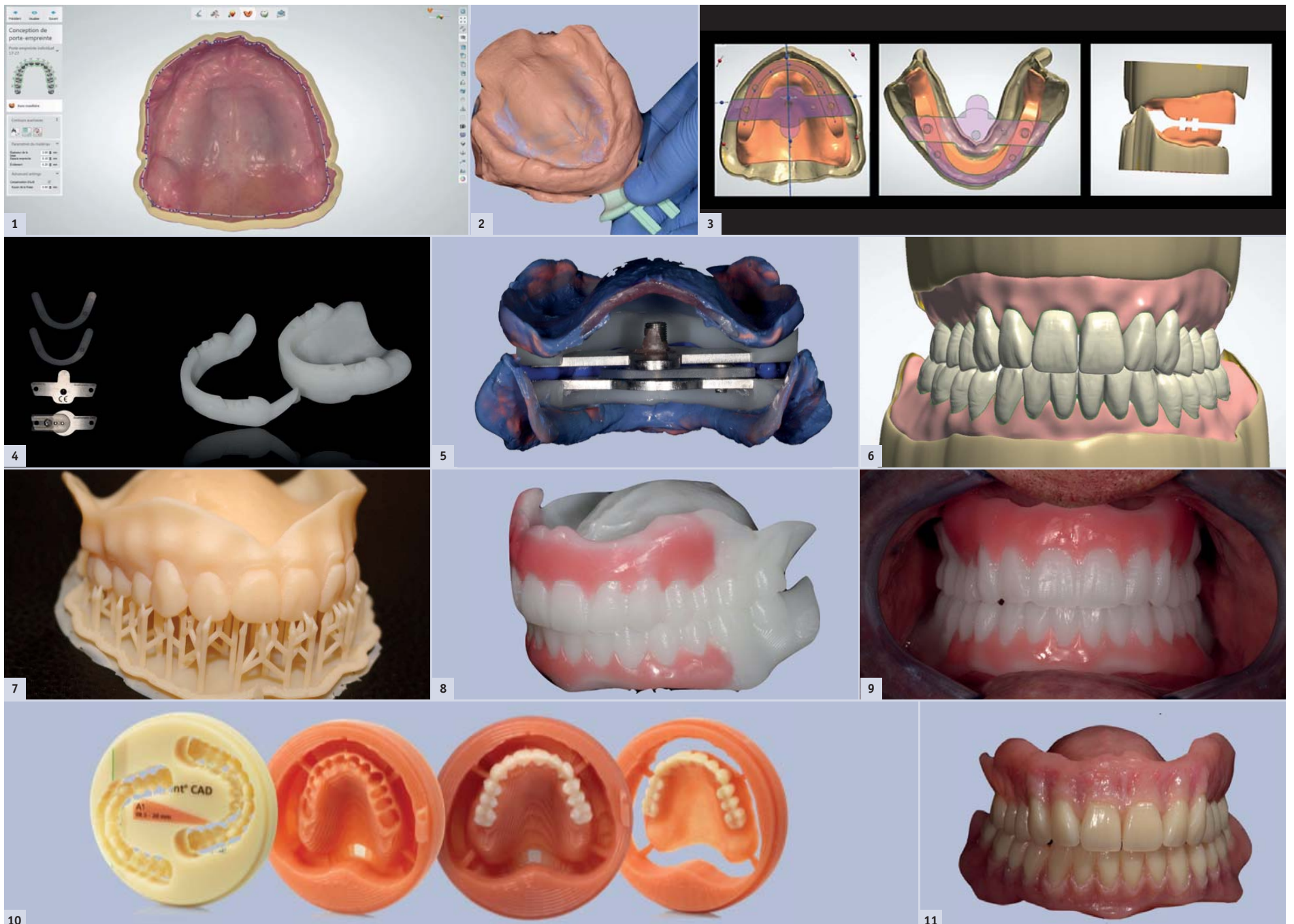
La prothèse ainsi délivrée jouit de la très haute précision des outils numériques et du savoir-faire du technicien, au grand bénéfice du patient hautement handicapé par son édentement complet. «

CONGRÈS  
INTERNATIONAL

ADF

23-27 NOVEMBRE

2021



\*Fig. 1 : Empreinte primaire optique. \*Fig. 2 : Centric tray. \*Fig. 3 : Conception numérique des PEI. \*Fig. 4 : PEI-maquettes d'occlusion. \*Fig. 5 : Empreintes anatomo-fonctionnelles. \*Fig. 6 : CAO prothèses amovibles complètes. \*Fig. 7 : Gabarits imprimés. \*Fig. 8 : Gabarits usinés maquillés-Meilleure appréciation clinique. \*Fig. 9 : Gabarits en bouche. \*Fig. 10 : Séquence usinage - arcades - base - assemblage - finition. | Fig. 11 : Finition polychromatique.

## Henry Schein s'engage à fixer un objectif fondé sur des données scientifiques, pour guider son parcours vers des émissions nettes nulles d'ici 2050

■ Henry Schein a signé l'initiative *Science Based Targets initiative (SBTi) Business Ambition for 1.5 °C*, s'engageant à fixer un objectif de réduction des émissions à long terme, fondé sur la science, afin d'atteindre des émissions mondiales nettes nulles d'ici 2050.

La campagne *Business Ambition for 1.5 °C* encourage les entreprises à fixer des objectifs de réduction des émissions solides, au rythme et à l'échelle requis par la science du climat. Soutenue par une coalition mondiale sans précédent, d'agences des Nations unies, de groupes d'entreprises et de chefs d'entreprises, la campagne offre une voie Net-Zéro, coordonnée pour les entreprises leaders en matière de climat.

« Le changement climatique est le problème de durabilité le plus critique de notre époque », a déclaré Stanley M. Bergman, président du conseil d'administration et p-dg d'Henry Schein. « En signant l'initiative *Business Ambition for 1.5 °C*, Henry Schein se joint aux chefs d'entreprise du monde entier, pour renforcer et affiner notre approche de la mesure, du suivi et du reporting des émissions de carbone et autres impacts environnementaux. À ce jour, nous nous concentrons sur la définition de nos paramètres de distribution et de transport, sur les marchés clés d'Amérique du Nord, d'Europe et d'Australie, dont les résultats serviront de base à la définition de nos objectifs futurs fondés sur la science, tels que définis par la SBTi. »

« Nous reconnaissons qu'avec notre empreinte environnementale mondiale et notre position unique au sein d'un écosystème de relations avec les fournisseurs et les partenaires commerciaux, nous sommes particulièrement bien placés pour être une force motrice de la durabilité dans la chaîne d'approvisionnement des soins de santé », a déclaré Bergman. « Dans le cadre de notre campagne de transparence climatique, nous soutenons la proposition du Forum économique mondial (FEM), visant à ce que les entreprises se fixent pour objectif de parvenir à des émissions nettes de gaz à effet de serre (GES) nulles, d'ici 2050 ou plus tôt, et nous avons rejoint la WEF's Alliance of CEO Climate Leaders (Alliance des chefs d'entreprise leaders en matière de climat du FEM), pour contribuer à mener la transition mondiale vers une économie à faible émission de carbone, et résiliente aux changements climatiques. »

La campagne *Business Ambition for 1.5 °C* représente le groupe d'entreprises le plus important, et celui qui connaît la croissance la plus rapide au monde, prenant des mesures urgentes pour un avenir à 1,5 °C. Depuis le lancement en 2019, plus de 650 entreprises du monde entier ont rejoint la campagne, avec une capitalisation boursière combinée de plus de 13000 milliards de dollars US. Les entreprises engagées dans la campagne *Business Ambition for 1.5 °C* reçoivent une validation indépendante de leurs objectifs via la SBTi, et participent à la *UN Climate Champions' Race to Zero* (course vers le zéro émission des champions du climat des Nations unies).

« Il n'y a pas de temps à perdre, » a déclaré Alberto Carrillo Pineda, directeur général de la *Science Based Targets initiative*. « La transformation vers une économie nette zéro est inévitable. Des centaines d'entreprises montrent la voie en se fixant des objectifs ambitieux, fondés sur des données scientifiques (1,5 °C). Pour avoir une chance de maintenir une planète habitable, il est urgent que davantage d'entreprises agissent en fonction de la science du climat, et décarbonisent notre économie. »

Pour en savoir plus sur les efforts d'Henry Schein en matière d'environnement, de société

et de gouvernance (ESG), et pour consulter le rapport 2020 de la société sur le développement durable et la RSE, veuillez-vous rendre sur [www.henryschein.com/corporatecitizenship](http://www.henryschein.com/corporatecitizenship). Pour de plus amples informations concernant la SBTi et pour voir les chefs d'entreprise passer à l'action, veuillez consulter le site <https://science-basedtargets.org/business-ambition-for-1-5c>. «



AD



## Nouvelles solutions pour tous vos workflows\*\* cliniques



Workflow<sup>™</sup>  
Prophylaxie



Workflow<sup>™</sup>  
Prothèse



Workflow<sup>™</sup>  
Endodontie



Workflow<sup>™</sup>  
Implantologie

\* aller de l'avant  
\*\* étapes cliniques

stand 1L31



AD



**Mettez tout le #CongresADF2021 dans votre smartphone !**

Pour composer votre programme de formation, interagir pendant les séances, préparer votre visite de l'Exposition, vous orienter au Palais des Congrès,... l'appli est l'outil qu'il vous faut ! Cherchez «ADF» dans votre store pour mettre tout le Congrès dans votre smartphone.

### VC 65 DÜRR DENTAL ► STAND 2M37

#### La nouvelle unité d'aspiration chirurgicale VC 65 – la puissance silencieuse !

Les cabinets dentaires pratiquent beaucoup d'interventions de chirurgie buccale et maxillo-faciale. Il s'agit souvent de procédures invasives qui peuvent entraîner des saignements importants au niveau des plaies chirurgicales. L'une des interventions les plus courantes pratiquées est l'extraction de dents ou l'implantologie. L'appareil doit alors être capable de tout aspirer avec un vide puissant et précis.

Le nouveau système est beaucoup plus puissant et silencieux. Il fournit un vide élevé avec une précision extrême – exactement ce dont a besoin le cabinet dentaire dans les situations critiques. Avec un volume d'aspiration de 65l/m pour une dépression constante et élevée, allant jusqu'à 910 mbars, la nouvelle unité d'aspiration chirurgicale réglable en continu, permet de travailler de manière précise, avec une performance maximale dans le domaine chirurgical. De même, il est possible de réduire librement la puissance d'aspiration en fonction des besoins.

L'un des avantages de l'aspiration chirurgicale VC 65 concerne sa facilité de manipulation et notamment qu'il s'agit d'un système mobile, permettant de se rapprocher au plus près du praticien. L'unité d'aspiration mobile reste dans la zone de chirurgie presque tout le temps, c'est très pratique. Si l'un des systèmes d'aspiration fixes ne fonctionne plus correctement, il suffit d'aller chercher l'unité VC 65. Celle-ci peut être déplacée très facilement et très silencieusement d'une pièce à l'autre, ce qui permet d'être très flexible.

Le nettoyage du VC 65 est beaucoup plus agréable – et plus hygiénique aussi. En effet, l'utilisation de produits jetables est généralisée. Par exemple, l'utilisation d'un sachet jetable pour recueillir le sang et les autres fluides est pratique et fortement conseillée. Il suffit de le retirer après chaque traitement, de le jeter et d'en insérer un nouveau – prêt pour le patient suivant. Pour allumer et éteindre l'appareil, outre l'interrupteur situé sur l'appareil lui-même, vous pouvez également utiliser la pédale de commande fournie. Cette dernière peut être positionnée de manière assez flexible, en fonction de vos besoins.



### RAYSCAN STUDIO RAY

#### RAY débarque en France !

Depuis sa création en 2004, la société Ray s'est engagée à créer un monde meilleur, en fournissant des solutions d'imagerie par

le médical, le scanner RIOScan, le capteur intraoral RIOSensor, et les solutions logicielles, ont établi de nouvelles normes de solutions d'imagerie par rayons X.



rayons X fiables et innovantes, dans l'industrie dentaire et médicale. Ray a introduit avec succès des solutions d'imagerie de pointe à ses clients dans plus de 70 pays.

Les derniers produits de Ray, tous entièrement fabriqués en Corée du Sud, la série 5-en-1 RAYSCAN Studio pour le dentaire et

Toutes nos réalisations ont été réalisées grâce à nos avancées technologiques innovantes, notre collaboration passionnée avec des partenaires mondiaux, et notre engagement à améliorer les soins aux patients avec des produits et services compétitifs dans ce monde dynamique de l'imagerie.

### TRIOCLEAR LABOCAST 3D ► STAND 1N12

#### TrioClear, l'aligneur puissance 3

L'orthodontie invisible, en forte progression, vient de faire trois pas de plus. En effet, TrioClear, distribué par le Laboratoire Labocast, ouvre une nouvelle voie : douce, discrète et encore plus confortable.

Unique aligneur en trois temps, TrioClear c'est, à chaque étape, un kit de trois aligneurs à épaisseur et puissance graduées : douce, moyenne, forte. Les déplacements sont progressifs, la douleur du patient est sensiblement réduite et son adhésion au traitement renforcée.

Doté du TrioDim Force, innovation brevetée, cet aligneur fonctionne par points de pression imperceptibles, pour plus de puissance et de précision, moins d'attaches, moins de tâches, moins de visites pour refixer les attaches décollées.

Enfin, avec sa large couverture gingivale, TrioClear offre plus de résistance et plus de confort pour votre patient.

L'orthodontie invisible devient imperceptible, pleinement en phase avec les attentes des

patients, les exigences des praticiens, les évolutions de la médecine dentaire.



### ICX RENEW A-DEC ► STAND 2P01

#### A-dec innove et vous présente ICX Renew

Dans le cadre de son programme de développement de produits « A-dec 360 Prevention », A-dec présente ICX Renew, son nouveau dispositif de traitement de fond des circuits d'eau.

Ce nouveau concept très simple et à action rapide, élimine les odeurs et le goût désagréable de l'eau, dus à la prolifération des bactéries dans les circuits d'eau des unités dentaires.

Il suffit de mélanger les deux solutions dans un réservoir d'eau vide, de faire circuler le mé-

lange dans les tuyaux et de laisser agir toute la nuit. Après avoir effectué le traitement de fond, rincez les tuyaux avec de l'eau et reprenez l'utilisation normale de votre unit. Ses points forts :

- Pénètre dans les tuyaux et élimine les odeurs et le goût désagréable de l'eau, dus à la prolifération des bactéries.
- La couleur bleue permet de vérifier que la solution est bien présente dans tout le circuit d'eau.
- Non-corrosif et non-agressif pour votre équipement.
- Ne corrode pas et ne bouche pas vos circuits d'eau.
- Formule sans odeur.

Pour l'entretien au quotidien, A-dec vous recommande les pastilles ICX. Hygiène et asepsie sont des priorités chez A-dec pour travailler en toute sécurité et sérénité.





**THERABASE CA BISICO ▶ STAND 1N19**

**Nouvelle solution bioactive, biologique, thérapeutique et mécanique pour la restauration des cavités profondes**

**TheraBase Ca** est un matériau pour base/liner auto-adhésif et bipolymérisant (dual-cure), à relargage de calcium. Bénéficiant de la technologie THERA, TheraBase Ca adhère

sine. De plus, il est radio-opaque, pour une identification aisée sur les clichés radiographiques et un diagnostic rapide et efficace.

TheraBase Ca est une nouvelle réponse biologique, thérapeutique et mécanique pour la restauration des cavités profondes.

Simple et efficace, il permet un gain de temps, une grande aisance d'utilisation et da-



chimiquement aux structures dentaires,<sup>1</sup> il relargue et recharge en calcium.<sup>2</sup>

Le relargage de calcium de TheraBase Ca génère un pH alcalin qui favorise la vitalité pulpaire.<sup>3</sup> Le caractère dual-cure du matériau permet sa polymérisation en profondeur, même au niveau des zones que la lumière d'une lampe à photopolymériser ne peut atteindre.

TheraBase Ca est plus solide et durable que d'autres matériaux pour base, verres ionomères ou verres ionomères modifiés à la ré-

vantage de bioactivité dans toutes les procédures de restauration.

<sup>1</sup> Gleave CM, Chen L, Suh BI. Calcium & fluoride recharge of resin cements. *Dent Mater.* 2016 (32S):e26.

<sup>2</sup> Okabe T, Sakamoto M, Takeuchi H, Matsushima K. Effects of pH on Mineralization Ability of Human Dental Pulp Cells. *Journal of Endodontics.* Volume 32, Number 3, March 2006.

<sup>3</sup> Hydrolytic stability of self-etch adhesives bonded to dentin, S Inoue 1, K Koshiro, Y Yoshida, J De Munck, K Nagakane, K Suzuki, H Sano, B Van Meerbeek. *Journal of Dental Dentistry,* December 2005.

**CONSEILS VIDÉOS PROTILAB ▶ STAND 1M06**

**Les conseils de prothésistes en vidéo**

Toujours soucieux de conseiller les praticiens dans leurs actes prothétiques au quotidien, **Protilab** a réalisé une série de vidéos « conseils » en mettant en lumière les principaux types de prothèses.

Fruit de l'échange avec des prothésistes expérimentés du laboratoire, ces vidéos sont conçues pour apporter des conseils pratiques et concrets sur chaque type de prothèse : optimiser leur utilisation en fonction de chaque

panier de soins, améliorer la prise d'empreinte, proposer une préparation idéale, etc.

Ces conseils sont tirés des retours d'expérience des prothésistes et des praticiens clients du laboratoire, qui ont travaillé avec plus de 10 000 dentistes et bénéficie d'un taux de recommandation de 97% de leurs clients.

Nos vidéos « conseils » peuvent être consultées gratuitement dans la rubrique « Webinars/Tutos » du site Internet : [www.protilab.com/webinars](http://www.protilab.com/webinars) ou sur la chaîne YouTube « Laboratoire Protilab ».

**VIDÉOS CONSEILS PROTILAB**

ce qui confère à cette prothèse à la fois précision, solidité et rendu esthétique élevé.

AD

**26<sup>th</sup> UAE International Dental Conference & Arab Dental Exhibition**

**إيكدك**  
**AEDDC**  
DUBAI

**1-3**  
**FEB 2022**  
Dubai World Trade Centre

**Live In-Person**

Leading the Dental World into the Future

Strategic Partner



Scientific Partner



Destination Partner



Supported by



Organized by



**INDEX® Conferences & Exhibitions Organization Est.**

INDEX Holding Headquarters | Road # D-62, Opposite Nad Al Hamar | P.O. Box: 13636, Dubai, UAE  
Tel: +971 4 520 8888 | Fax: +971 4 338 4193 | E-mail: [info@aeedc.com](mailto:info@aeedc.com) | Website: [index.ae](http://index.ae)

AEEDCDubai  
**aeedc.com**

