



## GUIDE

Aucune situation clinique ne se ressemble ! Le type de préparation de la dent et le choix du matériau de la restauration indirecte conditionne notre décision. Alors, comment choisir le produit d'assemblage optimal ? Suivez le guide.

► PAGE 8



## PSYCHOLOGIE

Tels des résonateurs de nos états physiques, émotionnels, les dents gardent la mémoire des événements de notre vie. Nous abordons dans cette deuxième partie (voir édition de septembre 2017) le décodage des prémolaires et molaires. Vous avez dit mordant ?

► PAGES 10 | 11



## NOTRE ÉPOQUE

La génération Z. Nés avec Internet, les portables, biberonnés aux réseaux sociaux, et ultra-connectés, ces digital natives nécessitent de savoir qui ils sont pour apprendre à communiquer avec eux. Quelques pistes pour capter leur attention ?

► PAGE 14



## DENTAL TRIBUNE

P 1 À P 16

Édito du Dr Paul Cattaneo	P 1
Planète dentaire	P 2
Actus produits	P 4
Trucs et astuces	
de l'Académie du sourire	P 6
Guide	P 8
Psychologie	P 10   12
Notre époque	P 14

## IMPLANT TRIBUNE

P 17 À P 24

Planète dentaire	P 17
Cas clinique du	
Dr Renaud Petitbois	P 18   19
Cas clinique du	
Dr Marko Nikolic	P 20   21   22

## RADIOLOGIE TRIBUNE

P 25 À P 32

Cas clinique du Dr Anthony Ramirez	P 26   28   29   30   31
------------------------------------	--------------------------



### DENTAL TRIBUNE ÉDITION FRANÇAISE

Les articles provenant de Dental Tribune International, Allemagne, repris dans ce numéro sont protégés par les droits d'auteur de Dental Tribune International GmbH. Tous droits de reproduction réservés. La reproduction et la publication, dans quelle langue que ce soit et de quelque manière que ce soit, en tout ou en partie, est strictement interdite sans l'accord écrit de Dental Tribune International GmbH, Holbeinstr 29, 04229 Leipzig, Allemagne. Dental Tribune est une marque commerciale de Dental Tribune International GmbH. Dental Tribune édition française est une publication de MMG SAS société de presse au capital de 10.000 Euros.

**DIRECTION :**  
Dental Tribune International  
320 rue St Honoré  
75001 Paris

**DIRECTEUR DE PUBLICATION :**  
Torsten OEMUS

**RÉDACTEUR EN CHEF :**  
Dr Laurence BURY  
l.bury@dental-tribune.com

**ASSISTANTE RÉDACTIONNELLE :**  
Nathalie SCHÜLLER

**CONSEILLER SCIENTIFIQUE :**  
Dr Thierry LACHKAR

**JOURNALISTES SCIENTIFIQUES :**  
Dr Norbert BELLAÏCHE  
Dr David BLANC  
Dr Florine BOUKHOBZA  
Dr Jacques VERMEULEN

**SERVICES ADMINISTRATIFS :**  
Bénédicte CLAUDEPIERRE

**PUBLICITÉ :**  
Laurence HOFMANN  
l.hofmann@dental-tribune.com

**MAQUETTE :**  
Matthias ABICHT  
m.abicht@dental-tribune.com

**DEMANDE D'ABONNEMENT ET SERVICE DES LECTEURS :**  
Dental Tribune Édition Française  
320 rue St Honoré  
75001 Paris  
abonnement@dental-tribune.com

**IMPRIMERIE :**  
Dierichs Druck+Media GmbH  
Frankfurter Str. 168, 34121 Kassel – Allemagne

**DÉPOT LÉGAL : JUILLET 2011**  
ISSN : 2105-1364

## ÉDITO

Le congrès de l'ADF vient de fermer ses portes... 406 exposants, 6000 congressistes... Le numérique y a tenu une place importante, un numérique qui fait désormais partie des fondamentaux du métier de chirurgien-dentiste et invente la médecine dentaire de demain.



### Le cone beam

Il a le vent en poupe. Il a déjà remplacé le scanner.

### Empreintes optiques, flux numérique et CFAO

Fiabilité, rapidité, reproductibilité pour des réalisations prothétiques sophistiquées.

### L'impression 3D

La numérisation de l'alvéole préfigure l'arrivée des implants « sur mesure ».

### La bio impression.

Il est possible fabriquer des éléments biologiques (cellules, protéines, biomatériaux, etc.).

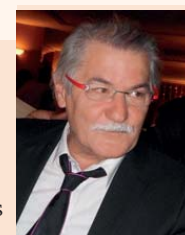
### La télé dentisterie

Elle rapproche les patients les plus éloignés du parcours de santé.

### La santé connectée

Elle ne finit pas de tisser son lien avec la santé dentaire. Emmanuel Macron va investir 5 milliards d'euros dans la santé sur le quinquennat, pour financer une accélération du développement des techniques numériques. En cette période de vœux, osons faire le vœu que la filière dentaire ne soit pas oubliée.

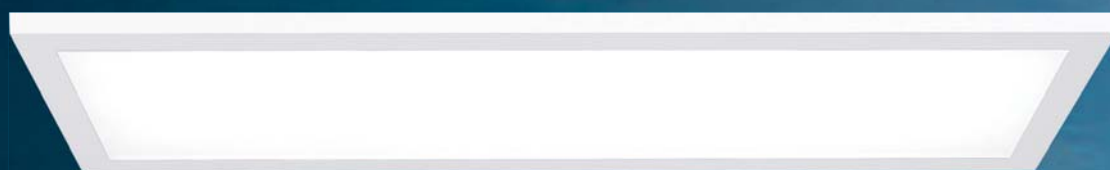
### Heureuse année 2018



Dr Paul Cattaneo

## - Albédo LEDd65 -

spectre certifié illuminant D65 - Métamérisme classe A



## VOTRE EXPERTISE MÉRITE SA LUMIÈRE

D65  
certification  
complète :

répartition  
spectrale

chromaticité

SPECTRE  
D65  
CERTIFIÉ

MÉTAMÉRISME  
CLASSE A

- Choix exact de la couleur au fauteuil à toute heure. Vision exacte des dents naturelles pendant la reconstruction
- Pas de pointe des bleus HEV toxiques pour l'œil  
Pas de polymérisation des colles et composites
- Lumière du Nord : diffusion directe/indirecte pour un éclairage d'un confort total sans éblouissement
- Spectre idéal pour la régulation du sommeil, de la mémoire et du cycle circadien
- Parfait fonctionnement de l'œil & acuité visuelle optimale



## Un pôle d'excellence dans la formation au métier de la prothèse dentaire

Avec un taux d'insertion de près de 96% quatre mois après avoir obtenu leur diplôme, les jeunes prothésistes dentaires sortis de l'Académie d'Art Dentaire Isabelle Dutel, ont bénéficié d'une formation globale allant de l'enseignement d'un savoir-faire artisanal, à l'apprentissage des toutes dernières techniques de Conception Assistée par Ordinateur. Cette école base son programme sur l'enseignement de matières

fondamentales et la pratique, ainsi que des matières sur le comportement, pour permettre aux élèves d'être rapidement confrontés aux exigences du monde professionnel.

Fondée en 2007 par Isabelle Dutel, la seule femme « Meilleur ouvrier de France » prothésiste dentaire en activité, ce sont aujourd'hui près de 2000 élèves qui ont été diplômés. Avec une pédagogie alliant ensei-

gnement théorique et formation pratique, tout en donnant une place importante au « soft skills » (c'est-à-dire aux qualités humaines qui en font un vecteur de créativité, de performance et de motivation), ces jeunes prothésistes dentaires acquièrent ainsi toutes les compétences pour devenir nos meilleurs partenaires dans notre exercice quotidien. L'Académie d'Art Dentaire n'en reste pas là pour autant : elle vient d'inaugurer son premier incubateur : une pépinière, qui sur le modèle des Business Schools, a pour objectif d'accompagner et d'inciter les jeunes diplômés à se tourner vers l'entrepreneuriat. Ce mois-ci (janvier



2018) elle ouvre en partenariat avec l'ISC Paris un Bachelor (BAC+3) dédié à la Conception et Fabrication Assistée par Ordinateur et au management. Souhaitons longue vie à L'Académie d'Art Dentaire Isabelle Dutel, et de belles réussites avec ses projets pédagogiques innovants, ambitieux et performants.

## Première mission dentaire en Mongolie : toujours prêt Henry Schein !

La société Henry Schein, distributeur de produits dentaires mais aussi fournisseur de solutions globales qui propose un ensemble de services (parmi lesquels financement, formation, réparation, aménagement de cabinet), a soutenu la première mission dentaire de l'association « Pour Sourire » en faisant don de produits dentaires de sa propre marque.



Fort de 15 ans d'expérience, l'équipe, qui auparavant partait avec d'autres organisations humanitaires, décide d'organiser sa première mission de soins en août 2017 au sud de la Mongolie dans la province de Bayankhongor. Pendant les 20 jours sur place, quatre dentistes et des bénévoles ont soigné dans cinq villages différents, en s'installant dans les écoles ou les hôpitaux locaux. Ils ont pu contrôler 927 patients, dont 576 ont été soignés. Le Dr Philippe Lévy, président de l'association Pour Sourire et praticien bien connu pour sa générosité, sa bonté et ses engagements dans des causes nobles, a tenu à remercier chaleureusement au nom de toute l'équipe de bénévoles, la société Henry Schein

France pour le don de matériel qui a permis l'accomplissement de cette mission dans d'excellentes conditions.

En parallèle aux soins apportés, des activités pédagogiques, en partenariat avec la Fédération Internationale de Judo (dans le cadre de ses programmes « Judo for Peace » et « Judo for the World ») ont été menées pour transmettre les valeurs de paix et d'entraide, chères à la Fédération. Pendant toute la mission, l'équipe de Pour Sourire a été accompagnée par Ilias Iliadis, champion olympique et triple champion du monde de judo. Le Dr. Lévy nous confiait récemment : « Quel bonheur de voir qu'à chaque démonstration dans les dojos, les participants ont pu voir l'aura qu'un tel athlète peut avoir sur les jeunes judokas écoutant ses conseils avec la plus grande attention. »

## Partageons nos expériences chez Anthogyr

Le célèbre fabricant français Anthogyr présente aussi bien en France qu'à l'international, nous offre la possibilité de nous rencontrer, d'échanger avec toute son équipe d'ingénieurs et de prothésistes. Convivialité interactive et partage de connaissances dans le domaine de l'implantologie, « Le cercle » se veut être un lieu d'exception pour élaborer de nouvelles solutions. La troisième édition a eu lieu au pied du Mont-Blanc le 14 septembre dernier et a été l'occasion de découvrir l'Axiom Multi Level ainsi que la connexion inLink, solutions toutes récentes d'Anthogyr, commercialisées depuis le mois d'avril 2017. Tables-rondes et conférences,



partage expériences et échanges ont rythmé cette journée conviviale et constructive. Autour de thématiques aussi variées que « Les fondamentaux de la préservation de l'espace biologique » ou encore « Les apports de la connexion inLink dans la pra-



By Anthogyr

tique de mise en charge immédiate », des présentations ont été faites à la fois par des praticiens, des ingénieurs en recherche et développement et des prothésistes. Parce que « Le Cercle » se veut aussi être un moment de détente et de convivialité, les participants ont été plongés cette année au cœur de l'expédition au Groenland du Docteur Franck Richemond et de son équipe, et ont clôturé cette journée en se retrouvant à la Maison des Artistes, le Jazz club de Chamonix appartenant au musicien André Manoukian. Anthogyr nous donne dès à présent rendez-vous pour la quatrième édition, qui se déroulera du 22 au 23 mars 2018 à Chamonix. Save the date !

## Et les vainqueurs sont...

À l'occasion des journées du CNEP (Collège National des Enseignants en Parodontologie), le 16 septembre 2017 à Brest, deux lauréats ont été honorés du 16<sup>e</sup> Prix Méridol. Le

historique », étude qu'elle a réalisée lorsqu'elle était à la faculté d'odontologie de Lyon. Le Dr Adrian Brun, de la faculté Paris V Descartes, prix du public pour sa présentation « *Periodontal bacteria in human carotid atherothrombosis as a potential trigger for intraplaque-hemorrhage* ». Le prix Méridol en parodontologie, met à l'honneur chaque année des travaux de recherche de haute qualité issus de toutes les UFR d'odontologie de France, et présentés par de jeunes chercheurs, attachés, assistants, ou encore internes. La remise des prix a été effectuée par Mehdi

Aït-Lahsen, chef de projets affaires scientifiques Colgate, le Pr Sylvie Jeanne, présidente du CNEP et le Pr Hervé Boutigny-Vella, président du comité d'organisation.

## Agir au côté des patients en situation d'handicap

« Pour que la santé orale s'inscrive au quotidien au cœur de la dépendance ». Voilà un bien joli slogan qui définit **Oralien**, le nouveau programme que vient de lancer l'UFSBD (Union Française pour la Santé Bucco-Dentaire). Dans la lignée de son engagement pour l'accès à la santé orale pour tous depuis plus de 50 ans, l'UFSBD a investi depuis de nombreuses années le champ de la dépendance. Concrètement, **Oralien**, c'est une formation de 7 heures assurée par un chirurgien-dentiste au sein de l'établissement (cadres de santé, infirmières, aides-soignants, aides médico-psychologiques, moniteurs éducateurs, etc.) ; une télé expertise, c'est-à-dire un suivi d'indicateurs de la santé orale via un jeu de scans vidéo réalisés avec un smartphone ; un rendez-vous de suivi après 6 mois entre les cadres de santé et le chirurgien-dentiste de l'UFSBD.



Oralien permet ainsi un management de la santé orale en lien étroit avec le chirurgien-dentiste de famille, une formation initiale des encadrants et soignants et un monitoring régulier qui combine contact humain et intelligence algorithmique. De belles ambitions pour faire face à une situation dont les chiffres parlent d'eux-mêmes :

- 71% des cas, l'hygiène bucco-dentaire est assurée par la personne handicapée elle-même y compris quand elle n'a pas la capacité psychomotrice pour le faire ;
- 37% des adolescents en établissement médico-social souffrent de caries sur dents permanentes ;
- 75% des résidents en EHPAD (Établissement Hébergement pour Personnes Âgées Dépendantes) présentent un état bucco-dentaire délabré ;
- 81% des résidents en EHPAD n'ont pas eu de consultation dentaire depuis 5 ans ;
- près de 50% des 10 millions de personnes en situation de handicap présentent une santé bucco-dentaire préoccupante ;
- les enfants de 6 à 12 ans ont 4 fois plus de risques d'avoir un mauvais état de santé bucco-dentaire s'ils sont en situation de handicap.

Dr Caroline Bolle, prix du jury scientifique pour sa communication orale intitulée « *Influence du platform-switching sur l'intégration des tissus péri-implantaires : une étude*







## Dentsply Sirona vous remercie de votre fidélité et vous souhaite une très bonne année 2018 !

Merci pour la confiance que vous nous avez accordée lors de la naissance de Dentsply Sirona. Nous travaillons jour après jour à l'amélioration des supports dont vous avez besoin afin que vous exerciez dans les meilleures conditions en bénéficiant des dernières avancées technologiques.

Nous sommes fiers d'être votre partenaire et nous serons toujours à vos côtés. Cet esprit d'équipe vous aide à redonner le sourire à vos patients. C'est notre plus belle récompense.

THE DENTAL  
SOLUTIONS  
COMPANY™

Le partenaire de toutes vos solutions dentaires

 Dentsply  
Sirona

## > Fluoresce HD GACD

### GACD remporte le Prix de l'Innovation 2017

À l'occasion de la 45<sup>e</sup> édition du congrès de l'ADF, qui s'est tenu du 28 novembre au 2 décembre dernier au palais des congrès de Paris en présence de plus de 25 000 professionnels, le Prix de l'Innovation de l'ADF, pour sa 13<sup>e</sup> édition, a été attribué cette année à la société de distribution GACD pour le détecteur de caries **Fluoresce HD**, une innova-

tion LARES Research qui nous vient tout droit des États Unis. Grâce à cette méthode d'excavation par fluorescence F.A.C.E (Fluorescence Aided Caries Excavation) placée sur notre turbine, c'est la première fois que l'on peut fraiser et voir la carie en même temps. Un simple raccord de type Multiflex Kavo qui comprend une ampoule LED à très haute intensité (405 nm UV), permet de mettre en évidence les porphyrines émises par les caries en les « colorant » en rouge. Les tissus sains apparaissent quant à eux en

vert. Le praticien muni de lunettes filtrantes adaptées pourra ainsi fraiser en toute précision les tissus carieux, sans altérer les tissus sains. GACD faisait partie des 8 finalistes qui avaient été présélectionnés et présentés aux visiteurs du congrès de l'Association Dentaire Française (ADF), pour élire l'innovation illustrant au mieux la créativité et la richesse de notre profession. Au côté de GACD on comptait aussi les sociétés Bausch, Dentsply Sirona, Faro, Hygitech, Morita, Pierre Fabre et Polydentia, toutes sélectionnées par un jury de professionnels du dentaire quelques semaines auparavant.

## > Contre angle et turbines DENTSPLY SIRONA

### Silence...on fraise !

Dentsply Sirona attache une grande importance, lors du développement des contre-angles et des turbines, non seulement à leurs performances, mais également au fait qu'ils fonctionnent aussi silencieusement que possible. L'objectif est de concevoir des instruments de haute qualité qui ne perturbent pas le patient, et qui n'affectent pas le travail et la santé de l'équipe du cabinet par le bruit qu'ils produisent. En effet, dans les cabinets dentaires, des niveaux de bruit allant jusqu'à 90 dB sont atteints par diverses sources de bruit, 5 dB au-dessus de la limite pour les dommages auditifs potentiels. Grâce à l'amélioration permanente des technologies d'équilibrage et de fabrication le nouveau contre-angle rouge est plus silencieux

**UNIDI**  
Italian Dental Industries Association



**EXPO  
DENTAL  
MEETING** | RIMINI-ITALY  
17-18-19  
MAY 2018

[www.expodentalmeeting.com](http://www.expodentalmeeting.com)

Follow us:



#expodentalmeeting

**ITALIAN  
EXHIBITION  
GROUP**  
A merger of  
Borsa Fiera and Fiera di Venezia

**ITA**  
ITALIAN TRADE AGENCY



Ministero della Pubblica Amministrazione

**LIVE** the experience  
3 days of business and leisure  
in a stunning location



**TOUCH** the business  
Meet more than 300 Italian and  
foreign dental companies



**LEARN** the profession  
3 days of training opportunities  
for all dental professionals



**DIGITALIZE**  
3 days to get into  
the **DIGITAL WORKFLOW**

**EXPO3D**



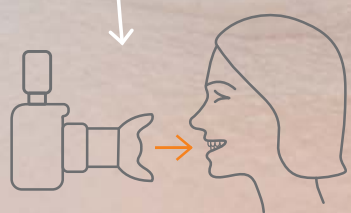
que jamais. Le fin brouillard de pulvérisation émis par le spray à 4 buses, associé à un éclairage optimal et aux petites têtes, offre une bonne visibilité pendant le traitement. Les roulements à billes en céramique dotés d'un revêtement spécial « Diamond like Carbon » assurent une longue durée de vie. Du côté des turbines de Dentsply Sirona, elles aussi comptent parmi les plus silencieuses du marché depuis de nombreuses années. Equipées d'un rotor amélioré, les vitesses de rotation plus basses réduisent le niveau de bruit. Le frein de la vitesse de rotation garantit un bon degré d'enlèvement avec moins d'usure et lui permet de fonctionner plus silencieusement. Le spray à 4 buses va réduire encore davantage le bruit, l'air et l'eau ne se rejoignant qu'à l'extérieur de la tête de l'instrument.

Silencieuses, les turbines de Dentsply Sirona font également partie des plus performantes : en combinaison avec la fonction de contrôle qui garantit une force de traction élevée, une préparation continue et rapide est ainsi possible.

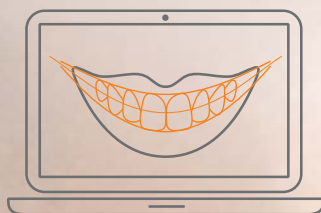


# DIGITAL SMILE DESIGN®

## Dessine-moi un sourire



Protocole  
**simple**



Logiciel intuitif  
**plébiscité**



Diagnostic et simulation  
**clairs**



Provisoire pour validation  
**sereine**



Avec Labocast,  
bénéficiez d'un outil clair et convaincant !

**Sans licence  
et sans engagement !**



Solution 3 en 1  
**complète**

Mock up + guide de préparation + provisoire

Découvrez le protocole DSD par Labocast :  
[www.dentalplanningcenter.fr](http://www.dentalplanningcenter.fr)

+33 1 53 38 64 66

46-56, rue des Orteaux | 75020 PARIS | [www.labocast.org](http://www.labocast.org)

LABOCAST®  
Modern Dental Group



# Finition/polissage des composites : Trucs et astuces pour une plus grande efficacité



**Fig. 1 :** Lors d'une restauration par composite stratifié, le stade de finition/polissage est souvent considéré comme une procédure laborieuse et sans un intérêt majeur. Or, cette étape est primordiale pour un rendu esthétique optimal et pour conférer au matériau composite des propriétés de surface qui vont influencer sur sa durée de vie. Voici quelques points clefs afin de gagner en rapidité et améliorer vos résultats.



**Fig. 2 :** 1) Mise en évidence du relief initial : La macrogéographie est réalisée par la reproduction de l'anatomie verticale à la surface du composite avec une alternance de convexités/concavités et un positionnement précis des lignes de transition. A ce stade, l'utilisation d'une lame de bistouri, en cut-back, permet de finaliser la mise en forme sans apport de rugosité et facilite le polissage, notamment sur la zone du joint dans un respect des courbes et des volumes conçus initialement et en maintenant l'aspect « glacé » obtenu lors de la stratification.



**Fig. 3 :** 2) Reproduire la topographie de surface : La texture de surface ou microgéographie est réalisée par le passage horizontal d'une fraise diamantée tronconique, de granulométrie adaptée à l'importance du relief. Pour réussir : à retenir que l'instrument doit fonctionner à vitesse lente, en allant d'une arête proximale à l'autre. Cette manipulation permet d'apporter une intégration plus naturelle à la restauration.



**Fig. 4 :** 3) Finaliser un bord libre, harmoniser des embrasures incisales : L'usage de disques faiblement abrasifs et suffisamment flexibles (type Komet) permet d'agir avec délicatesse dans ces zones où le geste doit être rapide et précis sous peine de trop en retirer!



**Fig. 5 :** 4) Adoucir les angles : L'utilisation de strips émerisés peut venir compléter le travail des disques en affinant le geste. Ceux cités dans cet exemple sont perforés, ce qui permet d'avoir plus de performance dans le mouvement, en évitant des cumuls de boues de composites.



**Fig. 6 :** 5) Utiliser la perception visuelle : Le polissage doit révéler toute la teinte en profondeur du composite, fruit de la stratification, sans effacer la texture de surface. Pour cela, il est conseillé d'alterner des zones de brillance notamment sur les zones de convexités telles que les lignes de transition, aux zones de concavités qui, par leurs degrés différents d'accessibilité aux meulettes de polissage siliconées, créent de manière automatique ces variations de réflexions lumineuses qui influent sur la perception de la forme de la dent.



**Fig. 7 :** 6) Étape de brillantage : Une fois que la dent a retrouvé ses reliefs, cette étape nécessite l'usage de fraises ou de disques, de moins en moins abrasifs, associés à des pâtes à polir de granulométrie décroissante. Aujourd'hui, l'évolution des matériaux autorise l'usage de polissoirs en deux étapes dont le résultat obtenu, cliniquement ou à l'échelle du microscope électronique, est fort acceptable et risque de remettre en question les procédures classiques, indéniablement plus longues !



**Fig. 8 :** Observer avant d'agir ! En effet, appréhender correctement la forme et les micro-reliefs à reproduire est une phase essentielle pour acquérir de l'efficacité lors des étapes de finitions d'une restauration par composite. De plus, l'évolution des matériaux et outillages réduit désormais le nombre de manipulations tout en améliorant durablement l'aspect de surface de la restauration finalisée.



31 mai & 1er juin 2018

Dentisterie esthétique, comment l'appliquer au quotidien

Académie du Sourire  
9, avenue Malacrida - 13100 Aix en Provence  
Tel : +(33)6 10 37 86 88  
nathalie.negello@academie-du-sourire.com  
www.academie-du-sourire.com



continuum-education



André-Jean FAUCHER



Jean-Christophe PARIS



Olivier ETIENNE

## Grand Cours Tours

Thèmes abordés au cours de ces deux jours de conférences :

- comprendre et analyser la demande du patient
- comprendre les paramètres esthétiques du sourire
- faire le point sur les techniques d'éclaircissement
- connaître les technologies modernes du relevé de couleur
- mieux comprendre les systèmes céramo-céramiques
- évaluer les facteurs à risque en implantologie
- faire le point sur les différents adhésifs en pratique quotidienne
- apprendre à maîtriser une méthode de stratification applicable aux restaurations antérieures et postérieures
- simplifier la réalisation des inlays-onlays
- réaliser des facettes en pratique quotidienne



ACADEMIE  
du sourire



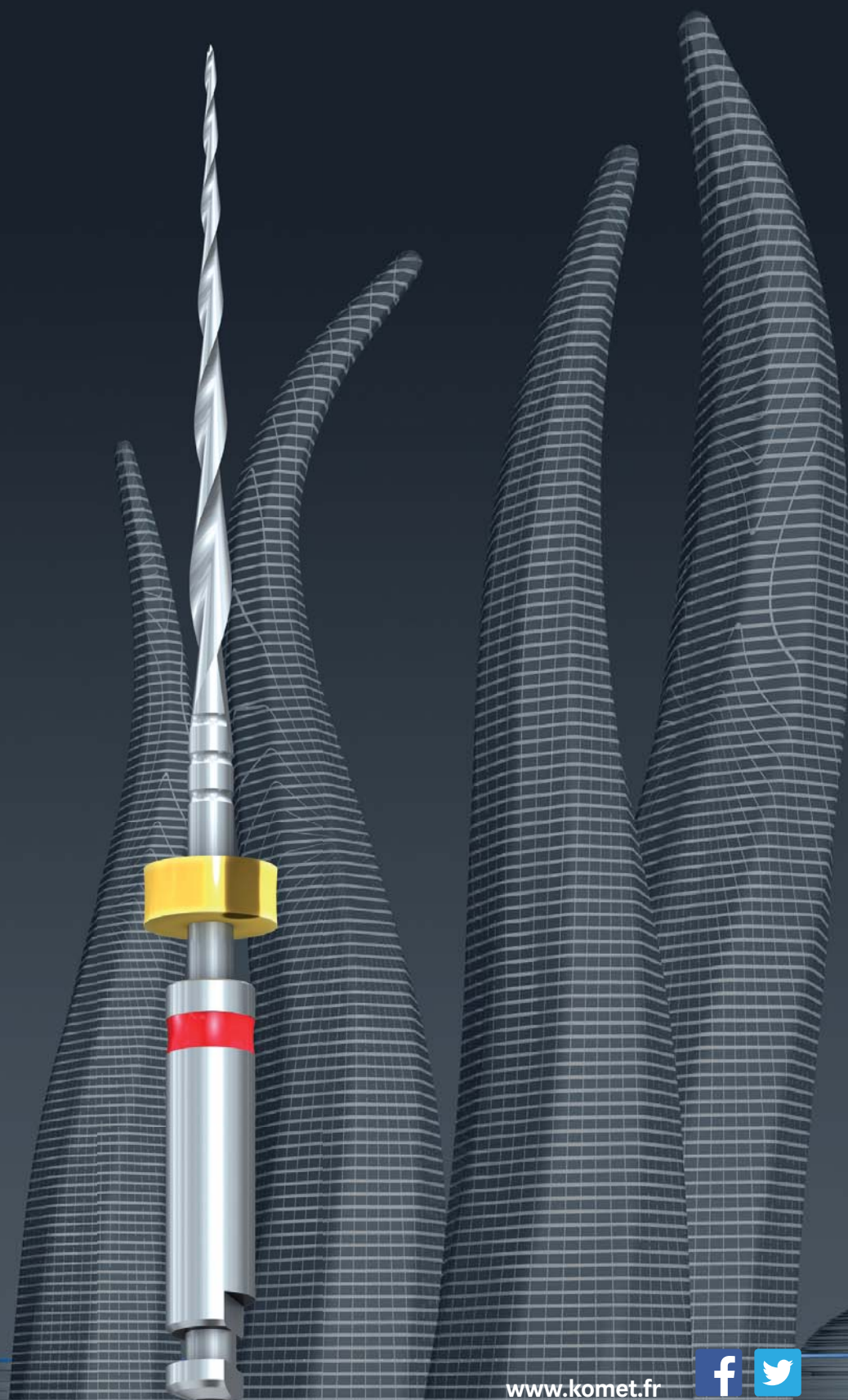


# SkyTaper.

## Un niveau inédit de flexibilité en endo.

---

Préparation mécanisée de tous vos canaux avec 1 seule lime.



Dispositifs médicaux : Classe IIa  
Organisme notifié : TÜV Rheinland (0197)  
09/2017 · 413545V2  
Fabricant : Gebr. Brasseler GmbH & Co KG  
Pour toute information complémentaire  
se référer aux notices d'utilisation.

© 09/2017 · 413545V2

[www.komet.fr](http://www.komet.fr)



# Comment choisir le matériau d'assemblage optimal ?

Aujourd'hui plus que jamais, vous avez l'embarras du choix lors de la planification et de la mise en place de restaurations indirectes. Dans l'instant où le patient arrive, vous devez prendre en compte divers critères avant de décider du plan de traitement. En tant que praticien, vous savez qu'aucun patient ne se ressemble et il est donc important de suivre une approche holistique dans la planification du traitement

en fonction du choix de la restauration indirecte et du type de préparation... pour s'adapter au mieux à la situation clinique du patient.

**Une partie importante de ce processus réside dans le choix du matériau d'assemblage.**

La question clé que vous devez vous poser avant de prendre une décision est :

Quel est pour moi le matériau d'assemblage idéal ? Celui qui :



La sélection du matériau d'assemblage optimal garantit un beau sourire et une satisfaction à long terme du patient.

**En fonction de la situation clinique, la première question que vous devez vous poser est... dois-je SCELLER ou dois-je COLLER ?**

## Quand sceller ?

Le scellement est généralement utilisé lorsque les préparations permettent une rétention mécanique adéquate. Les aspects cliniques suivants vont définir votre choix pour la procédure optimale de SCÉLLEMENT :

### Préparation rétentive



Sélectionner un **CVI** ou un **CVIMAR** qui offre le meilleur équilibre entre facilité d'utilisation, rapidité et protection de la dent.

### Isolation impossible



Sélectionner un **CVI** ou un **CVIMAR** car ils présentent une tolérance à l'humidité et une excellente adhésion chimique à la dent.

### Nécessité esthétique modérée



Sélectionner un **CVI** ou un **CVIMAR** quand votre situation clinique et/ou le substrat choisi (zircone, métal & céramo-métal) ne nécessite pas un ciment d'une esthétique élevée.

### Situations cliniques particulières



Sélectionner un **CVI** ou un **CVIMAR** pour les patients présentant un risque carieux élevé, également en gériatrie.

### Vos options :

« La plupart du temps, les limites de la préparation sont sous-gingivales et le contrôle de l'humidité s'avère difficile. »  
Dr Lucile Dahan, France

« Liste non exhaustive »

– Ciment verre ionomère conventionnel (CVI)

Solutions :

- GC : Fuji I
- 3M ESPE : Ketac Cem
- SDI : Riva Luting
- Voco : Meron

– Ciment verre ionomère modifié par adjonction de résine (CVIMAR)

Solutions :

- GC : Fuji PLUS & FujiCEM 2
- 3M ESPE : Ketac Cem Plus
- SDI : Riva Luting +
- Voco : Meron Plus AC
- C'Dentaire : Infinity Se

## Quand coller ?

Le collage est généralement utilisé lorsqu'une adhésion supplémentaire est nécessaire ou lorsque l'esthétique est primordiale.

### Préparation non rétentive



Sélectionner une **colle composite** lorsque la préparation est non rétentive. Un ciment **résine auto-adhésif** dual (pour sa facilité d'utilisation) peut être utilisé pour les préparations rétentives modérées.

### Isolation possible



Sélectionner un ciment **résine auto-adhésif** dual ou une **colle composite** lorsqu'un champ sec peut être assuré.

### Besoin esthétique élevé



Sélectionner un ciment **résine auto-adhésif** dual ou une **colle composite** pour leur esthétique élevée.

### Adhésion élevée indispensable



Sélectionner une **colle composite** pour coller les facettes et céramiques hybrides (ex : CERASMART).

### Vos options :

« Liste non exhaustive »

– Ciment résine auto-adhésif dual

Solutions :

- Bisico : BisCem, Pulpdent
- Elsodent : Nisicem
- GC : G-CEM LinkAce & G-CEM Capsule
- Itena : Total C.Ram
- Kerr : Maxcem Elite
- Kuraray : Panavia Sa cement Plus
- Vericom : U-Cem
- Voco : Bifix SE
- 3M ESPE : Relyx Unicem

– Colle composite

Solutions :

- GC : G-CEM LinkForce (prise duale) & G-aenial Universal Flo (photopolymérisable).

Avec le soutien institutionnel de



Photos des Dr. Lucile Dahan, France et Prof. Jean-François Lasserre, France





**Nous avons la solution !**

 **Belmont**

**FABRICANT DE FAUTEUILS  
DENTAIRES DEPUIS 1921**