

# today

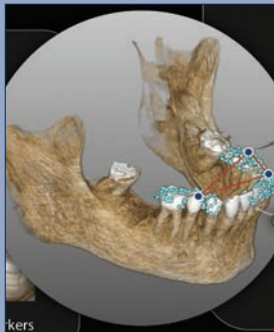


Journées dentaires  
internationales  
du Québec

## Changement de paradigme

‘J’ai rationalisé et simplifié le flux de travail dans les phases diagnostiques et chirurgicales pour permettre à la technologie de pointe d’être une composante quotidienne de ma pratique d’implants chirurgicaux’.

»page 6

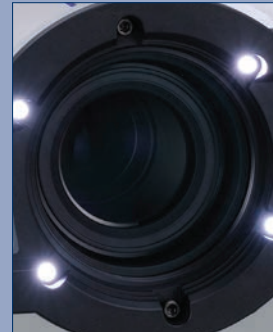


## Caméra conçue pour les dentistes

La EyeSpecial C-III de Shofu Dental est conçue spécifiquement pour la dentisterie.

**Camera made for dentists**  
Shofu Dental’s EyeSpecial C-III is all about dentistry.

»page 8



## Un nouveau numériseur pourrait inciter les indécis du numérique

Faites vous-mêmes l’expérience de la facilité d’utilisation et de l’exactitude du système de numérisation intrabuccale Primescan.

»pages 12-14

# Favorisant le succès

## Reflecting success

JDIQ 2019 vise l’amélioration de votre profession

■ Bienvenue aux Journées Dentaires Internationales du Québec, la rencontre annuelle de l’Ordre des dentistes du Québec. Cette année, le programme scientifique inclut plus de 125 conférences et ateliers en français et en anglais.

Au delà de 200 exposants, répartis dans 500 kiosques tenus par environ 2 000 représentants d’entreprises, sont prêts à vous aider à découvrir, à mettre à l’essai et à comparer une gamme de produits et de services conçus pour soutenir les soins aux patients. Cela pourrait concourir à l’amélioration de votre pratique.

La salle d’exposition est ouverte aujourd’hui de 8 h à 18 h et demain (mardi) de 8 h à 17 h. Les deux journées commencent par un déjeuner continental de 8 h à 8 h 30 et se terminent

\*Favorisant, page 3

JDIQ 2019 aims to enhance careers

■ Welcome to the Journées Dentaires Internationales du Québec, the annual meeting of the Ordre des Dentistes du Québec. This year’s meeting features a scientific program with more than 125 lectures and workshops in French and English.

The meeting features more than 200 exhibitors in 500 booths staffed by approximately 2,000 company representatives ready to help you learn about, test out and compare an array of products and services designed to support patient care – and enhance the success of your practice.

The exhibit hall is open today from 8 a.m. to 6 p.m. and tomorrow (Tuesday) from 8 a.m. to 5 p.m. Both days include a continental breakfast from 8–8:30 a.m. And both days close with a beer-and-wine reception from 5–6 p.m. today

\*Reflecting, page 3



• Les murs de verre du Palais des Congrès de Montréal. (Photos / Robert Selleck, today Staff)

• The glass walls of the Montréal Convention Centre. (Photos / Robert Selleck, today Staff).

AD

Visualisation de pointe que vous ne pouvez pas manquer.

iTero®

Allez au-delà de ce qui est visible.

Venez nous visiter au kiosque d’Align #118

# Visit us at Booth 600/602

## New Products, Demonstrations and Great Deals!

### Beautiful II

A Nano-Hybrid Composite with Fluoride Release & Recharge



### EyeSpecial C-III



SMART DIGITAL CAMERA,  
DESIGNED EXCLUSIVELY FOR DENTISTRY

### Beautiful Flow Plus

Finally, an Injectable Hybrid Restorative for All Indications



### BeautiSealant

Fluoride Releasing Pit & Fissure Sealant System



### BeautiBond

One Adhesive:  
Two Powerful Monomers



### SHRINKAGE

Shrinkage 0.8%



Low volumetric shrinkage (0.8%) and shrinkage stress (2.72 MPa)



Beautiful II LS



Scan here for more information on all Shofu Products.

Visit [www.shofu.com](http://www.shofu.com) or call 800.827.4638

Shofu Dental Corporation • San Marcos, CA



**today** About the Publisher

Tribune America, LLC  
116 W. 23rd St., Suite 500  
New York, N.Y. 10011  
Phone: (212) 244-7181  
Fax: (212) 244-7185  
E-mail: [info@dental-tribune.com](mailto:info@dental-tribune.com)  
[www.dental-tribune.com](http://www.dental-tribune.com)

**Publisher & Chairman**  
Torsten Oemus  
[t.oemus@dental-tribune.com](mailto:t.oemus@dental-tribune.com)

**President/Chief Executive Officer**  
Eric Seid  
[e.seid@dental-tribune.com](mailto:e.seid@dental-tribune.com)

**Group Editor**  
Kristine Colker  
[k.colker@dental-tribune.com](mailto:k.colker@dental-tribune.com)

**Managing Editor**  
Fred Michmershuizen  
[f.michmershuizen@dental-tribune.com](mailto:f.michmershuizen@dental-tribune.com)

**Managing Editor**  
Sierra Rendon  
[s.rendon@dental-tribune.com](mailto:s.rendon@dental-tribune.com)

**Managing Editor**  
Robert Selleck  
[r.selleck@dental-tribune.com](mailto:r.selleck@dental-tribune.com)

**Product/Account Manager**  
Humberto Estrada  
[h.estrada@dental-tribune.com](mailto:h.estrada@dental-tribune.com)

**Product/Account Manager**  
Maria Kaiser  
[m.kaiser@dental-tribune.com](mailto:m.kaiser@dental-tribune.com)

**Product/Account Manager**  
Jordan McCumbee  
[j.mccumbee@dental-tribune.com](mailto:j.mccumbee@dental-tribune.com)

**Client Relations Coordinator**  
Leerol Colquhoun  
[l.colquhoun@dental-tribune.com](mailto:l.colquhoun@dental-tribune.com)

**Translations/Review**  
Monique Laprise



**Published by Tribune America**  
© 2019 Tribune America, LLC  
All rights reserved.

today JDIQ appears during the Les Journées dentaires internationales du Québec in Montreal, Quebec, Canada, on May 27 and May 28, 2019.

Tribune America makes every effort to report clinical information and manufacturers' product news accurately, but cannot assume responsibility for the validity of product claims, or for typographical errors. The publishers also do not assume responsibility for product names or claims, or statements made by advertisers.

Opinions expressed by authors are their own and may not reflect those of Tribune America or Dental Tribune International.

**FAVORISANT** "de la page 1

avec bière et vin aujourd'hui de 17 h à 18 h et demain de 16 h à 17 h. En faisant scanner votre cocarde lorsque vous entrez dans le hall d'exposition, une heure de formation continue par jour peut vous être reconnue.

Le volet éducatif des JDIQ met en vedette certains des meilleurs confé-

renciers au monde en dentisterie. Étant donné que plusieurs ateliers sont déjà complets, n'oubliez pas de consulter l'application JDIQ 2019 pour les dernières mises à jour. Téléchargez l'application gratuite via l'App Store ou Google Play.

(Source: Journées dentaires internationales du Québec)



• Le hall d'exposition est ouvert aujourd'hui de 8 h à 18 h et demain de 8 h à 17 h.  
• The exhibit hall is open today from 8 a.m. to 6 p.m. and tomorrow from 8 a.m. to 5 p.m.

**REFLECTING** "from page 1

and from 4-5 p.m. tomorrow. One C.E. hour per day can be earned by having your badge scanned as you enter the exhibit hall.

The educational component at JDIQ features some of the top speakers

in dentistry from across the globe. Because many workshop courses have already sold out, consult the 2019 JDIQ app for updates. Download the free app via the App Store or Google Play.

(Source: Journées dentaires internationales du Québec)

AD

The Future Is Here.  
Take control with same-visit restorations.

Visit Booth #1901 at JDIQ Annual Conference

Get the fastmill.io™ and fastdesign.io™ for just **49,999 USD**

**DENTISTRY TODAY TOP 50 TECHNOLOGY PRODUCTS READERS' CHOICE AWARD 2018**

**THE GLIDEWELL.IO™ IN-OFFICE SOLUTION LETS YOU PROVIDE YOUR PATIENTS WITH THE BEST:**

- Mill restorations made from BruxZir® NOW, the only fully sintered zirconia for in-office use, with the fastmill.io™ — no oven time required
- Ensure superb fit and minimal adjustments with fastdesign.io™, our easy-to-use design software powered by exclusive machine learning algorithms
- Give care with confidence thanks to first-class support from Glidewell Laboratories, the world's most innovative dental laboratory

“  
The glidewell.io™ system is a game changer.  
No other system on the market offers more. It is user-friendly and as simple as it could get.  
— Michael Guzman, DDS  
The Woodlands, TX, USA  
”

Bring your personalized ROI analysis to Booth #1901 and receive free registration to our CE course “Introduction to Same-Appointment Dentistry with CAD/CAM Technology”

Find out how much you could be saving with glidewell.io at [www.glidewell.io/roi-calculator](http://www.glidewell.io/roi-calculator).

**glidewell.io™**  
IN-OFFICE SOLUTION  
[www.glidewell.io](http://www.glidewell.io) | 844-949-7184

The glidewell.io In-Office Solution also requires an iTero Element Intraoral Scanner.

GD-699363-052019

# La Conférence Dentaire du Pacifique prévue du 7 au 9 mars

■ La Conférence Dentaire du Pacifique de 2020 se tiendra à Vancouver du 7 au 9 mars (jeudi samedi).

Le salon dentaire de deux jours offre la première occasion de l'année au Canada de connaître les produits les plus récents. De plus, le hall

d'exposition du Centre des Congrès de Vancouver offre de multiples occasions aux participants de voir en direct de nouvelles techniques novatrices utilisées dans le cadre de la dentisterie.

Avec plus de 300 entreprises parti-

cipantes, la salle d'exposition mettra en vedette des produits et des services dans plus de 600 stands.

Les séances éducatives engageront les participants à des discussions sur la création de solutions réelles. L'accès aux salons de l'exposition et

les réceptions sont inclus avec l'inscription.

Surveillez [www.pdconf.com](http://www.pdconf.com) pour obtenir des informations sur l'inscription et les détails de la réunion.

(Source: Pacific Dental Conference)



· Vancouver est la ville hôte de la Conférence Dentaire du Pacifique. (Photo/Fournies par Conférence Dentaire du Pacifique) · Vancouver hosts the Pacific Dental Conference. (Photo/Provided by Pacific Dental Conference)

## Pacific Dental Conference scheduled for March 7-9

■ The 2020 Pacific Dental Conference is scheduled for March 7-9 (Thursday-Saturday) in Vancouver.

The conference's two-day dental trade show provides the year's first opportunity in Canada to see the newest products, and the Vancouver Convention Centre's exhibit hall includes multiple opportunities for attendees to see innovative new techniques in use on the Live Dentistry Stage.

The exhibit hall will feature products and services from more than 300 exhibiting companies in more than 600 booths. Educational sessions will engage attendees in discussions on real-world practice solutions. Exhibit hall lunches and receptions are included with registration.

Monitor [www.pdconf.com](http://www.pdconf.com) for registration information and meeting details.

(Source: Pacific Dental Conference)

AD

# Pacific Dental Conference

Save these dates!

March 5-7, 2020 Join us in Vancouver, BC

- Three days of varied and contemporary continuing dental education sessions are offered (something for your whole team)
- Over 140 speakers and 150 open sessions and hands-on courses to choose from, as well as the Live Dentistry Stage in the Exhibit Hall
- Over 300 exhibiting companies in the spacious PDC Exhibit Hall
- Lunches and Exhibit Hall Receptions included in the registration fee
- PDC Lab Expo on Saturday – One day of exhibits area and lectures for Denturists, Dental Technicians and all Dental team (lunch included)



Online registration opens  
October 15th, 2019 at...

**pdconf.com**

Save money and register  
before January 10th, 2020!

## Featured Speakers



John Kois  
Aesthetics Occlusion/TMD



Judy Kay Mausolf  
Communication



Anthony (Rick) Cardoza  
Forensics



George K. Merijohn  
Periodontics

Pacific  
Dental  
Conference

PDC  
LAB  
EXPO  
March 7

**NEW**

# BioSonic<sup>®</sup> UC150

1.5 GALLON | 5.7 LITER ULTRASONIC CLEANING SYSTEM

**\$75 Gift Card Rebate\***

promo code is UC15075



Maximize counter space with recessed or countertop option



Customizable settings



Document data log with a USB interface



Quiet operation for a comfortable work environment



Stainless steel tank



Multiple cleaning configurations

## Enter to win a free cleaner at COLTENE Booth #317

Call Us: 800.221.3046 | Fax: 330.645.8704 | [coltene.com](http://coltene.com)

\*Promotion period ends June 30, 2019. Eligibility restricted to the United States and Canada (excludes US territories). May not be combined with any other COLTENE promotion. Please submit your rebate request before July 31, 2019, using the rebate form located at [UC150.coltene.com](http://UC150.coltene.com) and submit with proof of purchase to [promotionsspecial@coltene.com](mailto:promotionsspecial@coltene.com) or fax to 330.645.8935. Promotion code UC15075 must be noted on invoices for redemption.

**COLTENE**

# Changement de paradigme dans la navigation chirurgicale dynamique

‘J’ai rationalisé et simplifié le flux de travail dans les phases diagnostiques et chirurgicales pour permettre à la technologie de pointe d’être une composante quotidienne de ma pratique d’implants chirurgicaux’

Par George Mandelaris, DDS

■ Une révolution dans le guidage chirurgicale se prépare. Une nouvelle technologie de navigation dynamique appelée «trace and place» (TaP) a été développée par ClaroNav et est maintenant disponible avec son système Navident. J’ai eu l’occasion d’utiliser cette technologie dans une gamme de cas et j’en ai été très impressionné. Voici une brève description de mon expérience.

L’enregistrement s’effectue à l’aide d’une image récente de la mâchoire prise avec n’importe quel scanner CBCT (imagerie volumétrique par faisceau conique). Il s’agit ensuite de sélectionner l’image de la mâchoire à l’écran en suivant trois des dents du patient ou d’autres structures (telles que des appareils orthodontiques, des implants ou des piliers).

Le processus se fait au fauteuil, immédiatement avant l’intervention chirurgicale. Il n’est pas nécessaire de préparer une endoprothèse, un clip ou un guide. L’ensemble du processus d’enregistrement se fait généralement en trois minutes environ.

Une fois que l’image de la mâchoire est enregistrée à l’aide du CBCT, le guidage à l’écran de la position de la foreuse ainsi que son orientation sont fournis. Les mouvements de la foreuse sont suivis à l’aide d’une pièce

en plastique marquée par des cibles optiques. La surface de la mâchoire est entièrement exposée, tout comme lorsque vous utilisez le forage libre.

Parce que le patient bouge souvent pendant l’opération, le système suit continuellement la position de la ou des mâchoires et ajuste l’enregistrement pour garder la mâchoire et son image à l’écran dans un alignement précis.

Le suivi de la mâchoire supérieure est accompli en utilisant un cadre spécial de suivi de la tête, appelé « Head Tracker » ou bien « Jaw Tracker ». Ces « trackers » ne sont pas affectés par les mouvements du patient ou par les changements dans ses expressions faciales. Le suivi de la mandibule est accompli en reliant une pièce de plastique « Jaw Tracker ». Cet outil fonctionne avec des cibles optiques facilitant ce suivi.

Après seulement une courte expérience avec la technologie « Trace and Place » dans ma pratique, j’en suis venu à constater que c’est un véritable point de bascule pour le guidage de navigation dynamique. J’ai rationalisé et simplifié le flux de travail dans les phases de diagnostics et de chirurgies pour permettre à cette technologie de pointe d’être une composante quotidienne de ma pratique chirurgicale d’implants. Je ne peux pas m’imaginer revenir en arrière.

## Ici aux JDIQ

En savoir plus sur la technologie de navigation dynamique «Trace and Place» de Navident 2.0 au kiosque ClaroNav (no 2006).

## Here at JDIQ

Learn more about Navident 2.0 “Trace and Place” dynamic navigation technology in the ClaroNav booth (No. 2006).

## Paradigm shift in dynamic surgical navigation

*‘It has streamlined and simplified the workflow in both the diagnostic and surgical phases’*

By George Mandelaris, DDS

■ A revolution in surgical guidance is afoot. A new dynamic navigation technology called “Trace and Place” (TaP for short), developed by ClaroNav, is now available with its Navident system. I have had the opportunity to try the technology in a range of cases, and I am very impressed. Here’s a brief description of my experience.

Registration is accomplished using any recent CBCT scan of the jaw by selecting onscreen and then tracking three of the patient’s teeth or other structures (such as implants or abutments).

The process is done in the chair, immediately before surgery. No stent/clip or guide needs to be prepared, and the entire registration process is typically accomplished in about three minutes.

Once the jaw is registered with its CBCT scan, on-screen guidance of the drill position and orientation is provided. The motions of the drill are tracked using a plastic part marked with optical targets. The jaw surface is

fully exposed, just like with free-hand drilling.

Because the patient often moves during the operation, the system continuously tracks the position of the jaw(s) and adjusts the registration to keep the jaw and its on-screen image in accurate alignment.

Tracking the upper jaw is accomplished by either using a special frame, called a “Head-Tracker” or the “Jaw Tracker.” The “Trackers” are not affected by patient movements or changes in facial expressions.

Tracking the mandible is accomplished by connecting the lightweight plastic “Jaw Tracker.” The tracking devices are marked with optical targets, for easy tracking.

After only a short experience with Trace and Place technology in my practice, I have come to believe that it is a real tipping point for dynamic navigation guidance. I have streamlined and simplified the workflow in both diagnosis and surgical phases to allow state-of-the-art technology to be an everyday component of my surgical implant practice. I can’t imagine going back.



• (Photo / Fournies par Dr. George A. Mandelaris)  
• (Photo/Provided by Dr. George A. Mandelaris)

iTero®



“Bonjour, je suis  
**iTero Element® 5D**  
et j'étends votre spectre  
de visualisation.”

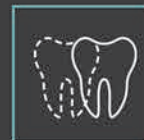
Laissez vos patients découvrir ce que vous observez avec des outils de visualisation de pointe qui permettent à votre cabinet de franchir une nouvelle étape en matière d'innovation. Allez au-delà du champ actuel des possibilités en matière d'aide au diagnostic, d'implication du patient et de flux de travail numérique grâce au système d'imagerie iTero Element 5D.

**Veillez consulter le site iTero.com pour en savoir plus sur le premier scanner intraoral 3D équipé de la technologie NIRI.**

**Conseillers à la clientèle disponibles au :  
800-577-8767**



**Empreintes numériques 3D**



**Capacité de simulation**



**Caméra intra-orale**



**TimeLapse en temps réel**



**Aide à la détection des caries proximales**



**Aucune radiation nocive**

**Venez nous visiter au kiosque d'Align #118**

Le scanner iTero Element 5D n'est pas commercialisé aux États-Unis. Ce produit est actuellement disponible : au Canada, dans l'Union européenne et dans tous les autres pays qui acceptent le marquage CE (UE, hormis la Grèce, y compris la Suisse et la Norvège), y compris en Australie, en Nouvelle-Zélande et à Hong Kong.

©2019 Align Technology, Inc. Tous droits réservés. Invisalign, iTero, iTero Element et le logo iTero, entre autres, sont des marques commerciales ou des marques de service d'Align Technology, Inc. ou de l'une de ses filiales ou sociétés affiliées et peuvent être déposées aux États-Unis ou dans d'autres pays. M207591 Rév. A

# La caméra conçue pour toute l'équipe dentaire

Par l'équipe de Shofu Dental Corp.

■ Les équipes dentaires qui s'efforcent d'accroître l'efficacité des thérapies de « clear-aligner » dans leur pratique recherchent des produits qui peuvent impliquer tout le monde dans le processus et améliorer l'expérience du patient. La photographie numérique joue un rôle clé dans la documentation des traitements. Avec la bonne caméra entre les mains, les membres de l'équipe peuvent aider à augmenter l'acceptation du patient et la rentabilité de la pratique.

La caméra EyeSpecial C-III de Shofu capture des images attrayantes pour la documentation de cas, le diagnostic et la planification du traitement, la communication avec le patient et l'éducation. Équipé de modes de prise de vue préprogrammés spécifiques aux soins dentaires, le EyeSpecial C-III permet aux cliniciens et aux membres de leur équipe de naviguer efficacement dans les tâches de photographie sans avoir besoin d'une vaste expérience photographique.

Par exemple, pour réaliser des photos orthodontiques avec la caméra Shofu, l'opérateur sélectionnera un bouton correspondant au Mode Visage pour capturer des images extra-orales. De la même manière, un opérateur choisira le Mode Standard pour capturer les photographies intraorales antérieures et buccales et le Mode Miroir pour réaliser les images occlusales.

Pour chaque étape d'une série de photos orthodontiques, le EyeSpecial C-III règle automatiquement le diaphragme, l'ouverture et la distance focale appropriées pour fournir une photographie idéale, laissant l'opérateur de l'appareil photo sélectionner simplement le mode qui convient. Intégrant des fonctions intuitives spécialement conçues pour la dentisterie, le EyeSpecial C-III est conçu pour gérer des applications cliniques sans avoir besoin d'ajouts ultérieurs.

Lorsqu'il est combiné à une fonction de dessin / édition, qui permet de prendre des notes directement sur les images, cet attribut est d'une valeur immense pour une évaluation efficace du traitement ou une discussion sur les progrès ou les défis associés à la modalité. Conçue pour offrir une grande fonctionnalité, la caméra EyeSpecial C-III ultralégère (pesant environ 1 lb) est conforme aux protocoles de contrôle des infections. Le boîtier de l'appareil photo est robuste, résistant à l'eau, aux produits chimiques et aux égratignures et il peut être rapidement désinfecté avec une lingette stérilisante, éliminant ainsi pratiquement toute possibilité de contamination croisée.



■ La caméra numérique EyeSpecial C-III. (Photos / Fournies par Shofu Dental Corp.)  
 • The EyeSpecial C-III. (Photos/Provided by Shofu Dental Corp.)



• La caméra numérique EyeSpecial C-III : Le boîtier de l'appareil photo est robuste, résistant à l'eau, aux produits chimiques et aux égratignures et il peut être rapidement désinfecté avec une lingette stérilisante, éliminant ainsi pratiquement toute possibilité de contamination croisée.

• The heavy-duty camera's body is water-, chemical- and scratch-resistant, and it can be swiftly disinfected with a sterilizing towelette, virtually eliminating the possibility of cross-contamination.

## Camera designed for entire dental team

By Shofu Dental Corp. Staff

■ Dental teams striving to increase the effectiveness of clear-aligner therapies in their practice seek products that can engage everyone in the process and improve the patient's experience. Digital photography plays a key role in documenting treatments. With the right camera in their hands, team members can help increase the patient's acceptance and the practice's profitability.

The EyeSpecial C-III camera from Shofu captures engaging images for case

documentation, diagnosis and treatment planning, patient communication and education. Equipped with dental-specific, pre-programmed shooting modes, the camera enables clinicians and their team members to efficiently navigate through photography tasks without the need of extensive photography experience.

For instance, to achieve orthodontic photographs with Shofu's camera, the operator will select a button corresponding to Face Mode to capture extraoral images. In a similar fashion, an operator will choose Standard Mode to cap-

ture anterior and buccal intraoral photographs, and Mirror Mode to accomplish the occlusal pictures.

For every step of an orthodontic photo series, the EyeSpecial C-III will automatically set the appropriate f-stop, aperture and focal length to deliver an ideal photograph, leaving the camera's operator to simply select a suitable mode. Incorporating intuitive functions tailored specifically for dentistry, the EyeSpecial C-III is designed to handle clinical applications without requiring retrofitted add-ons.

When combined with a draw/edit

function, which allows for making notes directly on images, this attribute is of an immense value for an effective treatment evaluation or a discussion about the progress or challenges associated with the modality. Engineered to provide functionality, the ultralight (weighing ca. 1lb) EyeSpecial C-III complies with infection control protocols. The heavy-duty camera's body is water-, chemical- and scratch-resistant, and it can be swiftly disinfected with a sterilizing towelette, virtually eliminating the possibility of cross-contamination.

### Ici aux JDIQ

Apprenez en plus sur la caméra EyeSpecial C-III au kiosque Shofu (Au-Shaw Dental Productions Inc.), nos 600/602.

### Here at the JDIQ

Learn more about the EyeSpecial C-III camera in the Shofu (Au-Shaw Dental Productions Inc.) booth, Nos. 600/602.





KIOSQUE

210

Journées dentaires internationales du Québec

Poids léger et sans fil avec technologie

**HDi**™ Lightweight and Cord-Free with HDi Technology



LED DayLite® WireLess Mini HDi™

ESSAI GRATUIT DE 45 JOURS



**HDi IMAGE HAUTE DÉFINITION**

Une conception photonique avancée fournissant **UNE DISTRIBUTION UNIFORME DE LA LUMIÈRE** avec 45% PLUS DE LUMIÈRE  
Advanced photonic design provides uniform light distribution with 45% more light

**Nouveaux modèles IR**

NEW IR MODELS



LED DayLite® Micro<sup>IR</sup> HDi

Fonctionnement sans contact élimine la contamination croisée

Touch-free operation eliminates cross contamination



LED DayLite® WireLess<sup>IR</sup> HDi



ECONOMISEZ

**\$200**

lorsque vous commandez ensemble les loupes et les LED DayLite™

**SAVE \$200**

when you order both Loupes and LED DayLite®



**WE'VE EXPANDED - Note our NEW ADDRESS**  
4000 Veterans Memorial Hwy. Bohemia, NY 11716-1024  
1.800.345.4009 1.631.585.3300 info@dvimail.com DesignsForVision.com

Kiosque 210

