

# DENTAL TRIBUNE

— The World's Dental Newspaper · Hispanic and Latin American Edition —

EDITADO EN MIAMI

www.dental-tribune.com

No. 11, 2018 VOL. 15

## Tendiendo puentes al conocimiento

El Congreso de Nueva York, Columbia University y NYU invaden Guadalajara



- 10 **Invitación especial a Nueva York**
- 9 **Dominio rápido del láser**
- 2 **Prediciendo la oseointegración**
- 20 **Buena ciencia y pura vida**
- 8 **El producto más revolucionario**
- 24 **La ciencia de la biomimética**

Vista de Expo Guadalajara, donde se celebró Greater ARIC Dental. Una banda de 50 mariachis (debajo, a la izquierda) tocó durante la ceremonia de inauguración de este gran congreso, organizado por el presidente de ARIC Dental Juan José Ulloa y Lauro Medrano, presidente del Greater New York Dental Meeting (debajo, a la derecha).



**DENTAL TRIBUNE**  
El periódico dental del mundo  
www.dental-tribune.com

Publicado por Dental Tribune International

**DENTAL TRIBUNE**  
Hispanic & Latin America Edition

**Editor-in-Chief & Business Manager**  
Javier Martínez de Pisón  
j.depison@dental-tribune.com  
Miami, Estados Unidos  
Tel.: +1-305 653-8951

**Graphic Designer**  
Javier Moreno

**COLABORACIONES**

Los profesionales interesados en colaborar deben contactar al director.

Esta edición mensual se distribuye gratuitamente a los odontólogos latinoamericanos y a los profesionales hispanos que ejercen en Estados Unidos.

**Dental Tribune Study Club**

El club de estudios online de Dental Tribune, avalado con créditos de la ADA-CERP, le ofrece cursos de educación continua de alta calidad. Inscribirse gratuitamente en www.dtstudyclubspanish.com para recibir avisos y consulte nuestro calendario.

**DT International**

Licensing by Dental Tribune International

**Publisher/President/Chief Executive Officer**

Torsten R. Oemus  
**Chief Financial Officer** Dan Wunderlich  
**Director of Content** Claudia Duschek  
**Clinical Editors** Nathalie Schüller  
Magda Wojtkiewicz

**Editor & Social Media Mgr.**

Monique Mehler  
**Editors** Franziska Beier  
Brendan Day  
Kasper Mussche

**Assistant Editor & Video Producer**

Luke Gribble  
**Copy Editors** Ann-Katrin Paulick  
Sabrina Raaff

**Business Development & Marketing Manager**

Alyson Buchenau

**Digital Production Manager**

Tom Carvalho

**Junior Digital Production Manager**

Hannes Kuschick

**Project Mgr. Online**

Chao Tong

**IT & Development**

Serban Veres

**Graphic Designer**

Maria Macedo

**E-Learning Manager**

Lars Hoffmann

**Education & Event Mgr.**

Sarah Schubert

**Product Mgr Surgical Tribune**

& DDS.WORLD

Joachim Tabler

**Sales & Production Support**

Puja Daya

Madleen Zoch

Karen Hamatschek

Manuela Hunger

Annachiara Sorbo

**Accounting**

(International)

(Western Europe)

(Key Accounts)

(Latin America)

(Eastern Europe)

(Asia Pacific)

**Executive Producer**

Gernot Meyer

Advertising Disposition

Marius Mezger

**Dental Tribune International GmbH**

Holbeinstr. 29, 04229 Leipzig, Germany

Tel.: +49 341 48 474 502 | Fax: +49 341 48 474 175

info@dental-tribune.com | dental-tribune.com

**Dental Tribune Asia Pacific Ltd.**

Room A, 20/F, Harvard Commercial Building,

105-111 Thomson Road, Wanchai, Hong Kong

Tel.: +852 3115 6177 | Fax: +8523115 6199

**Tribune America, LLC**

116 West 25th Street, Ste. 500, New York, N.Y.

10011, USA

Tel.: +1 212 244 7181 | Fax: +1 212 224 7185

La información publicada por Dental Tribune International intenta ser lo más exacta posible. Sin embargo, la editorial no es responsable por las afirmaciones de los fabricantes, nombres de productos, declaraciones de los anunciantes, ni errores tipográficos. Las opiniones expresadas por los colaboradores no reflejan necesariamente las de Dental Tribune International.

©2018 Dental Tribune International.

All rights reserved.



La Dra. Victoria Sepe con el nuevo módulo Osstell ISQ inalámbrico en el stand de W&H, que se presentó en el Congreso Dental Mundial de la FDI en Buenos Aires.

## Cómo predecir la oseointegración sin ser brujo

Por Javier de Pisón

**E**l doctor Pablo Strati estaba afónico y, aunque lo intentó, no pudo explicar las ventajas clínicas que ofrece el nuevo modelo del módulo Osstell ISQ, el primer dispositivo inalámbrico que permite medir la estabilidad de los implantes.

La doctora Victoria Sepe, especialista en implantología y colega de Strati, salvó la situación, durante una conversación con Dental Tribune, en el stand de la empresa W&H, en el congreso de la Federación Dental Mundial, en Buenos Aires.

técnica no invasiva que no produce ninguna sensación a los pacientes durante los 1 a 2 segundos que dura. La técnica se conoce como frecuencia de resonancia del coeficiente de estabilidad primaria y que permite saber las posibilidades reales de éxito de una



El módulo Osstell ISQ inalámbrico guarda automáticamente la información de la oseointegración en la nube.

La Dra. Sepe comentó que se trata de un nuevo modelo, de pequeño tamaño y muy fácil de usar, y mostró un módulo Osstell ISQ al que se le había ajustado un instrumento inalámbrico llamado SmartPeg, que mide la estabilidad de la oseointegración cuando está conectado a un implante o a un pilar.

colocación de implantes.

La implantóloga argentina dijo que el modelo anterior había que conectarlo a una computadora, mientras que con el nuevo modelo inalámbrico, «la información se guarda en la nube y se puede adjuntar al historial del paciente».

El dispositivo utiliza para la medición de la estabilidad de los implantes una

Otra ventaja es que la lectura de los

resultados de la medición se han facilitado mucho también. Tanto así, que el dispositivo ahora muestra tres colores que siguen el patrón de los semáforos: verde (buena oseointegración), amarillo (riesgo) y rojo (mala).

La Dra. Sepe nos hace una demostración en un modelo: coloca el SmartPeg en el implante, se acerca y muestra una medición que, en cuestión de segundos, da color amarillo.

«Es un sistema muy sencillo, que divide las posibilidades de la colocación del implante en tres colores», comenta. «Si es rojo, significa que no podemos cargar ese implante, amarillo hay que seguir esperando, y, si nos da verde, se puede hacer la carga del implante».

La especialista explica que utiliza un protocolo de dos mediciones, tras lo cual decide si se carga el implante o no. El Dr. Strati esfuerza la voz para agregar que es un dispositivo que «nos hace ser más predecibles en nuestros tratamientos».

El módulo Osstell ISQ tiene también ventajas obvias para los pacientes. La indicación de la estabilidad por medio de los colores de los semáforos, por ejemplo, facilita que conozcan su situación y la explicación del dentista.

La Dra. Sepe comenta su experiencia. Cuando la medición da verde, le dice al paciente que «el implante está perfecto y podemos seguir adelante»; cuando no, espera a que mejore el tejido óseo o evalúa la posibilidad de realizar algún tratamiento clínico adicional.

La implantóloga citó dos ejemplos de casos reales de la utilidad del módulo Osstell ISQ.

«Si un implante, colocado hace más de tres meses, me da color rojo, significa que ese implante no se oseointegró y hay que reemplazarlo», explicó. El otro ejemplo se refiere a que el sistema es igual de efectivo «cuando te llegan pacientes para rehabilitación de otros colegas, a los que uno no les colocó los implantes».

En estos y otros casos, la precisa medición de la oseointegración de un implante constituye la diferencia entre el éxito y el fracaso de un tratamiento.

En Argentina, los productos de W&H los distribuye la empresa Juan Novacek. **DT**

**Recursos**

- Novacek: novacekdental.com.ar
- W&H: www.wh.com/es\_global/

**DDS.WORLD**  
make your business easier  
Haz que tu negocio sea más fácil

# CERAMAGE<sup>UP</sup>

FLUIDO INDIRECTO  
CON REVOLUCIONARIAS CARACTERÍSTICAS DE MANEJO

Ceramage UP es un innovador fluido microhíbrido indirecto que combina las mejores características de la resina y de los materiales cerámicos. Ceramage UP ofrece un manejo único, presentado en un sistema de suministro patentado, similar a un bolígrafo, que permite a los técnicos de laboratorio dental aplicar capas con manos libres, simplemente dispensando el material. El resultado final es una restauración estética que imita las propiedades ópticas de la difusión de la luz y la anisotropía en la dentición natural.

- Amplia gama de indicaciones
- Estética natural y opalescencia
- Alta resistencia y resistencia a la abrasión
- Adhesión confiable a todas las subestructuras cerámicas
- Excelente pulido y densidad superficial
- Resistencia a la placa y estabilidad del color
- Máxima versatilidad incluso con limitaciones de espacio
- La aplicación sin burbujas evita el desperdicio de producto



ESCANEAR PARA



MÁS INFORMACIÓN

Shofu Dental Corporation | San Marcos, CA



[www.shofu.com](http://www.shofu.com) | +1 760.736.3277

# Volver a creer en los gremios



**Por Enrique Jadad Bechara**

*Especialista en Rehabilitación Oral, investigador y conferencista con práctica privada en Barranquilla (Colombia), es fundador del Grupo Dignificar la Odontología (FaceBook). Contacto: ejadad@gmail.com*

La odontología se encuentra en una situación preocupante. Estamos en un mar lleno de vacíos legales, dualidad de normas y leyes, donde crear una empresa es difícil. Crear clínicas es muy fácil, mantenerlas es lo complicado. Hacer empresa en Colombia, y en la región, es enfrentarse a miles de trámites y a una serie de obligaciones legales, comerciales, tributarias, entre otras.

Deberíamos manejar la Odontología como gremio; el problema es que, para conceptualizar este término, y, más aún, para llevarlo a la práctica, debemos primero formar integralmente a los actores principales, que son los odontólogos; se deben estructurar las funciones de los directivos de la profesión, todos encaminados hacia un norte conjunto. Esto nos llevaría a tener organismos de formación, control y liderazgo organizados, estructurados y proactivos.

Los odontólogos por naturaleza somos muy individualistas. Desde nuestra etapa de estudiantes, la gran falencia que tenemos desde lo formativo es que no nos enseñan a ser empresarios, a ser administradores, no tenemos la más remota idea de cómo trabajar unidos, de agremiarnos, de unir esfuerzos para que nuestra profesión se fortalezca. En Colombia, la gran mayoría de facultades de odontología tienen un alto nivel, se encuentran a la vanguardia en ciencia y tecnología, pero se están olvidando de temas muy importantes, como lo gremial y lo empresarial. Ahora, debemos sumarle a todo esto la pérdida de los valores y la ética en la práctica diaria.

Hace un par de meses nos enteramos de la aprobación de seis nuevas facultades de odontología en Colombia. Esto es inaudito: en Colombia hay 34 programas de Odontología, algunos con extensiones en varias ciudades, anualmente se gradúan alrededor de 4.000 odontólogos de promedio, y, al final de la carrera, los nuevos odontólogos se estrellan con una cruda realidad: las condiciones laborales del odontólogo común no son buenas, no se encuentran relacionados con un trabajo formal, los padres de familia no dimensionan estos temas hasta que les toca vivirlos y sufrírselos con sus hijos: para estudiar Odontología en nuestro país se deben invertir más de 250 a 300 millones de pesos (unos US \$100.000 dólares promedio), pero este nuevo profesional va a ganar en promedio \$1.500.000 mes (US \$500).

Soy un firme creyente en una solución práctica, pragmática y tajante. Se deben evaluar muchos aspectos de la

odontología, haciendo un seguimiento minucioso de sus egresados. Desgraciadamente, al gobierno no le interesa meterse con el tema de la cantidad de egresados, y en las universidades la educación se maneja como un negocio

en sus entes reguladores por parte de los individuos directamente relacionados con ella: los odontólogos. Y, cada vez que se les nombra uno de los cuatro pilares de la profesión, existe una expresión de rechazo generalizada.

Para dar un contexto, debemos hacer un recuento de las instituciones que rigen a la Odontología en Colombia: son cuatro entidades que representan a la profesión ante el estado: la Asociación Colombiana de Facultades de Odontología (ACFO), la Federación Odontológica Colombiana (FOC), el Tribunal Nacional de Ética Odontológica y el Colegio Colombiano de Odontólogos (CCO). Mi sueño sería poder articular a estos cuatro estamentos para que trabajen mancomunadamente, cada uno de manera individual pero con un norte conjunto; de esta forma, podríamos lograr mejores y mayores soluciones para un gremio maltratado y moribundo. Pero primero debemos entender qué es cada uno y para que fueron creados.

La ACFO es una organización sin ánimo de lucro que facilita la articulación de las funciones sustantivas en las facultades de odontología, promueve la calidad de la formación del recurso humano, el desarrollo de las prácticas odontológicas y la participación en la formulación de políticas.

El Tribunal Nacional de Ética Odontológica, entidad creada por la Ley 35 de marzo 8 de 1989 y reglamentada por el Decreto 491 de 1990, es el órgano de control y régimen disciplinario que brinda garantías a los odontólogos y sus pacientes sobre los derechos y deberes de unos y otros en el ámbito del ejercicio profesional de la odontología.

La FOC, que es la entidad más antigua, fue fundada en 1926 y desde hace muchos años es miembro del máximo ente de la odontología mundial: la Federación Dental Internacional (FDI); fue miembro fundador de la Federación Odontológica Latinoamericana (FOLA) y actualmente ocupa la dirección ejecutiva de esa entidad, que encabeza su Presidente, la doctora María Fernanda Atuesta. Desde la FOC, se creó LARO, la organización regional para América Latina de la FDI, aprobada hace dos años en Poznan, Polonia. La Dra. Atuesta ostenta desde 2017 el cargo de consejera de FDI, desde donde se ha dedicado a desarrollar políticas públicas en odontología para que sean aplicadas en diferentes países.



**“Esta es la primera vez que tenemos una tarjeta profesional que otorga el permiso para trabajar en todo el territorio nacional”**

profesión, empezando por un censo real de profesionales de la odontología, las condiciones en que se encuentran, lugar donde laboran, nivel socioeconómico, legalidad de su práctica, nivel educativo, entre otros. En este estudio, se deberían involucrar las facultades de

y no como un derecho y un deber para con la sociedad.

El talón de Aquiles de la Odontología en muchos países, y especialmente en Colombia, es la pérdida de confianza

# El único adhesivo universal de curado dual

Con el nuevo Futurabond U de curado dual en SingleDose, VOCO lanza al mercado el único adhesivo universal de aplicación monouso. Además del manejo extraordinariamente sencillo del sistema SingleDose, el nuevo Futurabond U ofrece al usuario un gran número de posibilidades de aplicación, tanto en las indicaciones como en la selección del grabado al ácido o del modo de fraguado.

El usuario de Futurabond U puede elegir libremente autograbado, grabado selectivo o grabado dentinario, en función de la situación clínica, pero también según su forma de trabajo personal y cómo desea acondicionar la sustancia dental dura.

Aplicado en una única capa, el nuevo adhesivo universal proporciona elevados valores de adhesión a esmalte y dentina, garantizando así una unión duradera y sin fisura marginal entre la sustancia dental dura y el material de restauración. Al mismo tiempo, ofrece, sin necesidad de una solución de preparación adicional, una adhesión confiable a diversos materiales como el metal, el óxido de circonio, el óxido de aluminio y la cerámica de silicato. También se garantiza una adhesión extraordinaria por medio de la polimerización química, por lo que Futurabond U resulta idóneo para la fijación de postes en el conducto radicular.

*El sistema patentado de blíster SingleDose garantiza un trabajo sencillo y rápido, que evita errores de mezclado*

Este adhesivo universal ofrece una compatibilidad ilimitada con todos los composites fotopolimerizables, autopolimerizables o de curado dual a base de metacrilato, y puede utilizarse tanto para las restauraciones directas como para las indirectas. Y todo ello sin necesidad de un activador adicional para el curado dual. Asimismo, Futurabond U ayuda a desensibilizar tanto los cuellos dentales hipersensibles como después de la preparación cavitaria y puede utilizarse como barniz protector para obturaciones con cemento de ionómero de vidrio.

El sistema patentado de blíster SingleDose garantiza un trabajo sencillo y rápido, que evita errores de mezclado, y además resulta notablemente higiénico. Futurabond U está disponible en un envase de prueba con 20 blísters SingleDose, una jeringa de 2 ml de Vococid más cánulas y 20 pinceles Single Tim para la aplicación.

Además, el nuevo adhesivo también

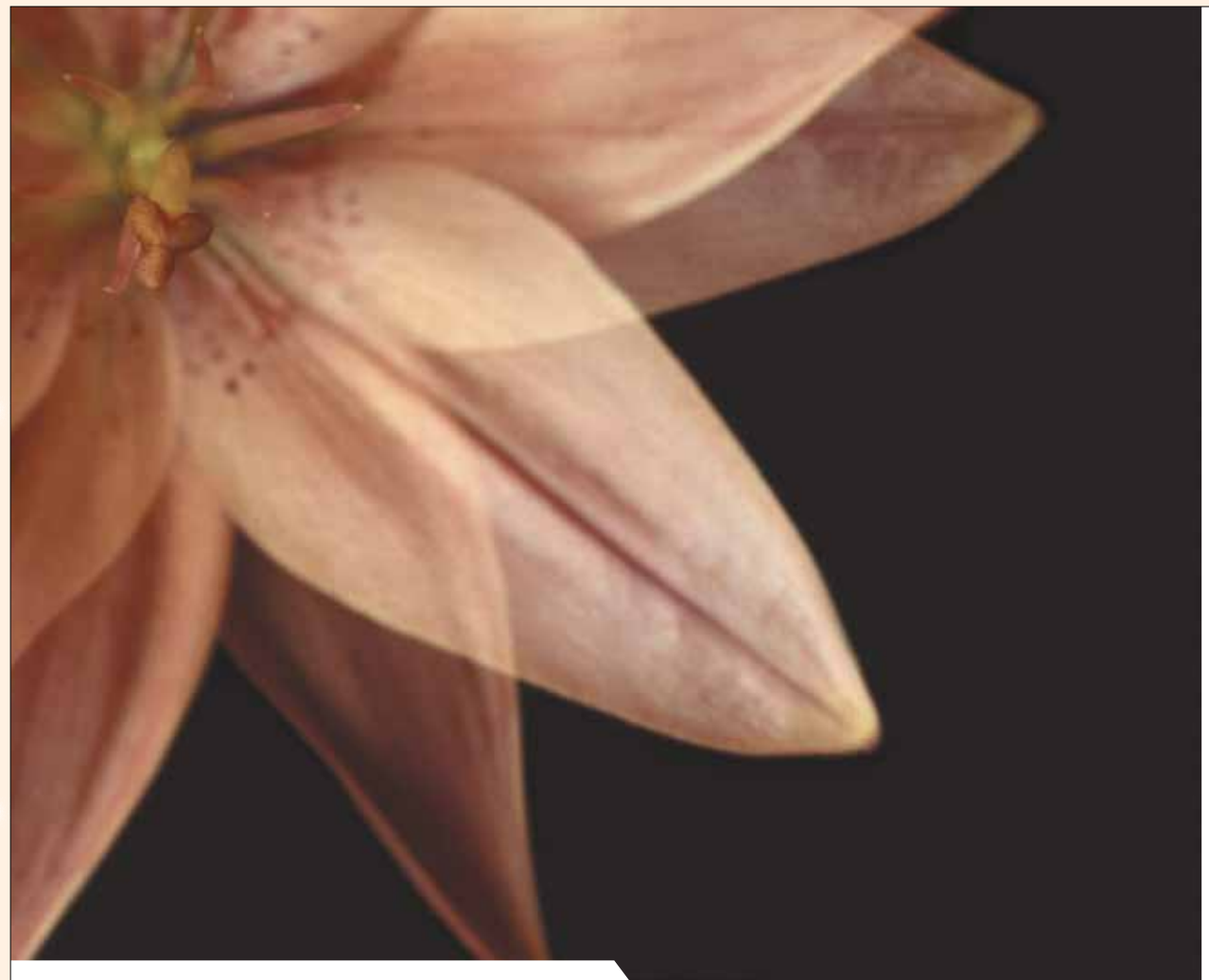
está disponible en envases de 50 y de 200 blísters SingleDose. Vococid, el gel de grabado que no gotea y es de color azul, con un 35% de ácido fosfórico, se ofrece por primera vez en el set de 5 jeringas, con la nueva jeringa de 2 ml. La jeringa de 5 ml, de eficacia probada, seguirá estando disponible. **DT**

## Recursos

- VOCO: [www.voco.dental](http://www.voco.dental)



El nuevo Futurabond U de fotocurado dual de dosis única de VOCO.



## NATURAMENTE SIMPLE, SIMPLEMENTE BONITO

### Material para restauración de alta estética

- Dos pasos simples
- Capas idénticas a naturaleza
- Resultado brillante
- También disponible en los colores de la gingiva



A M A R I S



**VOCO**  
LOS DENTALISTAS

# Aprenda a realizar obras maestras en circonio

**L**a empresa Amann Girrbach ha lanzado un nuevo concepto que incluye procesos de trabajo eficaces y reproducibles después del fresado, además de productos y materiales auxiliares adecuados.

Los usuarios del sistema Zolid de Amann Girrbach, que se utiliza para la fabricación de restauraciones altamente estéticas de óxido de circonio, cuentan ahora con «AG Esthetic Management», cuyo objetivo primordial es la simplificación y optimización de todas las tareas posteriores al fresado de la restauración. La información sobre su uso, ilustrada de manera gráfica, y con un gran número de tutoriales en vídeo, guían paso a paso el proceso.

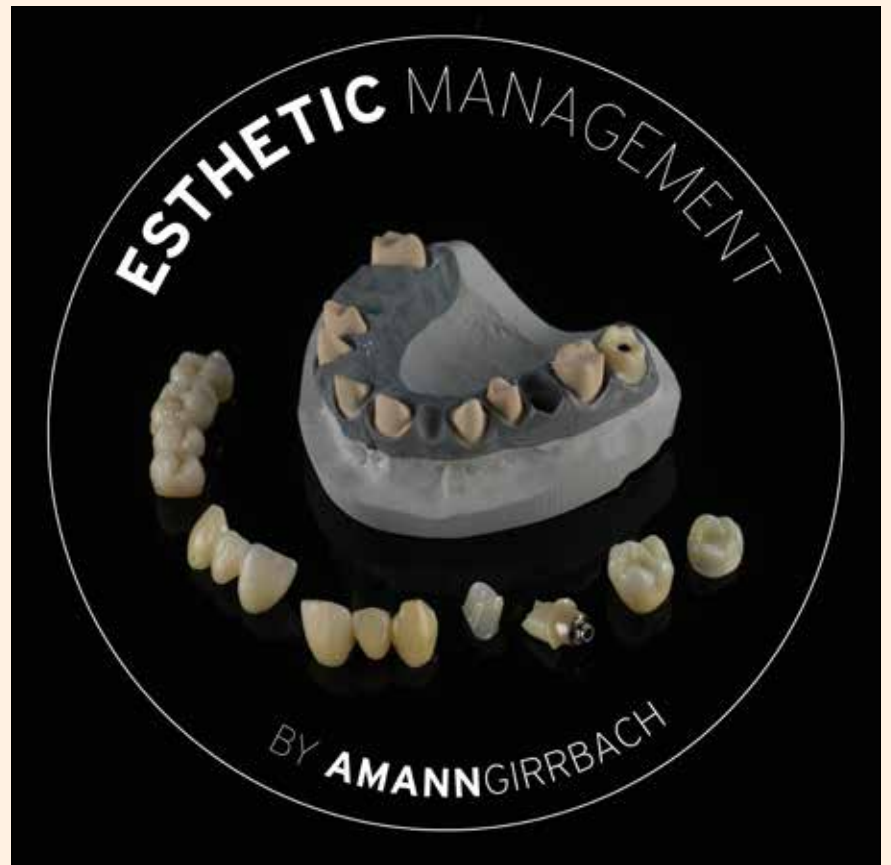
La empresa ha lanzado también una amplia oferta de cursos y seminarios online para complementar la información. A esto se le añaden

productos y materiales nuevos que facilitan enormemente el trabajo diario con el óxido de circonio.

Por ejemplo, el nuevo MPF Brush aporta los elementos esenciales para el Zolid Esthetic Management. Este proveedor de referencia para accesorios relacionados con el perfeccionamiento de las

restauraciones dentales ofrece una amplia gama de productos exclusivamente adaptados, que hacen que trabajar con Esthetic Management sea un placer. Estos productos destacan por su extraordinaria funcionalidad y facilidad de uso, así como por su exclusivo diseño Zolid.

*Vea los tutoriales en vídeo, que le enseñan el proceso paso a paso*



En septiembre, durante el evento «Space» de Amann Girrbach, se presentó por primera vez el AG Esthetic Management a un grupo de usuarios clave de Zolid. Los participantes se mostraron muy satisfechos, tanto con el flujo de trabajo como con los nuevos productos de

esta empresa especializada en soluciones completas de sistemas dentales. DT

#### Recursos

- Amann Girrbach: [amanngirrbach.com/es/servicio/downloads/videos/](http://amanngirrbach.com/es/servicio/downloads/videos/)

dtv]

*La televisión dental*

dtvmedia.net

# Una cerámica híbrida altamente estética

**V**ITA ENAMIC se ha consolidado desde 2015 como una solución ideal para realizar restauraciones funcionales y, desde 2017, por su enfoque en soluciones altamente estéticas.

Lo que no ha cambiado son las ventajas de este proceso exclusivo: un bloque de cerámica de feldespato de estructura fina presinterizado de forma porosa (86% del peso) infiltrada con un polímero (14% del peso). El resultado es un material para CAD/CAM robusto, rápido y fácil de manipular.

Este material permite un uso verdaderamente sencillo: basta con proceder al acabado y pulir. Se prescinde de la cocción en el horno, y en cualquier momento pueden realizarse personalizaciones con composite, con la consiguiente ventaja económica para cualquier laboratorio y clínica dental. La colocación tiene lugar de forma adhesiva mediante grabado con ácido fluorhídrico y silanización, de forma análoga al proceso seguido con la cerámica de feldespato.

## Ventajas clínicas para el paciente

La parte cerámica dominante en la matriz dual proporciona estabilidad y estética, mientras que la

matriz polimérica interactuante posibilita una flexibilidad similar a la de la dentina para absorber las fuerzas masticatorias y detiene la propagación de fisuras en las superficies limítrofes con la cerámica.

Además de evitar el astillado y las fracturas, resulta posible fresar el material hasta un grosor menor que los materiales de CAD/CAM exclusivamente de cerámica sin metal, para restauraciones mínimamente invasivas o no invasivas. Tanto pacientes como odontólogos constatan una comodidad de uso muy elevada, gracias al efecto amortiguador. Sobre todo en caso de reconstrucción total, los pacientes con problemas funcionales pueden beneficiarse de los grosores de capa de material finos y de la absorción de las fuerzas masticatorias.

El efecto amortiguador de impactos supone una ventaja también en la implantología oral, puesto que en este caso no está presente



*VITA ENAMIC multiColor ofrece ahora todas las ventajas prácticas y clínicas de VITA ENAMIC, con una transición cromática natural en seis capas sutilmente matizadas desde el cuello hasta el borde incisal.*

el tejido fibroso elástico. Las propiedades de absorción de fuerza de VITA ENAMIC ayudan a compensar el anclaje anquilótico rígido del implante. De este modo, se alivia la carga sobre el hueso, se protege al antagonista y se favorece el éxito clínico a largo plazo.

## Calidad estética sin personalización

Todas las ventajas conocidas de VITA ENAMIC están disponibles también al más alto nivel estético.

La novedad radica en una transición cromática natural integrada en seis capas sutilmente matizadas

desde el cuello hasta el borde incisal. El resultado: ¡VITA ENAMIC® multiColor!

Incluso sin personalización, este material con matriz dual permite confeccionar restauraciones individuales monolíticas altamente estéticas de dientes anteriores y posteriores. El flujo de trabajo digital agiliza y simplifica las rehabilitaciones estéticas, con lo que resultan apropiadas para un mayor grupo de pacientes. **DT**

## Recursos

• VITA: [www.vita-zahnfabrik.com](http://www.vita-zahnfabrik.com)



**AMANNGIRRBACH**

PRECISIÓN ARTEX A LA VELOCIDAD DE LA LUZ.

 **ceramill® map 600**

**NUEVO**

El nuevo escáner de alto rendimiento Ceramill Map 600 de la DNA Generation.

Escanear modelos articulados directamente en el articulador conservando la relación axial. Minuciosamente ajustado a la cadena de precisión con el Artex CR - abierto a todos los articuladores estándar.



Amann Girschbach AG  
Fon +43 5523 62333-105  
[www.amanngirschbach.com](http://www.amanngirschbach.com)

## «El producto más revolucionario para la clínica»

Por Javier de Pisón

**F**ernando Catania, gerente para Latinoamérica de la división dental de DGSHAPE by Roland, es argentino, pero ha vivido casi toda su vida en California, desde donde dirige la filial de esta empresa japonesa que fabrica impresoras tridimensionales.

Catania estaba relajado en su stand, en el Congreso Dental Mundial de la FDI en Buenos Aires, donde estaba ofreciendo demostraciones de dos avanzadas impresoras de materiales dentales que se usan tanto para el laboratorio como para la clínica.

El uso de impresoras 3D en la clínica ha aumentado mucho en Latinoamérica, impulsado por el crecimiento del turismo dental, especialmente en países como México, Costa Rica, Colombia o República Dominicana.

Los clientes, que son en su mayoría norteamericanos y canadienses, exigen alta calidad y rapidez en sus restauraciones, que son precisamente dos ventajas que ofrecen este tipo de impresoras. De hecho, se están realizando muchos casos de rehabilitación de arcada completa híbrida o utilizando solo cuatro implantes (concepto patentado por Nobel Biocare y conocido como «All-on-4») en pacientes de edad avanzada que viajan a Latinoamérica para este tipo de tratamiento.

«El CAD/CAM aporta agilidad y preci-



Fernando Catania mostró en Buenos Aires las fresadoras DWX-4W y DWX52DCi, la cual viene con un sistema automático que cambia los materiales según se necesite.

sión en los casos que requieren entrega inmediata», comentó Catania.

Catania señala una corona de cerámica de vidrio que estaba siendo fresada en su stand, como parte de las presentaciones que realizó para demostrar la efectividad de sus impresoras digitales.

Se trataba del modelo DWX-4W, una fresadora que funciona «en húmedo», es decir, que utiliza agua para ayudar en el proceso del fresado de materiales como cerámica de vidrio y resinas compuestas, como disilicato de litio. La DWX-4W se utiliza para fabricar coronas, puentes, inlays, onlays y carillas a gran velocidad.

Catania dijo que las clínicas dedicadas a la estética dental en América Latina son un sector que también está adquiriendo este tipo de tecnología avanzada para satisfacer las exigencias de sus clientes.

«Aquí tenemos un material blando, que es el circonio», dijo señalando un bloque de color blanco. «Esto se fresa (cerámica de vidrio) y esto se lima (circonio). Esto (cerámica de vidrio) requiere irrigación para controlar cómo se desgasta el material, para lo que la máquina utiliza una fresa».

### Fresado instantáneo

Catania miró un panel digital y dijo que la corona que estaba siendo fresada en su stand iba a tomar 30 minutos y 5 segundos.

«Nuestras máquinas utilizan fresas de alta fidelidad», explicó. «La más fina, que es de 0.5 mm, elabora surcos morfológicos con mucho detalle. El software nos indica que la adaptación del caso va a ser exacta, que no hay ninguna retención mecánica, lo cual va a asegurar una perfecta adaptación marginal».

Respecto al software que estas máquinas utilizan, Catania explicó que «es de una empresa hermana de Italia llamada CIMsystem, que ha desarrollado el programa Millbox, que viene incluido con la máquina».

«La pieza entra ya elaborada, con la oclusión y adaptación establecidas, y lo que hace el software es asegurar la fidelidad del diseño para que al final tengamos exacta adaptación y exacta oclusión. Así, todos los parámetros provenientes de un escaneado son reproducidos con un 100% de fidelidad cuando son fresados».

Para respaldar su afirmación, Catania mostró una corona de cerámica de vidrio fresada previamente, donde se podía apreciar perfectamente desde la fidelidad del margen al detalle anatómico de los surcos.

El modelo DWX52DCi, por su parte, es una máquina para el laboratorio, que fresa en seco materiales como circonio, cera, resina nanocerámica y composites.

«La novedad de esta máquina es que tiene un autocambiador de materiales que le permite al laboratorio manejar múltiples materiales. Y una de las tendencias del mercado hoy en día es el manejo de circonio en degradé, en diferentes tonalidades», comentó Catania.

Este modelo de Roland permite fresar también bloques de hasta 25 mm de grosor para realizar restauraciones de la arcada completa.

Catania explicó que la DWX52DCi carga el disco automáticamente y tiene un auto cambiador de 15 fresas que usa dependiendo del material que se esté fresando. «Esta máquina puede fresar las 24 horas del día, en todos los materiales y tonalidades», agregó orgulloso de su capacidad industrial.

Respecto al rango de trabajos que puede realizar, Catania dijo que «con este modelo podemos hacer un encerado diagnóstico o un inyectado» a partir de bloques de diversos materiales.

Catania mostró la impresora, que había usado 30% de un bloque, y explicó que «si tengo que cambiar la tanda de trabajo a otro grosor, la máquina cambia el disco y reutiliza el bloque. Y lo puedo poner en cualquier posición, que lo va a escanear», con objeto de utilizar todo el material posible.

Las impresoras 3D son «el producto más revolucionario para la clínica hoy en día para el tratamiento inmediato» de pacientes. «Esta restauración se puede fresar, pulir y caracterizar mediante fotocurado sin pasar por un proceso de cristalizado, y el resultado tiene propiedades similares al diente natural», concluyó Catania.

### Recursos

• DGSHAPE by Roland: [www.rolanddga.com/es/productos/dental-y-medico-cad-cam/dwx-series](http://www.rolanddga.com/es/productos/dental-y-medico-cad-cam/dwx-series)

**XXXVI CONGRESO ADM-AMIC**  
Congreso Internacional de Odontología  
**ODONTOLOGÍA SIN FRONTERAS**  
15, 16 Y 17 DE NOVIEMBRE 2018  
WTC CIUDAD DE MÉXICO

**MÁS DE 30 CONFERENCISTAS** | Con Temas de todas las  
NACIONALES E INTERNACIONALES | Especialidades de la Odontología

 Dr. Sergio R. Arias ESTÉTICA	 Dr. Juan Fernando Yepes PATOLOGÍA PEDIÁTRICA	 Dra. Lusiane Borges CONTROL DE INFECCIÓN	 Dr. José Sayavedra ORTODONCIA
 Dr. Julián Conejo ESTÉTICA	 Dr. Douglas Terry PRÓTESIS Y ESTÉTICA	 Dr. Rafael Mejicano IMPLANTOLOGÍA	 Dra. Beatriz Aldape PATOLOGÍA BUCAL
 Dr. Leandro Chambrone PERIODONCIA-IMPLANTOLOGÍA	 Dr. Fco. Salvador García PERIODONCIA-IMPLANTOLOGÍA	 Dr. Jorge Casán ODONTOPEDIATRÍA	 Dr. José Humberto Viales PRÓTESIS BUCAL

Mayores Informes: [www.congresoadm.mx](http://www.congresoadm.mx) Tels.: 55 30000 350 /51/52



# La curva de aprendizaje más rápida con el láser

Por Javier de Pisón

**E**l desarrollo de nuevas tecnologías está cambiando el ejercicio de la odontología, hasta el punto de que muchos profesionales afirman que no podrían practicar ya sin los nuevos dispositivos, que facilitan sobre manera tanto el diagnóstico como los tratamientos.

Y si bien es natural tener cierto recelo ante estos nuevos avances, la verdad es que la confianza y la precisión a la hora de usarlos depende de cómo se aprenden, o, para ser más específico, de quién lo enseña y de la manera de hacerlo.

El doctor Martiniano Francischetti, por ejemplo, ofrece cursos prácticos sobre el uso de láser en odontología para un máximo de diez personas en Mar de Plata (Argentina), que han alcanzado renombre por darse en un entorno relajado, entre colegas, sin prisas ni juicios.

La vigencia de esta tecnología está avallada nada más y nada menos que por el Premio Nobel de Física 2018, concedido este año a tres investigadores sobre cuyo trabajo se han desarrollado «herramientas hechas de luz» como el Lasik, ampliamente utilizado para cirugías oculares. De la misma manera que los oftalmólogos han aprendido esta técnica para mejorar la visión, los odontólogos pueden dominar el uso del láser para una amplia serie de indicaciones.

En cuanto a la forma de aprender, la ventaja de un profesor como Francischetti —que estaba en el congreso de la Federación Dental Mundial en Buenos Aires y luego impartió cursos en la Cumbre Mundial de Láser en República Dominicana—, es no solo que tiene amplio conocimiento de técnicas, sino que sus explicaciones son muy fáciles de seguir.

«Estamos dictando desde hace varios años cursos de tecnología láser en toda América Latina, en distintas modalidades, pero todos son intensivos y su gran ventaja es la práctica clínica sobre pacientes», explicó Francischetti.

El especialista comentó que se trata de cursos de tres días, «donde trabajamos un día entero en operatoria dental, periodoncia, cirugía; o cursos específicos, que son de cuatro días, donde se hace clínica todo el tiempo».

El tema del próximo curso es el uso de láser en implantología, uno de campos en los que Francischetti afirma que esta tecnología es de gran ayuda. El odontólogo argentino asegura además algo importante: que sus cursos están diseñados para que los profesionales salgan de las sesiones con dominio clínico, «que la curva de aprendizaje del láser sea rápida».

Otra ventaja es que los cursos incluyen todo — alojamiento, almuerzos, pacientes— con objeto de que los participantes no tengan que preocuparse más que por aprender a dominar las diferentes formas de utilizar el láser.

Francischetti informó que próximamente va a dar cursos cortos enfocados en

diferentes especialidades, como implantología, operatoria dental, periodoncia o endodoncia.

La ventaja de conocer a fondo esta herramienta innovadora que ya prácticamente se utiliza en todo el mundo «es que nos ayuda a hacer tratamientos más conservadores, en menos tiempo, donde el paciente tiene confort», explicó el experto argentino. «En el caso de la implantología, se pueden combinar con técnicas de re-



El Dr. Martiniano Francischetti imparte cursos intensivos de láser en Mar de Plata diseñados para que los profesionales adquieran un buen dominio clínico de todos los usos de estos dispositivos.

generación ósea, como el PRP o injertos, lo cual ofrece muchos beneficios. Son cursos muy interesantes y totalmente clínicos para el profesional trabaja», concluyó.

Visite las páginas de FaceBook o de su clínica para información y fechas de los cur-

sos y pida el descuento especial de Dental Tribune. **DT**

## Recursos

- FGM Technology: [www.facebook.com/fgmtechnology/](http://www.facebook.com/fgmtechnology/)
- Clínica: [www.mfrancischetti.com.ar](http://www.mfrancischetti.com.ar)

## El camino rápido hacia la perfección estética.

La cerámica de recubrimiento de feldespato natural para estructuras de dióxido de circonio.



**VITAVM.9**

- Excelente dinámica luminosa y propiedades físicas óptimas gracias a la cerámica de estructura fina.
- Extraordinaria facilidad de modelado que permite la aplicación rápida y precisa de la cerámica.
- Seguridad de proceso basada en muchos años de experiencia.