



DENTAL TRIBUNE

The World's Dental Newspaper | Greek Edition



ΕΛΛΑΔΑ, ΜΑΪΟΣ - ΙΟΥΝΙΟΣ - ΙΟΥΛΙΟΣ 2017

www.dental-tribune.gr



ΤΟΜΟΣ 13, ΤΕΥΧΟΣ 62

ORTHO TRIBUNE

The World's Orthodontic Newspaper | Greek Edition | Τόμος 5_Τεύχος 3

➡ σελίδα 23 - 25

Συνέντευξη με την κα Μυρτώ Μαγκριώτη της εταιρείας Dental Vision



Κυρία Μαγκριώτη, η εταιρεία Dental Vision είναι μία σχετικά νέα εταιρεία. Ποιο είναι το προφίλ της;

Η Dental Vision δραστηριοποιείται στον κλάδο των οδοντιατρικών-οδοντοτεχνικών υλικών, μηχανημάτων και συσκευών. Με έτος ίδρυσης το 2005, συμπληρώνει φέτος 12

χρόνια παρουσίας, έχοντας μπει δυναμικά στην αγορά, με την αντιπροσωπευση εταιριών υψηλών προδιαγραφών, με στόχο την καλύτερη και πιο αξιόπιστη κάλυψη των αναγκών του οδοντίατρου και του οδοντοτεχνίτη.

Το προσωπικό της Dental Vision, 28 άτομα συνολικά, είναι ένα μίγμα από νέους και επιτυχημένους ανθρώπους του χώρου, που συνδυάζουν

➡ σελίδα 16

Συνέντευξη με τον κ. Αθανάσιο Υφαντή, Πρόεδρος του Ο.Σ.Α.



Κύριε Πρόεδρε, στις πρόσφατες αρχαιρεσίες στον Οδοντιατρικό Σύλλογο Αττικής, η παράταξη της οποίας ηγείσθε, για μια απόλυτη πλειοψηφία και μάλιστα με αυξημένο ποσοστό σε σχέση με τις προηγούμενες. Που οφείλεται αυτό;

Το αποτέλεσμα των αρχαιρεσιών είναι το αποτέλεσμα των προσπαθειών όλου του Διοικητικού

Συμβουλίου, το οποίο σε εξαιρετικά δυσμενείς συνθήκες εργάστηκε μεθοδικά, υπερασπίζοντας τα συμφέροντα του κλάδου αλλά και του κοινωνικού συνόλου σε θέματα στοματικής υγείας.

Ενισχύσαμε θεσμικά τον Σύλλογο με νέες αρμοδιότητες, διευκολύνοντας παράλληλα τους συναδέλφους σε πολλές γραφειοκρατικές διαδικασίες. Για παράδειγμα, οι βεβαιώσεις λειτουργίας οδοντιατρείων και των οδοντιατρικών διαγνωστικών εργαστηρίων

➡ σελίδα 2

Συνέντευξη με τον Diego Gabathuler



Η Ivoclar Vivadent συνεργάζεται με περισσότερες από 100

χώρες σε όλο τον κόσμο. Πώς μπορεί μία εταιρεία από το μικρό Λίχτενσταϊν να είναι το κέντρο της αποκαταστατικής και αισθητικής οδοντιατρικής; Τι είναι αυτό που καθιστά την εταιρεία τόσο αξιόπιστη;

Μεγαλύτερη σημασία από τη γεωγραφική θέση έχει το ισχυρό και ξεκάθαρο μακροπρόθεσμο όραμα,

καθώς και οι ομάδες ανθρώπων με μεγάλο ζήλο. Από την αρχή, πολλές δεκαετίες πριν, οι προκάτοχοί μας κατέβαλλαν συνεχείς προσπάθειες για καινοτομία, ποιότητα και βιωσιμότητα, σε όλα όσα έκαναν, στα προϊόντα, στις υπηρεσίες, στην εκπαίδευση και στο marketing. Το πάθος, το όραμα και η καινοτομία είναι και θα είναι πάντοτε το DNA μας.

Αυτό που σίγουρα βρίσκεσαι στην αλπική περιοχή και το Πριγκιπάτο του Λίχτενσταϊν είναι μία βαθιά

➡ σελίδα 6

Πώς μπορεί ένα κοπτικό εργαλείο να γίνει καλύτερο?

Ίδια ικανότητα κοπής και ευκολία χρήσης

Αυξημένη ευκαμπτότητα και ασφάλεια

RECIPROC® blue

Απλό αλλά αποτελεσματικό: Η νέα σειρά μηχανοκίνητων κοπτικών εργαλείων RECIPROC® blue συνδυάζει την ευκολία των αυθεντικών κοπτικών εργαλείων της σειράς RECIPROC® one file endo με την αυξημένη ασφάλεια στην προετοιμασία των ριζικών σωλήνων στα δόντια των ασθενών. Μία κενότομος θερμή επεξεργασία κάνει το κοπτικό εργαλείο RECIPROC® blue ιδιαίτερα εύκαμπτο ώστε να εξασφαλιστεί μία περισσότερο ευαίσθητη και ασφαλής προώθηση του εργαλείου στο ριζικό σωλήνα δίνοντας του ταυτόχρονα το χαρακτηριστικό μπλε χρώμα.

Ένα καλό μηχανοκίνητο κοπτικό εργαλείο. Ακόμα καλύτερο.

VDW.CONNECT Drive



RAYPEX 6



ΜΩΡΙΣ ΦΑΡΑΤΖΗ Α.Ε.
ΟΔΟΝΤΙΑΤΡΙΚΑ ΑΠΟ ΤΟ 1894

Φειδιππίδου 43, 115 27 Αθήνα
Τηλ.: 210 7489 031, 210 7489 032
E-mail: info@faratzi.gr | www.faratzi.gr

NDNewDent I.K.E.
ΟΔΟΝΤΙΑΤΡΙΚΑ - ΟΔΟΝΤΟΤΕΧΝΙΚΑ

Κουντουριώτου 3 - 546 25 Θεσσαλονίκη
Τηλ.: (2310) 270 550, 270 850
E-mail: newdent@otenet.gr

vdw-dental.com



International Imprint

Group Editor	Daniel Zimmermann newsroom@dental-tribune.com Tel.: +44 161 223 1830
Clinical Editor	Magda Wojtkiewicz Nathalie Schüller
Online Editor/Social Media Manager Editors	Claudia Duschek Kristin Hübner Yvonne Bachmann Marc Chalupsky
Managing Editor & Head of DTI Communication Services Junior PR Editor	Brendan Day Julia Maciejek
Copy Editors	Hans Motschmann Sabrina Raaff
Publisher/President/CEO Chief Financial Officer Chief Technology Officer Business Development Manager	Torsten R. Oemus Dan Wunderlich Serban Veres Claudia Salwiczek-Majonek
Project Manager Online Junior Project Manager Online E-Learning Manager Education Director Tribune CME Event Services/Project Manager Tribune CME & CROIXTURE	Tom Carvalho Hannes Kuschick Lars Hoffmann Christiane Ferret Sarah Schubert
Marketing Services Sales Services Accounting Services	Nadine Dehmel Nicole Andrä Anja Maywald Karen Hamatschek Manuela Hunger
Media Sales Managers	Antje Kahnt (International) Barbora Solarova (Eastern Europe) Hélène Carpentier (Western Europe) Maria Kaiser (North America) Matthias Diessner (Key Accounts) Melissa Brown (International) Peter Witteczek (Asia Pacific) Weridiana Mageswki (Latin America)
Executive Producer Advertising Disposition	Gernot Meyer Marius Mezger

Dental Tribune International
Holbeinstr. 29, 04229 Leipzig, Germany
Tel.: +49 341 48 474 302 | Fax: +49 341 48 474 173
info@dental-tribune.com | www.dental-tribune.com

Dental Tribune Asia Pacific Ltd.
c/o Yonto Rasio Communications Ltd.
Room 1406, Rightful Centre
12 Tak Hing Street, Jordan, Kowloon, Hong Kong
Tel.: +852 3113 6177 | Fax: +852 3113 6199

Tribune America, LLC
116 West 23rd Street, Ste. 500, New York, N.Y. 10011, USA
Tel.: +1 212 244 7181 | Fax: +1 212 244 7185

© 2013, Dental Tribune International GmbH. All rights reserved.

Απαγορεύεται η αναδημοσίευση όλου ή μέρους της ύλης του περιοδικού χωρίς την γραπτή άδεια του εκδότη. Το Dental Tribune καταβάλει κάθε δυνατή προσπάθεια για να παρουσιάσει με ακρίβεια τα κλινικά δεδομένα και τα στοιχεία για τα νέα προϊόντα των διαφόρων κατασκευαστών, αλλά δεν αναλαμβάνει την ευθύνη για την αξιοπιστία αυτών των στοιχείων ή για τυχόν τυπογραφικά λάθη. Επίσης, οι εκδότες δεν φέρουν καμία ευθύνη όσον αφορά τις ονομασίες των προϊόντων ή τις δυνατότητες τους ή αυτά που αναφέρονται από τις διαφημιστικές εταιρείες. Οι απόψεις που εκφράζονται από τους συγγραφείς των διαφόρων άρθρων αντιπροσωπεύουν μόνον τους ίδιους και δεν εκφράζουν απαραίτητα και τις απόψεις του Dental Tribune International

Ελληνική Έκδοση

Κωδικός 01-7656



FAEP

FIPP

Ιδιοκτήτης

Αφοί Ρούση & ΣΙΑ ΟΕ
Ανδριτοαίτης 48, Τ.Κ. 11146
Τηλέφωνο +30 210 2222637, +30 6972036900
info@omnipress.gr - www.dental-tribune.gr

Εκδότης-Διευθυντής

Διεύθυνση-Σύνταξη

Διαφημίσεις

Art Director

Υπεύθυνη-Επιμέλεια τεύχους

Εκτύπωση

Αφοί Ρούση & ΣΙΑ ΟΕ
Δημήτρης Αρ. Αλεξόπουλος
Δημήτρης Ρούσης
Μαρία Σιδερή
Αναγνωστάκη Κωνσταντίνα
PRINTFAIR – Digital & Offset solutions
Βιολέτας 3, Τ.Κ. 13671 Αχαρναι, Τατόι
Τηλ.: 210 2469799

Έμβασμα συνδρομών

•ΕΘΝΙΚΗ ΤΡΑΠΕΖΑ 179/44015225
•ALPHA BANK 218/00-2002-000-260

επισκευθείτε μας: www.dental-tribune.gr

← DT σελίδα 1

και οι άδειες χρήσης ακτινολογικού εξοπλισμού εκδίδονται πλέον από τον Σύλλογό μας σε σύντομο χρονικό διάστημα. Οι υπηρεσίες μας ανταποκρίνονται άμεσα και αποτελεσματικά στα αιτήματα των συναδέλφων.

Σε επίπεδο οικονομικής διαχείρισης, πετύχαμε πλεονασματικούς προϋπολογισμούς διατηρώντας παράλληλα αμετάβλητη την ετήσια εισφορά των μελών.

Επδειξάμε σημαντική επιστημονική δράση. Συνδιοργανώσαμε με την Ελληνική Οδοντιατρική Ομοσπονδία το 36ο Πανελλήνιο Οδοντιατρικό Συνέδριο, ενώ συνεχίζεται με μεγάλη επιτυχία ο θεσμός των Επιστημονικών Ημερίδων με το σύστημα μοριοδότησης, στα πλαίσια της διαρκούς επιμόρφωσης και εκπαίδευσης. Συνεχείς είναι οι ενημερωτικές μας εκδόσεις. Σημαντικές παρεμβάσεις κάναμε και στα φαινόμενα που ταλαιπωρούν τον κλάδο, λόγω της οικονομικής κρίσης αλλά και της ανυπαρξίας μιας Εθνικής Πολιτικής για την Στοματική Υγεία, που έχουν ως αποτέλεσμα την δημιουργία φαινομένων παρασιτισμού στο επάγγελμα μας.

Τι εννοείτε;

Η οικονομική κρίση και η απουσία της οδοντιατρικής από το σύστημα κοινωνικής ασφάλισης έχει οδηγήσει πολλούς ασθενείς στην αναζήτηση φθηνών λύσεων για την αντιμετώπιση των οδοντικών τους προβλημάτων. Το γεγονός αυτό, εκμεταλλεύονται κάποιοι, οι οποίοι αντιποιούνται το οδοντιατρικό επάγγελμα με δέλεαρ τις φθηνές υπηρεσίες.

Μπορείτε να μας πείτε κάποια παραδείγματα;

Το πιο πρόσφατο παράδειγμα είναι το θέμα της λεύκανσης των δοντιών, που εκτελείται από μη οδοντιάτρους και σε χώρους που δεν διαθέτουν βεβαίωση λειτουργίας οδοντιατρείου ή πολυοδοντιατρείου. Από την πρώτη στιγμή καταγγείλαμε και δημοσιοποιήσαμε το

πρόβλημα. Καταστήσαμε σαφές στους ασθενείς ότι η λεύκανση αποτελεί οδοντιατρική πράξη και πρέπει να γίνεται από οδοντιάτρους και μόνο σε οδοντιατρεία.

Μάλιστα, μετά από ενέργειες του Συλλόγου μας διενεργήθηκε από το Σώμα Επιθεωρητών Υπηρεσιών Υγείας και Πρόνοιας (Σ.Ε.Υ.Υ.Π.) έλεγχος σε επιχείρηση που παρέχει υπηρεσίες λεύκανσης δοντιών εκτός οδοντιατρείου και συντάχθηκε έκθεση ελέγχου, η οποία διαβιβάστηκε μεταξύ άλλων, στο Υπουργείο Υγείας, την Περιφέρεια Αττικής και τον αρμόδιο Εισαγγελέα.

Η έκθεση αυτή υιοθετεί πλήρως τις απόψεις του Οδοντιατρικού Συλλόγου Αττικής και καταλήγει στο συμπέρασμα ότι η λεύκανση δοντιών είναι οδοντιατρική πράξη και πρέπει να διενεργείται από οδοντίατρο και σε χώρο που έχει άδεια λειτουργίας οδοντιατρείου.

Πρέπει να σημειώσω ότι η λεύκανση αποτελεί θεραπευτική πράξη αφού συνοδεύεται από οδοντοκομικούς ιστούς και πρέπει να διενεργείται από οδοντίατρο αφού προϋποθέτει, μεταξύ άλλων, οδοντιατρική εκτίμηση και διάγνωση της κατάστασης των δοντιών, λήψη αποτυπωμάτων προκειμένου να κατασκευασθεί νάρθηκας για την τοποθέτηση του λευκαντικού υλικού και χρήση ειδικών λυχνίων για την διάσπαση του υλικού.

Πολλές φορές μάλιστα χρησιμοποιείται παραπλανητικά ό όρος λεύκανση δοντιών, ενώ πρόκειται για απλή απομάκρυνση χρωστικών ουσιών από τα δόντια, που δρα επιφανειακά.

Παρατηρούνται και άλλες περιπτώσεις παράνομης άσκησης του οδοντιατρικού επαγγέλματος;

Όποιος παρέχει οδοντιατρικές υπηρεσίες χωρίς να έχει λάβει βεβαίωση άσκησης οδοντιατρικού επαγγέλματος, χωρίς να έχει εγγραφεί στον οικείο οδοντιατρικό σύλλογο και σε χώρο που δεν έχει λά-

βει βεβαίωση λειτουργίας οδοντιατρείου ή πολυοδοντιατρείου ανήκει σε αυτή την κατηγορία. Η άσκηση του οδοντιατρικού επαγγέλματος χωρίς τις ανωτέρω προϋποθέσεις συνιστά ποινικό αδίκημα και μάλιστα διωκόμενο αυτεπαγγέλτως.

Η πιο πρόσφατη είναι η περίπτωση οδοντοτεχνίτη που παρείχε οδοντιατρικές υπηρεσίες. Σύμφωνα με καταγγελία που περιήλθε στον Οδοντιατρικό Σύλλογο Αττικής, ο οδοντοτεχνίτης αυτός εκτελούσε με αμοιβή οδοντιατρικές πράξεις όπως η εξαγωγή δοντιών και η κατασκευή οδοντοστοιχίας χωρίς προηγούμενη λήψη αποτυπωμάτων από οδοντίατρο και χωρίς να ακολουθεί τις οδηγίες του οδοντιάτρου και σε χώρο που δεν διαθέτει την προβλεπόμενη βεβαίωση λειτουργίας οδοντιατρείου. Ήδη καταθέσαμε εναντίον του μήνυση ενώπιον του αρμοδίου εισαγγελέα.

Εδώ όμως θέλω να τονίσω ότι Θα πρέπει να κατανοήσουν και οι ασθενείς ότι οι παρεμβάσεις μας αποσκοπούν στην προστασία της δημόσιας υγείας και των ιδίων των ασθενών. Οι φθηνές λύσεις, και ιδίως κάτω του κόστους, όπως αυτό πρέπει να καθορίζεται στα πλαίσια μιας ορθολογικά λειτουργούσας επιχείρησης, συνήθως δεν ταυτίζονται με καλή ποιότητα των παρεχομένων υπηρεσιών και στην προοπτική του χρόνου η φθηνή λύση καθίσταται ιδιαίτερα ακριβή από την ανάγκη αποκαταστάσεων των προβλημάτων που δημιουργεί.

Πως βλέπετε το μέλλον της Οδοντιατρικής στην χώρα μας;

Σε επιστημονικό επίπεδο βρίσκεται σε πολύ υψηλά επίπεδα. Το εκπαιδευτικό πρόγραμμα των πανεπιστημιακών σχολών θεωρείται κορυφαίο αλλά και ο ΟΣΑ συμβάλει στην συνεχή επιμόρφωση, με την τακτική διοργάνωση των επιστημονικών ημερίδων.

Όμως, και η Πολιτεία πρέπει να στηρίξει την

→ DT σελίδα 4

maxxeus™



Μοσχεύματα ανθρώπινης προέλευσης με την εγγύηση της Community Tissue Services®

Maxxeus Pericardium

Η μεμβράνη περικαρδίου εμποδίζει τη διήθηση του επιθηλίου στη μοσχευμένη περιοχή. Προσαρμόζεται εύκολα στη θέση του μοσχεύματος χωρίς μνήμη, προσφέροντας εύκολη κάλυψη όπου απαιτείται καθοδηγούμενη οστική αναγέννηση. Το περικάρδιο είναι μία μεμβράνη υψηλής ποιότητας, λεπτή αλλά ανθεκτική στη συρραφή.



Maxxeus Unicortical Platform

Οστικό μπλοκ προερχόμενο από τη λαγόνιο ακρολοφία, αποτελούμενο από φλοιώδες και σπογγώδες οστό. Ιδανικό για αποκαταστάσεις φατνιακής ακρολοφίας όπου υπάρχει μεγάλο οστικό έλλειμμα, χωρίς την ανάγκη συλλογής αυτογενοούς μοσχεύματος από τον ασθενή.

Maxxeus DBM Putty

Το DBM (Demineralized Bone Matrix) περιέχει μια ποικιλία από οστεομορφογενετικές πρωτεΐνες (BMP), οι οποίες είναι μεταξύ των βασικών οστεοεπαγωγικών συστατικών του οστού, βοηθώντας σημαντικά το χρόνο ανάπτυξης.

Η μέθοδος επεξεργασίας της Community Tissue Services®



Επεξεργάζονται με τη μέθοδο Allowash® για να απομακρυνθούν οι πρωτεΐνες και άλλα περιττά βιολογικά στοιχεία



Αφυδατώνονται μέσω της μεθόδου Freeze Drying



Αφού συσκευαστούν, περνούν από τελική αποστείρωση με γ-ακτινοβολία, πετυχαίνοντας επίπεδο ασφαλείας αποστείρωσης της τάξεως 10⁻⁶

ΑΘΗΝΑ Δ Λ. Μεσογείων 467, Τ.Κ. 153.43 Αγ. Παρασκευή Τ 210 80 30 341, 216 700 3896

ΘΕΣΣΑΛΟΝΙΚΗ Δ Βασ. Ηρακλείου 47, Τ.Κ. 546.23 Τ 2310 268 020

ΚΥΠΡΟΣ Δ Λ. Φανερωμένης 148, Τ.Κ. 6035 Λάρνακα Τ 24 322 895, 24 322 893

E info@ariston-dental.gr W www.ariston-dental.gr fb www.facebook.com/Ariston.Dental

← DT σελίδα 2

οδοντιατρική. Είναι αδιανόητο η οδοντιατρική να μην παρέχεται στα πλαίσια της κοινωνικής ασφάλισης.

Και μάλιστα σήμερα, που από όλους αναγνωρίζεται ότι η καλή στοματική υγεία είναι σημαντικός παράγοντας για την συνολικότερη υγεία του ανθρώπου. Δυστυχώς, και στο πρόσφατο

σχέδιο νόμου, που ανακοίνωσε ο Υπουργός Υγείας για την μεταρρύθμιση στην Πρωτοβάθμια Φροντίδα Υγείας, η Οδοντιατρική βρίσκεται στο περιθώριο. Και βέβαια, πρέπει να στηρίξει και τον οδοντίατρο. Η συνεχής φορολογική και ασφαλιστική επιβάρυνση οδηγούν τους ασθενείς να απευθύνονται στον οδοντίατρο μόνο όταν πονάνε. Επίσης αυξήθηκαν υπερβολικά οι οφειλές προς τους οδοντιάτρους λόγω της οικονομικής

αδυναμίας των ασθενών με αποτέλεσμα πολλοί συνάδελφοι να έχουν περιέλθει σε δραματική κατάσταση. Αποτέλεσμα αυτών, η υποαπασχόληση και η φυγή αξιόλογου επιστημονικού προσωπικού στο εξωτερικό. Η ουσιαστική ένταξη των οδοντιάτρων στην Πρωτοβάθμια Υγεία θα δημιουργήσει οικονομικές κλίμακας στους πολίτες αλλά και την πολιτεία και θα συντείνει στην βελτίωση των δεικτών στοματικής υγείας. Η ανάδειξη

της επιστήμης μας και η σημασία της για την γενικότερη υγεία του ανθρώπου, η ένταξη της στο σύστημα κοινωνικής ασφάλισης, η διακοπή της διαρροής επιστημονικού δυναμικού προς το εξωτερικό, η διευκόλυνση του Οδοντίατρου στην καθημερινότητα του με την χρήση της τεχνολογίας και ο εκσυγχρονισμός του θεσμικού πλαισίου άσκησης της οδοντιατρικής, αποτελούν τους βασικούς άξονες της δράσης μας για την επομένη τριετία.

Δελτίο Τύπου – Μιλτ. Βιτσαρόπουλος



Νέος Οδοντιατρικός Κατάλογος 2017 της εταιρείας Μ. Βιτσαρόπουλος Α.Ε. Μόλις κυκλοφόρησε ο ετήσιος κατάλογος της εταιρείας Μ. Βιτσαρόπουλος Α.Ε με νέο σχεδιασμό.

Ο κατάλογος 2017 έχει διαιρεθεί σε 13 θεματικές ενότητες της οδοντιατρικής κλινικής πράξης στις οποίες έχουν ενταχθεί τα σχετικά με την κάθε ενότητα προϊόντα της εταιρείας.

Οι ενότητες έχουν χρωματική κωδικοποίηση για την εύκολη αναζήτησή τους. Στα αναλυτικά περιεχόμενα του καταλόγου μπορείτε επίσης να αναζητήσετε απευθείας την κατηγορία προϊόντος που επιθυμείτε.

Ο νέος σχεδιασμός του καταλόγου διευκολύνει τον οδοντίατρο στην ανεύρεση των προϊόντων που τον ενδιαφέρουν και του επιτρέπει να δει στην ίδια κατηγορία, προϊόντα από διάφορους οίκους και να ενημερωθεί συνοπτικά για τις ιδιότητες και ενδείξεις των προϊόντων καθώς και τις τρέχουσες προσφορές.

Για να σας αποσταλεί αντίτυπο του καταλόγου 2017 της εταιρείας Μ. Βιτσαρόπουλος Α.Ε., επικοινωνήστε με το τηλ.: 210 65 41 340 ή στείλτε email στο: info@vitsaropoulos.gr και θα σας αποσταλλεί άμεσα.

XiVE®



Το εμφυτευματικό σύστημα XiVE προσφέρει τη βάση για εύκολη και επιτυχημένη συνεργασία ανάμεσα στο χειρουργό, τον οδοντίατρο και τον οδοντοτεχνίτη

Απλούστευση της καθημερινότητας

Προσαρμόσιμος έλεγχος ιστών, χειρουργική ευελιξία και προσθετική ευκολία με το εμφυτευματικό σύστημα XiVE

Ευελιξία δίχως όρια και πολυποικιλότητα σε συνδυασμό με εξαιρετική αρχική σταθερότητα. Αυτές είναι οι χειρουργικές και προσθετικές ιδιότητες που έκαναν το εμφυτευματικό σύστημα XiVE να εκτιμηθεί από τους εμφυτευματολόγους σε όλο τον κόσμο.

Κατά κάποιο τρόπο, **ελευθερία** είναι η λέξη κλειδί που περιγράφει το εμφυτευματικό σύστημα **XiVE**, ένα σύστημα που προσαρμόζεται στον κάθε ένα ασθενή ξεχωριστά καθώς και στις προτιμήσεις του κλινικού, τόσο χειρουργικά όσο και προσθετικά. Από την εμφάνισή του στην αγορά, εδώ και 15 περίπου χρόνια, το XiVE εξαιτίας των προσθετικών και πρωτοποριακών λύσεων που προσφέρει, της χειρουργικής ευελιξίας του και της σχεδόν χωρίς όρια προσθετικής ελευθερίας, είναι πολύ δημοφιλές και μία πρώτη επιλογή από τους κλινικούς. Εν συντομία, το XiVE προσφέρει τόσο στους ασθενείς όσο και στον χειρουργό, τον οδοντοτεχνίτη και τον προσθετολόγο την καλύτερη λύση.

Η ποιότητα και οι πρωτοποριακές καινοτομίες αποτελούν τη ραχοκοκκαλιά της **DentsplySirona Implants**. Ως κομμάτι αυτού του portfolio, το XiVE παρέχει μία εξαιρετική και αισθητή αρχική σταθερότητα σε όλους τους τύπους του οστού. Το εμφύτευμα **XiVE S** διαθέτει μια υψηλής ακρίβειας και βαθιά εσωτερικού εξαγώνου σύνδεση εμφυτεύματος-κολοβώματος, η οποία παρέχει υψηλή σταθερότητα και ελαχιστοποιεί τις

micro-κινήσεις. Ο συνδυασμός του χειρουργικού πρωτόκολλου ανάλογα με τον τύπο του οστού με το σχεδιασμό του σπειρώματος, που συμπτωνώνει το οστό, το XiVE παρέχει προβλέψιμη θεραπεία για όλες τις εμφυτευματικές-προσθετικές ενδείξεις (**ActiveBoneControl**).

ActiveBoneControl™

Η υψηλή αρχική σταθερότητα σε όλους τους τύπους του οστού επιτυγχάνεται με τον συνδυασμό του χειρουργικού πρωτόκολλου ανάλογα με τον τύπο του οστού με το σχεδιασμό του σπειρώματος, που συμπτωνώνει το οστό

FRIADENT® plus surface

Η αμμοβολημένη και με υψηλή θερμοκρασία κατεργασμένη με οξύ επιφάνεια επιτρέπει γρήγορη οστεοενσωμάτωση και μέγιστη επαφή οστού-εμφυτεύματος.

Bone care with platform-switch

Η επιλογή αλλαγής πλατφόρμας υποστηρίζει την βέλτιστη διατήρηση του φλοιώδους οστού με ταυτόχρονη διατήρηση των μαλακών ιστών.

Easy and versatile prosthetics

Μία σειρά από προκατασκευασμένα και εξατομικευμένα κολοβώματα παρέχει λύση σε όλες τις προσθετικές αποκαταστάσεις. Η εσωτερική εξαγωνική σύνδεση με αυτο-καθοδηγούμενες ιδιότητες και η χρωματική κωδικοποίηση των εξαρτημάτων εξασφαλίζουν μια ροή εργασίας χωρίς λάθη.

Μαζί με την επιφάνεια **FRIADENT plus**, ο συνδυασμός αυτός αυξάνει τον σχηματισμό οστού κατά την αρχική φάση της επουλώσης των εμφυτευμάτων XiVE και παρέχει τις ιδανικές συνθήκες για υψηλή αρχική σταθερότητα καθώς και την επιλογή της άμεσης φόρτισης, ακόμα και σε δύσκολες κλινικές καταστάσεις. Για την υποστήριξη της άμεσης αποκατάστασης, το πολυλειτουργικό **TempBase** μπορεί να χρησιμοποιηθεί ως προσωρινό κολοβώμα, πάνω στο οποίο ο κλινικός μπορεί να τοποθετήσει μια προσωρινή αποκατάσταση-χωρίς αλλαγή εξαρτημάτων. Επιπλέον δεν ενοχλούνται περαιτέρω οι περιβάλλοντες ιστοί. Με αυτή την άμεση αποκατάσταση δεν απαιτείται μία δεύτερη χειρουργική διαδικασία. Αυτό καθιστά το XiVE μία λύση εξοικονόμησης χρόνου και κόστους και για τον ασθενή και για τον κλινικό.

Αυτό που διακρίνει το XiVE είναι η ευελιξία του. Διατίθεται σε μία μεγάλη γκάμα από εμφυτευματικές διαμέτρους και μήκη, καθώς επίσης και σε υπερ-ουλικό (**XiVE TG**) ή υπο-ουλικό (**XiVE S**) με ακριβές ίδιο ενδο-οστικό σχεδιασμό. Για πλήρη προσθετική ελευθερία σε επίπεδο εμφυτεύματος και σε επίπεδο κολοβώματος, μία σειρά από προκατασκευασμένα και εξατομικευμένα κολοβώματα είναι διαθέσιμα υποστηρίζοντας μία μονή στεφάνη, μια ακίνητη ή κινητή αποκατάσταση. Η χρωματική κωδικοποίηση διευκολύνει την επικοινωνία ανάμεσα στον χειρουργό, τον οδοντοτεχνίτη και τον οδοντίατρο.

ΑΠΟΚΛΕΙΣΤΙΚΟΣ ΑΝΤΙΠΡΟΣΩΠΟΣ ΓΙΑ ΤΗΝ ΕΛΛΑΔΑ:
Α. ΜΑΥΡΑΙΔΟΠΟΥΛΟΣ Α.Ε., ΤΖΩΡΤΖ 12, 106 77 ΑΘΗΝΑ ΤΗΛ.: 210 3837 334,
mavraid@otenet.gr, www.mavraidopoulos.gr www.dentsplyimplants.com

DENTSPY
IMPLANTS

ΝΕΟΣ ΚΑΤΑΛΟΓΟΣ 2017



ΚΑΤΗΓΟΡΙΑ	ΣΕΛΙΔΑ
ΠΡΟΣΘΕΤΙΚΗ	7
Αδραστητικό παραλίνης/Σιλόνια	31
Αιμαστικά	35
Αιχμηλά δόντια	37-38
Αισθητικά - Αλγικά	39
Αισθητικά - Πολυμελέσ/καλαζόνες	17
Αισθητικά - Σιλόνια	8-15
Αισθητικά - Σιλόνια/καλαζόνες	16
Αισθητικά - Σιλόνια/καλαζόνες	36
Αισθητικά - Σιλόνια/καλαζόνες	42-43
Αισθητικά - Σιλόνια/καλαζόνες	26-30
Διαφορικά απορρυπαντικά / Συγκολλητικό διατεταμένων	25
Καθρέφτες/βελήματα για ενδοστοματική φωτογράφιση	32-34
Καλές υγιεινής σκευής	24
Καλές προσώπων σκευής/βελήματα για την αμείωση των ουλών	13
Μεταλλοσύνθετα/βελήματα/βελήματα για την αμείωση των ουλών	18-19
Προσώπων σκευής	40-41
Συσκευές ανάμειξης απορρυπαντικών	20-23, 24
Υλικά αναγωγής οδοντοστοιχείων	
Υλικά ελέγχου βλάβης	45
Υλικά επαναγωγής προσωρινών αποκαταστάσεων	63
ΕΜΦΡΑΣΕΙΣ	64-65
Αδραστητικό δοντιού	69
Αιχμηλά δόντια	72
Δείκτες τεριδόντων	72, 73-74
Ενδομυϊκές καρτέλες	83
Ενδορρινοί σπινίτες	70-71
Εργαλεία σπινιτών	58-59
Ουδέτερα σπινίτες	58-59
Ρεζίνες/ελαστικοί σπινίτες	60-61
Συνθετικοί σπινίτες	46-55
Συνθετικοί σπινίτες	62
Συστήματα διαστολής τεριδόντων	82, 83
Σπινίτες	75-81
Τεχνικά υλικά	64-68
Υαλοειδή	69
Χρωματικές τροποποιήσεις χρώματος σπινιτών	
ΛΕΥΚΑΝΣΗ	85
Πρόσκληση Λευκανσης σπινιτών	87
Πρόσκληση Λευκανσης σπινιτών	86
Ρύθμιση Λευκανσης	88

ΚΑΤΗΓΟΡΙΑ	ΣΕΛΙΔΑ
ΚΟΠΤΙΚΑ ΕΡΓΑΛΙΑ	89
Διαμόνη	90-102, 106, 108-109
Φρέζες/Φρεζοθήκες	103-107, 110
ΛΕΙΑΝΣΗ/ΣΤΙΛΒΩΣΗ ΑΠΟΚΑΤΑΣΤΑΣΕΩΝ	111
Βελήματα φινιρίσματος	111
Βελήματα στίλβωσης	119
Σταδιστικά για σμάλτο	119
Σταδιστικά για αμάλγαμα	119
Σταδιστικά για ορυκτό	119
Σταδιστικά διαμορφωτικά για παραλίνην	114
Σταδιστικά για ρητινώδη υλικά	118
Σταδιστικά σμάλτου	116-117, 120
Ταβίτες διακοσμητικές	112-113, 120
Χειροκίνητη προέτιξη για φινιρίσμο αποκαταστάσεων	120
ΑΠΟΛΥΜΑΝΣΗ/ΑΠΟΣΤΕΙΡΩΣΗ	121
Απολυμαντικό / Καθαριστικό	122-126
Σπινίτες/βελήματα αποστείρωσης στο αυτοκίνητο	126, 127
ΑΚΤΙΝΟΛΟΓΙΚΑ	129
Ακτινογραφικό φιλμ	130-131
Βελήματα	132
Υγρό εμφάνισης/στερέωσης	132
ΣΥΣΚΕΥΕΣ ΚΑΙ ΕΞΑΡΤΗΜΑΤΑ	133
Απορρυπαντικά με υαλοειδή κόνιες	133
Αυτοκόλλητα κλασικά	136
Δομητικά ομοιόμορφα	146
Ενδοστοματική κλίμακα	136
Ενδοστοματική ακροατήριου	143
Αλβάν	137
Λαμπρά υπερηχικών	150-151
Μεγέθυντικοί φακοί	147
Μικρομότορ κεραιολογικής / ενδοστοματικής	133-134
Σεραμικά υπερηχικών	137, 138-140
Συσκευές απορρυπαντικές και σκευής	142
Συσκευές ανάμειξης απορρυπαντικών	149
Συσκευές θερμικής διαμόρφωσης φύλλων / θερμολοσαστικά φύλλα	134
Συσκευές φωτοπολυμερισμού και εξαρτήματα	144-145
Συστήματα μικροβιολογικού καθαρισμού του νερού του οδοντογιατρείου	135, 136
Φιλτράρισμα	152
Χειροκίνητες αερίων και μικρομότορ / Εξαρτήματα / Λιπαντικά	136
Χειροκίνητες αερίων και μικρομότορ / Εξαρτήματα / Λιπαντικά	139, 141, 148, 149

- **13 ενότητες**
της οδοντιατρικής κλινικής πράξης
στις οποίες μπορείτε να βρείτε τα σχετικά
με την κάθε ενότητα προϊόντα
- **Χρωματική αναζήτηση**
των ενοτήτων
- **Προσφορές**



**Μιλτιάδης
Βιτσαρόπουλος Α.Ε.**

ΚΕΝΤΡΙΚΑ

Μεσογείων 348, 153 41 Αγ. Παρασκευή, Αθήνα
Τηλ: 210 65 41 340, Fax: 210 65 41 618
info@vitsaropoulos.gr

ΥΠΟΚΑΤΑΣΤΗΜΑ

Φειδιππίδου 55, 115 27 Γουδή
Τηλ: 210 77 95 747

www.vitsaropoulos.gr

www.facebook.com/vitsaropoulos

Επικοινωνήστε με το
210 65 41 340
εάν επιθυμείτε
να λάβετε αντίτυπο
του καταλόγου μας

← DT σελίδα 1

κατανόηση της ποιότητας και του τι αυτή σημαίνει για τις λεπτομέρειες. Επί αιώνες ολόκληρους, οι άνθρωποι αναγκάζονταν να προσαρμόζονται και να καινοτομούν καθώς το περιβάλλον ήταν δυσμενές και η αλλαγή ήταν η μόνη σταθερά. Και φυσικά η χώρα αποτέλεσε ένα μέρος πολύ σταθερό από πολιτικής και περιβαλλοντικής άποψης, για μεγάλο χρονικό διάστημα.

Ποιο είναι το μέλλον των οδοντιάτρων και των οδοντοτεχνιτών με όλες τις νέες ψηφιακές τεχνολογίες που έχουν στη διάθεσή τους;

Η άποψή μου είναι ότι οι νέες τεχνολογίες θα επιτρέψουν στους πελάτες μας να εστιάσουν περισσότερο στην παροχή συμβουλών και τον σχεδιασμό με σκοπό την υπέρτατη αισθητική. Οι οδοντίατροι θα συμβουλεύουν τους ασθενείς για την βέλτιστη λύση από πλευράς αισθητικής, λειτουργικότητας και κόστους. Οι οδοντοτεχνίτες θα συμβουλεύουν τους οδοντιάτρους ποια υλικά και ποιες διαδικασίες θα είναι οι βέλτιστες επιλογές για την επίτευξη αυτού του αποτελέσματος για τον ασθενή.

Το σύστημα ολοκεραμικών IPS e.max έχει αποτελέσει εξαιρετική επιτυχία για την Ivoclar Vivadent. Είδαμε να εμφανίζονται στην αγορά και άλλες εταιρείες με προϊόντα διπυρρικού λιθίου. Βλέπουμε επίσης μία τάση ανάμειξης κεραμικών και ρητινών. Ποια θα είναι η μελλοντική ανάπτυξη των κεραμικών υλικών;

Το σύστημά μας IPS e.max είναι ορόσημο για τον κλάδο, και είναι ένα εξαιρετικά καινοτόμο επίτευγμα της ομάδας μας



Έρευνας & Ανάπτυξης. Ακόμη και σήμερα παραμένει απαραίτητο, με περισσότερες από 100 εκατομμύρια αποκαταστάσεις υψηλής αισθητικής σε όλο τον κόσμο. Τα επόμενα βήματα θα είναι να μειώσουμε ακόμη περισσότερο το χρόνο και τα βήματα εργασίας, διατηρώντας παράλληλα την ήδη έξοχη αισθητική και την τεκμηριωμένη αξιοπιστία. Διερευνούμε διάφορες κατευθύνσεις με διαφορετικά υλικά και ποικίλες τεχνολογίες, πάντοτε λαμβάνοντας υπόψη τον ασθενή, τον οδοντίατρο και τον οδοντοτεχνίτη.

Σχεδιάζει η Ivoclar Vivadent να δραστηριοποιηθεί στον τομέα της τρισδιάστατης εκτύπωσης (3D printing);

Είναι και αυτή μία από τις πολλές κατευθύνσεις που εξετάζουμε, αλλά δεν μπορώ να σας πω περισσότερα για αυτό το θέμα σήμερα.

Είδαμε πολλά διαφημιστικά βίντεο για την Ivoclar Digital που παρουσιάστηκαν στην έκθεση IDS. Τι είναι το Ivoclar Digital?

Ivoclar Digital είναι ένα νέο εμπορικό σήμα και ένα εντελώς νέο και καινοτόμο υλικό και σύστημα διεργασίας εκγλύφανσης (milling process) για οδοντιατρική υψηλής αισθητικής. Το υλικό, τα μηχανήματα, οι διαδικασίες και το λογισμικό έχουν σχεδιαστεί μαζί, ώστε να συνδυάζονται τέλεια μεταξύ τους και να επιτυγχάνεται η βέλτιστη παραγωγικότητα, απόδοση και αισθητική στη σύγχρονη οδοντιατρική. Μαζί

με το βέλτιστο υλικό, πολύ σημαντικό ρόλο έχουν και το λογισμικό και οι διαδικασίες όσον αφορά στην παραγωγικότητα και την απλότητα. Σκοπός μας είναι να σχεδιάσουμε συστήματα τα οποία να είναι εξαιρετικά παραγωγικά και εύχρηστα για όλους.

Όταν συναντηθήκαμε στην Αθήνα, μου είπατε ότι έχετε εργαστεί και στη Silicon Valley του San Francisco επί δύο χρόνια. Πείτε μας σας παρακαλώ για τις εμπειρίες σας στη Silicon Valley και πώς η ψηφιακή τεχνολογία μεταφέρεται και εφαρμόζεται στην οδοντιατρική.

Αυτό που με εντυπωσίασε περισσότερο όταν πήγα στη Silicon Valley ήταν το εξαιρετικά ανοιχτό πνεύμα ως προς τη σκέψη και τη δοκιμή νέων πραγμάτων και τρόπων. Οι άνθρωποι βρίσκονται σε μία διαρκή εξερεύνηση και συνεργασία μεταξύ διαφορετικών κλάδων, σαν να εργάζονται στην ίδια εταιρεία. Πολλές καινοτομίες δεν είναι νέες τεχνολογίες, αλλά συνδυασμός υφιστάμενων τεχνολογιών σε νέα σύνθεση και εφαρμογή τους σε διαφορετικό πεδίο. Και τέλος, εξίσου σημαντικό, υπάρχει μεγάλη αποδοχή για την αποτυχία. Η αποτυχία θεωρείται κάτι θετικό, ως ένα βήμα για να μάθει κανείς και να γίνει καλύτερος με το επόμενο βήμα.

Στην οδοντιατρική βοηθούμε τους ασθενείς και, επομένως, οι νέες τεχνολογίες πρέπει να έχουν τεκμηριωθεί και να είναι αξιόπιστες σε άλλα πεδία

εκτός του ιατρικού πριν μπορέσουμε να τις εφαρμόσουμε. Πιστεύω ότι και στην οδοντιατρική θα είναι όλα πιο διασυνδεδεμένα και η ροή των πληροφοριών ταχύτερη, πάντοτε προς όφελος των ασθενών.

Ίσως να έχετε δει τη νέα τεχνολογία την οποία παρουσίασε η εταιρεία Karanu στο περίπτερό μας στην IDS φέτος. Η Ivoclar Vivadent έχει αποκτήσει συμμετοχικά δικαιώματα σε αυτή την καινοτόμο Ελβετική νεοφυή επιχείρηση. Η εταιρεία ειδικεύεται στην εφαρμογή τεχνολογίας επαυξημένης πραγματικότητας (augmented reality) για την αισθητική και αποκαταστατική οδοντιατρική. Η Ivoclar Vivadent και η Karanu εργάζονται για την ανάπτυξη ψηφιακών οδοντιατρικών εφαρμογών που θα συνδέουν τον πραγματικό με τον ψηφιακό κόσμο. Πρόκειται για ένα καλό παράδειγμα του πώς οι νέες τεχνολογίες θα επηρεάσουν και θα αναπτύξουν την αγορά. Η εφαρμογή θα δίνει τη δυνατότητα σε ασθενείς και επαγγελματίες να βλέπουν διάφορα αισθητικά αποτελέσματα πριν κάνουν την τελική επιλογή τους. Θα αυξηθεί η προθυμία για αυξημένο κόστος με καλύτερο αποτέλεσμα.

Η παγκόσμια αγορά περιποίησης μαλλιών ανέρχεται σε περισσότερα από 80 δισεκατομμύρια δολάρια ΗΠΑ ετησίως, και για την περιποίηση του δέρματος δαπανώνται περισσότερα από 120 δισεκατομμύρια. Ολόκληρη η οδοντιατρική αγορά είναι ελαφρώς πάνω από 10 δισεκατομμύρια. Η επίγνωση

του πόσο σημαντικά είναι τα υγιή και όμορφα δόντια για την ποιότητα ζωής και την προσωπική εμφάνιση είναι ακόμη σχετικά χαμηλή. Βλέπω μια τεράστια ευκαιρία ανάπτυξης για ολόκληρο τον κλάδο.

Τα μέσα κοινωνικής δικτύωσης έχουν μπει στον κλάδο της οδοντιατρικής. Πόσο έχουν επηρεάσει την οδοντιατρική;

Θα έλεγα ότι τα ψηφιακά μέσα γενικώς έχουν σημαντικό αντίκτυπο στη ζωή μας, όχι μόνο τα μέσα κοινωνικής δικτύωσης. Τα μέσα κοινωνικής δικτύωσης είναι ένας καλός τρόπος για να μοιράζεται κανείς και να είναι διαρκώς συνδεδεμένος με την οικογένεια, τους φίλους, τους συναδέλφους και τους συνεργάτες του. Αυτό που βρίσκω εντυπωσιακό, όμως, είναι το γεγονός ότι μπορούμε πλέον σήμερα να βρούμε τα πάντα στο διαδίκτυο, από τα πιο ασήμαντα ως τα πολύ εξελιγμένα, από ειδήσεις, εκπαιδευτικά βίντεο και ψυχαγωγία ως και λεπτομερείς πληροφορίες για μια πολύ σπάνια ασθένεια και πιθανές θεραπείες. Το Instagram είναι καλό κανάλι για μας, διότι είναι κατάλληλο για να δείχνουμε όλα όσα σχετίζονται με την υψηλή αισθητική.

Ο διευθυντής ανάπτυξης της εταιρείας σας για την Μεσόγειο είναι Έλληνας, ο κ. Γεράσιμος-Μάκης Τσέπας. Πείτε μας λίγα πράγματα για τον Γεράσιμο και τι σημαίνει για την Ivoclar Vivadent να προσλαμβάνει περιφερειακούς διευθυντές που ζουν κοντά στην επικράτεια για την οποία είναι υπεύθυνοι. Γιατί ακολουθεί αυτή την πολιτική η Ivoclar Vivadent;

Θέλουμε οι περιφερειακοί διευθυντές μας να είναι κοντά στους πελάτες

και τους συνεργάτες μας για να είμαστε βέβαιοι ότι αντιλαμβανόμαστε και καλύπτουμε τις ανάγκες της αγοράς με το σωστό τρόπο.

Ο κ. Τσέπας είναι ένας πολύ δραστήριος διευθυντής που χαίρει μεγάλου σεβασμού και πάντοτε αναζητεί τον καλύτερο τρόπο για την εξυπηρέτηση και την ανάπτυξη της αγοράς. Έχει πολύ καλές διασυνδέσεις και είναι άνθρωπος με μεγάλο ζήλο.

Η οικονομική κατάσταση στην Ελλάδα έχει επηρεάσει την Ivoclar Vivadent και ποια είναι τα μελλοντικά σας σχέδια για την Ανατολική Μεσόγειο;

Αντίθετα από τα καταναλωτικά αγαθά, η οδοντιατρική αγορά εξαρτάται λιγότερο από τις οικονομικές αλλαγές. Εάν υπάρχει ιατρική ανάγκη, υπάρχει ιατρική ανάγκη. Δεν είναι όπως το να περιμένεις λίγους ακόμα μήνες για να αγοράσεις καινούρια τηλεόραση ή καινούριο τραπέζι κουζίνας. Φυσικά οι ασθενείς, τα εργαστήρια, οι οδοντίατροι, τα νοσοκομεία και οι ασφαλιστικές ενδεχομένως να αναβάλλουν για λίγο κάποιες μεγαλύτερες επενδύσεις, αλλά αυτό θα δημιουργήσει απλώς ένα κενό το οποίο θα αναπληρωθεί κάποια στιγμή αργότερα.

Η επιχειρηματική μας δραστηριότητα στην αγορά της Ελλάδας και της υπόλοιπης περιοχής της Ανατολικής Μεσογείου αναπτύσσεται θετικά τα τελευταία χρόνια, και πιστεύω ότι αυτό θα συνεχιστεί. Η αισθητική είναι πολύ σημαντική στην περιοχή της Ανατολικής Μεσογείου και αυτός είναι ένας από τους λόγους της επιτυχίας μας εδώ. Έχουμε μακροπρόθεσμο όραμα, και γι' αυτό θα επενδύσουμε σε περισσότερους ανθρώπους και πόρους στο εγγύς μέλλον.

VILLA scanograph

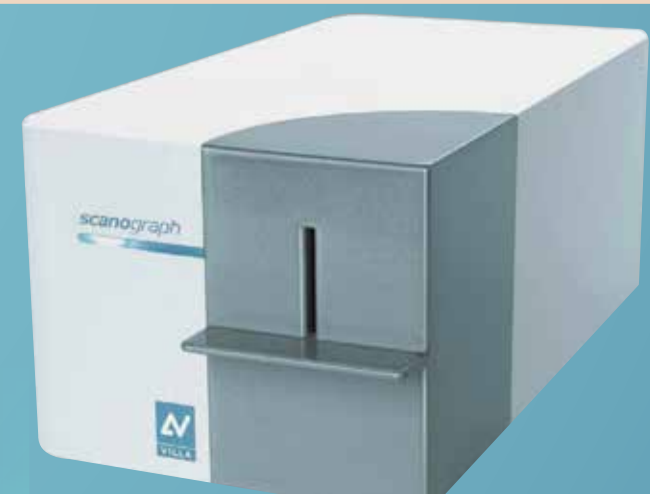
ΕΛΑΦΡΥΣ ΚΑΙ ΣΥΜΠΑΓΗΣ ΣΑΡΩΤΗΣ

Scanograph Villa Sistemi Medicali Spa

- ΑΝΑΓΝΩΣΗ ΠΛΑΚΙΔΙΩΝ ΜΕΓΕΘΩΝ 0, 1, 2, 3 • ΧΡΟΝΟΣ ΑΝΑΓΝΩΣΗΣ 4.8 - 9 s
- ΣΥΝΔΕΣΗ USB 2.0 • ΔΙΑΣΤΑΣΕΙΣ (W x D x H) 151 x 306 x 109 mm
- ΕΓΓΥΗΣΗ 24 ΜΗΝΕΣ



Stefanoudakis



Νέο

Variolink® Esthetic

Η αισθητική ρητινώδης κονία

“Εκπληκτικά απλή
απόδοση αισθητικής!”

Η ρητινώδης κονία για εξαιρετική αισθητική και εύκολη εφαρμογή ...

- Ισορροπημένο και περιεκτικό σύστημα αποχρώσεων.
- Εξαιρετική σταθερότητα αποχρώσεων χάρη στη σύνθεση χωρίς αμίνες.
- Εύκολη, ελεγχόμενη απομάκρυνση περίσσειας.

www.ivoclarvivadent.gr

Επίσημοι διανομείς:

SADENT AEBE

- 1 χλμ Λεωφ. Μαρκοπούλου / 190 02 Παιανία / τηλ: 211 10 22 900 /
- Τετραπόλεως 4 / 115 27 Γουδή / τηλ: 210 77 77 608 /
- Ν. Τέλλογλου 7 / 546 36 Θεσσαλονίκη / τηλ: 2310 968 799 / www.sadent.com

Metrodent OE

- Πατησίων 21 / 104 32 Αθήνα / τηλ: 210 523 5981 / www.metrodent.gr



ivoclar
vivadent
passion vision innovation

Ενδοδοντική θεραπεία με τη βοήθεια οδοντιατρικού laser



G. M. Kurtzman

Η επιτυχία της ενδοδοντικής θεραπείας βασίζεται στη δυνατότητα καθαρισμού και απολύμανσης του συστήματος των ριζικών σωλήνων. Το σύστημα των ριζικών σωλήνων αποτελεί ένα σύνθετο σύμπλεγμα κύριων και παράπλευρων ριζικών σωλήνων, ισθμών και άλλων ανατομικών

περιοχών που δεν είναι άμεσα προσβάσιμες στις ενδοδοντικές ρίνες(εικ. 1). Ως οδοντίατροι, μπορούμε να καθαρίσουμε τους κύριους ριζικούς σωλήνες με ρίνες, είτε χειρός είτε περιστροφικού τύπου. Ωστόσο, δεν μπορούμε να αφαιρέσουμε με μηχανικά μέσα τον πολφικό ιστό και τα υπολείμματα από την ανατομία των ριζικών σωλήνων που είναι παρακείμενη προς τους κύριους ριζικούς σωλήνες. Η επιτυχία της θεραπείας απαιτεί εξάλειψη του πολφικού ιστού και των σχετικών βακτηρίων από αυτή την ανατομία, ώστε να μπορεί να εμφραχθεί κατά την τελική ενδοδοντική έμφραξη. Καθώς μόνο ένα στοιχείο μπορεί να καταλάβει ένα χώρο κάθε φορά, το εμφρακτικό υλικό δεν μπορεί να γεμίσει περιοχές όπου υπάρχει ακόμη πολφικός ιστός. Η επιτυχία εξαρτάται από την απολύμανση και τον καθαρισμό του συστήματος των ριζικών σωλήνων έτσι ώστε να μπορεί να εμφραχθεί κατά την τελική ενδοδοντική έμφραξη. Οι διακλυσμοί αποτελούν εδώ και χρόνια έναν επιστημονικά αποδεκτό και σημαντικό παράγοντα προς την επίτευξη αυτών των στόχων.

Ωστόσο, ο πλήρης καθαρισμός των εναπομεινάντων βακτηρίων ειδικά στο ακρορριζικό τμήμα του συστήματος των ριζικών σωλήνων είναι δύσκολο να επιτευχθεί με τις κλασικές μεθόδους χρησιμοποιώντας ακόμη και διαλύματα υποχλωριώδους νατρίου(NaOCL)(εικ. 2). Μελέτες έχουν δείξει πως η προσθήκη ενός laser Er:YAG για την ενεργοποίηση του διαλύματος των διακλυσμών βελτιώνει σημαντικά όχι μόνο την αποτελεσματικότητα των ενδεικνυόμενων υγρών διακλυσμών(NaOCL και EDTA), αλλά επίσης βελτιώνει και την απολύμανση του συστήματος των ριζικών σωλήνων, καθαρίζοντας παράπλευρους σωλήνες ώστε να μπορούν να εμφραχθούν κατά την τελική έμφραξη(εικ. 3, 4).

Οι διακλυσμοί αποτελούν το κλειδί στην επιτυχία της ενδοδοντικής θεραπείας

Παρόλο που η επεξεργασία με ρίνες είναι σημαντική για τη δι-

Το πιο αξιόπιστο 2D πανοραμικό

GX DP-300™

με την εγγύηση της

ΚΑΝΟ

Dental Excellence



- Απλή, γρήγορη και εύκολη λειτουργία.
- Easy Position: γρήγορη και απλή σταθεροποίηση του ασθενή στη σωστή θέση, για απόλυτα καθαρές εικόνες.
- Μοντέρνο, συμπαγές και ελκυστικό design.



ΤΙΜΗ
ΠΡΟΣΦΟΡΑΣ 14.000€
+ ΦΠΑ

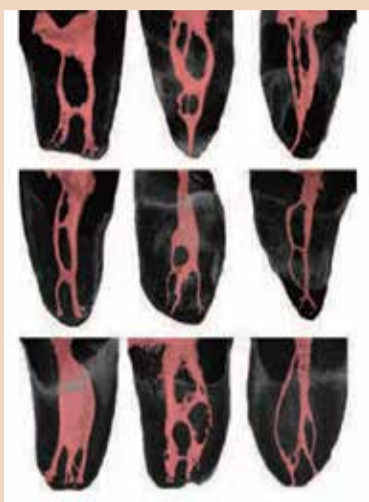
Εξόφληση σε άτοκες δόσεις με πιστωτική κάρτα



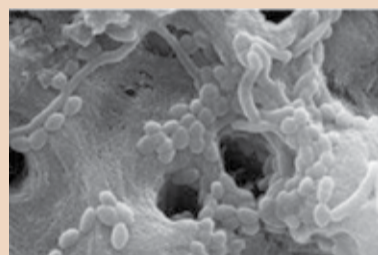
Φειδιππίδου 41, 115 27 Αθήνα
Τηλ.: 210 7489 040, 210 7489 041
E-mail: info@estetika.gr | www.estetika.gr



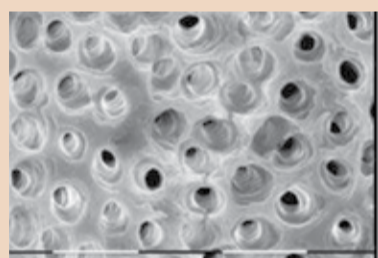
Κουντουριώτου 3 - 546 25 Θεσσαλονίκη
Τηλ.: (2310) 270 550, 270 850
E-mail: newdent@otenet.gr



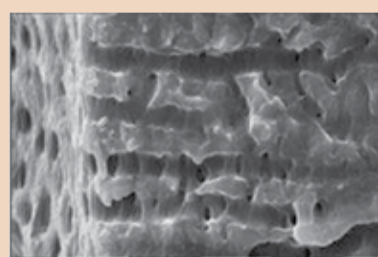
Εικ. 1. Ανατομία του συστήματος των ριζικών σωλήνων όπου φαίνονται οι παράπλευροι ριζικοί σωλήνες, οι ισθμοί και οι πλάγιοι ριζικοί σωλήνες που δεν είναι προσβάσιμοι με τις ενδοδοντικές ρίνες όπως φαίνεται σε καθαρισμένα δόντια



Εικ. 2. Ηλεκτρονικό μικροσκόπιο σάρωσης που δείχνει τα βακτήρια και τα πολυκύκλικά υδροείματα στο ακρορριζικό τριτημόριο που δεν αφαιρέθηκαν πλήρως με το κλασικό πρωτόκολλο διακλυσμών



Εικ. 3. Ηλεκτρονικό μικροσκόπιο σάρωσης που δείχνει την πλήρη αφαίρεση των βακτηρίων και τον πολυκυκλικό ισθμό στο ακρορριζικό τριτημόριο μετά από διακλυσμούς με laser



Εικ. 4. Ηλεκτρονικό μικροσκόπιο σάρωσης που δείχνει πλήρη αφαίρεση των βακτηρίων και τον πολυκυκλικό ισθμό στο ακρορριζικό τριτημόριο μετά από διακλυσμούς με Laser αφήνοντας ανοικτά οδοντιοσωληνάρι

εύρυνση των σωλήνων και την προετοιμασία τους για να εμφραχθούν, τα υπολείμματα που αποτελούνται από πολφικό ιστό και σχετικά βακτήρια δεν αφαιρούνται αποτελεσματικά από τις ρίνες. Οι διακλυσμοί με ένα κατάλληλο διάλυμα απαιτούνται για την αφαίρεση των υπολειμμάτων από τα τοιχώματα των ριζικών σωλήνων. Το NaOCL

αποτελεί ακόμη το κατάλληλο υγρό διακλυσμών λόγω της δυνατότητας διάλυσης των ιστών και της αντιβακτηριδιακής του δράσης. Ωστόσο, δεν μπορεί να φτάσει αποτελεσματικά πέρα από τους κύριους ριζικούς σωλήνες για την αφαίρεση των εναπομεινάντων ιστών. Η διάλυση των ιστών μπορεί να ενισχυθεί για πιο αποτελεσματική αφαίρεση πολφικού ιστού/βακτηρίων και να φτάσει το διάλυμα στους παράπλευρους ριζικούς σωλήνες, ώστε να επιτευχθεί καλύτερη έμφραξη του συστήματος των ριζικών σωλήνων βελτιώνοντας την επιτυχία της θεραπείας.

Το στρώμα των οδοντικών ξεσμάτων στο σύστημα των ριζικών σωλήνων παίζει ρόλο στην επιτυχία της ενδοδοντικής θεραπείας. Το στρώμα αυτό περιέχει βακτήρια τα οποία όταν παραμείνουν εντός των ριζικών σωλήνων μπορεί να οδηγήσουν σε επανεμφάνιση της ενδοδοντικής λοίμωξης. Σε σχέση με κλασικές μεθόδους διακλυσμών, οι διακλυσμοί με τη βοήθεια laser εμφανίζουν καλύτερη αφαίρεση του ενδορριζικού στρώματος ξεσμάτων.

Καθώς ο Enterococcus faecalis έχει συχνά συσχετιστεί με την αποτυχία της ενδοδοντικής θεραπείας, και αποτελεί ένα σύνηθες βακτήριο της στοματικής κοιλότητας, η εξάλειψή του είναι κρίσιμη για την πρόληψη της επαναμόλυνσης του συστήματος των ριζικών σωλήνων.

Το NaOCL ως υγρό διακλυσμών δεν έχει αποδειχθεί αποτελεσματικό στην εξάλειψη του E.faecalis, ωστόσο όταν συνδυάζεται με laser κατά τους διακλυσμούς αυτό το βακτήριο εξαλείφεται από την ενδορριζική ανατομία.

Διακλυσμοί ενισχυμένοι με Laser

Η ενέργεια laser έχει καταγραφεί πως βελτιώνει τις γνωστές δράσεις των διακλυσμών NaOCL τόσο μέσω της θέρμανσης του διαλύματος εντός του συστήματος των ριζικών σωλήνων καθώς και της ενίσχυσης της αντιβακτηριδιακής του δράσης. Ωστόσο, δεν είναι όλα τα μήκη κύματος laser εξίσου αποτελεσματικά. Τα καλύτερα αποτελέσματα προκύπτουν όταν το NaOCL συνδυάζεται με laser Er:YAG σε σχέση με τη χρήση μόνο NaOCL ή όταν χρησιμοποιείται με άλλους τύπους laser. Η καλύτερη αντιβακτηριδιακή δράση αναφέρεται επίσης με



The strongest Ultra Narrow Implant

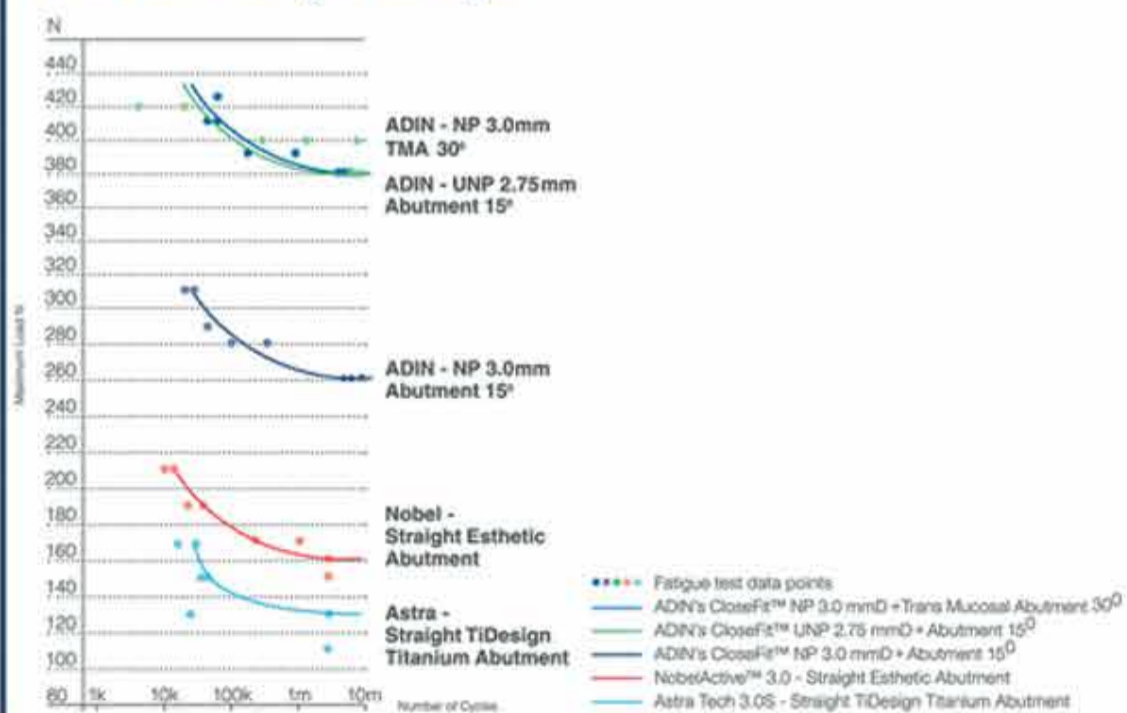
Πλεονεκτήματα του CloseFit™ Narrow Implant

- ▶ Ειδικά σχεδιασμένο για στενές ακροβοφίες
- ▶ Ελαχιστοποιεί την ανάγκη εφαρμογής τεχνικών αύξησης οστού
- ▶ Απλό πρωτόκολλο τρυπανισμού
- ▶ Απλό σύστημα προσθετικής αποκατάστασης

* UNP abutment systems are intended for cement retained restoration only.



Unbeatable Fatigue Strength



PROF LE

DENTAL

ΟΔΟΝΤΙΑΤΡΙΚΑ ΠΡΟΪΟΝΤΑ
ΤΣΙΜΙΣΚΗ 19 - ΘΕΣΣΑΛΟΝΙΚΗ
Τ. 2310 342 504 ddodou1@otenet.gr