

新程序可以代替根管治疗

利物浦大学研究者最近正在测试一项新程序,来治疗牙髓感染。血流重建(Revascularisation)仅需两次就诊,并且为患者省去了历时长且令人反感的根管治疗。

▶ 第4页

新型抗菌药剂获得专利

华盛顿大学牙科学院的研究者接收了一位用钛基材料控制细菌感染的患者,这种材料能够在牙齿治疗之后用于患者嘴里以降低感染风险。

▶ 第6页

老年患者的种植维护

种植牙和天然牙不一样,有各种杆卡的不同角度、各种基台,更麻烦的是,非电动牙刷清洁效率非常低,老年患者如果日常维护不良,不定期复诊的话会导致种植体失败。

▶ 第9页

印尼开展全国健康保险项目 全国医疗机构分布不均衡使实施蒙上阴影

印度尼西亚雅加达:为使数百万民众获得更好的医疗服务,印度尼西亚政府1月迈出了全国健康保险覆盖项目第一步。这一保险,被称为“全国健康保险”(Jaminan Kesehatan Nasional)将取代先前所有全国及地方的保健项目,计划初步覆盖曾是先前向贫困人民提供的公众健康保险的受益群体或月收入低于23.3万印尼盾(24美元)的群众。

今年实施的第一期,略多于1.2亿人或全国近半的人口将自动纳入新的保险项目中。预计到2019年将覆盖印尼全部2.4亿人口。

今年除了更多的医疗保健支出外,政府还宣布计划增加医护人员数量,改善全国卫生基础设施不足的情况,如将新建150家公办医院。

据世界银行估测,该项目一旦全面实施,印尼每年支出将高达160亿美元。近期,该国这方面的支出预计仅为8亿美元,这一情况也引起了卫



去年12月,印尼卫生部长Nafsiah Mboi(左)在新的全国健康保险项目实施之际召开的新闻发布会上同一名医生进行交谈。(DTI/图片提供 Kegiatan Lainnya, 印度尼西亚)

生保健专业人士对政府是否有能力向加入该计划的医护人员支付保险费用的担忧。

—神经外科医生向联合国新闻机构——综合区域信息网(Integrated Regional Information Net-

works)表示:“医院担心会赔钱,

→ DT 第2页

日本将展开儿童牙齿大检查

福岛核电站核泄漏事件发生四年后,福岛县牙科协会(Fukushima Prefecture Dental Association)将对儿童牙齿展开大规模的检查。检查的重点是检测放射性同位素碘-90的存在,将于4月展开。DT



澳大利亚女性牙医数量增长

澳大利亚牙医,尤其是该行业内女性成员,数量增加。据堪培拉澳大利亚卫生与福利研究所(Australian Institute of Health and Welfare)近期发布的一份劳工报告显示,如今有超过1/3的注册牙医为女性。

2012年澳大利亚牙医协会(Dental Board of Australia)注册牙科从业人员总人数为19462,其中14687(75.5%)为牙医。报告还指出1600(8.3%)为洁牙师,1276(6.6%)牙科治疗师,1161(6%)牙科修复医师及738(3.8%)口腔健康治疗师。DT

《牙科世界》手机应用正式上线



《牙科世界》是国内第一款关于口腔医学信息的APP应用,集数百家国内外口腔行业网站,院校,媒体,厂商等最新资讯之大全。包括最新资讯,学术文章,教育培训,病例讨论,最新产品,求职招聘等相关信息。

内容丰富:十二大栏目覆盖牙科全部行业

专业交流:专门面向牙科专业人士,海量牙科资讯准确投放,同行交流更加高效

微博绑定:可以直接与微博绑定,让您轻松实现跨平台交流

快速阅读:标题加图片的导航方式,充分利用您的碎片化时间

交流便捷:评论、提问、讨论,一键即成,随看随发

精选文章:汇集业界的专家与意见领袖,为您精选有价值的文章,帮您浏览牙科风云

装载链接: <http://zhiyue.me/app/>

app48 DT

全球热议 IPS e.max®

加入我们! 共同感受
IPS e.max® 易美全瓷美学修复
带来的惊喜!

建议搭配使用 MultiLink® N 水门汀套装
以达到最完美的效果

官方微信

北京嘉德恒信(上海)商贸有限公司
地址:上海静安区北京西路881号1号楼2楼
电话: +86 21 6032 1637
传真: +86 21 6119 6969
邮箱: info.cn@ivoclarvivadent.com
网址: www.ivoclarvivadent.cn

ivoclar
vivadent
passion vision innovation
艾登高伟恒信公司

← DT 第1页

因为有过去的债务没有偿清，而医护人员担心出现失误。因此，治疗效果会打折扣。”

根据该方案，医疗机构在初级治疗阶段每月诊治一位病人可获得8000印尼盾（68美分），而不论采取何种治疗方式。据印尼牙科协会（Indonesian Dental Association）相关报告，牙医每位病人可获得月保险金额为3270印尼盾（20美分）。

专业组织和健康专家已经警示：为确保长期优质的护理，这些款项可能

太低。他们还指出全国分配不均或简单的医疗保健机构及设施缺乏的问题。例如，生活在该岛中东部的数百万民众无法定期去看医生。

世界卫生组织的相关数据显示，该国牙科人数缺口约为4000。为接受仅为最基本的治疗，数百万民众不得不依赖这一预计数量达7.5万未注册的街头牙医，他们在没有卫生监管机构许可的情况下提供低价的牙科操作，如拔牙和填充。禁止这些游医进行相关操作的政府法规于去年在雅加达被



印尼中东部的民工获得的医疗保健服务有限。(DTU图片提供Gnomeandi)

宪法法院推翻。

由于缺乏人力，口腔疾病患病率在

印尼居高不下，约70%的成人患有龋齿或其他口腔病变。DT



2014 Invisalign 隐适美 亚太峰会

6月27-28日，新加坡

各种复杂病例、联合治疗病例展示

全球顶尖Invisalign隐适美讲师

各种Invisalign隐适美新技术、新产品展示

大师面对面：现场ClinCheck Review

Invisalign 隐适美 最高水平的学术会议

如何报名

会议费：¥12,500 元
 包含：- 参加所有大会日程
 - 会议期间三晚住宿(6月26、27、28号)
 - 会议期间早餐、晚餐(6月27、28号)
 * 参会交通自理
 咨询电话：世界牙科论坛，刘雪静，13601377042



出版者信息

世界牙科论坛

— DENTAL TRIBUNE · 中国版 —

© 2014, Dental Tribune International GmbH. 版权所有
 Dental Tribune, 世界牙科论坛将尽自己最大的努力，准确报道临床信息和制造商的产品信息，但我们不能为产品信息的有效性承担责任。由于信息的不断变化，我们也不能保证您阅读这些信息时的准确性和完整性。我们也不为产品名，产品权和广告说明承担任何责任。作者发表的信息只代表他们个人的观点，不代表Dental Tribune的观点。

本刊物由香港出版发行 亚太区总部

地址：香港湾仔谭臣道111号
 豪富商业大厦20楼A室
 电话：+852 3113 6177
 传真：+852 3113 6199

中国联络处

北京市朝阳区东四环北路6号二区阳光上东安徒生花园底商102-103号
 邮编：100016
 电话：86-10-51293736
 传真：86-10-51307403
 电子邮件：info@dtichina.com
 网址：www.dentistx.com
 亚太执行总编：黄 慷
 执行主编：陈 佼
 执行编辑：高海萍 贾刘合
 翻 译：高海萍 曹淑洋 刘丹丹
 市场部经理：刘雪静

由世界牙科论坛国际集团出版

出版者 Torsten Oemus

全球编辑/亚太管理编辑
 Daniel Zimmermann
 newsroom@dental-tribune.com
 +49 341 48 474 107

临床编辑
 Magda Wojtkiewicz

网络编辑
 Yvonne Bachmann
 Claudia Duschek

版权编辑
 Sabrina Raaff
 Hans Motschmann

出版者/总裁/CEO
 Torsten Oemus

财务总监
 Dan Wunderlich

媒体销售经理
 Matthias Diessner (Key Accounts)
 Melissa Brown (International)
 Peter Witteczek (Asia Pacific)
 Maria Kaiser (USA)
 Weridiana Mageswki (Latin America)
 Hélène Carpentier (Europe)

市场及销售服务
 Nadine Dehmel
 Nicole André

会计
 Karen Hamatschek

商务拓展经理
 Claudia Salwiczek

制作及发行经理
 Gernot Meyer

大面积冠组织破坏后的桩冠修复

Andreas Schult, 德国

多年来, 根管系统一直是根管桩核重建牙体的一个重要组成部分。过去, 在牙科技工室制作桩冠或桩核, 旨在稳定牙齿的结构并修复大面积的牙体缺失。随着粘结系统的发展, 纯机械性地将修复体固位到余牙上变得越来越不重要, 而今天无论对牙齿修复进行何种程度的讨论, 都不能忽视根桩的重要性。

临床上必须要判断牙齿是否稳固, 尤其是断裂的风险及其相关的原因。在这里要注意, 对于根折、垂直根折和冠折的评估是不同的: 冠折的风险由被预备牙齿(图1) 洞腔的大小和深度而定。如果牙冠上有近中—远中窝洞和根管穿孔, 那么其冠折的风险就会大面积冠组织破坏后的桩冠修复高于破坏范围未贯穿的牙齿。牙根折裂的风险可以通过根管预备并覆盖而显著减小, 经过根管治疗的牙齿, 如果还存在近中—远中窝洞, 就要以这种方式来治疗(图2)。

垂直型根折的区域与冠折不同。根管治疗后的牙齿因垂直根折造成的丧失常常发生在经过根管治疗的牙齿上。牙齿硬组织结构和桩材料之间在弹性模量上的差异, 通常作为垂直根折的原因而被讨论。因此可以得出这样的结论, 用桩处理和根管治疗是垂直型根折的主要原因。保护牙齿硬组织结构的预备被认为可以预防折裂, 此外, 冠区域的抗断裂性可通过粘结重建材料和覆盖根管而得到稳固。桩与牙本质的弹性模量应该相近, 以减少牙根纵折的风险。

决定是否对根管治疗后的牙齿使用根桩, 主要取决于牙齿的破坏程度。如果保留了更多的牙齿硬组织, 则更可能避免桩的使用。图3中的示意图显示了前牙的三种不同的破坏程度。在一个冠完好但做了前牙根充的情况下, 牙齿的粘接修复就足够了。而如果治疗后的牙齿存在牙齿硬组织折裂的风险, 准备用冠修复时, 剩下的牙核的高度和宽度(也就是实际上被冠包裹的牙体硬组织)起到决定性的作用(箍效应)。如果牙本质肩领超过2mm宽, 说明粘接保护的牙齿内核强度是足够的, 而如果牙本质肩领低于2mm的宽度, 那么就属于使用玻璃纤维桩的适应证范围。

病史:

一位业务繁忙的销售代表因牙12冠折断前来就诊。他只能给医生留出一个小时的时间进行冠修复。冠折线平着牙龈的一周走行。患者希望保留牙齿, 但在讨论时他表示, 他不能投入太多的时间放在系统性的牙齿治疗上。大约3个月前, 该牙齿在另一个牙科诊所已进行了根管治疗(图4)。

检查:

临床检查结果显示: 12牙根存留, 牙齿松动度为0-1度, 牙龈一周的探测深度为1-2mm。

X线检查:

X线检查显示: 根管充填到近根尖约3mm处, 并且根尖出现透影(图5)。

诊断:

牙12存在慢性根尖牙周炎, 可以看到根尖透射影像。如有必要, 根管需要重新治疗, 而这优先于冠修复。

桩冠治疗过程用橡皮障隔离牙齿是根管治疗和桩核重建的基础。如果无法固定而条件又适宜, 可考虑行外科冠延

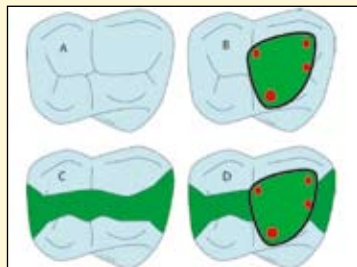


图1: 在一颗下颌磨牙上的不同洞型预备。



图2: 覆盖根管后完全恢复面形态。

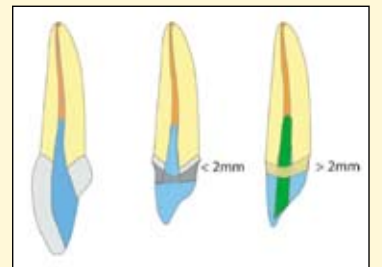


图3: 不同破坏程度的根充后的前牙。

→ DT 第5页

N系树脂水门汀系列

义获嘉伟瓦登特公司的粘固材料

超强粘固
值得信赖



Variolink[®]N
多功能美学树脂水门汀



Multilink[®]N
通用型高强度树脂水门汀



Multilink[®]Speed
一步式树脂水门汀



官方微信

义获嘉伟瓦登特(上海)商贸有限公司
地址: 上海市静安区武定路881号1号楼2楼
电话: +86 21 6032 1657
传真: +86 21 6176 0968
邮件: info.cn@ivoclarvivadent.com
网址: www.ivoclarvivadent.cn

ivoclar
vivadent
passion vision innovation
义获嘉伟瓦登特公司

2014年青年医生“组织关爱”口腔美学种植病例大赛第一轮通知

2014年青年医生“组织关爱”口腔美学种植病例大赛”将于2014年9月，在“中华口腔医学会第16次全国口腔医学学术会议(2014年会)”期间举行。现将有关事项通知如下：

一、主办单位

启安华锐有限公司

暨登士柏种植系统集团中国分公司

协办单位

上海雅旭医疗器材有限公司

支持单位

中华口腔医学会

国药励展

二、比赛目的

征集评选出美学效果卓越的种植病例，在中华口腔医学会年会期间进行决赛汇报评选，为广大医生提供交流心得、探讨技巧、病例学习的平台，以推动口腔种植美学的发展。

三、参赛资格

中国大陆及港、澳、台从事口腔种植治疗的临床医生和研究生。以个人名义投稿参赛，每名限投3篇稿件。

四、投稿事项

1. 病例范围：口腔种植美学相关的临床病例报告，要有先进性、科学

性和真实性。

2. 病例必须完整，治疗步骤齐全，要求图文并茂，包括：术前诊断、外科过程、修复过程的照片和放射线片和必要的技工过程和结果，及其他应予以展示的过程。

3. 图片质量要求：300dpi。

4. 文字：包括病例摘要、结论、以及图片(过程)的详细介绍。

5. 医生信息：个人简介、个人照片和联系方式等。

6. 投稿方式：电子邮件投稿，电子邮箱地址：dentsplyimplants@163.com

7. 截稿日期：2014年7月1日。

8. 投稿联系人：

吴俊 电话：0755-82044989-8001

李媛 电话：0755-82044989-8013

五、评奖及奖励

1. 初选稿件：2014年7月1日前提交稿件，以发出稿件的电子邮件日期为准，凡截止日期后递出的稿件均不纳入。按期提交的全部稿件作为参赛初选稿件。

2. 决赛评比：初选稿件经评审委员会评审后选出11个优秀病例晋级决赛。

3. 评审委员会：评审委员会主席及委员由国内知名专家担任；主办单位、协办单位和支单位均不参加评审委员会。

4. 奖项设立：2014年8月25日在上海光大会展中心举办大赛决赛及颁奖礼，设一等奖1名，二等奖2名，三等奖3名和优秀奖4名，所有获奖参赛者均可获得大赛组委会颁发的获奖证书、奖金和奖品。

5. 入选的优秀病例将在业内知名刊物上发表。DT

热烈庆祝登士柏种植系统集团
ASTRA种植系统产品中国发布会圆满成功！

2014口腔种植新进展研讨会 DIC第一届年会

2014 Dental Implantology NEW DEVELOPMENT
SYMPOSIUM - DIC First Congress

FIRST ANNOUNCEMENT

2014.6.8-6.9

Location 会议地点
北京-国家会议中心会议区学术报告厅
Beijing - Auditorium, Convention Area, China
National Convention Center

Registration 报名须知
2014年5月7日之前报名可享优惠
Special early bird price for registration before May 7th, 2014
学生报名更优(需提供正规院校学生证)
Special students price (please provide University Student ID)

Joint Organizer 主办单位
中华口腔医学会 Chinese Stomatological Association
北京大学口腔医学院 Peking University School of Stomatology
登士柏种植系统集团 Dentsply Implants

www.dentsplyimplants.com

启安华锐(北京)技术有限公司
地址：北京市海淀区高梁桥斜街59号院中坤大厦10层1012室
电话：010-8214 9969/9989 传真：010-8214 9979
电话(深圳公司)：0755-82044990/4989
电话(香港公司)：(852) 2372 9128

关注 DENTSPLY Implants 官方微信及网站了解更多产品信息。

新程序可以代替根管治疗

英国利物浦：利物浦大学研究者最近正在测试一项新程序，来治疗牙髓感染。血流重建(Revascularisation)仅需两次就诊，并且为患者省去了历时长且令人反感的根管治疗。

据MailOnline报道，新程序的第一步是开髓，然后用抗菌剂消毒根管。第二次就诊大约在两个星期后，牙医工具将根管系统切开小口直到组织开始流血，进而形成血凝块。

血凝块能够促进新血管的生长。这样可增加氧和营养物质的供给并帮助牙髓自我修复。根据该网站的报道，尽管这种机制还没有完全被了解，但是一种解释说血液凝块富含高浓度帮助修复受损组织的生长因子和复合物。

研究已经发现这项技术是成功的。利物浦大学的科学家正在15位患者身上试验血流重建。实验结果将与对照组中进行传统根管治疗的15位患者进行比较。

曼彻斯特大学牙医学院修复科的Hugh Devlin教授在Mailonline上评论这项新治疗方案时说“这是一项非常杰出的技术，并且引起了学术期刊的广泛关注。传统的方法虽然消灭了细菌，但是也阻止了对牙根部新的血液供给。”DT

← DT 第3页



图4: 临床的基本检查结果: 牙12冠折, 并且折线一周沿着牙龈水平走行。



图5: 影像的基本检查结果: 根管内射线阻射(充填), 根尖周透影。



图6: 用一个橡皮障隔离工作区域并为桩核做牙体根管预备。

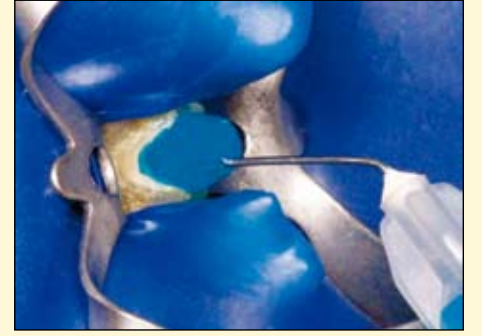


图7: 用35%的磷酸酸蚀处理腔洞。

长术(图6)。将牙根上残留的组织、龋损和牙菌斑清除, 然后确定一个最佳直径的桩, 尺寸为1.5mm。由于剩余的牙体组织少, 因此根管预备的深度为

6mm(用于桩固定), 并彻底清洗。然后, 用35%磷酸将根管和剩下的暴露出来的牙本质酸蚀15秒, 用多功能注射器冲洗15秒(图8、图7、图9), 多余的

液体用一个微抽吸装置吸出。接下来, 用一个注射器将预处理剂注射到这些经过酸蚀的表面上, 并作用15秒钟。同样地, 多余的部分也用一个微抽吸装置

吸出。冠核则用双重固化(图10-12)材料“LuxaCore Z-Dual”(德国DMG公司)完成。根管内用LuxaCore Z 珐塞可树脂核材料充满后, 将根桩(LuxaPost

珐塞纤维桩)就位并对充填材料进行光照固化。以小量、光固化逐步堆塑的方式完成冠的塑型, 使用金刚砂车针修整形态并最后抛光。DT

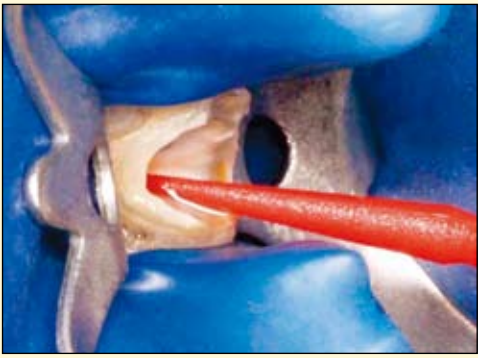


图8: 用刚混合好的粘接剂涂抹牙面20秒。

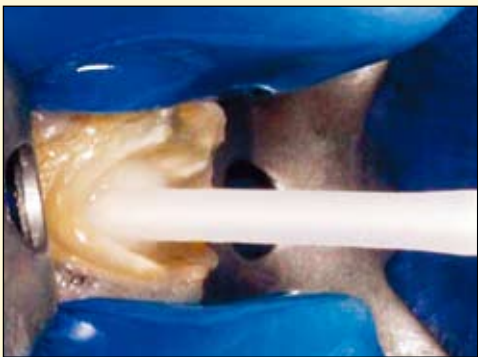


图9: 用LuxaCore Z-Dual 珐塞可核材料填充根管。

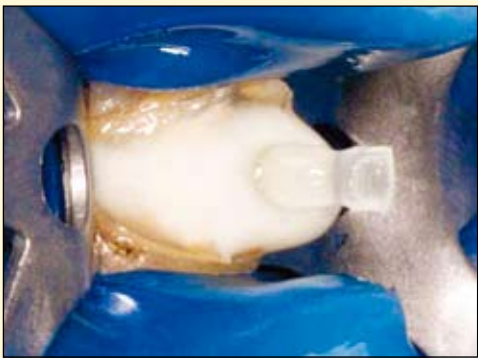


图10: 根桩就位前, 表面用LuxaCore Z 覆盖。



图11: 逐步堆塑出桩冠形态。



图12: 修整和抛光后的冠形态。

all ceramic all options

WIELAND
ZENOTEC® mini
 THE COMPACT MILLING SYSTEM

迷你切削设备

小巧 经济 实用
 让人不得不爱

优势

- 高效四轴设备
- 配备专用 CAM 软件
- 自动检测及更换刀具
- 低成本步入专业数字化加工领域
- 可制作全部修复体—包括全解剖形冠桥(臻瓷)

德国威兰德 北京办公室
 地址: 北京市朝阳区酒仙桥路14号
 兆维华灯大厦 A1 区3门3层 A330室
 电话: +86 10 8479 8848
 传真: +86 10 8479 8848

义获嘉伟瓦登特(上海)商贸有限公司
 地址: 上海市静安区武定路 881 号 1 号楼 2 楼
 电话: +86 21 6032 1657
 传真: +86 21 6176 0968
 邮件: info.cn@ivoclarvivadent.com
 网址: www.ivoclarvivadent.cn

passion vision innovation
 义获嘉伟瓦登特公司

2014骨再生基金会中国区大会·上海

2014Osteology National Symposium·Shanghai

骨再生基金会

(Osteology Foundation):

骨再生基金会 (Osteology Foundation) 是由Dr. Peter Geistlich和Geistlich Pharma AG在2003年创立的在口腔及颌面外科领域专注于组织再生技术、产品

和治疗理念的国际化的学术组织。是目前世界范围内该领域唯一的专业学术组织。自基金会创立以来已经成功举办了四届国际性的口腔及颌面组织再生的学术研讨会，同时在世界各地每年都会有不同规模的地区性学术会议来推广最新

的口腔组织再生技术。逐渐成为世界范围内口腔颌面组织再生领域具有一定影响力的国际性专业学术组织。基金会网址: <http://www.osteology.org/>

2014骨再生基金会中国区大会·上海:

2014骨再生基金会中国区大会将

作为中华口腔医学会学术年会的种植主会场开幕大会,于9月25日在上海召开。本次大会旨在推动中国口腔种植高水平学术研究和交流,同期还将举办口腔种植理论与实践结合的继续教育学习班。

会议主题:

- 经典引导骨再生技术
- 拔牙窝处理
- 软组织再生
- 大面积骨缺损
- 牙周病和种植体周围炎

会议时间、地点:

时间: 2014年9月25日-26日

地点: 上海光大会展中心酒店中庭广场

上海徐汇区漕宝路66号

会议注册标准:

2014年6月10日前

报名注册 RMB 800

2014年6月10日-8月31日

报名注册 RMB 1200

2014年8月31日后及现场

报名注册 RMB 1500

Workshop动手操作班

RMB 3000

※在校生凭学生证在不同注册时间享受注册费半价优惠

※参会可获得国家继续教育1类学分。

主办机构:

骨再生基金会

联合主办:

中华口腔医学会

承办单位:

盖思特利商贸(北京)有限公司 DT

NATIONAL SYMPOSIUM
OSTEOLOGY
SHANGHAI
SEPTEMBER 25-26, 2014

Under the patronage of the
Osteology Foundation



骨再生基金会中国区大会
2014·上海
9月25日-26日



www.osteology.org

组织再生在口腔种植中的应用

更多会议详情请联系:

盖思特利商贸(北京)有限公司

联系电话: 010-82292366

电子邮件: register@geistlich.com.cn

官方网址: www.geistlich.com.cn

新型抗菌药剂获得专利

美国西雅图: 华盛顿大学牙科学院的研究者接收了一位用钛基材料控制细菌感染患者的患者。他们相信这种材料能够在牙齿治疗之后用于患者嘴里以降低感染风险, 或者为了预防添加在漱口水和牙膏中也可以限制细菌生长。

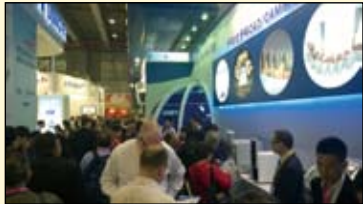
过去几年里, 科学家一直在研究钛酸盐和过氧钛酸盐, 这类无机化合物与金属离子结合后能抑制细菌生长。他们发现这些物质能有效抗致牙髓炎、牙周病和龋齿的细菌, 这就表示这些物质可以混合到凝胶或溶液中, 以便牙医在根管治疗或补牙之后使用。

这个学校的研究副教授Whasun Oh Chung博士解释说已知金属具有抵抗细菌的特性, 但是必须在足够高的浓度的情况下才能发挥作用, 因此他们同样会带来中毒等负面效应的风险。但是, 用这种新药剂不仅能够实现治疗效果还能降低中毒的风险。

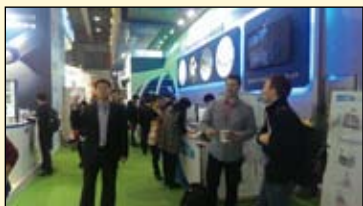
最近, 研究者正在组织人体试验, 他们能够在春季完成试验。如果证实有效, 那么新药剂可能被用于人体器官的针对性治疗、牙科和医学材料和器械中, Chung博士如是说。DT

Delcam“盛装出席”华南国际口腔展

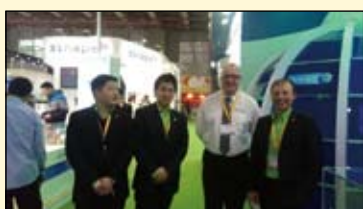
作为马年的首场口腔行业专业展览会，第十九届华南国际口腔展于2014年3月6---9日在广州中国进出口商品交易会琶洲展馆举办。此次展会规模空前，6个展馆迎来了全球近900家专业牙科企业参展，吸引无数牙科医生、牙科经销商、义齿技工等专业观众前来赴会，了解口腔行业发展的最新动态。



此次展览会上，华南口腔展组委会安排我们Delcam展位与日本Roland（中国）公司展位相邻。日本Roland公司以生产牙科专用CNC加工设备著称，该设备外形精致美观，与Delcam软硬件系统配合体现整套系统的高性价比。Delcam公司产品在Roland展位展出，同样Roland公司产品在Delcam展位显现，双方公司紧密合作、产品相得益彰，成就了双赢。同时，Delcam国内的重要合作伙伴，杭州先临牙科专用扫描仪在我们展位展示，Delcam展示了两个整套牙科专用CAD/CAM开放系统：进口系统和国产系统，以满足国内外不同市场和客户的需求。Delcam展位独特的“地球”符号揭示了公司一贯全球视野和领先牙科CAD/CAM公司的国际品质。



与以往一样，通过配套硬件产品，Delcam展示了其牙科CAD/CAM完整、开放的解决方案：最新2014版本DentCAD/DentMILL及订单管理Order-Manager等软件系统，并协同紧密合作伙伴展示了从材料、加工刀具到多轴CNC设备直接加工，为牙科行业展示了全球唯一从设计（CAD）、加工（CAM）到流程管理的软件公司新产品和新形象，吸引了国内外合作伙伴和专业观众洽谈和咨询。展会期间，业内知名合作伙伴爱尔创都与Delcam慎重商谈并达成合作的意向，他们表达了对Delcam公司产品、技术服务的肯定，更看重Delcam一直以客户需求为导向，执着创新，确立和提升了Delcam在牙科专业领域中的精品形象。



不同于其他牙科CAD或CAM系统供应商，Delcam完整解决方案是一个完全的、既包含CAD也包含CAM的开放系统。它使用牙科行业标准数据格式，确保易于其他软硬件系统，如各

种扫描仪和CNC加工机床共享数据和联接应用。Delcam解决方案适用于氧化锆、纯钛、钴铬及其他金属、非金属材料，保证了产品高品质，同时修复体之间直接连接自动排版功能大大提高了材料的利用率、为用户增加了利润。此外，系统应用多线程和同步工程技术，加快了刀路计算速度，大幅度提升了系统应用效率，确保与各种设备供应商之间协同工作，满足了客户的广泛需求。

Delcam订单管理系统OrderManager的推

出更使加工中心（Milling Center）与其技工所客户拥有直接的桌面到桌面数据和图片链接，消除了不必要的文件管理从而加快生产流程，并能全球同步管理和监控整个修复体数字化制作的每一个节点，保证了制造流程高效率和产品

的精准品质。在此次华南口腔展期间，Delcam公司接受了世界牙科论坛杂志的采访，就Delcam公司渊源及其产品在牙科行业的发展和应用、以及如何展

示Delcam整体产品优势于国内牙科行业、如何开展技术培训以提升国内牙科技师、直至帮助国内牙科教育行业加强数字化应用和教育水准等等，提出了明确的设想和见解。

通过几年的牙科CAD/CAM推广、应用和发展，国内牙科数字化应用已跨上了一个新的平台。简单冠、桥等一般修复体设计和加工已成寻常，个性化种植体设计、加工应用已露端倪，并将成为下一个市场热

点和重点。作为一家拥有完整解决方案的CAD/CAM公司，Delcam正进一步体现其一贯的完整、精准、开放优势，通过允许用户设计新种植体入库、然后铣削预加工接口的个性化基台、或者直接整个加工个性化基台等来满足日益发展的牙科市场需求。Delcam相信并坚持开发和提供世界先进技术继续为国内牙科CAD/CAM市场服务。

(Delcam China 撰稿) DT

www.dentium.com.cn

SimpleLine II

- ✓ 更美观
- ✓ 植入更方便
- ✓ 更容易构建较大咬合面

临床病例

术前

植入SimpleLine II

骨移植

最终修复体

一年后随访

S.L.A. 表面处理
骨组织在种植体表面上快速生长

SuperLine 短种植体

减少上颌窦穿孔的风险
保证下颌神经管的安全
适用于严重骨吸收或大块骨缺损病例
优越的即刻负重能力

术前

术后

术后17个月

Dentium 登腾
For Dentists By Dentists

北京：朝阳区望京西路50号金石天地大厦A座1006室 (100102) Tel+010-8476-3053, 3006, 3613 Fax+010-8476-3960

上海：普陀区陕西北路1438号财富时代大厦2522室 (200060) Tel+021-5878-6737, 6738 Fax+021-6215-5955

深圳：南山区深南大道9030号瑞思中心2909-2911室 (518053) Tel+0755-2398-3420 Fax+0755-2398-3419

幻时咬合记录硅橡胶的应用

咬合记录是制作精确高质量固定修复体的根本和关键。有经验的临床牙医都明白精确的咬合关系不仅能减少临床调磨节省椅旁操作时间,也减少了因过度调磨导致的修复体穿孔或不得不调改对磨的可能性,减少患者的痛苦。

最常用的咬合记录材料是蜡和快

速凝固的弹性记录材料。蜡容易变形,精度低,不适合高精度的美容修复。硅橡胶作为一种能快速凝固的弹性材料,具有强度高、弹性和流动性好、可塑性佳、尺寸稳定、精确度高、化学性能稳定等优点,并广泛应用于口腔医学领域。

贺利氏古莎Variotime Bite咬合记

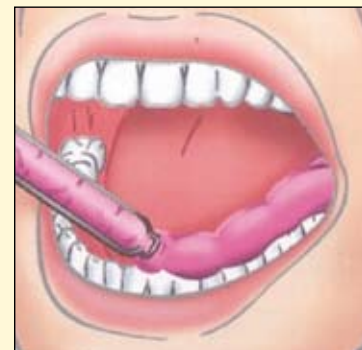
录硅橡胶是一款可供扫描的加成型咬合记录材料。稠度适宜,在口内进行注射时,阻力较小,医生临床操作更轻松。同时适宜的稠度使得咬合阻力相对减小,患者在咬合时不须施加较大的力,咬合感觉更轻松。Variotime Bite咬合记录硅橡胶触变性极佳,避免材料从殆面上滴落到牙齿间及无牙间

隙形成导凹,使材料容易从口内取出。Variotime Bite咬合记录硅橡胶具有非常高的终硬度,确保在殆架上调整模型位置时避免移位而最终获得较理想的修复效果。30秒的口内凝固时间确保患者舒适度,使印模更精确。添加的特有成分,在CAD/CAM应用中可供无喷粉扫描,减少操作步骤降低喷粉成

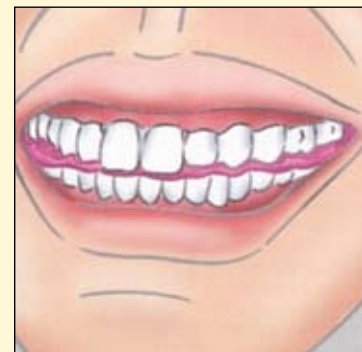
本并且更精确。

咬合记录硅橡胶的应用

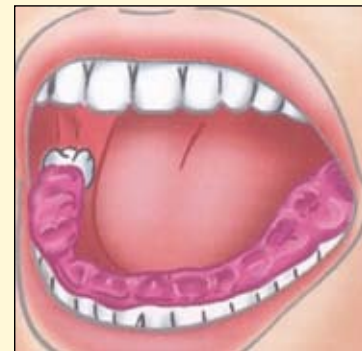
1、用于记录咬合关系



将材料注射到口内



病人咬住硅橡胶材料



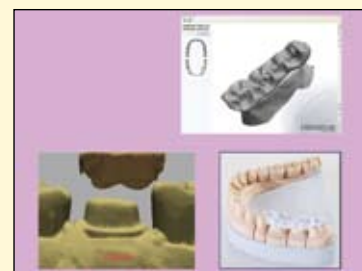
30秒后材料凝固

2、区段模型的制作



在印模内注入咬合记录硅橡胶,等待咬合记录硅橡胶凝固,将咬合记录硅橡胶从印模内取出。

3、CAD/CAM技术中无喷粉数字化记录



将咬合记录材料注射到预备体上,让病人将材料咬住(没有任何功能性运动),材料凝固之后取出,修剪。通过光学扫描获得对殆牙的光学印象。DT

Heraeus Kulzer
Mitsui Chemicals Group

Variotime®

幻时 Variotime®

智取 制趣 每一刻
Freedom to Impress



贺利氏古莎齿科有限公司
Heraeus Kulzer Dental Ltd.

地址: 中国 上海古美路1585号
邮编: 200233
电话: 086-021-33575118
传真: 086-021-33575119
http://heraeus-dental.com.cn
网上商城: http://heraeus-dental/yiyao.cc



贺利氏古莎-Heraeus



贺利氏古莎HR



贺利氏古莎

老年患者的种植维护

Joseph J. Massad, 美国

欢迎回来! 本月我们讨论一个来自读者的问题。我相信我们都可以通过和别人分享自己的经验获得提高。

“我推荐我的每一个种植患者使用电动牙刷。种植牙和天然牙不一样, 有各种杆卡的不同角度、各种基台, 更麻烦的是, 非电动牙刷清洁固定混合式修复体效率非常低, 对于老年患者更是如此。需要说明的是, 为了鼓励他们使用, 我会免费送一把电动牙刷给每一个种植患者。”

这位读者还提到了她的患者基本上都是70多、80多岁的老年患者, 很多人都有种植修复。而每次复诊维护时都发现他们自己的日常清洁不足(不幸的是, 这些患者的复诊也不规律), 而护士总会抱怨要清除桥底树脂和金属结构周围的菌斑和软垢是非常困难的。她还担心是否会对种植基台和修复体造成损伤。

“Dr. Massad, 您建议我怎么做呢?”

首先, 您的想法让我感到欢欣鼓舞, 因为我可以感受到您对老年患者的爱心和关怀。我为您对老年患者的帮助鼓掌。

我的建议有几个方面。很多时候, 我们做不了太多的东西。但是卫生宣教的内容需要在种植体植入之前就开始进行宣传, 每个患者都需要明确如果日常维护不良, 不定期复诊的话会导致种植体失败从而浪费他们在种植修复上的投入。

哪怕您是世界上最伟大的牙医, 也不可能让所有的患者都严格按照您的医嘱去执行。但是, 在绝大部分情况下, 我们可以通过一些做法提高患者的依从性。

下面我给大家一些可以鼓励患者提高自洁能力的方法。

1. 在植入种植体前, 让患者签订一份表格(您可以根据自己的风格拟定), 表格中需说明一些不良习惯如吸烟、自我清洁不良、以及不定期复诊等可能对种植体的寿命造成不良影响。

2. 告知种植修复体和天然牙是由区别的, 需要学习一些不同的清洁方式。

3. 在椅旁向患者展示推荐的清洁流程。考虑到可能出现的交叉感染问题, 我会给患者一个新牙刷并教导他们如何清洁。

4. 最重要的是, 让患者看完演示后自己进行一遍操作以确认他/她已经学会了。实事求是的告知患者他们需要为自己的口腔健康负责。

图1-图3为我的团队和我教导患者刷牙的例子。

我真心想这些小技巧能帮助医生更好点的为患者服务。如想获取免费的种植卫生宣教DVD, 请给我email告知您在美国的邮寄地址, 我可以给您寄一份。

下个月再见。希望您和我一样都能享受到牙科工作中的乐趣。DT



图1. 使用圆头软毛牙刷清洁种植体周围组织。

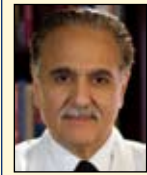


图2. 使用三角形刷头进入杆卡或混合式修复体下方的狭窄空间。



图3. 使用鬃毛和聚丙烯材料混合刷头清洁修复体外表面。

作者信息



Joseph Massad, 美国著名种植专家, 是美国牙科学院(ACD), 美国口腔修复学院(ACP), 国际牙科医师学院(ICD)和国际牙科面部美学研究院(IADFE)的资深研究员。他有35年的牙医执业经验, 是塔夫茨大学(TUFTS)口腔医学院副教授, 田纳西大学健康科学中心牙科学院口腔修复系副教授和得克萨斯大学圣安东尼奥健康科学中心综合牙科系客座教授。
电话: 1-918-749-5600
电子邮件: lectures@joemassad.com
网站: www.joemassad.com

以人为本

implant med

W&H口腔种植和口腔手术装置联合20:1自发电LED+弯手机, 为所有口腔种植系统提供最佳解决方案。

- 适用所有种植系统
- 马达转速300 - 40,000 rpm
- 扭矩: 5 - 70 Ncm
- 中国区W&H完整售后服务

高级技术服务

多功能脚踏控制不但可灭菌处理, 而且完全解放医师的双手。

实用脚踏控制

防止旋紧种植体时过度压迫骨质

自动变速功能

超强劲马达: 5.5 Ncm 扭矩, 无刷、可灭菌处理、精准扭矩限值

坚固耐用, 安全可靠

WI-75 E/KM

- 不带光纤
- 20:1减速
- 完全可灭菌处理和热消毒处理
- 高端品质材料, 经久耐用

WS-75 E/KM

- 不带光纤
- 20:1减速
- 完全可拆卸, 易于清洁
- 六角夹头, 夹持力超强

WI-75 LED G

- 自主产生LED+光
- 20:1减速
- W&H自主创新技术
- 六角夹头系统

WS-75 LED G

- 自主产生LED+光
- 20:1减速
- W&H自主创新技术
- 完全可拆卸, 易于清洁
- 六角夹头系统

请致电W&H中国 021 3209 1768 或访问我们的网站 wh.com/cn