



DENTAL TRIBUNE

The World's Dental Newspaper | Greek Edition 

ISSN 2585-2450

ΕΛΛΑΔΑ, ΝΟΕΜΒΡΙΟΣ- ΔΕΚΕΜΒΡΙΟΣ 2020, ΤΟΜΟΣ 16-ΤΕΥΧΟΣ 82

OMNIPRESS MEMBERS CLUB

ΓΙΝΕ ΜΕΛΟΣ

BASIC

PREMIUM

ULTIMATE



Info: www.omnipress.gr | info@omnipress.gr | +30 210 2222637

Συνέντευξη

«Η επιμόρφωση εξακολουθεί να είναι μία προτεραιότητα για την εταιρεία»

Από τον Brendan Day, Dental Tribune International

Στο ετήσιο συνέδριο της Ευρωπαϊκής Ακαδημίας Οστεοενσωμάτωσης (ΕΑΟ) 2019 που πραγματοποιήθηκε στη Λισαβόνα της Πορτογαλίας, το Dental Tribune International είχε την ευκαιρία να μιλήσει με τον Jo Massoels, Αντιπρόεδρο Παγκόσμιου Μάρκετινγκ και Λύσεων της Dentsply Sirona ❖ σελίδα 2

Εργονομία

Umbrella Σύστημα απόθησης γλώσσας, χειλέων και παρειών

Πηγή: Omnipress

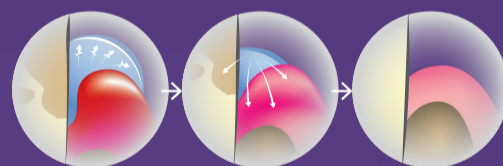
Το σύστημα απόθησης γλώσσας, χειλέων και παρειών Umbrella είναι ένα καινοτόμο σύστημα που παρέχει καθαρή πρόσβαση σε όλες τις περιοχές του στόματος δίνοντας προτεραιότητα στην άνεση του ασθενή. Αντί να τραβάει ή να τεντώνει τα χείλη, βοηθάει τον ασθενή απαλά και φρονικά να κρατάει το στόμα του ανοικτό χάρη στον ανθεκτικό αλλά εύκαμπτο σαν ελατήριο σχεδιασμό του. Το παρειοκάτοχο Umbrella προλαμβάνει ❖ σελίδα 4

ΤΟΠΙΚΟ ΑΝΤΙΒΙΟΤΙΚΟ ΕΥΡΕΩΣ ΦΑΣΜΑΤΟΣ

Μακράς δράσης 8-10 ημερών, κατά αερόβιων και αναερόβιων βακτηρίων & Gram-, Gram+

GELCIDE

Για περιοδοντίτιδα

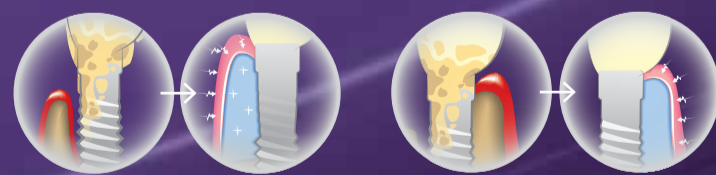


Πατενταρισμένο διάλυμα Πιπερακιλλίνης και Ταζοβακτάμης που διανέμει την ισχυρή ενεργή σύνθεση ακριβώς στο βάθος του περιοδοντικού θύλακου. Μετατρέπεται σε gel εσωτερικά, ενώ στην επιφάνεια δημιουργεί ένα ισχυρό εξωτερικό υμένιο που πρακτικά αποφράσσει το πεδίο, προστατεύοντας τον θύλακο από την έκθεση σε επιπλέον στοματικά βακτήρια.

• Βραδεία απελευθέρωση, αντιμικροβιακά ενεργό για 8-10 ημέρες • Βιοδιασπάται πλήρως σε 10-12 ημέρες

IMPLAPROTECT MAX

Για περιεμφτευματίτιδα



Σε συνδυασμό με υαλουρονικό οξύ για να διεγείρει την εκ νέου οστική ανάπτυξη και να βελτιώνει την οστεογενετική και οστεοεπαγωγική δραστηριότητα. Ενδείκνυται για τη θεραπεία περιεμφτευματικής βλεννογονίτιδας. Αυξάνει τον κυτταρικό πολλαπλασιασμό του οστού και των μαλακών ιστών και βελτιώνει την οστεογενετική και οστεοεπαγωγική δραστηριότητα των μοσχευμάτων.

ΑΘΗΝΑ
Λ. Μεσογείων 467,
Τ.Κ. 153.43 Αγ. Παρασκευή
Τηλ.: 210 80 30 341
info@aristondental.com

Web: aristondental.com

ΘΕΣΣΑΛΟΝΙΚΗ
Ναυάρχου Κουντουριώτου 13,
Τ.Κ. 546.25
Τηλ.: 2310 268 020
thessaloniki@aristondental.com

fb: [ariston dental](https://www.facebook.com/ariston.dental)

ΛΕΜΕΣΟΣ
Θεσσαλονίκης 9, Γραφείο 102
Τ.Κ. 3025 Λεμεσός
Τηλ.: 25 322 895
info@aristondental.com



ariston dental
better answers

International Headquarters

Publisher and Chief Executive Officer Torsten R. Oemus

Chief Content Officer Claudia Duschek

Dental Tribune International GmbH
Holbeinstr. 29, 04229 Leipzig, Germany
Tel.: +49 341 4847 4302 | Fax: +49 341 4847 4173
General requests: info@dental-tribune.com
Sales requests: mediasales@dental-tribune.com
www.dental-tribune.com

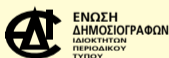
Material from Dental Tribune International GmbH that has been reprinted or translated and reprinted in this issue is copyrighted by Dental Tribune International GmbH. Such material must be published with the permission of Dental Tribune International GmbH. *Dental Tribune* is a trademark of Dental Tribune International GmbH.

All rights reserved. © 2020 Dental Tribune International GmbH. Reproduction in any manner in any language, in whole or in part, without the prior written permission of Dental Tribune International GmbH is expressly prohibited.

Dental Tribune International GmbH makes every effort to report clinical information and manufacturers' product news accurately but cannot assume responsibility for the validity of product claims or for typographical errors. The publisher also does not assume responsibility for product names, claims or statements made by advertisers. Opinions expressed by authors are their own and may not reflect those of Dental Tribune International GmbH.

Ελληνική Έκδοση

Κωδικός 01-7656



FAEP FIPP

Ιδιοκτήτης

NEW OMNIPRESS IKE
Λ. Μεσογείων 330,
Αγία Παρασκευή - Τ.Κ. 15341
Τηλέφωνο +30 210 2222637,
+30 6972036900
info@omnipress.gr -
www.dental-tribune.gr

Εκδότης-Διευθυντής

Διεύθυνση-Σύνταξη

Art Director

Υπεύθυνη-Επιμέλεια τεύχους

Νομικός Σύμβουλος

Εκτύπωση

Έμβασμα συνδρομών

Ρούσσης Γ. Ιωάννης
Δημήτρης Αρ. Αλεξόπουλος
Εύη Μίνη
Αναγνωστάκη Κωνσταντίνα
Παναγιώτα Καρκαβέλια
PRINTFAIR- DIGITAL &
OFFSET SOLUTIONS
•ΠΕΙΡΑΙΑΩΣ 5010 091284 425
GR23 0172 0100 0050 1009
1284 425

Επισκευθείτε μας: gr.dental-tribune.com.

← DT σελίδα 1

Implants, σχετικά με κάποια από τα προϊόντα της εταιρείας που κυκλοφόρησαν πρόσφατα και το επίκεντρο του ενδιαφέροντός της για το μέλλον.

Κ. Massoels, το θέμα του φετινού συνεδρίου της ΕΑΟ είναι «Η γέφυρα προς το μέλλον». Πώς ανταποκρίνεται η Dentsply Sirona σε αυτό το θέμα, τόσο εδώ όσο και κοιτάζοντας πέρα από τη Λισαβόνα;

Εδώ στη Λισαβόνα, έχουμε επικεντρωθεί κυρίως στις λύσεις μας στα εμφυτεύματα, δεδομένου ότι αυτή είναι η κύρια ειδικότητα της ΕΑΟ.

Το πώς ανταποκρίνεται σε αυτό το θέμα η Dentsply Sirona, τόσο σε αυτό το συνέδριο όσο και γενικά, είναι μέσω της επιστημονικής μας προσέγγισης στην έρευνα και την ανάπτυξη.

Αντές οι γνώσεις εξακολουθούν να είναι τα θεμέλιά μας, αλλά ταυτόχρονα το ψηφιακό μας χαρτοφυλάκιο συνεχίζει να επεκτείνεται, και έτσι αυτό που κάνει η Dentsply Sirona είναι να αναπτύσσει μία γέφυρα μεταξύ αυτής της επιστημονικής γνώσης και ενός ψηφιακού μέλλοντος. Φυσικά, αυτό δε σημαίνει ότι δεν επικεντρωνόμαστε στην εμφυτευματολογία ως ένα μονοπάτι προς τα εμπρός- εδώ στην ΕΑΟ, παρουσιάσαμε περιστατικά του νέου μας συστήματος εμφυτευμάτων Astra Tech Implant System EV, για παράδειγμα. Η εμφυτευματολογία, ως σύνολο, προχωράει προς τα εμπρός έχοντας τη δυνατότητα να παρέχει στους ασθενείς άμεση φόρτιση και αυτό είναι οπωσδήποτε ένα πεδίο στο οποίο επικεντρώνεται η Dentsply Sirona.

Ένα άλλο σημείο στο οποίο επικεντρωνόμαστε είναι οι ψηφιακές ροές εργασιών- εξασφαλίζοντας ότι αυτές οι ροές εργασιών είναι ανοιχτές και εξατομικευμένες.

Και φυσικά, η επιμόρφωση εξακολουθεί να είναι μία προτεραιότητα για την εταιρεία μας, καθώς



Ο Jo Massoels, Αντιπρόεδρος Παγκόσμιου Μάρκετινγκ και Αύσεων της Dentsply Sirona Implants. (Φωτογραφία: Dentsply Sirona)

δεν είναι πάντα εύκολο να βελτιστοποιείς της κλινικές ροές εργασιών σου χωρίς επαρκή εκπαίδευση.

Θα υπάρξουν ιδιαίτερα εκπαιδευτικά σεμινάρια από την Dentsply Sirona για το Astra Tech Implant System EV καθώς αυτό παρουσιάζεται σε όλη τη Βόρεια Αμερική και την Ευρώπη;

Ναι, οπωσδήποτε. Εκεί είναι που η Dentsply Sirona θα μπορέσει να αξιοποιήσει την αφοσίωσή της στην εκπαίδευση.

Έχουμε χτίσει και χτίζουμε πολλές εγκαταστάσεις εκπαίδευσης ανά τον κόσμο για να εκπαιδύουμε τους οδοντιατρικούς επαγγελματίες γενικώς, όπου μπορούν και θα μπορούν να συμμετέχουν σε εκπαιδευτικά μαθήματα για το Astra Tech Implant System EV, το Azento και άλλες λύσεις της Dentsply Sirona.

Η Dentsply Sirona εκμεταλλεύτηκε την ευκαιρία στη Διεθνή Οδοντιατρική Επίδειξη του 2019 για να παρουσιάσει το ενδοστοματικό σκάνερ Primescan, μεταξύ άλλων προϊόντων. Ποια ήταν τα σχόλια μέχρι στιγμής;

Είναι εξαιρετικά θετικά, για να είμαι ειλικρινής. Γνωρίζαμε ότι είναι ένα σπουδαίο προϊόν, αλλά δεν περίμενα να έχει τόσο τεράστια επιτυχία- υπάρχουν αρκετά ενδοστοματικά σκάνερ στην αγορά ήδη, αλλά με την κυκλοφορία του Primescan δώσαμε τη δυνατότητα στους χρήστες να λαμβάνουν ένα ψηφιακό αποτύπω-

μα εύκολα και με μεγάλη ακρίβεια με ιδιαίτερη ταχύτητα. Αυτή είναι η άποψη που πήραμε από τους κλινικούς- ότι η ταχύτητα και η ακρίβεια είναι ιδιαίτερα χρήσιμες, ιδιαίτερα σε κάτι όπως η εμφυτευματολογία όπου θέλεις να μπορείς να απεικονίζεις με ακρίβεια τη θέση των εμφυτευμάτων.

Μπορεί το Primescan να συνδεθεί και να χρησιμοποιηθεί μαζί με άλλο λογισμικό;

Το Primescan συνδέεται απρόσκοπτα με το υπόλοιπο σύστημα CEREC, το οποίο είναι ιδανικό όταν ένας κλινικός θέλει να κάνει εργασίες μέσα στο ιατρείο.

Η μεγάλη διαφορά, όμως, είναι ότι έχουμε πραγματικά ανοίξει την συνδεσιμότητα του Primescan έτσι ώστε να μπορεί να χρησιμοποιείται όχι μόνο για εργασίες στο ιατρείο αλλά επίσης και όταν συνεργάζεσαι με ένα οδοντοτεχνικό εργαστήριο ή με άλλους συνεργάτες. Νομίζω είναι ασφαλές να πούμε ότι οι πελάτες μας έχουν εκφράσει ότι εκτιμούν αυτή τη δυνατότητα.

Για να επιστρέψουμε στο Astra Tech Implant System EV: υπάρχουν ιδιαίτερα πεδία της εμφυτευματολογίας τα οποία στοχεύει να εξυπηρετήσει η Dentsply Sirona με αυτήν την αναβάθμιση;

Βέβαια. Η κύρια τάση την οποία είναι σχεδιασμένο να εξυπηρετήσει αυτό το εμφύτευμα είναι η άμεση προσθετική προσωρινοποίηση. Γενικά υπάρχει αυξανόμενη ζήτηση για

άμεση προσωρινοποίηση και αυτό είναι κάτι που πολλοί κλινικοί θέλουν να μπορούν να προσφέρουν στους ασθενείς τους. Όμως, ένας κρίσιμος παράγοντας για τους κλινικούς είναι η επίτευξη αρχικής σταθερότητας στο εμφύτευμα- αυτή είναι προϋπόθεση για μία επιτυχημένη άμεση προσωρινοποίηση.

Καθώς οι ασθενείς ζητούν ταχύτερη οδοντιατρική θεραπεία, αυξάνεται ο αριθμός των κλινικών που πραγματοποιούν άμεση προσωρινοποίηση.

Αυτό προσπαθεί να εξυπηρετήσει το Astra Tech Implant System EV, με τις βαθύτερες ακρορριζικές του σπείρες που είναι σχεδιασμένες να παρέχουν ιδανική αρχική σταθερότητα. Αυτό που κάναμε ήταν να βελτιώσουμε ένα ήδη πολύ ευέλικτο σύστημα εμφυτευμάτων, επιτρέποντάς του να χρησιμοποιείται για ένα ακόμα μεγαλύτερο σύνολο ενδείξεων, χωρίς συμβιβασμούς στις οδηγίες αρχές του Astra Tech Implant System EV και παρέχοντας εξαιρετική διατήρηση της πυκνότητας του οστού. Έχω την πεποίθηση ότι αυτό θα το εκτιμήσουν οι πελάτες μας.

Θα έχουν τη δυνατότητα να αντιμετωπίζουν περισσότερα περιστατικά από ποτέ πριν χρησιμοποιώντας το ίδιο σύστημα εμφυτευμάτων με το ίδιο πρωτόκολλο διάνοιξης φρεατίου.

Χτίσαμε πάνω σε αυτό που ήδη είχαμε- όχι μόνο στα προϊόντα αλλά και στην επιστήμη που χρησιμοποίησε ως το θεμέλιό μας. DT



ariston dental
better answers



► **Cerasorb M**

Απορροφήσιμο, καθαρής μορφής, φωσφορικό τριασβέστιο

Εμφυτευματολογία, ανύψωση εδάφους ιγμορείου, αποκατάσταση αλλοιώσεων, διατήρηση μετεξακτικού φατνίου και ακρολοφίας, περιεμφυτευματικές αλλοιώσεις, οριζόντια και κάθετη αύξηση οστού



► **Osgide**

Ελαστική απορροφήσιμη μεμβράνη κολλαγόνου (χοίρειο περικάρδιο)

Κατευθυνόμενη ιστική ανάπτυξη (GBR), περιοδοντικές βλάβες, διατήρηση φατνίου, προστασία της μεμβράνης του Schneider κατά τη διάρκεια επεμβάσεων ανύψωσης ιγμορείου.



► **Cerasorb Foam**

Απορροφήσιμο οστικό μόσχευμα από καθαρής μορφής β-φωσφορικό τριασβέστιο σε μήτρα κολλαγόνου

Πλήρωση, γεφύρωση και/ή επιδιόρθωση μη μολυσμένων οστικών ελλειμμάτων, όπως οστικά ελλείμματα της φατνιακής ακρολοφίας



Curasan
Γερμανίας

Υλικά ανάπτυξης μαλακών και σκληρών ιστών



► **Epi Guide**

Απορροφήσιμη μεμβράνη πολυλακτικού οξέος (PLA)

Περιοδοντικές βλάβες, μακροπρόθεσμες διαδικασίες τοποθέτησης μοσχευμάτων, μεσοριζικές βλάβες



► **Cerasorb Paste**

Απορροφήσιμη πάστα β-φωσφορικού τριασβεστίου + μήτρα υαλουρονικού οξέος, έτοιμο προς χρήση

Για άμεση εμφύτευση στην περίπτωση έμφραξης και αποκατάστασης μικρών και ενδοστικών βλαβών πολλαπλών τοιχωμάτων.



ΑΘΗΝΑ
Λ. Μεσογείων 467, Τ.Κ. 153.43 Αγ. Παρασκευή
Τηλ.: 210 80 30 341 • info@aristondental.com

ΘΕΣΣΑΛΟΝΙΚΗ
Ναυάρχου Κουντουριώτου 13, Τ.Κ. 546.25
Τηλ.: 2310 268 020 • thessaloniki@aristondental.com

ΛΕΜΕΣΟΣ
Θεσσαλονίκης 9, Γραφείο 102, Τ.Κ. 3025 Λεμεσός
Τηλ.: 25 322 895 • info@aristondental.com

W: aristondental.com

fb: [ariston dental](https://www.facebook.com/ariston.dental)

← DT σελίδα 1

την πυροδότηση του αντανακλαστικού του εμέτου στους περισσότερους ασθενείς και βοηθάει να διοχετεύεται το σάλιο για αποτελεσματική απομάκρυνση. Το καινοτόμο προστατευτικό γλώσσας επιτρέπει επίσης στη γλώσσα να παραμένει με άνεση μακριά από την περιοχή εργασίας. Είναι εύκολο στην τοποθέτηση και διαθέτει ανατομικά τοποθετημένους προφυλακτήρες για να ακου-

μπάτε το χέρι σας χωρίς να προκαλείτε ενόχληση στον ασθενή. Αντά τα οφέλη συνδυάζονται για να κάνουν τη διαδικασία ευκολότερη και να παρέχουν μία καλύτερη συνολική εμπειρία τόσο στον κλινικό όσο και στον ασθενή.

Άνεση για τον Ασθενή

Η δράση ελατηρίου του παρεϊοκάτοχου Umbrella επιτρέπει στον ασθενή να κρατάει ανοιχτό το στόμα του άνετα και χωρίς προσπάθεια



καθόλη τη διάρκεια μίας διαδικασίας. Μετά από την εύκολη τοποθέτηση, θα βοηθήσει τον ασθενή να

κρατήσει ανοιχτό το στόμα του, επιτρέποντάς του να χαλαρώσει τη γνάθο του ώστε να μειωθεί η μυϊκή

κόπωση χωρίς το άβολο τράβηγμα ή τέντωμα των χειλέων του. Τέλειο για όσους έχουν έντονο αντανακλαστικό εμέτου ή για αγχώδεις ασθενείς, το σύστημα Umbrella κρατάει τη γλώσσα πάνω και τη βγάζει από τη μέση. Επίσης βελτιώνει την πρόσβαση για την αναρρόφηση και μειώνει τον κίνδυνο επιμόλυνσης κατά τη διάρκεια των διαδικασιών συγκόλλησης.

Καινοτόμος Σχεδιασμός

Η φυσική δράση τύπου ελατηρίου βοηθάει τον ασθενή να κρατάει ανοιχτό το στόμα του άνετα και χωρίς προσπάθεια για μία ολόκληρη διαδικασία, επιτρέποντάς του παράλληλα να κλείνει πλήρως το στόμα για τον έλεγχο της σύγκλεισης. Παρεϊοκάτοχα πάνω και κάτω κρατούν τα χέρια μακριά από τα πρόσθια δόντια για καθαρή πρόσβαση. Ανατομικά τοποθετημένοι προφυλακτήρες σας επιτρέπουν επίσης να ακουμπάτε το χέρι σας στο στόμα του ασθενή κατά τη διάρκεια μίας διαδικασίας χωρίς να προκαλείτε ενόχληση. Ένα καινοτόμο προστατευτικό γλώσσας παρέχει απόθεση ακουμπώντας με άνεση κάτω από τη γλώσσα, κρατώντας τη γλώσσα πίσω και μακριά από την περιοχή εργασίας.

Βέλτιστη Πρόσβαση

Μετά από την εύκολη τοποθέτηση, η ισχυρή δράση τύπου ελατηρίου του συστήματος βοηθάει τον ασθενή να κρατάει το στόμα του πλήρως ανοιχτό, παρέχοντας ιδανική πρόσβαση για ένα ευρύ φάσμα διαδικασιών. Αν και είναι σχεδιασμένο για να βοηθά τον ασθενή να κρατά το στόμα του ανοιχτό, είναι επίσης αρκετά εύκαμπτο ώστε να κλείνει το στόμα του εύκολα και πλήρως, επιτρέποντάς σας να ελέγχετε αποτελεσματικά τη σύγκλειση.

Ιδανικό για μία ποικιλία διαδικασιών

Το παρεϊοκάτοχο Umbrella είναι ιδανικό για μία ποικιλία διαδικασιών που απαιτούν καθαρή πρόσβαση χωρίς να μειώνεται η άνεση του ασθενή, συμπεριλαμβανομένων των παρακάτω:

Οδοντική λεύκανση στο ιατρείο

- Καθαρισμοί
- Εμφράξεις οπών και σχισμών (sealants)
- Πρόσθιες και οπίσθιες αποκαταστάσεις
- Ένθετα/ επένθετα
- Στεφάνες
- Όψεις
- Εμφυτεύματα
- Χειρουργικές διαδικασίες
- Άμεση και έμμεση συγκόλληση ορθοδοντικών αγκυλίων (brackets)
- Γλωσσικά συγκολλημένα συγκρατητικά μηχανήματα
- Λήψη αποτυπωμάτων
- Σάρωση
- Ενδοστοματική φωτογραφία DT

AD

NEW **anthos** A3

Η ίδια, μοναδική ποιότητα κατασκευής σε **Νέα** βελτιωμένη έκδοση



ΕΞΟΠΛΙΣΜΟΣ

- ✓ Αερόφρενο στην ταμπλέτα Ιατρού
- ✓ Γραμμή αερότορ με φως
- ✓ Γραμμή ηλεκτρικού brussless micro-motor με LED φωτισμό
- ✓ Αεροδροσύριγγα 3 λειτουργιών Anthos
- ✓ Έδρα με 6 μνήμες
- ✓ Νέο χειριστήριο Ιατρού & βοηθού με τεχνολογία Touch
- ✓ Τεχνολογία διάγνωσης βλαβών & απομακρυσμένης τεχνικής υποστήριξης

1. Προβολέας
Venus Plus LED
50000 Lux



2. Πλήρες ΚΙΤ
Υπερήχου Anthos
με 4 ξέστρα



3. Σύστημα εσωτερικής
απολύμανσης των
κοπτικών



ΝΙΚ. ΣΑΡΜΑΣ Α.Ε.Β.Ε.

3ης Σεπτεμβρίου 35, ΑΘΗΝΑ Τηλ.: 210 5231400 | 210 5249261 | E-mail:sales@anthoshellas.gr
SINADENT - Θεσσαλονίκη: Βασιλίας Καρακώστας, Σουμερνών 10 | Τηλ.: 2310 212121 | E-mail: info@sinadent.gr

Μια λύση για όλες τις οπίσθιες αποκαταστάσεις;

Κλινικά περιστατικά με το σύστημα *Essentia Universal Shade*

Τον Dr Bojidar Kafelov, Βουλγαρία



Ο Dr Bojidar Kafelov αποφοίτησε από το Οδοντιατρικό Τμήμα της Ιατρικής Σχολής της Σόφιας το 2009. Από τότε έχει ολοκληρώσει πολλά εκπαιδευτικά σεμινάρια στο πεδίο της ενδοδοντίας και των αποκαταστάσεων με σύνθετες ρητίνες. Δημοσίευσε το πρώτο του περιστατικό το 2011 στο περιοδικό *Roots Magazine* (Roots 1/2011), και το 2012 ένα ακόμα άρθρο σχετικά με τις ανασυστάσεις πριν από την ενδοδοντική θεραπεία στο περιοδικό *Oral Health Journal*, τον Καναδά. Εργάζεται ως ενδοδοντιστής στην Οδοντιατρική κλινική *Svedent* (Σόφια, Βουλγαρία) από το 2009, και δίνει ομιλίες και σεμινάρια στην Βουλγαρία και το εξωτερικό. Επιπρόσθετα, είναι ενεργό μέλος της Βουλγάρικης Εταιρείας Αισθητικής Οδοντιατρικής και επικεφαλής συνεργάτης της GC και της *Dentsply Maillefer*.

Με την ανάπτυξη της αισθητικής συγκολλητικής Οδοντιατρικής, οι οδοντίατροι παγκοσμίως ψάχνουν για εύκολο και αποτελεσματικό τρόπο να αναπαραστήσουν τη φύση και να επιτύχουν τη σωστή ανατομία των οπισθίων δοντιών. Πολλές μέθοδοι αναπτύχθηκαν που συνδυάζουν διαφορετικές αποχρώσεις ώστε να επιτευχθεί άριστη ενσωμάτωση της αποκατάστασης με τους φυσικούς οδοντικούς ιστούς. Ωστόσο αυτές οι τεχνικές διαστρωμάτωσης είναι πολύπλοκες και απαιτούν υψηλή καμπύλη εκμάθησης από τον οδοντίατρο. Όταν τελείωσα την οδοντιατρική σχολή και ξεκίνησα να κάνω οπίσθιες αποκαταστάσεις σε καθημερινή βάση, βρήκα ότι μία από τις μεγάλες μου προσπάθειες ήταν να κτίσω όμορφες αποκαταστάσεις της και Πης ομάδας που ενσωματώνονται καλά τόσο ως προς την απόχρωση όσο και ως προς την ανατομία. Ξεκίνησα να δουλεύω με το σύστημα *Gradia Direct* και μετά με το *G-aenial* (GC, Japan) αλλά και τα δύο συστήματα ρητινών προτείνουν τεχνικές δύο αποχρώσεων για την περιοχή των οπισθίων, με μία απόχρωση αδιαφάνειας για την οδοντίνη και μία απόχρωση διαφάνειας για την αδαμαντίνη. Οι αποκαταστάσεις μύλης ενδοδοντικά θεραπευμένων δοντιών αποτελούσαν επίσης μία πρόκληση αναφορικά με την ενσωμάτωση των αποχρώσεων και φυσικά αν ήταν να τοποθετηθεί και άξονας το τελικό αποτέλεσμα δεν ήταν πάντα ιδιαίτερα ικανοποιητικό.

Το σύστημα συνθέτων ρητινών *Essentia* (GC, Japan) παρουσιάστηκε για πρώτη φορά στην έκθεση IDS το 2015. Η εντύπωση ήταν πως πρόκειται για ένα ωραίο σύστημα που ωστόσο ακόμα πρότεινε το συνδυασμό δύο αποχρώσεων στην περιοχή των οπισθίων δοντιών: μία υπερχρωματική αδιαφανή απόχρωση οδοντίνης που καλείται *Dark Dentin* (DD) και μία διαφανή απόχρωση αδαμαντίνης που ονομάζεται *Light Enamel* (LE). Μια επιλογή που πραγματικά με προβλημάτιζε ήταν η απόχρωση γενικής εφαρμογής *Universal*, που συστηνόταν για μονοχρωματικές ανασυστάσεις σε οπίσθια δόντια.

Αμφέβαλα για την αποτελεσματικότητα της απόχρωσης *Universal* και δεν την χρησιμοποιούσα καθόλου για τους πρώτους μήνες αφού ξεκίνησα να χρησιμοποιώ το σύστημα *Essentia*. Ωστόσο όταν την πρωτοχρησιμοποίησα σε μικρές αποκαταστάσεις Πης ομάδας, αμέσως την λάτρεψα σαν υλικό.

Είναι τώρα ένας χρόνος που την χρησιμοποίησα για πρώτη φορά και έγινε το πρωταρχικό εργαλείο μου για κάθε αποκατάσταση οπίσθιου δοντιού ακόμα και για ανασυστάσεις μύλης σε ενδοδοντικά θεραπευμένα δόντια. Και το καλύτερο έρχεται- η GC εισήγαγε στην αγορά δύο ρητίνες νέου ιξώδους για την ίδια απόχρωση *Universal* στη συσκευασία της πάστας – *Essentia HiFlo* και *Essentia LoFlo*,

Περιστατικό 1

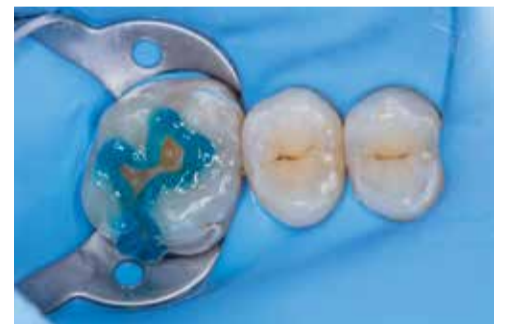
Το δόντι 16 παρουσίασε δευτερογενή τερηδόνα όπως και μη ικανοποιητικές αποκαταστάσεις από διαφορετικές ρητίνες και χωρίς σεβασμό στην ανατομία της μασητικής επιφάνειας (Εικόνα 1). Η κοιλότητα είχε προετοιμαστεί με στρογγυλής διατομής διαμάντι μικροσυντηρητικών παρασκευών (801M.314.012, Kommet, Germany) και τα τοιχώματα λειάνθηκαν με ένα κόκκινης κωδικοποίησης διαμάντι επίπεδης διατομής (8856.314.014, Kommet, Germany) ώστε να επέλθει μία λεία επιφάνεια για την αδροποίηση και τη συγκόλληση και να επιτευχθεί μία καλή ενσωμάτωση της αποκατάστασης στο περιβάλλον της (Εικόνα 2). Μετά από μία διαδικασία ολικής αδροποίησης (30-δευτερόλεπτα αδροποίηση στην αδαμαντίνη και 15-δευτερόλεπτα αδροποίηση της οδοντίνης) (Εικόνα 3), εφαρμόστηκε ένας παράγοντας τέταρτης γενιάς (*OrtiBond FL*, Kerr, Orange, CA, USA) και το στρώμα του συγκολλητικού παράγοντα φωτοπολυμερίστηκε για 40 δευτερόλεπτα. Η διαδικασία διαστρωμάτωσης έγινε χρησιμοποιώντας μόνο την απόχρωση *Essentia Universal* (πάστα) και διαμορφώνοντας την ανατομία των φυμάτων ξεκινώντας με την απόχρωση MB, στη συνέχεια την DB και MP που διαμορφώνει την εγκάρσια ακρολοφία και μετά την DP για το φύμα. Η υπάρχουσα ανατομία χρησιμοποιήθηκε ως οδηγός για την διαμόρφωση της ανατομίας και



Εικόνα 1: Αρχική κατάσταση



Εικόνα 2: Μετά την διαμόρφωση της κοιλότητας



Εικόνα 3: Αδροποίηση και συγκόλληση



Εικόνα 4: Διαστρωμάτωση με την απόχρωση *Essentia Universal* και χρώση



Εικόνα 5: Μετά τη λείανση και στιλβωση

μετά από τα στάδια διαστρωμάτωσης εφαρμόστηκε καφέ χρωστική για τις σχισμές και λευκή χρωστική για τις πλάγιες επιφάνειες των φυμάτων (Εικόνα 4). Μετά την αφαίρεση του ελαστικού απομονωτήρα, η σύγκλιση ελέγχθηκε και η αποκατάσταση λειάνθηκε και στιλβώθηκε με ένα κόκκινο διαμάντι τύπου *Kenda* σε σχήμα φλόγας (REF. 4006, Kenda) και το *Diacomp Plus Twist* (DT-DCP14f, EVE,) (Εικόνα 5).

που ανταποκρίνονται αντίστοιχα σε μία εξαιρετικά λεπτόρρευση και μία θιξοτροπική σύσταση. Εί-

χα την ευκαιρία να δοκιμάσω αυτές τις ρητίνες κατά τη διάρκεια της φάσης τεσταρίσματος, και μου

άρεσε πάρα πολύ το αποτέλεσμα που μπορούσα να επιτύχω προσπαθώντας να συνδυάσω τα τρία

διαφορετικά ιξώδη της απόχρω-

Περιστατικό 2

Ακόμα και σε περιστατικά δύσκολα στη διαχείρισή τους με άμεσες αποκαταστάσεις, η απόχρωση Essentia Universal αποδίδει πολύ όμορφα σε επίπεδο χρωματικής προσομοίωσης. Αυτός ο ασθενής ήρθε για να διορθώσει την αποκατάσταση στο δόντι 24 για το οποίο η ακτινογραφία έδειξε κομμάτι σπασμένου εργαλείου στη ρίζα η οποία είχε και περιεκρο-

ριζική αλλοίωση (Εικόνα 6). Μετά την αφαίρεση του εργαλείου τοποθετήθηκε $Ca(OH)_2$ για μία εβδομάδα και στη συνέχεια μία προσωρινή αποκατάσταση. Οι ριζικοί σωλήνες εμφράχθηκαν με την τεχνική ψεκασμού, ενώ η διάτρηση με MTA (ProRoot, Dentsply Maillefer) (Εικόνα 7). Επιλέχθηκε να τοποθετηθεί μία άμεση αποκατάσταση με everX Posterior στον παρεϊακό σωλήνα σαν οδοντική ενίσχυση και με την Essentia Universal (πάστα) να δημιουργηθεί



Εικόνα 6: Ακτινογραφική απεικόνιση πριν



Εικόνα 7: Μετά την ενδοδοντική θεραπεία πριν



Εικόνα 8: Μετά την αεροαποτριβή



Εικόνα 9: Αποκατάσταση με χρήση των everX Posterior & Essentia Universal



Εικόνα 10: Έλεγχος της σύγκλισης Posterior & Essentia Universal



Εικόνα 11: Μετά τη λείανση και στίλβωση



Εικόνα 12: Επανεξέταση σε 6 μήνες



Εικόνα 13: Μετά από 6 μήνες παρατηρείται επιούλωση της περιοχής

η εξωτερική επιφάνεια. Αρχικά λειάνθηκαν οι επιφάνειες με κόκκινο διαμάντι και η κοιλότητα καθαρίστηκε με αεροαποτριβή με τη συσκευή Aquacare (Εικόνα 8). Τοποθετήθηκε τοίχωμα και διαμορφώθηκε η όμορη επιφάνεια.

Έπειτα ολοκληρώθηκε η ανασύσταση του δοντιού (συμπεριλαμβανομένου του μυλικού τμήματος του παρεϊακού σωλήνα) κατασκευάστηκε με τη ενισχυμένη με ίνες ρητίνη everX Posterior και η μασητική ανατομία διαμορφώθηκε με την απόχρωση

Essentia Universal και ελαφριά χρώση στις σχισμές (Εικόνα 9). Έγινε έλεγχος της σύγκλισης (εικόνα 10) και η αποκατάσταση λειάνθηκε και στίλβώθηκε (Εικόνα 11).

Στην επανεξέταση των 6 μηνών, η αποκατάσταση έδειξε καλή προσομοίωση με τους οδοντικούς ιστούς και τα γειτονικά δόντια (Εικόνα 12) και η ακτινογραφική απεικόνιση της περιοχής έδειξε σημεία επιούλωσης (Εικόνα 13).

Περιστατικό 3

Ο ασθενής προσήλθε στο ιατρείο δηλώνοντας πόνο στο κρύο στην περιοχή της κάτω γνάθου αριστερά. Μετά από προσεχτικό έλεγχο αποκαλύφθηκε τερηδόνα στην μασητική και άπω επιφάνεια του προγόμφιου 35 (μετά την αφαίρεση της ανυποστήρικτης αδαμαντίνης, αφαιρέθηκε η τερηδονισμένη οδοντίνη με εγγλυφίδα CeraBur (K1SM.204.014, Komet, Germany) προκειμένου να γίνει συντηρητική αφαίρεση και να παραμείνει όσο το δυνατόν μεγαλύτερη ποσότητα υγι-

ούς οδοντίνης, ενώ τα τοιχώματα λειάνθηκαν με ένα κόκκινο διαμάντι επίπεδου άκρου (Εικόνα 15). Στη συνέχεια, τοποθετήθηκε τμηματικό τεχνητό τοίχωμα με σφήνα και αρπάγη συγκράτησης (Palodent Plus, Dentsply, USA) ώστε να αποδοθεί το σωστό σημείο επαφής με το διπλανό δόντι (Εικόνα 16). Ακολουθήθηκε το πρωτόκολλο της τεχνικής αναπαράστασης της όμορης επιφάνειας (χτίσιμο πρώτα του όμορου τοιχώματος) με χρήση μόνο της απόχρωσης Essentia Universal (πάστα) (Εικόνα 17). Η οδοντίνη διαμορφώθηκε στη συνέχεια με ενισχυμένη με ίνες ρητίνη everX Posterior

ώστε να μειωθεί η συστολή πολυμερισμού και να δημιουργηθεί ένας ανθεκτικός άξονας για την ανασύσταση (Εικόνα 18). Η ανατομία της μασητικής επιφάνειας ολοκληρώθηκε στο τέλος και αποδόθηκε χρωστική στις σχισμές για να ενισχυθεί η ανατομία της περιοχής (Εικόνα 19). Μετά τον έλεγχο της σύγκλισης διενεργήθηκαν οι ίδιες διαδικασίες λείανσης και στίλβωσης, και το τελικό αποτέλεσμα ήταν ιδιαίτερα ικανοποιητικό αναφορικά με την ανατομία και την τελική χρωματική απόδοση παρόλο που χρησιμοποιήθηκε μόνο μία απόχρωση (Εικόνα 20).



Εικόνα 14: Αρχική κατάσταση



Εικόνα 15: Μετά την παρασκευή της κοιλότητας



Εικόνα 16: Τοποθέτηση τεχνητού τοιχώματος



Εικόνα 17: Διαμόρφωση του όμορου τοιχώματος με απόχρωση Essentia Universal



Εικόνα 18: Αντικατάσταση της οδοντίνης με everX Posterior



Εικόνα 19: Τελική διαμόρφωση της μασητικής ανατομίας με απόχρωση Essentia Universal



Εικόνα 20: Τελικό αποτέλεσμα

← DT σελίδα 7

Περιστατικό 4

Το δόντι 35 είχε δύο σπασμένα κομμάτια αδαμαντίνης που δημιούργησαν δύο μη τερηδονικές βλάβες στο εγγύς και άπω τοίχωμα (Εικόνα 21). Επιλέχθηκε μία συντηρητική προσέγγιση ελάχιστης παρέμβασης και η κοιλότητα διαμορφώθηκε με αεροσποτριβή 53 μm Al₂O₃ στη συσκευή Aquacare device (Velorex) (Εικόνες 22 & 23). Καθώς καμία από τις βλάβες δεν αφορούσε το εγγύς τοίχωμα δεν χρειαζόταν η τοποθέτηση τεχνητού τοιχώματος.

Οι κοιλότητες αποκαταστάθηκαν με την νέα Essentia LoFlo Universal, που έχει την ίδια απόχρωση με την Essentia Universal αλλά πιο ρευστή σύσταση (Εικόνα 24).

Μετά τον έλεγχο της σύγκλεισης εφαρμόστηκε το ίδιο πρωτόκολλο λείανσης και στίλβωσης (Εικόνα 25).



Εικόνα 21: Αρχική κατάσταση



Εικόνα 22: μετά την αεροσποτριβή



Εικόνα 23: Κοιτινή θήψη



Εικόνα 24: Αποκαταστάσεις με χρήση της Essentia LoFlo Universal



Εικόνα 25: Μετά τη λείανση

AD

Μια απόχρωση
για όλες τις χρήσεις

Essentia[®]

Απόχρωση γενικής εφαρμογής από τη GC

Essentia HiFlo

Essentia LoFlo

Essentia

ΜΩΡΙΣ ΦΑΡΑΤΖΗ Α.Ε.
ΟΔΟΝΤΙΑΤΡΙΚΑ ΑΠΟ ΤΟ 1894

Φειδιππίδου 43, 115 27 Αθήνα
Τηλ: 210 7489 031, 210 7488 640
E-mail: info@faratzigr | www.faratzigr

NewDent I.K.E.
ΟΔΟΝΤΙΑΤΡΙΚΑ - ΟΔΟΝΤΟΤΕΧΝΙΚΑ

Ναυάρχου Κουντουριώτου 3 - 546 25 Θεσσαλονίκη
Τηλ: 2310 270 550, 2310 270 850
E-mail: info@newdent.gr

σης Universal. Εδώ παρατίθενται κάποιες κλινικές περιπτώσεις που έγιναν όλες με απόχρωση Essentia Universal (πάστα), Essentia LoFlo Universal (θιξοτροπική), σε κάποιες περιπτώσεις συνδυασμένη με την ever X Posterior fibre-reinforced composite (GC).

Παλιότερα πίστευα ότι δεν υπάρχει γενική λύση για κάθε πρόβλημα. Οι οδοντίατροι προσπαθούν πάντα να δημιουργήσουν τα δικά τους πρωτόκολλα, μεθόδους και υλικά για να προσαρμόζονται σε κάθε διαφορετική κλινική περίπτωση που συναντούν στο ιατρείο.

Τον τελευταίο χρόνο βρήκα τη λύση για όλες τις οπίσθιες αποκαταστάσεις και τις ανασυστάσεις σε ενδοδοντικά θεραπευμένα δόντια με την απόχρωση Essentia Universal. Η χρωματική προσομοίωση είναι άριστη, οι ιδιότητες χειρισμού εξαιρετικές και μπορεί να διαστρωματωθεί πολύ εύκολα με εργαλεία και πινέλα.

Η εισαγωγή της Essentia HiFlo και Essentia LoFlo θα ολοκληρώσει την οικογένεια αποχρώσεων γενικής εφαρμογής και θα αποτελέσει μία ενιαία λύση για όλες τις οπίσθιες αποκαταστάσεις, αυτές της Vης ομάδας ως ουδέτερο στρώμα ή έμμεση συγκόλληση. DT



WELCOME TO
WELCOME TO
THE WELCOME TO
ERA OF
ERA OF
MUCOINTEGRATION
MUCOINTEGRATION™

Η χημεία των επιφανειών στην οποία
τα κύτταρα δεν μπορούν να αντισταθούν

Οι νέες επιφάνειες Heal και TiUltra. Δύο καινοτόμες επιφάνειες που προέρχονται από δεκαετίες τεχνογνωσίας μας στην εφαρμοσμένη ανοδίωση. Έχουμε επαναπροσδιορίσει την χημεία και την τοπογραφία της επιφάνειας από το κολόβωμα μέχρι το άκρο του εμφυτεύματος για να βελτιστοποιήσουμε την ενσωμάτωση των ιστών σε κάθε επίπεδο.

Καλώς ήρθατε στην εποχή του Mucointegration™.

nobelbiocare.com/surface

SADENT

- ΠΑΙΑΝΙΑ: 1 χλμ Λεώφ.Μαρκοπούλου, ΤΚ: 190 02, Τηλ: 211 10.22.900
 - ΓΟΥΔΗ: Τετραπόλεως 4-8, Τηλ.: 211 10.22.900, 210 77.77.608
 - ΘΕΣΣΑΛΟΝΙΚΗ: Ν. Τέλογλου 5, Τ.Κ.: 546 36 • Τηλ. 2310 968.799
 - e-mail: info@sadent.com • www.sadent.com
- e-shop: <http://eshop.sadent.com>