

today

VITA Easyshade® V

DENTA • București, 15-17 noiembrie 2018

VITA
Estetica în multe culori
Determinarea perfectă
a culorii cu VITA Easyshade® V



Ziar oficial
today este ziarul oficial al expoziției DENTA distribuit în perioada 15-17 noiembrie 2018, București – Centrul Expozițional Romexpo.

» pagina 2



Dental products in focus
DENTA – cea mai importantă expoziție în domniul medicinei dentare în România vă invită să aflați care sunt ultimile noutăți în domeniu și ce oferte au pregătit companiile.

» pagina 4



What's on in București
Bucureștiul se deschide în fața dumneavoastră și vă așteaptă să-l descoperiți pas cu pas. În today găsiți informații despre oraș, mâncare și captivanta viață de noapte.

» pagina 10

Bine ați venit în lumea stomatologiei digitale!

Stomatologia digitală este peste tot în jurul nostru, este integrată în tot ce facem zi de zi și ne-a schimbat rapid modul și perspectiva de lucru tuturor.

Niciodată înainte industria dentară nu a experimentat astfel de schimbări, iar tehnologia digitală a inundat industria în toate ramurile ei.

SSER are deosebită plăcere să vă invite la Digital Esthetic Guidelines, congresul anual organizat cu tradiție deja de societatea de stomatologie estetică, în perioada 9-11 mai 2019.

Digital Esthetics Guidelines

09-11 MAY 2019
J.W. MARRIOTT GRAND HOTEL BUCHAREST

16th Edition of the International Congress of Esthetic Dentistry

www.digitalesthetics.ro

Această experiență educațională vă va purta prin situații clinice de la cele mai simple la cele mai complexe, toate gravitând în jurul conceptului de stomatologie digitală.

Ca în fiecare an, SSER reunește starurile stomatologie mondiale, prin prezența celor mai mari nume: Dr. Inaki Gamborena, aflat pentru prima dată în România, Dr. Mauro Fradeani, membrul fondator al faimosului Fradeani Institute, Dr. Rafi Romano, autorul a numeroase cărți editate de Quintessence pe teme de ortodonție

linguală și interdisciplinaritatea între estetică și ortodonție, Dr. Tidu Mankoo, fostul președinte al Academiei Britanice de Estetică Dentară și al Academiei Europene de Estetică Dentară, Dr. Angelo Putignano, unul dintre membrii fondatori ai faimosului StyleItaliano, și mulți alții. De asemenea SSER are invitați și lectori români de prestigiu, invitați la rândul la cele mai importante congrese internaționale: Dr. Ion Nicolescu, Dr. Ionuț Brânzan, Dr. Cristian Rotaru, Dr. Sergiu Mureșan și DT Cristian Petri.

Vă așteptăm cu drag în mai la congres și nu uitați că locurile sunt limitate, așa că urmăriți site-ul sser pentru înregistrare și detalii suplimentare. «

www.sser.ro

AD

Dr. Shelly Akazany: „Noul sistem protetic CONNECT de la MIS asigură rezultate estetice de o calitate superioară, necompromise de timpul scurt al tratamentului”

Implantul dentar – produsul stomatologic revoluționat de evoluția tehnologiei.



Imitarea naturii prin crearea unei alternative fiziologice, utilizând un dispozitiv protetic, este cea mai mare provocare cu care se confruntă în momentul actual specialiștii din domeniul implantologiei dentare. Astfel, MIS Implants Technologies a venit cu soluția creării unui produs revoluționar, care implică ședințe cât mai scurte pentru pacienți și rezultate estetice de o calitate superioară pentru zâmbetul perfect al acestora – sistemul protetic CONNECT.

Acesta, proaspăt lansat în România – în cadrul celei de-a 15-a ediții a Congresului Internațional de Estetică Dentară organizat de SSER, se evidențiază prin ușurința în folosire și conduce la rezultate excelente, pe termen lung. Dintre avantajele sistemului CONNECT, cele mai importante sunt următoarele:

• **Versatilitate** – poate fi utilizat atât în proceduri digitale, cât și în cele tradiționale;

- **Ușurință în utilizare** – materialul din care este fabricat permite o mai bună manipulare de către medicul dentist;
- **Precizie mare** – fiind compus dintr-o singură piesă, fără șurub protetic separat, acesta oferă o mai mare acuratețe în inserare.

Deoarece noul produs MIS merită o atenție deosebită, Dr. Shelly Akazany, Implants Product Manager MIS, a explicat caracteristicile și beneficiile acestuia în cadrul unui interviu.

Dr. Akazany a descris în termeni simpli calitățile sistemului CONNECT, subliniind încă odată evoluția rapidă a implantologiei dentare și faptul că „o companie care dorește să le ofere clienților săi cele mai bune produse consideră dezvoltarea ca fiind parte importantă din misiunea și filosofia sa”.

» pagina 3

Biodentine™

Primul Bulk Fill Biologic

ACTIVE BIOSILICATE TECHNOLOGY

Pedodonție Restaurare Endodonție

Pentru tratamentul pulpei vitale, umpleți cavitatea cu Biodentine™ – rezultate mai bune și mai rapide!

Innovative by nature

www.septodont.com

Determinarea rapidă și fiabilă a culorii dinților pentru protezele mobile

■ În special după extracții multiple, ar trebui să fie disponibilă imediat o proteză provizorie pentru stabilizarea situației intraorale și protejarea zonelor traumatizate. Pe lângă gradul de adaptare al protezei provizorii, un factor cheie pentru acceptarea acesteia de către pacient este alegerea morfologiei și culorii dinților. Cu spectrofotometrul VITA Easyshade V (VITA Zahnfabrik, Bad Säckingen, Germania), culoarea dinților restaurării provizorii poate fi determinată rapid și precis, înainte de tratamentul chirurgical. În acest articol, Prof.



Prof. Dr. Alexander Hessel, Mannheim, Germania.

În acest scop culoarea dinților a fost determinată cu VITA Easyshade V. Sonda de măsurare s-a așezat coplanar pe mijlocul dintelui 11 și prin apăsarea butonului s-a efectuat măsurarea. Lumina LED standardizată a fost proiectată în interiorul dintelui. Spectrul de emisie reflectat de dentină a fost captat de sondă, analizat de către dispozitiv, iar apoi s-a determinat culoarea corespondentă A3. Valoarea măsurată a fost documentată vizual pentru tehnicianul dentar cu ajutorul indicatorului de culoare respectiv.

determinarea digitală a culorii și pe morfologia dinților rămași pe model. În cadrul ședinței chirurgicale dinții naturali a fost extrași. Proteza provizorie finalizată a fost incorporată imediat drept protecție a plăgilor, sub care procesul de vindecare putea să continue nestingherit.

Rezultatul și vindecarea plăgilor

Dinții prefabricați selectați se potrivesc din punct de vedere morfologic și chromatic cu dentiția reziduală. Mai ales la trecerea de la proteze fixe la cele mobile, selectarea dinților trebuie făcută cu grijă, pentru ca pacientul să-i accepte mai ușor. În cazul unei proteze parțiale în zona frontală, acest lucru este și mai important. VITA Easyshade V este un ajutor practic pentru selectarea

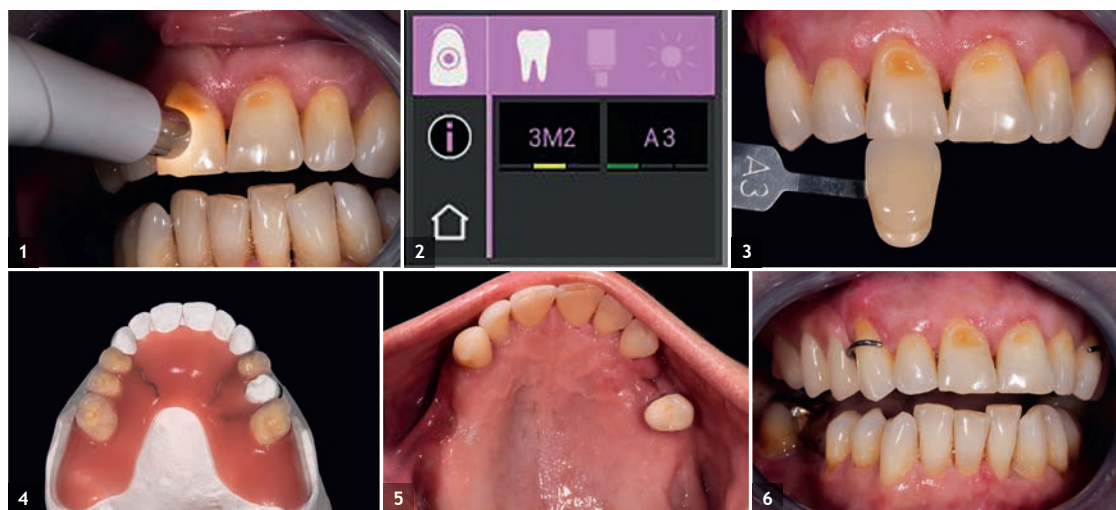


Fig. 1: Determinarea culorii cu VITA Easyshade V a fost simplă și rapidă, prin simpla apăsare pe buton. – Fig. 2: În câteva secunde, rezultatul A3 este afișat pe ecran. – Fig. 3: Dintele măsurat și indicatorul de culoare de culoarea determinată de VITA Easyshade V. – Fig. 4: Proteza provizorie finalizată cu croșete de sârmă pe dinții 13, 23 și 25. – Fig. 5: După o săptămână, vindecarea plăgilor se prezintă foarte bine. – Fig. 6: Culoarea și morfologia dinților în armonie cu dentiția reziduală.

Dr. Alexander Hessel (Mannheim, Germania) demonstrează procedura folosind un exemplu clasic.

Diagnosticul și determinarea culorii

Ca urmare a unor probleme parodontale severe, dinții 17, 14, 25 și 27 ai pacientului erau atât de compromiși, încât trebuiau extrași și înlocuiți cu o proteză provizorie.

Extracțiile și fluxul de lucru

În următoarea etapă, s-a amprentat cu alginat arcada maxilarului superior și inferior, iar ocluzia s-a înregistrat cu silicon. Dinții ce urmau a fi extrași au fost radiați de pe modelul superior turnat și montat în articular, pentru ca proteza provizorie să se poată realiza cu croșete de sârmă pe dinții 13, 23 și 25. Selectarea dinților protezei s-a bazat pe

rapidă și ușoară a culorii dinților pentru proteză. Pacientul s-a simțit bine cu proteza provizorie. Vindecarea plăgilor chirurgicale a fost evidentă la controlul efectuat după o săptămână. ◀

VITA și alte produse VITA menționate sunt mărci înregistrate VITA Zahnfabrik H. Rauter GmbH & Co. KG, Bad Säckingen, Germania.

www.vita-zahnfabrik.com

Frumusețea naturală restabilită. Litiu Disilicat Redefinit.

■ Versatilitate ridicată: o ceramică pentru toate indicațiile.

GC Initial LiSi Press reprezintă combinația perfectă dintre rezistență

și estetică datorită tehnologiei High Density Micronization (Micronizare cu Densitate Ridicată). Structura ultrafină și densă oferă rezistență ridicată, suprafețe netede și margini detaliate.

Disponibil în patru translucente diferite și adecvat majorității indicațiilor, inclusiv punți de până la trei elemente, este cea mai versatilă ceramică de pe piață în acest moment. ◀

www.gceurope.com



Informații utile *Useful information*

Organizator *Organizer*

Romexpo

Mărăști Blvd, nr. 65-67, Căsușa postală 32-3, 011465, București, România
Telefon: +40 21 2077000, Fax: +40 21 2077070, E-mail: denta@romexpo.ro

Programul expozițional

Joi, 15 noiembrie 2018: între orele 10:00-18:00
Vineri, 16 noiembrie 2018: între orele 10:00-18:00
Sâmbătă, 17 noiembrie 2018: între orele 10:00-18:00
Prețul unui bilet de intrare pentru vizitatori este de 10 lei.

Exhibition hours

Thursday, 15 November 2018: 10:00-18:00, Friday, 16 November 2018: 10:00-18:00
Saturday, 17 November 2018: 10:00-18:00, Admission fee: 10 RON

Acces vizitatori

Accesul vizitatorilor în Centrul Expozițional ROMEXPO se realizează:
Pietonal: prin intrările A și B; Auto: prin intrările B și D.

Access to the exhibition

By foot: entrance A and B; By car: entrance B and D.

Parcare

ROMEXPO dispune de spații de parcare amenajate, prin care vă asigură confortul și siguranța autovehiculelor pe toată perioada de desfășurare a expoziției.

Parking

ROMEXPO has designated parking spaces, which will ensure comfort and safety vehicles throughout the exhibition period.

Tematica expoziției

- Cabinete de medicină dentară
 - Echipamente
 - Instrumentar
 - Accesorii
 - Materiale
 - Produse chimico-farmaceutice
- Laboratoare de tehnică dentară
 - Echipamente, 2.2 Instalații, 2.3 Materiale, 2.4 Instrumentar
- Servicii, informații, comunicare și organizare
 - Service pentru echipamente
 - Sisteme de procesare date clienți
 - Sisteme de organizare a cabinetelor și laboratoarelor dentare
 - Media, publicitate, literatură de specialitate
 - Sisteme de curierat pentru clienți
- Produse de igienă orală

Exhibition & trend index

- Dental office
 - Equipment
 - Instruments
 - Accessories
 - Materials
 - Chemical-pharmaceutical products
- Dental laboratory
 - Equipment, 2.2 Installation, 2.3 Materials, 2.4 Instruments
- Organisers, Associations & Trade
 - Service equipment
 - Customer data processing systems
 - Systems for organizing cabinets and dental laboratories
 - Media, advertising, specialists literature
 - Delivery systems for clients
- Dental hygiene products

today

about the publisher

dti Dental Tribune International

Editorial/Administrative Office:
Dental Tribune International GmbH
Hobelnstraße 29, 04229 Leipzig, Germany
Phone: +49 341 48474-302
Fax: +49 341 48474-173
E-mail: info@dental-tribune.com
Internet: www.dental-tribune.com

Publisher/Chief Executive Officer: Torsten R. Oemus

Chief Financial Officer: Dan Wunderlich

Director of Content: Claudia Duschek

Managing Editor: Magda Wojtkiewicz

Business Development & Marketing Manager: Alyson Buchenau

Sales & Production Support: Puja Daya, Madleen Zoch

Production Executive: Gernot Meyer

Advertising Disposition: Marius Mezger

Production: Franziska Schmid

Contact: Andreea Munteanu
Societatea de Stomatologie Estetică din România (SSER)
Str. Dr. Louis Pasteur 1A, cod postal: 050533, Sector 5, București
Tel.: 021.317.58.64, Fax: 021.317.58.65, www.sser.ro

Această ediție de today va apărea pe durata expoziției DENTA, în perioada 15-17 noiembrie 2018, București. Toate articolele și pozele publicate în ziar sunt protejate de legea dreptului de autor. Toate încercările de reproducere, fără acordul prealabil al editorului, se va pedepsi penal. Editorul nu își asumă responsabilitatea pentru exactitatea informațiilor legate de companii și reclame. Se aplică termenii și condițiile generale, locul de judecată este București.

today will appear at the DENTA Bucharest, 15-17 November 2018. The newspaper and all articles and illustrations therein are protected by copyright. Any utilization without prior consent from the editor or publisher is inadmissible and liable to prosecution. No responsibility shall be assumed for information published about associations, companies and commercial markets. General terms and conditions apply; legal venue is Leipzig, Germany. © 2018, Dental Tribune International GmbH. All rights reserved. Dental Tribune International makes every effort to report clinical information and manufacturer's product news accurately, but cannot assume responsibility for the validity of product claims, or for typographical errors. The publishers also do not assume responsibility for product names, claims, or statements made by advertisers. Opinions expressed by authors are their own and may not reflect those of Dental Tribune International.



Dr. Shelly Akazany

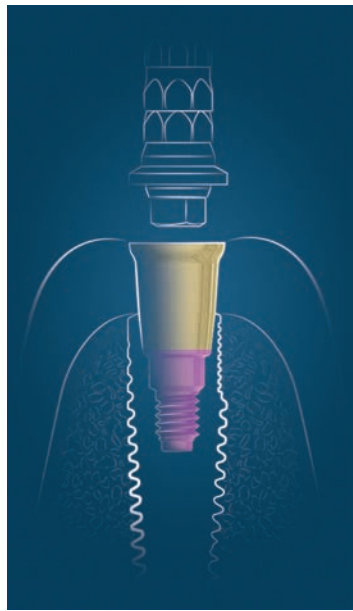
« pagina 1 „MIS”

Un nou sistem de implantologie dentară – sănătate periimplantară și rezultate estetice de durată

În implantologia dentară, conexiunea dintre rezultatul chirurgical și cel estetic este dată de bontul protectic. Potrivit Dr. Akazany, acesta este „componentă care face legătura între implantul aflat în os și lumea exterioară, creând o interfață cu țesutul moale – sau ceea ce, în termeni populari, este cunoscut ca gingie”.

„Pacienții trebuie să cunoască importanța bontului protectic în reușita unui implant dentar; acesta influențează sănătatea periimplantară, ceea ce înseamnă că dictează rezultatul chirurgical și estetic, precum și perioada de timp în care pacientul se va putea bucura de el. În mod evident, ideal ar fi ca rezultatele să reziste o perioadă cât mai lungă de timp”, a mai precizat Shelly Akazany, reprezentant MIS Implants Technologies.

Sistemul CONNECT dezvoltat de cei de la MIS conține un bont transgingival, modular, profilul îngust transformându-l într-o soluție protectică pe mai multe înălțimi gingivale. Astfel, el facilitează conexiunea, iar



caracterul versatil permite alegerea componentei potrivite pentru obținerea celor mai bune rezultate estetice de restaurare a zâmbetului.

De asemenea, Dr. Akazany afirmă că noul sistem de implantologie dentară „permite realizarea viitoare lucrări protetice deasupra nivelului gingival, facilitând conservarea osului creștal, spre deosebire de cele efectuate la nivelul implantului”. Profilul îngust și conexiunea internă fac ca acest sistem de protezare să poată fi utilizat într-o gamă largă de lucrări înșurubate, oferind o stabilitate biologică de lungă durată.

În ceea ce privește indicațiile pentru acest tip de protezare înșurubată, sistemul protectic CONNECT „poate fi folosit atât în restaurările unidentare, cât și pentru lucrări protetice complexe, prin proceduri tradiționale, dar și digitale”. Mai mult decât atât, produsul vine în întâmpinarea oricăror întâlnite de către specialiștii în implantologie dentară, aceștia având de a face, de cele mai multe ori, cu condiții ale câmpului protectic departe de a fi ideale – atât din punct de vedere anatomic, cât și al așteptărilor pacienților.

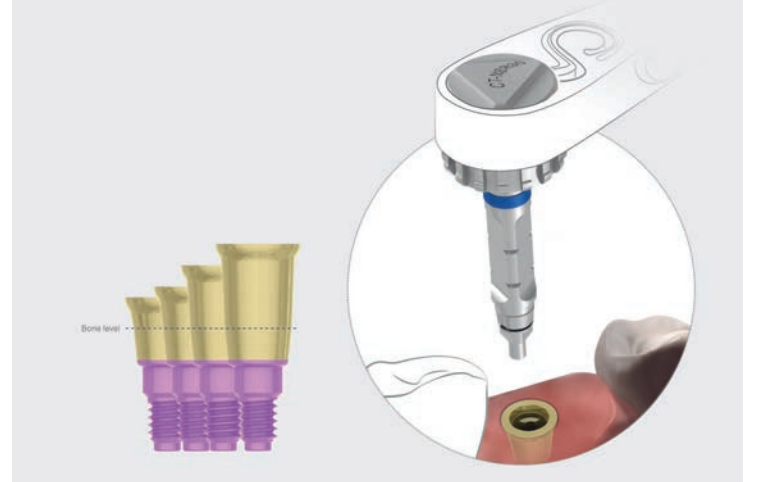
Dezvoltarea stomatologiei digitale este o prioritate pentru MIS Implants Technologies. Compania, care din 2016 aparține de colosul Dentsply Sirona, a ajuns cunoscută la nivel internațional pentru stan-

dardele sale înalte ce vizează sfera produselor destinate pacienților medicilor stomatologi.

Noul sistem protectic CONNECT reprezintă munca asiduă a întregii echipe de cercetători MIS, făcând față cu succes provocărilor create de pacienții ce doresc rezultate estetice

Tot mai multe tehnici chirurgicale de implantologie dentară și de regenerare a țesuturilor moi și dure sunt disponibile acum și garantează rezultate excelente pe termen lung.

Acestea, alături de simplitatea conceptelor chirurgicale minim invazive și evoluția lor în noua eră di-



de calitate, necompromise de timpul scurt al tratamentului. În plus, prin planificarea restaurării prin metoda CAD/CAM, acest sistem poate fi scanat și inclus într-o serie de proceduri parțial sau total digitală.

„Concentrați pe dezvoltare continuă!”

Stomatologia s-a dezvoltat foarte mult în ultimii ani, în special ca urmare a cerințelor pacienților pentru tratamente estetice și funcționale.

gitală, respectând desigur principiile biologice de bază, au fost prezentate de speakerii recunoscuți atât la nivel național, cât și la nivel internațional, în cadrul celei de-a X-a ediții a Implants Connected to Nature 2018 – eveniment care a avut loc între 25 și 27 octombrie, la Grand Hotel Italia din Cluj-Napoca. MIS România este sponsor al ediției din acest an a evenimentului, dorind să susțină și să promoveze în continuare dezvoltarea stomatologiei digitale. ◀

AD

CELE 8 ETAPE ALE PROTOCOLULUI GBT

08 RECALL

PACIENT SĂNĂTOS = PACIENT FERICIT

- Programarea frecvenței de rechemare în funcție de evaluarea riscurilor
- Întrebați-vă pacientul dacă este mulțumit de tratament

07 CONTROL

FACEȚI PACIENTUL SĂ ZĂMBEASCĂ

- Efectuați o verificare finală a biofilmului rămas
- Asigurați-vă ca tartrul este complet eliminat
- Diagnosticați corect cariile
- Protejați cu fluor

06 PIEZON®

ÎNDEPĂRTAȚI TARTRUL RĂMAS

- Utilizați instrumentul minim invaziv EMS PS supra și subgingival până la 10 mm
- Curățați buzunarele > de 10 mm cu mini-chiureta
- Utilizați instrumentul EMS PI în jurul implanturilor și restaurărilor

05 PERIOFLOW®

ÎNDEPĂRTAȚI BIOFILMUL DIN BUZUNARELE > DE 4 PÂNĂ LA 9 MM

- Folosiți pulberea PLUS pe dinți și implanturi
- De asemenea, eliminați biofilmul interdental
- Utilizați duza PERIOFLOW® cu adâncime marcată

01 DIAGNOSTICARE

TESTAȚI ȘI ANALIZAȚI FIECARE CAZ CLINIC

- Dinți sănătoși, carii, gingivită, parodontită
- Implanturi sănătoase, mucozite, periimplantite
- Începe prin a clăti cu apa de gura

02 RELEVARE

FACEȚI BIOFILMUL VIZIBIL

- Prezentați pacientului biofilmul relevat
- Culoarea va îndruma îndepărtarea biofilmului
- Odată ce biofilmul este eliminat, tartrul este mai ușor de detectat

03 MOTIVARE

CONȘTIENȚIZARE ȘI ÎNVĂȚARE

- Puneți accent pe prevenire
- Instruiți-vă pacienții cu privire la igiena orală
- EMS recomandă periute de dinți și perii interdentalare Sonicare sau Airfloss Ultra

04 AIRFLOW®

ÎNDEPĂRTEAZĂ BIOFILMUL, PETELE ȘI TARTRUL

- Dinți naturali, restaurări și implanturi
- Îndepărtați biofilmul supra și subgingival până la 4 mm, folosind pulbere PLUS 14 μm
- Îndepărtați petele rămase pe smalț cu pulbere COMFORT CLASSIC.
- De asemenea, eliminați biofilmul de pe gingie, de pe limbă și palat



▲ Dr. Klaus-Dieter Bastendorf

■ Cu secole în urmă, stomatologia a identificat depozitele de minerale, precum tartarul sau calculii, ca fiind cauza principală pentru afecțiunile dentare. Studiile ulterioare au recunoscut, în cele din urmă, infecțiile bacteriene aflate în rădăcini și parodontiu, ca fiind cauza parodontitei. Așadar, care este concluzia logică? Calculii (tartarul) au fost complet înlăturați. În ziua de astăzi, știm că acești calculi au o suprafață poroasă care oferă un mediu propice pentru bacterii și endotoxine. Endotoxinele nu sunt absorbite în calculi, așadar pot fi înlăturate cu ușurință. În orice caz, înlăturarea extensivă a calculilor este contraindicată și contraproductivă.

Când mi-am început activitatea de stomatolog, în urmă cu 40 de ani, profilaxia se afla încă la începuturile sale. În cadrul universității mele, exista o bibliografie minimă cu privire la igiena orală zilnică. Un moment care mi-a deschis ochii a fost vizita la Prof. Jan Lindhe, în Gothenburg. Acolo am studiat cazuri de parodontită care au șocat pe toată lumea: danturi întregi! Mai apoi am văzut imagini cu aceiași pacienți, zece ani mai târziu – își păstraseră dinții naturali, numai datorită profilaxiei. Lucrul care m-a făcut să optez spre profilaxie în stomatologie a fost nașterea primei mele fiice. Nu mi-aș fi putut ierta-o niciodată dacă ea ar fi fost afectată vreodată de o afecțiune dentară. Această pasiune a mea pentru stomatologia preventivă, precum și viziunea Prof. Axelsson și a Prof. Lindhe au rămas cu mine până în ziua de azi. Deși dinții copiilor mei și ai nepoților mei sunt sănătoși, încă văd suficienți dinți nesănătoși la oameni din generația mea. Acum 40 de ani, exista o înțelegere limitată față de biofilm, diagnoza individuală și profilaxia individuală. Înlăturam tartarul de două ori pe an, însă diagnoza și tratamentul individual au fost introduse în 1994.

Astăzi, suntem conștienți de valoarea profilaxiei. Unul dintre motivele majore este faptul că avem o mai mare înțelegere față de cauzele celor mai des întâlnite afecțiuni stomatologice. Cauza cariilor, a gingivitelor, a parodontitei, peri-mucozitei și a

O schimbare în managementul biofilmului

Dr. Klaus-Dieter Bastendorf, Consultant Științific, Swiss Dental

peri-implantitei este întotdeauna biofilmul, nu tartarul. În orice caz, cantitatea de biofilm nu este un factor determinant, ci mai degrabă, compoziția ecologică, tipul și echilibrul biofilmului este.

Biofilmul este o colecție microbială, "organizată", de microorganisme. Microorganismele sunt încorporate în matricea substanțelor polimerice extracelulare pe care chiar microorganismele le produc. Microorganismele în biofilm manifestă un fenotip diferit în raport cu rata de creștere și expresia genelor, în comparație cu celulele vii suspendate. Placa dentară este un fel de biofilm, și, dat fiind faptul că biofilmul creează un strat adeziv, este necesară o atenție specială pentru a o distruge și/sau înlătura.

Clasic...

În prezent, există două tehnologii disponibile pentru distrugerea manuală a biofilmului oral, managementul manual zilnic al biofilmului și managementul profesional manual al biofilmului. În managementul profesional manual al biofilmului, avem la dispoziție un set de instrumente, incluzând debridarea manuală cu instrumente manuale și clasică șlefuire a suprafeței, precum și debridarea cu

în terapia de mentenanță. Această tehnologie a apărut în anii 1980, atunci când vârful ultrasonice voluminos au fost înlocuite cu vârful fine în baza unor sonde parodontale. Încă îmi aduc aminte introducerea dispozitivelor piezo-ceramice cu ultrasunete mai blânde – o adevărată inovație științifică și tehnologică. Numai această tehnologie cu ultrasunet a permis mișcări liniare, care implică o durere redusă. Un document de consens pe acest subiect, publicat în timpul Congresului EuroPerio 2012 din Viena, poate fi rezumat după cum urmează:

- Tehnologiile piezo-ceramice s-au dovedit eficiente pentru înlăturarea manuală a acumulărilor
- Pot fi folosite în mod universal (atât sub cât și supra-gingival), pentru a înlătura acumulările mineralizate și biofilmul bacterian
- Sunt blânde pe țesuturile moi
- Permit un timp mai scurt de tratament
- Cauzează mai puțină durere pacientului
- Pot fi folosite pentru o perioadă scurtă de instruire

În ziua de astăzi știm și mai multe. Dispozitivele cu jet de pulbere pot fi folosite pentru a curăța

Un scurt ghid privind pudrele

Cel mai des folosite pudre sunt bicarbonatul de sodiu, glicina și eritritol.

Bicarbonatul de sodiu este o pudră albă, cristalină cu diverse aplicații în alimentație și medicină, și se descompune la o temperatură de peste 56 de grade Celsius. În condiții de umezeală, bicarbonatul de sodiu, un anion de carbonat acid, poate neutraliza acizii. Această proprietate explică rolul central pe care îl are ca tampon al sângelui, deoarece poate regula echilibrul acid-bazic din corpul uman.

Glicina este cel mai simplu amino-acid stabil care poate fi produs de corpul omenesc, unde se comportă ca un acumulator pentru radicali și ca un neurotransmițător. Glicina poate fi găsită în aproape toate alimentele care conțin proteine, deoarece este un element de bază pentru aproape toate tipurile de proteină. Glicina poate, de asemenea, fi găsită în colagen, o componentă importantă a tendoanelor, oaselor, pielii și dinților. Glicina este un supliment alimentar aprobat, care nu are o doză maximă, deoarece aceasta susține diferite funcții ale corpului. În industria alimentară, se folosește de multe ori ca

atât în colaborare cu universități și cabinete stomatologice, GBT este un concept proiectat pentru profilaxia contemporană. Ca urmare a deceniilor de cunoștințe și dovezi științifice, GBT este următorul pas spre profilaxie. Cei opt pași care compun GBT pot fi adaptați pentru a se potrivi atât tratamentului cât și pacientului, de la pacienți în terapie inițială la pacienți în terapie de mentenanță, pacienți sănătoși, pacienți cu carii dentare (în special în stadiu incipient), pacienții cu gingivită, pacienții cu parodontită, pacienții cu peri-mucozită și pacienții cu peri-implantită.

Conceptul de GBT asigură o abordare sistematică, orientată către calitate, care pornește de la primirea pacientului la colectarea datelor de diagnostic, sfaturi de igienă orală zilnică, curățarea profesională a dinților, diagnosticul final și verificările dentistului, și înlăturarea chimică a plăcii, precum și consultații ulterioare. Pe lângă colorarea biofilmului supra-gingival, procesul de curățare profesională a dinților s-a schimbat considerabil. Abordarea modernă începe cu înlăturarea biofilmului sub și supra-gingival, folosind tehnologia de șlefuire cu aer cu AIRFLOW PLUS Powder®. Această pudră pe bază de eritritol garantează o înlăturare direcționată, blândă, orientată spre risc, a biofilmului, pentru a susține diagnosticul inițial. Acest pas este urmat de înlăturarea direcționată și minim-invazivă a acumulării de minerale, folosind PIEZON No Pain®. Această abordare are multe beneficii suplimentare, incluzând timpii reduși de tratament și confortul maxim asigurat atât pentru tehnician, cât și pentru pacient. În final, putem desfășura un management profesional al biofilmului, într-un mod eficient, blând, sigur, rapid și lipsit de durere.

Terapia Ghidată a Biofilmului (GBT) este un nou protocol de tratament clinic individual. Deceniile de experiență și cercetare se reflectă într-o soluție clară, în opt pași: diagnoză, dezvoltare, motivare, AIRFLOW®, PERIOFLOW®, PIEZON®, control și consult. Numai GBT oferă echipei practice abilitățile, motivarea, instructajul și produsele pentru cea mai profesională curățare dentară. Pentru mai multe informații, EMS oferă o nouă broșură, disponibilă la adresa ems-dental.com.



instrumente sonice și cu ultrasunete, cum ar fi sistemele de șlefuire cu aer. Majoritatea cabinetelor stomatologice curăță în continuare suprafața dinților folosind instrumente manuale. În terapia inițială, după utilizarea Piezonului, și noi mai folosim, uneori, instrumente manuale, însă niciodată pentru terapie de mentenanță. Utilizarea corectă a acestor instrumente manuale este provocatoare din punct de vedere tehnic și necesită un simț tactil bun și o instruire extensivă. Tratamentul în sine consumă foarte mult timp și este obositor pentru practicant, dar este indispensabil pentru buzonarea adânci de parodontită ce nu sunt tratate chirurgical. Procedura duce de multe ori la rădăcini suprasensibile și recesiuni inestetice și vizibile. Instrumentele manuale nu sunt bine primite nici de pacienți, și de multe ori duc la oboseala ligamentelor mâinii și ale brațului stomatologului. Acestea sunt motivele care au alimentat nevoia folosirii unor instrumente noi la intervale regulate.

...Sau modern?

Axelsson și Lindhe au început să utilizeze instrumentele cu ultrasunet

biofilmul sub- și supra-gingival, precum și petele, într-un mod mult mai eficient și rapid. Pudra cu abraziune redusă, pe bază de glicină sau eritritol și noile duze subgingivale fac o treabă foarte bună. Literatura privind tehnologia cu jet de pudră sau apă, cu pudre cu abraziune redusă în gestionarea biofilmului, în comparație cu uneltele manuale și cu ultrasunete, evidențiază beneficiile acestei noi tehnologii.

Mai mult decât atât, șlefuirea cu aer folosind pudre cu abraziune redusă înlătură mai bine bacteriile decât uneltele manuale și cu ultrasunete.

Multe studii au dovedit faptul că șlefuirea cu aer poate înlătura acumulările supra-gingivale și petele într-un mod mult mai eficient decât metodele clasice de șlefuire. Această metodă se aplică pentru țesuturi moi, țesuturi tari și materialele de restaurare. Așadar, șlefuirea subgingivală cu aer, folosind o pudră cu abraziune redusă, este suficient de blândă, încât să fie potrivită pentru a fi folosită pe toate țesuturile dentare.

potențator de aromă sau umectant. Studiile efectuate din 2008 și până în prezent au arătat că șlefuirea cu aer folosind pudră de glicină nu irită gingia. Acum, am ajuns la eritritol. Din 2012, am folosit aproape exclusiv această pudră albă, cristalină, cu gust plăcut, dulceag. Eritritolul este găsit în cantități mici în natură, de exemplu în miere, struguri de vin, pepeni galbeni și ciuperci, și este produs prin fermentarea zaharurilor naturale. Datorită gustului său dulceag, eritritolul este folosit ca îndulcitor, pentru înlocuirea zahărului. Are aproape zero calorii atunci când este absorbit de corpul uman, și este potrivit pentru diabetici. De asemenea, bacteriile orale nu sunt capabile să metabolizeze eritritolul, așadar este bun pentru dinți și nu cauzează carii. Numeroase studii au arătat că numai pudrele de glicină și eritritol nu schimbă structura suprafeței plombelor, în timp ce pudra de eritritol nu a provocat schimbări pe suprafețele din ionomeri de sticlă.

Terapia Ghidată a Biofilmului-GBT

GBT combină în mod perfect dispozitivele de șlefuire cu aer și pudrele cu abraziune redusă. Dezvol-

Mergând mai departe, este important ca dispozitivele și instrumentele, cum ar fi GBT-ul, să fie folosite în mod corespunzător. În prezent, există câteva noi produse pe piața de pudre. În orice caz, în plus, pe lângă proprietățile pudrelor și dovezile științifice conform cărora aceste pudre sunt biocompatibile și nu cauzează niciun fel de răni, a devenit din ce în ce mai important ca pudrele să fie compatibile cu dispozitivele dentare. Aceasta este o calitate prezentată de EMS-ul din Elveția, care nu numai că a contribuit în mod semnificativ la dezvoltarea GBT-ului, dar au și furnizat dispozitivele și instrumentele potrivite (AIRFLOW® Prophylaxis Master, AIRFLOW® PLUS Powder, AIRFLOW® handpiece, PERIOFLOW® handpiece, PERIOFLOW® nozzle, PIEZON No Pain®).

Cunoștințele științifice și progresul tehnologic pentru schimbarea paradigmei în profilaxia profesională au fost acum stabilite. Acum vine momentul să integrăm aceste evoluții în practica noastră de zi cu zi pentru bunăstarea pacienților noștri și a noastră. ◀



Digital Esthetics

Guidelines

Society of Esthetic
Dentistry in Romania **SSER**
Dedicated to excellence in esthetic dentistry

09-11 MAY 2019 J.W. MARRIOTT GRAND HOTEL BUCHAREST

16th Edition of the International Congress of Esthetic Dentistry

www.digitalesthetics.ro

MATERIALE REGENERATIVE ZIMMER DENTAL – O GAMĂ COMPLETĂ PENTRU GESTIONAREA CU SUCCES A ORICĂRUI CAZ



■ Zimmer Dental oferă gama completă de materiale regenerative, pentru regenerarea osoasă și refacerea tisulară.

Produse pentru regenerarea țesuturilor dure

Produse din oase de origine bovină au fost folosite cu succes în cazuri precum sinuslift, augmentări de creastă, conservarea crestei alveolare, defecte ale alveolei și defectele parodontale.

Produse pentru regenerarea țesuturilor moi

Familia Zimmer de produse recomandate pentru regenerarea țesuturilor moi include membrana Zimmer® Socket Repair pentru refacerea peretilor alveolei post-extracționale, membrane CopiOs® din pericard bovin, membrane resorbabile din collagen: BioMend® și BioMend Extend, și produse absorbabile din collagen dedicate plăgilor (CollaTape, CollaPlug,

CollaCote). Folosind materiale pe bază de collagen, aceste produse oferă un suport pentru refacerea țesutuluiigază.

Toate aceste produse au fost folosite în procedurile de regenerare osoasă, precum și în augmentarea țesuturilor moi și de tratare a plăgilor. Obținerea materialelor regenerative are la bază procesul Tutoplast.

Acesta se folosește cu succes de peste 40 de ani și constă în: delipidizarea produsului, tratamentul osmotic al acestuia, tratamentul oxidativ, deshidratare și iradiere cu raze gamma în doze mici. Se păstrează astfel mineralele, matricea de collagen și integritatea țesutului, în timp ce germeni patogeni, antigenele și virușii sunt îndepărtați în siguranță. ◀◀

www.sitea.ro

BIDENTINE – SUBSTITUT DE DENTINĂ



Caracteristici și beneficii

- Folosire uzuală: reparații endodontice și restaurări
- Salvați timp și bani – bonding direct Biodentine™ – în aceeași ședință
- Geneza dentinară pentru păstrarea vitalității pulpare
- Proprietăți excelente de sigilare (ancoraj micromecanic natural) – eliminarea durerii post operatorii

■ Indicații:

Coroană: restaurări temporare ale smalțului, restaurări permanente ale dentinei, leziuni carioase mari/intinse, leziuni cervicale sau radiculare întinse, coafaj direct, pulpotomie.

În canal: perforații ale rădăcinii sau furcației, resorbții interne/externe, apexificare, obturație retrogradă chirurgicală.

- Proprietăți mecanice similare cu dentină umană – distribuție similară a stresului
- 3.5 mm Aluminu – radioopacitate

Prezentare

- 15 x capsule + 15 x mono-doze
- 5 x capsule + 5 x mono-doze ◀◀

www.dentex.ro

CONCEPTUL SMARTFIX™

■ Conceptul SmartFix reprezintă o procedură implanto-protetică pentru restaurările imediate ale pacienților edentați total, folosind punți înșurubate sau proteze ancorate pe bare înșurubate pentru maxilar sau mandibular.

Pentru a obține o direcție comună de inserare, implanturile sunt plasate angulat la 15° sau 30°, folosind apoi în funcție de sistemul de implante, bonturi Balance Base pentru Ankylos sau bonturi MP pentru XiVE.

Pentru restaurările protetice pot fi folosite 2 tipuri de proceduri de fabricație: se pot face suprastructuri protetice convenționale sau suprastructuri Atlantis™ Isus fabricate CAD/CAM, cu o precizie ridicată.

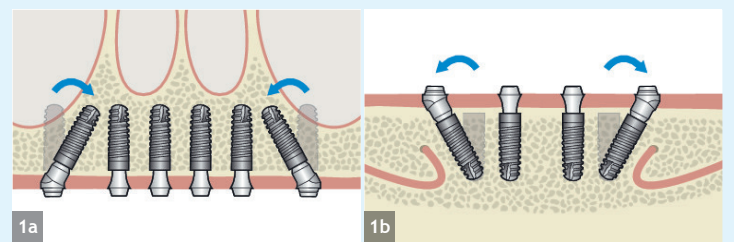
Conceptul SmartFix oferă următoarele avantaje:

- Asigură o fixare protetică stabilă
- Evită zonele anatomice critice utilizând implanturi angulate
- Avantajul este de partea ta ... cu SmartFix (Fig. 1a & b)!

Evită zonele anatomice critice sau necesitatea augmentărilor osoase. Cu ajutorul implantelor plasate în poziții angulate pot fi în mare măsură evitate zonele anatomice critice și augmentările osoase (Fig. 2).

Stabilitate protetică

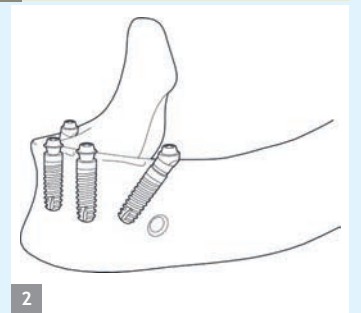
Aria ce suportă proteza este extinsă distal, prin ancorarea implantelor angulate în volumul osos existent. Osul local este astfel utilizat optim și se



îmbunătățește suportul protezelor prin reducerea extensiilor.

Ce face Ankylos SmartFix așa special?

1. Capul extrem de mic al extremității bontului determină o libertate optimă în designul suprastructurilor în înălțime și diametru (Fig. 3a & b).
2. Manipulare sigură: poziționarea bontului este facilitată de instrumentul de poziționare scurt și flexibil, care ajută în special când spațiul este limitat.
3. Poziționare liberă a implantului și bontului datorită bonturilor cu conexiune conică, fără index, Ankylos Balance Base.
4. Plasare subcrestală: Datorită conexiunii sale conice, strânse și autosigilante – Tissue Care, implantul Ankylos poate fi plasat subcrestal. Acest lucru evită în mare măsură răspunsul infla-

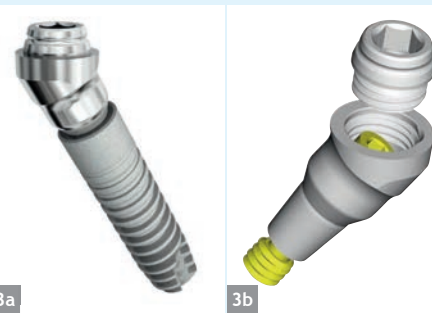


mator al țesutului periimplantar și aduce beneficii în conceptul SmartFix, deoarece umărul distal al implantului este întotdeauna plasat sub nivelul osos.

5. Platforma tip Platform-Switching pronunțată determină schimbarea între implant și bont pe direcția centrală. Aceasta permite un acces mai ușor al bonturilor angulate în implant. Stimulii microbieni și mecanici sunt ținuți astfel la distanță de țesutul peri-implantar. Întâlnirea cu creasta osoasă distală este în mare măsură evitată prin bonturile extrem de înguste.

6. Utilizarea suprastructurilor fabricate CAD/CAM, perfect adaptate, din titan sau crom-cobalt. Conexiunea optimă a bonturilor angulate Balance Base la structurile Atlantis Isus. ◀◀

www.dentsplysirona.com



NEWTOM – CEL MAI MODERN ȘI COMPLET CBCT

■ CBCT de la New Tom este disponibil în România prin HALMADENT.

Dispozitive ultra-moderne, performanță ridicată, rezoluție până la 75 μm (grosimea minimă a secțiunii), câmp vizual maxim de 24 x 19 cm, respectiv 15 x 22 cm – pentru un diagnostic complet ce include zona cervicală. Funcția CineX oferă o imagine dinamică a structurilor în mișcare.

Domenii de aplicabilitate: implantologie, chirurgie, endodonție, ortodonție, patologii ORL și alte ramuri ale stomatologiei în care se cer imagini clare. NewTom garantează măsurători precise, diagnosticare corectă și rată de succes a tratamentului crescută.

Necesitatea CBCT în ENDODONȚIE

Sistemele NewTom oferă imagini cu rezoluții până la 75 μm, 16 bit image depth (peste 65.000 nuanțe de gri), ceea ce permite identificarea precisă a detaliilor anatomice și structurii osoase, explorând în detaliu zona de interes.

Relația CBCT – IMPLANT DENTAR

Aparatura și softul NewTom permite măsurarea densității osoase și crearea oricărui tip de secțiune pentru analiza calitativă a diferitelor zone din interiorul volumului. Se pot aprecia corect traectoria, înclinația, adâncimea sau înălțimea acestuia și măsura cu precizie distanțele și dimensiunile care ne interesează. Softul include o „bibliotecă” de implanturi cu diferite caracteristici și dimensiuni, ceea ce permite simularea precisă a operației.

NewTom în ORTODONȚIE

Aparatura NewTom oferă o claritate deosebită pentru imagini, care permit identificarea și marcarea cu ușurință a înclinațiilor de rădăcină, pozițiilor dinților, absorbției, anomaliilor structurii dintelui, poziției canalului mandibular ș.a.

Chirurgie orală și maxilo-facială

Aparatura NewTom oferă informații detaliate ale articulației, structurii anatomice și anatomiei

individuale; astfel se pot stabili cele mai rezonabile tratamente pre și post-operatorii. ◀◀

www.halmadent.ro



PEOPLE HAVE PRIORITY



CÂȘTIGAȚI O
EXCURSIE

LA SALZBURG.

Mai multe informații la adresa patient2fan.com

De la pacient, la fan.

Cu soluții dentare de primă clasă de la W&H,
pentru orice provocare.

#patient2fan

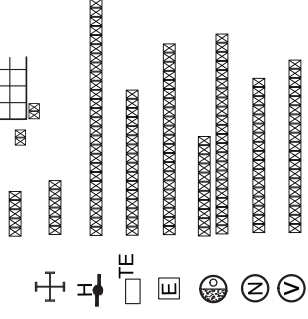
Împreună facem să fie posibil!

wh.com



DENTA II
15 - 17.11.2018

Disclaimer: SSER nu detine drepturile asupra schitei afisate care poate suferi modificari pana la data expozitiei.



	BUILT AREA	11904,70 mp	
	HEIGHT	H 13.9 m UNDER TRUSSES BOOTH MAX.	
	MAXIMUM LOAD	5000 kg/mp	
	MAX. LOAD HANG PER LINEAR METRE	15 kg/ml(WINTER), 45 kg/ml(SUMMER)	
	MAX. OCCUPANCY EXHIBITION ONLY	1551 people	

CP 32-3.01/1465
Bâtui Marasti nr 65-67, Sect. 1, Bucuresti
CIF: RO 1555425. Nr. Reg. Com. J40/14818/1991

ROMEXPO S.A.

Planurile nu sunt finale si pot suferi modificari la data expozitiei.

Expozant	Stand int.	Oras	Stat
AB DENTAL INTL SRL	85	BUCURESTI	Bucuresti Sector 3
ACTIV MANAGEMENT SRL	109	BACAU	
ADIAXMILE SRL	72	BUCURESTI	Bucuresti Sector 3
AESTHETIC & MEDICAL DISTRIBUTION SRL	14	BUCURESTI	Bucuresti Sector 1
AGC NEW DENT SRL	89a	CLUJ-NAPOCA	Cluj
ALEREB SRL	65	ORADEA	Bihor
ALFRED BECHT GMBH	63	OFFENBURG	
ALGER BUSINESS SRL	20	BUCURESTI	Bucuresti Sector 2
ALIAS PROTECH DENT SRL	51	BUCURESTI	Bucuresti Sector 2
ALLIGATOR SRL	42	BUCURESTI	Bucuresti Sector 2
ARDS TRAINING CENTER	33	BUCURESTI	Bucuresti Sector 2
ARTIS BIO TECH SRL	2	BUCURESTI	Bucuresti Sector 2
BENETT PUBLICIS SRL	75	BUCURESTI	Bucuresti Sector 2
BLUE LASER		TIMISOARA	Timis
BREDENT TIM SRL	90	TIMISOARA	Timis
CHRIS TEHNODENT SRL	101b	BUCURESTI	Bucuresti Sector 1
CIMSYSTEM SRL	107	CINISELLO B.MO	
CITY DENTAL	100	SIALKOT	
DECADENTAL SRL	107a	IASI	Iasi
DENT-A-AMERICA 2000 SRL	17	BUCURESTI	Bucuresti Sector 1
DENTAL CONNECT SRL	67a	TIMISOARA	Timis
DENTAL KISS SRL	108a	DEVA	Hunedoara
DENTAL PARTNER'S	1	BUCURESTI	Bucuresti
DENTAL VLADMED V&M SRL	80	BRASOV	Brasov
DENTTEAM CREATION SRL	17a	TIMISOARA	Timis
DENTEX TRADING SRL	41	BUCURESTI	Bucuresti Sector 2
DENTEX TRADING SRL (COLTENE)	45	BUCURESTI	Bucuresti Sector 2
DENTI SYSTEM INTERNATIONAL SRL	30	ORADEA	Bihor
DENTOTAL PROTECT SRL	44	BUCURESTI	Bucuresti Sector 3
DENTOTAL PROTECT SRL	6	BUCURESTI	Bucuresti Sector 3
DENTOTAL PROTECT SRL	06a	BUCURESTI	Bucuresti Sector 3
DENTOTAL PROTECT SRL	06b	BUCURESTI	Bucuresti Sector 3
DENTSTORE SRL	56	BUCURESTI	Bucuresti Sector 2
DEROM DENTAL INTERNATIONAL SRL	75	IASI	Iasi
DEZIMED SRL	79	BUCURESTI	Bucuresti Sector 5
DHARMA DENTAL GROUP	109b	OTOPENI	
DIADVOX SRL	68-69	PLOIESTI	Prahova
DIGIDENT EXCLUSIVE CENTER	18	BUCURESTI	Bucuresti Sector 6
DIGITAL DENTISTRY INTERNATIONAL SRL	70	BUCURESTI	Bucuresti Sector 1
DIONAVI DISTRIBUTION SRL	75b	ROMAN	Neamt
DOCTOR TOOLS SRL	77	VLADIMIRESCU	Arad
DORIOT DENT SRL	5	ARAD	Arad
DROOT SOLUTIONS	96a	TARGU MURES	Mures
DURR DENTAL SE	23	BIETIGHEIM-BISSINGEN	
EDWARDS&CO SRL	8	BUCURESTI	Bucuresti Sector 2
EIGHT STARS SURGICAL	96	VERONA	
EMS ELECTRO MEDICAL SYSTEMS	87B	NYON	
ENA TRAINING SRL	109a	Bucuresti	Bucuresti Sector 1
EXPERT TECH SOLUTIONS SRL	53-54	BUCURESTI	Bucuresti Sector 3
FEMINA MEDICAL STIL	37	BUCURESTI	
FM MEDIDENT SRL	104a	BUCURESTI	Bucuresti Sector 3
GASOM	96a	BUCURESTI	Bucuresti Sector 3
GC	44	BUCURESTI	Bucuresti Sector 5
GURSK MEDICA SRL	61-62	VOLUNTARI	Ilfov
H&M INNOVATIVE SOLUTIONS SRL	76	BUCURESTI	Bucuresti Sector 5
HALMADENT SRL	48-50	BRASOV	Brasov
HELIOS	9		
HTP MEDICAL SRL	40	BUCURESTI	Bucuresti Sector 1
IMPLANT DIVISION SRL	86	BUCURESTI	Bucuresti Sector 5
INFOMED SRL	94a	BUCURESTI	Bucuresti Sector 2
INTERCOOP SRL	36	ERNEI	Mures
INTRAMED SRL	109	BRASOV	Brasov
INVICTUS MEDICAL HEALTH SRL	64a	ROSU	Ilfov
ITALTRADE & CO. SRL	35a	BUCURESTI	Bucuresti Sector 1
IVOCLAR VIVADENT	55	VIENNA	
KING DENTAL SRL	78	BRASOV	Brasov
KOINE ITALIA S.A.S.	94b	MILANO	
LABORATOR ZIRKON IMPLANT SRL	36	RAMNICU VALCEA	Valcea
LABVISION SRL	81-82	BUCURESTI	Bucuresti Sector 1
LIAMED SRL	94a	BRASOV	Brasov
LIMAS GROUP SRL	100	BUCURESTI	Bucuresti

Expozant	Stand int.	Oras	Stat
LOGIC NET SRL	10	BUCURESTI	Bucuresti Sector 1
MARKO MED SRL	102b	TIMISOARA	Timis
MEDICA M3 COMEXIM SRL	29	CLUJ NAPOCA	Cluj
MEDICA Z3 SRL	66 & 67	CONSTANTA	Constanta
MEDICAL PARTNER SRL	21	ODORHEIU SECUIESC	Harghita
MEDIDENT EXIM SRL	59-60	BRASOV	Brasov
MEDIDENT INTERNATIONAL S.R.L.	35	BUCURESTI	Bucuresti Sector 2
MEDIDENT ITALIA	13	CARPI	
MEDIDENT ITALIA	88	CARPI	
MEGAGEN DENTAL IMPLANT/PHILIPS SONY CARE	25-27	BUCURESTI	Bucuresti Sector 3
MIROMED	30	BUCURESTI	Bucuresti, Sector 2
MIS IMPLANTS DISTRIBUTION SRL	57	BUCURESTI	Bucuresti Sector 2
MIXED BRANDS TRADING SRL	83	BUCURESTI	Bucuresti
MOLD DENT SRL	76A	TURDA	Cluj
MONIQE	14		
NASTIMED SERV SRL	31	CLUJ NAPOCA	Cluj
NASTIMED SERV SRL	13A	CLUJ NAPOCA	Cluj
NATURAL COM SRL	47A	BUCURESTI	Bucuresti Sector 3
NEOMED SRL	58	ORADEA	Bihor
NEW YORK DENTAL SRL	22	CLUJ NAPOCA	Cluj
ORIDENT TRADE SRL	20	PLOIESTI	Prahova
ORTOFORUM SRL	84	ARAD	Arad
OXA DENT FORTE SRL	80a+86b+08b	BUCURESTI	Bucuresti Sector 6
PAKROM INTERNATIONAL	104	SIALKOT	
PHOENIX INSTRUMENTS LIMITED	75a	LONDON	
PINKALEY KFT.	86a	BUDAPESTA	
PLANMECA OY	28	HELSINKI	
PLURIFARM DENT SRL/DENTSPLY SIRONA	39	BUCURESTI	Bucuresti Sector 5
PRO INTEGRATOR SRL	108	BRAGADIRU	Ilfov
RAW TECH	104a	BS2	Bucuresti Sector 2
RED INTERNATIONAL	55 & 56	BUCURESTI	Bucuresti
RONTIS ROMANIA PHARMA SRL	92	BUCURESTI	Bucuresti Sector 1
SAGA COUNTY UK LTD	21	HOUNSLOW MIDDLESEX	
SAINMED UNION	106	BUCURESTI	Bucuresti Sector 2
SANEX SA	09b	CRAIOVA	Dolj
SHANGHAI HAO SHEN MEDICAL DEVICES CO. LTD	97	SHANGHAI	
SHENZHEN SUPERLINE TECHNOLOGY CO. LTD	97	SHENZHEN	
SIAD ROMANIA SRL	87	BUCURESTI	Bucuresti Sector 6
SITEA ROMANIA SRL	38+43	BUCURESTI	Bucuresti Sector 2
SIX TRADING COMPANY SRL	17, 18, 37, 70, 83 & 84	BUCURESTI	Bucuresti Sector 2
SKEEMA MEDICAL CORPORATION	97a	SIALKOT	
SMART DENTAL SERVICE S.R.L.	20	Bucuresti	Bucuresti
SMART DENTAL SERVICES (Dr. Fischer)	46	BUCURESTI	Bucuresti Sector 2
SPIDENT CO LTD	101	INCHEON	
SPOTLIGHT SRL	64	CONSTANTA	Constanta
STEMPLANT DENT SRL	47	BRAILA	Braila
STODENT TRADE SRL	20a	IASI	Iasi
STOMACOM IMPORT EXPORT SRL	51a	POPESTI LEORDENI	Ilfov
SYONIC SRL	101a	TIMISOARA	Timis
TAG GRUP SRL	15, 16, 90	BUCURESTI	Bucuresti Sector 4
TEHNICAL DENT SRL	4	BRAILA	Braila
TEHNO ELECTRO MEDICAL COMPANY SRL	35	BUCURESTI	Bucuresti Sector 2
TEHNODENT MAINTENANCE SRL	72	BUCURESTI	Bucuresti Sector 3
TEHNODENT POKA SRL	34	TIMISOARA	Timis
TEMCO	7	BUCURESTI	Bucuresti
TERRAMOLD SOLUTIONS SRL	11-12	IASI	Iasi
THIENEL DENTAL E.K.	63	Dresden	
TIANA DENT SRL	3	SIBIU	Sibiu
TITAN SURGICAL CO	87A	SIALKOT	
UNIDENT PLUS SRL	23a	BUCURESTI	Bucuresti Sector 2
VETRO DESIGN SRL	23a	BUCURESTI	Bucuresti Sector 3
VITAL DENT SRL	84a	BISTRITA	Bistrita Nasaud
VLADMED	80		
WHITE DENT PLUS SRL	71	BUCURESTI	Bucuresti Sector 4
XIN XIANG YADU MEDICAL EQUIPMENT CO. LTD	101b	XIN XIANG	
YTS DENTAL SRL	33	BUCURESTI	Bucuresti Sector 3
ZIP DENT SRL	102	RM VALCEA	Valcea
ZIRKONZAHN GMBH	94c	GAIS(BZ)-SUDTIROL	
TERRA DENT SRL	32	BUCURESTI	Bucuresti Sector 6

Lista de expozanți nu este finală și poate suferi modificări la data expoziției.